

目 課 刷 印

株券、手形、小切手、賞狀、證書、諸統
 計表、圖畫、肖像、地圖、名刺、看板、引
 札、廣告、諸雜誌表紙、同差繪、吳服
 太物、酒類、醬油、味噌、諸罐詰、諸賣
 藥等ノ商標、レツテル、ブリキ印
 刷寫眞版印刷其他印刷物一切
 應御好

諸官衙
 諸學校
 諸會社
 御用達

鹿兒島市仲町西本願寺前

鮮明堂

電話百五十九番
 電信略語 (セ)

九所第一樓

鹿兒島市仲町西本願寺前
 電話百五十九番
 電信略語 (セ)

和 御 料理

萬勝亭

鹿兒島大門口

電話三〇九番

祝肥薩鐵道開通式

褒賞國產

薩摩燒窯元

コロンボス世界博覽會優秀賞牌
 五二品評會壹等褒賞
 京都物産協贊品評會進步二等賞銀牌
 陳列大會協贊品評會進步二等賞銀牌
 八縣聯合共進會二等銀牌
 聖路易萬國大博覽會美術部名譽金牌
 窯業部名譽金牌

鹿兒島市清水町田ノ浦
 慶田製陶所
 同 市大黒町石燈籠通
 慶田陳列所
 同 市停車場通
 慶田臨時販賣店
 同 市築町
 慶田本店



田ノ浦慶田製陶所全景

海陸連絡

は貨物運送取扱業

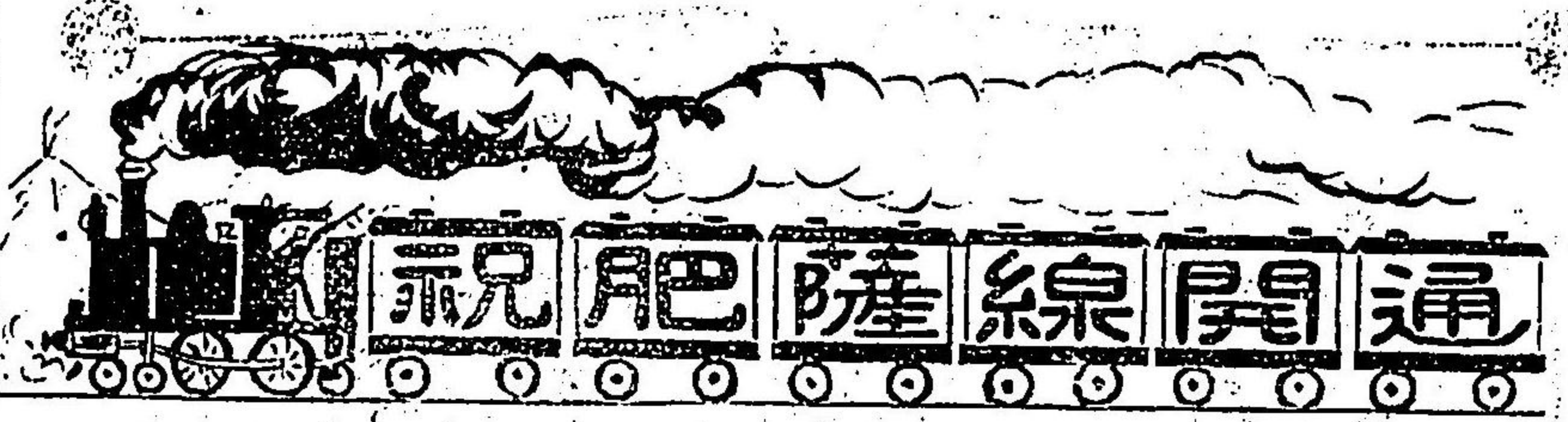
関通舎本店

業清旅館

鹿兒島驛前

は関通舎本店

店主有馬次郎
 電話四四七番



薩摩日向大隅肥後林產

樅 枳 板

松樅枳諸材

大販賣所



月刊 家庭雜誌

三十九年創刊 每月十日發行

本誌は報徳主義を鼓吹し道義常識趣味の修養及家庭の改善に資せんことを期するものなり

登録事項要目

- 共通部(男女共通の事項)
- 家庭部(父母兄弟姉妹の心得)
- 衛生部(日用理科)
- 現代社會(報徳會誌)
- 歌俳新體詩(實傳武士道講談)
- 家庭小説(男子部)
- 男子部(男子單獨の讀物)
- 女子部(女子單獨の讀物)
- 女性史傳(模範婦人)
- 家事(育児、家事、裁縫、裁縫料)

●定價郵税共三ヶ月分

但 振替貯金は増金を要せず 當方より時々出張受領す

●全誌 金貳拾四錢 合冊中身四十頁

●男子 金貳拾錢 合冊中身三十頁

●女子 金貳拾錢 合冊中身三十頁

●女子部 金貳拾錢 合冊中身三十頁

右見本は御申込次第無代進呈仕候

發行所 鹿兒島市荒田村

振替貯金口座東京七參壹〇番

第五回内國勸業博覽會 第十二回八縣聯合共進會 授賞

油 商 品質精撰



ダエルマ

香味佳良

鹿兒島市西千石町 醬油味噌米穀商

釀造元 枝元喜之助

電話三〇六番 振替口座東京八〇六九番

肥薩鐵道
祝開通

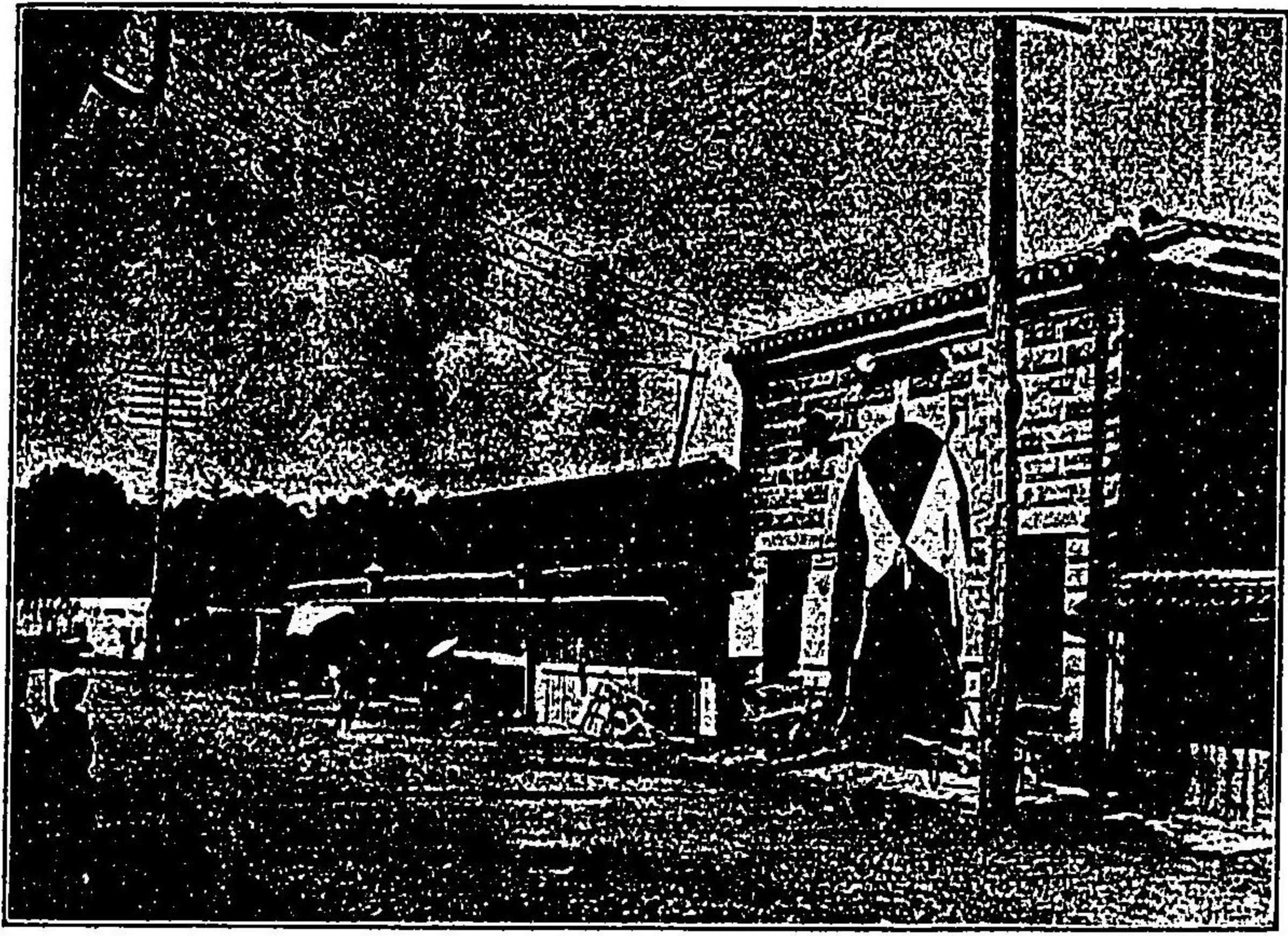
本店

鹿兒島市易居町(電話五八番)

材木商會
合名社
淺田商會

支店

臺北西門外街壹丁目(電話三三二番)



營業品目

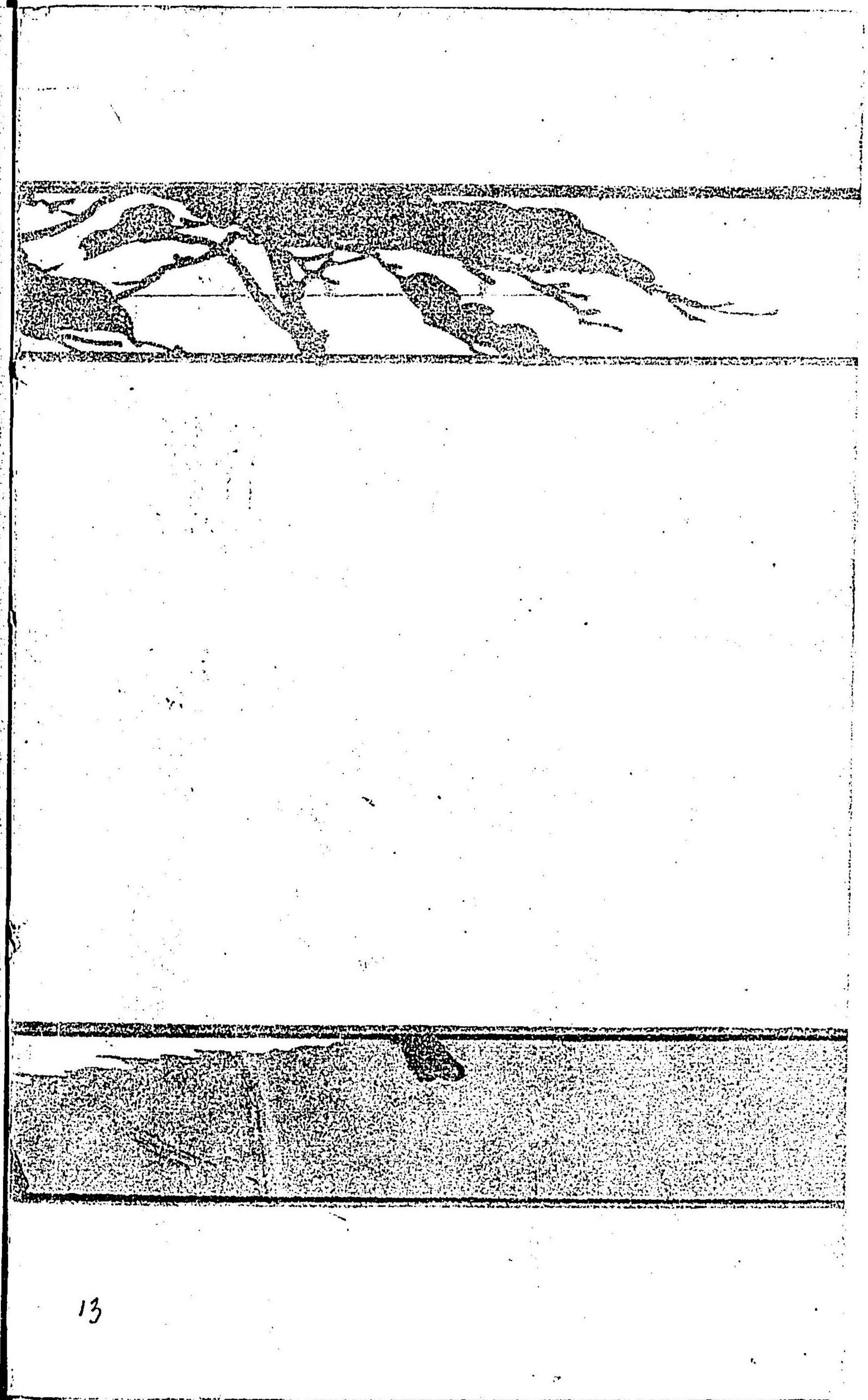
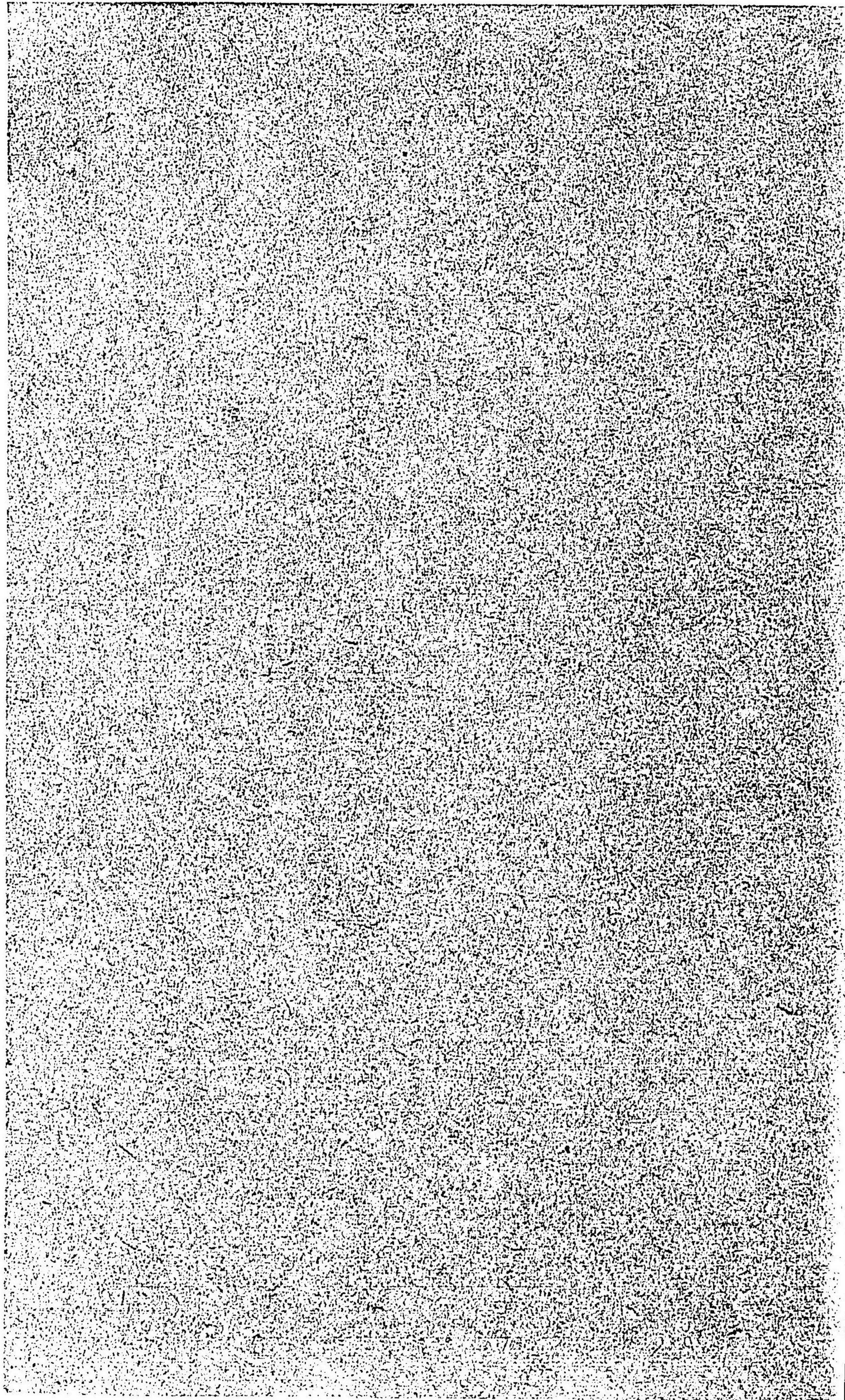
量器 衡器 農具

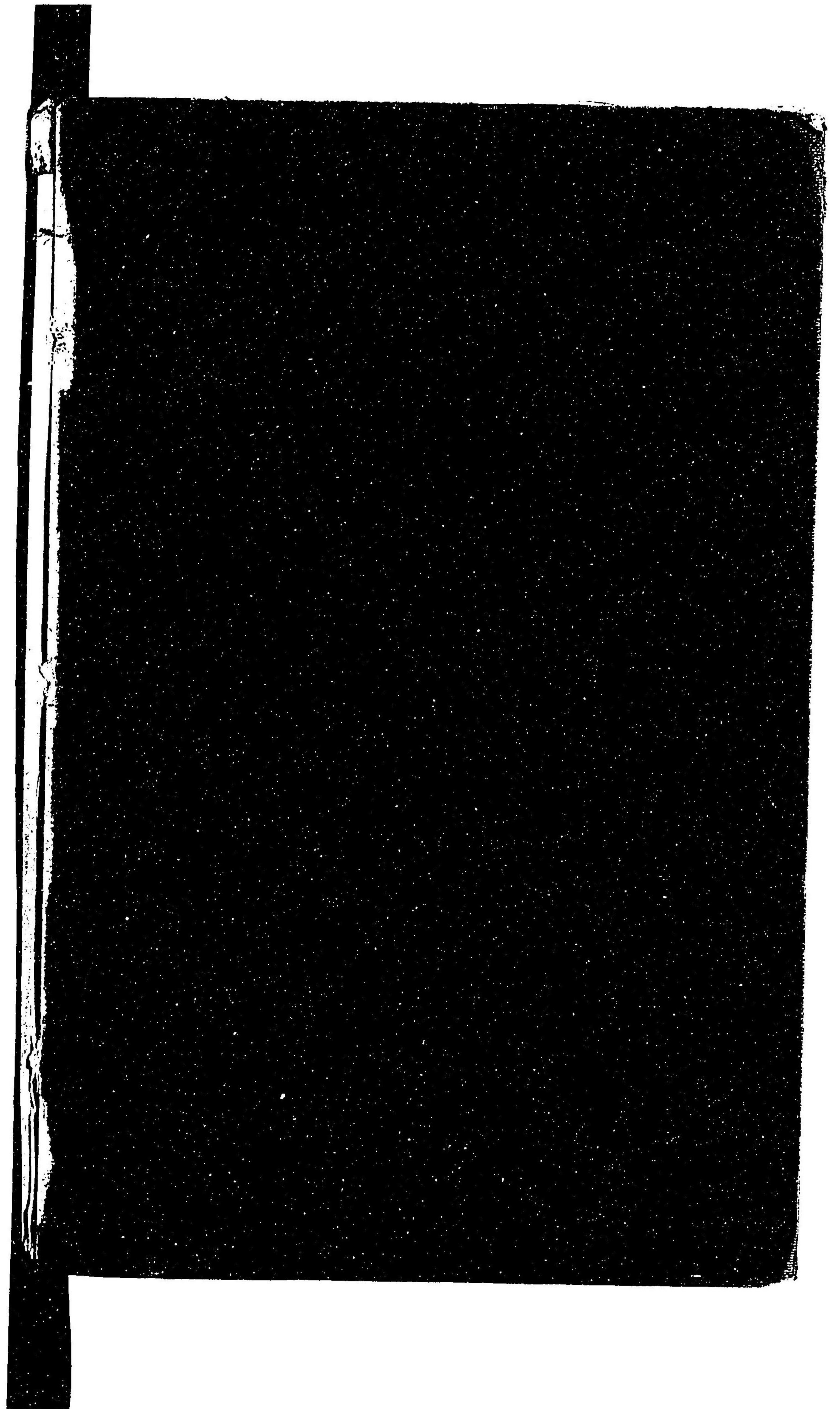
木工具 諸機械

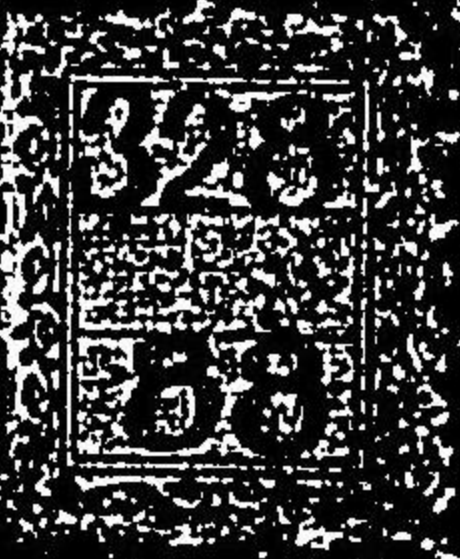
鹿兒島市平之町四拾壹番地

岡積製作所

電話三二三番







026163-000-8

328-88

鹿児島県案内

谷村 藤吉 / 編

M42

ADC-3842



