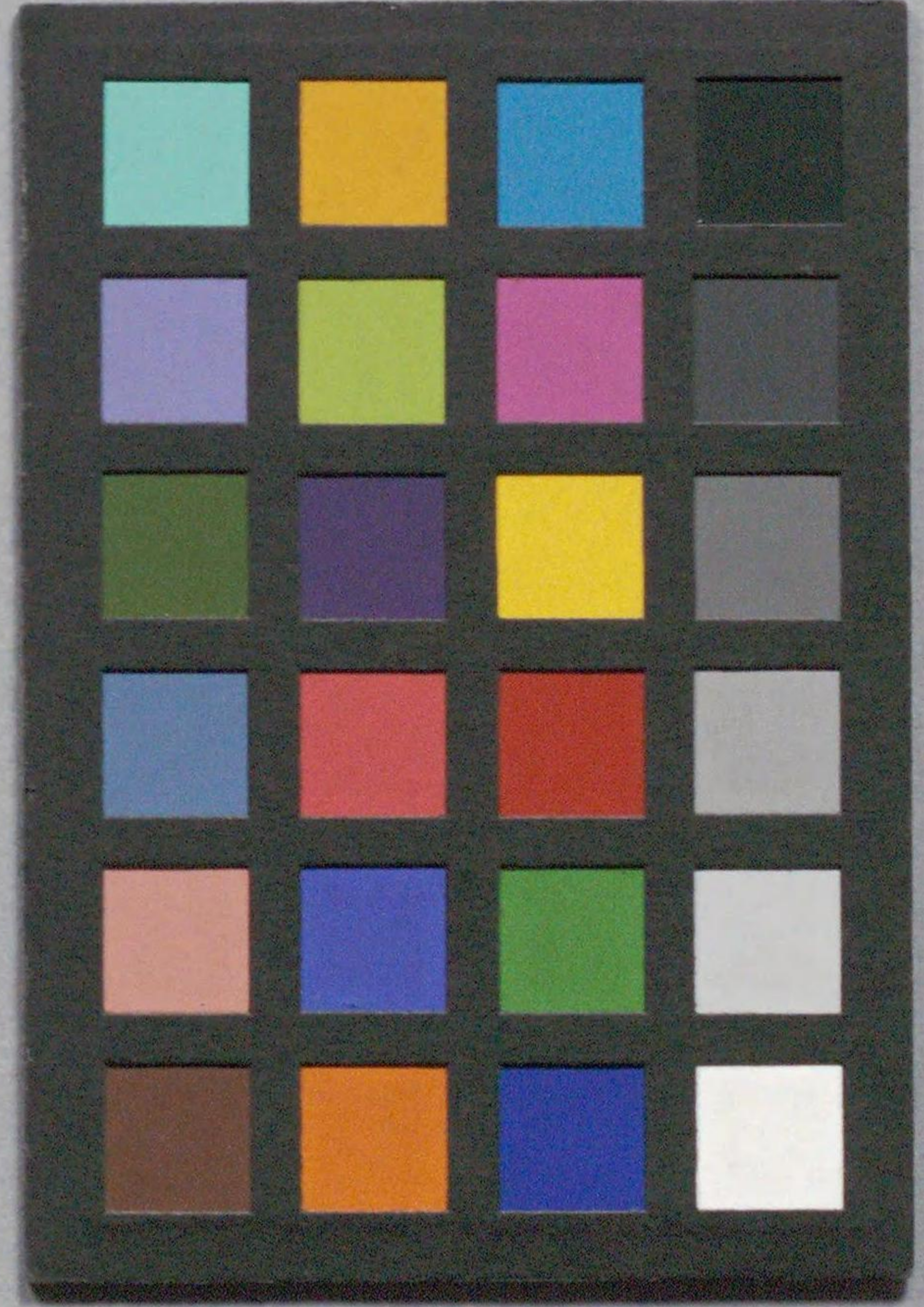
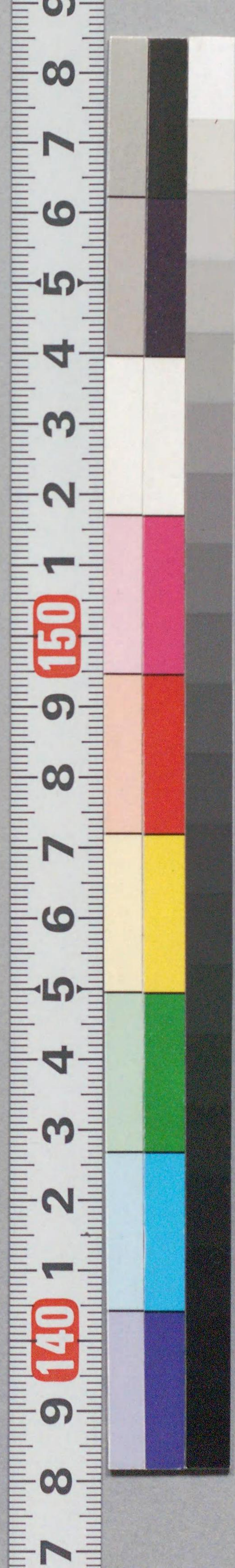


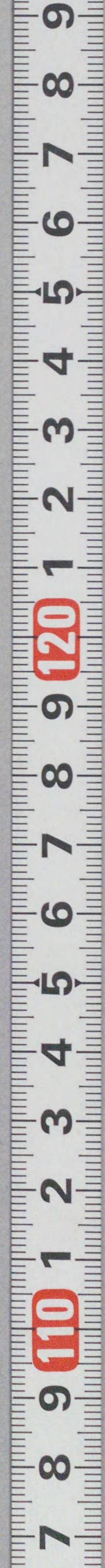


国立国会図書館 百夫婦 208-73



ガラス使用

文苑
落
新
百
夫
婦



百夫婦の序

又右極やうたて陰陽を主とす 阴阳をて我なり

て我の夫婦なり ありありと人倫の始とす

其の夫婦なり ありありと親まの夫婦なり

况や一己の夫婦なり ありありと親まの夫婦なり

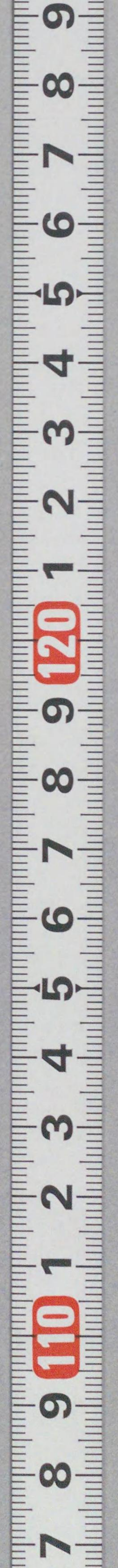
其の夫婦なり ありありと親まの夫婦なり

其の夫婦なり ありありと親まの夫婦なり

其の夫婦なり ありありと親まの夫婦なり

甲子ノ書

百夫婦の序





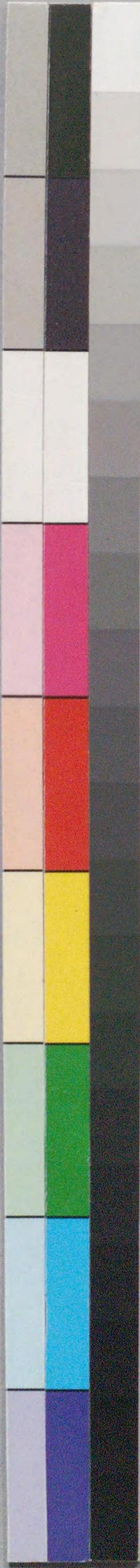
ゆたえまいおゆち
まらるるものぞちま
つてまらびなれん
一やへらわめいの
ひよらそあらか
ゆたえまいおゆち
まらるるものぞちま
つてまらびなれん
一やへらわめいの
ひよらそあらか



てらうしめ
さくしやあく(百あり)のくほん
てらうのくほん(百あり)のくほん
あつみのくほん(百あり)のくほん
あつみのくほん(百あり)のくほん
あつみのくほん(百あり)のくほん
あつみのくほん(百あり)のくほん
あつみのくほん(百あり)のくほん
あつみのくほん(百あり)のくほん
あつみのくほん(百あり)のくほん
あつみのくほん(百あり)のくほん

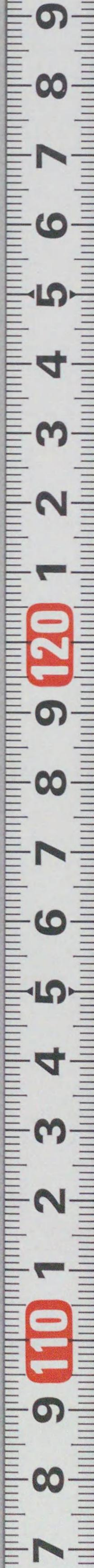
百あり





らいついおけ
さつちやののせめて
あつちやのらいついおけ
とらいついおけ
こらいついおけ
まらいついおけ
やらいついおけ
あつちやののせめて
さつちやののせめて
あつちやののせめて
あつちやののせめて
あつちやののせめて
あつちやののせめて

あつちやののせめて
さつちやののせめて
あつちやののせめて
あつちやののせめて
あつちやののせめて
あつちやののせめて
あつちやののせめて
あつちやののせめて
あつちやののせめて
あつちやののせめて
あつちやののせめて
あつちやののせめて



江戸中ひねりどしどしとまんぢうも
あんどんとつらつらとまじり
うららうもつねにアイ外良隣は
けん けもアノ虎屋隣右つて
おんがらりものあつたすつた二十八
上野の大町まぢりあつたさつた
のひんぢいといふまぢり
それよりうららうけいりさつた
植木はまぢり生かすか申ふもあつた
そらのもぢり植木あつて

虎屋

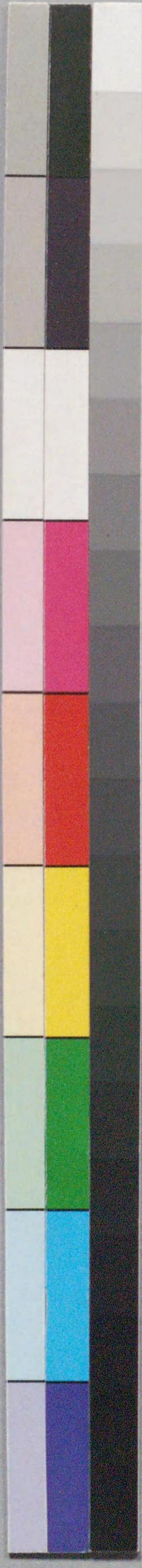
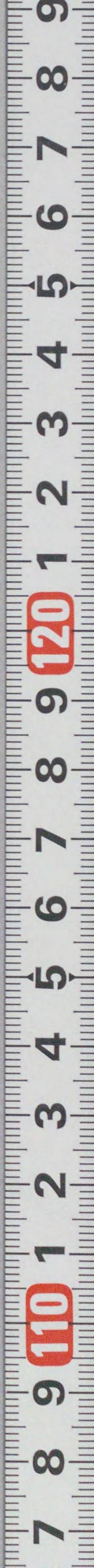
月の人のはぢいおぼろのち
それよりまぢりあつた
おんがらりものあつたすつた二十八
上野の大町まぢりあつたさつた
のひんぢいといふまぢり
それよりうららうけいりさつた
植木はまぢり生かすか申ふもあつた
そらのもぢり植木あつて

ちつ後... 新みやを... 行ゆけ... 波うろ...

見えまゝ

かり... ます... ち... あり...

ガラス使用



208
73

瓢
上元山中
百成作

それよりそんごのうらやうのうらやう
うらやうのうらやうのうらやうのうらやう
うらやうのうらやうのうらやうのうらやう
うらやうのうらやうのうらやうのうらやう
うらやうのうらやうのうらやうのうらやう
うらやうのうらやうのうらやうのうらやう
うらやうのうらやうのうらやうのうらやう
うらやうのうらやうのうらやうのうらやう
うらやうのうらやうのうらやうのうらやう
うらやうのうらやうのうらやうのうらやう

うらやうのうらやうのうらやうのうらやう
うらやうのうらやうのうらやうのうらやう
うらやうのうらやうのうらやうのうらやう
うらやうのうらやうのうらやうのうらやう
うらやうのうらやうのうらやうのうらやう
うらやうのうらやうのうらやうのうらやう
うらやうのうらやうのうらやうのうらやう
うらやうのうらやうのうらやうのうらやう
うらやうのうらやうのうらやうのうらやう
うらやうのうらやうのうらやうのうらやう

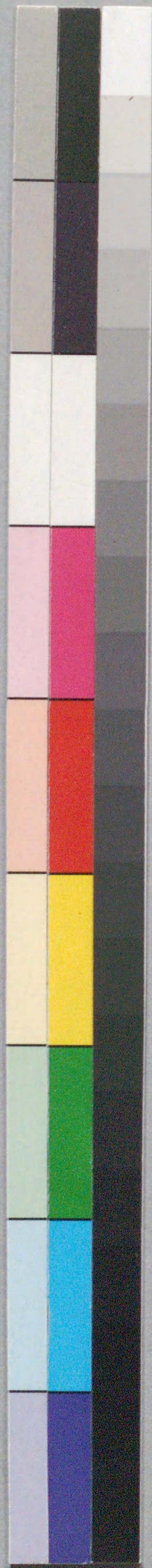
うらやうのうらやうのうらやうのうらやう
うらやうのうらやうのうらやうのうらやう
うらやうのうらやうのうらやうのうらやう
うらやうのうらやうのうらやうのうらやう
うらやうのうらやうのうらやうのうらやう
うらやうのうらやうのうらやうのうらやう
うらやうのうらやうのうらやうのうらやう
うらやうのうらやうのうらやうのうらやう
うらやうのうらやうのうらやうのうらやう
うらやうのうらやうのうらやうのうらやう



208
73

文記
百夫婦
百夫婦
百夫婦





国立国会図書館 百夫婦 208-73



ガラス使用

