



御製律呂正義後編卷之三

祭祀樂三

方澤



御製律呂正義後編卷之三 目錄

駕至

北郊由西天門入。至北天門外降輦。前引十大臣贊引官

對引官恭導

皇帝入櫺星左門陞

壇恭視

壇位。分獻大臣分詣

神庫視籩豆。

神厨視牲畢。十大臣對引官恭導

皇帝由御路出。至陞輦處陞輦。詣齋宮。從祀各官俱蟒

袍補服分翼排列於

齋宮門外祇迎。

皇帝降輦陞禮輿入齋宮。至日太常寺堂官一員。於日

出前七刻奏請

皇帝御禮服出齋宮陞輦。太常寺官二員恭導至鋪棕

薦處退。

皇帝降輦。前引十大臣贊引官對引官恭導

皇帝入更衣幄次更祭服。俟安奉

神位畢。太常寺堂官奏請

皇帝行禮。

皇帝出幄次盥手畢。贊引官對引官恭導

皇帝入櫺星東門。陞

壇北階至黃幄次拜位前立。鴻臚寺官引王以下公以上

在階下排立。

從壇分獻官四員在公後排立。文武各官在櫺星門外

排立。典儀官唱樂舞生就位。執事官各司其事。司

樂官引武舞生執干戚進。贊引官奏就位。

皇帝陞拜褥上立。典儀官唱瘞毛血迎

神。唱樂官唱迎

神樂奏中平之章。樂作。贊引官奏跪叩興。

皇帝行三跪九叩頭禮。

王以下各官及分獻官俱隨行禮。

興。樂止。典儀

官唱奠玉帛。司香官捧香盒捧玉帛。官捧玉帛。就

前向上立。唱樂官唱奠玉帛。樂奏廣平之章。樂作。

司香官捧玉帛。官進各

神位香爐帛案旁跪。贊引官奏陞

壇。恭導

皇帝陞

壇詣

皇地祇位香案前立。奏跪。

皇帝跪。奏上香。

皇帝舉炷香上爐內。又三上瓣香。畢。興。贊引官恭導

皇帝詣玉帛案前立。奏跪。

皇帝跪。奏奠玉帛。

皇帝受玉帛拱舉。獻於案上正中。興。贊引官恭導

皇帝詣

太祖高皇帝位前。

太宗文皇帝位前。

世祖章皇帝位前。

聖祖仁皇帝位前。

世宗憲皇帝位前。上香獻帛。其儀俱與

皇地祇位前同。贊引官奏旋位。恭導

皇帝旋位立。樂止。典儀官唱進俎。贊引官恭導

皇帝轉立拜位東旁。執湯壺官捧湯壺依次進各

神位前澆湯。退。贊引官恭導

皇帝旋位立。唱樂官唱進俎樂奏合平之章。樂作。

贊引官奏陞

壇恭導

皇帝陞

壇詣

皇地祇位香案前立。奏跪。

皇帝跪。奏進俎。

皇帝雙手拱舉畢。興。贊引官恭導。

皇帝詣

太祖高皇帝位前。

太宗文皇帝位前。

世祖章皇帝位前。

聖祖仁皇帝位前。

世宗憲皇帝位前進俎。其儀俱與

皇地祇位前同。贊引官奏旋位。恭導。

皇帝旋位立。樂止。典儀官唱行初獻禮。執爵官捧爵就

前向上立。唱樂官唱初獻樂奏大平之章。樂作。武

舞生奏舞。執爵官進各

神位爵案左旁跪。贊引官奏陞

壇。恭導。

皇帝陞

壇詣

皇地祇位寶座左旁立。奏跪。

皇帝跪。奏獻爵。

皇帝受爵拱舉。獻於爵墊正中。興。贊引官奏詣讀祝位。

恭導。

皇帝詣讀祝位立。讀祝官先就祝案前一跪三叩頭。捧

祝版跪俟於案左。樂停。舞者皆跪。贊引官奏跪。

皇帝跪。王以下各官俱跪。贊引官贊讀祝。讀祝官讀祝畢。捧祝

版至

皇地祇位前跪。安於帛匣內。三叩頭。退。樂作。贊引官奏叩

興。

皇帝行三叩頭禮。王以下各官俱隨行禮。興。贊引官恭導

皇帝詣

太祖高皇帝位前。

太宗文皇帝位前。

世祖章皇帝位前。

聖祖仁皇帝位前。

世宗憲皇帝位前獻爵。其儀俱與

皇地祇位前同。

從壇分獻官於

皇帝陞

壇時。各由東西階詣各

神位前跪。上香。獻帛。獻爵。俱候

皇帝行禮時隨行禮。至讀祝時。亦各於

神位前跪。候讀畢。三叩頭。興。贊引官奏旋位。恭導

皇帝旋位立。分獻官亦退。至階下立。樂止。武舞生退。司

樂官引文舞生執羽籥進。典儀官唱行亞獻禮。執爵官捧爵就前向上立。唱樂官唱亞獻樂。奏安平之章。樂作。文舞生奏舞。執爵官進各

神位爵案左旁跪。贊引官奏陞

壇。恭導

皇帝陞

壇詣

皇地祇位前。

太祖高皇帝位前。

太宗文皇帝位前。

世祖章皇帝位前。

聖祖仁皇帝位前。

世宗憲皇帝位前獻爵。如初獻儀。獻於爵墊左。贊引官奏

宗文旋位。恭導

皇帝旋位立。分獻官亦退立原班。樂止。典儀官唱行終

獻禮。執爵官捧爵就前向上立。唱樂官唱終獻樂

奏時平之章。樂作。執爵官進各

神位爵案右旁跪。贊引官奏陞

壇。恭導

皇帝陞

壇詣

皇地祇位寶座右旁立。奏跪。

皇帝跪。奏獻爵。

皇帝受爵拱舉。獻於爵墊右。興。贊引官恭導。

皇帝詣

太祖高皇帝位前。

太宗文皇帝位前。

世祖章皇帝位前。

聖祖仁皇帝位前。

世宗憲皇帝位前。獻爵。其儀俱與

皇地祇位前同。贊引官奏旋位。恭導。

皇帝旋位立。分獻官亦退立原班。樂止。文舞生退。太常

寺官一員就前唱

賜福胙。退。光祿寺官二員捧福胙向

皇地祇位前拱舉。捧至

皇帝受福胙拜褥右。接福胙侍衛二員。進至拜褥左。贊

引官奏詣受福胙位。恭導

皇帝詣受福胙拜褥上立。奏跪。

皇帝跪。捧福胙。光祿寺官二員接福胙侍衛二員亦跪。

奏飲福酒。

皇帝受爵拱舉。授左旁侍衛。奏受胙。

皇帝受胙拱舉。授左旁侍衛。贊引官奏叩興。

皇帝行三叩頭禮。與。王以下各官不隨行禮。贊引官奏旋位。恭導。

皇帝旋位立。行謝福胙禮。贊引官奏跪叩興。

皇帝行三跪九叩頭禮。王以下各官俱隨行禮。興。典儀官唱徹饌。

唱樂官唱徹饌。樂奏貞平之章。樂作。捧玉官至。

皇地祇位前。一跪一叩頭。捧黃琮退。樂止。典儀官唱送。

神。唱樂官唱送。

神樂奏寧平之章。樂作。贊引官奏跪叩興。

皇帝行三跪九叩頭禮。王以下各官及分獻官俱隨行禮。興。樂止。典儀

官唱捧祝帛香饌。恭送瘞位。捧祝帛香饌官至各

神位前跪。捧祝帛官三叩頭。捧香饌官不叩。各捧起。祝在

前。次帛。次饌。次香。送往瘞位。贊引官恭導。

皇帝轉立拜位東旁。俟祝帛饌香過畢。贊引官恭導。

皇帝旋位立。典儀官唱望瘞。樂復作。贊引官奏詣望瘞

位。陪祀王以下各官兩旁排立。前引十大臣贊引官對引官恭

導。

皇帝詣望瘞位立。望瘞。

從壇帛饌香同時捧起。送往瘞所。數帛官數帛。祝帛瘞

訖。俟。

配位帛燎半。贊引官奏禮畢。恭導

皇帝出櫺星東門。入更衣幄。次更衣。樂止。十大臣贊引

官對引官恭導

皇帝出北天門東門。陞輦。鹵簿大駕前導。和聲署作

皇帝還宮樂。奏祐平之章。鹵簿大樂並作。王以下公以

上隨後行。各官出旁門退。不陪祀王以下各官仍

於

午門外排班跪迎。

午門鳴鐘。王等皆隨

駕入。

皇帝還宮。樂止。各退。

樂章

迎神奏中平之章

吉蠲兮玉宇開

薰風兮自南來

鳳馭紛兮後先

岳瀆藹兮徘徊

肅展禮兮報功

沛靈澤兮九垓

奠玉帛奏廣平之章

式時吉土兮中壇

恣我郊兆兮孔安

辟公趨蹌兮就列

考鐘伐鼓兮舞干

黃琮織縞兮既奠

靈光下燭兮誠丹

進俎奏含平之章

禮行樂奏兮未央

嘉肴有踐兮大房

牲牲告歆兮惟恪

民力普存兮肅將

厚載資生兮無外

几筵來格兮洋洋

初獻奏大平之章

醴齊融冶兮信芳

博碩升庖兮鼎方

清風穆穆兮休氣翔

神明和樂兮舉初觴

洽百禮兮禮祀

罄九土兮豐穰

亞獻奏安平之章

一茅三脊兮縮漿

山罍雲幕兮馨香

介黍稷兮芳旨

再滌犧尊兮敬將

樂成八變兮綴兆

儼皇祇兮悅康

終獻奏時平之章

紫壇兮嘉氣盈

旨酒思柔兮和且平

凜茲陟降兮心屏營

禮成三獻兮薦玉觥

含弘光大兮德厚

靈佑丕基兮永清

徹饌奏貞平之章

玉俎列兮庶品該

黃琮告徹兮雲翔徊

晏陰定兮曦景回

南訛秩兮日恢台

肅惟昭明兮孔邇

覃博厚兮奠九垓

送神奏寧平之章

瑟譜

吉匏蠲匏兮匏玉匏宇匏開匏
 兮匏後匏先匏
 肅匏展匏禮匏兮匏報匏功匏
 沛匏靈匏澤匏兮匏九匏垓匏
 鳳匏馭匏紛匏
 岳匏瀆匏藹匏兮匏
 薰匏風

奠玉帛廣平

簫譜

式時吉土兮中壇
 式時吉土兮中壇

羽我角郊徵兆兮角孔宮安商
 公角趨商兮宮就羽列角
 宮伐商鼓角兮徵舞宮干商
 纖徵縞宮兮商既奠
 燭角兮商誠宮丹
 笛譜

式時吉土兮中壇
 羽我角郊徵兆兮角孔宮安商
 公角趨商兮宮就羽列角
 宮伐商鼓角兮徵舞宮干商
 黃角琮角
 考羽鐘
 辟角
 靈宮光商下

匏伐匏鼓匏兮匏舞匏干匏
 纖匏縞匏兮匏既匏奠匏
 匏燭匏兮匏誠匏丹匏
 靈匏光匏下

進俎含平

簫譜

禮羽^伍行宮^伍樂商^伍奏徵^伍兮角^伍未羽^伍央徵^伍
 商^伍肴宮^伍有宮^伍踐羽^伍兮徵^伍大羽^伍房角^伍
 牲宮^伍告徵^伍歆角^伍兮角^伍惟宮^伍恪商^伍
 角^伍普宮^伍存商^伍兮角^伍肅羽^伍將徵^伍
 資商^伍生商^伍兮宮^伍無宮^伍外商^伍
 几角^伍筵商^伍來

宮^伍格宮^伍兮商^伍洋宮^伍洋羽^伍
 笙^伍笛譜

禮羽^伍行宮^伍樂商^伍奏徵^伍兮角^伍未羽^伍央徵^伍
 商^伍肴宮^伍有宮^伍踐羽^伍兮徵^伍大羽^伍房角^伍
 牲宮^伍告徵^伍歆角^伍兮角^伍惟宮^伍恪商^伍
 角^伍普宮^伍存商^伍兮角^伍肅羽^伍將徵^伍
 資商^伍生商^伍兮宮^伍無宮^伍外商^伍
 宮^伍格宮^伍兮商^伍洋宮^伍洋羽^伍
 几角^伍筵商^伍來

鐘譜

禮夾行林樂南奏大兮應未夾央大

御製律呂正統後 卷三方澤

林土林兮南豐林穰爽○○○○○

醴芎齊芎融芎冶芎兮芎信芎芳芎○○○

芎碩芎升芎庖芎兮芎鼎芎方芎○○○

風芎穆芎兮芎休芎氣芎芎芎○○○

芎明芎和芎樂芎兮芎舉芎初芎觴芎○○○

洽芎百芎禮芎兮芎禋芎祀芎○○○

芎土芎兮芎豐芎芎穰芎○○○○○

醴芎齊芎融芎冶芎兮芎信芎芳芎○○○

風芎穆芎兮芎休芎氣芎芎芎○○○

芎明芎和芎樂芎兮芎舉芎初芎觴芎○○○

洽芎百芎禮芎兮芎禋芎祀芎○○○

芎土芎兮芎豐芎芎穰芎○○○○○

風芎穆芎兮芎休芎氣芎芎芎○○○

芎明芎和芎樂芎兮芎舉芎初芎觴芎○○○

洽芎百芎禮芎兮芎禋芎祀芎○○○

芎土芎兮芎豐芎芎穰芎○○○○○

簫譜

一羽凡茅宮伍三商凡脊角止兮徵凡縮角止漿商凡○○○山

角凡壘宮伍雲商凡羃角止兮徵凡馨羽凡香徵凡○○○介宮伍

黍徵凡稷羽凡兮角止芳商凡旨宮伍○○○再羽凡滌角止犧

黍苾稷芻兮苾芳芻旨芻○
芻尊芻兮芻敬苾將芻○
變芻兮苾綴芻兆芻○
芻悅芻康芻○

瑟譜

一芻茅芻三芻春芻兮芻縮芻漿芻○
芻疊芻雲芻幕芻兮芻馨芻香芻○
黍芻稷芻兮芻芳芻旨芻○
芻尊芻兮芻敬芻將芻○
變芻兮芻綴芻兆芻○
儼芻皇芻祇芻兮

芻悅芻康芻○
終獻時平

簫譜

紫_羽壇_宮兮_商嘉_徵氣_羽盈_角○
思_羽柔_徵兮_角和_宮且_商平_角○
茲_徵陟_羽降_宮兮_徵心_商屏_宮營_商○
宮_伍成_商三_徵獻_羽兮_角薦_宮玉_羽觥_徵○
含_宮弘_商光_徵大_羽兮_角德_宮厚_商○
角_伍佑_羽丕_角基_角兮_商永_宮清_羽○

笛譜

綱訛綱秩綱兮綱日綱恢綱台綱
 惟綱昭綱明綱兮綱孔綱邇綱
 綱厚綱兮綱奠綱九綱垓綱
 肅綱博

送神寧平

簫譜

靈羽旗宮兮商雲角路羽遵角
 飛商龍
 宮伍蜿宮兮商高角旻商
 陰徵儀角粹羽
 兮徵德商純宮
 眷宮四羽海角兮徵無
 宮伍塵商
 配徵皇宮穹商兮商兩宮大商
 綏商下角土宮兮商蒸宮民羽
 飛商龍

笛譜

靈羽旗宮兮商雲角路羽遵角
 飛商龍
 宮伍蜿宮兮商高角旻商
 陰徵儀角粹羽
 兮徵德商純宮
 眷宮四羽海角兮徵無
 宮伍塵商
 配徵皇宮穹商兮商兩宮大商
 綏商下角土宮兮商蒸宮民羽
 飛商龍

鐘譜

靈夾旗林兮南雲應路夾遵應
 飛南龍

林蜿林兮南高應旻南
 兮大德南純林
 林塵南
 配大皇林穹南兮南兩林大南
 綏南下應土林兮南蒸林民夾
 陰大儀應粹夾

琴譜

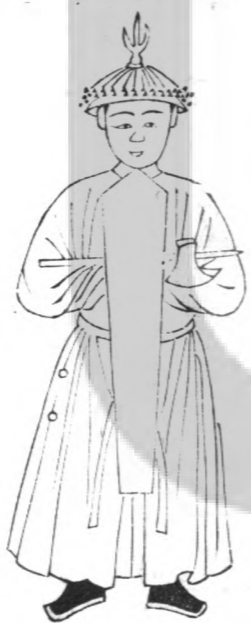
靈芎旗芎兮芎雲芎路芎遵芎
 飛芎龍
 荀蜿荀兮荀高芎旻荀
 陰芎儀芎粹芎
 兮芎芒德芎純芎
 眷芎四芎海芎芎芎芎
 配芎皇芎穹芎兮芎兩芎大芎
 荀塵芎

瑟譜

靈匏旗匏兮匏雲匏路匏遵匏
 飛匏龍
 匏蜿匏兮匏高匏旻匏
 陰匏儀匏粹匏
 兮匏德匏純匏
 眷匏四匏海匏兮匏無
 匏塵匏
 配匏皇匏穹匏兮匏兩匏大匏
 綏匏下匏土匏兮匏蒸匏民匏

方澤壇初獻舞譜

左就
班式



右就
班式



左右班各三十二人各繪其一以例其餘

第一句醴齊融冶兮信芳

醴

左



正立兩手
微拱于正
舉戚柄平
衡左手上

右



正立兩手
微拱于正
舉戚柄平
衡左手上

齊

左



正立于正
舉戚衡左
手上

右



正立下正
舉戚衡左
手上

融

左



向東面微
仰右足少
前于戚偏
右

右



向西面微
仰左足少
前于戚偏
左

冶

左



側身微向
東左足進
前于舉
戚衡左手
上

右



側身微向
西右足進
前于舉
戚衡左手
上

左



正立。首微俯。于正舉戚衡左手

兮

右



正立。首微俯。于正舉戚衡左手

左



蹲身偏左。側首。于植地。戚衡左手

信

右



蹲身偏右。側首。于植地。戚衡左手

左



向西身俯。左趾微起。于倚右肩戚衡左手

芳

右



向東身俯。右趾微起。于倚左肩戚衡左手

第二句博碩升庖兮鼎方

左



正立。身微
同東。于戚
偏右。

右



正立。身微
向西。于戚
偏左。

左



正立。于居
左。戚居右。

右



正立。于居
左。戚居右。

左



向東。兩手
推出。于平
舉。戚倒衡
左手。上。

右



向西。兩手
推出。于平
舉。戚倒衡
左手。上。

左



東向。于戚
分舉。

右



西向。于戚
分舉。

左



正立。干居左。戚居右。下垂。

兮

右



正立。干居左。戚居右。下垂。

左



向西身俯。左趾微起。干倚右肩。戚衡左手。上。

鼎

右



向東身俯。右趾微起。干倚左肩。戚衡左手。上。

左



向西仰面。干平舉。戚衡左手。上。

方

右



向東仰面。干平舉。戚衡左手。上。

第三回書風舞舞台於原

御製律呂正義後

卷四 方澤舞譜

六

第三句清風穆穆兮休氣翔

左



東向。左足
虛立。干平
舉。戚衡左
手上。

清

右



西向。右足
虛立。干平
舉。戚衡左
手上。

風

左



正立。俯首
干居左。戚
下垂。

右



正立。俯首
干居左。戚
下垂。

左



側身西向。
左足少前。
作進步勢。
干戚分舉。

穆

右



側身東向。
右足少前。
作進步勢。
干戚分舉。

穆

左



俯身側向
西聳肩。起
左足。干倚
肩。戚衡左
手上。

右



俯身側向
東聳肩。起
右足。干倚
肩。戚衡左
手上。

右 氣 左



向西身俯。
左足少前。
千戚偏左。



向東身俯。
右足少前。
千戚偏右。

右 兮 左



側身偏左。
右足虛立。
千植地戚。
衡左手手。



側身偏右。
左足虛立。
千植地戚。
衡左手手。

右 翔 左



西向。兩足
並。兩手推
出。千平舉。
戚。衡左手
上。



東向。兩足
並。兩手推
出。千平舉。
戚。衡左手
上。

右 休 左



正立。千居
中。戚居右。



正立。千居
中。戚居右。

第四句神明和樂兮舉初觴

左



正立。兩手
微拱。于正
舉。戚。衡左
手上。

右



正立。兩手
微拱。于正
舉。戚。衡左
手上。

左



正面。左足
虛立。于戚
偏左。

明

右



正面。右足
虛立。于戚
偏右。

和

左



正立。于居
中。戚。下垂

右



正立。于居
中。戚。下垂

樂

左



東向。身微
俯。兩足並。
于平舉。戚
衡左手。上。

右



西向。身微
俯。兩足並。
于平舉。戚
衡左手。上。

樂舞圖式

初



正面。右足交於左。干正舉。戚衡左手。上。



正面。右足交於左。干正舉。戚衡左手。上。

觴



正立。兩手上拱。干平舉。戚衡左手。上。



正立。兩手上拱。干平舉。戚衡左手。上。

兮



西向。右足少前。兩手推出。干戚分舉。



東向。左足少前。兩手推出。干戚分舉。

舉



正立。干居左。戚向內平衡。



正立。干居左。戚向內平衡。

第五句洽百禮兮禮祀

左



東向。兩足並。于平舉。戚衡左手。上。

右



西向。兩足並。于平舉。戚衡左手。上。

左



東向。左足進前。趾向上。于戚偏右。

右



西向。右足進前。趾向上。于戚偏左。

禮 左



身微向東。左足虛立。于平舉。戚衡左手。上。

禮 右



身微向西。右足虛立。于平舉。戚衡左手。上。

兮 左



正面。右足虛立。于居左。戚居右下垂。

兮 右



正面。左足虛立。于居左。戚居右下垂。

禮

左



身俯少蹲。
左足虛立。
于戚偏右。

右



身俯少蹲。
右足虛立。
于戚偏左。

祀

左



身俯少蹲。
右足虛立。
兩手推向
前。于戚偏
左。

右



身俯少蹲。
左足虛立。
兩手推向
前。于戚偏
右。

第六句罄九土兮豐稷

左



東向。左足
少前虛立。
于戚分舉。

罄

右



西向。右足
少前虛立。
于戚分舉。

九

左



身微向西。
右足交於
左。于戚偏
左。

右



身微向東。
左足交於
右。于戚偏
右。

豐

右

左



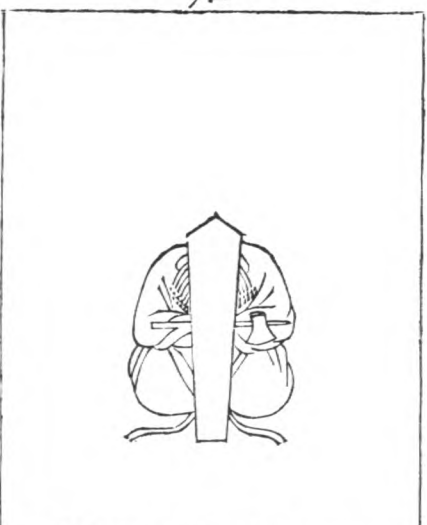
正面。屈雙足。于正舉。戚衡左手。上。

正面。屈雙足。于正舉。戚衡左手。上。

穰

右

左



屈雙足。俯首。于正舉。戚衡左手。上。

屈雙足。俯首。于正舉。戚衡左手。上。

土

右

左



東向。右足交於左。于戚分舉。

西向。左足交於右。于戚分舉。

兮

右

左



身微向東。兩足並。于戚偏右。

身微向西。兩足並。于戚偏左。

方澤壇亞獻舞譜

左就
班式



右就
班式



左右班各三十二人各繪其一以例其餘

第一句一茅三脊兮縮漿

左



正面。右足
少前。羽簞
斜倚肩。

一

右



正面。左足
少前。羽簞
斜倚肩。

茅

左



正面。左足
虛立。簞下
垂羽植。

右



正面。左足
虛立。簞下
垂羽植。

左



正立。簞平
衡。羽植。

三

右



正立。簞平
衡。羽植。

脊

左



向東身俯。
右足進前。
簞斜指下。
羽植。

右



向西身俯。
左足進前。
簞斜指下。
羽植。

兮

左



身微向東。
羽籥偏右。
如十字。

右



身微向西。
羽籥偏左。
如十字。

縮

左



向東身俯。
兩足並。
羽籥斜交。

右



向西身俯。
兩足並。
羽籥斜交。

漿

左



正立俯首。
羽籥如十字。

右



正立俯首。
羽籥如十字。

第二句山壘雲幕兮馨香

左



東向。簷衡
斜羽植。

山

右



西向。簷衡
斜羽植。

左



東向。簷平
指東羽植。

壘

右



西向。簷平
指西羽植。

雲

左



正立。羽簷
如十字。

右



正立。羽簷
如十字。

幕

左



正面。左足
虛立。簷下
垂羽植。

右



正面。左足
虛立。簷下
垂羽植。

香

右

左



正立。兩手
伸出。簫斜
舉。羽植。



正立。兩手
伸出。簫斜
舉。羽植。

兮

右

左



東向。兩足
並。簫東指。
羽植如十
字。



西向。兩足
並。簫西指。
羽植如十
字。

馨

右

左



正面。右足
交於左。羽
簫如十字。



正面。右足
交於左。羽
簫如十字。

第三句介黍稷兮芳旨

左



身微向東。
羽籥偏左
如十字。

介

右



身微向西。
羽籥偏右
如十字。

黍

左



東向。籥衡
斜。羽植。

右



西向。籥衡
斜。羽植。

稷

左



俯首。右足
交於左。羽
籥如十字。

右



俯首。右足
交於左。羽
籥如十字。

兮

左



正立。籥斜
舉。羽植。

右



正立。籥斜
舉。羽植。

左



身俯。羽植。
籥衡羽下。

芳

右



身俯。羽植。
籥衡羽下。

左



正面。左足。
虛立。籥衡
及肩。羽植。

旨

右



正面。左足。
虛立。籥衡
及肩。羽植。

第四句再滌犧尊兮敬將

左



向東身俯。
右足進前。
趾向上。籥
斜指下。羽
植。

再

右



向西身俯。
左足進前。
趾向上。籥
斜指下。羽
植。

左



正立。羽籥
向下斜交。

滌

右



正立。羽籥
向下斜交。

儀

左



向東俯首。
籥平指東。
羽植。

右



向西俯首。
籥平指西。
羽植。

尊

左



東向。籥下。
垂右手伸。
出羽植。

右



西向。籥下。
垂右手伸。
出羽植。

兮

左



向東身俯。
右足進前。
羽籥斜交。

右



向西身俯。
左足進前。
羽籥斜交。

敬

左



正立。籥植。
居中。羽衡。
籥下。

右



正立。籥植。
居中。羽衡。
籥下。

將

左



正立。簫平
衡。羽植簫
上。

右



正立。簫平
衡。羽植簫
上。

第五句樂成八變兮綴兆

樂

左



正立。簫斜
舉。羽植。

右



正立。簫斜
舉。羽植。

成

左



正立。簫植
居中。羽衡
簫上。

右



正立。簫植
居中。羽衡
簫上。

兮

右

左



正立。身微
向西。籥衡
斜。羽植。

正立。身微
向東。籥衡
斜。羽植。

八

右

左



東向。兩足
並籥。東指
羽植如十
字。

西向。兩足
並籥。西指
羽植如十
字。

綴

右

左



西向。左足
虛立。籥斜
倚膝。羽植。

東向。左足
虛立。籥斜
倚膝。羽植。

變

右

左



正立。兩手
相交。羽籥
植。

正立。兩手
相交。羽籥
植。

左



正立。俯首。
羽籥植地。

光

右



正立。俯首。
羽籥植地。

第六句儼皇祗兮悅康

左



正立。籥斜。
舉羽植。

儼

右



正立。籥斜。
舉羽植。

皇

左



正立。兩手
微拱。羽籥
如十字。

右



正立。兩手
微拱。羽籥
如十字。

悅

右

左



正面。屈雙
足。羽籥如
十字。

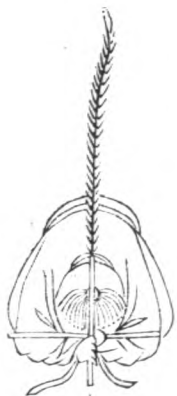


正面。屈雙
足。羽籥如
十字。

康

右

左



俯首至地。
羽籥如十
字。



俯首至地。
羽籥如十
字。

祇

右

左



向東身俯。
兩足並。羽
籥斜交。



向西身俯。
兩足並。羽
籥斜交。

兮

右

左



正面。兩足
並。羽籥如
十字。



正面。兩足
並。羽籥如
十字。

方澤壇終獻舞譜

左復
班式



右復
班式



左右班各三十二人各繪其一以例其餘

第一句紫壇兮嘉氣盈

紫

左



東向。左足
進前。籥衡
斜。羽植。

右



西向。右足
進前。籥衡
斜。羽植。

壇

左



正立。俯首。
羽籥植。

右



正立。俯首。
羽籥植。

兮

左



西向。仰面。
兩足並。籥
衡斜。羽植。

右



東向。仰面。
兩足並。籥
衡斜。羽植。

嘉

左



正立。籥植
近肩。羽平
衡如十字。

右



正立。籥植
近肩。羽平
衡如十字。

氣

左



正立。羽簫植。

右



正立。羽簫植。

盈

左



正立。簫平。衡。羽植。

右



正立。簫平。衡。羽植。

第二句曰酒思柔兮和且平

旨

左



正面。簫斜。舉。羽植。

右



正面。簫斜。舉。羽植。

酒

左



正面。簫下。垂。右手伸。出。羽植。

右



正面。簫下。垂。右手伸。出。羽植。

右

兮

左



身微向西。
兩足立如
丁字。羽
偏左如十
字。

身微向東。
兩足立如
丁字。羽
偏右如十
字。

思

右

左



正立。簫平
衡。羽植。

正立。簫平
衡。羽植。

右

和

左



向西身俯。
兩足並。羽
植。簫平指
西。

向東身俯。
兩足並。羽
植。簫平指
東。

柔

右

左



向西身俯。
左足進前。
簫斜指。羽
植。

向東身俯。
右足進前。
簫斜指。羽
植。

第二句凜茲陟降兮心屏營

凜

左

右



西向兩足並羽籥如十字



東向兩足並羽籥如十字

茲

左

右



正立籥下垂羽植



正立籥下垂羽植

且

左

右



正立身微蹲籥植過肩羽平額如十字



正立身微蹲籥植過肩羽平額如十字

平

左

右



正立籥斜植地羽植



正立籥斜植地羽植

兮

右

左



正立。籥斜。舉羽植。



正立。籥斜。舉羽植。

心

右

左



正面。身微。蹲。籥平衡。羽植。



正面。身微。蹲。籥平衡。羽植。

陟

右

左



正立。羽籥斜交。



正立。羽籥斜交。

降

右

左



正立。羽籥如十字。



正立。羽籥如十字。

屏

左



俯首羽籥
如十字

右



俯首羽籥
如十字

營

左



身俯面微
仰向東抱
右膝羽籥
如十字

右



身俯面微
仰向西抱
左膝羽籥
如十字

第四句禮成三獻兮薦玉觥

禮

左



身微向東
羽籥偏右
如十字

右



身微向西
羽籥偏左
如十字

成

左



西向左足
少前羽籥
如十字

右



東向右足
少前羽籥
如十字

兮

右



正立。羽籥植。

左



正立。羽籥植。

薦

右



向西。身微俯。籥平指。

左



向東。身微俯。籥平指。

三

右



正立。面向西。兩手相並。推。向。東。羽籥植。

左



正立。面向東。兩手相並。推。向。西。羽籥植。

獻

右



正立。兩足並。兩手微拱。羽籥如十字。

左



正立。兩足並。兩手微拱。羽籥如十字。

玉

左



西向。身微俯。兩足並。簫下垂。羽植。

右



東向。身微俯。兩足並。簫下垂。羽植。

觥

左



正立。簫平舉過肩。羽植。

右



正立。簫平舉過肩。羽植。

第五句含宏光大兮德厚

含

左



西向。面微仰。羽簫斜舉。

右



東向。面微仰。羽簫斜舉。

宏

左



正面。身騰。羽簫植。

右



正面。身騰。羽簫植。

兮

右



東向。身微俯。籥下垂。羽植。

左



西向。身微俯。籥下垂。羽植。

德

右



俯首。抱右膝。羽籥如十字。

左



俯首。抱左膝。羽籥如十字。

光

右



西向。籥平指西。羽植如十字。

左



東向。籥平指東。羽植如十字。

大

右



正立。身微蹲。籥植居左。羽平指西。

左



正立。身微蹲。籥植居左。羽平指西。

厚

左



東向。兩手
高舉。羽
植。

右



西向。兩手
高舉。羽
植。

第六句靈佑丕基兮永清

靈

左



正立。籥植。
過肩。羽平
額交如十
字。

右



正立。籥植。
過肩。羽平
額交如十
字。

佑

左



正立。籥植。
近肩。羽平
衡如十字。

右



正立。籥植。
近肩。羽平
衡如十字。

丕

左



東向。羽箭斜倚肩。

右



西向。羽箭斜倚肩。

基

左



東向。兩手伸出。羽箭植。

右



西向。兩手伸出。羽箭植。

兮

左



正立。兩手上拱。羽箭如十字。

右



正立。兩手上拱。羽箭如十字。

永

左



正面。屈雙足。羽箭如十字。

右



正面。屈雙足。羽箭如十字。

左



俯首至地。
羽籥如十
字。

清

右



俯首至地。
羽籥如十
字。

