

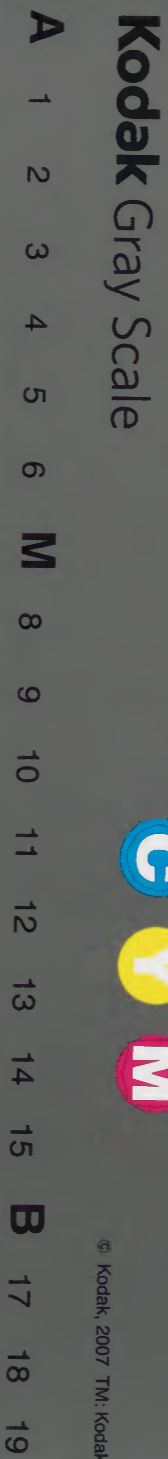
大猗盛典

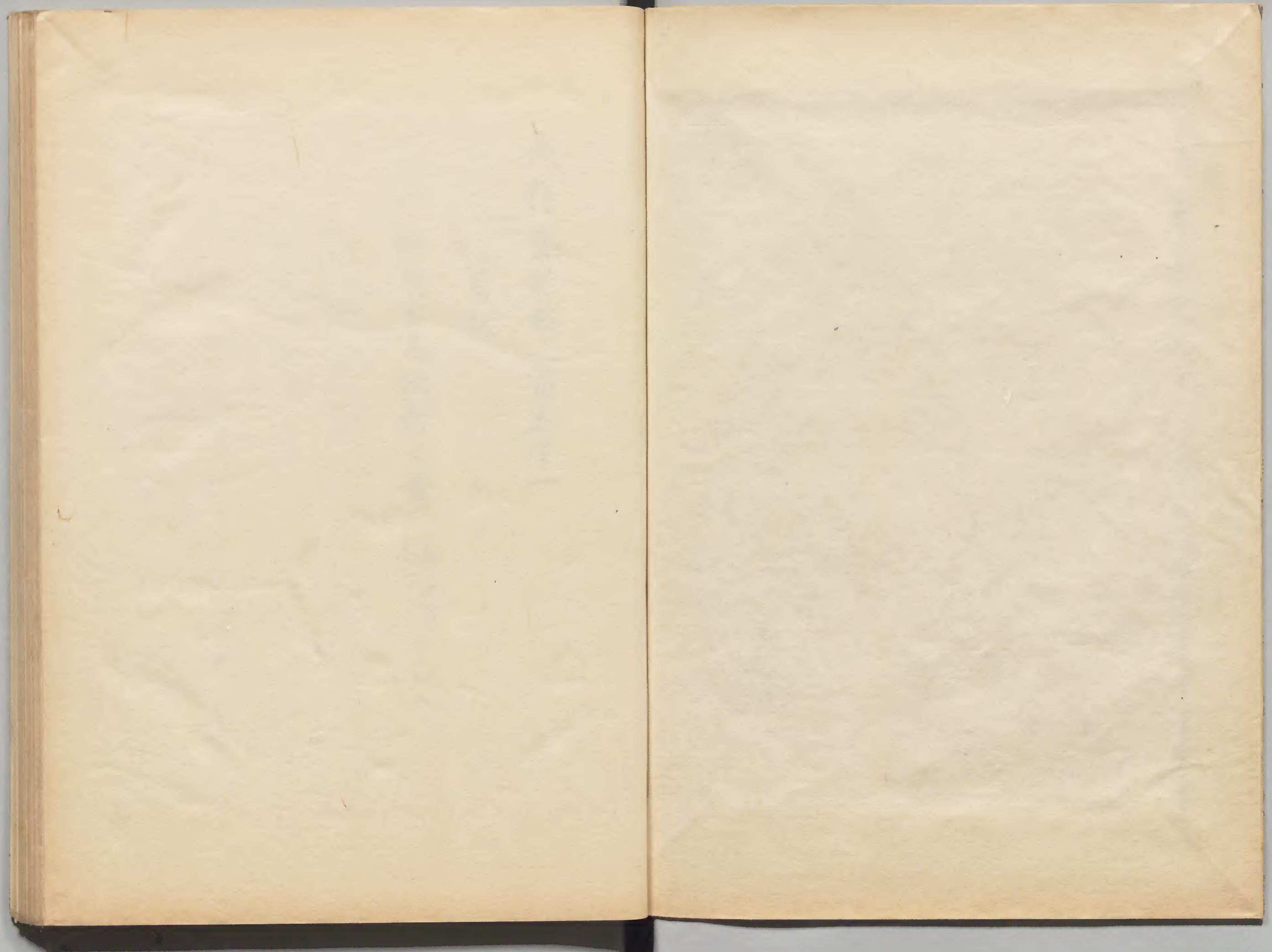
百五十一

和書門類		
二七八二號	八五函	一九九冊

內閣文庫		和書類
二七八二號	一九九冊	八五函
天架	一五三函	

內閣文庫	
番號	和 27882
冊數	199 (153)
函號	153 225





大狩盛典卷之百六十一

目錄

一 賄禁出馬飼料之部三

嘉永
之二

淺草文庫



大將盛典卷之百五十一

贈禁出馬飼料之部三

○嘉永元戊申年十月廿九日世目付達之内

朱書出麻將之節小至場に致止器は 弗先勤之者

箱方左之通

一 大由書頭出書院書院に自分上下并共力同公上

下左記に之箱事

一 右之外記世及く 御目見以上之向く上之上下

とも自分續く事

一 御目見以下之者有之御く上下有禁出版香物

等以下事

但御目見以下之内又此番以出書院書院字力

同公之成之流之為納の旨禁出版出扶持方有

不以下事

一 事願 涉先勤仕の者之禁出版出版扶持方

共不以下事

一 小屋場近道下飯小屋取建此代官方之禁出版

事

一 福之贈之分也代官方之禁出版馬飼料等

此立替金上以世買上仕右小屋場之於之取渡

進之代後取納事

右之級伺取渡下之依之申進以下上

石谷後之進

遠山半左衛門

十月廿六日

又由若但留書中書院組留書
由先子組留書由尊通方留書

○嘉永元戊申年十一月日濃部七右衛門

小令也麻持之節

由番方小屋場禁出所馬橋村領主下邊之役

甲上之書付

築山茂左衛門

青山孫平

伊波茂右衛門

伊波茂右衛門

下總國葛飾郡馬橋村

名三

酒造人 右右衛門

右に來去小令也麻持之節由番方小屋場禁出

所之役實政度之松戸岩酒造人下邊浦方

禁出小屋場下由也之役之由在り是處當時同而

外材之内由也之役之由在り是處當時同而

材之由也之役之由在り是處當時同而

場之由也之役之由在り是處當時同而

井戸其外用水等由、口辺に之を以て水之原支等云
之の時同人方を禁出、仕候所法事私在
園信候右同人、口下後有量前、家来下申達
之候下候候、以候申上

築山茂左衛門

青山源平

麻友嘉右衛門

申
十一月

○申十一月七日、兵濃部七右衛門

下総國葛飾郡
馬橋村

右左衛門

右、末商主小金、中麻將、節中番方小屋
場、禁出所、付候候、候、諸事、裁り、代官
是、園信、原支、等、候、之、計、旨、右、左、衛、門、
下、申、上、候、候

右、上、廻、石、河、古、作、子、松、平、河、内、子、申、達

申
十一月

石之通本多豊前守及家来上江後在海内候
出建上九幸取知候之由清下上候上

築山茂左馬守附

申十一月七日

杉中麟次郎平

○申十二月七日申目付方合度越

石河古作守及
杉平河内守及

朱去小金出麻物之形於小至場詔向禁出版
馬飼料等由波由形之平濫雖形寛政夜之振

合出取調拙者在口出屋出上之由依之申達候
以上

十二月

遠山中左馬

石谷候之丞

○申十二月十日申目付方高橋順之助合横山庄之郎

出下

禁出版馬飼料平濫并信取切子取調候中

上候書付

築山茂左馬

吉山 孫平

研茂 赤松

焚出版并馬同料平濫雛形

平濫式杖？種村紙堅寸横寸

八平小屋

平濫 (平)

想人數何百拾人

何由者

何之誰家來

何之誰

右月町

八平小屋

平濫 (平)

何由者

何之誰家來

何之誰

馬何處

焚出版并馬同料清取切手雛形

清取切手種村紙堅寸横寸

此茶日壹九寸時

八平小屋想人數何百拾人分 清取 (平)

初度目

但此處番物也

出茶束六寸
 一、平小座懸入數何百何拾入分 拾取 卍
 二、夜目 但沢唐番物也

出茶束八寸
 一、平小座懸入數何百何拾入分 拾取 卍
 二、夜目 但沢唐番物也

出茶束六寸
 一、平小座懸入數何百何拾入分 拾取 卍
 二、夜目 但沢唐番物也

出茶束九寸
 一、平小座懸入數何百何拾入分 拾取 卍
 二、夜目 但沢唐番物也

出茶日夕七寸
 一、平小座懸入數何百何拾入分 拾取 卍
 二、夜目 但沢唐番物也

馬飼料法取切手紙 其方法在右頁
 一、平小座馬何寸分
 但二日一束六夜分 拾取 卍

右、來去小金座麻將、序於小座場、諸向、禁書
 版馬飼料等相渡、弟、之、平、檻、離、形、寬、改、度、之、振
 合、取、調、之、出、有、出、目、付、方、分、也、達、上、地、之、以、平、檻、矣

請取切手と寛政度之振合之取調之雛形書面
之通之由之依之申上以上

築山茂左衛門

吉山保平

母屋本右衛門

申三月

○申三月十六日

清請

小金田麻將之由之書方小屋場百疋方之役之申上

通相公得之禁出版方等之役之通而想人数之極り
次申之由之書方より申換抄有之由之役之申上
之由之承知之由之右小屋場繪圖面指之役之役之役之
請取之依之申請申上以上

築山茂左衛門
杉本麟次郎下

申三月十六日

郡代方
西書

○嘉永元戌申年十二月十六日由目付五人宛之達書

小金田麻將御用之由之申上之彼地之取調之役之役之役之

宿賄方、後別紙別令、通手賄又七手賄引振引
 更々若手賄為短、死或七旅籠後、後村方、賄手
 付、付、
付、
付、死或七者、付、
付、
付、次、付、
付、
付、死或七定
 本後米代、分引、落金、賄手、付、
付、
付、彼地、付、
付、
付、死或七、
 仕上、付、
付、
付、死或七、付、
付、
付、何、付、
付、
付、死或七、付、
付、
付、勘定、付、
付、
付、
 尸、付、
付、
付、死或七、付、
付、
付、以上

十二月十日

遠山半左衛門
 松平或部少輔

本後米代、手賄、旅籠、拂入、用、引、左、通

本後米代、上下、指人、分、一、豆、一、泊

一 白米七升六合
但 是、人、付、一、泊、白、米、六、合、一、豆、白、米、或、合、六、斗

此代、永七拾六文
但 念、五、五、付、白、米、五、石、四、斗、七、升

此後、世、百八拾六文
但 念、五、五、付、後、六、斗、六、升、六、文、指

一 本後、或、百八拾六文

小、以
 後、七、石、七、拾、六、文

手賄、上下、人数、右、同、引、一、豆、一、泊

一 淺或黃口百拾六文

但 上下平均是八分
凡淺或百拾六文

是上白米極噴油炭新代黃松概之介短道具
類長風呂桶下之數是等之一式換料之積寬政
度仕出之通引

一 豆一泊云

凡淺或黃六百之拾九文

本淺或代五分
不足

磁粉拂仕の形也

上下人數右同門一豆一泊

一 淺或黃二百或拾七文

但

上 一泊或百文
一 淺或百文
下 一泊或百拾七文
一 豆或七拾七文

一 豆一泊云

凡淺或黃六百或拾七文 本淺或代五分不足

此先子組圖書
此淺方圖書

○ 嘉永二己酉年正月廿一日英濃郡七玄浦達石前在道門

手代小治周平治取

小全也麻將之市南岡於小屋場諸向中取波小同

系馬是文 有是貴五百目 齒目乃糠七升 齒
同系入口斗 樽是之別紙 馬數書付之通 一齒
多之在板中 腹之是之以上

正月

遠山半左衛門
石谷孫之丞

馬拾七丈

大書院

禍詔 月五頭
古波丹波

日乃

日

日乃

日

稻葉玄部 少輔

日乃

日

遠山安藝守

日乃

日

大岡紀伊守

日乃

日

上及石見守

馬拾七丈

中書院

室賀貞他守

馬拾二丈

西書院

新及内苑守

日乃

日

秋田淡路守

馬拾五丈

騎馬
中書院

透見甲斐守

馬武括云文

日

日

日

日

馬括云文

日

馬括云文

騎馬武
也書院書次

日

關 播磨守

日

加藤伊豫守

也書院書次

日

坪内伊豆守

日

佐藤忠清守

日

土岐豊前守

也書院書次

久島甲斐守

日

久岡豊後守

也書院書次

跡部能登守

馬武括云文

日

日

日

日

日

日

日

也書院書次

白須甲斐守

日

戸田隼人守

也書院書次

野百忠文節

日

月夜遠江守

日

水谷主水

日

細林勘解由

日

小出丹宮

日

小笠原縫殿助

日 日 馬之丈 馬之丈 馬之丈 日 日 日

日 日 日 日 日 日 日 馬之丈

日 日 日 日 日 日 日 日 日 日 日
全田常刀 川窪勘解由 内度伴縁守 六人 柳生播磨守 白糸左衛門組 男谷精一郎 小笠原平左衛門

日 日 日 日 日 日 日 日 日 日 日
平塚常次郎 松平度十郎 本多左京 能勢河内守 尾津梅十助 本多又信 全田武部 松平三郎左衛門

中奥山番
中奥山小姓
若狭丸

馬數二百八拾七疋

孫丸
下ヶ札
中奥山小姓ノ數都合拾六人ニシテ
下ヶ札ノ通ニホ

馬貳疋

日引

馬八疋

日引

日引

中奥山番
九人

中奥山小姓
八人

中奥山小姓
八人

山口勘玄清

押田近江守

馬貳疋

日引

日引

馬貳疋

馬拾九疋

馬三疋

新番
水野若狭守

小栗又一

馬場久助

高木内務丞

頭助佐木進守

比俣番
孫口人

比俣番
松平豊前守

比俣番
川勝中務

以上

○酉二月七日下知所

小金田麻將之節小倉場法出番方其亦禁
出版米市之候同書

小金田麻將之節今作村字南岡小倉場法諸
組出番方其亦之由也一之禁出版法入用之候吟味
之上相何走之由不知由海版米之候と返而相場吟
味之上相何之候中二之知返之由時節一之候候り之由計

節版米買入益之方之配中付度上中下米口之
手本為差出由候吟味之上取調之知常列去秋新
米之唱中米為相商之仕右之合去度一付八斗七升
替為買入由願之由法負之由中一立之由市中相場
之上相何之知由候不相商之候不其由之由右由候
之上中米買益之方之配中付之由之由江之由進之由人教
之由相減之由之由何漸由候之上以人教之由一
全之由相減之由之由不其由買運送其外一之由法負

之積之者、以上在版引上、小難計、以早速、以下
知、中、在、板、仕、及、事、好、依、以、版、事、同、以、上

築山茂左衛門

吉山 琢平

伊波 友赤言清

大草右衛門左衛門

岩田 漱三郎

酉
正月

本文
合之五三付

一玄米八斗七升

但差別五分減

此白米七斗二升九合五分

玄米三拾六石二斗

一合也拾友永或百或拾九文八分

右禁出版、及、意、為、同、所、通、由、野、賦、引、文、之、
見、玉、屋、基、在、馬、河、野、院、宗、在、馬、河、一、式、法、頁、中、付、米、買、
入、在、板、中、之、事、の、精、味、之、上、中、之、通、和、何、候、也、

書面同、通、之、取、計、以上
二月

寛政度
口度目

法政館
大時

但引上曉八時之古也

朱書
此番方禁出也由朝曉八時之

右也後上後之兵濃部七之湯之事

○酉二月廿八日源山字平古分秋之郎ノ代是野庄ノ節

更五來

石河古儀子及
松平河内之友

小金也麻將、節於小屋場禁出版馬飼料清取
節、平檻或百拾八枚取進、此處子、之、以上

遠山半左衛門

石谷換之丞

二月

○酉三月三日赤松浦村系由目付方口同合挨拶下ケ札為

來

此番方禁出版馬飼料渡方手續書

此麻將掛
由代官

此番方小屋禁出版馬飼料村之由ケ禁立也
拾人前是補入令ケ他村住立小屋下馬之附送

同本におおむく文仕訳し——小屋場浩人教
意——桶敷立松右桶造存書後小稿

一 右後方之段々常達 柳成之節也紙後所

振合、隠し世昔方小屋場小入口小戸際に禁書版

桶造、存持出——至小屋、通達し——小稿共

弟小屋場浩家来文取切、子持系し——小稿

兼る屋出多し、小稿、引合組限文、右後右版

桶造、滋、小屋場、此方、只、高、持、込、右、桶、明、き、

分丁式度目禁出版右後小節五集小稿

但中文渡下、手滑、手、代、屋、出、出、目、付、方、立、合、

上後方之稿

一 澤房漬香、物々六度分、兼、著、も、禁、出、版、初、度、

渡方、節、一、回、右、後、小、稿

一 同系粉糖、同系入口汁粉、版、七、馬、教、一、

仕訳し——引合、家、来、信、取、切、也、一、

度、右、後、小、稿

右ノ通云々計ハ公海ニ出ル

三月

朱書
此目付方挨拶

書面ノ通書名付ニ宛テ

○酉三月十日此野野方版系務三郎ハ此目付方ノ同会ハ

要挨拶下ケ礼

諸向小屋場禁出版渡方刻限ハ後内此同会書

此麻付裁
此代官

諸向小屋場禁出版渡方刻限ハ後内此同会書
以取廻ル知在ノ通

- 一 初夜目 此市日午九時渡
- 一 貳夜目 同日夕七時渡
- 一 三夜目 此市日晚八時渡
- 一 四夜目 此同日

是ノ此市日初メノ時渡ニ至ル時ハ八時引上テ
渡合此連テ此市日

本文或度目、後寛政度、後方切手、如、此、前、未、六、時
と、之、右、外、書、留、内、出、前、日、夕、渡、之、之、別、後、能
相、交、之、付、書、而、通、出、前、日、夕、七、時、渡、之、後、之、計、下、之

一 六度目

此日、空九時渡

一 六度目

前月、別

是、之、夕、七、時、渡、之、如、空、九、時、引、上、之、之、後、會、也、是

之、之、分

右、之、通、相、公、得、下、之、式

一 御場 御後、因、出、持、以、馬、場、大、助、組、在、此、日、空、九、時

時、之、夜、分、之、勤、番、和、如、是、板、之、之、計、旨、也、連、之、

右、之、小、屋、場、渡、古、成、之、六、度、目、分、之、内、之、改、英、組

九、人、數、之、意、引、分、之、出、場、入、之、六、拾、百、切、換、内、勤

番、而、之、早、之、後、下、之、式

一 先、達、之、由、連、古、成、之、平、檻、之、内、也、時、計、並、下、諸、表

也、坊、主、之、人、數、拾、八、人、之、度、寛、政、度、也、也、前、日、空

之、之、禁、出、版、書、渡、之、紙、之、書、留、之、之、旨、分、叙、之、寛、政

度、之、通、相、公、得、出、前、日、空、同、夕、也、前、日、朝、之、也、之

夜美前條小尾場渡之通不夜分より助合九度
右渡下下式

右渡方別限等へ渡進下出達等々しは渡下等子出禮
とてお威の冒手繰之たぬ取知渡一及且禁出版渡
一人敷之渡下先達等出達下市櫃之記等々しは渡下
別限出達等々しは渡下内出同令知下しは以上

丙二月

朱書
此同付方換授
書面出職令之取存等々しは

○酉三月十一日

朱書
十八日雨天しは渡下十九日廿日しは日柄二月廿一日
積り多しし冒知等何渡之通お公治此何書出下不
及由竹内清右郎下小楸之序下中安の冒以何書下
来り不用之成

小金野也麻將之取版承其外活用意之渡下
早伺り書付

也麻將掛
也代官

小金野也麻將之節寛政庚申書田三七畝天等為田日
 送丁在成小節之太也 市先勤斃子之向飯米之節
 為用意也場之方也之吏之早一之進之相見之付也
 積之先達之古何也不知也所之知也後之後之別後
 也也活也之也也之付也也用意之也也也中買也也
 身存也也之也也之付也也速也場也也小納戶
 頭取也也間合也也之付也也也也也也也也也也
 以上

築山茂左衛門
 吉小 源平
 麻茂也 公 清
 大草右衛門左衛門
 岩田新三郎

西二月

郡代方
田書

○ 永永二己酉年二月

見出
新舊次第

冒田目付方に由同令之上禁出版は切取候事向人
敷江但渡りたに候仕度と存候に依りて度中上以上

築山茂左衛門

吉山源平

母屋嘉右衛門

八草右衛門左衛門

岩田秋三郎

酉月

○酉月馬に及後承代に何程に或は台田目付同令

紙黄濃部七左衛門連府中通右衛門同月九日秋三郎

手代平相全郎上以出

是

一泊

一泊

一後三指日又

末後

是七一兼二度同に付此始に下一泊後指日又

に或人分中文に通知拂三度同に付此始に

中文に外是度分下一昼後八文に或人分後

拾六文右拂其除中付以在赤書之割合と以
右拂り積

一 後百文 米代

以白米五分 但 後百文三付
白米五分右積

是と是く一皮白米貳合六勺の割合は皮分

小以後百之拾四文

牽馬是文分
一豆

一 後拾六文 木積

是と一皮同積但下一豆後八文貳人分

一 後拾八文 米代

以白米六合 但前同五皮

是と是く一皮白米貳合六勺の割合貳皮分

小以後百拾四文

一 後貳百貳文

右通也在以上

酉 四月 由麻持掛 中代官

郡代方
苗書

○嘉永二己酉年閏四月十七日

小金出麻將之代賦

按正に代賦とあるは此馬
出納の事とすに同し

飼料代米廿日と馬喰町所用食米と指出す

右出掛り出月付申分連有りの代料仕訳書別

紙片紙片の各若出若中二分取集来り十九日連

出戻紙に成り以上

閏
四月十七日

土波丹波書

苗書と通分連に付代賦及馬飼料と明後十九日

と、丹別と出出の代付別苗書並一面急出状

被一書券觸仕の出根を明十八日申務り月番

私方と出戻出た下り此書券觸り下り

一各振出分代賦代料明後朝とて送るに集り

次申直振丹波及下在納す

閏
四月十七日

月番
平太郎

三人振

一 上下九人

此組は概して五人前

代金は方根指し二分三厘

一 馬は七人

代根は二分六厘五分

代金は方根指し二分八厘五分

代根は二分六厘

一 上下七人

追駈騎馬

代金は方根指し二分六厘

代金は方根指し二分六厘

一 馬は七人

代根は二分八厘五分

代金は方根指し二分九厘五分

代根は二分六厘

一 上下五人

歩行

代金は方根指し二分六厘

代根は二分九厘

代金は方根指し七分七厘六分

代金は方根指し二分六厘

又中書
組留書



永四拾八文九分六厘毫

付銀貳分九分三厘七毫

永九拾七文六分四厘

付銀六分八分六厘貳毫

馬是此分

