



425.3  
033  
教科書及兒童教育資料室



國立政治大學圖書館典藏  
由國家圖書館數位化

401

國 クニ  
 語 ゴ  
 注 ツ  
 音 オン  
 符 フ  
 號 ゴ



# 編輯例言

一、本書分課編制，說明國語注音符號的讀音，拼音，及注音的方法，簡潔明確，取作初學者教本或自修用書，均很適宜。

二、本書把聲符，韻符，及結合韻符，均注北平音的常用漢字，以便初學者按字誦讀。

三、本書第五第九及第十各章，插入簡要的實例，配合適當的畫面，俾初學者看圖識音，易於提高閱讀興趣。

四、本書對於四聲符號的應用，特以表格方式編列，使學者展卷按索，一目了然。

五、本書末章國語注音符號的使用，各直行式與橫行式兩種，編成簡單的課文注音，藉示注音方法的大概。

六、本書根據教學上多年所得的經驗，編制力求簡化，課文力求軟性，插圖力求美觀，實為

# 目次

(一)	二十四個聲符的讀法	一
(二)	聲符的寫法	二
	甲、楷書	
	乙、行書	
(三)	十六個韻符的讀法	三
(四)	韻符的寫法	四
	甲、楷書	
	乙、行書	
(五)	二十二個結合韻符的讀法	五
(六)	結合韻符的寫法	九
	甲、直行式	
	乙、橫行式	
(七)	四聲符號的應用	一一
(八)	四聲符號的應用例子	一二
(九)	聲符和韻符的拼音練習	一三
(十)	聲符和結合韻符的拼音練習	一六
(十一)	國語注音符號的使用	三五



國語注音符號

一、二、三、四、五、六、七、八、九、十、十一、十二、十三、十四、十五、十六、十七、十八、十九、二十、二十一、二十二、二十三、二十四個聲符的讀法

ㄆ ㄗ ㄣ ㄨ ㄨ ㄨ  
(資)(知)(雞)(格)(德)(博)

附註

ㄑ ㄣ ㄨ ㄨ ㄨ ㄨ  
(雌)(痴)(欺)(客)(特)(撲)

ㄨ ㄨ ㄨ ㄨ ㄨ ㄨ  
(思)(詩)(尼)(額)(訥)(莫)  
(蘇音)(蘇音)

ㄨ  
(日)

ㄨ ㄨ  
(肋)(佛)

ㄨ  
(復)(蘇音)

ㄨ ㄨ  
(希)(黑)

(一) ㄨ ㄨ ㄨ 三個聲符，現在已不用。  
(二) 注音符號下面括弧內的漢字，是符號的讀法。照北平音讀，不合北平音的加~~~~。



一一·聲符的寫法

(甲)楷書

フ	フ	フ	フ	フ
フ	フ	フ	フ	フ
フ	フ	フ	フ	フ
フ	フ	フ	フ	フ

(乙)草書

フ	フ	フ	フ	フ
フ	フ	フ	フ	フ
フ	フ	フ	フ	フ
フ	フ	フ	フ	フ

三· 十六個韻符的讀法

丫  
(啊)

ㄚ  
(痾)  
(寧音)

ㄛ  
(鵝)

ㄜ  
(哀)  
(蘇音)

ㄝ  
(哀)

ㄞ  
(呃衣)  
(快讀)

ㄟ  
(澳)

ㄠ  
(歐)

ㄡ  
(安)

ㄢ  
(恩)

ㄣ  
(昂)

ㄤ  
(哼)

ㄤ  
(兒)

ㄥ  
(衣)

ㄨ  
(烏)

ㄩ  
(迂)

附註 韻符「ㄝ」在國音裏不單與聲符相拼，「ㄠ」是獨用韻。



四·韻符的寫法

(甲)楷書

丫

丅

ㄥ

卅

𠃉

ㄨ

ㄨ

又

𠃉

ㄥ

ㄨ

ㄥ

儿

一

(橫行作一)

又

山

(乙)草書

丫

丅

ㄥ

卅

𠃉

ㄨ

ㄨ

又

𠃉

ㄥ

ㄨ

ㄥ

儿

一

(橫行作一)

又

山

五· 二十二個結合韻符的讀法

一 么	一 历	一 世	一 丕	一 丫
腰	崖	噎	唷	鴉

鴉<sub>一丫</sub>



一又

憂

一弓

煙

一ㄣ

音

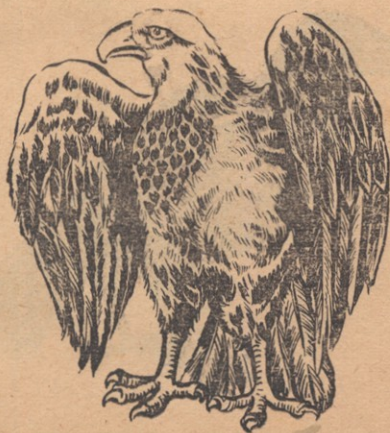
一尤

秧

一ㄥ

鷹

鷹 一ㄥ



附註

「一ㄥ」和「一ㄣ」這兩個結合韻符在國音裏用處不多，並且只獨用而不拚聲符。



×  
ㄣ

温

×  
ㄇ

彎

×  
ㄣ

威

×  
ㄣ

歪

×  
ㄣ

窩

×  
ㄣ

蛙

蛙 ×  
ㄣ



又九

汪

又厶

翁

口廿

約

口弓

鴛

口ㄣ

氲

口厶

雍

翁又厶







1Y 1E 1世 1历 1凶

1又 1弓 1弓 1沈 1L

X Y X E X 历 X 八

X 弓 X 弓 X 沈 X L

1世 1弓 1弓 1L

(乙) 横  
行  
式

七· 四聲符號的應用

四聲	讀	法	符號	應用四聲符號的方法
陰平	讀聲，平和不曲。	不用	不用	一、直行的，記在末一個注音符號的右上角。
陽平	讀聲，快而高。	✓		二、橫行的，記在末一個注音符號的上面。
上聲	從低音向高，再曲入低。	∨		
去聲	聲先細尖，後轉低。	∖		

八. 四聲符號的應用例子

橫行的記法	直行的記法	四聲
ㄩㄣˊ ㄩㄣˊ ㄩㄣˊ 氫 彎 鴉	ㄩㄣˊ ㄩㄣˊ ㄩㄣˊ 氫 彎 鴉	陰平
ㄩㄣˊ ㄩㄣˊ ㄩㄣˊ 雲 玩 牙	ㄩㄣˊ ㄩㄣˊ ㄩㄣˊ 雲 玩 牙	陽平
ㄩㄣˊ ㄩㄣˊ ㄩㄣˊ 允 碗 啞	ㄩㄣˊ ㄩㄣˊ ㄩㄣˊ 允 碗 啞	上聲
ㄩㄣˊ ㄩㄣˊ ㄩㄣˊ 孕 萬 亞	ㄩㄣˊ ㄩㄣˊ ㄩㄣˊ 孕 萬 亞	去聲



九· 聲符和韻符的拼音練習

Y

ㄨ ㄛ ㄝ ㄜ ㄝ ㄝ ㄝ ㄝ

ㄨ Y 嘎 ㄛ Y 拉 ㄝ Y 拿 ㄜ Y 他 ㄝ Y 大 ㄝ Y 發 ㄝ Y 媽 ㄝ Y 爬 ㄝ Y 爸

ㄨ ㄛ ㄝ ㄜ ㄝ ㄝ ㄝ

ㄨ Y 洒 ㄛ Y 擦 ㄝ Y 紮 ㄜ Y 殺 ㄝ Y 茶 ㄝ Y 扎 ㄝ Y 哈 ㄝ Y 卡



媽 Y  
媽 Y



爸 Y  
爸 Y

ㄊ

ㄨ ㄉ ㄊ ㄋ

ㄨ ㄉ ㄊ ㄋ  
ㄨ ㄉ ㄊ ㄋ  
ㄨ ㄉ ㄊ ㄋ  
ㄨ ㄉ ㄊ ㄋ

ㄊ

ㄨ ㄉ ㄊ ㄋ

ㄨ ㄉ ㄊ ㄋ  
ㄨ ㄉ ㄊ ㄋ  
ㄨ ㄉ ㄊ ㄋ  
ㄨ ㄉ ㄊ ㄋ

ㄨ ㄉ ㄊ ㄋ ㄌ ㄍ ㄎ ㄏ

ㄨ ㄉ ㄊ ㄋ ㄌ ㄍ ㄎ ㄏ  
ㄨ ㄉ ㄊ ㄋ ㄌ ㄍ ㄎ ㄏ  
ㄨ ㄉ ㄊ ㄋ ㄌ ㄍ ㄎ ㄏ  
ㄨ ㄉ ㄊ ㄋ ㄌ ㄍ ㄎ ㄏ



拉 ㄌ  
車 ㄎ

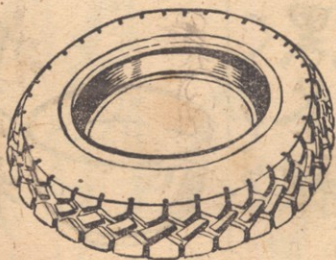
# 𠂔

𠂔 𠂔 𠂔 𠂔 𠂔 𠂔 𠂔 𠂔

𠂔 𠂔 𠂔 𠂔 𠂔 𠂔 𠂔 𠂔  
𠂔 𠂔 𠂔 𠂔 𠂔 𠂔 𠂔 𠂔  
該 來 乃 胎 獸 買 拍 白

𠂔 𠂔 𠂔 𠂔 𠂔 𠂔 𠂔 𠂔

𠂔 𠂔 𠂔 𠂔 𠂔 𠂔 𠂔 𠂔  
賽 猜 災 曬 柴 宅 海 開



車 𠂔  
胎 𠂔





夕  
夕ノ杯  
夕ノ  
夕ノ雷

夕  
夕ノ陪  
夕ノ  
夕ノ給

夕  
夕ノ梅  
夕ノ  
夕ノ黒

夕  
夕ノ飛  
夕ノ  
夕ノ誰

夕  
夕ノ内  
夕ノ  
夕ノ賊

夕  
夕ノ  
夕ノ  
夕ノ  
白茶杯



夕  
夕ノ  
夕ノ  
夕ノ  
黒茶杯





# 又

万 ㄩ ㄩ ㄩ 去 ㄩ 匸 口 文

万又口 ㄩ又狗 ㄩ又樓 ㄩ又耨 去又偷 ㄩ又兜 匸又浮 口又畝 文又剖

厶 厶 厶 日 尸 彳 出 厂

厶又搜 厶又湊 厶又走 日又柔 尸又手 彳又抽 出又舟 厂又喉



拍手  
文 厶  
尸 又



開口  
万 厶  
又 又



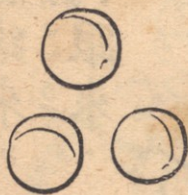
# 弓

ㄩ ㄩ ㄩ ㄩ ㄩ ㄩ ㄩ ㄩ

ㄩ ㄩ ㄩ ㄩ ㄩ ㄩ ㄩ ㄩ  
杆 欄 南 攤 丹 飯 慢 攀 班

厶 厶 尸 日 尸 彳 出 厂 万

厶 厶 尸 日 尸 彳 出 厂 万  
三 餐 簪 然 山 鏟 氈 汗 刊



厶 厶 厶 厶  
三顆梅子



厶 厶 厶 厶  
三顆桃子

ㄣ

厂 万 ㄣ 匚 冂 文 ㄣ

厂 万 ㄣ 匚 冂 文 ㄣ  
ㄣ 痕 ㄣ 肯 ㄣ 跟 ㄣ 分 ㄣ 們 ㄣ 噴 ㄣ 奔

厶 古 尸 日 尸 彳 出

厶 古 尸 日 尸 彳 出  
厶 森 ㄣ 岑 ㄣ 怎 ㄣ 人 ㄣ 身 ㄣ 辰 ㄣ 真

狗跟來  
貓跑來

ㄣ 又 ㄣ ㄣ ㄣ ㄣ ㄣ

ㄣ 厶 ㄣ 厶 ㄣ 厶 ㄣ



# 九

ㄩ ㄩ ㄩ ㄩ ㄩ ㄩ ㄩ ㄩ

ㄩ ㄩ ㄩ ㄩ ㄩ ㄩ ㄩ ㄩ  
 缸 狼 囊 湯 當 方 忙 幫

ㄩ ㄩ ㄩ ㄩ ㄩ ㄩ ㄩ ㄩ

ㄩ ㄩ ㄩ ㄩ ㄩ ㄩ ㄩ ㄩ  
 桑 藏 麟 讓 上 唱 張 航 糠



馬來馬來！  
 讓開讓開！





一

勺 勺 一 遍 了 了 一 泥

夕 夕 一 皮 夕 夕 一 梨

口 口 一 謎 乚 乚 一 雞

夕 夕 一 弟 夕 夕 一 起

去 去 一 體 下 下 一 洗

哥哥起身  
弟弟洗手



# ×

ㄩ ㄉ ㄊ ㄊ ㄊ ㄊ ㄊ ㄊ ㄊ

ㄩ×姑 ㄉ×爐 ㄊ×奴 ㄊ×土 ㄊ×讀 ㄊ×父 ㄊ×母 ㄊ×撲 ㄊ×布

ㄩ ㄉ ㄊ ㄊ ㄊ ㄊ ㄊ ㄊ ㄊ

ㄩ×俗 ㄉ×粗 ㄊ×租 ㄊ×如 ㄊ×書 ㄊ×初 ㄊ×豬 ㄊ×呼 ㄊ×哭

體操 去一 ㄊ ㄊ



讀書 ㄊ ㄊ ㄊ





# 山

子

子  
山  
女

這是女子：



力

力  
山  
驢

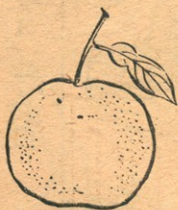
這是驢子：



力

力  
山  
橘

這是橘子：



く

く  
山  
去

丁

丁  
山  
鬚

十· 聲符和結合韻符的拼音練習

一 Y

ㄊ	ㄎ	ㄌ	ㄆ
ㄊㄧ	ㄎㄧ	ㄌㄧ	ㄆㄧ
蝦	恰	家	倆

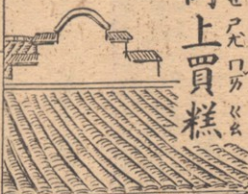
ㄌㄧ ㄏㄧ ㄎㄧ ㄆㄧ  
大家賽跑



一 ㄛ

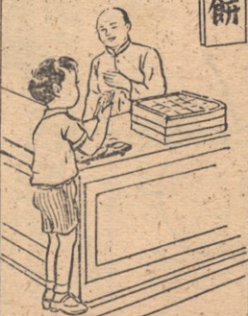
ㄊ	ㄎ	ㄌ	ㄆ	ㄛ
ㄊㄛ	ㄎㄛ	ㄌㄛ	ㄆㄛ	ㄛ
貼	爹	街	裂	捏
ㄊㄛ	ㄎㄛ	ㄌㄛ	ㄆㄛ	ㄛ
寫	切	街	裂	捏

ㄌㄧ ㄆㄧ ㄎㄧ ㄆㄧ  
街上買糕



糕興德

糕餅





小鳥飛上飛下



一么

去	夕	口	夕	夕
去么挑	夕么刁	口么苗	夕么飄	夕么標
下	夕	夕	夕	夕
下么小	夕么敲	夕么交	夕么料	夕么鳥

一又

夕	夕	夕	口
夕又柳	夕又牛	夕又丟	口又謬
	下	夕	夕
	下又袖	夕又秋	夕又鳩

夕又一世夕么夕万夕么夕口  
柳葉飄來飄去





貧民沒飯吃！



一弓

弓 文 口 勿 去  
 弓 文 口 勿 去  
 弓 文 口 勿 去  
 弓 文 口 勿 去

弓 弓 念 念  
 弓 弓 念 念  
 弓 弓 念 念  
 弓 弓 念 念

老牛耕田去



一弓

弓 弓 賓 林  
 弓 弓 賓 林  
 弓 弓 賓 林  
 弓 弓 賓 林

小姑娘乘涼



一尤

了	了	了	了
了	了	了	了
了	了	了	了
了	了	了	了

一乙

了	了	了	了	了
了	了	了	了	了
了	了	了	了	了
了	了	了	了	了

小兵丁肩槍





梅花

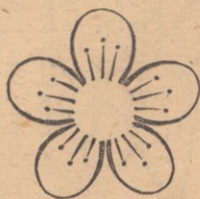
メ

出	厂	万	レ
出メ	厂メ	万メ	レメ
出メ	厂メ	万メ	レメ
抓	花	誇	瓜

メ

尸	彳	出	厂	万	レ	力	弓	去	夕
尸メ	彳メ	出メ	厂メ	万メ	レメ	力メ	弓メ	去メ	夕メ
說	觸	桌	火	闊	國	卵	挪	托	多

厶	尗	尸	日
厶メ	尗メ	尸メ	日メ
梭	搓	作	弱



梅花是我國的國花。



乖乖！  
你快來！  
我說謎語，  
你猜猜！



又

厂	万	ㄩ
厂	万	ㄩ
厂	万	ㄩ
厂	万	ㄩ
厂	万	ㄩ
厂	万	ㄩ
厂	万	ㄩ
厂	万	ㄩ
厂	万	ㄩ
厂	万	ㄩ

又

出	厂	万	ㄩ	去	勿
出	厂	万	ㄩ	去	勿
出	厂	万	ㄩ	去	勿
出	厂	万	ㄩ	去	勿
出	厂	万	ㄩ	去	勿
出	厂	万	ㄩ	去	勿
出	厂	万	ㄩ	去	勿
出	厂	万	ㄩ	去	勿
出	厂	万	ㄩ	去	勿
出	厂	万	ㄩ	去	勿

無頭身體，  
嘴在泥裏，  
問我年紀，  
看看肚皮。





車輪 イセ  
カク

𠂔

ㄩ	ㄨ	ㄟ	ㄨ	ㄨ
ㄩㄨ	ㄨㄨ	ㄟㄨ	ㄨㄨ	ㄨㄨ
觀	巒	暖	糲	端

尸	彳	出	厂	ㄥ
尸ㄨ	彳ㄨ	出ㄨ	厂ㄨ	ㄥㄨ
門	穿	磚	歡	寬

	厶	ㄥ	尸	日
	厶ㄨ	ㄥㄨ	尸ㄨ	日ㄨ
	算	竄	鑽	軟

糲子 イセ  
尸



ㄩ	ㄨ	ㄟ	ㄨ	ㄨ
ㄩㄨ	ㄨㄨ	ㄟㄨ	ㄨㄨ	ㄨㄨ
滾	輪	嫩	吞	噸
尸	彳	出	厂	ㄥ
尸ㄨ	彳ㄨ	出ㄨ	厂ㄨ	ㄥㄨ
順	春	準	昏	崑
	厶	ㄥ	尸	日
	孫	村	尊	潤

光

厂	彡	ㄩ
厂	彡	ㄩ
厂	彡	ㄩ
尸	彡	ㄩ
尸	彡	ㄩ

光

厂	彡	ㄩ	ㄩ	ㄩ	ㄩ	ㄩ
厂	彡	ㄩ	ㄩ	ㄩ	ㄩ	ㄩ
厂	彡	ㄩ	ㄩ	ㄩ	ㄩ	ㄩ
尸	彡	ㄩ	ㄩ	ㄩ	ㄩ	ㄩ
尸	彡	ㄩ	ㄩ	ㄩ	ㄩ	ㄩ

飛行員

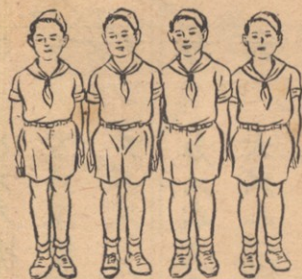
穿戎裝

駕飛機

空中來往







好學生，  
能合羣，  
立大志，  
去從軍。

	弓		世		
丁	く	ハ	丁	く	ハ
丁弓煊	く弓圈	ハ弓捐	丁世學	く世缺	ハ世決
	厶			厶	
丁	く	ハ	丁	く	ハ
丁厶胸	く厶窮	ハ厶肩	丁厶薰	く厶羣	ハ厶軍

十一、國語注音符號的使用

(甲) 直行文字的注音例子

我要身體好，

我常常起身早；

我要身體好，

我常常做早操；

我要身體好，

我常常去洗澡；

起早做操常洗澡，

我的身體自然好。



(乙) 橫行文字的注音例子

華要 先袖

中 們 正 領 袖

是 我 中 的 領

生 ， 蔣 國 敬

先 父 ． 民 尊

山 國 父 華 要

中 的 國 中 們

孫 國 仰 是 我

民 景 生 ，





國語注音符號

中華民國三十五年四月初版  
中華民國三十六年三月二十版

外埠酌加郵匯費

版權所有

翻印必究

編輯者 兒童編譯所

主編者 王鴻文

發行者 張一渠

印刷者 兒童書局

總發行所

上海福州路四二四號  
電話九一九一三  
電報掛號五七九八

兒童書局 總店



政治大學圖書館



C152986