

特268-261



11.18

261

# 御大禮記念寫真帖

昭和三年十一月

東京自動車業組合

0 1 2 3 4 5 6 7 8 9 1 2 3 4 i

特268  
261

72

特268  
261



千載

挹鍊

芳

新平



昭和三年十月



天皇皇太后御即位大典恭賦五

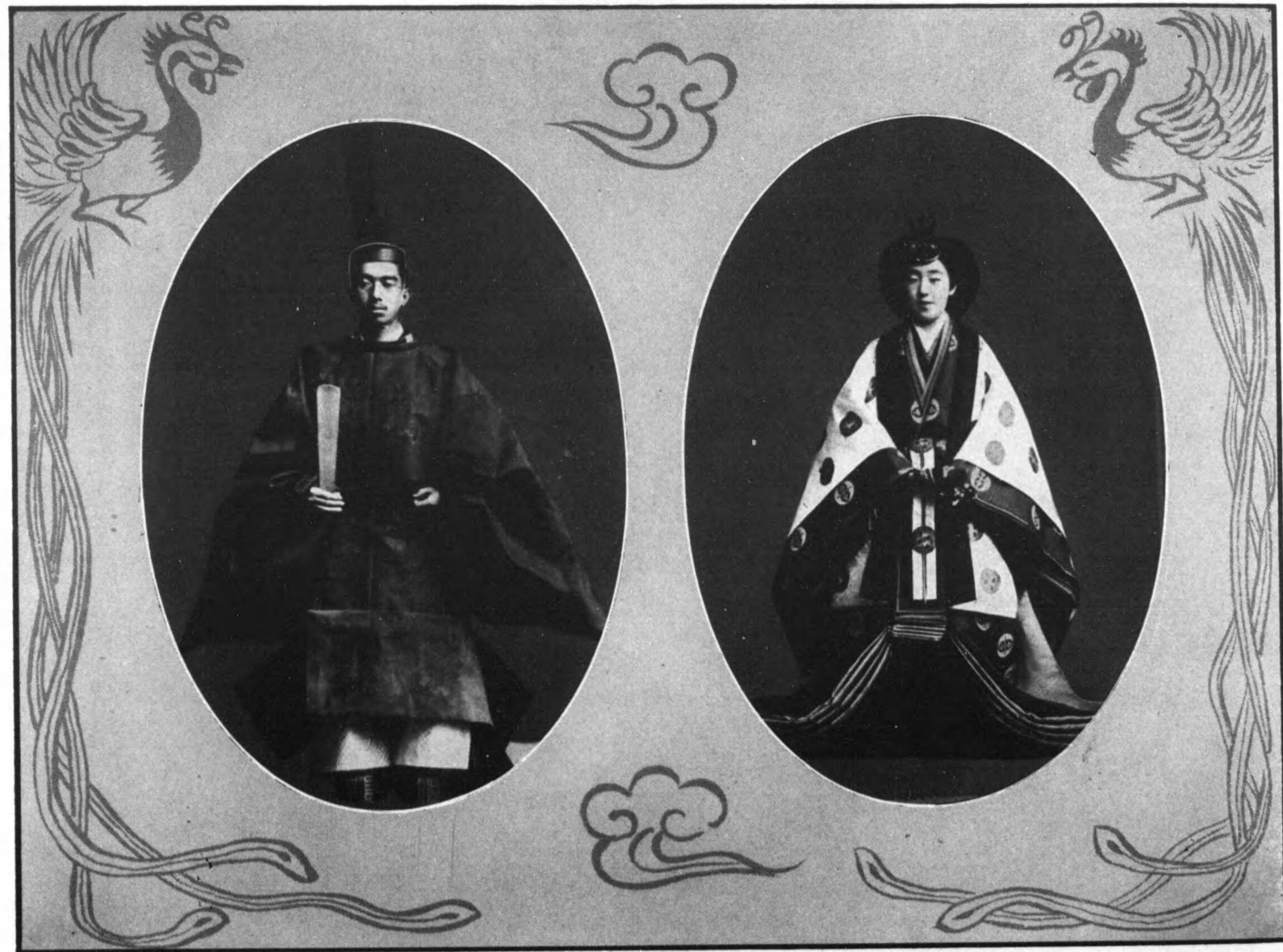
言一章以奉祝

再拜龍御黼黻明勅此旨揚  
劍爾靈以宏格祀機統帝臨  
恢之白之及大稊之佳音昌  
名高聖人道淳以君子御  
禘嘗陳饋無忘教樂奏饗  
祀典之也欽仰字模金履法  
宗之安忍也使使鳳躍以康莊  
冀侍正承烈之佳報也八荒

尾内正吉



天皇 皇后 兩陛下の御尊影



御即位當日紫宸殿の御儀に出御しましたる御装束

(宮内省御貸下)

恭シク

大典ヲ賀シ奉ル

伏シテ惟ミレバ 皇祖始メテ國ヲ肇メ 敕ヲ降シ典  
ヲ垂レ以テ萬世賴ルヘキノ道ヲ示サセ給フ 神孫相承  
ケ一系相繼キ皇宗神武帝ニ迨ヒ鴻濛ヲ開キ鼎鼎ヲ奠ム  
列聖紹述 明治中興ニ逢ヒ 大正宏謨ヲ熙ム爰ニ  
今上ノ奎運ヲ迎ヘ將ニ 懿業ノ恢弘ヲ觀ントス維レ時  
清秋天地澄涼乾坤正肅茲ニ吉辰ヲトシ乃チ嘉穀ヲ羞メ  
明ニ 天神地祇ニ告ケ虔ミテ 皇祖皇宗ニ白シ即位  
ノ 大典ヲ舉行シ給フ 聖德天地ト侔ク 稜威乾坤ニ  
洽ク巍々儀容嚴ニ雍々德音昌ナリ賢良庭ニ列リ貔貅野  
ニ盈チ外臣來リ賀シ比隣悅服ス祥雲瑞氣四海ニ溢レ頌  
聲歡呼八洲ヲ遠ル於戲盛ナル哉 臣等生ヲ 皇土ニ享  
ケ隆治ノ下ニ在リ偶々文化日新ノ世ニ際シ社會交通ノ  
業ニ從フ惟當ニ涓埃ノ微忱ヲ效シ以テ海嶽ノ洪恩ニ酬  
ユヘキ也偏ニ冀フ 皇運益隆昌ニシテ 國威顯揚 聖  
壽ノ悠久ナル天地ト與ニ疆リ無カラシトテ謹ミテ賀  
シ奉ル

昭和三年十一月

東京自動車業組合組長

臣堀

内

良平

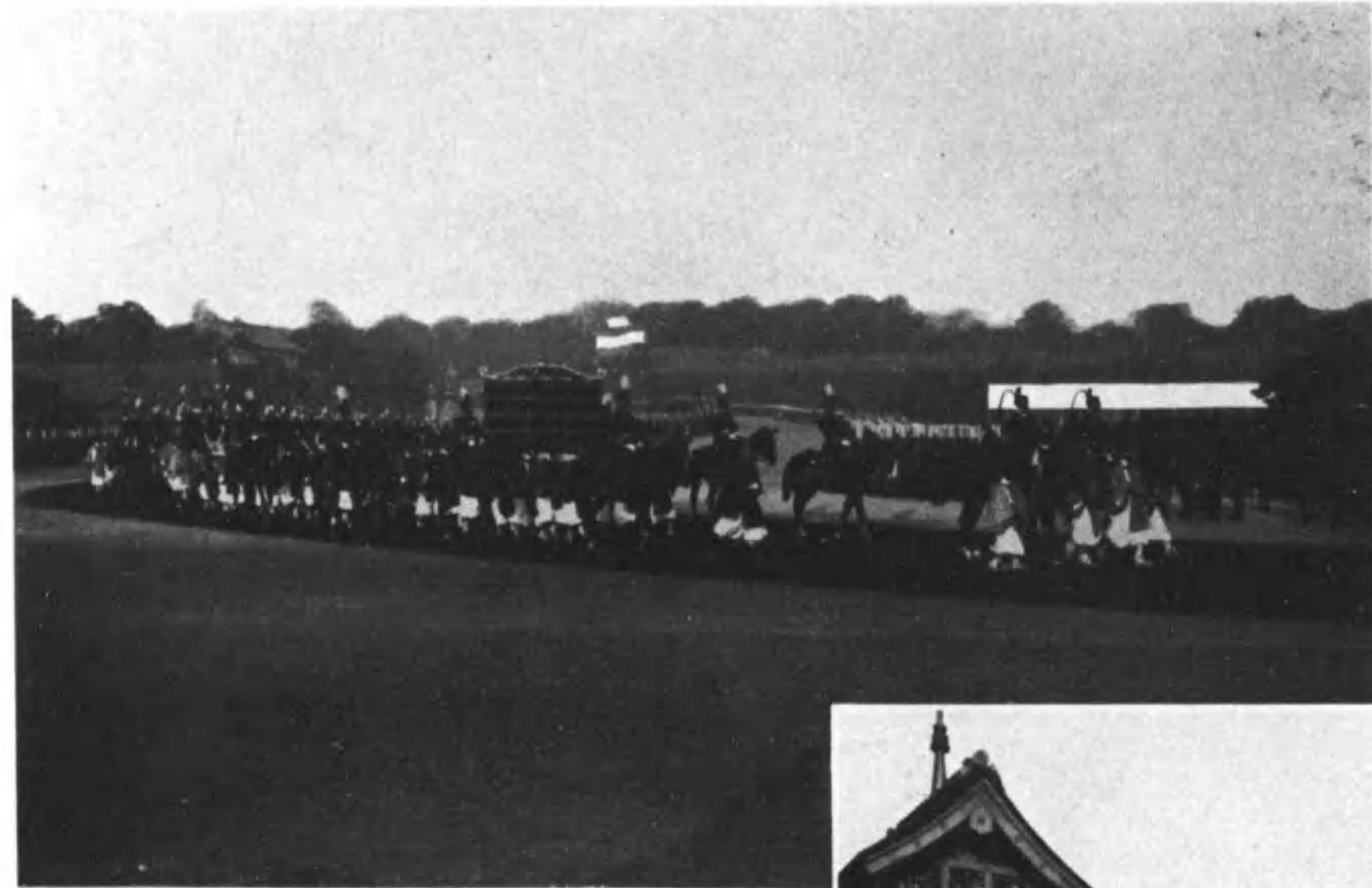
頓首再拜

聖上大禮の代行幸につかせ給ふ

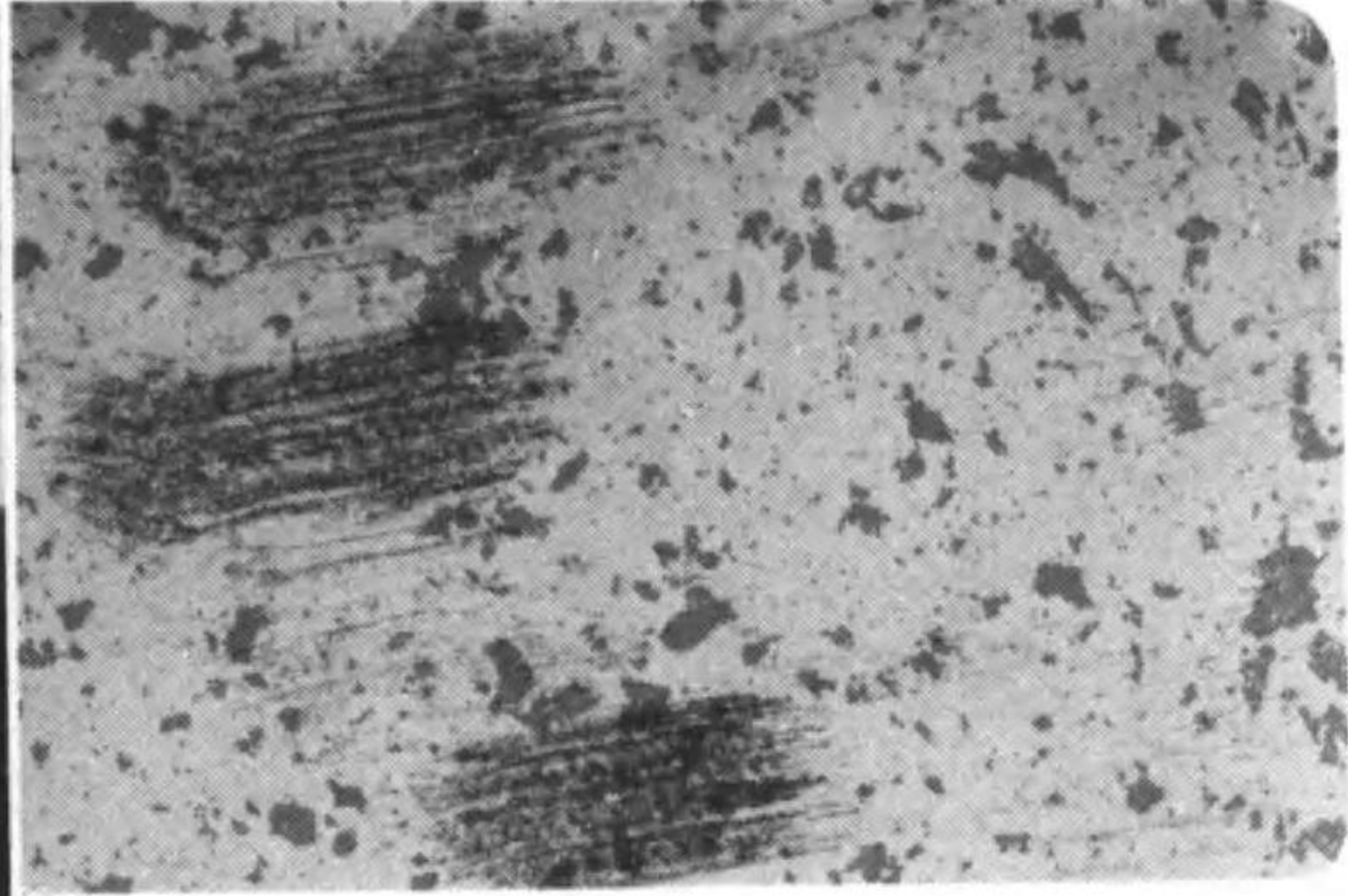


十一月十六日宮城御發轍東京驛に向はせらるゝ壯麗類なき鹵簿の御模様

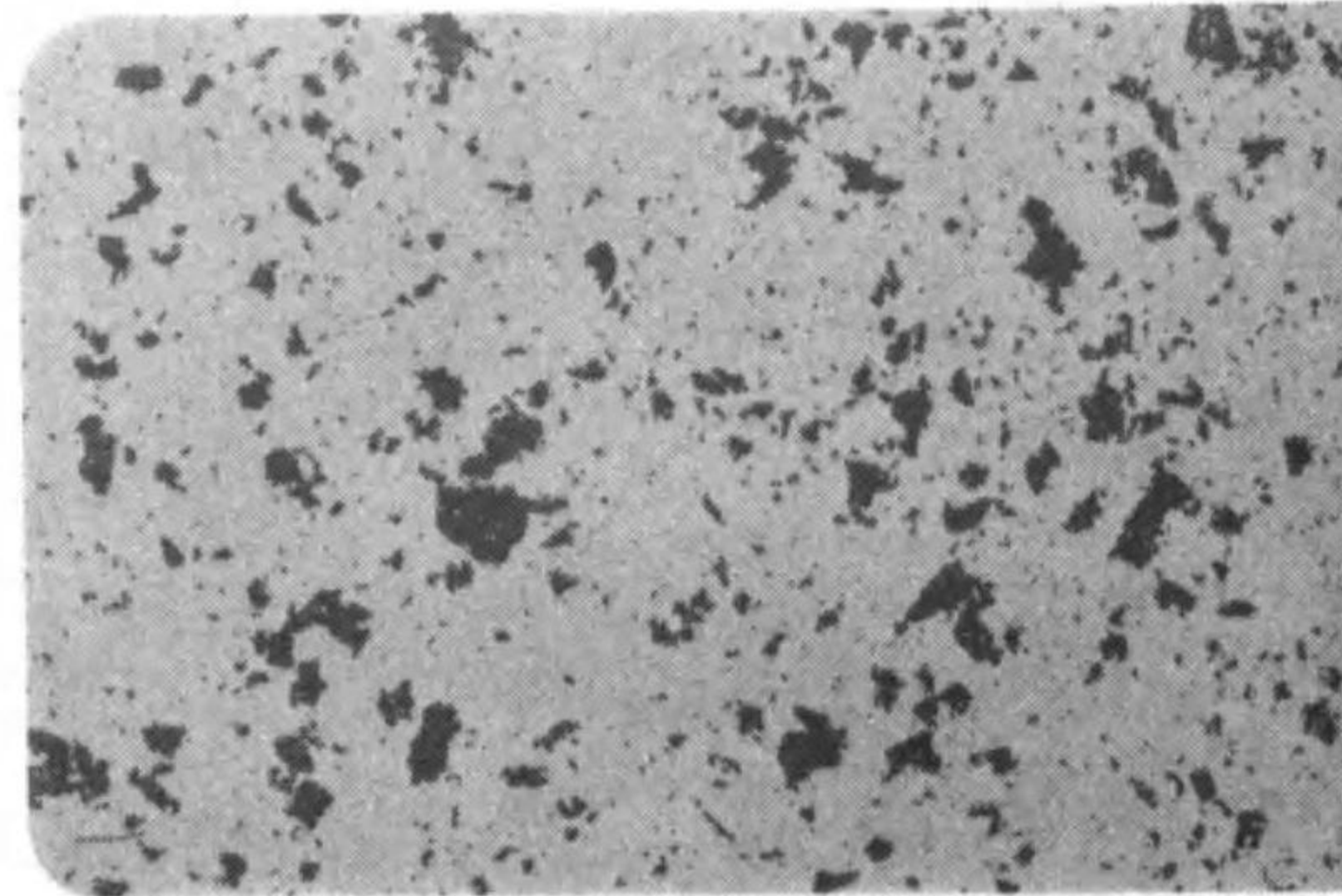




宮城を後に西都へ御進發

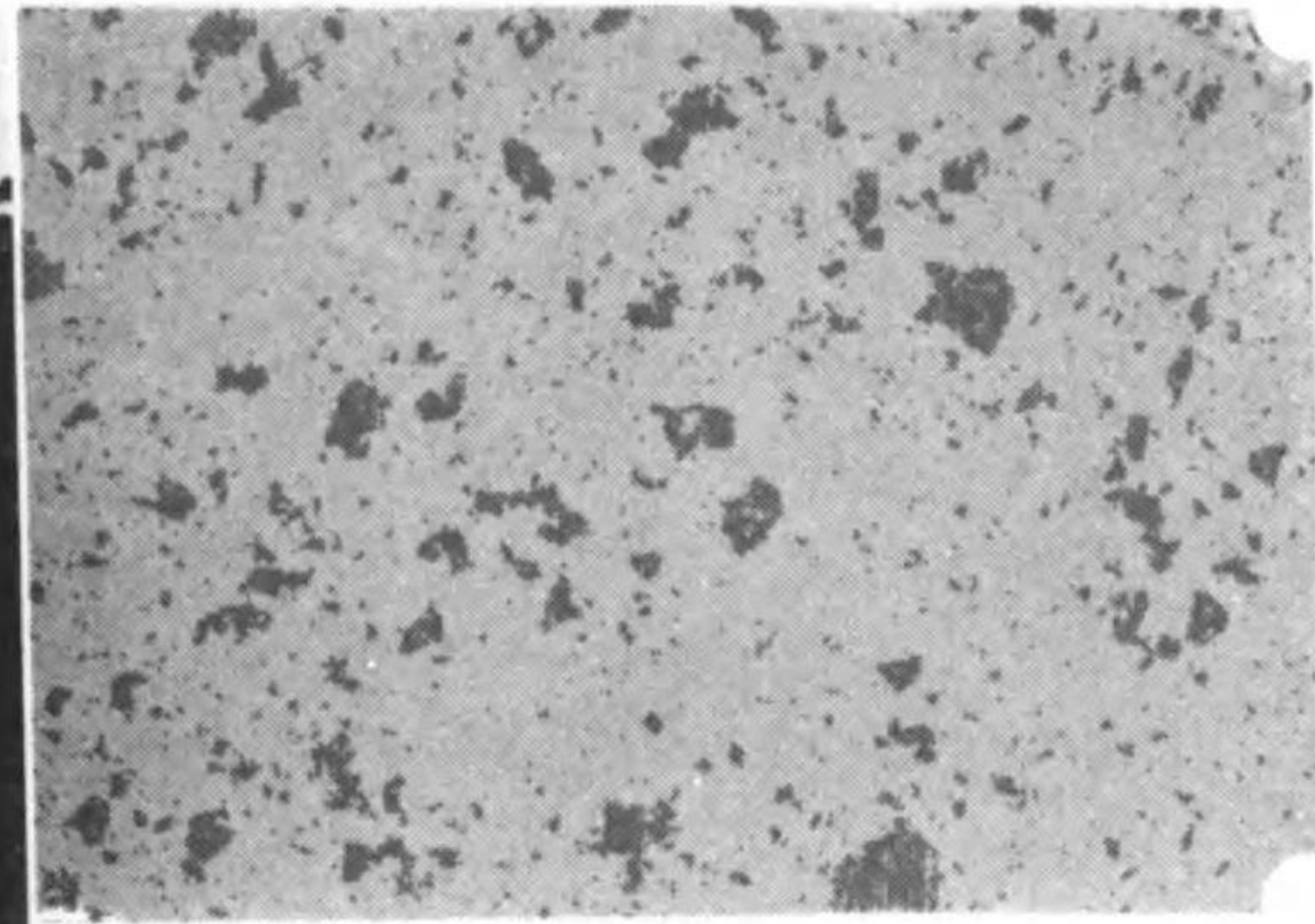


丸の内行幸道路にたつた奉祝門

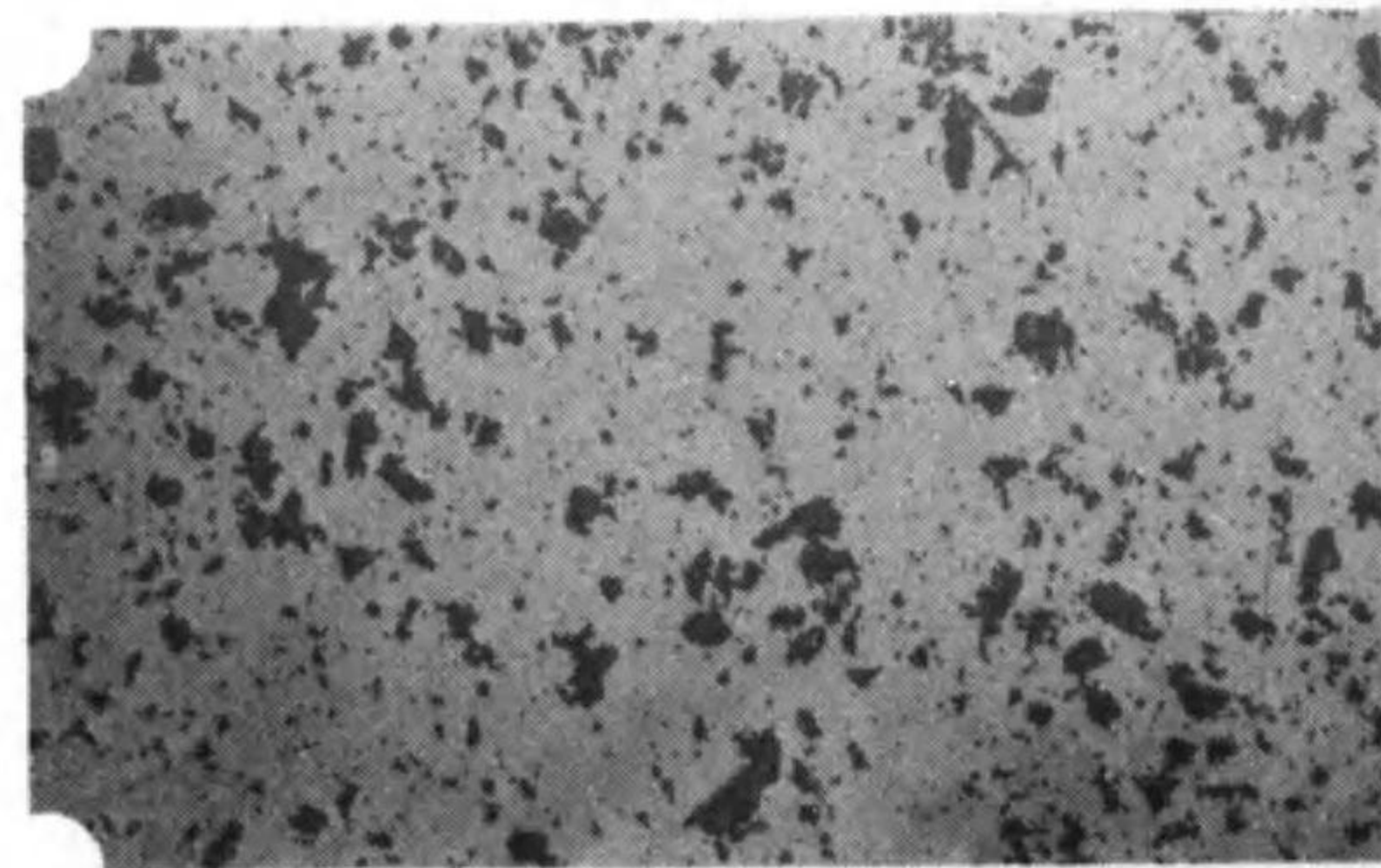


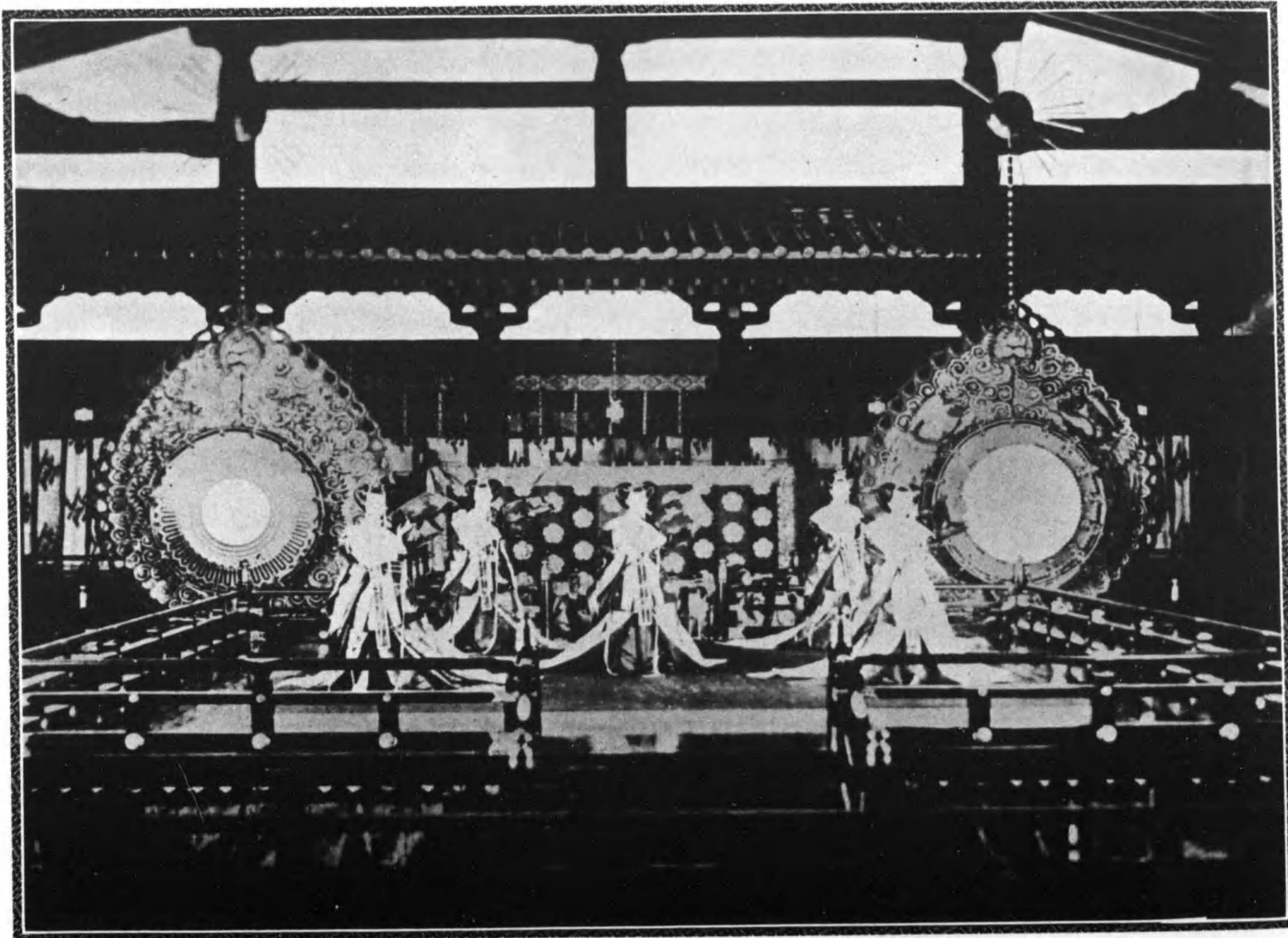


十一月七日賢所御羽車が御所内に到着

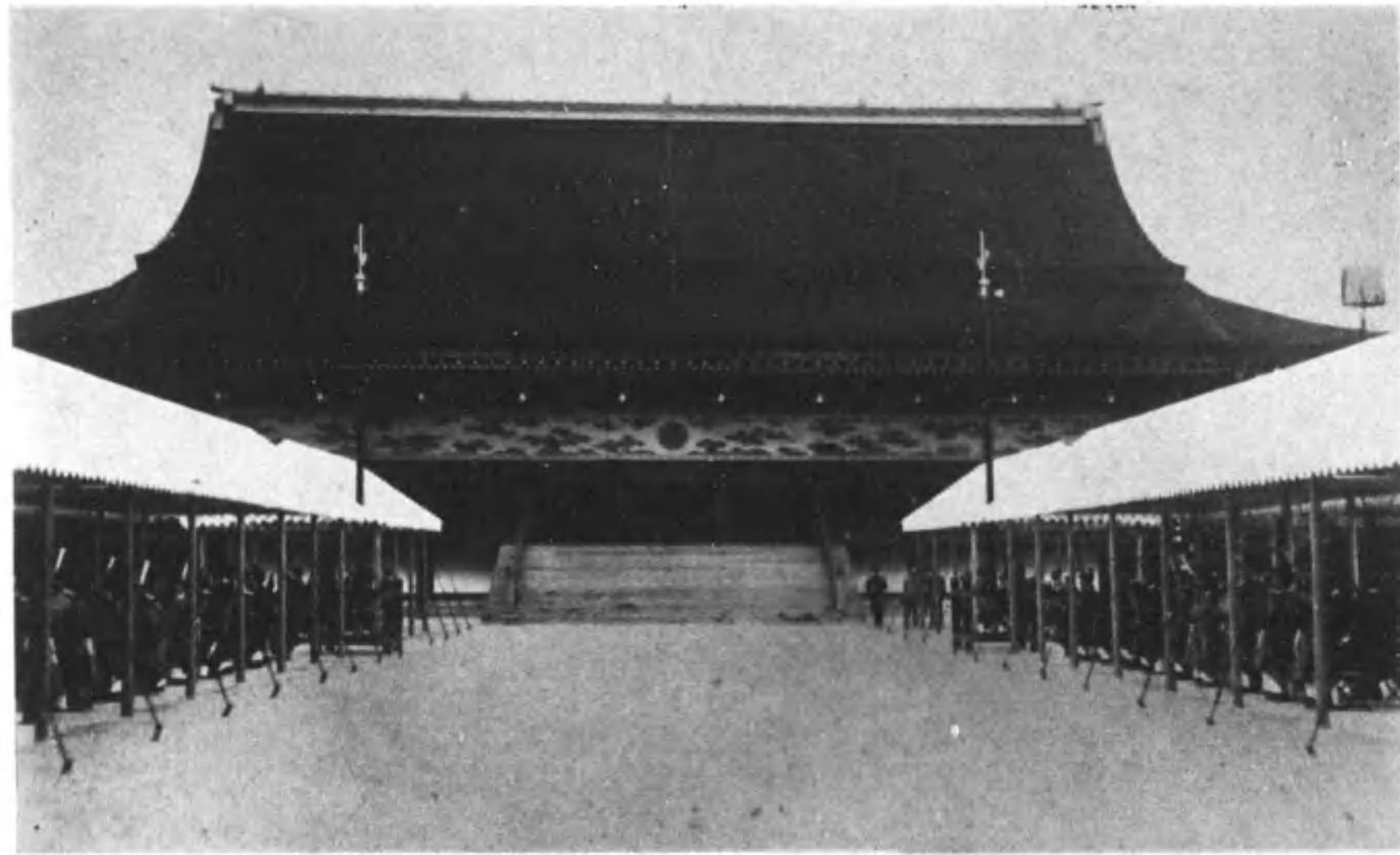


十一月八日習禮御儀當日の庭上参役者

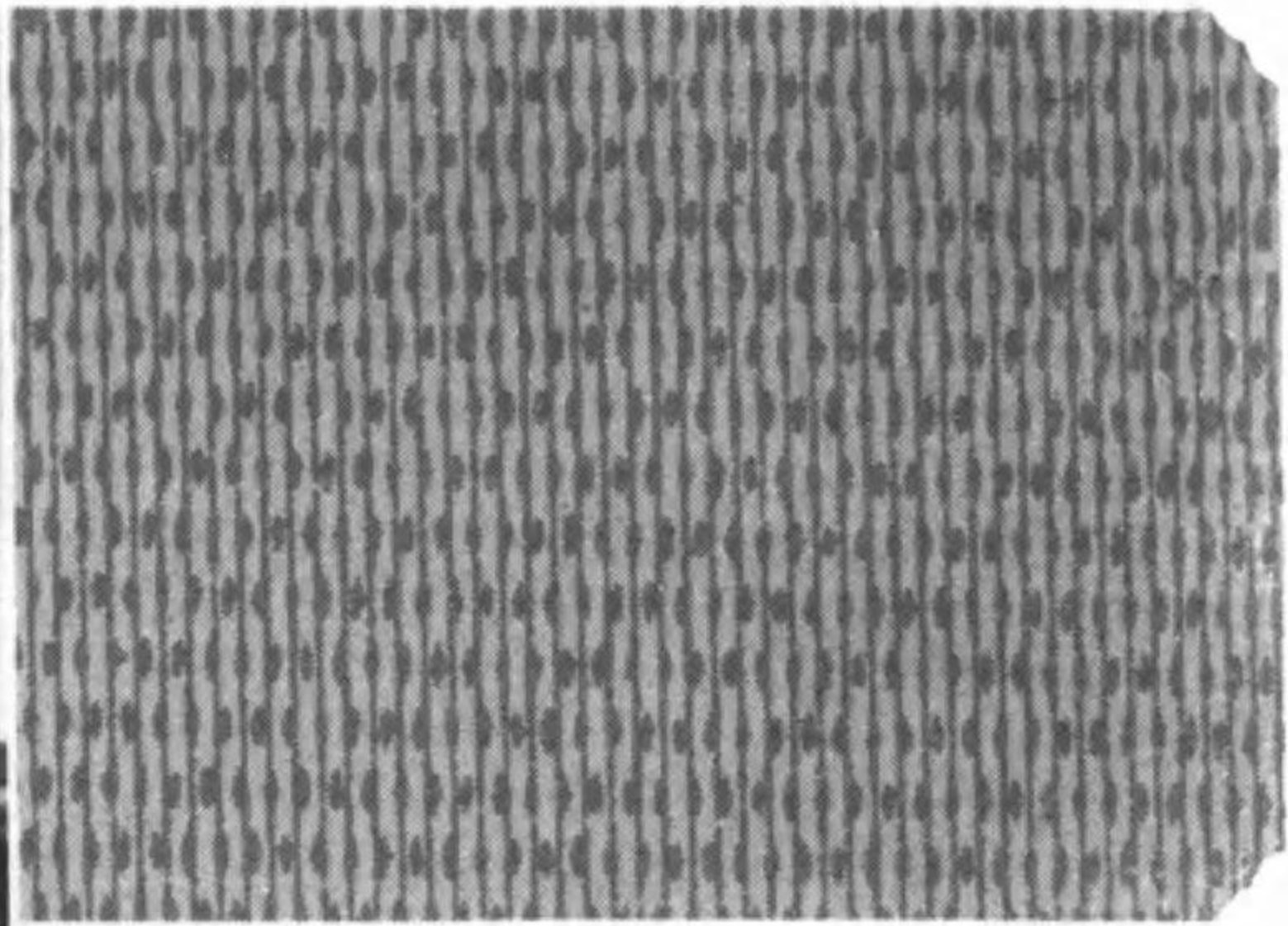




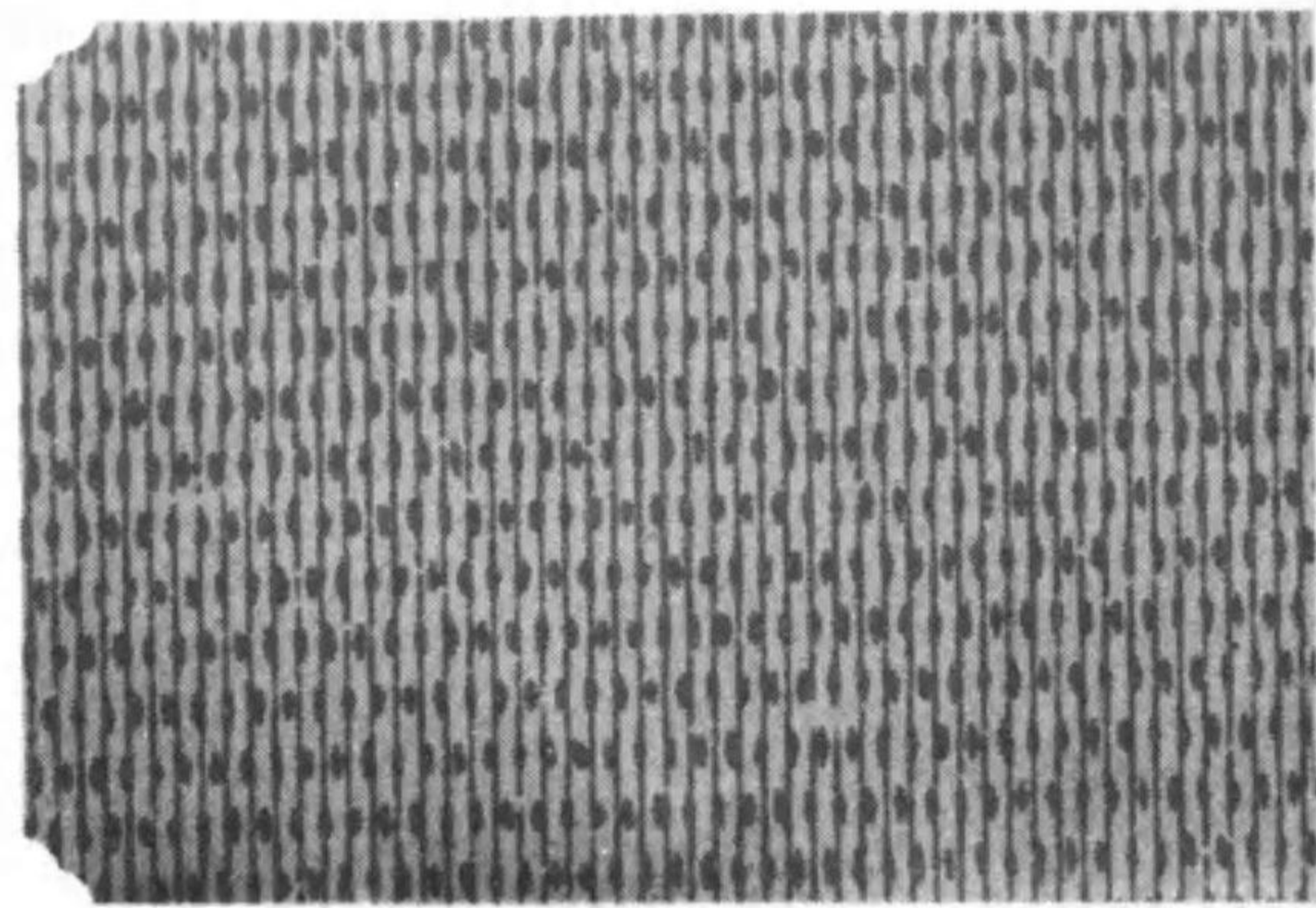
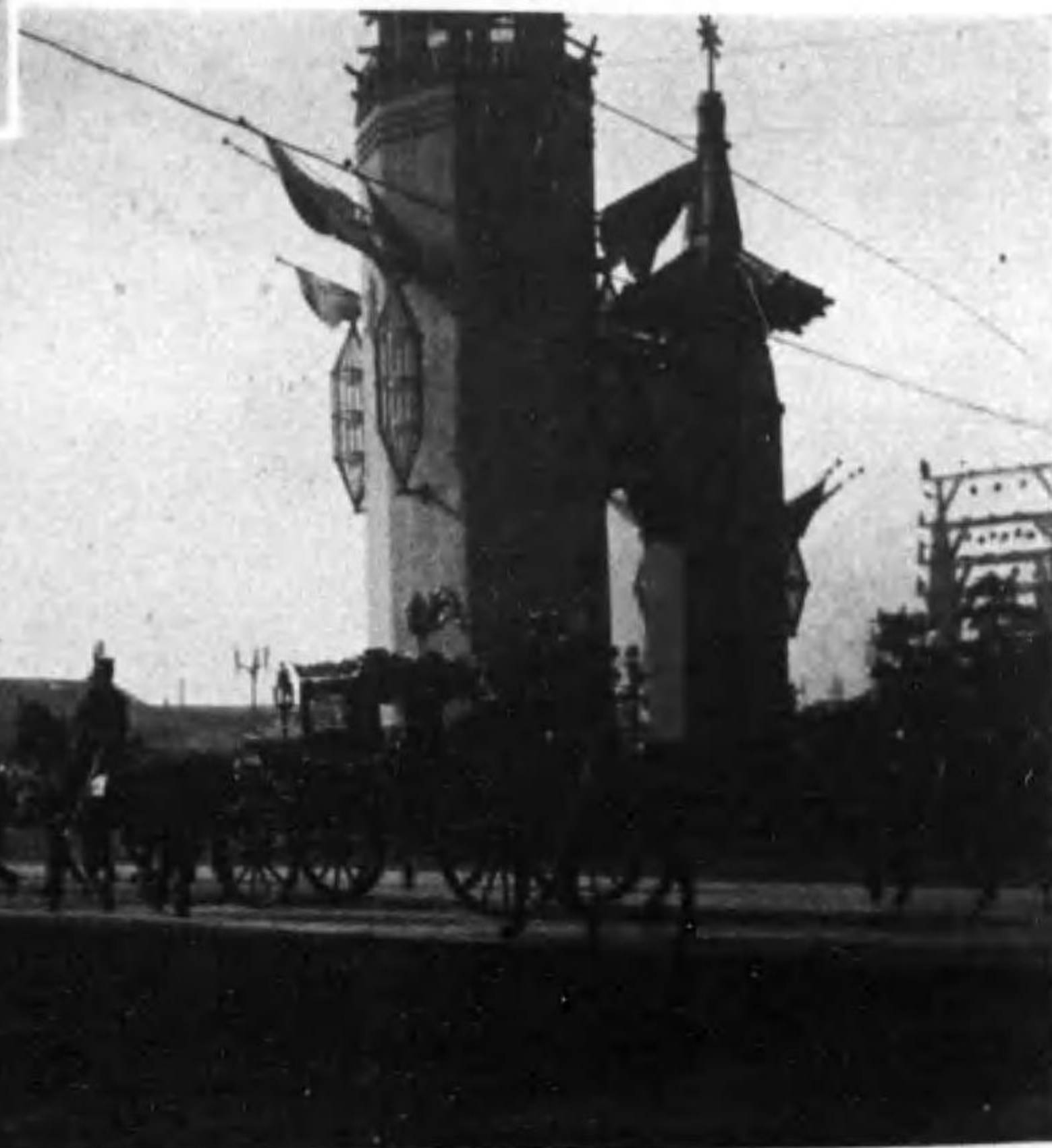
五 節 の 舞

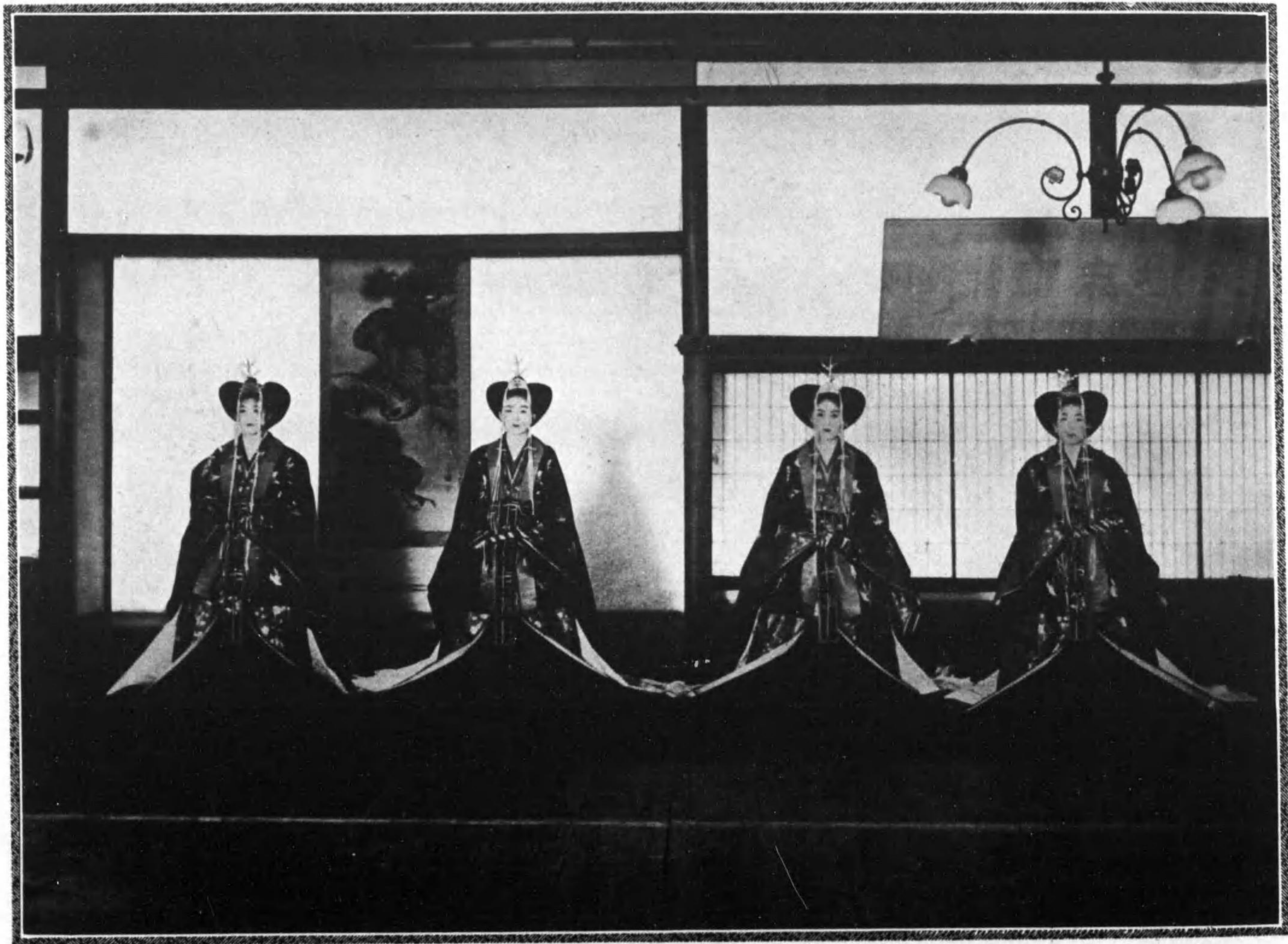


八日習禮當日紫宸殿の全景



京都驛前奉迎門通御の風籠





子 隔 亭 菊

子 賀 須 泉 冷

子 兌 西 野 日

子 吳 路 小 油

【姫節五】



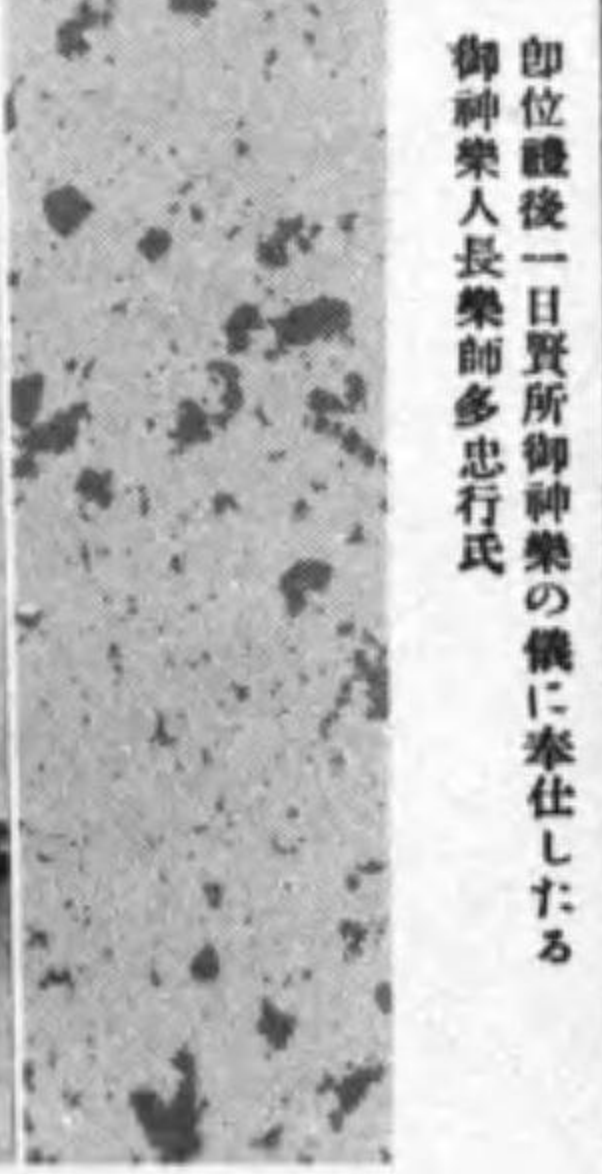
萬歳を奉唱したる田中首相



同日「太平樂」の服裝にて奉仕したる  
樂師豊時義氏

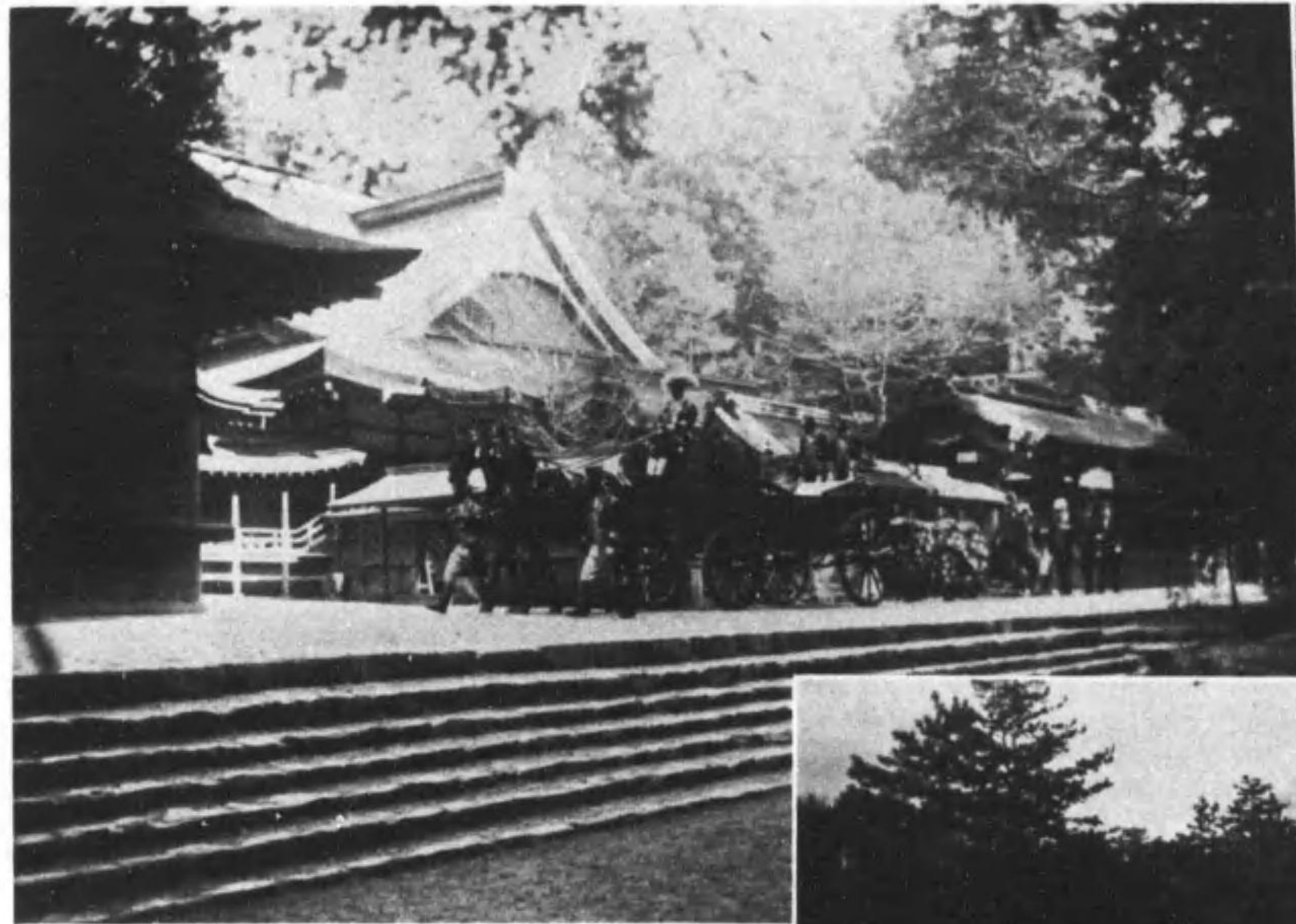


大饗宴第二日に於ける(萬歳樂)を奉仕したる  
樂師多久母氏の服裝

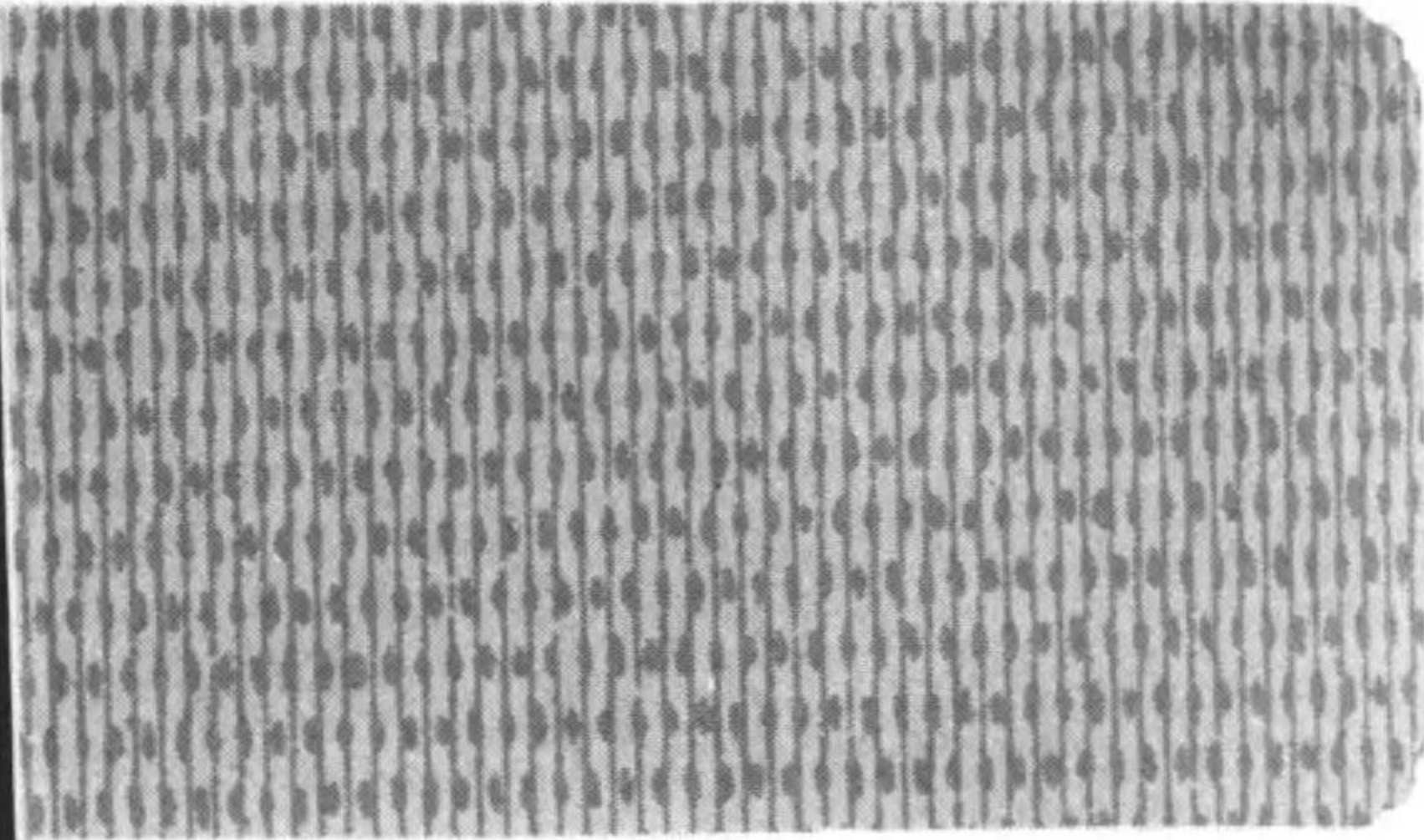


即位禮後一日賢所御神樂の儀に奉仕したる  
御神樂人長樂師多忠行氏

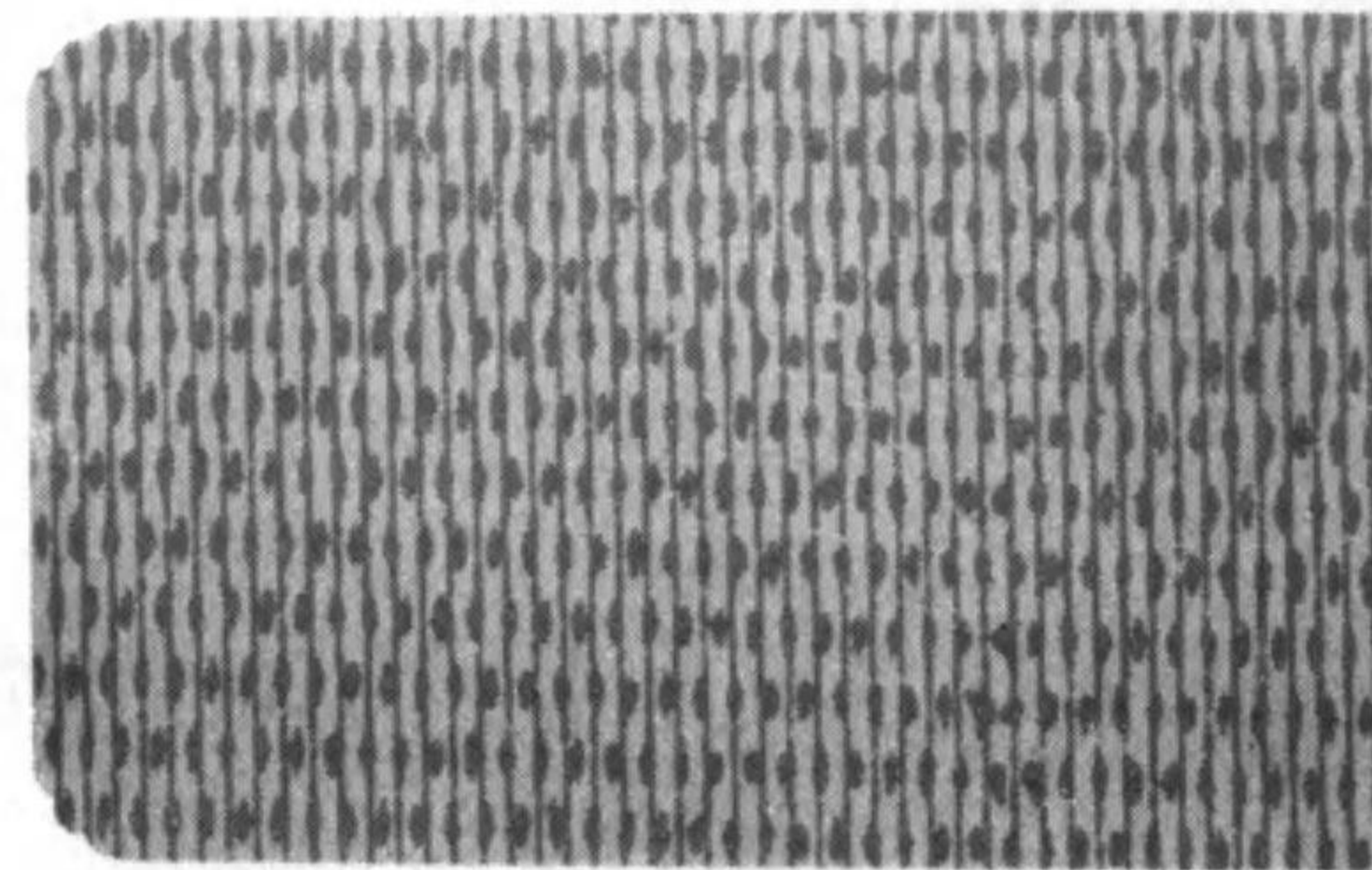
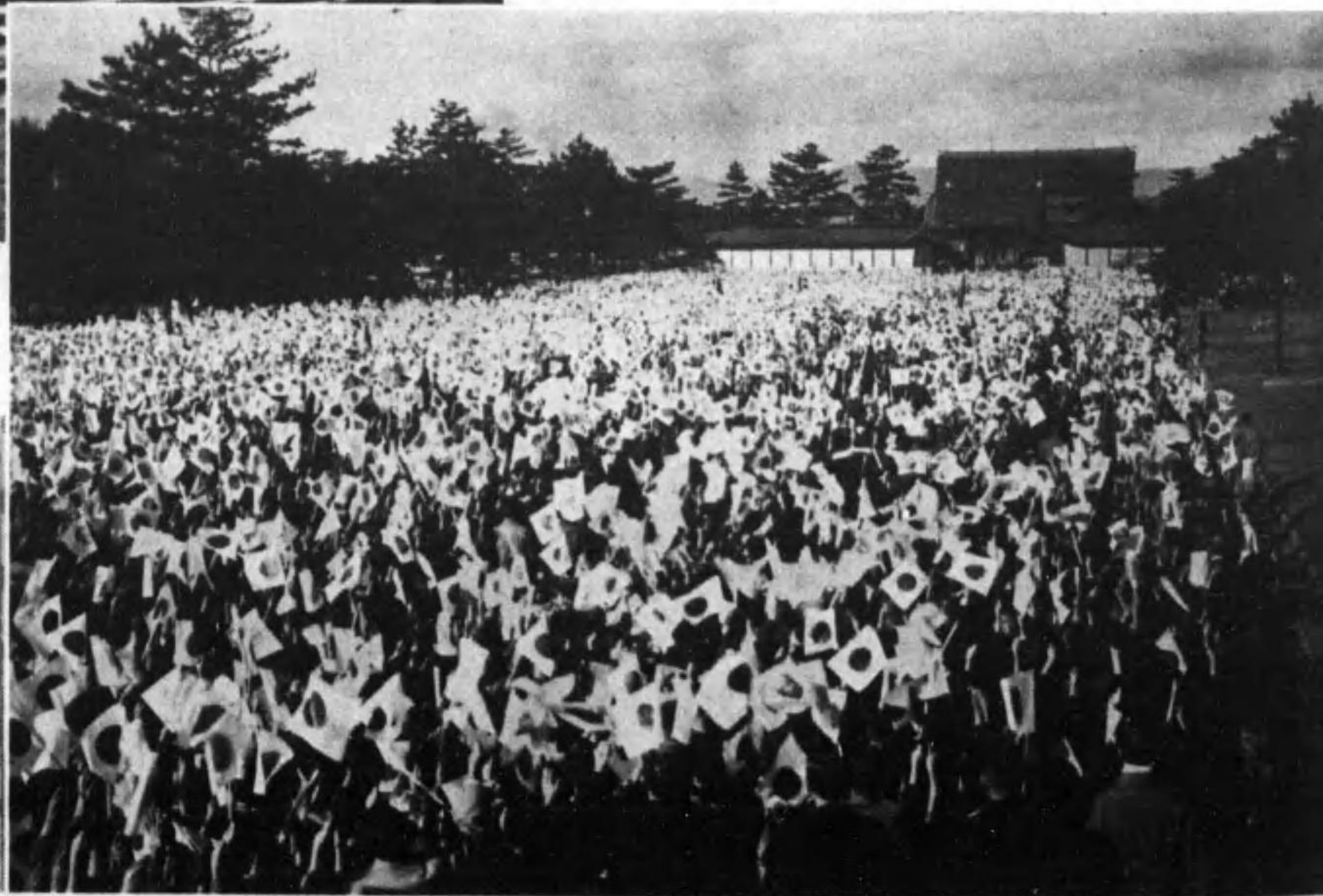




内宮御親謁後頓宮還御の皇后陛下

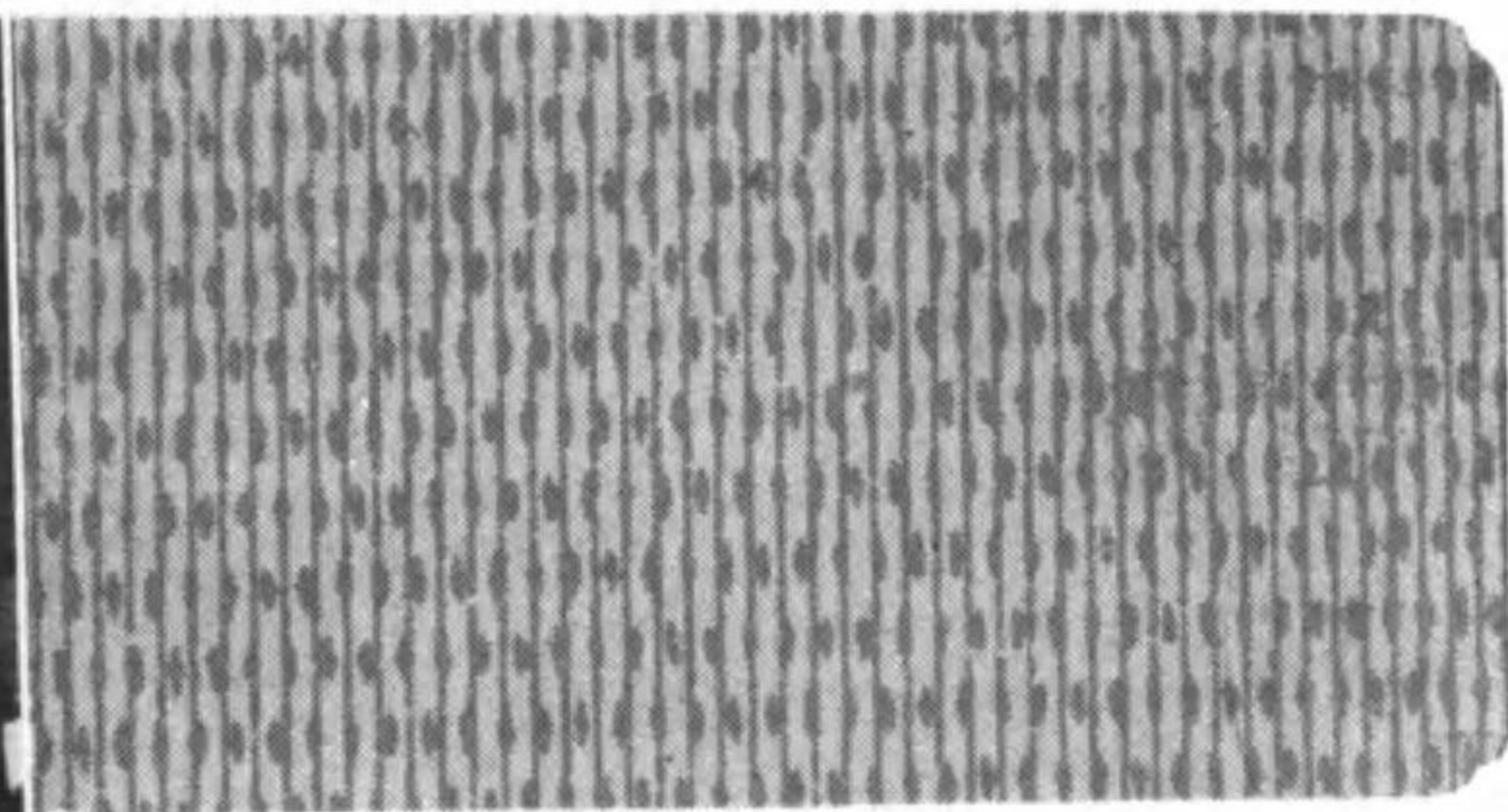


建禮門前

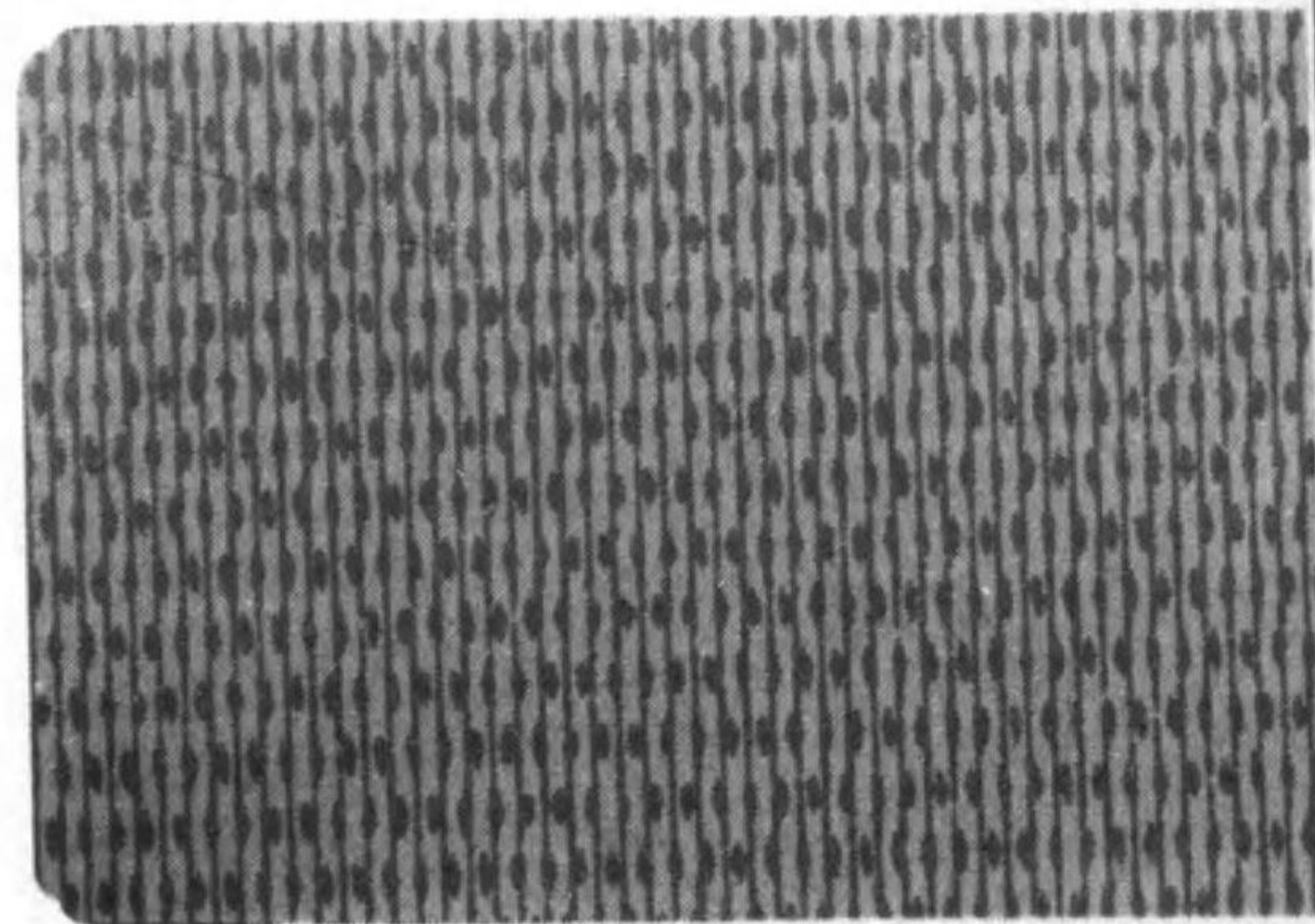
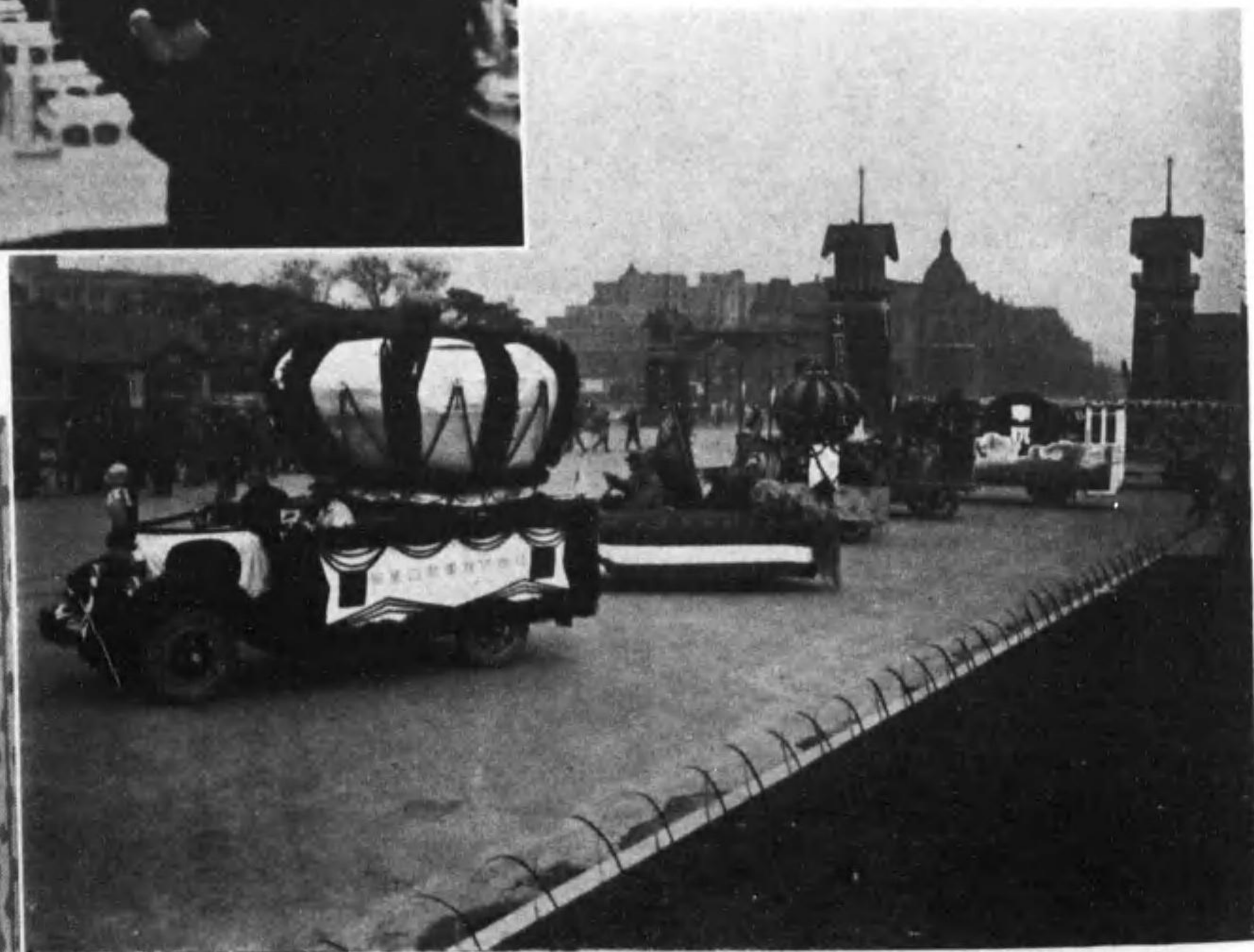




組合主催の「奉祝會」



組合有志主催の「花自動車」







員議評、長組副  
氏三忍田山



員議評、長組  
氏平良内堀



員議評、長組副  
氏惠市田吉



員議評、計會  
氏吉龜部渡



員議評、事理、事理任常  
氏郎三八倉小



員議評、事理、事理任常  
氏郎次光田武



員議評、計會  
氏二諒葉千



員客譽名  
氏三愛澤石



員客譽名  
氏郎太長瀬梁



役談相  
氏郎一峻嶋水



役談相  
氏三諒田柳



員客譽名  
氏吉秀子金



(長部支六第)員客譽名  
氏郎次三猪藤加



員客譽名  
氏健藤武



員客譽名  
氏雄俊原藤



(長部支一第)員議評、事理  
氏郎太善山大



間 顯  
氏郎太鎌谷細



間 顯 譽 名  
氏郎一專江堀



員議評、事理  
氏策茂們



(長部支二第)員議評、事理  
氏治庫岡福



員議評、事理  
氏治要川吉



(長部支四第)員議評、事理  
氏 郎 次 文 西 小



員議評、事理  
氏 吉 元 川 石



(長部支三第)員議評、事理  
氏 五 久 崎 柏



員議評、事理  
氏 助 常 金 吉



員議評、事理  
氏 治 代 喜 林



(長部支五第)員議評  
氏 郎 三 壽 松 兼



員議評、事理  
氏 吉 磯 井 國



員議評、事理  
氏 一 寅 藤 伊



員議評、事理  
氏助之縫屋森



員議評、事理  
氏郎次春田飛



員議評、事理  
氏郎太猪井新



員議評、事理  
氏松寅田吉



(長部支七第)員議評、事理  
氏吉政井新



員議評、事理  
氏藏藤木地



員議評、事理  
氏郎五松谷池



員議評、事理  
氏郎次萬山杉



員議評、事理  
氏郎次三柳高



(長部支八第)員議評  
氏信政森金



員議評、事理  
氏郎三傳杉



員議評、事理  
氏司仙山片



員議評、事理  
氏彦武野田飛



員議評、事理  
氏助利島小



員議評、事理  
氏郎太奎瀬長



員議評、事理  
氏清義藤内



(長部支十第)員議評  
氏 郎 太 光 岡 西



員議評、事理  
氏 至 三 淺 湯



員議評、事理  
氏 郎 四 兼 川 小



(長部支九第)員議評、事理  
氏 松 金 羽 相



員議評、事理  
氏 郎 四 宗 森



員議評、事理  
氏 行 清 井 白



員議評、事理  
氏 郎 五 綱 賀 額



員議評、事理  
氏 郎 文 倉 新



員議評、事理  
氏三仲村寺



(長部支二十第)員議評  
氏郎次重田梅



員議評、事理  
氏甫正原石



(長部支一十第)員議評、事理  
氏郎次富藤近



員議評  
氏助與村岡



員議評  
氏郎作田押



員議評  
氏助之虎多本



員議評、事理  
氏郎次金田島





員議評  
氏郎治常嵐十五



員議評  
氏德利水清



員議評  
氏平長下松



員議評  
氏藏與山奥



員議評  
氏雄員田細



員議評  
氏光義田細



員議評  
氏助之愛本橋



員議評  
氏郎治藤井今



員議評  
氏治壽田白



員議評  
氏八善田半



員議評  
氏太鶴田右左



員議評  
氏郎次熊山村



員議評  
氏郎三長木荒



員議評  
氏門衛右安林小



員議評  
氏郎太清木ノ藤



員議評  
氏男貞島福



員議評  
氏清川細



員議評  
氏藏清田原



員議評  
氏作周井石



員議評  
氏藏定葉稻



員議評  
氏助之秀澤谷



員議評  
氏尾武崎田



員議評  
氏藏周川吉



員議評  
氏衛兵六根刀



員議評  
氏藏吉藤伊



員議評  
氏近孝跨小



員議評  
氏郎次之卯岡松



員議評  
氏六喜澤矢



員議評  
氏武橋高



員議評  
氏雄久岡



員議評  
氏藏政林



員議評  
氏藏由渡石



員議評  
氏藏代千田山



員議評  
氏郎太軍田山



員議評  
氏郎太平口山



員議評  
氏郎次常田竹



員議評  
氏有羽相



員議評  
氏吉源山小



員議評  
氏郎五初坂松



員議評  
氏哲木八



員議評  
氏一正井永



員議評  
氏吉政崎目



員議評  
氏郎次淺野佐



員議評  
氏郎一正元秋



員議評  
氏雄資郷北



員議評  
氏郎四與田細



員議評  
氏助惣川谷長



員議評  
氏助之松澤光



員議評  
氏三義塚手



員議評  
氏郎十新武



員議評  
氏市半内竹



員議評  
氏郎太保谷金



員議評  
氏雄徹山石



員議評  
氏郎三要飼犬



員議評  
氏作金上井



員議評  
氏藏伍石白



員議評  
氏吉藤田前



員議評  
氏作良中山



員議評  
氏郎三邊渡



員議評  
氏郎三和崎西



員議評  
氏郎次富詰坂



員議評  
氏郎太治藤齋



員議評  
氏郎次菊形阿



員議評  
氏吾新川荒





員議評  
氏藏虎上井



員議評  
氏助之仙田森



員議評  
氏雄鎮田篠



員議評  
氏助定内木



員議評  
氏脚文味福



員議評  
氏一和橋前



員議評  
氏郎七賀沼



員議評  
氏喜政永富



員議評  
氏郎次清藤佐



員議評  
氏門衛右與野青



員議評  
氏六平香淺



員議評  
氏助之廣崎松小



員議評  
氏郎十茂上井



員議評  
氏平文湖百



員議評  
氏郎三由澤澁



員議評  
氏三松木呂海



員議評  
氏郎三吉森吉



員議評  
氏郎三七原大



員議評  
氏郎太徳葉千



員議評  
氏かわ間磯



員議評  
氏吉元島福



員議評  
氏龍吟田前



員議評  
氏郎太鹿尾山



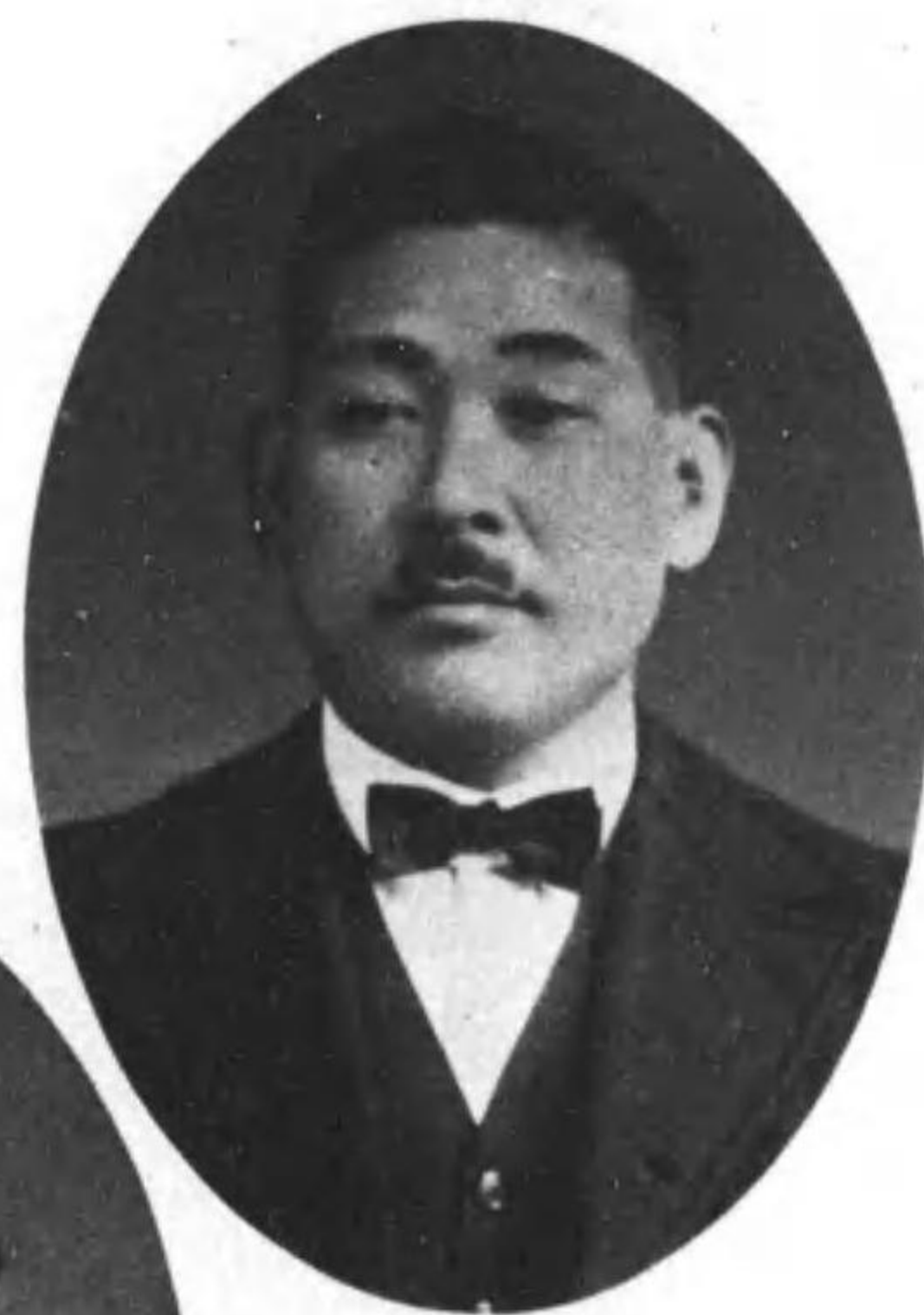
員議評  
氏雄居村高



員議評  
氏一龜村宮



員議評  
氏郎三茂枝三



員議評  
氏郎太常塚手



員議評  
氏雄重村越



員議評  
氏治又島中



員議評  
氏藏金田金



員議評  
氏門衛右又木大



員議評  
氏次徳嶋飯



員議評  
氏光義川森

昭和四年五月十日印刷  
昭和四年五月十日發行

(非賣品)

編發  
纂者兼

東京府豊多摩郡落合町大字下落合  
千七百壹番地

信 田 孝 善

印刷人

東京市神田區猿師町五番地

市村製版印刷所

發行所

東京市麹町區有樂町一丁目一番地  
三菱二十一號館

東京自動車業組合

322

193

終

