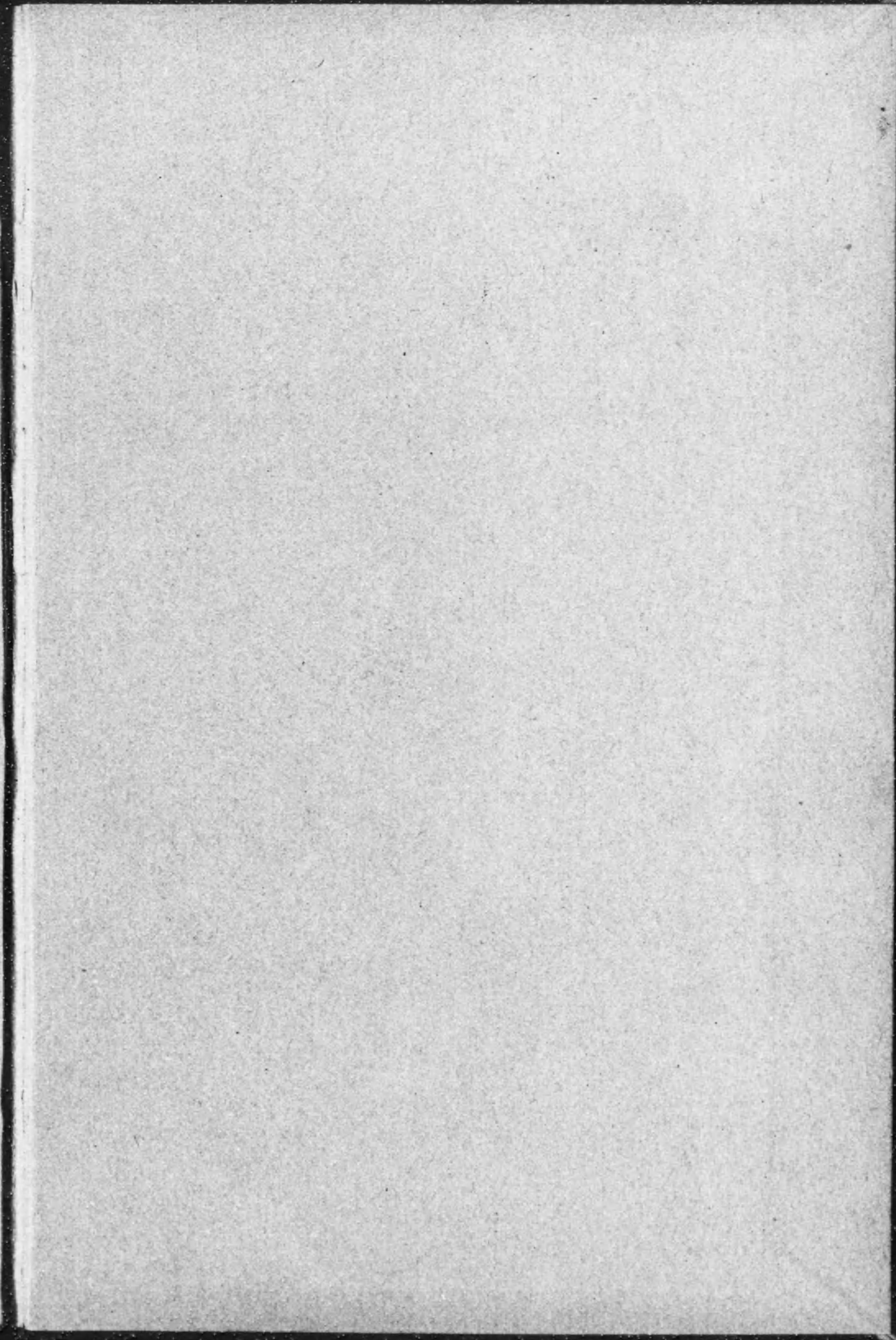
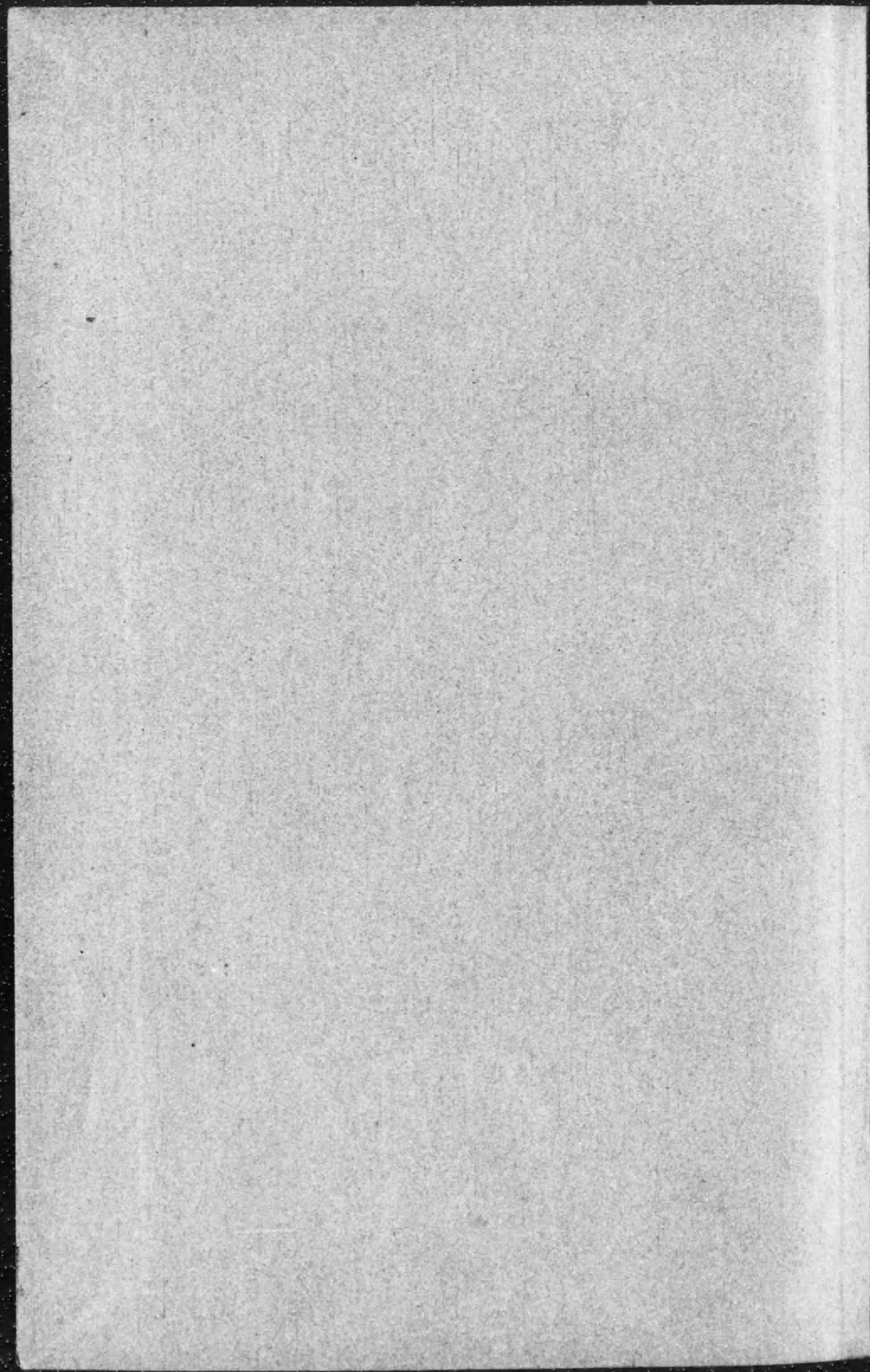


291.5

13



291

13

上田蠶絲專門學校一覽

昭和十四年



校歌

一、御國の爲にますらをが、
蠶絲の道を究めつゝ、

富の基を開かむと、
つくす誠のあと見よや。

二、夜を日につげる労働に、
身にしむ汗は世をすくふ、

神の恵ぞやどるなる、
深き同情の涙にて。

三、都の花は見ずもあれ、
千曲の川に光る月の、

吾等は徳を一にして、
清きその名を歌はれむ。

四、御國の爲にますらをが、
蠶絲の道を究めつゝ、

富の基を開かむと、
つくす誠のあと見よや。



上田蠶絲專門學校一覽

目次

第一	學年曆	一
第二	沿革略	一
第三	土地建物表	二
	土地坪數增減表	二
	建物坪數增減表	二
第四	法令	一五
	一 文部省直轄諸學校官制抄	一五
	二 高等官官等俸給令抄	二〇
	三 判任官俸給令抄	二三



發行所寄贈本

行進ノ速度デM.M. ♩=112-120

橋本國孝作曲
加子三郎作詩

上田蠶絲專門學校一覽

四	奏任文官及判任官ノ優遇ニ關スル件	二四
五	文部省直轄諸學校教官俸給ノ支給ニ關スル件	二五
六	官吏服務規律	二六
七	文部省直轄諸學校長特別任用規程	二九
八	文部省直轄諸學校長職務規程	二九
九	專門學校令抄	三一
十	實業學校令抄	三二
十一	實業學校教員養成規程	三二
十二	文部省直轄學校外國人特別入學規程	三六
十三	學校身體檢查規程	三七
十四	教員無試驗檢定ニ關スル指定學校名及學科目抄	五〇

第五規則

一	上田蠶絲專門學校規則	五一
第一章	總則	五一

第二章	學科課程	五二
第三章	學年、學期及休業日	五九
第四章	入學、在學、退學及處罰	五九
第五章	修業及卒業	六六
第六章	入學檢定料、授業料、實習、實驗費	六七
第七章	研究生	六九
第八章	選科生	七〇
第九章	寄宿舎	七一
二	上田蠶絲專門學校製絲教婦養成科規程	七四
第一章	總則	七四
第二章	學科課程	七四
第三章	入學及在學	七六
第四章	卒業	七七
第五章	授業料	七七

第六 上田蠶絲專門學校諸規程

一	校務分掌規程	八二
二	職員服務規程	八八
三	校醫服務規程	九〇
四	宿直規程	九一
五	物品會計規程細則	九三
六	成績考查規程	九九
七	學生生徒心得	一〇一
八	總代規程	一〇四
九	學生制服規程	一〇五
十	寄宿舍規程	一一二
十一	通學規程	一二〇
十二	授業料規程	一二一
十三	傭人規程	一二二

十四	非常手配規程	一二四
十五	參觀規程	一二七
十六	校旗規程	一二八

第七 職員

第八 學生生徒

一	學生氏名	一三九
二	生徒氏名	一五一
三	學生地方別	一五三
四	學生出身學校別	一五六
五	學生修業學校別	一六七
六	入學志願者及入學者修業學校別	一六八
七	學生生徒年齡調	一七七

第九 卒業者及修業者

- 一 卒業者氏名……………一七八
- 二 修業者氏名……………二〇一
- 三 製絲教婦養成科卒業者氏名……………二〇六
- 四 卒業者及修業者年次別……………二〇八

附 錄

- 一 上田蠶絲專門學校校友會規則……………二一〇
- 二 昭和十四年度校友會役員……………二一四
- 三 庇字亭使用規則……………二一八

目 次 終

上田蠶絲專門學校一覽

第一學 年 曆



四月一日	第一學期始	九月一日	第二學期始	一月一日	第三學期始
四月三日	神武天皇祭	九月五日	夏季休業終	一月一日	新年拜賀式
四月五日	春季休業終	秋 分 日	秋季皇靈祭	一月十五日	冬季休業終
四月十七日	開校記念日	十月十七日	神 嘗 祭	二月十一日	紀 元 節
四月十九日	天 長 節	十月第三日曜日	運 動 會	三月六日	地 久 節
五月二十七日	海軍記念日	十一月三日	明 治 節	三月十日	陸軍記念日
八月一日	夏季休業始	十一月廿三日	新 嘗 祭	三月十五日	本校卒業式
八月三十一日	第一學期終	十二月廿五日	大正天皇祭	春 分 日	春季皇靈祭
		十二月二十日	冬季休業始	三月廿五日	春季休業始
		十二月卅一日	第二學期終	三月三十一日	第三學期終

學 年 曆

第二 沿革 略

明治四十三年

三月二十六日本校ノ設置ヲ公布セララル

八月十三日 文部省視學官針塚長太郎校長ニ任セララル

八月二十五日本校ノ位置ヲ長野縣小縣郡上田町トシ明治四十四年四月ヨリ授

業ヲ開始スル旨告示セララル

十二月十三日 規則制定ノ件認可セララル

十二月十四日 本校規程ヲ公布セララル

十二月十四日 甲種程度ノ實業學校卒業者但シ(志望學科ト同種類若クハ類似ノ

學科ヲ修メタル者ニ限ルヲ)本校ノ入學ニ關シ中學卒業者ト同等以上ノ學力

ヲ有スル者ト指定セララル

明治四十四年

二月二十一日 本校ノ事務ハ同月二十四日ヨリ長野縣小縣郡上田町ノ本校内ニ

於テ取扱フ旨告示セララル

四月十一日 勅語謄本下賜セララル

四月十七日 始業式ヲ舉行ス

四月十八日 入學宣誓式ヲ舉行ス 文部省實業學務局長眞野文二臨席セララル

四月十九日 授業ヲ開始ス

六月十二日 聖上 皇后兩陛下ノ御眞影竝ニ教育ニ關スル 御親署ノ勅語ヲ

下賜セララル

六月二十三日 校友會發會式ヲ舉行ス

大正二年

十月十五日 開校式ヲ舉行ス 針塚校長ノ式辭、建築課長ノ報告、文部大臣、長野縣知

事、直轄諸學校長等ノ祝詞アリ來賓ハ文部大臣代理松浦文部省專門學務局長

依田長野縣知事、大島第八高等學校長外五百餘名ナリ

大正四年

四月二十五日 山階宮義麿王殿下中央幼年學校ノ職員生徒ト御來校御參觀遊ハ

サル

十月二十五日 聖上陛下ノ御眞影下賜セラル

大正五年

十月二十一日 皇后陛下ノ御眞影皇太子殿下御影下賜セラル

大正八年

五月一日絹絲紡績科新設

七月七日皇太子裕仁殿下啓高等官ニ拜謁仰付ラレ校庭ニ「ヒマラヤシード」

御手植遊ハサル

大正九年

十月二十七日開校十年記念祝賀式ヲ舉行ス針塚校長ノ式辭、文部大臣、長野縣知事、直轄學校長、長野縣選出ノ衆議院議員等ノ祝詞アリ來賓ハ中橋文部大臣、赤星長野縣知事、下山米澤高等工業學校長、茨木松本高等學校長、山邊、佐藤ノ衆議院議員外一千餘名ナリ

大正十一年

十月二十六日開校十周年記念事業トシテ卒業生協賛會ノ主催ニ係ル 御眞影奉安殿新築セラル

大正十二年

六月十八日職員學生ノ寄附金ニナル蠶靈供養塔建設セリ

大正十四年

十一月二十一日開校十五周年記念高等大講演會ヲ開催ス

昭和三年

十月九日 聖上 皇后兩陛下御眞影下賜セラル

昭和六年

二月五日 聖上 皇后兩陛下御眞影奉還

二月五日 聖上 皇后兩陛下御眞影下賜セラル

五月二十六日製絲教婦養成科新設

昭和九年

四月一日絹絲紡績科ヲ絹紡織科ト改稱

十一月一日本校々旗ヲ制定ス

昭和九年

十一月十八日高崎歩兵第十五聯隊乗付練兵場ニ於テ校長外職員及學生御親閱拜受ノ光榮ニ浴ス

昭和十年

十月二十一日開校二十五周年記念祝賀式舉行及記念事業トシテ針塚校長壽像竝會館ヲ建設セリ

昭和十一年

十一月二十二日高松宮宣仁親王殿下御台臨遊ハサル

昭和十三年

三月三十一日針塚長太郎學校長ヲ辭任セラレ同日教授井上柳梧學校長ニ任ゼラル

十一月二十三日日本校關係支那事變出征戰歿者十一柱ノ慰靈祭ヲ執行セリ

昭和十四年

五月二十二日陸軍現役將校配屬令公布十五年ニ當リ校長外職員學生十三名宮城前廣場ニ於テ御親閱拜受ノ光榮ニ浴ス

附、職員定員異動表

年、月、日	校長	教授	助教授	書記	助手
明治四十三年三月廿六日	一	四	四	三	
明治四十四年三月卅一日	一	六	四	四	
明治四十五年五月廿九日	一	一四	一〇	五	
大正二年六月十三日	一	一三	一〇	五	
大正七年七月二十日	一	一四	九	五	
大正八年十二月五日	一	一六	九	六	
大正十四年四月一日	一	一六	八	六	
大正十四年六月三日	一	一六	八	七	
大正十五年七月五日	一	一七	九	七	
昭和二年三月廿七日	一	一七	九	七	二

昭和七年三月廿七日

一

一七

八

七

一

入學、卒業式、運動會表

年次	入學式		卒業式		運動會	
	月	日	月	日	月	日
明治四十四年	四	一八				
同 四十五年	四	一六				
大正二年	四	一一				
同 三年	四	一三				
同 四年	四	一三				
同 五年	四	一二				
同 六年	四	一四				
同 七年	四	一二				
同 八年	四	一九				
同 九年	四	一三				
同 十年	四	一二				

年次	式數		式數		回數	
	入學	卒業	入學	卒業	運動會	回數
明治四十四年	一	二	三	一五	八	一〇、一六
同 四十五年	二	三	三	一五	七	一〇、二一
大正二年	三	四	三	一一	六	一〇、二五
同 三年	四	五	三	一一	五	一〇、二八
同 四年	五	六	三	一一	四	一〇、一五
同 五年	六	七	三	一一	三	
同 六年	七	八	三	一一	二	
同 七年	八	九	三	一一	一	
同 八年	九	一〇	三	一一		
同 九年	一〇	一一	三	一一		
同 十年	一一	一二	三	一一		

同 十一年	四、一二	一二	三、一五	九	一〇、一五	七
同 十二年	四、一二	一三	三、一五	一〇	一〇、一五	八
同 十三年	四、一二	一四	三、一五	一一	一〇、一八	九
同 十四年	四、一二	一五	三、一五	一二	一〇、一八	九
同 十五年	四、一二	一六	三、一五	一三	一〇、一七	一〇
昭和二年	四、一二	一七	三、一五	一四	一〇、一六	一一
同 三年	四、一二	一八	三、一五	一五	一〇、二二	一二
同 四年	四、一二	一九	三、一五	一六	一〇、三一	一三
同 五年	四、一二	二〇	三、一五	一七	一〇、一九	一四
同 六年	四、一三	二一	三、一五	一八	一〇、一八	一五
同 七年	四、一二	二二	三、一五	一九	一〇、一七	一六
同 八年	四、一二	二三	三、一五	二〇	一〇、一五	一七
同 九年	四、一二	二四	三、一五	二一	一〇、二一	一八
同 十年	四、一二	二五	三、一五	二二	一〇、二三	一九
同 十一年	四、一二	二六	三、一五	二三	一〇、一八	二〇
同 十二年	四、一三	二七	三、一五	二四	一〇、一七	二二

同	十三年	四、一二	二八	三、一五	二五	一〇、一八	二三
同	十四年	四、七	二九	三、一五	二六		

第三 土地建物表

一、土地坪數增減表

年月日	摘要	增加	減少	累計
明治四十四年三月二十七日	創立ノ際敷地	二五、七五五		二九、五七一
大正三年三月二十七日	買入	三、八一六		三〇、二六二
大正五年十二月二十七日	同	六九一		三一、〇一九
大正十三年二月十三日	同	七五七		三二、三三四
大正十五年三月三十日	同	一、三一五		三三、四一〇
昭和八年四月二十六日	寄附	一、〇七六		三四、二二〇
昭和十二年二月十五日	同	八一〇		三四、二二〇
昭和十二年三月三十一日	實測上増	三七		三四、二五七
昭和十三年六月六日	買入	一、五四九		三五、八〇六
總計		三五、八〇六		三五、八〇六

二、建物坪數增減表

年月日	摘要	新築	増築	減少	累計
明治四十四年二月九日	創立當時	一、二四二、七三四			一、二四二、七三四
明治四十四年三月廿七日	同	一、六〇五、四〇一			二、八四八、一四五
明治四十五年五月三十日	乾繭場、貯炭庫	七九、〇〇〇			三、〇二七、一五五
大正元年八月七日	雨天體操場及銃器置場	二五四、〇〇〇			三、二〇一、一五五
大正二年三月二十八日	農物置	二五四、〇〇〇			三、四四六、一五五
大正二年五月九日	飼育實驗室其他	二五二、六三五			三、六九八、〇〇〇
大正二年十一月十日	顯微鏡室其他	九四、一六六			三、七九二、一六六
大正三年二月六日	第二製絲工場	九四、一六六		一、二六、五〇〇	三、九一八、六六六
大正三年十二月四日	同	一六〇、七五〇		一、二六、五〇〇	四、一八四、一六六
大正四年一月十四日	寄宿舎	三三五、〇〇〇			四、五一九、一六六
		四八一、〇〇〇			五、〇〇〇、一六六

大正四年九月二十日	寄宿舍 附屬建物	一六、五〇〇		二、七〇五、二七五
大正五年十一月二十日	生物學教室 及 製圖教室	一五、四五〇		三、二二三、九四二
大正六年九月二十五日	工場増築トランプトチャン ハ付物置	一八、二五〇		二、八三八、九七五
大正九年九月二十五日	紡績工場	一一三、二五〇		三、三五七、六四二
大正十年二月十七日	紡績實驗室及第二製圖室	九一、五四八		三、四六九、八九三
大正十二年八月二十九日	第一製圖室	一三二、二一七	六四、二五〇 一一二、三七五	三、〇四二、七七三
大正十二年十月二十六日	御眞影奉安殿	二、四〇〇		三、一〇七、〇三三
大正十二年四月三十日	物理化學實驗室	一三〇、〇〇〇		三、七三三、三八四
同	物理化學實驗室	一三〇、〇〇〇	九、〇〇〇	三、〇九、四三三
大正十三年六月七日	瓦斯消毒室	九、三八五		三、八四五、七八四
大正十四年四月八日	病理實驗室	九、三八五	一四、〇〇〇	三、二五七、八〇八
同	冷藏庫	一八、四五〇		三、八六四、一六九
大正十五年三月三十日	機械室及物置	一一二、〇〇〇	五、〇〇〇	三、二七一、九〇八

大正十五年二月二十七日	藥品庫	一一、〇〇〇		三、三一九、二五八
同	機械室	三〇、〇〇〇		三、九二五、六一九
同	物置其他	四九、〇〇〇		三、九五五、六一九
大正十五年十二月十六日	機械製絲場増築	一一〇、五〇〇	一一、〇〇〇	四、〇〇四、六一九
昭和二年一月十二日	蠶絲化學工場及實驗室	一一一、〇〇〇		三、三九九、二五八
昭和二年九月二十七日	圖書閱覽室	五八、〇〇〇		四、二六六、六一九
昭和三年十月二十五日	人造絹絲製造室	一六、〇〇〇		三、五八三、七五八
昭和三年十二月四日	養蠶室附屬火焚場	三、七五〇		四、二八四、六一九
昭和三年十二月二十四日	銃器室	三四、〇〇〇		三、五〇〇、六一九
昭和四年一月三十日	養蠶室附屬火焚場	九、〇〇〇		四、〇〇五、六一九
同	煮繭室	三五、〇〇〇		三、五〇九、七五八
昭和四年三月三十日	乾繭室	三六、〇〇〇		三、五〇九、七五八
昭和四年三月三十日	講堂	一〇八、〇〇〇		四、二六六、六一九

昭和五年十月十五日	生理實驗室	五六、七八		三、八五八、七六六
同	附屬貯桑室	五六、七五八		四、五七五、六二七
昭和五年十月十五日	下足外套置場	三、〇〇〇		三、八六一、七六六
昭和六年十月二十八日	人造絹絲研究室	二四、八三〇		四、五七六、六二五
昭和六年十月二十八日	人造絹絲研究室	二四、八三〇		三、八八六、五九六
昭和六年十二月二日	書庫	八、〇〇〇		四、六〇三、四五七
昭和七年九月二十日	人造絹絲研究室	二〇、九九〇	一三、五〇〇	三、八九四、五九六
昭和八年三月三十日	自動車車庫	四〇、九八〇	一三、五〇〇	四、六一一、四五七
昭和八年十一月九日	絹纖維化學處理研究室	一四、五〇〇		三、九一五、五八六
昭和九年四月二十三日	アンモニアコンプレッサ室、繭室附屬	二一、〇〇〇	六、七六〇	四、六六四、九三七
昭和十年三月十九日	製絲教婦養成科教室	六八、〇〇〇	六、七六〇	三、九二八、〇八六
昭和十年十月十五日	會館	六八、〇〇〇	六、七六〇	四、六六四、九三七
昭和十一年三月三日	蠶種人工孵化室	五四、七四〇		四、六六四、九三七
同	生絲倉庫	八四、一六〇		四、〇三三、九八六
		一一、〇〇〇		四、八三三、三五七
		一一、〇〇〇		四、一〇三、九八六
		一六、五〇〇		四、八四九、三五七
		三一、五〇〇		四、一三〇、四八六

同	栽桑室	二〇、〇〇〇		四、一四〇、四八六
昭和十三年二月十五日	スキ小屋	二〇、〇〇〇		四、九〇〇、八五七
同	製絲實驗室	二二、五〇〇		四、一六三、九八六
昭和十四年二月二十四日	製絲實驗室	三三、五〇〇		四、九二四、三五七
		三〇、〇〇〇		四、九二四、三五七
		三〇、〇〇〇		四、二〇四、九一九
		三〇、〇〇〇		四、九八六、一九〇
		三三、〇〇〇		四、二二六、九一九
		三三、〇〇〇		五、〇〇八、一九〇

第四法 令

一、文部省直轄諸學校官制抄

(明治二十六年勅令第八十六號、明治四十五年五月二十九日勅令第三百三十號ヲ以テ改正)

第一條 文部省直轄諸學校ハ左ノ如シ

- 東京女子高等師範學校
- 盛岡高等農林學校
- 東京高等蠶絲學校
- 三重高等農林學校
- 奈良女子高等師範學校
- 鹿兒島高等農林學校
- 京都高等蠶絲學校
- 宇都宮高等農林學校
- 東京農業教育專門學校
- 上田蠶絲專門學校
- 鳥取高等農業學校
- 岐阜高等農林學校

- | | | |
|-----------|-----------|-----------|
| 宮崎高等農林學校 | 千葉高等園藝學校 | 東京高等農林學校 |
| 長崎高等商業學校 | 山口高等商業學校 | 小樽高等商業學校 |
| 名古屋高等商業學校 | 福島高等商業學校 | 大分高等商業學校 |
| 彦根高等商業學校 | 和歌山高等商業學校 | 橫濱高等商業學校 |
| 高松高等商業學校 | 高岡高等商業學校 | 第一高等學校 |
| 第二高等學校 | 第三高等學校 | 第四高等學校 |
| 第五高等學校 | 第六高等學校 | 第七高等學校造士館 |
| 第八高等學校 | 新潟高等學校 | 松本高等學校 |
| 山口高等學校 | 松山高等學校 | 水戸高等學校 |
| 山形高等學校 | 佐賀高等學校 | 弘前高等學校 |
| 松江高等學校 | 東京高等學校 | 大阪高等學校 |
| 浦和高等學校 | 福岡高等學校 | 靜岡高等學校 |
| 高知高等學校 | 姫路高等學校 | 廣島高等學校 |
| 富山藥學專門學校 | 熊本藥學專門學校 | 京都高等工藝學校 |

- | | | |
|-----------|-----------|-----------|
| 名古屋高等工業學校 | 熊本高等工業學校 | 米澤高等工業學校 |
| 桐生高等工業學校 | 橫濱高等工業學校 | 廣島高等工業學校 |
| 金澤高等工業學校 | 仙臺高等工業學校 | 明治專門學校 |
| 東京高等工藝學校 | 神戸高等工業學校 | 濱松高等工業學校 |
| 德島高等工業學校 | 長岡高等工業學校 | 福井高等工業學校 |
| 山梨高等工業學校 | 秋田鑛山專門學校 | 室蘭高等工業學校 |
| 盛岡高等工業學校 | 多賀高等工業學校 | 大阪高等工業學校 |
| 宇部高等工業學校 | 新居濱高等工業學校 | 久留米高等工業學校 |
| 東京高等商船學校 | 神戸高等商船學校 | 函館高等水產學校 |
| 東京外國語學校 | 大阪外國語學校 | 東京高等齒科醫學校 |
| 東京美術學校 | 東京音樂學校 | 東京盲學校 |
| 東京聾啞學校 | | |

第六條 文部省直轄諸學校ニ左ノ職員ヲ置ク
校長

法 令 文部省直轄諸學校官制抄

教授

生徒主事

助教授

書記

生徒主事補

前項職員ノ外文部省直轄諸學校職員定員令ノ定ムル所ニ依リ助手ヲ置クコトヲ得

第七條 校長ハ勅任又ハ奏任トス文部大臣ノ命ヲ承ケ校務ヲ掌理シ所屬職員ヲ

監督ス

第八條 教授ハ勅任又ハ奏任トシ助教授ハ判任トス生徒ノ教育ヲ掌ル

第九條 文部省直轄諸學校職員定員令ニ於テ生徒主事ノ專任定員ヲ配置シタル

學校ノ生徒主事ハ奏任トシ其ノ他ノ學校ノ生徒主事ハ當該學校ノ奏任教官ノ中ヨリ文部大臣之ヲ補ス

生徒主事ハ校長ノ指揮ヲ承ケ專ラ生徒ノ訓育ヲ掌ル

第十條 書記ハ判任トス上官ノ命ヲ承ケ庶務會計ニ従事ス

第十條ノ二 文部省直轄諸學校職員定員令ニ於テ生徒主事補ノ專任定員ヲ配置

シタル學校ノ生徒主事補ハ判任トシ其ノ他ノ學校ノ生徒主事補ハ當該學校ノ判任教官ノ中ヨリ文部大臣之ヲ命ス

生徒主事補ハ上官ノ命ヲ承ケ生徒主事ノ職務ヲ助ク

第十條ノ三 助手ハ判任トス教授又ハ助教授ノ指揮ヲ承ケ授業及實驗ノ補助ニ従事ス

第十七條 專任教官中其ノ學校所設ノ某學科ヲ擔任スヘキ者ヲ得サル場合ニ於

テハ兼任教官ヲ置キ若ハ學校長ニ於テ特ニ文部大臣ノ許可ヲ得テ臨時ニ講師ヲ囑託シ其ノ學科ノ授業ヲ擔任セシムルコトヲ得

第十九條 文部大臣ハ校務上ノ須要ニ依リ學校ニ商議委員會ヲ設クルコトアルヘシ其ノ委員ハ文部大臣之ヲ命ス

二、高等官官等俸給令抄(明治四十三年三月二十
六日勅令第三百三十四號)

- 第一條 親任式ヲ以テ叙任スル官ヲ除クノ外高等官ヲ分テ九等トス親任式ヲ以テ叙任スル官及一等官二等官ヲ勅任官トシ三等乃至九等官ヲ奏任官トス
- 第四條 初メテ高等文官ニ任セラル、者ノ官等ハ六等以下トス
高等文官ニシテ退官シタル者再ヒ高等文官ニ任セラル、場合ニ於テハ其ノ官等ハ前官ノ官等以下トス但シ前官官等在職年數二年ヲ超エタル者ハ前官ノ官等ニ一等ヲ進ムルコトヲ得
- 前官ノ官等七等以下ナルトキハ前項ノ規定ニ拘ラス陞シテ六等官ニ至ルコトヲ得
- 第五條 高等文官ノ官等ハ別ニ進級ノ例ヲ定メタルモノ及七等以下ノモノヲ除キ在職二年ヲ超ユルニ非サレハ陞叙スルコトヲ得ス
- 第九條 勅任文官親任式ヲ以テ叙任スル文官ヲ除クニシテ五年以上其ノ官ノ最高俸ヲ受ケテ在職シ功績顯著ナル者ニハ特ニ六百圓以内ノ年功加俸ヲ給ス

- ルコトヲ得
- 第十條 文部省直轄諸學校教授ニシテ五年以上高等官三等ニアリ功績アル者ハ通シテ七十七人ヲ限リ高等官二等ニ陞叙スルコトヲ得但シ各校二人ヲ超ユルコトヲ得ス
- 第十二條 奏任文官ノ俸給ハ別ニ定ムルモノヲ除クノ外別表第二表各號ノ一ニ依ル
- 第十九條 別表第二表第一號ニ依ル諸官左ノ如シ(抄)
文部省直轄諸學校教授
- 第二十三條 高等文官死亡シタルトキハ在職最終年俸三分ノ一ノ額ニ相當スル死亡賜金ヲ其ノ遺族ニ給ス
- 第二十四條 年俸ハ十二分シテ毎月之ヲ支給ス
- 第二十五條 俸給ハ新任増俸減俸トモ總テ發令ノ翌日ヨリ計算ス
休職又ハ待命ヲ命セラレ年俸全額ヲ給セサル場合ハ減俸ト看做シ前項ノ規定ヲ適用ス

第二十七條 廢官退官退職及死亡ノトキハ年俸ヲ月割計算トシ當月分ノ全額ヲ給ス

第二十八條 休職廢官退官ノ者事務引繼殘務調理ノ爲特ニ命ヲ受ケ事務ニ從事スル場合ニ於テハ其ノ間仍從前ノ年俸ヲ給ス

第二十九條 病氣ノ爲執務セサルコト九十日ヲ超ユル者及私事ノ故障ニ依リ執務セサルコト三十日ヲ超ユル者ハ俸給ノ半額ヲ減ス但シ公務ノ爲傷痕ヲ受ケ若ハ疾病ニ罹リ又ハ服忌ヲ受クル者及特旨ニ由リ賜暇休養スル者ハ此ノ限ニ在ラス

第二表

第一號 奏任官年俸表 (文部省直轄學校教授)

一級	四、〇五〇
二級	三、六六〇
三級	三、三〇〇
四級	三、〇五〇
五級	二、七〇〇
六級	二、四〇〇
七級	二、一五〇
八級	一、八〇〇
九級	一、六五〇
十級	一、五〇〇
十一級	一、三〇〇
十二級	一一〇〇

第五表

勅任官タル 文部省直轄學校長	一級	四、六五〇
奏任官タル 文部省直轄學校長 (東京盲學校長東京聾啞學校長ヲ除ク)	二級	四、三〇〇
	三級	四、〇五〇
	四級	三、八〇〇
	五級	三、五〇〇
	六級	三、二五〇
	七級	三、〇〇〇
	八級	二、七五〇
	九級	二、五〇〇
	十級	二、二五〇
	十一級	二、〇〇〇
	十二級	一、七五〇

三、判任官俸給令抄 (明治四十三年三月二十八日勅令第三百三十五號)

第一條 判任官ノ月俸ハ別ニ定ムルモノヲ除クノ外別表ニ依ル

第三條 判任文官ハ每級在職一年以上ニ至ラサレハ増給スルコトヲ得ス但シ六級以下ノ者ハ此ノ限ニ在ラス

第四條 判任文官ニシテ一級俸ヲ受ケ五年ヲ超エ事務熟練優等ナル者ハ特ニ百八拾圓迄ヲ給スルコトヲ得

第五條 判任文官ノ俸給ハ月俸七拾五圓未滿ノ者ニ限リ級俸ニ拘ラス適宜ノ金

額ヲ定メ之ヲ支給スルコトヲ得但シ各所定ノ最低俸給額ヲ下ルコトヲ得ス
 第十三條 判任官死亡シタルトキハ在職最終月俸四月分ノ額ニ相當スル死亡賜
 金ヲ其ノ遺族ニ給ス

第十四條 月俸ハ毎月下旬之ヲ支給ス
 前項ノ外俸給ニ關シテハ高等官官等俸給令ニ依ル

(別表)

級俸	一級	二級	三級	四級	五級	六級	七級	八級	九級	十級	士級
月額	一四五 <small>円</small>	一二五	一一〇	九五	八五	七五	六五	五五	五〇	四五	四〇

四、奏任文官及判任官ノ優遇ニ關スル件

(大正十年五月二十一日勅令第二百二十三號)

第一條 高等官官等俸給令別表第二表第一號第三表及第五表ニ依ル奏任文官ニ
 シテ引續キ五年以上高等官三等ニ在職シ功績顯著ナル者ハ特ニ之ヲ勅任官
 ノ待遇トナスコトヲ得但シ帝國大學教授官立大學教授行政裁判所評定官及

高等官及高等官四等ヲ最高官等トスル奏任官ニ付テハ此ノ限ニ在ラス

第二條 判任文官ニシテ引續キ五年以上一級俸ヲ受ケテ在職シ事務熟練優等ナ
 ル者ハ特ニ之ヲ奏任官ノ待遇トナスコトヲ得

前項ノ規定ニ依リ奏任官ノ待遇ヲ受クル者ノ待遇相當官等ハ高等官六等以
 下トス

第一項ノ規定ニ依リ奏任官ノ待遇ヲ受クル者ハ之ヲ主事ト稱ス

五、文部省直轄諸學校教官俸給ノ支給ニ關スル件

(明治四十三年三月二十
六日勅令第五百十四號)

第一條 文部省直轄諸學校教官ノ俸給ハ其ノ授業ノ時間又ハ學科ノ難易輕重ニ
 依リ最低額以下ヲ給スルコトヲ得

第二條 文部省直轄諸學校教官ニシテ一校又ハ數校ノ教官ヲ兼任スル者ニハ本
 官及兼官ニ於ケル授業ノ時間又ハ學科難易輕重ニ依リ其ノ俸給額ヲ分割シ
 テ各學校ヨリ支給スルコトヲ得

第三條 文部省直轄諸學校囑託ノ講師ニハ教官俸給額ノ中ヨリ相當ノ手當ヲ給スルコトヲ得

六、官吏服務規律(明治二十年七月三十日勅令第三十九號)

第一條 凡ソ官吏ハ 天皇陛下及天皇陛下ノ政府ニ對シ忠順勤勉ヲ主トシ法律命令ニ從ヒ各其ノ職務ヲ盡スヘシ

第二條 官吏ハ其ノ職務ニ付本屬長官ノ命令ヲ遵守スヘシ但シ其ノ命令ニ對シ意見ヲ述ルコトヲ得

第三條 官吏ハ職務ノ内外ヲ問ハス廉耻ヲ重シ貪汚ノ所爲アルヘカラス

官吏ハ職務ノ内外ヲ問ハス威權ヲ濫用セス謹慎懇切ナルコトヲ努ムヘシ

第四條 官吏ハ己ノ職務ニ關スルト又ハ他ノ官吏ヨリ聞知シタルトヲ問ハス官ノ機密ヲ漏洩スルコトヲ禁ス其ノ職ヲ退ク後ニ於テモ又同様トス

裁判所ノ召喚ニ依リ證人又ハ鑑定人ト爲リ職務上ノ秘密ニ就キ訊問ヲ受ク

ルトキハ本屬長官ノ許可ヲ得タル件ニ限リ供述スルコトヲ得

第五條 官吏ハ私ニ職務上未發ノ文章ヲ關係人ニ漏示スルコトヲ禁ス

第六條 官吏ハ本屬長官ノ許可ナクシテ擅ニ職務ヲ離レ及職務上居住ノ地ヲ離ル、コトヲ得ス

第七條 官吏ハ本屬長官ノ許可ヲ得ルニ非サレハ營業會社ノ社長又ハ役員トナルコトヲ得ス

第八條 官吏ハ本屬長官ノ許可ヲ得ルニ非サレハ其ノ職務ニ關シ慰勞又ハ謝儀又ハ何等ノ名儀ヲ以テスルモ直接ト間接トヲ問ハス總テ他人ノ贈遺ヲ受クルコトヲ得ス

官吏外國ノ君主又ハ政府ヨリ授與セントスル所ノ勳章、榮賜俸給、並贈遺ヲ受ケルニハ 天皇陛下ノ裁可ヲ要ス

第九條 左ニ掲ケタル者ト直接ニ關係ノ職務ニ居ルノ官吏ハ其ノ饗燕ヲ受クルコトヲ得ス

一官廳ノ工事ヲ請負フ者

一官廳ノ爲替方又ハ出納ヲ引受クル者

一官廳ノ補助金ヲ受クル起業者

一官廳ノ用品ヲ調達スル者

一官廳ト諸般ノ契約ヲ結フ者

第十條 凡ソ上官タル者ハ職務ノ内外ヲ問ハス所屬官吏ヨリ贈遺ヲ受クルコトヲ得ス

第十一條 官吏竝ニ其ノ家族へ本屬長官ノ許可ヲ得ルニ非サレハ直接ト間接トヲ問ハス商業ヲ營ムコトヲ得ス

第十二條 官吏ハ取引相場會社ノ社員タルコトヲ得ス
及間接ニ相場商業ニ關係スルコトヲ得ス

第十三條 官吏ハ本屬長官ノ許可ヲ得ルニ非サレハ本職ノ外ニ給料ヲ得テ他ノ事務ヲ行フコトヲ得ス

第十四條 浪費シテ産ヲ破リ其ノ分ニ應セサル負債ヲ爲ス者ハ過失ノ一タルヘシ

第十五條 官吏ハ私立郵船會社又ハ私立鐵道會社ヨリ無賃乗船、無賃乗車切符ヲ受クルコトヲ得ス

第十六條 凡ソ局長、所長、其ノ他一部ノ長ハ各所屬官吏ヲ監督シ其ノ過失若シ懲戒處分ヲ行フノ區域ノ内ニアラサル者ハ之ヲ訓告スルコトヲ務ムヘシ若シ懲戒處分ヲ要スト認ムルトキハ事狀ヲ具ヘテ之ヲ本屬長官ニ稟告スヘシ其ノ情ヲ知り隱蔽シテ稟告セサル者亦過失タルコトヲ免レズ

第十七條 本規律ハ高等官、判任官及俸給ヲ得テ公務ヲ奉スル者ニ適用ス

七、文部省直轄諸學校長特別任用規程(大正十二年六月十三日勅令第三百三十七號)

文部省直轄諸學校長ハ勅任教官ノ職ニ在リタル者又ハ三年以上奏任教官ノ職ニ在リタル者ノ中ヨリ文官高等試驗委員ノ詮衡ヲ經テ特ニ之ヲ任用スルコトヲ得

八、文部省直轄諸學校長職務規程(大正二年六月二十三日文部省訓令)

第一條 校長ハ判任官ノ進退ヲ具狀シ及高等官ノ進退ニ付意見ヲ具ヘテ文部大

臣ニ稟申スルコトヲ得

第二條 校長事故アルトキハ文部大臣ノ許可ヲ經テ高等官ヲシテ其ノ事務ヲ代理セシムルコトヲ得

第三條 左ノ事項ハ校長之ヲ專行スヘシ但シ第六號及第八號ニ關シテハ處分後文部大臣ニ報告スヘシ

第一、教官ノ學科擔任及事務員ノ分課ヲ定ムルコト

第二、規則ノ施行上必要ナル細則ヲ設クルコト

第三、俸給月額八拾五圓以下ノ雇員ノ進退ニ關スルコト

第四、教官以下内國各地出張ニ關スルコト

第五、教官以下ノ除服出仕請暇ニ關スルコト

第六、講師ノ解囑及其ノ報酬減額ニ關スルコト

第七、經費中ノ目ヲ流用スルコト

第八、三日以内ノ臨時休業ヲ爲スコト

第四條 前條ニ掲ケタル事項ノ外文部大臣ノ許可ヲ受ケ施行スヘシ

九、專門學校令抄

(明治三十六年三月二十七日勅令第六十二號)

第一條 高等學術技藝ヲ教授スル學校ハ專門學校トス

(一) 專門學校ニ於テハ人格ノ陶冶及國體觀念ノ養成ニ留意スヘキモノトス

(二) 專門學校ハ特別ノ規程アル場合ヲ除クノ外本令ノ規程ニ依ルヘシ

第五條 專門學校ノ入學資格ハ中學校若ハ修業年限四ヶ年以上ノ高等女學校ヲ卒業シタル者又ハ之ト同等ノ學力ヲ有スルモノト檢定セラレタル者以上ノ

程度ニ於テ之ヲ定ムヘシ美術音樂ニ關スル學術技藝ヲ教授スル專門學校ニ

就テハ文部大臣ハ別ニ其ノ入學資格ヲ定ムルコトヲ得

第六條 專門學校ノ修業年限ハ三ヶ年以上トス

第七條 專門學校ニ於テハ豫科、研究科及別科ヲ置クコトヲ得

第八條 官立專門學校ノ修業年限、學科目及其ノ程度並豫科、研究科及別科ニ關ス

ル規定ハ文部大臣之ヲ定ム

十、實業學校令抄

(大正九年十二月十五日勅令第五百六十四號改正)

- 第一條 實業學校ハ實業ニ從事スル者ニ須要ナル知識技能ヲ授クルヲ以テ目的トシ兼テ徳性ノ涵養ニカムヘキモノトス
- 第二條 實業學校ノ種類ハ工業學校、農業學校、商業學校、商船學校、水産學校其ノ他實業教育ヲ爲ス學校及實業補習學校トス
- 獸醫學校ハ農業學校ト看做ス
- 第二條ノ二 實業學校ニシテ高等ノ教育ヲ爲スモノヲ實業專門學校トス
- 實業專門學校ニ關シテハ專門學校令ノ定ムル所ニ依ル

十一、實業學校教員養成規程

(大正十年六月三日文部省發實九一號)

- 第一條 東京帝國大學、農科附屬農業教員養成所、東京商科大學附屬商業教員養成所、名古屋高等工業學校附設工業教員養成所及橫濱高等工業學校附設工業教員養成所ノ生徒ニハ授業料ヲ徵收セス

前項養成所ノ生徒ニハ一ヶ月貳拾五圓以内ノ學資ヲ補給スルコトアルヘシ
帝國大學、官立大學及文部省直轄諸學校ノ學生生徒ニシテ卒業ノ後實業學校ノ教職ニ從事セントスル者ニハ授業料ヲ免除スルコトヲ得

- 第二條 前條養成所ノ生徒及前條第三項ニ依リ授業料ヲ免除セラレタル者ハ卒業ノ日ヨリ左ノ期間文部大臣ノ指定ニヨリ實業學校ノ教職ニ従事スル義務ヲ要ス但シ必要ノ場合ニ於テハ文部大臣ハ他ノ教職ニ従事スルノ義務ヲ負ハシムルコトアルヘシ

- 一、養成所ノ生徒ハ其ノ在學期間ノ二分ノ一
- 二、養成所ノ生徒ニシテ學資ノ補給ヲ受ケタルモノハ其ノ補給ヲ受ケタル年限ニ第一號ノ期間ヲ加ヘタル期間

- 三、授業料ヲ免除セラレタル者ハ其ノ免除セラレタル期間ノ二分ノ一
- 第三條 前條ノ義務期間内ニ於テ學校ニ入學シ若ハ外國ニ留學セストスル者アルトキハ文部大臣ハ時宜ニ依リ之ヲ許可スルコトアルヘシ
- 前項ニ依リ許可ヲ受ケタル者ノ當該學校ニ在學中若ハ外國留學中ノ期間ハ前條ノ義務期間ニ算入セス

第四條 第二條ノ義務期間内ニ於テ文部大臣ノ指定ヲ受ケサルカ爲任意就職シ

タル者ハ其ノ旨直ニ文部大臣ニ届出ツヘシ

其ノ就職ヲ罷メ之ヲ變更シタルトキハ亦同シ

前條ノ許可ヲ受ケタル者學校ヲ卒業又ハ退學シ若ハ歸朝シタルトキハ直ニ

文部大臣ニ届出ツヘシ

第五條 第一條養成所ノ生徒及同條第三項ニ依リ授業料ヲ免除セラレタル者左

ノ各號ノ一ニ該當スルトキハ授業費學資又ハ授業料ヲ償還セシム但シ文部

大臣ハ事情ヲ酌量シテ其ノ全部又ハ一部ノ償還ヲ免除スルコトアルヘシ

一、退學ヲ命セラレ又ハ自己ノ便宜ニ依リ退學シタルトキ

二、實業學校教員タルノ志望ヲ變更シタルトキ

三、第二條ノ義務ヲ盡サヌ又ハ第三條第一項ノ許可ヲ受ケスシテ入學若

ハ留學シタルトキ

前項授業費ノ額ハ文部大臣ノ許可ヲ受ケ各教員養成所ニ於テ之ヲ定ム

第六條 地方長官ニ於テ文部大臣ノ指定ニ依リ教職ニ従事スル者ニ其ノ義務期

間内轉任退職若ハ休職ヲ命セントスルトキハ事由ヲ具シ豫メ文部大臣ノ指
揮ヲ受クヘシ但シ陸海軍現役ニ服シ又ハ戰時事變ニ際シ召集セラレタルカ
爲當然休職トナリタル者アルトキハ其ノ旨直ニ文部大臣ニ報告スヘシ
休職期間滿了ノ爲退職者トナリタル者アルトキ若ハ休職期間中復職ヲ命シ
タルトキ亦同シ

第七條 各養成所ニ募集スヘキ生徒ノ員數ハ文部大臣之ヲ定ム

第八條 大學及専門學校ノ學生生徒ニシテ卒業ノ後實業學校ノ教職ニ従事セン

トスル者ニハ一ヶ月貳拾五圓以内ノ學資ヲ補給スルコトアルヘシ

前項ノ規定ニヨリ學資ノ補給ヲ受クル者將來教員タルニ適セサルモノト認

メタルトキハ文部大臣ハ學資ノ補給ヲ止ムルコトヲ得

前項ノ場合ニ於テハ既ニ支給シタル學資ヲ償還セシム但シ文部大臣ハ事情

ヲ酌量シテ其ノ全部又ハ一部ヲ償還ヲ免除スルコトアルヘシ

第九條 前條ノ規定ニ依リ學資ノ補給ヲ受ケタル者ハ其ノ補給ヲ受ケタル年限

ノ一倍半ニ相當スル期間文部大臣ノ指定ニ依リ實業學校ノ教職ニ従事スル

義務ヲ有ス但シ必要ノ場合ニ於テハ文部大臣ハ他ノ教職ニ従事スルノ義務ヲ負ハシムルコトアルヘシ

第三條乃至第六條ノ規程ハ前條ノ規程ニヨリ學資ヲ補給スヘキ學生生徒ニ關シ之ヲ準用ス

附 則

本令ハ公布ノ日ヨリ之ヲ施行ス

本令施行前各教員養成所ニ入學シタル者若ハ帝國大學及文部省直轄諸學校ノ學生生徒ニシテ學資ノ補給ヲ受ケタル者ニ關シテハ仍從前ノ規程ニ依ル

十二、文部省直轄學校外國人特別入學規程(明治三十四年十一月十日 日本文部省令第十五號)

第一條 外國人ニシテ文部省直轄學校ニ於テ一般學則ノ規程ニ依ラス所定ノ學科ノ一科若ハ數科ノ教授ヲ受ケントスル者ハ外務省在外公館又ハ本邦所在ノ外國公館ノ紹介アルモノニ限り特ニ之ヲ許可スルコトアルヘシ

第二條 前條ニ依リ教授ヲ受ケントスル外國人ハ前條ノ紹介書ヲ添へ帝國大學

總長若ハ學校長ニ願出ツヘシ

第三條 帝國大學總長若ハ學校長ニ於テ前條ノ出願ヲ受ケタル時ハ相當ノ學力アリト認めタルモノニ限り之ヲ許可スヘシ但シ學校ノ設備上差支アル場合ハ此ノ限ニアラス

第四條 本令ノ規程ニ依リ入學シタル外國人ニシテ學科終了ノ證明書ヲ受ケントスル者ニハ試験ノ上之ヲ附與スヘシ

第五條 本令ノ規程ニ依リ入學シタル外國人ニハ入學試験料入學料及授業料ヲ徵收セサルコトヲ得

第六條 帝國大學總長及學校長ハ文部大臣ノ認可ヲ受ケ本令ニ關シ必要ナル細則ヲ設クルコトヲ得

十三、學校身體檢查規程(昭和十二年一月二十七日 日本文部省令第二號改正)

第一條 學校ニ於テハ學生生徒兒童ノ身體ノ養護鍛鍊ヲ適切ニシ體位ノ向上ト健康ノ増進トヲ圖ル爲本令ニ依リ身體檢查ヲ施行スヘシ

法 令 文部省直轄諸學校外國人特別入學規程

第二條 身體検査ハ學校醫ヲシテ之ヲ行ハシムヘシ

學校醫ナキトキ又ハ學校醫身體検査ヲ行ヒ難キ事情アルトキハ他ノ醫師ヲシテ之ヲ行ハシムルコトヲ得

學校齒科醫ヲ置キタル學校ニ在リテハ齒牙ノ検査ハ學校齒科醫ヲシテ之ヲ行ハシムヘシ

學校職員學校看護婦其ノ他適當ナル者ヲシテ身體検査ノ一部ヲ補助セシムルコトヲ得

第三條 身體検査ハ毎年四月ニ之ヲ施行スヘシ但シ止ムヲ得サル場合ニ於テハ

身長、體重、胸圍、坐高ノ測定ヲ除キ六月末日迄ニ之ヲ施行スルコトヲ得

第四條 身體検査ハ左ノ項目ニ就キ之ヲ施行スヘシ

身長、體重、胸圍、坐高、榮養、脊柱、胸廓、眼、耳、鼻及咽頭、皮膚、齒牙、其ノ他ノ疾病及異常

前項目ノ外必要ト認メタル事項ハ特ニ検査ヲ行フコトヲ得

第五條 身體検査ハ左ノ各號ニ準據シテ之ヲ施行スヘシ

一、身長胸圍及坐高ハ「センチメートル」體重ハ「キログラム」ヲ以テ單位トシ四捨五入法ヲ用ヒ單位ノ下一位ニ止ムヘシ

二、身長ハ足袋、靴等ヲ脱シ兩踵ヲ密接シ背臀部及踵ヲ尺柱ニ接シテ直立シ兩上肢ヲ體側ニ垂レ頭部ヲ正位ニ保チ之ヲ測定スヘシ

三、體重ハ著衣ノ儘測定シタルトキハ其ノ衣服ノ重量ヲ控除スヘシ

四、胸圍ハ起立ノ姿勢ニ於テ兩上肢ヲ自然ニ垂レシメ背面へ肩胛骨ノ直下部、前面ハ乳頭ノ直上部ニ尺帶ヲ當テ安靜、呼吸ノ終レルトキ之ヲ行フヘシ乳房ノ著シク膨隆セル女子ニ在リテハ尺帶ヲ少シク其ノ上方ニ當テ測定スルモノトス

五、坐高ハ腰掛ニ正坐セシメ上體ヲ垂直ニ保チ身長ノ測定方法ニ準シ坐面ヨリ顛頂マテノ距離ヲ測定スヘシ

六、榮養ハ皮膚ノ色澤、皮下脂肪ノ充實、筋骨ノ發達等ニ就キ検査スヘシ榮養ノ状態普通以下ニシテ衛生上特ニ注意ヲ要スト認ムルモノヲ「要注意」トシ其ノ他ノモノヲ「可」トシ之ヲ記入スヘシ

- 七、脊柱ハ形態及疾病ニ就キ検査スヘシ
形態ハ生理的彎曲ヲ有スル者ヲ「正」トシ異常アル者ニ就テハ平背、圓背、龜背、側彎等ヲ區別スヘシ
疾病ハ特ニ「カリエスニ」注意スヘシ
- 八、胸廓ハ形態發育等ニ就キ検査スヘシ
異常アル者ニ就テハ扁平胸、漏斗胸、鳩胸等ヲ區別スヘシ
眼ハ視力、屈折、異常色神及眼疾ニ就キ検査スヘシ
- 九、視力ハ萬國式試視力表ニ就キ左右ヲ各別ニ検査シ裸眼視力ヲ記入スヘシ但シ眼鏡常用スル者ニ就テハ裸眼視力ノ外更ニ其ノ眼鏡ヲ裝用シタル儘左右ノ視力ヲ検査シ括弧内ニ記入スヘシ
弱視失明等モ各眼ニ就キ記入スヘシ
屈折異常アル者ニ就テハ近視、遠視、亂視ノ種別ヲ各眼ニ就キ記入スヘシ
色神ハ異常ノ有無ヲ記入スヘシ
眼疾ハ特ニ「トトラホーム」ニ注意スヘシ

尋常小學校第二學年以下ノ兒童ニ在リテハ視力、屈折異常及色神ノ検査ヲ省略スルコトヲ得

- 十、耳ハ聽力及耳疾ニ就キ検査スヘシ
聽力ハ適當ナル方法ニ依リ検査シ障礙ノ有無ヲ記入スヘシ
耳疾ハ特ニ中耳炎ニ注意シ打聾栓塞アルトキハ耳疾欄ニ記入スヘシ
尋常小學校第二學年以下ノ兒童ニ在リテハ聽力ノ検査ヲ省略スルコトヲ得

- 十一、鼻及咽喉ハ鼻炎、鼻茸、蓄膿症、腺樣增殖症、扁桃腺肥大等ニ注意スヘシ
- 十二、皮膚ハ白癬、疥癬其ノ他ノ傳染性皮膚疾患、濕疹、頭蝨等ニ注意スヘシ
- 十三、齒牙ハ齲齒ニ就キ検査シ處置齒未處置齒ニ分チテ其ノ數ヲ記入スヘシ

學校齒科醫ヲ置キタル學校ニ在リテハ齲齒ノ數ハ更ニ乳齒永久齒ニ分チテ記入シ又齒列異常其ノ他ノ齒疾ニ就テモ注意スヘシ

- 十四、其ノ他ノ疾病及異常ニ就テハ呼吸器、循環器、消化器、神經系等ヲ検査シ

結核性疾患、腺病、肋膜炎、心臟疾患、貧血、脚氣、脫腸、神經衰弱、言語障礙、精神障礙、骨關節ノ異常、四肢運動障礙等ノ發見ニカムヘシ

第六條 前條ノ検査ヲ終了シタルトキハ全身ノ状態ヲ綜合考察シ身體虛弱、精神薄弱又ハ疾病及異常ヲ有スル者ニシテ學校衛生上特別養護ノ必要アリト認ムルモノヲ「要養護」トシ然ラサルモノヲ「可」トシ概評欄ニ記入スヘシ但シ大學、高等學校、專門學校竝ニ之ト同等程度以上ノ學校ニ在リテハ之ヲ省略スルコトヲ得

第七條 身體検査ヲ施行シタルトキハ學校長ハ其ノ結果ヲ本人又ハ其ノ保護者ニ通知スヘシ授業免除、就學猶豫、休學又ハ治療保護、矯正等ヲ要スル者アルトキハ本人又ハ其ノ保護者ニ注意ヲ與ヘ適切ナル處置ヲ講セシムヘシ學校ニ於テ必要アルトキハ健康相談、豫防處置、其ノ他適當ナル保健養護ノ施設ヲ講スヘシ

第八條 身體検査ヲ施行シタルトキハ其ノ結果ヲ第一號様式ノ身體検査票ニ記入シ本人在學中之ヲ使用スヘシ轉學シタル者アルトキハ學校長ハ前ノ學校

ヨリ其ノ身體検査票ノ交付ヲ受ケ使用スヘシ

身體検査票ハ學校長ニ於テ之ヲ保管スヘシ

第九條 身體検査ヲ施行シタルトキハ學校長ハ第二號様式ノ身體検査統計表ヲ調製シ其ノ年八月末日迄ニ直轄學校、公立大學、高等學校、專門學校ニ在リテハ文部大臣ニ、其ノ他ノ學校ニ在リテハ地方長官ニ報告スヘシ

地方長官ハ前項ノ報告ヲ受ケタルトキハ之ヲ取纏メ小學校以外ノ學校ニ就テハ其ノ年九月末日迄ニ、小學校ニ就テハ第二號様式ニ準シ道府縣身體検査集計表ヲ調製添附シ其ノ年十二月末日迄ニ文部大臣ニ送付スヘシ

第十條 監督官應若ハ學校長ニ於テ必要ト認ムルトキ又ハ學校醫若ハ學校齒科醫ニ於テ必要ト認メ學校長ノ同意ヲ得タルトキハ適當ナル項目ニ就キ臨時身體検査ヲ行フコトヲ得

第十一條 前各條ニ依ル身體検査ノ外就學、入學ニ關シ身體検査ヲ行フコトヲ得

第十二條 幼稚園、幼兒ノ身體検査ニ就テハ本令ヲ準用ス

第十三條 大學ニ於テハ文部大臣ノ認可ヲ受ケ本令ノ検査項目ニ據ラサル身體

検査ヲ施行スルコトヲ得

第十四條 地方長官又ハ直轄學校、公立大學、高等學校、專門學校ノ長ハ學校職員、
備人等ノ身體検査ニ關シ必要ナル事項ヲ定ムルコトヲ得

第十五條 地方長官ハ本令ノ施行上必要ナル細則ヲ設クルコトヲ得

第十六條 特別ノ事情アル場合ハ監督官廳ノ認可ヲ受ケ本令ノ身體検査ヲ行ハ
サルコトヲ得

附 則

本令ハ昭和十二年四月一日ヨリ之ヲ施行ス

道府縣ニ於テ第九條第二項ノ集計表ヲ調製シ難キ事情アルトキハ當分ノ内之ヲ
省略スルコトヲ得

特別ノ事情アルトキハ地方長官ノ認可ヲ受ケ第三條ノ規定ニ拘ラス當分ノ内毎
年九月末日迄ニ之ヲ施行スルコトヲ得此ノ場合ニ於テハ第九條第一項ノ期限ハ
十一月末日迄、同條第二項ノ期限ハ十二月末日迄トス
學生生徒兒童身體検査規程ハ之ヲ廢止ス

身 體 檢 査 票

身 體 檢 査 票									
學 校 名									
氏 名	男 女	年 月 日 生	家ノ職業						
年 齡	年	年	年	年	年	年	年	年	年
檢 査 年 月 日									
身 體 長	Cm	Cm	Cm	Cm	Cm	Cm	Cm	Cm	Cm
身 體 重	Kg	Kg	Kg	Kg	Kg	Kg	Kg	Kg	Kg
胸 圍	Cm	Cm	Cm	Cm	Cm	Cm	Cm	Cm	Cm
胸 坐 高	Cm	Cm	Cm	Cm	Cm	Cm	Cm	Cm	Cm
體 重 比									
胸 圍 比									
坐 高 比									
榮 養									
脊 柱 形 態									
疾 病									
胸 廓									
眼	視 力	左							
		右							
	屈 折 異 常	左	()	()	()	()	()	()	()
		右	()	()	()	()	()	()	()
色 眼	神 疾								
	疾 疾								
耳 聽 力									
耳 疾									
鼻 及 明 頭									
皮 膚									
齒 齲 齒	處 置								
	未 處 置								
	其ノ他ノ齒疾								
其ノ他ノ疾病及異常									
概 評									
本 人ニ對スル 注 意 事 項									
備 考									
檢 査 醫 印									

年度 (校名)		身體檢查統計表					
年	齡	年	年	年	年	年	年
身長	總長						
	平均						
體重	總重						
	平均						
胸圍	總長						
	平均						
坐高	總長						
	平均						
榮養要注者							
脊柱	正						
	異常アル者						
胸廓	異常アル者						
	弱視(兩眼)						
屈折異常	近視						
	遠視						
眼疾	トヲホム						
	其他						
聽力	障礙アル者						
	中耳炎						
耳疾	其他						
	鼻疾						
鼻及咽頭	鼻腫						
	扁桃腺肥大						
皮膚	傳染性皮膚病						
	其他皮膚病						
齒牙	齲齒アル者						
	其他齒疾						
其ノ他ノ疾病及異常	結核性失						
	腺病						
其ノ他ノ疾病及異常	肋膜炎						
	心臟疾						
其ノ他ノ疾病及異常	貧血						
	氣喘						
其ノ他ノ疾病及異常	腸脫						
	神經衰弱						
其ノ他ノ疾病及異常	言語障礙						
	精神障礙						
其ノ他ノ疾病及異常	骨關節異常						
	四肢運動障礙						
概評要養護者							
檢査人員							
備考							

- 一、用紙ノ大サハ日本標準規格ニ依ル紙ノ仕上ケ寸法B列第四號ニシテ縦三六・四「センチメートル」、横二五・七「センチメートル」トス
- 二、本表ハ男女別ニ調製スルコト
- 三、身長、胸圍、坐高ニ係ル總長、體重ニ係ル總重ノ各欄ニハ孰レモ同一年齡ニ於ケル各檢査人員ノ身長、胸圍、坐高又ハ體重ノ各合計ヲ掲ケ平均ノ各欄ニハ其ノ檢査人員ヲ以テ總長又ハ總重ヲ除シタル商ヲ掲ケタルコト
- 四、弱視(兩眼)ノ視力〇・三ニ達セサル者ニツキ記入スルコト
- 五、尋常小學校第二學年以下ノ兒童及幼稚園ノ幼兒ニ在リテハ弱視(兩眼)、屈折異常、色神並聽力ハ之ヲ本表ニ記入スルヲ要セス
- 六、齲齒アル者ニシテ特ニ處置ノ完了セルモノハ括弧内ニ其ノ數ヲ記入スルコト
- 七、其ノ他ノ疾病及異常欄ニ於ケル疾病及異常ノ分類ハ成ルヘク規程第五條ノ第十四項病名ニ據リ尙不足ヲ生シタルトキハ符號ヲ以テ之ヲ補フコト

- 八、前項ノ外本表ニ記入スヘキ項目ノ一部ヲ缺キタル者ハ之ヲ表中ニ計入セサルコト
- 九、外國人ニ係ルモノハ之ヲ計入セサルコト
- 十、備考ノ欄ニハ表中記入ノ事實ニ關シ説明ヲ要スル事項其ノ他特ニ必要ト認メタル事項ヲ記載スルコト
- 十一、本表ノ成績ニ關シ學校醫、學校齒科醫ニ於テ學校衛生上意見アルトキハ之ヲ表末ニ附記スルコト

**十四、教員無試験檢定ニ關スル指定學校名
及學科目抄** (明治三十六年二月十八日
文部省告示第三十號)

上田蠶絲專門學校

養蠶科

農業、動物

第三學年ニ於テ動物學及動物學實驗ヲ選擇シ且特別講義及特別實驗ニ於テ動物學ニ關スル科目毎週六時間以上ヲ修メ其ノ成績優良ナル者ニ限ル

第五 規 則

一、上田蠶絲專門學校規則

第一章 總 則

- 第一條 本校ハ實業學校令及專門學校令ニ依リ蠶絲業ニ從事スヘキ者ニ高等ノ學術技藝ヲ教授シ且人格ヲ陶冶シ國體觀念ヲ養成スルヲ以テ目的トス
 - 第二條 本校本科ノ學科ヲ分チテ養蠶科、製絲科、絹紡織科トス
 - 第三條 各學科ノ修業年限ハ各三ヶ年トス
 - 第四條 本校ニ製絲教婦養成科ヲ置ク其ノ規程ハ別ニ之ヲ定ム
 - 第五條 本校ニハ研究生及選科生ヲ置クコトアルヘシ
- 研究生及選科生ニ關シテハ別段ノ規定アル場合ヲ除クノ外本科生ニ關スル規定ヲ準用ス

第二章 學科課程

第六條 各學科ノ學科目及其ノ程度ハ左ノ如シ但シ各學科目ノ每週教授時數ハ修身ヲ除クノ外時宜ニ依リ之ヲ増減シ又必要アル場合ハ教授定時間外若ハ休業期間ニ於テ實習實驗ヲ課シ又ハ臨時講義ヲ聽カシムルコトアルヘシ

養蠶科

講義ノ部

(每週教授時數)

學科目	學年			學年			學年		
	第1期	第2期	第3期	第1期	第2期	第3期	第1期	第2期	第3期
修身	4	3	1	4	3	1	4	3	1
英語	4	3	1	4	3	1	4	3	1
佛蘭西語又ハ獨逸語	4	3	1	4	3	1	4	3	1
物理學及氣象學	3	3	3	3	3	3	3	3	3
化學	3	3	3	3	3	3	3	3	3
動物學及昆蟲學	3	3	3	3	3	3	3	3	3
植物學	3	3	3	3	3	3	3	3	3
農學	3	3	3	3	3	3	3	3	3
法制及經濟學	3	3	3	3	3	3	3	3	3
農業經濟學蠶絲經濟論及簿記	3	3	3	3	3	3	3	3	3
衛生學	3	3	3	3	3	3	3	3	3
疾病學	3	3	3	3	3	3	3	3	3

學科目	學年			學年			學年		
	第1期	第2期	第3期	第1期	第2期	第3期	第1期	第2期	第3期
栽蠶學及蠶業汎論	4	2	1	4	2	1	4	2	1
蠶種傳	4	2	1	4	2	1	4	2	1
蠶體解剖及生理學	3	3	3	3	3	3	3	3	3
土壤學及肥料學	3	3	3	3	3	3	3	3	3
蠶絲學及乾繭學	3	3	3	3	3	3	3	3	3
蠶氣學及化學	3	3	3	3	3	3	3	3	3
蠶工學大意	3	3	3	3	3	3	3	3	3
特別講義	3	3	3	3	3	3	3	3	3
計	3	3	3	3	3	3	3	3	3

實習實驗ノ部 (每週教授時數)

學科目	學年			學年			學年		
	第1期	第2期	第3期	第1期	第2期	第3期	第1期	第2期	第3期
物理學及氣象學實驗	3	3	3	3	3	3	3	3	3
動物學實驗	3	3	3	3	3	3	3	3	3
植物學實驗	3	3	3	3	3	3	3	3	3
園場實習及測量	3	3	3	3	3	3	3	3	3
蠶種學實驗	1回無定時	3	3	1回無定時	3	3	1回無定時	3	3
蠶種製造實習	2回無定時	3	3	2回無定時	3	3	2回無定時	3	3
蠶體病理及微生物實驗	3	3	3	3	3	3	3	3	3
蠶體解剖及生理實驗	3	3	3	3	3	3	3	3	3

計	二七	二七	二七	二五	二五	二五	二〇六	二〇六	一九六
植							(一)	(一)	(一)
膠							(一)	(一)	(一)
實							(一)	(一)	(一)
化							(一)	(一)	(一)
講							(一)	(一)	(一)
話							(一)	(一)	(一)
學							(一)	(一)	(一)

實驗實習ノ部 (每週教授時數)

學科目	第一學年			第二學年			第三學年		
	第1期	第2期	第3期	第1期	第2期	第3期	第1期	第2期	第3期
物理學實驗	三	三	三	三	三	三	三	三	三
化學實驗	三	三	三	三	三	三	三	三	三
機械設計製圖	三	三	三	三	三	三	三	三	三
機械工作電氣工學英大小實習	三	三	三	三	三	三	三	三	三
紡績實習、撚絲實習	無定時	三	六	二	九	三	三	六	三
織物分物	無定時			二	九	三	三	六	三
染色實習	無定時			二	九	三	三	六	三
製絲實習	無定時			二	九	三	三	六	三
絹絲化學實驗	無定時			二	九	三	三	六	三
校外實習	無定時			二	九	三	三	六	三
卒業製作又ハ調査研究報告	無定時			二	九	三	三	六	三
計	一一	一一	一一	一一	一一	一一	一一	一一	一一

備考 一、每週教授時數中堅括弧ヲ附シタルモノハ選擇科目トシ英語ト佛蘭西語又ハ獨逸語ノ内其一ヲ選擇セシ
 二、每週教授時數中横括弧ヲ附シタルモノハ隨意科目トス
 三、第三學年ノ紡績實習中ニハ熱機關實習ヲ含ム
 四、第二學年又ハ第三學年ニ於テハ七月中校外實習ヲ課スルコトアルヘシ
 五、卒業製作又ハ調査研究報告ノ提出期日ハ養蠶科ニ準ス

第三章 學年、學期及休業日

第七條 學年ハ四月一日ニ始マリ翌年三月三十一日ニ終ル
 第八條 學年ヲ分チテ左ノ三學期トス
 第一學期ハ四月一日ニ始マリ八月三十一日ニ終ル
 第二學期ハ九月一日ニ始マリ十二月三十一日ニ終ル
 第三學期ハ一月一日ニ始マリ三月三十一日ニ終ル
 第九條 休業日ハ左ノ如シ
 一、祝日、大祭日、
 一、日曜日
 一、本校記念日 四月十七日
 一、春季休業 自三月二十五日 至四月五日
 一、夏季休業 自八月一日(但シ實習ノ都合ニ依リ) 至九月五日(變更スル事アルヘシ)
 一、冬季休業 自十二月二十日 至翌年一月十五日

第四章 入學、在學、退學及處罰

第十條 學生ヲ入學セシムヘキ時期ハ學年ノ始メ一箇月以内トス
 第十一條 各學科第一學年ニ入學ヲ許スヘキ者ハ品行方正志望鞏固ノ男子ニシ

テ左ノ各號ノ一ニ該當シ且入學檢定ニ合格シタル者タルヘシ

一、中學校ヲ卒業シタル者

二、專門學校入學者檢定規定ニ據ル試験檢定ニ合格シタル者

三、尋常小學校卒業程度ヲ以テ入學資格トスル修業年限五年、高等小學校卒業程度ヲ以テ入學資格トスル修業年限三年若ハ之ト同等以上ノ實業學校ヲ卒業シタル者

四、前號ニ該當スル者ノ外專門學校入學者檢定規程第十一條ニ依リ一般專門學校ノ入學ニ關シ無試験檢定ノ指定ヲ受ケタル者

前項第一號第三號又ハ第四號ニ該當スル學校ニ在學シ三月末日迄ニ卒業スヘキ見込アル者ハ入學試験ヲ受クルコトヲ得

第十二條 入學檢定ハ性行、學力及身體ニ付キ無試験檢定及試験檢定ニ分チテ之ヲ行フ

第十三條 左ノ各號ノ一ニ該當スル者ハ無試験檢定ヲ受クルコトヲ得

一、第十一條第一項第一號第三號又ハ第四號ニ該當スル者ニシテ最終二學年

ノ學業成績ノ席次首位ヨリ數ヘテ其ノ學級ノ及第總數ノ十分ノ一以內ニ在リテ卒業後二年ヲ經過セサルモノ

二、第十一條第二項ニ該當スル者ニシテ前學年竝ニ當學年ノ第一學期及第二學期ノ學業成績ノ席次首位ヨリ數ヘテ其ノ學級ノ生徒、但シ前學年ニ於テハ及第者總數ノ十分ノ一以內ノ者

第十四條 無試験檢定ニ依リ入學ヲ許可スヘキ人員ハ各科募集人員ノ内若干名トス

前項ニ該當スル者ニ對シテハ入學ニ際シ本校ニ於テ身體檢查ヲ行フ

第十五條 無試験檢定志願者ニシテ該檢定ニ合格セザリシ者ハ試験檢定ヲ出願スルコトヲ得

前項ノ場合ニ於テハ當該年度ニ限り別ニ入學檢定料ヲ徵收セス

第十六條 試験檢定ハ左記學科目中四學科目以內ニ就キ中學校卒業程度ニ依リ之ヲ行フ其ノ學科目ハ學生募集ノ都度之ヲ公示ス
但シ國史又ハ公民科ノ一ハ必施科目トス

- 一、英語
- 一、數學
- 一、物理學
- 一、化學
- 一、國史
- 一、公民科

第十七條 入學ヲ出願スル者ハ本校ノ交付スル入學檢定票ニ所定ノ事項ヲ記入シ入學檢定料及寫眞(入學出願前六箇月以内ニ撮影シタル脱帽半身手札形)ヲ添ヘ學校長ニ差出シ同時ニ左ノ書類ノ進達ヲ出身學校長又ハ之ニ準スヘキ官廳ニ申請スヘシ

- 一、性行調査書
- 二、學業成績證明書(最終二學年間但シ第十一條第二項ニ該當スルモノハ前學年並ニ最終學年第一學期及第二學期ノ學業ニ對スルモノトス)
- 三、身體檢查證(無試驗檢定志願者ニ限ル)

四、檢定試驗成績表第十一條第一項第二號ニ該當スルモノニ限ル)

第十八條 本校ヲ卒業シタル者ニシテ他ノ學科ノ本科又ハ選科ニ入學ヲ出願スル者ハ無試驗ニテ入學ヲ許可スルコトアルヘシ

前項ノ場合ニ於テハ入學檢定料ヲ徵收セス

第十九條 入學ノ許可ヲ得タル者ハ遲滯ナク左ノ書類ヲ學校長ニ提出シ指定ノ一
期日ニ宣誓簿ニ署名スヘシ

一、戶籍謄本

二、履歷書(用紙ハ本校之ヲ交付ス)

三、卒業證明書(第十一條第二項ニ該當スルモノニ限ル)

第二十條 本校ヲ退學シタル者再入學ヲ願出テタルトキハ缺員アル場合ニ限リ
詮議ノ上試驗ヲ行ヒ原級以下ニ入學ヲ許可スルコトアルヘシ但シ場合ニ依
リ試験ヲ省略ス試験ノ全部ヲ省略シタルトキハ入學檢定料ヲ徵收セス

第二十一條 學生ハ本校所定ノ制服制帽ヲ着用スヘシ

第二十二條 學生疾病其ノ他已ムヲ得サル事由ニ依リ缺席スル者ハ其ノ事由ヲ

詳記シ三日以内ニ届出ツヘシ但シ病氣ノ爲メ缺席七日以上ニ互ル者ハ醫師ノ診断書ヲ添附スルヲ要ス

第二十三條 學生疾病ニ依リ引續キ三箇月以上修業シ能ハスト思料スルトキハ醫師ノ診断書ヲ添へ願書ヲ學校長ニ差出シ許可ヲ得テ一箇年以内休學スルコトヲ得但シ休學中其ノ事由消滅シタルトキハ許可ヲ得テ一科目又ハ數科目ノ授業ニ出席シ又ハ次學年ニ於テ休學ノ解除ヲ出願スルコトヲ得
前項ニ依リ休學ヲ許可セラレタル者ハ休學期間滿了ノトキ更ニ原級ノ課程ヲ修ムヘシ

第二十四條 學生改姓、改名、改印、轉籍等ヲ爲シタルトキハ其ノ旨直ニ届出ツヘシ但シ改姓、改名、轉籍ニハ戶籍抄本ヲ添フルヲ要ス

第二十五條 學生在學中兵役ニ服スル者ハ學校長ノ許可ヲ得テ其ノ間休學スルコトヲ得
前項ニ依リ休學ヲ許可セラレタル者服役ヲ終リタルトキハ直ニ原級ニ復歸スヘシ

第二十六條 學生ハ學校長ノ許可ヲ受クルニアラサレハ他ノ學校ニ入り又ハ他學校若ハ官署ニ於ケル各種ノ試験ニ應スルコトヲ得ス

前項ノ許可ヲ受クルニハ其ノ事由ヲ具シ學校長ニ願出ツヘシ
第二十七條 學生已ムヲ得サル事由ニ依リ退學セントスルトキハ其ノ事由ヲ具シ父兄若ハ後見人連署ノ上學校長ニ願出テ許可ヲ受クヘシ但シ疾病ニ因リ退學セストスル場合ニ於テハ願書ニ醫師ノ診断書ヲ添付スルヲ要ス

第二十八條 左ノ各號ノ一ニ該當スル者ハ退學ヲ命ス
一、性行不良ニシテ改善ノ見込ナシト認メタル者
二、學業劣等若ハ身體虛弱等ニ依リ成業ノ見込ナシト認メタル者
三、引續キ一箇年以上缺席シタル者但シ休學ノ許可ヲ受ケタル者ハ此ノ限ニアラス

四、正當ノ事由ナクシテ引續キ三十日以上缺席シタル者
五、正當ノ事由ナクシテ屢々缺席シ出席常ナラサル者
六、授業料滯納二週間ニ互ル者

第二十九條 學生ニシテ校規命令又ハ訓育ノ趣旨ニ違背シ其ノ本分ヲ失ヘリト認ムヘキ行爲アル者ハ學校長之ヲ處罰ス
處罰ハ分チテ譴責、停學、放校トス

第五章 修業及卒業

第三十條 各學年ノ課程終了ハ該學年中平素ノ勤惰及學業ノ成績等ヲ考查シテ之ヲ定ム

第三十一條 前條ノ考查ニ合格セサル者ニハ次學年ノ始メヨリ原級ノ課程ヲ再修セシムルモノトス

第三十二條 已ムヲ得サル理由ニ依リ試験ニ缺席シタル者追試験ヲ受ケンコトヲ願出ツルトキハ詮議ノ上之ヲ許可スルコトアルヘシ此ノ場合ニ於テハ次學期ノ始メ二週日以内ニ之ヲ行フ

第三十三條 第三學年ノ課程ヲ修了シタル者ニハ卒業證書ヲ授與ス

第三十四條 第三學年ノ成績考查ニ合格セサル者ニハ本人ノ希望ニ依リ詮議ノ

上修業證書ヲ授與スルコトアルヘシ

第三十五條 成績考查ニ關スル細則ハ別ニ之ヲ定ム

第六章 入學檢定料、授業料、實習、實驗費

第三十六條 入學檢定料ハ金五圓トス

第三十七條 授業料ハ一學年本科生及研究生ハ金八拾圓、選科生ハ金七拾圓トス

但シ學資ヲ得ルニ困難ナル事情アル者ニハ詮議ノ上之ヲ減免スルコトアルヘシ

第三十八條 授業料ハ一箇年ヲ左ノ三期ニ分チ每期ノ始メニ於テ之ヲ徴收ス
但シ減額セラレタル者ノ分納額ハ左記分納額ノ比ニ依ル

本科及研究生 選科生

第一期 自四月 至八月 金參拾圓 金貳拾五圓

第二期 自九月 至十二月 金貳拾五圓 金貳拾五圓

第三期 自一月 至三月 金貳拾五圓 金貳拾圓

第三十九條 研究生及選科生ニハ實習實驗ニ要スル費用ノ全部若ハ一部ヲ徵收スルコトアルヘシ

第四十條 入學檢定料授業料及實習實驗費ハ一旦納付ノ後ハ何等ノ事由アリト雖モ之ヲ返付セス

第四十一條 實業學校教員養成規程ニ依ル學資補給希望者ニ對シテハ其ノ補給決定ニ至ル迄授業料徵收ヲ猶豫シ補給生トナリタルトキハ之ヲ徵收セス

第四十二條 停學ヲ命セラレタル者又ハ休學ヲ許可セラレタル者ハ其ノ期間内授業料ヲ徵收セス但シ授業料徵收期日以前ニ停學又ハ休學シタルトキハ其ノ期ノ授業料ハ本科及研究生ハ金八圓、選科生ハ金七圓トシテ指定ノ日ニ於テ之ヲ納付スヘシ

第四十三條 左ノ各號ノ一ニ該當スル者ノ其ノ間ニ於ケル授業料ハ其ノ月ヨリ一箇月本科及研究生ハ金八圓、選科生ハ金七圓ノ割ヲ以テ指定期日内ニ納付スヘシ但シ納付金ノ總額ハ當該期ノ納定額以内トス

一、停學ヲ解除セラレ就學シタル者

二、休學ノ事故止ミ就學シタル者

三、學期ノ半途ニ於テ入學ヲ許可セラレタル者

四、授業料ヲ減免セラレタル者ニシテ其ノ減免ヲ取消サレタル者

第四十四條 授業料ハ定日ニ納付スヘシ但シ定日以後ニ入學ヲ許可セラレタル者ハ入學許可ノ日ヨリ五日以内ニ之ヲ納付スヘシ

第四十五條 授業料ヲ定日ニ納付セサルトキハ本人ニ之ヲ催告シ尙納付セサルトキハ父兄若ハ後見人ニ之ヲ催告ス

前項ノ催告ヲ受ケ尙納付セサルトキハ第二十八條ニ依リ處分ス

第七章 研究生

第四十六條 本校卒業者又ハ之ト同等以上ノ學力ヲ有スル者ニシテ本校所定ノ學科目ニ就キ更ニ研究セント欲スル者アルトキハ詮議ノ上研究生トシテ二箇年以内ニ在學ヲ許可スルコトアルヘシ

第四十七條 研究生タラント欲スル者ハ其ノ研究セント欲スル事項及在學ノ期

間ヲ具シタル願書ヲ學校長ニ差出スヘシ

第四十八條 研究生ハ學校内ニ於テ研究ニ從事スル者トス但シ必要ノ場合ニ於テハ或ル期間ヲ限リ指導教官指揮ノ下ニ學校外ニ於テ研究スルコトヲ許可スルコトアルヘシ

第四十九條 研究生ハ其ノ研究事項ヲ結了シタルトキハ研究報告書ヲ學校長ニ差出スヘシ

第五十條 學校長ハ研究報告書ヲ考查シ其ノ成績佳良ナリト認メタルトキハ研究證明書ヲ授與ス

第八章 選 科 生

第五十一條 本校所定ノ各學科ノ中一學科目若ハ數學科目ヲ專修センコトヲ願出ツル者アルトキハ詮議ノ上選科生トシテ入學ヲ許可スルコトアルヘシ

第五十二條 選科生トシテ入學ヲ許可スル者ハ左ノ各號ニ該當シ且本校ニ於テ適當ト認ムル者ニ限ル

一、品行方正身體強健ニシテ現ニ實業ニ從事シ又ハ修業後直ニ實業ニ從事セントスル者

二、年齡滿十七年以上ノ者

三、第十一條第一項第一號又ハ第三號ニ該當スル學校ノ卒業生又ハ之ト同等以上ノ學力ヲ有スル者

第五十三條 選科ニ入學ヲ出願スル者ハ入學願書ニ履歷書ヲ添へ學校長ニ差出スヘシ入學ノ許可ヲ得タル者ハ遲滞ナク入學檢定料金五圓ヲ學校長ニ納付スヘシ但シ當該年度ニ於テ本科ニ入學ヲ願出テタル者ハ此ノ限ニ在ラス

第五十四條 選科生ノ入學時期ハ每學年ノ始メ一箇月以内トス但シ特別ノ場合ニハ學年ノ半途ニ於テ入學ヲ許可スルコトアルヘシ

第五十五條 選科生ニシテ在學中成績適當ナリト認メタル者ニハ修業證書ヲ授與ス

第九章 寄 宿 舍

第五十六條 寄宿舎ニ關スル規則ハ別ニ之ヲ定ム
履歷書書式 (用紙半紙)

履 歷 書

現住所
本籍地

何 某
年 月 日生

一、學 業

何年何月何日何地官公私立何學校へ入學何年何月何日同校卒業等

一、職 業

何年何月何日何官職拜命若ハ何業ニ從事ス

何年何月何日退官廢業若ハ現今何官在職何業ニ從事等

一、賞 罰

何年何月何日何所ニ於テ何々ノ賞罰ヲ受ク等

一、家 業

何 業

右之通相違無之候也

年 月 日

何 某 印

選科入學願書書式 (用紙半紙)

入 學 願 書

私儀修業後直ニ實業ニ從事スルノ目的ヲ以テ貴校何科選科へ入學志願ニ付
御許可相成度別紙履歷書及卒業證明書若ハ合格證明書相添此段相願候也

現住所
本籍地

年 月 日

何 某 印
年 月 日生

上田蠶絲專門學校長 井上柳梧殿

(備考) 本人氏名ニハ片假名ヲ附スヘシ

上田蠶絲專門學校規則

二、上田蠶絲專門學校製絲教婦養成科規程

第一章 總 則

第一條 製絲教婦養成科ハ製絲業ノ教婦タルヘキ者ニ必要ナル教育ヲ施スヲ以テ目的トス

第二條 修業年限ヲ二箇年トス

第二章 學科課程

第三條 學科目及其ノ程度ハ左ノ如シ

但シ必要ノ場合ニ於テハ教授定時間外又ハ休業期間ニ於テ臨時講演ヲ聽カシメ又ハ實習ヲ課スルコトアルヘシ

講 義、ノ 部 (每週教授時數)

學科目	學年	第 一 期	第 二 期	第 三 期	第 一 年	第 二 年	第 三 年
修身	第一	上	上	上	上	上	上
國語	第一	上	上	上	上	上	上
數學	第一	上	上	上	上	上	上
物理	第一	上	上	上	上	上	上
化學	第一	上	上	上	上	上	上
電氣	第一	上	上	上	上	上	上
機械	第一	上	上	上	上	上	上
法規	第一	上	上	上	上	上	上
原簿	第一	上	上	上	上	上	上
乾繭	第一	上	上	上	上	上	上
製絲	第一	上	上	上	上	上	上
生絲	第一	上	上	上	上	上	上
整理	第一	上	上	上	上	上	上
及	第一	上	上	上	上	上	上
檢査	第一	上	上	上	上	上	上
蠶	第一	上	上	上	上	上	上
養蠶	第一	上	上	上	上	上	上
工場	第一	上	上	上	上	上	上
管理	第一	上	上	上	上	上	上
蠶	第一	上	上	上	上	上	上
養蠶	第一	上	上	上	上	上	上
特別	第一	上	上	上	上	上	上
計	第一	上	上	上	上	上	上

實 習、ノ 部 (每週教授時數)

學科目	學年	第 一 期	第 二 期	第 三 期	第 一 年	第 二 年	第 三 年
製繭	第一	上	上	上	上	上	上
繭量	第一	上	上	上	上	上	上
檢査	第一	上	上	上	上	上	上
及	第一	上	上	上	上	上	上
整理	第一	上	上	上	上	上	上
蠶	第一	上	上	上	上	上	上
養蠶	第一	上	上	上	上	上	上
工場	第一	上	上	上	上	上	上
管理	第一	上	上	上	上	上	上
蠶	第一	上	上	上	上	上	上
養蠶	第一	上	上	上	上	上	上
特別	第一	上	上	上	上	上	上
計	第一	上	上	上	上	上	上

備考 一、每週教授時數ハ修身ヲ除クノ外實習ノ範圍ニヨリ之ヲ増減スルコトアルヘシ
二、特別講義ニ於テハ本科目以外ニ必要ト認ムル學科ニ就キ之ヲ行フ

第三章 入學及在學

第四條 生徒ヲ入學セシムヘキ時期ハ學年ノ始メ一箇月以内トス

第五條 入學ヲ許可スヘキモノハ品行方正志望鞏固ノ女子ニシテ左ノ各項ノ一

ニ該當スルモノヨリ之ヲ詮衡ス

一、高等女學校卒業者又ハ之ト同等ノ學力ヲ有スト認ムル者

二、高等小學校卒業後一箇年以上製絲業ニ從事シ其ノ成績優秀ナル者

第六條 入學志願者ハ自筆ノ入學願書(第一號書式)履歷書(第二號書式)ニ身體檢查

證(第三號書式)及戶籍抄本、寫真志願前六箇月以内ニ撮影シ裏面ニ氏名ヲ自書

シタル手札形ヲ添ヘ學校長ニ差出スヘシ

第七條 入學ノ許可ヲ得タル者ハ遲滯ナク保證人連署ノ誓書(本校所定)ヲ學校長

ニ差出スヘシ

第八條 保證人ハ上田市又ハ同市附近ニ居住シ獨立ノ生計ヲ營ム成年ノ男子ニ

シテ生徒在學中ニ係ル一切ノ事件ニ就キ其ノ責ニ任スヘキ者タルヘシ上田

市又ハ同市附近ノ地ニ於テ保證人ヲ得難キトキハ父兄又ハ後見人ヲ以テ保

證人トナスコトヲ得

第九條 保證人死去若ハ前條ノ資格ヲ失ヒタルトキ又ハ學校ニ於テ不適當ナリ

ト認メタルトキハ更ニ保證人ヲ定メ直ニ誓書ヲ差出スヘシ

第十條 保證人改姓、改名、改印、轉居等ヲナシタルトキハ速ニ届出ツヘシ

第十一條 生徒ハ本校所定ノ服裝ヲ着用スヘシ但シ服裝ニ關スル細則ハ別ニ之

ヲ定ム

第四章 卒業

第十二條 第二學年ノ課程ヲ修了シタル者ニハ卒業證書ヲ授與ス

第五章 授業科

第十三條 授業料ハ一學年金拾八圓トス

第十四條 授業料ハ一箇年ヲ左ノ三期ニ分チ每期ノ始メニ於テ之ヲ徴收ス

第一期	自四月至八月	金 八 圓
第二期	自九月至十二月	金 五 圓
第三期	自一月至三月	金 五 圓

第十五條 生徒ニシテ其ノ成績優秀ナルモノニハ詮議ノ上授業料ヲ減免スルコトアルヘシ

第十六條 授業料納付期以前ニ停學ヲ命セラレ又ハ休學シタル者ハ其ノ月ノ授業料トシテ金壹圓八拾錢ヲ指定ノ日ニ徴收ス

第十七條 左ノ各號ノ一ニ該當スル者ハ其ノ事由ノ生シタル月ヨリ一箇月金壹圓八拾錢ノ割合ヲ以テ次ノ授業料納付期ノ前日マテノ授業料ヲ指定ノ日ニ徴收ス但シ第一號又ハ第二號ニ該當スル者ニシテ其ノ期ノ授業料納付濟ノ者ニ對シテハ此ノ限ニアラス

一、停學ヲ解除セラレ就學シタル者

二、休學ノ事故止ミ就學シタル者

三、學期ノ半途ニ於テ入學ヲ許可セラレタル者

附 則

第十八條 本規程以外ノ事項ハ總テ上田蠶絲專門學校規則ヲ準用ス

第一號書式 (用紙美濃)

入 學 願 書

私儀製絲教婦養成科へ入學志願ニ付御許可相成度別紙履歷書、身體檢查證及戶籍抄本、寫真相添へ此段相願候也

年 月 日

入學志願者 何

年 月 日 生

某◎

上田蠶絲專門學校長 井上柳梧殿

第二號書式 (用紙美濃)

履 歷 書

本籍地

現住所

皮膚

既往及現在ノ
疾病又ハ畸形

右検査候處相違無之候也

検査 年 月 日

言語

現住所

醫師 何

某印

第六 上田蠶絲專門學校諸規程

一、校務分掌規程

第一章 總 則

第一條 校務ハ總テ校長ノ指揮決裁ヲ經ルニ非サレハ之ヲ施行スルコトヲ得ス
但シ事ノ容易ニシテ先例アルモノハ主管者ニ於テ之ヲ專行スルコトヲ得

第二條 各科ニ科長ヲ置ク教授中ニ就キ校長之ヲ命ス

科長ハ校長ノ命ヲ承ケ當該科總括ノ任ニ當ル

第三條 分掌セル校務ノ相關聯スルモノハ總ヘテ主管者ノ合議ヲ經ヘシ

第四條 校務ヲ分チテ教育及事務ノ二トス

第二章 教 育

第五條 教育ヲ分チテ教養及訓育ノ二トス

第六條 教養ハ各擔任教官之ヲ掌リ訓育ハ生徒主事ノ聯絡統制ノ下ニ全教職員
之ヲ擔任ス

第七條 教官ハ規則第一條ノ規定ニ從ヒ平素生徒ノ學術技藝ヲ督勵シ其ノ個性
及人格ノ陶冶ニ留意シ之カ指導訓練ニ努ムヘシ

第三章 事 務

第八條 事務ハ庶務課、教務課、學生課、圖書課及會計課ノ五課ヲシテ之ヲ分掌セシ

第九條 庶務課ハ左ノ事務ヲ分擔ス

- 一、御眞影、勅語、謄本ニ關スル事項

上田蠶絲專門學校諸規程

- 二、 校內議儀式ニ關スル事項
- 三、 學校長ノ官印及學校印ノ保管ニ關スル事項
- 四、 官吏及雇員等ノ進退賞罰及身分ニ關スル事項
- 五、 叙位、叙勳ニ關スル事項
- 六、 規則ノ制定、公布及命令ノ傳達ニ關スル事項
- 七、 公文書類ノ接受、發送、審議、立案及其ノ整理保管ニ關スル事項
- 八、 統計報告ニ關スル事項
- 九、 名簿、履歷書、出勤簿ニ關スル事項
- 十、 宿直ニ關スル事項
- 十一、 會議ニ關スル事項
- 十二、 校舍、校地ノ警備取締ニ關スル事項
- 十三、 本校内外ノ掃除及除雪ニ關スル事項
- 十四、 傭人ノ進退賞罰取締ニ關スル事項
- 十五、 門鑑ニ關スル事項

- 十六、 庶務課ニ屬スル物品ノ整理保管ニ關スル事項
- 十七、 他課ノ主管ニ屬セサル一切ノ事項

第十條

教務課ハ左ノ事務ヲ分擔ス

- 一、 教室、標本室、教具、教材ノ整理保管ニ關スル事項
- 二、 教授會ニ關スル事項
- 三、 學生生徒募集ニ關スル事項
- 四、 授業及學科ニ關スル事項
- 五、 學生生徒ノ入學、退學、休學其ノ他學籍ニ關スル事項
- 六、 試驗ニ關スル事項
- 七、 修學旅行及參觀ニ關スル事項
- 八、 教務課ニ屬スル物品ノ整理保管ニ關スル事項
- 九、 教務課ニ屬スル公文書類ノ立案及其ノ整理保管ニ關スル事項
- 十、 其ノ他教務ニ關スル一切ノ事項

第十一條

學生課ハ左ノ事務ヲ分擔ス

- 一、 學生生徒ノ訓育ニ關スル事項
- 二、 學生生徒ノ風儀取締ニ關スル事項
- 三、 學生生徒ノ集會、揭示及印刷物頒布ニ關スル事項
- 四、 學生生徒ノ保健衛生及體育運動ニ關スル事項
- 五、 學生生徒ノ賞罰ニ關スル事項
- 六、 學生生徒ノ兵役ニ關スル事項
- 七、 學生生徒ノ福利ニ關スル事項
- 八、 學生生徒ノ總代及旗手ニ關スル事項
- 九、 學生生徒ノ歸省、旅行、宿泊及入退舍ニ關スル事項
- 十、 寄宿舎ノ取締及管理ニ關スル事項
- 十一、 寄宿舎ノ炊事及出入商人ニ關スル事項
- 十二、 非常手配ニ關スル事項
- 十三、 運動場ニ關スル件
- 十四、 學生課ニ屬スル物品ノ整理保管ニ關スル事項

- 十五、 學生課ニ屬スル文書ノ接受、起案、淨書、發送、編纂及保管ニ關スル件
- 十六、 其他學生生徒取締ニ關スル一切ノ事項

第十二條 圖書課ハ左ノ事務ヲ分擔ス

- 一、 圖書ノ出納及保管ニ關スル事項
- 二、 圖書ノ貸出ニ關スル事項
- 三、 書庫及閱覽室整理ニ關スル事項
- 四、 圖書課ニ屬スル物品ノ整理保管ニ關スル事項
- 五、 圖書課ニ屬スル公文書類ノ立案及其ノ整理保管ニ關スル事項
- 六、 其ノ他圖書ニ關スル一切ノ事項

第十三條 會計課ハ事務ヲ分擔ス

- 一、 歲入、歲出ノ豫算及決算ニ關スル事項
- 二、 物品ノ出納及保管ニ關スル事項
- 三、 金錢ノ出納及保管ニ關スル事項
- 四、 國有財産及資金ノ監理ニ關スル事項

- 一、 校舍、校地ノ營繕ニ關スル事項
- 二、 用品ノ處分ニ關スル事項
- 三、 會計課ニ屬スル公文書類ノ立案及其ノ物品ノ整理保管ニ關スル事項
- 四、 其ノ他會計課ニ關スル一切ノ事項
- 五、 教務課、學生課及圖書課ハ教授中ヨリ特選セル各課長ヲシテ之ヲ管理セシム
- 六、 庶務課及會計課ハ書記中ヨリ特選セル各課長ヲシテ之ヲ管理セシム
- 七、 課員ハ課長ノ指揮ニ從ヒ該課ノ事務ニ從事ス

二、職員服務規程

- 第一條 新任者ハ著任ノ日ヨリ七日以内ニ履歷書及宿所届ヲ庶務課ニ印鑑届ヲ庶務課及會計課ニ差出スヘシ
- 第二條 職員住所ヲ移轉シ姓名、印章ヲ變更セルトキハ其ノ都度届出ツヘシ
- 第三條 職員登校スルトキハ必ス先ツ出勤簿ニ捺印スヘシ但シ教授及教授待遇

- ノ講師ハ此ノ限ニ在ラス
- 第四條 職員出勤時限ニ遅刻スルカ又ハ執務時間中ニ退出セントスルトキハ其ノ事由ヲ具シテ學校長ニ届出ツヘシ
- 第五條 職員病氣其ノ他ノ事故ニ依リ缺勤セントスルトキハ出勤時限前ニ其ノ旨届出ツヘシ但シ病氣缺勤七日以上ニ互ルトキハ醫師ノ診斷書ヲ添フヘシ
- 第六條 職員喪ニ當リタルトキハ服忌届ヲ學校長ニ差出スヘシ
- 第七條 職員病氣其ノ他ノ事故ニ在リ任地ヲ離レントスルトキハ學校長ノ許可ヲ受クヘシ但シ賜暇中ハ旅行日數及場所ヲ記シ届出ツヘシ
- 第八條 職員出張ヲ命セラレタルトキハ出發歸任共ニ學校長ニ届出ツヘシ復命書ハ歸任後十日以内ニ學校長ニ差出スヘシ但シ場合ニ依リ口頭ヲ以テ復命書ニ代フルコトヲ得
- 第九條 職員官廳其ノ他ヨリ本校ヲ經由セスシテ直ニ辭令書ヲ受ケタル時其ノ事項ノ履歷上ニ關係アルモノハ其ノ都度學校長ニ届出ツヘシ

三、校醫服務規程

- 第一條 校醫ハ左ノ事務ヲ掌ル
- 一、學生生徒ノ疾患治療ニ關スル事項
 - 二、學生生徒ノ身體検査ニ關スル事項
 - 三、其ノ他學校衛生ニ關スル事項
- 第二條 校醫ハ休業日ヲ除ク外隔日服務スヘシ但シ急患者アルトキハ何時ニテモ出校シテ治療ヲ爲スヘシ
- 第三條 病氣其ノ他ノ事故アリテ出校シ難キトキハ相當ノ代人ヲ出校セシムルコトヲ得
- 此ノ場合ニ於テハ其ノ氏名ヲ届出ツヘシ
- 第四條 衛生上ノ施設ニ關シテハ學生課長ト協議スヘシ
- 第五條 校醫ハ毎月一回學校ヲ視察シ視察後一週間内ニ視察簿ヲ學生課ニ差出スヘシ
- 第六條 校醫ハ學生生徒病類月表及同年表ヲ調製シ月表ハ翌月五日年表ハ翌年度四月十五日迄ニ學生課ニ差出スヘシ

四、宿直規程

- 第一條 書記及事務職員ハ交代ヲ以テ毎日一名宛本校ニ宿直勤務スヘシ
- 宿直勤務ノ順番ハ庶務課長之ヲ定メ學校長ノ認可ヲ受クヘシ
- 第二條 宿直時間ハ退出時限ヨリ翌日ノ出勤時限マテトス但シ休業日ニ於テハ出勤時限ヨリ翌日出勤時限マテトス
- 宿直者ハ事務引繼ノ後ニ非サレハ勤務時限後ト雖モ學校ヲ離ル、事ヲ得ス
- 第三條 宿直者ハ左ノ各號ノ一ニ當ルトキハ除番トス
- 一、出張中及出張ノ前後兩日
 - 二、三日以上ノ缺勤中
 - 三、賜暇又ハ忌引中
 - 四、校長ニ於テ除番適當ト認ムル者
- 第四條 宿直者ニシテ宿直シ能ハサルトキハ協議ノ上他人ヲ代勤セシムルコトヲ得

前項ノ場合ニ於テハ其ノ旨宿直日誌ニ記載スヘシ

第五條

新任者ハ出勤日ヨリ起算シ一週間ヲ經テ宿直順位ニ加入セシム

第六條

宿直者ハ宿直日誌ニ左ノ事項ヲ記載シ學校長ノ檢閲ヲ受クヘシ

一、宿直ノ年月日及宿直者ノ氏名

二、宿直ノ巡視及小使ノ氏名

三、接受發送シタル物件

四、其ノ他宿直中處理シタル事項

第七條

宿直中接受シタル電信、親展公文書及速達ヲ要スト認ムヘキ職員宛ノ私

文書ハ直チニ宛名ノ者ニ送付シ其ノ他ノ文書ハ翌日宿直日誌ト共ニ次番者、

若ハ庶務課員ニ引繼クヘシ

第八條

宿直者ハ校舍各室ノ鎖鑰ヲ監守シ火元取締ニ注意シ夜中ハ巡視若ハ小

使ヲ率キ二回以上校舍ノ内外ヲ巡視スヘシ

第九條

宿直中近火其ノ他非常ノ異變起ルトキハ學校長ニ急報シ且臨機ノ處置

ヲ爲スヘシ

五、物品會計規程細則

第一條

共用備品及消耗品ハ學校長ノ任命セル若干名ノ監守者若ハ取扱主任ヲ

シテ之ヲ處理セシム

第二條

物品ノ出納ハ學校長ノ檢印アル所定ノ傳票ニ依リ之ヲ行フ

第三條

通常所要ノ物品ハ會計課ニ於テ一箇年ノ所要高ヲ豫定シ學校長ノ許可

ヲ受ケ一回若ハ數回ニ取纏メテ之ヲ購入シ各部ノ請求ニ應シ交付ノ手續ヲ

爲スヘシ

第四條

臨時所要ノ物品ハ各部主任ノ請求ニ依リ學校長ノ許可ヲ受ケテ其ノ都

度購入ノ手續ヲ爲シ之ヲ當該監守者又ハ取扱主任ニ交付ノ手續ヲ爲スヘシ

第五條

生産、保管轉換又ハ寄贈ニ係ル物品ハ會計課ニ於テ其ノ品名、數量及見積

價格ヲ附シ物品會計官吏ヲシテ受入命令ノ手續ヲ爲サシムヘシ

第六條

總テ受入タル物品ハ備品ニアリテハ會計課ニ於テ校名、番號ヲ附スヘシ

但シ票札ヲ附シ得サルモノハ適當ノ方法ニヨリテ之ヲ整理スヘシ

第七條 本校各部ニ於テ物品ノ支給ヲ要スル時ハ所定ノ請求書ニ品名、數量、需要事由等ヲ記載シ捺印ノ上之ヲ會計課ニ差出スヘシ

第八條 本校各部ニ於ケル實驗生産品ハ當該取扱主任ニ於テ生産品授受簿ニ其ノ品名、數量、評定價格及引繼年月日ヲ記載シ之ヲ會計課ニ引繼クヘシ

第九條 監守者又ハ取扱主任物品ノ支給ヲ受ケタルトキハ現品ト照合シテ所定ノ傳票ニ捺印シ遲滯ナク之ヲ物品會計官吏ニ返付スヘシ共用備品及消耗品ニアリテハ之ヲ帳簿ニ記載シ且ツ共用備品ニアリテハ成ルヘク其ノ備付ノ場所ヲ摘記スヘシ

第十條 監守備品ノ票札汚損若ハ滅失シタルトキハ監守者ハ直チニ之ヲ會計課ニ通知スヘシ

第十一條 監守備品ニシテ自然ニ毀損シタルトキハ監守者ハ直チニ其ノ修理若ハ引換ヲ會計課ニ請求スヘシ
前項物品ノ修理終リタルトキハ會計課ハ直チニ當該物品ヲ監守者ニ返付スヘシ

第十二條 監守物品滅失シタルトキハ監守者ハ其ノ品名、數量、番號等ヲ取調ヘ始末書ヲ附シ物品會計官吏ヲ經由シテ學校長ニ届出ツヘシ

第十三條 監守物品不用ニ歸シタルトキハ監守者ハ之ヲ會計課ニ返付スヘシ

第十四條 不用物品若ハ毀損物品ニシテ使用ニ堪ヘサルモアル時ハ會計課ハ處分案ヲ附シテ學校長ノ裁定ヲ請フヘシ

第十五條 監守者交迭シタルトキハ新舊監守者立會ノ上帳簿ト現品トヲ照合シ引繼ヲ爲シタル年月日ヲ帳簿ニ記載シ署名捺印スヘシ

前項ノ手續ヲ終リタルトキハ新舊監守者連名ニテ物品會計官吏ヲ經由シテ其ノ旨學校長ニ届出ツヘシ

第十六條 使用中ノ物品ハ物品會計官吏左ノ各項ニ依リテ之ヲ検査スヘシ

一、備品ハ毎年一回支給簿ト監守簿トヲ對照シ更ニ監守簿ト現品トヲ照合スヘシ

二、消耗品ハ各學期毎ニ一回消耗品受拂簿ヲ調査シ現品ト照合スヘシ

前二項検査中物品ノ滅失毀損ヲ發見シタルトキ又ハ物品ノ處理ニ付キ意見

アルトキハ物品會計官吏ハ其ノ旨學校長ニ具申スヘシ

第十七條 物品檢閲ヲ分チテ定期及臨時ノ二種トス

定期檢閲ハ毎年二月之ヲ行ヒ臨時檢閲ハ必要ト認メタル場合ニ之ヲ行フ

第十八條 物品檢閲委員委員長一名委員若干名トシテ檢閲ノ都度學校長之ヲ任

命ス

第十九條 物品檢閲委員ノ檢閲スヘキ事項左ノ如シ

一、物品保管ノ適否

二、物品出納ノ適否

三、備品使用ノ適否

四、消耗品費ノ適否

五、物品缺損ノ有無

第二十條 物品檢閲委員檢閲ヲ終リタルトキハ十日以内ニ檢閲顛末ヲ具シ意見

ヲ附シテ學校長ニ上申スヘシ

第二十一條 物品會計官吏ハ物品ノ出納ヲ明ニスル爲左ノ帳簿ヲ備ヘ之ヲ整理

スヘシ

一、圖書出納簿

本簿ニハ圖書名、冊數、價格、納人等ヲ登記シ出納ヲ明ニスヘシ

二、備品出納簿

本簿ニハ圖書、機械標本以外ノ備品ノ品名、數量、價格、納人等ヲ登記シ其ノ出

納ヲ明ニスヘシ

三、機械標本出納簿

本簿ニハ機械標本ヲ學科毎ニ口座ヲ設ケ品名、數量、價格、納人等ヲ登記シ其

ノ出納ニ明ニスヘシ

四、生産品出納簿

本簿ニハ實習生産品ノ品名、數量、價格等ヲ登記シテ出納ヲ明ニスヘシ

五、消耗品出納簿

本簿ニハ消耗品ノ品名、數量、價格等ヲ登記シテ出納ヲ明ニスヘシ

六、器具、機械、標本、竝圖書支給簿

本簿ニハ各部科ノ監守又ハ專用ニ屬スル物品ヲ記入シ以テ支給備品ノ所在ヲ明ニスヘシ

第二十二條 監守者又ハ物品取扱主任ニ於テハ各部物品ノ出納監守及取扱ヲ明確ニスル爲左ノ帳簿ヲ備ヘ之ヲ整理スヘシ

一、器具機械標本監守簿

本簿ニハ監守物品ノ品名、數量、番號及所在等ヲ明記スヘシ

二、圖書監守簿

本簿ニハ部門毎ニ口座ヲ設ケテ圖書名、冊數、價格等ヲ明記スヘシ

三、消耗品受拂簿

本簿ニハ消耗品(實驗用材料及生產品ヲ含ム)ノ品名、數量、受拂ノ年月日等ヲ明記スヘシ

四、郵便切手類受拂簿

本簿ハ庶務課ニ之ヲ備ヘ郵便切手ノ受拂ヲ明記スヘシ

六、成績考查規程

第一條 學業ノ成績ハ學年成績及卒業成績ニ區別シテ之ヲ考查ス

第二條 各科目ノ學年成績ハ平素ノ成績及試驗成績ニ依リテ之ヲ定ム

平素ノ成績ト試驗トノ評價ハ擔任教官任意之ヲ定ム

第三條 試驗ハ學年試驗及臨時試驗ノ二トス

第四條 學年試驗ハ該學年中ニ修了シタル課程ノ全部ニ付キ之ヲ行ヒ臨時試驗

ハ其ノ一部ニ付キ之ヲ行フ

第五條 學年試驗ハ學年末ノ指定日ニ於テ之ヲ行フ但シ學年ノ中途ニ於テ修了スル科目ハ該學期末ニ之ヲ行フ

前項ノ時期ニ於テ學年試驗ヲ行ヒ難キトキハ擔任教官ノ見込ニ依リ該學年中適當ノ時期ニ於テ之ヲ行フ

臨時試驗ハ二學期以上ニ互レル科目ニ付一回以上臨時之ヲ行フ

第六條 學年試驗ハ修身、數學、測量、機械設計、製圖、外國語、體育及實習、實驗科目ニ限

リ擔任教官ノ見込ニヨリ省略スルコトヲ得

臨時試験ハ平素ノ成績アル科目ニ限り擔任教官ノ見込ニ依リ之ヲ省略スルコトヲ得

第七條 學年成績ハ養蠶科蠶兒飼育一回ヲ一ニ二回ヲ二ニ評價シ其ノ他ノ各科目ヲ一ニ評價シテ之ヲ定ム

第八條 卒業成績ハ三學年ノ成績ヲ加ヘ之ヲ三分シタルモノトス

第九條 成績ハ點數ヲ以テ表示シ各科目ノ最高點ヲ一百點トス但シ追試験ヲ行ヒタル各科目ノ最高點ハ八十點トス

第十條 各科目ノ點數、學年成績及卒業成績ハ一點未滿ヲ四捨五入ス

第十一條 左ノ各號ニ該當スルモノヲ以テ各學年ノ課程ヲ修了シタルモノトス

一、學科目及實習科目ノ學年成績平均點各六十點以上ナルトキ

二、科目學年成績各五十點以上ナルトキ

三、學年成績六十點未滿ノ科目總數ノ半數以上ニ上ラサルコト

第十二條 學業成績前條ニ合格セラル者ト雖モ教官會議ヲ經テ其ノ學業成績ヲ

審案シ特ニ該學年ノ課程ヲ修了シタルモノト認ムルコトアルヘシ

七、學生生徒心得

第一條 本校學生生徒ハ教育勅語及成申詔書ノ趣旨ヲ奉體シ以テ立身報國ノ基礎ヲ確立スヘシ

第二條 本校學生生徒ハ左記ノ綱領ヲ遵守スヘシ

一、本校ノ規則命令ヲ遵守シ師長ノ指揮、訓戒ニ恭順スヘシ

二、信義ヲ重シ廉恥ヲ尚ヒ質素、勤勉ヲ旨トシ以テ謹恪自重ノ風ヲ持スヘシ

三、職員ニ對シテ敬禮ヲ行フヘキハ勿論相互ノ間ニ於テモ亦禮讓ヲ厚クスヘシ

四、攝生ニ注意シ身體ノ強健ヲ圖リ以テ快活ノ精神ト進取ノ氣象トヲ養フヘシ

五、志操ヲ固クシ言行ヲ慎ミ苟クモ本校ノ學生生徒タルノ體面ヲ汚スノ行

爲アルヘカラス

第三條

本校學生生徒ハ左記ノ各號ヲ遵守スヘシ

- 一、 揭示ハ之ヲ掲ケシ日ヨリ一般ニ了知セルモノト認ムルニ依リ能ク注意スヘシ
- 二、 始業時限ニハ遲滯ナク教室ニ入りテ所定ノ席ニ著キ授業終ルトキハ教官退席後靜ニ退出スヘシ
- 三、 授業ノ始ニハ教官教壇ニ昇リ机ニ向ヒシトキ授業ノ終ニハ教官ヨリ授業ノ終ル旨告ケシトキ一同教官ニ對シ立禮スヘシ
- 四、 授業中參觀人ニ對シ敬禮ノ爲教官教壇ヲ降リタルトキハ一同直ニ立禮スヘシ
- 五、 授業時間中ハ教官ノ許可ナクシテ教室ヲ出入スルコトヲ得ス
- 六、 校舎内ニアリテハ授業中ハ勿論放課後ト雖モ靜肅ヲ旨トシ喧噪ノ行爲アルヘカラス
- 七、 帽子外套其ノ他ノ携帯品ハ必ズ所定ノ場所ニ整置シ教室内ニ携帯スヘシ

カラス

病氣其ノ他ノ事故ノ爲著用ノ必要アルトキハ生徒主事ノ許可ヲ受クヘシ

- 八、 校内ニアリテハ所定ノ場所以外ニ於テ飲食喫煙スヘカラス
- 九、 團體ヲ組織セント欲セハ必ズ生徒主事ノ認可ヲ受クヘシ
- 十、 集會ニ於テハ左ノ各項ニ從フヘシ
 - イ、 校舎ノ内外ヲ問ハス集會セントスルトキハ豫メ學生課ニ届出ツヘシ
 - ロ、 集會ノ爲メ校舎校具ヲ借用セントスルトキハ豫メ學生課ノ許可ヲ受クヘシ
- 十一、 學生課ノ許可ヲ得ルニ非サレハ校舎内ニ揭示張札ヲ爲スコトヲ得ス
- 十二、 本校ノ物品ハ當該物品監守者ノ許可ヲ得ルニ非サレハ之ヲ使用帶出スルコトヲ得ス
- 十三、 本校ノ物品ハ專ラ鄭重ニ之ヲ取扱フヘシ若シ過チテ毀損若ハ紛失シタルトキハ直ニ届出テ指揮ヲ受クヘシ

八、總代規程

- 第一條 各科各級ニ總代及副總代各一名ヲ置ク
- 第二條 總代ハ各級學生ヲ代表シ學校ト學生及各級學生間ノ關係ノ圓滑ヲ圖リ兼テ級風ノ振作ニ勉ムヘシ
- 第三條 副總代ハ總代ヲ補佐シ總代故障アルトキハ之ヲ代理ス
- 第四條 各級學生ハ各學期ノ始三日以内ニ總代及副總代ノ候補者三名ヲ連記投票ニヨリ互選シ遲滯ナク學生課ニ申告スヘシ
- 第五條 候補者ハ出席學生三分ノ一以上ノ得點アルコトヲ要ス
- 第六條 總代及副總代ハ各級學生ノ互選セル三名ノ候補者中ニ就キ學校長之ヲ任命ス
- 第七條 第一學年第一學期ノ總代及副總代ハ前二條ノ規定ニ拘ラス學校長之ヲ選任ス
- 第八條 總代及副總代ノ任期ハ一學期間トス

九、學生制服規程

- 第一條 學生ノ制服ハ左ノ如シ
 - 一、正帽 地質 黑絨
 - 徽章 眞鍮製、形狀圖ノ如シ
 - 緣 黑綾織
 - 眼底 黑革
 - 頸紐 黑革幅一種、釦徑一種、形狀服釦ニ同シ
 - 製式 圖ノ如シ
- 一、略帽 地質 麥藁
- 徽章 正帽ノ徽章ニ同シ
- 帶布 黑無地
- 製式 普通編方平編
- 一、正服衣 地質 黑ヘル、黑羅紗又ハ黑一本綾

釦 眞鍮製、胸釦二種一耗五個、袖釦一種五耗二個、形狀圖ノ如シ
 襟章 眞鍮製、左襟ニ養蠶科生ハ桑葉、製絲科生ハ絲柞、絹紡
 織科生ハ「フライヤー」ノ章ヲ附ス

一、袴

製式 立襟、脊廣形、圖ノ如シ
 地質 正服衣ト同シ

一、略服

製式 圖ノ如シ
 地質 ノ霜降セル

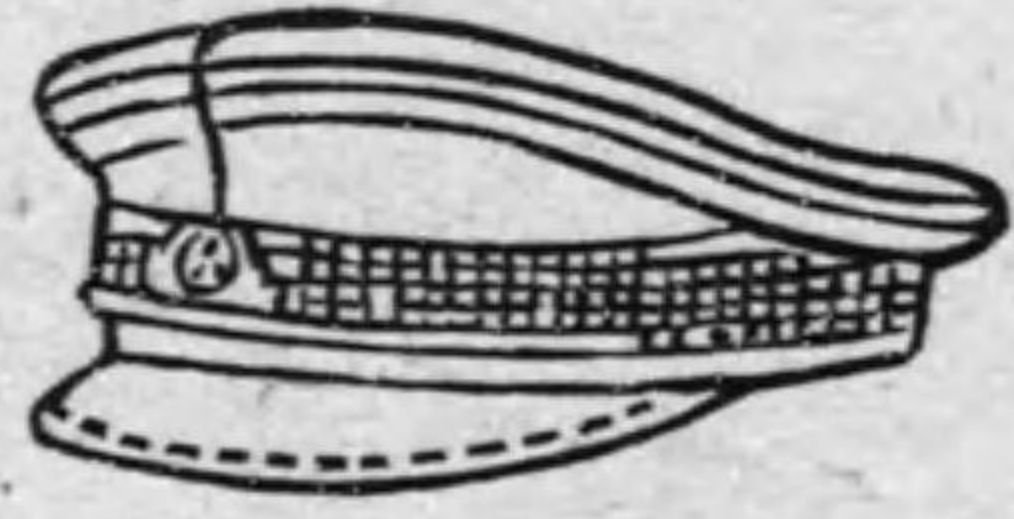
其ノ他正服ニ同シ

一、外套

地質 黒地又ハ黒味勝ノ質素ノ地質ヲ選ヒ學生ノ分度ニ適當ス
 ルモノヲ要ス

釦 一列又ハ二列
 製式 折襟、圖ノ如シ

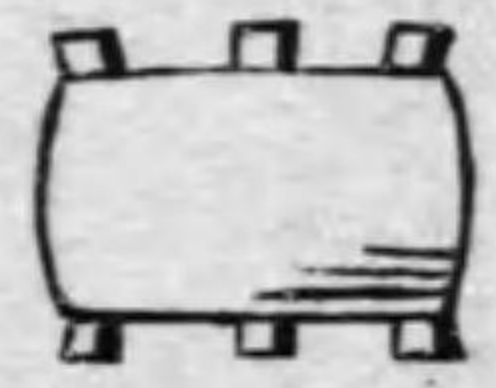
帽子



襟章



養蠶科



製絲科

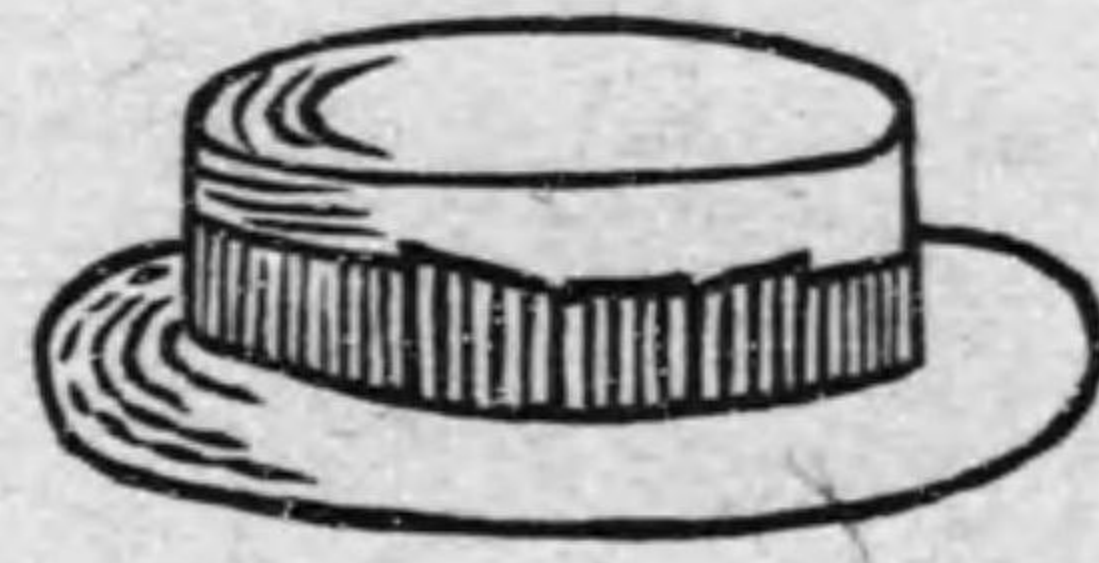


絹紡織科

正服ノ前面



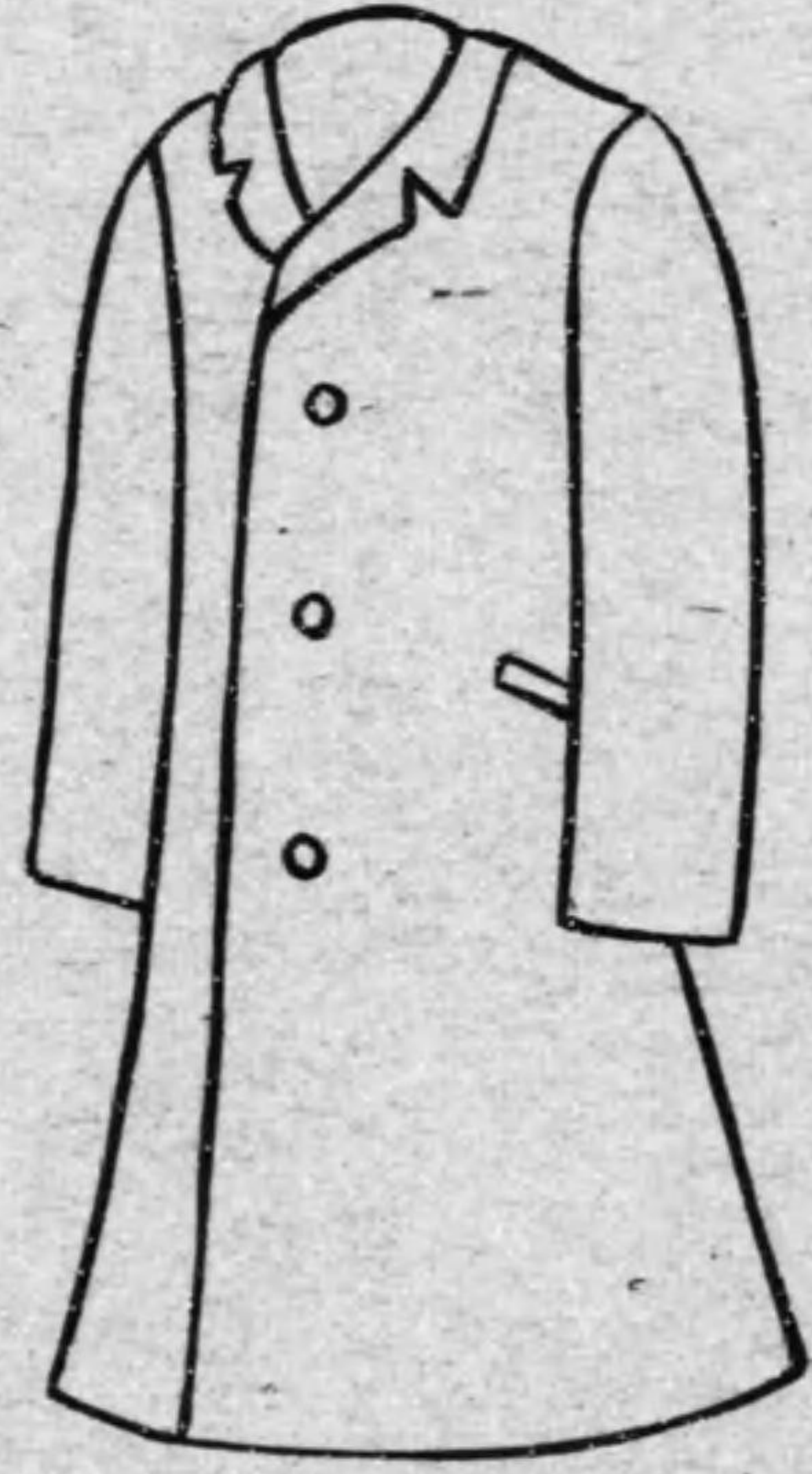
略帽



外套ノ背面



外套ノ前面



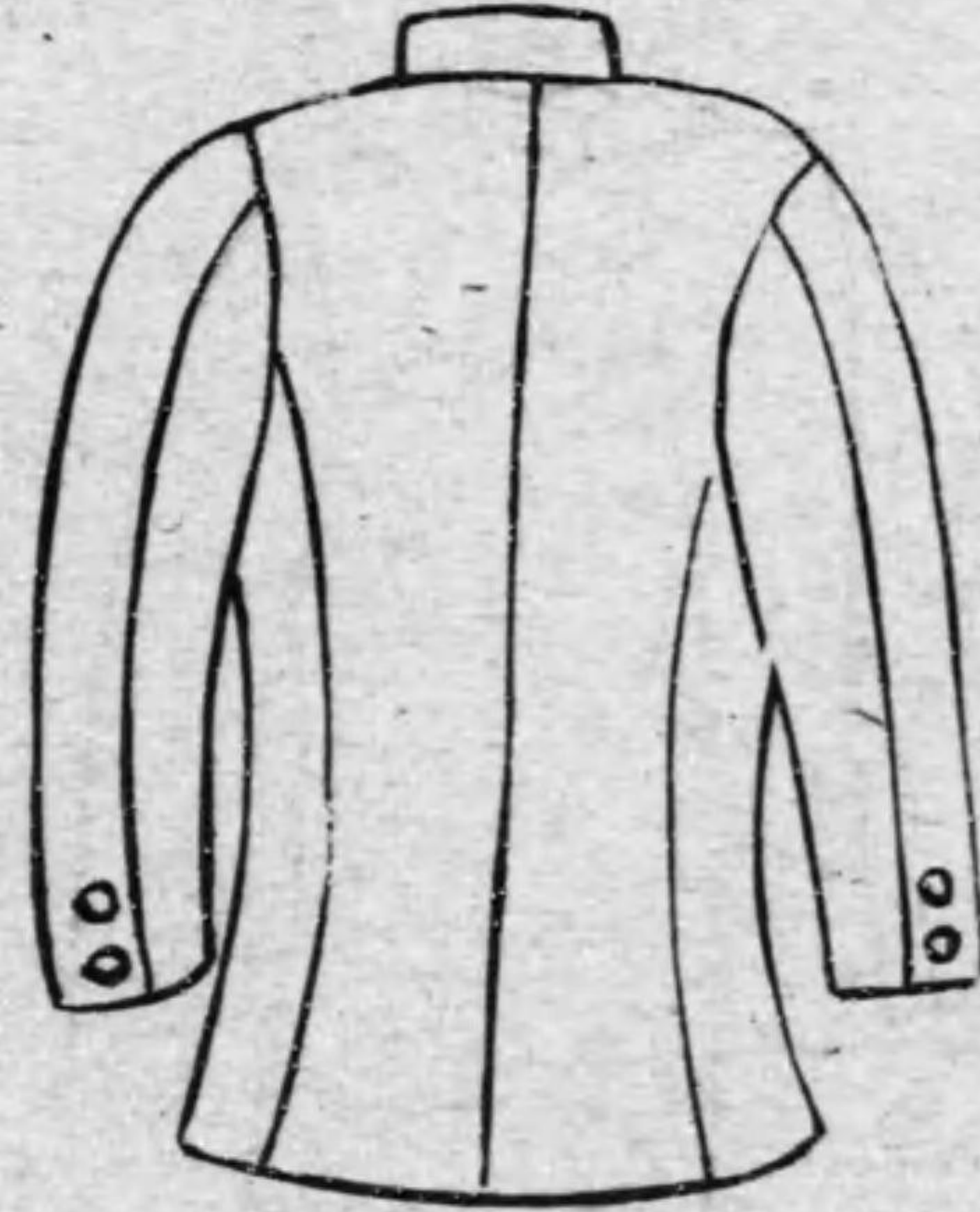
章 徽



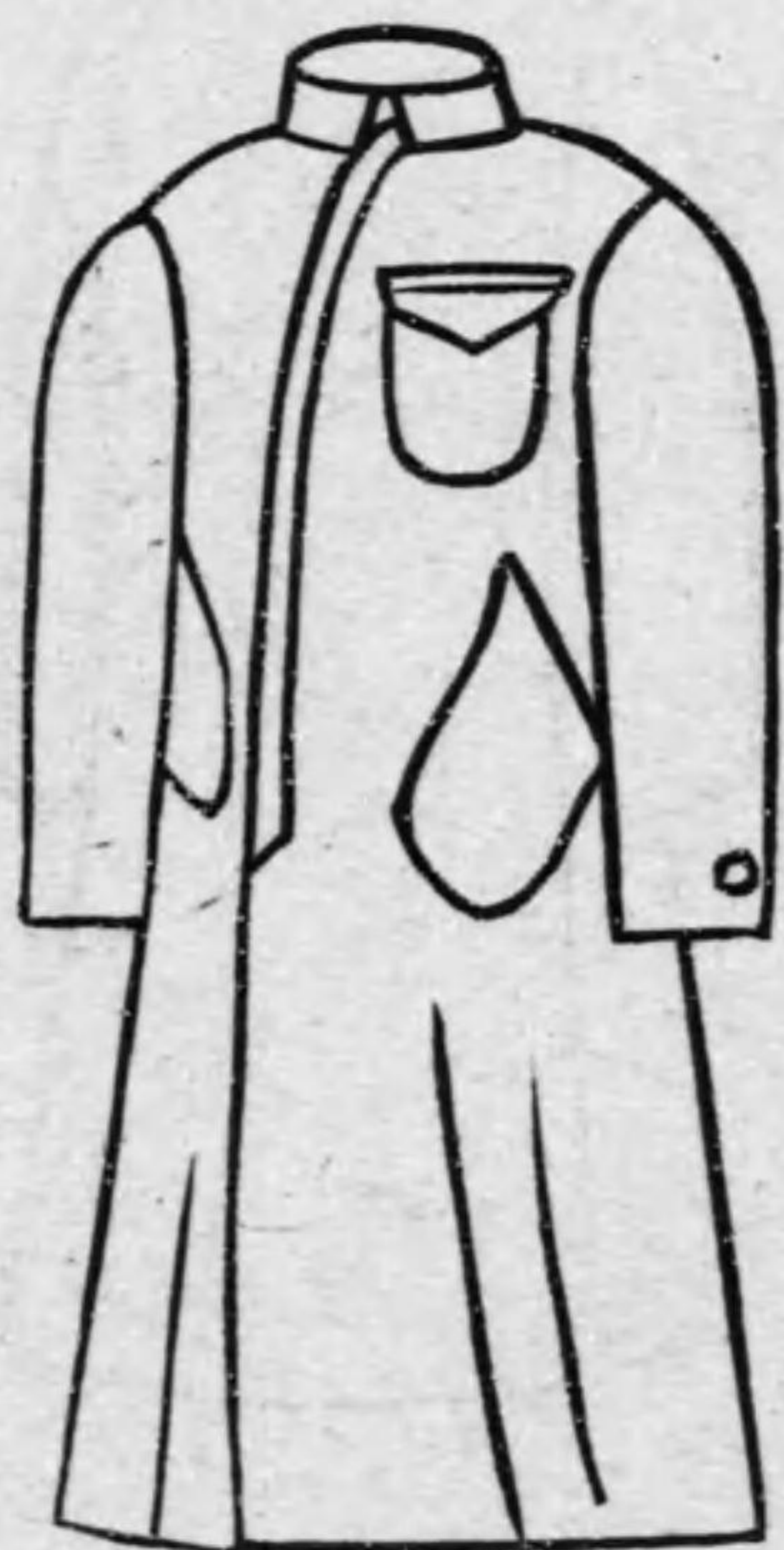
袴



正服ノ背面



製絲科
實習服



一、靴 黒革製編上靴

一、脚絆 卷脚絆(カーキ色)

第二條 學生ハ左ノ場合ニ於テハ制服ヲ着用スヘシ但シ已ムヲ得サル事由アル者ハ生徒主事ノ許可ヲ得テ和服ヲ着用スルコトヲ得

一、登校スルトキ

一、本校學生タルコトヲ表示スルトキ

一、特ニ本校ヨリ指定スルトキ

第三條 學生ハ六月一日ヨリ九月三十日マテハ特ニ指定シタル場合ノ外略服ヲ

着用スヘシ但シ第一學年生ハ五月一日ヨリ之ヲ着用スルコトヲ得

第四條 學生ハ前條ノ期間内ニ限リ略帽ヲ着用スルコトヲ得但シ體操儀式其ノ

他特別ノ指定アルトキハ此ノ限ニアラス

第五條 學生ハ實習ノ場合ニ於テハ左ノ如キ實習服ヲ着用スヘシ

一、衣 養蠶科 地質 霜降小倉

袴 同 地質 衣ニ同シ

一、衣 製絲科 地質 白カッラギ

製式 圖ノ如シ 袴ナシ

一、衣 絹紡織科 地質 青味カーキ綿織

(但シ袖口締紐付及バンド付ノコト)

袴 同 地質 衣ニ同シ

第六條 學生外出スルトキハ制服又ハ正帽及袴ヲ着用スヘシ

第七條 新入學生ハ五月一日マテニ制服ヲ調製着用スヘシ

第八條 研究生及選科生ノ服裝ハ別ニ之ヲ定メス但シ學生タルノ體ヲ失ハサルコトヲ要ス

選科生ニシテ制服又ハ略服ヲ著用スルトキハ襟章ヲ省略スヘシ

十、寄宿舎規程

第一條 本校ハ校風ヲ振肅シ兼ネテ學生ノ心身修養ヲ補クルタメニ寄宿舎ヲ設ク其ノ綱領左ノ如シ

- 一、至誠ヲ旨トスヘシ
- 一、勤勞ヲ尙フヘシ
- 一、自治ヲ重ンスヘシ
- 一、禮節ヲ守ルヘシ

第二條 本校學生ハ總テ寄宿舎ニ收容ス但シ學校長ニ於テ通學ヲ必要ト認メタルモノハ此ノ限ニアラス

第三條 寄宿生ハ生徒主事及ビ學生課員ノ指揮命令ニ從ヒ本校學生タルノ本分

ヲ全ウセシコトヲ務ムヘシ

第四條 寄宿舎ハ之ヲ寮ニ分チ各寮ヲ室ニ分ツ

第五條 各寮ニ寮長及ヒ副寮長各一名ヲ置キ其ノ任期ヲ一學期間トス

寮長及ヒ副寮長ハ各寮學生ヨリ候補者ヲ互選セシメ其ノ中ニ就キ學校長之ヲ命ス

寮長ハ生徒主事ノ指揮ヲ受ケ寮内一般ノ風紀取締ニ任シ兼ネテ命令ノ傳達ソノ他ノ事項ヲ掌ル

副寮長ハ寮長ヲ補佐シ寮長事故アルトキハ之ヲ代理ス

第六條 各室ニ室長及ヒ副室長各一名ヲ置キ其ノ任期ヲ一學期間トス

室長ハ各室學生ノ中ニツキ生徒主事之ヲ命ス

室長ハ室内整理ノ責ニ任シ兼ネテ室員ヲ代表ス

副室長ハ室長ヲ補佐シ室長事故アルトキハ之ヲ代理ス

第七條 各室人員ノ配當ハ每學年ノ始ニ於テ生徒主事之ヲ定ム

第八條 會計炊事庶務等ニ關スル事務ヲ處理セシムルタメ寄宿舎ニ委員若干名

ヲ置ク其ノ任期ヲ一學期間トス

委員ハ各室長中ヨリ候補者ヲ互選セシメ生徒主事之ヲ命ス

第九條 會計委員ハ生徒主事ノ指揮監督ヲ承ケ主任ヲ補ケ決算報告書ノ作成、物品購入簿ノ整理其ノ他寄宿舎ノ會計ニ關スル全般ノ事務ヲ處理ス

第十條 炊事委員ハ生徒主事ノ指揮監督ヲ承ケ主任ヲ補ケ毎週献立表ノ調製、炊事需要品ノ購入、日々配膳明細簿ノ整理其ノ他寄宿舎ノ炊事全般ノ事務ヲ處

第十一條 庶務委員ハ生徒主事ノ指揮監督ヲ承ケ主任ヲ補ケ記録、報告、娛樂、衛生其ノ他寄宿舎ノ庶務ニ關スル全般ノ事務ヲ處理ス

第十二條 第八條所掲以外ノ事務ニ關シ生徒主事ニ於テ必要ト認ムルトキハ委員ヲ擧ケテ之ヲ處理セシムルコトアルヘシ

第十三條 寮ニ當番若干名ヲ置キ毎日交代ス

當番ハ寮長ノ監督ノ下ニ日課時限ノ勵行、巡視、當番日誌等ニ關スル事項ヲ處理ス

第十四條 寄宿生ハ左ノ諸件ヲ遵守スヘシ

一、 靜肅ヲ守リ他人ノ勉學安眠等ヲ妨害スル所行ヲナサル、コト

二、 常ニ舍内外ノ清潔整頓ニ務ムルコト

三、 火氣ノ取締ニ注意シ危險ノ所行ヲナサルコト

四、 室内備付ノ器具ハ恣ニ所定ノ位置ヲ變ヘ又ハ模様變ヘヲナサルコト

五、 修業上必要ナル物品ノ外生徒主事ノ許可ナクシテ猥リニ携帯セサルコト

六、 荷物ヲ校外ニ持出サントスルトキハ生徒主事ノ許可ヲウクルコト

七、 食堂、自習室ニアル時及ヒ點檢ノ際ニアリテハ特ニ容儀ヲ亂サ、ル様注意スルコト

八、 所定ノ場所以外ニ於テハ飲食又ハ喫煙セサルコト

第十五條 日課時限ハ學校長ノ許可ヲ得テ生徒主事之ヲ定ム

第十六條 起床、就寢、喫飯及ヒ自習等ノ時間ハ振鈴又ハ太鼓ヲ以テ報ス

第十七條 人員點檢ハ毎日外出時限ノ終ニ於テ之ヲ行フ

若シ病氣其ノ他ノ事故ニ依リ點檢ヲ受クルコト能ハザル者ハ其ノ旨豫メ生

徒主事ニ届出ヘシ

第十八條 食堂ニハ定時ノ外猥リニ出入スヘカラス若シ定時限外ニ食堂ヲ使用セントスルモノハ豫メ生徒主事ニ願出テ許可ヲ受クヘシ

第十九條 炊事委員等關係者ノ外生徒主事ノ許可ナクシテ猥リニ炊事場ニ立入ルヘカラス

第二十條 外來人ニ面會スル時ハ必ず新聞閱覽室ニ於テスヘシ但シ止ムヲ得サル場合ニ於テハ生徒主事ノ指揮ヲ受クヘシ

第廿一條 日課時限ハ左ノ如シ

自四月一日至十月三十一日 (○印ハ冬期モ同シ)

起 床 午前六時

朝 食 自午前七時至午前七時三十分

晝 食 自午前十一時五十分至午後零時三十分

○入浴 自午後五時三十分至午後七時

夕 食 自午後六時至午後六時三十分

○自習 自午後七時至午後十時

○門限 午後十時三十分

○就床消燈 午後十一時

冬期 自十一月一日至三月三十一日

起 床 午前六時三十分

朝 食 自午前七時三十分至午前八時

晝 食 自午後零時三十分至午後一時

夕 食 自午後五時三十分至午後六時

第廿二條 出入ハ必ス本校正門ヨリナシ其ノ都度各自ノ名札ヲ表裏スヘシ

第廿三條 定時限外外出ヲ要スルモノハ豫メ生徒主事ニ願出ツヘシ

第廿四條 外出中止ムヲ得サル事故ニ依リ歸舍時限ニ遅レタルトキハ其ノ事由ヲ詳記シ翌日中生徒主事ニ届出ツヘシ

第廿五條 止ムヲ得サル事情ニ依リ外泊又ハ旅行セントスル時ハ豫メ其ノ事由、日數及ヒ外泊先又ハ旅行先等ヲ詳記シ生徒主事ノ許可ヲ受クヘシ其ノ歸舍

ノ際ハ歸舍届ヲ生徒主事宛提出スヘシ、外出中俄ニ外泊スルノ必要ヲ生シ前項ノ手續ヲ履ム能ハサル時ハ當日歸舍時限迄ニ其ノ事由ト居處トヲ届出テ歸舍ノ際宿泊先ノ證明書ヲ生徒主事ニ差出スヘシ

第廿六條 疾病ニ罹リタル者又ハ金錢物品ヲ紛失シタル者アル時ハ速ニ本人又ハ室長ヨリ其ノ旨生徒主事ニ届出ツヘシ

第廿七條 疾病ノ爲メ缺席又ハ缺課シタル場合ハ其ノ當日ハ外出スルコトヲ得ス但シ生徒主事ノ許可ヲ得タルモノハ此限りニアラス

第廿八條 寄宿舍内ニ於テ治療シ難キ疾病ニ罹リタルトキハ期間ヲ定メ外泊ヲ許可スルコトアルヘシ

第廿九條 舍内ニ於テハ上草履又ハスリツバノ外用フヘカラス

第三十條 舍内ノ物品ヲ毀損又ハ亡失シタルトキハ之ヲ辨償セシム
若シ毀損者亡失者判明セサルトキハ舍内又ハ室内一同ノ者ヲシテ之ヲ辨償セシムルコトアルヘシ

第卅一條 火災又ハ其ノ他非常ノ場合ニハ舍生一同協力シテ生徒主事及ヒ職員

ノ指揮命令ニ從ヒ危害ノ防止ニ盡力スヘシ

第卅二條 舍生ニ到達スル郵便物ハ總テ生徒主事ヲ經由スルモノトス

第卅三條 舍生ハ在舍中寄宿料トシテ毎月一圓ヲ指定ノ期日ニ本校會計課ニ納付スヘシ但シ休暇中及ヒ歸省外泊ノタメ全月在舍セサルトキハ該月ノ寄宿料ヲ免除ス

第卅四條 規定ノ手續キヲナサシテ旅行歸省シタル者又ハ許可ヲ受ケタル期間内ニ歸舍セサル者ハ不在中ト雖モ定額舍費及ヒ食費ヲ支拂フモノトス

第卅五條 寄宿生ハ食費トシテ學校ニ於テ定ムル處ノ金額ヲ毎月十日迄ニ本校會計課ニ納入スヘシ但シ入寮ノ日ガ十日以後ナルトキハ入寮三日以内ニ納入スヘシ

第卅六條 會計課長ハ毎月十日迄ニ寮生ヨリ所定ノ食費ヲ徴收シ銀行ニ預入スルモノトス但シ缺食其ノ他ニ依ル控除金ハ翌月ニ於テ計算ス

第卅七條 傭人料ノ支給、購入品代支拂ハ會計課長小切手ヲ以テ行フモノトス但シ支給支拂ハ月末ニ於テナスモノトス

第卅八條 會計課ニ於テ整理保管スヘキ帳簿及ヒ書類左ノ如シ

一、 食費領收簿

一、 現金出納簿

一、 受取書類

其ノ他必要ナル書類

第卅九條 炊事ハ生徒主事ニ於テ炊夫ヲ傭入レテ行フ但シ契約ハ毎年四月一日ニ始リ翌年三月三十一日迄トス

第四十條 炊事需用品ノ納入商人ハ毎年四月見積入札ニ基キ生徒主事之ヲ指定ス但シ生徒主事ニ於テ必要ト認ムル場合ハ何時ニテモ變更スルコトアルヘシ

十一、通學規程

第一條 通學生ハ宿所選定ノ日ヨリ五日以内ニ宿所届ヲ學生課ニ差出スヘシ宿所變更ノ場合亦同シ

第二條 通學生ハ本校支給ノ標札ニ姓名ヲ記載シテ宿所ノ門戸ニ掲クヘシ

第三條 通學生ハ本校職員又ハ本校學生一名以上ト同宿スヘシ但シ父兄其ノ他ノ尊屬ノ宿所ヨリ通學スル者又止ムヲ得サル事情アル者ハ此ノ限ニアラス

第四條 通學生ノ宿所ニシテ不適當ナリト認ムルトキハ日ヲ限リテ之ヲ變更セシム

第五條 本校ノ學籍ヲ脱シタルトキ又ハ休學停學ニ依リ一時宿所ヲ離ル、トキハ直ニ標札ヲ學生課ニ返付スヘシ

第六條 通學生ニシテ旅行外泊又ハ歸省一週間以上ニ互ルトキハ其ノ事由ヲ具シテ豫メ學生課へ届出ツヘシ

十二、授業料規程

第一條 授業料ハ左ノ期間内ニ之ヲ徴收ス

第一期 四月十八日ヨリ同月二十一日マテ

第二期 九月二十一日ヨリ同月二十四日マテ

- 第三期 一月二十一日ヨリ同月二十四日マテ
- 第二條 本校規則第四十二條第一號第二號及第三號ノ一ニ該當スルモノハ事故發生ノ日ヨリ七日以内ニ該期ノ授業料ヲ納付スヘシ
- 第三條 退學又ハ放校ノ處分ヲ受ケタル者ノ授業料ハ納期ニ拘ラス即時徴收ス
- 第四條 授業料ノ怠納三日以上ニ及フ者ハ授業ニ出席スルコトヲ得ス但シ特別ノ事情アル者ハ此ノ限ニアラス
- 第五條 實習實驗費ヲ徴收スルトキハ特ニ此ノ金額及徴收日ヲ告示ス
實習實驗費ニ關シテハ授業料ノ規程ヲ準用ス

十三、傭人規程

- 第一條 傭人ハ總務課監督ノ下ニ各所屬長官並上司ノ指揮ヲ受ケ職務ニ從事スヘシ
- 第二條 傭人出勤シタルトキハ直ニ出勤簿ニ捺印スヘシ捺印セサル者ハ缺勤者ト看做ス

- 第三條 傭人ノ勤務時間ハ午前七時三十分ヨリ午後五時迄トス但シ公務繁劇ノ場合ハ此ノ限ニ在ラス
- 第四條 傭人病氣其ノ他已ムヲ得サル事故ニヨリ缺勤セムトスル時ハ其ノ旨時限前ニ届出ツヘシ病氣缺勤七日以上ニ互ルトキハ醫師ノ診斷書ヲ添附スヘシ
- 第五條 傭人ハ通勤並勤務中制服アル者ハ之ヲ着用シ容儀ヲ正シクシ禮節ヲ重シ人ニ接スルニ丁寧親切ヲ旨トスヘシ
- 第六條 傭人ハ上田市内ニ居住スル確實ノ身元引受人アルコトヲ要ス
- 第七條 傭人住所ヲ移轉シ姓名印章ヲ變更シタルトキハ其ノ都度届出ツヘシ
- 第八條 傭人ハ最モ嚴密ニ火ノ取扱ニ注意シ苟モ粗漏ノ行爲アルヘカラス
- 第九條 傭人ハ校舍器具機械材料等ヲ鄭重ニ取扱ヒ之ヲ滅失毀損セサル様注意スヘシ
- 第十條 傭人ハ非常若ハ近火ニ際シテハ非番者ト雖モ直チニ出校シ係員ノ指揮ニ從フヘシ

第十一條 備人ハ所屬長官ノ許可アリタル場合ノ外他人ノ委囑ニ應スルコトヲ得ス

第十二條 備人校内ニ於テ遺失物ヲ拾得シタルトキハ直ニ庶務課員又ハ宿直員ニ之ヲ差出スヘシ

第十三條 備人ニシテ規則命令ヲ遵守セス又ハ職務ニ怠慢ナル者ハ其ノ情狀ニ依リ譴責減給又ハ解備ニ處ス

第十四條 備人服務細則ハ別ニ之ヲ定ム

十四、非常手配規程

第一條 本校出火若ハ近火等事變ノ際ハ巡視又ハ小使其ノ他之ヲ發見シタルモノヨリ執務時間内ハ學校長及各科ニ其ノ他ハ當直員ニ急報スヘシ

第二條 課員又ハ當直員ニシテ前條ノ報ニ接シタルトキハ 御眞影竝勅語ノ奉安其ノ他應急ノ手配ヲ爲シ且ツ當直員ハ之ヲ學校長及各課員ニ急報スヘシ 御眞影竝勅語ノ奉安所ハ小縣蠶業學校若ハ神宮奉齋會上田本部トス

第三條 事變ノ性質上多人數ヲ要スト認ムルトキハ巡視又ハ業手ヲシテ警鐘ヲ三ツ宛連打セシメ又ハ「サイレン」ヲ連鳴セシム

第四條 前條ノ警報ニ接シタルトキハ職員學生以下諸備人ハ直ニ本校ニ集合シ豫定ノ任ニ當ルヘシ但シ學生ハ必ス正服ヲ着用スヘシ

第五條 職員學生以下諸備人ノ非常手配ハ毎年四月學生課ニ於テ之ヲ定ム但シ職員ノ手配ハ學校長ノ認可ヲ受クヘシ

第六條 非常手配ヲ警戒掛防火掛運搬掛ノ三掛トス

第七條 警戒掛ハ左ノ事項ヲ掌ル

- 一、 校門ヲ監守シテ無用ノ者ヲ入ラシメサルコト
- 二、 始終校内ヲ巡邏シテ盜難ヲ戒ムルコト
- 三、 驅付人名ヲ書留ルコト
- 四、 夜中ニアリテハ表門其ノ他ノ要所ニ高張提灯ヲ點スルコト

第八條 防火掛ハ左ノ事項ヲ掌ル

一、 校内出火ノトキハ備付ノ消火栓消火器及唧筒ヲ使用シテ消防ヲ爲スコ

- 二、近火ノトキハ唧筒ヲ引キ出シテ延燒ノ豫防ヲナスコト
- 三、其ノ他防火ニ必要ナル事項

第九條 運搬掛ハ左ノ事項ヲ掌ル

- 一、校舍燒失ノ虞アルトキハ校内ノ圖書機械其ノ他ノ物品ヲ安全ノ場所ニ運搬スルコト
- 二、運搬セル物品ニハ監視者ヲ附シテ嚴重ニ取締ルコト

第十號 非常手配掛員ハ各掛長ノ指揮ニ從ヒ各掛長ハ學校長ノ指揮ニ從フヘシ

但シ掛長驅付ケサル間ハ上席者ノ指揮ニ從フヘシ

第十一條 各學期ニ三回學生ヲシテ消火栓唧筒及消火器使用ノ練習ヲナサシム

但シ第三條ノ警報ヲ爲シテ臨時之ヲ練習セシムルコトアルヘシ

第十二條 防火用具ハ學生課長ヲシテ之ヲ保管セシム

學生課長ハ時々防火用具ヲ點檢シ時機ニ應ジテ使用シ得ル様整頓シ置クヘシ

十五、參觀規程

第一條 本校ハ休業日ヲ除クノ外參觀ヲ許可ス但シ學校ノ都合ニ依リ之ヲ謝絕スルコトアルヘシ

第二條 參觀時間ハ午前九時ヨリ午後四時マテトス但シ受附ハ午後三時迄トス

第三條 職員室、教官實驗室、圖書室、機械室、藥品室、試驗室、貯藏庫、原動力室、授業中ノ

普通教室、理化學教室及理化學實驗室ハ參觀ヲ謝絕ス

第四條 雨天ノトキハ廊下ノ連絡ナキ校舍ノ參觀ヲ謝絕ス

第五條 前四條ノ規定ハ特別ノ事情アル者ニハ之ヲ適用セス

第六條 參觀人ハ教務課員ノ指揮ニ從フヘシ但シ職員自ラ案内スル場合ハ此ノ限ニアラス

第七條 學生ハ實習ノ爲説明ヲ課セラレタル場合ノ外參觀人ノ案内ヲ爲スコトヲ得ス但シ學生ノ特別ノ關係ヲ有スル參觀人ニ對シテハ授業ヲ缺席セサル限リ特ニ教務課ノ許可ヲ得テ案内ヲ爲スコトヲ得

織機論、紡織原料論、機械設計及製圖

絹紡織科長

從四位 勳五等 工學士

岡 德治郎

動物學、蠶種學、遺傳學、蠶兒飼育
特別講義、動物實驗、蠶種製造實習

從四位 勳五等 農學博士 農學士

佐藤 春太郎

土壤學及肥料學、紡織原料論、絹絲化學
精練漂白論、絹絲化學實驗

從四位 勳五等 農學博士 農學士

古 谷 榮藏

養蠶學及蠶業汎論、蠶體解剖及蠶體生理學、養蠶論
蠶體解剖及生理學實驗、蠶兒飼育

從五位 勳五等 農學博士 農學士

蒲 生 俊興

歐米出張中

栽桑學、昆蟲學、圃場實習

從五位 勳六等

林 貞三

修身、英語

正 六 位

倉 澤 美徳

化學、纖維學、絹絲化學、纖維實驗、絹絲化學實驗

正 七 位 農學博士 農學士

行 元 自忍

紡績各論、紡績實習

正 七 位

野 口 新太郎

撚絲及機械論、紡績論、織物分解、
撚絲及機械實習、紡績實習

從七位 勳八等

目 崎 三郎

生徒主事

文正 學七 士位 行 元 自忍

配屬將校

教 練

陸軍歩兵大佐 正五位勳三等 高 木 千枝

助 教 授

化學、化學實驗、蠶桑化學實驗

陸軍歩兵少尉 正八位 須 田 圭二

乾燥論、乾繭論、統計學、製絲學、教學、
生絲整理及生絲検査論、全實習

陸軍砲兵少尉 正八位 窪 田 潤

製絲學、製絲原料論、製絲實習、製絲論

陸軍砲兵少尉 正八位 荻 原 清治

蠶種學、全實驗、蠶兒飼育、蠶體解剖及生理學、全實驗

陸軍砲兵少尉 正八位 山 口 定次郎

體 育

志 賀 章雄

織物仕上論、色染論、人造絹絲論、膠質化學、
色染實習、紡績實習、絹絲化學實驗

小 松 忠一郎

數學、物理實驗

小 川 朋次郎

紡績各論、紡績實習、莫大小論、全實習、撚絲及機械論

小 林 尚一

職員

講師 (囑託日附順)

法制及經濟學、簿記、工學簿記、工業經濟、工場法 圖書課長 正四位 勳三等 阿形 輝司
 材料強弱學、原動機唧筒、紡績原論、乾燥給濕論、圖案 從四位 勳四等 石倉 新十郎
 英語、佛蘭西語 從三位 勳三等 和田 仙太郎
 農業經濟學、蠶絲經濟論、英語、製絲經濟學、生絲貿易論 經濟學士 小泉 所
 植民講話 正四位 勳三等 農學士 法學士 稻田 昌植
 製絲經濟論 經濟學士 野崎 清
 機械工作、電氣工學、全實驗 (兼) 小林 清丸
 修身作法、國語作文、特別講義 (兼) 志田 敬夫
 養蠶論、蠶兒飼育 (兼) 宮坂 收
 織物組織論、機械設計及製圖、撚絲及機械實習 (兼) 湯原 諄
 化學實驗 (兼) 細川 豐

物理及化學、屑物整理論、全實習、工場管理論、製絲實習
 工場管理論、製絲原料論、關係法規、繭檢查、製絲實習
 圃場實習及測量
 英語

(兼) 古平 庄衛
 (兼) 陸軍歩兵少尉 八位 (兼) 山田 良人
 (兼) 町田 博
 (兼) 山崎 嘗錄
 上田中學校教諭 從六位 松岡 重三郎
 農林省蠶絲試驗場技師 從五位勳六等農學博士 松村 季美
 理學博士 八木 誠政

製圖 助手 內藤 榮吉

書記

會計課長 兼庶務課長

勳六等 依田 啓藏
 正七位 勳七等 都筑 貞吉

會計課 圖書課 職員

庶務課
會計課
兼會計課
兼庶務課
教務課
庶務課

囑託

學生課
養蠶科
校醫
名譽柔道師範
柔道師範

勳七等(旭)功七級

和田主計
清水運策
春原良太郎
田玉龜太郎

陸軍歩兵少尉
正八位

小山和夫

醫學博士

金澤勇

上田中學校教諭

飯塚國三郎

文學士

依田孝海

雇員 (副手、雇)

絹紡織科
教婦養成科
會計課
製絲科
絹紡織科
化學實驗室
養蠶科
化學實驗室
製絲科
庶務課
製絲科
製絲科
職員

陸軍歩兵少尉
正八位

小林清丸
志田敬夫
宮本英雄
大原賢治
湯原淳
宮下丈夫
宮坂收
細川豐
宮内智
町田博
古平庄衛
山田良人

會	絹	絹	養	絹	養	養	養	養	兼	會	庶	製	養	教
計	紡	紡	蠶	紡	蠶	蠶	蠶	蠶	養	計	務	絲	蠶	務
課	織	織	科	織	科	科	科	科	蠶	課	課	科	科	課

勤八等

一三六

今	岡	市	半	唐	戶	武	關	小	久	細	片	山	北
井	亨	村	田	澤	塚	井	博	林	保	谷	岡	崎	村
輝	四	尙	義	正	一	仙	夫	敏	藤	次	綾	菅	俊
雄	郎	文	雄	正	一	太郎	夫	敏	一	郎	雄	錄	一

勤七等(旭)功七級

學	學	圖	養	製	養	養	養	絹	化	化	養	化	製
生	生	書	蠶	絲	蠶	蠶	蠶	紡	學	學	蠶	學	絲
課	課	課	科	科	科	科	科	織	實	實	科	實	科
職	課	課	科	科	科	科	科	室	驗	驗	室	驗	科

員

松	宮	金	阿	青	秋	鎧	中	磯	瀧	西	瀧	塚	神
田	原	井	形	木	山	塚	村	部	澤	川	澤	田	津
明	大	正	一	靜	利	好	岩	鐵	昌	正	七	典	永
文	治	一	三	志	夫	作	人	雄	一	夫	朗	次	夫

一三七

庶務課
養蠶課
兼書課
圖書課
絹紡織科
化學實驗室

製絲教婦

西澤喜美
白倉一男
玉井寛次
西入堅二
原みつ子

茨木こう
牧野久
堀内波
須藤静子
柳澤連子

第八 學生生徒

一、學生氏名

(五十音順)

養蠶科 第一學年

三五

坪井喜八郎 東京 茨城
今井圭一 蠶 東野
今井真幸 蠶 長野
上野義一 蠶 長野
大久保孝一 農 長野
大澤清士 農 香川
大塚友規 中 山梨
大瀧吉郎 中 長野

柿崎泰彦 中 青森
片山文一 中 三重
加藤四郎 中 長野
神山豐藏 農 岩手
北原英二 中 長野
桂正三 中 朝鮮
古平福紀 中 長野
重高正實 中 廣島
島田清 中 長野

學生

一三九

清	白	高	中	西	西	西	原	福	秋	東	青	阿
水	井	畑	鳥	川	村	野	野	島	馬		柳	武
廣	只	英	敏	國	久	平	萬	義	彌	正	敬	忠
重	勝	男	夫	男	中	農	一	一	平	夫	之	雄
中	中	中	中	中	中	中	中	中	中	中	助	中
長	長	香	長	長	長	長	長	長	兵	千	長	山
野	野	川	野	野	野	野	野	野	庫	葉	野	口

養蠶科 第二學年

福	本	前	三	矢	山	山	池	井	今	榎
田	多	田	上	川	崎	岸	田	上	田	內
英	孝	晴	俊	寬	保	保	逸	貞	達	
彦	孝	正	宏	一	男	男	郎	二	夫	明
中	農	中	中	蠶	農	農	中	中	中	中
大	兵	愛	福	新	群	長	長	山	廣	福
分	庫	知	井	湯	馬	野	野	形	島	島

尾	大	大	梶	金	北	金	小	近	佐	清	清	鈴	鈴
崎	坪	井	田	村	井	井	泉	藤	藤	水	水	木	木
毅	健	卓	治	義	勤	潤	洗	昌	彌	比	比	道	道
中	中	中	中	中	中	中	中	中	中	中	中	中	中
富	兵	長	兵	長	長	朝	長	福	青	東	東	山	山
山	庫	野	庫	野	野	野	野	野	森	京	京	形	形

高	田	田	竹	外	富	中	二	半	松	松	松	水	村
橋	中	中	村	村	部	島	宮	田	林	尾	田	口	瀨
通	英	中	光	吉	正	正	正	孝	元	卓	得	米	益
蠶	一	中	司	高	豐	巴	三	康	一	見	治	雄	男
群	長	農	中	中	中	中	中	中	農	中	中	農	中
馬	野	長	長	長	靜	新	新	長	長	長	長	長	德
	野	野	野	野	岡	湯	湯	野	野	野	野	野	島

養蠶科 第三學年

目崎	正夫	中	群馬
秋山	幸夫	中	長野
足立	光男	中	長野
伊藤	嘉三郎	農	長野
今井	省吾	蠶	長野
小川	泰弘	中	廣島
荻原	孝三郎	農	長野
加子	三郎	中	愛知
河田	聖泰	中	愛知
神崎	聖德	中	宮城
北村	元三郎	中	長野
楠八	重行雄	中	鹿兒島
小山	富治	蠶	長野

三〇

佐藤	三夫	中	栃木
城口	俊明	中	廣島
關谷	英一	農	新潟
瀧川	春夫	中	愛知
田中	熙夫	中	鳥根
竹下	清雄	中	山梨
田中	光雄	中	北海道
濱村	長久	中	長野
福田	六郎	中	栃木
藤澤	豐郎	中	岡山
松田	真二	中	愛知
前田	三郎	中	愛知

製絲科 第一學年

宮澤	久雄	蠶	長野
丸山	喜久	中	長野
松田	榮中	中	廣島
阿部	道夫	中	北海道
阿部	信夫	中	新潟
尼木	紹雄	中	大阪
安達	健三郎	中	大阪
荒木	榮郎	中	長野
壹貫	田巧三	中	廣島
伊藤	祐七	中	福島
伊東	正雄	中	千葉
岩佐	隆次	中	兵庫
梅崎	正道	中	福岡

三八

柳澤	一郎	中	福岡
森本	彰	中	京都
村澤	巧	中	神奈川
上野	康	中	栃木
宇津	良三	中	島根
江崎	勝	中	福岡
大江	西律	中	京都
大野	芳男	中	三重
奧野	武	中	三重
小澤	武	中	靜岡
片山	巖	中	岡山
小林	武	中	長野
小林	志	中	長野
小林	庄	中	東京

向後正義	齋藤平市	齋藤和夫	下梶真行	鈴木敏夫	高村弘	鷹野陸二郎	東原一郎	中島醇	西宮源三郎	相野田文雄	足立新太郎	五十嵐泰平
中	中	中	中	中	中	中	中	中	中	中	中	中
千葉	新潟	德島	廣島	岡山	栃木	長野	栃木	北海道	東京	長野	京都	千葉

製絲科 第二學年

野口皓之助	橋本章	細川暢	松崎滋	馬路淑夫	三村大八郎	武藤洋一	山口勇	若林伸明	井上次郎	江山貴昭	小川政夫
中	中	中	中	中	中	中	中	中	中	中	中
奈良	福岡	長野	長野	三重	長野	福島	長野	長野	福岡	山口	大阪

川瀨泰弘	小林義八	坂口靜次	佐藤稔	清水秀俊	篠田錄一	菅野正文	須藤隆二	諏訪幾久男	田野實哲雄	茅野和雄	中川督一郎	飯田國藏
中	中	中	中	中	中	中	中	中	中	中	中	中
宮崎	福岡	佐賀	山形	茨城	愛知	山口	埼玉	長野	栃木	長野	茨城	千葉

製絲科 第三學年

中原亨	昌山重夫	林安則	深井安兒	松島真雄	宮田章	宮川政男	森山晴美	藥師寺宏吉	安岡美登	渡邊健二
中	中	中	中	中	中	中	中	中	中	中
宮崎	宮崎	長野	長野	長野	廣島	神奈川	大分	大分	高知	廣島

二六

飯田國藏 中 千葉 海野輝男 中 茨城 一四五

岡田廣太	小田巳年生	狩野宏平	岸本悅太郎	姜鎮洪	河野英記	小林剛	稅田廣喜	笹川嘉隆	高橋一郎	竹內五郎	田代毅	青木實造
中	中	中	中	高普	中	中	中	中	中	中	中	中
群馬	鹿兒島	靜岡	長野	朝鮮	大分	長野	福岡	石川	福岡	長野	栃木	長野

絹紡織科 第一學年

田中重	高尾三代治	土居芳樹	中川力男	中村廣	野島忠義	松野正	御子柴希太郎	鞭政共	山口亮祐	湯本益次郎	若林享	赤瀨愨
中	中	中	中	農	工	中	中	中	中	中	中	中
長野	佐賀	廣島	兵庫	長野	富山	東京	長野	京都	宮崎	長野	長野	愛媛

一之瀬徳治	伊藤要次郎	井出喜四男	板坂勇	井上大	小川弘之	小川利治	太田和夫	尾崎吉俊	大塚良次	加藤隆正	加藤邦雄	木内勳	栗山良員
中	中	農	中	中	中	中	中	中	中	中	中	中	中
長野	長野	長野	高知	高知	長野	東京	長野	長野	長野	愛知	愛知	長野	兵庫

兒玉正志	近藤正行	坂根宗太郎	芝村靖夫	砂田正義	春原正	田代隆	橋詰紀人	備瀬真孝	松本直	町田博	松田茂博	宮崎博	宮澤矩雄
中	中	中	中	中	中	中	中	中	中	中	中	中	中
長野	大分	京都	東京	長野	長野	長野	長野	沖繩	埼玉	長野	長野	愛知	長野

宮本千秋 中長野
安武定男 中福岡

絹紡織科 第二學年

淺井斧右衛門 中長野
石橋善徳 中静岡
内田浩 中岡山
遠藤恒久 中福岡
尾崎充美 中富山
岡田幸一 中北海道
上島喜代志 中長野
久保田哲二郎 中長野
佐藤崇 中福岡
塩入勳 中長野
柴田尙農 中長野

二九

瀧澤今朝教 中長野
武井和夫 中長野
都築謙寛 中愛知
土屋澄 中長野
中澤治 中長野
内藤忠男 中東京
中島滿展 中長野
林振福 中臺灣
早野嘉人 中長野
東正雄 中大阪
藤井聰夫 中岡山

深澤實中 中長野
松尾祐次 中長野
馬野福夫 中東京
宮村賢 中長野

絹紡織科 第三學年

相澤清正 中長野
相原忠一郎 中京都
伊藤正義 中長野
井上晴普 中廣島
小幡昇 中静岡
川合信夫 中静岡
柿澤和英 中長野
川合久午 中長野
金子平夫 中長野

吉田登喜夫 中福岡
横田健三 中三重
若林定一 中長野

二六

神林至 中長野
小林憲三 中長野
白川孝治 中宮崎
東海林誠治 中新潟
高岡米治 中奈良
龍谷精一 中東京
田口玲 中長野
田路治男 中兵庫
寺崎隆夫 中廣島

高橋公一	曹愷	張懋	市川幸雄	山上祐之助	堀江平三	細川三雄	佐藤一助	三宅太	林正信	吐師聰	中村登一郎
蠶	職	職	農	蠶	蠶	蠶	蠶	中	中	中	中
長野	中華	中華	山形	長野	長野	長野	長野	宮崎	富山	鹿兒島	愛知
製絲科	製絲科	製絲科	製絲科	製絲科	製絲科	製絲科	製絲科	養蠶科	養蠶科	養蠶科	養蠶科
選科生	選科生	選科生	選科生	選科生	選科生	選科生	選科生	選科生	選科生	選科生	選科生

原秀一	周憲	中周	大西三郎	小泉恭平	工藤榮次	山內末男	渡邊亮一	橫山英人	村本才登	宮原丈夫
商	蠶	蠶	農	農	蠶	農	中	中	中	中
富山	中華	栃木	富山	群馬	長野	福岡	千葉	廣島	山口	長野
一四	一三	一三	一三	一三	一三	一三	一三	一三	一三	一三
選科生	選科生	選科生	選科生	選科生	選科生	選科生	選科生	選科生	選科生	選科生

足立德郎	白田隆夫	若林衛	宮下力	牧野德太郎	寒河江武	濱亮作	佐多直道	丁祖彭	蔣嘉寬
早大	中	中	中	中	中	中	中	中	中
岐阜	長野	長野	長野	神奈川	山形	長野	鹿兒島	中華	中華
研究	研究	研究	研究	絹紡織科	絹紡織科	絹紡織科	絹紡織科	絹紡織科	絹紡織科
選科生	選科生	選科生	選科生	選科生	選科生	選科生	選科生	選科生	選科生

根岸市郎	瀧澤喜三	五	戚隆	邵煥	劉啓坤	黃孔武	浦野育郎	武井賴太郎
中	中	中	中	中	中	中	中	中
群馬	長野	長野	中華	中華	中華	中華	長野	長野
一五	一五	一五	一五	一五	一五	一五	一五	一五
選科生	選科生	選科生	選科生	選科生	選科生	選科生	選科生	選科生

二、生徒氏名

教婦養成科 第一學年

岡田十三子 長野
 北村信子 長野
 甲田節子 長野
 小林すぎ枝 長野
 五味郁代 長野
 坂井五月 長野

教婦養成科 第二學年

赤岡綾子 長野
 上原一代子 長野
 上原すゞ子 長野
 笠井里志 長野
 康澤クニ 長野
 小泉ムラ 長野

一一

春原行子 長野
 寺島まさ子 長野
 遠山秀子 長野
 福澤ともし 長野
 柳澤安枝 長野

一六

佐藤澄子 長野
 正村江津子 長野
 田村二三子 長野
 田中寛 長野
 松村玄徳子 長野
 宮崎美恵子 長野

三、學生地方別

村尾はつ江 長野
 柳澤たけじ 長野
 山邊律子 長野
 横澤時子 長野

府縣	區別	養蠶科										製絲科			絹紡織科			計
		1	2	3	1	2	3	1	2	3	1	2	3					
樺太																		四
北海道																		二
青森																		一
岩手																		三
宮城																		三
秋田																		三
山形																		七
福島																		四
茨城																		九
栃木																		九

佐	福	高	愛	香	德	山	廣	岡	島	鳥	和	奈	兵	大	京
											歌				
賀	岡	知	媛	川	島	口	島	山	根	取	山	良	庫	阪	都
			二		一	一							一		
	一				一	一	一						三		
	一						三	一	一						一
	三				一		二	二	一			一	一	二	一
一	一		一		二	二								一	一
一	二					一							一		一
	一	二	一		一								二		一
	一							二						一	
					一	三						一	一		一
二	一〇	二	二	二	三	五	一	三	五	二		二	九	四	六

滋	三	愛	靜	岐	長	山	福	石	富	新	神	東	千	埼	群
											奈				
賀	重	知	岡	阜	野	梨	井	川	山	鴻	川	京	葉	玉	馬
	一	一			一六	一	一			一		一			一
		一	一		一五				一	一		一	一		三
		五			一〇	一				一	一				
	二		一		八					二		二	二		
		一			六						一		一	一	
			一		八			一	一			一	一		一
		三			一六							二		一	
	一	一	一		一五				一			二			
			三		九					一	一		一	一	
					一〇	三									
四	一	二	七		二	一	一	一	四	六	二	一〇	六	二	五

福島	磐城	山形	秋田	宮城	岩手	青森	北海道
會津中學校	福島中學校	磐城中等學校	山形中學校	氣仙沼中學校	栗原農學校	花卷農學校	野付牛中學校
二	一	一	一	一	一	一	一
二	一	一		一			一
三	二	一		一			一

四、學生出身學校別

地方	出身學校	養蠶科	製絲科	絹紡織科	計
樺太	豐原中學校	一			一

計	中華民國	朝鮮	臺灣	沖繩	鹿兒島	宮崎	大分	熊本	長崎
三五		一					一		
三八		一							
三〇					一				
三八									
二九						二	二		
二六		一			一	一	一		
三三				一			一		一
二九			一						
二六					一	二			
二八四	三	一	一		三	五	五		一

靜岡學	岐阜	長野													
		野													
靜岡中學校	豆陽中學校	北佐久農學校	丸子農商學校	更級農業拓植學校	飯山中學校	南安農學校	南佐久農蠶學校	上水內農學校	上高井蠶業學校	諏訪蠶絲學校	小縣蠶業學校	岩村田中學校	須坂中學校	屋代中學校	上田中學校
一	一	一	一	三	一	一	一	一	二	二	二	二	一	一	二四
	一一		一		一							一			四八
一六一					一							一			一七
	二一														四九

	山梨	福井	石川	富山	上田蠶絲專門學校一覽										
					村松中學校										
大町中學校	長野中學校	飯田中學校	伊那中學校	松本第二中學校	松本中學校	野澤中學校	諏訪中學校	日川中學校	甲府中學校	葦崎中學校	三國中學校	七尾中學校	富山工業學校	高岡中學校	村松中學校
二							一	一	一						一
一五					二	一							一	一	
五	一	一	一	一	一	二	一							一	
一	一	一	一	一	一	一	一	一	一	一	一	一	一	一	一

上田蠶絲專門學校一覽

一六〇

兵 庫										大 阪				京 都			
佐用農蠶學校	豐岡中學校	瀧川中學校	第二神戶中學校	小野中學校	灘中學校	甲陽中學校	洲本中學校	伊丹中學校	北野中學校	茨木中學校	今宮中學校	日大附中學校	宮津中學校	舞鶴中學校	京都第三中學校	福知山中學校	
—	—	—	二	—	—	—	—	—	—	—	—	—	—	—	—	—	
—	—	—	—	—	—	—	—	—	—	—	—	—	—	—	—	—	
—	—	—	—	—	—	—	—	—	—	—	—	—	—	—	—	—	
—	—	—	—	—	—	—	—	—	—	—	—	—	—	—	—	—	

滋 賀	三 重	愛 知										志 太	濱 松	
富田中學校	宇治山田中學校	成章中學校	明倫中學校	西尾中學校	豐橋第二中學校	豐橋中學校	刈谷中學校	東海中學校	愛知中學校	津島中學校	熱田中學校	名古屋中學校	濱松第一中學校	志太中學校
—	—	—	—	—	—	—	—	—	—	—	—	—	—	—
—	—	—	—	—	—	—	—	—	—	—	—	—	—	—
—	—	—	—	—	—	—	—	—	—	—	—	—	—	—
—	—	—	—	—	—	—	—	—	—	—	—	—	—	—

六、入學志願者及入學者修業學校別

中學校	修業學校	
	入學試驗	養蠶科
第一回	一三二	三六
第二回	一一一	一八
第三回	七二	九
第四回	五四	四五
第五回	四六	二五
第六回	七三	二二
第七回	一四五	三三
第八回	一〇六	二二
第九回	七一	二四
第十回	八八	一五
第十一回	一三	五
第十二回	一五	三
第十三回	二七	二
第十四回	三三	一
合計	一三二	一三二
入學者	一三二	一三二
志願者	一三二	一三二
百分率	一〇〇	一〇〇
入對百人	一三二	一三二

學生

中學校	第一回	第二回	第三回	第四回	第五回	第六回	第七回	第八回	第九回	第十回	第十一回	第十二回	第十三回	第十四回	合計	入學者	志願者	百分率	入對百人
第一回	二五	一三	七二	二四	三三	一〇	一三〇	四七	三三	一〇	一三〇	四七	五八	六四	三六	二五	一三	一〇〇	二五
第二回	四九	二五	五七	二二	二二	二二	二二	二二	二二	二二	二二	二二	二二	二二	二二	二二	二二	二二	二二
第三回	六一	二二	八八	二二	二二	二二	二二	二二	二二	二二	二二	二二	二二	二二	二二	二二	二二	二二	二二
第四回	八四	三〇	一七	三〇	二九	二九	二九	二九	二九	二九	二九	二九	二九	二九	二九	二九	二九	二九	二九
第五回	一六九	三一	一七	三一	二六	二六	二六	二六	二六	二六	二六	二六	二六	二六	二六	二六	二六	二六	二六
第六回	一四三	二九	一四	二九	二六	二六	二六	二六	二六	二六	二六	二六	二六	二六	二六	二六	二六	二六	二六
第七回	一九八	二七	一六	二七	二二	二二	二二	二二	二二	二二	二二	二二	二二	二二	二二	二二	二二	二二	二二
第八回	一三二	二七	一六	二七	二二	二二	二二	二二	二二	二二	二二	二二	二二	二二	二二	二二	二二	二二	二二
第九回	一〇八	三〇	一五	三〇	二二	二二	二二	二二	二二	二二	二二	二二	二二	二二	二二	二二	二二	二二	二二
第十回	一四〇	二七	一五	二七	二二	二二	二二	二二	二二	二二	二二	二二	二二	二二	二二	二二	二二	二二	二二
第十一回	一四九	二八	一六	二八	二二	二二	二二	二二	二二	二二	二二	二二	二二	二二	二二	二二	二二	二二	二二
第十二回	一〇二	二九	一六	二九	二二	二二	二二	二二	二二	二二	二二	二二	二二	二二	二二	二二	二二	二二	二二
合計	一三二	一三二	一三二	一三二	一三二	一三二	一三二	一三二	一三二	一三二	一三二	一三二	一三二	一三二	一三二	一三二	一三二	一三二	一三二
入學者	一三二	一三二	一三二	一三二	一三二	一三二	一三二	一三二	一三二	一三二	一三二	一三二	一三二	一三二	一三二	一三二	一三二	一三二	一三二
志願者	一三二	一三二	一三二	一三二	一三二	一三二	一三二	一三二	一三二	一三二	一三二	一三二	一三二	一三二	一三二	一三二	一三二	一三二	一三二
百分率	一〇〇	一〇〇	一〇〇	一〇〇	一〇〇	一〇〇	一〇〇	一〇〇	一〇〇	一〇〇	一〇〇	一〇〇	一〇〇	一〇〇	一〇〇	一〇〇	一〇〇	一〇〇	一〇〇
入對百人	一三二	一三二	一三二	一三二	一三二	一三二	一三二	一三二	一三二	一三二	一三二	一三二	一三二	一三二	一三二	一三二	一三二	一三二	一三二

學生

第十四回	第十三回	第十二回	第十一回	第十回	第九回	第八回	第七回	第六回	第五回	第四回	第三回	第二回	第九回	第八回	第七回	第六回	第五回	第四回	第三回	第二回	
													一七	一三	一一	一〇	一一	二二	二二	二二	二七
													八	六	六	五	五	六	八	七	
六			一	二	一	二	一	二					一	三	四	五	六	五	八	一	
二							一	一	二										一	三	一
一	二	七	一	二									四	三	四	四	八	二	三	五	
三	一												一	二							
一	八	七	一	二	一	二	一	二	一				二	一	二	一	三	三	三	四	
五	一						一	一	一				九	八	七	五	五	七	一	九	
八	三	一	一	一	一	一	二	一					三	三	三	三	六	六	六	〇	
八	一							二					八	七	七	六	六	八	四	二	
二	一							五	〇				四	四	三	二	一	二	三	二	
九	四	〇	〇	〇	〇	〇	〇	〇	〇				〇	二	五	六	四	三	一	一	

一七一

農業學校

第十四回	第十三回	第十二回	第十一回	第十回	第九回	第八回	第七回	第六回	第五回	第四回
四七	三二	三八	五四	六五	四六	四四	四六	四三	三〇	二七
二	六	〇	二	五	六	六	五	一	八	九
二	一	二	二	三	二	二	三	一	二	九
二	七	〇	八	〇	四	三	一	九	二	九
三	六	八	五	一	六	五	四	七	八	五
三	〇	七	五	五	一	七	四	四	一	八
一	一	一	一	二	二	二	二	六	二	一
七	五	六	八	一	八	七	八	九	五	四
六	九	五	七	〇	一	四	一	六	三	四
五	三	九	八	八	四	三	九	〇	二	六
一	一	二	三	三	三	三	四	四	〇	二
五	八	六	四	〇	五	三	二	一	五	〇
六	四	六	七	八	八	三	三	二	三	三
二	二	二	一	七	九	一	三	二	二	四
七	二	九	一	七	九	一	三	〇	二	六

上田蠶絲專門學校一覽

一七〇

科別	養蠶科			製絲科			絹紡織科			教婦養成科		
	第一學年	第二學年	第三學年	第一學年	第二學年	第三學年	第一學年	第二學年	第三學年	第一學年	第二學年	第三學年
最高	二一、三月	二二、三月	二五、三月	二二、三月	二六、三月	二八、三月	二一、五月	二五、五月	二五、五月	一七、六月	一八、六月	一八、六月
最低	一七、二月	一八、三月	一八、三月	一七、三月	一八、三月	一九、三月	一七、五月	一八、五月	一九、五月	一五、八月	一六、八月	一六、八月
平均	一八、七月	一九、七月	二〇、七月	一八、七月	一九、七月	二〇、七月	一九、五月	二〇、五月	二一、五月	一六、七月	一七、七月	一七、七月

備考、平均ハ最高最低ノ平均ニアラス科別全生徒ノ平均ナリ

學生

一七七

七、學生生徒年齡調

(昭和十四年六月一日調)

計	計																		
	第九回	第八回	第七回	第六回	第五回	第四回	第三回	第二回	第一回	第十回	第九回	第八回	第七回	第六回	第五回	第四回	第三回	第二回	第一回
平均	二五、八〇	二五、八〇	二五、八〇	二五、八〇	二五、八〇	二五、八〇	二五、八〇	二五、八〇	二五、八〇	二五、八〇	二五、八〇	二五、八〇	二五、八〇	二五、八〇	二五、八〇	二五、八〇	二五、八〇	二五、八〇	二五、八〇
最高	九三、九八	九三、九八	九三、九八	九三、九八	九三、九八	九三、九八	九三、九八	九三、九八	九三、九八	九三、九八	九三、九八	九三、九八	九三、九八	九三、九八	九三、九八	九三、九八	九三、九八	九三、九八	九三、九八
最低	二、三〇	二、三〇	二、三〇	二、三〇	二、三〇	二、三〇	二、三〇	二、三〇	二、三〇	二、三〇	二、三〇	二、三〇	二、三〇	二、三〇	二、三〇	二、三〇	二、三〇	二、三〇	二、三〇
平均	三三、九	三三、九	三三、九	三三、九	三三、九	三三、九	三三、九	三三、九	三三、九	三三、九	三三、九	三三、九	三三、九	三三、九	三三、九	三三、九	三三、九	三三、九	三三、九

上田蠶絲專門學校一覽

一七六

第九 卒業者及修業者

一、卒業者氏名

(イロハ順)

養蠶科第一回 (四十五名)

大正三年

岩本市郎 市川恕平 波多野千里 原田兵衛 花岡作彌 本間直人 堀越彌策 藤勝四郎 萩野俊興 萩生俊興 高橋善吾 高須兵司 田附卯一郎

死亡

(牛山) 花岡作彌 死亡

(秋山) 萩生俊興 死亡

(菅沼) 高須兵司 死亡

(塚本) 玉木勝彰 鶴田定平 向山隆福 上原清夫 野澤泰治 大名省昇 大町省三 奥田達雄 工藤一三三 山本辰五郎 矢澤茂登一 丸山俊一郎 松村季美

死亡

松野正一 松澤德榮 牧野金治郎 福谷朝太郎 小山庸人 朝倉末吉 酒井末吉 (北原) 酒井末吉 佐谷戸健次郎 組村健次郎 湯川秀夫

死亡

水野米太郎 宮城嘉貞 宮川寅之助 篠原善次 篠田平三郎 清水達太郎 森干城 菅原勇治 菅澤隆三

養蠶科第二回 (三十三名)

大正四年

飯島正胤 幾田精一 磯野良知 死亡(有賀)原亮敏

濱井壽夫

林新一

穂坂小牧

堀本一治

朝長勝治

(八峯) 戸倉惣兵衛

(西村) 小川敬之助

小川保

小高翁

小笠原重

大石卓爾

唐澤正平

(久保田) 高島秀雄

(今井) 田中福雄

倉澤美徳

稻石佐一

林周藏

小見益男

菊田恭一

卒業生

養蠶科第三回 (二十八名)

大正五年

(伊太郎) 加藤喜一郎 塚田誠彦 小(林) 都築禮二

養蠶科第四回 (二十一名)

大正六年

中山鑑一 中澤勝也 (河野) 大河原佐之助 栗林悦 久保田正樹 八木誠政 小林正巳 近藤正巳 寺島親雄 安孫子文彌

死亡

(中島) 田中康雄 吉村健吉 吉野健吉 二宮九二 市村幹司 市村九二

死亡

(甲斐) 五島真喜太郎 小松啓也 栗原道茂 野崎清之 岡部康之 中尾小太郎

死亡

(角田) 岸本昌造 坂本昌造 佐藤尙雄 齋藤格次 齋藤格次 青木針三郎 佐藤久太郎 青木針三郎 青木針三郎

死亡

(甲斐) 五島真喜太郎 小松啓也 栗原道茂 野崎清之 岡部康之 中尾小太郎

一七九

一七八

(佐々木) 三橋 宜次

養蠶科第五回 (二十八名)

大正七年

堀越 田治
片岡 清治郎
影浦 年丸
田中 照
田附 由治郎
田村 三郎
長瀬 深見
中島 靜太郎
浦山 藤吉
尾見 祐八
栗原 武章
丸山 武夫
後藤 宰一
江頭 辰雄

死亡

秋山 愛次郎
荒牧 伊勢美
天田 音三郎
齋藤 繁太郎
雜賀 喜久三
弓野 弘
岸野 潤一
岸村 壽命
白澤 幹
式田 定千代
日比野 一夫
平井 洋一
樋口 琢磨
關田 九平

養蠶科第六回 (二十九名)

大正八年

堀越 田治
片岡 清治郎
影浦 年丸
田中 照
田附 由治郎
田村 三郎
長瀬 深見
中島 靜太郎
浦山 藤吉
尾見 祐八
栗原 武章
丸山 武夫
後藤 宰一
江頭 辰雄

死亡

關田 九平

(啓藏) 野本 治兵衛

死亡

橋本 廣
萩原 孫三
富岡 泰
小野 正男
大井 學
太田 慎一郎
精谷 遠三樓
金見 文夫
横山 康一郎
竹内 清
村田 勻
宇多田 泰熊
井上 克巳
居相 泰一
井出 滿藏

死亡

(黒住) 井上 克巳

養蠶科第七回 (二十六名)

大正九年

橋本 武光
川島 甲一
可兒 良夫
鍵谷 傳

死亡

梶田 廣貞
田中 泰二
土岡 光郎
中田 太郎

(渡邊) 小 山 幹太

小 山 幹太
小林 勳
小 林 眞
齋藤 菊雄
櫻井 吉利
貞包 新旭
佐藤 俊三
藍原 克巳

養蠶科第九回 (三十名)

大正十一年

原 明種
原 清志
西山 三
越智 岩平
萩野 上風
川村 吉太郎
門平 潤一郎
勝又 藤夫
金崎 眞英
柏倉 豊吉
田口 富五郎
竹内 虎夫
中島 文雄
大池 文彰
大高 雄三

死亡

安 伸
万石 安太郎
小口 一枝
後藤 仙彌
小松 茂久
安島 義久
天野 末治
佐藤 愛之
佐藤 彰二
佐藤 重太郎
岸 善亮
四方 定雄
清水 貞治
鈴木 貞治

死亡

(柴田) 天野 末治

養蠶科第八回 (十八名)

大正十年

上林 多兵衛
小野 修二
黒木 農夫
久保田 昌人
窪田 眞作
山本 岩三郎
前田 龜雄
松久 龜雄
間宮 成吉

死亡

福宮 繁
藤崎 武良
天野 武良
齋藤 舍
岸田 繁雄
味知 廉三
宮島 庄平
本谷 良雄
森本 爲之助

死亡

岩瀬 義夫
二木 猪一
堀場 友一
細川 護
萩野 徹一
高橋 汎一
吉川 孟文
根岸 丑之輔
中島 茂司

(柴田) 高橋 汎一

(三輪) 小 林 繁

永田 善之助
緒方 義七
桑田 庄七
小島 杉門
齋藤 鳳一
坂田 正贊
宮崎 清治
日野 光平

養蠶科第十回 (十七名)

大正十二年

伊藤 喜代
小澤 周一郎

死亡

萩原 幸胤
門田 秀太郎