

4

5

村勢要覽

昭和十三年版

北海道紋別郡下渚滑村

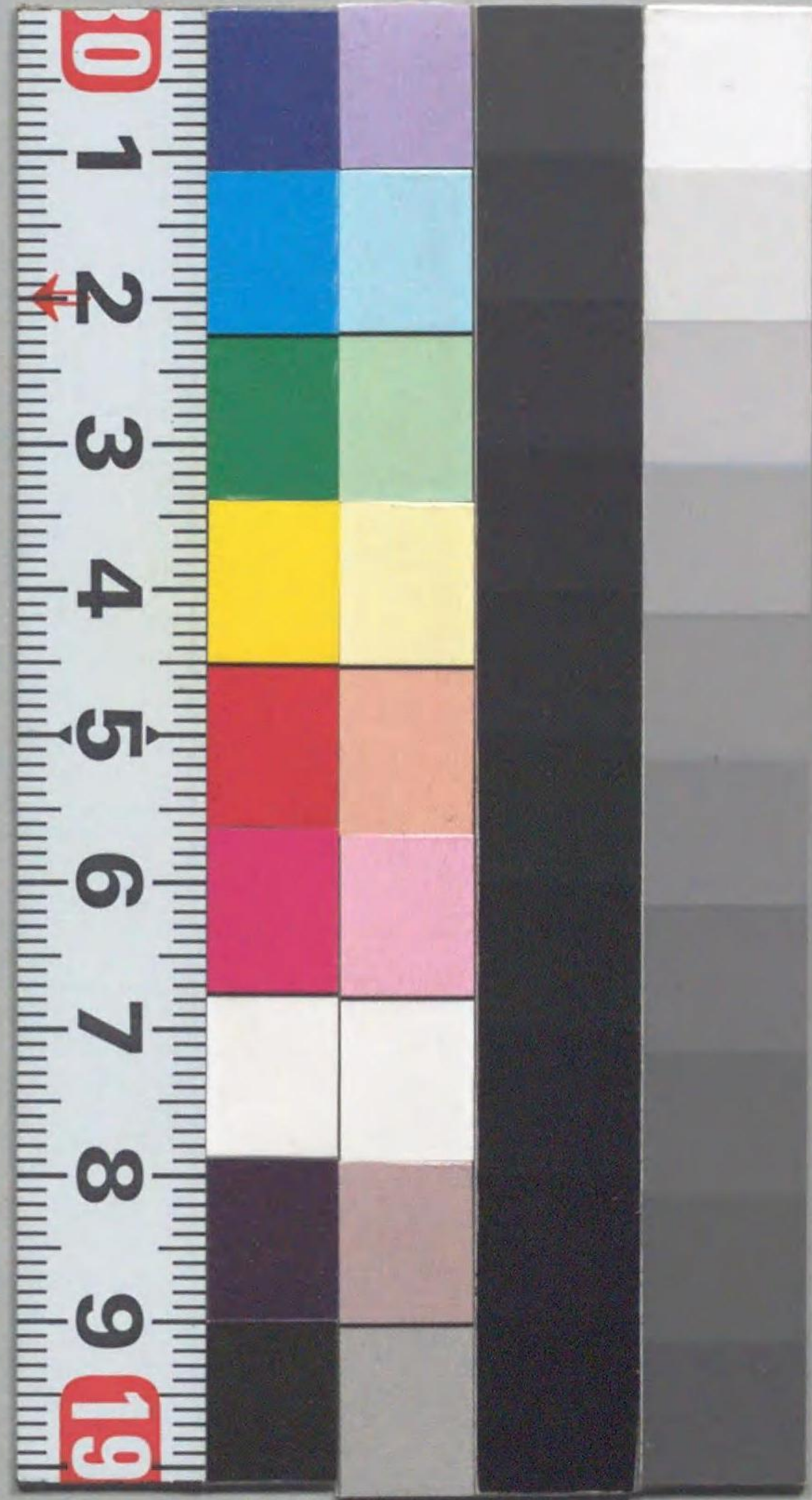
Y994-J7180



1200800923666



Y994-J7180



384
631

	卍	卍	⊗	⊙	⊕	⊙
村	準	寺	神	學	停	郵
地	方	費			車	便
界	道	院	社	校	場	局

凡例



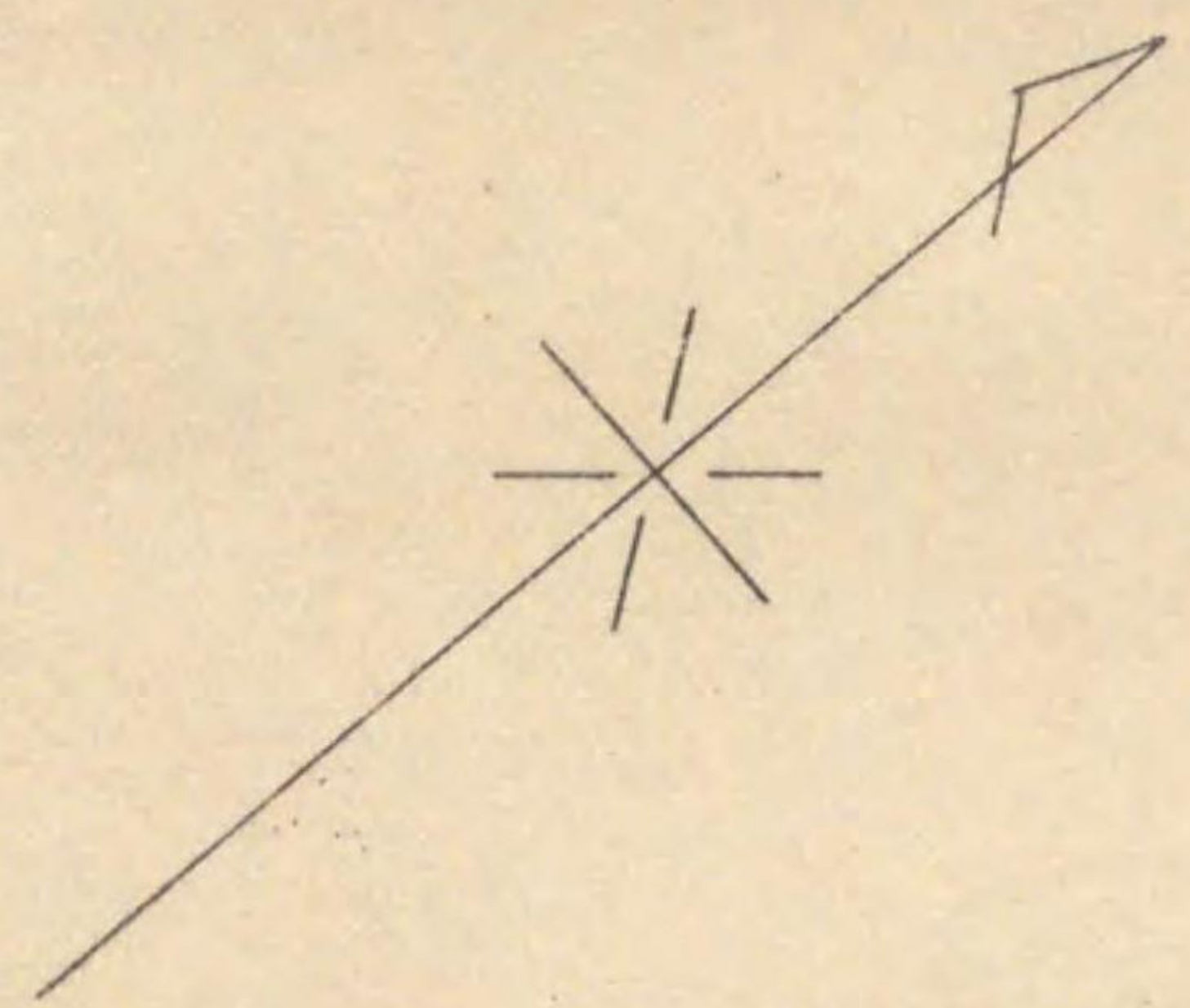
Y994
J7180


 I 種
W

 1200800923666

384
631

⊕	馬	治	○	○	○	⊗	⊙	⊕	⊙	凡	例	
酪聯滑工場	家畜市場	治水工場事務所	農產物檢査所	河川監視員駐在所	巡查駐在所	村界	準地方費	寺	神學	停車場	郵便局	役場



Y994
J7180


 I 種
 W

 1200800923666

村勢一斑



本村ハ北見國紋別郡ノ中央ニ位シ面積六方里ヲ有シ東ハ紋別町西ハ興部村ニ連リ南ハ上渚滑村ニ隣接シ北ハオホツツ海ニ面ス本村字ウツノ原野ハ西南ニ長ク低峰數條ノ小山脈連リ渚滑川ノ支流ウツノ川ハ此ノ原野ヲ貫流シテ本流ト合シオホツツ海ニ注グ渚滑川及其ノ支流ノ流域一帯ハ地味肥沃ニシテ農耕適地トシテ豊富ナル資源ヲ有シ北見地方ニ於ケル豐穰ノ地トシテ知ラル

極暑攝氏三十四度極寒零下十八度ヲ昇降ス

國有鐵道名寄線渚滑驛ハ本村役場所在地タル渚滑市街ニ在リ北見瀧上線ノ分岐点ニシテ本村交通ノ要路タリ地方費道稚内網走線ハ興部村ヨリ鐵道線路ニ沿ヒ紋別町ニ至ル準地方費道網走瀧上線ハ本村基線三線交叉点ヨリ分岐シ鐵道線路北見瀧上線ニ沿ヒ上渚滑村ニ到ル村道ウツノ原野道路ハ準地方費道網走瀧上線渚滑原野九線ヨリ分岐シウツノ原野ニ至ル

沿革

本村最古ノ歴史ハ記録ニ徴スベキモノナキヲ以テ明カナラザルモ元紋別外四ヶ村戸長役場ノ管轄ニ屬シ明治三十三年十一月一日分割シテ下渚滑村五線ニ戸長役場ヲ置カレタルニ始マル明治二十六年木村嘉長堀川泰洋等ノ一族四戸翌二十七年九月ニハ高知縣岩田宗晴移住シ小規模ノ製糖工場ヲ開キ又同氏ノ勸誘ニ依リ德島縣ヨリ二十二戸明治三十年ニハ宮崎高知縣ヨリ百八十戸移住セシメ次デ豊村品藏飯田嘉吉等ノ一團其ノ他陸續ト移住シ漸次渚滑川ニ沿フテ奥地ニ開拓セラレ明治三十一年秋大洪水ノ爲甚大ノ被害アリシモ其後豐作相續キ又移民續々増加ス明治三十六年渚滑村十四線ニ應舎ヲ移轉シ同三十九年四月ニハ五百戸ヲ算スルニ至レリ更ニ大正四年五月二十線ニ移轉越エテ大正十三年四月三十四線ニ現在ノ母村上渚滑村役場ヲ移應スルニ至リタリ大正十年名寄線ノ全通大正十一年渚滑市街ニ電話開設電燈ノ設備等アリ同十二年北見瀧上線開通同年鐵道機關庫ノ建設アリテ異數ノ發達ヲ示シタル結果茲ニ分村問題起リ與論之ニ傾キ當局亦其ノ必要ヲ認ムルニ至リ昭和七年六月一日ヲ以テ行政區劃ヲ上渚滑村十一線ヲ境界トシテ分割シ下渚滑村ヲ置キ二級町村制ヲ實施スルニ至レリ

役場位置

北海道紋別郡下渚滑字渚滑原野基線二三番地ノ八

長村代歴	
就職年月日	昭和七年六月一日
解職年月日	昭和九年七月六日
在職期間	二年一ヶ月
職名	大石 氏

土地		農	
下渚滑村總面積	九四、一〇〇方軒 六、二八八方里	耕作地	計 九三、二七〇反
區分	區分	計	計
國有林	三二、一〇〇反	開墾地	計 一、一〇〇反
私有林	六二、六〇〇反	荒地	計 一、一〇〇反
鐵道用地	五、四〇〇反	復舊地	計 一、一〇〇反
學校用地	六、五〇〇反	換地	計 一、一〇〇反
公衆用路	二、一〇〇反	計	計 一、一〇〇反
其他	九、八〇〇反	住宅地	計 一、一〇〇反
合計	九四、一〇〇反	工場及倉庫地	計 一、一〇〇反
		河道及川路	計 一、一〇〇反
		荒地	計 一、一〇〇反
		變地及換地	計 一、一〇〇反
		計	計 一、一〇〇反
		增減	計 一、一〇〇反

地		農	
民有地	計 九三、二七〇反	耕作地	計 九三、二七〇反
畑地	計 九三、二七〇反	開墾地	計 一、一〇〇反
山地	計 九三、二七〇反	荒地	計 一、一〇〇反
宅地	計 九三、二七〇反	復舊地	計 一、一〇〇反
山林	計 九三、二七〇反	換地	計 一、一〇〇反
其他	計 九三、二七〇反	計	計 一、一〇〇反
積算	計 九三、二七〇反	住宅地	計 一、一〇〇反
其他	計 九三、二七〇反	工場及倉庫地	計 一、一〇〇反
		河道及川路	計 一、一〇〇反
		荒地	計 一、一〇〇反
		變地及換地	計 一、一〇〇反
		計	計 一、一〇〇反
		增減	計 一、一〇〇反

現在世帯	八	男	一、三三五	女	一、二五〇	計	二、五八五
及同人口	四八五	男	一、三三五	女	一、二五〇	計	二、五八五
世帯數	八	男	一、三三五	女	一、二五〇	計	二、五八五
一人一戸平均	五、三	男	一、三三五	女	一、二五〇	計	二、五八五

地積面地有民 種別 反別賃賃價格 免租地 無租地 合計

現在世帯 世帯數 男 女 合計 一人平均

區別 區名 戶數 男 女 合計 平均

口戶別 業名 戶數 業名 戶數 業名 戶數

行政 村 員吏 收入役 書記 補 雇 計

教育 學校 兒童 學齡 總數 男女 計

宗教 寺院 教會 神職 住職 布教師

農作 農戶數 耕作 耕作 耕作 耕作

畜產 牛 家 雞 鴨 蜂 乳 卵

林產 木 炭 薪 薪 薪 薪

畜產 牛 家 雞 鴨 蜂 乳 卵

林產 木 炭 薪 薪 薪 薪

工業 木 炭 薪 薪 薪 薪

工業 木 炭 薪 薪 薪 薪

行政 議員 村會 常設 學務 區長 方面 統 臨時 計 選舉者 昭十二年九月十五日現在 衆議院議員 道會議員 村會議員 陪審員資格者

本村小學校ハ僅カニ高等科併置一、尋常小學校一ノ二校ノ ミナレドモ、位置ハ何レモ適切ニシテ風紀衛生上影響ヲ及 ボス憂ナク通學區域ハ何レモ一里内外ニシテ通學上便利ナリ 昭十三年四月一日現在

育 教員 訓練 指導 准指導 代用教員 合計 男 女 男 女 男 女 男 女 男 女 男 女 男 女 男 女

宗社 神前 神前 神前 神前 神前 神前 神前 神前 神前 神前 神前 神前 神前 神前 神前 神前

農產 種別 作付反別 收穫高 價格 作付反別 稻 粟 麥 燕麥 小麥 大豆 豌豆 長豆 長時薯 金鈴 馬鈴薯 鹿茸 玉蜀黍 稗子 小豆 大豆 燕麥 小麥 裸麥 糯麥 粳米 籼米

ニアリ本村農業經營上副業トシテ重要ナル地歩ヲ占ム 本村ハ其ノ昔鬱蒼タル森林地ナリシ爲造材盛ンニシテ良材ノ 出多クシシモ農業ノ發達ニ伴ヒ民有林縮少セラレタル結果 今ヤ殆ンド國有林ノミトナリ僅カニ住友有林ヨリ年々二萬 圓程度ノ産額ト村有林ヨリ薪炭材若干ノ産額ヲ見ルニ止マル

林 種類 數量 價額 公有 私有 合計 炭 薪 薪丸 薪丸 炭丸 炭丸 炭丸 炭丸 炭丸 炭丸

工産 物産 種類 數量 價額 製

水産 漁獲物 種類 數量 價額 鯉 鱒 鮭 鱈 鰻 鰻 鰻 鰻 鰻 鰻 鰻 鰻 鰻 鰻 鰻 鰻 鰻 鰻 鰻 鰻

水産業者 養殖場數 養殖場面積 種類 數量 價額 單價 高價 養殖場數 養殖場面積 種類 數量 價額 單價 高價

村 歲入 歲出 豫算 村種 稅目 豫算額 雜費

五四三二一

一、二、三、四、五、六、七、八、九、十

一、二、三、四、五

010

011

012

013



昭和十三年十一月五日印刷
昭和十三年十一月十日發行

【非賣品】

發行所 北海道紋別郡下渚滑村役場

札幌市南八條西十八丁目

印刷者 飯 村 昌 弘

札幌市南八條西十八丁目

印刷所 札幌石版活版印刷所

電話三二七二番
振替小樽三五四五番

