



国立国会図書館 風俗金魚傳 208-680



ガラス使用



風俗金魚傳四編

上

208  
4  
680

喜悲哀楽互  
 摘有<sup>上</sup><sub>下</sub> 移  
 秋<sup>冬</sup> 四<sup>節</sup>  
 曲<sup>多</sup> 寄<sup>川</sup>  
 赤<sup>人</sup> 玉<sup>安</sup>  
 編 画





五

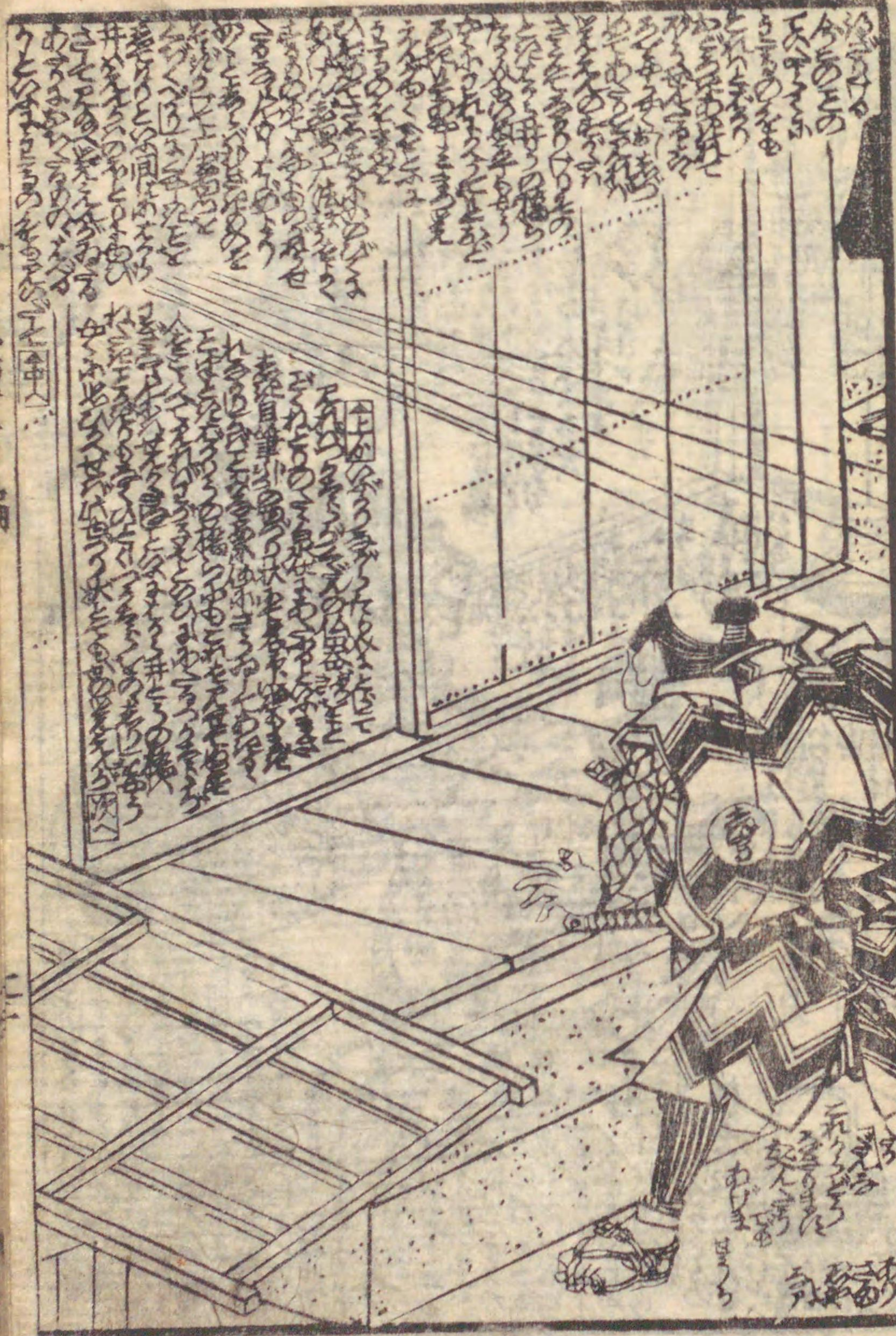


金魚傳下冊

曲亭馬琴作 江戸兩國吉川町  
歌川國直画 大黒屋平吉板  
風俗金魚傳第四編



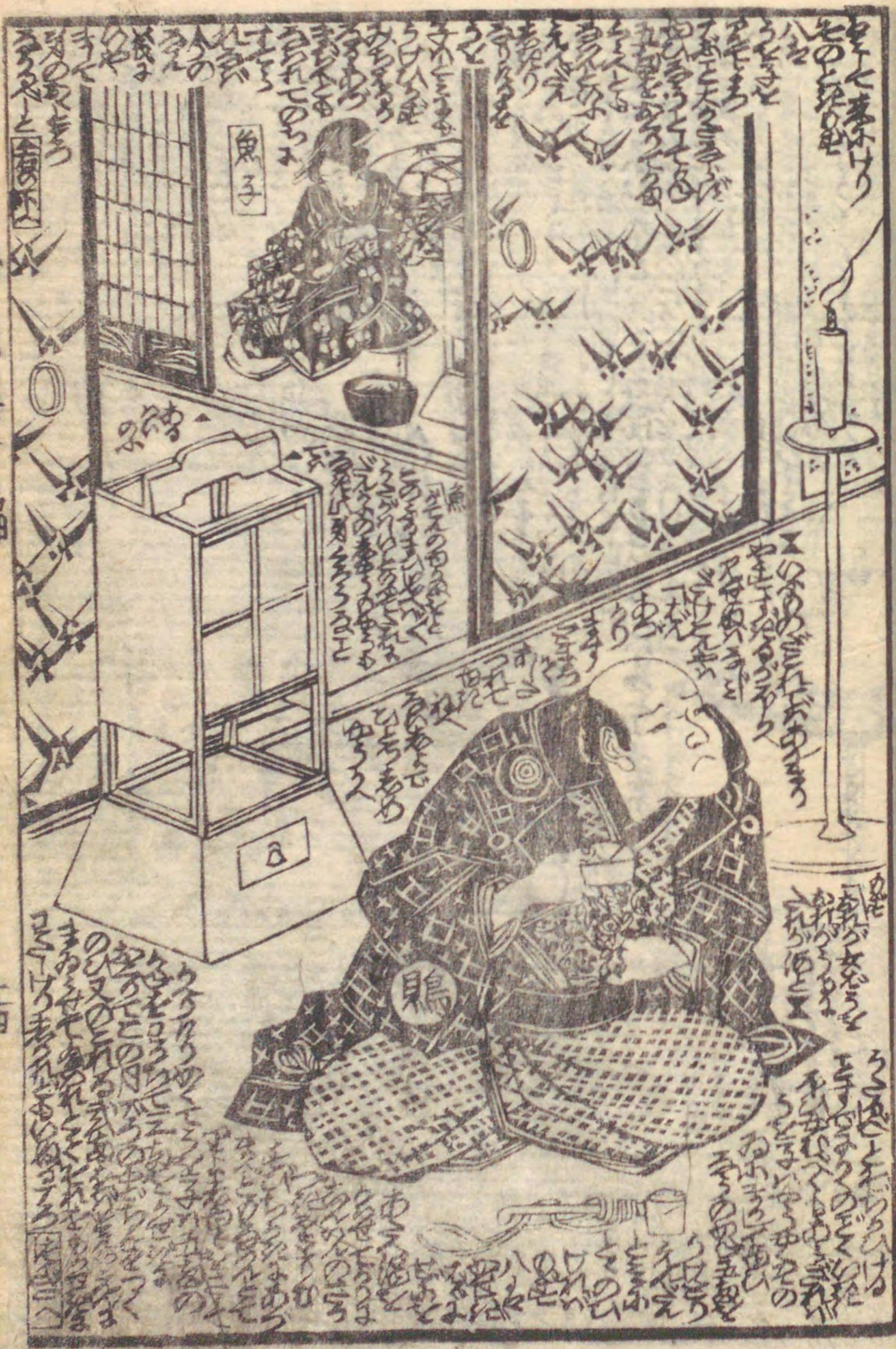












魚子

鳥

金魚伝















金魚傳下巻

十一



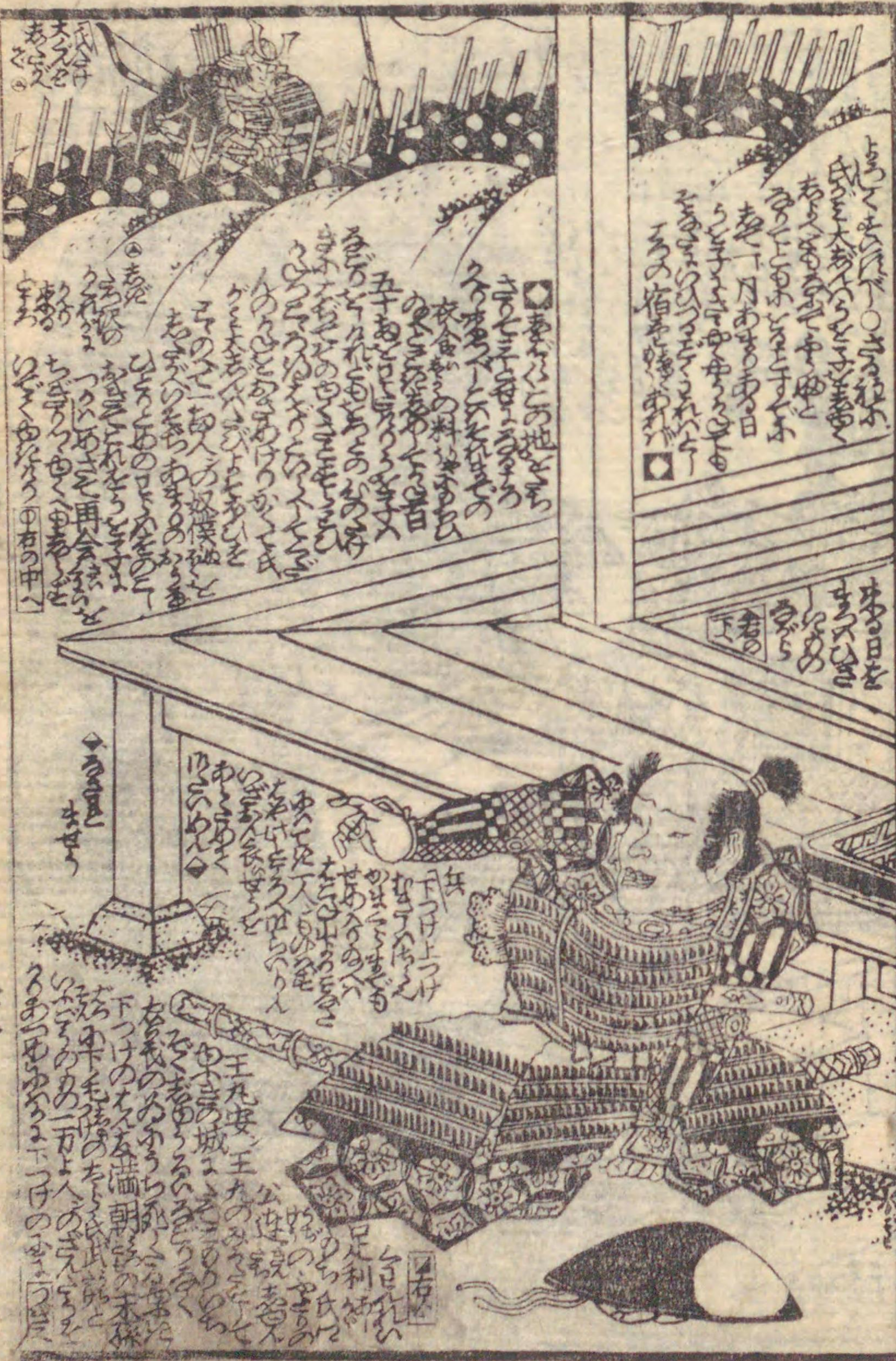




金魚傳 下編



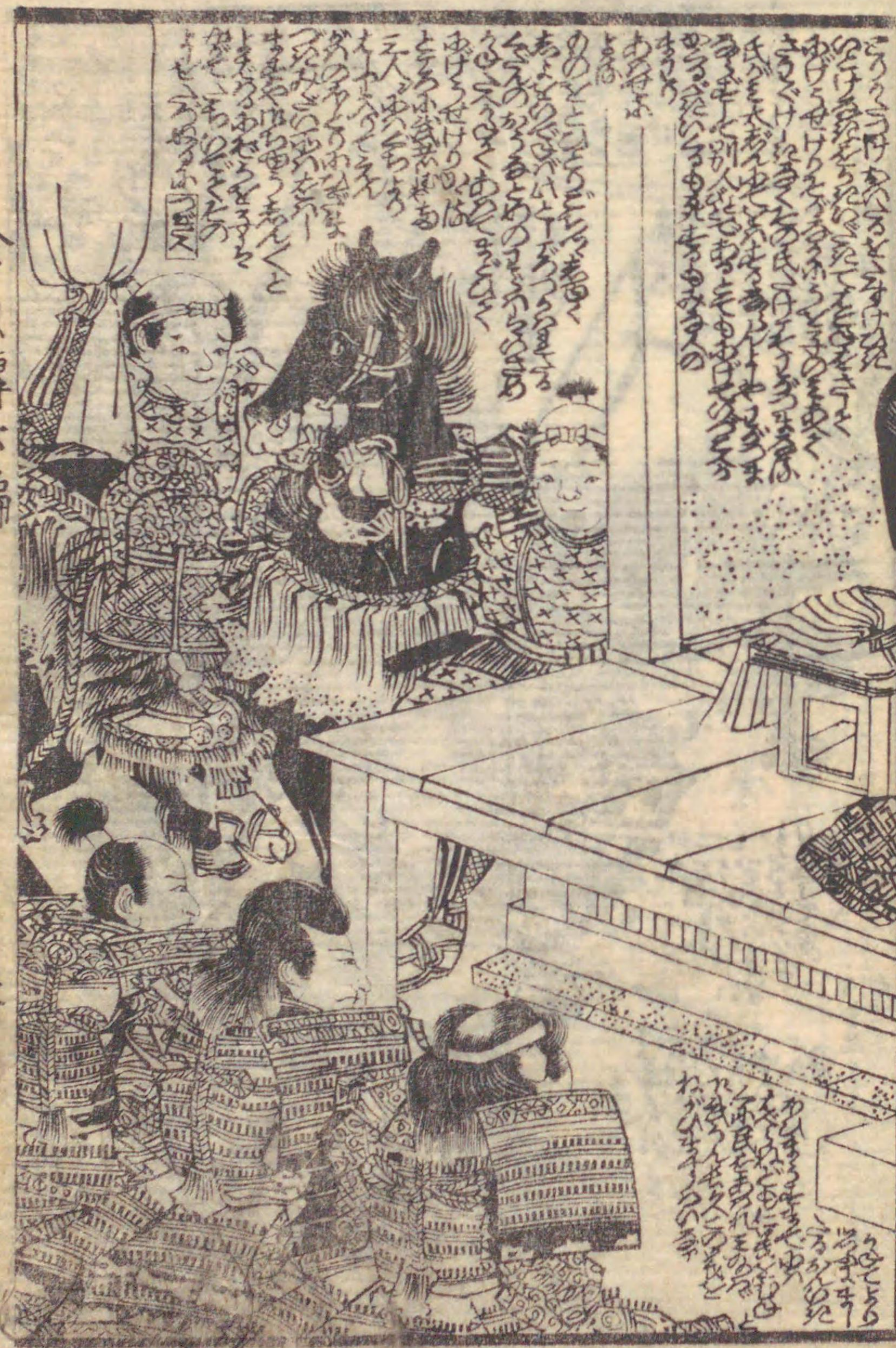




金魚傳 下巻









松壽堂藏販略目録

清懷中折本手本内目錄  
 浄家改撰消息往来  
 妙用文章  
 古粧採  
 高月用文章  
 早学用文章  
 實語教童子教  
 當時用字習物

奥州松島八景之圖 唐紙一枚摺  
 前北齋爲一老人筆  
 加目位算早割塵劫記 全一冊  
 繪本平家物語 松亭金水譯  
 分間御江戸圖 一枚摺  
 松壽年代記 両面摺  
 裏面將軍歴代之初め法氏重宝と云ふ事

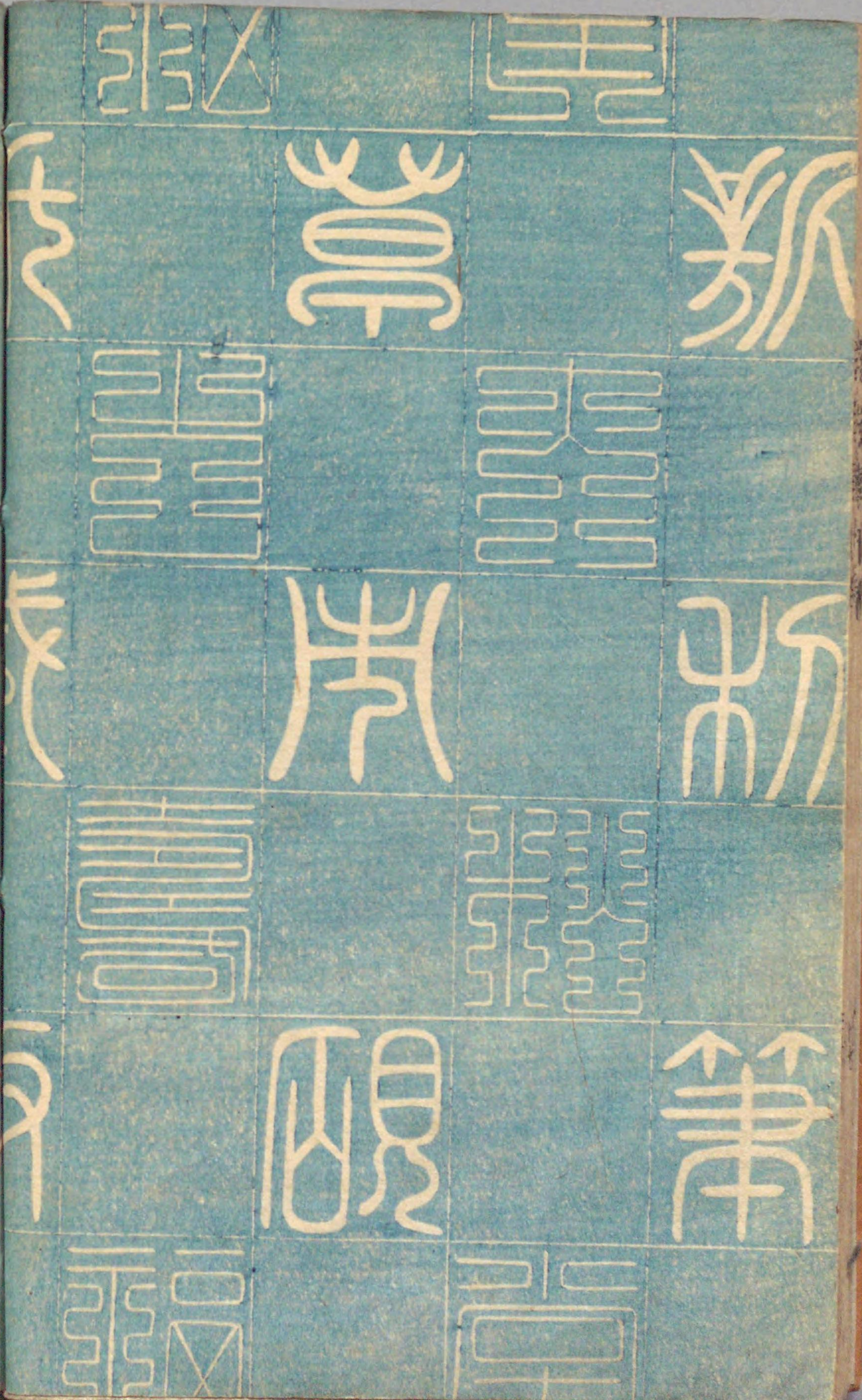




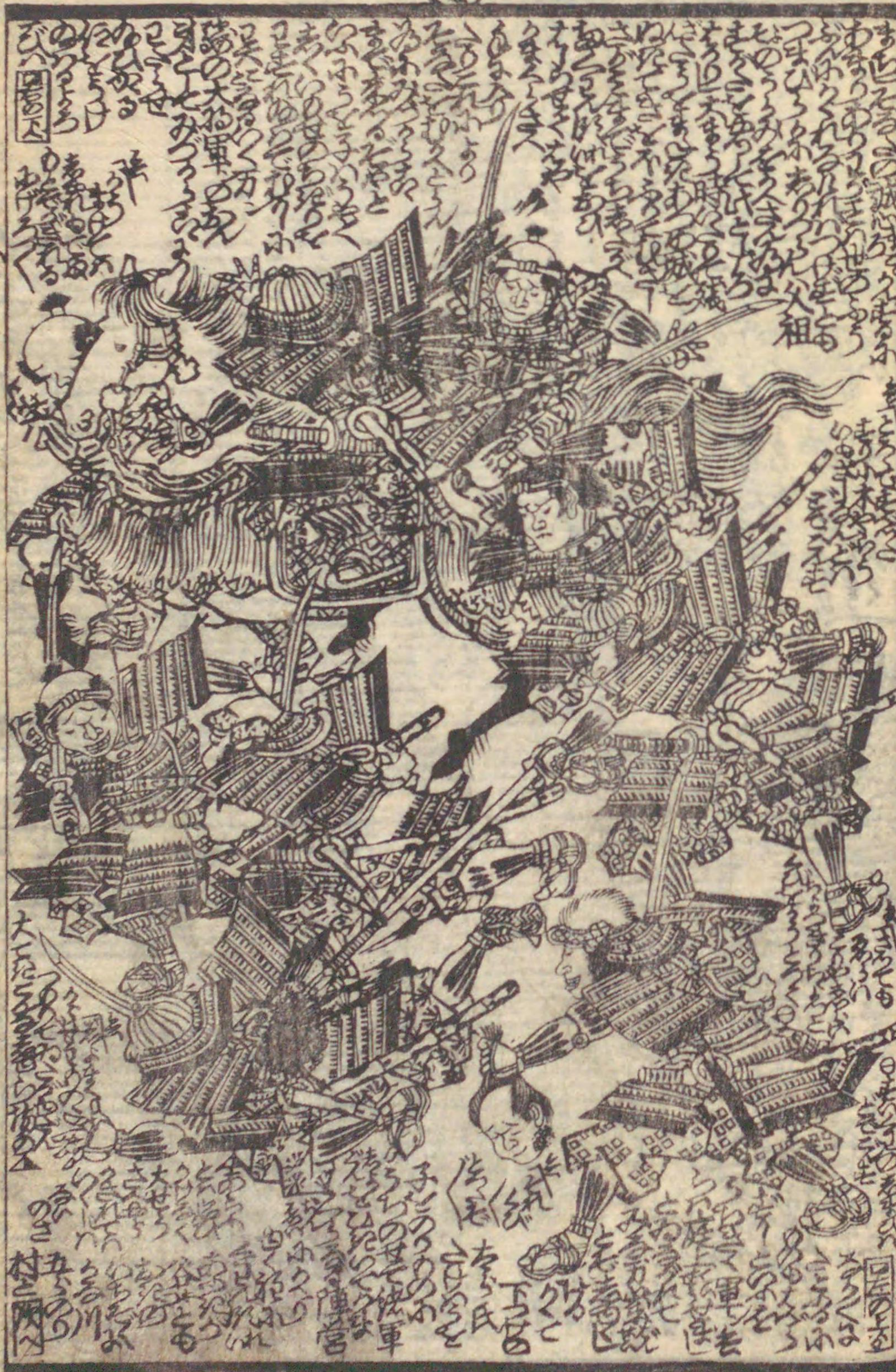
風俗金魚傳四編

下

立河川 捧 志都  
 散志 良元  
 和善 善陀之  
 堰苗豆 御前 辺  
 曲亭馬琴作  
 歌川國安画







金魚傳下編

七

曲亭主人  
 歌川手集  
 風 國安画  
 倍 金魚傳  
 兩國吉川街  
 松壽堂販



第  
 四編

ま  
 の下









金魚傳下編

金魚傳下編







風俗金魚傳

七四



金魚傳下巻

七五











金魚傳下編

九



金魚傳下編

十



















金魚傳下巻





208  
4  
680

松壽堂藏略目

國字水滸傳

仙果作  
國芳画

三交居  
役者聲色早合点  
似顔画入國貞画

天保大雜書方々曆

此書の人間一巻を主にして  
神仏のありさまを今も  
男女相性毎相万年曆の  
後者面々の世を  
時代の支分故に  
多分とせざるべし

風俗金魚傳  
歌川國直画

魚子の考が天に通  
うりその金魚を  
又編りしもの

此仙女香  
美玄香  
一色四十八文  
七生町平吉

地本錦繪問屋  
江戸兩國吉川町

大黒屋平吉

家傳神女湯...  
精製奇麗...  
能胆重丸...  
婦人...  
製茶本家...  
松所元盛...



馬琴作

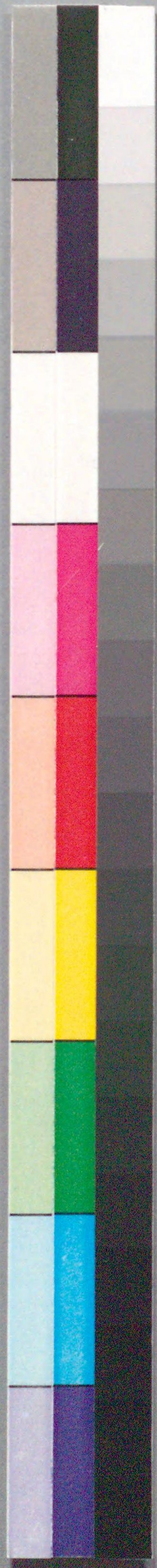
國安画



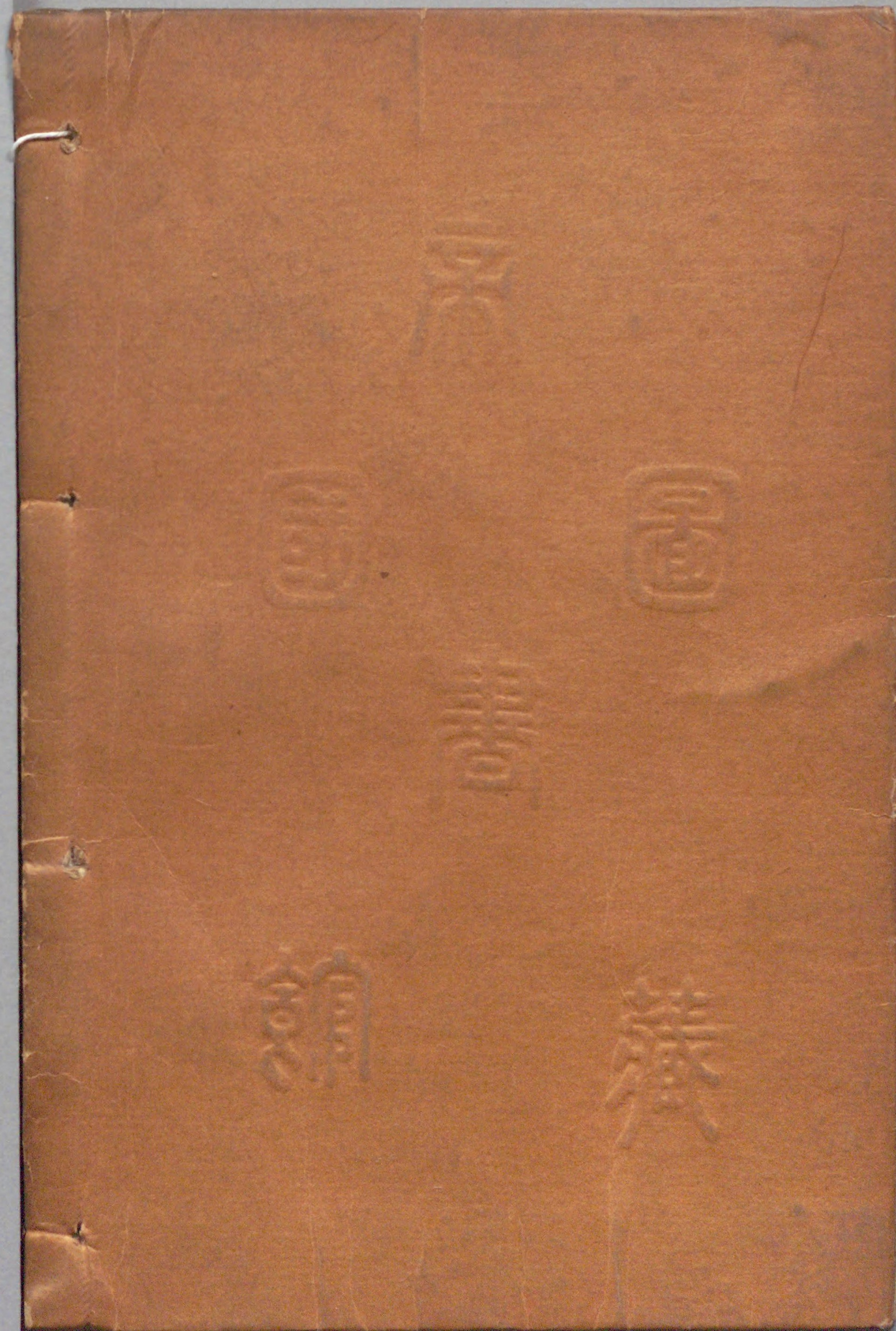
208  
4  
680

新	葉	新
新	葉	新
新	葉	新
新	葉	新
新	葉	新
新	葉	新
新	葉	新
新	葉	新
新	葉	新
新	葉	新





国立国会図書館 風俗金魚傳 208-680



ガラス使用

