

醫心方順抄。一名久呂久左。字鏡夜惠禰。一名久留奈

百合 由利京刻二本藥樣。輔仁和名等同。

紫參 知々乃波久左京本若狹。輔仁和名等同。知々波久左真享本近江。

欸冬花 也未布支真享刻二本相模。案輔仁和名等。也未布々岐順抄同。一名夜末布木。一名於保波。

牡丹 布加美久左京本中宮齋宮。真享本伊勢。刻也。未多知波奈。真享本中宮雜給。輔仁和名等同。

木防己 阿乎都々良京刻二本近衛。京本阿乎加都良。真享本安房。案醫心方。一名佐禰加都良。字鏡佐。康賴和名。一名都々良。一名波末布支。字鏡一云神衣比。

澤蘭 佐波阿良々支京刻二本大和。案輔仁和名。一名阿加末久左。順抄醫心方同。

地榆 惠比須禰真享本新羅使山城出雲安藝。刻本安房。京本阿也女久佐。真享本伊勢。阿也女太毛。真享本攝津。輔仁和名等同。阿古佐。真享本中宮。醫心方。一名衣比須久左。康賴和名。一名也未不之。

白前 乃加々美真享京二本近江。輔仁和名等。乃加々牟。案醫心方加々牟。莊庄。乃康賴和名。加々美久左乃禰。

百部根 保止都良刻本出雲。保。輔仁和名。醫心方作。布。順抄作。保。康賴和名。良作。留。

土瓜 比佐古真享本阿波。輔仁和名等。古作。比佐古。真享本阿波。案輔仁和名。一名美乃波。醫心方順抄同。康賴和名。美乃波左。

薺危 左支久左奈刻本新羅使山城三河。真享本阿波。案輔仁和名。一名美乃波。醫心方順抄同。康賴和名。美乃波左。

高粱蕒 諸本不注和名。案據葦葎子旁注。當呼如香蓮香。輔仁和名等。加波禰久左。一名久禮乃波之加美乃宇止。康賴和名。宇止三字无。

熟艾 也以久左京刻二本中宮。也以波久左。刻本。

大黃 於保之京本鵜月東宮雜給。真享本中宮齋宮尾張。陸奥。刻本近衛衛門。輔仁和名等同。

桔梗 阿利乃比布支刻本元日宮。真享本鵜月山城播磨安藝。輔仁和名等同。真享本元日齋宮。京本齋宮。刻本近衛兵衛。平加止々支。真享本元日。齋宮。刻本近衛兵衛。輔仁和名等同。阿利乃比布支久左。

甘遂 仁波曾真享本近衛渤海使武藏。輔仁和名。案輔仁和名等。一名爾比曾。順抄醫心方同。康賴和名。波作和。案輔仁和名等。真享本唐使尾張美濃安藝長。波末多加奈乃美。真享本末加良之。京本中宮。刻本中宮。加良之。刻本中宮。案輔仁和名等。一名阿之奈都奈。一名波末世利。

澤漆 波也比止久左真享刻二本近江。波也比止久左乃禰。真享本案禰當作女。輔仁和名。一名名。大載。和名波也比止久左乃女。醫心方和名。康賴和名亦云。大載苗也。字鏡。大載苗生時。波衣草苗。證類本草。陶隱居云。此是大載苗。圖經本。

大戟 波也比止久左京本中宮美作。刻本中宮阿波。真享本美作阿比。比々良支。真享本元日。京本元日。鵜月雜給。近衛。刻本。鵜月雜給。

大比々良支真享本。案字鏡。念昆須。一云波良草。

旋覆花 加末乃都保京真享二本安房。康賴和名。案輔仁和名。一名加末保。醫心方同。輔仁和名。醫心方无。乃字。案輔仁和名。

延喜式附錄

千七百七十九







末都乃保止。

松脂 末都也爾貞享本藤月下總。刻京二本藤月。○輔仁和名醫心方乎加末都乃也爾。康賴和名安加末都乃也爾。

柏子人 比乃美貞享本美濃。○醫案輔仁和名。加陪乃美。順抄。柏。和名加陪。康賴和名。乃呂乃支。

桂心 諸本及輔仁和名醫心方等不注和名。順抄。女加豆良。醫心方牡桂箇桂共云唐。且齋宮式用藥中有桂心。而此寮諸國貢進中无桂心。當時無桂心可知。又天曆中震旦人長秀使人採桂宮之桂梢。釋試桂心。曰。稍勝於舶來。其事見今昔物語。長秀指為桂心者。蓋枝中之肉也。千金方校正凡例所謂桂心是也。是以加豆頁為桂者可證。

杜仲 波比末由美貞享本尾張若狹但馬。京本安房。刻本尾張。○輔仁和名等同。案康賴和名。末由美乃支乃加和。字鏡。一名尿万由美。

楓香脂 諸本不注和名。輔仁和名。加都良。順抄。乎加都良。醫心方。加都良乃安不頁。康賴和名。加都良乃也仁。

蔓荊子 波末波布貞享本若狹。○輔保會支。貞享本若狹。案仁。和名等布作比。與真椒混。

牡荊子 乎止呂波貞享本伊豆。案順抄。漢語。奈末江乃木。康賴和名。太都乃支乃美。輔仁不注和名。康賴和名云。山近江州。輔仁和名醫心方共云。殖近江國。貞享本伊

與國牡荊子旁注。唐。殖近江國。不注和名。

寄生 也止利支貞享刻二案輔仁和名醫心方共云。桑上寄生。和名。久波乃支乃保也。順抄。寄生。和名。夜止里木。一名保夜。

荳蒴 尾張國作二。牟古支。京本伊勢美作。○牟古支乃加波。京刻二。荳蒴皮。○輔仁和名等同。

黃蘗 伎波太京本中宮。刻本中宮近衛。○輔仁和名等同。

木蘭 太等作二。諸本及輔仁和名不注和名。醫心方順抄。和名如字。

薰陸香 諸本及輔仁和名不注和名。康賴和名。安加太末。出奧州。

榆皮 伊陪爾貞享本伊勢。○醫心方同。加爾禮乃加波貞享本紀伊。○輔仁和名醫心方順抄共也爾禮。案加也。假字每混誤。然於其後則有不可改者。此加字。亦猶家鷄之加。康賴和名。爾禮。

檜杞 久古刻本相模。京本甲斐出雲。貞享本武藏下野。○康賴和名字鏡同。順抄。俗音久古。案輔仁和名醫心方。奴美久湏爾。順抄云。奴

橘皮 諸本及輔仁和名不注和名。醫心方順抄。橘。和名太知波奈。順抄。甘皮。和名木加波。

厚朴 保々乃加波貞享本藤月。刻本藤月近衛。京本齊宮近衛。○康賴和名順抄同。安輔仁和名醫心方順抄。保々加之波乃木。醫心方卷第。阿都保々。

枳實 加良多知刻本藤月。近衛。○輔仁和名醫心方同。加良久曾知貞享本。藤月。

枳殼 加良多知京刻二。本加賀。



案輔仁和名醫心方諸藥和名。有<sub>二</sub>枳實<sub>一</sub>而無<sub>二</sub>枳殼<sub>一</sub>。康賴和名。枳實。加良多知乃美。枳殼。加良多知乃加波。  
 山菜萇 以多知波之加美京本尾張○輔仁和名等同也。末波之加美京刻二本藥機。加良波之加美木工。案輔仁和名。一名加利波乃美。康賴和名。康賴和名。一名佐波久美。  
 吳秦萇 加良波之加美京本尾張○輔仁和名等同。加波々之加美刻本中宮近衛維給兵衛渤海使新羅使丹波。京本雜給新羅使出雲。貞享本兵衛渤海使丹波。○順抄同。波之加美刻本內匠案康賴和名。一名伊太知支。  
 秦皮 止爾利古乃木乃加波貞享本伊勢若狹。伊勢。木作。屬非。案輔仁和名等。一名多牟支。  
 支子 久知奈之刻貞享二本。應月。○輔仁和名等同。  
 檳榔子 布知未女貞享本。雜給。輔仁和名等。阿知未佐。案貞享本。左。誤作<sub>レ</sub>女。  
 秦椒 加波々之加美京本美濃播磨紀伊上左。刻古布之波之加美。京刻二本播磨。京本久末波之加美。京本。○輔仁和名等同。  
 美京本。美濃案字鏡。伊太知椒。一名鹿。椒。  
 鬼箭 於爾乃也加良貞享刻二本。大和。案輔仁和名。加波久末都々良。醫心一名久曾末由美。二名順。醫心方。合藥。波良久末都々良。一名久曾末由美乃加波。  
 蕪蕪 比佐久良京本。信濃。案京本。比伎久良久左。疑比支左久良之誤。貞享本。信濃。爾阿美。爾阿左美之誤。爾比奈久左者。爾比末久左之轉語。共並行爾茄和名錯附。又案輔仁和名等。蕪蕪。和名。比支左久良。一名也爾

禮乃美。

桑根白皮 諸本不<sub>レ</sub>注<sub>二</sub>和名<sub>一</sub>。案輔仁和名。久波乃加波。久波乃下。醫心方有<sub>二</sub>禮乃<sub>一</sub>二字。柔茸 久波乃美貞享本。案美下脫<sub>二</sub>一美字<sub>一</sub>。是據<sub>レ</sub>字訓也。字亦作<sub>レ</sub>耳爲<sub>レ</sub>正。作<sub>レ</sub>茸者。石韋々作<sub>レ</sub>葦之類。  
 松蘿 末都乃古希京刻二本攝津。京貞享刻三本近江。○輔仁和名等同。左加利古希京貞享二本近江。○順抄同。左留乎加世京本伯耆石南草 止比良乃支。○輔仁和名等同。佐久奈牟久左貞享本美濃。案康賴和名。止扁良。字鏡。一名志麻木。  
 巴豆 諸本及輔仁和名等不<sub>レ</sub>注<sub>二</sub>和名<sub>一</sub>。  
 蜀椒 奈留波之加美刻本元日曆月伊賀遠江若狹。京本曆月木工。波之加美。元日。案輔仁和名。布左波之加美。○順抄同。  
 茵草 之支美京本曆月內匠近衛。貞享本渤海。波波久左。刻本中宮。案輔仁和名等。之支美乃木。康賴和名。之支美之波。  
 榧子 加倍貞享本大和伊豆甲斐若狹。○輔仁和名等。加倍乃美。  
 小藥 諸本及輔仁和名不<sub>レ</sub>注<sub>二</sub>和名<sub>一</sub>。醫心方。加波字湏伎々波多。康賴和名。安末支之也。久留。案小藥有<sub>二</sub>山石榴之名<sub>一</sub>。目以爲<sub>二</sub>石榴子嫩者<sub>一</sub>。而名物共訛。  
 皂莢 加波良布知貞享本曆月曆宮。京本齊宮。刻本近衛衛門渤海使。○順抄康賴和名同。輔仁和名等。加波良布知乃支。案康賴和名。左伊加知。順



抄。倍云蚰結。據抄皂角雲實相混。

龍骨 多都乃保禰刻貞享二本附月

牛乳 諸本不注和名。醫心方食性。字之乃知。

阿膠 爾加波刻本雜給。輔仁和名等同。美加波京貞享二

犀角 諸本及輔仁和名等不注和名。

零羊角 加末之々乃都乃刻本渤海使。加作也。

鹿角 諸本不注和名。

鹿茸 加乃和加都乃貞享本信濃。輔仁和名等同。加乃都乃京本美濃。播磨

狸骨 諸本不注和名。案輔仁和名等。多々介。順抄。太奴木。康賴和名禰己。又太々

計。蓋以有猫狸之名混誤。

熊掌 久末乃多奈古々呂貞享刻二

熊膽 久末乃章貞享刻二

猪蹄 爲乃都女京刻二

猪膏 爲乃阿布瓦京本元日附月陸奧。刻本元日膏陸奧國作。脂。

獺肝 乎曾乃支毛貞享本下總。案輔仁和名。乎曾。康賴和名。加和於曾。

蜜 諸本及輔仁和名等不注和名。案順抄。美知。

蜂房 波知乃湏刻本攝津伊勢。京本攝津。○輔仁

壯礪 乎加支乃加比貞享刻二。本伊勢。加支乃加良。貞享本伊勢。○

桑蠟蛸 於保知加布久利貞享本攝津。○於支奈乃布久利。刻本尾張遠江近江石見。

海蛤 波末久利京刻二。案輔仁和名。字牟支乃加比。醫心方。海蛤。字牟支乃加比。蟬蛤。

波末久利乃加比。康賴和名。海蛤。波末久利乃波之良。案波之良。米釋。

白蠶蠶 古多禰乃加良貞享本伊勢。加比古乃之末多留。京本播磨。案末恐爾或之誤。案貞享本所云當蠶退

之利名。京本得其義。而其語氣卑陋。輔仁命名等云。加比古

廢蟲 阿久多牟之刻本附月。○康賴和名同。案輔仁和名等。於女牟之。案廢。諸本作廢。貞享本廢音陳。

鼈甲 加波加女京本山城。○輔仁和名等同。加女乃甲。貞享刻二

烏賊骨 以加乃古布貞享本攝津。○

蚰脫皮 久知奈波乃毛奴介刻貞享二。案輔仁和名。陪美乃毛奴介。醫心方同。

馬刀 末天貞享本案輔仁和名醫心方。末天乃加比。康賴和名。末天乃加良。

貝子 貞享本和名如音。案輔仁和名等。牟末乃都保加比。都保。順抄。作久保。

萱藪子 加字禮牟加字乃美貞享本武藏。○

大棗 諸本不注和名。案輔仁和名等。於保奈都女。



乳棗 保之奈都女京刻二本丹後  
 鷄頭子 美津布々支貞享刻二本阿波案康賴和名。美都不支。醫心方。美津布々支乃美。  
 烏梅 諸本不注和名。案醫心方。保之牟女。醫畧抄。宇女保之。  
 白花木瓜實 之士美刻本大和案輔仁和名等。毛介康賴和名。  
 杏人 加良毛々乃左貞享本附月。刻本附月山城。  
 桃人 毛々乃左貞享本中宮伊豆。刻本中宮。毛々乃美貞享刻二本尾張。案桃子和名附。  
 桃子 見三本尾張。貞享本近江。共櫃子之誤。  
 桃花 貞享本如音。京刻一本不注和名。三本攝津  
 胡桃子 久留美貞享本伊勢阿波  
 瓜蒂 宇利乃保曾貞享本渤海使案輔仁和名等。爾加宇利乃保曾。  
 蕪菁子 奈太爾貞享本伊與案輔仁和名等。蕪菁。阿乎奈。  
 荏子 衣乃美貞享本攝津相模。京本攝津。案輔仁和名等。於保衣乃美。  
 蓼子 諸本不注和名。案輔仁和名等。多天。  
 薤白 爾良乃呂美刻本元日美良乃之呂伎京貞享二本元日。刻本中宮。作爾良乃白。附月。貞享本作爾良乃比伎。誤。案輔仁和名等。於保美良。康賴美醫心方。又於保美良乃爾。  
 葵子 安不比乃美貞享刻二本攝津。輔仁和名等同。

紫蘇 以奴衣貞享本伊勢。京本說乃良衣貞享本伊勢。刻本尾張。醫心方順抄同。  
 香襦 以奴阿良々支刻本攝津。輔仁和名等同。以奴衣貞享本山城。輔仁和名等同。奴加衣貞享本山城。  
 大蒜 諸本不注和名。案輔仁和名等。於保比留。  
 胡麻 古末京刻貞享。三本攝津。順抄。宇古末。醫心方同。  
 麻子 阿左乃美京刻二本附月。輔仁和名等同。麻實。阿左乃美。蘇敬注曰。麻實即麻實也。陶景爲花大誤也。阿左多爾貞享本河內。  
 黑豆 久呂末女京本  
 赤小豆 諸本不注和名。案輔仁和名等。阿加阿都支。  
 豉 久支京本附月。刻本附月雜給相模。貞享本造藥相模。輔仁和名等同。  
 小麥 諸本不注和名。案輔仁和名等。古牟支。  
 粟 諸本不注和名。案輔仁和名等。阿波乃宇留之爾。順抄。阿波。  
 白粟 諸本不注和名。案輔仁和名等。白梁米。和名。之呂支阿波。又苦。粟梁之莖白者。出崔禹。案說本。  
 藥 毛也之京刻二本雜給。輔仁和名等同。  
 麴 加宇太知貞享本合藥。加牟太知。京本近衛。醫心方順抄同。  
 糯米 諸本不注和名。案和名抄。毛知乃與爾。  
 苦酒 久須京本元日案輔仁和名。須。



白粉 諸本不注和名。順抄服玩部引輔仁和名醫心方。陰瘡波布爾。醫心方諸藥和名康賴和名。已布爾。案波布爾者。白粉之畧也。已布爾即胡粉也。其鉛粉而非米粉也。又案鉛花弗御之語。雖已見雄畧紀。是修辭而非真用。沙門觀成造鉛粉一見持統紀。蓋用鉛粉創于此。而二粉兼用乎。此所謂白粉者。急就篇曰。脂粉。小顏注。粉謂鉛粉及米粉。皆以傅面。取光潔也。韻會。古傅面亦用米粉。是也。

藍漆 也未阿左京本木工。佐非未詳。案輔仁和名。本草外中載之。不注和名。醫心方所引。范汪方。治疥。水銀腦方中有藍漆。亦不注和名。順抄云。藍漆膏治疥瘡。蓋同方。藍漆其物未詳。

僕奈 久留陪支久左京本越前越後。貞享本波末貞享本也末之貞享本也末止古呂毛貞享本攝津知母。旁注云。僕奈同。案輔仁和名。本草外中載之。和名久留陪支奈。方今越後國有稱久留米支奈者。探藥家者流以為王孫者。是也。當時呼為僕奈。而後世僕奈之名亡。偶存其和名否。未可知之。草木之名。真云訛云。其論古今如聚訟。其實草木不言。但隨呼耳。

### 國史大系第十三卷 畢

明治三十三年十一月十日印刷  
同 年十一月十五日發行

發行者

合名經濟雜誌社

東京市京橋區彌左衛門町七番地

右代表者社員

望月二郎

東京市赤坂區新坂町七十三番地

印刷者

山本鐵次郎

東京市京橋區四番屋町廿六七番地

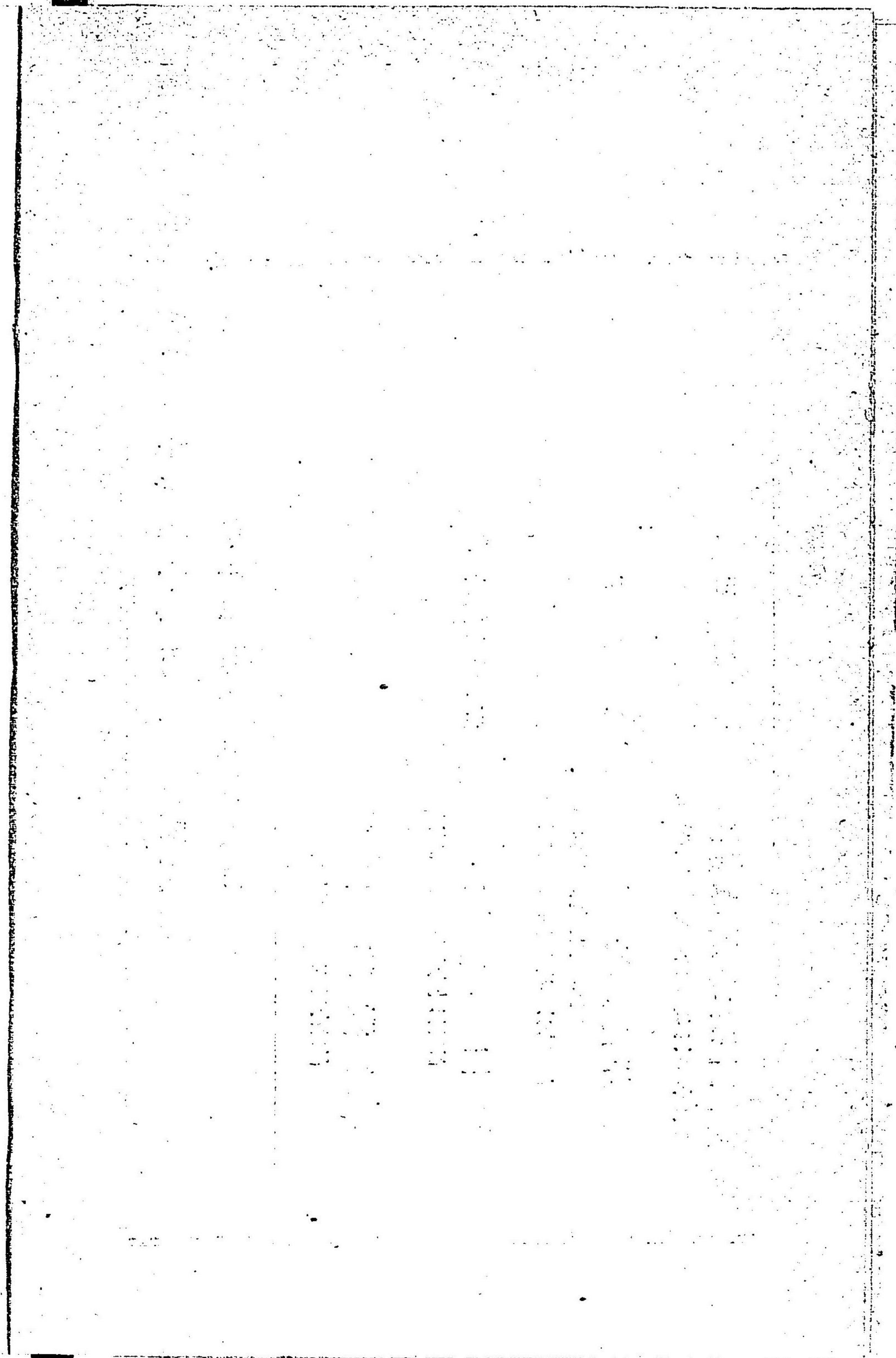
株式會社秀英會々員

印刷所

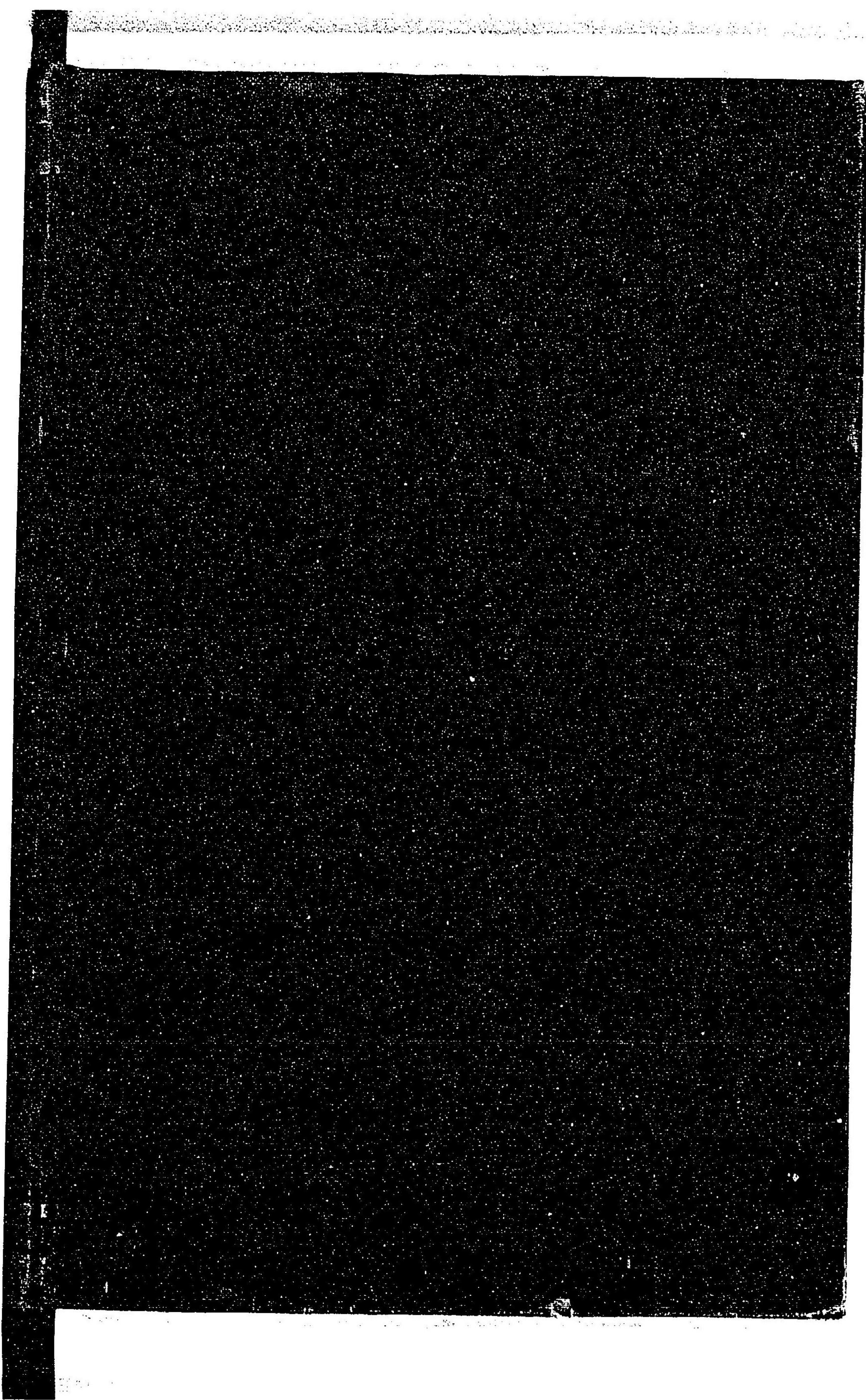
株式會社秀英會第一工場

東京市牛込區市ヶ谷加賀町一丁目十二番地











000492-013-8

210.08-K0548Kk

国史大系

13册

M30-34

ACB-0646

