

頌

志

三

重訂皇國舊格各鑑

全

三

多

橫

皇國舊格各鑑

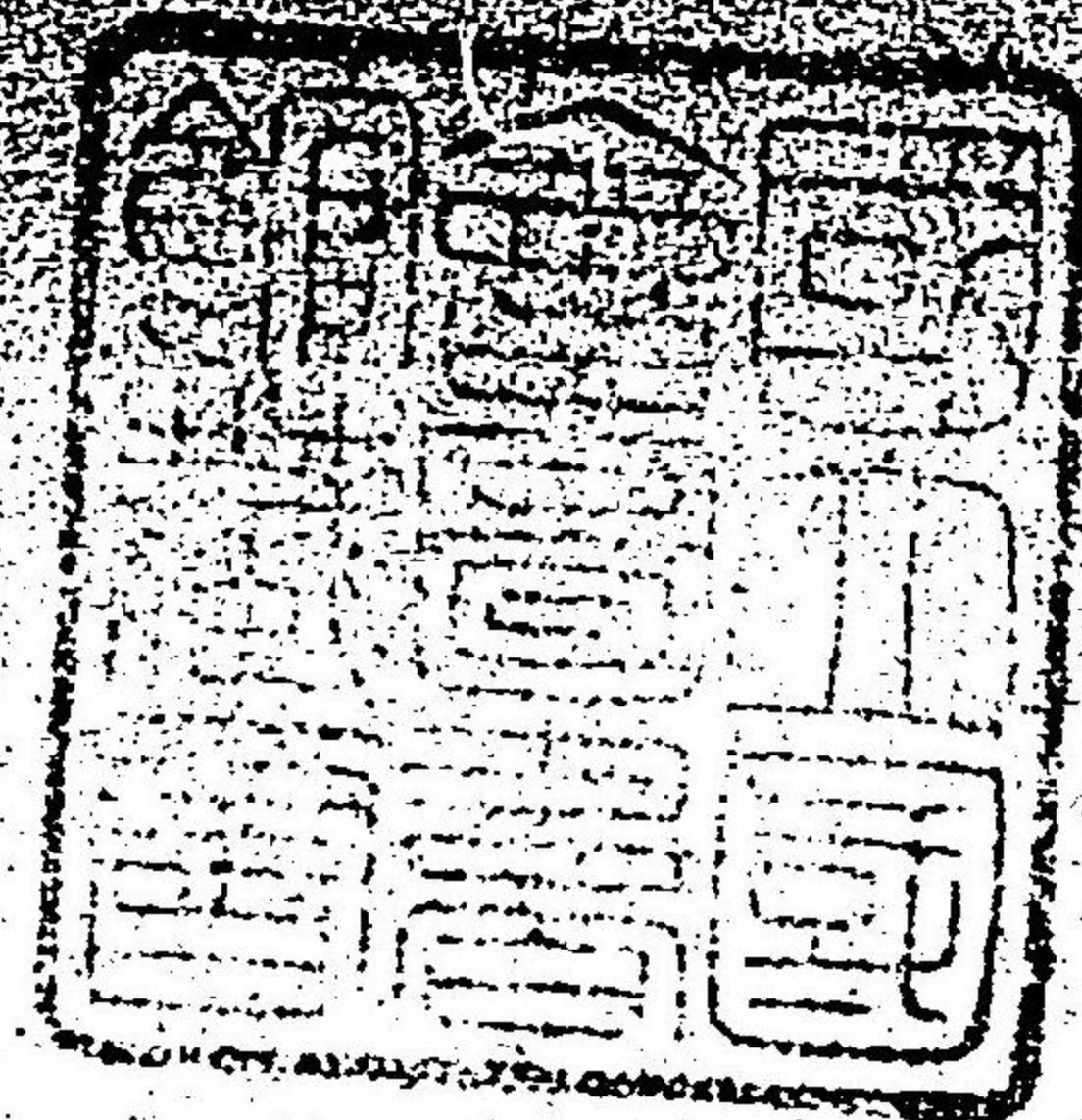
序

佐野英山君曩に皇國楮幣名鑑を著し今又第二版を出さんとするに方り余に一言を求めらる夫れ楮幣は余の専門にあらず然れども思ふに貨幣と楮幣と并に社會の通貨にして其用たる一なり其來歴を闡明すべきもの多々あるべきは無論ならん蓋し貨幣の事は世間出版の書籍間々あれども楮幣に關するものに至りては極めて寥々たり今此名鑑はあらゆる種類を網羅分類して之を掲出す其の研究に従事するもの、爲めに極めて便利なる編纂たるは贅言を要せざるなり楮幣の事蹟之に依りて顯彰せらるゝの楮幣なるあらは其の史學經濟學上に及ぼすべき功は甚大ならん佐野君の此の著ある豈唯好事者流の爲めのみならんや余門外漢と雖も亦近似の好尙あり是に於てか序す

明治四十四年十二月

工學博士 甲賀宜政識

頁	行	誤	正
口繪目錄	14	(贊岐)	(讚岐)
凡例	裏 2	種類ヲ	種類ヲ
	ク	多カルキハ	多カルベキハ
索引 3	7	(名古屋)	(名古屋)
本文 1	5		一圓ト二十錢ノ間 ハ五十錢ヲ加フ
10	3	古川藩	古河藩
31	11	鐵	錢
71	2	劉館	函館
	3	丹永福	劉永福



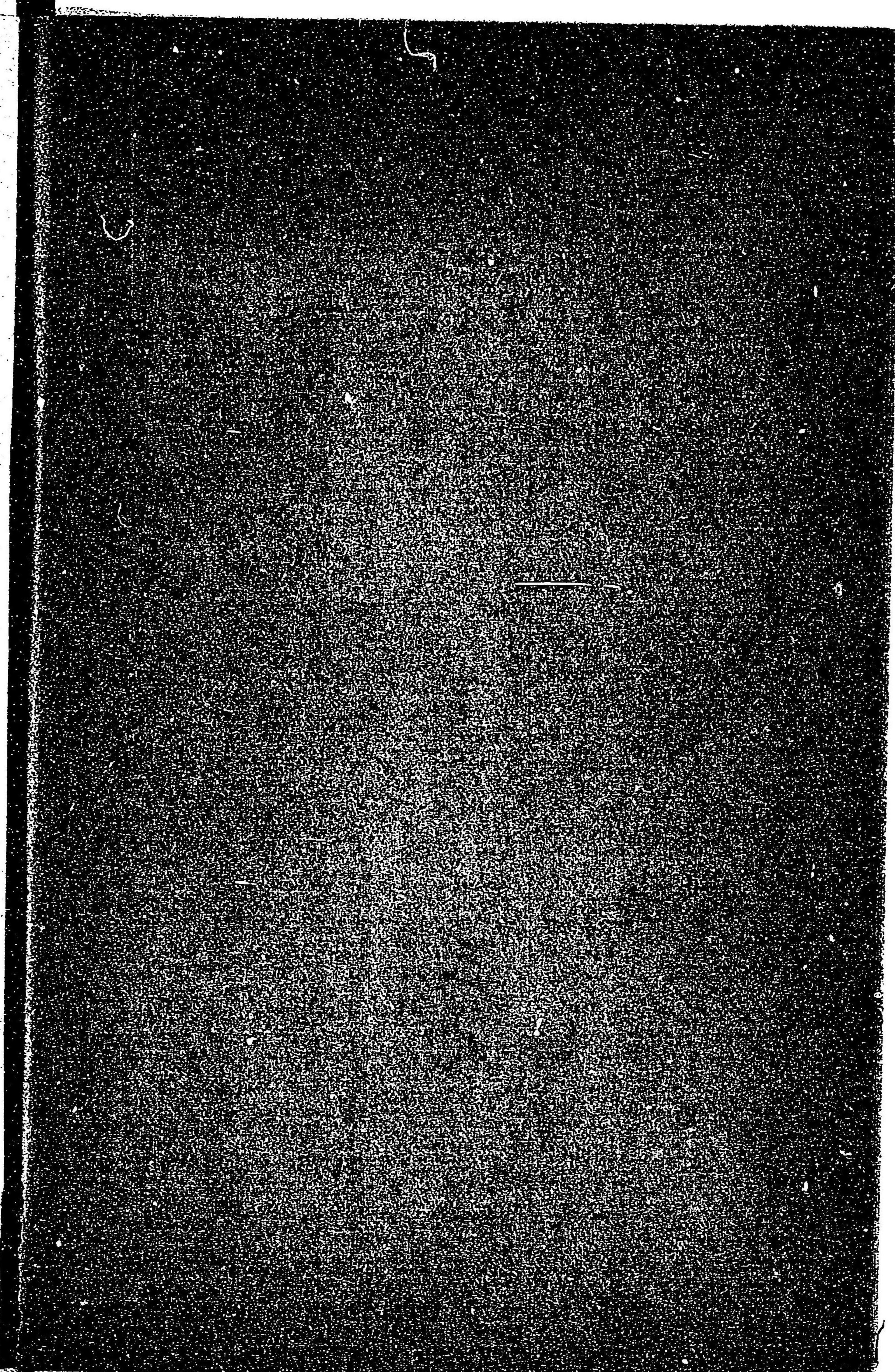
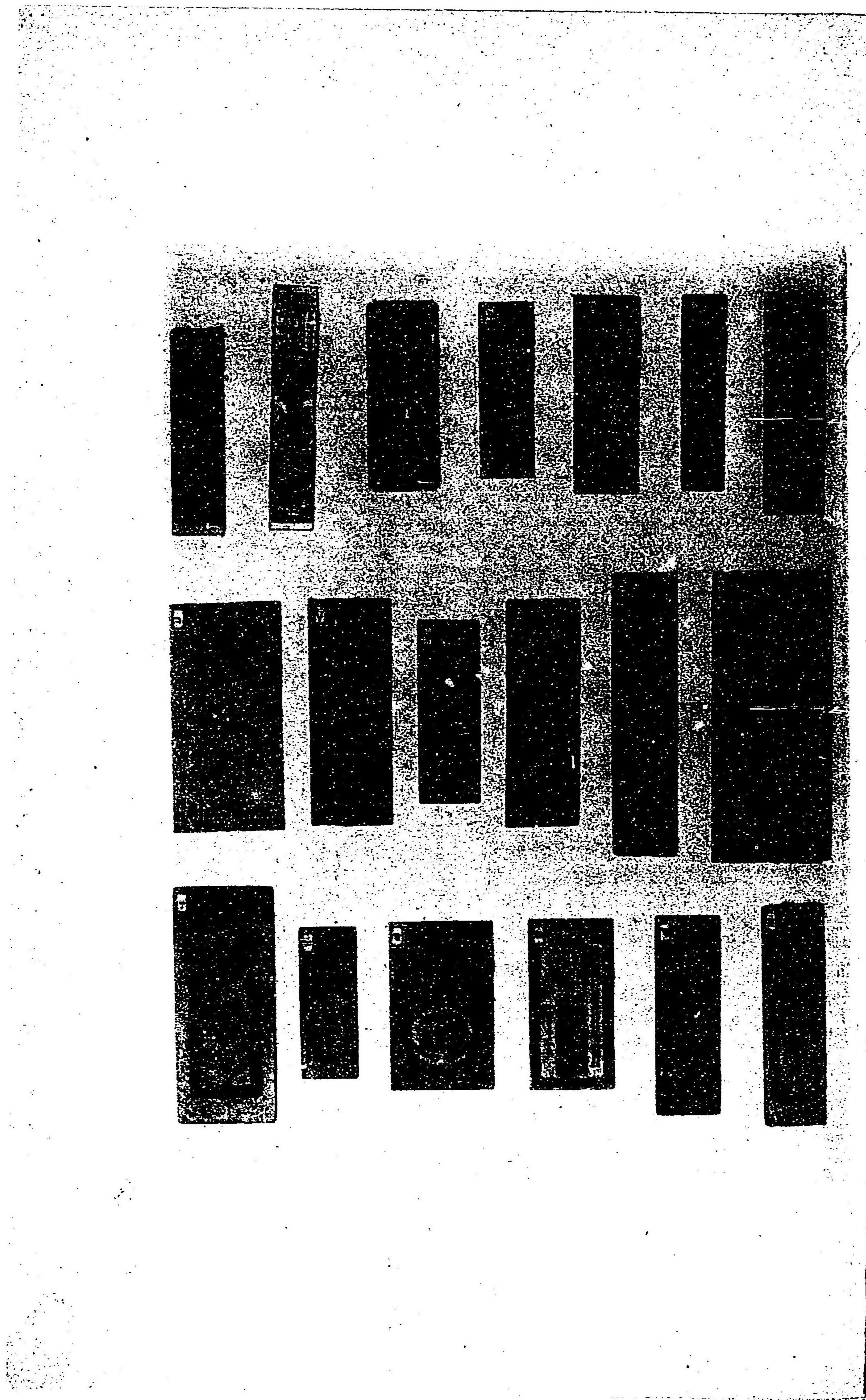
337487

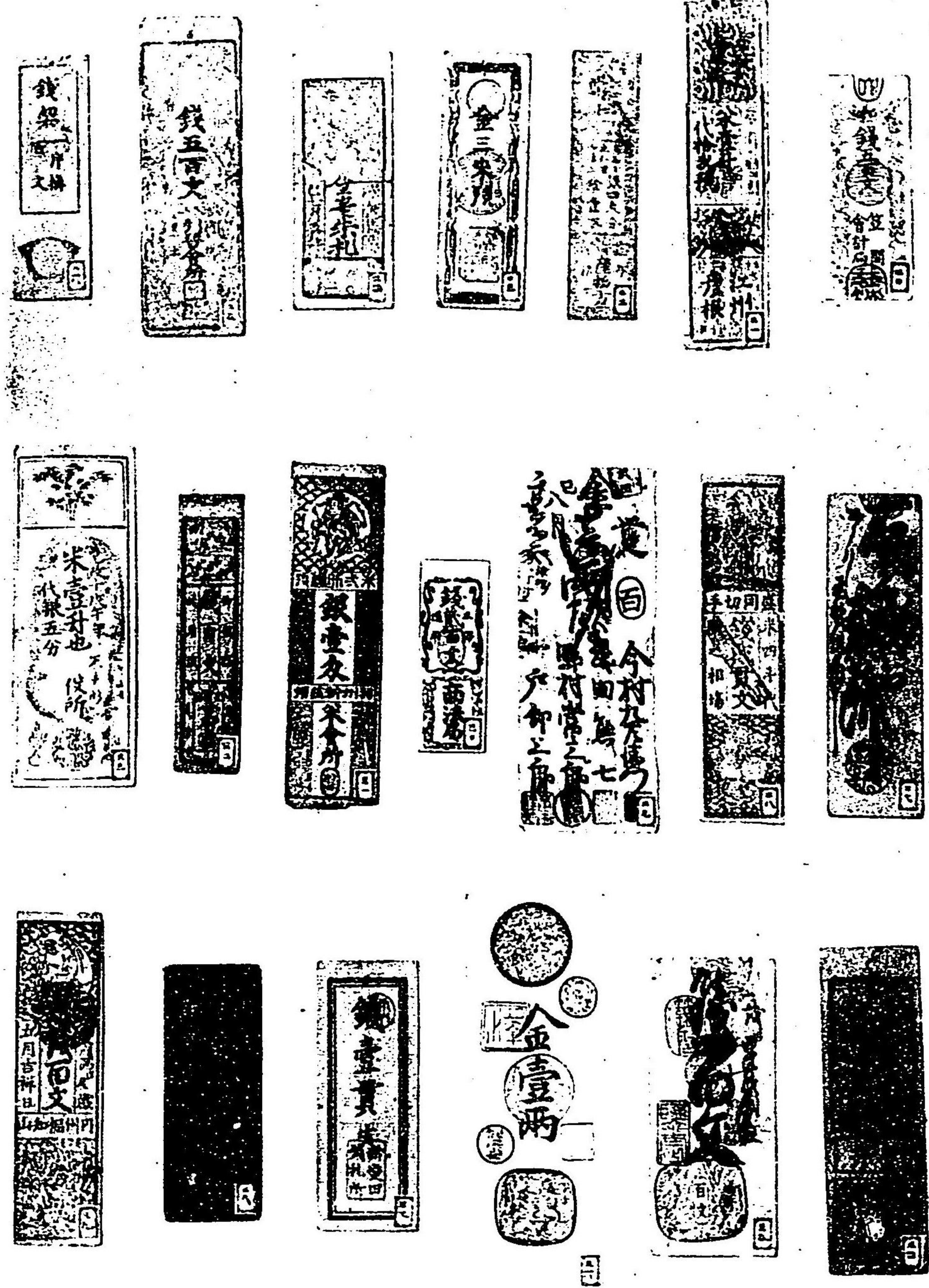
緒言

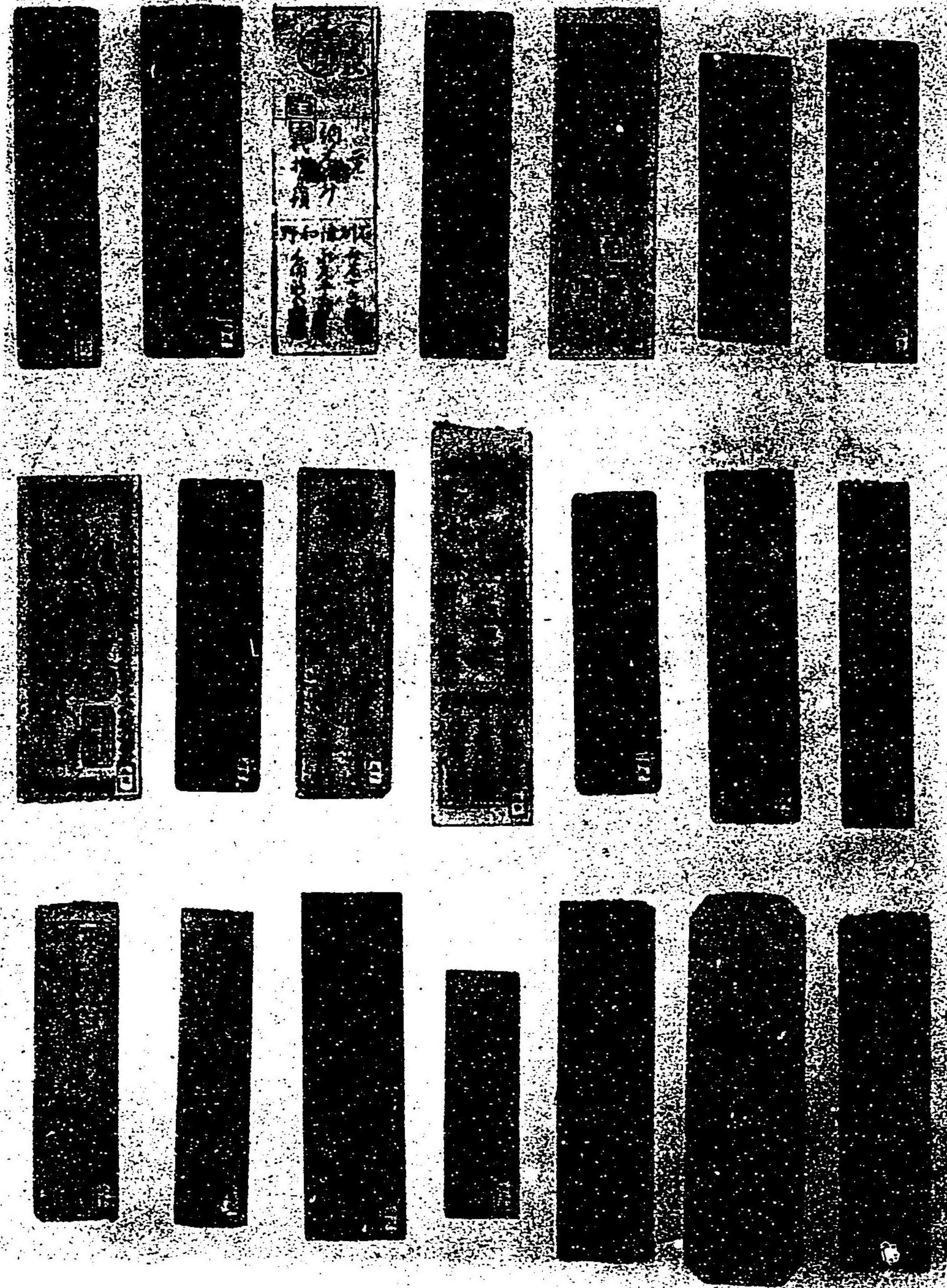
本邦幣制之源流、蓋建武中興ノ時ニ在リ即チ大日本史後醍醐天皇紀ニ太平記ヲ引テ紙幣ヲ造ラ
 レ銅楮並用交易滯ル勿レノ詔ヲ載ス然リト雖今其形勢用法如何ヲ知ルベカラズ且建武中興幾バ
 クモナクシテ南北分争ニ及ビタレバ恐ラクハ海内普通ノ用ヲナサズシテ止ミシナラン今存スル
 モノ元和年中大坂江戸堀川開キノ時用ヒシ紙幣及ビ元祿以後諸侯ノ國用不足ヲ資クルタメ幕府
 ノ許可ヲ得テ發行セシ金銀錢米ノ諸札所謂藩札ナルモノ其他神社佛閣及ビ村邑又ハ各地ノ富豪
 ニ於テ發行セシ切手等無量四千有余尙未ダ完トナサズ繁愈々極ム而モ漫ニ删除セズ具サニ之ヲ
 掲載ス余ヤ斯道ニ研鑽ヲ重ヌル茲ニ十有餘年實物ニ或ハ文書ニマ、大家ノ門ヲ叩キ其蘊奧ヲ極
 ヲ所藏三千有余種ニ及ブ近來四方ニ同好ノ士多ク出デ之ガ參考書ヲ問フモノ少ナシトモ仍テ
 不敏ヲ省ミズ此書ヲ編シ聊カ斯道ニ貢獻スル所アラントス然リト雖此類ノ書古來絶無ニシテ余
 ガ編纂固ヨリ誤謬遺漏ナキヲ保セズ同好ノ諸君子赦示ヲ惜ムナクンバ幸甚

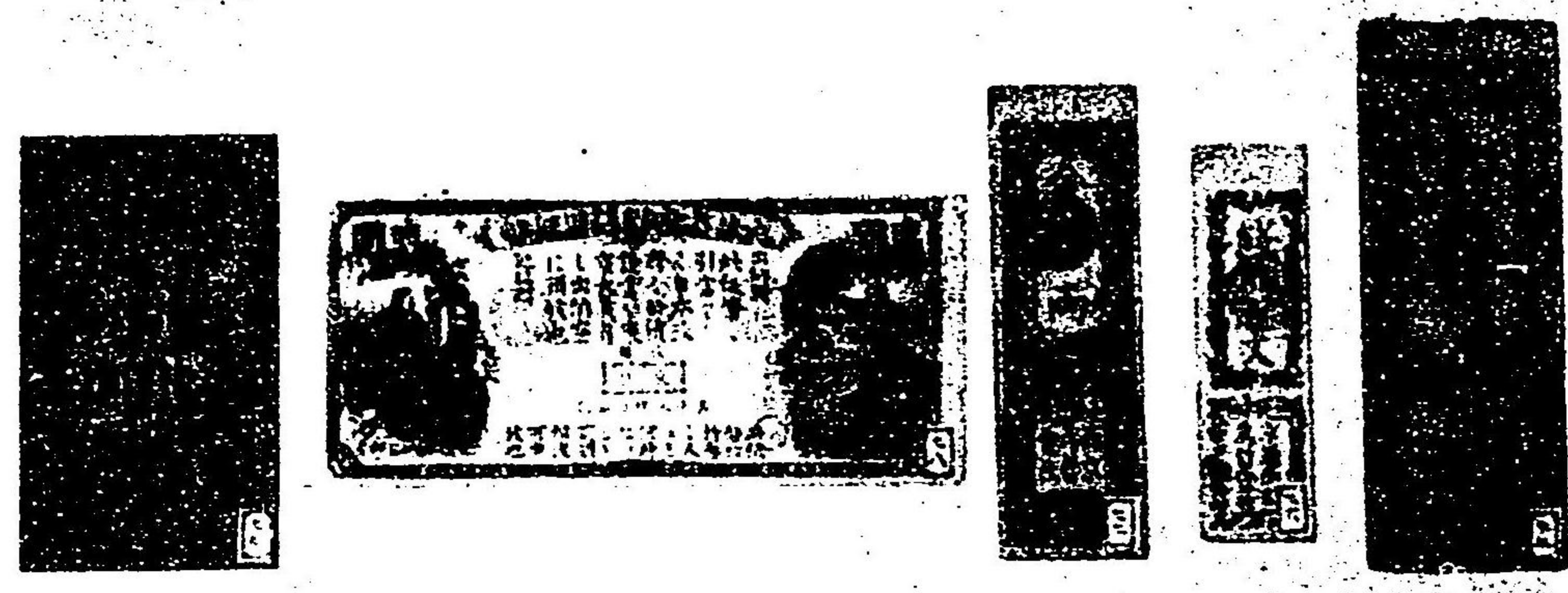
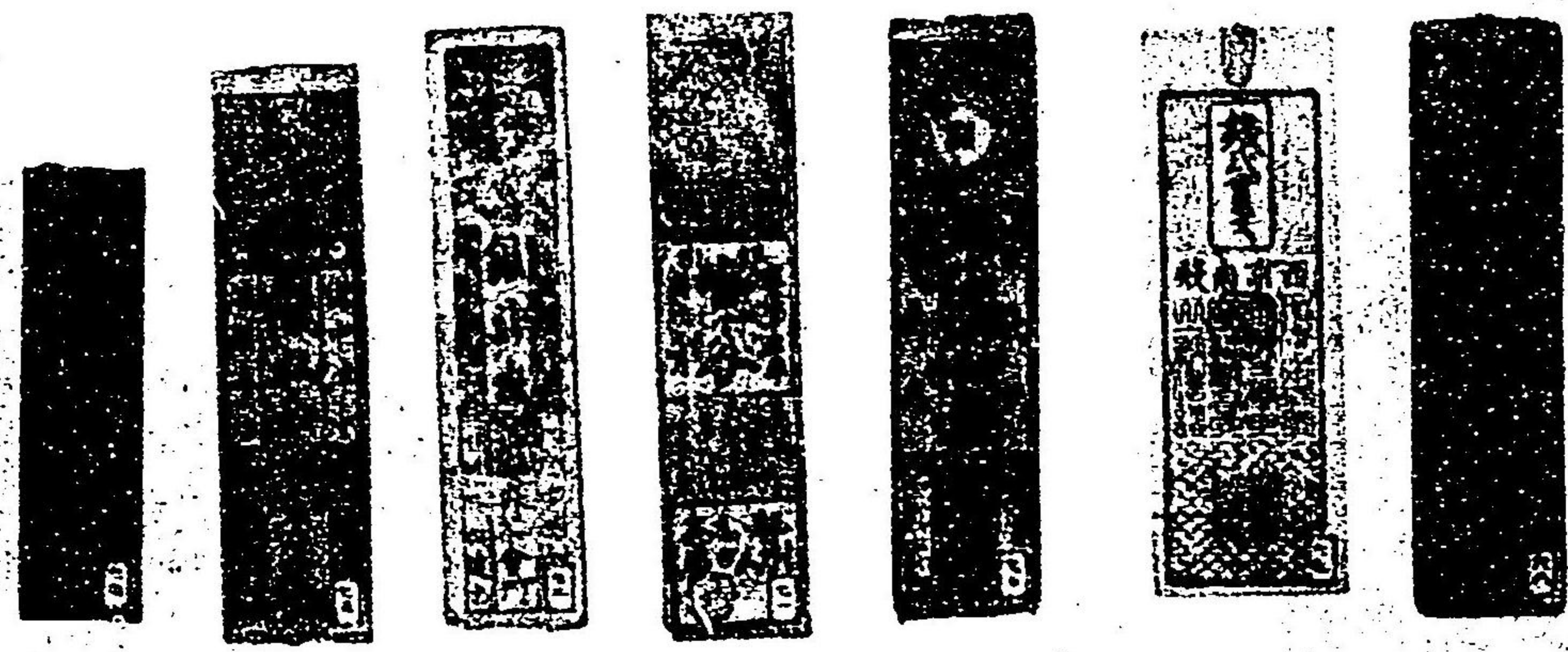
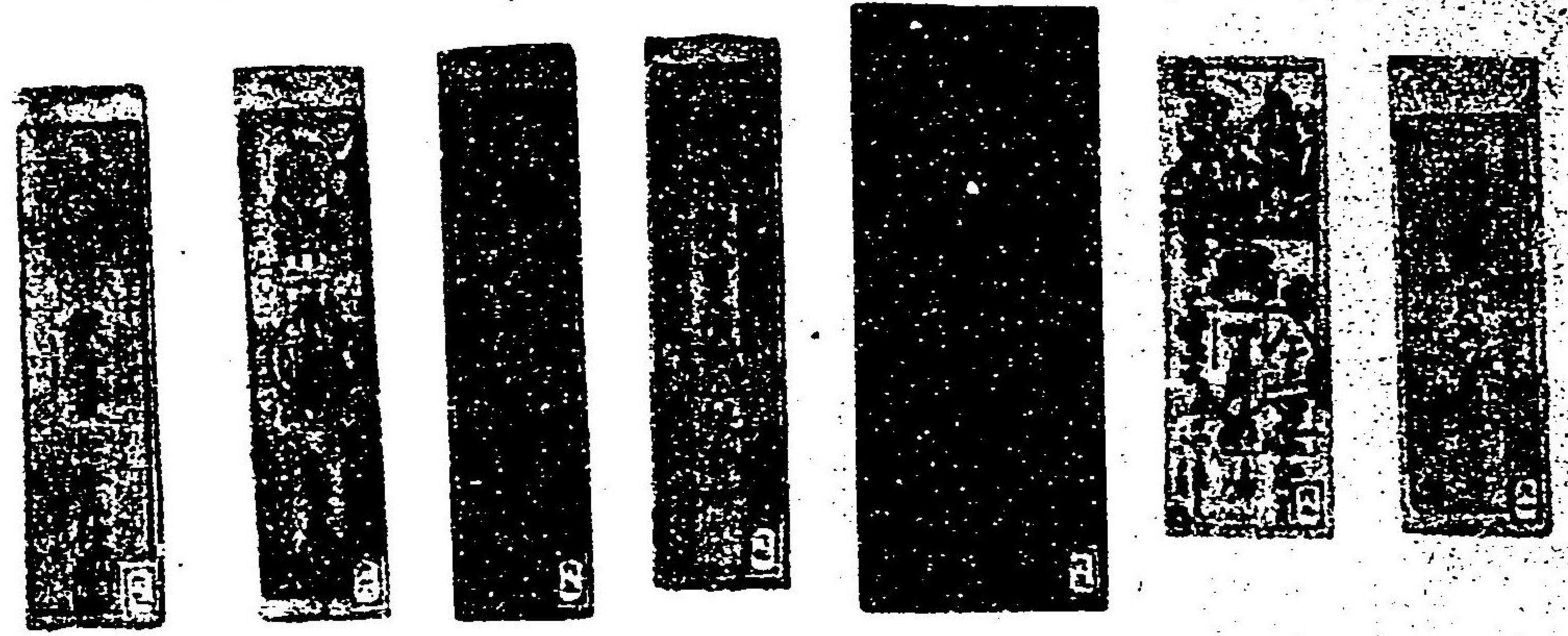
明治四十四年十二月

英山 佐野 妙 識









口繪目錄

57	高知藩(土佐)	58	福岡藩(筑前)	59	久留米藩(筑後)	60	千束藩(豊前)
53	和歌山藩(紀伊)	54	徳島藩(阿波)	55	高松藩(讃岐)	56	大洲藩(伊豫)
49	福山藩(備後)	50	廣島藩(安藝)	51	徳山藩(周防)	52	豊浦藩(長門)
45	林田藩(播磨)	46	眞島藩(美作)	47	岡山藩(備前)	48	岡田藩(備中)
41	村岡藩(但馬)	42	鳥取藩(因幡)	43	松江藩(出雲)	44	津和野藩(石見)
37	新發田藩(越後)	38	高田藩(越後)	39	福知山藩(丹波)	40	宮津藩(丹後)
33	小濱藩(若狹)	34	福井藩(越前)	35	金澤藩(加賀)	36	富山藩(越中)
29	弘前藩(陸奥)	30	米澤藩(羽前)	31	新莊藩(羽後)	32	秋田藩(羽後)
25	館林藩(上野)	26	宇都宮藩(下野)	27	仙臺藩(陸前)	28	盛岡藩(陸中)
21	彦根藩(近江)	22	加納藩(美濃)	23	高山藩(飛彈)	24	飯田藩(信濃)
17	小田原藩(相模)	18	忍藩(武藏)	19	鶴舞藩(上総)	20	笠間藩(下総)
13	津藩(伊勢)	14	鳥羽藩(志摩)	15	名古屋藩(尾張)	16	西尾藩(三河)
9	柳生藩(大和)	10	丹南藩(河内)	11	岸和田藩(和泉)	12	尼崎藩(攝津)
5	兵庫庫縣	6	久美濱縣	7	徳川札幣	8	淀開拓使証券
1	太政官	2	民政部	3	新紙幣	4	正金兌換証券

77	78	69	65	61
西京爲替會社	津寺(備中)	西京南殿(山城)	鹿兒島藩(薩摩)	岡藩(豊後)
78	74	70	66	62
國立銀行	米良(肥後)	伏尾(和泉)	殿原藩(對馬)	島原藩(肥前)
79	75	71	67	63
西郷札	大阪爲替會社	松阪茶屋(伊勢)	旗下今井役所(和泉)	熊本藩(肥後)
	76	72	68	64
	京通商司爲替會社	大森茶會所(近江)	旗下戸川采地(備中)	飫肥藩(日向)

凡例

- 一 斯書ハ舊楮幣ノ區別種類ヲ一見明瞭ナラシメ專ラ蒐集ノ便ニ供センガ爲メ編輯セルモノニシテ基礎ヲ諸書及ビ現物ニ取り而シテ偶々不明ナルモノハ同好ノ意見ヲ叩キ相對照シテ完結シタルモノナリ
- 一 斯書ハ元祿年間幕府藩札ノ制ヲ許可シタルヨリ明治初年ニ至ル間ニ發行セラレタル官民楮幣ノ總テヲ網羅セルモノナリ
- 一 各藩札ノ排列ハ畿内東海東山北陸山陰山陽南海西海ノ諸道ニ依リ各其國順ニ從ヒ記載ス私人發行札又之ニ倣フ
- 一 各府縣ニシテ其楮幣ノ發行未詳ナルモノハ略シテ載セズ
- 一 諸藩ノ正札ニシテ其藩名ヲ明記セズ飛地等ノ名ヲ記載セルモノアリ(伊勢津藩上總飯野藩ノ如キ)今各其札ニ特記セルモノヲ藩名ノ下ニ小書シ以テ照合ノ便ニス飛地ノミニ於テ發行セシモノ亦之レニ從フ
- 一 楮幣ニシテ金銀錢米其ノ何レニ屬スキヤ不明ノモノアリ(周防徳山藩札ノ如キ)今其類ヲ辨別センガタメ種類ノ部ニ〇印ヲ附ス
- 一 舊藩及ビ國立銀行ノ内楮幣發行ノ有無未詳ノモノアリ今單ニ其目ヲ掲ゲ他日發見スルアラバ追加セントス
- 一 諸札ノ編入ニ付キ往々不穩ノモノアリトスルモ皆信ズベキ諸書並ニ余ガ見聞セシモノノミヲ登載シ溢リニ臆測ヲ加ヘズ據ル所アルヲ以テナリ依テ若シ其不審ナルモノアラバ問者ヲ俟テ

辨明スベシ

一本書ハ充分正確ニ努メテ多クノ種類ヲ蒐集セリト雖尙遺漏多カルキハ論ヲ俟タズ且或ハ古來
某札ト傳稱シ今日參互討究ノ後始メテ他ノ地ニ於テ發行セシモノナルコト又コレナシトセズ
凡ソ此ノ如キノ類宜シク從フベキモノハ茲ニ補正セリ看者明鑑苟シクモ指摘スベキ所アラバ
幸ニ教示ヲ吝ム勿レ

一斯書ノ編輯ニ當リ特ニ左記諸氏ハ増補訂誤ニ付キ力ヲ假サレタリ依テ茲ニ芳名ヲ記シテ其厚
意ヲ感謝ス

- 東京 榎本文城君
- 大阪 岡野繁藏君
- 大阪 水野桂雄君
- 東京 澤京次郎君
- 岡山 水原岩太郎君
- 尾張 堀田英雄君
- 京都 片岡辰之助君

尙地方諸氏ガ本書出版ノ意ヲ諒トシ種々ノ質問ニ對シテ知悉セル事柄ヲ回答又ハ材料ヲ寄贈セ
ラレ爲メニ大キニ便益ヲ得タルハ其厚意ヲ深ク謝セントスル所ナリ而ルニ往々質問ニ當リ不詳
ナリトノ回答モ與ヘラレズシテ在昔時日ヲ經過シ數回ノ往復ヲ重ネタル結果終ニ其寄贈ヲ謝絶
セル、モノアリ爲メニ本書原稿調製ノ進行ヲ阻害セラレタル場合尠カラズ此等ハ當ニ本書ノミ
ナラズ世道ニ有益ナル書物ヲ發行スルモノアル場合諸名家ハ喜ンデ其材料ヲ供給セラレンコト
ヲ特ニ希望スルモノナリ

明治四十四年十月

編者識

索引

飯野郡紺田 54	伊丹酒造取締 51	巖村田 14	巖崎 18	一ノ宮 9	岩手 13	岩鼻 2	阿波淡路通用(徳島藩) 27	尾守用達 66	有馬湯山 52	油月野 66	秋津 28	會津 16	明石 23	尼崎 4
岩	伊丹屋庄 51	伊勢石崎 14	出石 11	石岡 14	飯山 6	犬山 6	安	有御殿 73	青森 57	有田 70	有栖川 45	綾部 21	安志 24	麻生 11
手 56	伊池尻 48	泉國 15	今尾 12	今尾 2	飯岩 9	飯岩 9	志 61	朝妻 62	干 60	浅古(和州) 47	赤穂 56	赤穂 24	麻穂 4	足安 15
揖斐 57	庭射 49	今ノ治 17	飯田 13	岩槻 8	岩村 12	岩村 12	阿波淡路通用(徳島藩) 27	浅尾 25	赤穂相生 62	赤穂里屋 64	朝阪酒造 59	足守 25	安中 15	秋田 18
市原稻上 58	伊豆七條村 49	今ノ治 17	飯田 13	岩槻 8	岩村 12	岩村 12	阿波淡路通用(徳島藩) 27	浅尾 25	赤穂相生 62	赤穂里屋 64	朝阪酒造 59	足守 25	安中 15	秋田 18

掛川驛傳馬所	河州古市	香久山邑	唐津藩	龜山藩(丹波龜山藩)	龜山藩(龜山)	龜山藩	關拓使証券	關勤定所(名古屋)	小川座胡屋	大石木屋	大垣會所	大野村	大津村	大峰山			
55	50	46	30	21	18	21	6	6	64	71	64	55	51	49			
金	河内組長	鎌田野口村米會所	鹿兒島藩	鹿奴藩	柏原藩	加治山藩(安房)	刈谷藩	改造紙幣	大江(泰川酒場)	大阪信榮講所	沖引替所	大野濱	大阪江戶堀	大峰當山貸附所			
谷	56	50	46	31	22	21	9	7	65	71	65	61	55	49			
神	上渡瀨	上	加治山藩(陸中)	鳴方藩	勝山藩	笠間藩	掛川藩	神奈川縣	大津爲替會社	岡田組(知多)	小畑市	大賀殿	大阪久	大網村			
村	09	51	47	16	24	19	10	8	36	55	72	67	62	51			
河原尻藏	龜菊組	金院宮	閑春藩	香澤藩	金納藩	加越藩	川越藩	神戶藩	大濱外五ヶ村	御倉役所(名古屋)	近江屋平治	小原忍び村	小澤村	大森	大内御殿		
元	59	55	47	45	29	19	12	8	5	55	6	72	67	62	56	52	50

三

大阪爲替會社	大洲藩	大野藩	大溝藩	岡崎藩	莊原	上田村(東播)	上津	内海組	東辻御殿	上山藩	請西藩	因幡運送	入江新田長澤	家原	糸井	
35	27	19	12	7	65	63	63	55	45	18	9	61	65	60	59	
御	岡	小野	大垣	忍江	江戶銀座	宇和島臘方役所(宇和島藩)	牛居	上原	宇陀郡松山上町	宇和島藩	牛久市場	井原市	生田屋	今市產物會所	伊福驛	
室	45	29	23	12	8	2	27	63	68	46	11	65	70	60	59	
御役所掛所	大村藩	岡山藩	大田原藩	大田原藩	宇野津村	宇和島紙幣局(吉田藩)	浦崎	上田(加東郡)	宇陀郡高塚村	白杵藩	上田藩	飯貝	泉次郎	今市產物木綿	猪爪杉原	
所	45	30	24	15	8	64	27	68	60	47	29	46	72	60	59	
大	飯	岡	小	大	海	植田儀兵衛	宇田(丹州)	上田	宇都宮	宇都宮	今井之町	因伯通鈔(鳥取藩)	伊津浦	生野	二	
岩	48	31	25	18	9	64	78	70	59	48	31	15	49	22	61	60

各	久	久	黒	久	清	京	清	京	上	上	動	片	勝	川	加	龜
掛	瀨	留	石	美	崎	都	末	都	市	市	業	南	南	下	西	山
村	川	米	濱	濱	藩	種	藩	府	組	小	業	塚	郡	諸	野	(幡州)
72	57	28	17	2	20	手	22	2	56	73	69	67	64	63	62	60
久	久	黒	久	倉	紀	生	杵	岸	河	加	鹿	上	笠	加	加	加
保	斗	川	留	敷	州	糸	築	和	州	西	兒	府	岡	東	西	山
村	山	藩	里	縣	御	取	藩	田	黒	古	府	分	65	63	62	61
72	59	20	9	2	屋	引	4	4	土	阪	71	69	65	63	62	61
久	黒	熊	郡	櫛	(泉州)	所	木	菊	鹿	勝	華	鑑	河	飜	加	加
保	本	上	羅	羅	北	北	下	間	島	山	頂	蓮	邊	西	東	東
田	崎	藩	藩	藩	吸	吸	谷	藩	藩	(眞島藩)	出	社	邊	切	郡	郡
會	67	31	12	8	谷	谷	地	9	30	張	張	(紀州)	65	63	62	61
所	久	黒	栗	桑	村	村	35	9	30	71	71	68	65	63	62	61
(秋田藩)	保	國	田	名	71	71	5	喜	爲	河	川	川	神	海	加	加
	田	栗	御	羽	木	木	京	連	替	州	口	川	神	津	東	西
	殿	田	殿	名	屋	屋	通	川	座	長	木	川	津	津	切	郡
	三	御	三	名	清	清	商	爲	三	野	屋	江	島	手	越	越
	井	藩	井	名	五	五	司	替	井	引	江	島	村	引	水	水
	組	藩	川	藩	郎	郎	爲	會	組	替	5	72	69	替	62	62
	1	藩	藩	藩	72	72	會	社	1	所	5	72	69	63	63	62

倉	見	小	出	采	地	35	
慶	應	德	川	札	2	慶	
古	金	納	入	証	券	1	
小	島	藩	8	小	久	保	
小	幡	藩	15	小	松	藩	
小	城	藩	30	小	出	采	
御	所	町	玉	手	屋	43	
小	山	(山田又助)	50	金	剛	山	
肥	子	(小泉藩飛地)	3	小	紫	官	
米	金	取	扱	方	71	小	
五	島	産	物	切	手	30	
堀	良	藩	8	酒	田	藩	
相	大	路	藩	11	佐	野	
西	條	藩	28	佐	貫	藩	
西	爲	替	會	社	36	嵯	
堀	指	吸	善	兵	衛	50	峯
ナ	ク	ラ	イ	谷	51	三	
田	鎊	屋	52	三	田	鎊	
三	田	鎊	屋	52	三	田	
五	三	田	鎊	屋	52	五	
堀	良	藩	8	酒	田	藩	
相	大	路	藩	11	佐	野	
西	條	藩	28	佐	貫	藩	
西	爲	替	會	社	36	嵯	
堀	指	吸	善	兵	衛	50	峯
ナ	ク	ラ	イ	谷	51	三	
田	鎊	屋	52	三	田	鎊	
三	田	鎊	屋	52	三	田	
五	三	田	鎊	屋	52	五	
堀	良	藩	8	酒	田	藩	
相	大	路	藩	11	佐	野	
西	條	藩	28	佐	貫	藩	
西	爲	替	會	社	36	嵯	
堀	指	吸	善	兵	衛	50	峯
ナ	ク	ラ	イ	谷	51	三	
田	鎊	屋	52	三	田	鎊	
三	田	鎊	屋	52	三	田	
五	三	田	鎊	屋	52	五	

四

五

追 土州御藏 戸 東 橋 上 田 村 富 倉 東 紫 崎
 ナ 尾 縣 長 崎 縣 長 島 屋 名 古 屋 藩 6
 長 尾 藩 9 生 實 藩 10 苛 木 藩 12 七 日 市 藩 15
 中 羽 藩 16 中 津 藩 18 長 岡 藩 20 生 阪 藩 24
 成 羽 藩 25 中 津 藩 29 南 都 引 替 用 所 45 南 都 米 會 所 45
 南 都 修 南 院 45 南 都 瑞 殿 45 南 都 八 木 旅 館 45 中ノ川 坊 城 村 45
 奈良 廻 年 頁 米 手 形 46 南 都 双 松 院 48 中 辻 町 御 室 御 用 所 48 南 都 松 林 院 49
 南 都 喜 一 多 院 49 灘 札 院 48 名 古 屋 味 噌 札 54 中 南 都 泉 55
 中 山 56 中 仙 道 鶴 沼 57 奈 良 井 57 鍋 掛 宿 57
 中 野 91 中 六 67 滑 川 町 58 樽 原 上 64
 中 津 寺 67 長 撫 川 良 68 中 筒 井 鑛 山 58 難 波 宗 太 郎 72
 中 津 井 (龜 山 藩 飛 地) 6 長 澤 (川 川 采 地) 35 長 澤 産 物 手 形 45 長 澤 用 所 47
 西 尾 藩 6 西 端 藩 7 西 中 筒 市 鑛 山 69 二 本 松 藩 16
 新 潟 爲 替 會 社 36 西 比 43 西 大 平 藩 7 二 階 堂 51
 西 尾 三 右 衛 門 50 西 宮 總 會 所 51 丹 生 48 日 光 57

大部 酒 會 所 71 大 官 役 所 72 田 代 (殿 原 藩) 34 立 石 (木 下 采 地) 35
 田 邊 (舞 鶴 藩) 21 丹 州 城 下 懸 屋 35 丹 州 大 藪 (小 出 采 地) 35 知 多 郡 西ノ口 55
 勅 南 殿 05 地 黄 52 知 多 郡 岡 田 組 55 知 多 郡 西ノ口 55
 長者 町 米 會 所 54 鶴 舞 藩 9 鶴 牧 藩 9 土 浦 藩 11
 津 和 野 藩 23 津 鶴 田 藩 24 通 商 司 商 社 35
 椿 井 町 帶 屋 久 七 46 壺 山 藩 9 鶴 田 藩 24 土 浦 藩 11
 津 産 物 會 所 54 津 島 藩 55 土 橋 御 用 所 48 土 浦 藩 11
 敦 賀 爲 替 會 社 36 敦 賀 爲 替 會 社 36 村 島 津 59 輕 鶴 57 津 山 鑛 山 64
 天 童 藩 17 豐 岡 藩 22 鳥 取 藩 22 德 山 藩 26
 鳥 羽 藩 6 豐 岡 藩 22 鳥 取 藩 22 德 山 藩 26
 豐 浦 藩 26 德 島 藩 27 戶 川 采 地 35 東 京 爲 替 會 社 35
 十 市 郡 新 木 村 49 豐 浦 藩 26 戶 川 采 地 35 東 京 爲 替 會 社 35
 富 田 一 色 54 鳥 島 藩 19 豐 岡 藩 22 戶 川 采 地 35 東 京 爲 替 會 社 35
 富 山 杉 本 屋 58 富 山 平 六 85 富 山 四 十 物 町 58 富 山 八 百 屋 町 58
 富 山 杉 本 屋 58 富 山 平 六 85 富 山 四 十 物 町 58 富 山 八 百 屋 町 58

九

八

松	松	松	防長通鈔(山口藩)	法隆寺阿彌陀院	本庄	平野郡立野村	古	ふ	船	伏	藤	福	吹	備後商館通用(福山藩)	肥	彦
江	嶺	岡					阪	じ	越		懸	本	上		餘	根
藩	藩	藩	26	49	18	46	63	67	61	50	35	24	15	25	94	納
22	18	11														米
真	九	松		本	法	平	福	吹	深	伏	福	福	平			日
島	岡	本		郷	南	等	山	谷	田	見	岡	島	戸			
藩	藩	藩		深	院	坊	藩	銅	村	御	藩	藩	藩	屋	野	
24	19	13		井	48	49	17	71	66	51	45	28	16	30	69	56
九	鞠	松		穂	法	別	山	豊	布	船	福	府	福	年	人	東
龜	山	代		華	寺	府	藩	前				内	井	戸	新	北
藩	藩	藩		寺	御	(加西)	藩	行						田	野	野
27	19	13		積	所	25	70	事	賀	附	地	藩	藩	藩	吉	村
				63	49	64	70	70	66	57	47	29	18	30	70	62
松	舞	前		北	法	別	古	札	船	船	藤	福	福	兵	平	福
山	鶴	橋		條	貴	府	河	座	山	山	原	知	知	庫	中	備
藩	藩	藩		西	岸	(豊後)	藩	忠	法	法	山	江	山	津	津	中
27	21	14		岸	寺	70	10	次	貴	貴	山	山	山	驛	驛	津
				寺	71	49	70	郎	寺	寺	山	山	山	場	場	津
				71	49	70	10	74	66	60	49	30	20	52	6	68

一一

日	七	兵	泰	濱	拜	早	濱	萩	花	伯	農	野	根	沼	西	仁
出	戸	庫	川	田	戸	方	方	房	太	商	村	津	浦	村	方	
藩	藩	縣	酒	(福田藩)	御	總	會	藩	藩	所	藩	來	藩	浦	村	
29	17	2	場	24	殿	所	51	23	9	4	54	13	68	8	67	
			(大江)													
人	廣	久	博	濱	濱	長	連	八	半	野	延	沼	西	川	仁	
吉	瀬	居	多	村	池	戶	原	口	岡	田	藩	田	川	(小田原藩)	方	
藩	藩	藩	生	(飯野藩)	藩	藩	藩	谷	藩	藩	藩	藩	藩	藩	藩	村
31	22	6	蠟	9	30	17	7	61	31	14	8	14	8	8	94	
			會													
平	姫	彦	幡	濱	博	幡	濱	濱	野	野	野	野	野	野	野	
野	路	根	州	松	松	因	松	松	口	口	口	口	口	口	口	
			上	領	領	運	田	田	谷	谷	谷	谷	谷	谷	谷	
			郡	肥	肥	送	松	松	61	61	61	61	61	61	61	
			(尼崎藩)	(舞鶴藩)	(舞鶴藩)	46	7	7	61	61	61	61	61	61	61	
			4	9	70	91	23	7	61	61	61	61	61	61	61	
兵	廣	弘	半	濱	箱	繁	班	林	萩	野	野	野	野	野	野	
庫	島	前	田	崎	繁	昌	鳩	田	野	野	野	野	野	野	野	
津	島	前	田	會	昌	村	御	田	山	山	山	山	山	山	山	
(肥州懸屋)	藩	藩	村	所	村	所	所	所	中	中	中	中	中	中	中	
51	23	17	55	34	17	63	47	23	8	65	65	65	65	65	65	

一〇

和州松本 <small>(備置藩)</small>	3	和州產物請負方 <small>(長澤用所)</small>	47	和州高山堀田方	49	和州土佐 <small>(高取藩)</small>	3
若狹野	60	和歌山茶屋	68	和田引替所	59	和州長澤產物手形具	54
和州兩村	46	和州藥種手形	46	和州飯具	46	和州長澤產物手形	45
度會府	6	若櫻藩	22	和歌山藩	26		

目 錄

官製	明治政府發行札	一頁
	府縣發行札	一頁
	幕府發行札	二頁
	各藩發行札	二頁
	旗下發行札	三四頁
民製	銀行會社發行札	三五頁
	私人發行札	四四頁
	私製軍用札	九四頁
	不知製年地札	九五頁

訂皇國舊楮幣名鑑

佐野英山編

○官製

▲明治政府發行

太政官	金拾兩	五兩	壹兩	壹分	壹朱
民部省	金貳分	壹分	貳朱	壹朱	
新紙幣(明治通寶)	金百圓	五拾圓	拾圓	五圓	貳圓半
正金兌換證券(爲替座三井組)	金拾圓	五圓	壹圓		
開拓使證券(爲替座三井組)	金拾圓	五圓	壹圓	貳拾錢	拾錢
古金納入證券	金五拾圓	貳拾圓	拾圓	五圓	
改造紙幣(神功皇后)	金百圓	五拾圓	貳拾圓	拾圓	五圓
堺縣	▲府縣發行				
神奈川縣	金貳朱	壹朱			
	金拾兩	五兩	貳兩貳分	壹兩	

兵	圓	縣	慶應德川札(江戸銀座)
京	都	府	慶應丁卯札
酒	田	縣	
三	田	縣	
奈	良	縣	
久	美	濱	
長	崎	縣	
岩	鼻	縣	
伊	奈	縣	
倉	敷	縣	

錢	壹貫貳百文	六百文	參百文	百文
錢	貳貫四百文	壹貫貳百文	六百文	
錢	八百文	參百文	五拾文	
銀	拾分	五分	壹分	貳分
錢	壹貫文	五百文	參百文	百文
金	壹朱		四拾八文	貳拾四文
錢	壹貫文	五百文	百文	五拾文
錢	壹貫文	貳百文	參拾貳文	八文
錢	壹貫文	五百文	貳百文	百文
錢	壹貫貳百四拾八文	六百貳拾四文		
錢	壹貫貳百文	六百	六百文	百文
銀	壹分	四分	參分	壹分
錢	壹貫文	五百文	百文	五拾文

▲幕府發行

金 貳百兩 百兩 五拾兩 貳拾五兩 拾兩 五兩 壹兩

金 壹兩 貳分 壹分

各藩發行

山	淀	藩	高取藩(土佐)
大	郡	山	藩
柳	生	藩	藩
芝	村	藩	藩
柳	本	藩	藩
柳	本	藩	藩
田	原	藩	藩

錢	壹貫文	六百文	五百文	四百文	參百文	貳百文	百文	貳拾四文
銀	五文	壹分	五分	參分	貳分			
錢	壹貫文	五百文	百文	四拾八文	貳拾四文	拾貳文		
銀	五文	壹分	五分	參分				
錢	壹貫文	五百文	百文	五拾文				
銀	五文	壹分	參分	貳分				
錢	壹貫貳百文	六百文	百文	五拾文				
銀	五文	壹分	參分	貳分				
銀	拾分	五分	壹分	參分	貳分			
銀	壹分	五分	參分	貳分				
錢	壹貫文	六百文	五百文	百文	五拾文	四拾八文		
銀	壹分	五分	參分	貳分				

內丹南藩	銀 貳匁 壹分 五分
狹山藩	錢 五百文 貳百文 百文 貳拾四文
泉岸和田藩	銀 參匁 壹分 貳分
和岸和田藩	錢 貳百文 百文 五分 參分 貳分
伯太藩	銀 壹匁 五分
津尾藩(備前上郡)	錢 壹貫文 五百文 參百文 百文
高槻藩	銀 參百文 貳百文 百文
高槻藩	金 壹兩 壹分 壹朱
高槻藩	銀 拾文 壹匁 五分 參分 貳分 壹分
高槻藩	錢 五貫文 貳貫五百文 壹貫文 五百文 百文 四拾八文
高槻藩	金 壹朱
高槻藩	銀 壹匁 五分
高槻藩	錢 五百文 百文 壹匁 八分 七分 五分 參分 貳分
高槻藩	銀 拾匁 五匁 壹匁 五分 壹分
高槻藩	錢 五百文 百文

伊津藩(大和古市)	銀 壹匁 五分 參分 貳分
伊津藩(新札)	銀 貳匁 壹分 參分 貳分
桑名藩	錢 壹貫貳百文 六百文 貳百文 百文
桑名藩	金 壹朱
桑名藩	金 壹兩 壹步 壹朱
桑名藩	米 六斗 壹斗五升 參升七合五勺
桑名藩	銀 壹匁
桑名藩	銀 壹匁 五分
桑名藩	米 壹升 五合
長島藩	錢 四拾八文 參拾貳文 貳拾四文 拾六文 拾貳文
長島藩	錢 四拾八文 貳拾四文 拾貳文
長島藩	銀 壹匁 五分 參分
長島藩	銀 壹匁 五分 參分
長島藩	銀 貳匁 五分 壹匁 五分 參分
長島藩	銀 貳匁 五分 壹匁 五分 參分
長島藩	錢 四拾八文 參拾貳文 貳拾四文
長島藩	錢 貳貫文 壹貫文 五百文 百文 四拾八文
長島藩	米 壹斗六升 八升 壹升

龜山藩 (備中津井) 古札

銀 壹匁 五分 參分 貳分 壹分
銀 壹匁 五分 參分 貳分 壹分

會度 (備中飛地) 中津井 (山田羽書)

永錢 五文
銀 四匁 壹匁 五分 參分 貳分

久居藩

發行未詳
銀 壹匁

尾名古屋藩 (司倉)

金 壹兩 (壹分) 貳朱 (壹朱)
米 貳拾俵 六斗 壹斗五升 七升五合 參升七合五勺

大岡山藩 (御勘定所)

銀 貳匁 壹匁 五分 三匁
米 五匁 參匁 壹匁 五分 壹升 壹匁 五厘

三河豐橋藩 (吉田)

銀 壹匁 四拾八文 貳拾四文 三匁 七匁 五厘
銀 壹匁 目 五百目 參百目 貳百目 百目 五拾目 拾匁 五匁 參匁 壹匁 五分

西尾藩

永錢 百文
銀 拾五匁 參匁 七匁 五厘
錢 參百文 百文 四拾八文 貳拾四文 拾貳文

岡崎藩

錢 壹貫文 五百文 貳百文 百文 四拾八文 參拾貳文 貳拾四文
米 貳拾五俵
銀 七匁 五分 參匁 七匁 五厘
銀 壹匁
米 壹俵
錢 貳拾四文 拾六文 拾文
米 參百文 貳拾文 拾文
米 錢 五百文 貳百文 百文 四拾八文
錢 貳百文 百文

田原藩

永錢 壹貫文 貳百五拾文 六拾貳文 五五分
錢 五百文 百文 五拾文
銀 壹匁 五分

重原藩

發行未詳
同 上

西大平藩

錢 貳拾四文
銀 壹匁 五分

刈谷藩

錢 貳拾四文
銀 壹匁 五分

江津藩

錢 百文
銀 壹匁 五分

掛川藩	錢 百文 貳拾四文
橫須賀藩	銀 壹匁 五分
相良藩	發行未詳
河原岡藩	同上
田中藩	同上
小島藩	同上
沼津藩	銀 壹匁 壹分
相小田原藩	永錢 五百文
萩野山中藩	銀 拾匁 壹匁 參分 貳分
武忍藩	發行未詳
萩野山中藩	銀 參拾目 拾五匁 七匁五分 參匁七分五厘
武忍藩	錢 拾匁 壹匁 參分 貳分
萩野山中藩	錢 貳貫五百文 五百文 四拾八文
萩野山中藩	銀 壹匁 五分 貳分五厘
萩野山中藩	銀 拾匁 參匁七分五厘 壹匁 三分 貳分
萩野山中藩	銀 壹匁 壹分
萩野山中藩	錢 貳百文 百文

六浦藩	錢 百文
安房藩	錢 貳貫五百文 六百貳拾四文
長尾藩	米 五貫文 五百文
館山藩	發行未詳
加治山藩	同
上鶴舞藩	銀 五匁 壹匁 參分 貳分
飯野藩	銀 拾匁 五匁 壹匁 五分 貳分
佐貫藩	錢 貳百文 百文
夫喜多藩	錢 百文
一宮藩	發行未詳
菊間藩	同
久留里藩	同
請西藩	同
鶴牧藩	同
芝山藩	同

櫻井藩 同
小久保藩 同
下古河藩(作州古河) 銀拾匁 參匁 貳匁 壹匁 參分 貳分 壹分
佐倉藩 銀壹匁
發行未詳
小見川藩 同
生實藩 同
多古藩 同
關宿藩 同
結城藩 同
高岡藩 銀壹匁
常陸間藩 銀五拾文
發行未詳
水戶藩 銀五百文 百文
發行未詳
水戶國唐用所 銀壹匁 五分

土浦藩 錢壹匁 百文
石岡藩 同
牛久藩 同
松岡藩 同
宍戶藩 同
麻生藩 同
下妻藩 同
谷田部藩 同
志筑藩 同
近江根藩 同
米 六斗 參斗 壹斗五升
金 壹兩 貳分 壹分
米 參斗 貳斗 壹斗 五升 參升 貳升 壹升 五合 參分 貳分
銀 參拾目 貳拾目 拾匁 五匁 參匁 貳匁 壹匁 五分 參分 貳分
米 壹斗 五升 貳升 七合五勺 貳合五勺
錢 壹貫文 五百文 貳百文 百文 七拾貳文 貳拾四文
西大路藩 錢八百五拾文 四百貳拾四文 貳百文 百文 五拾文

大溝藩 膳所藩 三上藩 宮川藩 山上海藩 美大垣藩 郡上藩 加納藩 苗木藩 岩村藩 高富藩 今尾藩

米 壹貫文 五百文 百文
 錢 壹貫貳百文 六百文 參百文 百文 四拾八文
 發行未詳
 同
 銀 拾匁 五匁 參匁 壹匁 五分 參分 貳分 壹分 五厘
 ○ 拾貳文 八文 四文
 金 壹兩 貳分 壹分
 銀 七匁五分 參匁 貳匁 壹匁 五分 參分 壹分五厘 壹分 五厘
 傘 貳本 壹本 壹本
 銀 四匁 四匁 貳匁
 緞糸銀 拾五匁 壹匁
 糖糰銀 參個代參分 貳個代貳分
 金 貳兩 壹兩 貳分 壹分 貳朱
 金 貳朱 壹朱
 銀 貳匁
 金 壹朱

岩手藩 高須藩 野村藩 神高代藩 信松藩 上田藩 松本藩 小諸藩 飯田藩 高遠藩

錢 壹貫文
 釣錢 百文 四拾八文 拾六文
 銀 壹分 參分 貳分
 ○ 六百文 貳拾四文 拾貳文
 發行未詳
 金 參朱 貳朱 半朱
 金 壹兩 壹分 貳朱 壹朱
 錢 百文 四拾八文 貳拾四文
 銀 壹匁
 錢 拾貫文 五貫文 貳貫五百文 壹貫貳百四拾八文 壹貫貳百文 六百貳拾四文 六
 百文 貳百文 百文 貳拾四文 拾貳文
 金 貳貫四百文 壹貫貳百文 六百文
 金 貳兩 壹兩貳分 壹兩 貳分
 錢 壹貫貳百文 六百文 百文
 金 壹分 貳朱 壹朱
 錢 六百文
 錢 壹貫貳百文 六百文 百文

高島藩	米 壹石
飯山藩	銀 壹貫貳百文 六百元 百文
須阪藩	銀 壹貫貳百文 六百元 百文
岩村田藩	銀 壹貫貳百文 六百元 百文
龍岡藩	發行未詳
野上橋藩	錢 五貫文 貳貫五百文 壹貫文 五百文 貳百文 百文
高崎藩	金 壹兩 壹分 貳朱 壹朱
館林藩(河州黑土)	錢 五百文 參百文 貳百文 百文 五拾文
沼田藩(八尾)	銀 七匁五分 參匁七分五厘 壹匁
伊勢崎藩	銀 拾文自 壹匁 五分 參分
(美作清地)	錢 壹貫文 五百文 參百文 貳百文 百文 五拾文
	銀 五分 參分
	錢 五貫文 貳貫五百文 壹貫文 五百文 百文

安中藩	銀 參拾目 拾五匁 七匁五分 參匁七分五厘
小幡藩	銀 壹貫文 五百文 百文 六文 四文
七日市藩	銀 參拾匁 七匁五分 參匁七分五厘
吉井藩	錢 貳百文 百分
野足利藩	錢 貳百文 百分
宇都宮藩	錢 壹貫文 五百文 百文
黒羽藩	發行未詳
壬生藩(播州飛地)	銀 壹匁 五分 參分 貳分
同	錢 壹匁
鳥山藩	錢 五百文 百文
喜連川藩	發行未詳
高徳藩	同
大田原藩	同
佐野藩	同
吹上藩	同

城泉	錢 壹貫文 五百文 參百文
湯長谷藩 (下竹田)	銀 拾匁 五匁 壹匁 參分 貳分
三春藩	錢 百文 五拾文
本藩	發行未詳
棚倉藩	同
守山藩	同
中村藩	同
代三本松藩	錢 貳百文 百文
會津藩	錢 百文 五拾文 拾文
下手渡藩	發行未詳
福島藩 (預手形)	錢 五拾文
前仙臺藩	金 壹兩 壹切 壹分 貳朱 壹朱
升屋金	壹分
錢 貳貫文 壹貫文 五拾文 參拾文 貳拾文	
○ 拾五匁 七匁五分 參匁七分五厘	
錢 五百文 百文	
金 貳步 壹步 貳朱 壹朱	

(天明札)

奧弘前藩	錢 貳貫文 壹貫文 參百文 貳百文 百文 參拾貳文 貳拾四文 拾貳文
八戶藩	預札 五百文 參百文
斗南藩	金 壹兩 貳分 壹分 貳朱 壹朱
黑石藩	錢 參百文 貳百文
一ノ關藩	錢 拾貫文 五貫文 壹貫文 參百文
七戶藩	錢 壹貫文 百文
同	發行未詳
同	發行未詳
福山藩 (前)	同
前羽澤藩	金 貳朱
新莊藩	金 壹兩 壹分 貳朱 壹朱
錢 貳百文 五拾文	
銀 壹匁 參分 貳分	
錢 百文 預	
發行未詳	
同	
山形藩	發行未詳
天童藩	同

本庄藩	錢 百貳拾文 百文 參拾貳文
庄内藩	米 四斗
長瀬藩	發行未詳
上山藩	同
米澤新田藩	同
後秋田藩(久保田會所)	金 壹分 貳朱 壹朱
古札	銀 參拾目 拾匁 貳匁 參分 拾文 五文
矢野藩	錢 壹貫文 五百文 參百文 貳百文 百文 五拾文 拾文 五文
松嶺藩	錢 拾貫文 參百文 百文 五拾文 拾文 五文
龜田藩	錢 五拾文
岩崎藩	發行未詳
小濱藩	同
前福藩	同
米代銀	百目 貳拾目 五匁 壹匁 五分 貳分 壹分
銀	百目 五拾目 參拾目 貳拾目 拾匁 八匁 六匁 五匁 參匁 貳匁 壹匁 五分 貳分

九岡藩	錢 五貫文 貳貫文 壹貫文 五百文 參百文 貳百文 百文 五拾文 貳拾文
鯖江藩	銀 百目 五拾目 拾匁 五匁 參匁 貳匁 壹匁 五分 參分 貳分
大野藩	銀 百目 五拾目 貳拾目 拾匁 五匁 參匁 貳匁 壹匁 五分
天野藩	錢 參百文 百五拾文 百文 參拾文 貳拾文 拾文
勝山藩	銀 拾匁 五匁 參匁 貳匁 壹匁 五分 參分 壹分 五厘
勝山藩	錢 壹貫目 五百目 貳百目 百目 貳拾目 拾匁 五匁 參匁 壹匁 五分 四分
勝山藩	錢 壹貫目 五百目 貳百目 百目 貳拾目 拾匁 五匁 參匁 壹匁 五分 四分
鞠山藩	發行未詳
鞠山藩	銀 百目 五拾目 參拾目 貳拾目 拾匁 五匁 參匁 貳匁 壹匁
鞠山藩	銀 百目 五拾目 拾匁 五匁 參匁 貳匁 壹匁 五分
鞠山藩	錢 拾貫文 五貫文 參貫文 貳貫文 壹貫文 五百文 參百文 貳百文 百文 五拾文 貳拾文 拾文
大聖寺藩	錢 五貫文 壹貫文 五百文 貳百文 百文 五拾文 貳拾文 拾文
中富山藩	金 壹兩 壹分 貳朱 壹朱

越高田藩

新發田藩

村上松藩

村板上藩

與板藩

長岡藩

三日月市藩

清崎藩

黑川藩

椎谷藩

峰岡藩

波丹篠山藩

福知山藩

錢 壹貫文 五百文 參百文 貳百文 百文

金 五兩 壹兩 壹分 壹朱

錢 拾貫文 五貫文 參貫文 貳貫五百文 壹貫文 五百文 參百文

錢 壹貫文 五百文 參百文 百文 五拾文

米 貳俵 壹俵

錢 四百文 參百文 貳百文 百文

發行未詳

同

同

同

同

同

同

同 銀五匁

錢 貳拾五貫文 五貫文 貳貫五百文 壹貫五百文 壹貫文 五百文 參百四拾八文

百四拾八文 百文 四拾八文 貳拾四文 拾四文四分 九文六分 四文八分

銀 貳拾匁 拾匁 五匁 壹匁 五匁 貳分 壹分

長切手銀 百匁 五拾匁

錢 拾貫文 五貫文 貳貫五百文 壹貫文 五百文 百文 四拾八文 貳拾四文 拾貳

文 拾文 八文 七文 六文 五文 參文

銀 五百目 百目 拾匁 五匁 壹匁 五匁 壹分

錢 丁 壹貫文 五百文 貳百文 百文

銀 五匁 壹匁 五匁 壹分 五厘

銀 拾匁 五匁 壹匁 五分 參分 貳分 壹分 五厘 七厘 五厘 參厘

錢 壹貫文 五百文 百文 五拾文 貳拾四文 八文 五文 四文 貳文

銀 拾匁 五匁 壹匁 五分 貳分 壹分

錢 拾貫文 五貫文 貳貫五百文

銀 拾匁 五匁 壹匁 壹文目 五分 五下 壹分

錢 拾貫文 五貫文 貳貫五百文 壹貫文 五百文 百文 五拾文 貳拾四文 拾貳文

拾文 四文 貳文

○ 拾匁 壹匁 五分 參分 壹分 五厘 參厘

銀 拾匁 五匁 壹匁 五分 貳分 壹分

切手銀 百目 貳分 壹分

銀 拾匁 五匁 參匁 貳匁 壹匁 五匁 參分 貳分 壹分

出石藩	錢 拾貫文 五貫文 參貫文 貳貫五百文 貳貫文 壹貫貳百五十文 壹貫文 五百文
豐前藩	錢 貳百文 百文 五拾文 參拾文 拾文 五文 參文
豐前藩	錢 五匁 壹匁 五厘 參厘 貳厘
豐前藩	米 五貫文 參貫文 貳貫文 壹貫文
豐前藩	銀 拾匁 五匁 貳匁 壹匁 五分 參分 壹分
豐前藩	錢 五貫文 參貫文 貳貫文 壹貫文 五百文
豐前藩	銀 拾匁 五匁 壹匁 五分 參分 壹分 七厘 五厘
豐前藩	錢 參貫文 貳貫文 壹貫文 五百文
豐前藩	銀 參貫文 貳貫文 壹貫文 五百文 百文 五拾文 參拾文 拾文
豐前藩	銀 五拾目 拾匁 五匁 壹匁 參分 貳分 壹分
豐前藩	發行未詳
同	銀 壹匁 五分 參分 貳分
同	錢 壹貫文 五百文
同	錢 預 百貫文 五貫文 參貫文 貳貫文 壹貫文
同	錢 五百文 百文 參拾文 貳拾文 拾文
同	錢 五百文 百文 參拾文 貳拾文 拾文

津和野藩	米 貳斗 壹斗 貳升 六合 四合 一斗
津和野藩	銀 拾貳文
津和野藩	銀 五分
津和野藩	銀 五拾目 拾匁 壹匁 參分 貳分
津和野藩	錢 四拾八文
津和野藩	金 壹分
津和野藩	銀 百目 五拾目 拾文目 壹匁 壹文目 五分 參分 貳分 壹分
津和野藩	錢 五貫文 壹貫文 百文 五拾文
津和野藩	錢 五百目 百目 五拾目 拾匁 五匁 壹匁 參分 貳分 壹分 五厘
津和野藩	錢 五百文
津和野藩	銀 五匁 壹匁 貳分 壹分
津和野藩	錢 壹貫文 五百文
津和野藩	銀 拾匁 壹匁
津和野藩	錢 拾匁 五匁 壹匁 五分 參分 貳分 五厘
津和野藩	錢 百目 五拾目 貳拾目 拾匁 五匁 壹匁 五分 參分 貳分 壹分 五厘

赤穂藩古札

銀 五百目 百目 拾分 壹分 五分 參分 貳分 壹分

三日月藩

銀 壹分 參分 貳分 壹分

六分

安志藩

銀 拾分 五分 壹分 參分 貳分 壹分

三草藩

銀 壹分 貳分

福本藩

發行未詳

美津山藩

銀 百目 拾分 壹分 參分 貳分 壹分 五厘

真島藩(壽山)

銀 拾分 壹分 參分 貳分 壹分 五厘

鶴田藩(作州濱田)

銀 拾分 五分 貳分 壹分 參分 貳分 壹分

前岡山藩

銀 拾分 壹分 五分 四分 參分 貳分 壹分

生坂藩

銀 壹貫文 百文 貳拾文 拾文

發行未詳

銀 壹分 四分 參分 貳分 壹分

備高梁藩(松山)

銀 五分 壹分 五分 參分 貳分 壹分 五厘 四厘 參厘 貳厘

足守藩

永錢 百文 拾文 五文
銀 五分 貳分 壹分 壹文目 五分 四分 參分 貳分 壹分

淺尾藩

永錢 拾文 五文
銀 壹分 參分 貳分 壹分 五厘 參厘 貳厘

庭瀬藩

永錢 百文 拾文 五文
銀 壹分 五分 參分 貳分 五厘

新見藩

永錢 百文 拾文 五文
銀 五分 壹分 參分 貳分 壹分

岡田藩

永錢 五拾文 拾文 五文 參文 貳文 壹文
錢 五文

成羽藩

銀 五分 參分 壹分 貳分 壹分 五厘 參厘
永錢 五拾文 貳拾文 拾文 五文

備福山藩(備後商館通用)

永錢 百文 拾文 五文 參文 貳文 壹文 五分 五厘
金 壹兩 貳朱 壹朱 一歩

安廣島藩
 防山口藩(防長通鈔)
 徳山藩
 岩國藩
 長門豊浦藩
 萩末藩
 伊和歌山藩
 田邊藩(伊勢飛地 松阪羽書邊中)
 新宮藩

銀 五匁 壹匁 五分 參分 貳分 壹分 五厘 參厘
 銀 五匁 貳匁 壹匁 五分 參分 貳分 壹分 拾文 五文
 預券銀 五百目 貳百目 百目
 藝備通用米 貳斗 壹斗 貳升 壹升 貳合 壹合
 鐵山限錢 五匁 壹匁 參分 貳分 五厘 參厘 貳厘 壹厘
 銀 拾匁 五匁 四匁 參匁 貳匁 壹匁 五分 四分 參分 貳分
 ○ 四百文 參百貳拾文 八拾文 貳拾四文 拾六文
 錢 拾匁 五匁 貳匁 壹匁 參分 貳分 壹分
 米 八斗 四斗 貳斗 壹斗
 米 五升 貳升 壹升 參合 貳合
 錢 五百文 貳百文 百文 參拾文 貳拾文
 銀 四匁 壹匁 參分
 銀 百目 五匁 壹匁 參分 貳分
 錢 拾匁文 五匁文 壹匁文 百文 參拾貳文 貳拾四文
 銀 貳匁 壹匁 五分 參分 貳分
 銀 拾匁 五匁 壹匁
 銀 五匁 壹匁

阿徳島藩(阿波淡路通用)
 高松藩
 丸龜藩
 多度津藩
 伊松山藩
 空和島藩(宇和島鐵方 役所)
 吉田藩(宇和島紙幣局)
 大洲藩

錢 五拾匁文 拾匁文 五匁文 貳匁文 壹匁文 五百文 參百文 貳百文 百文
 銀 壹匁文 五百文
 錢 壹匁文 五百文
 銀 百目 拾匁 壹匁 參分 貳分
 銀 五百目 參百目 貳百目 百目 五拾目 拾匁 壹匁 參分 貳分
 錢 拾匁文 壹匁文 五百文 百文 五拾文
 ○ 拾匁 五匁 貳匁 壹匁 五分 參分 貳分
 錢 百目 五拾目 拾匁 五匁 壹匁 五分 參分 貳分
 永錢 拾文 壹厘
 銀 五百目 參百目 貳百目 百目 五拾目 參拾目 拾匁 五匁 參匁 壹匁 五分
 參分 貳分
 銀 壹匁目 五百目 參百目 貳百目 百目 五拾目 拾匁 五匁 參匁 壹匁 五分
 參分 貳分
 金 拾兩 五兩 壹兩 貳分 壹分 貳朱 壹朱
 銀 壹匁目 五百目 參百目 貳百目 百目 五拾目 參拾目 貳拾目 拾匁 五匁
 參匁 壹匁 五分 參分 貳分 壹分
 錢 拾匁文 五匁文 壹匁文 五百文 百文 五拾文 貳拾五文 拾文

新谷藩	銀 五百目 參百目 拾匁 壹匁 五分 參分 貳分
今治藩	錢 貳貫四百文 壹貫貳百文 百目 五拾目 拾匁 五匁 壹匁 壹文目 五分 參分 貳分 五厘
西條藩	錢 拾匁 五匁 壹匁 五分 參分 貳分
小松藩	錢 百目 拾匁 五匁 壹匁 參分 貳分
佐高知藩	金 五兩 壹兩 貳分 壹分 貳朱 壹朱 銀 百目 五拾目 參拾目 貳拾五匁 貳拾匁 拾五匁 拾匁 九匁 八匁 七匁 六匁 五匁 四匁 參匁 貳匁 壹匁
高知新田藩	銀 壹貫目 錢 拾匁 五匁 壹匁 五分 參分 貳分 錢 百匁 貳百文 百文 五拾文 拾貳文
前福岡藩	發行未詳 銀 五拾目 參拾目 拾匁 五匁 參匁 貳匁 壹匁 五分 參分 貳分 錢 六拾文
秋月藩	銀 拾匁 五匁 參匁 貳匁 壹匁 五分 參分 貳分
秋留米藩	銀 拾匁 五匁 參匁 壹匁 五分 參分 壹分
柳川藩	銀 拾匁 五匁 參匁 壹匁 五分 參分 壹分

三池藩	米 壹斗 壹升 五合 參合 錢 壹貫文 五百文 參百文 百文 五拾文 參拾文 貳拾文 拾文
前香春藩(小倉)	銀 五匁 壹匁 五分 參分 貳分 錢 拾貫文 五貫文 參貫文 貳貫文 壹貫文 五百文 百文
中津藩	銀 壹貫目 五百目 百目 五拾目 拾匁 五匁 壹匁 五分 參分 貳分 壹分 錢 六拾文
千束藩(小倉新田)	錢 五貫文 參貫文 貳貫文 壹貫文 五百文 百文 五拾文 參拾文 貳拾文 ○ 五分
豐岡藩(州)	米 五升 壹升 五合 參合 貳合 銀 五匁 壹匁 五分 貳分 壹分 錢 拾貫文 壹貫文 百文 五文
臼杵藩	錢 百目 五拾目 貳拾目 拾匁 五匁 壹匁 五分 參分 貳分
日內藩	銀 拾匁 五匁 壹匁 五分 參分 貳分 五厘 錢 貳錢五厘
府內藩	銀 拾匁 五匁 壹匁 五分 參分 貳分 壹分
佐伯藩	銀 拾匁 五匁 壹匁 參分 貳分 五厘

森 備
肥 賀 藩
小 城 藩
島 原 藩
唐 津 藩
平 戶 藩
平 戶 新 田 藩
福 江 藩 (五島產物切替)
進 池 藩
大 村 藩
鹿 島 藩

米 五匁 貳匁五分 壹匁 貳分五厘 壹分
米 拾匁 五匁 壹匁 五分 參分 壹分
金 貳分 壹分 貳朱 壹朱
銀 貳拾目 拾五匁 拾匁 八匁 五匁 參匁 貳匁 壹匁 八分 五分 參分 貳分
銀 貳斗 壹斗 五升 參升 貳升 壹升
金 貳分 壹分 貳朱 壹朱 半朱
銀 貳百目 五拾目 參拾目 五匁 壹匁 參分 貳分
銀 貳拾目 拾匁 八匁 六匁 四匁 貳匁 壹匁 五分 貳分五厘
金 壹分 壹朱
銀 五匁 參匁 貳匁 壹匁 五分 四分 參分 壹分
銀 五匁文 壹匁五百文 壹匁文 參百文 貳百文 百文
發行未詳
錢 拾匁 五匁 壹匁 五分 參分 貳分五厘 貳分 壹分五厘 壹分
○ 五百文 百文
○ 百文 五拾文
發行未詳

肥 本 藩
人 吉 藩
高 瀨 藩
宇 土 藩
向 延 岡 藩
飲 肥 藩
佐 土 原 藩
高 鍋 藩
鹿 兒 島 藩

銀 參匁
錢 壹百目 百目 五拾目 四拾目 參拾目 貳拾目 拾匁 五匁 四匁 參匁 貳匁
五分 貳匁 壹匁 五分 四分 貳分 壹分
鶴崎飛地錢 拾匁 五匁 壹匁 五分 貳分
銀 百目 五拾目 拾匁 五匁 壹匁 五分 參分 貳分
發行未詳
銀 百文 拾貳文
銀 貳拾目 拾匁 八匁 五匁 壹匁 五分 四分 參分 貳分 壹分
錢 百文 四拾八文
錢 拾匁文 五匁文 壹匁文 五百文 百文 四拾八文 參拾貳文 貳拾四文
錢 壹匁文 五百文 百文
錢 貳匁五百文 壹匁文 五百文 百文 四拾八文 貳拾四文
金 五兩 壹兩 壹分 壹朱
銀 百目 五拾目 拾匁 五匁 壹匁
錢 百匁文 拾匁文 七匁文 六匁文 五匁文 四匁文 參匁文 貳匁文 壹匁文 五
百文 百文 四拾八文 拾六文
錢預券 八千八百五拾匁文 六千六百八拾五匁文 六千〇七拾五匁文

五千貫文
 四千七百參拾五貫文
 四千四百貫文
 四千貫文
 參千七百五拾貫文
 參千四百五拾貫文
 貳千九百貳拾五貫文
 貳千七百五拾貫文
 貳千五百參拾貫文
 貳千貳百四拾五貫文
 千八百八拾貫文
 千六百八拾貫文
 千六百貫文
 千四百五拾貫文
 千參百貳拾五貫文
 千貳百九拾貫文
 千貳百拾五貫文
 四千八百九拾五貫文
 四千五百九拾貫文
 四千參百八拾貫文
 參千九百貫文
 參千六百七拾貫文
 參千貫文
 貳千八百貳拾五貫文
 貳千七百貫文
 貳千五百貫文
 貳千貫文
 千八百貳拾貫文
 千六百六拾五貫文
 千五百七拾五貫文
 千四百貫文
 千參百拾五貫文
 千參百五拾五貫文
 千貳百拾貫文
 四千八百貫文
 四千五百貫文
 四千百參拾貫文
 參千八百五拾貫文
 參千六百〇五貫文
 貳千九百五拾五貫文
 貳千七百五拾五貫文
 貳千五百九拾貫文
 貳千四百貳拾四貫文
 千八百九拾貫文
 千七百九拾貫文
 千六百〇五貫文
 千五百拾貫文
 千參百八拾五貫文
 千參百拾貫文
 千貳百四拾貫文
 千百九拾貫文

千八百八拾五貫文
 千〇八拾貫文
 九百貳拾貫文
 七百貳拾貫文
 五百九拾五貫文
 五百六拾貫文
 五百拾貫文
 四百九拾五貫文
 四百五拾貫文
 參百八拾五貫文
 參百五拾貫文
 參百貫文
 貳百六拾貫文
 貳百貳拾貫文
 百六拾五貫文
 百四拾五貫文
 百貳拾五貫文
 千五百五拾貫文
 千〇貳拾貫文
 八百貳拾貫文
 六百七拾五貫文
 五百九拾貫文
 五百貳拾貫文
 五百〇五貫文
 四百八拾五貫文
 四百參拾貫文
 參百七拾貫文
 參百拾五貫文
 貳百九拾貫文
 貳百五拾貫文
 貳百貫文
 百五拾五貫文
 百四拾貫文
 百貳拾貫文
 千百〇五貫文
 千貫文
 八百拾五貫文
 六百五拾五貫文
 五百八拾五貫文
 五百拾五貫文
 五百貫文
 四百六拾貫文
 參百九拾貫文
 參百五拾五貫文
 參百拾貫文
 貳百七拾貫文
 貳百參拾貫文
 百八拾五貫文
 百五拾貫文
 百參拾貫文
 百拾五貫文

馬殿原藩

(田代飛地) 田代銀會所
(濱崎會所) 飛地

和今井役所

近江八日市
丹波采地(佐治會所)

百〇五貫文

九拾貫文

七拾貫文

五拾五貫文

金 貳分 壹分 壹朱

銀 拾分 貳分 壹分 壹分 壹分 五分

銀 拾貫文 貳貫五百文 壹貫文 六百貳拾五文 貳百文 百文

銀 拾分 五分 參分 貳分 壹分 五分 貳分 壹分 五分

錢 五拾目 貳拾四分 貳拾目 拾貳分 拾分 八分 五分 參分 貳分 壹分 五分

貳分五厘

○ 壹貫文 百文

▲ 旗下發行

銀 壹分 五分

錢 貳百文 百文

錢 貳拾四文 拾六文 八文 四文

銀 五分 壹分 五分 貳分 壹分

錢 拾貫文 五貫文 貳貫五百文 壹貫文 六百貳拾五文

三四

九拾五貫文

八拾貫文

六拾貫文

參拾貫文

藤縣采地(丹州城下懸屋)
但小出采地(但州大藏)

(山木村)

(倉見)

備前川采地(備前川)

(妹尾)

豐木下采地(立石)

銀 拾分 五分 壹分 五分 壹分

銀 五分 壹分 五分 參分 貳分 壹分 七厘 五厘

錢 壹貫文

丁錢銀 參拾分 拾分 五分 貳分 壹分

銀 參拾分 貳拾分 拾分 五分 壹分 五分 參分

銀 五分 壹分 五分 四分 參分 貳分 壹分 五厘

錢 拾文

銀 壹分 五分 四分 參分 貳分 壹分 五厘 參厘 貳厘

米 拾分 五分 壹分 五分 參分 壹分

○ 民 製

▲ 銀行會社發行

金 百兩 五拾兩 拾兩 五兩 壹兩

錢 壹貫文 五百文 貳百文 百文

洋銀 五拾枚

錢 五百文 貳百文 百文 五拾文

金 貳拾五兩 壹兩

京通商司爲替會社
東京爲替會社

大阪爲替會社

橫濱爲替會社
 大津爲替會社
 西京爲替會社
 敦賀爲替會社
 新潟爲替會社
 神戶爲替會社
 通商司商社

發行年月
 六年八月二十日
 七年七月二十九日
 九年十二月九日
 七年二月十日
 六年十一月十四日
 十年二月二十一日
 十年二月二十二日
 十年二月二十七日
 十年十二月七日

金	貳拾五兩	壹兩
金	壹兩	
金	壹兩	
金	壹兩	
金	貳拾五兩	壹兩
金	壹兩	
銀	參分七分五厘	
東京第一國立銀行	金	貳拾圓
橫濱第二	同	同
東京第三	同	同
新潟第四	同	同
東京第五	同	同
福島第六	同	同
高知第七	同	同
豐橋第八	同	同
熊本第九	同	同

337487

十年三月二十八日
 十年七月十六日
 十年八月二十日
 十年五月十八日
 十年八月一日
 十年五月二十四日
 十年九月二十二日
 十年十月十五日
 十年十二月二十日
 十年十一月五日
 十年八月三日
 十年十一月十日
 十年十一月五日
 十年十月三十一日
 十年十一月七日
 年 月 日
 十年十二月二十八日

山梨第一〇	同	金	貳拾圓	拾圓	五圓	貳圓	壹圓
名古屋第一	同	金	貳拾圓	拾圓	五圓	貳圓	壹圓
金澤第二	同	金	貳拾圓	拾圓	五圓	貳圓	壹圓
大阪第三	同	金	貳拾圓	拾圓	五圓	貳圓	壹圓
松本第四	同	金	貳拾圓	拾圓	五圓	貳圓	壹圓
東京第五	同	金	貳拾圓	拾圓	五圓	貳圓	壹圓
岐阜第六	同	金	貳拾圓	拾圓	五圓	貳圓	壹圓
福岡第七	同	金	貳拾圓	拾圓	五圓	貳圓	壹圓
長崎第八	同	金	貳拾圓	拾圓	五圓	貳圓	壹圓
上田第九	同	金	貳拾圓	拾圓	五圓	貳圓	壹圓
東京第一〇	同	金	貳拾圓	拾圓	五圓	貳圓	壹圓
長濱第一	同	金	貳拾圓	拾圓	五圓	貳圓	壹圓
岡山第二	同	金	貳拾圓	拾圓	五圓	貳圓	壹圓
大分第三	同	金	貳拾圓	拾圓	五圓	貳圓	壹圓
飯山第四	同	金	貳拾圓	拾圓	五圓	貳圓	壹圓
小濱第五	同	金	貳拾圓	拾圓	五圓	貳圓	壹圓
東京第二七	同	金	貳拾圓	拾圓	五圓	貳圓	壹圓

十二年一月十五日	濱松第二八	同	金	貳拾圓	拾圓	五圓	貳圓	壹圓
十一年四月二日	川石第二九	同	金	貳拾圓	拾圓	五圓	貳圓	壹圓
十年十二月二十七日	東京第三〇	同	金	貳拾圓	拾圓	五圓	貳圓	壹圓
十一年五月二十一日	若松第三一	同	金	貳拾圓	拾圓	五圓	貳圓	壹圓
十一年一月二十五日	大阪第三二	同	金	貳拾圓	拾圓	五圓	貳圓	壹圓
十一年三月十六日	東京第三三	同	金	貳拾圓	拾圓	五圓	貳圓	壹圓
十一年五月十一日	大阪第三四	同	金	貳拾圓	拾圓	五圓	貳圓	壹圓
十一年六月廿四日	静岡第三五	同	金	貳拾圓	拾圓	五圓	貳圓	壹圓
十一年五月二十一日	八王寺第三六	同	金	貳拾圓	拾圓	五圓	貳圓	壹圓
十一年十二月二十七日	高知第三七	同	金	貳拾圓	拾圓	五圓	貳圓	壹圓
十一年十月二十三日	前橋第三九	同	金	貳拾圓	拾圓	五圓	貳圓	壹圓
十一年十月二十三日	館林第四〇	同	金	貳拾圓	拾圓	五圓	貳圓	壹圓
十一年十月二十三日	朽木第四一	同	金	貳拾圓	拾圓	五圓	貳圓	壹圓
十一年一月廿五日	和歌山第四三	同	金	貳拾圓	拾圓	五圓	貳圓	壹圓
十一年九月二十四日	新和泉第四四	同	金	貳拾圓	拾圓	五圓	貳圓	壹圓
十一年一月十八日	東京第四五	同	金	貳拾圓	拾圓	五圓	貳圓	壹圓
十二年五月二十九日	多治見第四六	同	金	貳拾圓	拾圓	五圓	貳圓	壹圓

十二年二月十八日	八幡第四七	同	金	貳拾圓	拾圓	五圓	貳圓	壹圓
十二年四月十六日	秋田第四八	同	金	貳拾圓	拾圓	五圓	貳圓	壹圓
十二年五月三十一日	京都第四九	同	金	貳拾圓	拾圓	五圓	貳圓	壹圓
十一年十月七日	土浦第五〇	同	金	貳拾圓	拾圓	五圓	貳圓	壹圓
十二年十一月廿五日	岸和田第五一	同	金	貳拾圓	拾圓	五圓	貳圓	壹圓
十二年十一月廿五日	松山第五二	同	金	貳拾圓	拾圓	五圓	貳圓	壹圓
十二年四月十六日	津和野第五三	同	金	貳拾圓	拾圓	五圓	貳圓	壹圓
十二年十一月廿五日	沼津川廓町第五四	同	金	貳拾圓	拾圓	五圓	貳圓	壹圓
十二年十一月廿五日	出石第五五	同	金	貳拾圓	拾圓	五圓	貳圓	壹圓
十二年七月二十七日	明石第五六	同	金	貳拾圓	拾圓	五圓	貳圓	壹圓
十二年一月廿五日	大阪第五八	同	金	貳拾圓	拾圓	五圓	貳圓	壹圓
十二年四月十六日	弘前第五九	同	金	貳拾圓	拾圓	五圓	貳圓	壹圓
十二年十月七日	東京第六〇	同	金	貳拾圓	拾圓	五圓	貳圓	壹圓
十二年二月十日	久留米第六一	同	金	貳拾圓	拾圓	五圓	貳圓	壹圓
十一年十二月廿七日	水戸第六二	同	金	貳拾圓	拾圓	五圓	貳圓	壹圓
十二年一月三十一日	松城第六三	同	金	貳拾圓	拾圓	五圓	貳圓	壹圓
十二年六月二十八日	大津第六四	同	金	貳拾圓	拾圓	五圓	貳圓	壹圓

十二年三月一日	兵庫第六五	同	金	貳拾圓	拾圓	五圓	貳圓	壹圓
十二年三月二十五日	尾道第六六	同	金	貳拾圓	拾圓	五圓	貳圓	壹圓
十一年十一月十二日	鶴岡第六七	同	金	貳拾圓	拾圓	五圓	貳圓	壹圓
十二年十二月廿七日	郡山第六八	同	金	貳拾圓	拾圓	五圓	貳圓	壹圓
十二年一月三十一日	長岡第六九	同	金	貳拾圓	拾圓	五圓	貳圓	壹圓
十二年三月二十五日	淀第七〇	同	金	貳拾圓	拾圓	五圓	貳圓	壹圓
十一年十一月十二日	酒田第七二	同	金	貳拾圓	拾圓	五圓	貳圓	壹圓
十二年一月三十一日	兵庫第七三	同	金	貳拾圓	拾圓	五圓	貳圓	壹圓
十二年九月十日	橫濱第七四	同	金	貳拾圓	拾圓	五圓	貳圓	壹圓
十二年二月十日	金澤第七五	同	金	貳拾圓	拾圓	五圓	貳圓	壹圓
十二年一月十八日	高須第七六	同	金	貳拾圓	拾圓	五圓	貳圓	壹圓
十二年二月二十日	仙臺第七七	同	金	貳拾圓	拾圓	五圓	貳圓	壹圓
十二年一月十八日	中津第七八	同	金	貳拾圓	拾圓	五圓	貳圓	壹圓
十一年十二月二十七日	松江第七九	同	金	貳拾圓	拾圓	五圓	貳圓	壹圓
十二年十二月二十四日	高知第八〇	同	金	貳拾圓	拾圓	五圓	貳圓	壹圓
十二年二月二十日	山形第八一	同	金	貳拾圓	拾圓	五圓	貳圓	壹圓
十二年二月十日	鳥取第八二	同	金	貳拾圓	拾圓	五圓	貳圓	壹圓

十二年十二月二十五日	上野(伊勢)第八三	同	金	貳拾圓	拾圓	五圓	貳圓	壹圓
十二年三月十日	大聖寺第八四	同	金	貳拾圓	拾圓	五圓	貳圓	壹圓
十二年三月二十五日	川越第八五	同	金	貳拾圓	拾圓	五圓	貳圓	壹圓
十二年四月八日	高梁第八六	同	金	貳拾圓	拾圓	五圓	貳圓	壹圓
十二年二月二十日	大橋第八七	同	金	貳拾圓	拾圓	五圓	貳圓	壹圓
十二年二月十日	一ノ關第八八	同	金	貳拾圓	拾圓	五圓	貳圓	壹圓
十二年五月十四日	德島第八九	同	金	貳拾圓	拾圓	五圓	貳圓	壹圓
十二年十二月二十七日	三春第九三	同	金	貳拾圓	拾圓	五圓	貳圓	壹圓
十二年一月十八日	龍野第九四	同	金	貳拾圓	拾圓	五圓	貳圓	壹圓
十二年十二月二十四日	東京第九五	同	金	貳拾圓	拾圓	五圓	貳圓	壹圓
十二年三月二十五日	柳川第九六	同	金	貳拾圓	拾圓	五圓	貳圓	壹圓
十二年五月三十九日	小城第九七	同	金	貳拾圓	拾圓	五圓	貳圓	壹圓
十二年三月一日	千葉第九八	同	金	貳拾圓	拾圓	五圓	貳圓	壹圓
十二年五月二十九日	平戶第九九	同	金	貳拾圓	拾圓	五圓	貳圓	壹圓
十二年十月七日	東京第一〇〇	同	金	貳拾圓	拾圓	五圓	貳圓	壹圓
十一年十一月十二日	梁川第一〇一	同	金	貳拾圓	拾圓	五圓	貳圓	壹圓
十二年三月二十五日	嚴島第一〇二	同	金	貳拾圓	拾圓	五圓	貳圓	壹圓

十二年一月二十五日	岩國第一〇三同	金	貳拾圓	拾圓	五圓	貳圓	壹圓
十一年十月二十三日	水戶第一〇四同	金	貳拾圓	拾圓	五圓	貳圓	壹圓
十二年三月二十五日	津第一〇五同	金	貳拾圓	拾圓	五圓	貳圓	壹圓
十二年六月六日	佐賀第一〇六同	金	貳拾圓	拾圓	五圓	貳圓	壹圓
十二年十一月二十五日	福島第一〇七同	金	貳拾圓	拾圓	五圓	貳圓	壹圓
十二年三月一日	佐伯第一〇九同	金	貳拾圓	拾圓	五圓	貳圓	壹圓
十二年三月廿五日	下關第一一〇同	金	貳拾圓	拾圓	五圓	貳圓	壹圓
十二年三月一日	京都第一一一同	金	貳拾圓	拾圓	五圓	貳圓	壹圓
十二年十一月十二日	東京第一一二同	金	貳拾圓	拾圓	五圓	貳圓	壹圓
十二年二月二十日	箱館第一一三同	金	貳拾圓	拾圓	五圓	貳圓	壹圓
十二年十二月廿七日	高松第一一四同	金	貳拾圓	拾圓	五圓	貳圓	壹圓
十二年四月八日	總山伊勢第一一五同	金	貳拾圓	拾圓	五圓	貳圓	壹圓
十二年三月二十五日	新發田第一一六同	金	貳拾圓	拾圓	五圓	貳圓	壹圓
十二年四月八日	飯田第一一七同	金	貳拾圓	拾圓	五圓	貳圓	壹圓
十二年三月二日	東京第一一八同	金	貳拾圓	拾圓	五圓	貳圓	壹圓
十二年三月廿五日	東京第一一九同	金	貳拾圓	拾圓	五圓	貳圓	壹圓
十二年十月二十三日	古河第一二〇同	金	貳拾圓	拾圓	五圓	貳圓	壹圓

十二年五月十四日	大阪第一二二同	金	貳拾圓	拾圓	五圓	貳圓	壹圓
十二年四月十六日	桑名第一二三同	金	貳拾圓	拾圓	五圓	貳圓	壹圓
十二年四月十六日	富山第一二四同	金	貳拾圓	拾圓	五圓	貳圓	壹圓
十二年一月廿五日	見附東坂町第一二五同	金	貳拾圓	拾圓	五圓	貳圓	壹圓
十二年五月十四日	米澤第一二六同	金	貳拾圓	拾圓	五圓	貳圓	壹圓
十二年四月十六日	大阪第一二七同	金	貳拾圓	拾圓	五圓	貳圓	壹圓
十二年三月廿五日	高知第一二八同	金	貳拾圓	拾圓	五圓	貳圓	壹圓
十二年四月十六日	大垣第一二九同	金	貳拾圓	拾圓	五圓	貳圓	壹圓
十二年五月十四日	大阪第一三〇同	金	貳拾圓	拾圓	五圓	貳圓	壹圓
十二年五月十四日	河内大庭第一三一同	金	貳拾圓	拾圓	五圓	貳圓	壹圓
十二年七月七日	東京第一三二同	金	貳拾圓	拾圓	五圓	貳圓	壹圓
十二年六月六日	彦根第一三三同	金	貳拾圓	拾圓	五圓	貳圓	壹圓
十二年三月二十五日	名古屋第一三四同	金	貳拾圓	拾圓	五圓	貳圓	壹圓
十二年五月十四日	宇土第一三五同	金	貳拾圓	拾圓	五圓	貳圓	壹圓
十二年五月二十九日	半田第一三六同	金	貳拾圓	拾圓	五圓	貳圓	壹圓
十二年七月七日	笹山第一三七同	金	貳拾圓	拾圓	五圓	貳圓	壹圓

十二年五月二十九日
 十二年六月六日
 十二年六月六日
 十二年七月七日
 十二年六月六日
 十二年七月七日
 十二年七月七日
 十二年七月七日
 十二年七月七日
 十二年九月二十六日
 十二年六月六日
 十二年一月十六日
 十二年七月七日
 十二年九月二十六日
 十二年十二月十一日
 十二年十二月十三日

二俣第三三八同 金 貳拾圓 拾圓 五圓 貳圓 壹圓
 高田第一三九同 金 貳拾圓 拾圓 五圓 貳圓 壹圓
 山形第一四〇同 金 貳拾圓 拾圓 五圓 貳圓 壹圓
 西條第一四一同 金 貳拾圓 拾圓 五圓 貳圓 壹圓
 銚子第一四二同 金 貳拾圓 拾圓 五圓 貳圓 壹圓
 八街第一四三同 金 貳拾圓 拾圓 五圓 貳圓 壹圓
 飫肥第一四四同 金 貳拾圓 拾圓 五圓 貳圓 壹圓
 延岡第一四五同 金 貳拾圓 拾圓 五圓 貳圓 壹圓
 廣島第一四六同 金 貳拾圓 拾圓 五圓 貳圓 壹圓
 鹿兒島第一四七同 金 貳拾圓 拾圓 五圓 貳圓 壹圓
 大阪第一四八同 金 貳拾圓 拾圓 五圓 貳圓 壹圓
 箱館第一四九同 金 貳拾圓 拾圓 五圓 貳圓 壹圓
 八月第一五〇同 金 貳拾圓 拾圓 五圓 貳圓 壹圓
 熊本第一五一同 金 貳拾圓 拾圓 五圓 貳圓 壹圓
 鹿兒島第一五二同 金 貳拾圓 拾圓 五圓 貳圓 壹圓
 京都第一五三同 金 貳拾圓 拾圓 五圓 貳圓 壹圓
 ▲私人發行

山御室
 嵯峨御所
 伏見御所
 南山科御殿
 哀辻御殿
 西京南殿
 有栖川宮
 閑院宮
 京都藥種切手
 大南都引替御用所
 御役所御掛所
 南都米會所
 南都修南院
 南都瑞殿
 南都八木御旅館贈手形
 和州長澤產物手形
 中ノ川坊城村

銀 貳百文目 百文目 拾分 五分 參分 貳分 壹分
 銀 五匁 參匁 貳匁 壹匁 五分
 銀 五匁 參匁 壹匁
 銀 壹匁 貳分
 錢 五貫文 貳貫文 壹貫文 五百文 參百文 貳百文 百文
 錢 五百文 貳百文 百文
 錢 壹貫文
 銀 壹匁 五分 參分 貳分
 銀 壹匁 五分 參分 貳分 五分 貳分 壹分
 銀 壹匁 參分 貳分 壹分
 銀 壹匁 五分 參分 五分
 銀 壹匁
 錢 參匁 五百文 參百文 百文
 銀 壹匁 參分 貳分

當麻米會所	西	香久山邑	奈良廻年貢米手形	御所 屋久七	玉所 手 屋	服部上納米手形	御所 札會所	丹後庄守目堂	宇陀郡松山上町	有松 井 兩村	和州藥種産物買取手形	十市郡新木村	山村米會所	平群郡立野村	山上 五郎兵衛	山口村米會所	飯貝
銀壹匁	銀壹匁五分	銀壹匁五分	銀壹匁三分	銀壹匁三分	銀壹匁三分	銀壹匁五分	銀五分	銀五分	銀貳匁五分	銀壹匁五分	銀壹匁	銀壹匁	銀壹匁	銀壹匁	銀壹匁	銀壹匁	銀壹匁
		參分	貳分	貳分	貳分	參分	參分	貳分	貳分	貳分	貳分	貳分	貳分	參分	參分	參分	參分
		壹分															

壺	安倍山	福地	松本米納會所	豐浦	宇陀郡高塚村	上 市	淺古	金 春	高 桶	豐田村	曲川坊城總百姓請負	和州産物受買方	長澤	班鳩御所	宮戸	吉野郡龍門平尾村
銀壹匁五分	銀壹匁五分	銀壹匁五分	銀壹匁	銀壹匁	銀壹匁	銀壹匁	銀壹匁	銀壹匁	銀壹匁	銀壹匁	銀壹匁	銀壹匁	銀壹匁	銀壹匁	銀壹匁	銀壹匁
			錢百文	錢百文	錢百文	錢百文	錢百文	錢百文	錢百文	錢百文	錢百文	錢百文	錢百文	錢百文	錢百文	錢百文
			五拾文	五拾文	五拾文	五拾文	五拾文	五拾文	五拾文	五拾文	五拾文	五拾文	五拾文	五拾文	五拾文	五拾文
			貳分	貳分	貳分	貳分	貳分	貳分	貳分	貳分	貳分	貳分	貳分	貳分	貳分	貳分

佐保山賄手形	銀壹分	參分	貳分	壹分
會我大福	銀壹分	參分	貳分	
三輪大宮	銀壹分	參分	貳分	
三輪社領村	銀壹分			
大岩	銀壹分	貳分		
丹原	銀壹分			
土橋御用所	銀壹分	五分	貳分	
池尻村	銀壹分	五分		
南都双松院殿	○壹分			
宿院役所	銀五分	參分	壹分	
法南院	銀壹分			
竹內御殿御用所	銀壹分	五分		
中社御用所	銀貳分	壹分	五分	貳分
栗田御殿	銀壹分	五分		
宇陀	○壹分	五分		
山邊那吐山村	○貳分			
西村	○壹分			

伊豆七條村	銀壹分	參分	貳分	壹分
安福院	○壹分			
大峰院	銀壹分	參分	貳分	壹分
南都松林院	銀壹分	參分	貳分	
大峰當山貨附所	銀壹分	五分	貳分	
法華寺御所	銀壹分	參分	五分	貳分
藤原山法貴寺	銀壹分	參分	貳分	
南都喜多院	銀貳分	壹分	參分	貳分
法隆寺阿彌陀院	銀貳分			
大綱村	銀五分			
郡山人馬方御傳馬所	錢壹貫文	五百文	參百文	百文
平等坊	銀五分	壹分	五分	參分
和州高山堀田方	銀參分	貳分		
今井之町	銀壹分			
河白木	銀壹分			
錢壹貫文	百文			

高松	銀 貳匁 壹匁 五分
小山	銀 壹匁
河州古市	銀 壹匁
鑑進社役所	銀 壹匁
勅南殿御普請方役所	錢 五百文 百文
大内御殿	銀 壹匁
西尾三右衛門	銀 壹匁 五分
河内組	銀 參匁 壹匁 參分
眞蓮寺	銀 百匁 參匁 貳匁 壹匁 五分 壹分
御善提所	銀 五百文 百文
金剛山大宿坊	銀 壹匁
和伏	銀 壹匁 五分
泉州御懸屋	銀 拾匁 五匁 壹匁
土浦(淡)	銀 五匁 壹匁
泉州	銀 參匁 壹匁
長澤用所	銀 壹匁もんめ
指吸善兵衛	銀 壹匁
小島村	銀 五百文

大津村	錢 百文
河合權右衛門	錢 壹貫文 五百文 四拾八文
深田村	銀 壹匁 五分 貳分
津溝	銀 拾匁 壹匁 四分 貳分
三階堂	手形 壹匁
大阪江戸堀	銀 七分
大阪久	紙切手錢 壹貫文 五百文
平之郷	○ 壹匁 五分 參分 貳分
伊丹酒造取締	銀 壹匁 五分
住吉勘定方	銀 壹匁
サクライ谷米奉行	錢 壹貫文 五百文 貳百文 百文 五拾文
伊丹屋庄助	錢 五匁
西宮總會所	金 壹朱
宅原	銀 貳匁
御室御用所	銀 貳匁
濱方總會所	錢 五百文 百文 五拾文
兵庫	銀 五匁 壹匁
和州御懸屋	銀 五匁 壹匁
上渡瀬村(尾崎方)	醬油 貳合

大信 榮講 傘札
 伊津 產物會所 金壹兩
 白子 〇壹匁
 松阪 茶屋 銀壹匁
 松阪 下倉淨意 〇五分
 松阪 出倉七郎右衛門 〇壹匁 六分
 松阪 はりや九兵衛 丁銀 壹匁 八ふん 四ふん
 丹生 〇壹匁 貳分
 四日市 銀壹匁
 四日市北條町(魚問屋) 〇拾六文
 富田 一色 錢 貳拾四文 拾貳文
 射和 錢 八分 七分 五分 參分
 飯野郡 紺田與四郎 〇壹匁 八分 七分 六分 五分 四分 參分 貳分
 志和 具 米魚切手 八匁
 尾名古屋(預手形) 銀 參匁 七分 貳匁 壹匁 五ト
 飛騨 米 壹匁
 長者町 米會所 〇壹匁 一ト 壹分
 名古屋 農商會所 金壹兩

大野 錢 貳拾四文
 知多郡 岡田組 銀壹匁
 〇拾文
 宮田村 錢 參匁 百文
 酒預 壹匁
 津島 錢 拾文 五文
 〇五分 貳分
 龜菊組 白米 參匁 壹匁
 內海組 白米 壹斗 五升
 左海組 白米 壹斗 五升
 知多郡 西之口地下 鈞錢 貳拾四文
 河大濱 外五ヶ村 錢 拾六文 拾貳文
 御油 錢 百文
 三長澤 貸附所 銀壹匁 五分 參分 貳分 壹分
 奧殿 銀一匁
 錢 拾貳文
 米 貳合
 錢 百文
 遠中 泉(田町)
 掛川驛 御傳馬所

後羽小	前羽鶴	青	陸津	日光町	茅野	下鍋	矢澤	鹽尻	信奈良	牧田	島江	船附	久川	揖斐	中仙道
繁官舎	岡森	輕村	野宿	野宿	掛宿	組	尻	井	田	江	附	川	斐	間	鶴沼落合間
錢 參百文	米 壹俵	○ 七文	錢 貳拾八文目	錢 五百文	錢 五百文	錢 四百文	錢 貳拾四文	錢 六百文	錢 五百文	錢 五百文	錢 貳拾四文	金 壹分	金 壹分	金 壹分	錢 壹分
貳百文	貳百文	拾文	貳拾目	拾文目	七文目	五文目	參文目	貳文目	壹文目	五分	五分	五分	五分	五分	五分

岩	大垣	會所	膳所	中	伊庭	老	日野	上	彦根	武作	江大	甲府	河	島	赤坂驛
手	會	所	所	山	(種切手)	蘇	(内池村)	組	米	作	森	兩替屋	平兵衛	谷	御傳馬所
銀 壹分	銀 壹分	銀 壹分	銀 壹分	○ 壹分	銀 貳分	銀 壹分	錢 五拾文	金 壹分	米 貳升	錢 百文	銀 貳分	○ 貳拾四文	米 五合	米 貳合	錢 百文
參分	參分	貳分	貳分	參分	五分	五分	參分	壹分	五合	五拾文	五分	五分	壹合	五勺	百文

前越	敦賀	町中	銀壹匁
越前	川町	錢百文 五拾文	
富山	四十物町	錢五百文 貳百文 百文	
富山	八百屋松之助	金壹兩	
富山	中	錢五百文 百文	
富山	八百屋	錢參百文 百文	
富山	杉本屋	錢貳百文 百文	
富山	平六	○參分 壹分	
富山	八平	○八分 壹分	
富山	山中	金壹朱	
後越前	追	錢百文	
丹波	永上郡	銀貳匁 壹匁	
丹波	余田	銀拾匁	
市原	稻上小綿村	銀五分 貳分	

丹州	山上郡	○參分
朝阪	酒造所	銀壹匁
丹州	加佐郡	○參分
神池	懸屋村	銀五拾目
多田	懸屋	銀壹匁
上田	田	○拾匁 五匁
土	村	米五匁 壹匁
本郷	深井屋米會所	銀參分
和田	引替所	錢貳貫五百文
後丹	十倉	銀壹匁 壹分
河原	尻藏元	銀拾匁 壹匁
馬糸	井	銀壹匁 五分 壹分
八	代	銀五厘
水	上	銀五匁 壹匁 參分 七厘 五厘
久	斗山	○五百文 貳百文
伊	福	錢五百文
猪	瓜杉原	銀五匁 一匁 五分 參分 貳分 五厘

生野	錢 壹貫文
生系取引所	金 壹分 貳朱 壹朱
廣若狹野	錢 壹貫文
吉美	銀 五匁 壹匁 五分 三分 貳分
龜山	銀 拾匁 五匁 壹匁 五分 參分 壹分 五厘
家原	銀 拾匁 五匁 壹匁 五分 參分 貳分
佐保	○ 壹升 五合 貳合
今市產物會所	○ 壹文目 五分 貳分
舟場(ヒメジ)	錢 壹匁 百文 拾貳文
網干	錢 貳匁 壹匁 壹文目 參分 貳分 壹分
今市御產物木綿	○ 拾文目 五文目 壹文目 五分 貳分 壹分
東精崎	錢 拾匁 五匁 壹匁
上田(加東郡)	醬油 壹升 壹匁

長谷	銀 參分 貳分
室津商法會所	錢 壹匁
完栗福野(木屋 倉屋)	錢 四拾八文 貳拾四文
安志	錢 壹文目
幡因運送用達	人足 壹人
大野(加西海口)	銀 拾文目
中西野(加西郡)	錢 壹文目
加西村	錢 貳匁 壹匁
加東郡長町村忠左衛門	○ 壹匁 壹分
船越山	金 壹步
野口谷米雜穀賦質	銀 壹匁
下日延村	銀 壹匁
酒見寺	○ 壹匁
伊津浦	錢 五匁 壹匁
	米 貳合
	銀 參分
	錢 壹匁

瀧野 (舟座)	錢 五百文 五拾文
佐用	銀 貳拾匁 拾匁 五匁 壹匁 壹分
多可郡	金 壹朱
栗賀	銀 五匁 壹匁
赤穂相生浦	錢 五匁 壹匁
朝妻村	○ 壹匁
加西郡越水	銀 壹匁
加西郡下野新田	錢 五分
東北野村	切手 銀拾匁代 錢五百文 醬油 貳合
下曾我井村	錢 拾匁 五百文
灘野 (每屋)	錢 壹匁 五厘
加東郡小澤村	銀 拾匁 壹匁
加東郡小野	錢 百文
高木	○ 貳百五拾文 銀 五匁

繁昌村 (駄賃切手)	木綿預リ 拾匁
東幡上田村	銀 壹匁 五分
加東切手 引替驛會所	酒 壹升 貳合
加東郡穂積	銀 壹匁
平福 (預リ切手)	銀 壹匁 參分 貳分 壹分
上津	錢 壹匁
牛居	錢 五百文
川下諸物品	銀 百目 拾匁 壹匁
加東郡新畑	錢 壹匁
加東郡大久保初太郎	錢 百文
飭西切手 引替驛會所	銀 壹匁 五分
安栗郡 曲り出張	錢 參分 貳分 五厘
山崎町 (駄賃切手)	銀 壹匁 貳分 壹分
加古阪村	銀 五百文
赤穂 (加屋)	銀 拾匁 壹匁 參分

三木	樂法寺	加西郡別府	肥餘谷	門葉	仁方村	宇野津村	海津村	美大庄	下庄	津山鑛山通用	小川座胡屋	勝南郡融通	勝州鑛山通用	檜原	前備野
銀參分	錢壹分	錢壹分	錢札壹分	銀壹分	銀壹分	役米 五舛 壹舛五合 八合 七合 六合 五合 四合 參合 貳合	○參分 貳分	銀參分	錢壹貫文	札五厘	○壹分 參分 貳分 壹分 五厘	銀壹分 參分 貳分 壹分 五厘	錢拾貫文預	銀貳分	銀壹分

三須	大河邊	中津	入江新田長澤引替	同(鍛冶屋)	同(松田屋)	山內通用(木下)	高松	笠岡(谷御殿)	宮內	莊原	早原	井原	帶原	中津
○壹分 參分 貳分	銀壹分	銀壹分	○壹分 五分 參分 貳分	○拾枚	○壹分 參分 貳分	○拾分 五分 貳分 壹分	○壹分 參分 貳分	○壹分 五分 參分 貳分 壹分	○拾分 壹分 五分 貳分	○壹分 五分 參分 壹分 五厘	○壹分 五分 參分 壹分 五厘	○壹分 五分 參分 壹分 五厘	○壹分 五分 參分 壹分 五厘	○壹分 五分 參分 壹分 五厘

終始山上原山内稼方	片	小原	さな	ふじ	大宗	濱	寄島	同	連島	真鍋	砂	長瀬	敷	中	中
	塚	びす	や	や	屋	中	板屋	四浦	宮島	庄	美	(田畑出張所)	名	津	六
		す	無切手	無切手	無切手			魚切手	屋	屋			(利久屋)	寺	
銀	○	○	○	○	○	○	○	○	○	○	○	○	○	○	○
五厘	參分	壹分	壹分	壹分	壹分	壹分	貳分	百文	壹分	貳分	壹分	五分	參分	貳分	三分
									壹分	貳分			壹分		壹分
		五分													
									五厘						
									參厘						

又船	向	足	白	布	吉	横	佐	島	玉	南	油	神	吹	小
		守			田	島							谷	阪
		用			銅	長							銅	部
					山	澤							山	
					所	役								
十	宮	殿	達	石	賀	所	方	地	島	浦	野	島	山	
○	○	○	○	○	○	○	○	○	○	○	○	○	○	○
壹分	參分	壹分	銀拾分	銀壹分	錢五分	壹分	貳分	參分	貳分	參分	壹分	壹分	銀壹分	永拾文
		貳分	壹分	壹分		參分	壹分	壹分	壹分					五分

惣
長
高
樓三

社
良
山
原
錢 壹匁
○ 壹匁
札 四厘
錢 五匁 壹匁 參分
錢 五厘
米 貳舁

浦崎村 弓場孫兵衛

銀 壹匁

松永入 江屋

銀 五分

安藝州 產物通用

錢 百文 參拾文 貳拾文 拾文
錢 五貫文 貳貫文 壹貫文

三田 尻

○ 拾文目 四分 參分
銀 五分 參分

伊和歌山 茶屋

銀 五匁 參匁 壹匁 五分 參分 貳分
銀 壹匁 五分 參分 貳分
銀 壹匁 五分 參分 貳分 壹分五厘 壹分
銀 壹匁 五分

高野山 大德院

銀 壹匁 五分 參分 貳分 壹分五厘 壹分
銀 壹匁 五分

根來 正札

豆手形 壹匁 參分 貳分

上野

酒 五合 壹合五勺
銀 壹匁

新大谷

錢 壹貫文 百文 五拾文 五厘 參厘
錢 六百貳拾四文 參百拾貳文 百文
銀 壹匁 五分 參分

住友 銅山

錢 拾匁 五匁 壹匁

本川 鑛山

錢 五匁 壹匁

中簡市 鑛山

金 貳分 壹分
銀 五拾匁 參拾匁 五匁 壹匁
夫 五步 參步 壹步

收券 (慶應二年)

金 壹兩 貳分 壹貳米

勤業 局

銀 五拾匁 四拾匁 參拾五匁 參拾匁 貳拾五匁 貳拾匁 拾五匁 拾匁 五匁
米 五拾俵 拾俵

土州 御藏

丁錢 參百文 二百文 百五拾文 百文
○ 貳匁 壹匁 五分

(開地切手)
 博多生蠟會所 錢 六拾文
 小倉行事新屋 酒 貳合
 豐前 崎 〇 五百文 百文 五拾文
 豐前 行 事 〇 壹匁 參分 貳分
 別府 岡 銀 五匁 壹匁 五分 壹分
 國東(預手形) 府 〇 壹匁
 生田屋 〇 拾匁 五匁
 西有 田 銀 百目 五拾目 貳拾目
 後人 吉 〇 百目 壹匁 五分
 米 良 預札錢 五百文 百文 四拾八文
 向日 城 錢 壹匁文 百文 五拾文
 鹿兒 府 〇 壹匁
 〇 五匁 壹匁

西郷札(紙製)
 〇 壹圓 半圓
 金 拾圓 五圓 壹圓 五拾錢 貳拾錢 拾錢
 ▲不知年代札
 錢 四拾八文 貳拾四文 拾貳文
 〇 壹匁
 〇 壹匁文
 〇 壹匁 五分 貳分
 〇 參分
 銀 壹匁
 金 壹朱
 價六分
 參拾文
 壹匁

北邊 西岸寺
 華頂出張所
 大石 采
 作戸 御殿
 水野 御殿
 大部酒會所
 沖引替所 酒尾原右衛門
 米金取扱方 木津屋庄三郎
 北吸 谷村
 會根 搦濱會所

杉屋 熊藏	○元切手 國切手
山本 仙右衛門	飯代手形 錢 參分
木綿屋 伊兵衛	飯壹飯
川山 南木屋	銀壹朱
無水田 開業社	錢 貳貫五百文 五百文 百文
久保村 (八尾切手)	銀壹匁
芝 淺造	銀壹匁
泉 仙次郎	○百文
湯 高島	錢 五厘 參厘
藤 波害太郎	錢 五百文 百文
木屋 清五郎	錢 五百文 百文
小畑 市治	○五文 參文
新屋 平治	錢 參分 貳分
在 屋	錢 壹匁
大官 役所	金 貳朱 壹朱
山本屋 銀兵衛	○貳匁 貳分
植田 儀兵衛	銀壹匁

有 御殿	銀壹匁
上 小 山	錢 五厘
札 忠 次 郎	○ 五分
鶴 善 兵 衛	

皇國舊格幣各鑑再版ノ卷末ニ書ス

此書前版既ニ罄盡シ頃日同好間ニ此書ヲ問フモノ陸續タリ依テ増補訂誤ノ上茲ニ再版スルコト、ナシ
ヌ

前版ニ於テハ未ダ斯道ノ研鑽モ不充分ニシテ專ハラ世間流布ノ書并ニ一部ノ同好及ビ余ガ經眼セシモノヲ以テ編輯セリ故ニ舊齋札ニテ採蒐ニ漏レタルモノアリ私札ノ如キ特ニ甚大ナリキ然ルニ今回ハ左ノ諸君大ニ材料ヲ供給セラレ余モ亦公暇充分ノ調査ヲ得タレバ前版ニ比シ大キニ改善スルヲ得タリ

- 一 水野桂雄氏ハ前版ノ誤謬ヲ訂シ並ニ關西特ニ近畿地方諸札ノ遺漏セルモノヲ寄贈セラレタリ
- 一 澤京次郎氏ハ關東諸札ノ不明ナルモノヲ送致セルニ都度懇篤ニ回答セラレ且ツ前版ニ遺漏セルモノヲ寄贈セラレタリ

一 岡野繁藏氏ハ先年來同氏ガ各地旅行ノ際見聞セラレ其前版ニ遺漏セルモノヲ寄贈セラレタリ

一 前田淳氏ハ北陸地方其他各地ノ諸札中其見聞セラレシモノヲ下間寅之助氏ハ東中國特ニ播丹地方ノ私札ニテ前版ニ脱漏ノモノヲ水谷久右衛門氏ハ伊勢及ビ紀伊地方ノ諸ニ付キ其見聞セラレシモノヲ和久井伊兵衛氏ハ防長諸札ノ遺漏セルモノヲ何レモ寄贈セラレタリ

其他地方諸氏ヨリ寄贈セラレシモノ亦少カラズ故ニ之ヲ前版ニ比スレハ三百八十餘種ノ増加ヲナセリ

明治四十四年十月

編者誌

●發賣書目録

一嘉陰 論泉絶句

全壹冊

美濃大版和本
定價六十錢

本書ハ清人劉燕庭ガ古泉ニ關スル詠詩二百余首ヲ榮メタルモノニシテ本邦僅ニ一部ヲ傳ヘ故柳北成島翁ノ珍藏タリシヲ佐野氏ガ之ヲ眞筆版ニ上シ發行セルモノナレバ愛泉家ハ通讀シ以テ參考ニ資セラレントラ

一明 刀 圖 考

佐野英山君編

全壹冊

美濃半截和本
定價二十五錢

本書ハ趙明刀ノ種類ヲ蒐集ニ便センガタメ諸家所藏ノ現品及ビ古塚ノ諸書ニ依リ背文及ビ形体異様ノモノ三百八十余种ヲ各圖ニ示シ加フルニ簡單ナル解説ヲ加ヘタレバ泉道初學ノ諸士モ容易ニ知悉スルヲ得ベク是又愛泉家ハ是非參考ニ供スベキモノナリ

大阪市南區八幡筋鍛冶屋町東入

岡田商店

●發賣所

●近刊書目録

〔支那寶鈔圖録

佐野英山君編

全壹冊

本書ハ唐高宗永徽年間始メテ支那ニ寶鈔ヲ發行セシヨリ清文宗咸豐年間ニ至ル寶鈔ノ沿革並ニ種類ノ凡テヲ網羅シ加フルニ各年代ニ於ケル寶鈔二十余种ヲ實大ニ圖載セルモノ

○清朝大錢譜

橫濱泉貨學會長エツチエーラムステン氏序
佐野英山君編

全壹冊

本書ハ清太祖天聰以下順治康熙雍正乾隆嘉慶道光咸豐同治光緒ノ諸大錢ヲ各精密ナル圖ニ顯ハシ諸錢ノ異同鑄地多少ヲ詳説シタルモノナリ錢圖三百余种

岡田商店販賣品目錄

○帝國古郵便切手、葉書、封皮、新聞帶紙、遞信省封緘、電信切手、其他郵便及ビ電信ニ屬スル切手
封印紙類、以上各種（各種共消印濟）

○外國郵便切手類各種（各種共消印濟）

○帝國政府發行証券印紙、認訴用印紙、莫印紙、登記印紙、賣藥印紙、收入印紙、蠶種免許印紙、司
藥場検査印紙、銀行小切手へ押スベキ印紙、爲替手形、約束手形、以上各種（各種共消印濟）
○維新前國札類各種○明治初年用紙幣類各種○明治十年發行西郷札各種（以上ノモノ發行廢止）

注

何品ニ不抱御注文ノ節ハ前金申請ルコト
郵券代用ハ必ズ一割増ノコト

意

御照會ハ往復はがき又ハ郵券封入ノコト
御住所姓名ハ其都度明瞭ニ御記載願ヒタキコト

大阪市南區鍛冶屋町八幡筋東入

岡田商店

振替口座大阪七九〇七番

萬國古郵便切手
内外古金銀貨幣
古錢及燐寸商標
舊藩通用國札類

賣買商

古錢 賣買
古錢書賣捌
古器物賣買
舊藩札賣買

商

奈良縣郡山町

根谷商店

電話四〇番
振替大阪一三〇番

大阪南區八幡筋三休橋西入

虎僊樓

下間寅之助

（振替口座大阪一九四二番）

明治四十三年五月十日印刷
同 年五月十七日發行
同 四十四年十二月二十日再版

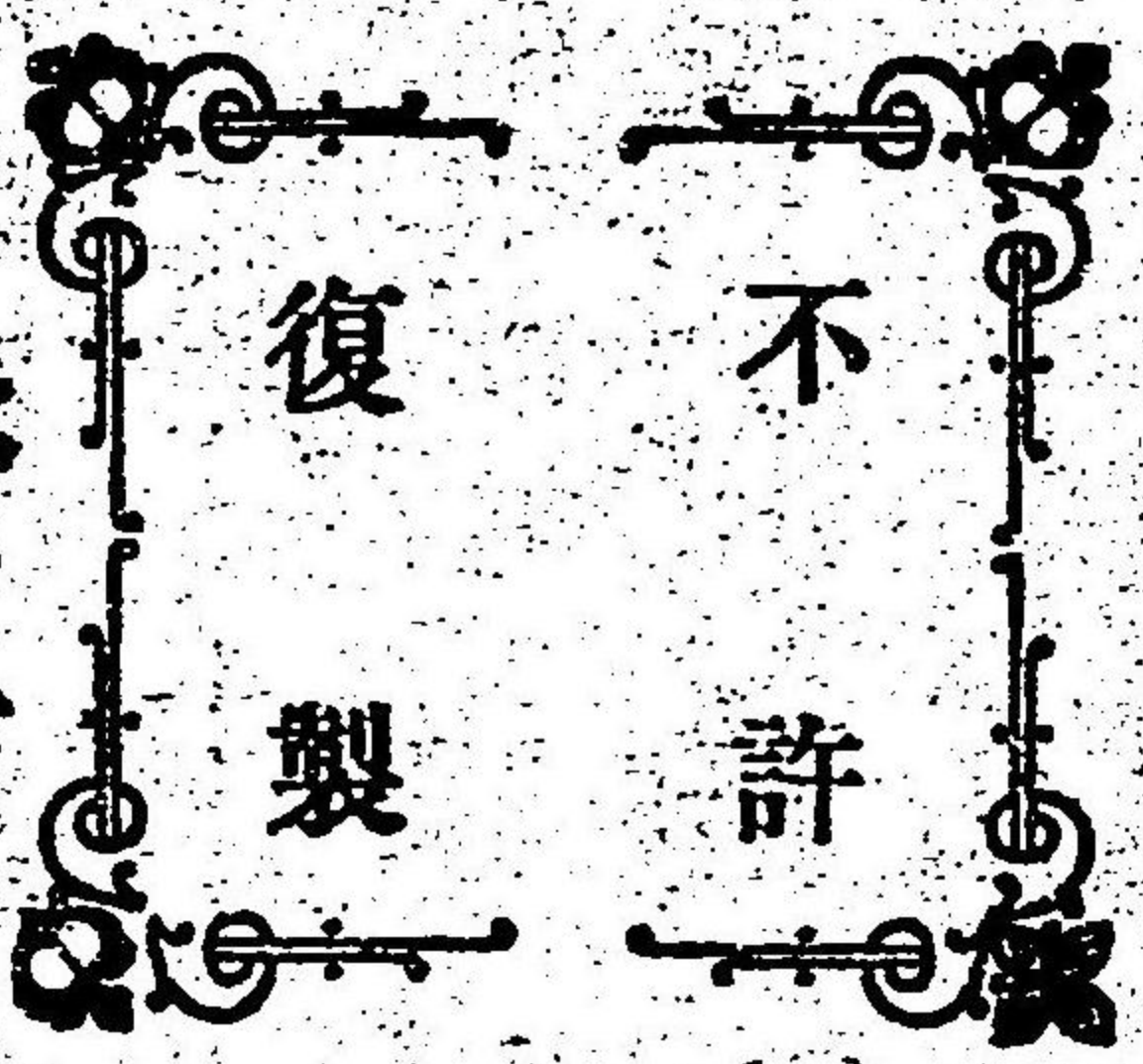
定價五十錢

編輯兼發行者
大阪市東區小橋元町騎兵隊南門湯屋前



印刷者
笠原眞治郎

印刷所
笠原活版所



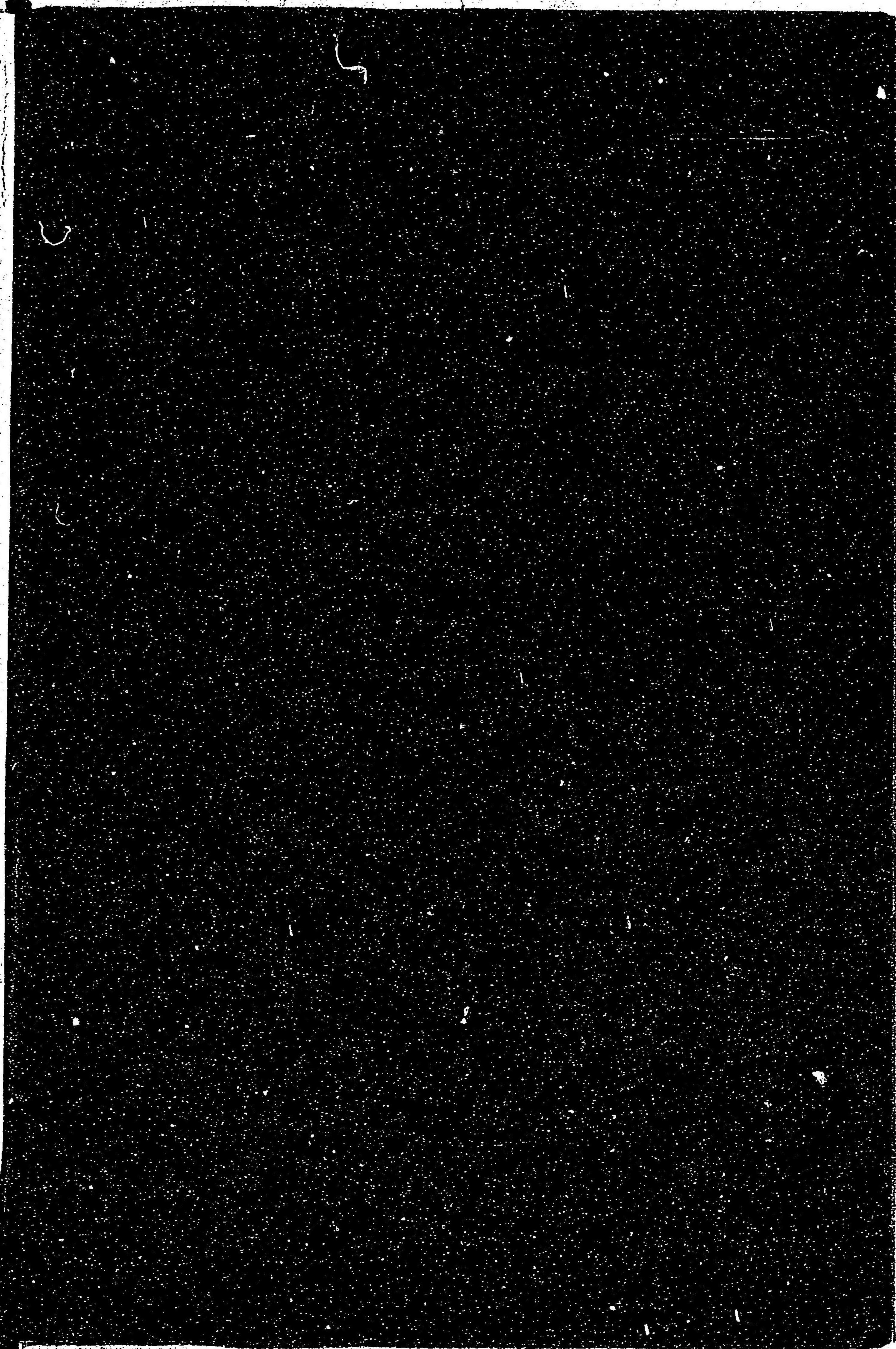
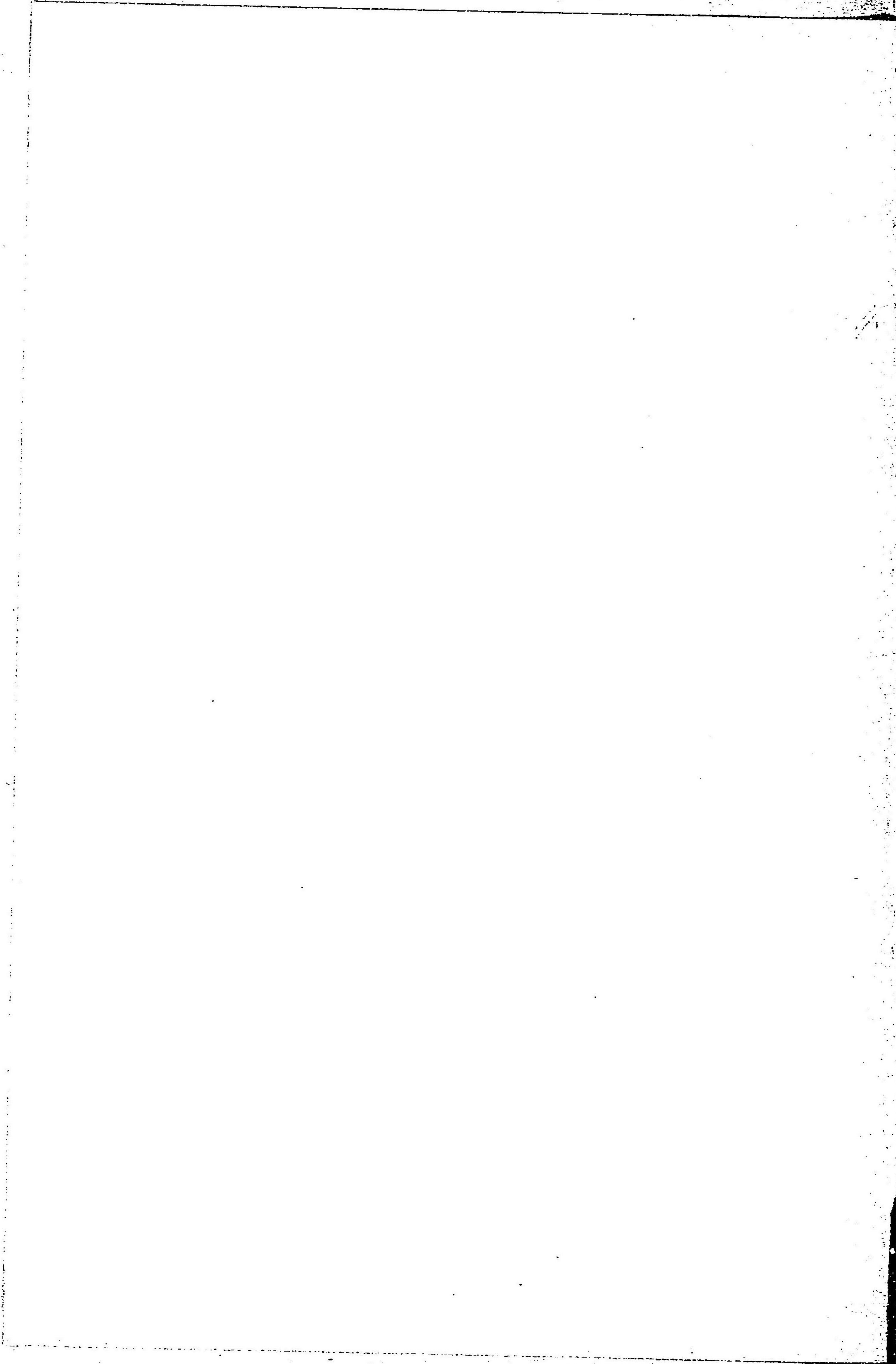
發賣元

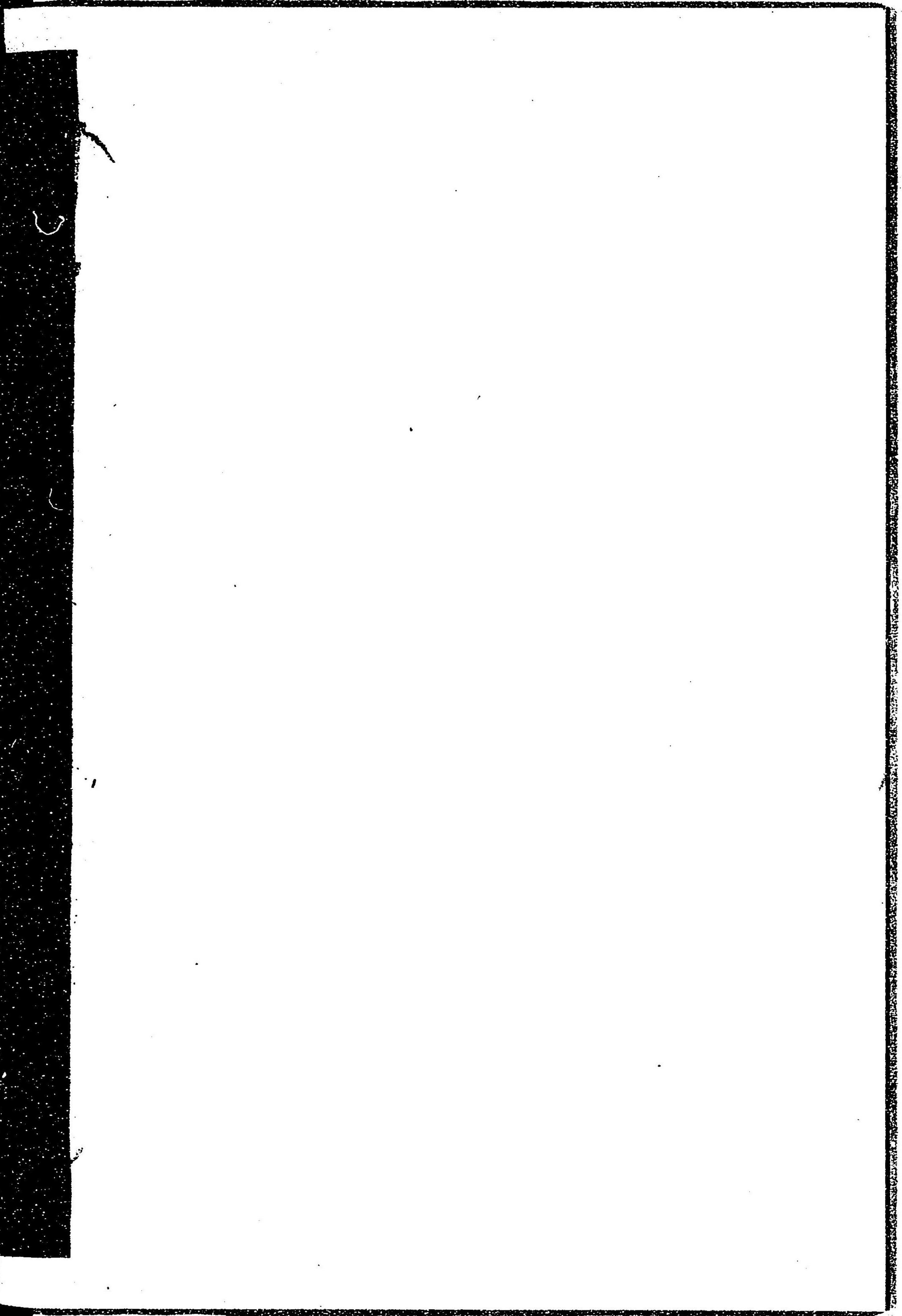
取次所
東京神田區五軒町
東京神田區裏神保町
大阪西區江戶堀南通三
京都三條通鉄屋町西入
横濱市足曳町二丁目四
備中國早島町
秋田縣秋田市
横濱市山下町
奈良縣郡山町

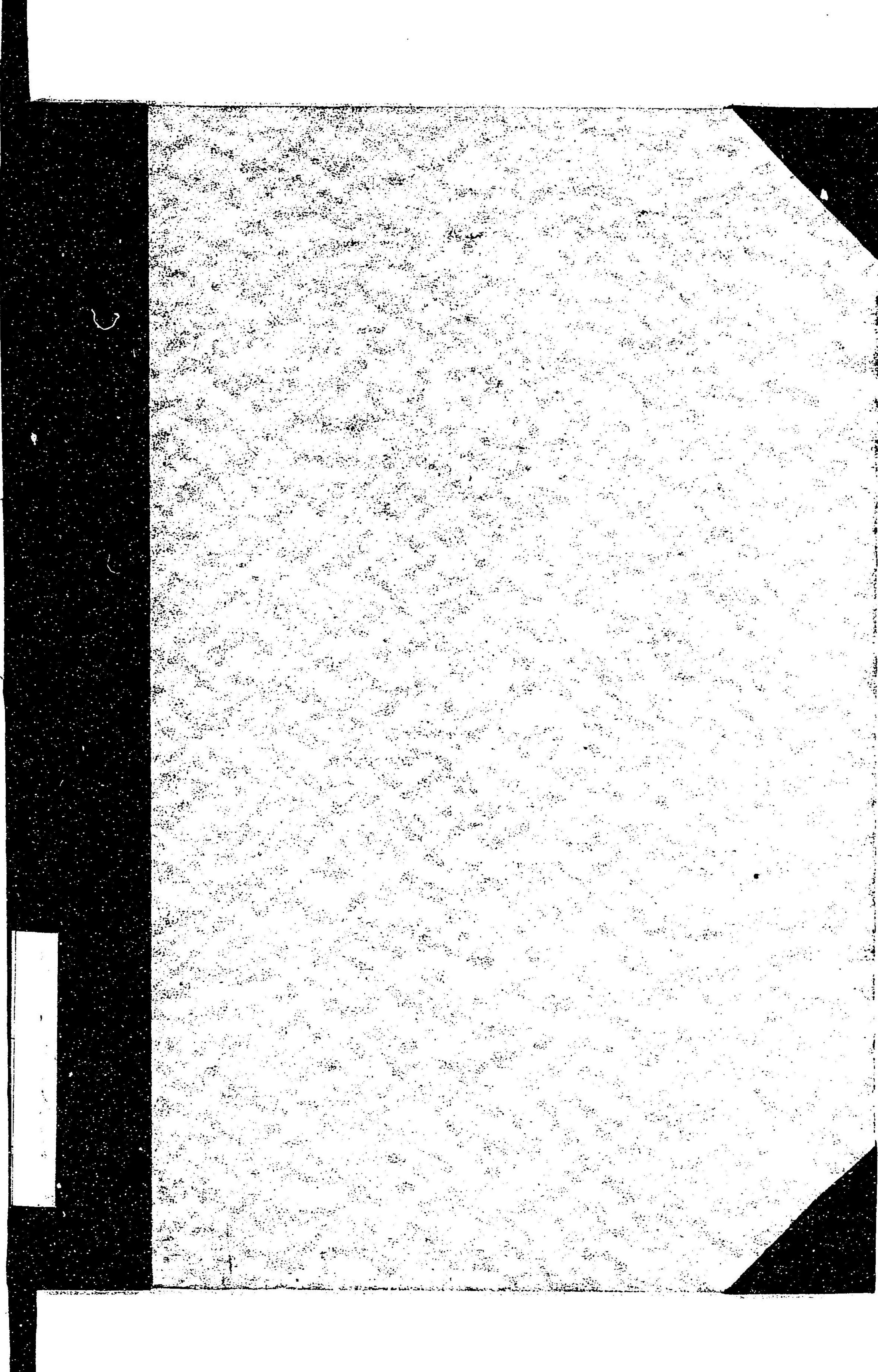
內外郵便切手古代江戸繪
舊藩札類賣買所
東京淺草區北東仲町
大阪南區八幡筋三休橋西入
三重縣鈴鹿郡龜山町
東京下谷區東黒門町
福岡縣福岡市通門町
三重縣松阪町西町
陸奥國八戸町
神戶元町一丁目

淺倉屋
下間虎徳樓
加藤書店
横尾文行堂
藤崎自笑堂
中山長藏
浦山政吉
榮屋商店

岡田商店







3374

Sa597k

(2t)

訂 皇国旧楮幣名鑑 全

国立国会図書館

041092-000-3

337.4-Sa597k(2t)

皇国旧楮幣名鑑

佐野 英山/編

M44.12

BDF-0250



