

農林淺說

新第十二號

禾田裏插烟骨能多收穀子

廣西省政府農業管理處印行



MG
S435.112
10 / 2



3 1774 7228 3

禾田裏插煙骨能多收穀子



水田裏禾苗正在抽穗的時候，常看見有枯葉白穗的禾苗，拔起來細看，才知道禾梗上

有小孔，孔裏面有蟲，這種蟲就是螟蟲，有些地方叫作食心蟲或白翼蟲，這種蟲食了禾心

，穀子就結不起來，或是變做白穗了，若能把這種蟲想法防除，田裏面的白穗就會少，將

麥收的穀子就會多，防除這種蟲的方法很多，我們把一種最簡單最便宜的方法寫在下面，

請全省的農友今年就來試用。

(一) 這個方法叫做煙莖防除螟蟲法，煙莖有人叫作煙骨，就是煙葉的梗子，用煙骨插在禾田裏就能防除螟蟲。

(二) 插煙骨的方法如下：

(甲)選煙骨

所用的煙骨最好是梗子肥大，顏色赤褐，皮面完好的新貨，陳舊霉爛的不能用，最好把得到的煙骨用牙咬破，用舌舐嘗，滋味愈辛辣的愈好。

(乙)切煙骨

所用的煙骨須斜切成二三寸長的短節。

(丙)插煙骨

每一禾根的旁邊插一節，從距離禾根二三寸的地面傾斜向禾根插入，使煙骨的一半插在土裏面，一半留在土外面，插入時不要傷及禾本，插後十天以內田裏的水，不要太多，深達一寸左右最好，每畝水田，需插煙骨三十斤。

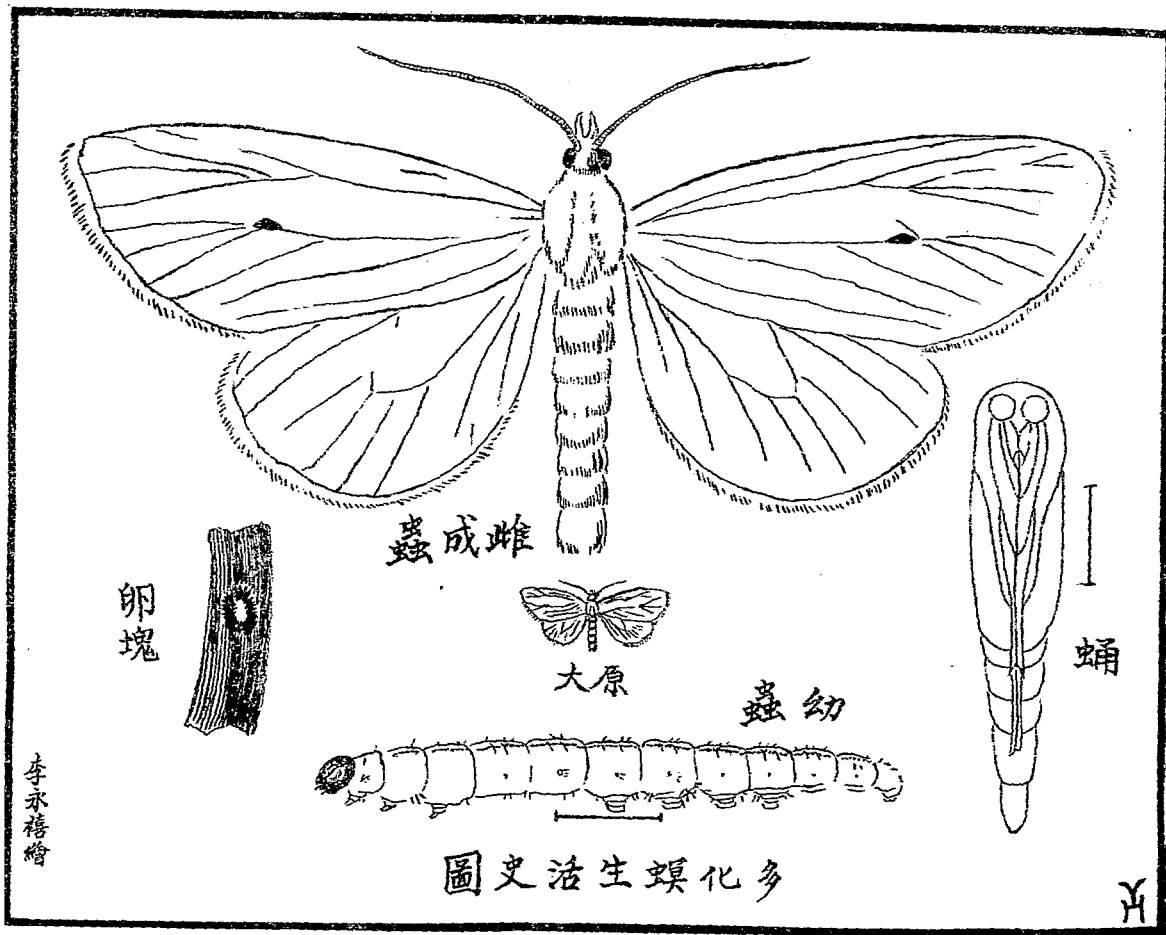
(三)插煙骨的時期

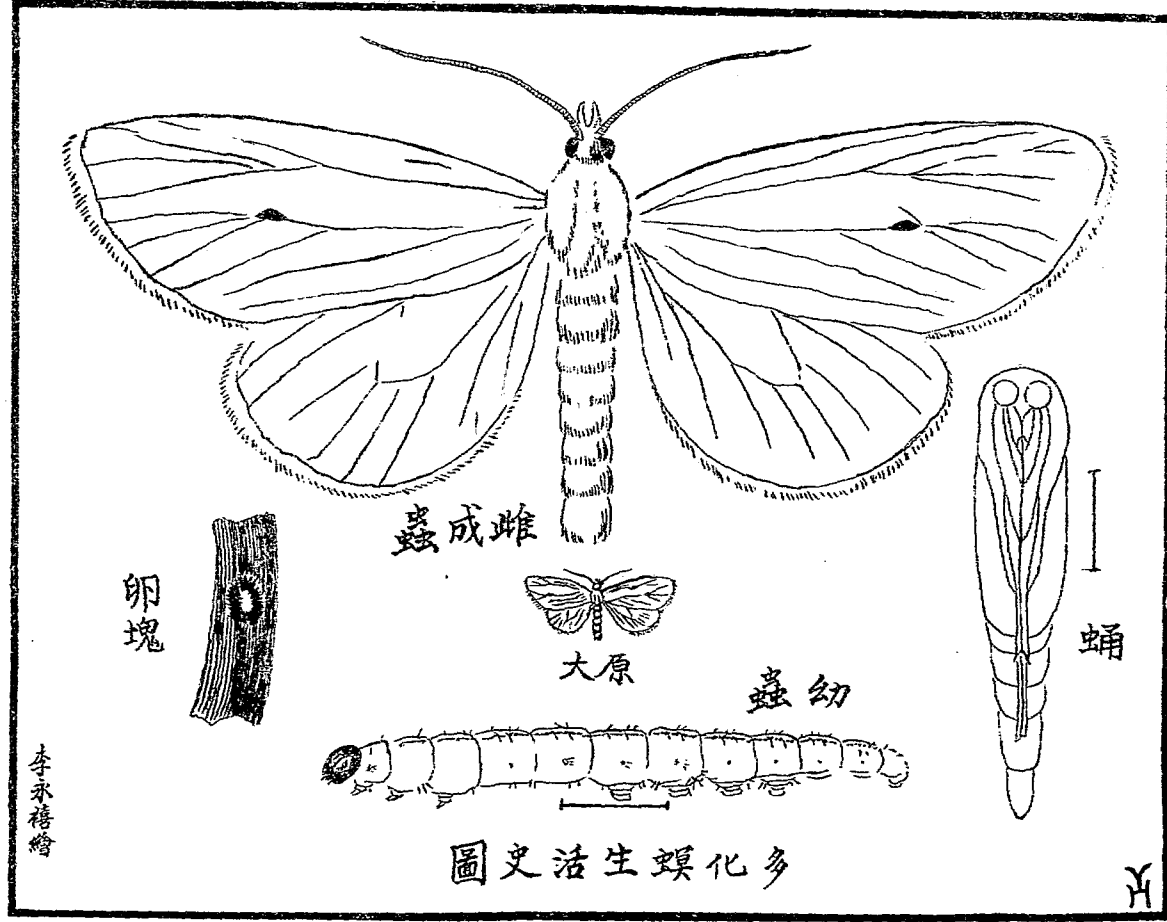
插植煙骨，最好在螟蛾盛發前一、二天，各縣的縣農場，在推行煙莖治螟期間，應該燃點螟蛾發生預測燈，每天檢查多化螟蛾的發生情形，等到將屆盛發時期，就立刻通知農民一齊插植煙莖。

(四) 貯藏煙骨的方法

收煙葉的時候，應將莖皮完整滋味辛辣的煙骨選擇出來晒乾，放置在乾燥的地方，不要使他受濕霉爛。







43

[Faint, illegible handwritten text]

KBC
IG
S435.112
10/2