

WA 32
7

| | | | |
|-----------|----|---|-------|
| 東 京 圖 書 館 | | | |
| 一 | 三六 | 二 | 一八 |
| 冊 | 號 | 架 | 函 |
| | | | 和 書 門 |
| | | | 和 歌 類 |

湖千の歌也

5-6
4-11

漢人記
浮城の
國の
記
記
記
記



Handwritten text in Chinese characters, likely a title or introductory notes.

Handwritten text in Chinese characters.

Handwritten text in Chinese characters.

Handwritten text in Chinese characters.

Handwritten text in Chinese characters.

Handwritten text in Chinese characters.

Handwritten text in Chinese characters.

Handwritten text in Chinese characters.

Handwritten text in Chinese characters.

Handwritten text in Chinese characters.



文雅
國華
...

一 雜貨

湖干
...

湖干
...

...

...

...

...

...

...

...

...



中
上
下
左
右
前
後

海

陸

東
南
西
北

山
水
石
木

金

鐵

銅
錫
鉛
鋅

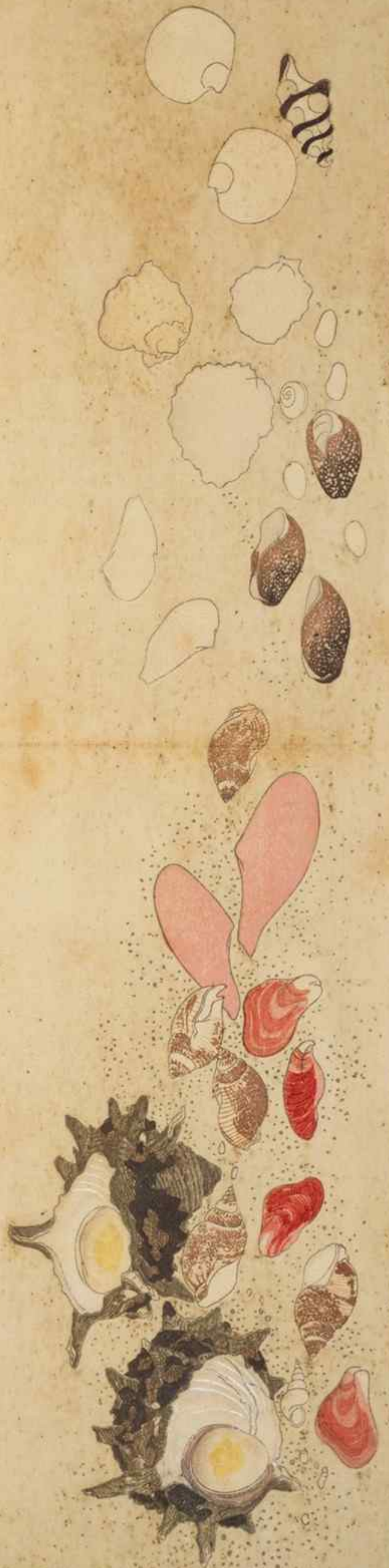
汞
硫
磷
炭

硝
磺
鹽
礬

糖

酒

茶
藥
香
紙
布
帛
絲
麻



取
 三物
 地

海

雨
 水
 山

湖
 干
 河
 川

位

知
 山
 水

山
 水
 湖

山

山

海
 水
 山



風
 波
 浪
 石
 柳
 石
 向

高
 州
 主

松
 石
 石
 石

竹
 石
 石
 石

登野川

松石後

山
 石
 石
 石

石
 石
 石
 石

酒月入

山
 石
 石
 石



Handwritten text in cursive script, likely a list of items or a section header.

Handwritten title or section header.

Handwritten title or section header.

Handwritten text in cursive script.

Handwritten text in cursive script.

Handwritten title or section header.

Handwritten title or section header.

Handwritten text in cursive script.

Handwritten text in cursive script.

Handwritten title or section header.

Handwritten title or section header.

Handwritten text in cursive script.



玉井
美

第一 阿波の浦の美由帰須成阿可

孝
か
の
ま
ま



此乃... 喜多川歌麿... 畫工... 書林... 耕書堂... 葛屋重三郎... 御江戸本町筋北三丁目通油町

畫工

喜多川歌麿圖



御江戸本町筋北三丁目通油町

書林

耕書堂 葛屋重三郎梓

