

8. 供給關係 (續)

地方	事業者名	受電者名	供給地點
福岡	九州電氣軌道株式會社	小倉電氣軌道株式會社	福岡縣小倉市大字三萩野八八〇ノ三、八八〇ノ一番地 小倉電氣軌道香春口變電所
		九州土地興業株式會社	小倉市大字板櫃地先
		若松築港株式會社	八幡市大字藤田地先埋立地 福岡縣遠賀郡折尾町大字陣原字皇向崎一四九ノ一
福岡	筑後電氣株式會社	九州水力電氣株式會社	福岡縣三井郡合川村大字合川字廣野一七九番地 九水千本杉開閉所
		"	福岡縣浮羽郡山春村大字山北字猪登一二四〇番地 九水山春開閉所
		"	福岡縣三井郡善導寺村大字飯田 九水飯田開閉所
		"	福岡縣三井郡北野町大字金山六二八番地 九水北野變電所
		"	福岡縣浮羽郡姫治町大字小鹽五五五〇番地 筑後電氣小鹽變電所
		鐵道省熊本建設事務所	福岡縣川村郡彦山村大字落合一七二四番地
福岡	九州共同火力發電株式會社	三井鐵山株式會社	大牟田市新港町一番地 九州共同火力發電所
		"	大牟田市大浦町一五番地 東歷變電所
		東洋高壓工業株式會社	大牟田市大浦町一五番地 東歷變電所
		熊本電氣株式會社	大牟田市新港町一番地 九州共同火力港發電所
		東邦電力株式會社	同上
		九州電力株式會社	同上
長崎	平戶島電燈株式會社	生月村	長崎縣北松浦郡生月村大字山田字山田三八一 生月開閉所
長崎	九州炭鐵汽船株式會社	崎戶町	長崎縣西彼杵郡崎戶町彌浦郷一四六三番地崎戶鐵業所發電所内 九州炭鐵汽船株式會社中央發電所

8. 供給關係 (續)

地方	事業者名	受電者名	供給地點
長崎	九州炭鐵汽船株式會社	崎戶町	長崎縣西彼杵郡崎戶町一四九三番地 九州炭鐵汽船株式會社崎戶鐵業所淺浦變電所
熊本	熊本電氣株式會社	東邦電力株式會社	福岡縣三井郡銀水村大字手鎌九八番地 東邦電力大牟田變電所
		球磨川電氣株式會社	熊本縣天草郡教良木河内村大字内野河内字打越一五四三番地 内野河内開閉所
		山鹿水力電氣株式會社	熊本縣鹿本郡山鹿町字東原一六〇九番地
		九州電力株式會社	熊本縣龜尾郡龍田村大字弓削字法王鶴四九二番地 弓削變電所
		熊本市	熊本市大江町字九品寺六〇四番地 熊本市變電所
		菊池電氣軌道株式會社	熊本縣菊池郡隈府町大字隈府四三九番地 菊池電氣軌道株式會社第一變電所
		"	熊本縣熊本市黒髮町大字坪井一〇五〇番地 同第二變電所
		熊本電氣軌道株式會社	熊本縣龜尾郡日吉村大字世安二八〇番地 熊本電氣軌道株式會社世安變電所
		"	熊本市田崎町二七八番地 熊本電氣軌道株式會社田崎變電所
		鯛生金山株式會社	大分縣日田郡中津江村大字合瀬字イラクラ三二六番地 鯛生變電所
		藤丸伊之吉	熊本縣玉名郡有明村大字増永字揚増永二七六八番地ノ二
		中島與一	熊本縣玉名郡平井村大字平山字南川後田二二九九番地ノ一
		大久保儀太郎	同縣同郡同村大字同字同 二二五〇番地ノ二
		井上次雄	同縣同郡同村大字同字同 一六七二番地
		小宮伊之作	同縣同郡同村大字同字同 二二八〇番地ノ五
		馬見原水力電氣株式會社	熊本縣上益城郡朝日村大字大平三四七番地
		竹田水電株式會社	熊本縣阿蘇郡宮地町四五三一番地 宮地變電所



8. 供給關係 (續)

地方	事業者名	受電者名	供給地點
熊本	熊本電氣株式會社	九州共同火力發電株式會社 熊本電氣株式會社(川邊川第一發電所) (工事用自家用) 森口勝彌	大牟田市新港町一番地 九州共同火力發電株式會社港發電所 熊本縣球磨郡五木村字北瀬目三四四番地 既設川邊川第二發電所附帶設備配電線路九十九號柱 熊本縣球磨郡五木村字狀越一〇三六番地
熊本	日本窒素肥料株式會社	日本水電株式會社 " " 熊本電氣株式會社	鹿兒島縣始良郡栗野村大字北方字栗野山二六九三番地 栗野發電所 鹿兒島縣伊佐郡羽月村大字宮人字下ノ木場八九五番地 曾木發電所 鹿兒島縣薩摩郡鶴田村大字鶴田字野下六一六二番地 川内川發電所 熊本縣葦北郡水俣町大字濱字澤割五六一番地ノ一 水俣變電所 球磨郡五木村三〇〇ノ一 頭地發電所
熊本	球磨川電氣株式會社	九州電力株式會社 都城市 北天草電氣株式會社	熊本縣球磨郡大村字神林 自一三二五至一三二九番地 自一三三七至一三三八番地 九州電力株式會社人吉變電所内 宮崎縣都城市鷹尾町三八四五番地ノ一 球磨川電氣株式會社都城變電所内 熊本縣天草郡本村下河内字下向八七三番地 北天草電氣株式會社下河内閉所内
熊本	馬見原水力電氣株式會社	工藤平藏	熊本縣阿蘇郡馬見原町大字馬見原一〇八二番地
熊本	旭ベンベルグ絹絲株式會社	江藤重晴 旭ベンベルグ絹絲株式會社(自家用)	熊本縣阿蘇郡柏村大字橋字藏ヶ東五九八番地 熊本縣阿蘇郡柏村大字橋字藏ヶ東六〇五番地ノ一 川走川二發電所

8. 供給關係 (續)

地方	事業者名	受電者名	供給地點
大分	竹田水電株式會社	三菱鐵業株式會社 藏内尾平鐵業所 熊本電氣株式會社 株式會社富士緒電燈所	大分縣大野郡長谷川村大字上畑古町一〇八番地 尾平水力發電所構内 同上 尾平變電所構内 熊本縣阿蘇郡宮地町三五三一番地 熊電宮地變電所 大分縣大野郡小富士村大字片ヶ瀬字食敷一〇〇二番地 富士緒電燈受電所引込柱上閉閉器
大分	豊後電氣株式會社	醫師 木下正比兒 (自家用)	大分縣宇佐郡安心院村大字木裳五九三 木下正比兒醫療室=設備スル引込口閉閉口
大分	大野水力電氣株式會社	河原内信用購買販賣利用組合	大分縣大野郡長谷村大字黒松字三ノ根一一〇五番地 組合受電所
大分	上井田水力電氣株式會社	養老信用購買販賣生産利用組合	大分縣大野郡上井田村大字市萬田字戸崎五六〇番地
大分	富士緒井路普通水利組合	株式會社富士緒電燈所	大分縣大野郡小富士村小宛二五八四番地
宮崎	延岡電氣株式會社	日豊水電株式會社 神都電氣興業株式會社 九州送電株式會社 "	宮崎縣東臼杵郡延岡町大字岡富甲一九八 延岡變電所 宮崎縣宮崎郡佐土原町大字上田島字鳴ノ口八一七二番地 神都佐土原變電所 宮崎縣西臼杵郡高千穂町大字三田井字寺迫一一〇二ノ二 三田井變電所 宮崎縣東臼杵郡富高町大字富高字尾ノ鼻六六六七 富高變電所
宮崎	日豊水電株式會社	門司鐵道局長 長瀬乙治 森竹今朝一	大分縣大野郡重岡町大字宗太郎三五四四ノ四 日豊線宗太郎驛 同縣同郡同町大字 三五四四ノ一 同縣同郡同町大字 三五四三ノ一



8. 供給關係 (續)

地方	事業者名	受電者名	供給地點
宮崎	日豊水電株式會社	河野福太郎	大分縣大野郡重岡町大字宗太郎三五四八ノ一
		河野今朝松	同縣同郡同町大字 三五五一ノ一
		寺島鶴雄	同縣同郡同町大字 三五七七ノ一
		河野嘉一郎	同縣同郡同町大字 三五七八ノ一
		河野角太郎	同縣同郡同町大字 三五七九ノ一
河野與吉	同縣同郡同町大字 三五七五ノ一		
宮崎	神都電氣興業株式會社	延岡電氣株式會社	宮崎縣宮崎郡佐土原町大字上田島字鴨ノ口八一七二番地 佐土原變電所
		南那珂郡十六ヶ町村組合	宮崎縣宮崎郡瓜生野村大字瓜生野字千代ヶ崎三二八六 組合ノ區分閉器
宮崎	大淀川水力電氣株式會社	九州電方株式會社	宮崎縣北諸縣郡高崎村大字笛水字崎山國有林いノ七七 大淀川水力電氣株式會社大淀川第一發電所
		"	宮崎縣東諸縣郡高岡町大字浦ノ名字面早流四六二九ノ二番地 大淀川水力電氣株式會社大淀川第二發電所
		球磨川電氣株式會社	宮崎縣北諸縣郡高崎村大字笛水字崎山國有林いノ七七 大淀川水力電氣株式會社大淀川第一發電所
		神都電氣興業株式會社	同上
宮崎	住友吉左衛門	九州送電株式會社	宮崎縣西臼杵郡諸塚村大字七ツ山字榎谷二四七〇番地 塚原發電所構内
		"	宮崎縣西臼杵郡椎葉村大字松尾字松尾野地一一九二番地ノ 三一 岩屋戸發電所構内
鹿兒島	鹿兒島電氣株式會社	加治木電氣株式會社	始良郡加治木町木田字外彌動二一二五番地 鹿兒島電氣株式會社加治木變電所
		鹿兒島市役所	鹿兒島市田上町百九番地至十二番地 鹿兒島電氣株式會社田上變電所
		日本水電株式會社	始良郡牧園村大字宿窪田字葉切四二三三番地 鹿兒島電氣株式會社妙見發電所

8. 供給關係 (續)

地方	事業者名	受電者名	供給地點
鹿兒島	鹿兒島電氣株式會社	西餅田耕地整理組合	始良郡帳佐村西餅田字岩根川如一五三二番地
		鹿兒島電氣株式會社 (妙見發電所社宅)	始良郡牧園村大字宿窪田字安樂四一九番地(牧八三號柱)
鹿兒島	加治木電氣株式會社	日本水電株式會社	始良郡重富村大字平松字大嶽四九九八番地ノ一 重富保線駐在所内
鹿兒島	日本水電株式會社	日本窒素肥料株式會社	薩摩郡鶴田村大字鶴田字野下六一六二番地 日本窒素肥料株式會社川内川發電所内
		"	始良郡栗野町大字木場字深幅一番地ノ一三 日本窒素肥料株式會社栗野發電所内
		鹿兒島電氣株式會社	鹿兒島市上荒田町八二九番地 武變電所内
		笠砂電氣株式會社	川邊郡笠砂村大字大浦字田尻二八八〇番地ノ一 笠砂電氣株式會社越路受電所内
		日本水電株式會社	鹿兒島市上荒田町八四八番地 武變電所内
		顯娃村	川邊郡知覽町浦加治佐川右岸二二二七ノ二番地 顯娃配電線第九號柱上
		犬迫信用販賣購買 利用組合	鹿兒島縣伊敷村大字犬迫字馬渡二〇三三番地 犬迫信用販賣購買利用組合犬迫發電所内
		薩摩興業株式會社	始良郡重富村大字平松字大嶽四九九八番地ノ一 重富保線駐在所内
		宮崎縣南那珂郡十六ヶ 町村組合	鹿兒島縣嶺南郡志布志町大字志布志字伊勢堀二二九番地 志布志送電線第一一八號柱上
		球磨川電氣株式會社	鹿兒島縣嶺南郡志布志町大字伊勢堀二二番地
		向井喜左衛門	鹿兒島縣日置郡伊集院町大字大田字石塚一一六二番地
		向井榮熊	同縣同郡同町大字 同 二四四六番地
向井サイ	同縣同郡同町大字 同 同番地		
向井藏吉	同縣同郡同町大字 同 二四四三番地ノ號		
向井藤藏	同縣同郡同町大字 同 同番地ノ號		



## 8. 供給関係 (續)

地方	事業者名	受電者名	供給地点
鹿兒島	日本水電株式會社	榜市左衛門	鹿兒島縣日置郡伊集院町大字大田字石塚二四六四番地
鹿兒島	眞 姓 村	日本電氣株式會社	川邊郡知覽町大字郡一〇〇九番地
鹿兒島	吉 田 村	加治木電氣株式會社	始良郡蒲生村久末字柏木一六五ノ八
鹿兒島	日 岡 電 力 株 式 會 社	球磨川電氣株式會社	翰嶽郡松山村大字新橋字野久毛二〇八 松 山 發 電 所

## 9. 事業者數



## 8. 供給関係 (續)

地方	事業者名	受電者名	供給地点
鹿兒島	日本水電株式会社	梶市左衛門	鹿兒島縣日置郡伊集院町大字大田字石塚二四六四番地
鹿兒島	眞 畑 村	日本電氣株式会社	川邊郡知覽町大字郡一〇〇九番地
鹿兒島	吉 田 村	加治木電氣株式会社	姶良郡蒲生村久末字柏木一六五ノ八
鹿兒島	日 岡 電 力 株 式 會 社	球磨川電氣株式会社	贈嶽郡松山村大字新橋字野久毛二〇八 松 山 發 電 所

## 9. 事業者數



事業經營主體別電氣事業者數

縣及事業別	市			町			村			町村組合			株式會社			其他			合計		
	開業	未開業	計	開業	未開業	計	開業	未開業	計	開業	未開業	計	開業	未開業	計	開業	未開業	計	開業	未開業	計
福岡	1號	—	—	—	—	—	—	—	—	8	—	8	—	—	—	8	—	8	—	—	8
	2號	1	—	1	—	—	—	—	—	4	—	4	—	—	—	5	0	5	—	—	5
	1.2號	—	—	—	—	—	—	—	—	2	—	2	—	—	—	2	—	2	—	—	2
	3號	—	—	—	—	—	—	—	—	2	1	3	1	—	1	3	1	4	—	—	4
	計	1	—	1	—	—	—	—	—	16	1	17	1	—	1	18	1	19	—	—	19
佐賀	1號	—	—	—	1	—	1	—	—	2	—	2	—	—	—	3	—	3	—	—	3
	2號	—	—	—	—	—	—	—	—	1	—	1	—	—	—	1	—	1	—	—	1
	計	—	—	—	1	—	1	—	—	3	—	3	—	—	—	4	—	4	—	—	4
長崎	1號	—	—	—	5	1	6	—	—	11	0	11	—	—	—	16	1	17	—	—	17
	2號	—	—	—	—	—	—	—	—	1	—	1	—	—	—	1	—	1	—	—	1
	3號	—	—	—	—	—	—	—	—	1	—	1	—	—	—	1	—	1	—	—	1
	計	—	—	—	5	1	6	—	—	13	0	13	—	—	—	18	1	19	—	—	19
熊本	1號	—	—	—	—	—	—	—	—	8	1	9	—	—	—	8	1	9	—	—	9
	2號	1	—	1	—	—	—	—	—	2	—	2	—	—	—	3	—	3	—	—	3
	計	1	—	1	—	—	—	—	—	10	1	11	—	—	—	11	1	12	—	—	12
大分	1號	—	—	—	—	—	—	—	—	18	—	18	—	—	—	18	—	18	—	—	18
	2號	—	—	—	—	—	—	—	—	2	—	2	—	—	—	2	—	2	—	—	2
	3號	—	—	—	—	—	—	—	—	—	—	—	1	—	1	1	—	1	—	—	1
	計	—	—	—	—	—	—	—	—	20	—	20	1	—	1	21	—	21	—	—	21
宮崎	1號	1	—	1	—	—	—	1	—	3	—	3	—	—	—	5	—	5	—	—	5
	2號	—	—	—	—	—	—	—	—	—	1	1	—	—	—	—	1	1	—	—	2
	3號	—	—	—	—	—	—	—	—	—	—	1	—	1	1	1	1	2	—	—	2
	計	1	—	1	—	—	—	1	—	4	1	5	—	1	1	6	2	8	—	—	8
鹿兒島	1號	—	—	—	3	—	3	—	—	11	1	12	—	—	—	14	1	15	—	—	15
	2號	1	—	1	—	—	—	—	—	—	—	—	—	—	—	1	—	1	—	—	1
	3號	—	—	—	—	—	—	—	—	—	1	1	—	—	—	—	1	1	—	—	1
	計	1	—	1	3	—	3	—	—	11	2	13	—	—	—	15	2	17	—	—	17
沖繩	1號	—	—	—	—	—	—	—	—	4	—	4	—	—	—	4	—	4	—	—	4
	計	—	—	—	—	—	—	—	—	4	—	4	—	—	—	4	—	4	—	—	4
合計	1號	1	—	1	9	1	10	1	—	65	2	67	—	—	—	76	3	79	—	—	79
	2號	3	—	3	—	—	—	—	—	10	1	11	—	—	—	13	1	14	—	—	14
	1.2號	—	—	—	—	—	—	—	—	2	—	2	—	—	—	2	—	2	—	—	2
	3號	—	—	—	—	—	—	—	—	4	2	6	2	1	3	6	3	9	—	—	9
	計	4	—	4	9	1	10	1	—	81	5	86	2	1	3	97	7	104	—	—	104



原動力及事業別電氣事業者數

縣及事業別	水 力			汽 力			内 燃 力			受 電 力			計			
	開業	未開業	計	開業	未開業	計	開業	未開業	計	開業	未開業	計	開業	未開業	計	
福 岡	1 號	3	—	3	1	—	1	—	—	4	—	4	8	—	8	
	2 號	—	—	—	—	—	—	—	—	5	0	5	5	0	5	
	1.2 號	—	—	—	1	—	1	—	—	1	—	1	—	1	2	
	3 號	1	—	1	1	1	2	—	—	1	—	1	3	1	4	
計	4	—	4	3	1	4	—	—	—	11	0	11	18	1	19	
佐 賀	1 號	2	—	2	—	—	—	—	—	1	—	1	3	—	3	
	2 號	—	—	—	—	—	—	—	—	1	—	1	1	—	1	
	計	2	—	2	—	—	—	—	—	2	—	2	4	—	4	
長 崎	1 號	—	—	—	—	—	6	1	7	10	—	10	16	1	17	
	2 號	—	—	—	—	—	—	—	—	1	—	1	1	—	1	
	3 號	—	—	—	1	—	1	—	—	—	—	—	1	—	1	
	計	—	—	—	1	—	1	6	1	7	11	—	11	18	1	19
熊 本	1 號	6	—	6	—	—	—	1	1	2	—	2	8	1	9	
	2 號	—	—	—	—	—	—	—	—	3	—	3	3	—	3	
	計	6	—	6	—	—	—	1	1	5	—	5	11	1	12	
大 分	1 號	8	—	8	—	—	1	—	1	9	—	9	18	—	18	
	2 號	—	—	—	—	—	—	—	—	2	—	2	2	—	2	
	3 號	1	—	1	—	—	—	—	—	—	—	—	1	—	1	
	計	9	—	9	—	—	1	—	1	11	—	11	21	—	21	
宮 崎	1 號	3	—	3	—	—	—	—	—	2	—	2	5	—	5	
	2 號	—	—	—	—	—	—	—	—	1	—	1	—	1		
	3 號	1	1	2	—	—	—	—	—	—	—	—	1	1	2	
	計	4	1	5	—	—	—	—	—	2	1	3	6	2	8	
鹿 兒 崎	1 號	10	—	10	—	—	3	1	4	1	—	1	14	1	15	
	2 號	—	—	—	—	—	—	—	—	1	—	1	1	—	1	
	3 號	—	1	1	—	—	—	—	—	—	—	—	—	1	1	
	計	10	1	11	—	—	3	1	4	2	—	2	15	2	17	
沖 繩	1 號	—	—	—	—	—	4	—	4	—	—	—	4	—	4	
	計	—	—	—	—	—	4	—	4	—	—	—	4	—	4	
合 計	1 號	32	—	32	1	—	1	14	3	17	29	—	29	76	3	79
	2 號	—	—	—	—	—	—	—	—	13	1	14	13	1	14	
	1.2 號	—	—	—	1	—	1	—	—	1	—	1	2	—	2	
	3 號	3	2	5	2	1	3	—	—	1	—	1	6	3	9	
	計	35	2	37	4	1	5	14	3	17	44	1	45	97	7	104

原動力及施設種別自家用電氣工作物施設者數

縣及施設種別	水 力			汽 力			内 燃 力			受 電 力			計				
	開業	未開業	計	開業	未開業	計	開業	未開業	計	開業	未開業	計	開業	未開業	計		
福 岡	第 二 種 (大臣認可)	産業組合及二十人以上共同施設	18	—	18	—	—	—	2	—	2	1	—	1	21	—	21
			上 記 ヲ 除 ク	—	—	—	16	—	16	1	—	1	13	—	13	30	—
	第 二 種 (逓信局長認可)	二十人未満共同施設	9	—	9	—	—	—	—	—	—	2	—	2	11	—	11
			上 記 ヲ 除 ク	3	1	4	2	—	2	—	—	—	223	4	227	228	5
第 一 種	計	計	3	—	3	2	—	2	3	—	3	2	—	2	10	—	10
			33	1	34	20	—	20	6	—	6	241	4	245	300	5	305
佐 賀	第 二 種 (大臣認可)	産業組合及二十人以上共同施設	2	—	2	—	—	—	—	—	—	—	—	—	2	—	2
			上 記 ヲ 除 ク	—	1	1	—	—	—	—	—	—	2	—	2	2	1
	第 二 種 (逓信局長認可)	二十人未満共同施設	1	—	1	—	—	—	—	—	—	—	—	—	1	—	1
			上 記 ヲ 除 ク	1	—	1	—	—	—	—	—	27	1	28	28	1	29
第 一 種	計	計	—	—	—	—	—	—	—	—	—	1	—	1	1	—	1
			4	1	5	—	—	—	—	—	—	30	1	31	34	2	36
長 崎	第 二 種 (大臣認可)	産業組合及二十人以上共同施設	1	—	1	—	—	—	3	—	3	1	—	1	5	—	5
			上 記 ヲ 除 ク	—	—	—	1	—	1	—	—	3	—	3	4	—	4
	第 二 種 (逓信局長認可)	二十人未満共同施設	—	—	—	—	—	—	—	—	—	—	—	—	—	—	—
			上 記 ヲ 除 ク	2	—	2	2	—	2	1	—	1	41	7	48	46	7
第 一 種	計	計	1	—	1	2	—	2	6	—	6	1	—	1	10	—	10
			4	—	4	5	—	5	10	—	10	46	7	53	65	7	72



原動力及施設種別自家用電氣工作物施設者數 (續)

縣及施設種別	水 力			汽 力			内 燃 力			受 電 力			計			
	開業	未開業	計	開業	未開業	計	開業	未開業	計	開業	未開業	計	開業	未開業	計	
熊 本	第 二 種 (大臣認可)	産業組合及二十人以上共同施設	5	1	6	—	—	—	—	—	—	—	5	1	6	
		上記ヲ除ク	1	—	1	2	—	2	—	—	3	—	3	6	—	6
	第 二 種 (逓信局長認可)	二十人未満共同施設	3	—	3	—	—	—	—	—	—	—	3	—	3	
		上記ヲ除ク	2	3	5	—	1	1	1	—	1	52	4	56	55	8
第 一 種		—	—	—	—	—	—	—	—	31	—	31	31	—	31	
計		12	3	15	2	1	3	1	—	1	86	4	90	100	9	109
大 分	第 二 種 (大臣認可)	産業組合及二十人以上共同施設	18	—	18	—	—	—	—	—	9	—	9	27	—	27
		上記ヲ除ク	—	—	—	3	—	3	—	—	2	—	2	5	—	5
	第 二 種 (逓信局長認可)	二十人未満共同施設	20	—	20	—	—	—	—	—	—	—	20	—	20	
		上記ヲ除ク	7	1	8	—	—	3	1	4	25	2	27	35	4	39
第 一 種		5	—	5	2	—	2	1	—	1	4	—	4	12	—	12
計		50	1	51	5	—	5	4	1	5	40	2	42	99	4	103
宮 崎	第 二 種 (大臣認可)	産業組合及二十人以上共同施設	1	—	1	—	—	—	—	—	—	—	1	—	1	
		上記ヲ除ク	1	—	1	1	—	1	—	—	2	—	2	4	—	4
	第 二 種 (逓信局長認可)	二十人未満共同施設	2	—	2	—	—	—	—	—	—	—	2	—	2	
		上記ヲ除ク	2	—	2	—	—	1	—	1	17	0	17	20	0	20
第 一 種		—	—	—	—	—	—	—	—	1	—	1	1	—	1	
計		6	—	6	1	—	1	1	—	1	20	0	20	28	—	28

原動力及施設種別自家用電氣工作物施設者數 (續)

縣及施設種別	水 力			汽 力			内 燃 力			受 電 力			計				
	開業	未開業	計	開業	未開業	計	開業	未開業	計	開業	未開業	計	開業	未開業	計		
鹿 兒 島	第 二 種 (大臣認可)	産業組合及二十人以上共同施設	8	—	8	—	—	—	—	—	—	—	8	—	8		
		上記ヲ除ク	—	—	—	—	—	1	—	1	2	—	2	3	—	3	
	第 二 種 (逓信局長認可)	二十人未満共同施設	—	—	—	—	—	—	—	—	—	—	—	—	—		
		上記ヲ除ク	4	1	5	—	—	1	—	1	12	1	13	11	2	19	
第 一 種		1	—	1	—	—	4	—	4	3	—	3	8	—	8		
計		13	1	14	—	—	6	—	6	17	1	18	36	2	38		
沖 繩	第 二 種 (逓信局長認可)	二十人未満共同施設	—	—	—	—	—	—	—	—	—	—	—	—	—		
		上記ヲ除ク	—	—	—	5	—	5	—	—	—	—	5	—	5		
	第 一 種		—	—	1	—	1	2	—	2	—	—	3	—	3		
	計		—	—	6	—	6	2	—	2	—	—	8	—	8		
總 計	第 二 種 (大臣認可)	産業組合及二十人以上共同施設	53	1	54	—	—	—	5	—	5	11	—	11	69	1	70
		上記ヲ除ク	2	1	3	23	—	23	2	—	2	27	—	27	54	1	55
	第 二 種 (逓信局長認可)	二十人未満共同施設	35	—	35	—	—	—	—	—	2	—	2	37	—	37	
		上記ヲ除ク	21	6	27	9	—	9	7	1	8	397	19	416	434	27	461
第 一 種		10	—	10	7	—	7	16	1	17	43	—	43	76	—	76	
計		121	8	129	39	—	39	30	2	32	480	19	499	670	29	699	



資本金別事業者数

縣 別	五萬圓未 滿	五萬圓以 上	拾萬圓以 上	五拾萬圓以 上	百萬圓以 上	五百萬圓以 上	壹千萬圓以 上	五千萬圓以 上	計
福岡縣	1	1	1	0	7	3	3	4	20
佐賀縣	0	1	1	0	2	0	0	0	4
長崎縣	4	5	8	0	1	0	1	0	19
熊本縣	0	1	3	0	2	2	1	2	11
大分縣	2	3	12	3	1	0	0	0	21
宮崎縣	0	0	2	2	1	0	2	0	7
鹿兒島縣	0	0	11	2	1	0	2	0	16
沖繩縣	0	1	2	1	0	0	0	0	4
合 計	7	12	40	8	15	5	9	6	102

昭和十一年十二月末迄ニ貸借對照表等ノ提出ナキモノヲ除ク亦公營事業ハ固定資産ヲ資本金ト看做シ計上セリ

資本金額別ニ最モ多キハ拾萬圓以上五十萬圓未滿ノ事業者ニシテ總數ニ對シ 39% ヲ占メ次ハ百萬圓以上五百萬圓未滿ノ事業者ニシテ總數ニ對シ 13.6% 次ハ五萬圓以上拾萬圓未滿ノモノニシテ總數ニ對シ 10.8% ナリ  
縣別ニハ大分縣 20.5% ヲ占メ首位ニアリ之ニ次グハ福岡縣ニシテ 19.6% 長崎縣 18.6% ヲ占ム最モ少ナキハ佐賀縣及沖繩縣ナリ

事業別配當別事業者数

事 業 別	一割二分以 上	一割以上	八分以上	五分以上	五分未滿	無配當	缺 損	其ノ他	合 計
1 號	1	4	11	18	15	13	5	0	67
2 號	0	0	0	2	3	2	5	0	12
1 . 2 號	0	0	0	1	0	1	0	0	2
3 號	1	0	1	1	1	1	0	0	5
合 計	2	4	12	22	19	17	10	0	86

本表中ニハ公營事業ヲ含マズ

無配當及缺損ハ一號ハ 18 ニシテ其合計ノ 26.8% ニ當リ2號ハ 7 ニシテ其ノ合計ノ 53.3% 一、二號ハ 1 ニシテ其ノ合計ニ對シ 50.00% 三號ハ 1 ニシテ 20% ナリ

配當アルモノハ一號ハ 49 二號ハ 5 一、二號ハ 1 三號ハ 4 ナリ即一號及三號ヲ除イテハ成績一般ニ良好ナラサルモノナリ

一割二分以上配當ハ九州炭礦汽船(三號)、大正鐵業(一號)ニシテ何レモ探炭ヲ主業トセリ亦一割以上ノ配當ヲナセルハ日本窒素、旭ベンベルグ、富士諸電燈所、大島電氣(各一號)ニシテ前二者ハ化學工業ヲ主業トセルモノナリ



10. 事業者数累年統計



10. 事業別事業者數及自家用電氣工作物施設者數

調査年月	管 業										目 家 用																	
	1 號			2 號			1.2 號			3 號			計			第 一 種			第 二 種 (當局認可)			第 二 種 (本省認可)			計			
	開業	未開業	計	開業	未開業	計	開業	未開業	計	開業	未開業	計	開業	未開業	計	開業	未開業	計	開業	未開業	計	開業	未開業	計	開業	未開業	計	
大正 7. 3末	44	8	52	2	1	3	6	—	6	—	—	—	52	9	61	—	—	—	—	—	—	—	—	—	—	156	16	172
" 8. 3 "	49	8	57	3	2	5	6	—	6	—	—	—	58	10	68	—	—	—	—	—	—	—	—	—	—	191	12	203
" 9. 3 "	51	4	55	3	2	5	9	—	6	—	—	—	60	6	66	—	—	—	—	—	—	—	—	—	—	204	22	226
" 10. 3 "	52	15	67	4	1	5	6	—	6	—	—	—	62	16	78	—	—	—	—	—	—	—	—	—	—	222	19	241
" 11. 3 "	61	14	75	4	4	8	6	—	6	—	—	—	71	18	89	—	—	—	—	—	—	—	—	—	—	248	29	277
" 12. 3 "	67	12	79	4	7	11	6	—	6	—	—	—	77	19	96	52	—	52	152	33	182	71	5	76	275	38	313	
" 13. 3 "	75	6	81	7	5	12	6	—	6	—	—	—	88	11	99	52	—	53	170	31	201	73	7	80	295	38	333	
" 14. 8 "	73	6	79	8	3	11	6	—	6	—	—	—	87	9	96	53	—	53	213	45	258	75	5	80	341	50	391	
" 15. 3 "	74	2	76	8	3	11	6	—	6	—	—	—	88	5	93	50	—	50	274	38	312	52	5	57	376	43	419	
昭和元.12 "	72	3	75	8	4	12	6	—	6	—	—	—	86	7	93	48	—	48	276	35	311	51	5	56	375	40	415	
" 2.12 "	71	3	74	11	3	14	6	—	6	—	—	—	88	6	94	51	—	51	304	25	329	51	4	55	406	29	435	
" 3.12 "	72	2	74	11	4	15	6	—	6	—	—	—	89	6	95	55	—	55	308	30	338	51	4	55	414	34	448	
" 4.12 "	72	1	73	13	3	16	6	—	6	—	—	—	91	4	95	57	—	57	329	29	358	53	5	58	439	34	473	
" 5.12 "	71	2	73	14	4	18	5	—	5	—	—	—	90	6	96	60	—	60	349	24	373	55	5	60	464	29	493	
" 6.12 "	72	3	75	14	4	18	4	—	4	—	—	—	90	7	97	62	—	62	366	20	368	59	3	62	487	23	510	
" 7.12 "	73	4	77	14	3	17	4	—	4	7	1	8	98	8	106	69	—	69	332	7	339	113	3	116	514	10	524	
" 8.12 "	75	3	78	14	2	16	3	—	3	7	1	8	99	9	105	69	—	69	330	14	364	113	4	117	532	18	550	
" 10. 6 "	76	2	78	13	3	16	2	—	2	6	1	7	97	6	103	68	—	68	393	18	411	118	3	121	579	21	600	
" 11. 6 "	77	2	79	13	2	15	2	—	2	6	2	8	98	6	104	73	—	73	442	26	429	121	2	123	636	28	664	
" 11. 6 "	76	3	79	13	1	14	2	—	2	6	3	9	97	7	104	76	—	76	471	27	498	123	2	125	670	29	699	



第三 従業員數



11. 從 業 員 數



11. 從業者數

縣	事業者名	社員 又ハ 管理者	電 氣 事 業								兼業 人員	總係 屬ス ル人員	總計	再 計		備 考	
			發電所	送電 線路	變電 所	配電 線路	需用 屋内 工作	家業 務費 屬ス ル人員	合計	電氣 鐵道				合計	事務		工務
	東邦電力	15	530	161	315	380	1,018	4,393	4,797	—	4,797	—	155	4,967	1,791	3,176	
	九州水力電	16	217	243	145	295	126	237	1,263	—	1,263	6	160	1,445	349	1,096	
	幸袋工作所	8	—	—	2	7	13	9	31	—	31	576	29	644	62	582	
福	大正鐵業	8	4	—	—	4	4	4	16	—	16	4,109	—	4,133	354	3,779	
	筑後電氣	13	10	2	2	16	19	16	65	—	65	—	7	85	32	53	
	岩岳水電	9	1	—	1	1	—	2	5	—	5	—	—	14	10	4	
	九州送電	17	51	63	18	—	—	49	181	—	181	—	2	200	45	155	
	昭和電灯	8	—	—	—	13	33	16	62	—	62	—	1	71	25	46	
	大牟田電氣軌	6	—	—	—	—	—	—	—	66	66	34	2	108	21	87	
	小倉電氣軌	7	—	—	—	—	—	—	—	75	75	32	—	114	21	93	
	博多灣鐵道汽	5	—	—	—	—	—	—	—	135	135	340	17	497	217	280	
	福博電車	7	—	—	—	—	—	—	—	855	855	48	29	939	77	852	
	九州電氣軌	12	199	75	93	52	277	19	715	720	1,435	37	100	1,584	332	1,252	
岡	九州鐵道	11	—	—	4	3	9	6	22	399	421	79	14	525	258	267	
	若松市	—	—	—	—	—	—	—	—	—	—	—	—	—	—	—	未提出 =付不明
	三浦郡耕地整理組合	7	—	—	—	—	—	—	—	—	—	2	—	9	9	—	
	九州共同火力	13	240	1	4	—	—	9	254	—	254	—	7	274	19	255	
	西部共同火力	16	—	—	—	—	—	—	—	—	—	—	22	38	22	16	
	小計	189	1,252	584	618	771	1,499	2,760	7,484	2,250	9,734	5,263	556	15,742	3,665	12,077	
佐	肥前電氣	5	1	—	2	14	10	30	57	—	57	—	11	73	33	40	
	有浦電氣	7	3	—	—	4	4	4	15	—	15	1	1	24	13	11	
	賀北山村	1	2	—	—	1	1	—	4	—	4	2	2	9	2	7	



11. 従業者数 (續)

事業者名	役員 又 管理者	電 氣 事 業							電 氣 鐵 道	合 計	兼 業	總 計	再 計		備 考		
		發 電 所	送 電 線 路	變 電 所	配 電 線 路	需 用 家 屋 内 工 作	給 費 屬 ス ル 人 員	合 計					事 務	工 務			
佐賀電氣道	6	—	—	—	—	—	—	—	29	29	48	3	86	14	72		
賀小計	19	6	—	2	19	15	34	76	29	105	51	17	192	62	130		
平戸電燈	5	—	—	1	3	5	4	13	—	13	3	—	21	9	12		
五島電燈	7	8	—	—	6	10	7	31	—	31	—	1	39	14	25		
西彼電氣	6	—	—	—	8	6	5	19	—	19	—	3	28	13	15		
壹岐電氣	9	5	—	—	4	4	4	17	—	17	—	—	26	12	14		
長上波佐見町	1	—	—	1	1	1	3	6	—	6	—	2	9	7	2		
崎戸町	1	—	—	—	1	2	2	5	—	5	—	1	7	3	4		
諫早電燈	7	—	—	—	4	6	5	15	—	15	—	—	22	12	10		
野母電燈	4	—	—	2	3	3	5	13	—	13	—	3	20	12	8		
生月村	2	—	—	1	1	1	1	4	—	4	—	—	6	2	4		
宇久電氣	9	2	—	—	—	—	2	4	—	4	—	—	13	9	4		
香焼村	1	—	—	2		—	1	3	—	3	—	—	4	1	3		
奈良尾電燈	7	(不明)					6	—	6	—	6	—	—	13	8	5	
下波佐見村	1	—	—	1	1	1	2	5	—	5	—	—	6	3	3		
對馬電氣	5	3	—	—	3		4	10	—	10	—	—	15	9	6		
平戸島電燈	8	—	—	—	1	1	2	4	—	4	—	—	12	9	3		
内海電氣	10	—	—	1	2	1	—	4	—	4	—	—	14	10	4	主任事務 係ニシテ 事務ス	
南對馬電氣	—	—	—	—	—	—	—	—	—	—	—	—	—	—	—		
崎黒瀬電燈	7	—	—	—	1	1	1	3	—	3	—	—	10	7	3	主任事務 係ニシテ 事務ス	
長崎電氣道	8	—	—	—	—	—	—	—	336	336	25	46	415	79	336		
九州炭礦汽	2	29	—	2	2	—	—	33	—	33	6	6	47	—	47		
崎小計	100	47	0	9	38	42	48	195	336	531	34	62	727	219	508		
		外=11		6		3											

11. 従業者数 (續)

事業者名	役員 又 管理者	電 氣 事 業							電 氣 鐵 道	合 計	兼 業	總 計	再 計		備 考	
		發 電 所	送 電 線 路	變 電 所	配 電 線 路	需 用 家 屋 内 工 作	給 費 屬 ス ル 人 員	合 計					事 務	工 務		
熊本電氣	17	154	53	67	222	239	208	943	—	943	—	252	1,212	347	865	
日本窒素肥	8	101	25	13	8	11	14	172	—	172	1,456	90	1,726	394	1,332	
熊本球磨川電氣	16	42	14	26	48	73	87	290	—	290	—	24	330	133	197	
小國水力電	9	—	—	1	3	3	10	17	—	17	—	1	27	19	8	
北天草電氣	8	3	—	1	4	2	8	18	—	18	—	1	27	16	11	
山鹿水力電	5	1	—	—	5	5	2	13	—	13	—	1	19	9	10	
馬見原水力電	5	3	—	—	5	3	3	14	—	14	—	—	19	9	10	
旭ペンベル	14	22	—	—	2	—	—	24	—	24	16,613	808	17,459	980	16,479	
菊池電氣道	11	—	—	—	—	—	—	—	93	93	26	12	142	106	36	
熊本市	1	—	—	—	—	—	—	—	271	271	—	31	303	225	78	
熊本電氣道	6	—	—	—	—	—	—	—	105	105	79	10	200	19	181	
熊本小計	100	326	92	108	297	336	332	1,491	469	1,960	18,174	1,230	21,464	2,257	19,207	
大分竹田水電	7	10	3	2	10	10	11	46	—	46	—	3	56	20	36	
豊後電氣	8	—	—	—	11	11	11	33	—	33	—	—	41	18	23	
南豊電氣	2	4	—	1	5	2	9	21	—	21	—	4	27	11	16	
蒲江水力電	8	2	—	1	3	2	1	9	—	9	—	1	18	10	8	
森水力電氣	10	—	—	2	4	2	7	15	—	15	—	2	27	17	10	
久住湯原業	13	4	—	1	4	4	4	17	—	17	—	2	32	18	14	
東豊電氣	6	—	—	1	3	2	3	9	—	9	—	2	17	10	7	
明治水力電	11	2	—	1	1	2	2	8	—	8	—	—	19	12	7	
大分姫島電氣	5	2	—	—	1	1	—	4	—	4	1	—	10	5	5	
田染水力電	9	2	—	1	1	1	1	6	—	6	—	—	15	15	5	



11. 従業者数 (續)

縣	事業者名	会社役員又ハ 管理者	電 氣 事 業							電氣 鐵道	兼業	總係費 ニ屬ス ル人員	總計	再 計		備 考	
			發電所	送電 線路	變、受 電 所	配電 線路	供 給							合計	車務		工務
							需用 屋内 工作	家 ニ屬 スル 人員	業務 費 ニ屬 スル 人員								
大	朝來水力 電氣	5	—	—	1	2	1	2	6	—	6	—	—	11	6	5	
	大野水力 電氣	8	2	—	—	5	3	5	15	—	15	—	1	24	14	10	
	上井田水力 電氣	12	3	—	—	3	1	1	8	—	8	—	1	21	13	8	
	野津原電氣	6	—	—	1	1	1	1	4	—	4	—	—	10	7	3	
	合川水電	10	1	—	1	5	—	2	9	—	9	—	—	19	11	8	
	津江電燈	10	1	—	—	2	2	2	7	—	7	—	—	17	10	7	
	富士緒 電燈所	5	—	—	1	1	1	2	5	—	5	—	—	10	7	3	
	大入島電氣	4	—	—	1	1	—	1	3	—	3	—	—	7	5	2	
	別府大分 電鐵	8	—	—	—	—	—	—	—	147	147	15	6	176	24	152	
	別府遊園 鋼索鐵道	4	—	—	—	—	—	—	—	9	9	22	10	45	37	8	
分	富士緒井路 普通水利組 合	1	3	—	—	—	—	—	3	—	3	2	2	8	3	5	
	小 計	152	36	3	15	63	46	65	228	156	384	40	34	610	268	342	
宮	延岡電氣	10	20	9	14	36	30	54	163	—	163	—	6	179	69	110	
	南那珂郡十 六ヶ町村組 合	1	10	1	15	—	—	59	85	—	85	—	10	96	18	78	
	日豐水電	5	—	—	1	5	—	3	9	—	9	—	—	14	8	6	
	都 城 市	1	—	—	—	5	13	14	34	—	34	—	—	35	14	21	
	神都電氣 業	17	29	6	10	19	16	60	140	—	140	—	18	175	57	118	
崎	宮崎電氣 鐵道	6	—	—	—	—	—	—	—	—	(不 明)	—	—	6	6	—	
	大淀川 水力電氣	7	36	—	—	—	—	—	36	—	36	—	2	45	9	36	
	小 計	47	95	16	42	60	59	190	467	—	467	—	36	550	181	369	
										外 = 5							
鹿 兒 島	鹿兒島電氣	13	42	—	14	42	50	83	231	—	231	—	31	275	127	148	
	大島電氣	10	8	—	—	8	3	13	32	—	32	—	—	42	20	22	

11. 従業者数 (續)

縣	事業者名	会社役員又ハ 管理者	電 氣 事 業							電氣 鐵道	兼業	總係費 ニ屬ス ル人員	總計	再 計		備 考		
			發電所	送電 線路	變、受 電 所	配電 線路	供 給							合計	車務		工務	
							需用 屋内 工作	家 ニ屬 スル 人員	業務 費 ニ屬 スル 人員									
鹿	加治木電氣	4	11	—	2	6	7	9	35	—	35	—	3	42	12	30		
	日本水電	18	171	43	48	—	344	94	700	—	700	193	88	999	186	813		
	種子島水力 電氣	4	4	—	—	3	2	2	11	—	11	—	1	16	5	11		
	額 娃 村	1	5	—	2	5	5	8	25	—	25	—	—	26	6	20		
	古仁屋水電	7	4	—	—	5	—	2	11	—	11	—	3	21	11	10		
	大徳水電	9	8	—	—	8	3	13	32	—	32	—	—	41	19	22		
	笠砂電氣	9	—	—	1	5	—	3	9	—	9	—	—	18	11	7		
	兒 吉 田 村	1	2	—	—	2	1	2	7	—	7	—	—	8	3	5		
	屋久島水力 電氣	1	4	—	—	1	—	4	9	—	9	—	—	10	4	6		
	知名村	1	2	—	—	6	—	3	11	—	11	—	—	12	3	9		
島	薩摩電氣	5	4	—	—	10	3	1	18	—	18	—	—	23	6	17		
	北大島電氣	7	3	—	—	3	3	4	13	—	13	—	—	20	10	10		
	喜界島電氣	8	—	—	—	—	—	—	—	—	—	—	—	8	8	—		
	鹿兒島市	1	—	—	—	—	—	—	—	304	304	95	19	419	20	399		
	小 計	99	268	43	67	88	421	241	1,144	304	1,448	288	145	1,980	451	1,529		
										外 = 16								
沖 繩	沖繩電氣	8	27	—	—	15	31	37	110	—	110	—	13	131	59	72		
	宮古電燈	6	6	—	—	1	1	7	15	—	15	—	—	21	13	8		
	名護電燈	6	3	—	—	8	3	7	21	—	21	—	—	27	13	14		
	八重山電氣	5	3	—	—	—	3	3	9	—	9	—	1	15	9	6		
小 計	25	39	—	—	24	38	54	155	—	155	—	14	194	94	100			
計			731	9,069	738	861	1,360	2,456	3,724	11,240	3,544	14,784	23,850	2,094	41,459	7,197	34,262	
										外 = 32								



## 第四 參考人口世帶數

12. 區內各縣都市別世帶數及人口
13. 區內各縣面積及都市世帶數人口
14. 管內各縣人口累年比較



12. 區內各縣郡市別世帯數及人口(世帯數一昭和十、十、一國勢調査ニヨル  
人口一昭和十、十、一内閣統計局推計ニヨル)

種別	世帯數	人口	種別	世帯數	人口	種別	世帯數	人口
福岡市	55,184	299,700	山門郡	14,818	83,000	北高來郡	15,505	81,000
若松市	15,253	74,900	福三池郡	10,365	54,800	長南高來郡	33,299	174,200
八幡市	42,922	217,100	企救郡	8,885	48,400	北松浦郡	36,574	191,000
戸畑市	13,937	71,200	岡田川郡	32,929	166,200	崎南松浦郡	23,021	110,700
久留米市	16,468	93,800	京都郡	13,036	64,600	壹岐郡	8,458	40,900
大牟田市	20,685	106,600	福築上郡	12,812	63,700	對馬島	11,237	56,500
小倉市	22,798	115,000	計	533,391	2,803,600	計	253,011	1,310,200
門司市	26,415	124,400	佐賀市	9,404	51,000	熊本市	36,311	195,000
直方市	8,528	44,700	佐唐津市	6,230	31,500	飽託郡	17,366	91,500
飯塚市	7,777	39,500	佐賀郡	16,597	91,300	熊宅土郡	8,683	46,300
粕屋郡	22,420	118,400	神埼郡	8,039	43,600	玉名郡	26,693	144,900
宗像郡	8,188	43,600	三菱基郡	10,909	61,900	鹿本郡	15,469	83,100
遠賀郡	18,094	94,700	賀小城郡	11,224	60,600	菊池郡	16,003	88,300
鞍手郡	18,703	94,100	東松浦郡	18,463	95,600	阿蘇郡	17,735	92,900
嘉穂郡	39,927	199,100	西松浦郡	13,483	71,500	本上益城郡	16,588	88,900
朝倉郡	14,874	83,600	杵島郡	20,371	109,300	下益城郡	13,771	75,700
筑紫郡	9,759	57,200	縣藤津郡	12,991	68,500	八代郡	19,610	114,000
早良郡	3,374	18,800	計	127,713	685,000	葦北郡	14,576	79,500
糸島郡	11,152	60,700	長長崎市	43,470	213,200	球磨郡	21,809	116,200
浮羽郡	10,096	57,600	佐世保市	31,009	181,700	天草郡	36,955	177,700
三井郡	12,702	73,400	崎西彼杵郡	33,703	170,600	計	261,571	1,394,000
三浦郡	18,274	104,900	縣東彼杵郡	16,735	90,400	大分市	11,168	62,700
八女郡	23,061	129,700				大分縣		



12. 區內各縣郡市別世帯數及人口 (世帯數—昭和十、十、一國勢調査ニヨル  
人口—昭和十、十、一内閣統計局推計ニヨル)(續)

縣郡市別	種別	世帯數	人口	縣郡市別	種別	世帯數	人口	縣郡市別	種別	世帯數	人口	
大分縣	別府市	13,596	63,400	宮崎縣	宮崎郡	13,751	68,000	鹿兒島縣	鹿兒島郡	23,654	113,200	
	中津市	6,105	30,700		宮南郡	17,272	91,400		肝屬郡	36,185	174,200	
	西國東郡	9,195	42,200		北諸縣郡	19,116	85,500		熊毛郡	11,796	58,900	
	東國東郡	12,968	61,600		西諸縣郡	16,013	82,200		大島郡	44,329	204,000	
	速見郡	11,760	58,400		東諸縣郡	8,653	40,800		縣計	332,632	1,598,700	
	大分郡	17,898	97,900		兒湯郡	19,706	96,700		沖繩縣	那覇市	15,241	66,200
	北海部郡	21,055	104,900		東白杵郡	22,595	119,700			首里市	4,571	19,100
	南海部郡	17,407	84,500		西白杵郡	11,124	64,100			島尻郡	32,614	155,300
	大野郡	18,004	91,100		計	158,435	837,800			中頭郡	31,342	147,300
	直入郡	9,763	48,600		鹿兒島縣	鹿兒島市	35,647			184,900	國頭郡	23,453
玖珠郡	7,157	39,000	鹿兒島郡	13,076		65,800	宮古郡	12,271		66,700		
日田郡	14,374	78,500	掛宿郡	18,087		88,200	八重山郡	6,940		34,200		
下毛郡	9,609	47,300	川邊郡	27,107		126,700	縣計	126,432		595,600		
宇佐郡	15,233	76,700	日置郡	27,502		124,500	宮崎縣	薩摩郡		32,695	156,800	
計	195,292	987,700	出水郡	19,969		98,900		宮崎市		12,925	65,900	
宮崎縣	宮崎市	12,925	65,900	伊佐郡		8,832		44,100	都城市	7,201	60,900	
	都城市	7,201	60,900	始良郡		32,753		158,400	延岡市	10,085	61,800	
	延岡市	10,085	61,800									

13. 區內各縣面積. 郡市. 世帯數及人口 (世帯數—昭和十、十、一國勢調査ニヨル  
人口—昭和十、十、一國勢調査ニヨル)

種別	縣別	福岡縣	佐賀縣	長崎縣	熊本縣	大分縣	宮崎縣	鹿兒島縣	沖繩縣	合計
面積		4,939.64	2,443.90	4,113.87	7,437.72	6,333.88	7,338.30	9,081.32	2,386.29	44,479.92
郡數		19	8	9	12	12	8	12	5	85
市數		10	2	2	1	3	3	1	2	23
世帯數		533,391	127,713	253,011	261,571	195,292	158,435	332,632	126,432	1,988,477
人口		2,803,600	685,000	1,310,200	1,394,000	987,700	837,800	1,598,700	595,600	10,212,600
一平方新 =對スル	世帯數	108	52	61	35	31	20	37	53	45
	人口	568	280	318	187	156	108	176	250	229

14. 區內各縣人口累年比較

年別	縣別	福岡縣	佐賀縣	長崎縣	熊本縣	大分縣	宮崎縣	鹿兒島縣	沖繩縣	合計
大正 9. 10. 1 (國勢調査)		1,188,249	673,895	1,136,182	1,233,233	860,282	651,097	1,415,582	571,572	8,730,092
大正 14. 10. 1 (國勢調査)		2,301,668	684,831	1,153,945	1,296,086	915,136	691,094	1,472,193	557,622	9,082,575
昭和 5. 10. 1 (國勢調査)		2,527,079	691,452	1,232,812	1,353,908	945,751	760,450	1,556,674	577,508	9,645,634
昭和 8. 10. 1 (内閣統計局推計)		2,660,500	695,500	1,274,400	1,388,300	963,900	801,500	1,606,700	589,300	9,980,100
昭和 9. 10. 1 (内閣統計局推計)		2,706,300	696,900	1,288,500	1,400,000	970,100	815,600	1,623,800	593,300	10,094,500
昭和 10. 10. 1 (國勢調査)		2,753,641	686,116	1,296,872	1,387,037	980,452	828,436	1,591,422	592,474	10,116,450
昭和 11. 10. 1 (内閣統計局推計)		2,803,600	685,000	1,310,200	1,394,000	987,700	837,800	1,598,700	595,600	10,212,600



欠

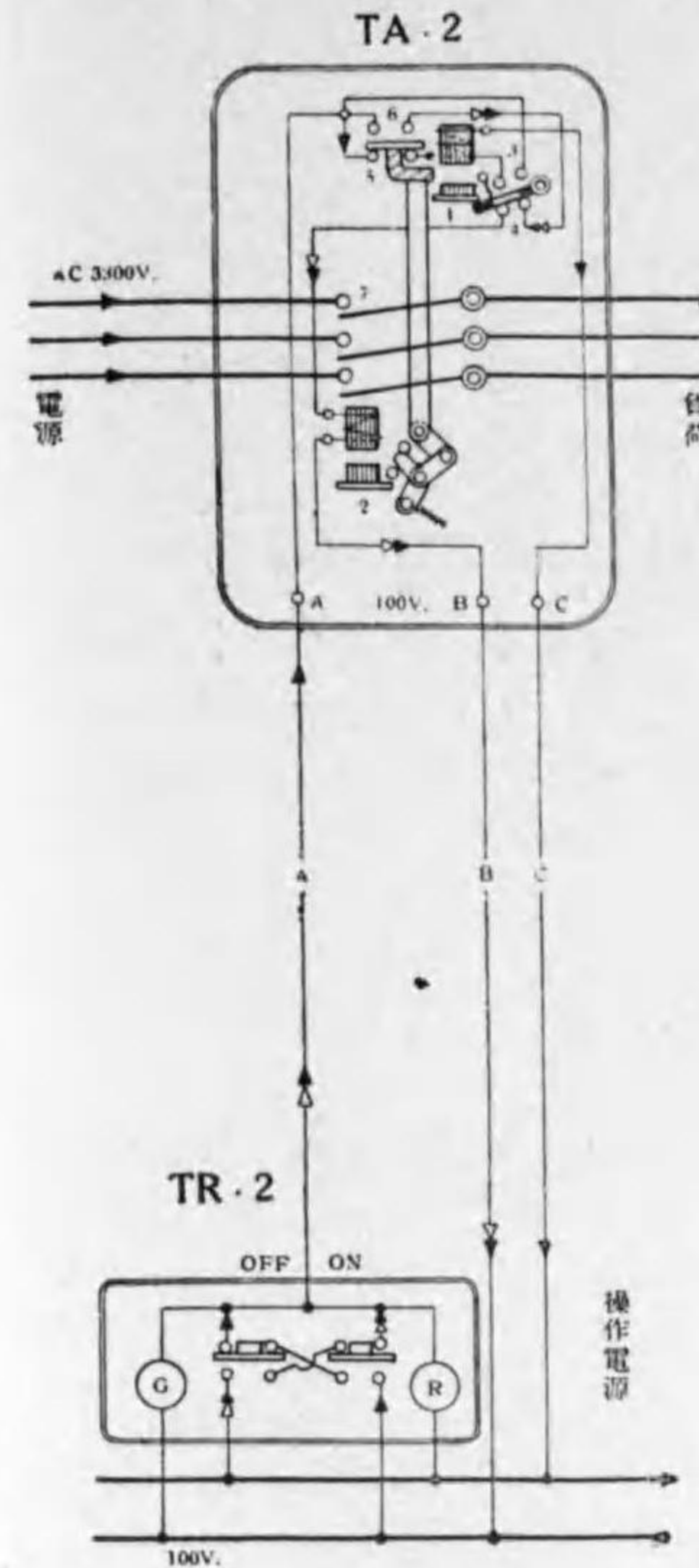


# 欠

……柱上油入開閉器の遠方自動開閉……

## 遠方操作式柱上油入開閉器

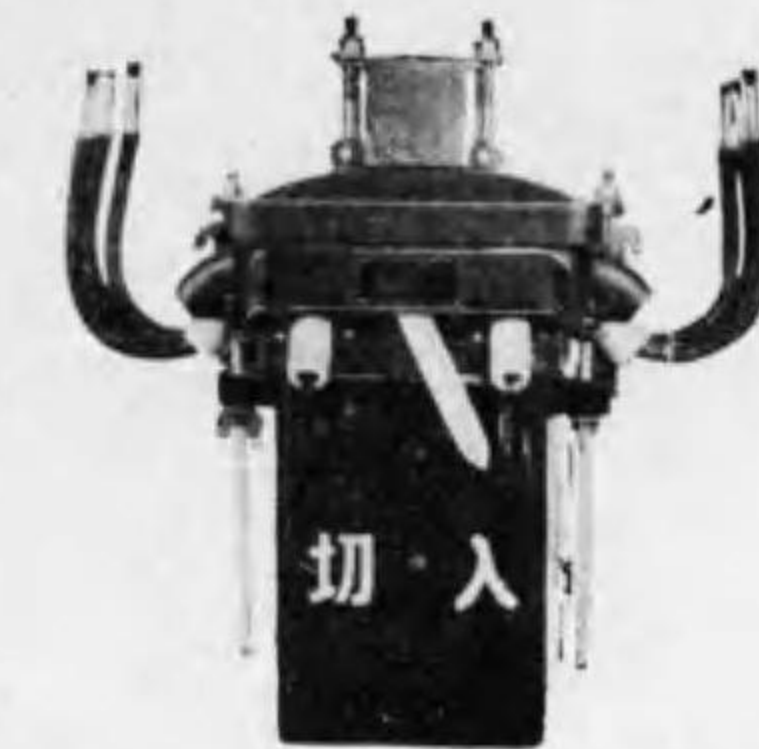
ボタンの一押で開閉自在—操作後は NO LOSS となる—遠方操作式なる故危険がない



TA-2とTR-2との結線一例



観外の—2RT



(置装表示開閉)、面正の2—AT

### 本装置の効果

1. 本器は一般柱上油入開閉器を自働式になし単にON又はOFFの押ボタンを押すのみにて、柱上其他遠方にある自働開閉器を確実に開閉する事が出来、其特長とする處は動作時は電磁石はNO LOSSとなり、信號ランプ回路の外何等操作電流を通じない點です。
2. 本装置は自働式柱上油入開閉器 TA-2と操作繼電器函 TR-2より成り、母線 BCと操作線 Aにより自由に開閉され、且表示燈により開閉が明示される様になつて居ります。
3. 手動用のハンドルも附いて居ますから必要に應じ手動でも自由に開閉出来ます。
4. 本器を多数設置する場合 BC線は各器とも共用出来るを以つて一台に一本宛 A線を張れば充分です。

### 動作の説明

1. ONの鈕を押せば電磁石1が動作し直ちに接點3を閉ぢたる後接點5が開路され6に接觸し主回路7を閉路して機械的に保持します。表示燈(ネオンランプ) (R)は點燈して閉路の状態を表示し、鈕を離せば電磁石は開放されて接點3を開き4を開路す。
2. OFFの鈕を押せば、電磁石2が動作して保持點を破つて主回路を開路せしめ、補助接點6を開き5を閉路し、表示燈(ネオンランプ) (R)が點燈して開路の状態を表示す。
3. 本器は配電線路の故障地點檢出用セクションスイッチとして最も信頼し得るものであります。

### —◇御採用先の一例◇—

東京電燈株式会社・東邦電式株式会社・阪神急行電鐵株式会社  
 廣島電氣株式会社・明治鑛業會社平山坑・三菱鑛業鯉田炭坑  
 林兼商會・海軍水上操練場・住友炭礦赤別鑛業所  
 合同電氣會社・愛知織物株式会社・星野電氣商會  
 山口縣電氣局・滿洲電業公司・豊田織機會社新川工場  
 滿洲パルプ工業公司樟林工場 其他納入好評噴々

定價 TR-2…14<sup>円</sup>(レイ) TA-2…100A 120<sup>円</sup>(レロ) 200A 145<sup>円</sup>(レハ)

東京・大阪・名古屋 株式會社 戸上電機製作所 廣島・京城・佐賀



品製要主

電線、電纜  
鉛管、鉛板  
エポナイト製品

品製新殊特

NGフォーマ線、フォーマ線  
エポナイト電線、オールエポナイト線  
金屬補強入キヤフタイヤケーフル  
内燃機着火電纜、大日不燃護謨電線  
大日合金鉛管、鍍裝電車線



# 大日電線株式会社

九州出張所 福岡市片土居町四一(十五ビル)  
本社並工場 尼崎市東向島西ノ町八  
販売店並ニ 札幌、仙台、東京、横須賀、名古屋、金澤、舞鶴、吳、廣島、佐世保、臺北、京城、大連、奉天、新京、ハルビン

目科業營

▲三菱式スチームタービン  
▲三菱ツエリースチームタービン  
▲三菱ユングストロムスチームタービン  
▲三菱エツシャウイス水力タービン  
▲三菱カプラン水力タービン  
▲ウキヤー及コントラフロ―社復水装置補助機械類

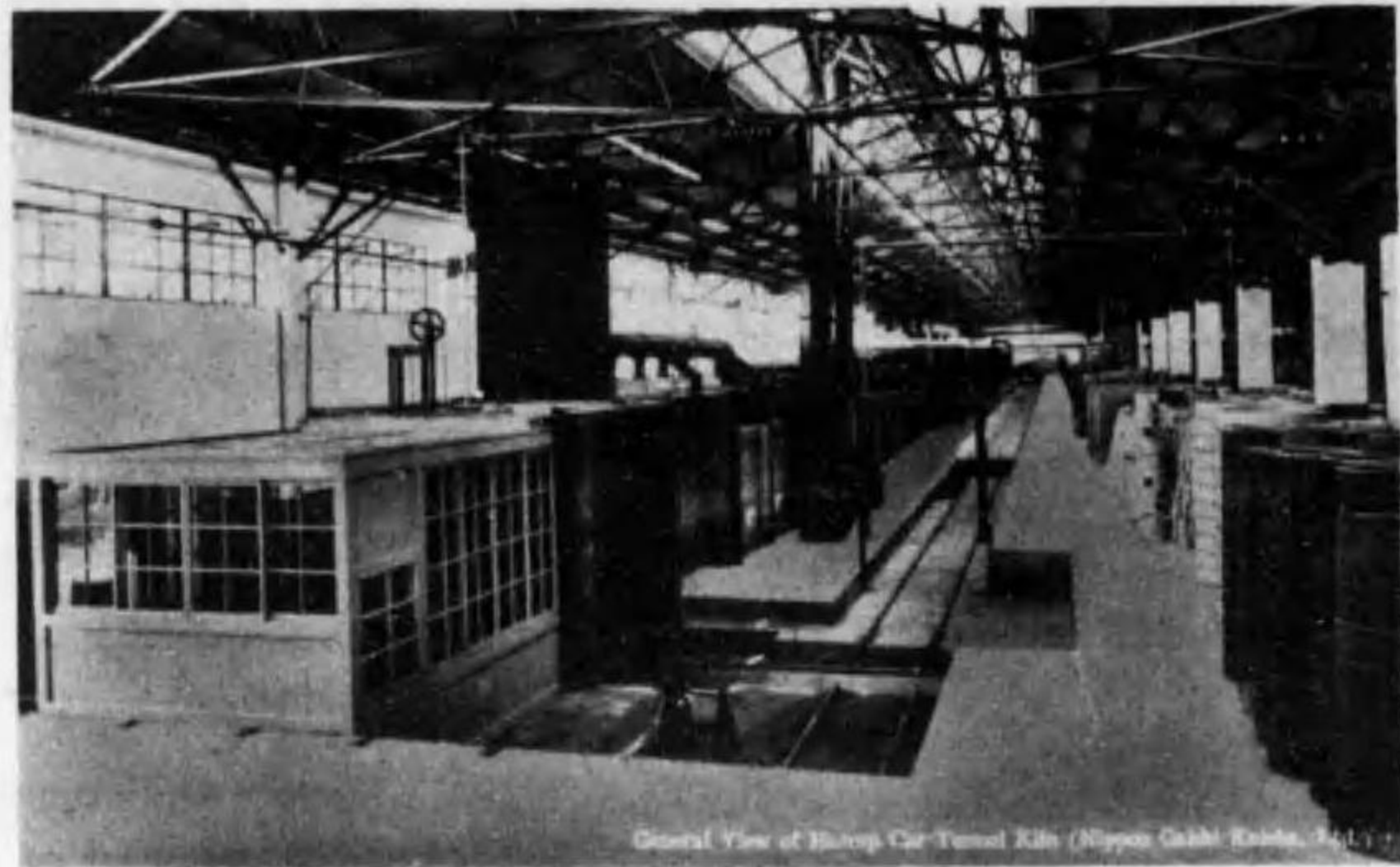
▲發電用、動力用チ―セル機關  
▲三菱堅型竝セクシヨナル水管式汽罐  
▲鐵橋、鐵塔、鐵構類  
▲電氣熔接、鉸鉸鋼管(水道用竝水力發電用)  
▲三菱シンクレア流體接手



## 三菱重工業株式会社

本店 東京市麴町區丸ノ内二丁目  
長崎造船所 長崎市飽ノ浦  
神戸造船所 神戸市兵庫區和田崎町





製造品目

碍子 碍管並ニ磁器製絶縁物一式  
 NGK耐酸送風機・耐酸ポンプ  
 NGK耐酸磁器一式  
 NGK化学磁器

日本碍子株式会社

名古屋市昭和区堀田通二丁目一番地 電話瑞穂(代表)3171

営業所 名古屋・東京・大阪  
 出張所 福岡・京城・大連



日本電線株式会社

目品業營

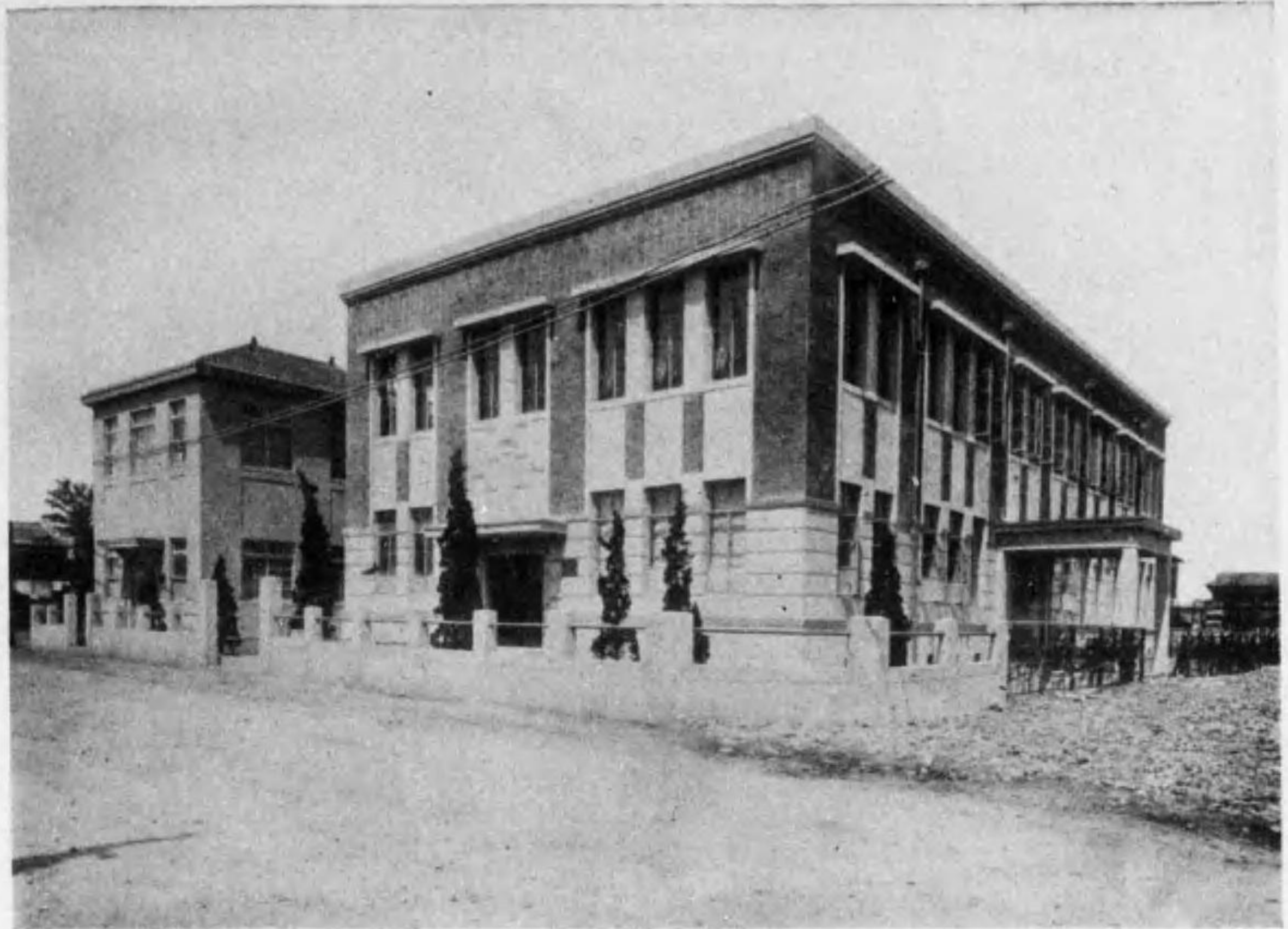
電各動特木エ裸  
 線種力用種綿ナ  
 電鎧及種ゴ及メ  
 纜裝通ゴムゴル  
 附電信用紙絶絹  
 屬線用紙絶綿  
 品電ケ線綠卷  
 各電ケーブル電  
 種鎖ブル線類  
 類類類類類類

東京向島郵便局私書函第五號

本 社 及 向 島 工 場  
 川 崎 工 場  
 代 理 店 所

東 京 市 向 島  
 川 崎 市 古 川  
 東 京 本 社 大 阪 出 張 所  
 三 菱 商 事 株 式 會 社  
 大 倉 商 事 株 式 會 社  
 大 連 會 社 進 和 商 會 社





メーターの試験は

電気協会へ

正確、懇切、迅速

法規ノ範圍内ニ於テ最大ノ利便ト奉仕ヲ  
以テ廣ク各位ノ御需要ニ應ズ

社団法人 電気協会九州支部

電話西五五一六番

電気計器福岡試験所

電話西五一二三番

福岡市雁林町二十七番地

(赤坂門電車停留所ヨリ)  
南(一丁目)  
振替福岡一四九二七番

資本金壹億參千萬圓



九州水力電気株式會社

社長 松本健次郎

副社長 木村平右衛門

専務取締役 八塚秀二郎

常務取締役 眞貝貫一



昭和十二年十二月五日印刷  
昭和十二年十二月十日發行

### 熊本遞信局編纂

福岡市雁林町二十七番地  
社団法人電気協會九州支部  
發行者 高 原 顯

印刷者 福岡市渡邊通四丁目 藤 次 郎

印刷所 福岡市渡邊通四丁目 秀 巧 社 印刷所

電話西②一八〇八番

福岡市雁林町二十七番地

發行所 社団法人 電気協會九州支部

電話西②五五一六番  
振替福岡一四九二七番



## 「メーター」ノ整備調整!!!

### 電力料金計算ノ基礎!!

貴下ノ「メーター」ハ安心シテ  
五ヶ年使用出事マスカ?

## 「メーター」ノ内部重要部分ノ

### 整備調整ハ

正確、懇切、迅速ヲ

「モットー」トスル當所へ!!

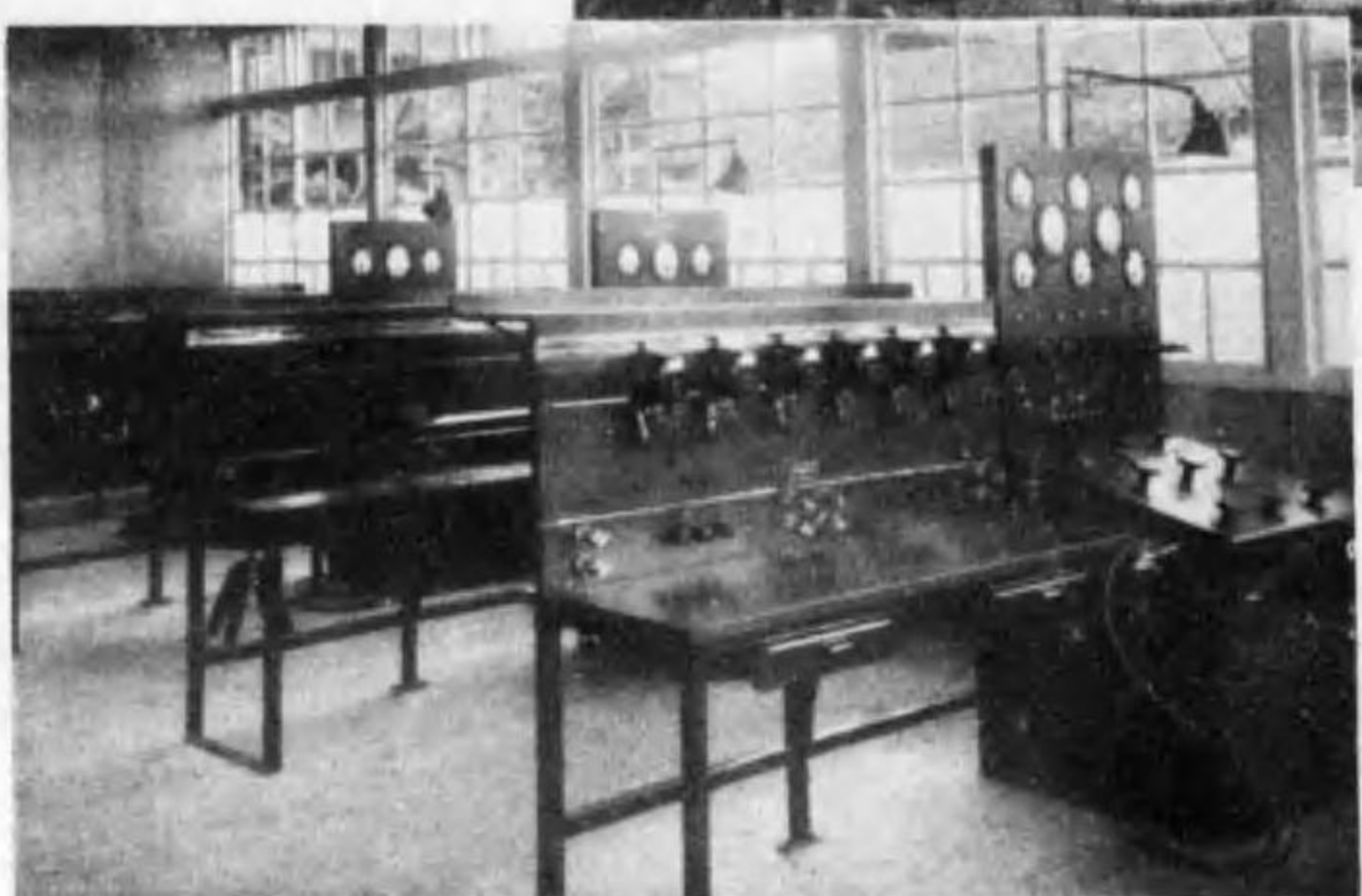
社団法人 電気協會九州支部

電気協會九州試験所

福岡市雁林町二七番地

電話西 五五一六番

振替福岡一四九二七番







終