

始



岐阜縣ノ生産卜公課才二十四回
昭和三十二年

岐阜県統計課発行

14.21
734

内
部
二
部

第二十四回

(昭和十一年)

岐阜縣ノ生産卜公課

(附) 道府縣ノ生産額

總務部統計課編

1424
734

目 次

圖 表

概 説.....	2
生産ト公課.....	3
生産總價額.....	4
品目別生産價額.....	6
公 課.....	8
生産及公課戸口當リ.....	8
生産及公課戸口當リ指數.....	9
各道府縣生産價額.....	10

目次

圖表

概説.....2

生産ト公課.....3

生産總價額.....4

品目別生産價額.....6

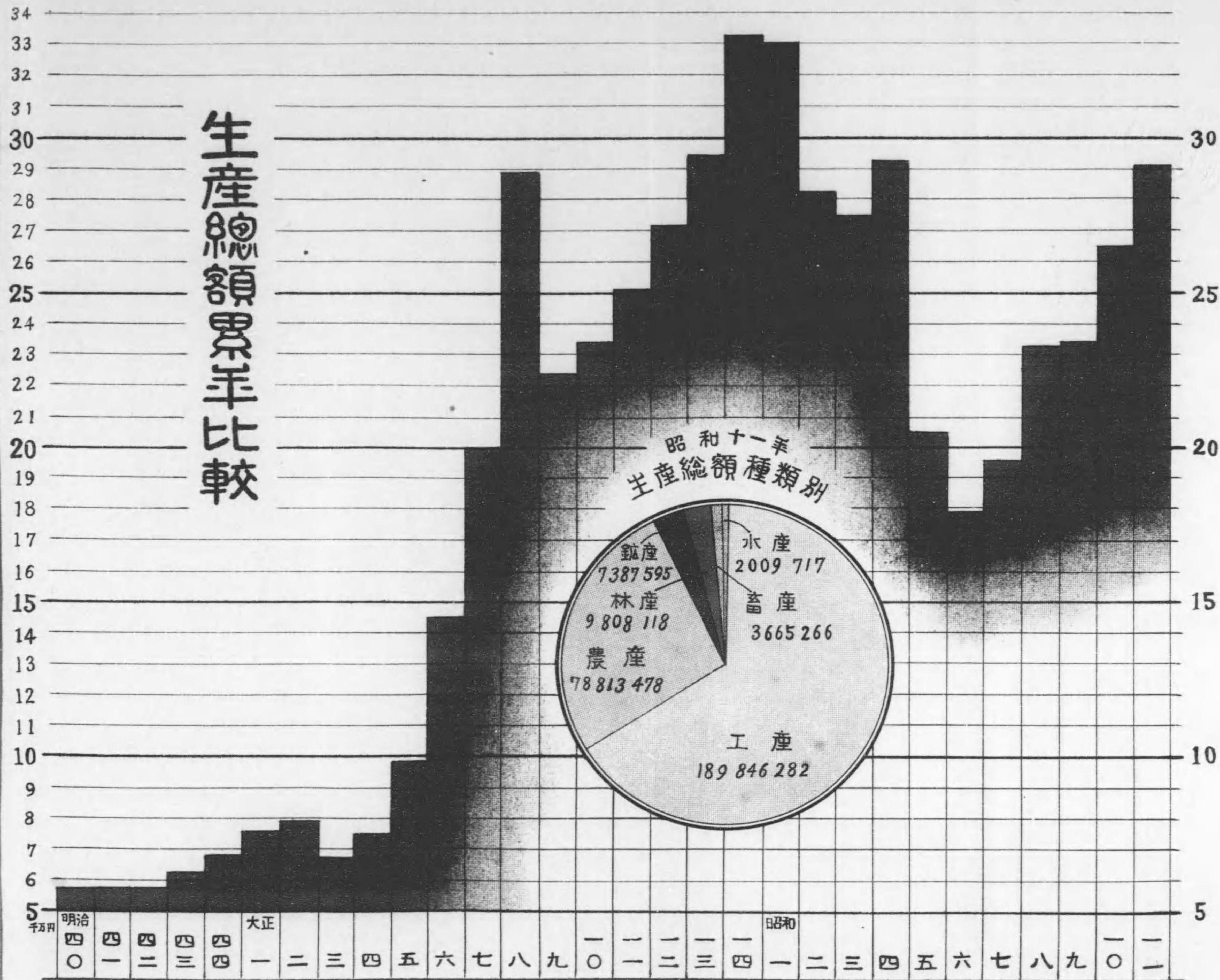
公課.....8

生産及公課戸口當リ.....8

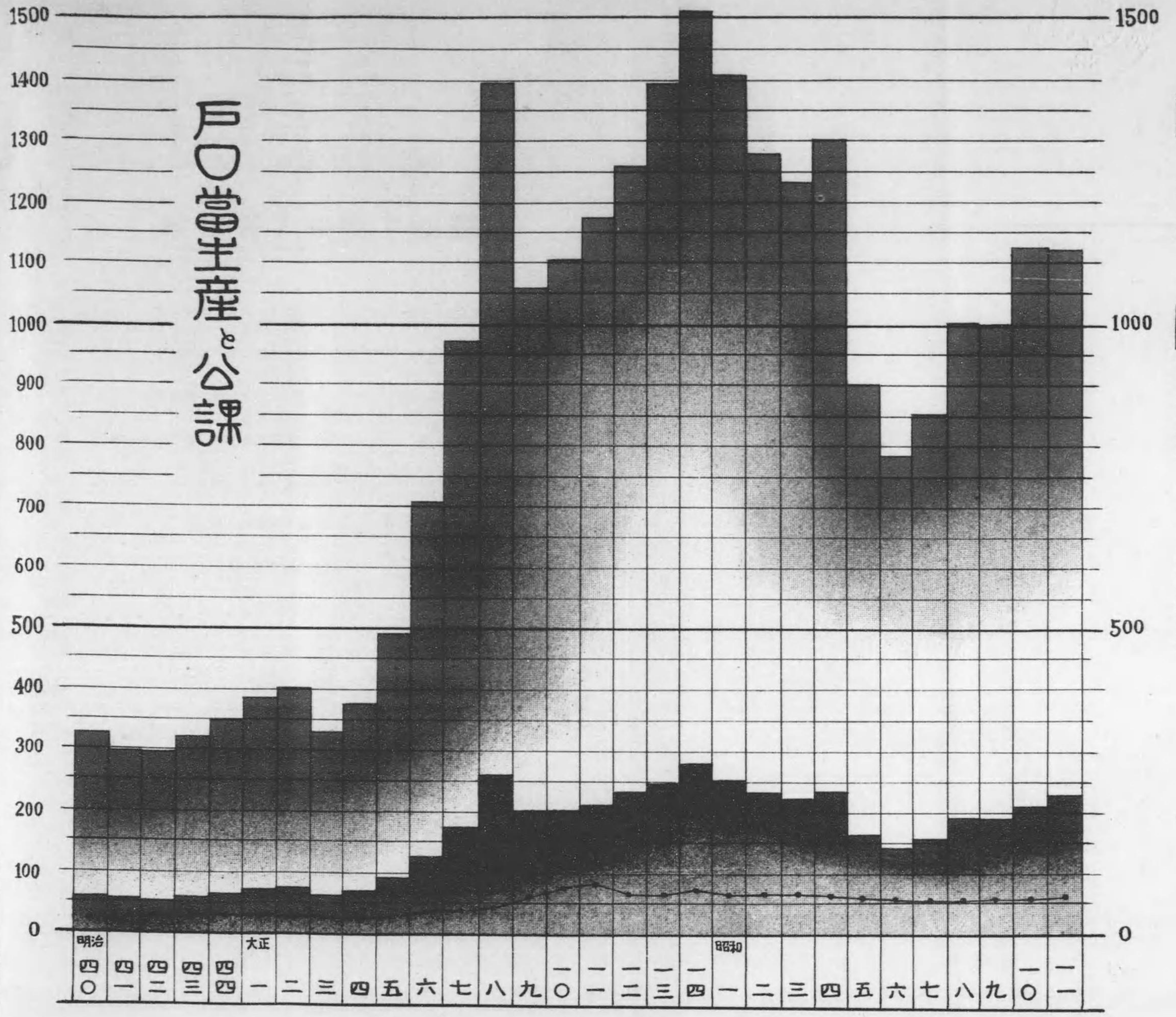
生産及公課戸口當リ指數.....9

各道府縣生産價額.....10

生産總額累年比較



戸口當生産と公課



戸口當生産額
 一人當生産額
 戸當公課

14.24
734

(1)



昭和十一年(第二十四回)

岐阜縣ノ生産ト公課

本編ハ過去三十ヶ年ニ於ケル本縣ノ生産價額ト同一年度ニ屬スル公課額トヲ掲ゲ之ガ推移變遷ノ状態ヲ明カナラシメ以テ兩者ノ關係ニ就キ各種考察ノ一資料タラシメントスルモノナリ。本編資料生産ニ關スルモノニ付テハ主トシテ農林統計並商工統計報告規則、縣統計報告規程ニ據リ市町村長ヨリ蒐集シタルモノ及其ノ他關係各廳ノ調査資料等ニ依リ之ガ正鵠ヲ期スルコトニ努メタリト雖生産調査ハ其ノ範圍廣汎ナルト調査事項ノ繁雜多岐ニ渉ルモノアルガ爲多少單位觀察ノ劃一ヲ缺クノ嫌等アルハ免レザルベキモ本縣ノ産業發達ノ大勢ヲ觀察スルニ足ル好資料タリト信ズ。公課ニ關スル調査ハ各稅務署ノ調査資料及縣市町村ノ決算書等ニ據リ作成シタルモノニシテ生産調査ト相俟ツテ生産力ノ消長ト之ガ輕重ノ情勢ヲ尋ヌルニ亦好個ノ資料タリト言フヲ得ベシ。

本編中一戸當及一人當生産額ハ縣調査ニ係ル昭和十一年末現在ノ現住戶數並同人口ニ依リ算出シタリ。



概 説

昭和十一年中ニ於ケル本縣生産總價額ハ貳億九千五百五拾參萬四千五百六拾六圓ニシテ、前年ノ貳億六千六百參拾六萬參千六百參拾壹圓ニ比スレバ貳千五百拾六萬六千八百貳拾五圓(9%)ノ増加ヲ示セリ。次ニ之ヲ各種物産ニ類別シテ其ノ割合ヲ觀ルトキハ工産物ノ65%首位ヲ占メ之ニ次ギ農産物27%、鑛産物、林産物ノ各3%、畜産物及水産物ノ1%ノ順位ニ在リテ之ガ實數及各主要物産ニ付前年トノ比較ヲ觀ルトキハ次ノ如シ。

	昭和十一年	昭和十年	前年トノ比較増減	
			増	減
總 額	291,530,456	266,363,631	9	—
農 産	78,813,478	71,882,984	9	—
畜 産	3,665,266	3,114,593	18	—
工 産	189,846,282	174,677,236	9	—
水 産	2,009,717	1,092,758	84	—
鑛 産	7,389,595	6,660,422	11	—
林 産	9,808,118	8,935,638	10	—
(現住一戸當)	1,218	1,125	8	—
(同上一人當)	226	209	8	2

主要物産價額比較

	昭和十一年	昭和十年	前年トノ比較増減	
			減	増
米	40,470,199	37,299,819	8	—
繭	15,235,518	14,436,879	6	—
織 物	44,047,358	42,624,398	3	—
蠶絲類及眞綿	14,430,928	15,453,439	—	7

次ニ本縣ニ於ケル生産物總額ノ全國ノ地位ヲ尋ヌルトキハ第17位ヲ示シ、更ニ種類別ニ觀ルトキハ農産15位、畜産29位、工産14位、水産40位、鑛産18位、林産12位ニシテ、林産、工産、農産、鑛産ニ於テハ何レモ優位ニ在ス。
尙既往ニ於ケル生産力ノ推移消長ノ跡ヲ一瞥スルニ三十年前ノ明治三十九年ニハ現住一戸當ノ生産額ハ僅カニ貳百八拾五圓拾錢壹厘(總額四千八拾九萬七千五百拾七圓)ニシテ逐年漸増ノ趨勢ニ在リタルト言フモ年々緩漫ナル發展ニ過ギザリシガ歐洲大戦ノ勃發ニ依リ産業界

ハ頓ニ活況ヲ呈シ大正五年ニハ四百八拾參圓貳拾九錢九厘ニ擡頭シ之ヲ明治三十九年ニ比較スルトキハ5割8分6厘ノ躍進ヲ見ルニ至リ 更ニ大正八年ニハ壹千參百九拾貳圓九拾壹錢ノ驚異ノ記録ヲ示セリ。

次年ヨリ稍々之ガ低下ヲ見タルモ漸次又財界ノ好轉ヲ見、大正十四年ニハ壹千五百拾七圓貳拾八錢七厘ニ達シ、大正八年ノ記録ヲ更ニ凌駕スルニ至レリ。翌年ヨリ再ビ財界ハ不況ニ入リ逐年之ガ遞減ノ大勢ニ在リテ、昭和六年ニ於テハ七百八拾貳圓四拾參錢九厘ヲ示スニ至リシモ昭和十年ニ入り軍需景氣及低金利時代ニ遭遇シ本縣産業界モ漸ク活況ヲ呈スルニ至リ壹千百貳拾四圓五拾四錢七厘(總額貳億六千六百參拾六萬參千六百參拾壹圓)擡頭セシガ猶大正十四年ニ比較スルトキハ74%ニ過ギザルノ状態ナリ。

生 産 ト 公 課

年(度)次	生産總價額	直接税總額	指 數	
			生産總價額	直接税總額
明治 40	61,500,679	4,889,667	100	100
41	56,510,391	5,281,563	92	103
42	56,562,292	5,739,982	92	117
43	62,032,060	5,754,839	101	118
44	67,789,254	5,582,459	110	114
大正 1	75,567,634	5,916,432	123	121
2	79,210,854	5,658,274	129	116
3	66,866,198	5,567,303	109	114
4	74,630,890	5,435,207	121	111
5	97,816,804	5,807,205	159	119
6	144,737,205	6,511,283	235	133
7	199,446,572	7,310,842	324	150
8	289,225,223	10,031,800	470	205
9	233,934,341	13,690,535	364	230
10	233,831,637	15,359,271	380	314
11	250,826,958	16,622,041	408	340
12	271,149,829	15,577,328	441	319
13	293,822,719	15,849,173	478	324
14	331,659,273	16,754,191	539	343
昭和 1	310,137,079	15,832,109	504	324
2	282,068,096	15,926,711	459	326
3	274,825,621	15,948,084	447	326
4	292,447,477	15,613,488	476	319
5	205,476,932	14,389,517	334	294
6	178,681,016	12,762,327	291	261
7	196,319,201	12,131,137	319	248
8	232,710,257	12,724,739	378	260
9	233,865,992	13,117,254	380	268
10	266,363,631	13,429,016	433	274
11	291,530,456	13,072,944	474	267

昭和十一年度市町村税ハ當初豫算額ヲ掲ク 生産額ハ曆年、公課ハ年度ノ調以下同斷

生 産 總

年 次	農 産 物	畜 産 物	工 産 物	水 産 物	鑛 産 物	林 産 物	總 計
明治 40	31,562,626	656,617	24,056,058	251,535	1,623,223	3,350,620	61,500,679
41	26,626,198	721,386	23,855,520	278,779	1,241,620	3,786,888	56,510,391
42	25,934,358	780,982	25,374,845	278,963	1,221,964	2,971,180	56,562,292
43	28,421,938	822,675	27,555,206	273,818	1,349,954	3,608,469	62,032,060
44	33,654,004	815,442	27,759,163	286,652	1,624,235	3,649,758	67,789,254
大正 1	38,965,749	874,414	29,380,485	323,193	1,917,769	4,106,019	75,567,634
2	41,263,611	848,813	30,516,492	331,234	1,744,458	4,506,246	79,210,854
3	33,603,548	1,016,575	26,747,911	309,430	2,055,101	3,133,633	66,866,198
4	34,350,427	943,844	30,719,836	349,914	5,033,037	3,233,832	74,630,890
5	40,679,213	997,790	48,200,831	324,237	4,469,307	3,145,426	97,816,804
6	61,804,100	1,287,112	72,006,477	492,519	3,933,192	5,163,805	144,737,205
7	96,664,310	1,848,073	89,718,087	643,595	3,394,219	7,178,318	199,446,572
8	129,907,910	3,088,099	140,083,264	911,889	4,477,330	10,756,731	289,225,223
9	89,956,080	2,803,903	116,563,013	908,825	1,498,107	12,204,413	223,934,341
10	88,700,424	3,305,485	126,635,610	1,080,882	1,830,655	12,278,631	233,831,687
11	93,596,224	3,098,320	141,458,933	1,004,061	1,830,655	9,838,765	250,826,958
12	104,051,761	3,138,671	149,516,180	977,468	1,862,258	11,603,491	271,149,829
13	112,063,315	3,336,343	163,667,877	1,239,690	2,225,024	11,240,470	293,822,719
14	125,243,939	3,872,344	187,928,348	1,217,900	2,464,861	10,931,881	331,659,273
昭和 1	116,875,402	4,118,572	175,465,923	1,315,643	2,381,178	9,980,361	310,137,079
2	96,753,510	3,401,692	168,974,562	1,186,544	1,086,136	10,665,652	282,068,096
3	87,692,432	3,309,114	169,607,137	1,387,308	2,117,744	10,711,889	274,825,624
4	103,932,205	3,225,850	172,027,516	1,109,973	2,510,225	9,641,708	292,447,477
5	60,424,846	2,824,161	131,948,842	1,129,283	2,142,807	7,006,993	205,476,932
6	51,711,759	2,651,037	115,181,958	1,020,555	1,521,672	6,594,035	178,681,016
7	53,965,681	2,742,074	129,346,048	936,419	3,563,788	5,765,191	196,319,201
8	75,981,100	2,808,348	139,905,339	926,161	5,443,838	7,645,471	232,710,257
9	55,346,608	3,027,772	159,933,455	970,510	5,782,827	8,804,820	233,865,992
10	71,882,984	3,114,593	174,677,236	1,092,758	6,660,422	8,935,638	266,363,631
11	78,813,478	3,665,266	189,846,282	2,009,717	7,387,595	9,808,118	298,530,456

量 = 刊行 = 係ル事實ト本表ノ數ト = 相違アルハ印刷ノ誤植アリシヲ訂正シタルニ依ル

價 額

指 數 (明治四十年ヲ百トセルモノ)						
農 産 物	畜 産 物	工 産 物	水 産 物	鑛 産 物	林 産 物	總 計
100	100	100	100	100	100	100
84	110	99	111	76	113	92
82	119	105	111	75	89	92
90	125	115	109	83	108	101
107	124	115	114	100	109	110
123	133	122	128	118	123	123
131	129	127	132	107	134	129
106	155	111	123	127	94	109
109	144	128	139	310	97	121
129	152	200	126	275	94	159
196	196	299	196	245	154	235
306	281	373	256	209	214	324
412	470	582	363	276	321	470
285	427	485	361	92	364	364
281	503	526	430	113	366	380
297	472	588	399	113	294	408
330	478	622	339	115	346	441
355	516	680	493	137	335	478
397	590	781	484	152	326	539
370	627	729	523	147	298	504
307	518	702	472	67	318	459
278	504	705	552	130	320	447
329	491	715	441	155	288	476
191	430	546	406	132	209	334
164	404	479	449	94	197	291
171	418	533	372	220	172	319
241	428	582	368	335	223	378
175	461	665	386	356	263	380
228	474	726	434	410	267	433
250	558	789	800	455	293	474



品 目 別

種 別	大正5年	大正10年	昭和1年	昭和6年	昭和11年	
農 產	米	17,792,279 ^円	37,129,261 ^円	43,901,571 ^円	20,783,446 ^円	40,470,199 ^円
	麥	2,766,380	5,232,043	5,480,995	2,519,197	4,365,563
	雜 穀	469,743	1,071,960	874,340	382,945	368,948
	菽 類	544,053	1,018,227	1,080,586	587,943	698,350
	蔬 菜 類	1,908,520	6,942,465	6,221,653	3,861,576	4,400,236
	特 用 農 產 物	444,858	463,554	354,127	230,878	724,393
	果 實	411,083	610,712	1,245,319	917,659	1,125,012
	茶	311,479	581,724	558,705	261,839	241,720
	蠶 種	899,673	3,006,535	2,684,073	868,811	1,051,754
	繭	14,469,180	22,852,658	33,110,430	12,331,048	15,235,518
	綠 肥	434,219	813,806	744,096	518,034	388,538
	苗 木	41,492	33,364	338,320	64,666	82,908
	桑 葉	—	8,513,937	19,763,979	5,033,214	9,309,393
	紫 雲 英 種 子	186,254	430,178	517,208	249,267	341,614
其 他	—	—	—	3,101,236	9,332	
計	40,679,213	88,700,424	116,875,402	51,711,759	78,813,478	
畜 產	產牛馬、豚、山羊 兔、綿羊	83,230	207,674	213,521	187,986	464,260
	屠 殺 (家畜)	221,241	1,374,176	914,547	726,180	924,631
	牛 乳	124,591	422,823	535,889	368,250	419,532
	家 禽	193,325	154,670	805,441	188,341	161,342
	產 卵	369,647	1,093,315	1,642,823	1,107,570	1,621,158
蜂 蜜 及 蜜 蠟	5,756	52,827	6,351	70,710	74,343	
計	997,790	3,305,485	4,118,572	2,651,037	3,665,266	

生 產 價 額

種 別	大正5年	大正10年	昭和1年	昭和6年	昭和11年	
工 業 產	蠶 糸 類 及 真 綿	14,004,937 ^円	25,950,585 ^円	30,847,057 ^円	14,807,421 ^円	14,430,928 ^円
	織 物	7,419,985	36,786,769	41,410,103	28,013,119	44,047,358
	酒 類	2,772,137	6,814,011	6,727,083	3,740,440	4,446,351
	和 紙	1,614,186	3,938,978	2,273,193	1,392,049	3,411,397
	陶 磁 器	4,700,293	11,194,722	10,607,752	8,043,848	13,369,312
	其 他	17,689,293	41,950,545	83,600,730	59,185,081	110,140,936
	計	48,200,831	126,635,610	175,465,923	115,181,958	189,846,282
	水 產	324,237	1,080,882	1,315,643	1,020,555	2,009,717
	鑛 產	4,469,307	1,830,655	2,381,178	1,521,672	
	林 業	用 材 及 竹 材	891,060	3,045,439	1,835,647	1,068,242
薪 材		824,473	2,280,424	2,011,193	1,603,354	1,652,486
木 炭		833,667	3,559,525	2,947,485	2,143,439	3,189,911
其 他		536,226	3,393,243	3,186,036	1,779,000	901,534
計		3,145,426	12,278,631	9,980,361	6,594,035	9,808,118
生 產 總 價 額	97,816,804	233,831,687	310,137,079	178,681,016	291,530,456	

公 課

Table with columns for Year (年), National Tax (國稅), Prefecture Tax (縣稅), City/Town/Village Tax (市町村稅), Total (總額), and Index (指數). Rows include Meiji (明治), Taisho (大正), and Showa (昭和) eras.

(指數ハ明治四十年ヲ百トセルモノ)

生産及公課戸口當り

Table showing production and public charges per household. Columns include Year (年), Production (生産額), and Public Charges (公課) broken down into National, Prefecture, and City/Town/Village taxes.

生産及公課戸口當り (續)

Continuation of the previous table, showing production and public charges per household for Meiji, Taisho, and Showa eras.

生産額及公課戸口當り指數 (明治四十年ヲ百トセルモノ)

Table showing the index of production and public charges per household, with Meiji 40 as the base year (100).

各 道 府 縣

道 府 縣	生 產 總 額	農 產 物	畜 產 物
總 額	18,340,782.305	2,974,319.305	265,108.849
北 青 岩	?	?	?
海 森	130,858,957	62,434,515	2,841,919
手 城	177,926,560	52,702,437	3,293,360
宮 田	156,053,448	74,115,156	2,544,708
秋	168,764,146	59,467,536	2,610,297
山 福 茨 栃 群	132,939,613	71,968,757	1,911,420
形 島	222,698,156	60,569,283	4,897,698
城 木	266,291,680	107,015,687	5,850,937
馬	266,142,736	84,190,794	3,219,243
	248,528,291	82,122,132	3,876,028
埼 千 東 神 新	293,368,951	79,855,592	8,995,059
玉 葉 京 奈 川	280,260,718	107,403,304	8,528,478
	2,080,093,375	27,752,840	23,797,611
	933,040,054	38,983,681	11,711,764
	359,304,752	116,493,620	3,785,052
富 石 福 山 長	264,934,937	54,340,641	1,944,485
山 川	214,213,755	43,374,944	2,167,267
井 梨	213,143,208	35,333,496	1,682,944
野	115,343,753	43,163,752	1,829,114
	273,998,691	62,988,701	5,637,771
岐 靜 愛 三 滋	291,530,456	78,813,478	3,665,266
阜 岡 知 重 賀	498,080,234	88,502,965	10,120,329
	1,377,815,770	113,033,639	25,506,477
	319,343,326	75,973,981	4,575,557
	196,882,551	54,200,120	3,199,358
京 大 兵 奈 和	447,053,345	42,463,775	8,178,462
都 坂 庫 良	2,385,212,041	49,141,559	14,584,591
	1,367,655,361	103,313,538	13,857,117
	126,022,767	34,600,166	2,199,616
	278,582,959	33,350,517	2,238,390
鳥 島 岡 廣 山	70,138,364	35,417,728	2,335,803
取 根	119,863,305	47,853,572	2,442,831
山 島	369,361,777	91,093,610	5,517,201
口	350,896,276	75,274,856	8,840,898
	350,116,990	61,647,250	4,087,028
德 香 愛 高 福	140,244,620	33,695,315	1,805,717
鳥 川	176,504,051	54,025,697	4,420,683
媛 知 岡	322,040,221	66,356,824	3,469,963
	97,758,517	32,307,051	2,058,607
	1,088,227,688	103,453,634	8,621,626
佐 長 熊 大 宮	129,088,774	59,743,039	2,573,516
賀 崎 本 分 崎	205,795,845	46,506,390	3,793,292
	234,908,464	102,154,526	4,483,747
	179,841,509	58,728,586	4,228,539
	166,968,576	46,847,915	3,783,589
鹿 兒 沖	189,261,762	91,753,514	9,204,146
	63,676,975	27,739,192	4,191,951

生 產 價 額

(昭和十一年)

工 產 物	水 產 物	礦 產 物	林 產 物
13,721,990.308	455,669,591	556,544,536	367,149,716
?	?	?	?
44,164,430	12,508,276	349,028	8,560,789
74,274,845	18,243,115	12,522,620	16,890,183
41,319,323	27,479,257	5,348,527	5,247,072
23,769,534	2,265,987	52,001,381	28,649,411
49,190,339	1,214,580	1,545,810	7,108,707
115,800,864	8,850,653	20,799,047	11,780,611
100,167,157	17,468,780	27,965,677	7,823,442
155,122,243	350,855	14,860,150	8,399,451
152,890,290	494,207	2,300,159	6,845,475
199,196,935	204,104	1,980,460	3,136,801
128,740,443	30,242,334	769,025	4,577,134
2,004,876,524	19,974,537	—	3,691,863
869,824,379	8,288,088	1,951,757	2,280,385
201,072,987	4,112,658	23,770,680	10,069,755
191,725,517	6,151,774	8,033,283	2,743,237
151,286,120	7,301,314	2,540,612	4,543,498
167,438,802	4,153,566	581,313	3,900,087
59,267,449	494,647	1,158,562	9,430,229
192,434,957	1,157,170	1,119,529	10,660,563
189,846,282	2,009,717	7,387,595	9,603,118
348,721,442	31,204,813	8,597,686	10,932,999
1,217,521,969	14,775,529	2,546,483	4,431,673
212,263,752	16,274,044	2,221,713	8,034,279
134,612,209	1,384,909	780,207	2,705,748
386,354,696	2,088,284	1,315,886	6,652,242
2,310,952,343	6,711,663	1,654,460	2,167,425
1,212,005,579	10,652,614	18,811,410	9,015,103
79,634,633	689,939	546,874	8,351,545
212,894,165	8,903,540	1,848,374	19,347,673
25,590,910	2,148,151	891,647	3,754,125
51,961,714	3,483,610	2,559,395	7,562,183
250,814,091	4,911,054	7,309,014	9,686,807
246,187,590	7,667,783	3,796,442	9,128,707
232,877,952	25,128,379	19,991,366	6,385,015
90,090,628	8,997,259	1,044,062	4,611,639
104,700,768	11,306,993	989,616	1,090,294
205,565,124	13,437,212	24,505,653	8,705,445
33,275,997	9,999,906	1,455,695	13,661,261
767,569,771	21,898,598	176,135,030	5,549,029
53,496,212	4,977,118	8,910,075	2,388,814
87,993,399	35,980,832	26,530,904	4,991,028
104,744,297	5,605,203	10,018,905	7,901,786
66,751,092	7,453,850	34,467,128	8,212,314
86,116,115	7,362,864	4,104,076	18,754,017
54,240,008	12,939,486	6,517,853	14,606,755
24,644,427	2,690,339	2,036,367	2,374,699

昭和十三年四月二十五日印刷
昭和十三年四月三十日發行

岐 阜 縣

岐阜縣高山市大字三町九七九番地

印刷者 住 廣 造

岐阜縣高山市大字三町九七九番地

印刷所 斐太中央印刷所

14.24
734

14. 21-734



1200501163399

14,21

4

終