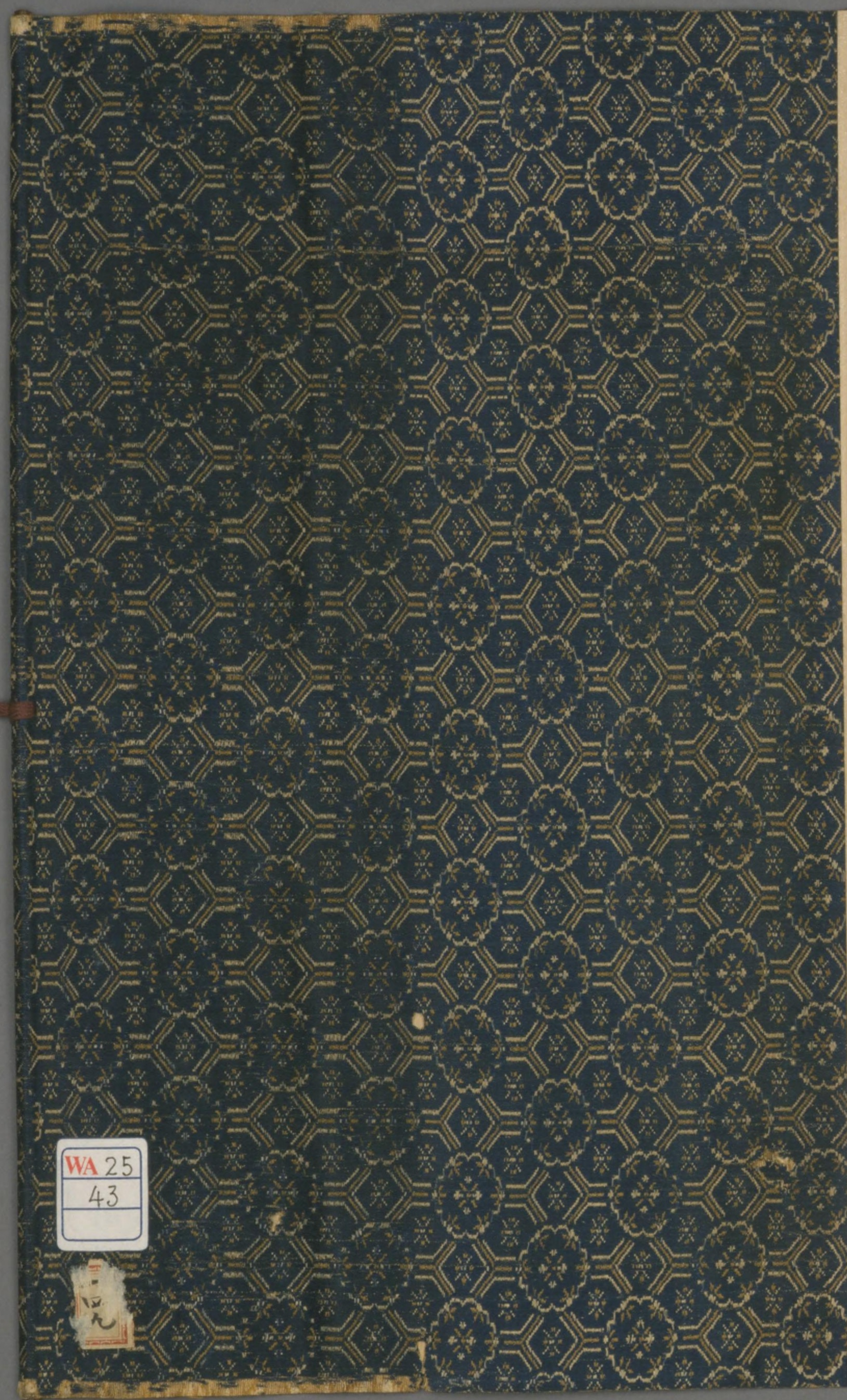
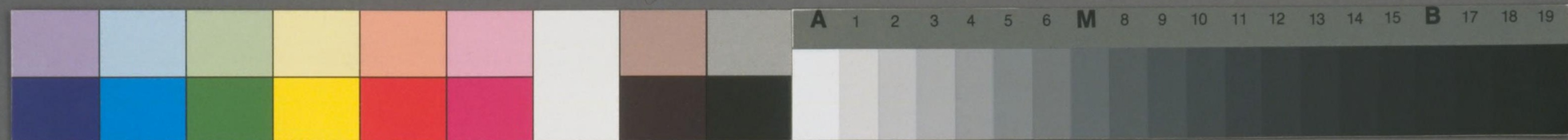




鎌倉殿下知状 1軸 WA25-43 00-001

国立国会図書館

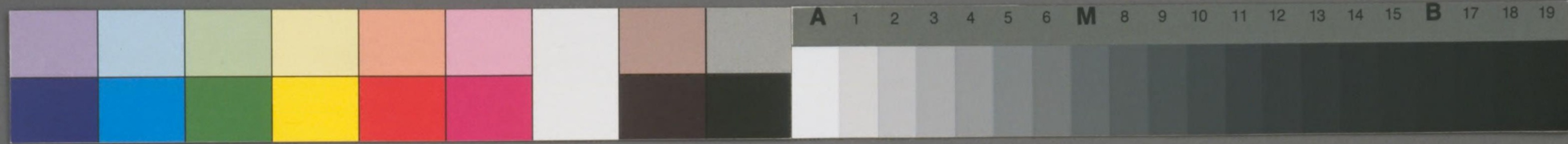




鎌倉殿下知状 1軸 WA25-43 00-002

国立国会図書館





9
16

紀澤國富安庄雜掌經清与地頭代賴行

相論所教條

右如六波羅執進玄之手正和閏十月廿五日兩方

連署和与状者一手頁未進事右雜掌則幸

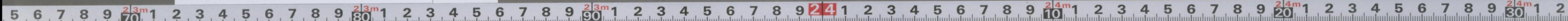
一頁未進法百余石錢陰百余貫之旨許之地頭

當存如年内檢之費於地頭名者不遂其旨以

比淨分致亦之間自度元之手御下知以未至尚

平所積至貢過上分求之千余石錢歲千貫余

帝國圖書館





紀澤國昌安在難堂經清与地頭代賴行
相論所教條

右如六波羅執進么_手 正和 閏十月廿五日丙方

連署和与状者一_手貢未進事右難堂則_手

貢未進陸百餘石錢陸百餘貫之旨許之地頭

當在_手內格之_手於地頭名者不遂其_手以

既淨分致亦之間自_手元_手未_手至_手尚

平所積至貢過上分米之_手千餘石錢_手貫_手

百_手陳之所_手註云所_手教_手云_手貢_手相_手依_手有_手其_手類_手於

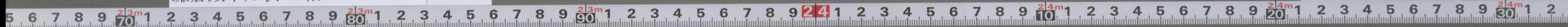
向後者_手在_手水_手代_手為_手地_手頭_手諸_手所_手之_手儀_手不_手論_手損_手否_手在

平以五十貫可并_手濟_手京_手都_手此_手上_手有_手在_手教_手事_手一_手向_手地

頭一_手回_手致_手其_手沙_手汰_手預_手所_手其_手所_手謂_手等_手在_手教_手一_手向_手代_手一

度_手始_手活_手事_手右_手難_手堂_手難_手申_手子_手細_手格_手活_手事_手無_手克

例之上者所止許_手教_手也_手以_手所_手由_手榮_手守_手和_手与_手状_手在_手不





向後者... 在永代為地頭、諸所之儀、不論損否、立
 年以五十貫可并濟京師、此上自應教事一向地
 頭、同致其沙汰、預所... 相尋、在教、一向代、一
 度、極活事、石難、掌、難、申、子、細、極、活、事、無、克
 例之上者、所止、許、該、也、以、所、由、宗、守、和、与、状、生、不
 可、改、變、吾、於、首、此、旨、者、可、被、受、罪、神、云、云、者、此、上
 卷、不、及、吳、備、守、彼、状、可、致、沙、汰、之、状、依、鎌、倉、殿、御、下
 知、如、件

文保二年五月廿七日

相尋乎平朝

武藏守平朝臣

