



0032787001

0032787-001

14.4-1029

高知市勢要覽

高知市・編

高知市

昭和17-19年度版

昭和17-19

AFB

14.4

1029

高知市勢要覽
高知市役所編
昭和十七年版

昭和十七年

144

1029

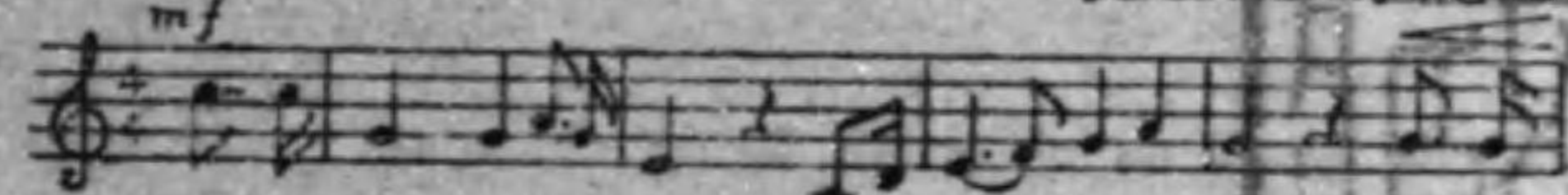
高知市勢要覽



高知市歌

♩ 112 壯大に

弘田龍太郎作曲



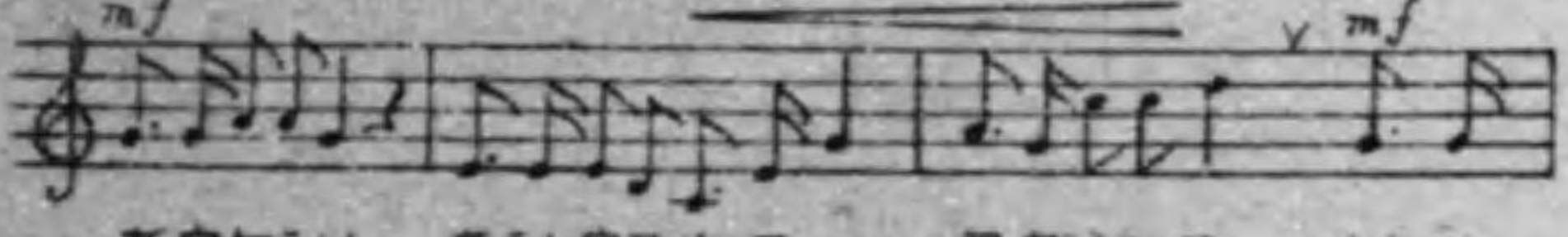
1 ス イ エ ン パ ン リ ク ー ロ ー シ ホ タ イ
2 う ら と わ ん と ろ あ ー さ ー ゆ ぶ に め ぶ
3 ん テ ン ノ シ ケ ン ス ー キ リ ク ニ ミ 子



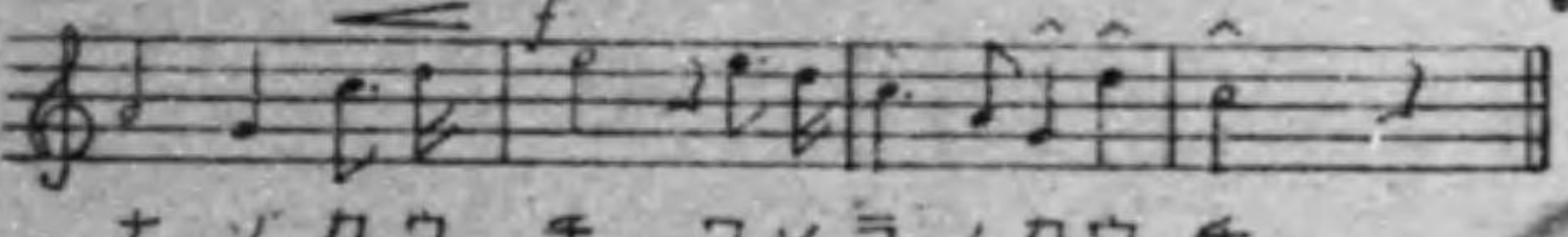
ハ イ ヤ ウ ラ フ キ ー ワ タ ー ル ミ ド リ ー ノ カ
ね い り ぬ ね た え ま な く で ん と ー り ぶ
テ ア プ レ テ カ カ ー ヤ ー テ カ ッ キ ー ミ ナ



ゼ ノ キ ラ ー ケ ケ テ ト サ タ マ シ ビ ニ
る さ さん ー さ ー の せ い か ひ こ に
キ リ ケ ン ー ラ ー フ ト キ バ ウ ノ ハ ナ ハ



カ ウ ケ ン ノ キ シ ム ラ ホ コ ル フ カ ミ ヤ コ ソ ノ
た か ま り て い ん し ん ほ こ る わ が み ゆ こ そ の
サ キ カ ホ ル ヤ ク シ ン ホ コ ル フ カ ミ ヤ コ ソ ノ



ナ ソ カ ウ チ フ レ ラ ノ カ ウ チ
な せ か ろ ち わ ね ら の か ろ ち
ナ ソ カ ウ チ フ レ ラ ノ カ ウ チ

一、水煙萬里 黒潮の
太平洋を 吹き渡る
緑の風の 威を享けて
土佐魂に 剛健の
氣性を誇る 我が都
その名ぞ、高知 我等の高知

二、浦戸灣頭 朝夕に
出船入船 絶え間なく
傳統古き 産業の

三、無限の資源 水陸に
充ちて溢れて 輝きて
活氣漲り 絢爛と
希望の花は 咲き薫る
躍進誇る 我が都
その名ぞ、高知 我等の高知

高知市歌



14.4
029

十二、金	會	商工獎勵館物產陳列場	三〇
(一)	諸	諸	三〇
(二)	諸	諸	三〇
(三)	手形	取貸	三〇
(四)	實	取	三〇
(五)	郵	便	三〇
(六)	郵	便	三〇
(七)	簡	便	三〇
(八)	替	貯	三〇
(九)	振	貯	三〇
十三、社	會	事	三三
(一)	公	設	三三
(二)	公	設	三三
(三)	保	育	三三
(四)	教	護	三三
(五)	救	護	三三
(六)	方	面	三三
(七)	診	委	三三
(八)	市	託	三三
(九)	住	住	三三
(十)	公	設	三三
(十一)	公	設	三三
(十二)	利	察	三三
十四、警備及司法	署	署	三三
(一)	市	立	三三
(二)	傳	染	三三
(三)	種	相	三三
(四)	健	康	三三
(五)	污	物	三三
(六)	市	營	三三
(七)	市	營	三三
(八)	市	營	三三
(九)	市	營	三三
(十)	市	營	三三
(十一)	市	營	三三
(十二)	市	營	三三
(十三)	市	營	三三
(十四)	市	營	三三
(十五)	市	營	三三
(十六)	市	營	三三
(十七)	市	營	三三
(十八)	市	營	三三
(十九)	市	營	三三
(二十)	市	營	三三
(二十一)	市	營	三三
(二十二)	市	營	三三
(二十三)	市	營	三三
(二十四)	市	營	三三
(二十五)	市	營	三三
(二十六)	市	營	三三
(二十七)	市	營	三三
(二十八)	市	營	三三
(二十九)	市	營	三三
(三十)	市	營	三三
(三十一)	市	營	三三
(三十二)	市	營	三三
(三十三)	市	營	三三
(三十四)	市	營	三三
(三十五)	市	營	三三
(三十六)	市	營	三三
(三十七)	市	營	三三
(三十八)	市	營	三三
(三十九)	市	營	三三
(四十)	市	營	三三
(四十一)	市	營	三三
(四十二)	市	營	三三
(四十三)	市	營	三三
(四十四)	市	營	三三
(四十五)	市	營	三三
(四十六)	市	營	三三
(四十七)	市	營	三三
(四十八)	市	營	三三
(四十九)	市	營	三三
(五十)	市	營	三三
(五十一)	市	營	三三
(五十二)	市	營	三三
(五十三)	市	營	三三
(五十四)	市	營	三三
(五十五)	市	營	三三
(五十六)	市	營	三三
(五十七)	市	營	三三
(五十八)	市	營	三三
(五十九)	市	營	三三
(六十)	市	營	三三
(六十一)	市	營	三三
(六十二)	市	營	三三
(六十三)	市	營	三三
(六十四)	市	營	三三
(六十五)	市	營	三三
(六十六)	市	營	三三
(六十七)	市	營	三三
(六十八)	市	營	三三
(六十九)	市	營	三三
(七十)	市	營	三三
(七十一)	市	營	三三
(七十二)	市	營	三三
(七十三)	市	營	三三
(七十四)	市	營	三三
(七十五)	市	營	三三
(七十六)	市	營	三三
(七十七)	市	營	三三
(七十八)	市	營	三三
(七十九)	市	營	三三
(八十)	市	營	三三
(八十一)	市	營	三三
(八十二)	市	營	三三
(八十三)	市	營	三三
(八十四)	市	營	三三
(八十五)	市	營	三三
(八十六)	市	營	三三
(八十七)	市	營	三三
(八十八)	市	營	三三
(八十九)	市	營	三三
(九十)	市	營	三三
(九十一)	市	營	三三
(九十二)	市	營	三三
(九十三)	市	營	三三
(九十四)	市	營	三三
(九十五)	市	營	三三
(九十六)	市	營	三三
(九十七)	市	營	三三
(九十八)	市	營	三三
(九十九)	市	營	三三
(一百)	市	營	三三

地勢・沿革	六六
(一) 位置面積及廣袤	六六
(二) 土地	七七
(一) 本籍	七七
(二) 現住者	七七
(三) 職業別現住戶數	七八
三、學	八八
(一) 國學	八八
(二) 國民學校	八九
(三) 兒童學校	八九
(四) 圖書館	八九
(五) 運動場	八九
(六) 圖畫會	八九
四、社寺及教會	九〇
五、生產物總額	九〇
六、農	九〇
(一) 農產物總額及耕地面積	九〇
(二) 米作付反別及收穫高	九〇
(三) 麥作付反別及收穫高	九〇
(四) 養蠶	九〇
(五) 養蠶	九〇
(六) 養蠶	九〇
(七) 畜	九〇
(一) 養蠶	九〇
(二) 養蠶	九〇
(三) 養蠶	九〇
(四) 養蠶	九〇
(五) 養蠶	九〇
(六) 養蠶	九〇
(七) 養蠶	九〇
(八) 養蠶	九〇
(九) 養蠶	九〇
(十) 養蠶	九〇
(十一) 養蠶	九〇
(十二) 養蠶	九〇
(十三) 養蠶	九〇
(十四) 養蠶	九〇
(十五) 養蠶	九〇
(十六) 養蠶	九〇
(十七) 養蠶	九〇
(十八) 養蠶	九〇
(十九) 養蠶	九〇
(二十) 養蠶	九〇
(二十一) 養蠶	九〇
(二十二) 養蠶	九〇
(二十三) 養蠶	九〇
(二十四) 養蠶	九〇
(二十五) 養蠶	九〇
(二十六) 養蠶	九〇
(二十七) 養蠶	九〇
(二十八) 養蠶	九〇
(二十九) 養蠶	九〇
(三十) 養蠶	九〇
(三十一) 養蠶	九〇
(三十二) 養蠶	九〇
(三十三) 養蠶	九〇
(三十四) 養蠶	九〇
(三十五) 養蠶	九〇
(三十六) 養蠶	九〇
(三十七) 養蠶	九〇
(三十八) 養蠶	九〇
(三十九) 養蠶	九〇
(四十) 養蠶	九〇
(四十一) 養蠶	九〇
(四十二) 養蠶	九〇
(四十三) 養蠶	九〇
(四十四) 養蠶	九〇
(四十五) 養蠶	九〇
(四十六) 養蠶	九〇
(四十七) 養蠶	九〇
(四十八) 養蠶	九〇
(四十九) 養蠶	九〇
(五十) 養蠶	九〇
(五十一) 養蠶	九〇
(五十二) 養蠶	九〇
(五十三) 養蠶	九〇
(五十四) 養蠶	九〇
(五十五) 養蠶	九〇
(五十六) 養蠶	九〇
(五十七) 養蠶	九〇
(五十八) 養蠶	九〇
(五十九) 養蠶	九〇
(六十) 養蠶	九〇
(六十一) 養蠶	九〇
(六十二) 養蠶	九〇
(六十三) 養蠶	九〇
(六十四) 養蠶	九〇
(六十五) 養蠶	九〇
(六十六) 養蠶	九〇
(六十七) 養蠶	九〇
(六十八) 養蠶	九〇
(六十九) 養蠶	九〇
(七十) 養蠶	九〇
(七十一) 養蠶	九〇
(七十二) 養蠶	九〇
(七十三) 養蠶	九〇
(七十四) 養蠶	九〇
(七十五) 養蠶	九〇
(七十六) 養蠶	九〇
(七十七) 養蠶	九〇
(七十八) 養蠶	九〇
(七十九) 養蠶	九〇
(八十) 養蠶	九〇
(八十一) 養蠶	九〇
(八十二) 養蠶	九〇
(八十三) 養蠶	九〇
(八十四) 養蠶	九〇
(八十五) 養蠶	九〇
(八十六) 養蠶	九〇
(八十七) 養蠶	九〇
(八十八) 養蠶	九〇
(八十九) 養蠶	九〇
(九十) 養蠶	九〇
(九十一) 養蠶	九〇
(九十二) 養蠶	九〇
(九十三) 養蠶	九〇
(九十四) 養蠶	九〇
(九十五) 養蠶	九〇
(九十六) 養蠶	九〇
(九十七) 養蠶	九〇
(九十八) 養蠶	九〇
(九十九) 養蠶	九〇
(一百) 養蠶	九〇

凡 例

一、本書ハ高知市勢ノ一斑ヲ知ルニ便センカ爲編纂セルモノニシテ、市役所主管外ノ事項ト雖必要ト認メタルモノハ之ヲ記載セリ

二、本書ハ最近ノ統計事實ヲ基準トシタルモ其ノ變遷消長ヲ知ルニ必要ト認メタルモノハ既往數年ニ溯リテ併記シタリ

三、諸表中「年」トアルハ曆年、「年度」トアルハ會計年度 而シテ「年末」トアルハ十二月末現在「年度末」トアルハ三月末日現在ヲ示ス

地勢沿革

本市ハ高知縣ノ中央ニ位シテ四圍吾川、土佐、長岡ノ三郡ニ境シ、中央ノ大高坂城址及北部ト南部境界ノ山岳、丘陵ヲ除クノ外概々平坦ニシテ、肥沃ナル美田二千七百町歩ヲ有シ、二期作ニ適ス。清流鑛川市ノ南方ヲ貫流シ、南ニ高知港ヲ控ヘ、省線鐵道土讚線中央ヲ貫通シテ、市内電車之ニ連絡シ、道路ハ放射線狀ニ郡部ト通シ交通運輸ノ便最モ能ク山内一覽公入國以來ノ首都ニシテ縣廳始メ各種ノ重要機關市甲ニ集リ、縣下ノ貨物ノ大半集散シ商業從テ繁榮セリ。

浦戸灣内ハ風光明輝四時ノ眺洵ニ良ク、平時春期櫻花爛漫ノ候ハ清遊ノ船殊ニ多ク、又灣内ハ遊漁ニ適シ盛漁期ニハ其ノ數五百艘ヲ超ヘ、縣下唯一ノ遊園地帯タリ。

今市ノ沿革ヲ略叙センニ上古ノ狀態ハ如何ナリシカ、舊記ノ微スベキモノ乏シキヲ以テ茫漠トシテ詳ナラズト雖モ、往昔土佐ノ國ハ安藝、土佐、吾川、幡多ノ四郡ニ分タレシト云ヘバ土佐郡ニ屬セシコト明カナリ。今ヨリ凡千二百年前、天武帝ノ白鳳十三年ノ南海大地震ニ際シ、土佐南部ノ土地五十萬餘頃沈没シテ海トナレリト、浦戸内海ノ如キ或ハ此ノ大變ニヨリ生ジタルナランカ古歌口碑等ニ據リ想像スルニ當町ノ本市ハ實ニ漫々タル大海ノ底ニ没在シテ、魚族遊泳ノ樂園タリシモノ、如シ。後風雨岩石ヲ碎キ土砂ヲ洗ヒ、水勢之ヲ海底ニ送り土地次第ニ隆起シテ鑛川下流ニ三角洲ヲ形起スルニ至リ、大高坂山ヲ中心ニ今ノ上街方面ヨリ土地ヲ現出シ漸次高知街ニ及ビ、海水四圍ヲ繞リテ大高坂山ノ要害堅固トナルヤ、忠臣大高坂松玉丸先ヅ城ヲ此ノ所ニ築キシモノ、如ク、市役所内鑛菴タル公孫大樹下ニ一神社アリ、之大高坂氏ノ墓所ニシテ公孫樹ハ其ノ墓本ナリト傳フ。吉野朝時代ヨリ約二百五十年ヲ經テ天正十六年長曾我部元親、岡野ノ居城ヲ大高坂ニ移シ、家臣諸士皆此處ニ居テ定メシモ、治水工事全カラザリシガ爲洪水ノ侵害ヲ受ケ、浦戸ノ地ニ移城スルノ止ムヲ得ザリシカバ再び寒烟荒涼ノ地トナレリ。其ノ後十年即慶長六年山内一豐公居城ヲ大高坂ニトシテ本市千載繁榮ノ基礎ヲ定メシヨリ、年ヲ經ルコト三百有餘年、寂寥タル沮洳ノ寒村ヨリ漸次發達シ來リテ、今日ノ如ク繁華殷盛ノ都市ヲ形成スルニ至レリ。

明治元年百艘ノ制度廢止セラレ同四年廢藩置縣トナリ高知縣ヲ置カル。本市ハ土佐郡ニ屬シ市内ヲ南街、北街、高知街、上街ノ四行政区ニ分テリ。明治二十一年市制ヲ發布セラル、ヤ、同二十二年二月内務省令ヲ以テ東京外三十四ヶ所ト共ニ市制施行地ニ指定セラレ、同年三月高知四十九ヶ町ヲ合併シテ高知市ト稱シ、同年四月一日ヨリ市制ヲ施行シ爾後市ノ發展ニ伴ヒ市域擴張ノ議起リ大正六年二月三日江ノ口町、大正十四年一月旭村、同年八月鴨田村ノ一部鴨田部落、十五年一月下知町及潮江村、昭和二年五月小高坂村、昭和十年九月桑村、初月村、昭和十七年六月一日長濱、御疊瀨、浦戸、三里、五台山、高須、一宮、布師田、朝倉、鴨田ノ各町村ヲ合併シテ現在ニ至レリ。

一、土地

(イ) 位置面積及廣袤

地名	緯度	經度	廣袤	面積	周圍
高知市帶屋町	北緯 33° 33' 30"	東經 138° 31' 00"	東西 南北	8,333 平方軒	9,333 平方軒

(ロ) 土地 民有有租地 (昭和十六年末)

種別	地積	賃貸價格	地租
畑田	11,010反	37,810圓	5,561.00圓
宅地	2,884	28,955	5,790.00
山林	4,384	1,191.33	3,075.00
雜地	9,556	6,197.67	1,545.00
野地	17	9.33	1.91
沼	17	0.00	0.00
計	33,266	74,272.98	16,971.91圓

備考 民有免租地ナシ

二、戶口 本籍 (昭和十六年末)

年次	現住人口		世帯數
	男	女	
昭和十六年	11,011	11,011	3,510
昭和十五年	11,011	11,011	3,510
昭和十四年	11,011	11,011	3,510
昭和十三年	11,011	11,011	3,510
昭和十二年	11,011	11,011	3,510

(ハ) 現住者動態

年次	婚	嫁	離	婚	出	生	死	亡	死	産
昭和十六年	1,011	1,011	1,011	1,011	1,011	1,011	1,011	1,011	1,011	1,011
昭和十五年	1,011	1,011	1,011	1,011	1,011	1,011	1,011	1,011	1,011	1,011
昭和十四年	1,011	1,011	1,011	1,011	1,011	1,011	1,011	1,011	1,011	1,011
昭和十三年	1,011	1,011	1,011	1,011	1,011	1,011	1,011	1,011	1,011	1,011
昭和十二年	1,011	1,011	1,011	1,011	1,011	1,011	1,011	1,011	1,011	1,011

(二) 職業別現住戶數

農業	水產業	鑛業	工業	商業	交通業	公務	其他	無業	計
1,200	120	80	552	8,010	1,200	8,870	2,222	2,290	35,300

三、學事

(イ) 學校

學級	縣立	市立	私立	計	教員	學級數	學生數	昭和十六年	昭和十七年	昭和十八年	昭和十九年	昭和二十年	計
高等學校	1	0	0	1	27	1	598	180	200	270	370	370	270
師範學校	1	0	0	1	30	1	210	161	161	161	161	161	161
中學校	1	0	0	1	30	1	210	161	161	161	161	161	161
高等女學校	1	0	0	1	30	1	210	161	161	161	161	161	161
實業學校	1	0	0	1	30	1	210	161	161	161	161	161	161
青年學校	1	0	0	1	30	1	210	161	161	161	161	161	161
盲啞學校	1	0	0	1	30	1	210	161	161	161	161	161	161
其他各種學校	1	0	0	1	30	1	210	161	161	161	161	161	161
國民學校	1	0	0	1	30	1	210	161	161	161	161	161	161
幼稚園	1	0	0	1	30	1	210	161	161	161	161	161	161
計	1	0	0	1	30	1	210	161	161	161	161	161	161
昭和十二年	1	0	0	1	30	1	210	161	161	161	161	161	161
昭和十三年	1	0	0	1	30	1	210	161	161	161	161	161	161
昭和十四年	1	0	0	1	30	1	210	161	161	161	161	161	161
昭和十五年	1	0	0	1	30	1	210	161	161	161	161	161	161

(ロ) 國民學校

學級	區別	平均月俸額	學級數	區別	正教員		准代用教員	
					男	女	男	女
國	國	67,000	36	高	3	3	1	1
國	國	59,000	36	初	3	3	1	1
計	計	67,000	36	計	6	6	2	2

(ハ) 學齡兒童

區別	男	女	計
學齡兒童	7,437	7,331	14,768
就學兒童	7,374	7,292	14,666
不就學兒童	63	39	102
就學百分率	97.7	98.1	97.9

(ニ) 運動場

種類	面積	工事竣工年月	觀覽者	使用人員	使用料
野球場	7,300坪	昭和八年八月	6,000	15,990	100
陸上競技場	(五〇米七コース)	同 十一年七月	3,000	35,000	100
水泳場	同	同 十五年十一月	10,000	1,100	100
相撲場	同	同	10,000	1,100	100
知市運動場	30,000坪	(綜合運動場敷地)			

(ホ) 圖書館

館員數	圖書冊數	開館日數	閱覽人員	巡迴文庫
2人	和漢書洋書	33日	2,455人	3人、3冊

四、社寺及教會

(昭和十六年末)

社寺	種類	國幣中社		別格官幣社		縣社		郷社		村社		無格社		計
		神	社	神	社	神	社	神	社	神	社	神	社	
真言宗	天台宗	淨土宗	曹洞宗	真宗	日蓮宗	臨濟宗	法華宗	計	計	計	計	計	計	計
3	1	1	1	3	5	1	1	3	3	3	3	3	3	3

五、生産物總額

(昭和十六年末)

年次	農産	畜産	水産	林産	工産	計	一戸當	一人當
昭和十六年	1,288,862	311,820	10,710	26,299,660	4,433,560	33,543,051	1,682	38,000
同十五年	1,486,270	375,567	7,782	28,797,670	5,000,000	35,567,389	1,811	41,000
同十四年	1,455,330	366,336	6,366	27,523,670	4,800,000	34,648,702	1,750	39,000

土木建築材料		自動車・自轉車		雜品		商店街		接客業	
高知砂商組合	高知セメント商組合	高知瓦卸商組合	高知市木材小賣商組合	高知縣自動車タイヤ商業組合	高知縣自動車用品商業組合	高知縣輕自動車タイヤ、チューブ商業組合	高知縣自轉車卸商業組合	高知縣自轉車小賣商業組合	高知縣7才電機小賣商業組合
カ二、一〇、五	カ二、一〇、五	カ二、一〇、五	カ二、一〇、五	カ二、一〇、五	カ二、一〇、五	カ二、一〇、五	カ二、一〇、五	カ二、一〇、五	カ二、一〇、五
五、五〇〇	五、五〇〇	五、五〇〇	五、五〇〇	五、五〇〇	五、五〇〇	五、五〇〇	五、五〇〇	五、五〇〇	五、五〇〇
追手筋 三	菜園場町 三	山田町 三	山田町 三	本町 三	播磨屋町 三	播磨屋町 三	播磨屋町 三	播磨屋町 三	新市町 三
松本儀之効	西山 龜七	今井 楠平	和田 繁仲	野村茂久馬	西山 龜七	加地 徳義	泉谷 徳市	加地 徳義	藤代喜兵衛

(ハ) 工業組合

小組合		鐵鋼製品		木竹工業		製紙・加工紙	
三里米穀小賣商業小組合	種崎生活必需品小賣商業小組合	高知縣機械器具工業組合聯合會	高知縣板金器具工業組合	高知縣木箱工業組合	高知縣木履工業組合	高知縣製紙工業組合聯合會	高知縣機械製紙工業組合
カ七、一、五	カ七、一、五	カ二、一〇、三	カ二、一〇、三	カ二、一〇、三	カ二、一〇、三	カ二、一〇、三	カ二、一〇、三
六、〇〇〇	六、〇〇〇	六、〇〇〇	六、〇〇〇	六、〇〇〇	六、〇〇〇	六、〇〇〇	六、〇〇〇
種崎 三九	種崎 三九	丸ノ内縣總内	北本町 一丁	本町 二丁	山田町 三	旭町 三ノ三	旭町 三ノ三
澤田勇三郎	近森 茂樹	寺川喜代治	岩間 兼吉	野村茂久馬	野村茂久馬	野村茂久馬	野村茂久馬

織物製品加工

Table with 4 columns: Name, Address, Capital, and Representative. Includes entries for 高知縣製綸工業組合, 高知天幕雨覆製帆工業組合, etc.

食料(糧)品

Table with 4 columns: Name, Address, Capital, and Representative. Includes entries for 高知縣清涼飲料水工業組合, 高知縣醬油工業組合, etc.

其ノ他ノ工業

Table with 4 columns: Name, Address, Capital, and Representative. Includes entries for 土佐珊瑚工業組合, 土佐人形工業組合, etc.

小組合

Table with 4 columns: Name, Address, Capital, and Representative. Includes entries for 高知市第一農機具工業小組合, 高知市第二農機具工業小組合, etc.

十一、商業

(イ) 市場

Table with 4 columns: Name, Address, Capital, and Representative. Includes entries for 高知縣魚類統制配給株式會社, 高知市中央青果株式會社, etc.

(ロ) 商工會議所

Table with 4 columns: Name, Address, Capital, and Representative. Includes entries for 高知商工會議所, 中島町一四番地, etc.

(八) 商工獎勵館物產陳列場

(昭和十六年末)

出	品	販	賣	開場日數	縱覽人員
七、九六六	價額	七、三六六	價額	三七日	三、三九人
七、九六六	點數	五、三〇五	點數		

(二) 會社

(昭和十六年末)

種別	會社數	公稱資本金	實收資本金	積立金	純益金	配當金	純損金
株式會社	二四	五七、〇六、五〇〇	五、六六、八〇〇	三、八六、三〇〇	二、三六、九六六	一、三三、四八〇	五、四七二
合名會社	四七	一、四七、七〇〇	一、四七、七〇〇	三、四、五七〇	四、四八四	一九、五〇〇	二、〇〇〇
合資會社	一〇三	一、一六、一七五	一、一六、一七五	五、八六五	四、六六二	三〇、三六	六、四七六
計	一七四	六〇、七〇、三〇〇	六、六六、八〇〇	四、一六、七三九	二、三三、一〇三	一、六三、三六六	二七、九三三
昭和十五年	二〇〇	四九、三三、三三三	二、八〇、四九三	三、四八、〇八八	二、六〇、〇七九	七、六、八八一	二、三、七九六
同十四年	二〇〇	四九、三三、三三三	二、八〇、四九三	三、四八、〇八八	二、六〇、〇七九	七、六、八八一	二、三、七九六
同十三年	二〇〇	四九、三三、三三三	二、八〇、四九三	三、四八、〇八八	二、六〇、〇七九	七、六、八八一	二、三、七九六
同十二年	二七二	四九、三三、三三三	二、八〇、四九三	三、四八、〇八八	二、六〇、〇七九	七、六、八八一	二、三、七九六

十二、金融

(昭和十六年度末)

(イ) 諸預金

種別	箇所數	總預金高	總拂戻高	期末現在高
普通銀行	三	六〇、四八九、四三三	五八、三九〇、七二八	六、五四六、六五三
貯蓄銀行	二	四〇、七六、三九九	三三、〇八九、〇九二	三九、九五五、五〇〇
郵便貯金	二	九三、〇五、六二二	三五、二七三、六二二	一〇、七四六、六〇〇
信用組合	七	四一、八九、九九六	三三、〇〇〇、〇〇六	一〇、四七九、六九九
計	一四	一、四八五、一三三、九九九	一、四八五、一三三、九九九	二二、七四二、三三三

(ロ) 諸貸金

種別	總貸出高	總返済高	銷却高	期末現在高
普通銀行	一六〇、七三三、四九九	一五、三三六、八六六	一、〇五五	一四、三七六、六六三
貯蓄銀行	七、八六四、三三七	六、八〇一、四四〇	—	一、〇五五、五七三
信用組合	一、九八五、一三〇	一〇、三三五、七七八	三六	一、五九九、〇〇〇
計	一八〇、七三三、九六六	一七、一七三、〇四四	—	一六、三九〇、六六三

(ハ) 手形取引高

種別	總取引組高	總取引立高	期末現在高
普通銀行	四〇、七七八、五三三	三九、五五七、四四三	四、八一、九三三
信用組合	九四、九三三	八〇、六三三	一、七、一七
計	一三、七三三、〇六六	一三、〇五五、〇七六	六、九九、一〇〇

(ニ) 質屋

營業者數	金口數	前年度未済	本年度貸出	計	受戻	同上	內	處分未済
〇	金額	一五、六三三	七、六、九四	二二、二八八	六、五七七	八、四二二	—	一、九
口數	金額	五八、三三三	七〇、九七九	一二、六五二	四八、二九九	四、三七三	—	一、七三三

(ホ) 郵便爲替

種別	受	入	拂	戻
內國爲替	一三、一三三	一、七九、四九九	二、二二二	一、五八四
外國爲替	一三、一三三	二、一七、七一一	—	三、〇一八
計	—	—	—	—

(ヘ) 郵便年金

受入	件數	掛金額	件數	金額	件數	期末日現在高	金額
三、八七五	六二、〇〇〇	八〇	五、七〇〇	八七	一九三六	一、五五五	—

(ト) 簡易保險

種別	新契約者數	保險料	契約保險金額
簡易保險	一、二七八	一、六、八八	三、〇、六二二
小兒保險	三、七〇九	三、九、九	七、九、二二
計	一、六四七	一〇、五七七	一、〇、八四四

(チ) 振替貯金

口數	受入	入	口數	拂	金額
一三、三三五	一三、二七九、二三三	—	三、八一九	—	五、七、七六八

十三、社會事業

(昭和十六年末)

(イ) 公設市場

名稱	所在地	賣上高	開市日數	一日平均賣上高	出人員	延人員
高知市	—	五、七、〇〇〇	—	—	—	—
帶屋町小賣市場	—	二、〇〇〇	—	—	—	—
山田町小賣市場	—	一、二、〇〇〇	—	—	—	—
同五丁目小賣市場	—	一、六、〇〇〇	—	—	—	—
同梅ノ辻小賣市場	—	八、九、八八	—	—	—	—
計	—	一、六、五、六六六	—	—	—	—

昭和十五年	一般會計		昭和十四年	一般會計		昭和十三年	一般會計		昭和十二年	特別會計	
	特別會計	特別會計		特別會計	特別會計		特別會計	特別會計			
昭和十五年	一、六四八、四三〇・七	七、七、六、六、六	昭和十四年	一、五、一、五、一、七	八、三、三、三、三	昭和十三年	一、三、七、六、八、七	七、九、八、〇、〇	昭和十二年	一、三、三、三、三	八、八、七、七、七

年度	國定額		年度	國定額		年度	國定額							
	收入額	市		收入額	市		收入額	市						
昭和十六年	二、三、三、三、三	三、三、三、三、三	昭和十五年	二、三、三、三、三	三、三、三、三、三	昭和十四年	二、三、三、三、三	三、三、三、三、三	昭和十三年	二、三、三、三、三	三、三、三、三、三	昭和十二年	二、三、三、三、三	三、三、三、三、三

種別	田		種別	田		種別	田				
	畑	地		畑	地		畑	地			
普通財産	二、八〇九、〇三三・五	三、三、三、三、三	普通財産	二、八〇九、〇三三・五	三、三、三、三、三	普通財産	二、八〇九、〇三三・五	三、三、三、三、三	普通財産	二、八〇九、〇三三・五	三、三、三、三、三

十九、議員及市廳 (昭和十六年末)

種別	(イ) 議員		種別	(ロ) 市廳舍	
	縣會議員	市議員		棟數	坪數
議員數	10	10	市廳舍	10	10
有權者數	10	10	市廳舍	10	10

職名	(ハ) 市職員		職名	(ニ) 各種委員	
	人員	給料年額		人員	給料年額
市長	1	6,000	社會調查委員	10	1,000
助役	1	2,000	臨時道路委員	10	1,000
理事	1	1,800	工業調查臨時委員	10	1,000

職名	(ホ) 文書		職名	(ニ) 各種委員	
	人員	給料年額		人員	給料年額
書記	10	1,000	社會調查委員	10	1,000
技師	10	1,000	臨時道路委員	10	1,000
主事	10	1,000	工業調查臨時委員	10	1,000

係名	(ホ) 文書		係名	(ニ) 各種委員	
	人員	給料年額		人員	給料年額
秘書	10	1,000	社會調查委員	10	1,000
計畫	10	1,000	臨時道路委員	10	1,000
庶務	10	1,000	工業調查臨時委員	10	1,000

係名	(ホ) 文書		係名	(ニ) 各種委員	
	人員	給料年額		人員	給料年額
產業	10	1,000	社會調查委員	10	1,000
市場	10	1,000	臨時道路委員	10	1,000
町内	10	1,000	工業調查臨時委員	10	1,000

● 日刊新聞

不動銀行高知支店	堺町	三六	三和銀行高知支店	播摩屋町	三〇
日本勸業銀行高知支店	本町下一丁	三七			

名	稱	住所	番電話	名	稱	住所	番電話
高知新聞社	本町		一、三〇、一、 三二、一、 三三、一、 三四、一、 三五、一、	大阪朝日新聞高知通信部	中島町	一、三〇、一、 一、三〇、二、 一、三〇、三、	一、二、五
				大阪毎日新聞高知支局	本町		一、二、五

● 株式會社

(昭和十六年末)

名	稱	營業種別	總額	拂込額	番電話
株式會社	高知畜産協會	牛乳ノ販賣乳牛ノ飼養販賣	五〇,〇〇〇	五七,〇〇〇	九四
株式會社	四國畜産興業株式會社	家畜ノ購買販賣及ヒ畜産物ノ加工販賣	二〇,〇〇〇	五,〇〇〇	二、三三
株式會社	合田製綿株式會社	各種製綿ノ製造販賣及綿帶材料製造	一〇〇,〇〇〇	五〇,〇〇〇	五〇
株式會社	入交商店	石灰製造販賣業	七〇,〇〇〇	七〇,〇〇〇	八
株式會社	三浦商工株式會社	製紙業	六〇〇,〇〇〇	三〇〇,〇〇〇	二七〇
株式會社	土佐楊子株式會社	木製品製造業	三〇,〇〇〇	一六,〇〇〇	一、一八
株式會社	三和木材株式會社	木材ノ製材買掛買賣並ニ加工	一、〇〇,〇〇〇	一、〇〇,〇〇〇	二、三三
株式會社	高知製氷株式會社	氷ノ製造販賣及冷蔵	一五,〇〇〇	一五,〇〇〇	二、〇一
株式會社	高知瓦斯株式會社	瓦斯發生供給業	五〇〇,〇〇〇	三〇〇,〇〇〇	二、〇一
株式會社	大高醸造株式會社	醬油、味噌、醸造業	三〇〇,〇〇〇	三〇〇,〇〇〇	七、一一
株式會社	土依電化工業株式會社	電力供給並ニ電氣化學工業	五〇〇,〇〇〇	五〇〇,〇〇〇	一、三三
株式會社	土佐古代漆器株式會社	漆器製造販賣	五,〇〇〇	五,〇〇〇	一、三三
株式會社	橋原水力電氣株式會社	電力發生並ニ電氣事業者ニ電力販賣	一,〇〇〇,〇〇〇	一,〇〇〇,〇〇〇	九〇
株式會社	渡川水力電氣株式會社	電力發生並ニ電氣事業者ニ電力販賣	一,〇〇〇,〇〇〇	一,〇〇〇,〇〇〇	九〇
株式會社	高知電氣工業株式會社	電氣業	一,〇〇〇,〇〇〇	一,〇〇〇,〇〇〇	九〇
株式會社	土佐電氣製鋼所	一、鑛業並各種合金鐵及電氣業 二、一般海運業並ニ製造販賣 三、前記事業ニ直接關聯セル事業及之ニ附帶スル投資並ニ一般代理業	五〇〇,〇〇〇	五〇〇,〇〇〇	二、二〇
株式會社	土佐製綱所	各種鋼材ノ製造販賣之ニ附帶スル事業	一〇〇,〇〇〇	一〇〇,〇〇〇	二、二〇
株式會社	土佐製綱所	各種鋼材ノ製造販賣之ニ附帶スル事業	一〇〇,〇〇〇	一〇〇,〇〇〇	二、二〇

名	稱	住所	番電話	名	稱	住所	番電話
株式會社	南陽耐火窯業株式會社	保溫煉瓦、坩堝ノ製造販賣	三、三〇〇	株式會社	宇治電化學工業株式會社	製氷及冷蔵業	一〇,〇〇〇
株式會社	城南製氷株式會社	製氷及冷蔵業	一〇,〇〇〇	株式會社	野村重工業株式會社	鐵工業並土木建築請負業	一〇〇,〇〇〇
株式會社	高知産業株式會社	自動車及附屬品販賣業	二〇,〇〇〇	株式會社	資生堂高知販賣株式會社	化粧品類販賣	三〇,〇〇〇
株式會社	白井商事株式會社	各種油類セメント販賣之ニ附屬スル事業	一〇,〇〇〇	株式會社	高知乾物株式會社	各種乾物販賣	一〇,〇〇〇
株式會社	高知乾物株式會社	各種乾物販賣	一〇,〇〇〇	株式會社	土佐木材株式會社	木材ノ製造販賣	一〇,〇〇〇
株式會社	高知縣魚類株式會社	魚類ノ製造販賣	一〇,〇〇〇	株式會社	高知海産物株式會社	海産物市場業	一〇,〇〇〇
株式會社	高知海産物株式會社	海産物市場業	一〇,〇〇〇	株式會社	土佐倉庫株式會社	倉庫業	一〇,〇〇〇
株式會社	土佐倉庫株式會社	倉庫業	一〇,〇〇〇	株式會社	四國銀行	銀行業	三、三三〇
株式會社	四國銀行	銀行業	三、三三〇	株式會社	土佐貯蓄銀行	銀行業	一〇,〇〇〇
株式會社	土佐貯蓄銀行	銀行業	一〇,〇〇〇	株式會社	四國商事株式會社	有價證券並ニ不動産ノ賣買	一〇,〇〇〇
株式會社	四國商事株式會社	有價證券並ニ不動産ノ賣買	一〇,〇〇〇	株式會社	高知無盡株式會社	無盡業	一〇,〇〇〇
株式會社	高知無盡株式會社	無盡業	一〇,〇〇〇	株式會社	豐榮土地建物株式會社	土地建物貸付業	一〇,〇〇〇
株式會社	豐榮土地建物株式會社	土地建物貸付業	一〇,〇〇〇	株式會社	高知活動寫真株式會社	演劇場營業	一〇,〇〇〇
株式會社	高知活動寫真株式會社	演劇場營業	一〇,〇〇〇	株式會社	高知縣クラブ特定品販賣株式會社	吳服織物類並其ノ他加工品ノ賣買	一〇,〇〇〇
株式會社	高知縣クラブ特定品販賣株式會社	吳服織物類並其ノ他加工品ノ賣買	一〇,〇〇〇	株式會社	高知木炭株式會社	木炭其ノ他ノ燃料ノ製造購入	一〇,〇〇〇
株式會社	高知木炭株式會社	木炭其ノ他ノ燃料ノ製造購入	一〇,〇〇〇	株式會社	高知丸油株式會社	石油類ノ販賣	一〇,〇〇〇
株式會社	高知丸油株式會社	石油類ノ販賣	一〇,〇〇〇	株式會社	高知クラブ化粧品販賣株式會社	化粧品類ノ販賣	一〇,〇〇〇
株式會社	高知クラブ化粧品販賣株式會社	化粧品類ノ販賣	一〇,〇〇〇	株式會社	高知土地建物管理株式會社	土地建物ノ管理、不動産ノ賣買	一〇,〇〇〇
株式會社	高知土地建物管理株式會社	土地建物ノ管理、不動産ノ賣買	一〇,〇〇〇	株式會社	四國日産自動車株式會社	自動車並ニ付屬品ノ賣買修理車體ノ製作	一〇,〇〇〇
株式會社	四國日産自動車株式會社	自動車並ニ付屬品ノ賣買修理車體ノ製作	一〇,〇〇〇	株式會社	高知中央青果株式會社	海陸産物ノ加工並ニ販賣	一〇,〇〇〇
株式會社	高知中央青果株式會社	海陸産物ノ加工並ニ販賣	一〇,〇〇〇	株式會社	大松	百貨小賣	一〇,〇〇〇
株式會社	大松	百貨小賣	一〇,〇〇〇				

株式會社 有安洋品店	洋服及洋服附屬品ノ賣買	5,000	5,000	1,000
共同産業株式會社	畜産、有價證券ノ賣買	100,000	100,000	1,000
島崎木材株式會社	木材ノ賣買	100,000	100,000	1,000
株式會社 關頼次商店	紙類、文具類ノ販賣	100,000	100,000	1,000
高知縣物産貿易株式會社	農産、林産、工業、海産物共ノ他ノ輸出入並ニ賣買	100,000	100,000	1,000
株式會社 都築洋服店	注文洋服、既製服、販賣業	10,000	10,000	1,000
株式會社 坂磯商店製材部	木製製材加工及賣業	10,000	10,000	1,000
坂和 林業株式會社	山林經營、木材賣買及製材	10,000	10,000	1,000
高知モータース株式會社	自動車及部品販賣及修繕	50,000	50,000	1,000
吉田商事株式會社	不動産、物品、金銭貸付	10,000	10,000	1,000
土佐商工株式會社	石鹼化粧品、小間物雜貨ノ賣買	50,000	50,000	1,000
門田木材株式會社	山林ノ賣買及筏採及植林	150,000	150,000	1,000
白井鐵工株式會社	自動車々體製作並修繕諸機械部分品、製作修理	10,000	10,000	1,000
百足屋商事株式會社	足袋、靴下、雜品ノ販賣	10,000	10,000	1,000
株式會社 澤田商店	各種塗料化學工業藥品販賣	50,000	50,000	1,000
白洋木材株式會社	製材並加工木材賣買	100,000	100,000	1,000
土佐電氣株式會社	鐵道軌道運輸業、電氣業	10,000,000	10,000,000	1,000
土佐商船株式會社	汽船運業	1,500,000	1,500,000	1,000
野村産業株式會社	自動車運業	1,000,000	1,000,000	1,000
土佐バス株式會社	自動車運業	100,000	100,000	1,000
川口自動車株式會社	自動車運業	100,000	100,000	1,000
四國海運株式會社	海運業	100,000	100,000	1,000
浦戸灣汽船株式會社	汽船運輸ノ外水運業	100,000	100,000	1,000
株式會社 濱川商店	陸海貨物運送	100,000	100,000	1,000
共同海運株式會社	陸海貨物運送	100,000	100,000	1,000
東洋貿易汽船株式會社	内外各地貿易並ニ運輸	100,000	100,000	1,000
株式會社 丸互運送店	運輸業	100,000	100,000	1,000
株式會社 高知合同運送店	運輸業	50,000	50,000	1,000
高知通運株式會社	運輸業	100,000	100,000	1,000
高知縣石油販賣株式會社	石油販賣業	500,000	500,000	1,000
二六運輸株式會社	海運業	100,000	100,000	1,000
土佐燃料株式會社	木炭及代用炭製造	100,000	100,000	1,000

土佐食料工業株式會社	製粉製麵業	100,000	100,000	1,000
高知澱粉工業株式會社	生甘藷、澱粉、製造販賣	100,000	100,000	1,000
輸出和紙株式會社	典具帖紙ノ製造加工	50,000	50,000	1,000
四國煉炭製造株式會社	煉炭製造販賣	50,000	50,000	1,000
高知縣木材株式會社	木材ノ買入生産配給	6,000,000	6,000,000	1,000
三好製材株式會社	木材ノ製材及賣買	100,000	100,000	1,000
合同海運株式會社	船舶並ニ一般貨物運輸業	100,000	100,000	1,000
高知縣酒類販賣株式會社	酒類販賣業	200,000	200,000	1,000
高知縣鮮魚市場株式會社	鮮魚介配給	50,000	50,000	1,000
内外興業株式會社	金物及機械工具ノ賣買	100,000	100,000	1,000
高知縣鋼材共販株式會社	鋼材配給	150,000	150,000	1,000
高知縣燐寸販賣株式會社	燐寸販賣業	100,000	100,000	1,000
株式會社 寫眞工藝社	寫眞仕業	100,000	100,000	1,000
日本アラダ工業株式會社	航空機用發火栓等子製造	100,000	100,000	1,000
高知縣瓦斯用木炭株式會社	瓦斯用木炭ノ製造及販賣	1,000,000	1,000,000	1,000
日本相互住宅株式會社	土地建物分讓	10,000	10,000	1,000
山長商事株式會社	造船、海運船舶、機械	100,000	100,000	1,000
高知縣醫藥品卸株式會社	統制醫藥品配給	100,000	100,000	1,000
高知縣畜産加工株式會社	豚肉加工業	100,000	100,000	1,000
土佐交通株式會社	旅客運輸業	1,000,000	1,000,000	1,000
高知味噌統制株式會社	味噌配給統制	50,000	50,000	1,000
高知醬油統制株式會社	醬油ノ買入及配給	100,000	100,000	1,000
山下木材株式會社	木材ノ製材賣買	100,000	100,000	1,000
四國新興パルプ株式會社	パルプ製造業	100,000	100,000	1,000
土佐鋸屑株式會社	鐵屑ノ賣買	20,000	20,000	1,000
株式會社 協運組	船舶荷役作業	100,000	100,000	1,000
高知縣石炭統制株式會社	石炭ノ賣買並ニ配給所ニ對スル統制	100,000	100,000	1,000
門脇木材工業株式會社	製材業	100,000	100,000	1,000
高知縣セメント販賣株式會社	セメント卸業	100,000	100,000	1,000
土佐和紙共販株式會社	和紙ノ販賣業	100,000	100,000	1,000
株式會社 中井商店	製材販賣業	100,000	100,000	1,000
株式會社 三友商會	諸紙販賣業	100,000	100,000	1,000

株式會社紅友商會	木材ノ製材及賣買	一六、〇〇〇	一六、〇〇〇	三六五
高知運輸株式會社	貨物運送業	一〇、〇〇〇	一〇、〇〇〇	五九

(2) 合名會社

名	稱	營業種別	資本金	番電
合名會社大三製糖	製糖業	和洋家具類製造販賣	五、〇〇〇	三五
堀内軍需店	酒類販賣業	洋服裁縫羅紗販賣業	七、〇〇〇	一八四
常勢酒林	菓子製造業	洋服裁縫羅紗販賣業	四、〇〇〇	一八六
一柳商	菓子製造業	洋服裁縫羅紗販賣業	一〇、〇〇〇	一八
旭堂製パン所	菓子製造業	洋服裁縫羅紗販賣業	五、〇〇〇	六六
菊水堂本店	菓子製造業	洋服裁縫羅紗販賣業	五、〇〇〇	六六
武藤洋服店	洋服裁縫業	洋服裁縫羅紗販賣業	一〇、〇〇〇	九七
百足屋たび本店	洋服裁縫業	洋服裁縫羅紗販賣業	一〇、〇〇〇	一〇一
川村洋服店	洋服裁縫業	洋服裁縫羅紗販賣業	五、〇〇〇	一〇一
藤村製綿所	洋服裁縫業	洋服裁縫羅紗販賣業	五、〇〇〇	一〇一
廣瀬丹吉商店	洋服裁縫業	洋服裁縫羅紗販賣業	七、〇〇〇	九六
丸嘉屋商店	洋服裁縫業	洋服裁縫羅紗販賣業	一〇、〇〇〇	九
共榮商店	洋服裁縫業	洋服裁縫羅紗販賣業	三、七〇〇	九
堀見虎商店	洋服裁縫業	洋服裁縫羅紗販賣業	三、〇〇〇	一、五七
公文商店	洋服裁縫業	洋服裁縫羅紗販賣業	六、〇〇〇	七六
宇田商店	洋服裁縫業	洋服裁縫羅紗販賣業	一五、〇〇〇	八五
中屋紙文具店	洋服裁縫業	洋服裁縫羅紗販賣業	一五、〇〇〇	七五
島中商店	洋服裁縫業	洋服裁縫羅紗販賣業	一〇、〇〇〇	七五
西山合名會社	洋服裁縫業	洋服裁縫羅紗販賣業	一七、〇〇〇	七五
三協合名會社	洋服裁縫業	洋服裁縫羅紗販賣業	一〇、〇〇〇	七五
竹内商事合名會社	洋服裁縫業	洋服裁縫羅紗販賣業	一〇、〇〇〇	七五
合名會社小笠原商店	洋服裁縫業	洋服裁縫羅紗販賣業	一〇、〇〇〇	七五
北村合名會社	洋服裁縫業	洋服裁縫羅紗販賣業	一〇、〇〇〇	七五
合名會社竹島商店	洋服裁縫業	洋服裁縫羅紗販賣業	一〇、〇〇〇	七五
濱田合名會社	洋服裁縫業	洋服裁縫羅紗販賣業	一〇、〇〇〇	七五
合名會社竹村砂糖店	洋服裁縫業	洋服裁縫羅紗販賣業	一〇、〇〇〇	七五

(3) 合資會社

名	稱	營業種別	資本金	番電
合資會社川村株式會社	問屋業	雜貨、菓子、製菓原料販賣	一四、〇〇〇	九五
土居株式會社	旅賣業	料理業、食品賣場、販賣場	一〇、〇〇〇	一〇六
延命軒	旅賣業	料理業、食品賣場、販賣場	一〇、〇〇〇	一〇六
中央會社	旅賣業	料理業、食品賣場、販賣場	一〇、〇〇〇	一〇六
種安商店	旅賣業	料理業、食品賣場、販賣場	一〇、〇〇〇	一〇六
天狗堂眼鏡店	旅賣業	料理業、食品賣場、販賣場	一〇、〇〇〇	一〇六
白石商店	旅賣業	料理業、食品賣場、販賣場	一〇、〇〇〇	一〇六
島中祥太郎商店	旅賣業	料理業、食品賣場、販賣場	一〇、〇〇〇	一〇六
一柳兼吉商店	旅賣業	料理業、食品賣場、販賣場	一〇、〇〇〇	一〇六
中田砂糖店	旅賣業	料理業、食品賣場、販賣場	一〇、〇〇〇	一〇六
岡本治道商店	旅賣業	料理業、食品賣場、販賣場	一〇、〇〇〇	一〇六
久保田商店	旅賣業	料理業、食品賣場、販賣場	一〇、〇〇〇	一〇六
加田屋	旅賣業	料理業、食品賣場、販賣場	一〇、〇〇〇	一〇六
大一新食	旅賣業	料理業、食品賣場、販賣場	一〇、〇〇〇	一〇六
丸加商店	旅賣業	料理業、食品賣場、販賣場	一〇、〇〇〇	一〇六
カネ玉商店	旅賣業	料理業、食品賣場、販賣場	一〇、〇〇〇	一〇六
大共商店	旅賣業	料理業、食品賣場、販賣場	一〇、〇〇〇	一〇六
種田丑吉商店	旅賣業	料理業、食品賣場、販賣場	一〇、〇〇〇	一〇六
土佐器械店	旅賣業	料理業、食品賣場、販賣場	一〇、〇〇〇	一〇六
三好鋼材商店	旅賣業	料理業、食品賣場、販賣場	一〇、〇〇〇	一〇六
門田船舶部	旅賣業	料理業、食品賣場、販賣場	一〇、〇〇〇	一〇六
合資會社中須賀製材所	製材業	製材業	一〇、〇〇〇	一〇六
合資會社上町製材所	製材業	製材業	一〇、〇〇〇	一〇六
合資會社葛島製材合資會社	製材業	製材業	一〇、〇〇〇	一〇六
合資會社共榮製材所	製材業	製材業	一〇、〇〇〇	一〇六
合資會社大脇農園	農業	農業	一〇、〇〇〇	一〇六
合資會社入交家具店	家具製造業	家具製造業	一〇、〇〇〇	一〇六

合資會社	吉本工業所	內燃機關製造販賣	60,000	1,800
〃	松岡木工所	履物製造及販賣	1,000	99
〃	四國軍需漆器商店	單筒、漆器、家具、雜貨類販賣	6,000	766
〃	櫻木商店	酒及燒酎ノ醸造並販賣、土	10,000	150
〃	中屋商店	地家屋ノ賣買、貸右ニ附帶ス	10,000	150
〃	川田商店	醬油、酢、味噌製造販賣	10,000	150
高知製鉛合資會社	水鉛製造業		10,000	150
合資會社	橋田商店	飲料水製造業	10,000	150
〃	岡林工務店	土木建築請負業	10,000	150
〃	山中鐵工所	內燃機關ノ修繕及製作販賣並	10,000	150
〃	土居商店	ニ附帶スル一切ノ事業	10,000	150
〃	國吉商店	疊製業	10,000	150
高知トヨタ自動車合資會社	自動車及其ノ機械器具販賣業		100,000	1,800
合資會社	ギヤエム商會	自動車並ニ附屬品販賣	100,000	1,800
〃	高知ダットサン商會	自動車並ニ附屬品販賣	100,000	1,800
〃	野口商會	自轉車オートバイ其他附屬品	100,000	1,800
〃	松村電氣商會	電氣機器材料ノ販賣電氣	100,000	1,800
〃	入交電機商會	工器ノ請負並ニニ附帶スル	100,000	1,800
〃	川野商店	陶器ノ販賣	100,000	1,800
〃	吉村施德堂	賣藥請負業	100,000	1,800
〃	アサヒ藥局	藥品製造藥品販賣	100,000	1,800
〃	池知屋商店	化粧品製造販賣	100,000	1,800
〃	丸喜木材店	木材並薪炭販賣	100,000	1,800
〃	山間材木店	木材販賣業	100,000	1,800
〃	山間材木店	雜貨販賣業	100,000	1,800
〃	宮田商店	洋品雜貨販賣業	100,000	1,800
〃	入交商店	洋傘及洋品雜貨	100,000	1,800
〃	山岡商店	紙販賣業	100,000	1,800
〃	日新商店	書籍雜誌及學用品文具測量製圖	100,000	1,800
〃	武內商店	書籍文具紙類賣買委託販賣及	100,000	1,800
〃	朝日運動具店	運動具販賣業	100,000	1,800
日本	諸紙濾過紙類賣買		100,000	1,800

合資會社	竹島商店	穀類販賣業	10,000	700
〃	萬歲商店	米雜穀ノ販賣	10,000	700
〃	刈谷商店	米雜穀類及肥料販賣	10,000	700
竹村合資會社	合資會社	調味料販賣業	10,000	700
高知鹽元賣捌合資會社	合資會社	酒類販賣業	10,000	700
合資會社	魁商店	菓子及食料品販賣	10,000	700
〃	ヤ、セ商店	製紙原料並古金屑物賣買	10,000	700
土佐屑物合資會社	合資會社	製紙原料權買入販賣	10,000	700
合資會社	山本裝飾家具店	室內裝飾用織物敷物及諸材料	10,000	700
川崎商事合資會社	合資會社	洋家具製造販賣	10,000	700
高知金融合資會社	合資會社	不動產ノ賣買	10,000	700
合資會社	丸三商店	金銀貨付	10,000	700
〃	高知葬儀店	自動車貨貸葬具製造	10,000	700
〃	友江館	自動車貨貸並葬具製造業	10,000	700
〃	得月樓	旅館並附帶事業	10,000	700
〃	友の家旅館	旅館並附帶事業	10,000	700
〃	富田屋	料理店之ニ附帶スル事業	10,000	700
〃	旅館旭軒	宿屋	10,000	700
〃	伯耆商店	洋品雜貨ノ卸賣營業	10,000	700
〃	正月商店	醬油販賣海運業並之ニ附帶ス	10,000	700
〃	竹村木材問屋	木材一切ノ業務	10,000	700
〃	鳥崎木材市場	木材ノ委託販賣及之ニ附帶ス	10,000	700
〃	濱田商店	木材問屋業	10,000	700
〃	山源商店	木材及山林ノ賣買	10,000	700
〃	高橋モータース	雜貨	10,000	700
〃	森果實店	自動車自動自轉車販賣修理及	10,000	700
〃	川崎商事合資會社	附帶事業、諸請製造販賣並之	10,000	700
〃	川崎汽船合資會社	ニ附帶スル事業	10,000	700
〃	合資會社	動産不動産ノ賣買	10,000	700
〃	野口船舶部	海運業	10,000	700
〃	丸岡材木店	自動車運送業	10,000	700
〃	丸岡材木店	貨物運送業	10,000	700
〃	丸岡材木店	木材ノ賣買及仲介	10,000	700

名	所在地	番電	名	所在地	番電
東寶映畫劇場	堺町	一、六六	大和館	農人町	一、三三
世界館	京町	一、六六	第一劇場	帶屋町	三、〇七
千歳館	旭町	一、七〇	大勝館	本丁筋五丁目	三、〇〇

●料理店

名	所在地	番電	名	所在地	番電
得月樓	若松町	九、〇六	わげ	八百屋町	一、二〇
富田屋	堺町	七、〇五	中央食堂	新橋	三、〇六
得月樓中店	浦戸町	二、〇六	卯野	西紺屋町	三、〇六
丸新	八百屋町	六、〇〇	春木	帶屋町	二、一〇
つばみ	八屋町	一、三三	かき	堺町	一、八七
得月花壇	内町	八、三〇	佐	町	一、八七

●電車

- 一、播磨屋橋……伊野間 (西行)
本丁筋五丁目、曙町、宇治学校前、伊野、以上四區
- 二、播磨屋橋……後免間 (東行)
葛島、田邊島、長崎、後免、以上四區
- 三、高知釋前……棧橋間
棧橋通二丁目、同五丁目、以上二區
- 四、貨錢
一、普通乗車賃……一區 五錢
一、回数乗車券……二十一回 一圓

●自動車

- 一、高知……山田
- 一、高知……高岡
- 一、高知……安藝……室戸……甲浦
- 一、高知……高岡……須崎……窪川……中村……清水……宿毛片島連絡
- 一、高知……窪川……吉野……宇和島 (別府佐伯方面連絡)
- 一、高知……三和
- 一、高知……宇佐

- 一、高知……川口……地藏寺
- 一、高知……安藝……井ノ口……榑木
- 一、高知……須崎……新田……橋原

●市内乗合自動車

東ハ電車終點後免ヨリ香美郡手結ニ至ル
西ハ電車終點伊野ヨリ高岡郡越知ニ至ル
堺町ヨリ青柳橋、五臺山東孕ヲ經テ種崎千松公園ニ至ル
野村バス……東種崎町ヨリ梅ノ辻棧橋ヲ經テ長濱ニ至ル
東種崎町ヨリ手結、住吉ヲ經テ室戸岬ニ至ル
明石バス……梅ノ辻ヨリ播磨屋町本町、大橋通、寶永橋、大川筋ヲ經テ高等學校前ニ至ル

●名所舊跡

- 一、市内
高知公園 市の中央
- 七 淵 (平家の舊跡) 市の北端
- 圓行寺 (温泉、つつじの名所) 自動車の便あり
- 桂 演 (月の名所) 浦戸 農人町及棧橋より巡航バスの便あり
- 千松公園 (海水浴場) 種崎 農人町及棧橋より巡航バスの便あり
- 五台山公園 五台山 堺町よりバスの便あり
- 吸江 五台山 同

二、市外

紀貫之舊跡 長岡郡國府村 市内本町堀詰より自動車及人力車の便あり
手結 (海水浴場) 香美郡夜須村 市内より電車、汽車の便あり
室戸岬 安藝郡室戸岬町 市内より自動車の便あり
龍河洞 (洞窟) 香美郡佐古村 市内より自動車の便あり

●神社

- 一、市内
國幣中社 土佐神社 一宮
別格官幣社 山内神社 鷹匠町 十一月十日 (大祭日)
官祭 招魂社 五台山大島岬 (殉國の烈士を祭祀す) (堺町よりバスの便あり)
縣社 藤並神社 追手筋 十一月四日 (大祭日)
縣社 土佐國主山内一豐、室若宮氏、土佐守山内忠義 (祭神)

縣社	八幡宮	山田町	十一月二十四日(同)
縣社	(祭神 應神天皇、神功皇后多紀理比賣命、市杵島比賣命)	天神町	十一月十八日(大祭日)
縣社	(祭神 菅原道真公)	五台山公園西端	
縣社	(野中兼山先生を祭祀せり)	幸町	十一月十四日(大祭日)
郷社	(祭神 須佐之助命)	石立町	十一月十四日(同)
郷社	(祭神 應神天皇、神功皇后)	本宮町	十一月九日(同)
郷社	(祭神 連玉男命、事解男命、伊弉册命)	宮前町	十一月十二日(同)
郷社	(祭神 天照皇太神)	丸ノ内	十一月四日(同)
郷社	(祭神 春日神社)	丸ノ内	十一月四日(同)
郷社	(祭神 武甕槌命、齋主命、天兒屋根命、比賣神)	北奈泉寺	十一月十日(大祭日)
郷社	仁井田神社	北奈泉寺	十一月十日(大祭日)
郷社	(祭神 大日本根子彦大瓊命、磯城細姫命、大山祇吉備彦狹島命、伊豫二名洲小千命、伊豫洲天狹真命)		

二、市 附近

縣社	金刀比羅神社	長岡郡稻生村	
縣社	(祭神 大物主大神、崇徳天皇)	(市内農人町より、下田迄巡航船、下田より陸路)	
縣社	杉本神社	吾川郡伊野町	
縣社	(祭神 大國主命にして俗に伊野大黒と稱す)	(電車、汽車、自動車の便あり)	

● 佛 閣

一、市 内

稱名	寺	金子橋	
	(淨土宗西山派)		
	(本尊は阿彌陀佛、淨土宗智恩院末寺、僧準清(享保十一年寂)の開基にして山内家の菩提寺なり)		
高野	寺	中島町	
	(眞言宗高野派)		
	明治十五年高野山上藏院主原信頂大和尚の創建に係る、高野山金剛峰寺直轄の伽藍にして本尊は弘法大師なり、敷地は故板垣退助伯誕生の邸跡なれば境内に板垣會館、伯誕生の碑並に遺愛の老松あり		
眞宗	寺	浦戸町	
	(眞宗本願寺派)		
	泉州堺眞宗寺の末寺山内一豐公入國の際浦戸にありしを現在浦戸町の地に移したるものにして土佐眞宗の中本山なりき、本尊は阿彌陀佛		
	本願寺高知別院	追手筋	
	(眞宗本願寺派)		

通照	寺	浦戸町	
	(眞宗本願寺派)		
	本尊は阿彌陀佛にして明治十三年の建立なり		
要法	寺	筆山町	
	(日蓮宗)		
	本尊は十界曼荼羅日蓮大師にして慶長六年の建立なり		
龍乘	院	比島町	
	(天台宗山門派)		
	天台宗延慶寺末、本尊は元三大師、僧日謙の開基にして慶長六年山内一豐の創建なり		
妙國	寺	羅屋崎町	
	(日蓮宗一致派)		
	本尊は十界の諸尊にして元禄元年の建立なり、寺寶に狩野古法眼元信筆の繪馬あり		
大善	寺	小川町	
	(眞宗本願寺派)		
	本尊は阿彌陀佛にして應永六年僧祐善ノ開基		
永福	寺	井口町	
	(眞宗本願寺派)		
	本尊は阿彌陀佛にして慶長十二年の開基なり		
土佐別院	(眞宗大谷派)	本町	
	往昔長濱に在りしを後江ノ口、大川筋等轉じ大正十三年本町に建立、現稱に改む、本尊は阿彌陀佛		
眞如	寺	潮江天神町	
	(漕洞宗)		
	本尊は觀音菩薩(定朝の作)慶長七年の開基にして山内家の菩提寺なり		
安樂	寺	洞ヶ島町	
	(眞言宗豐山派)		
	本尊は阿彌陀如來木像(國寶)にして延長年中筑紫太宰府の出張准勅願所なり		
千蓮	寺	北奉公人町	
	(眞宗本願寺派)		
	本尊は阿彌陀如來、文祿元年僧勝慶の開基せるものなり		
高法	寺	城山町	
	(眞宗本願寺派)		
	本尊は阿彌陀如來木像、天正二年玉木了順の創建		
願醫	寺	南河ノ瀬町	
	(眞宗本願寺派)		
	文政元年寺尾宗休開基、本尊は阿彌陀佛		
教樂	寺	宮前町	
	(眞宗本願寺派)		
	本尊は阿彌陀佛、由緒不詳		
光德	寺	宮前町	
	(眞宗本願寺派)		
	本尊は阿彌陀佛由緒不詳		
竹林	寺	五台山(新市)	
	(眞言宗智積院派)		
	本尊は文殊菩薩にして聖武天皇の勅により僧行基の建立せる寺なり(堺町、バス自動車の便あり)		
吸江	寺	五台山々麓(新市)	
	(臨濟宗妙心寺派)		
	本尊は如意輪觀世音菩薩にして夢窓國師の開基なり		
雪蹊	寺	長濱(新市)	
	(臨濟宗)		
	本尊は藥師如來にして四國靈場第三十三番の札所なり(農人町棧橋より巡航船、市内より自動車バスの便あり)		

14.4
1029

高知市役所 昭和十七年十二月三十一日發行

昭和十七年十二月二十五日印刷
昭和十七年十二月三十一日發行

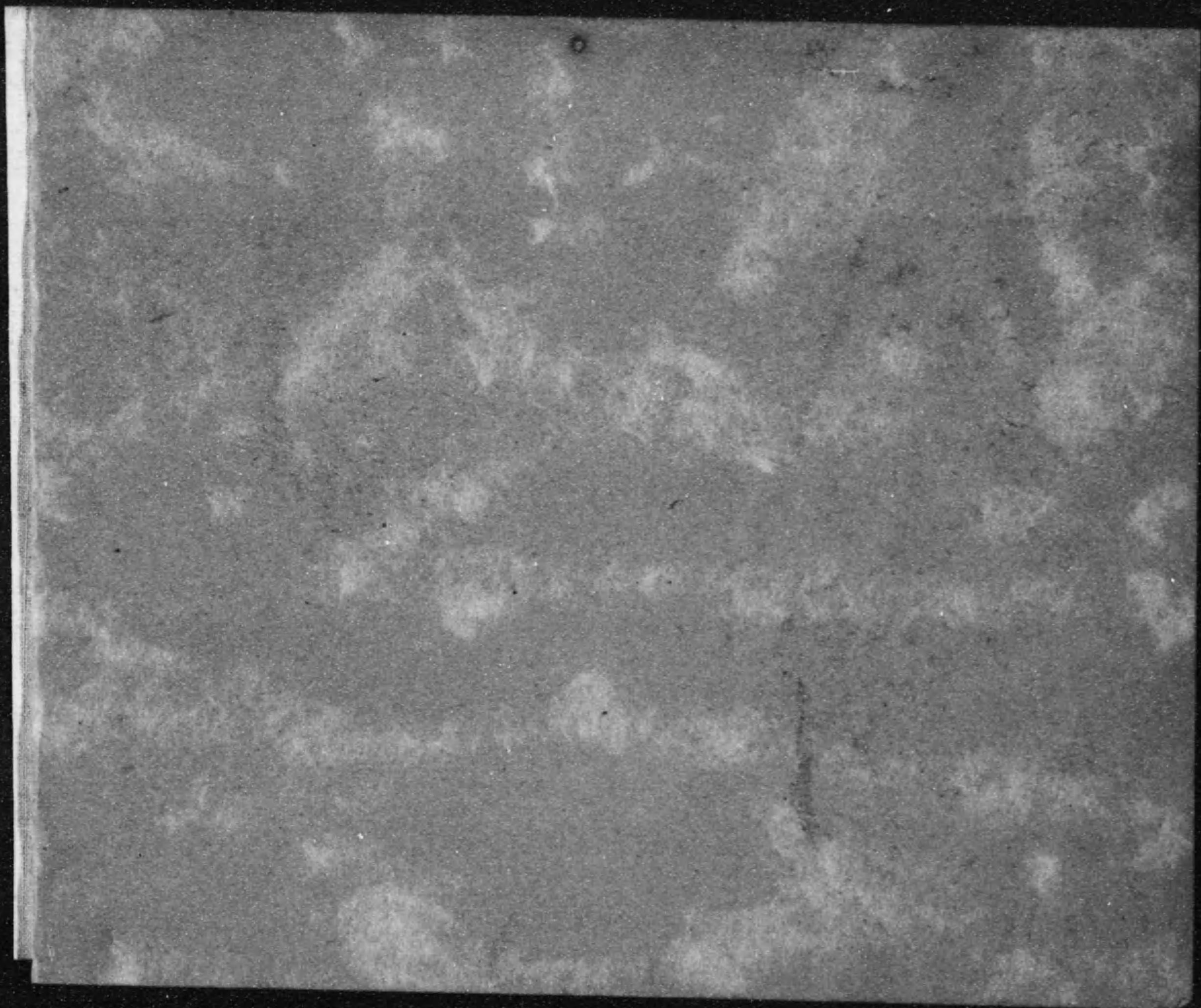
(非賣品)

發行所 高知市役所
高知市帶屋町一〇〇番地

印刷人 岡本專吉
高知市升形一二

印刷所 仁尾印刷所
高知市升形一二

14.4
1029



11

11

