

292

108

新居濱高等工業學校一覽

昭和十五年  
同校編



\*0052182001\*

0052182-001

292-108

新居浜高等工業學校一覽

新居浜高等工業學校・編

新居浜高等工業學校

昭和15-17年度

昭和15-17

AHN

2  
1

新居濱高等工業學校一覽

昭和十五年度



新居濱高等工業學校一覽

昭和十五年度



發行所寄贈本

目次

沿革略	.....	一
新居濱高等工業學校規則	.....	二
第一章 總則	.....	四
第二章 學科課程	.....	五
第三章 學年學期及休業日	.....	三
第四章 入學、在學及退學	.....	三
第五章 賞罰	.....	五
第六章 修業及卒業	.....	六
第七章 入學檢定料、授業料、實驗及實習費	.....	六
第八章 研究	.....	七
第九章 選科	.....	八
第十章 委託	.....	九
第十一章 聽講	.....	〇
第十二章 別科	.....	〇



第十三章 寄 宿 舍	二〇
生 徒 心 得	二
服 制	三
學 級 總 代 規 程	二五
新 居 濱 高 等 工 業 學 校 精 動 報 國 會	二六
新 居 濱 高 等 工 業 學 校 友 會 々 則	二七
職 員	三
生 徒 氏 名	三
入 學 志 願 者 及 入 學 者 出 身 學 校 別	四
生 徒 學 年 別	四
入 學 志 願 者 及 入 學 者 累 年 表	四
生 徒 出 身 本 籍 別	四
關 係 法 令	四
文 部 省 直 轄 諸 學 校 官 制 (抄)	四
文 部 省 直 轄 諸 學 校 職 員 定 員 令 (抄)	五
實 業 學 校 令 (抄)	五
專 門 學 校 令 (抄)	五
公 立、私 立 專 門 學 校 規 程 (抄)	五

專 門 學 校 入 學 者 檢 定 規 程 (抄)	五
實 業 學 校 教 員 養 成 規 程	五
高 等 師 範 學 校 及 文 部 省 直 轄 諸 學 校 生 徒 ノ 學 校 長 ノ 許 可 ナ ク シ テ 受 ケ タ ル 他 ノ 直 轄 諸 學 校 入 學 試 驗 無 効ニ 關 ス ル 件	五
文 部 省 直 轄 學 校 外 國 人 別 入 學 規 程	五
臺 灣、朝 鮮 人ニ 外 國 人 特 別 入 學 規 程 準 用 ノ 件	五

## ○沿革略

### 昭和十四年

五月二十二日 勅令第三三六號ヲ以テ文部省直轄諸學校官制中改正本校ヲ設置セラル

勅令第三三七號ヲ以テ文部省直轄諸學校職員定員令中改正本校職員定員ヲ校長一人  
教授十人、生徒主事一人、助教授六人、助手一人、書記三人、生徒主事補一人ト定  
メラル

五月二十三日 秋田鑛山専門學校教授浦川敏介學校長ニ任セラル

文部省令第三三三號ヲ以テ本校規程公布セラル

本校規則制定ノ件許可セラル

五月二十四日 文部省告示第三三三號ヲ以テ本校事務所ヲ當分ノ内文部省内ニ置ク旨告示セラル

六月十七日 本日ヨリ三日間新居濱及東京ニ於テ第一回入學試驗施行

六月三十日 文部省告示第三六七號ヲ以テ文部省内ニ於テ取扱ヒ來リシ本校ノ事務ハ七月一日ヨ  
リ愛媛縣新居濱市新居濱第二尋常小學校内ニ於テ取扱フ旨告示セラル

七月十一日 第一回入學式舉行

八月十六日 青少年學徒ニ賜ハリタル 勅語謄本下賜セラル

十月十八日 教育ニ關スル 勅語謄本竝教育ノ任ニ在ル者ニ對シ下シ給ヘル 勅語謄本下賜セラ

十一月九日 戊申詔書下賜セラル

昭和十五年

三月十七日 本日ヨリ三日間新居濱、東京、大阪及松山ニ於テ第二回入學試驗施行

四月十六日 第二回入學式舉行

五月三十日 勅令第三五九號ヲ以テ文部省直轄諸學校職員定員令中改正本校ノ項教授十九人、助教授十人、助手二人、書記五人ト改メラル

○學年曆

昭和十五年

四月一日	第一學期始、春季休業始
四月三日	神武天皇祭
四月七日	春季休業終
四月八日	授業開始
四月二十九日	天長節

七月十一日	夏季休業始
八月三十一日	第一學期終
九月一日	第二學期始
九月十日	夏季休業終
九月二十三日	秋季皇靈祭
十月十七日	神嘗祭
十一月三日	明治節
十一月二十三日	新嘗祭
十二月二十五日	大正天皇祭、冬期休業始
十二月三十一日	第二學期終

昭和十六年

一月一日	四方拜、第三學期始
一月三日	元始祭
一月五日	新年宴會
一月七日	冬期休業終
一月八日	授業開始
二月十一日	紀元節

春分日 春季皇靈祭  
三月三十一日 第三學期終

### ○新居濱高等工業學校規則

#### 第一章 總則

第一條 本校ハ實業學校令及專門學校令ニ據リ工業ニ從事スベキ者ニ必要ナル高等ノ學術技藝ヲ授クルト共ニ兼テ心身ノ鍛練及國體觀念ノ養成ヲナスヲ以テ目的トス

第二條 本校ニ左ノ學科ヲ置ク

- 機械科
- 工作機械科
- 電氣科
- 探金科
- 冶煉科

第三條 本校各學科ノ修業年限ハ三年トス

第四條 本校ニ本科生ノ外研究生、選科生、聽講生及別科生ヲ置クコトアルベシ  
研究生、選科生及聽講生ニ關シテハ別ニ規程アル場合ヲ除クノ外本科生ニ關スル規程ヲ準用ス

#### 第二章 學科課程

第五條 各學年ノ學科目及每週授業時數左ノ如シ  
但必要ノ場合ニ於テハ各學科目ノ每週授業時數ハ其學科目ノ總授業時數ヲ短縮セザル範圍ニ於テ臨時之ヲ變更シ又ハ授業定時間外及休業期間ニ於テ實驗、實習、教練ヲ課シ若クハ臨時講義ヲ行フ事アルベシ

#### 機械科

學科目	第一學年			第二學年			第三學年		
	第一學期	第二學期	第三學期	第一學期	第二學期	第三學期	第一學期	第二學期	第三學期
修身	二	二	二	二	二	二	二	二	二
國語	二	二	二	二	二	二	二	二	二
英語	二	二	二	二	二	二	二	二	二
算術	二	二	二	二	二	二	二	二	二
物理學及實驗	二	二	二	二	二	二	二	二	二
化學及實驗	二	二	二	二	二	二	二	二	二
力學	二	二	二	二	二	二	二	二	二
機械力學及機構學	二	二	二	二	二	二	二	二	二
材料強弱學	二	二	二	二	二	二	二	二	二
機械設計學	二	二	二	二	二	二	二	二	二
工作法及工作機械	二	二	二	二	二	二	二	二	二
水力學及水力機	二	二	二	二	二	二	二	二	二
熱力學及熱機關	二	二	二	二	二	二	二	二	二



新居濱高等工業學校規則

學科目	第一學年每週教授時數			第二學年每週教授時數			第三學年每週教授時數		
	第一學期	第二學期	第三學期	第一學期	第二學期	第三學期	第一學期	第二學期	第三學期
空氣壓縮機及冷凍機									
※機關車、自動車及航空機									
※化學機械及製造機械									
※運輸機械									
金屬材料學									
電氣工學及實驗									
工場建築									
工業概論及工業經濟學									
工場法									
一般學科演習	不定時	不定時	不定時	不定時	不定時	不定時	不定時	不定時	不定時
特別講義	不定時	不定時	不定時	不定時	不定時	不定時	不定時	不定時	不定時
設計及製圖	三六	三六	三六	三九	三九	三九	三九	三九	三九
實驗及實習	三三	三三	三三	三三	三三	三三	三三	三三	三三
計	三九	三九	三九	三九	三九	三九	三九	三九	三九

備考 前記學科目ノ外適宜校外實習ヲ課スルモノトス  
本表中※印ハ選擇科目トシ其ノ一ヲ履修スルモノトス

工作機械科

學科目	第一學年每週教授時數			第二學年每週教授時數			第三學年每週教授時數		
	第一學期	第二學期	第三學期	第一學期	第二學期	第三學期	第一學期	第二學期	第三學期
數學	五	五	五	四	四	四	二	二	二
外國語	四	四	四	三	三	三	二	二	二
國民科	二	二	二	二	二	二	一	一	一
修身	一	一	一	一	一	一	一	一	一
體育	一	一	一	一	一	一	一	一	一
物理學及實驗									
化學及實驗									
機械力學及機構學									
材料強弱學									
機械工作法									
工作機械									
測定機器									
精密工作法及檢査法									
金屬材料學及金屬加工學									
工業材料學									
工業機械學									
電氣工學及實驗									
工場建築									
工業概論及工業經濟學									
工場法									
一般學科演習	不定時	不定時	不定時	不定時	不定時	不定時	不定時	不定時	不定時
特別講義	不定時	不定時	不定時	不定時	不定時	不定時	不定時	不定時	不定時
設計及製圖	三六	三六	三六	三九	三九	三九	三九	三九	三九
實驗及實習	三三	三三	三三	三三	三三	三三	三三	三三	三三
計	三九	三九	三九	三九	三九	三九	三九	三九	三九

電氣科

學科目	第一學年每週教授時數			第二學年每週教授時數			第三學年每週教授時數		
	第一學期	第二學期	第三學期	第一學期	第二學期	第三學期	第一學期	第二學期	第三學期
物理學及實驗									
化學及實驗									
機械力學及機構學									
材料強弱學									
機械工作法									
工作機械									
測定機器									
精密工作法及檢査法									
金屬材料學及金屬加工學									
工業材料學									
工業機械學									
電氣工學及實驗									
工場建築									
工業概論及工業經濟學									
工場法									
一般學科演習	不定時	不定時	不定時	不定時	不定時	不定時	不定時	不定時	不定時
特別講義	不定時	不定時	不定時	不定時	不定時	不定時	不定時	不定時	不定時
設計及製圖	三六	三六	三六	三九	三九	三九	三九	三九	三九
實驗及實習	三三	三三	三三	三三	三三	三三	三三	三三	三三
計	三九	三九	三九	三九	三九	三九	三九	三九	三九

備考 前記學科目ノ外適宜校外實習ヲ課スルモノトス

新居濱高等工業學校規則

學科目	第一學年每週教授時數			第二學年每週教授時數			第三學年每週教授時數		
	第一學期	第二學期	第三學期	第一學期	第二學期	第三學期	第一學期	第二學期	第三學期
修身科	1	1	1	1	1	1	1	1	1
國民科	1	1	1	1	1	1	1	1	1
外國語	2	2	2	2	2	2	2	2	2
數學	4	4	4	3	3	3	3	3	3
物理學及實驗	5	5	5	4	4	4	4	4	4
化學及實驗	5	5	5	3	3	3	3	3	3
機械力學及機械學	2	2	2	2	2	2	2	2	2
材料強弱學	2	2	2	2	2	2	2	2	2
工作法及工作機械	2	2	2	2	2	2	2	2	2
熱力學及熱機關	2	2	2	2	2	2	2	2	2
水力學及水力機	2	2	2	2	2	2	2	2	2
電氣磁氣學及交流理論	3	3	3	2	2	2	2	2	2
電氣磁氣測定法	2	2	2	2	2	2	2	2	2
電氣機械器具	1	1	1	2	2	2	2	2	2
發電送電及配電	2	2	2	2	2	2	2	2	2
電氣鐵道	2	2	2	2	2	2	2	2	2
高電壓工學及電子工學	2	2	2	2	2	2	2	2	2
電燈及照明	2	2	2	2	2	2	2	2	2
電氣通信工學	2	2	2	2	2	2	2	2	2
※應用電氣化學	2	2	2	2	2	2	2	2	2
※電力應用	2	2	2	2	2	2	2	2	2
電氣機器製作法	2	2	2	2	2	2	2	2	2
工場建築	2	2	2	2	2	2	2	2	2
工業概論及工業經濟學	2	2	2	2	2	2	2	2	2

電氣法規	第一學年每週教授時數			第二學年每週教授時數			第三學年每週教授時數		
	第一學期	第二學期	第三學期	第一學期	第二學期	第三學期	第一學期	第二學期	第三學期
一般學科演習	不定時	不定時	不定時	不定時	不定時	不定時	不定時	不定時	不定時
特別講義	不定時	不定時	不定時	不定時	不定時	不定時	不定時	不定時	不定時
設計及製圖	6	6	6	3	3	3	3	3	3
實驗及實習	3	3	3	6	6	6	2	2	2
計	39	39	39	39	39	39	39	39	39

備考 前記學科目ノ外適宜校外實習ヲ課スルモノトス  
本表中※印ハ選擇科目トシ其ノ一ヲ履修スルモノトス

採 礦 科

學科目	第一學年每週教授時數			第二學年每週教授時數			第三學年每週教授時數		
	第一學期	第二學期	第三學期	第一學期	第二學期	第三學期	第一學期	第二學期	第三學期
修身科	1	1	1	1	1	1	1	1	1
國民科	1	1	1	1	1	1	1	1	1
外國語	2	2	2	2	2	2	2	2	2
數學	4	4	4	3	3	3	3	3	3
物理學及實驗	5	5	5	2	2	2	2	2	2
化學及實驗	5	5	5	2	2	2	2	2	2
應用力學	2	2	2	2	2	2	2	2	2
礦物學	2	2	2	2	2	2	2	2	2
岩石學及地質學	2	2	2	2	2	2	2	2	2
鑛床學	2	2	2	2	2	2	2	2	2
測量學及鑛山測量學	3	3	3	2	2	2	2	2	2
探鑛學	3	3	3	2	2	2	2	2	2

科目	第一學年每週教授時數			第二學年每週教授時數			第三學年每週教授時數		
	第一學期	第二學期	第三學期	第一學期	第二學期	第三學期	第一學期	第二學期	第三學期
火藥學									
鑛山機械學									
鑛山學									
冶金學									
鑛務學									
機械學									
電氣學及實驗									
土木學									
建築學									
工業概論及工業經濟學									
工業法									
一般學科演習	不定時	不定時	不定時	不定時	不定時	不定時	不定時	不定時	不定時
特別講義	不定時	不定時	不定時	不定時	不定時	不定時	不定時	不定時	不定時
設計及實習	三	三	三	二	二	二	三	二	二
實驗及實習	三	三	三	二	二	二	三	二	二
計	三九	三九	三九	三九	三九	三九	三九	三九	三九

備考 前記學科目ノ外適宜校外實習ヲ課スルモノトス

冶金科

科目	第一學年每週教授時數			第二學年每週教授時數			第三學年每週教授時數		
	第一學期	第二學期	第三學期	第一學期	第二學期	第三學期	第一學期	第二學期	第三學期
國民科	一	一	一	一	一	一	一	一	一
修身	一	一	一	一	一	一	一	一	一
學科	一	一	一	一	一	一	一	一	一
年	一	一	一	一	一	一	一	一	一

科目	第一學年每週教授時數			第二學年每週教授時數			第三學年每週教授時數		
	第一學期	第二學期	第三學期	第一學期	第二學期	第三學期	第一學期	第二學期	第三學期
體操及教練	二	二	二	二	二	二	二	二	二
外國語	四	四	四	三	三	三	二	二	二
數學	五	五	五	二	二	二	三	三	三
物理學及實驗	三	三	三	二	二	二	三	三	三
化學及實驗	三	三	三	二	二	二	三	三	三
鑛物學及岩石學	二	二	二	二	二	二	三	三	三
金屬材料學				二	二	二	三	三	三
金屬組織學				二	二	二	三	三	三
冶金學				二	二	二	三	三	三
電氣冶金學				二	二	二	三	三	三
鐵鑄學				二	二	二	三	三	三
金屬加工學				二	二	二	三	三	三
鑛鑄學				二	二	二	三	三	三
探鑛學				二	二	二	三	三	三
選鑛學				二	二	二	三	三	三
機械學				二	二	二	三	三	三
電氣學及實驗				二	二	二	三	三	三
熱機學及發電機學				二	二	二	三	三	三
工場建築學				二	二	二	三	三	三
工業概論及工業經濟學				二	二	二	三	三	三
工業法				二	二	二	三	三	三
一般學科演習	不定時	不定時	不定時	不定時	不定時	不定時	不定時	不定時	不定時
特別講義	不定時	不定時	不定時	不定時	不定時	不定時	不定時	不定時	不定時
設計及實習	三	三	三	二	二	二	三	二	二
實驗及實習	三	三	三	二	二	二	三	二	二
計	三九	三九	三九	三九	三九	三九	三九	三九	三九

備考 前記學科目ノ外適宜校外實習ヲ課スルモノトス

第三章 學年、學期及休業日

第六條 學年ハ四月一日ニ始マリ翌年三月三十一日ニ終ル  
第七條 學年ヲ分テ三學期トス。

第一學期 四月一日ヨリ八月三十一日ニ至ル

第二學期 九月一日ヨリ十二月三十一日ニ至ル

第三學期 翌年一月一日ヨリ三月三十一日ニ至ル

休業日ハ左ノ如シ

一、祝日及大祭日

一、日 曜日

一、本校記念日

一、春季休業日 四月一日ヨリ四月七日ニ至ル

一、夏季休業日 七月十一日ヨリ九月十日ニ至ル

一、冬季休業日 十二月二十五日ヨリ翌年一月七日ニ至ル

第四章 入學、在學及退學

第九條 入學ノ時期ハ學年ノ始トス

第十條 入學ヲ許ス可キ者ハ品行方正、志望鞏固タル男子ニシテ左ノ各號ノ一ニ該當シ入學檢定ニ

合格シタル者タルベシ

一、中學校ヲ卒業シタル者

二、專門學校入學者檢定規程第十一條ニ依リ一般專門學校ノ入學ニ關シ無試験檢定ノ指定ヲ受ケタル者

三、專門學校入學者檢定規程ニ依ル試験檢定ニ合格シタル者

第十一條 前條第一號乃至第二號ニ該當スル學校ニ在學スル者ニシテ其ノ年三月末日迄ニ卒業ス可キ

見込ノ者ハ當該學校長ノ證明書ヲ添ヘ入學ヲ出願スルコトヲ得

前項ノ入學志願者其學校ヲ卒業シタル時ハ直チニ卒業證明書ヲ提出スベシ

第十二條 入學檢定ハ志願者ノ學力、性及身體ニツキ之ヲ行フ學力檢定ハ試験檢定トス

第十三條 試験檢定ハ左記學科目中四學科目以內ニ就キ中學校卒業程度ニ依リ之ヲ行フ

一、國史又ハ公民科

一、英 語

一、數 學

一、物 理

一、化 學

第十四條 入學志願者ハ左記ノ書類ニ入學檢定料並ニ寫眞ヲ添ヘ指定ノ期間內ニ提出スベシ

一、入學願書

二、資格證明書

但シ第十一條ニ依ル者ハ當該學校長ノ卒業見込認定證明書

三、學業證明書

第十五條 入學ノ許可ヲ得タル者ハ保證人連署ノ誓書及戶籍謄本ヲ提出スベシ

第十六條 保證人ハ父兄又ハ後見人等ニシテ生徒ニ係ル一切ノ事項ニ付其ノ責ニ任ズベキ者タルベシ

第十七條 保證人死亡シタル時若クハ本校ニ於テ不適當ナリト認メタル時ハ更ニ保證人ヲ定メ誓書ヲ

提出スベシ

第十八條 生徒又ハ保證人轉籍、轉居、改姓、改名、改印シタル時ハ直チニ其ノ旨ヲ届出ヅベシ

第十九條 生徒ハ本校所定ノ制服、制帽ヲ着用スベシ

第二十條 疾病其他已ムヲ得ザル事由ニ依リ三ヶ月以上修學シ能ハズト思料スル時ハ保證人連署ヲ以

テ願出許可ヲ得テ一年以内休學スルコトヲ得

第二十一條 生徒兵役ニ服スル場合ニハ學校長ノ許可ヲ得テ其期間中休學スルコトヲ得

第二十二條 休學者ニシテ休學期間ヲ經過シタル時ハ原級ニ復歸スルモノトス休學期間中其ノ事由止

ミタル時ハ願出テ登校スルコトヲ得

第二十三條 生徒已ムヲ得ザル事由ニ依リ退學セントスル時ハ其事由ヲ具シ保證人連署ノ上願出テ許

可ヲ受クベシ

疾病ニヨル場合ニハ醫師ノ診斷書ヲ添付スベシ

第二十四條 前條ニ依ル退學者ニシテ再入學ヲ願出ヅルトキハ學力檢定ヲ行ヒ詮議ノ上原級以下ニ入

學ヲ許可スルコトアルベシ

前項ノ場合ニ於テハ入學檢定料ヲ徴收セズ學力檢定ハ省略スルコトアルベシ

第二十五條 生徒ハ許可ヲ受クルニ非ザレバ他ノ學校ニ入學シ又ハ各種ノ試験ニ應ズルヲ得ズ

前項ノ許可ヲ受ケントスル時ハ其事由ヲ具シ保證人連署ノ上願出ヅベシ

第二十六條 左記各號ノ一ニ該當スル者ハ退學ヲ命ズ

一、性行不良ニシテ改善ノ見込ナシト認メタルモノ

二、學力劣等ニシテ成業ノ見込ナシト認メタルモノ

三、引續一年以上缺席シタルモノ

四、正當ノ事由ナクシテ引續一月以上缺席シタルモノ

五、出席常ナラザルモノ

第二十七條 左記各號ノ一ニ該當スル者ハ其學籍ヲ除ク

但第二號ハ休學者ニ適用セズ

一、授業料及其他ノ納付金ヲ怠リ督促ヲ受クルモ尙之ヲ納付セザル者

二、引續二回原級ニ留マル者

第五章 賞 罰

第二十八條 他ノ模範トナルベキ行爲又ハ業績アリタルトキハ之ヲ表彰スルコトアルベシ

第二十九條 本校ノ規則命令又ハ訓育ノ趣旨ニ違背シ生徒タルノ本分ニ悖ル行爲アリタルモノハ其ノ

情狀ニヨリ譴責、謹慎、停學又ハ放校ニ處ス

第六章 修業及卒業

第三十條 各學年ノ課程修了ハ當該學年ニ於ケル勤惰及學業成績ヲ考查シテ之ヲ定ム

各學科目ノ學業成績ハ試験又ハ平素ノ成績ニ就キ每學期末之ヲ考查ス

第三十一條 前條ノ考查ニ合格セル者ハ之ヲ進級セシメ不合格ノモノハ次學年ノ始ヨリ原級ノ課程ヲ再修セシム

第三十二條 正當ノ事由ニ依リ試験ニ缺席シタル者追試験ヲ受ケンコトヲ願出ズルトキハ詮議ノ上許可スルコトアルベシ

第三十三條 所定ノ課程ヲ修了シ且ツ卒業考查ニ合格シタル者ハ卒業證書ヲ授與ス

第三十四條 卒業考查ニ合格セザルモノハ詮議ノ上修業證書ヲ授與スルコトアル可シ

第七章 入學檢定料、授業料、實驗及實習費

第三十五條 入學檢定料ハ金五圓トス

第三十六條 授業料ハ本科生、研究生及選科生各年額金八拾圓トシ聽講生ハ別ニ之ヲ定ム

但本科生、研究生、選科生ニシテ入學後學資困難トナリタル者ニ對シテハ學校長ノ見込ニ依リ其ノ一部若ハ全部ヲ免除スルコトアルベシ

第三十七條 授業料ハ左ノ三期ニ分テ每學期ノ始ニ指定ノ期間内ニ之ヲ納付スベシ

第一學期 本科生 研究生 選科生 金三十圓

第二學期 同 同 金三十圓

第三學期 同 同 金二十圓

第三十八條 左ノ各號ニ該當スル者ノ授業料ハ八月分ヲ除キ月割ヲ以テ該學期間納付スベキ分ヲ指定期間ニ一時ニ徵收ス但シ月割額ハ金八圓トス

一、學期中途ニ於テ入學ヲ許可セラレタル者

二、休學ノ事由止ミテ課業ニ就キタル者

三、第三十六條ノ但書ニ依ル授業料ノ免除ヲ止メラレタル者

第三十九條 左ノ各號ノ一ニ該當スル者ノ授業料ハ之ヲ徵收セズ

一、休學中ノ者

二、實業學校教員養成規程ニ依リ卒業後實業學校ノ教職ニ從事セントスル者但シ本號ノ

出願者ニ對シテハ其ノ決定ニ至ル迄其ノ期ノ授業料ノ徵收ヲ猶豫ス

三、各學期ノ始業後授業料納付期間經過前ニ退學又ハ休學ヲ願出デ許可ヲ得タル者

第四十條 實驗實習ニ要スル材料費等ハ其ノ全部若ハ其ノ一部ヲ負擔セシムルコトアル可シ

第四十一條 前條ニ依ル納付金ハ授業料ト同時ニ納入セシム

第四十二條 既納ノ入學檢定料、授業料及實驗實習費ハ何等ノ事由アルモ之ヲ返付セズ

第八章 研究生

第四十三條 本校並ニ他ノ實業專門學校卒業者又ハ之ト同等以上ノ學力ヲ有スル者ニシテ既修ノ學科

若クハ之ニ關聯セル學科目ニ付更ニ研究セントスル者アルトキハ詮議ノ上研究生トシテ二年以内  
在學ヲ許可スルコトアルベシ

第四十四條 研究生タラントスル者ハ其ノ研究事項及在學期間ヲ具シタル願書ニ履歷書ヲ添へ學校長  
ニ提出スベシ

研究生ハ學年ノ中途ニ於テモ入學ヲ許可スルコトアルベシ

第四十五條 研究生ハ本校内ニ於テ研究ニ從事スルモノトス但シ必要ノ場合ニ於テハ或期間ヲ限り學  
校外ニ於テ研究セシムルコトアルベシ

第四十六條 研究生其研究事項ノ結了シタル時ハ研究報告書ヲ提出スベシ

第四十七條 前條ノ報告書ヲ考查シ其ノ成績佳良ナリト認メタル時ハ證明書ヲ授與ス

第四十八條 研究生ハ制服、制帽ヲ着用セザルコトヲ得

### 第九章 選 科 生

第四十九條 本校所定ノ一學科目若ハ數學科目ヲ選擇履修セントスル者ハ選科生トシテ三年以内在學  
ヲ許可スルコトアルベシ

第五十條 選科生トシテ入學ヲ許可スベキ者ハ品行方正、志望鞏固、年齢十七年以上ノ男子ニシテ  
左ノ各號ノ一ニ該當シ且ツ入學檢定ニ合格セル者タルベシ

- 一、三年以上引續キ志望學科ニ關スル工業ニ從事シ相當ノ學力ヲ有スル者
- 二、中學校、實業學校又ハ之ト同等以上ノ學校卒業者

第五十一條 入學志願者ハ左記書類ニ入學檢定料金五圓ヲ添へ學校長ニ提出スベシ

- 一、入學願書
- 二、履歷書
- 三、入學資格證明書（前條第一項第二號該當者ハ之ヲ要セズ）
- 四、成績證明書（前條第一項第一號該當者ハ之ヲ要セズ）
- 五、身體檢査書

第五十二條 選科生ノ入學時期ハ學年ノ始トス

但シ特別ノ場合ニハ學年ノ中途ニ於テ入學ヲ許可スルコトアルベシ

第五十三條 入學志願者ニ對シテハ志願學科目ヲ選修スルニ必要ナル學科目ニ付試驗檢定ヲ行フコト  
アルベシ

第五十四條 選科生ニシテ成績考査ニ合格シタル者ニハ志願學科目ノ修了證明書ヲ授與ス

第五十五條 選科生ハ制服、制帽ヲ着用セザルコトヲ得

### 第十章 委 託 生

第五十六條 本校ハ官廳ノ依頼アル場合ニハ設備ノ許ス限リ委託生ヲ置クコトアルベシ

第五十七條 委託生ハ本科生若クハ選科生トシテ入學セシム

第五十八條 委託生ニ關シテハ特別ノ規定アル場合ノ外本校規則ヲ適用ス

第十一章 聽講生

第五十九條 各學科目中ノ一學科目若クハ數學科目ニ付講義ノミ聽講セントスル者ニハ之ヲ聽講セシムルコトアルベシ

第十二章 別科

第六十條 別科ニ關スル規程ハ別ニ之ヲ定ム

第十三章 寄宿舍

第六十一條 本校教育ノ趣旨ニ據リ健全ナル協同生活ヲ試練スル爲寄宿舍ヲ設ケ全生徒ヲ收容ス但シ止ムヲ得ザル場合ハ自宅又ハ適當ト認ムル宿所ヨリ通學セシムルコトアルベシ

第六十二條 寄宿生ハ在舍日數ノ多少ニ拘ラズ舍費トシテ一月金貳圓ヲ指定ノ期間内ニ本校會計課ニ納付スベシ

但シ八月寄宿舍ヲ閉鎖スル場合ハ之ヲ徵收セズ

第六十三條 舍費ハ一旦納付ノ後ハ何等ノ事由アルモ之ヲ返付セズ

附則

第六十四條 本則施行ニ要スル細則ハ學校長之ヲ定ム

第六十五條 第十三章寄宿舍ニ關シテハ當分ノ間適用セズ

第六十六條 本則ハ昭和十四年五月二十三日ヨリ之ヲ施行ス

○生徒心得

第一條 本校生徒ハ校規命令及訓育ノ趣旨ヲ遵守シ専ラ心身ノ修練ニ努メ學業ヲ勉勵スベシ

第二條 登校ノ際ハ制服制帽ヲ着用スベシ已ムヲ得ザル事由ニ依リ制服ヲ着用シ得ザルトキハ口頭ヲ以テ當日第一時限ノ教官ノ許可ヲ受クベシ

第三條 外出ノ際和服ヲ着用スルトキハ制帽及袴ヲ着用スベシ

第四條 缺席缺課セントスルトキハ其事由ヲ具シ豫メ届出ヅベシ若シ豫メ届出難キ事情アルトキハ缺席缺課ノ翌日届出ヅベシ

病氣缺席六日以上ニ亘ルトキハ醫師ノ診斷書ヲ添付スベシ

第五條 一旦揭示シタル事項ハ生徒之ヲ了知セルモノト認ム生徒ハ常ニ揭示ニ注意スベシ

第六條 生徒校ノ内外ヲ問ハズ揭示ヲ爲サントスルトキハ生徒主事ノ檢印ヲ受クベシ

第七條 生徒會合ヲ催シ若クハ外部ノ會合ニ出席セントスルトキハ左記事項ヲ具シ豫メ許可ヲ受クベシ

一、會合ノ名稱

一、目的及行事ノ内容

一、會合ノ場所及日時

一、會費

一、會合者ノ種類及人數

生徒心得



第八條 生徒團體ヲ組織シ若クハ外部團體ニ加入セントスルトキハ左記事項ヲ具シ豫メ許可ヲ受クベシ

團體ヲ解散シ若クハ外部ノ團體ヨリ脱退シタルトキハ遲滞ナク届出ヅベシ

- 一、團體ノ名稱
- 一、本部ノ所在地
- 一、目的及事業ノ内容
- 一、會費
- 一、會員數
- 一、會則

第九條 生徒校ノ内外ヲ問ハズ印刷物等ヲ作製配付セントスルトキハ豫メ原稿ヲ提出許可ヲ受クベシ

印刷物等出來タルトキハ遲滞ナク一部提出スベシ

第十條 生徒校ノ内外ヲ問ハズ金錢物品ヲ募集セントスルトキハ豫メ許可ヲ受クベシ

第十一條 生徒ハ每學期授業開始後五日以内ニ宿所ヲ届出ヅベシ

學期ノ中途ニ於テ宿所ヲ變更シタルトキハ遲滞ナク其ノ旨届出ヅベシ

第十二條 願届ハ總テ學校長宛トスベシ

第十三條 願届ノ書類ハ總テ生徒課ヲ經由スベシ

但シ緊急若ハ簡易ナル事項ニ關シテハ直接口頭ヲ以テ生徒主事若ハ關係教官ニ行フコトヲ得

### ○服制

服制ヲ定ムルコト左ノ如シ

#### 一、帽章



#### 二、制帽

黑色丸帽ニ帽章及黑綾帶布ヲ付ス

#### 三、畧帽

一文字型麥稈帽ニ帽章ヲ付スリボンハ黑色トス

#### 四、制服

- 1 地質 黑色サーヂ(混紡)
- 2 型 上衣ハ立襟型、袴ハ長袴
- 3 襟章 機械科ハM 工作機械科ハW 電氣科ハE 採礦科ハB

冶金科ハHノゴチツク文字ヲ左襟ニ付ス

4 ボタン 胸ボタン五箇 袖ボタン二箇宛

胸釦直徑二・一センチ袖釦直徑一・六センチ



五、教練服兼實習服

1 地質 鶯茶オール・スフ地

2 型 上衣ハダブル襟型バンド無シ 袴ハ長袴

六、靴

黒革製編上靴 若ハ同短靴トス

補則

一、制帽及制服ハ當分ノ間地質黒又ハ紺ニシテ其ノ他ノ點制式ト大差ナキ限り成ルベク持合セノモノヲ着用スベシ

已ムヲ得ズ制服ヲ新調セントスル場合ハ生徒主事ノ承認ヲ受クベシ

二、暑帽ハ六月一日ヨリ九月三十日ニ至ル迄ノ期間用フルコトヲ得但シ教練ノ際ハ制帽ヲ用フベシ

三、教練服兼實習服ハ當分ノ間制式ニ拘ラズ成ルベク持合セノモノヲ着用スベシ

四、所定ノ靴ハ當分ノ間之ヲ用ヒザルコトヲ得

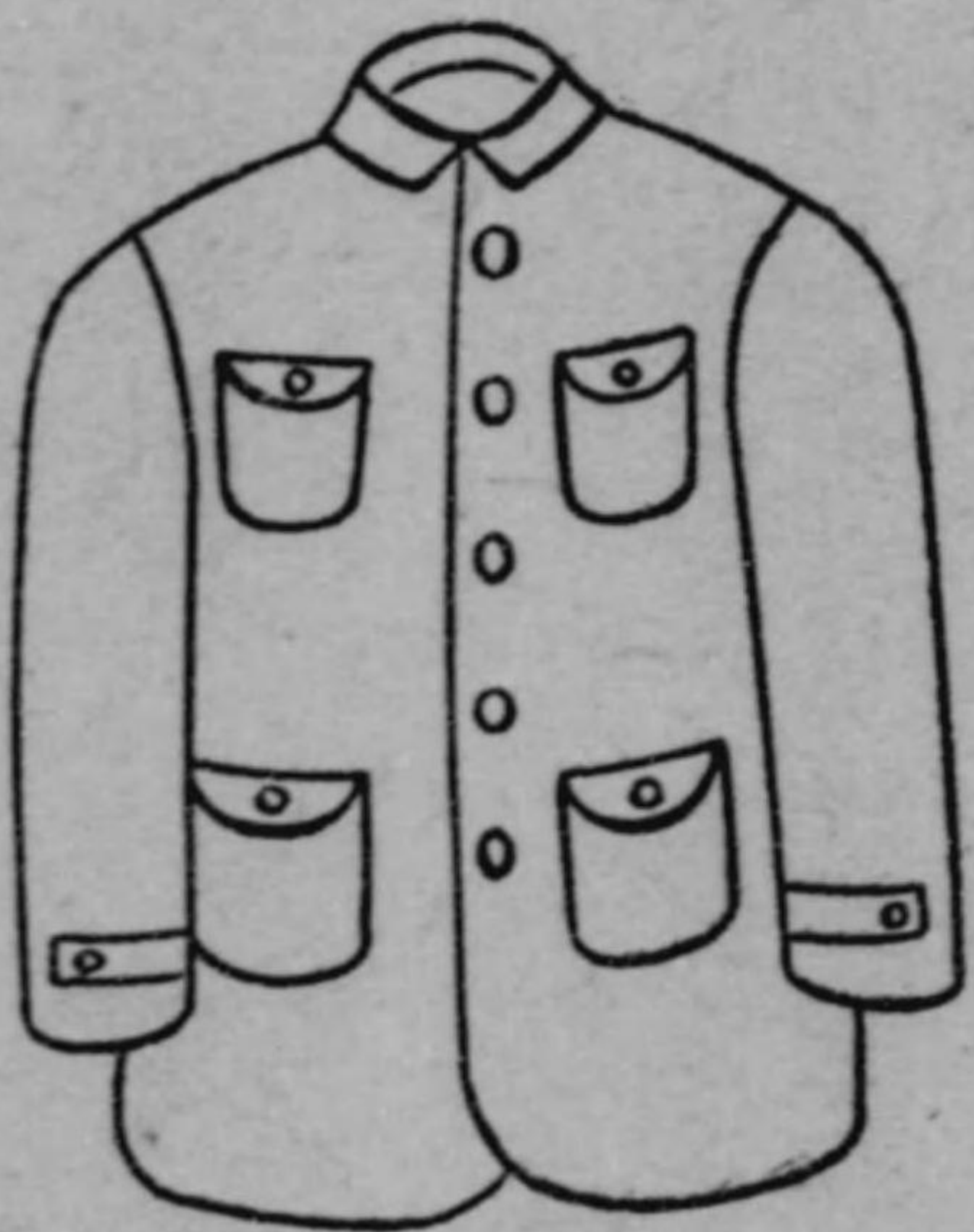
但シ教練ノ際ハ適宜靴若ハ地下足袋ヲ用フベシ

附圖

制服上衣



教練服兼實習服上衣



○學級總代規程

第一條 各學級ニ總代、副總代各一名ヲ置ク

第二條 總代ハ當該學級ヲ代表シ學校ノ命令、通知ノ傳達ニ任ジ規律、衛生等學級ニ關スル總テノ事項ニ留意スルモノトス

- 第三條 副總代ハ總代ヲ補佐シ總代事故アルトキ之ニ代ル
- 第四條 總代、副總代ノ選任ハ當該學級生徒ヲシテ兩者ヲ通ジ四名ノ候補者ヲ互選セシメ其中ニ就キ學校長之ヲ命ズ
- 第五條 學校長ハ必要ト認ムル場合再選舉ヲ命ズルコトアルベシ
- 第六條 第一學年第一學期ノ總代、副總代ハ生徒ノ互選ヲ須ヒズ學校長之ヲ命ズ

### ○新居濱高等工業學校精動報國會

#### 設立趣旨

時局ノ重大性ニ鑑ミ國民精神總動員ノ趣旨ヲ體シ全校一致堅忍持久ノ態勢ヲ以テ愈盡忠報國ノ精神ヲ振起シ之ヲ日常生活ノ間ニ昂揚顯現シテ以テ國運ノ伸張ニ寄與シ良ク時艱ヲ克服シテ皇運ヲ扶翼シ奉ランガ爲メ全校學ツテ其實踐躬行ニ努メントスルニ由ル

#### 規定

- 第一條 本會ハ新居濱高等工業學校精動報國會ト稱ス
- 第二條 本會ハ新居濱高等工業學校在職者並ニ生徒ヲ以テ組織ス

第三條 本會ハ國民精神總動員ノ強化徹底ヲ圖リ全校和協一心之ヲ日常生活ノ間ニ實踐躬行スルヲ以テ目的トス

第四條 本會ニ會長ヲ置キ新居濱高等工業學校長之ニ當ル會長ハ本會ヲ統括ス

第五條 本會ニ委員會ヲ置ク

委員會ハ國民精神總動員文部省實行委員會ト連絡シ適切ナル實踐方策ノ樹立ニ當ルモノトス委員ハ會長之ヲ命ズ

第六條 委員會ハ毎月壹回以上開催ス

第七條 本會ノ會務ヲ處理スル爲メ幹事ヲ置ク

幹事ハ會長之ヲ命ズ

第八條 本會ハ其目的達成ノ爲全會員ヨリ會費ヲ徵收スル事アル可シ

第九條 本會員ニシテ本會ニ寄附金ヲ申出ヅル者アル時ハ之ヲ處理スル事アル可シ

### ○新居濱高等工業學校校友會會則

#### 總則

第一條 本會ハ新居濱高等工業學校校友會ト稱シ事務所ヲ新居濱高等工業學校ニ置ク

新居濱高等工業學校精動報國會

新居濱高等工業學校校友會會則

第二條 本會ハ汎ク會員ノ智徳ヲ練磨シ體位ノ向上ヲ圖リ相互ノ親睦ヲ厚ウシ以テ校風ヲ發揚スルヲ目的トス

會員及會費

第三條 新居濱高等工業學校職員、生徒ハ本會會員タルノ義務ヲ有スルモノトス  
第四條 會員ヲ分チテ左ノ四種トス

名譽會員 本會ニ特ニ功勞アリタル者ニ就キ會長之ヲ推薦ス

贊助會員 新居濱高等工業學校前職員及卒業生

特別會員 新居濱高等工業學校職員

通常會員 新居濱高等工業學校生徒

第五條 名譽會員及贊助會員ヨリハ會費ヲ徵收セズ

但シ卒業生ハ卒業ノ際豫納金トシテ金十圓ヲ納付スルモノトス

第六條 特別會員ノ會費及其ノ徵集方法ハ毎年度學校長之ヲ定ム

第七條 通常會員ノ會費ハ年額金十圓トシ第一學期及第二學期ノ授業料ト同時ニ金五圓宛分納スルモノトス

モノトス

第八條 通常會員ハ入會ノ際入會金トシテ金五圓ヲ納付スルモノトス

第九條 一旦納付シタル會費、入會金ハ如何ナル事情アルモ之ヲ返付セズ

但シ卒業セザリシ場合ニ限り豫納金ハ之ヲ返付ス

組織

第十條 本會ニ左ノ二係、三部ヲ置ク

庶務係  
會計係  
學藝部  
武道部  
運動部

役員

第十一條 本會ニ左ノ役員ヲ置ク

會長	一名	新居濱高等工業學校長ヲ推戴ス
理事	一名	特別會員中ヨリ會長之ヲ命ズ
係長	各係一名	同 右
部長	各部一名	同 右
副部長	各部若干名	同 右
評議員	特別會員若干名 通常會員各級一名	夫々ニ於テ候補者ヲ互選シ會長之ヲ命ズ
委員	若干名	通常會員中ヨリ候補者ヲ互選シ會長之ヲ命ズ

新居濱高等工業學校校友會會則

第十二條 役員ノ任務左ノ如シ

會長 會務ヲ綜理ス

理事 會長ノ旨ヲ承ケ會内ノ連絡及一般會務ノ處理ヲ掌ル

係長 係内ノ事務ヲ監理シ且ツ理事ニ協力ス

部長 部内ノ業務ヲ監理ス

副部長 部長ヲ補佐シ部長事故アルトキ之ニ代ル

評議員 重要會務ニ參與ス

委員 部長、副部長ノ命ヲ受ケ部内ノ業務ヲ處理ス

第十三條 役員ノ任期ハ一ケ年トシ第三學期ニ始リ次年度第二學期ニ終ル

但シ重任ヲ妨ゲズ

第十四條 係内ノ事務ヲ處理スル爲各係内ニ係員若干名ヲ置キ會長之ヲ命ズ

前項ノ係員ニハ手當ヲ給スルコトアルベシ

第十五條 運動部ニ限り幹事若干名ヲ置ク幹事ハ通常會員中ヨリ候補者ヲ互選シ會長之ヲ命ズ

第十六條 運動部委員ノ候補者ハ前條ノ幹事中ヨリ幹事ニ於テ互選スルモノトス

役員會

第十七條 役員會ハ部長會議及會員總會二種トス

第十八條 部長會議ハ部長ヲ以テ組織シ理事及係長之ニ參與ス

第十九條 部長會議ハ必要ニ應ジ會長之ヲ召集シ會長ノ諮問ニ依リ役員總會ニ付議スベキ事項及其ノ

他ノ重要會務ヲ審議ス

第二十條 役員總會ハ第十二條所定ノ役員ヲ以テ組織ス

第二十一條 役員總會ハ毎年度二月及五月會長之ヲ召集ス

但シ必要ニ應ジ臨時之ヲ召集スルコトアルベシ

第二十二條 役員總會ニ付議スベキ事項左ノ如シ

本會々則ノ改廢

豫算及決算ニ關スル事項

年中行事ノ編成

積立金ノ流用

其ノ他會長ノ必要ト認ムル事項

第二十三條 役員總會ハ總員ノ三分ノ二以上ノ出席ヲ以テ成立ス

第二十四條 役員會ノ決議ハ出席者ノ過半數ノ賛成ヲ要シ會長ノ裁決ヲ經テ効力ヲ發生ス

但シ會則ノ改廢及積立金ノ流用ニ關シテハ出席者ノ三分ノ二以上ノ賛成ヲ要ス

會計

第二十五條 本會ノ經常費ハ第一種積立金ノ利子、指定寄附金及雜收入ヲ以テ支辨ス

第二十六條 入會金及指定寄附金ヲ除キタル寄附金ハ第一種積立金トシ其ノ利子ハ經常費ニ繰入ル、

モノトス

第二十七條 豫納金ハ第二種積立金トシ其ノ利子ヲ以テ卒業生ニ配付スベキ卒業生名簿及會報ニ要スル經費ヲ支辨ス

第二十八條 本會ノ會計年度ハ四月一日ニ始リ翌年三月三十一日ニ終ル

第二十九條 各係及各部ノ豫算ハ前年度二學期末迄ニ決算ハ當該年度末迄ニ會長ニ提出スルモノトス

第三十條 會長ハ毎年度一回特別會員中ヨリ會計検査員若干名ヲ任命シ各係及各部ノ備品及經理狀況ヲ調査セシム

雜

第三十一條 本會ニ特ニ功勞アリタル者ハ會長之ヲ表彰スルコトアルベシ  
第三十二條 本會則施行ニ必要ナル細則ハ會長之ヲ定ム

附 則

本會則ハ昭和十五年一月ヨリ之ヲ施行ス

本會則施行ノ年度ニ限り入會金ハ第三學期授業料ト同時ニ納付スルモノトシ會費ハ之ヲ徴收セズ

本會則施行ノ年度ニ限り入會金ハ之ヲ經常費ニ繰入ル、モノトス

○職員

學 校 長	浦 川 敏 介	工 學 士	機 械 力 學 及 機 構 學、水 力 學 及 水 力 機、工 作 機 械、力 學、設 計 及 製 圖、實 驗 及 實 習
教 授	吉 野 源 之 助	工 學 士	化 學 及 實 驗
教 授	兒 玉 信 太 郎	工 學 士	金 屬 材 料 學、金 屬 加 工 學、鐵 冶 金 學、冶 金 學
教 授	澤 本 八 衛	工 學 士	金 屬 鑄 造 學、實 驗 及 實 習
教 授	田 中 耕 三 郎	理 學 士	物 理 學 及 實 驗、力 學
教 授	中 村 公 一	工 學 士	採 鑛 學、選 鑛 學、鑛 物 學、實 驗 及 實 習
教 授	土 田 義 和	文 學 士	修 身、國 民 科、外 國 語
教 授	深 川 朔 朗	工 學 士	電 氣 磁 氣 學 及 交 流 理 論、電 氣 磁 氣 測 定 法、設 計 及 製 圖
教 授	石 川 勝 次	工 學 士	材 料 強 弱 學、機 械 設 計 法、應 用 力 學、設 計 及 製 圖
教 授	會 野 重 雄	工 學 士	熱 力 學 及 熱 機 關、機 械 工 學
教 授	傍 島 省 三	經 濟 學 士	國 民 科、外 國 語
教 授	前 田 武 雄	工 學 士	電 氣 工 學 及 實 驗、電 氣 磁 氣 測 定 法、電 燈 及 照 明、電 氣 機 械 器 具、設 計 及 製 圖、實 驗 及 實 習
教 授	鈴 木 七 緒	理 學 士	數 學
助 教 授	片 岡 恒 男	工 學 士	電 氣 磁 氣 學 及 交 流 理 論、發 電 送 電 及 配 電、物 理 學 及 實 驗、設 計 及 製 圖、實 驗 及 實 習
助 教 授	青 木 盾 男	工 學 士	體 操
助 教 授	佐 々 木 俊 男	工 學 士	機 械 工 作 法、實 驗 及 實 習
助 教 授	吉 松 勉	文 學 士	外 國 語

職員

助教

教授

講師

講師

講師

助講

助講

助講

助講

助講

助講

助講

助講

助講

助講

助講

助講

助講

助講

助講

助講

助講

助講

助講

助講

助講

助講

助講

助講

助講

助講

助講

助講

助講

助講

助講

助講

助講

助講

助講

助講

助講

設計及製圖、實驗及實習  
岩石學及地質學、鑛床學、探鑛學、測量學及  
鑛山測量學、實驗及實習

外國語

數學

機械工作法、精密工作法及檢查法

化學

工學士

陸軍大尉

文學士

理學士

工學士

三四

大谷忠吉

高野孝

橫內鐵之助

東善平

友清鶴

早川幸雄

佐伯政市

一橋健則

澤井平三郎

眞木ヨシ子

佐々木徳松

福井卓

星加甚太郎

豊島將

水谷敦俊

課長

課長

課長

課長

課長

課長

課長

課長

課長

課長

課長

課長

課長

課長

課長

課長

課長

課長

課長

課長

課長

課長

課長

課長

課長

課長

課長

課長

課長

課長

課長

課長

課長

課長

課長

課長

課長

課長

課長

課長

課長

課長

土田義和

青木頼光

一色頼光

東善平

星加甚太郎

東加善平

渡邊和子

田中耕三郎

佐々木徳松

東邊和子

渡邊和子

東邊和子

渡邊和子

渡邊和子

渡邊和子

渡邊和子

渡邊和子

渡邊和子

渡邊和子

渡邊和子

渡邊和子

渡邊和子

渡邊和子

渡邊和子

渡邊和子

渡邊和子

渡邊和子

渡邊和子

渡邊和子

渡邊和子

渡邊和子

渡邊和子

渡邊和子

渡邊和子

渡邊和子

渡邊和子

渡邊和子

渡邊和子

渡邊和子

渡邊和子

渡邊和子

渡邊和子



○生徒氏名

機械科

第二學年 (三四名)

河端友喜	愛媛	夏目基一	愛媛	舌津太	三重
榮谷豊治	岡山	越智篤雄	愛媛	中須春雄	富山
高橋茂樹	愛媛	稻津環	同	澤井且昇	大坂
藤岡鐵郎	同	山崎隆壽	同	石田清三郎	愛媛
山崎英夫	同	毛利榮吉	滋賀	河邊章	愛媛
北代省三	東京	加藤義則	愛媛	川邊	香川
山下巖	兵庫	田邊說道	廣島	中原博	岡山
高田美代治	同	吉岡義人	香川		
藤田明	長崎	河野義人	島根		

第一學年 (四〇名)

神野卓二	愛媛	岡本正道	岡山	千屋卓三	高知
木原英吾	同	藤原篤二	同	味田利夫	岡山
				高橋嘉一	香川
				守谷弘	京都

伊藤博元	廣島	鹽崎晴美	愛媛	上田博	同
池島敏生	大坂	田中龜代治	鳥取	酒井優一	同
中野義彦	香川	勝岡恒雄	山口	谷本行雄	同
前田耕一	岡山	吉川四郎	大坂	榎垣宜博	岡山
石川榮一	愛媛	矢野川正彰	高知	塚本直忠	香川
木村公一	兵庫	矢野奎治	香川	山内堯	愛媛
小笠原浩一	愛媛	高橋登	愛媛	月原勇	同
渡部大策	同	村上松雄	同	檜垣芳雄	同

工作機械科

第二學年 (三四名)

國光弘	兵庫	白澤忠雄	三重	久保田捨己	廣島
百合山義則	香川	角野晃二	愛媛	眞田幸重	鳥取
藤本功	廣島	正岡俊雄	同	杉尾彰	愛媛
三好久	愛媛	井上正大	廣島	秋山儀三郎	同
稻見軍一	同	上野泰久	愛媛	石村和義	岡山
宮本進	熊本	古田英爾	廣島	大熊芳雄	同
荻野勝	鹿兒島	堀谷忠雄	同	山川博司	高知
陶守八郎	岡山	井手譽	愛媛	久保田治三郎	大坂
				竹内肇	同
				門磨義俊	愛媛
				矢尾武志	岡山
				武田節二	廣島
				後藤四郎	京都
				神野忠巳	愛媛
				桐林岩一	京都
				藤井豊楠	同



河邊健夫 愛知 一 佐々木 晴 廣島

第一學年 (四〇名)

山中和夫 滋賀 星加晴見 愛媛 梶川幸三 廣島  
 王竹修 臺灣 齋藤保 岡山 西川啓二 大坂  
 岡藤獻二 山口 松木享二 愛媛 多鹿省行 兵庫  
 山田久義 廣島 青木 薰 同 愛媛 兵庫 三浦高平 京都  
 岡部卓 愛媛 長谷川 豊 兵庫 岡本享三 愛媛 廣島  
 酒井準二郎 同 鹽崎章夫 愛媛 宮本和勳 同 愛媛 廣島  
 遊木健一郎 和歌山 西谷政男 愛媛 木村悅郎 兵庫 太田健三 愛媛  
 平岡潮 宮城 森清志 愛媛 河野眞男 兵庫 清岡方英 大坂  
 松崎信夫 大分 加川哲夫 愛媛 廣島 廣島 廣島 廣島  
 赤羽實 栃木 綾野互 香川 桐澤正 廣島 廣島 廣島 廣島  
 青木實晴 鳥取 廣島 廣島 廣島 廣島 廣島 廣島

電氣科

第二學年 (三四名)

橫田祐巳 靜岡 大森茂美 鳥取 大塚政登 香川  
 田原次男 岡山 五藤豊徳 兵庫 末松政彦 福岡  
 壺井益二 香川 柳田齊明 大分 岩貞豊 前田壽男 高知

採鑛科

第一學年 (四〇名)

關根肇 東京 辻義文 和歌山 越智文雄 同 藤原宗昌 岡山  
 高田正夫 愛媛 横内滋 大坂 門脇英男 同 山本武 高知  
 淺野幸宏 愛媛 光藤勳 愛媛 近藤廣行 同 牧田太郎 東洋  
 村上仲助 愛媛 小原新 愛媛 富田勝夫 同 久米博嘉 愛媛  
 村上格一 同 杉山欽治 大坂 星加修二 愛媛 久保晋一 大坂  
 尾花 薰 大坂 奥村隆 廣島 富山 愛媛 早川正雄 香川  
 村上義博 愛媛 重松旭尾 廣島 森近春夫 愛媛 矢野 豐 愛媛  
 田中義徳 香川 三住正 香川 小野田 貞 福岡 同 末松 哲 同  
 橋本力 京都 松井衛門 大坂 松村健一 廣島 安富明 香川  
 村上喜作 廣島 高橋弘彦 愛媛 上藤明男 廣島 小笠原正英 高知

第二學年 (三七名)

中谷莞爾	兵庫	齋藤忠男	池田俊二郎	長野
小松晴男	廣島	阿部治朗	築澤謙治	岡山
川畑正義	鹿兒島	小野啓一	菅俊彦	愛媛
藤村伸義	東京	山中三千男	菅克二	愛媛
吉岡茂夫	京都	山田稔郎	岸本保	三重
本原明	東京	内田稔郎	岸本保	大阪
垣内源平	兵庫	井藤正隆	平井萬平	岡山
篠永徳重	愛媛	日野泰造	畑野憲郎	岡山
吉田二郎	香川	藤田一夫	東重	
北原茂樹	岡山	上田好道	三重	

第一學年 (三七名)

佐藤治雄	長野	朝野	羅慶瀛	香川
神野哲一	愛媛	上津原寔	高橋邦明	香川
淺利正和	山口	孫濟川	加川勳	廣島
深瀬次郎	高知	原晋一郎	金川燦	愛媛
谷村巧	愛媛	太田勇	田部忠文	愛媛
中川清基	同	落合哲夫	鳴田勉	廣島

冶金科

第二學年 (三九名)

野口哲哉	香川	武田一義	山本元雄	香川
入倉俊明	同	高田政也	何智渡	愛媛
近藤哲夫	愛媛	中平光邦	濱田良平	愛媛
新田友治郎	香川	片岡義弘	佐々木恭	島根

川瀬敏雄 徳島

第一學年 (四〇名)

矢野啓二郎	愛媛	河村芳典	宮本義信	鳥取
松下克己	徳島	橋本寛道	今井日子也	大阪
小尾勝	山梨	神野陽夫	犬塚家親	東京
楠原金久	愛媛	西野陽	村上敏有	愛媛
加藤猛	京都	淵上清昇	前田敏郎	岐阜
中川能武	愛媛	安達正憲	安藤素久	香川
今川眞澄	同	山岡正隆	柳田清實	宮崎
安田衛	大阪	島村將一	谷相泰佑	高知
近藤勉	大井	中島博	中村正策	三重
隨原功	福井	武井信義	愛媛	

生徒氏名 入學志願者及入學者出身學校別

山田 晃	東京	川端 雄吉	三重	中川 哲夫	同	岩本 健	山口
龜井 一雄	愛媛	藏本 昌光	廣島	丸井 達哉	同	吉中 恒三	東京
山中 茂樹	廣島	北山 保夫	大阪	渡邊 泰巨	同	高橋 聰史	愛媛
都築 正巨	高知	本位田 巖	廣島	伊田 英雄	同	岡知 之	兵庫
岡部 晃三	岡山	山本 操	岡山	近藤 正之	香川	墨岡 源吾	静岡
安岡 英男	高知	洞 己未夫	福岡	蟻正 嘉彦	岡山	壺内 啓一	愛媛
奥野 宏	長崎	岩崎 滿之輔	兵庫	横田 充穰	愛媛	德永 勝義	同
田熊 敏彦	岡山	近藤 三郎	同	越智 隆男	同	白石 恭一	同
黑瀬 正行	廣島	高橋 貞次郎	愛媛	坊野 公雄	岡山	丸田 芳郎	同
朝倉 晃吾	兵庫	行元 良	同	伊藤 清秀	兵庫	今城 保	愛媛

○入學志願者及入學者出身學校別

區分	中學校		指定學校		其他		計
	志願者	入學者	志願者	入學者	志願者	入學者	
機械科	二四五	三五	二	二	一	一	二六八
工作機械科	一四七	三五	一	一	一	一	一五九
電氣科	一四八	三六	一	一	一	一	一六四
探礦科	一七六	三四	一	一	一	一	一九三
計	八七七	一七七	九	二	一	一	一七七一

○生徒學年別 (昭和十五年九月一日現在)

區分	第一學年	第二學年	第三學年	計
機械科	四〇	三四	三四	一〇八
工作機械科	四〇	三四	三四	一〇八
電氣科	三七	三七	三七	一〇七
探礦科	四〇	三四	三四	一〇八
計	一七一	一六一	九二	三九九

○入學志願者及入學者累年表

區分	機械科		工作機械科		電氣科		探礦科		治金科		計
	志願者	入學者	志願者	入學者	志願者	入學者	志願者	入學者	志願者	入學者	
昭和十四年	一五一	三八	一五一	三九	一七六	一七六	一七六	一七六	一七六	一七六	一七六
昭和十五年	二六八	三七	一五九	三六	一六四	一六四	一九三	三六	一七三	三九	九六一
計	三八	三六	一六四	一七六	一七六	一七六	一七六	一七六	一七六	一七六	一七六

入學志願者及入學者出身學校別 生徒學年別 入學志願者及入學者累年表 四三

生徒出身本籍別 入學志願者及入學者地方別

府縣別	區分	入學志願者						入學者									
		機械科	工作機械科	電氣科	探礦科	冶金科	計	機械科	工作機械科	電氣科	探礦科	冶金科	計				
北海	道						六										
青森	森				三												
福島	郡																
茨城	城																
栃木	木																
群馬	馬																
計			二	一		三	一	三	二	一	一	六					

○入學志願者及入學者地方別

(出身學校ノ所在地)

府縣別	區分	機械科	工作機械科	電氣科	探礦科	冶金科	計
香川	川						三
愛媛	媛						一
高知	知						一
福岡	岡						七
佐賀	賀						三
長崎	崎						一
熊本	本						二
大分	分						一
宮崎	崎						一
鹿兒島	島						三
朝鮮	鮮						二
臺灣	灣						七
合計							三

生徒出身本籍別

○生徒出身本籍別

府縣別	區分	機械科	工作機械科	電氣科	探礦科	冶金科	計
宮城	城						
栃木	木						
東京	京						
富山	山						
福井	井						
山梨	梨						
長野	野						
岐阜	野						
靜岡	岡						
愛知	知						
三重	重						
滋賀	賀						
京都	都						
大阪	阪						
兵庫	庫						
和歌山	歌						
鳥取	取						
島根	根						
岡山	山						
廣島	島						
山口	口						
德島	島						
計							

合	青	滿	關	臺	朝	樺	沖	鹿	宮	大	熊	長	佐
計	島	洲	東	鮮	太	總	兒	崎	分	本	崎	賀	
二六八	一一	二六	六六	一一	三	二							
一五九			二二					一二					一
一六四	一	二	二	二				三三三					一
一九三		一	二五	八				四二	八二	五三			
一七七		二	一一					二	一				二
九六一	二	四	七	七	九	一		二	七	六	二	〇	四
三七													
三六				一									
三八				一					一	一			一
三六				四	三				一	一			一
三九					一				一				一
一八六				一	六	三			二	一	二		二

福	高	愛	香	德	山	廣	岡	島	島	和	奈	兵	大	京	滋	三	愛	靜	岐	長	福	新	神	東	千	崎	
岡	知	媛	川	島	口	島	山	根	取	山	長	庫	阪	都	賀	重	知	岡	阜	野	井	鴻	川	京	葉	玉	
一五	二	二	四	三	一	六	六	三	四	一	〇	三	九	一	七												
一七	三	七	二	三	六	七	二	五	四	四	九	一	三	一	三	一											
六	七	九	五	六	二	一	〇	一	五	七	一	九	四	四	一	一											六
七	四	三	三	五	五	二	八	三	二	一	一	九	二	七	二	二											一〇
八	五	三	〇	五	五	五	九	一	四	三	一	八	一	五	一	七	二	三									七
二	三	二	六	二	一	八	五	一	一	一	八	六	九	二	八	三	三	四	八	一	四	二	一	二	三	八	二
一	二	五	四																								四
一	二	三	一	一	六	一								二	二	二											
二	〇	六	一	三	一	一	二						四	一													二
一	一	五	六	一	一	三	一	二					一	二													一
一	二	一	一	一	五	四	一					五	一	一	一												二
二	八	三	〇	二	四	九	〇	三	三	三		九	一	六	一	一											九

關  
係  
法  
令

○關係法令

○文部省直轄諸學校官制 (抄)

第一條 文部省直轄諸學校ハ左ノ如シ

- |            |            |            |
|------------|------------|------------|
| 東京女子高等師範學校 | 奈良女子高等師範學校 | 東京農業教育專門學校 |
| 盛岡高等農林學校   | 鹿兒島高等農林學校  | 上田蠶絲專門學校   |
| 東京高等蠶絲學校   | 京都高等蠶絲學校   | 鳥取高等農業學校   |
| 三重高等農林學校   | 宇都宮高等農林學校  | 岐阜高等農林學校   |
| 宮崎高等農林學校   | 千葉高等園藝學校   | 東京高等農林學校   |
| 長崎高等商業學校   | 山口高等商業學校   | 小樽高等商業學校   |
| 名古屋高等商業學校  | 福島高等商業學校   | 大分高等商業學校   |
| 彦根高等商業學校   | 和歌山高等商業學校  | 橫濱高等商業學校   |
| 高松高等商業學校   | 高岡高等商業學校   | 第一高等學校     |
| 第二高等學校     | 第三高等學校     | 第四高等學校     |
| 第五高等學校     | 第六高等學校     | 第七高等學校造士館  |
| 第八高等學校     | 新潟高等學校     | 松本高等學校     |
| 山口高等學校     | 松山高等學校     | 水戸高等學校     |

關係法令

山形高等學校	佐賀高等學校	弘前高等學校
松江高等學校	東京高等學校	大阪高等學校
浦和高等學校	福岡高等學校	靜岡高等學校
高知高等學校	姫路高等學校	廣島高等學校
富山藥學專門學校	熊本藥學專門學校	京都高等工藝學校
名古屋高等工業學校	熊本高等工業學校	米澤高等工業學校
桐生高等工業學校	橫濱高等工業學校	廣島高等工業學校
金澤高等工業學校	仙臺高等工業學校	明治專門學校
東京高等工藝學校	神戸高等工業學校	濱松高等工業學校
德島高等工業學校	長岡高等工業學校	福井高等工業學校
山梨高等工業學校	秋田鑛山專門學校	室蘭高等工業學校
盛岡高等工業學校	多賀高等工業學校	大坂高等工業學校
宇部高等工業學校	新居濱高等工業學校	久留米高等工業學校
東京高等商船學校	神戸高等商船學校	富山商船學校
鳥羽商船學校	大島商船學校	鹿兒島商船學校
廣島商船學校	粟島商船學校	弓削商船學校
函館高等水產學校	東京外國語學校	大阪外國語學校
東京高等齒科醫學校	東京美術學校	東京音樂學校

東京盲學校 東京聾啞學校

第六條 文部省直轄諸學校ニ左ノ職員ヲ置ク

校長 助教授  
 教授 書記  
 生徒主事 生徒主事補

前項職員ノ外文部省直轄諸學校職員定員令ノ定ムル所ニ依リ事務官又ハ助手ヲ置クコトヲ得

第七條 校長ハ勅任又ハ奏任トス文部大臣ノ命ヲ承ケ校務ヲ掌理シ所屬職員ヲ監督ス

第八條 教授ハ勅任又ハ奏任トシ助教ハ勅任トス生徒ノ教育ヲ掌ル

第九條 文部省直轄諸學校職員定員令ニ於テ生徒主事ノ專任定員ヲ配置シタル學校ノ生徒主事ハ奏任トシ其ノ他ノ學校ノ生徒主事ハ當該學校ノ奏任教官ノ中ヨリ文部大臣之ヲ補ス

生徒主事ハ校長ノ命ヲ承ケ生徒ノ調育ヲ掌ル

第十條 書記ハ勅任トス上官ノ命ヲ承ケ庶務會計ニ従事ス

第十條ノ二 文部省直轄諸學校職員定員令ニ於テ生徒主事補ノ專任定員ヲ配置シタル學校ノ生徒主事補ハ勅任トシ其ノ他ノ學校ノ生徒主事補ハ當該學校ノ判任教官ノ中ヨリ文部大臣之ヲ命ズ

生徒主事補ハ上官ノ命ヲ承ケ職務ヲ助ク

第十條ノ三 事務官ハ奏任トス校長ノ命ヲ承ケ庶務會計ヲ掌理ス

第十條ノ四 助手ハ勅任トス教授又ハ助教ノ指揮ヲ承ケ授業及實驗ノ補助ニ従事ス

第十七條 專任教官中其ノ學校所設ノ某學科ヲ擔任スベキ者ヲ得ザル場合ニ於テハ兼任教官ヲ置キ若



クハ學校長ニ於テ特ニ文部大臣ノ許可ヲ得テ臨時ニ講師ヲ囑託シ其ノ學科ノ授業ヲ擔任セシムルコトヲ得

第十九條 文部大臣ハ校務上ノ須要ニ依リ學校ニ商議委員會ヲ設クルコトアルベシ其ノ委員ハ文部大臣之ヲ命ズ

○文部省直轄諸學校職員定員令 (抄)

文部省直轄諸學校專任職員ノ定員左ノ如シ

新居濱高等工業學校	校長	教授	生徒主事	助教授	助手	書記	主事	補徒
	一	一九	一	一〇	二	五		一

○實業學校令 (抄)

第一條 實業學校ハ實業ニ従事スル者ニ須要ナル知識技能ヲ授クルヲ以テ目的トシ兼テ徳性ノ涵養ニ力ムベキモノトス

第二條 實業學校ノ種類ハ工業學校、農業學校、商業學校、商船學校、水産學校其ノ他實業教育ヲ爲ス學校トス

獸醫學校ハ農業學校ト看做ス

第二條ノ二 實業學校ニシテ高等ノ教育ヲ爲スモノヲ實業專門學校トス  
實業專門學校ニ關シテハ專門學校令ノ定ムル所ニ依ル

○專門學校令 (抄)

第一條 高等ノ學術技藝ヲ教授スル學校ハ專門學校トス

專門學校ニ於テハ人格ノ陶冶及團體觀念ノ養成ニ留意スベキモノトス

專門學校ハ特別ノ規定アル場合ヲ除クノ外本令ノ規定ニ依ルベシ

第五條 專門學校ノ入學資格ハ中學若クハ修業年限四箇年以上ノ高等女學校ヲ卒業シタル者又ハ之ト同等ノ學力ヲ有スルモノト檢定セラレタル者以上ノ程度ニ於テ之ヲ定ムベシ但シ美術音楽ニ關スル學術技藝ヲ教授スル專門學校ニ就テハ文部大臣ハ別ニ其ノ入學資格ヲ定ムルコトヲ得

前項檢定ニ關スル規程ハ文部大臣之ヲ定ム

第七條 專門學校ニ於テハ豫科、研究科及別科ヲ置クコトヲ得

第八條 官立專門學校ノ修業年限、學科、學科目及其ノ程度並豫科、研究科及別科ニ關スル規程ハ

文部大臣之ヲ定ム(以下略之)

第十二條 第一條ニ該當セザル學校ハ專門學校ト稱スルコトヲ得ズ

○公立、私立專門學校規程 (抄)

第十條 學校長ハ左ノ各號ノ一ニ該當スル者ニハ退學ヲ命ズベシ

一 性行不良ニシテ改善ノ見込ナシト認メタル者

二 學力劣等ニシテ成業ノ見込ナシト認メタル者

- 三 引續キ一ケ年以上缺席シタル者
- 四 正當ノ事由ナクシテ引續キ一箇月以上缺席シタル者

○專門學校入學者檢定規程 (抄)

- 第一條 專門學校ノ本科ニ入學セントスル者ニシテ中學校若クハ修業年限四年以上ノ高等女學校ヲ卒業セザル者ハ本令ニ依リ學力ノ檢定ヲ受クベシ
- 第二條 檢定ヲ分チテ試驗檢定及無試驗檢定トス
- 第十一條 無試驗檢定ハ當該專門學校ニ於テ入學ノ際之ヲ行フ  
無試驗檢定ヲ受クルコトヲ得ル者ハ文部大臣ニ於テ專門學校入學ニ關シ中學校若クハ修業年限四年ノ高等女學校卒業者ト同等以上ノ學力ヲ有スルモノト指定シタル者ニ限ル  
前項ノ指定ニ關スル規程ハ別ニ之ヲ定ム

○實業學校教員養成規程

- 第一條 東京農業教育專門學校、東京商科大學附屬商業教員養成所、名古屋高等工業學校附設工業教員養成所、横濱高等工業學校附設工業教員養成所、熊本高等工業學校附設臨時工業教員養成所及廣島高等工業學校附設臨時工業教員養成所ノ生徒ニハ授業料ヲ徴收セズ  
東京農業教育專門學校及前項ノ教員養成所ノ生徒ニハ一箇月二十五圓以内ノ學資ヲ補給スルコトアルベシ

帝國大學、官立大學及文部省直轄諸學校ノ學生々徒ニシテ卒業ノ後實業學校ノ教職ニ從事セントスル者ニハ授業料ヲ免除スルコトヲ得

第二條 東京農業教育專門學校及前條ノ教員養成所ノ生徒竝ニ前條第三項ニ依リ授業料ヲ免除セラレタル者ハ卒業ノ日ヨリ左ノ期間文部大臣ノ指定ニ依リ實業學校ノ教職ニ從事スベキ義務ヲ有ス但シ必要ノ場合ニ於テハ文部大臣ハ他ノ教職ニ從事スルノ義務ヲ負ハシムルコトアルベシ

- 一 東京農業教育專門學校及教員養成所ノ生徒ハ其ノ在學期間ノ二分ノ一
- 二 東京農業教育專門學校及教員養成所ノ生徒ニシテ學資ノ補給ヲ受ケタル者ハ其ノ補給ヲ受ケタル年限ニ第一號ノ期間ヲ加ヘタル期間
- 三 授業料ヲ免除セラレタル者ハ其ノ免除セラレタル期間ノ二分ノ一

第三條 前條ノ義務期間内ニ於テ學校ニ入學シ若ハ外國ニ留學セントスル者アルトキハ文部大臣ハ時宜ニ依リ之ヲ許可スルコトアルベシ  
前項ニ依リ許可ヲ受ケタル者ノ當該學校ニ在學中若ハ外國留學中ノ期間ハ前條ノ義務期間ニ算入セズ

第四條 第二條ノ義務期間内ニ於テ文部大臣ノ指定ヲ受ケザルガ爲任意就職シタル者ハ其ノ旨直ニ文部大臣ニ届出ヅベシ其ノ就職ヲ罷メ又ハ之ヲ變更シタルトキ亦同ジ

第五條 東京農業教育專門學校及第一條ノ教員養成所ノ生徒竝第一條第三項ニ依リ授業料ヲ免除セラレタル者左ノ各號ノ一ニ該當スルトキハ授業費學資又ハ授業料ヲ償還セシム但シ文部大臣ハ事

情ヲ酌量シテ其全部又ハ一部ノ償還ヲ免除スルコトアルベシ

一 退學ヲ命ゼラレ又ハ自己ノ便宜ニ依リ退學シタルトキ

二 實業學校教員タルノ志望ヲ變更シタルトキ

三 第二條ノ義務ヲ盡サズ又ハ第三條第一項ノ許可ヲ受ケズシテ入學若ハ留學シタルトキ

前項授業費ノ額ハ文部大臣ノ許可ヲ受ケ東京農業教育專門學校及各教員養成所ニ於テ之ヲ定ム

第六條 地方長官ニ於テ文部大臣ノ指定ニ依リ教職ニ從事スル者ニ其ノ義務期間内ニ轉任、退職若

ハ休職ヲ命ジ又ハ休職期間中復職ヲ命ジタルトキハ事由ヲ具シ其ノ旨直ニ文部大臣ニ報告スベシ

文部大臣ノ指定ニ依リ教職ニ從事スル者ニシテ其ノ義務期間内ニ陸海軍現役ニ服シタルカ爲當然

休職トナリタルモノアルトキ又ハ休職期間滿了ノ爲退職トナリタルモノアルトキハ其ノ旨直ニ文

部大臣ニ報告スベシ

第七條 東京農業教育專門學校及各教員養成所ニ募集スベキ生徒ノ員數ハ文部大臣之ヲ定ム

第八條 大學及專門學校ノ學生々徒ニシテ卒業ノ後實業學校ノ教職ニ從事セントスル者ニハ一箇月

二十五圓以内ノ學資ヲ補給スルコトアルベシ

前項ノ規定ニ依リ學資ノ補給ヲ受ケル者將來教員タルニ適セザルモノト認メタルトキハ文部大臣

ハ學資ノ補給ヲ止ムルコトヲ得

前項ノ場合ニ於テハ既ニ支給シタル學資ヲ償還セシム但シ文部大臣ハ事情ヲ酌量シテ其ノ全部又

ハ一部ノ償還ヲ免除スルコトアルベシ

第九條 前條ノ規定ニ依リ學資ノ補給ヲ受ケタル者ハ其ノ補給ヲ受ケタル年限ノ一倍半ニ相當スル

期間文部大臣ノ指定ニ依リ實業學校ノ教職ニ從事スル義務ヲ有ス但シ必要ノ場合ニ於テハ文部大臣  
臣ハ他ノ教職ニ從事スルノ義務ヲ負ハシムルコトアルベシ  
第三條乃至第六條ノ規定ハ前條ノ規定ニ依リ學資ヲ補給スベキ學生生徒ニ關シテ之ヲ準用ス

○高等師範學校及文部省直轄諸學校生徒ノ學校長ノ許可ナ  
クシテ受ケタル他ノ直轄諸學校入學試験無効ニ關スル件

高等師範學校及文部省直轄諸學校ノ生徒ニシテ豫メ學校長ノ許可ヲ受ケズ他ノ高等師範學校及文部省  
直轄諸學校ノ入學試験ヲ受ケタルトキハ其ノ入學試験ハ無効トス

○文部省直轄學校外國人別入學規程

第一條 外國人ニシテ文部省直轄學校ニ於テ一般學則ノ規定ニ依ラズ所定ノ學科ノ一科若ハ數科ノ  
教授ヲ受ケントスル者ハ外務省在外公館又ハ本邦所在ノ外國公館ノ紹介アルモノニ限り特ニ之ヲ  
許可スルコトアルベシ

第二條 前條ニ依リ教授ヲ受ケントスル外國人ハ前條ノ紹介書ヲ添へ帝國大學總長若ハ學校長ニ願  
出ツベシ

第三條 帝國大學總長若ハ學校長ニ於テ前條ノ出願ヲ受ケタルトキハ相當ノ學力アリト認メタル者  
ニ限り之ヲ許可スベシ但シ學校ノ設備上差支アル場合ハ此ノ限りニアラズ

- 第四條 本令ノ規定ニ依リ入學シタル外國人ニシテ學科修了ノ證明書ヲ受ケントスル者ニハ試験ノ上之ヲ附與スベシ
- 第五條 本令ノ規定ニ依リ入學シタル外國人ニハ入學試験料、入學料及授業料ヲ徵收セザルコトヲ得
- 第六條 帝國大學總長及學校長ハ文部大臣ノ認可ヲ受ケ本令ニ關シ必要ナル細則ヲ設クルコトヲ得
- 第七條 本令施行ノ際文部省直轄學校ニ於テ一般學則ノ規定ニ依ラズ在學スル外國人ハ本令ニ依リ入學シタルモノト看做ス
- 第八條 明治三十三年文部省令第十一號文部省直轄學校外國委託生ニ關スル規程ハ本令施行ノ日ヨリ之ヲ廢止ス

○臺灣、朝鮮人ニ外國人特別入學規程準用ノ件

文部省直轄學校外國人特別入學規程ハ臺灣人若クハ朝鮮人ニ之ヲ準用ス  
但シ其ノ入學ニ關シテハ臺灣總督府又ハ朝鮮總督府ノ紹介ヲ要ス

昭和十五年十一月二十日印刷  
昭和十五年十一月二十五日發行

新居濱市宮

新居濱高等工業學校

電話 四六六

新居濱市棧橋通

印刷人 田村市太郎

新居濱市棧橋通

印刷所 日本印刷所

電話三五三番

292  
108

製本控

292	函	108	號	年	月	日
新居濱高等工業學校一覽						
昭和15年						
備考						

冊

292  
108

