

Kodak Gray Scale

© Kodak, 2007 TM: Kodak



A 1 2 3 4 5 6 M 8 9 10 11 12 13 14 15 B 17 18 19



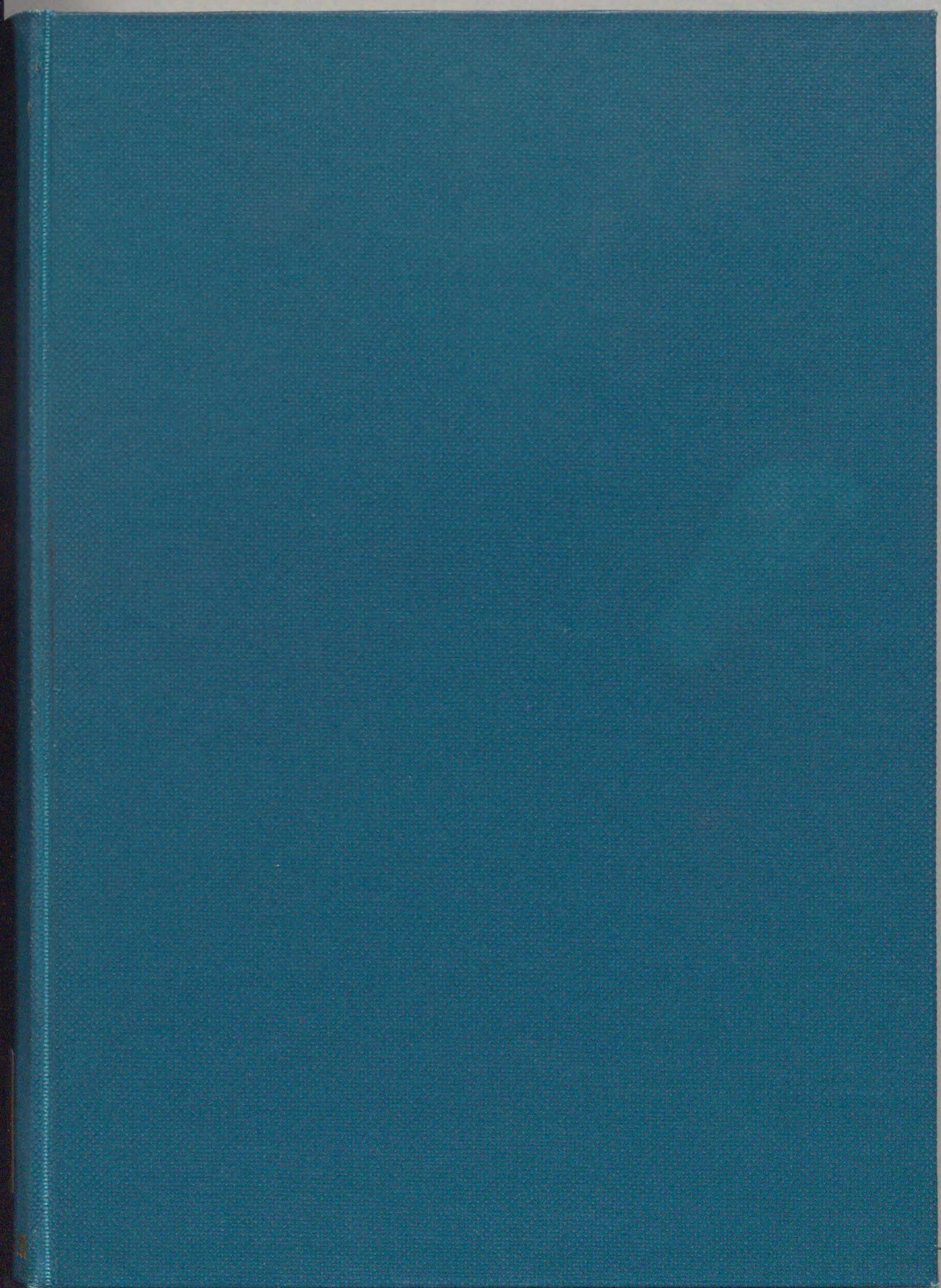
inches 1 2 3 4 5 6 7 8
cm 1 2 3 4 5 6 7 8 9 10 11 12 13 14 15 16 17 18 19 20

Kodak Color Control Patches

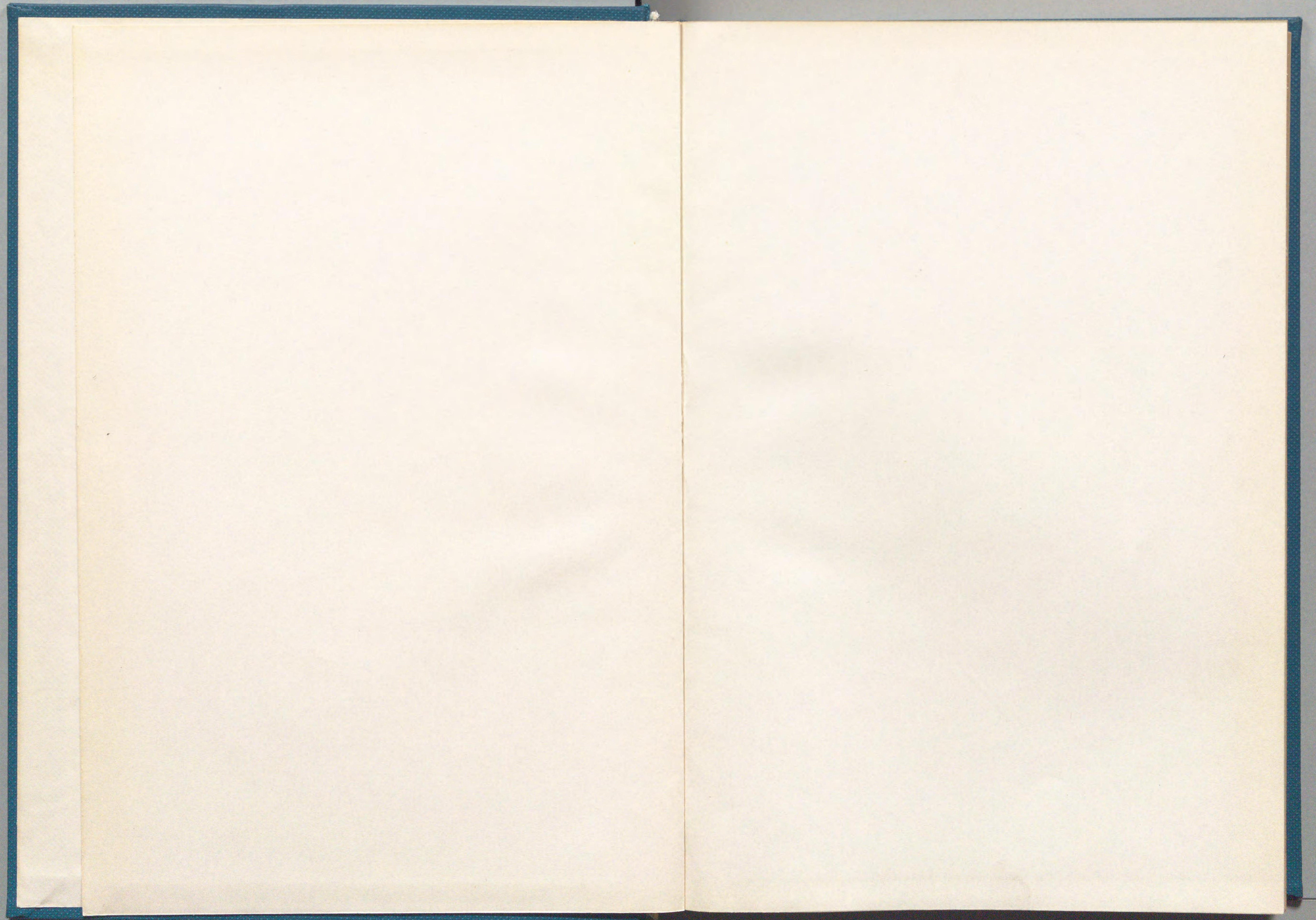
© Kodak, 2007 TM: Kodak

Blue	Cyan	Green	Yellow	Red	Magenta	White	3/Color	Black
1	2	3	4	5	6	7	8	9
10	11	12	13	14	15	16	17	18
19	20	21	22	23	24	25	26	27

10 1 2 3 4 5 6 7 8 9 130 1 2 3 4 5 6 7 8 9 140







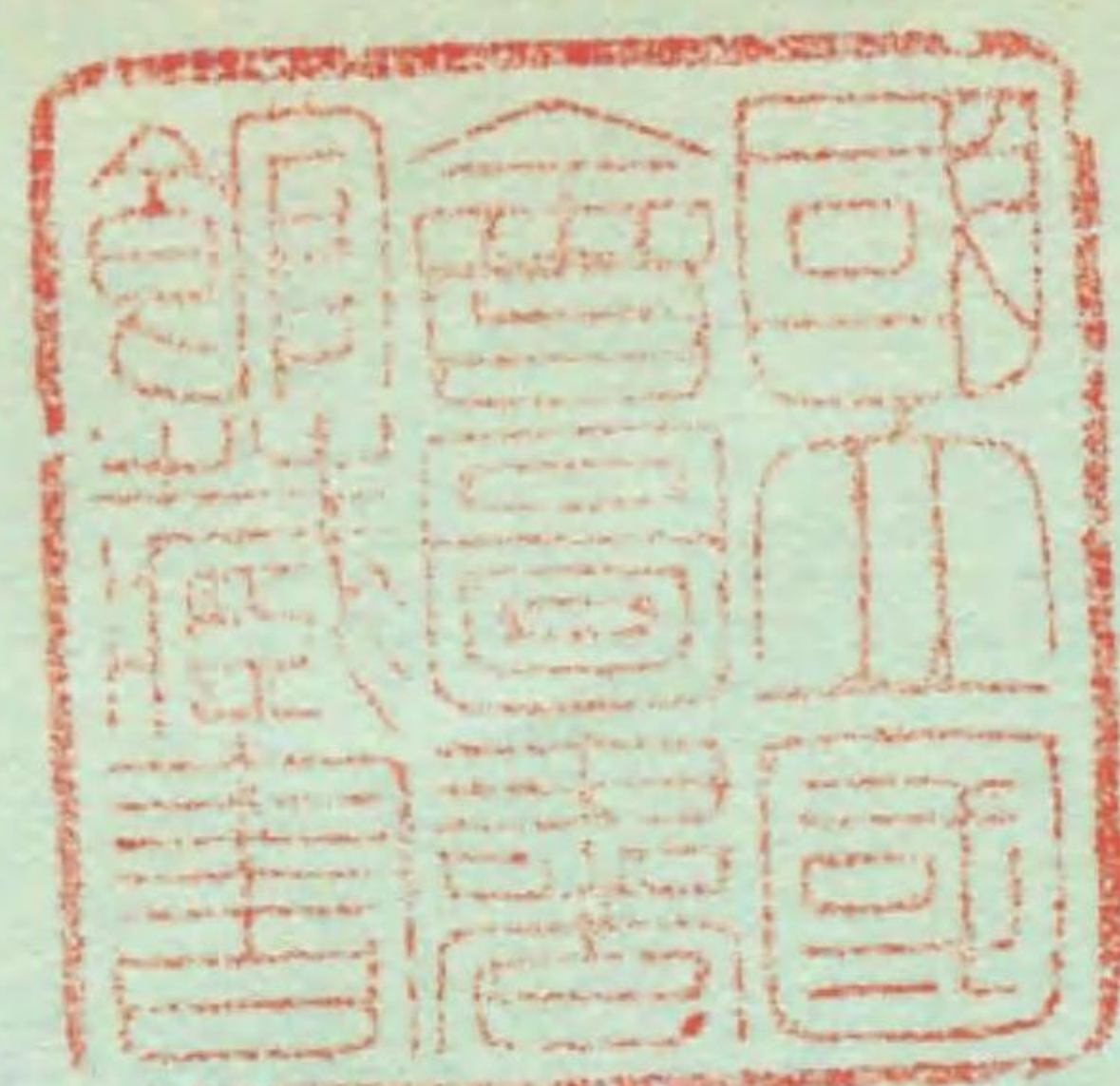
3p57

昭和32年茶統計表

昭和33年3月

農林省農林經濟局統計調查部

6174
No. 55t3



DT421

9

本館蔵茶事58時期



459137

目次

利用者のために	1
調査の目的	1
調査方法の概略	1
調査上の主なる約束	2
結果の概要	3
〔1〕生産量	3
1 荒茶総生産量	3
2 茶種別荒茶生産量	5
3 茶期別生産量	7
〔2〕機械製茶工場数	9
〔3〕新植茶園面積	10
輸出状況	11
茶園面積	12
統計表	
第1表 昭和32年荒茶生産量前年比較表	14
第2表 " 1番茶生産量前年比較表	20
第3表 " 2番茶 "	28
第4表 " 3番茶 "	30
第5表 " 4番茶 "	34
第6表 " 冬、春、秋番茶	38
第7表 昭和32年機械製茶工場数	42
第8表 昭和32年新植茶園面積	43
第9表 " 茶栽培現在面積の前年比較表	44
第10表 " 月別仕向国別輸出茶検査合格数量	46
第11表 " 月別茶種別輸出茶検査合格数量	48
第12表 昭和32年度仕向国別種別日本茶輸出数量と金額	50
第1図 昭和28年以降5カ年の月別累計 輸出茶検査合格数量比較図	53
参考資料	
度量衡比較表	56

利用者のために

この統計表は茶生産量調査結果を中心に茶栽培現在面積および日本茶輸出量について集録したものである。

この統計表を利用される各位のために、生産量調査の目的、調査上の約束などを記して統計利用の際の参考にしたい。

調査の目的

茶調査の目的は、荒茶の生産状態を把握して農林諸施策を行ううえの基礎資料を提供することにある。

調査方法の概略

茶の調査は茶の生産状況により、生産府県を3つのグループに分けて、それぞれ異つた方法により調査を実施した。

区 分	調査回数	調査方法	調査対象	府 県 名	県数	
第1地帯	一般地帯	各茶期	標本調査 (実測)	茶 園	静 岡	1
	特殊地帯		表式調査	市 町 村		
第2地帯	一般地帯	各茶期	標本調査 (面接)	茶栽培農家	埼玉、三重、滋賀、 京都、奈良	5
	特殊地帯		表式調査	市 町 村		
B 地 域	各茶期	"	"	茨城、千葉、岐阜、 愛知、高知、福岡、 佐賀、長崎、熊本、 宮崎、鹿児島	11	
第3地帯	年/回	"	"	第1、第2地帯の府 県を除いた全県	29	

1. 第1地帯の調査

静岡県においては市区町村内の茶生産量の多少や調査の難易等により県内を一般地帯と特殊地帯に分け、一般地帯では茶期ごとに標本調査を実施し、特殊地帯では茶期ごとに市町村を対象として表式調査により生産量調査を

施した。

2. 第2地帯

(イ) A地域の調査

この地帯に属する埼玉、三重、滋賀、京都、奈良では第1地帯と同様に市区町村内の生産量の多少や調査の難易等により県内を一般地帯と特殊地帯に分け、一般地帯では比較的生産量の多い1、2番茶については茶栽培農家に対し、面接調査を実施し、比較的生産量の少ない3、4番茶については市町村を対象に表式調査により生産量を把握した。また特殊地帯については、各茶期ごとに町村を対象に表式調査を実施して生産量を調査した。

(ロ) B地域の調査

この地帯の各府県では県内を地帯分けすることなく、茶期ごとに、市町村を対象にして表式調査を実施して、生産量を把握した。

第1、第2地帯では上記の他、冬、春、秋、番茶の生産量および、機械製茶工場数、新植茶園面積などを、12月1日に市町村を対象に表式調査をした。

3. 第3地帯の調査

比較的生産量の少ないこれらの府県では、年間生産量および機械製茶工場数、新植面積等につき、年1回(12月1日)市町村を対象に表式調査を実施した。

調査上の主なる約束

1. 荒茶生産量とは機械または手揉により製造された、販売用および自家用のものを含めた再製以前のものをいい、粉茶は各々その本茶に合算した。
2. 機械製茶工場とは製茶の全工程を機械により行う工場と、製茶工程の一部を機械によつている半機械工場をいう(再製のみ行う工場は含めない)
3. 茶期について

茶期は各地方によつて異なりその区分は困難な点があるが下記の区分によつて調査した。

1番茶 3月10日～5月31日 4番茶 9月1日～10月20日

2 " 6月1日～7月31日 秋番茶 10月21日～12月31日

3 " 8月1日～9月10日 冬春番茶 1月1日～3月9日

ただし1番茶とは3月10日より5月31日までに摘採するものをいうが、3月10日以降に番茶を作るために古い葉を摘採したものはこれを冬春番茶として計上した。

4. この調査結果のうち年間荒茶生産量および新植茶園面積は、昭和31年12月1日より32年11月30日までの1カ年間の調査結果であり、機械製茶工場数は32年12月1日現在数である。
5. 新植茶園面積とは新設茶園と老廃茶園の更新のための新植を含めた面積であるが、苗木育成のための苗圃面積は含まない。

結果の概要

(1) 生産量

1. 荒茶総生産量

昭和32年の荒茶総生産量は19,302千貫で前年の18,866千貫に比べれば約436千貫(2.3%)の増加であつた。

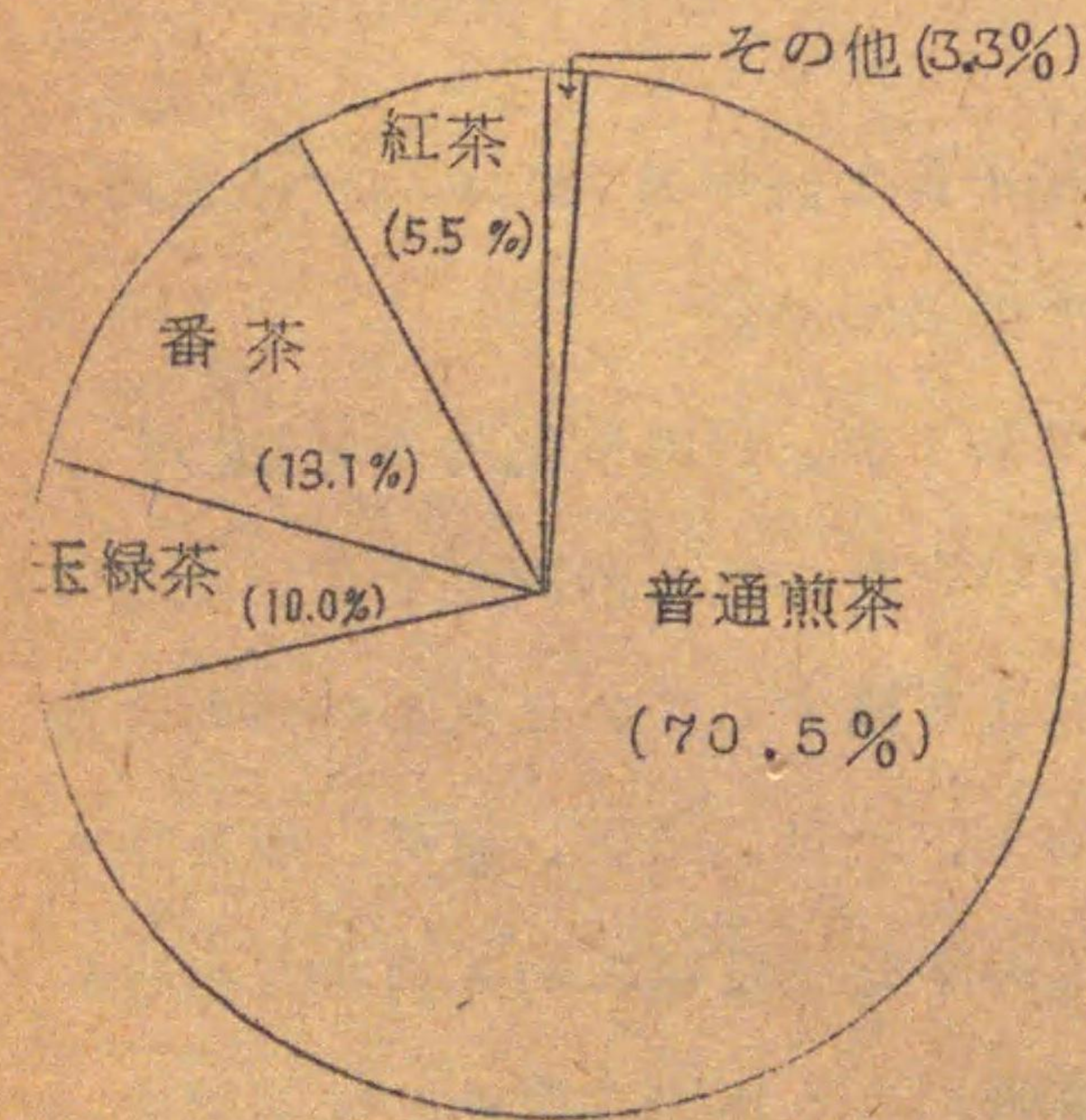
このように総生産量では僅かな増加であるが、府県別にみると^{1/2}表のとおりで比較的年間生産量の多い府県のうち静岡県を除いた各府県の生産量は前年度の生産量が凍霜害により減少していたために対前年比較においてはかなり増加した。とくに埼玉、三重、滋賀、京都、奈良県では2～5割の増加であつた。しかし全国の年間生産量の約6割を占める静岡県の生産量が1番茶期までの低温と早魃による被害に加え、全茶期を

じて良質茶製造のための嫩芽摘が行われたことや、とくに4番茶では来年の1番茶への期待をかけて樹勢回復を計る目的で、計画摘採が行われたことなどにより前年の62%と著しく減少した。そのために静岡県の間年生産量は前年に比して95.9%と約4.1%減少し、この減少が総生産量に大きく影響している。

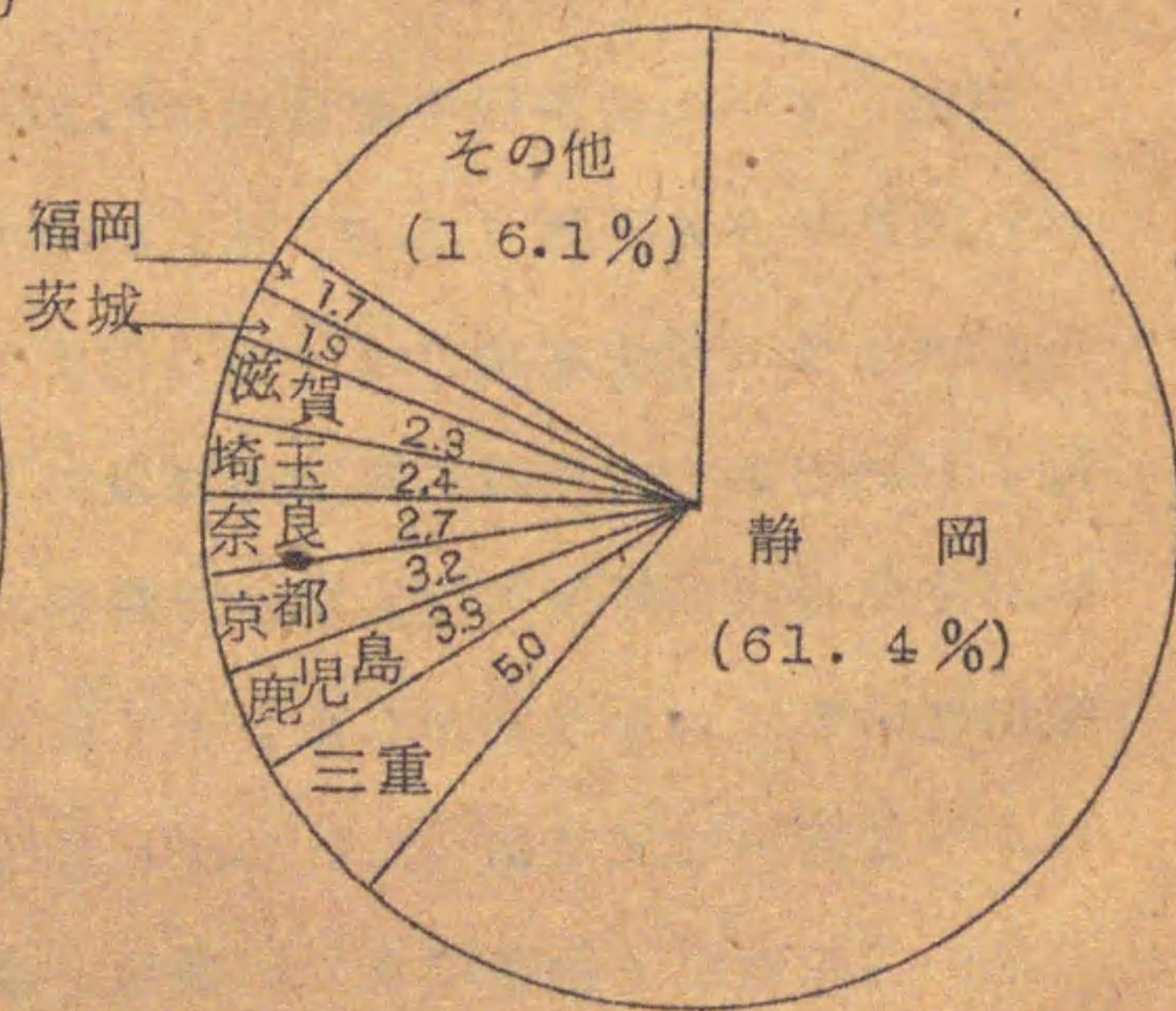
第1表 荒茶生産量

	昭和32年	昭和31年	前年比較増減		茶種比率 (%)
			実数 (△印は減)	比率 (%)	
総数	17,301,600貫	18,865,900貫	4,357,700貫	102.3	100.0
玉露	62,500	56,900	5,600	109.8	0.3
かぶせ茶	45,600	31,700	13,900	143.8	0.3
碾茶	70,600	50,100	20,500	140.9	0.3
普通煎茶	13,602,300	13,762,000	△159,700	98.8	70.5
玉緑茶	1,936,500	2,151,900	△215,400	90.0	10.0
番茶	2,523,300	2,632,500	△109,200	95.9	13.1
紅茶	1,059,000	175,000	884,000	605.1	5.5
その他	18,000	58,000	△40,000	31.0	0.0

第1図 茶種別割合



第2図 府県別生産量割合



2. 茶種別荒茶生産量

(1) 玉露、碾茶

玉露および碾茶は凍霜害の甚しかつた前年に比し、本年は著しい増産であるが、これは32年に晩霜による被害がなかつたことと、僅かながら成園面積の増加に伴う生産も加わつて増加したものとみられている。しかしながら、玉露、碾茶の原料生葉は特別な肥培管理をした特殊茶園から摘採するものであり、またこれらの上級茶の殆どは国内消費であつて、その量には急激な変化はないものとみられるから、生産量の年次変動は他の茶種に比較して極めて少ない。したがつて31年に比較して著しく増加したと見られる本年の生産量は、前年が凍霜害で減少していたことなどを考慮すれば、むしろ平年なみの生産量といえる。

第2表 玉露、碾茶、生産量

単位 貫

	28年	29年	30年	31年	32年
玉露	47,900	41,300	64,700	56,900	62,500
碾茶	52,900	60,600	70,900	50,100	70,600
凍霜害程度	中	軽	無	甚	無

(2) かぶせ茶

かぶせ茶は前年に比し著しい増加をみたが、これは前年が凍霜害であつたことにもよるが、本年当初より茶生産が、良質茶製造に注意を払い、普通煎茶の上質茶として、かぶせ茶が量産されたものとみられる。

(3) 普通煎茶

普通煎茶は、前年に比して1.2%減少したが、これは総生産量と同様に普通煎茶の主産地である静岡県の生産量が、前年に比し、92.7%と減少したが大きく影響している。

しかし静岡県を除く主産地では、全般に増加し、とくに岐阜、愛知、三重、滋賀県では、前年に比して5~10割の増加であつた。(注、この府県は前年の凍霜害が最も甚しかつた。)

(4) 紅 茶

わが国の紅茶生産量の多くは輸出向であるため、年間の生産は勿論、茶期別の生産も海外の紅茶市況の影響を受ける面が大きく、そのために生産量の年次変度は極めて大きい。

本年の紅茶が顕著に増加している主なる原因をみると、まず国内では3月頃からの引合で紅茶が米国側の救援物資に加えられ国内買付として2番茶期以前に約100万ポンド(約121千貫)が比較的よい価格で買上げられ、国内在庫は殆んどなくなつてしまつた。

一方、海外では、エジプト政府との紅茶取引の話が2番茶期頃から始まり、当初500万ポンドは輸出可能とみられる等、紅茶生産に好条件が揃つたため、2・3番茶で盛んに生産されて、年間生産量は前年に比べて約6倍の増加をみた。しかしながら、最近の4カ年と比較すると、第3表のとおりで、輸出の多かつた29・30年に比較するならば、これらの年の5割程度の生産にすぎなかつた。なお、紅茶の原料生葉は多少硬葉化した新芽がよいといわれており、1番茶では紅茶生産量は通常少ないものであることを付言する。

第3表 紅茶生産量

単位千貫

	28年	29年	30年	31年	32年
実数	389	1,923	2,273	175	1,059
29年に比較した増減	実数	△1,534	359	△1,748	△864
	比率	20.2%	100%	118.2%	9.1%

△印は減(以下各表とも同じ)

(5) 玉 緑 茶

玉緑茶も、紅茶同様に主に輸出を目的とするものであるために海外市況に影響されやすく、本年は1番茶後に北阿向、玉緑茶の試売計画の結果がよく、価格も相当よく取引されたため、2番茶では多少増産をみたが、その後、海外への引合は停滞状態であつたことと、前記のように紅茶生産に好条件がみられたため、玉緑茶の生産を手控えて紅茶生産に転換したものが多かつた。したがつて年間生産量は前年に比して約1割減であつた。

(6) 番 茶

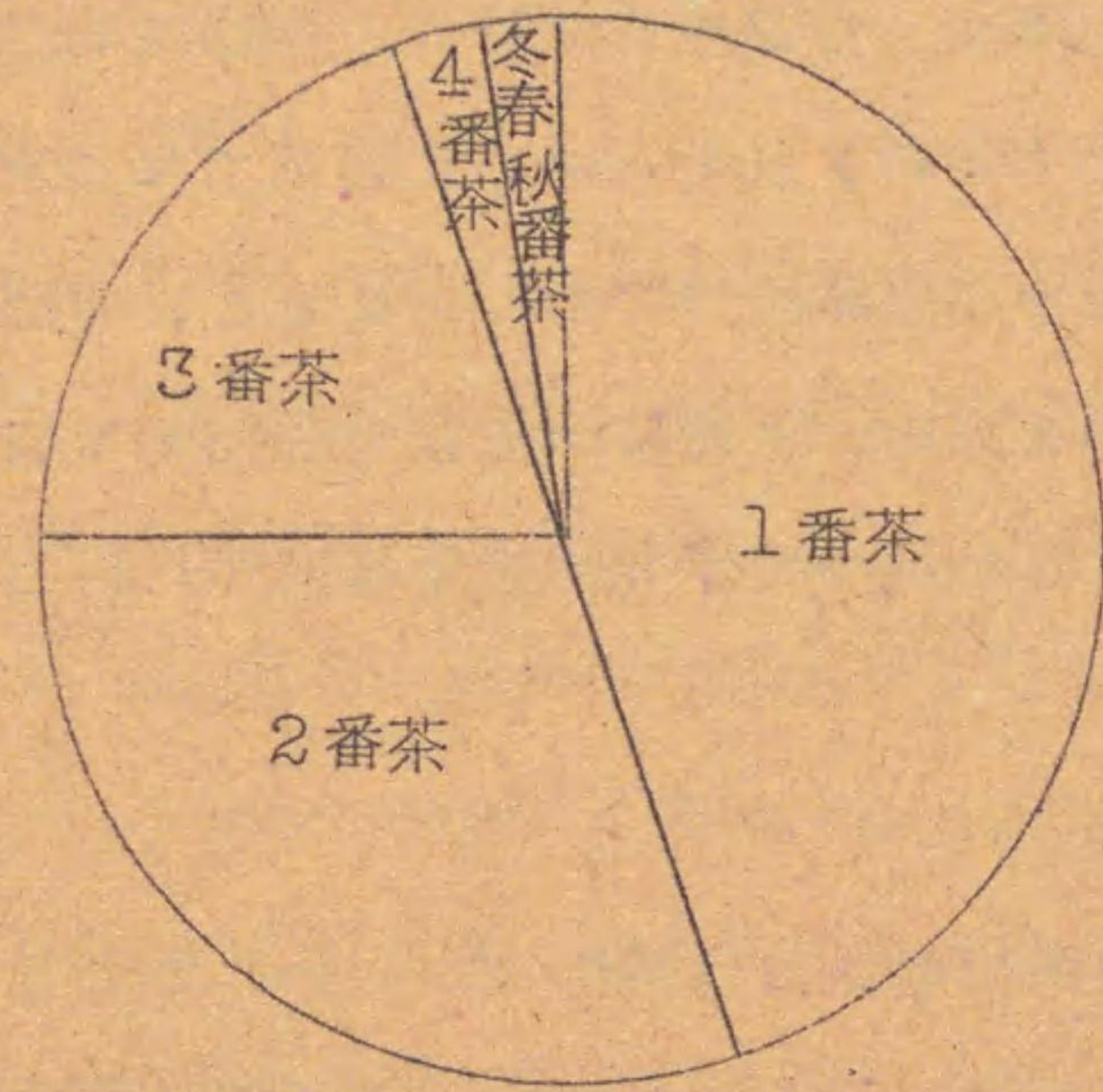
番茶生産量は本年1番茶以降、良質茶製造が行われたことと、2・3番茶期において下級茶の価格が安かつたため、主産地(静岡県)での生産が激減したことが大きく影響している。また一部の府県では増加の著しいところもあつたが、全体では前年に比して4.1%の減少であつた。

第4表 茶期別茶種別生産量

単位貫

総数	実数	年間総数					
		1番茶	2番茶	3番茶	4番茶	冬番	春秋茶
	比率	100.0%	44.6	30.2	19.6	3.2	2.4
玉露	62,500	62,500	-	-	-	-	-
かぶせ茶	45,600	45,600	-	-	-	-	-
碾茶	70,600	70,600	-	-	-	-	-
普通煎茶	13,602,300	6,530,700	4,267,600	2,374,500	427,500	2,000	
玉緑茶	1,936,500	587,600	677,200	531,100	140,600	-	
番茶	2,523,300	1,283,200	585,800	151,700	47,400	455,200	
紅茶	1,059,000	29,000	293,400	723,400	12,200	1,000	
その他	1,800	300	1,500	0	-	0	

第3図 茶期別生産量割合



茶期別生産量は上表のとおりで、年間生産量のうち1番茶で44.6%、2番茶で30.2%、3番茶で19.6%、4番茶は3.2%を占め、冬、春、秋、番茶は極めて少なくなっている。これを茶期ごとにみると。

1 番 茶

32年は全国的に2月中旬から4月上旬にわたる長期早魃と低温のために茶芽の発芽状態は悪く、その後の生育も思わしくなかつた。加えて本年は茶業指導機関が上質茶製造を目的とした嫩芽摘の技術的指導を全国的に行つたため、茶生産者は上質茶製造の傾向にあつて、一般には反収および、製茶歩合は低下したが、茶栽培面積の年次増加にともなう生産が加わり、総生産量は前年に比してやや増加した。

また1番茶は全般に嫩芽摘が励行されたため、良質茶が近年になく多く生産された。

2 番 茶

1番茶に引続き、気象的にも余り恵まれなかつたが、1番茶が嫩芽摘であつたことと、周到な肥培管理が行われたため、樹勢の回復はよく、萌芽、

伸育はともにも一部の地方を除いては良好であつた。しかし1番茶期に早魃の甚しかつた地方、とくに静岡県の主生産地では、早害が2番茶にも影響した。

生葉の摘採は1番茶同様に良質茶製造のための嫩芽摘の傾向にあつたが摘採期に入り、降水量、降水日数が多かつたために、摘採が遅延し、そのために嫩芽摘ができず、硬葉摘をせざるを得なかつた。

上記のような生産条件下で、各府県とも良質茶製造に意が注がれたが、後期になり、生産条件の悪化にともない一部には下級品の生産もみられた。

3 番 茶

3番茶期までの気象条件は北九州を除き、一般に比較的好条件に恵まれたため、萌芽、伸育ともに良好で作柄も良かつたが、1~2番茶で嫩芽摘が行われた関係もあつて、遅れ芽の混入も各地にみられた。

以上のような生産条件のもとに、府県別の生産状況は著しい相違が見られるが全般には摘採期に降水日数が多かつたため、摘採が遅延し、そのために生葉は硬葉化し、一般に嫩芽による良質茶の生産は少なかつたことと、量的には前年同期に比し8.7%の増産となつたが、これは主産地において、来年1番茶に備え、3番茶より計画生産に入つた傾向がみられた。

4 番 茶

4番茶の生産府県は少なく、静岡県、および四国、九州がその多くを占めているが量的には静岡県の生産量が8~9割を占めている。

本年の4番茶の生産状況を静岡県についてみると、3番茶以後生葉価格が安くなつたことと、茶業指導機関の指導もあつて、来年1番茶に備えて、生産者は摘採を手控えたため、荒茶生産量は前年比61.6%と激減した。

全国的にもほぼ同様な傾向で4番茶の生産量の減少した府県が多い。

〔2〕機械製茶工場数

機械製茶工場数は昭和30年12月15日現在の調査結果では13,991

工場であつたが、32年12月1日現在では14,677 工場となつた。またこの間に廃業した工場数は154工場で廃業による減少もみられるが、全体としては2年間に686工場増加し、各県の機械製茶工場は、年々僅かながら増加の傾向にある。

第5表 機械製茶工場数

昭和32年 (A)	昭和30年 (B)	昭和30年との比較		昭和30年12月より昭和32年12月までに廃業した工場数
		増減(A)-(B)	比率(A)/(B)	
工場 14,677	工場 13,991	工場 686	% 104.9	工場 154

〔3〕新植茶園面積

戦後数年間は新植が盛んに行われたが、これは戦時中、食糧増産のために整理された畑が、戦後茶が見返り物資としての需要ならびに国内需要の増大によつて、農産物価格としては優位な作物となつたことや、茶園の増植奨励等の関係もあつて、新植が行われた。

これに比較し、近年の新植形態は、老廃園の更新のための新植であつて、茶園の新設は停滞的である。

なお、茶栽培総面積45,249町に対し、新植面積は1,546.5町でわずか3%にすぎない。

うぎに新植面積について、種苗の利用状況をみると、種子を用いて新植した面積は、1,052.5町で新植総面積の68%を占めている。

これは茶業指導機関がたえず優良苗木による品種茶園の増設を奨励しているにも拘らず、まだ多くの茶作農家は優良苗木の入手難に較べ、経費をかけるに比較し比較的容易に自給できる種子により、雑種園を育成しているようにみられる。

第6表 新植茶園面積

	計	種子による面積	苗木による面積
面積	町 1,546.5	町 1,052.5	町 494.0
比率	100%	68.1%	31.9%

輸 出 状 況

昭和32年1月以降12月までの輸出状況を、農林省静岡輸出品検査所における輸出茶検査合格数量からみると、仕向国は四十数カ国に達し、年間輸出茶合格数量は次表のとおりで、24,889千ポンド(3011千貫)で前年の21,356千ポンドに比して約3,533千ポンド(427,400貫)(16.5%)の増加となつている。これを過去4カ年に比べると次表のとおりで比較的輸出の伸びた昭和29、30年に比べると著しく少なく、昭和28年とはほぼ同じであつた。

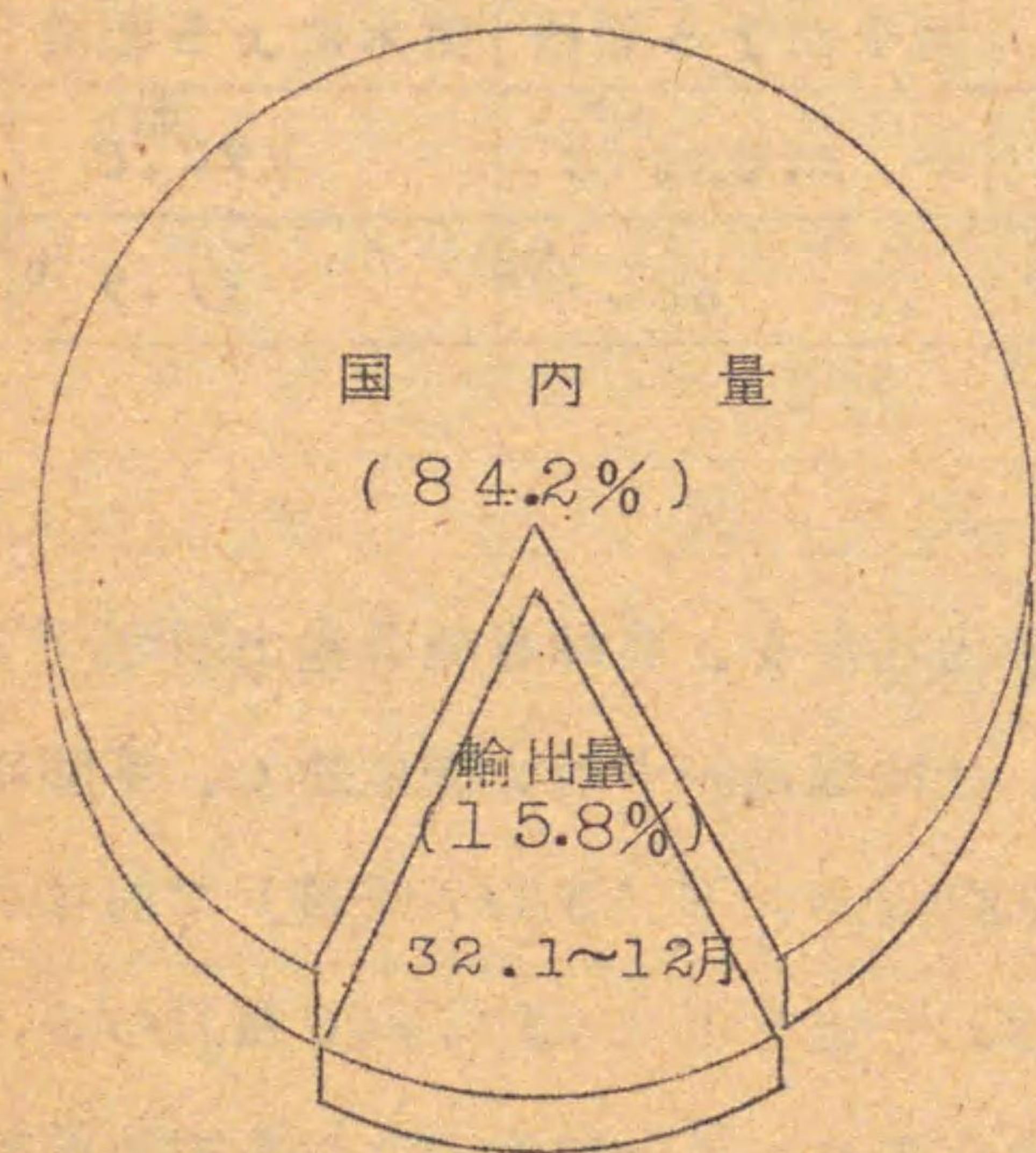
また本年の総生産量、19,032千貫に対し輸出茶は3,011千貫で約15.8%にあたる。

第7表 輸出茶検査合格数量

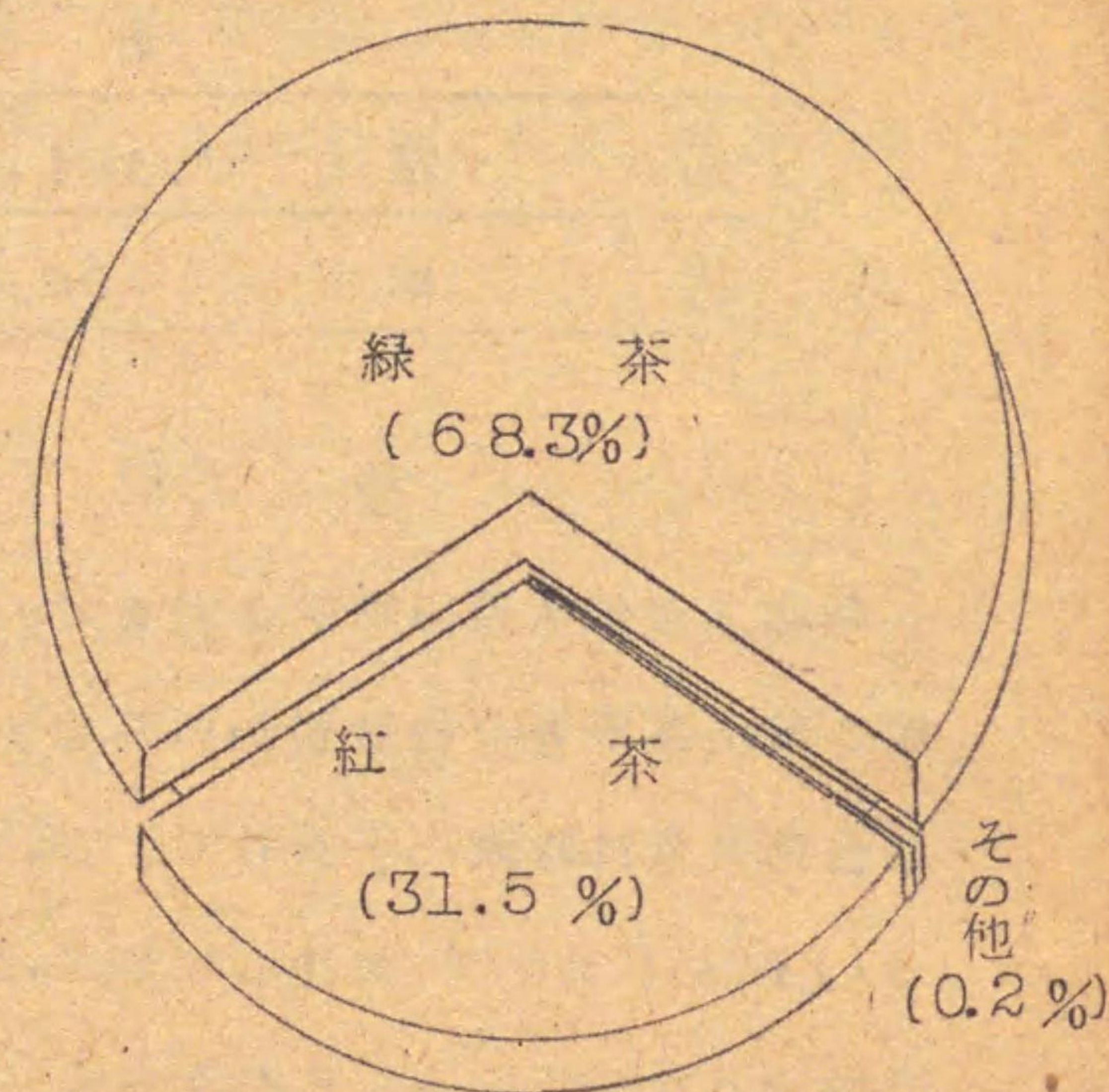
(単位 ポンド)

	昭和28年	昭和29年	昭和30年	昭和31年	昭和32年
合格数量	25,169,900	37,044,700	32,297,100	21,356,000	24,889,300
昭和32年実数	280,600	12,155,400	7,407,800	3,533,300	—
比較増減比率	101.1%	148.8%	128.8%	85.8%	100.0%

第4図 年間生産量と輸出量の割合



第5図 輸出茶の茶種別割合



また本年の輸出茶を緑茶紅茶別にみると、緑茶の輸出量は約16,000千ポンド（約1,900千貫）で、前年とはほぼ同じで、輸出総数量の約64%を占めている。

緑茶の主なる仕向国は米国、カナダ、英国、モロッコ、アルジェリヤ、チュニジア、リビアなどであつて、最近、北阿向の玉緑茶の引合は中共茶の進出もあつて停滞状態である。

紅茶の輸出量は8,600千ポンド（約1,040千貫）で前年に比して3,500千ポンド（69%）の増加であつた。

紅茶の主なる仕向国は、米国、チリ、英国、エジプトなどである。

茶園面積

昭和32年の茶栽培現在面積は45,249町歩で前年に比し、2,591町歩（6.0%）の増加した。

茶栽培面積は次表のとおり、戦後年々増加の傾向にあるが、増加割合は30年を最高にして、次第に下り傾向にある。

つぎに専用茶園（集団）と兼用茶園（散在）の割合をみると、総面積の45,249町歩に対し、専用茶園は32,853町歩で72.5%となつている。

第7表 茶栽培現在面積

		26年	27年	28年	29年	30年	31年	32年
面積		28540 ^町	30210 ^町	33480 ^町	35483 ^町	38920 ^町	42658 ^町	45249 ^町
前年比	実数	897	1670	3270	2003	3437	3738	2591
較増減	比率	103.2 ⁰	105.9	110.8	106.0	109.7	109.6	106.1

昭和25年の面積は27,643町歩である。

第 1 表

昭和 32 年 荒 茶 生 産 量 前

	総 数				玉	
	(A)	(B)	前 年 比 較		(A)	(B)
	32年	31年	(A)-(B) 前年との差	比 %	32年	31年
総 数	19,301,600	18,865,900	435,700	102.3	62,500	56,900
北海道	-	-	-	-	-	-
青森	1,100	500	600	220.0	-	-
岩手	3,600	3,600	△ 200	94.7	100	0
宮城	100	0	100	-	-	-
秋田	200	300	△ 100	66.7	-	-
山形	4,100	3,900	200	105.1	-	-
福島	374,800	271,000	103,800	138.3	0	-
茨城	63,900	44,500	19,400	143.6	-	-
栃木	18,900	12,600	6,300	150.0	-	-
群馬	468,200	332,200	136,000	140.9	800	100
埼玉	113,200	126,200	△ 13,000	89.7	0	-
千葉	88,200	67,500	20,700	130.7	-	-
東京都	49,400	46,200	3,200	106.9	-	-
神奈川県	24,000	22,100	1,900	108.6	100	200
新潟	46,400	43,100	3,300	107.7	-	-
富山	36,800	37,100	△ 300	99.2	0	-
石川	104,500	121,600	△ 17,100	85.9	0	0
福山	9,500	9,400	100	101.1	-	-
山梨	10,800	7,200	3,600	150.0	-	-
長野	238,200	159,000	79,200	149.8	0	0
岐阜	11,858,500	12,371,500	△ 513,000	95.9	8,100	7,800
愛知	203,400	156,500	46,900	130.0	1,600	700
三重	964,300	734,800	229,500	131.2	500	400
滋賀	445,900	297,000	148,900	150.1	300	100
京都	619,600	545,700	73,900	113.5	31,800	26,100
大阪	46,800	66,200	△ 19,400	70.7	0	0
兵庫	136,100	110,400	25,700	123.3	-	-
奈良	523,300	436,600	86,700	119.9	900	300
和歌山	44,300	47,100	△ 2,800	94.1	-	-
鳥取	12,900	12,400	500	104.0	-	-
島根	93,200	91,000	2,200	102.4	-	0
岡山	121,800	118,200	3,600	103.0	-	-
広島	81,400	77,300	4,100	105.3	200	-
山口	45,300	41,600	3,700	108.9	-	-
徳島	102,800	97,500	5,300	105.4	-	-
香川	10,600	8,500	2,100	124.7	-	-
愛媛	71,200	68,000	3,200	104.7	-	-
高知	165,500	197,300	△ 31,800	83.9	-	-
福岡	317,900	258,400	59,500	123.0	17,600	21,000
佐賀	195,200	200,200	△ 5,000	97.5	300	100
長崎	215,400	178,300	37,100	120.8	0	0
熊本	312,100	315,700	△ 3,600	98.9	0	0
大分	142,100	122,900	19,200	115.6	-	-
宮崎	287,200	279,100	8,100	102.9	0	0
鹿児島	628,900	725,500	△ 96,600	86.7	200	100

年 比 較 表

単 位 貫

露		か ぶ せ 茶			
前 年 比 較		(A)	(B)	前 年 比 較	
(A)-(B) 前年との差	比 %	32年	31年	(A)-(B) 前年との差	比 %
5,600	109.8	45,600	31,700	13,900	143.8
-	-	-	-	-	-
-	-	-	-	-	-
100	-	-	-	-	-
-	-	-	-	-	-
-	-	-	-	-	-
0	-	0	-	0	-
-	-	-	-	-	-
700	800.0	3,600	1,700	1,900	211.8
0	-	0	-	0	-
-	-	-	-	-	-
△ 100	50.0	800	100	700	800.0
-	-	200	100	100	200.0
0	-	-	-	-	-
0	-	0	0	0	-
-	-	-	-	-	-
0	-	200	0	200	-
300	103.8	10,500	13,400	△ 2,900	78.4
900	228.6	2,400	4,500	△ 2,100	53.3
100	125.0	12,800	1,700	11,100	752.9
200	300.0	400	0	400	-
5,700	121.8	12,700	7,400	5,300	171.6
0	-	-	-	-	-
-	-	-	-	-	-
600	300.0	-	200	△ 200	-
-	-	-	-	-	-
0	-	-	-	-	-
200	-	0	0	0	-
-	-	-	-	-	-
-	-	-	-	-	-
-	-	-	-	-	-
-	-	-	-	-	-
△ 3,400	83.8	1,800	2,300	△ 500	78.3
200	300.0	200	-	200	-
0	-	-	-	-	-
0	-	-	-	-	-
-	-	0	-	0	-
-	-	0	-	-	-
0	-	0	-	-	-
100	200.0	0	300	△ 300	-

(年間)

	てん茶				普通	
	(A)	(B)	前年比較		(A)	(B)
	32年	31年	(A)-(B) 前年との差	比	32年	31年
				%		
総数	70,600	50,100	20,500	140.9	13,602,300	13,762,000
北海道	-	-	-	-	-	-
青森	-	-	-	-	1,100	500
岩手	-	-	-	-	3,500	3,800
宮城	-	-	-	-	100	0
秋田	-	-	-	-	200	300
山形	-	-	-	-	1,400	1,300
福島	-	-	-	-	319,600	235,400
茨城	-	-	-	-	62,700	44,200
栃木	-	-	-	-	18,700	12,300
群馬	-	-	-	-	398,400	319,300
埼玉	-	-	-	-	105,500	98,300
千葉	-	-	-	-	81,100	55,700
東京都	-	-	-	-	45,700	44,400
神奈川県	-	-	-	-	10,200	8,600
新潟	-	-	0	-	36,100	34,800
富山	-	-	-	-	8,500	11,300
石川	-	-	-	-	41,800	22,700
福井	-	-	-	-	9,200	8,900
山梨	-	-	-	-	9,900	6,100
長野	-	-	-	-	155,500	77,500
岐阜	-	-	-	-	9,484,200	10,297,700
静岡県	-	-	-	-	67,300	33,200
愛知県	41,700	26,700	15,000	156.2	494,300	277,300
三重	300	200	100	150.0	273,400	168,400
滋賀	-	-	-	-	295,800	251,000
京都	27,600	22,300	5,300	123.8	3,200	3,500
大阪	-	-	-	-	64,900	30,400
兵庫	-	-	-	-	383,900	317,800
奈良	-	-	-	-	1,300	3,100
和歌山	-	-	-	-	400	300
鳥取	-	-	-	-	40,000	37,100
島根	-	-	-	-	26,300	25,800
岡山	-	-	-	-	24,300	21,400
広島	-	-	-	-	2,100	1,400
山口	-	-	-	-	53,200	47,700
徳島	-	-	-	-	5,200	3,800
香川	-	-	-	-	10,000	8,700
愛媛	-	-	-	-	78,800	95,200
高知	-	-	-	-	-	-
福岡	700	500	200	140.0	210,000	185,700
佐賀	200	-	200	-	8,300	7,300
長門	-	-	-	-	26,200	23,100
熊本	-	-	-	-	35,100	137,100
分岐	0	300	△300	-	107,900	96,100
大崎	-	-	-	-	149,100	149,300
宮崎	100	100	0	100.0	447,900	554,200
鹿児島	-	-	-	-	-	-

(注) 熊本県の31年度の普通煎茶には誤つて一部に玉緑茶を混入している

煎茶		玉緑		茶	
前年比較		(A)	(B)	前年比較	
(A)-(B) 前年との差	比	32年	31年	(A)-(B) 前年との差	比
	%				%
△159,700	98.8	1,936,500	2,151,900	△215,400	90.0
-	-	-	-	-	-
600	220.0	-	-	-	-
△300	92.1	0	0	0	-
100	-	-	-	-	-
△100	66.7	-	-	-	-
100	107.7	-	0	0	-
84,200	135.8	-	-	-	-
18,200	141.9	-	-	-	-
6,400	152.0	-	-	-	-
79,100	124.8	-	-	-	-
7,200	107.3	-	-	-	-
25,400	145.6	-	-	-	-
1,300	102.9	-	-	-	-
1,600	118.6	0	0	0	-
1,300	103.7	-	-	-	-
△2,800	75.2	8,300	-	8,300	-
19,100	184.1	0	100	△100	-
300	103.4	-	-	-	-
3,800	162.3	-	-	-	-
78,000	200.6	-	-	-	-
△813,500	92.1	1,093,500	1,462,800	△369,300	74.8
34,100	202.7	0	200	△200	-
217,000	173.3	4,600	6,400	△1,800	71.9
105,000	162.4	1,300	1,400	△100	92.9
44,800	117.8	-	-	-	-
△300	91.4	-	-	-	-
34,500	213.5	-	-	-	-
66,100	120.8	-	-	-	-
△1,800	41.9	-	-	-	-
100	133.3	-	-	-	-
2,900	107.8	-	-	-	-
500	101.9	100	100	0	100.0
2,900	113.6	-	-	-	-
700	150.0	-	-	-	-
5,500	111.5	-	100	△100	-
1,400	136.8	-	0	0	-
1,300	114.9	-	-	-	-
△16,400	82.8	1,900	4,400	△2,500	43.2
24,300	113.1	39,800	13,000	26,800	306.2
1,000	113.7	130,800	143,900	△13,100	90.9
3,100	113.4	175,200	142,400	32,800	123.0
△102,000	25.6	266,700	160,400	106,300	166.3
11,800	112.3	14,700	10,900	3,800	134.9
△200	99.1	81,400	88,200	△6,800	92.3
△106,300	80.8	118,200	117,600	600	100.5

(第2表)

昭和32年1番茶荒茶生産量前

	総数		比較		玉 32年
	32年	31年	前年 差	比較 比	
総数	8,609,500	8,028,300	581,200	107.2%	62,500
北海道	-	-	-	-	-
青森	1,100	500	600	220.0	-
岩手	2,200	2,900	△ 700	75.9	100
宮城	100	0	100	-	-
秋田	200	300	△ 100	66.7	-
山形	3,900	3,800	100	102.6	-
福島	250,100	136,800	113,300	182.8	0
茨城	53,800	32,900	20,900	163.5	-
栃木	16,800	11,300	5,500	148.6	-
群馬	373,200	211,400	161,800	176.5	800
埼玉	91,900	95,100	△ 3,200	96.6	0
千葉	78,400	54,200	24,200	144.6	-
東京都	42,200	39,500	2,700	106.8	-
神奈川県	15,600	6,200	9,400	251.6	100
新潟	26,900	22,300	4,600	120.6	-
富山	23,100	25,900	△ 2,800	89.2	0
石川	41,300	34,400	6,900	120.1	0
福井	8,800	8,500	300	103.5	-
山梨	9,600	6,000	3,600	160.0	-
長野	187,400	90,500	96,900	120.7	0
岐阜	4,013,400	4,332,300	△ 318,900	92.6	8,100
静岡県	112,700	56,100	56,600	200.6	1,600
愛知県	470,200	207,200	263,000	226.9	500
三重	195,700	136,300	59,400	143.6	300
滋賀	424,400	373,000	51,400	113.8	31,800
京都	45,000	66,200	△ 21,200	68.0	0
大阪	88,500	71,000	17,500	124.6	-
兵庫県	342,000	242,400	99,600	141.1	900
奈良	41,600	46,100	△ 4,500	90.2	-
和歌山	4,100	3,900	200	105.1	-
鳥取	50,200	51,900	△ 1,700	96.7	-
島根	36,100	33,500	2,600	107.8	-
岡山	54,900	54,100	800	101.5	200
広島	17,400	14,400	3,000	120.8	-
徳島	57,500	56,900	600	101.0	-
香川	7,800	3,800	4,000	205.3	-
愛媛	58,500	58,600	△ 100	99.8	-
高知	141,700	163,300	△ 21,600	86.8	-
福岡	176,300	152,300	24,000	115.8	17,600
佐賀	81,800	95,200	△ 13,400	85.9	300
長門	109,500	91,900	17,600	119.2	0
熊本	255,500	264,000	△ 8,500	96.8	0
大分	108,300	95,700	12,600	113.2	-
宮崎	184,900	186,500	△ 1,600	99.1	0
鹿児島	304,900	389,200	△ 84,300	78.3	200

年比較表

単位 貫

31年	露		かぶせ茶			
	前年比較 差	比較 比	32年	31年	前年比較 差	比較 比
56,700	5,800	110.2%	45,600	31,600	14,000	144.3%
-	-	-	-	-	-	-
-	-	-	-	-	-	-
-	100	-	-	-	-	-
-	-	-	-	-	-	-
-	-	-	-	-	-	-
-	-	-	-	-	-	-
-	0	-	0	-	0	-
-	-	-	-	-	-	-
0	800	-	3,600	1,700	1,900	211.8
-	0	-	0	-	0	-
-	-	-	-	-	-	-
100	0	100.0	800	200	600	400.0
-	-	-	200	100	100	200.0
-	0	-	-	-	-	-
0	0	-	0	0	0	-
-	-	-	-	-	-	-
0	0	-	200	0	200	-
7,800	300	103.8	10,500	13,400	2,900	78.4
700	900	228.6	2,400	4,300	1,900	55.8
400	100	125.0	12,800	1,700	11,100	752.9
100	200	300.0	400	0	400	-
26,100	5,700	121.8	12,700	7,400	5,300	171.6
0	0	-	-	-	-	-
-	-	-	-	-	-	-
300	600	300.0	-	200	200	-
-	-	-	-	-	-	-
-	-	-	-	-	-	-
0	-	-	-	-	-	-
-	-	-	0	0	0	-
-	200	-	-	-	-	-
-	-	-	0	-	0	-
-	-	-	-	-	-	-
-	-	-	-	-	-	-
21,000	3,400	83.8	1,800	2,300	500	78.3
100	200	300.0	200	-	200	-
0	0	-	-	-	-	-
0	0	-	-	-	-	-
-	-	-	0	-	0	-
0	0	-	0	-	0	-
100	100	200.0	0	300	300	-

(1番茶)

単位 貫

	てん茶				普
	32年	31年	前年比較		
			差	比 %	
総数	70,600	50,100	20,500	140.9	6,530,700
北海道	-	-	-	-	1,100
青森	-	-	-	-	2,100
岩手	-	-	-	-	100
宮城	-	-	-	-	200
秋田	-	-	-	-	1,300
山形	-	-	-	-	239,200
福島	-	-	-	-	53,300
茨城	-	-	-	-	16,800
栃木	-	-	-	-	328,300
群馬	-	-	-	-	91,100
埼玉	-	-	-	-	73,700
千葉	-	-	-	-	38,500
東京都	-	-	-	-	7,400
神奈川県	0	0	0	-	26,300
新潟	-	-	-	-	6,500
富山	-	-	-	-	26,300
石川	-	-	-	-	8,600
福井	-	-	-	-	9,400
山梨	-	-	-	-	134,000
長野	-	-	-	-	3,733,100
岐阜	-	-	-	-	42,000
静岡県	41,700	26,700	15,000	155.2	331,900
愛知県	300	200	100	150.0	159,500
三重	-	-	-	-	174,000
滋賀	27,600	22,300	5,300	123.8	1,800
京都	-	-	-	-	40,600
大阪	-	-	-	-	231,700
兵庫県	-	-	-	-	700
奈良	-	-	-	-	300
和歌山	-	-	-	-	31,500
鳥取	-	-	-	-	20,200
島根	-	-	-	-	19,000
岡山	-	-	-	-	1,400
広島	-	-	-	-	52,900
徳島	-	-	-	-	4,100
香川	-	-	-	-	9,500
愛媛	-	-	-	-	70,600
高知	-	-	-	-	109,400
福岡	700	500	200	140.0	2,300
佐賀	200	-	200	-	22,200
長門	-	-	-	-	29,400
熊本	-	-	-	-	89,900
能分	0	300	△ 300	-	93,000
大崎	-	-	-	-	195,500
鹿兒島	100	100	0	100.0	

	通煎茶			玉緑茶			
	31年	前年比較		32年	31年	前年比較	
		差	比 %			差	比 %
総数	6,076,600	454,100	107.5	587,600	502,400	85,200	117.0
北海道	500	600	220.0	-	-	-	-
青森	2,900	△ 800	72.4	0	0	0	-
岩手	0	100	-	-	-	-	-
宮城	300	△ 100	66.7	-	-	-	-
秋田	1,200	100	108.3	-	-	-	-
山形	121,600	117,600	196.7	-	-	-	-
福島	32,800	20,500	162.5	-	-	-	-
茨城	11,300	5,500	148.7	-	-	-	-
栃木	206,200	122,100	155.5	-	-	-	-
群馬	76,100	15,000	119.6	-	-	-	-
埼玉	47,400	26,300	155.5	-	-	-	-
千葉県	38,200	,300	100.8	-	-	-	-
東京都	5,200	2,200	142.3	0	0	0	-
神奈川県	20,600	5,700	127.7	-	-	-	-
新潟	10,100	△ 3,600	64.4	5,400	-	5,400	-
富山	16,900	9,400	155.6	0	100	△ 100	-
石川	8,100	,500	106.2	-	-	-	-
福井	5,800	3,600	162.1	-	-	-	-
山梨	59,200	74,800	226.4	-	-	-	-
長野	3,916,900	△ 83,800	95.3	56,200	65,400	△ 9,200	-
岐阜	9,100	32,900	461.5	0	-	0	-
静岡県	131,200	200,700	253.0	3,000	4,100	△ 1,100	73.2
愛知県	95,800	63,700	166.5	1,300	1,400	△ 100	92.9
三重	149,300	24,700	116.5	-	-	-	-
京都	3,500	△ 1,700	51.4	-	-	-	-
大阪	22,500	18,100	180.4	-	-	-	-
兵庫県	173,600	58,100	133.5	-	-	-	-
奈良	3,100	△ 2,400	22.6	-	-	-	-
和歌山	300	0	100.0	-	-	-	-
鳥取	32,100	△ 600	98.1	-	-	-	-
島根	18,000	2,200	112.2	100	0	100	-
岡山	18,000	1,000	105.6	-	-	-	-
広島	1,000	400	140.0	-	-	-	-
徳島	47,200	5,700	112.1	-	100	△ 100	-
香川	1,900	2,200	215.8	-	-	-	-
愛媛	8,200	1,300	115.9	-	-	-	-
高知	82,700	△ 12,100	85.4	1,900	4,200	△ 2,300	45.2
福岡	100,400	9,000	109.0	22,600	7,400	15,200	305.4
佐賀	1,300	1,000	176.9	55,800	75,100	△ 19,300	74.3
長門	20,600	1,600	107.8	80,300	64,900	15,400	123.7
熊本	115,700	△ 86,300	25.4	220,000	135,600	84,400	162.2
能分	79,600	10,300	112.9	10,700	10,000	700	107.0
大崎	99,800	△ 6,800	93.2	64,400	71,100	△ 6,700	90.6
鹿兒島	280,400	△ 84,900	69.7	65,900	63,000	2,900	104.6

(1番茶)

単位 貫

	番		茶 前年比較		紅 32年
	32年	31年	前年比較		
			差	比 %	
総数	1,283,200	1,273,900	9,300	100.7	29,000
北海道	-	-	-	-	-
青森	-	-	-	-	-
岩手	-	-	-	-	-
宮城	-	-	-	-	-
秋田	-	-	-	-	-
山形	2,600	2,600	0	100.0	-
福島	10,900	15,200	△4,300	71.7	-
茨城	500	100	400	500.0	-
栃木	0	0	0	-	-
群馬	40,500	3,500	37,000	1,157.1	-
埼玉	800	19,000	△18,200	4.2	-
千葉	4,700	6,800	△2,100	69.1	-
東京都	3,700	1,300	2,400	284.6	-
神奈川県	7,300	700	6,600	1,042.9	-
新潟	400	1,600	△1,200	25.0	-
富山	11,200	15,800	△4,600	70.9	-
石川	15,000	17,300	△2,300	86.7	-
福山	200	400	△200	50.0	-
山梨	200	200	0	100.0	-
長野	53,200	31,300	21,900	170.0	-
岐阜	188,600	304,100	△115,500	62.0	16,900
静岡県	25,000	15,300	9,700	163.4	-
愛知県	120,500	68,500	52,000	175.9	1,200
三重	34,200	39,000	△4,800	87.7	-
滋賀	178,300	167,900	10,400	106.2	-
京都	43,200	62,700	△19,500	68.9	-
大阪	47,600	48,500	△900	98.1	-
兵庫県	109,300	68,300	41,000	160.0	100
奈良	40,900	43,000	△2,100	95.1	-
和歌山	3,800	3,600	200	105.6	-
鳥取	18,700	19,800	△1,100	94.4	-
島根	15,800	15,500	300	101.9	-
岡山	35,700	36,100	△400	98.9	-
広島	16,000	13,400	2,600	119.4	-
山口	4,000	8,000	△3,400	57.5	-
徳島	3,700	1,900	1,800	194.7	-
香川	49,000	50,400	△1,400	97.2	-
愛媛	62,400	69,000	△6,600	90.4	6,800
高知	24,200	19,800	4,400	122.2	0
福岡	23,000	18,700	4,300	123.0	-
佐賀	7,000	6,400	600	109.4	-
長崎	5,300	12,400	△7,100	42.7	800
熊本	7,700	5,600	2,100	137.5	0
大宮	27,200	15,600	11,600	174.4	300
鹿兒島	40,300	44,600	△4,300	90.4	2,900

31年	茶 前年比較		その他の		前年比較	
	差	比 %	32年	31年	前年比較	
					差	比 %
34,200	5,200	84.8	300	2,800	2,500	10.7
-	-	-	-	-	-	-
-	-	-	-	-	-	-
-	-	-	-	-	-	-
-	-	-	-	-	-	-
-	-	-	-	-	-	-
-	-	-	-	-	-	-
-	-	-	0	0	0	-
-	-	-	-	-	-	-
-	-	-	-	100	△100	-
-	-	-	-	-	-	-
-	-	-	-	-	-	-
24,700	△7,800	68.4	-	-	-	-
-	-	-	-	-	-	-
1,100	100	109.1	-	-	-	-
-	-	-	-	-	-	-
-	-	-	-	-	-	-
-	-	-	300	-	300	-
-	100	-	-	0	0	-
-	-	-	-	-	-	-
-	-	-	-	-	-	-
-	-	-	-	-	-	-
-	-	-	-	1,600	△1,600	-
-	-	-	-	0	-	-
7,400	600	91.9	-	-	-	-
0	0	-	-	900	△900	-
-	-	-	-	-	-	-
300	500	266.7	-	-	-	-
0	0	-	-	200	△200	-
-	300	-	-	-	-	-
700	2,200	414.3	-	-	-	-

(第 3 表)

昭和 3 2 年 2 番 茶 荒

	總		數 年 比 較		普 3 2 年
	3 2 年	3 1 年	差	比 %	
總數	5,825,500	6,048,000	222,500	96.3	4,267,600
北海道					
青森		0			
岩手	1,300	800	500	162.5	1,300
宮城	0	0	0	-	0
秋田	0	100	△ 100	-	0
山形	0	100	△ 100	50.0	100
福島	100	200	△ 100	50.0	100
茨城	83,900	82,200	1,700	102.1	63,900
栃木	9,600	11,000	△ 1,400	87.3	9,200
群馬	2,100	1,100	1,000	190.9	1,900
埼玉	94,300	120,400	△ 26,100	78.3	70,100
千葉	21,300	28,500	△ 7,200	74.7	14,400
東京	9,800	13,300	△ 3,500	73.7	7,400
神奈川	4,800	4,900	△ 100	98.0	4,800
新潟	5,000	6,900	△ 1,900	72.5	1,900
富山	16,500	16,800	△ 300	98.2	7,600
石川	12,500	10,400	2,100	120.2	1,800
福井	62,200	87,000	△ 24,800	71.5	15,500
山梨	700	900	△ 200	77.8	600
長野	1,200	1,200	0	100.0	500
岐阜	35,800	46,800	△ 11,000	76.5	17,200
静岡	4,057,200	4,313,400	△ 256,200	94.1	3,228,300
愛知	49,400	49,800	△ 400	99.2	15,900
三重	368,300	321,100	47,200	114.7	156,000
滋賀	128,500	112,600	15,900	114.1	113,300
京都	123,100	100,600	22,500	122.4	110,800
大阪	1,800	0	1,800	-	1,400
兵庫	32,400	31,600	800	102.5	17,300
奈良	158,100	156,400	1,700	101.1	151,800
和歌山	1,700	1,000	700	170.0	300
鳥取	3,400	2,700	700	125.9	100
島根	21,200	24,100	△ 2,900	88.0	8,100
岡山	15,600	25,600	△ 10,000	60.9	4,700
広島	12,600	11,000	1,600	114.5	3,700
山口	2,200	2,900	△ 700	75.9	200
徳島	1,400	4,700	△ 3,300	29.8	300
香川	1,400	1,500	△ 100	93.3	1,000
愛媛	9,400	7,500	1,900	125.3	500
高知	13,700	25,700	△ 12,000	53.3	3,400
福岡	76,700	52,700	24,000	145.5	52,800
佐賀	55,400	52,200	3,200	106.1	4,100
長崎	42,500	43,300	△ 800	98.2	2,700
熊本	36,000	31,400	4,600	114.6	2,900
大分	22,500	19,100	3,400	117.8	13,500
宮崎	64,300	57,300	7,000	112.2	33,800
鹿児島	165,600	167,300	△ 1,700	99.0	122,500

茶 生 産 量 前 年 比 較 表

単位 貫

	通 煎 茶		玉 緑 茶		茶 年 比 較		
	3 1 年	前 年 比 較 差	比 %	3 2 年	3 1 年	前 年 比 較 差	
							比 %
總數	4,676,000	△ 408,400	91.3	677,200	649,100	28,100	104.3
北海道	0						
青森	800	500	162.5	-	0	-	-
岩手	0	0	-	-	-	-	-
宮城	100	△ 100	-	-	-	-	-
秋田	100	0	100.0	-	100	△ 100	-
山形	100	0	100.0	-	100	△ 100	-
福島	72,800	△ 8,900	87.8	-	-	-	-
茨城	10,800	△ 1,600	85.1	-	-	-	-
栃木	2,100	1,000	211.1	-	-	-	-
群馬	900	1,000	211.1	-	-	-	-
埼玉	112,800	△ 42,700	62.1	-	-	-	-
千葉	19,600	△ 5,200	73.5	-	-	-	-
東京	8,300	△ 900	89.2	-	-	-	-
神奈川	4,400	400	109.1	-	-	-	-
新潟	2,400	△ 500	79.2	0	0	0	-
富山	10,300	△ 2,700	73.8	-	-	-	-
石川	1,200	600	150.0	2,900	-	2,900	-
福井	5,800	9,700	267.2	-	-	-	-
山梨	800	△ 200	75.0	-	-	-	-
長野	400	100	125.0	-	-	-	-
岐阜	16,700	500	103.0	-	-	-	-
静岡	3,696,200	△ 467,900	87.3	512,800	516,300	△ 3,500	99.3
愛知	18,500	△ 2,600	85.9	-	-	-	-
三重	104,400	51,600	149.4	1,200	2,200	△ 1,000	54.5
滋賀	72,300	41,000	156.7	-	-	-	-
京都	93,600	17,200	118.4	-	-	-	-
大阪	-	1,400	-	-	-	-	-
兵庫	7,300	10,000	237.0	-	-	-	-
奈良	144,200	7,600	105.3	-	-	-	-
和歌山	0	300	-	-	-	-	-
鳥取	-	100	-	-	-	-	-
島根	5,000	3,100	162.0	-	-	-	-
岡山	7,000	△ 2,300	67.1	-	0	-	-
広島	2,700	1,000	137.0	-	-	-	-
山口	400	△ 200	50.0	-	-	-	-
徳島	300	0	100.0	-	-	-	-
香川	900	100	111.1	-	-	-	-
愛媛	500	0	100.0	-	-	-	-
高知	9,700	△ 6,300	35.1	-	200	△ 200	-
福岡	44,900	7,900	117.6	8,600	1,200	7,400	716.7
佐賀	3,400	700	120.6	34,600	34,800	△ 200	99.4
長崎	1,700	1,000	158.8	37,000	38,900	△ 1,900	95.1
熊本	13,400	△ 10,500	21.6	30,100	14,800	15,300	203.4
大分	13,700	△ 200	28.5	2,700	500	2,200	260.0
宮崎	30,000	3,800	112.7	13,500	12,900	600	104.7
鹿児島	137,700	△ 15,200	89.0	33,800	27,200	6,600	124.3

(第4表)

昭和32年3番茶荒茶生産量前

	総		数		普
	32年	31年	前年比較		
			差	比	
				%	32年
総	3,780,700	3,434,200	346,500	110.1	2,374,500
北海道					
青森	100	200	100	50.0	100
岩手	0	0	0	-	0
宮城	0	0	0	-	0
秋田	0	0	0	-	0
山形	-	0	-	-	-
福島					
茨城	30,300	35,700	△5,400	84.9	16,500
栃木	200	700	△500	28.6	200
群馬	0	200	△200	-	0
埼玉	-	300	△300	-	-
千葉	-	2,600	△2,600	-	-
東京都	-	-	-	-	-
神奈川県	2,400	1,900	500	126.3	2,400
新潟	2,000	6,000	△4,000	33.3	900
富山	3,000	4,000	△1,000	75.0	2,200
石川	600	400	200	150.0	200
福井	900	200	700	450.0	-
山梨	-	-	-	-	-
長野	-	-	-	-	-
岐阜	5,800	10,700	△4,900	54.2	4,300
静岡県	3,241,100	2,822,100	419,000	114.8	2,125,800
愛知	36,600	34,500	2,100	106.1	9,300
三重	19,200	146,700	△127,500	13.1	6,100
滋賀	6,800	2,500	4,300	272.0	300
京都	8,300	5,500	2,800	150.9	7,500
大阪	-	-	-	-	-
兵庫県	8,400	3,900	4,500	215.4	7,000
奈良	-	-	-	-	-
和歌山	600	-	600	-	500
鳥取	0	0	0	-	0
島根	3,900	2,800	1,100	139.3	400
岡山	29,500	28,900	600	102.1	400
広島	2,200	1,400	800	157.1	1,600
山口	2,300	2,200	100	104.5	200
徳島	15,100	3,600	11,500	419.4	0
香川	1,400	1,100	300	127.3	100
愛媛	1,700	1,200	500	141.7	-
高知	6,300	6,900	△600	91.3	3,800
福岡	45,800	33,800	12,000	135.5	34,500
佐賀	47,600	42,500	5,100	112.0	1,900
長崎	53,200	33,200	20,000	160.2	1,000
熊本	18,900	17,800	1,100	106.2	2,700
大分	10,300	6,500	4,800	187.3	3,900
宮崎	37,500	34,400	3,100	109.0	22,300
鹿児島	138,700	140,800	△2,100	98.5	118,600

年比較表

単位 貫

	煎			玉		緑		茶	
	31年	前年比較		32年	31年	前年比較			
		差	比			差	比		
			%				%		
通	2,166,000	208,500	109.6	531,100	937,700	△406,600	56.6		
煎									
手	100	0	100.0	-	0	-	-		
城	0	0	-	-	-	-	-		
田	0	0	-	-	-	-	-		
形	0	0	-	-	-	-	-		
島	-	-	-	-	-	-	-		
茨	27,700	△11,200	59.6	-	-	-	-		
栃	700	△500	28.6	-	-	-	-		
群	200	△200	-	-	-	-	-		
埼	300	△300	-	-	-	-	-		
千	2,500	△2,500	-	-	-	-	-		
東	-	-	-	-	-	-	-		
神	1,900	500	126.3	-	-	-	-		
新	900	0	100.0	0	0	0	-		
富	3,900	△1,700	56.4	-	-	-	-		
石	100	100	200.0	-	-	-	-		
福	-	-	-	-	-	-	-		
山	-	-	-	-	-	-	-		
山	-	-	-	-	-	-	-		
梨	-	-	-	-	-	-	-		
野	1,500	2,800	286.7	-	-	-	-		
阜	1,900,700	225,100	111.8	411,600	845,500	△433,900	48.7		
岡	4,600	4,700	202.2	-	200	△200	-		
知	38,200	△32,100	16.0	400	-	400	-		
重	300	0	100.0	-	-	-	-		
賀	5,500	2,000	136.4	-	-	-	-		
都	-	-	-	-	-	-	-		
阪	600	6,400	1,166.7	-	-	-	-		
庫	-	-	-	-	-	-	-		
良	-	300	-	-	-	-	-		
山	-	0	-	-	-	-	-		
鳥	-	400	-	-	-	-	-		
取	900	△500	44.4	-	-	-	-		
根	800	800	200.0	-	-	-	-		
山	-	200	-	-	-	-	-		
島	-	0	-	-	-	-	-		
口	500	△400	20.0	-	0	-	-		
徳	-	-	-	-	-	-	-		
香	2,700	1,100	140.7	-	0	-	-		
川	25,600	8,900	134.8	6,800	2,000	4,800	340.0		
媛	2,500	△600	76.0	30,600	25,200	5,400	121.4		
高	200	800	500.0	48,600	29,800	18,800	163.1		
知	6,800	△4,100	39.7	15,000	8,700	6,300	172.4		
福	2,200	1,700	177.3	1,300	400	900	325.0		
岡	19,500	2,800	114.4	3,300	3,700	△400	89.2		
佐	114,600	4,000	103.5	13,500	22,200	△8,700	60.8		

(第5表)

昭和32年4番茶荒茶生産量前

	総		数		普 32年
	32年	31年	前年比較		
			差	比 %	
総	627,700	982,800	△355,100	63.9	427,500
北海道	-	-	-	-	-
青森	-	-	-	-	-
岩手	-	-	-	-	-
宮城	0	-	0	-	0
秋田	-	-	-	-	-
山形	-	-	-	-	-
福島	-	-	-	-	-
茨城	-	6,200	△6,200	-	-
栃木	-	-	-	-	-
群馬	-	-	-	-	-
埼玉	-	-	-	-	-
千葉	-	-	-	-	-
東京都	-	-	-	-	-
新潟	1,400	1,600	△200	87.5	0
富山	-	-	-	-	-
石川	100	-	100	-	-
福山	-	-	-	-	-
山梨	-	-	-	-	-
長野	-	-	-	-	-
岐阜	-	-	-	-	-
静岡県	525,300	852,300	△327,000	61.6	397,000
愛知	4,500	14,900	△10,400	30.2	100
三重	-	-	-	-	-
滋賀	400	-	400	-	300
京都	3,500	2,600	900	134.6	3,500
大阪	-	-	-	-	-
兵庫	-	200	△200	-	-
奈良	-	-	-	-	-
和歌山	200	-	200	-	-
鳥取	-	-	-	-	-
島根	-	-	-	-	-
岡山	800	1,000	△200	80.0	0
広島	-	-	-	-	-
山口	-	0	-	-	-
徳島	27,200	32,200	△5,000	84.5	-
香川	-	1,200	△1,200	-	-
愛媛	600	100	500	600.0	-
高知	1,300	400	900	325.0	1,000
福岡	19,100	18,400	700	103.8	13,300
佐賀	10,400	10,300	100	101.0	-
長門	10,200	9,000	1,200	113.3	300
熊本	1,700	2,500	△800	68.0	100
大分	800	1,100	△300	72.7	600
宮崎	500	900	△400	55.6	0
鹿児島	19,700	27,900	△8,200	70.6	11,300

年比較表

単位 貫

	通煎茶			玉緑茶			
	31年	前年比較		32年	31年	前年比較	
		差	比 %			差	比 %
	829,300	△401,800	51.5	140,600	62,200	78,400	226.0
	-	-	-	-	-	-	-
	-	-	-	-	-	-	-
	-	-	-	-	-	-	-
	-	-	-	-	-	-	-
	3,200	△3,200	-	-	-	-	-
	-	-	-	-	-	-	-
	-	-	-	-	-	-	-
	-	-	-	-	-	-	-
	-	-	-	-	-	-	-
	0	0	-	0	0	0	-
	-	-	-	-	-	-	-
	-	-	-	-	-	-	-
	-	-	-	-	-	-	-
	-	-	-	-	-	-	-
	783,900	△386,900	50.6	112,900	55,600	77,300	317.1
	900	△800	11.1	-	-	-	-
	-	-	-	-	-	-	-
	-	300	-	-	-	-	-
	2,600	900	134.6	-	-	-	-
	-	-	-	-	-	-	-
	-	-	-	-	-	-	-
	-	-	-	-	-	-	-
	-	-	-	-	-	-	-
	-	-	-	-	-	-	-
	-	-	-	-	-	-	-
	200	△200	-	-	-	-	-
	500	△500	-	-	-	-	-
	-	-	-	-	-	-	-
	0	1,000	-	-	-	-	-
	14,900	△1,600	89.3	1,800	2,400	△600	75.0
	-	-	-	9,800	8,900	900	110.1
	100	200	300.0	9,300	8,500	800	109.4
	1,200	△1,100	8.3	1,600	1,200	400	113.3
	100	500	600.0	-	0	-	-
	200	△200	-	200	400	△200	50.0
	21,500	△10,200	52.6	5,000	5,200	△200	96.2

(4番茶)

	番 茶				紅
	32年	31年	前 年 比 較		
			差	比 %	
総 数	47,400	78,700	△31,300	60.2	12,200
北海道	-	-	-	-	-
青森	-	-	-	-	-
岩手	-	-	-	-	-
山形	-	-	-	-	-
福島	-	-	-	-	-
茨城	-	1,200	△ 1,200	-	-
栃木	-	-	-	-	-
群馬	-	-	-	-	-
埼玉	-	-	-	-	-
千葉	-	-	-	-	-
東京	-	-	-	-	-
神奈川	-	-	-	-	-
新潟	1,400	1,600	△ 200	87.5	-
富山	-	-	-	-	-
石川	100	-	100	-	-
福山	-	-	-	-	-
山梨	-	-	-	-	-
長野	-	-	-	-	-
岐阜	6,500	23,200	△16,700	28.0	8,900
静岡	4,400	14,000	△ 9,600	31.4	-
愛知	-	-	-	-	-
三重	100	-	100	-	-
滋賀	-	-	-	-	-
京都	-	-	-	-	-
大阪	-	200	△ 200	-	-
兵庫	-	-	-	-	-
奈良	-	-	-	-	-
和歌山	200	-	200	-	-
鳥取	-	-	-	-	-
島根	-	-	-	-	-
岡山	800	1,000	△ 200	80.0	-
広島	-	-	-	-	-
山口	-	0	-	-	-
徳島	27,200	32,000	△ 4,800	85.0	-
香川	-	700	△ 700	-	-
愛媛	800	100	500	600.0	-
高知	200	300	△ 100	66.7	100
福岡	4,000	1,100	2,900	363.6	-
佐賀	600	1,400	△ 800	22.9	-
長崎	600	400	200	150.0	-
熊本	0	100	△ 100	-	-
大分	200	1,000	△ 800	20.0	-
宮崎	300	300	0	100.0	-
鹿児島	200	100	100	200.0	3,200

31年	茶		そ の 他			
	前 年 比 較	差	32年	31年	前 年 比 較	
					差	比 %
12,600	△ 400	96.8	-	-	-	-
-	-	-	-	-	-	-
-	-	-	-	-	-	-
-	-	-	-	-	-	-
1,800	△1,800	-	-	-	-	-
-	-	-	-	-	-	-
-	-	-	-	-	-	-
-	-	-	-	-	-	-
-	-	-	-	-	-	-
-	-	-	-	-	-	-
-	-	-	-	-	-	-
-	-	-	-	-	-	-
-	-	-	-	-	-	-
-	-	-	-	-	-	-
9,600	△ 700	92.7	-	-	-	-
-	-	-	-	-	-	-
-	-	-	-	-	-	-
-	-	-	-	-	-	-
-	-	-	-	-	-	-
-	-	-	-	-	-	-
-	-	-	-	-	-	-
-	-	-	-	-	-	-
-	-	-	-	-	-	-
-	-	-	-	-	-	-
-	-	-	-	-	-	-
100	0	100.0	-	-	-	-
-	-	-	-	-	-	-
-	-	-	-	-	-	-
-	-	-	-	-	-	-
-	-	-	-	-	-	-
-	-	-	-	-	-	-
1,100	2,100	343.8	-	-	-	-

(第6表)

昭和32年冬春秋番茶 荒茶生産量前年

	総数		前年比較		普 32年
	32年	31年	差	比	
				%	
総数	458,200	373,200	85,000	122.8	2,000
北海道	-	-	-	-	-
青森	-	-	-	-	-
岩手	0	-	0	-	0
宮城	-	-	-	-	-
山形	-	-	-	-	-
福島	100	-	100	-	-
茨城	10,500	10,100	400	104.0	-
栃木	300	-	300	-	-
群馬	-	-	-	-	-
埼玉	700	-	700	-	-
千葉	-	-	-	-	-
東京都	-	-	-	-	-
神奈川県	-	-	-	-	-
新潟	-	1,500	△ 1,500	-	-
富山	0	0	0	-	-
石川	600	600	0	100.0	-
福井	-	-	-	-	-
山梨	-	-	-	-	-
長野	-	100	△ 100	-	-
岐阜	9,200	11,000	△ 1,800	83.6	-
静岡県	21,500	51,400	△ 29,900	41.8	-
愛知県	200	1,200	△ 1,000	16.7	-
三重	106,600	59,800	46,800	178.3	300
滋賀	114,500	45,600	68,900	251.1	-
京都	60,300	64,000	△ 3,700	94.2	-
大阪	-	-	-	-	-
兵庫	6,800	3,800	3,000	178.9	-
奈良	23,200	37,700	△ 14,500	61.5	400
和歌山	200	-	200	-	-
鳥取	5,400	5,800	△ 400	93.1	-
島根	17,900	12,200	5,700	146.7	-
岡山	39,800	29,200	10,600	136.3	1,000
広島	11,700	10,800	900	108.3	-
山口	23,400	22,200	1,200	105.4	300
徳島	1,600	-	1,600	-	-
香川	-	900	△ 900	-	-
愛媛	1,000	700	300	142.9	-
高知	2,500	800	1,700	312.5	-
福岡	0	1,100	△ 1,100	-	-
佐賀	-	-	-	-	-
長門	-	1,000	△ 1,000	-	-
熊本	-	-	-	-	-
大分	200	1,400	△ 1,200	14.3	-
宮崎	-	-	-	-	-
鹿児島	-	300	△ 300	-	-

比較表

単位 貫

通煎茶	前年比較		32年	31年	前年比較		
	31年	差			比	差	比
14,800	△ 12,800	135.1	-	400	△ 400	-	
-	-	-	-	-	-	-	
-	-	-	-	-	-	-	
-	0	-	-	-	-	-	
-	-	-	-	-	-	-	
10,100	△ 10,100	-	-	-	-	-	
-	-	-	-	-	-	-	
-	-	-	-	-	-	-	
-	-	-	-	-	-	-	
-	-	-	-	-	-	-	
-	-	-	-	-	-	-	
-	-	-	-	-	-	-	
-	-	-	-	-	-	-	
3,600	△ 3,300	8.3	-	-	-	-	
-	-	-	-	-	-	-	
-	-	-	-	-	-	-	
-	-	-	-	-	-	-	
-	400	-	-	-	-	-	
-	-	-	-	-	-	-	
-	-	-	-	-	-	-	
0	1,000	-	-	-	-	-	
-	-	-	-	-	-	-	
-	300	-	-	-	-	-	
-	-	-	-	-	-	-	
-	-	-	-	-	-	-	
-	-	-	-	-	-	-	
-	-	-	-	-	-	-	
600	△ 600	-	-	400	△ 400	-	
-	-	-	-	-	-	-	
500	△ 500	-	-	-	-	-	
-	-	-	-	-	-	-	
-	-	-	-	-	-	-	

第 7 表

昭和32年 機械製茶工場数

(単位 工場)

	昭和32年	30年	30年に対する比較		昭和30年12月より 32年12月までに 廃業した工場数
			実数	比率%	
総数	14,677	13,991	686	104.9	154
北海道	-	-	-	-	-
青森	1	-	1	-	-
岩手	2	1	1	200.0	-
宮城	1	-	1	-	-
秋田	-	-	-	-	-
山形	2	1	1	200.0	-
福島	130	130	0	100.0	-
茨城	5	4	1	125.0	-
栃木	7	7	0	100.0	1
群馬	518	477	41	108.6	12
埼玉	56	58	△ 2	95.6	4
千葉	56	48	8	116.7	1
東京都	25	14	11	178.6	-
新潟	34	34	0	100.0	-
富山	27	27	0	100.0	1
石川	17	14	3	121.4	-
福井	33	30	3	110.0	1
山梨	2	2	0	100.0	1
長野	5	3	2	166.7	-
岐阜	199	153	46	130.1	8
静岡県	7,606	7,364	242	103.3	54
愛知県	184	162	22	113.6	3
三重	524	512	12	102.3	6
滋賀	329	328	1	100.3	6
京都	1,492	1,452	40	102.8	7
大阪	25	23	2	108.7	1
兵庫	45	38	7	118.4	-
奈良	1,197	1,130	67	105.9	2
和歌山	4	1	3	400.0	-
鳥取	4	3	1	133.3	-
島根	46	40	6	115.0	-
岡山	40	31	9	129.0	1
広島	34	25	9	136.0	-
山口	5	4	1	125.0	1
徳島	15	9	6	166.7	-
香川県	10	3	7	333.3	-
愛媛	23	24	△ 1	95.8	3
高知	69	71	△ 2	97.2	6
福岡	213	192	21	110.9	3
佐賀	346	329	17	105.2	1
長崎	197	166	31	118.7	-
熊本	277	255	22	108.6	16
大分	46	38	8	121.1	1
宮崎	253	235	18	107.7	3
鹿児島	573	553	20	103.6	11

第 8 表

昭和32年 新植茶園面積

計	新植面積		種苗の割合	
	種子による面積	苗木による面積	種子による面積%	苗木による面積%
1,546.45	1,052.47	493.98	68.1	31.9
-	-	-	-	-
.59	-	.59	-	100.0
1.75	.50	1.25	28.6	71.4
-	-	-	-	-
.10	.10	-	100.0	-
12.68	6.06	6.62	47.8	52.2
3.55	3.15	.40	88.7	11.3
4.55	4.35	.20	95.6	4.4
75.68	58.24	17.44	77.0	23.0
8.91	8.26	.65	92.7	7.3
24.00	22.35	1.65	93.1	6.9
14.05	8.02	6.03	57.1	42.9
.80	.45	.35	56.3	43.7
1.41	1.35	.06	95.7	4.3
4.85	3.20	1.65	66.0	34.0
5.10	4.79	.31	93.9	6.1
1.18	.82	.36	69.5	30.5
2.59	.30	2.29	11.6	88.4
22.75	12.30	10.45	54.1	45.9
400.00	310.00	90.00	77.5	22.5
17.00	3.35	13.65	19.7	80.3
65.00	30.20	34.80	46.5	53.5
17.76	11.96	5.80	67.3	32.7
35.82	27.17	8.65	75.9	24.1
2.14	2.10	.04	98.1	1.9
28.45	19.40	9.05	68.2	31.8
26.40	16.47	9.93	62.4	37.6
9.06	.65	8.41	7.2	92.8
.26	.24	.02	92.3	7.7
17.28	10.71	6.57	62.0	38.0
13.98	4.32	9.66	30.9	69.1
3.85	1.95	1.90	50.6	49.4
2.27	1.77	.50	78.0	22.0
1.61	.40	1.21	24.8	75.2
12.45	4.96	7.49	39.8	60.2
19.70	2.10	17.60	10.7	89.3
47.73	.90	46.83	1.9	98.1
51.49	47.71	3.78	92.7	7.3
21.57	14.47	7.10	67.1	32.9
46.91	44.17	2.74	94.2	5.8
122.84	73.70	49.14	60.0	40.0
109.00	106.91	2.09	98.1	1.9
59.19	49.48	9.71	83.6	16.4
230.15	133.14	97.01	57.8	42.2

第 9 表

昭和 32 年度茶栽培

	総 数				専 用
	32年	31年	31年との比較増減		
			実 数	比 率 %	
総 数	45,249	42,658	2,591	106.1	32,853
北海道	-	-	-	-	-
青森	7	7	0	100.0	0
岩手	29	29	0	100.0	13
宮城	1	1	0	100.0	1
秋田	4	2	2	200.0	0
山形	38	37	1	102.7	4
福島	1,660	1,720	△ 60	96.5	530
茨城	248	250	△ 2	99.2	38
栃木	130	130	0	100.0	9
群馬	2,047	1,830	217	111.9	1,077
埼玉	623	560	63	111.3	133
千葉	400	400	0	100.0	60
東京	261	230	31	113.5	121
神奈川	184	185	△ 1	99.5	98
新潟	105	110	△ 5	95.5	24
富山	126	126	0	100.0	43
石川	180	180	0	100.0	20
福井	31	32	△ 1	96.9	-
山梨	27	23	4	117.4	1
長野	700	590	110	118.6	362
岐阜	20,114	19,520	594	103.0	17,030
静岡	919	860	59	106.9	719
愛知	2,315	2,250	65	102.9	1,755
三重	781	770	11	101.4	630
京都	1,487	1,380	107	107.8	1,170
大阪	68	68	0	100.0	26
兵庫	370	340	30	108.8	140
奈良	890	760	130	117.1	807
和歌山	130	136	△ 6	95.6	24
鳥取	14	12	2	116.7	11
島根	255	240	15	106.3	143
岡山	300	280	20	107.1	180
広島	300	270	30	111.1	80
山口	100	100	0	100.0	43
徳島	159	150	9	106.0	111
香川	120	100	20	120.0	100
愛媛	256	130	126	196.9	56
高知	520	470	50	110.6	160
福岡	1,010	950	60	106.3	870
佐賀	760	700	60	108.6	667
長崎	760	680	80	111.8	482
熊本	1,240	1,100	140	112.7	770
大分	559	450	109	134.2	266
宮崎	981	900	81	109.0	969
鹿児島	4,040	3,600	440	112.2	3,110

注 茶栽培現在面積の専用畑とは1畝歩以上継続して栽培し、かつ間作混作の等のない

現在面積の前年比較表

(単位 町歩)

31年	用		32年	31年	兼 用	
	31年との比較増減				31年との比較増減	
	実 数	比 率 %			実 数	比 率 %
31,931	922	102.9	12,396	10,727	1,669	115.6
-	-	-	-	-	-	-
0	0	-	7	7	0	100.0
22	△ 9	59.1	16	7	9	228.6
1	0	100.0	0	0	0	-
0	0	-	4	2	2	200.0
6	△ 2	66.7	34	31	3	109.7
700	△ 170	75.7	1,130	1,020	110	110.7
40	△ 2	95.0	210	210	0	100.0
10	△ 1	90.0	121	120	1	100.8
960	117	112.2	970	870	100	111.5
90	43	147.8	490	470	20	104.3
260	△ 200	230.8	340	140	200	242.9
90	31	134.4	140	140	0	100.0
110	△ 12	89.1	86	75	11	114.7
30	△ 6	80.0	81	80	1	101.3
74	△ 31	58.2	83	52	31	159.6
20	0	100.0	160	160	0	100.0
1	△ 1	-	31	31	0	100.0
1	0	100.0	26	22	4	118.2
270	92	134.1	338	320	18	105.6
16,550	480	102.9	3,084	2,970	114	103.8
680	39	105.7	200	180	20	111.1
1,750	5	100.3	560	500	60	112.0
635	△ 5	99.2	151	135	16	111.8
1,082	88	108.1	317	298	19	106.4
27	△ 1	96.3	42	41	1	102.4
110	30	127.3	230	230	0	100.0
690	117	117.0	83	70	13	118.6
34	△ 10	70.6	106	102	4	103.9
9	2	122.2	3	3	0	100.0
110	33	130.0	112	130	△ 18	86.2
110	70	163.6	120	170	△ 50	70.6
100	△ 20	80.0	220	170	50	129.4
43	0	100.0	57	57	0	100.0
150	△ 39	74.0	48	0	48	-
80	20	125.0	20	20	0	100.0
40	16	140.0	200	90	110	222.2
120	40	133.3	360	350	10	102.9
810	60	107.4	140	140	0	100.0
627	40	106.4	93	73	20	127.4
400	82	120.5	278	280	△ 2	99.3
650	120	118.5	470	450	20	104.4
230	36	115.7	293	220	73	133.2
889	80	109.0	12	11	1	109.1
3,320	△ 210	93.7	930	280	650	332.1

ものをいい、他の作物を間作または混作するを常態とするものを兼業畑という

第 10 表

昭和 32 年月別仕向国別

仕 向 地	1 月	2 月	3 月	4 月	5 月	6 月
カナダ	2,550	25,000	77,640	3,880	22,982	81,236
アメリカ	90,907	178,933	64,663	8,714	126,950	641,135
ハワイ	1,777	1,727	1,464	2,215	1,950	4,200
キューバ					1,500	
ベネズエラ						
チリ	25,000	37,500	45,500	50,000	91,000	142,495
ギニア	376		282			
ウルグアイ						7,500
沖縄				6,000		
シンガポール	27,000	20,000	40,000	19,000	20,000	
ニューアイルランド						
ニューブリテン						
バングラデシュ						
パキスタン		25,500	1,870			56,955
フィリピン		5,000			2,250	
ジャバ		20,000			28,500	124,720
アフガニスタン	144,000	20,000	95,000	8,000	28,500	124,720
イラン				2,500	3,306	
ニューギニア		2,000				
シリア			2,500	5,000		2,500
アラビヤ	440,106	346,002	290,542	175,114	42,780	121,020
イギリス	160,000	112,000	20,900		52,300	150
インド						4,258
フランス						
マダガスカル						
キプロス						31,818
エジプト			50,000			
リビア	49,500	31,240	88,019	51,865	94,600	64,086
チュニジア	121,000	280,075	102,316	50,300	33,046	18
アルジェリア	304,551	290,654	222,951	482,317	165,031	180,329
モロッコ	202,923	184,342	147,243	71,603		11,000
ナイジェリア						
南アフリカ		4,000	5,940		5,940	5,940
赤道ギニア		3,862			2,420	
ザンビア						2,500
スウェーデン		2,000				
メキシコ			53,000			
ギリシャ		20,000	20,000	25,250		
タンザニア			150	250		
その他					1,336,200	400,316
合 計	1,569,690	1,589,835	1,329,980	962,008	2,030,755	1,882,176
前 年 比	86.5 %	135.6	64.2	72.4	231.6	127.7

輸出茶検査合格数量 (単位ポンド) (農林省静岡輸出品検査所調)

7 月	8 月	9 月	10 月	11 月	12 月	合 計
124,782	156,330	56,260	57,825			608,485
655,404	456,692	345,150	151,278	313,230	177,372	3,210,428
675	2,690	1,485		2,440		20,623
5,000	5,000			2,500		14,000
5,000	15,000					20,000
		2,000				2,000
42,750	429,006	297,546	371,546	503,000	618,168	2,653,511
		4,697				658
827			4,134	14,000	4,890	4,697
	23,030					31,351
	30,000		32,750		22,750	29,030
620						620
4,425				5,000		9,425
				5,800		5,800
	52,604					52,604
						84,325
		2,500	7,500		10,000	27,250
30,000	31,500			39,200	10,000	530,920
			3,857		2,004	11,667
			600			600
			5,000	4,250		11,250
		20,000	5,000		5,000	40,000
286,080	185,500	323,550	130,000	378,000	260,000	2,978,694
			50,000	56,600	10,000	461,950
		20,000	4,000			24,000
20,000	6,000	6,000	6,000	29,141	1,615	73,014
		2,500				2,500
	8,000	1,573			5,000	14,573
	5,000	727,350		7,500		771,668
						50,000
93,500	93,500	137,500	128,700	75,900	63,800	972,210
22,000			178,200	157,246	414,523	1,358,724
319,172	369,121	411,496	439,353	73,643	603,050	3,861,668
	270,960	1,036,043	703,480	1,083,668	618,897	4,330,159
2,500						2,500
9,990		12,940	4,500	10,940	16,880	77,070
						6,282
2,500		5,000				10,000
						2,000
4,800					1,050	5,850
						53,000
51,500	95,750	15,100	58,750	199,250	29,940	515,540
				200		600
						1,736,516
1,681,525	2,235,683	3,428,690	2,342,473	2,961,508	2,874,939	24,889,262
89.4	85.0	160.6	132.3	160.8	121.9	116.5

第 1 1 表

昭和 3 2 年 茶 種 別

月別 茶種	総 数	1 月	2 月	3 月	4 月	5 月
総 数	24,889,252	1,569,690	1,589,835	1,329,980	962,008	2,030,755
釜 茶	1,783,548	2,500	142,980	34,225	10,514	223,136
アイノ茶	760,667	3,697	3,810	5,608	8,729	599,295
ハイソソ	1,650,566	52,000	126,937	138,651	32,000	11,806
チュンミー	2,987,105	193,982	95,840	176,087	74,814	33,275
ソーミー	1,729,973	98,841	284,779	115,656	115,884	88,246
ガンパウダー	2,989,075	228,321	186,753	114,942	288,707	67,172
川 柳	75	-	-	-	-	-
番 茶	23,586	3,087	550	2,054	2,300	1,389
焙 茶	982	-	-	150	150	150
粉 茶	1,286,145	207,160	105,660	166,060	85,560	19,280
黒 グリ	332,135	-	-	-	-	-
浮 葉	66,500	64,000	-	-	-	-
玉 露	-	-	-	-	-	-
抹 茶	19	-	-	-	-	-
ジ ン	-	-	-	-	-	-
ニ ブ ス	1,440	-	-	-	-	-
籠 茶	6345	-	-	-	-	-
テイボール用茶	434,085	-	800	-	-	16,030
混 合	1,806,839	116,680	66,862	91,203	153,321	96,554
固 型	422,451	30,400	34,640	30,800	23,265	27,500
紅 茶	860,171	569,022	540,224	454,544	166,764	84,692

輸出茶検査合格数量

単位 (ポンド)

(農林省静岡輸出品検査所調)

6 月	7 月	8 月	9 月	10 月	11 月	12 月
1,882,166	1,681,525	2,235,683	3,428,690	2,342,473	2,961,508	2,874,939
385,661	389,130	319,897	95,900	42,985	54,155	83,465
74,447	11,042	34,509	4,948	7,431	7,079	72
132,220	30,000	98,148	434,586	231,393	231,012	131,813
84,462	88,457	250,651	482,017	420,957	675,646	410,917
35,558	115,800	82,900	50,416	227,400	217,100	297,393
58,876	145,237	221,315	365,420	411,596	433,089	467,647
75	-	-	-	-	-	-
2,585	3,662	950	1,375	1,179	1,880	2,575
-	150	-	232	-	150	-
112,020	218,400	103,905	148,700	30,200	88,000	1,200
123,159	203,976	-	-	-	-	11,000
-	2,500	-	-	-	-	-
-	-	-	-	-	-	-
-	-	-	-	-	(てん茶) 19	-
-	-	-	-	-	-	-
-	-	-	1,440	-	-	-
3,640	700	5	-	-	-	2,000
110,064	129,531	132,400	44,660	-	-	500
91,317	127,695	246,572	225,050	131,586	95,700	364,299
34,386	42,960	58,100	49,100	61,600	24,200	5,500
633,696	173,285	686,331	1,524,846	776,146	1,133,478	1,096,458

第 12 表

昭和32年度仕向国別種類別

仕向地	種類別	総計		緑茶	
		数量	金額	数量	金額
総計		24,352,338	2,156,131	16,623,980	1,526,852
琉球		786,195	62,224	734,516	54,905
香港		43,330	2,844	34,530	2,711
小笠原諸島及硫黄島		71	8	71	8
タイ		2	3	2	3
シンガポール		206,632	14,593	-	-
フィリピン		84,526	8,110	201	24
ビルマ		10	2	10	2
西バキスタン		62,604	3,318	62,604	3,318
アフガニスタン		544,916	29,576	544,916	29,576
イラン		8,718	736	8,718	736
サウジアラビア		35,000	3,631	35,000	3,631
クウェイト		2,500	190	-	-
シリア		7,000	686	2,000	145
レバノン		4,250	347	-	-
スエーデン		20,000	1,886	20,000	1,886
イギリス		2,996,547	162,926	1,102,747	34,795
オランダ		538,000	33,758	-	-
インドネシア		77,013	7,491	77,013	7,491
スウェーデン		24,004	2,051	4	2
スウェーデン		2,151	254	151	63
スマタラ		5,000	286	5,000	286
マダガスカル		2,500	222	-	-
ギンブライ		53,000	4,188	-	-
サイプレス		19,373	1,679	-	-
カナダ		621,386	60,645	450,811	48,617
アメリカ		3,231,995	353,451	2,220,231	286,401
メキシコ		1,491	241	441	153
パナマ		2,500	163	-	-
インド諸島		425	45	-	-
キエフ		12,500	1,229	-	-
ベネズエラ		20	14	20	14
スリナム		658	59	-	-
ベネズエラ		12,355	1,820	2,855	859
ボリビア		20,000	1,779	-	-
チリ		2,633,001	258,252	-	-
仏領モロッコ		4,429,850	408,792	4,429,850	408,792
タンザニア		543,990	24,625	537,990	24,139
アルジェリア		3,870,895	446,289	3,850,895	445,241
テニジニア		1,397,349	79,177	1,397,349	79,177
リビア		959,860	75,785	959,860	75,785
エジプト		771,618	68,059	31,818	2,002
スペイン		50,000	4,750	-	-
スペイン領モロッコ		27,500	1,642	27,500	1,642
仏領赤道アフリカ		3,862	612	-	-
仏領カメルーン		2,420	214	-	-
ナイジェリア		17,900	1,271	17,900	1,271
シエラレオネ		600	56	-	-
エチオピア		2,500	213	-	-
英領リマランド		5,000	374	-	-
ザンジバル		3,750	419	-	-
タンガニカ		5,000	550	-	-
南ア連邦		72,070	5,636	-	-
オーストラリア		40,217	3,340	5	1
バブア		4,000	370	-	-
東北ニューギニア		1,800	170	-	-
ビルマルク諸島		10,045	1,226	-	-
ニューヘブライ		119	12	119	12
ハワイ		72,073	13,747	68,762	13,130
ハワイ外域		9	5	9	5
マリアナ諸島		238	90	82	29

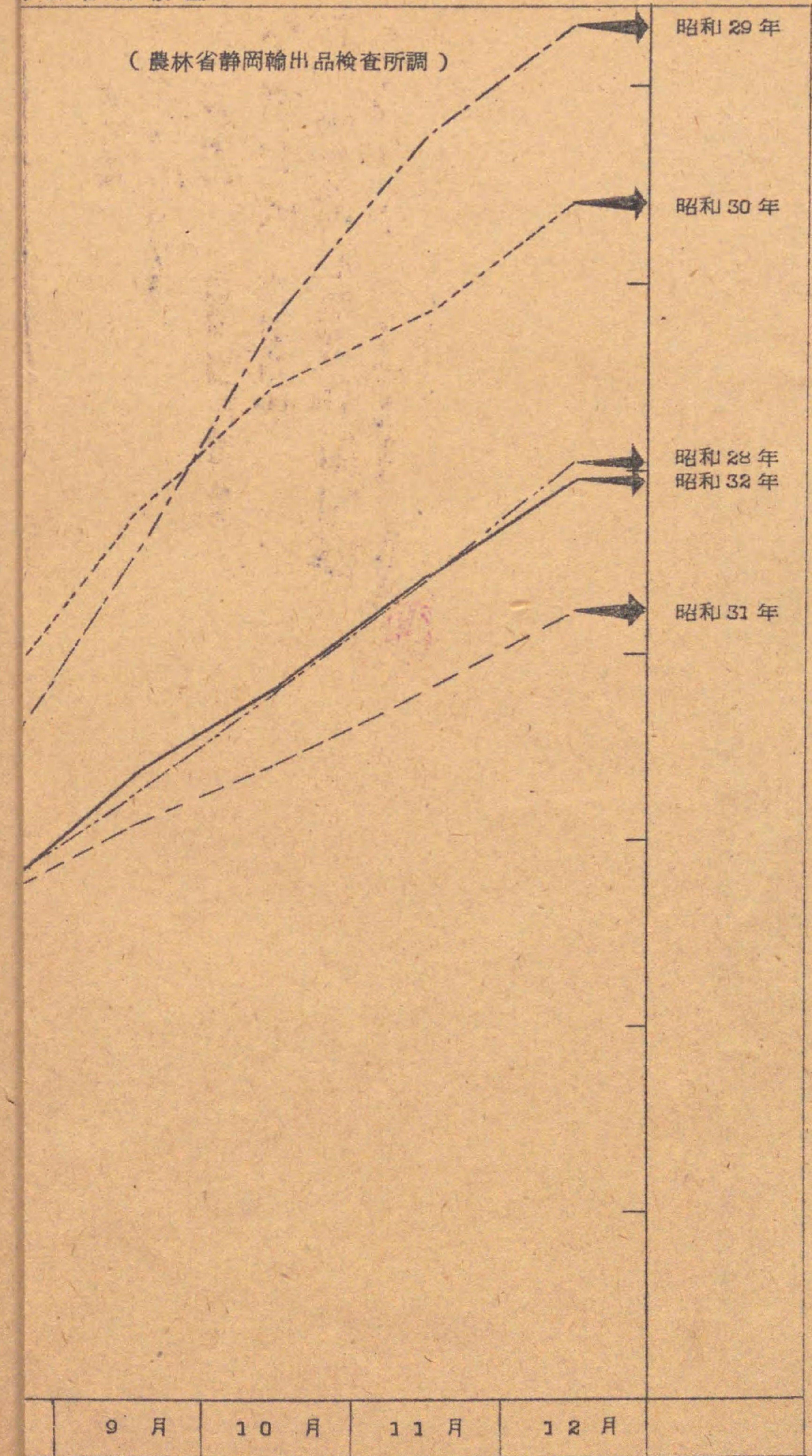
日本茶輸出数量(1月~12月)大蔵省調べ

単位 ポンド 千円

仕向地	紅茶(包装)		紅茶(ペラ)		その他	
	数量	金額	数量	金額	数量	金額
総計	17,666	6,450	7,658,335	618,947	52,357	3,882
琉球	12,110	5,329	14,429	327	25,140	1,663
香港	-	-	8,800	133	-	-
小笠原諸島及硫黄島	-	-	-	-	-	-
タイ	-	-	-	-	-	-
シンガポール	-	-	206,632	14,593	-	-
フィリピン	-	-	84,325	8,086	-	-
ビルマ	-	-	-	-	-	-
西バキスタン	-	-	-	-	-	-
アフガニスタン	-	-	-	-	-	-
イラン	-	-	-	-	-	-
サウジアラビア	-	-	-	-	-	-
クウェイト	-	-	2,500	190	-	-
シリア	-	-	5,000	541	-	-
レバノン	-	-	4,250	347	-	-
スエーデン	-	-	-	-	-	-
イギリス	-	-	1,893,800	128,131	-	-
オランダ	-	-	538,000	33,758	-	-
インドネシア	-	-	-	-	-	-
インド	-	-	24,000	2,049	-	-
スウェーデン	-	-	2,000	191	-	-
スマタラ	-	-	-	-	-	-
マダガスカル	-	-	2,500	222	-	-
ギンブライ	-	-	53,000	4,188	-	-
サイプレス	-	-	19,373	1,679	-	-
カナダ	-	-	170,480	12,014	95	14
アメリカ	-	-	1,007,990	66,511	3,774	539
メキシコ	-	-	1,050	88	-	-
パナマ	-	-	2,500	163	-	-
インド諸島	-	-	425	45	-	-
キエフ	-	-	12,500	1,229	-	-
ベネズエラ	-	-	-	-	-	-
スリナム	-	-	658	59	-	-
ベネズエラ	-	-	9,500	961	-	-
ボリビア	-	-	20,000	1,779	-	-
チリ	1,650	609	2,631,351	257,643	-	-
仏領モロッコ	-	-	-	-	-	-
タンザニア	-	-	6,000	486	-	-
アルジェリア	-	-	-	-	20,000	1,048
テニジニア	-	-	-	-	-	-
リビア	-	-	-	-	-	-
エジプト	-	-	739,800	66,057	-	-
スペイン	-	-	50,000	4,750	-	-
スペイン領モロッコ	-	-	-	-	-	-
仏領赤道アフリカ	-	-	3,862	612	-	-
仏領カメルーン	-	-	2,420	214	-	-
ナイジェリア	-	-	-	-	-	-
シエラレオネ	-	-	600	56	-	-
エチオピア	-	-	2,500	213	-	-
英領リマランド	-	-	5,000	374	-	-
ザンジバル	-	-	3,750	419	-	-
タンガニカ	-	-	5,000	550	-	-
南ア連邦	-	-	72,070	5,636	-	-
オーストラリア	2,850	313	37,325	3,025	37	1
バブア	-	-	4,000	370	-	-
東北ニューギニア	-	-	1,800	170	-	-
ビルマルク諸島	1,020	183	9,025	1,043	-	-
ニューヘブライ	-	-	-	-	-	-
ハワイ	-	-	-	-	3,311	617
ハワイ外域	-	-	-	-	-	-
マリアナ諸島	36	16	120	45	-	-

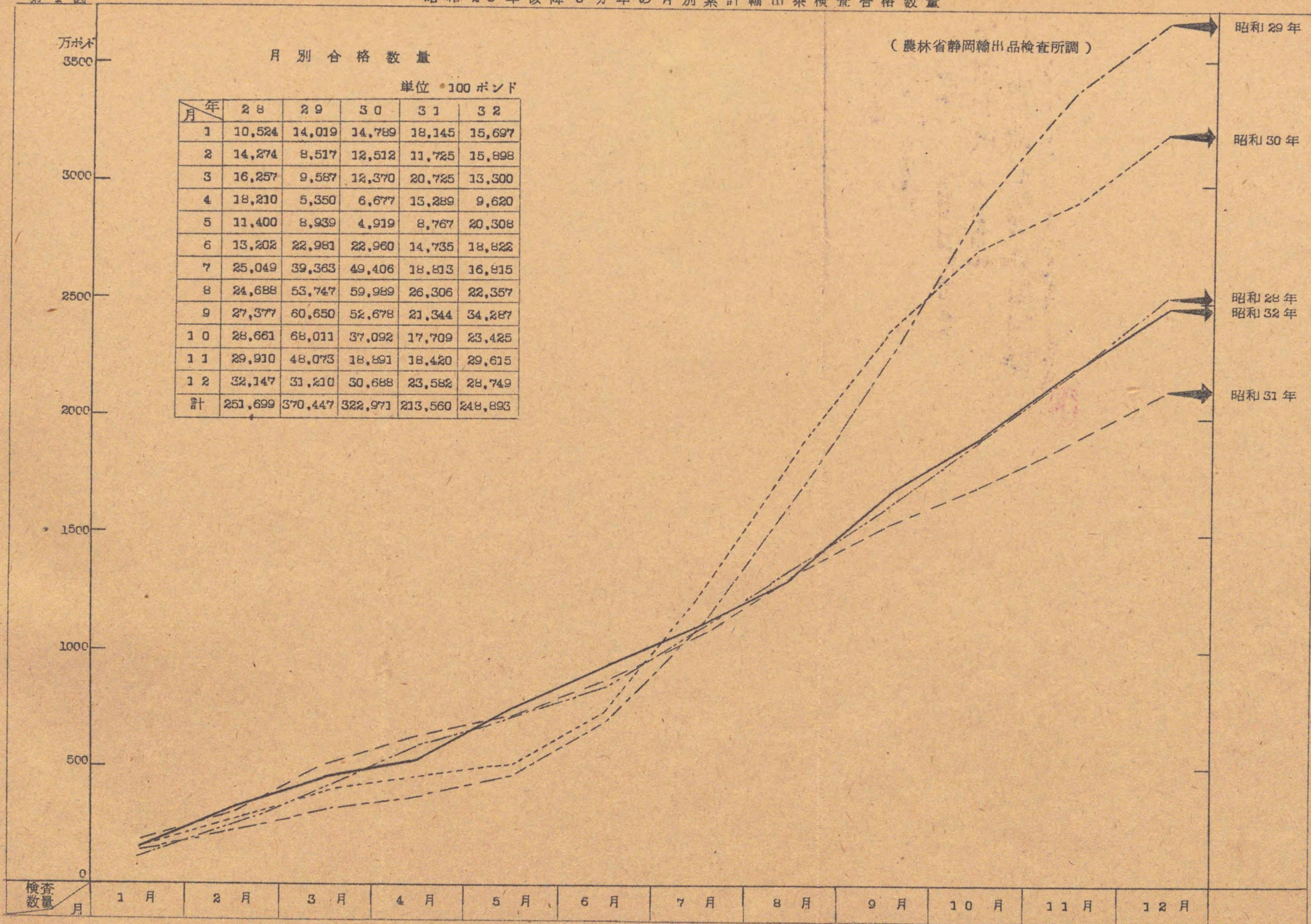
検査合格数量

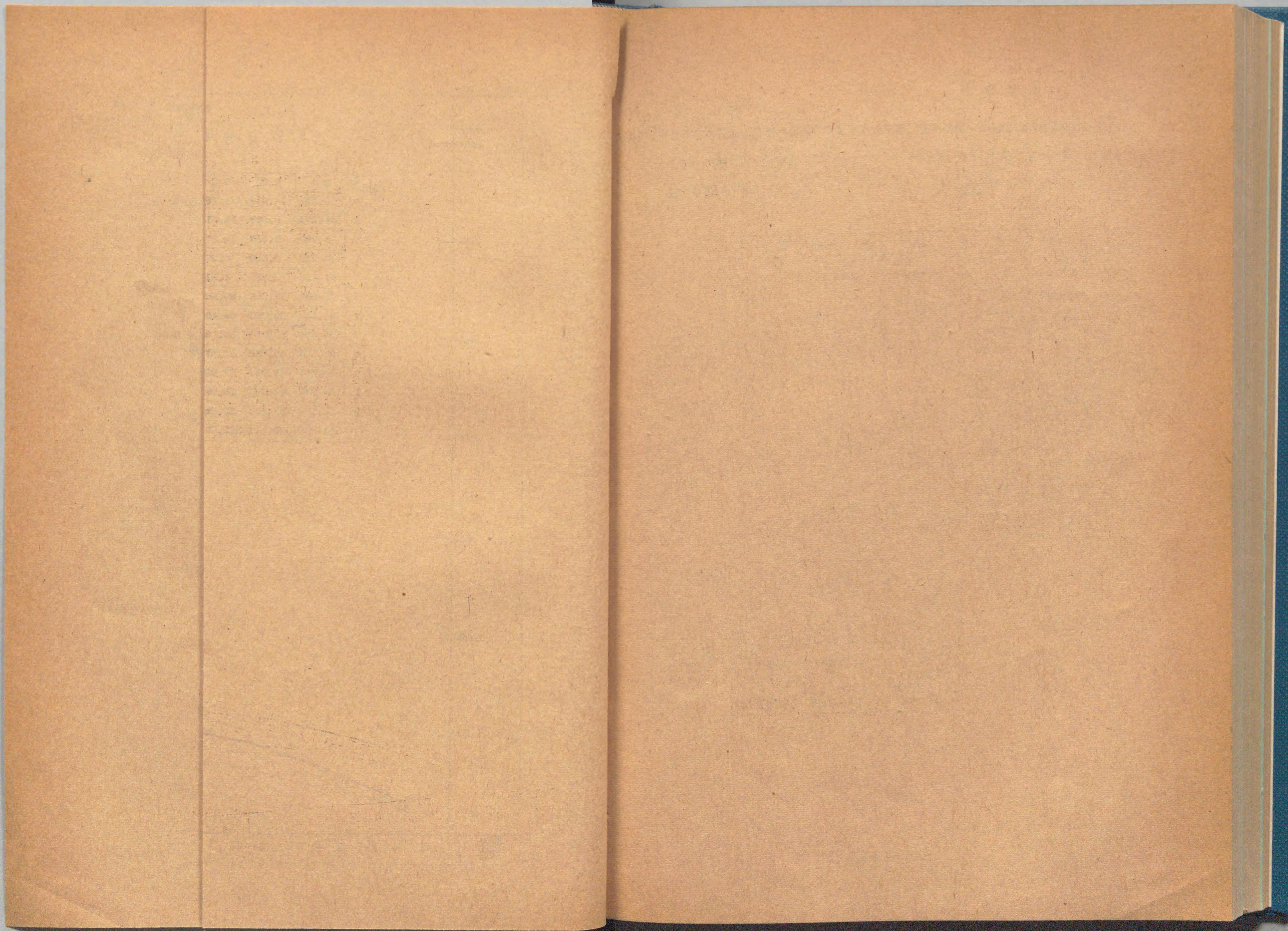
(農林省静岡輸出検査所調)



第1図

昭和28年以降5カ年の月別累計輸出茶検査合格数量





参考資料

度量衡

この度量衡比較表は一部の外近似値でありますので詳細な換算を必要とするときは下記に

$1\text{貫} = \frac{15}{4}\text{ 匁} = 3.75\text{ 匁 (Kg)}$ $1\text{升} = \frac{2401}{1331}\text{ 立 (L)}$
 $1\text{碼 (ヤード)} = \frac{37719}{12500}\text{ 尺}$ $1\text{吋 (インチ)} = 2.54\text{ 釐 (Cm)}$

米 (m)	尺	間	呎 (フート)	碼 (ヤード)
1	33	055	328084	109361
030303	1	016667	099419	033140
181818	60	1	59651	198838
03048	100534	016764	1	0333
09144	30175	050292	30	1

平方米 (m ²)	平方尺	面坪	呎面坪	平方呎	平方碼
1	1089	03025	02989975	107639	119599
0091827	1	002778	0027456	098842	0109825
330578	3600	1	09884	355832	39537
3344509	364217	10117	1	3600	400
0092903	101171	0028103	0027778	1	0111111
0836127	91054	025293	025	900	1

立方米 (m ³)	立方尺	立坪	呎立坪	尺メ	立方尺
1	35937	016637	0163494	2995	353147
00278255	1	0004629	00045495	008333	093268
60105	21600	1	098268	1832	212259
611644	219806	101759	1	183187	21600
03339	1200	00555	005459	1	1179
00283169	101762	0004711	00045296	00348	1
076455	27476	01272	0125	228965	2700

立 (L)	升	米ガロン	英ガロン
1	055435	026417	021997
18039	1	047654	0397
37854	209846	1	083327
45460	25200	120091	1

噸 (M.T)	貫	英トン	米トン
1	286667	09942	11023
000375	1	0036907	00041336
101606	27095	1	112
09072	241919	089286	1

比較表

より算出されたい

$1\text{尺} = \frac{10}{33}\text{ 米 (m)}$ $1\text{封度 (ポンド) (L.B)} = \frac{378}{3125}\text{ 貫} = 0.12096\text{ 貫}$
 $1\text{升} = \frac{50000}{104923}\text{ 米ガロン}$

軒 (Km)	町	里	鎖 (チェーン)	哩 (マイル)
1	91666	025463	497096	062137
010909	1	00277778	54228	006778
392727	360	1	195223	24403
00201168	01844	00051223	1	00125
1609344	14752	040979	800	1

平方軒 (Km ²)	町	平方里	エーカー	平方哩
1	1008337	0064863	247105	03861
00099173	1	0000643	245064	0003829101
154235	15552	1	38112	5955
000404686	040806	000026238	1	00015625
25900	261157	016792	6400	1

立方碼	釐 (Cm)	寸	吋 (インチ)
13079	1	033	03937
0036396	30303	1	119303
7861	254	08382	1
800			
04367			
0037037			
1			

平方釐 (Cm ²)	平方寸	平方吋
1	010898	0155
91827	1	14238
64516	07026	1

匁 (Kg)	斤 (160 匁)	貫	封度
1	166667	026667	220459
060	1	016	13228
375	625	1	82672
04536	0756	012096	1

瓦 (G)	匁	オンス
1	026667	003527
375	1	013223
2335	756	1

33.6.24