

- 第四百十號 明治三十九年告示第二百二十五號(墨西哥國宛小包郵便物指定留置局表記ノ件)中改正 〇二三四
- 第四百一十一號 波佐見郵便局(長崎縣)電信事務開始 〇二三四
- 第四百一十二號 鳥取郵便局(鳥取市)電話交換業務開始 〇二三四
- 第四百一十三號 直江津郵便局(新潟縣)同上 〇二三四
- 第四百一十四號 東多田郵便局(愛媛縣)電信事務開始 〇二三五
- 第四百一十五號 明治三十九年告示第二百六十四號(電話料及電話呼出料)中追加 〇二三五
- 第四百一十六號 惣開、四坂兩郵便局(愛媛縣)電話交換業務開始 〇二三六
- 第四百一十七號 園部郵便局(京都府)同上 〇二三六
- 第四百一十八號 五智郵便局(新潟縣)電話通話事務開始 〇二三六
- 第四百一十九號 橫島、高尾野、野田郵便局電信事務開始 〇二三六
- 第四百二十號 田鶴濱、仁科兩郵便局同上 〇二三七
- 第四百二十一號 米子郵便局(鳥取縣)電話交換業務開始 〇二三七
- 第四百二十二號 曾根郵便局(兵庫縣)電話通話事務開始 〇二三七
- 第四百二十三號 明治三十二年告示第二百十四號(電話呼出地域)中追加 〇二三七
- 第四百二十四號 明治三十九年告示第二百六十四號(電話料及電話呼出料)中追加 〇二三八
- 第四百二十五號 外國爲替金ノ換算ニ適用スヘキ外國貨幣換算割合 〇二三八
- 第四百二十六號 阿曾浦郵便局(三重縣)電信事務開始 〇二三九
- 第四百二十七號 修善寺郵便局(靜岡縣)電話通話事務開始 〇二三九

- 第四百五十八號 明治三十三年告示第三百十四號(電話呼出地域)中追加 〇二三九
- 第四百五十九號 明治三十九年告示第二百六十四號(電話料及電話呼出料)中追加 〇二三九
- 第四百六十號 小野田郵便局(山口縣)電話通話事務開始 〇二四〇
- 第四百六十一號 明治三十三年告示第三百十四號(電話呼出地域)中追加 〇二四〇
- 第四百六十二號 明治三十九年告示第二百六十四號(電話料及電話呼出料)中追加 〇二四〇
- 第四百六十三號 伏見京町郵便局(京都府)電話通話事務開始 〇二四一
- 第四百六十四號 金澤野田寺町郵便局(金澤市)同上 〇二四一
- 第四百六十五號 石井、高知本町筋兩郵便局同上 〇二四一
- 第四百六十六號 明治三十三年告示第三百十四號(電話呼出地域)中追加 〇二四一
- 第四百六十七號 明治三十九年告示第二百六十四號(電話料及電話呼出料)中追加 〇二四二
- 第四百六十八號 津島、鳴海、有松、大高郵便局(愛知縣)電話通話事務開始 〇二四二
- 第四百六十九號 明治三十三年告示第三百十四號(電話呼出地域)中追加 〇二四二
- 第四百七十號 明治三十九年告示第二百六十四號(電話料及電話呼出料)中追加 〇二四三
- 第四百七十一號 大屋郵便局(長野縣)電話通話事務開始 〇二四四
- 第四百七十二號 明治三十三年告示第三百十四號(電話呼出地域)中追加 〇二四四
- 第四百七十三號 明治三十九年告示第二百六十四號(電話料及電話呼出料)中追加 〇二四五
- 第四百七十四號 郡山郵便局(福島縣)電話交換業務及電話通話事務開始 〇二四六
- 第四百七十五號 明治三十三年告示第三百十四號(電話呼出地域)中追加 〇二四六
- 第四百七十六號 明治三十九年告示第二百六十四號(電話料及電話呼出料)中追加 〇二四六



第六百二十二號  
依り消滅

- 第七十七號 大曲郵便局(秋田縣)電話交換業務開始 (三) 二四七
- 第七十八號 黒石郵便局(青森縣)電話通話事務開始 (三) 二四七
- 第七十九號 明治三十三年告示第三百十四號(電話呼出地域)中追加 (三) 二四七
- 第八十號 明治三十九年告示第二百六十四號(電話料及電話呼出料)中追加 (三) 二四八
- 第八十一號 玉島郵便局(岡山縣)特設電話加入申込受理 (三) 二四八
- 第八十二號 特設電話加入區域中追加 (三) 二四八
- 第八十三號 廣島堺町郵便局(廣島市)電話通話事務開始 (三) 二四八
- 第八十四號 明治三十九年告示第二百六十四號(電話料及電話呼出料)中追加 (三) 二四九
- 第八十五號 相浦郵便局(長崎縣)電話通話事務開始 (三) 二四九
- 第八十六號 明治三十三年告示第三百十四號(電話呼出地域)中追加 (三) 二四九
- 第八十七號 明治三十九年告示第二百六十四號(電話料及電話呼出料)中追加 (三) 二五〇
- 第八十八號 國際無線電信條約ニ署名シタル諸外國中批准シタル國名 (三) 二五〇
- 第八十九號 佐賀道祖元郵便局(佐賀市)電話通話事務開始 (三) 二五一
- 第九十號 苗木郵便局(岐阜縣)電信事務開始 (三) 二五一
- 第九十一號 東黒部、阿田和兩郵便局(三重縣)同上 (三) 二五一
- 第九十二號 郵便局所ニ於テ第二十九回勸業債券購買媒介取扱期間 (三) 二五一
- 第九十三號 伊敷郵便局(鹿兒島縣)電信及電話通話事務開始 (三) 二五一
- 第九十四號 鹿兒島山之口、鹿兒島池之上兩郵便局(鹿兒島市)電話通話事務開始 (三) 二五二
- 第九十五號 明治三十九年告示第四百十六號(外國電信取扱制限表)中改正 (三) 二五二

第六百二十二號  
依り消滅  
第六百三十三號  
依り消滅

- 第九十六號 外國爲替金ノ換算ニ適用スヘキ外國貨幣換算割合 (三) 二五二
- 第九十七號 五泉郵便局(新潟縣)電話交換業務及電話通話事務開始 (三) 二五二
- 第九十八號 明治三十三年告示第三百十四號(電話呼出地域)中追加 (三) 二五三
- 第九十九號 明治三十九年告示第二百六十四號(電話料及電話呼出料)中追加 (三) 二五三
- 第一百號 電話通話事務開始郵便局名 (三) 二五三
- 第一百一號 明治三十三年告示第三百十四號(電話呼出地域)中追加 (三) 二五四
- 第一百二號 明治三十九年告示第二百六十四號(電話料及電話呼出料)中追加 (三) 二五五
- 第一百三號 明治四十年告示第五百六十四號(外國通常郵便物ノ取戻又ハ名宛變更ヲ請求シ得ル國及該請求書ヲ發送スヘキ官署名)中改正 (三) 二五七
- 第一百四號 五ヶ所郵便局(三重縣)電信事務開始 (三) 二五七
- 第一百五號 北條、宇治兩郵便局電話交換業務開始 (三) 二五八
- 第一百六號 明治三十九年告示第二百六十四號(電話料及電話呼出料)中追加 (三) 二五八
- 第一百七號 明治三十九年告示第四百十六號(外國電信取扱制限表)中改正 (三) 二五八
- 第一百八號 明治四十一年告示第二百三十九號(外國小包郵便料金表)中改正 (三) 二五九
- 第一百九號 電話通話事務開始郵便局名 (三) 二六〇
- 第二百號 明治三十三年告示第三百十四號(電話呼出地域)中追加 (三) 二六〇
- 第二十一號 明治三十九年告示第二百六十四號(電話料及電話呼出料)中追加 (三) 二六一
- 第二十二號 同上 (三) 二六四
- 第二十三號 伊賀湖水道神島ノ東北方コソカミ礁浮標流失 (三) 二六四



- 第二百十四號 西仲間郵便局(鹿兒島縣)電信事務開始 〇二六四
- 第二百十五號 明治二十年告示第三百五十七號(電話交換局及支局電話加入區域)中改正 〇二六四
- 第二百十六號 埃地利、洪島利兩國ニ於テ國際無線電信條約批准 〇二六四
- 第二百十七號 阿波國板野郡瀬戸村大字明神字楠谷、同國同郡鳴門村大字高島字南間ニ水底電線布設 〇二六五
- 第二百十八號 外國爲替金ノ換算ニ適用スヘキ外國貨幣換算割合 〇二六六
- 第二百十九號 明治四十一年告示第千三百六十一號(帝國ト外國郵便爲替ヲ交換スル國等ヲ示ス表)中改正 〇二六六
- 第二百二十號 船舶信號符字點附 〇二六六
- 第二百二十一號 久玉鐵業特設電話所(熊本縣)設置 〇二六八
- 第二百二十二號 明治四十年告示第五百七十四號(諸外國宛通常郵便物ノ料金)中改正 〇二六八
- 第二百二十三號 明治四十年告示第五百四十四號(萬國郵便條約ニ依ル通常郵便物ヲ發送スルコトヲ得ル滿洲各地名)廢止 〇二七〇
- 第二百二十四號 早岐郵便局(長崎縣)電話交換業務及電話通話事務開始 〇二七〇
- 第二百二十五號 明治三十三年告示第三百十四號(電話呼出地域)中追加 〇二七一
- 第二百二十六號 明治三十九年告示第百六十四號(電話料及電話呼出料)中追加 〇二七一
- 第二百二十七號 札幌南三條郵便局(北海道)移轉 〇二七一

- 第二百二十八號 電信事務開始郵便局名 〇二七二
- 第二百二十九號 明治四十一年告示第百十六號(繪葉書ノ包束物ヲ印刷物トシテ輸入スルヲ許シ又ハ許サ、ル國名表)中追加 〇二七二
- 第二百三十號 萬國郵便條約施行規則中改正 〇二七三
- 第二百三十一號 明治四十一年告示第千三百六十一號(帝國ト外國郵便爲替ヲ交換スル國名等ヲ示ス表)中追加 〇二七三
- 第二百三十二號 宇久須、木城兩郵便局電信事務開始 〇二七三
- 第二百三十三號 後志國小樽港假設挂燈浮標設置 〇二七三
- 第二百三十四號 土浦、館林、大田原郵便局電話交換業務開始 〇二七四
- 第二百三十五號 伊太利國メッシーナ市及レソジョ、ディカラブリア市宛小包郵便物震災救助委員宛ノ外當分發送スルヲ得サルノ件廢止 〇二七四
- 第二百三十六號 八王子、大分兩郵便局電話交換業務開始 〇二七四
- 第二百三十七號 行田郵便局(埼玉縣)電話交換業務及電話通話事務開始 〇二七五
- 第二百三十八號 明治三十三年告示第三百十四號(電話呼出地域)中追加 〇二七五
- 第二百三十九號 明治三十九年告示第百六十四號(電話料及電話呼出料)中追加 〇二七五
- 第二百四十號 戶出、水海、氣賀郵便局電話通話事務開始 〇二七六
- 第二百四十一號 明治三十三年告示第三百十四號(電話呼出地域)中追加 〇二七六
- 第二百四十二號 明治三十九年告示第百六十四號(電話料及電話呼出料)中追加 〇二七七
- 第二百四十三號 京都佛光寺高倉郵便局(京都市)移轉改稱 〇二八九



- 第二百四十四號 明治四十年告示第五百九十三號(外國宛價格表記書狀及箱物郵便料金表)中改正 (三) 三八九
- 第二百四十五號 外國爲替金ノ換算ニ適用スヘキ外國貨幣換算割合 (三) 三八九
- 第二百四十六號 草壁郵便局(香川縣)電信事務開始 (三) 三九〇
- 第二百四十七號 明治四十年告示第五百九十三號(外國宛價格表記書狀及箱物郵便料金表)中改正 (三) 三九〇
- 第二百四十八號 明治三十九年告示第二百六十四號(電話料及電話呼出料)中追加 (三) 三九〇
- 第二百四十九號 西向郵便局(和歌山縣)設置 (三) 三九一
- 第二百五十號 鶴舞飯富兩郵便局電信事務開始 (三) 三九一
- 第二百五十一號 電信事務開始郵便局名 (三) 三九一
- 第二百五十二號 福岡電信取扱所(福岡縣)電報配達事務廢止 (三) 三九一
- 第二百五十三號 黑髮福井尾上町兩郵便局電話通話事務開始 (三) 三九二
- 第二百五十四號 鹿兒島縣薩摩國鹿兒島港鹿兒島第一浮標及第二浮標塗換工事中 (三) 三九二
- 撤去
- 第二百五十五號 太田郵便局(茨城縣)電話交換業務開始 (三) 三九二
- 第二百五十六號 小野市郵便局(大分縣)電信事務開始 (三) 三九二
- 第二百五十七號 伊手郵便局(巖手縣)同上 (三) 三九二
- 第二百五十八號 明治三十七年告示第二百十七號(外國電報料金表)中追加 (三) 三九三
- 第二百五十九號 下室田郵便局(群馬縣)電信事務開始 (三) 三九三

第四百五十一號  
參看

第六百七號二依  
り消滅

- 第二百六十號 阿保郵便局(三重縣)同上 (三) 三九三
- 第二百六十一號 寒川山吉野兩郵便局改稱 (三) 三九四
- 第二百六十二號 高島郵便局(北海道)電報配達事務開始 (三) 三九四
- 第二百六十三號 祝津郵便局(北海道)電報配達事務廢止 (三) 三九四
- 第二百六十四號 茨城採炭鑛業特設電話所(茨城縣)設置 (三) 三九四
- 第二百六十五號 德島福島本町郵便局(德島市)移轉改稱 (三) 三九四
- 第二百六十六號 明治三十九年告示第二百六十四號(電話料及電話呼出料)中追加 (三) 三九五
- 第二百六十七號 住吉高田兩郵便局電話交換業務開始 (三) 三九五
- 第二百六十八號 安乘郵便局(三重縣)電信事務開始 (三) 三九五
- 第二百六十九號 電話通話事務開始郵便局名 (三) 三九六
- 第二百七十號 明治三十三年告示第二百十四號(電話呼出地域)中追加 (三) 三九六
- 第二百七十一號 明治三十九年告示第二百六十四號(電話料及電話呼出料)中追加 (三) 三九六
- 第二百七十二號 外國爲替金ノ換算ニ適用スヘキ外國貨幣換算割合 (三) 三九八
- 第二百七十三號 辨坂郵便局(靜岡縣)電話交換業務開始 (三) 三九八
- 第二百七十四號 明治四十一年告示第二百三十九號(外國小包郵便料金表)中改正 (三) 三九八
- 第二百七十五號 明治三十七年告示第二百十七號(外國電報料金表)中改正 (三) 三九九
- 第二百七十六號 明治三十七年告示第二百十八號(外國新聞電報料金表)中改正 (三) 四〇〇
- 第二百七十七號 安武郵便局(福岡縣)電信事務開始 (三) 四〇〇
- 第二百七十八號 豐江宇部兩郵便局電話通話事務開始 (三) 四〇〇

第六百三十號二  
依り消滅  
第六百七號二依  
り消滅  
第六百八號二依  
り消滅



六百第六十四號  
ヲ以テ廢止

- 第二百七十九號 明治三十三年告示第三百十四號(電話呼出地域)中追加 (三) 四〇〇
- 第二百八十號 明治三十九年告示第二百六十四號(電話料及電話呼出料)中追加 (三) 四〇一
- 第二百八十一號 岡町郵便局(大阪府)電信及電話通話事務開始 (三) 四〇二
- 第二百八十二號 明治三十三年告示第三百十四號(電話呼出地域)中追加 (三) 四〇二
- 第二百八十三號 明治三十九年告示第二百六十四號(電話料及電話呼出料)中追加 (三) 四〇二
- 第二百八十四號 通常又ハ小包郵便ニ依リ清國若クハ韓國ニ輸入シ又ハ清國ヨリ輸出スルコトヲ得サル物品 (三) 四〇三
- 第二百八十五號 明治四十一年告示第千三百六十一號(帝國ト外國郵便爲替ヲ交換スル國名表)中追加 (三) 四〇四
- 第二百八十六號 電信事務開始郵便局名 (三) 四〇四
- 第二百八十七號 小山電信取扱所(静岡縣)電報配達事務廢止 (三) 四〇五
- 第二百八十八號 高田郵便局(新潟縣)等級改定 (三) 四〇五
- 第二百八十九號 設置電信取扱所名 (三) 四〇五
- 第二百九十號 武雄電信取扱所(佐賀縣)設置 (三) 四〇五
- 第二百九十一號 入野、久々野兩郵便局電報配達事務開始 (三) 四〇六
- 第二百九十二號 竹野町郵便局(新潟縣)郵便物集配事務廢止 (三) 四〇六
- 第二百九十三號 福島郵便局(福岡縣)電話交換業務開始 (三) 四〇六
- 第二百九十四號 設置三等郵便局名 (三) 四〇六
- 第二百九十五號 大嶺電信取扱所(山口縣)廢止 (三) 四〇七

- 第二百九十六號 南八代、鐘崎兩郵便局電信事務開始 (三) 四〇七
- 第二百九十七號 崎、知々井兩郵便局(島根縣)電信事務開始 (三) 四〇七
- 第二百九十八號 母里郵便局(島根縣)同上 (三) 四〇八
- 第二百九十九號 長崎福富町、小長井、堂崎郵便局設置 (三) 四〇八
- 第三百號 瀬戸浦郵便局(長崎縣)電信事務開始 (三) 四〇八
- 第三百一號 電話交換業務開始郵便局名 (三) 四〇八
- 第三百二號 延岡、細島兩郵便局(宮崎縣)電話通話事務開始 (三) 四〇九
- 第三百三號 明治三十三年告示第三百十四號(電話呼出地域)中追加 (三) 四〇九
- 第三百四號 明治三十九年告示第二百六十四號(電話料及電話呼出料)中追加 (三) 四〇九
- 第三百五號 明治四十年告示第二百二十三號(通信官署ノ經費ハ渡切ヲ以テ當該局長ニ交付スル件)中追加 (三) 四一〇
- 第三百六號 大淵、矢部兩郵便局(福岡縣)電信事務開始 (三) 四一〇
- 第三百七號 明治三十年告示第三百五十七號(電話加入區域)中追加 (三) 四一〇
- 第三百八號 外國爲替金ノ換算ニ適用スヘキ外國貨幣換算割合 (三) 四一〇
- 第三百九號 味野郵便局(岡山縣)電話通話事務開始 (三) 四一一
- 第三百十號 明治三十三年告示第三百十四號(電話呼出地域)中追加 (三) 四一一
- 第三百十一號 明治三十九年告示第二百六十四號(電話料及電話呼出料)中追加 (三) 四一一
- 第三百十二號 設置郵便局名 (三) 四一一



- 第三百十三號 神西郵便局(鳥根縣)郵便物集配事務開始 (三) 四一三
- 第三百十四號 水窪、中部、宇久平郵便局電信事務開始 (三) 四一三
- 第三百十五號 爲石郵便局(長崎縣)同上 (三) 四一三
- 第三百十六號 明治四十年告示第五百九十三號(外國宛價格表記書狀及同箱物郵便料金表)中改正 (三) 四一四
- 第三百十七號 明治四十一年告示第千三百六十一號(帝國ト外國郵便爲替ヲ交換スル國等ヲ示ス表)中改正 (三) 四一四
- 第三百十八號 設置電信取扱所名 (三) 四一四
- 第三百十九號 磯部郵便局(三重縣)電信事務開始 (三) 四一五
- 第三百二十號 原町郵便局(群馬縣)同上 (三) 四一五
- 第三百二十一號 設置三等郵便局名 (三) 四一五
- 第三百二十二號 鶴住居、串原兩郵便局設置 (三) 四一六
- 第三百二十三號 內道川、大高、奧津郵便局郵便物集配事務開始 (三) 四一七
- 第三百二十四號 榑野郵便局(愛知縣)移轉改稱 (三) 四一七
- 第三百二十五號 小渡、內津兩郵便局(愛知縣)郵便物集配事務廢止 (三) 四一七
- 第三百二十六號 靜岡安西郵便局(靜岡市)電話通話事務開始 (三) 四一八
- 第三百二十七號 名古屋、江ノ浦、湯本郵便局郵便物集配事務開始 (三) 四一八
- 第三百二十八號 二江、鬼池、內船郵便局電信事務開始 (三) 四一八
- 第三百二十九號 清水郵便局(愛媛縣)設置 (三) 四一八

- 第三百三十號 筒川、新舞鶴、龜岡北町郵便局(京都府)設置 (三) 四一八
- 第三百三十一號 與津郵便局(靜岡縣)特設電話加入申込受理 (三) 四一九
- 第三百三十二號 明治四十一年告示第九百十號(特設電話加入區域)中追加 (三) 四一九
- 第三百三十三號 直江津片原郵便局(新潟縣)移轉改稱 (三) 四一九
- 第三百三十四號 上賀茂郵便局(京都府)電信及電話通話事務開始 (三) 四二〇
- 第三百三十五號 明治三十三年告示第三百十四號(電話呼出地域)中追加 (三) 四二〇
- 第三百三十六號 二見、燒津兩郵便局電話交換業務開始 (三) 四二〇
- 第三百三十七號 設置三等郵便局名 (三) 四二〇
- 第三百三十八號 郵便物集配事務開始郵便局名 (三) 四二一
- 第三百三十九號 設置三等郵便局名 (三) 四二一
- 第三百四十號 田麥保郵便局(山形縣)移轉改稱 (三) 四二二
- 第三百四十一號 鳥取電信取扱所(鳥取市)設置 (三) 四二二
- 第三百四十二號 磐屋郵便局(廣島縣)電話通話事務開始 (三) 四二二
- 第三百四十三號 明治三十三年告示第三百十四號(電話呼出地域)中追加 (三) 四二二
- 第三百四十四號 大久保鑛業特設電話所(新潟縣)設置 (三) 四二三
- 第三百四十五號 戶塚郵便局(神奈川縣)電信事務開始 (三) 四二三
- 第三百四十六號 戶塚電信取扱所(神奈川縣)電報配達事務廢止 (三) 四二三
- 第三百四十七號 出石郵便局(兵庫縣)電話通話事務開始 (三) 四二三
- 第三百四十八號 明治三十三年告示第三百十四號(電話呼出地域)中追加 (三) 四二三



- 第三百四十九號 明治三十九年告示第二百六十四號(電話料及電話呼出料)中追加 (三) 四二四
- 第三百五十號 來迎寺郵便局(新潟縣)郵便物集配事務開始 (三) 四二四
- 第三百五十一號 本郷郵便局(岡山縣)設置 (三) 四二四
- 第三百五十二號 新堀郵便局(山形縣)電信事務開始 (三) 四二五
- 第三百五十三號 明治四十年告示第三百二十六號(露西亞宛小包郵便物包裝方)追加 (三) 四二五
- 第三百五十四號 新設電信取扱所名 (三) 四二五
- 第三百五十五號 新設郵便局名 (三) 四二六
- 第三百五十六號 大村、袋井、森町、高濱郵便局電話交換業務開始 (三) 四二七
- 第三百五十七號 伊野郵便局(高知縣)同上 (三) 四二七
- 第三百五十八號 外國爲替金ノ換算ニ適用スヘキ外國貨幣換算割合 (三) 四二七
- 第三百五十九號 東上浦郵便局(大分縣)設置 (三) 四二八
- 第三百六十號 新設三等郵便局名 (三) 四二八
- 第三百六十一號 西島、金谷兩郵便局電信事務開始 (三) 四二八
- 第三百六十二號 野市、朝倉、阿部、小杉郵便局郵便物集配事務開始 (三) 四二八
- 第三百六十三號 船舶信號符字點附 (三) 四二九
- 第三百六十四號 新設三等郵便局名 (三) 四三一
- 第三百六十五號 茶屋町郵便局(岡山縣)電話交換業務開始 (三) 四三一
- 第三百六十六號 明治三十年告示第二百五十七號(電話加入區域)中追加 (三) 四三一
- 第三百六十七號 廣根、多田、佐賀兵營前郵便局電信事務開始 (三) 四三二

- 第三百六十八號 鳥居本、八幡濱、川之石郵便局電話通話事務開始 (三) 四三二
- 第三百六十九號 明治三十三年告示第三百十四號(電話呼出地域)中追加 (三) 四三二
- 第三百七十號 明治三十九年告示第二百六十四號(電話料及電話呼出料)中追加 (三) 四三三
- 第三百七十一號 新設三等郵便局名 (三) 四三四
- 第三百七十二號 同上 (三) 四三四
- 第三百七十三號 大阪北野、大阪梅田町兩郵便局(大阪市)移轉改稱 (三) 四三六
- 第三百七十四號 蘆鐵山郵便局(北海道)廢止 (三) 四三六
- 第三百七十五號 土居、藏本、母戀郵便局電信事務開始 (三) 四三六
- 第三百七十六號 藏本電信取扱所(德島縣)電報配達事務廢止 (三) 四三六
- 第三百七十七號 和寒、歌留兩郵便局(北海道)郵便物集配事務開始 (三) 四三六
- 第三百七十八號 山部郵便局(北海道)設置 (三) 四三七
- 第三百七十九號 湯温海郵便局(山形縣)電報配達事務開始 (三) 四三七
- 第三百八十號 保土ヶ谷郵便局(神奈川縣)電信事務開始 (三) 四三七
- 第三百八十一號 保土ヶ谷電信取扱所(神奈川縣)電報配達事務廢止 (三) 四三七
- 第三百八十二號 西水引、細田兩郵便局設置 (三) 四三八
- 第三百八十三號 奧村郵便局(沖繩縣)郵便物集配事務開始 (三) 四三八
- 第三百八十四號 鹿兒島沖ノ村、川尻、中村郵便局設置 (三) 四三八
- 第三百八十五號 羽川郵便局(秋田縣)電信事務開始 (三) 四三八
- 第三百八十六號 瀬田、北方兩郵便局電話通話事務開始 (三) 四三九



- 第三百八十七號 明治三十三年告示第三百十四號(電話呼出地域)中追加 〓 四三九
- 第三百八十八號 明治四十一年告示第千三百六十一號(帝國ト外國郵便爲替ヲ交換スル國等ヲ示ス表)中追加 〓 四三九
- 第三百八十九號 橫濱南吉田町郵便局(橫濱市)設置 〓 四三九
- 第三百九十號 興津、谷山兩郵便局電話交換業務開始 〓 四四〇
- 第三百九十一號 明治三十年告示第三百五十七號(電話加入區域)中追加 〓 四四〇
- 第三百九十二號 明治三十九年告示第二百六十四號(電話料及電話呼出料)中追加 〓 四四〇
- 第三百九十三號 大森郵便局(東京府)特設電話加入申込受理 〓 四四二
- 第三百九十四號 明治四十一年告示第九百十號(特設電話加入區域)中追加 〓 四四二
- 第三百九十五號 峯田、向道兩郵便局設置 〓 四四二
- 第三百九十六號 小淵澤、曾我野兩郵便局郵便物集配事務開始 〓 四四三
- 第三百九十七號 北杣郵便局(滋賀縣)改稱並郵便物集配事務開始 〓 四四三
- 第三百九十八號 五條郵便局(奈良縣)電話交換業務開始 〓 四四三
- 第三百九十九號 伊萬里郵便局(佐賀縣)同上 〓 四四三
- 第四百號 名倉、丹生兩郵便局(和歌山縣)郵便物集配事務開始 〓 四四四
- 第四百一號 稻原郵便局(和歌山縣)郵便物集配事務廢止 〓 四四四
- 第四百二號 藪田郵便局(富山縣)電信事務開始 〓 四四四
- 第四百三號 函館若松留邊志部郵便局(北海道)設置 〓 四四四
- 第四百四號 佐呂澗郵便局(北海道)設置 〓 四四五

第六百七十二號ニ依リ消滅  
第六百七十七號ニ依リ消滅

- 第四百五號 江角郵便局(島根縣)電信事務開始 〓 四四五
- 第四百六號 海軍所屬汽船淀橋丸信號符字點附 〓 四四五
- 第四百七號 電話交換業務開始郵便局名 〓 四四五
- 第四百八號 福岡郵便局(富山縣)電話交換業務及電話通話事務開始 〓 四四五
- 第四百九號 明治三十三年告示第三百十四號(電話呼出地域)中追加 〓 四四六
- 第四百十號 明治三十九年告示第二百六十四號(電話呼出料)中追加 〓 四四六
- 第四百十一號 幸田、土岐津兩電信取扱所設置 〓 四四七
- 第四百十二號 柿野郵便局(三重縣)電信事務開始 〓 四四七
- 第四百十三號 萬國電信條約附屬細目規則中改正 〓 四四七
- 第四百十四號 日光、足利兩郵便局(栃木縣)電話交換業務開始 〓 四四八
- 第四百十五號 明治三十九年告示第二百六十四號(電話料及電話呼出料)中追加 〓 四四八
- 第四百十六號 明治三十年告示第三百五十七號(電話加入區域)中追加 〓 四四八
- 第四百十七號 明治三十七年告示第三百二十號(萬國電信條約附屬細目規則中各國隨意規定事項ヲ定ム)中改正 〓 四四八
- 第四百十八號 明治三十七年告示第三百十七號(外國電報料金表)中改正 〓 四四九
- 第四百十九號 外國爲替金ノ換算ニ適用スヘキ外國貨幣換算割合 〓 四五一
- 第四百二十號 大阪府淡輪電信取扱所開設期間 〓 四五二
- 第四百二十一號 黒川郵便局(岐阜縣)電信事務開始 〓 四五二
- 第四百二十二號 撫養郵便局(德島縣)電話交換業務開始 〓 四五二



- 第四百二十三號 電話通話事務開始郵便局名 (三) 四五二
- 第四百二十四號 明治三十三年告示第三百十四號(電話呼出地域)中追加 (三) 四五三
- 第四百二十五號 明治三十九年告示第二百六十四號(電話料及電話呼出料)中追加 (三) 四五三
- 第四百二十六號 明治四十一年告示第千三百六十一號(帝國ト外國郵便爲替ヲ交換スル國名表)中改正 (三) 四五四
- 第四百二十七號 電話通話事務開始郵便局名 (三) 四五四
- 第四百二十八號 明治三十三年告示第三百十四號(電話呼出地域)中追加 (三) 四五四
- 第四百二十九號 明治三十九年告示第二百六十四號(電話料及電話呼出地域)中追加 (三) 四五五
- 第四百三十號 同上 (三) 四五五
- 第四百三十一號 津郵便局電話特別加入區域 (三) 四五七
- 第四百三十二號 電話交換業務開始郵便局名 (三) 四五七
- 第四百三十三號 伊豆國神子元島燈臺及土佐國室戸崎燈臺觸光數變更 (三) 四五八
- 第四百三十四號 安房國野島崎燈臺燈質及燭光數變更 (三) 四五八
- 第四百三十五號 明治四十年告示第二百二十三號(通信官署ノ經費ハ渡切ヲ以テ當該局長ニ交付スル件)中改正 (四) 六九四
- 第四百三十六號 葡萄牙國國際無線電信條約批准 (四) 六九七
- 第四百三十七號 高松電信取扱所(香川縣)電報配達事務廢止 (四) 六九七
- 第四百三十八號 明治四十一年告示第九百十號(特設電話加入區域)中追加 (四) 六九七

第六百七號ニ依リ消滅

- 第四百二十九號 大藏電信取扱所(福岡縣)電報配達事務開始 (四) 六九八
- 第四百四十號 外國爲替金ノ換算ニ適用スヘキ外國貨幣換算割合 (四) 六九八
- 第四百四十一號 明治三十年告示第二百五十七號(電話加入區域)中追加 (四) 六九八
- 第四百四十二號 敦賀郵便局(福井縣)電話交換業務開始 (四) 六九九
- 第四百四十三號 篠尾郵便局(山梨縣)郵便物集配事務廢止 (四) 六九九
- 第四百四十四號 明治三十七年告示第二百二十七號(外國電報料金表)中改正 (四) 六九九
- 第四百四十五號 柳井郵便局(山口縣)電話交換業務開始 (四) 六九九
- 第四百四十六號 宇島郵便局(福岡縣)電報配達事務開始 (四) 七〇〇
- 第四百四十七號 富高郵便局(宮崎縣)同上 (四) 七〇〇
- 第四百四十八號 嚴島郵便局(廣島縣)電話交換業務開始 (四) 七〇〇
- 第四百四十九號 明治三十九年告示第二百六十四號(電話料及電話呼出料)中追加 (四) 七〇〇
- 第四百五十號 牛莊新市街郵便受取所(清國)設置 (四) 七〇二
- 第四百五十一號 薩摩國鹿兒島港鹿兒島第一及第二浮標設置 (四) 七〇二
- 第四百五十二號 八田郵便局(京都府)移轉改稱 (四) 七〇二
- 第四百五十三號 明治四十年告示第五百八十六號(外國郵便爲替ノ拂渡ヲ取扱ハサル郵便局所名)中改正 (四) 七〇二
- 第四百五十四號 外國爲替金ノ換算ニ適用スヘキ外國貨幣換算割合 (四) 七〇三
- 第四百五十五號 龜戶郵便局(東京府)郵便物集配及電信事務開始 (四) 七〇三
- 第四百五十六號 明治四十年告示第五百九十三號(外國宛價格表記書狀及同箱物) (四) 七〇三



郵便料金表(中改正)

- 第四百五十七號 明治四十一年告示第千三百六十一號(帝國ト外國郵便爲替ヲ交換スル國名表)中改正 (四) 七〇三
- 第四百五十八號 花咲電信局(北海道)廢止 (四) 七〇四
- 第四百五十九號 明治三十九年告示第百六十四號(電話料及電話呼出料)中追加 (四) 七〇四
- 第四百六十號 地頭郵便局(京都府)廢止 (四) 七〇四
- 第四百六十一號 萬國郵便條約施行規則中改正 (四) 七〇四
- 第四百六十二號 小包郵便物交換條約施行規則中改正 (四) 七〇五
- 第四百六十三號 日田郵便局(大分縣)電話交換業務開始 (四) 七〇五
- 第四百六十四號 南電話局(大阪市)設置 (四) 七〇五
- 第四百六十五號 明治四十一年告示第百二十九號(外國小包郵便料金表)中改正 (四) 七〇五
- 第四百六十六號 防府郵便局(山口縣)電話交換業務開始 (四) 七〇六
- 第四百六十七號 外國爲替金ノ換算ニ適用スヘキ外國貨幣換算割合 (四) 七〇六
- 第四百六十八號 川尻郵便局(靜岡縣)移轉改稱 (四) 七〇七
- 第四百六十九號 明治四十一年告示第百七十六號(本邦ト代金引換書留郵便物ヲ交換スル國名表)中追加 (四) 七〇七
- 第四百七十號 船舶信號符字點附 (四) 七〇七
- 第四百七十一號 浮流水雷引揚ニ關シ注意方 (四) 七一〇
- 第四百七十二號 明治四十一年告示第千三百六十一號(帝國ト外國郵便爲替ヲ交

第六百三十號ニ依リ消滅

換スル國等ヲ示ス表(中改正)

- 第四百七十三號 明治三十年告示第百五十七號(電話交換局及支局電話加入區域)中改正 (四) 七一〇
- 第四百七十四號 外國郵便爲替金ノ換算ニ適用スヘキ外國貨幣換算割合 (四) 七一一
- 第四百七十五號 明治三十九年告示第百六十四號(電話料及電話呼出料)中改正 (四) 七一二
- 第四百七十六號 岡山縣兒島郡味野町ニ於テ同町沖合地藏ヶ瀬ノ位置ヲ示スヲ浮標從置 (四) 七一二
- 第四百七十七號 明治四十一年告示第百七十四號(諸外國宛通常郵便物料金表)中削除 (四) 七一二
- 第四百七十八號 電話至急開通ノ申請ヲ受付クヘキ郵便局、豫定箇數及其期間並ニ至急開通料 (四) 七一三
- 第四百七十九號 明治三十九年告示第百六十四號(電話料及電話呼出料)中追加 (四) 七一三
- 第四百八十號 明治三十七年告示第百二十七號(外國電報料金表)中改正 (四) 七一四
- 第四百八十一號 京都松原廣道郵便局(京都市)移轉 (五) 八七七
- 第四百八十二號 岩越鐵道株式會社所屬鐵道買收價額並ニ公債交付額 (五) 八七七
- 第四百八十三號 藤岡郵便局(群馬縣)電話交換業務開始 (五) 八七八
- 第四百八十四號 新設三等郵便局名 (五) 八七八
- 第四百八十五號 外國爲替金ノ換算ニ適用スヘキ外國貨幣換算割合 (五) 八七九
- 第四百八十六號 特設電話加入申込受理郵便局名 (五) 八七九

第六百七號ニ依リ消滅



第四百八十七號	明治四十一年告示第九百十號(特設電話加入區域)中追加	(五) 八八〇
第四百八十八號	日川郵便局(茨城縣)移轉改稱	(五) 八八三
第四百八十九號	垂水電信取扱所(兵庫縣)廢止	(五) 八八三
第四百九十號	北越鐵道株式會社所屬鐵道買收價額並ニ公債交付額	(五) 八八四
第四百九十一號	北海道鐵道株式會社所屬鐵道買收價額並ニ公債交付額	(五) 八八四
第四百九十二號	阪鶴鐵道株式會社所屬鐵道及兼業資產買收價額並ニ公債交付額	(五) 八八四
第四百九十三號	內藤新宿郵便局(東京府)移轉	(五) 八八五
第四百九十四號	八幡濱郵便局(愛媛縣)特設電話加入申込受理	(五) 八八五
第四百九十五號	明治四十一年告示第九百十號(特設電話加入區域)中追加	(五) 八八五
第四百九十六號	泊村郵便局(北海道)改稱	(五) 八八五
第四百九十七號	釧路西幣舞郵便局(北海道)電信事務開始	(五) 八八六
第四百九十八號	明治三十七年告示第三百十七號(外國電報料金表)中改正	(五) 八八六
第四百九十九號	下關海峽早瀬瀬戸檀ノ浦沿岸ニ挂燈浮標設置	(五) 八八六
第五百號	明治三十年告示第三百五十七號(電話交換局及支局電話加入區域)中追加	(五) 八八七
第五百一號	明治三十九年告示第二百六十四號(電話料及電話呼出料)中追加	(五) 八八七
第五百二號	伊豫國來島海峽潮流觀測挂燈浮標設置	(五) 八八八
第五百三號	外國爲替金ノ換算ニ適用スヘキ外國貨幣換算割合	(五) 八八八
第五百四號	城戸鑛業特設電話所(福島縣)設置	(五) 八八九

第六百七號ニ依リ消滅  
第五百十號參看

第五百五號	萬國電信條約附屬細目規則目中改正	(五) 八八九
第五百六號	萬國電信條約附屬細目規則中改正各國隨意事項ニ關スル外國電信主管廳及電信會社ノ決定中改正	(五) 八八九
第五百七號	澁谷郵便局(東京府)等級改定	(五) 八八九
第五百八號	明治四十年告示第二百二十三號(通信官署ノ經費ハ渡切ヲ以テ當該局長ニ交付スル件)中追加	(五) 八八九
第五百九號	大阪市内ニ在ル郵便局ニ於テ大阪市公金ニ對シ郵便振替貯金ノ特別取扱ヲ爲サシム	(五) 八九〇
第五百十號	下關海峽早瀬瀬戸潮流觀測挂燈浮標及愛媛縣伊豫國來島海峽潮流觀測挂燈浮標設置	(五) 八九〇
第五百十一號	清國牛莊新市街郵便受取所ニ於テ電信爲替事務ノ取扱ヲ爲サシム	(五) 八九一
第五百十二號	外國爲替金ノ換算ニ適用スヘキ外國貨幣換算割合	(五) 八九二
第五百十三號	明治四十年告示第五百九十三號(外國宛價格表記書狀及同箱物郵便料金表)中改正	(五) 八九二
第五百十四號	宮古郵便局(巖手縣)特設電話加入申込受理	(五) 八九二
第五百十五號	明治四十一年告示第九百十號(特設電話加入區域)中追加	(五) 八九三
第五百十六號	津波黑鑛業特設電話所(福岡縣)設置	(五) 八九三
第五百十七號	明治三十九年告示第二百六十四號(電話料及電話呼出料)中追加	(五) 八九三



- 第五百十八號 八戶郵便局(青森縣)電話交換業務開始 (五)八九四
- 第五百十九號 石川郵便局(京都府)特設電話加入申込受理 (五)八九四
- 第五百二十號 明治四十一年告示第九百十號(特設電話加入區域)中加除 (五)八九四
- 第五百二十一號 石川郵便局(京都府)電話通話事務開始 (五)八九五
- 第五百二十二號 明治三十三年告示第三百十四號(電話呼出地域)中追加 (五)八九五
- 第五百二十三號 明治三十九年告示第二百六十四號(電話料及電話呼出料)中追加 (五)八九五
- 第五百二十四號 鹽原郵便局(栃木縣)電話交換業務開始 (五)八九七
- 第五百二十五號 明治三十九年告示第二百六十四號(電話料及電話呼出料)中追加 (五)八九七
- 第五百二十六號 習志野郵便局(千葉縣)廢止 (五)八九八
- 第五百二十七號 船舶信號符字點附 (五)八九八
- 第五百二十八號 改稱郵便局名 (五)九〇〇
- 第五百二十九號 山田郵便局(宇治山田市)移轉 (五)九〇四
- 第五百三十號 外國爲替金ノ換算ニ適用スヘキ外國貨幣換算割合 (五)九〇四
- 第五百三十一號 明治三十七年告示第三百十七號(外國電報料金表)中追加 (五)九〇五
- 第五百三十二號 南亞米利加洲ウエネズエラ國宛ノ電報送達方 (五)九〇五
- 第五百三十三號 明治三十七年告示第三百十七號(外國電報料金表)中改正 (五)九〇五
- 第五百三十四號 釐江郵便局(愛知縣)電話交換業務開始 (五)九〇六
- 第五百三十五號 明治三十九年告示第二百六十四號(電話料及電話呼出料)中追加 (五)九〇六
- 第五百三十六號 安治川電信局(大阪市)ヲ二等郵便局ニ改定並ニ改稱 (五)九〇六

第六百七號ニ依  
リ消滅

第六百七號ニ依  
リ消滅

- 第五百三十七號 大阪南安治川郵便局(大阪市)廢止 (五)九〇六
- 第五百三十八號 弘前郵便局(弘前市)電話交換業務開始 (五)九〇七
- 第五百三十九號 明治四十一年告示第三百六十一號(帝國ト外國郵便爲替ヲ交換スル國等ヲ示ス表)中改正 (五)九〇七
- 第五百四十號 明治三十七年告示第三百十七號(外國電報料金表)中改正 (五)九〇七
- 第五百四十一號 濱寺郵便局(大阪府)廢止 (五)九〇七
- 第五百四十二號 愛知電信取扱所(愛知縣)廢止 (五)九〇八
- 第五百四十三號 電話交換業務開始郵便局名 (五)九〇八
- 第五百四十四號 向原郵便局(大分縣)電信事務開始 (五)九〇八
- 第五百四十五號 明治三十九年告示第二百六十四號(電話料及電話呼出料)中改正 (五)九〇八
- 第五百四十六號 葛葉電信取扱所(大阪府)設置 (六)一〇五〇
- 第五百四十七號 外國爲替金ノ換算ニ適用スヘキ外國貨幣換算割合 (六)一〇五〇
- 第五百四十八號 明治三十三年告示第三百十四號(電話呼出地域)中刪除 (六)一〇五〇
- 第五百四十九號 新潟下大川前郵便局(新潟市)移轉 (六)一〇五〇
- 第五百五十號 明治三十年告示第三百五十七號(電話加入區域)中刪除 (六)一〇五一
- 第五百五十一號 明治三十九年告示第二百六十四號(電話料及電話呼出料)中追加 (六)一〇五一
- 第五百五十二號 板橋郵便局(東京府)特設電話加入申込受理 (六)一〇五二
- 第五百五十三號 明治四十一年告示第九百十號(特設電話加入區域)中追加 (六)一〇五二
- 第五百五十四號 東京府伊豆國三宅島燈臺建設 (六)一〇五三



第五百五十五號	明治三十年告示第三百五十七號(電話加入區域)中變更	(六)一〇五三
第五百五十六號	郵便局所ニ於ケル第三十回勸業債券購買媒介取扱期間	(六)一〇五四
第五百五十七號	外國爲替金ノ換算ニ適用スヘキ外國貨幣換算割合	(六)一〇五四
第五百五十八號	新設二等郵便局名	(六)一〇五四
第五百五十九號	宮田・高濱兩郵便局電信事務開始	(六)一〇五五
第五百六十號	高濱電信取扱所(茨城縣)電報配達事務廢止	(六)一〇五五
第五百六十一號	大阪老松町郵便局(大阪市)移轉	(六)一〇五五
第五百六十二號	世田ヶ谷郵便局(東京府)特設電話加入申込受理	(六)一〇五五
第五百六十三號	明治四十一年告示第九百十號(特設電話加入區域)中追加	(六)一〇五六
第五百六十四號	明治三十九年告示第二百六十四號(電話料及電話呼出料)中追加	(六)一〇五六
第五百六十五號	野田郵便局(千葉縣)特設電話加入申込受理	(六)一〇五六
第五百六十六號	明治四十一年告示第九百十號(特設電話加入區域)中追加	(六)一〇五六
第五百六十七號	明治四十一年告示第九百六十一號(帝國ト外國郵便爲替ヲ交換スル國等ヲ示ス表)中改正	(六)一〇五七
第五百六十八號	明治三十三年告示第六十四號(諸外國へノ郵送禁制品目表)中追加	(六)一〇五七
第五百六十九號	明治三十七年告示第三百十七號(外國電報料金表)中改正	(六)一〇五七
第五百七十號	別府郵便局(大分縣)電話交換業務開始	(六)一〇五八
第五百七十一號	東京芝電話局(東京市)設置	(六)一〇五八

第六百七號ニ依リ消滅

第五百七十二號	宇都宮小袋町郵便局(宇都宮市)移轉改稱	(六)一〇五八
第五百七十三號	外國爲替金ノ換算ニ適用スヘキ外國貨幣換算割合	(六)一〇五九
第五百七十四號	周防國熊毛郡屋島南端ニ燈臺建設	(六)一〇五九
第五百七十五號	水戸電信取扱所(福島縣)設置	(六)一〇六〇
第五百七十六號	東京芝電話局(東京市)電話交換業務開始	(六)一〇六〇
第五百七十七號	嘉代丸無線電信局設置	(六)一〇六〇
第五百七十八號	長濱郵便局(滋賀縣)電話交換業務及電話通話事務開始	(六)一〇六一
第五百七十九號	明治三十三年告示第三百十四號(電話呼出地域)中追加	(六)一〇六一
第五百八十號	明治三十九年告示第二百六十四號(電話料及電話呼出料)中追加	(六)一〇六一
第五百八十一號	水巻鑛業特設電話所(福岡縣)設置	(六)一〇六二
第五百八十二號	改稱郵便局名	(六)一〇六二
第五百八十三號	一色郵便局(愛知縣)電話交換業務開始	(六)一〇六二
第五百八十四號	明治三十九年告示第二百六十四號(電話料及電話呼出料)中刪除	(六)一〇六二
第五百八十五號	外國爲替金ノ換算ニ適用スヘキ外國貨幣換算割合	(六)一〇六三
第五百八十六號	下關海峽早瀬瀬戸北側早瀬瀬戸潮流觀測挂燈浮標流轉	(六)一〇六三
第五百八十七號	船舶信號符字點附	(六)一〇六三
第五百八十八號	檜瀧・豆酸兩郵便局(長崎縣)改稱	(六)一〇六六
第五百八十九號	明治四十年告示第五百七十四號(諸外國宛通常郵便物料金表)中削除	(六)一〇六六

第六百十號參看







第六百二十號 加茂、小千谷、十日町、枋尾、卷、村松郵便局(新潟縣)特設電話加入 (七)一三八五

申込受理

第六百二十一號 明治四十一年告示第九百十號(特設電話加入區域)中追加 (七)一三八五

第六百二十二號 外國電報ノ取扱ニ關スル制限設定明治二十九年告示第四百十六號(外國電信取扱制限表)廢止 (七)一三八七

第六百二十三號 彌彥郵便局(新潟縣)電話通話事務開始 (七)一三八八

第六百二十四號 明治三十三年告示第三百十四號(電話呼出地域)中追加 (七)一三八八

第六百二十五號 明治三十九年告示第二百六十四號(電話料及電話呼出料)中追加 (七)一三八八

第六百二十六號 明治三十年告示第三百五十七號(電話交換局及支局電話加入區域)中追加 (七)一三八九

第六百二十七號 明治三十九年告示第二百六十四號(電話料及電話呼出料)中追加 (七)一三八九

第六百二十八號 若津郵便局(福岡縣)電話交換業務開始 (七)一三八九

第六百二十九號 佐多郵便局(鹿児島縣)電信事務開始 (七)一三八九

第六百三十號 外國小包郵便物ノ郵便料特殊取扱料其他各國ニ於ケル隨意規定事項(廢止) (七)一三九〇

第六百三十一號 明治三十九年告示第二百三十五號(墨西哥國宛小包郵便物指定留置局表記)廢止 (七)一四一九

第六百三十二號 外國宛小包郵便物ノ取戻若クハ名宛變更又ハ代金引換ノ取消若 (七)一四一九

第六百六十號第  
第六百九十四號第  
第九百五十五號第  
千二百五十五號第  
正ヲ以テ本號中改

第六百四十七號第  
第六百七十一號第  
八百七十九號第  
八百七十九號第  
九百六十六號第  
千二百六十三號第  
千二百六十三號第  
以テ本號中改

第六百五十六號ヲ  
以テ追加

クハ其金額ノ低減ヲ許ス國及該請求書ヲ宛ツヘキ外國官署名設定明治四十年告示第五百七十七號(外國小包郵便物ノ取戻等ニ關スル請求書ヲ宛ツヘキ外國官署名)廢止

第六百三十三號 玉島郵便局(岡山縣)電話交換業務開始 (七)一四二三

第六百三十四號 外國爲替金ノ換算ニ適用スヘキ外國貨幣換算割合 (七)一四二四

第六百三十五號 水戸郵便局(滋賀縣)電信事務開始 (七)一四二四

第六百三十六號 長池、石山兩郵便局同上 (七)一四二四

第六百三十七號 長池電信取扱所(京都府)電報配達事務廢止 (七)一四二四

第六百三十八號 香川縣讚岐國鹽飽瀬戸瓦洲及沖ノ洲兩浮標掛燈浮標ニ變更 (七)一四二四

第六百三十九號 釜村郵便局(岡山縣)改稱 (七)一四二五

第六百四十號 外國小包郵便料金表中改正 (七)一四二五

第六百四十一號 古市郵便局(山口縣)電信事務開始 (七)一四二六

第六百四十二號 津島郵便局(愛知縣)電話交換業務開始 (七)一四二六

第六百四十三號 明治三十九年告示第二百六十四號(電話料及電話呼出料)中追加 (七)一四二六

第六百四十四號 日本帝國遞信省各海峽殖民地郵政廳間ニ締結セル小包郵便物交換ニ關スル約定ノ施行細則 (七)一四二七

第六百四十五號 日立鑛山本山郵便局(茨城縣)設置 (七)一四四二

第六百四十六號 明治三十九年告示第二百六十四號(電話料及電話呼出料)中追加 (七)一四四二



- 第六百四十七號 伏見電信取扱所(京都府)設置 (七)一四四三
- 第六百四十八號 外國爲替金ノ換算ニ適用スヘキ外國貨幣換算割合 (七)一四四三
- 第六百四十九號 扇町屋郵便局(埼玉縣)改稱 (七)一四四四
- 第六百五十號 明治三十九年告示第二百六十四號(電話料及電話呼出料)中追加 (七)一四四四
- 第六百五十一號 那霸郵便局(沖繩縣)電話加入申込受理 (七)一四四五
- 第六百五十二號 明治三十九年告示第二百六十四號(電話料及電話呼出料)中追加 (七)一四四五
- 第六百五十三號 明治三十年告示第三百五十七號(電話加入區域)中追加 (七)一四四五
- 第六百五十四號 志比郵便局(福井縣)改稱 (七)一四四六
- 第六百五十五號 港、磯濱兩郵便局(茨城縣)特設電話加入申込受理 (七)一四四六
- 第六百五十六號 明治四十一年告示第九百十號(特設電話加入區域)中追加 (七)一四四六
- 第六百五十七號 特設電話加入申込受理郵便局名 (七)一四四七
- 第六百五十八號 明治四十一年告示第九百十號(特設電話加入區域)中追加 (七)一四四七
- 第六百五十九號 在紐育州、紐育、エ、エイチ、ポステル宛郵便爲替ヲ振出スヲ得ス (七)一四四九
- 第六百六十號 外國電報ノ取扱ニ關スル制限中改正 (七)一四四九
- 第六百六十一號 明治四十一年告示第九百十號(特設電話加入區域)中追加 (七)一四四九
- 第六百六十二號 明治四十年告示第五百七十四號(諸外國宛通常郵便物料金表)中追加 (七)一四五〇
- 第六百六十三號 清國宛通常郵便物ノ取扱又ハ宛名變更請求書ヲ宛ツヘキ官署名 (七)一四五〇

- 第六百六十四號 通常又ハ小包郵便ニ依リ清國若クハ韓國ニ輸入シ又ハ清國ヨリ輸出スルコトヲ得サル物品名指定明治四十二年告示第二百八十四號(同件)廢止 (七)一四五〇
- 第六百六十五號 中島郵便局(三重縣)電報配達事務開始 (七)一四五二
- 第六百六十六號 大阪心齋橋二郵便局(大阪市)移轉 (七)一四五二
- 第六百六十七號 明治四十一年告示第千三百六十一號(帝國ト外國郵便爲替ヲ交換スル國等ヲ示ス表)中追加 (七)一四五二
- 第六百六十八號 小村郵便局(鹿兒島縣)電信事務開始 (七)一四五二
- 第六百六十九號 芝罘郵便局(清國)同上 (七)一四五二
- 第六百七十號 臺灣、韓國及在滿洲本邦局所在地ニ於ケル外國電報ノ別使配達料中追加 (七)一四五三
- 第六百七十一號 外國電報料金表中改正 (七)一四五三
- 第六百七十二號 外國新聞電報料金表中改正 (七)一四五六
- 第六百七十三號 內海沿岸中特ニ指定ノ場所ニ信號所設置等 (七)一四五七
- 第六百七十四號 下關海峽部埼、火ノ山下、赤坂及壘場鼻ニ信號所設置 (七)一四六一
- 第六百七十五號 來島海峽中渡島ニ信號所設置 (七)一四六二
- 第六百七十六號 下關海峽西口竹ノ子島壘場鼻、來島海峽中渡島兩燈臺點燈廢止 (七)一四六二
- 第六百七十七號 山口郵便局(山口縣)電話加入申込受理 (七)一四六三



- 第六百七十八號 明治三十九年告示第二百六十四號(電話料及電話呼出料)中追加 (七)一四六三
- 第六百七十九號 明治三十年告示第三百五十七號(電話加入區域)中追加 (七)一四六三
- 第六百八十號 富士山、富士山北兩郵便局設置 (七)一四六四
- 第六百八十一號 明治四十年告示第五百九十三號(外國宛價格表記書狀及同箱物郵便料金表)中追加 (七)一四六五
- 第六百八十二號 輕川郵便局(北海道)電信事務開始 (七)一四六五
- 第六百八十三號 輕川電信取扱所(北海道)電報配達事務廢止 (七)一四六五
- 第六百八十四號 特設電話加入申込受理郵便局名 (七)一四六六
- 第六百八十五號 明治四十一年告示第九百十號(特設電話加入區域)中追加 (七)一四六六
- 第六百八十六號 外國爲替金ノ換算ニ適用スヘキ外國爲替換算割合 (七)一四六七
- 第六百八十七號 明治四十年告示第五百九十三號(外國宛價格表記書狀及同箱物郵便料金表)削除 (七)一四六七
- 第六百八十八號 三ツ和郵便局(福島縣)電信事務開始 (七)一四六八
- 第六百八十九號 外國電報料金表中改正 (七)一四六八
- 第六百九十號 同上 (七)一四六九
- 第六百九十一號 大阪市及下關市ニ郵便貯金局支局設置 (七)一四七四
- 第六百九十二號 郵便爲替貯金管理所及同支所ニ於テ取扱ヒタル事務繼承方 (七)一四七四
- 第六百九十三號 明治四十一年告示第一千二百六號(郵便振替貯金事務ニ關シ郵便爲替貯金管理所同支所間發受ノ郵便物及書類宛名記載方)中改正 (七)一四七五
- 第六百九十四號 外國電報ノ取扱ニ關スル制限中改正 (七)一四七五
- 第六百九十五號 外國爲替金ノ換算ニ適用スヘキ外國貨幣換算割合 (七)一四七五
- 第六百九十六號 日本帝國及亞米利加合衆國間小包郵便條約ノ修正條約施行期日 (七)一四七六
- 第六百九十七號 外國小包郵便料金表中改正 (七)一四七六
- 第六百九十八號 明治四十一年告示第一千二百六十號(日本逓信省並大不列顛及愛爾蘭聯合郵政廳間郵便爲替業務約定第二條第一項ニ依ル交換局指定)中改正 (七)一四七六
- 第六百九十九號 富士山北郵便局電信、電話通話事務開始 (七)一四七六
- 第七百號 吉田郵便局同上 (七)一四七七
- 第七百一號 明治三十三年告示第三百十四號(電話呼出地域)中追加 (七)一四七七
- 第七百二號 明治三十九年告示第二百六十四號(電話料及電話呼出料)中追加 (七)一四七七
- 第七百三號 新川郵便局(山口縣)廢止 (七)一四七七
- 第七百四號 伊豆國賀茂郡稻取村ニ稻取燈臺設置 (七)一四七八
- 第七百五號 特設電話申込受理郵便局名 (七)一四七八
- 第七百六號 明治四十一年告示第九百十號(特設電話加入區域)中追加 (七)一四七九
- 第七百七號 京都伏見街道、京都出町、京都聖護院郵便局電信事務開始 (七)一四八〇
- 第七百八號 大森郵便局電話交換業務開始 (七)一四八〇

- 第六百九十四號 替貯金管理所同支所間發受ノ郵便物及書類宛名記載方)中改正 (七)一四七五
- 第六百九十五號 外國電報ノ取扱ニ關スル制限中改正 (七)一四七五
- 第六百九十六號 外國爲替金ノ換算ニ適用スヘキ外國貨幣換算割合 (七)一四七五
- 第六百九十七號 日本帝國及亞米利加合衆國間小包郵便條約ノ修正條約施行期日 (七)一四七六
- 第六百九十八號 外國小包郵便料金表中改正 (七)一四七六
- 第六百九十九號 明治四十一年告示第一千二百六十號(日本逓信省並大不列顛及愛爾蘭聯合郵政廳間郵便爲替業務約定第二條第一項ニ依ル交換局指定)中改正 (七)一四七六
- 第六百九十九號 富士山北郵便局電信、電話通話事務開始 (七)一四七六
- 第七百號 吉田郵便局同上 (七)一四七七
- 第七百一號 明治三十三年告示第三百十四號(電話呼出地域)中追加 (七)一四七七
- 第七百二號 明治三十九年告示第二百六十四號(電話料及電話呼出料)中追加 (七)一四七七
- 第七百三號 新川郵便局(山口縣)廢止 (七)一四七七
- 第七百四號 伊豆國賀茂郡稻取村ニ稻取燈臺設置 (七)一四七八
- 第七百五號 特設電話申込受理郵便局名 (七)一四七八
- 第七百六號 明治四十一年告示第九百十號(特設電話加入區域)中追加 (七)一四七九
- 第七百七號 京都伏見街道、京都出町、京都聖護院郵便局電信事務開始 (七)一四八〇
- 第七百八號 大森郵便局電話交換業務開始 (七)一四八〇



第七百九十三號  
ヲ以テ追加

- 第七百九號 土耳其國國際無線電信條約批准 (七)一四八〇
- 第七百十號 市父郵便局電信事務開始 (七)一四八一
- 第七百一十一號 米澤大町郵便局同上 (七)一四八一
- 第七百一十二號 清水郵便局電信事務開始 (八)一五五六
- 第七百一十三號 外國爲替金ノ換算ニ適用スヘキ外國貨幣換算割合 (八)一五五六
- 第七百一十四號 船舶信號符字點附 (八)一五五七
- 第七百一十五號 臺灣及韓國ニ於テ料金受信人拂外國新聞電報ヲ取扱フ通信官署名 (八)一五六〇
- 第七百一十六號 飯田郵便局(長野縣)電話加入申込受理 (八)一五六〇
- 第七百一十七號 明治三十九年告示第二百六十四號(電話料及電話呼出料)中追加 (八)一五六〇
- 第七百一十八號 明治三十年告示第三百五十七號(電話加入區域)中追加 (八)一五六〇
- 第七百一十九號 明治四十一年告示第二百四十四號(電話呼出地域)中改正 (八)一五六一
- 第七百二十號 大阪天滿郵便局(大阪市)移轉 (八)一五六一
- 第七百二十一號 特設電話加入申込受理郵便局名 (八)一五六一
- 第七百二十二號 明治四十一年告示第九百十號(特設電話加入區域)中改正 (八)一五六一
- 第七百二十三號 明治三十年告示第三百五十七號(電話加入區域)中刪除 (八)一五六五
- 第七百二十四號 明治三十九年告示第二百六十四號(電話料及電話呼出料)中追加 (八)一五六五
- 第七百二十五號 鳥栖、諸富郵便局(佐賀縣)特設電話加入申込受理 (八)一五六七

第八百四十八號  
參看

- 第七百二十六號 明治四十一年告示第九百十號(特設電話加入區域)中追加 (八)一五六七
- 第七百二十七號 白杵郵便局(大分縣)電話交換業務開始 (八)一五六八
- 第七百二十八號 湯澤郵便局(秋田縣)特設電話加入申込受理 (八)一五六八
- 第七百二十九號 明治四十一年告示第九百十號(特設電話加入區域)中追加 (八)一五六八
- 第七百三十號 外國電報料金表中改正 (八)一五六九
- 第七百三十一號 明治三十年告示第三百五十七號(電話加入區域)中追加 (八)一五六九
- 第七百三十二號 外國爲替金ノ換算ニ適用スヘキ外國貨幣換算割合 (八)一五七〇
- 第七百三十三號 金谷郵便局(靜岡縣)電話通話事務開始 (八)一五七〇
- 第七百三十四號 明治三十三年告示第三百四十四號(電話呼出地域)中追加 (八)一五七〇
- 第七百三十五號 明治三十九年告示第二百六十四號(電話料及電話呼出料)中追加 (八)一五七〇
- 第七百三十六號 西尾郵便局(愛知縣)電話交換業務開始 (八)一五七一
- 第七百三十七號 栗山、早來、奈井江、妹脊牛、幌内電信取扱所(北海道)廢止 (八)一五七一
- 第七百三十八號 古志郵便局(島根縣)電信事務開始 (八)一五七一
- 第七百三十九號 陸奥國下北郡尻矢崎燈臺業務笛吹鳴停止 (八)一五七一
- 第七百四十號 明治三十九年告示第二百六十四號(電話料及電話呼出料)中追加 (八)一五七二
- 第七百四十一號 特設電話加入申込受理郵便局名 (八)一五七二
- 第七百四十二號 明治四十一年告示第九百十號(特設電話加入區域)中追加 (八)一五七二
- 第七百四十三號 萬國電信條約查附屬國際業務規則中改正 (八)一五七四
- 第七百四十四號 外國爲替金ノ換算ニ適用スヘキ外國貨幣換算割合 (八)一五七四



- 第七百四十五號 福岡湊町郵便局(福岡市)移轉 (八)一五七四
- 第七百四十六號 橫山郵便局(山形縣)電信及電話通話事務開始 (八)一五七五
- 第七百四十七號 明治三十三年告示第三百十四號(電話呼出地域)中追加 (八)一五七五
- 第七百四十八號 明治三十九年告示第二百六十四號(電話料及電話呼出料)中追加 (八)一五七五
- 第七百四十九號 土佐丸無線電信局廢止 (八)一五七五
- 第七百五十號 中野湯田中、屋代、湖南郵便局(長野縣)特設電話加入申込受理 (八)一五七六
- 第七百五十一號 明治四十一年告示第九百十號(特設電話加入區域)中追加 (八)一五七六
- 第七百五十二號 富士山郵便局電信及電話通話事務開始 (八)一五七六
- 第七百五十三號 御殿場郵便局(靜岡縣)電話通話事務開始 (八)一五七六
- 第七百五十四號 明治三十三年告示第三百十四號(電話呼出地域)中追加 (八)一五七七
- 第七百五十五號 明治三十九年告示第二百六十四號(電話料及電話呼出料)中追加 (八)一五七七
- 第七百五十六號 神奈川縣武藏國橫濱港外鶴見沖假設掛燈浮標撤去 (八)一五七七
- 第七百五十七號 愛媛縣伊豫國來島海峽潮流觀測掛燈浮標燈器破損ノタメ假燈點火 (八)一五七八
- 第七百五十八號 松任郵便局(石川縣)特設電話加入申込受理 (八)一五七八
- 第七百五十九號 明治四十一年告示第九百十號(特設電話加入區域)中追加 (八)一五七八
- 第七百六十號 外國爲替金ノ換算ニ適用スヘキ外國貨幣換算割合 (八)一五七九
- 第七百六十一號 日本橋大傳馬町郵便局(東京市)移轉改稱 (八)一五七九
- 第七百六十二號 和歌浦、上市、下市郵便局特設電話加入申込受理 (八)一五七九

- 第七百六十三號 明治四十一年告示第九百十號(特設電話加入區域)中追加 (八)一五八〇
- 第七百六十四號 明治三十年告示第三百五十七號(電話加入區域)中刪除 (八)一五八〇
- 第七百六十五號 明治三十九年告示第二百六十四號(電話料及電話呼出料)中追加 (八)一五八〇
- 第七百六十六號 同上 (八)一五八一
- 第七百六十七號 渡ノ波郵便局(宮城縣)電話通話事務開始 (八)一五八一
- 第七百六十八號 明治三十三年告示第三百十四號(電話呼出地域)中追加 (八)一五八二
- 第七百六十九號 明治三十九年告示第二百六十四號(電話料及電話呼出料)中追加 (八)一五八二
- 第七百七十號 日本帝國遞信省及海峽殖民地郵政廳間ニ締結セル小包郵便物交換ニ關スル約定施行期日 (八)一五八二
- 第七百七十一號 外國小包郵便料金表中改正 (八)一五八二
- 第七百七十二號 船舶信號符字點附 (八)一五八三
- 第七百七十三號 安藝郵便局(高知縣)特設電話加入申込受理 (八)一五八五
- 第七百七十四號 明治四十一年告示第九百十號(特設電話加入區域)中追加 (八)一五八六
- 第七百七十五號 宮曾根郵便局(山形縣)電信事務開始 (八)一五八六
- 第七百七十六號 茅ヶ崎郵便局(神奈川縣)同上 (八)一五八六
- 第七百七十七號 茅ヶ崎電信取扱所(神奈川縣)電報配達事務廢止 (八)一五八六
- 第七百七十八號 特設電話加入申込受理郵便局名 (八)一五八六
- 第七百七十九號 明治四十一年告示第九百十號(特設電話加入區域)中追加 (八)一五八七
- 第七百八十號 大阪海事局ニ於テ内海水先區水先人試驗執行 (八)一五八八



- 第七百八十一號 長崎縣下縣郡豆酸崎沖大瀬上ニ挂燈立標建設等 (八二五八八)
- 第七百八十二號 外國電報料金表中改正 (八一五八八)
- 第七百八十三號 外國爲替金ノ換算ニ適用スヘキ外國貨幣換算割合 (八一五八九)
- 第七百八十四號 明治三十九年告示第二百六十四號(電話料及電話呼出料)中追加 (八一五九〇)
- 第七百八十五號 吉田御殿場兩郵便局電話通話事務廢止 (八一五九〇)
- 第七百八十六號 特設電話加入申込受理郵便局名 (九一七三一)
- 第七百八十七號 明治四十一年告示第九百十號(特設電話加入區域)中追加 (九一七三一)
- 第七百八十八號 富波郵便局(岐阜縣)電信事務開始 (九一七三二)
- 第七百八十九號 郵便振替貯金加入者名簿價格 (九一七三二)
- 第七百九十號 明治四十一年告示第九百十號(特設電話加入區域)中改正 (九一七三三)
- 第七百九十一號 明治四十年告示第五百七十六號(本邦ト代金引換書留郵便物ヲ交換スル國名表)中追加 (九一七三三)
- 第七百九十二號 明治四十一年告示第千三百六十一號(帝國ト外國郵便爲替ヲ交換スル國等ヲ示ス表)中追加 (九一七三三)
- 第七百九十三號 臺灣及韓國ニ於テ料金受信人拂外國新聞電報ヲ取扱フ通信官署名中追加 (九一七三三)
- 第七百九十四號 特設電話加入申込受理郵便局名 (九一七三四)
- 第七百九十五號 明治四十一年告示第九百十號(特設電話加入區域)中追加 (九一七三四)
- 第七百九十六號 齒舞郵便局(北海道)電信事務開始 (九一七三六)

- 第七百九十七號 電話交換業務及電話通話事務開始郵便局名 (九一七三六)
- 第七百九十八號 多治見郵便局(岐阜縣)電話交換業務開始 (九一七三九)
- 第七百九十九號 明治三十三年告示第三百十四號(電話呼出地域)中追加 (九一七三九)
- 第八百號 明治三十九年告示第二百六十四號(電話料及電話呼出料)中追加 (九一七四〇)
- 第八百一號 設置電信取扱所名 (九一七四三)
- 第八百二號 粟津片山津(備江兵營前郵便局)電話通話事務開始 (九一七四四)
- 第八百三號 明治三十三年告示第三百十四號(電話呼出地域)中追加 (九一七四四)
- 第八百四號 明治三十九年告示第二百六十四號(電話料及電話呼出料)中追加 (九一七四五)
- 第八百五號 大阪出入橋郵便局(大阪市)移轉 (九一七四五)
- 第八百六號 小樽稻穂小樽靜屋小樽玉井郵便局(北海道)改稱 (九一七四五)
- 第八百七號 倉吉總社兩郵便局特設電話加入申込受理 (九一七四六)
- 第八百八號 明治四十一年告示第九百十號(特設電話加入區域)中追加 (九一七四六)
- 第八百九號 明治三十三年告示第六十四號(諸外國ノ郵送禁制品目表)中追加 (九一七四六)
- 第八百十號 彦根郵便局(滋賀縣)電話交換業務開始 (九一七四七)
- 第八百十一號 外國爲替金ノ換算ニ適用スヘキ外國貨幣換算割合 (九一七四七)
- 第八百十二號 二日市郵便局(福岡縣)特設電話加入申込受理 (九一七四七)
- 第八百十三號 明治四十一年告示第九百十號(特設電話加入區域)中追加 (九一七四七)
- 第八百十四號 羽後國酒田ヲ船柏檢査臨時執行地トス (九一七四八)



- 第八百十五號 福岡唐人町郵便局(福岡市)電話通話事務開始 (九一七四八)
- 第八百十六號 城山諸寄兩郵便局電信事務開始 (九一七四八)
- 第八百十七號 大山加茂兩郵便局(山形縣)電話通話事務開始 (九一七四八)
- 第八百十八號 明治三十三年告示第三百十四號(電話呼出地域)中追加 (九一七四九)
- 第八百十九號 明治三十九年告示第二百六十四號(電話料及電話呼出料)中追加 (九一七四九)
- 第八百二十號 郵便局所ニ於テ第三十一回勸業債券購買媒介取扱期間 (九一七四九)
- 第八百二十一號 長崎縣下縣郡豆酸崎沖大瀬上豆酸崎挂燈立標點火 (九一七五〇)
- 第八百二十二號 福知山電信取扱所(京都府)設置 (九一七五〇)
- 第八百二十三號 福知山電信取扱所(京都府)廢止 (九一七五一)
- 第八百二十四號 電話通話事務開始郵便局名 (九一七五一)
- 第八百二十五號 明治三十三年告示第三百十四號(電話呼出地域)中追加 (九一七五一)
- 第八百二十六號 明治三十九年告示第二百六十四號(電話料及電話呼出料)中追加 (九一七五二)
- 第八百二十七號 外國電報料金表中追加 (九一七五三)
- 第八百二十八號 新宿太宗寺前郵便局(東京府)設置 (九一七五三)
- 第八百二十九號 大阪安土町郵便局(大阪府)移轉 (九一七五三)
- 第八百三十號 大竹三原兩郵便局(廣島縣)特設電話加入申込受理 (九一七五四)
- 第八百三十一號 明治四十一年告示第九百十號(特設電話加入區域)中改正 (九一七五四)
- 第八百三十二號 外國爲替金ノ換算ニ適用スヘキ外國貨幣換算割合 (九一七五五)
- 第八百三十三號 電信事務開始郵便局名 (九一七五五)

第一千一百一十一號

- 第八百三十四號 綴電信取扱所(福島縣)電報配達事務廢止 (九一七五五)
- 第八百三十五號 成田郵便局(千葉縣)特設電話加入申込受理 (九一七五六)
- 第八百三十六號 明治四十一年告示第九百十號(特設電話加入區域)中追加 (九一七五六)
- 第八百三十七號 大船越郵便局(長崎縣)電信事務開始 (九一七五六)
- 第八百三十八號 大東郵便局(島根縣)電話通話事務及電話交換業務開始 (九一七五六)
- 第八百三十九號 明治三十三年告示第三百十四號(電話呼出地域)中追加 (九一七五七)
- 第八百四十號 明治三十九年告示第二百六十四號(電話料及電話呼出料)中追加 (九一七五七)
- 第八百四十一號 岡山縣備前國兒島郡味野沖合地藏ヶ瀬浮標修繕中撤去 (九一七五七)
- 第八百四十二號 栗田湯野濱善寶寺郵便局電話通話事務開始 (九一七五八)
- 第八百四十三號 湯田川半郷高湯郵便局(山形縣)電信及電話通話事務開始 (九一七五八)
- 第八百四十四號 明治三十三年告示第三百十四號(電話呼出地域)中追加 (九一七五八)
- 第八百四十五號 明治三十九年告示第二百六十四號(電話料及電話呼出料)中改正 (九一七五九)
- 第八百四十六號 外國小包郵便料金表中改正 (九一七五九)
- 第八百四十七號 明治三十三年告示第六十四號(諸外國へノ郵送禁制品目表)中追加 (九一七六〇)
- 第八百四十八號 青森縣陸奥國下北郡尻矢崎燈臺ニ設置ノ霧笛從前ノ通吹鳴 (九一七六〇)
- 第八百四十九號 日野電信取扱所(滋賀縣)設置 (九一七六〇)
- 第八百五十號 姫路京口郵便局(姫路市)移轉 (九一七六〇)
- 第八百五十一號 藤代稻田兩電信取扱所(茨城縣)設置 (九一七六一)



- 第八百五十二號 明治三十年告示第三百五十七號(特設電話加入區域)中追加 (九一七六一)
- 第八百五十三號 同上 (九一七六一)
- 第八百五十四號 熊鷹電信取扱所(島取縣)設置 (九一七六一)
- 第八百五十五號 金指郵便局(靜岡縣)電話通話事務開始 (九一七六一)
- 第八百五十六號 明治三十三年告示第三百十四號(電話呼出地域)中追加 (九一七六二)
- 第八百五十七號 明治三十九年告示第二百六十四號(電話料及電話呼出料)中追加 (九一七六二)
- 第八百五十八號 俱知安郵便局(北海道)特設電話加入申込受理 (九一七六三)
- 第八百五十九號 明治四十一年告示第九百十號(特設電話加入區域)中追加 (九一七六三)
- 第八百六十號 陸前國本吉郡氣仙沼灣大島ニ燈竿建設 (九一七六三)
- 第八百六十一號 敦賀浪花郵便局(福井縣)電話通話事務開始 (九一七六四)
- 第八百六十二號 外國爲替金ノ換算ニ適用スヘキ外國貨幣換算割合 (九一七六四)
- 第八百六十三號 須賀川郵便局(福島縣)特設電話加入申込受理 (九一七六四)
- 第八百六十四號 明治四十一年告示第九百十號(特設電話加入區域)中追加 (九一七六五)
- 第八百六十五號 明治四十一年告示第三百六十一號(帝國ト外國郵便爲替ヲ交換スル國等ヲ示ス表)中改正 (九一七六五)
- 第八百六十六號 津澤、福光、城端、井波郵便局(富山縣)電話通話事務開始 (九一七六六)
- 第八百六十七號 明治三十三年告示第三百十四號(電話呼出地域)中追加 (九一七六七)
- 第八百六十八號 明治三十九年告示第二百六十四號(電話料及電話呼出料)中追加 (九一七六七)
- 第八百六十九號 福野郵便局(富山縣)電話交換業務開始 (九一七六八)

- 第八百七十號 明治三十九年告示第二百六十四號(電話料及電話呼出料)中追加 (九一七六八)
- 第八百七十一號 明治三十三年告示第三百十四號(電話呼出地域)中追加 (九一七六九)
- 第八百七十二號 金澤金屋町、鶴來兩郵便局(石川縣)電話通話事務開始 (九一七六九)
- 第八百七十三號 明治三十三年告示第三百十四號(電話呼出地域)中追加 (九一七六九)
- 第八百七十四號 明治三十九年告示第二百六十四號(電話料及電話呼出料)中追加 (九一七六九)
- 第八百七十五號 外國電報料金表中改正 (九一七七〇)
- 第八百七十六號 外國新聞電報料金表中改正 (九一七七二)
- 第八百七十七號 外國電報料金表中追加 (九一七七七)
- 第八百七十八號 外國新聞電報料金表中追加 (九一七七七)
- 第八百七十九號 外國小包郵便料金表中改正 (九一七七七)
- 第八百八十號 芝郵便局(東京市)移轉 (九一七七七)
- 第八百八十一號 芝西久保郵便局(東京市)設置 (九一七七八)
- 第八百八十二號 芝御成門外郵便局(東京市)廢止 (九一七七八)
- 第八百八十三號 東山、小千谷兩郵便局電話交換業務開始 (九一七七八)
- 第八百八十四號 本庄郵便局(島根縣)電信事務開始 (九一七七八)
- 第八百八十五號 餘部郵便局(京都府)等級改定 (九一七七九)
- 第八百八十六號 特設電話加入申込受理郵便局名 (九一七七九)
- 第八百八十七號 明治四十一年告示第九百十號(特設電話加入區域)中追加 (九一七七九)
- 第八百八十八號 金谷鑛業特設電話所(福岡縣)設置 (九一七八一)



- 第八百八十九號 五福郵便局(富山縣)電信及電話通話事務開始 (九一七八一)
- 第八百九十號 多度津郵便局(香川縣)特設電話加入申込受理 (九一七八一)
- 第八百九十一號 明治四十一年告示第九百十號(特設電話加入區域)中追加 (九一七八一)
- 第八百九十二號 松山一番町電信取扱所(松山市)設置 (九一七八一)
- 第八百九十三號 新庄郵便局(富山縣)電信事務開始 (九一七八二)
- 第八百九十四號 明治三十三年告示第三百十四號(電話呼出地域)中追加 (九一七八二)
- 第八百九十五號 松任郵便局(石川縣)電話交換業務開始 (九一七八二)
- 第八百九十六號 王子郵便局(東京府)特設電話加入申込受理 (九一七八二)
- 第八百九十七號 明治四十一年告示第九百十號(特設電話加入區域)中追加 (九一七八三)
- 第八百九十八號 明治三十年告示第二百五十七號(電話加入區域)中刪除 (九一七八三)
- 第八百九十九號 明治三十年告示第二百五十七號(電話加入區域)中追加 (九一七八三)
- 第九百號 外國爲替金ノ換算ニ適用スヘキ外國貨幣換算割合 (九一七八四)
- 第九百一號 富田郵便局(三重縣)特設電話加入申込受理 (九一七八四)
- 第九百二號 明治四十一年告示第九百十號(特設電話加入區域)中追加 (九一七八五)
- 第九百三號 明治三十年告示第二百五十七號(電話加入區域)中刪除 (九一七八五)
- 第九百四號 明治三十年告示第二百五十七號(電話加入區域)中追加 (九一七八五)
- 第九百五號 明治四十年告示第五百六十九號(本邦ト國際返信切手券ヲ交換スル國名表)中削除 (九一七八六)
- 第九百六號 西濱郵便局(岡山縣)電報配達事務開始 (九一七八六)

- 第九百七號 高屋郵便局(岡山縣)電話通話事務開始 (九一七八六)
- 第九百八號 明治三十三年告示第三百十四號(電話呼出地域)中追加 (九一七八六)
- 第九百九號 明治三十年告示第二百五十七號(電話加入區域)中追加 (九一七八七)
- 第九百十號 黑島郵便局(石川縣)電信事務開始 (九一七八七)
- 第九百十一號 廣瀨前田兩郵便局同上 (九一七八七)
- 第九百十二號 函館春日旭川六條兩郵便局(北海道)同上 (九一七八七)
- 第九百十三號 明治四十年告示第二百五十三號(通信官署ノ經費ハ渡切ヲ以テ當該局長ニ交付スル件)中追加 (九一七八八)
- 第九百十四號 高茶屋島ヶ原兩電信取扱所(三重縣)設置 (九一七八八)
- 第九百十五號 瀬ノ上郵便局(福島縣)電信及電話通話事務開始 (九一七八八)
- 第九百十六號 藤田郵便局(福島縣)電信事務開始 (九一七八八)
- 第九百十七號 長岡藤田兩電信取扱所(福島縣)電報配達事務廢止 (九一七八八)
- 第九百十八號 明治三十三年告示第三百十四號(電話呼出地域)中追加 (九一七八九)
- 第九百十九號 明治三十年告示第二百五十七號(電話呼出料)中追加 (九一七八九)
- 第九百二十號 佐久山東那須野厚木郵便局電話通話事務開始 (九一七八九)
- 第九百二十一號 明治三十三年告示第三百十四號(電話呼出地域)中追加 (九一七八九)
- 第九百二十二號 明治三十年告示第二百五十七號(電話呼出料)中追加 (九一七九〇)
- 第九百二十三號 明治三十年告示第二百五十七號(特設電話加入區域)中改正 (二〇一九八二)
- 第九百二十四號 八木郵便局(兵庫縣)設置 (二〇一九八二)



- 第九百二十五號 船舶信號符字點附 (一〇一九八二)
- 第九百二十六號 新發田郵便局(新潟縣)電話加入申込受理 (一〇一九八四)
- 第九百二十七號 明治三十九年告示第二百六十四號(電話料及電話呼出料)中追加 (一〇一九八五)
- 第九百二十八號 明治三十年告示第二百五十七號(電話加入區域)中追加 (一〇一九八五)
- 第九百二十九號 土々呂、國分兩郵便局特設電話加入申込受理 (一〇一九八五)
- 第九百三十號 明治四十一年告示第九百十號(特設電話加入區域)中追加 (一〇一九八五)
- 第九百三十一號 江別郵便局(北海道)特設電話加入申込受理 (一〇一九八六)
- 第九百三十二號 明治四十一年告示第九百十號(特設電話加入區域)中追加 (一〇一九八六)
- 第九百三十三號 外國新聞電報料金表中改正 (一〇一九八六)
- 第九百三十四號 明治四十一年告示第三百六十一號(帝國、外國郵便爲替ヲ交換スル國等ヲ示ス表)中追加 (一〇一九九〇)
- 第九百三十五號 同上中改正 (一〇一九九〇)
- 第九百三十六號 妻鹿郵便局(兵庫縣)設置 (一〇一九九〇)
- 第九百三十七號 外國爲替金ノ換算ニ適用スヘキ外國貨幣換算割合 (一〇一九九一)
- 第九百三十八號 東掛郵便局(京都府)移轉改稱 (一〇一九九一)
- 第九百三十九號 加屋郵便局(愛媛縣)電信事務開始 (一〇一九九一)
- 第九百四十號 外國電報料金表中改正 (一〇一九九一)
- 第九百四十一號 萬國電信條約書附屬國際業務規則中改正 (一〇一九九二)
- 第九百四十二號 道明寺電信取扱所(大阪府)設置 (一〇一九九二)

- 第九百四十三號 八尾、靈阪兩電信取扱所設置 (一〇一九九二)
- 第九百四十四號 國部、舞鶴海岸兩電信取扱所(京都府)設置 (一〇一九九二)
- 第九百四十五號 香川縣讚岐國鹽飽瀬戸瓦洲掛燈浮標點火休止 (一〇一九九三)
- 第九百四十六號 外國小包郵便料金表中改正 (一〇一九九三)
- 第九百四十七號 岩室、長岡神田、大久保郵便局電信事務開始 (一〇一九九三)
- 第九百四十八號 岩槻郵便局(埼玉縣)電話通話事務開始 (一〇一九九三)
- 第九百四十九號 明治三十三年告示第三百十四號(電話呼出地域)中追加 (一〇一九九四)
- 第九百五十號 明治三十九年告示第二百六十四號(電話料及電話呼出料)中追加 (一〇一九九四)
- 第九百五十一號 新舞鶴、餘部兩郵便局(京都府)電話交換業務開始 (一〇一九九四)
- 第九百五十二號 真駒內、若松兩郵便局(北海道)電信事務開始 (一〇一九九四)
- 第九百五十三號 明治三十九年告示第二百六十四號(電話料及電話呼出料)中改正 (一〇一九九五)
- 第九百五十四號 神威、遠輕兩郵便局(北海道)電信事務開始 (一〇一九九五)
- 第九百五十五號 神威電信取扱所(北海道)電報配達事務廢止 (一〇一九九五)
- 第九百五十六號 二本松郵便局(福島縣)電話交換業務及電話通話事務開始 (一〇一九九五)
- 第九百五十七號 明治三十三年告示第三百十四號(電話呼出地域)中追加 (一〇一九九六)
- 第九百五十八號 明治三十九年告示第二百六十四號(電話料及電話呼出料)中追加 (一〇一九九六)
- 第九百五十九號 大仁、葦山兩郵便局(靜岡縣)電話通話事務開始 (一〇一九九六)
- 第九百六十號 明治三十三年告示第三百十四號(電話呼出地域)中追加 (一〇一九九六)



- 第九百六十一號 明治二十九年告示第二百六十四號(電話料及電話呼出料)中追加 (一〇一九九七)
- 第九百六十二號 名古屋局電話特別加入區域ニ編入サレタル地名 (一〇一九九七)
- 第九百六十三號 余目郵便局(山形縣)電話通話事務開始 (一〇一九九七)
- 第九百六十四號 明治三十三年告示第二百十四號(電話呼出地域)中追加 (一〇一九九八)
- 第九百六十五號 明治二十九年告示第二百六十四號(電話料及電話呼出料)中追加 (一〇一九九八)
- 第九百六十六號 大沼郵便局(北海道)電信及電話通話事務開始 (一〇一九九八)
- 第九百六十七號 大沼電信取扱所(北海道)電報配達事務廢止 (一〇一九九八)
- 第九百六十八號 明治三十三年告示第二百十四號(電話呼出地域)中追加 (一〇一九九八)
- 第九百六十九號 明治二十九年告示第二百六十四號(電話料及電話呼出料)中追加 (一〇一九九八)
- 第九百七十號 港磯濱兩郵便局(茨城縣)電話交換業務開始 (一〇一九九九)
- 第九百七十一號 深川郵便局(北海道)特設電話加入申込受理 (一〇一九九九)
- 第九百七十二號 明治四十一年告示第九百十號(特設電話加入區域)中追加 (一〇二〇〇〇)
- 第九百七十三號 外國爲替金ノ換算ニ適用スヘキ外國貨幣換算割合 (一〇二〇〇〇)
- 第九百七十四號 外國電報ノ取扱ニ關スル制限中改正 (一〇二〇〇〇)
- 第九百七十五號 伊里前郵便局(宮城縣)電信事務開始 (一〇二〇〇〇)
- 第九百七十六號 新設電信取扱所名 (一〇二〇〇〇)
- 第九百七十七號 日本橋馬喰町郵便局(東京市)移轉 (一〇二〇〇〇)
- 第九百七十八號 弘前新町郵便局(弘前市)移轉改稱 (一〇二〇〇〇)
- 第九百七十九號 明治三十三年告示第二百十四號(電話呼出地域)中追加 (一〇二〇〇〇)

- 第九百八十號 西脇郵便局(兵庫縣)電信事務開始 (一〇二〇〇二)
- 第九百八十一號 香川縣讚岐國鹽飽瀬戸瓦洲挂燈浮標從前ノ通點火 (一〇二〇〇二)
- 第九百八十二號 明治三十九年告示第二百六十四號(電話料及電話呼出料)中追加 (一〇二〇〇二)
- 第九百八十三號 山崎郵便局(兵庫縣)特設電話加入申込受理 (一〇二〇〇二)
- 第九百八十四號 明治四十一年告示第九百十號(特設電話加入區域)中追加 (一〇二〇〇三)
- 第九百八十五號 津幡郵便局(石川縣)電話交換業務開始 (一〇二〇〇三)
- 第九百八十六號 電話通話事務開始郵便局名 (一〇二〇〇三)
- 第九百八十七號 明治三十三年告示第二百十四號(電話呼出地域)中追加 (一〇二〇〇四)
- 第九百八十八號 明治三十九年告示第二百六十四號(電話料及電話呼出料)中追加 (一〇二〇〇四)
- 第九百八十九號 喜多方郵便局(福島縣)特設電話加入申込受理 (一〇二〇〇五)
- 第九百九十號 明治四十一年告示第九百十號(特設電話加入區域)中追加 (一〇二〇〇五)
- 第九百九十一號 外國電報料金表中改正 (一〇二〇〇五)
- 第九百九十二號 外國新聞電報料金表中改正 (一〇二〇〇五)
- 第九百九十三號 二宮郵便局(石川縣)電話通話事務開始 (一〇二〇〇七)
- 第九百九十四號 明治三十三年告示第二百十四號(電話呼出地域)中追加 (一〇二〇〇七)
- 第九百九十五號 明治三十九年告示第二百六十四號(電話料及電話呼出料)中追加 (一〇二〇〇八)
- 第九百九十六號 佐伯郵便局(京都府)電信事務開始 (一〇二〇〇八)
- 第九百九十七號 枳豆志郵便局(愛知縣)電報配達事務開始 (一〇二〇〇八)
- 第九百九十八號 三木、城崎兩郵便局(兵庫縣)特設電話加入申込受理 (一〇二〇〇八)



- 第九百九十九號 明治四十一年告示第九百十號(電話加入區域)中追加 (1002009)
- 第一千號 外國爲替金ノ換算ニ適用スヘキ外國貨幣換算割合 (1002009)
- 第一千一號 平郵便局(福島縣)特設電話加入申込受理 (1002009)
- 第一千二號 明治四十一年告示第九百十號(特設電話加入區域)中追加 (1002010)
- 第一千三號 兩津湊郵便局(新潟縣)電信事務開始 (1002010)
- 第一千四號 會根郵便局(新潟縣)同上 (1002010)
- 第一千五號 明治三十九年告示第二百六十四號(電話料及電話呼出料)中追加 (1002010)
- 第一千六號 戸出郵便局(富山縣)電話交換業務開始 (1002011)
- 第一千七號 電話通話事務開始郵便局名 (1002011)
- 第一千八號 明治二十三年告示第三百十四號(電話呼出地域)中改正 (1002011)
- 第一千九號 明治三十九年告示第二百六十四號(電話料及電話呼出料)中追加 (1002012)
- 第十號 電信事務開始郵便局名 (1002012)
- 第一千十一號 鹿兒島縣薩摩國鹿兒島第一浮標及第二浮標工事中撤去 (1002013)
- 第一千十二號 相知、神崎兩電信取扱所(佐賀縣)設置 (1002013)
- 第一千十三號 遠江國鷺津ヲ船舶検査臨時執行地トス (1002013)
- 第一千十四號 小石川御差町郵便局(東京市)移轉改稱 (1002013)
- 第一千十五號 中島郵便局(石川縣)電話通話事務開始 (1002014)
- 第一千十六號 明治三十三年告示第三百十四號(電話呼出地域)中追加 (1002014)
- 第一千十七號 明治三十九年告示第二百六十四號(電話料及電話呼出料)中追加 (1002014)

第一千三百三十七號  
參看

- 第一千十八號 能代電信取扱所(秋田縣)改稱 (1002014)
- 第一千十九號 盛岡電信取扱所(青森縣)電報配達事務廢止 (1002015)
- 第一千二十號 中田郵便局(京都府)改稱 (1002015)
- 第一千二十一號 船舶信號符字點附 (1002015)
- 第一千二十二號 外國電報料金表中改正 (1002017)
- 第一千二十三號 氏家、黒磯、鳥山郵便局(栃木縣)電話交換業務開始 (1002011)
- 第一千二十四號 名古屋和泉町郵便局(名古屋市)電話通話事務開始 (1002011)
- 第一千二十五號 宮古郵便局(巖手縣)電話交換業務及電話通話事務開始 (1002011)
- 第一千二十六號 鍬ヶ崎、津輕石、新屋郵便局電話通話事務開始 (1002011)
- 第一千二十七號 明治三十三年告示第三百十四號(電話呼出地域)中追加 (1002011)
- 第一千二十八號 明治三十九年告示第二百六十四號(電話料及電話呼出料)中追加 (1002011)
- 第一千二十九號 寶積寺、喜連川、鳥山郵便局電話通話事務開始 (1002011)
- 第一千三十號 明治三十三年告示第三百十四號(電話呼出地域)中追加 (1002011)
- 第一千三十一號 明治三十九年告示第二百六十四號(電話料及電話呼出料)中追加 (1002011)
- 第一千三十二號 外國爲替金ノ換算ニ適用スヘキ外國貨幣換算割合 (1002014)
- 第一千三十三號 上高瀬郵便局(香川縣)電信事務開始 (1002015)
- 第一千三十四號 姫路船場若松融通寺町兩郵便局電話通話事務開始 (1002015)
- 第一千三十五號 夕張、空知、幌內鑛業特設電話所設置 (1002015)



第千三十六號	外國ノ海岸局及船舶局ニ於テ課スル外國無線電報ノ海岸料及船舶料	(一〇二〇二五)
第千三十七號	伊丹郵便局(兵庫縣)電話交換業務開始	(一〇二〇二六)
第千三十八號	府中郵便局(廣島縣)特設電話加入申込受理	(一〇二〇二六)
第千三十九號	明治四十一年告示第九百十號(特設電話加入區域)中追加	(一〇二〇二七)
第千四十號	明治四十年告示第五百九十三號(外國宛價格表記書狀及同箱物郵便料金表)中改正	(一〇二〇二七)
第千四十一號	新庄、中村、桑折電信取扱所設置	(一〇二〇二七)
第千四十二號	富士電信取扱所(靜岡縣)設置	(一〇二〇二八)
第千四十三號	梨本郵便局(靜岡縣)改稱	(一〇二〇二八)
第千四十四號	電信事務開始郵便局名	(一〇二〇二八)
第千四十五號	田中電信取扱所(長野縣)電報配達事務廢止	(一〇二〇二八)
第千四十六號	八木郵便局(京都府)電信及電話通話事務開始	(一〇二〇二九)
第千四十七號	明治三十三年告示第三百十四號(電話呼出地域)中追加	(一〇二〇二九)
第千四十八號	明治三十九年告示第二百六十四號(電話料及電話呼出料)中追加	(一〇二〇二九)
第千四十九號	八木電信取扱所(京都府)電報配達事務廢止	(一〇二〇二九)
第千五十號	明治三十九年告示第二百六十四號(電話料及電話呼出料)中改正	(一〇二〇三〇)
第千五十一號	電話通話事務開始郵便局名	(一〇二〇三〇)
第千五十二號	明治三十三年告示第三百十四號(電話呼出地域)中追加	(一〇二〇三〇)

第千五十三號	明治三十九年告示第二百六十四號(電話料及電話呼出料)中追加	(一〇二〇三一)
第千五十四號	黒田原、片岡、小川郵便局(栃木縣)電信事務開始	(一〇二〇三一)
第千五十五號	電話通話事務開始郵便局名	(一〇二〇三一)
第千五十六號	明治四十二年告示第六百三十二號(外國宛小包郵便物ノ取戻若クハ名宛變更又ハ代金引換ノ取消若クハ其金額ノ低減ヲ許ス國及該請求書ヲ宛ツヘキ外國官署)中追加	(一〇二〇三一)
第千五十七號	奈良高畑郵便局(奈良市)電信事務開始	(一〇二〇三二)
第千五十八號	相沼内、比布、猿留、庶野、美幌郵便局(北海道)同上	(一〇二〇三三)
第千五十九號	比布電信取扱所(北海道)電報配達事務廢止	(一〇二〇三三)
第千六十號	楠郵便局(三重縣)電話通話事務開始	(一〇二〇三三)
第千六十一號	明治三十三年告示第三百十四號(電話呼出地域)中追加	(一〇二〇三三)
第千六十二號	明治三十九年告示第二百六十四號(電話料及電話呼出料)中追加	(一〇二〇三三)
第千六十三號	明治三十年告示第三百五十七號(電話交換局及支局電話加入區域)中追加	(一〇二〇三四)
第千六十四號	明治三十三年告示第三百十四號(電話呼出地域)中追加	(一〇二〇三四)
第千六十五號	明治四十一年告示第九百十號(特設電話加入區域)中追加	(一〇二〇三四)
第千六十六號	外國小包郵便料金表中改正	(一〇二〇三四)
第千六十七號	外國爲替金ノ換算ニ適用スヘキ外國貨幣換算割合	(一〇二〇三五)
第千六十八號	外國ノ海岸局及船舶局ニ於テ課スル外國無線電報ノ海岸料及船舶料	(一〇二〇三五)



柏料金表中追加

- 第千六十九號 本庄、筒川兩郵便局(京都府)電信事務開始 (一一)二一六五
- 第千七十號 黒田原、片岡兩電信取扱所(栃木縣)電報配達事務廢止 (一一)二一六六
- 第千七十一號 陸軍特別大演習大本營内郵便局(宇都宮市)設置 (一一)二一六六
- 第千七十二號 下津、寶積寺兩郵便局電信事務開始 (一一)二一六六
- 第千七十三號 寶積寺電信取扱所(栃木縣)電報配達事務廢止 (一一)二一六六
- 第千七十四號 上有地郵便局(岐阜縣)特設電話加入申込受理 (一一)二一六七
- 第千七十五號 明治四十一年告示第九百十號(電話加入區域)中追加 (一一)二一六七
- 第千七十六號 高野郵便局(和歌山縣)特設電話加入申込受理 (一一)二一六七
- 第千七十七號 明治四十一年告示第九百十號(電話加入區域)中追加 (一一)二一六七
- 第千七十八號 本楯、千代田兩郵便局(山形縣)電信及電話通話事務開始 (一一)二一六八
- 第千七十九號 中村、互理兩郵便局電話通話事務開始 (一一)二一六八
- 第千八十號 明治三十三年告示第三百十四號(電話呼出地域)中追加 (一一)二一六八
- 第千八十一號 明治三十九年告示第二百六十四號(電話料及電話呼出料)中追加 (一一)二一六八
- 第千八十二號 御茶ノ水郵便局(北海道)改稱 (一一)二一六九
- 第千八十三號 明治四十一年告示第九百六十一號(帝國ト外國郵便爲替ヲ交換スル國等ヲ示ス表)中追加 (一一)二一六九
- 第千八十四號 郵便局所ニ於テ第三十二回勸業債券購買媒介取扱期間 (一一)二一六九
- 第千八十五號 揖屋郵便局(島根縣)電報配達事務開始 (一一)二一七〇

- 第千八十六號 横濱龜橋郵便局(横濱市)電話通話事務開始 (一一)二一七〇
- 第千八十七號 高松鹽屋町郵便局(高松市)電信事務開始 (一一)二一七〇
- 第千八十八號 外國爲替金ノ換算ニ適用スヘキ外國貨幣換算割合 (一一)二一七〇
- 第千八十九號 陸軍特別大演習大本營内郵便局(宇都宮市)廢止 (一一)二一七一
- 第千九十號 電信事務開始郵便局名 (一一)二一七一
- 第千九十一號 月隈鐵業特設電話所(福岡縣)設置 (一一)二一七一
- 第千九十二號 河合郵便局(兵庫縣)電信事務開始 (一一)二一七一
- 第千九十三號 善通寺郵便局(香川縣)特設電話加入申込受理 (一一)二一七一
- 第千九十四號 明治四十一年告示第九百十號(電話加入區域)中追加 (一一)二一七二
- 第千九十五號 瀨川、移兩郵便局(福島縣)電信事務開始 (一一)二一七二
- 第千九十六號 宮野郵便局(佐賀縣)廢止 (一一)二一七二
- 第千九十七號 丸龜郵便局(丸龜市)電話加入申込受理 (一一)二一七三
- 第千九十八號 明治三十九年告示第二百六十四號(電話料及電話呼出料)中追加 (一一)二一七三
- 第千九十九號 明治三十年告示第二百五十七號(電話加入區域)中追加 (一一)二一七三
- 第千一百號 萬國郵便條約施行規則中改正 (一一)二一七三
- 第千一百一號 小包郵便物交換條約施行規則中改正 (一一)二一七四
- 第千一百二號 間人郵便局(京都府)電話通話事務開始 (一一)二一七四
- 第千一百三號 明治三十三年告示第三百十四號(電話呼出地域)中追加 (一一)二一七四
- 第千一百四號 明治三十九年告示第二百六十四號(電話料及電話呼出料)中追加 (一一)二一七四



- 第千五百五號 木津、中田、白鳥、山王郵便局電信事務開始 (一一)二一七五
- 第千五百六號 鶴ヶ岡、平屋兩郵便局(京都府)同上 (一一)二一七五
- 第千五百七號 福光、井波兩郵便局(富山縣)電話交換業務開始 (一一)二一七五
- 第千五百八號 宇佐電信取扱所(大分縣)改稱 (一一)二一七五
- 第千五百九號 松岸郵便局(千葉縣)電信事務開始 (一一)二一七六
- 第千六百十號 萬國電信條約書附屬國際業務規則中改正 (一一)二一七六
- 第千六百十一號 岡山縣備前國兒島郡味野町沖合地藏ヶ瀬浮標從前ノ通碇置 (一一)二一七六
- 第千六百十二號 河陽、墨髮兩郵便局(熊本縣)電信事務開始 (一一)二一七六
- 第千六百十三號 濱松連尺、熊本長六橋兩郵便局電話通話事務開始 (一一)二一七六
- 第千六百十四號 坂本、白石、渡電信取扱所(熊本縣)設置 (一一)二一七七
- 第千六百十五號 新設電信取扱所名 (一一)二一七七
- 第千六百十六號 福知山郵便局(京都府)電話交換業務開始 (一一)二一七八
- 第千六百十七號 稻核、川邊兩郵便局電信事務開始 (一一)二一七八
- 第千六百十八號 布施屋電信取扱所(和歌山縣)電報配達事務廢止 (一一)二一七八
- 第千六百十九號 新設電信取扱所名 (一一)二一七八
- 第千六百二十號 明治四十一年告示第千三百六十一號(帝國ト外國郵便爲替ヲ交換スル國等ヲ示ス表)中改正 (一一)二一七九
- 第千六百二十一號 八吉郵便局(熊本縣)特設電話加入申込受理 (一一)二一七九
- 第千六百二十二號 明治四十一年告示第九百十號(特設電話加入區域)中追加 (一一)二一七九

- 第千二百一十三號 龍ヶ崎郵便局(茨城縣)電話交換業務及電話通話事務開始 (一一)二一八〇
- 第千二百一十四號 明治三十三年告示第百二十四號(電話呼出地域)中追加 (一一)二一八〇
- 第千二百一十五號 明治三十九年告示第百六十四號(電話料及電話呼出料)中追加 (一一)二一八〇
- 第千二百一十六號 鹿兒島荒田、鹿兒島西田兩郵便局(鹿兒島市)電話事務開始 (一一)二一八一
- 第千二百一十七號 高師郵便局(愛知縣)電話通話事務開始 (一一)二一八一
- 第千二百一十八號 明治三十三年告示第百二十四號(電話呼出地域)中追加 (一一)二一八一
- 第千二百一十九號 電話通話事務開始郵便局名 (一一)二一八一
- 第千二百二十號 明治三十三年告示第百二十四號(電話呼出地域)中追加 (一一)二一八二
- 第千二百二十一號 明治三十九年告示第百六十四號(電話料及電話呼出料)中追加 (一一)二一八二
- 第千二百二十二號 外國爲替金ノ換算ニ適用スヘキ外國貨幣換算割合 (一一)二一八三
- 第千二百二十三號 御影西ノ町郵便局(兵庫縣)設置 (一一)二一八三
- 第千二百二十四號 明治三十三年告示第百二十四號(電話呼出地域)中追加 (一一)二一八四
- 第千二百二十五號 金ヶ崎、拂戶、角間崎郵便局電信事務開始 (一一)二一八四
- 第千二百二十六號 金ヶ崎電信取扱所(陸中國)電報配達事務廢止 (一一)二一八五
- 第千二百二十七號 鹿兒島縣薩摩國鹿兒島港鹿兒島第一及第二浮標從前ノ通碇置 (一一)二一八五
- 第千二百二十八號 高田關町郵便局(新潟縣)電話通話事務開始 (一一)二一八五
- 第千二百二十九號 一勝地郵便局(熊本縣)電話事務開始 (一一)二一八五
- 第千二百四十號 下關海峽早鞆瀬戸潮流觀測挂燈浮標著色及燈色變更 (一一)二一八五
- 第千二百四十一號 石川縣能登國七尾南海森田ノ浮標流失 (一一)二一八六

第千二百五號



- 第千四百四十二號 瀨峯郵便局(宮城縣)電信事務開始 (一一)二一八六
- 第千四百四十三號 瀨峯電信取扱所(宮城縣)電報配達事務廢止 (一一)二一八六
- 第千四百四十四號 川ノ石郵便局(愛媛縣)電話交換業務開始 (一一)二一八六
- 第千四百四十五號 世田ヶ谷郵便局(東京府)電話交換業務及電話通話事務開始 (一一)二一八六
- 第千四百四十六號 明治三十三年告示第三百十四號(電話呼出地域)中追加 (一一)二一八七
- 第千四百四十七號 明治三十九年告示第二百六十四號(電話呼出料)中追加 (一一)二一八七
- 第千四百四十八號 追川郷内兩郵便局(岡山縣)電信及電話通話事務開始 (一一)二一八八
- 第千四百四十九號 明治三十三年告示第三百十四號(電話呼出地域)中追加 (一一)二一八八
- 第千四百五十號 明治三十九年告示第二百六十四號(電話呼出料)中追加 (一一)二一八八
- 第千四百五十一號 外國電報料金表中改正 (一一)二一八八
- 第千四百五十二號 電話通話事務開始郵便局名 (一一)二一八九
- 第千四百五十三號 明治三十三年告示第三百十四號(電話呼出地域)中追加 (一一)二一八九
- 第千四百五十四號 明治三十九年告示第二百六十四號(電話呼出料)中追加 (一一)二一九〇
- 第千四百五十五號 遞信官吏練習所規則 (一一)二一九一
- 第千四百五十六號 内地郵便局所ニ於テ郵便爲替金ノ居宅拂ヲ取扱フ (一一)二一九二
- 第千四百五十七號 大分縣原郵便局(大分縣)電信事務開始 (一一)二一九二
- 第千四百五十八號 電信事務開始郵便局名 (一一)二一九三
- 第千四百五十九號 仙臺上染師町郵便局(仙臺市)電話通話事務開始 (一一)二一九三
- 第千四百六十號 明治三十三年告示第三百十四號(電話呼出地域)中追加 (一一)二一九三

- 第千四百六十一號 中井郵便局(福井縣)電信事務開始 (一一)二一九三
- 第千四百六十二號 帝國政府及英國政府間締結ノ帝國旅客汽船検査ニ關スル件 (一一)二一九三
- 第千四百六十三號 外國無線電報ノ外國海岸料金及船舶料金表中追加 (一一)二一九五
- 第千四百六十四號 外國爲替金ノ換算ニ適用スヘキ外國貨幣換算割合 (一一)二一九五
- 第千四百六十五號 神威電信取扱所(北海道)廢止 (一一)二一九六
- 第千四百六十六號 若松電信取扱所(福島縣)設置 (一一)二一九六
- 第千四百六十七號 綾部、河守、南有路郵便局(京都府)電話通話事務開始 (一一)二一九六
- 第千四百六十八號 明治三十三年告示第三百十四號(電話呼出地域)中追加 (一一)二一九六
- 第千四百六十九號 明治三十九年告示第二百六十四號(電話呼出料)中追加 (一一)二一九七
- 第千四百七十號 和歌山新通郵便局(和歌山市)電信及電話通話事務開始 (一一)二一九八
- 第千四百七十一號 沙留郵便局(北海道)電話事務開始 (一一)二一九八
- 第千四百七十二號 倉敷郵便局(岡山縣)特設電話加入申込受理 (一一)二一九八
- 第千四百七十三號 明治四十一年告示第九百十號(特設電話加入區域)中追加 (一一)二一九八
- 第千四百七十四號 小出、堀之内兩郵便局(新潟縣)電話通話事務開始 (一一)二一九九
- 第千四百七十五號 明治三十三年告示第三百十四號(電話呼出地域)中追加 (一一)二一九九
- 第千四百七十六號 明治三十九年告示第二百六十四號(電話呼出料)中追加 (一一)二一九九
- 第千四百七十七號 船舶信號符字點附 (一一)二一九〇
- 第千四百七十八號 三宅島伊ヶ谷、三宅島阿古兩郵便局(東京府)設置 (一一)二一九一
- 第千四百七十九號 明治三十九年告示第二百六十四號(電話呼出料)中追加 (一一)二一九一



- 第一千八百八十號 手形、氣仙、大川目郵便局改稱 (一〇〇一一一)
- 第一千八百八十一號 電信事務開始郵便局名 (一〇〇一一二)
- 第一千八百八十二號 撫川、金谷兩郵便局電話交換業務開始 (一〇〇一一三)
- 第一千八百八十三號 阿井郵便局(島根縣)電信事務開始 (一〇〇一一四)
- 第一千八百八十四號 外國電報料金表中改正 (一〇〇一一五)
- 第一千八百八十五號 外國新聞電報料金表中改正 (一〇〇一一六)
- 第一千八百八十六號 植田、相去兩郵便局電信事務開始 (一〇〇一一七)
- 第一千八百八十七號 狩場澤、龍澤兩電信取扱所設置 (一〇〇一一八)
- 第一千八百八十八號 細浦郵便局(巖手縣)電信事務開始 (一〇〇一一九)
- 第一千八百八十九號 今治郵便局(愛媛縣)電話加入申込受理 (一〇〇一二〇)
- 第一千八百九十號 明治三十九年告示第二百六十四號(電話呼出料)中追加 (一〇〇一二一)
- 第一千八百九十一號 明治三十年告示第三百五十七號(電話加入區域)中追加 (一〇〇一二二)
- 第一千八百九十二號 坂戸、七浦兩郵便局電信事務開始 (一〇〇一二三)
- 第一千八百九十三號 關東半島旅順港口老虎尾燈臺及白玉山燈臺點火 (一〇〇一二四)
- 第一千八百九十四號 野田郵便局(千葉縣)電話通話事務開始 (一〇〇一二五)
- 第一千八百九十五號 明治三十三年告示第三百十四號(電話呼出地域)中追加 (一〇〇一二六)
- 第一千八百九十六號 明治三十九年告示第二百六十四號(電話呼出料)中追加 (一〇〇一二七)
- 第一千八百九十七號 外國為替金ノ換算ニ適用スヘキ外國貨幣換算割合 (一〇〇一二八)
- 第一千八百九十八號 松島炭礦郵便局(長崎縣)設置 (一〇〇一二九)

- 第一千九百九十九號 甲府久保町郵便局(甲府市)移轉改稱 (一一〇三一九)
- 第一千二百號 三留野電信取扱所(長野縣)設置 (一一〇三二〇)
- 第一千二百一號 富田郵便局(大阪府)電信事務開始 (一一〇三二一)
- 第一千二百二號 電話通話事務開始郵便局名 (一一〇三二二)
- 第一千二百三號 明治三十三年告示第三百十四號(電話呼出地域)中追加 (一一〇三二三)
- 第一千二百四號 明治三十九年告示第二百六十四號(電話呼出料)中追加 (一一〇三二四)
- 第一千二百五號 石川縣能登國七尾南灣森田ノ浮標從前ノ通碇置 (一一〇三二五)
- 第一千二百六號 浦和郵便局(埼玉縣)特設電話加入申込受理 (一一〇三二六)
- 第一千二百七號 明治四十一年告示第九百十號(特設電話加入區域)中追加 (一一〇三二七)
- 第一千二百八號 遠洋航路補助法施行細則ニ依ル歐洲、北米及南米ノ各航路ニ於ケル補助航海開始期日 (一一〇三二八)
- 第一千二百九號 龍丘、下久堅兩郵便局(長野縣)電信事務開始 (一一〇三二九)
- 第一千二百十號 大野、沼垂兩郵便局(新潟縣)同上 (一一〇三三〇)
- 第一千二百十一號 沼垂電信取扱所(新潟縣)電報配達事務廢止 (一一〇三三一)
- 第一千二百十二號 卷、十日町兩郵便局(新潟縣)電話交換業務開始 (一一〇三三二)
- 第一千二百十三號 秋田保戸野郵便局(秋田市)移轉 (一一〇三三三)
- 第一千二百十四號 江別郵便局(北海道)電話交換業務及電話通話事務開始 (一一〇三三四)
- 第一千二百十五號 明治三十三年告示第三百十四號(電話呼出地域)中追加 (一一〇三三五)
- 第一千二百十六號 明治三十九年告示第二百六十四號(電話呼出料)中追加 (一一〇三三六)



- 第一千二百十七號 波合郵便局(長野縣)電信事務開始 (一一三)四二四
- 第一千二百十八號 西小墾郵便局(茨城縣)改稱 (一一三)四二五
- 第一千二百十九號 外國電報料金表中改正 (一一三)四二五
- 第一千二百二十號 琴平、佐川、大郷郵便局電話通話事務開始 (一一三)四二六
- 第一千二百二十一號 明治三十三年告示第三百十四號(電話呼出地域)中追加 (一一三)四二六
- 第一千二百二十二號 明治三十九年告示第二百六十四號(電話料及電話呼出料)中追加 (一一三)四二六
- 加
- 第一千二百二十三號 外國小包郵便料金表中改正 (一一三)四二七
- 第一千二百二十四號 外國為替金ノ換算ニ適用スヘキ外國貨幣換算割合 (一一三)四二八
- 第一千二百二十五號 油日、山田兩郵便局電信事務開始 (一一三)四二八
- 第一千二百二十六號 大阪木津大國町郵便局(大阪市)電話通話事務開始 (一一三)四二八
- 第一千二百二十七號 三雲郵便局(滋賀縣)電信事務開始 (一一三)四二八
- 第一千二百二十八號 外國新聞電報料金表中改正 (一一三)四二九
- 第一千二百二十九號 小川、長南、堀江、戸川郵便局電信事務開始 (一一三)四三三
- 第一千二百三十號 羽田、大久保、木所吉田町郵便局同上 (一一三)四三三
- 第一千二百三十一號 佐賀水ヶ江郵便局(佐賀市)同上 (一一三)四三三
- 第一千二百三十二號 內原、大谷兩郵便局同上 (一一三)四三三
- 第一千二百三十三號 須賀川郵便局(福島縣)電話交換業務及電話通話事務開始 (一一三)四三三
- 第一千二百三十四號 電話通話事務開始郵便局名 (一一三)四三三

- 第一千二百三十五號 明治三十三年告示第三百十四號(電話呼出地域)中追加 (一一三)四三三
- 第一千二百三十六號 明治三十九年告示第二百六十四號(電話料及電話呼出料)中追加 (一一三)四三四
- 加
- 第一千二百三十七號 明治四十年告示第五百九十三號(外國宛價格表記書狀及同箱物郵便料金表)中改正 (一一三)四三五
- 第一千二百三十八號 飾磨郵便局(兵庫縣)電話交換業務開始 (一一三)四三五
- 第一千二百三十九號 湖南郵便局(長野縣)同上 (一一三)四三六
- 第一千二百四十號 高家郵便局(長野縣)電話通話事務開始 (一一三)四三六
- 第一千二百四十一號 明治三十三年告示第三百十四號(電話呼出地域)中追加 (一一三)四三六
- 第一千二百四十二號 明治三十九年告示第二百六十四號(電話料及電話呼出料)中追加 (一一三)四三六
- 加
- 第一千二百四十三號 松江北堀町郵便局(松江市)改稱 (一一三)四三七
- 第一千二百四十四號 明治四十年告示第五百七十四號(諸外國宛通常郵便物料金表)中改正 (一一三)四三七
- 第一千二百四十五號 前橋橫山町郵便局(前橋市)電信事務開始 (一一三)四三七
- 第一千二百四十六號 東鹽屋郵便局(鹿兒島縣)同上 (一一三)四三七
- 第一千二百四十七號 大島、志方兩郵便局電信及電話通話事務開始 (一一三)四三八
- 第一千二百四十八號 大竹、遠崎、富田、林、國包郵便局電話通話事務開始 (一一三)四三八
- 第一千二百四十九號 網干、山口、上有知、俱知安郵便局電話交換業務及電話通話事務 (一一三)四三八



- 第一千二百五十號 開始 (一三)二四三八
- 第一千二百五十一號 明治三十三年告示第三百十四號(電話呼出地域)中追加 (一三)二四三九
- 第一千二百五十二號 外國小包郵便料金表中改正 (一三)二四四一
- 第一千二百五十三號 立江郵便局(德島縣)電信事務開始 (一三)二四四一
- 第一千二百五十四號 大島電信取扱所(山口縣)電報配達事務廢止 (一三)二四四二
- 第一千二百五十五號 外國電報ノ取扱ニ關スル制限中削除 (一三)二四四二
- 第一千二百五十六號 商船學校規則改正 (一三)二四四二
- 第一千二百五十七號 丸ノ内郵便局(東京市)移轉 (一三)二四四三
- 第一千二百五十八號 神戸布引姫路船場兩郵便局電信事務開始 (一三)二四四三
- 第一千二百五十九號 山崎郵便局(兵庫縣)電話交換業務開始 (一三)二四四三
- 第一千二百六十號 新庄郵便局(山形縣)同上 (一三)二四四三
- 第一千二百六十一號 電話通話事務開始郵便局名 (一三)二四四三
- 第一千二百六十二號 明治三十三年告示第三百十四號(電話呼出地域)中追加 (一三)二四四三
- 第一千二百六十三號 長野大門郵便局(長野市)電話通話事務廢止 (一三)二四四四
- 第一千二百六十四號 外國爲替金ノ換算ニ適用スルキ外國貨幣換算割合 (一三)二四四四
- 第一千二百六十五號 川俣郵便局(福島縣)電話交換業務開始 (一三)二四四四
- 第一千二百六十六號 堂浦郵便局(德島縣)電信及電話通話事務開始 (一三)二四四四

- 第一千二百六十七號 明治三十三年告示第三百十四號(電話呼出地域)中追加 (一三)二四五五
- 第一千二百六十八號 明治三十九年告示第二百六十四號(電話料及電話呼出料)中追加 (一三)二四五五
- 第一千二百六十九號 大胡川南兩郵便局電信事務開始 (一三)二四五五
- 第一千二百七十號 津吉郵便局(長崎縣)同上 (一三)二四五五
- 第一千二百七十一號 稻庭盛岡兩郵便局同上 (一三)二四五六
- 第一千二百七十二號 水海道郵便局(茨城縣)電話交換業務開始 (一三)二四五六
- 第一千二百七十三號 平郵便局(福島縣)同上 (一三)二四五六
- 第一千二百七十四號 電話通話事務開始郵便局名 (一三)二四五六
- 第一千二百七十五號 明治三十三年告示第三百十四號(電話呼出地域)中追加 (一三)二四五七
- 第一千二百七十六號 明治三十九年告示第二百六十四號(電話料及電話呼出料)中追加 (一三)二四五七
- 第一千二百七十七號 外國電報料金表中改正 (一三)二四五八
- 第一千二百七十八號 外國新聞電報料金表中改正 (一三)二四六〇
- 第一千二百七十九號 丹後丸無線電信局廢止 (一三)二四六〇
- 第一千二百八十號 神崎郵便局(大分縣)廢止 (一三)二四六〇
- 第一千二百八十一號 北山十日市兩郵便局電信事務開始 (一三)二四六〇
- 第一千二百八十二號 水澤郵便局(巖手縣)電話交換業務及電話通話事務開始 (一三)二四六〇
- 第一千二百八十三號 明治三十三年告示第三百十四號(電話呼出地域)中追加 (一三)二四六一
- 第一千二百八十四號 下田郵便局(滋賀縣)電信事務開始 (一三)二四六一
- 第一千二百八十五號 上鹽尻郵便局(長野縣)電話通話事務開始 (一三)二四六一



- 第千二百八十六號 明治三十三年告示第三百十四號(電話呼出地域)中追加 (一一二四六一)
- 第千二百八十七號 明治三十九年告示第二百六十四號(電話料及電話呼出料)中追加 (一一二四六二)
- 第千二百八十八號 浦里東鹽田保野郵便局(長野縣)電話通話事務開始 (一一二四六二)
- 第千二百八十九號 明治三十三年告示第三百十四號(電話呼出地域)中追加 (一一二四六二)
- 第千二百九十號 明治三十九年告示第二百六十四號(電話料及電話呼出料)中追加 (一一二四六三)
- 第千二百九十一號 大崎中野郵便局(廣島縣)設置 (一一二四六三)
- 第千二百九十二號 花咲電信局(北海道)設置 (一一二四六四)
- 第千二百九十三號 多古片貝柳本郵便局電信事務開始 (一一二四六四)
- 第千二百九十四號 柳本電信取扱所(奈良縣)電報配達事務廢止 (一一二四六四)
- 第千二百九十五號 電話交換業務開始郵便局名 (一一二四六四)
- 第千二百九十六號 明治四十一年告示第千三百六十一號(帝國ト外國郵便爲替ヲ交換スル國等ヲ示ス表)中改正 (一一二四六五)
- 第千二百九十七號 帝國白露間ニ交換スル郵便爲替券ノ有効期間 (一一二四六五)
- 第千二百九十八號 岡山師團前郵便局(岡山縣)電信及電話通話事務開始 (一一二四六五)
- 第千二百九十九號 有喜深海湯江郵便局(長崎縣)電信事務開始 (一一二四六五)
- 第千三百號 收鑛業特設電話所(新潟縣)設置 (一一二四六六)
- 第千三百一號 電話通話事務開始郵便局名 (一一二四六六)
- 第千三百二號 明治三十三年告示第三百十四號(電話呼出地域)中追加 (一一二四六六)

- 第千三百三號 明治三十九年告示第二百六十四號(電話料及電話呼出料)中追加 (一一二四六七)
- 第千三百四號 小包郵便ニ依リ各國ニ輸入スルコトヲ得サル物品名指定從前ノ同規程廢止 (一一二四六八)
- 第千三百五號 明治四十一年告示第千三百六十一號(帝國ト外國郵便爲替ヲ交換スル國等ヲ示ス表)中追加 (一一二四六七)
- 第千三百六號 濱ノ市敷根兩郵便局(鹿兒島縣)電信事務開始 (一一二四七八)
- 第千三百七號 西濱磯部兩郵便局電話通話事務開始 (一一二四七八)
- 第千三百八號 明治三十三年告示第三百十四號(電話呼出地域)中改正 (一一二四七八)
- 第千三百九號 明治三十九年告示第二百六十四號(電話料及電話呼出料)中追加 (一一二四七九)
- 第千三百十號 箸尾長尾總社成羽郵便局電話通話事務開始 (一一二四七九)
- 第千三百十一號 喜多方高梁兩郵便局電話交換業務及電話通話事務開始 (一一二四七九)
- 第千三百十二號 明治三十三年告示第三百十四號(電話呼出地域)中追加 (一一二四七九)
- 第千三百十三號 明治三十九年告示第二百六十四號(電話料及電話呼出料)中追加 (一一二四八〇)
- 第千三百十四號 鵜殿郵便局(三重縣)特設電話加入申込受理 (一一二四八一)
- 第千三百十五號 明治四十一年告示第九百十號(特設電話加入區域)中追加 (一一二四八一)
- 第千三百十六號 外國爲替金ノ換算ニ適用スヘキ外國貨幣換算割合 (一一二四八二)
- 第千三百十七號 屋代中野兩郵便局(長野縣)電話交換業務開始 (一一二四八二)
- 第千三百十八號 和食郵便局(高知縣)電信事務開始 (一一二四八二)
- 第千三百十九號 橋津郵便局(大分縣)改稱 (一一二四八三)



- 第千三百二十號 宇佐郵便局(大分縣)改稱 (一一三)四八三
- 第千三百二十一號 京都馬町郵便局(京都市)移轉 (一一三)四八三
- 第千三百二十二號 八幡安藝兩郵便局電話交換業務開始 (一一三)四八三
- 第千三百二十三號 枳尾村松兩郵便局(新瀨縣)同上 (一一三)四八四
- 第千三百二十四號 四ノ山内野兩郵便局電話通話事務開始 (一一三)四八四
- 第千三百二十五號 明治三十三年告示第三百十四號(電話呼出地域)中追加 (一一三)四八四
- 第千三百二十六號 明治三十九年告示第二百六十四號(電話料及電話呼出料)中追加 (一一三)四八四
- 第千三百二十七號 船泊信號符字點附 (一一三)四八五
- 第千三百二十八號 粉河成田野田王子郵便局電話交換業務開始 (一一三)四八六
- 第千三百二十九號 明治三十九年告示第二百六十四號(電話料及電話呼出料)中追加 (一一三)四八七
- 第千三百三十號 成東郵便局(千葉縣)電信事務開始 (一一三)四八七
- 第千三百三十一號 成東電信取扱所(千葉縣)電報配達事務廢止 (一一三)四八七
- 第千三百三十二號 二階堂郵便局(奈良縣)電信事務開始 (一一三)四八七
- 第千三百三十三號 恆見瀬高兩郵便局(福岡縣)電話通話事務開始 (一一三)四八七
- 第千三百三十四號 明治三十三年告示第三百十四號(電話呼出地域)中追加 (一一三)四八八
- 第千三百三十五號 明治三十九年告示第二百六十四號(電話料及電話呼出料)中追加 (一一三)四八八

- 第千三百三十六號 明治四十年告示第五百九十三號(外國宛價格表記書狀及同箱物郵便料金表)中改正 (一一三)四八九
- 第千三百三十七號 同上 (一一三)四八九
- 第千三百三十八號 明治三十九年告示第二百六十四號(電話料及電話呼出料)中改正 (一一三)四八九
- 第千三百三十九號 電話通話事務開始郵便局名 (一一三)四九〇
- 第千三百四十號 靜波相貝兩郵便局(靜岡縣)電話交換業務開始 (一一三)四九〇
- 第千三百四十一號 笠間岩瀬兩郵便局(茨城縣)電話交換業務及電話通話事務開始 (一一三)四九〇
- 第千三百四十二號 明治三十三年告示第三百十四號(電話呼出地域)中追加 (一一三)四九〇
- 第千三百四十三號 明治三十九年告示第二百六十四號(電話料及電話呼出料)中追加 (一一三)四九一
- 第千三百四十四號 新居郵便局(靜岡縣)電話交換業務及電話通話事務開始 (一一三)四九三
- 第千三百四十五號 笠井郵便局(靜岡縣)電話通話事務開始 (一一三)四九三
- 第千三百四十六號 明治三十三年告示第三百十四號(電話呼出地域)中追加 (一一三)四九三
- 第千三百四十七號 明治三十九年告示第二百六十四號(電話料及電話呼出料)中追加 (一一三)四九四
- 第千三百四十八號 同上 (一一三)四九四
- 第千三百四十九號 西唐津郵便局(佐賀縣)電話通話事務開始 (一一三)四九五
- 第千三百五十號 福岡郵便局(愛知縣)電信事務開始 (一一三)四九五
- 第千三百五十一號 電信事務開始郵便局名 (一一三)四九五



- 第千三百五十二號 久下田、葛兩郵便局電信事務開始 (一三)二四九五
- 第千三百五十三號 吉野口電信取扱所(奈良縣)電報配達事務廢止 (一三)二四九六
- 第千三百五十四號 安藝丸無線電信局廢止 (一三)二四九六
- 第千三百五十五號 蕨別郵便局(北海道)電信事務開始 (一三)二四九六
- 第千三百五十六號 七釜郵便局(長崎縣)同上 (一三)二四九六
- 第千三百五十七號 特設電話ヲ電話規則ニ依ル電話ニ變更セシ郵便局名 (一三)二四九六
- 第千三百五十八號 明治三十九年告示第二百六十四號(電話料及電話呼出料)中追加 (一三)二四九七
- 加
- 第千三百五十九號 明治二十年告示第二百五十七號(電話加入區域)中追加 (一三)二四九七
- 第千三百六十號 豐川一身田兩郵便局電話通話事務開始 (一三)二四九八
- 第千三百六十一號 明治三十三年告示第三百十四號(電話呼出地域)中追加 (一三)二四九八
- 第千三百六十二號 明治三十九年告示第二百六十四號(電話料及電話呼出料)中追加 (一三)二四九九
- 加
- 第千三百六十三號 垣ノ花郵便局(沖繩縣)改稱 (一三)二四九九
- 第千三百六十四號 鶴殿郵便局(三重縣)電話交換業務及電話通話事務開始 (一三)二四九九
- 第千三百六十五號 明治三十三年告示第三百十四號(電話呼出地域)中追加 (一三)二五〇〇
- 第千三百六十六號 明治三十九年告示第二百六十四號(電話料及電話呼出料)中追加 (一三)二五〇〇
- 加
- 第千三百六十七號 東旭川郵便局(北海道)電話通話事務開始 (一三)二五〇〇

- 第千三百六十八號 明治三十九年告示第二百六十四號(電話料及電話呼出料)中追加 (一三)二五〇〇
- 加
- 第千三百六十九號 江頭、武佐兩郵便局(滋賀縣)電話通話事務開始 (一三)二五〇一
- 第千三百七十號 明治三十三年告示第三百十四號(電話呼出地域)中追加 (一三)二五〇一
- 第千三百七十一號 明治三十九年告示第二百六十四號(電話料及電話呼出料)中追加 (一三)二五〇一
- 加
- 第千三百七十二號 國分電信取扱所(鹿児島縣)電報配達事務廢止 (一三)二五〇二
- 第千三百七十三號 湯本鑛業特設電話所(福島縣)設置 (一三)二五〇二
- 第千三百七十四號 母戀、輪西、釧路西幣舞、夕張北郵便局(北海道)電話通話事務開始 (一三)二五〇二
- 始
- 第千三百七十五號 明治三十三年告示第三百十四號(電話呼出地域)中追加 (一三)二五〇三
- 第千三百七十六號 大館郵便局(秋田縣)電話交換業務及電話通話事務開始 (一三)二五〇三
- 第千三百七十七號 電話通話事務開始郵便局名 (一三)二五〇三
- 第千三百七十八號 明治三十三年告示第三百十四號(電話呼出地域)中追加 (一三)二五〇四
- 第千三百七十九號 明治三十九年告示第二百六十四號(電話料及電話呼出料)中追加 (一三)二五〇四
- 加
- 第千三百八十號 外國爲替金ノ換算ニ適用スヘキ外國貨幣換算割合 (一三)二五〇五
- 第千三百八十一號 新設郵便局名 (一三)二五〇六
- 第千三百八十二號 吹田郵便局(大阪府)電話交換業務開始 (一三)二五〇六



- 第一千三百八十三號 高取郵便局(奈良縣)電話通話事務開始 (一一三)五〇七
- 第一千三百八十四號 明治三十三年告示第三百十四號(電話呼出地域)中追加 (一一三)五〇七
- 第一千三百八十五號 明治三十九年告示第二百六十四號(電話料及電話呼出料)中追加 (一一三)五〇七
- 第一千三百八十六號 通信官署ニ於テ通信事務ニ使用スル日附印形式 (一一三)五〇七
- 第一千三百八十七號 佐野、柴島兩郵便局(大阪府)電話通話事務開始 (一一三)五〇八
- 第一千三百八十八號 明治三十三年告示第三百十四號(電話呼出地域)中追加 (一一三)五〇八
- 第一千三百八十九號 明治三十九年告示第二百六十四號(電話料及電話呼出料)中追加 (一一三)五〇九
- 加
- 第一千三百九十號 三本松郵便局(香川縣)電話通話事務開始 (一一三)五〇九
- 第一千三百九十一號 明治三十三年告示第三百十四號(電話呼出地域)中追加 (一一三)五〇九
- 第一千三百九十二號 明治三十九年告示第二百六十四號(電話料及電話呼出料)中追加 (一一三)五〇
- 加
- 第一千三百九十三號 茨城無煙炭礦鑛業特設電話所(茨城縣)設置 (一一三)五〇
- 第一千三百九十四號 濱村郵便局(鳥取縣)電信事務開始 (一一三)五〇
- 第一千三百九十五號 太田郵便局(群馬縣)電話交換業務及電話通話事務開始 (一一三)五〇
- 第一千三百九十六號 明治三十三年告示第三百十四號(電話呼出地域)中追加 (一一三)五〇
- 第一千三百九十七號 明治三十九年告示第二百六十四號(電話料及電話呼出料)中追加 (一一三)五〇
- 加
- 第一千三百九十八號 香川縣讚岐國鹽飽瀬戶沖ノ洲挂燈浮標流轉 (一一三)五〇

統監府

- 第一號 京城新町郵便所移轉改稱 (一一)一一九
- 第二號 電話呼出地域中改正 (一一)一一九
- 第三號 絕影島郵便所ニ於テ譯文電報ヲ取扱フ (一一)二七九
- 第四號 天安郵便電信取扱所及成歡、溫泉里兩郵便所電話通話事務開始 (一一)二七九
- 第五號 明治四十一年告示第五百五十二號(電話規則ニ依ル甲地乙地區別、通話區域及電話料)中追加 (一一)二七九
- 第六號 南大門電信取扱所取扱事務ノ件 (一一)二八〇
- 第七號 電信取扱所ノ電報取扱ニ關スル制限改正 (一一)二八一
- 第八號 大井洞、元山新町兩郵便局電話通話事務開始 (一一)二八三
- 第九號 明治四十一年告示第五百五十二號(電話規則ニ依ル甲地乙地區別、通話區域及電話料)中改正 (一一)二八三
- 第十號 統監府特許局移轉 (一一)二八三
- 第十一號 京城太平町、勿禁、下端郵便所設置 (一一)二八四
- 第十二號 韓國政府公布ノ家屋稅法、酒稅法、煙草稅法譯文 (一一)四五八
- 第十三號 韓國政府公布ノ家屋稅法施行細則、酒稅法施行細則、煙草稅法施行細則譯文 (一一)四六五
- 第十四號 康翎豐川、文化郵便所廢止 (一一)四六八



第十五號	馬川郵便所設置	(三) 四六八
第十六號	韓國政府公布ノ地稅及戶稅ノ納期ニ關スル件譯文	(三) 四六九
第十七號	韓國政府公布ノ國稅徵收法譯文	(三) 四六九
第十八號	韓國政府公布ノ國稅徵收法施行細則譯文	(三) 四七五
第十九號	韓國政府公布ノ漁業法施行期日ニ關スル件譯文	(三) 四九一
第二十號	韓國政府公布ノ漁業免許狀、許可狀、鑑札ノ雛形並ニ漁業法施行細則ニ依リ差出スヘキ願書、申請書、屆書ノ書式譯文	(三) 四九一
第二十一號	全州郵便局特設電話交換業務開始	(三) 五〇八
第二十二號	釜山絶影島間外一箇所水底電線布設	(三) 五〇八
第二十三號	韓國政府公布ノ漁業ニ關スル手数料ノ件譯文	(三) 五一〇
第二十四號	韓國政府公布ノ國有土石採取規則中改正ニ關スル件譯文	(三) 五一二
第二十五號	韓國政府公布ノ漁業稅法譯文	(四) 七二四
第二十六號	韓國政府公布ノ漁業稅法施行細則譯文	(四) 七二八
第二十七號	韓國政府公布ノ裁判所設置法中改正ノ件譯文	(四) 七二〇
第二十八號	統監府公報發行	(四) 七二〇
第二十九號	大邱西門外郵便所位置名稱變更	(四) 七二一
第三十號	在韓國外國人民ニ對スル警察事務ニ關シ統監府及韓國政府協定	(四) 七二一
第三十一號	韓國政府公布ノ家屋稅法ニ依リ市街地指定ニ關スル件譯文	(四) 七二一
第三十二號	電話通話事務開始郵便局所名	(五) 九〇九

第百八號ヲ以テ  
本令中改正

第百二十號ヲ以  
テ追加

第三十三號	明治四十一年告示第百五十九號(電話呼出地域)中改正	(五) 九〇九
第三十四號	明治四十一年告示第百五十二號(電話規則ニ依ル甲地乙地區別、通話區域及電話料)中改正	(五) 九〇九
第三十五號	新義州居留民國立新義州尋常高等小學校在外指定學校職員退隱料及遺族扶助料法ニ依リ認定	(五) 九一〇
第三十六號	韓國政府公布ノ民事證據調查費用ニ關スル件譯文	(五) 九一〇
第三十七號	韓國政府公布ノ裁判所設置法中改正ノ件譯文	(五) 九一一
第三十八號	同上	(五) 九一一
第三十九號	明治三十七八年戰役ノメメ損害ヲ被リタル者ノ救恤金下付申請書提出方	(五) 九一二
第四十號	諺文電報取扱郵便所名	(五) 九一二
第四十一號	電信事務開始郵便取扱所名	(五) 九一三
第四十二號	郵便切手類及收入印紙賣捌規則第二條ニ依ル收入印紙ノ賣捌ヲ爲ス郵便局所名	(五) 九一四
第四十三號	統監府特許局事務取扱所設置	(五) 九一五
第四十四號	沃川電信取扱所設置	(五) 九一五
第四十五號	軍人軍屬ノ振出ス通常爲替ノ取扱ヲ爲ス郵便局所名	(五) 九一六
第四十六號	韓國政府公布ノ舊白銅貨幣公納使用ニ關スル件譯文	(六) 二六一
第四十七號	新幕郵便所諺文電報取扱ヲ	(六) 二六一



- 第四十八號 韓國政府公布ノ咸鏡北道清津港ヲ經テ間島及琿春地方ニ輸入スル貨物ノ關稅免除ニ關スル件譯文 (六二二六一)
- 第四十九號 沙里院電信取扱電報取扱ニ關スル制限改正 (六二二六二)
- 第五十號 明治四十一年告示第五百五十二號(電話規則ニ依ル 甲地乙地區別、通話區域及電話料)中改正 (六二二六二)
- 第五十一號 京城居留民國立京城中學校在外指定學校職員退職料及遺族扶助料法ニ依リ指定 (六二二六二)
- 第五十二號 羅南郵便局特設電話交換業務開始 (六二二六三)
- 第五十三號 新義州郵便局電話加入申込受理 (六二二六三)
- 第五十四號 明治四十一年告示第五百五十二號(電話規則ニ依ル 甲地乙地區別、通話區域及電話料)中追加 (六二二六三)
- 第五十五號 新義州郵便局電話交換業務開始 (六二二六三)
- 第五十六號 新義州郵便局特設電話交換業務廢止 (六二二六四)
- 第五十七號 明治四十一年告示第五百五十八號(電話加入區域)中改正 (六二二六四)
- 第五十八號 明治四十一年告示第五百五十九號(電話呼出地域)中改正 (六二二六四)
- 第五十九號 韓國政府公布ノ所屬鑛區ニ關スル件譯文 (六二二六四)
- 第六十號 明治三十五年五月十七日調印馬山日本專管居留地取極書廢止 (六二二八一)
- 第六十一號 韓國政府公布ノ地方費法譯文 (六二二八一)
- 第六十二號 大田日本居留民國立大田尋常高等小學校在外指定學校職員退職料及 (六二四八三)

- 第六十三號 遺族扶助料法ニ依リ指定 (七二四八三)
- 第六十四號 紀念郵便繪葉書ノ種類、發賣價格及發賣期日 (七二四八三)
- 第六十五號 韓國政府公布ノ輸出牛檢疫法譯文 (七二四八五)
- 第六十六號 在外指定學校職員退職料及遺族扶助料法ニ依リ指定セシ小學校名 (七二四八五)
- 第六十七號 韓國ノ司法及監獄事務ヲ日本政府ニ委託ノ件ニ關スル覺書交換 (七二四八五)
- 第六十七號 明治四十年告示第七十六號(渡切ヲ以テ經費ヲ交付スル統監府通信官署)中削除 (六二五九一)
- 第六十八號 電信事務開始郵便取扱所及郵便所名 (六二五九一)
- 第六十九號 草梁電信取扱所ニ對スル電報取扱ニ關スル制限改正 (六二五九二)
- 第七十號 韓國政府公布ノ韓國銀行條例譯文 (六二五九二)
- 第七十一號 韓國政府公布ノ軍部廢止、親衛府新設及之ニ附帶スル件、侍從武官府官制外四件廢止ノ件、內閣官制中改正ノ件、各部官制通則中改正ノ件、憲兵補助員募集ニ關スル件中改正ノ件、親衛府官制、侍從武官府官制、東宮武官府官制、近衛騎兵隊編制ノ件、近衛步兵隊編制ノ件、武官並相當官及下士卒ノ官等俸給、給料、乘馬本分、服裝及懲戒ニ關スル件、武官恩給ニ關スル件譯文 (六二五九八)
- 第七十二號 諺文電報取扱郵便電信取扱所名 (六二六〇五)
- 第七十三號 京城郵便局料金受信人拂外國新聞電報ヲ取扱フ (六二六〇六)
- 第七十四號 電話通話事務開始郵便局所名 (六二六〇六)

第八十五號ヲ以テ追加



第七十五號	明治四十一年告示第百五十二號(電話規則ニ依ル甲地乙地區別、通話區域及電話料)中改正	(八)一六〇六
第七十六號	日韓兩國間ニ交換セル韓國中央銀行ニ關スル覺書	(八)一六〇九
第七十七號	清州義州兩郵便局韓國國庫金出納及保管事務取扱廢止	(八)一六一〇
第七十八號	忠州寧邊兩郵便局韓國國庫金出納及保管事務取扱開始	(八)一六一一
第七十九號	電信事務開始郵便取扱所及郵便所名	(八)一六一一
第八十號	明治四十一年告示第百五十九號(電話呼出地域)中改正	(八)一六一一
第八十一號	韓國政府公布ノ輸出牛檢疫法中改正ノ件譯文	(九)一七九〇
第八十二號	加德島郵便所廢止	(九)一七九一
第八十三號	韓國政府公布ノ屠獸規則譯文	(九)一七九一
第八十四號	昌原電信取扱所廢止	(九)一七九二
第八十五號	料金受信人拂外國新聞電報ヲ取扱フ郵便局所名中追加	(九)一七九三
第八十六號	大邱間島平澤郵便局名稱改正	(九)一七九三
第八十七號	開城郵便局電話加入申込受理	(九)一七九三
第八十八號	明治四十一年告示第百五十二號(電話規則ニ依ル甲地乙地區別、通話區域及電話料)中追加	(九)一七九四
第八十九號	東萊西湖津兩郵便所特設電話加入申請受理	(九)一七九四
第九十號	素砂進永兩電信取扱所ニ對スル電報取扱ニ關スル制限改正	(九)一七九四
第九十一號	明治四十一年告示第百五十八號(電話加入區域)中改正	(九)一七九四

第百五號ヲ以テ廢止

第九十二號	明治四十一年告示第百五十九號(電話呼出地域)中改正	(九)一七九五
第九十三號	電信事務開始郵便取扱所及郵便所名	(九)一七九五
第九十四號	韓國政府公布ノ陸軍武官學校廢止時期ニ關スル件譯文	(九)一七九五
第九十五號	大邱本町郵便所移轉	(一〇)二〇三五
第九十六號	龍山郵便局移轉	(一〇)二〇三五
第九十七號	高山鎮郵便所設置	(一〇)二〇三五
第九十八號	韓國政府公布ノ度量衡法譯文	(一〇)二〇三五
第九十九號	韓國政府公布ノ度量衡法施行規則譯文	(一〇)二〇三九
第一百號	龍山元町郵便所電話通話事務開始	(一〇)二〇四三
第一百一號	臨時防疫本部規程	(一〇)二〇四三
第一百二號	入佐村郵便所電信事務開始	(一〇)二〇四四
第一百三號	保安林編入	(一〇)二〇四五
第一百四號	韓國政府公布ノ度量衡法施行時期及地域譯文	(一〇)二〇四五
第一百五號	臨時防疫本部規程廢止	(一〇)二〇四六
第一百六號	統監府裁判所開廳並ニ當分開廳セサル區裁判所名	(一一)二〇二二
第一百七號	電信事務開始並ニ改稱郵便局所名	(一一)二〇二二
第一百八號	收入印紙ノ賣捌ヲ爲ス郵便局所中改正	(一一)二〇二三
第一百九號	統監府營林廠廳舍移轉	(一一)二〇二五
第一百十號	韓國政府ハ咸鏡南道利源郡南面松端里所在國有森林ヲ保安林ニ編入	(一一)二〇二五



- 第一百十一號 韓國政府ハ漢城府東部踏十里安巖洞民有保安林解除 (一一)三二五
- 第一百十二號 釜山寶水町郵便所電信事務開始 (一一)三二五
- 第一百十三號 諺文電報取扱郵便電信取扱所及郵便所名 (一一)三二五
- 第一百十四號 明治四十一年告示第百二十八號(特許出願ニ關スル明細書及圖面調製方)改正 (一一)三二六
- 第一百十五號 韓國政府ニ於テ裁判所構成法、裁判所構成法施行法、裁判所設置法、未開廳區裁判所事務處理ニ關スル件及法部官制廢止ノ件公布 (一一)三二七
- 第一百十六號 韓國政府公布ノ民刑訴訟規則及刑事裁判費用規則中改正ノ件、土地家屋證明事務ニ關スル件及法部ニ關スル會計事務取扱ニ關スル件譯文 (一一)三二八
- 第一百十七號 博川郵便取扱所電信事務開始 (一一)三二八
- 第一百十八號 統監府特許局特許品陳列所一般縱覽允許 (一一)三二八
- 第一百十九號 明治四十一年告示第百二十六號(統監府特許局出張所位置竝ニ取扱事務)中追加 (一一)三二九
- 第一百二十號 明治四十二年告示第四十三號(統監府特許局事務取扱所設置)中追加 (一一)三二九
- 第一百二十一號 釜山郵便局位置名稱變更 (一一)三二九
- 第一百二十二號 明治三十九年告示第九十九號(韓國國庫金ノ出納ヲ取扱フ統監府通信官署及其出納受持區域)廢止 (一一)三五二
- 第一百二十三號 電信事務開始竝ニ改稱郵便取扱所名 (一一)三五二

- 第二百二十四號 諺文電報取扱郵便局所名 (一二)三五一
- 第二百二十五號 統營郵便所移轉 (一二)三五二
- 第二百二十六號 郵便振替貯金事務ニ關シ統監府通信管理局ニ差出ス郵便物ニ宛名記載方等 (一二)三五三
- 第二百二十七號 臨津江電信取扱所廢止 (一二)三五三
- 第二百二十八號 韓國政府公布ノ問島及彈春地方免稅貨物取扱規程譯文 (一二)三五三
- 第二百二十九號 京城永樂町、方魚津兩郵便所設置 (一二)三五四
- 第二百三十號 開城郵便局電話交換業務開始 (一二)三五五
- 第二百三十一號 羅老島郵便所設置 (一二)三五五
- 第二百三十二號 明治四十一年告示第百五十九號(電話呼出地域)中改正 (一二)三五五
- 第二百三十三號 韓國政府公布ノ煙草稅法施行細則中改正ノ件譯文 (一二)三五五

臺灣總督府

- 第一號 全臺日報第一千六百六十七號發賣頒布禁止 (一三)一一九
- 第二號 花蓮港郵便出張所郵便及電信ニ關スル非常通信事務ヲ取扱フ (一三)一一九
- 第三號 富基角燈臺點火休止不動紅色假燈設置 (一三)一二〇
- 第四號 一圓銀貨幣引換價格改定 (一三)一二〇
- 第五號 外國電報料金表中改正 (一三)一二〇
- 第六號 保安林指定 (一三)一二三



- 第七號 外國電報料金表中改正 (一) 一二六
- 第八號 基隆港內浚渫區域識別用C、D浮標ノ位置及形狀變更 (一) 一二七
- 第九號 コワオイ非常通信所廢止 (一) 一二七
- 第十號 南門洲浮標設置 (一) 二八四
- 第十一號 佐賀縣ニ於ケル巡查退隱料及遺族扶助料並巡查療治料給助料及弔祭料取扱細則 (一) 二八四
- 第十二號 明治四十一年告示第百一號(外國電報料金)中改正 (三) 二八八
- 第十三號 同上 (三) 二八九
- 第十四號 林圯埔郵便局電話交換業務開始 (三) 二八九
- 第十五號 臺灣總督府專賣局打狗支局出張所設置 (三) 二八九
- 第十六號 基隆廳管内ニ農會設置 (三) 二八九
- 第十七號 明治三十二年告示第二十一號(學務課出版圖書拂下定價)中追加 (三) 二九〇
- 第十八號 木瓜溪非常通信所廢止 (三) 二九〇
- 第十九號 蘇灣郵便出張所電話通信事務開始 (三) 二九〇
- 第二十號 明治三十七年告示第百四十五號(電話呼出地域)中追加 (三) 二九〇
- 第二十一號 一圓銀貨幣引換價格 (三) 五一一
- 第二十二號 全臺日報第一千七百五號發賣頒布禁止 (三) 五一一
- 第二十三號 明治四十一年告示第三十五號(臺灣小學校名稱及位置)中追加 (三) 五一一
- 第二十四號 保安林指定 (三) 五二三

- 第二十五號 同解除 (三) 五一一
- 第二十六號 粗製樟腦樟腦油專賣法ニ依ル補償金審算察廳下ノ分設定 (三) 五一一
- 第二十七號 明治三十八年告示第七十號(官鹽賣捌所業務擔當人)中變更 (三) 五一一
- 第二十八號 一圓銀貨幣引換時價 (三) 五一一
- 第二十九號 花蓮港郵便出張所取扱ノ非常通信事務中郵便ニ關スルモノ取扱廢止 (三) 五一一
- 第三十號 臺南新報第二千八百七十號及同第二千八百七十一號發賣頒布禁止 (三) 五一一
- 第三十一號 富基角燈臺本燈明燈火假燈撤去 (三) 五一一
- 第三十二號 彰化假燈燈火ヲ認メサルニ付キ航海者注意 (三) 五一一
- 第三十三號 模範製紙場製紙傳習生規程廢止 (三) 五一一
- 第三十四號 錫口郵便受取所電話通信事務開始 (三) 五一一
- 第三十五號 明治三十七年告示第百四十五號(電話呼出地域)中追加 (三) 五一一
- 第三十六號 臺灣總督府民政部殖產局附屬博物館規程中改正 (三) 五一一
- 第三十七號 彰化假燈燈火 (三) 五一一
- 第三十八號 臺北水道事務所位置 (三) 五一一
- 第三十九號 臨時臺灣工事部打狗支部位置變更 (四) 七二六
- 第四十號 花蓮港郵便出張所電信ニ關スル非常通信事務取扱廢止 (四) 七二七
- 第四十一號 阿猴廳東港警報信號標揭示 (四) 七二七
- 第四十二號 明治四十一年告示第百一號(外國電報料金表)中追加 (四) 七二七
- 第四十三號 臺灣總督府農事通信委員會通信手續廢止 (四) 七二八



第四十四號	明治三十四年告示第四百二十三號(臺灣總督府專賣局臺南出張所設置)中削除	(四) 七二八
第四十五號	臺灣總督府研究所分室設置	(四) 七二八
第四十六號	牛罵頭郵便局電報直配達區内ニ編入ノ地域	(四) 七二八
第四十七號	粗製樟腦樟腦油專賣法第三條ニ依ル補償金	(四) 七二八
第四十八號	田中央電信取扱所設置	(四) 七二九
第四十九號	明治四十一年告示第三十五號(臺灣小學校名稱及位置)中追加	(四) 七二九
第五十號	電話通信事務開始郵便局所名	(四) 七二九
第五十一號	明治三十七年告示第四百十五號(電話呼出地域)中追加	(四) 七二九
第五十二號	移出米検査手数料	(四) 七三〇
第五十三號	北海道廳龜田郡戸井村役場火災ニ罹リタルニ付キ手續方	(四) 七三〇
第五十四號	巖手縣二戸郡姉帶村田部村組合役場火災ニ罹リタルニ付キ手續方	(四) 七三〇
第五十五號	臺灣總督府專賣局打狗支局ノ出張所設置	(四) 七三〇
第五十六號	暗礁發見ニ付キ清國航路標識監督官ノ告示譯文	(四) 七三一
第五十七號	明治四十一年告示第一百號(外國電報料金表)中改正	(四) 七三一
第五十八號	斗六ニ地方税金取扱所設置	(四) 七三二
第五十九號	臺灣總督府研究所位置	(四) 七三三
第六十號	巴里衛郵便出張所郵便及電信ニ關スル非常通信事務ヲ取扱フ	(四) 七三三
第六十一號	明治三十八年告示第三十三號(官鹽賣捌所ノ名稱位置)中追加	(五) 九一七

第四百二十四號參看

第六十二號	明治三十二年告示第二十一號(臺灣總督府民政部總務局學務課出版圖書拂下定價)中追加	(五) 九一七
第六十三號	淡水港口ニ碇置ノハロー浮標流失	(五) 九一七
第六十四號	明治三十八年告示第七十號(官鹽賣捌所業務擔當人)中追加	(五) 九一七
第六十五號	茨城縣新治郡新治村役場火災ニ罹リ書類燒失ニ付キ更ニ手續方	(五) 九一七
第六十六號	特設電話加入申込受理郵便局所名	(五) 九一七
第六十七號	明治三十九年告示第五十一號(特設電話事務取扱ヲ爲ス郵便局所ノ名稱並其位置及指定區域)中追加	(五) 九一八
第六十八號	岐阜縣惠那郡東野村役場火災ニ罹リ書類燒失ニ付キ更ニ手續方	(五) 九一八
第六十九號	保安林解除	(五) 九一八
第七十號	臨時臺灣工事部ニ於テ爆發藥ヲ使用シ通航船舶ニ危險ノ虞アルトキ揚クル標旗	(五) 九一九
第七十一號	漁翁島燈臺霧砲信號復舊	(六) 二六五
第七十二號	明治四十一年告示第一百號(外國電報料)中改正	(六) 二六五
第七十三號	鹽水港製糖株式會社鐵道線路新營庄鹽水港間運輸營業開始	(六) 二六六
第七十四號	明治製糖株式會社鐵道線路蕭壠蕃仔田間運輸營業開始	(六) 二六六
第七十五號	全臺日報第一千七百八十一號發賣頒布禁止	(六) 二六六
第七十六號	巴里衛郵便出張所取扱ノ郵便及電信ニ關スル非常通信事務廢止	(六) 二六七
第七十七號	明治四十一年告示第一百號(外國電報料金表)中改正	(六) 二六七



- 第七十八號 同上 (六)二六七
- 第七十九號 本島人ノ蘭領東印度諸島ニ旅行セントスル者注意方 (六)二六八
- 第八十號 臺灣總督府始政第十四回紀念ノタメ郵便局所ニ於テ特殊日附印使用 (六)二六八
- 第八十一號 新興製糖株式會社鐵道線路鳳山林仔邊庄間運輸營業開始 (六)二六八
- 第八十二號 明治四十一年告示第百一號(外國電報料金表)中改正 (六)二六九
- 第八十三號 福島縣耶麻郡磐梯村役場書類焼失ニ付キ更ニ手續方 (六)二六九
- 第八十四號 明治四十一年告示第百一號(外國電報料金表)中改正 (六)二七〇
- 第八十五號 同上 (六)二七〇
- 第八十六號 臺灣煙草專賣規則ニ依ル葉煙草收納期日及場所 (七)一四八六
- 第八十七號 明治四十一年告示第百二十四號(葉煙草賠償價格表)中追加 (七)一四八七
- 第八十八號 明治二十八年告示第八十四號(臺灣總督府所管土地登記ノ囑託指定官吏)中追加 (七)一四八七
- 第八十九號 明治二十九年告示第三十二號(度量衡器及衡器一部修覆材料ノ賣下價格)中追加 (七)一四九〇
- 第九十號 阿緞停車場郵便受取所設置 (七)一四九二
- 第九十一號 明治四十一年告示第百一號(外國電報料金)廢止 (七)一四九二
- 第九十二號 明治四十一年告示第百一號(外國電報料金)中改正 (七)一四九二
- 第九十三號 基隆港浚渫區域識別用且浮標碇置 (七)一四九二
- 第九十四號 明治四十一年告示第三十五號(臺灣小學校名稱及位置)中改正 (七)一四九三

- 第九十五號 臺灣製糖株式會社鐵道線路九曲堂東港間並ニ阿緞阿里港間ニ運輸營業開始許可 (七)一四九三
- 第九十六號 基隆港内ニ繫船浮標及繫船柱設置 (七)一四九四
- 第九十七號 九龍半島チンサルツイ角燈臺並ニカストル岩浮標ノ點火ニ關スル件 (七)一四九六
- 第九十八號 澎湖島媽宮港口ノ浮温立標ヲ挂燈立標ニ改定 (七)一四九六
- 第九十九號 郵便物集配事務取扱ニ制限アル郵便局所名 (七)一四九七
- 第一百號 郵便受取所ニ於テ取扱フ事務ノ區別 (七)一四九七
- 第一百一號 電報配達ヲ爲ス郵便受取所名 (七)一四九七
- 第一百二號 新店郵便出張所特設電話加入申込受理 (七)一四九八
- 第一百三號 明治三十七年告示第百四十五號(電話呼出地域)中追加 (七)一四九八
- 第一百四號 郵便局所廢止 (七)一四九八
- 第一百五號 郵便出張所及郵便受取所設置 (七)一四九九
- 第一百六號 藤荳郵便出張所ヲ鹽水港郵便局ノ所屬トス (七)一四九九
- 第一百七號 臺東廳管内ニ農會設置 (八)一六一二
- 第一百八號 明治三十八年告示第三十號(蕃人ノ子弟ヲ就學セシムヘキ公學校ノ名稱位置)中追加 (八)一六一二
- 第一百九號 彰化嘉義及打狗停車場ニ於テ乘客送迎者ノタメ入場券發賣 (八)一六一二
- 第一百十號 明治三十九年告示第五十一號(特設電話事務取扱ヲ爲ス郵便局所ノ名稱並其位置及指定區域)中追加 (八)一六一三



第三百三十六號參

- 第一百十一號 明治三十七年告示第四百四十五號(電話呼出地域)中追加 (九一八〇一)
- 第一百十二號 安平燈臺點火休止 (八二六一三)
- 第一百十三號 臺灣總督府民政部殖產局附屬博物館觀覽臨時停止期間 (八二六一三)
- 第一百十四號 暴風雨標式 (九一七九六)
- 第一百十五號 基隆廳基隆街土名三沙灣水上警察官吏派出所南方山嶺ニ暴風雨標設置 (九一八〇一)
- 第一百十六號 明治三十九年告示第五十一號(特設電話事務取扱ヲ爲ス郵便局所ノ名稱並其位置及指定區域)中追加 (九一八〇一)
- 第一百十七號 桃園郵便局臺灣特設電話加入規則ニ依ル加入申込受理 (九一八〇一)
- 第一百十八號 巖手縣巖手郡沼宮内町役場備付ノ書類焼失ニ付キ更ニ手續方 (九一八〇二)
- 第一百十九號 臨時臺灣工務部臺南打狗兩配電所設置 (九一八〇二)
- 第一百二十號 臺灣總督府鐵道部出張所位置 (九一八〇二)
- 第一百二十一號 臺灣製糖株式會社鐵道線路中林線外七線臨時貨物托送ノ場合不定時運輸營業ノ件許可 (九一八〇二)
- 第一百二十二號 臺灣總督府民政部殖產局附屬種畜場種付規程 (九一八〇三)
- 第一百二十三號 明治四十二年度ニ於テ下付スヘキ糖業獎勵金ノ歩合 (九一八〇五)
- 第一百二十四號 淡水港口「ハーポール」浮標舊位置ニ碇置 (九一八〇五)
- 第一百二十五號 水堀頭番仔田兩電信取扱所電報配達事務ヲ取扱フ (九一八〇六)
- 第一百二十六號 桃園郵便局電話交換業務開始 (九一八〇六)

第三百八十九號參

- 第二百二十七號 明治三十五年告示第五百五十九號(燈臺名稱位置)中追加 (九一八〇六)
- 第二百二十八號 彭佳嶼假燈撤去 (九一八〇六)
- 第二百二十九號 基隆廳下彭佳嶼燈臺ニ第一等閃光白色ノ燈明設置 (九一八〇六)
- 第二百三十號 基隆港内ニ碇置ノインフレキシブル礁浮標流失 (九一八〇七)
- 第二百三十一號 基隆港水上警察官吏派出所南方ノ山頂ニ設置ノ暴風雨標破損信號掲揚停止 (九一八〇七)
- 第二百三十二號 墾丁寮郵便出張所設置 (九一八〇七)
- 第二百三十三號 蒜頭庄郵便受取所設置 (九一八〇八)
- 第二百三十四號 枋山郵便出張所ヲ枋寮郵便局ノ所屬トス (二〇二〇四六)
- 第二百三十五號 新店郵便出張所電話交換業務開始 (二〇二〇四六)
- 第二百三十六號 安平燈臺點火 (二〇二〇四六)
- 第二百三十七號 臺南廳下安平港ニ於ケル錨地指示ノタメ安平導線建設 (二〇二〇四六)
- 第二百三十八號 臺灣製糖株式會社鐵道線路鳳山後壁林庄間運輸營業開始 (二〇二〇四七)
- 第二百三十九號 佐賀縣東松浦郡濱崎村役場書類焼失ニ付キ更ニ手續方 (二〇二〇四七)
- 第四百十號 明治四十一年告示第三十五號(臺灣小學校名稱位置)中追加 (二〇二〇四八)
- 第四百一十一號 官設埤圳規則ニ依リ官設埤圳獅子頭埤區域指定 (二〇二〇四八)
- 第四百十二號 官幣大社臺灣神社例祭執行當日參列者資格 (二〇二〇三〇)
- 第四百十三號 明治三十七年告示第四百四十五號(電話呼出地域)中追加 (二〇二〇三〇)
- 第四百十四號 明治製糖株式會社鐵道線路嘉義蒜頭間ニ運輸營業開始許可 (二〇二〇三〇)



- 第四百十五號 臺灣製糖株式會社鐵道東港線ノ中新庄仔北勢庄間ニ甘棠門乘降場設置ノ件許可 (一一)三三三一
- 第四百十六號 林內郵便受取所設置 (一一)三三三一
- 第四百十七號 大稻埕、安平兩郵便支局廢止 (一一)三三三一
- 第四百十八號 大稻埕、安平兩郵便出張所設置 (一一)三三三一
- 第四百十九號 基隆波止場郵便出張所ハ電報配達、大稻埕郵便出張所ハ電報及電信爲替證書ノ配達ヲ除ク外集配事務ヲ取扱ハス (一一)三三三一
- 第五十號 總督府構内、臺南停車場前兩郵便出張所集配事務ヲ取扱ハス (一一)三三三一
- 第五十一號 臺灣總督府土木部基隆、折狗兩出張所設置 (一一)三三三一
- 第五十二號 臺灣總督府土木部臺南配電所設置 (一一)三三三一
- 第五十三號 臺灣農會規則施行規則ニ依リ合併又ハ指定合併シタル農會 (一一)三三三一
- 第五十四號 臺中ニ地方税金取扱所設置 (一一)三三三一
- 第五十五號 明治三十七年告示第百五號(内地移出米検査所名稱位置)中追加 (一一)三三三一
- 第五十六號 明治三十八年告示第七十號(官鹽賣捌所業務擔當人)中變更 (一一)三三三一
- 第五十七號 交通至難ノ場所ニ在勸スル臺灣總督府燈臺看守ニ月手當ヲ給與ス  
ハキ場所及其給與額 (一一)三三三一
- 第五十八號 打猫郵便出張所ニ於テ電信電話ノ業務兼掌 (一一)三三三一
- 第五十九號 打猫電信取扱所廢止 (一一)三三三一
- 第六十號 明治三十七年告示第百四十五號(電話呼出地域)中追加 (一一)三三三一

- 第六十一號 本島郵便出張所及郵便受取所ニ於テ取扱ハサル郵便物ノ區別 (一一)三三五
- 第六十二號 車路境停車場移轉 (一一)三三五
- 第六十三號 明治三十一年告示第三十八號(醫院ノ名稱位置)中追加 (一一)三三五
- 第六十四號 京都帝國大學基本財産林トシテ引渡ヲ了セル官有森林境界 (一一)三三五
- 第六十五號 外國郵便爲替交換局名 (一一)三三五
- 第六十六號 北海道廳天鹽村戶長役場及同郡幌延村外一村戶長役場保存書類全部焼失ニ付キ更ニ手續方 (一一)三三六
- 第六十七號 食鹽專賣事務ヲ取扱フ臺灣總督府專賣支局ノ出張所名稱、位置設定  
下海境厝出張所廢止 (一一)三三六
- 第六十八號 漁翁島燈臺燈塔ノ塗色變更 (一一)三三七
- 第六十九號 臺灣日々新報第三千四百七十一號發賣額布禁止 (一一)三五一六
- 第七十號 臺南新報第三千八百四十四號同上 (一一)三五一七
- 第七十一號 葫蘆墩郵便出張所電話交換業務開始 (一一)三五一七
- 第七十二號 富基角燈臺ニ設置ノ霧警號霧砲ニ變更 (一一)三五一七
- 第七十三號 樹杞林郵便出張所電信電話業務兼掌 (一一)三五一七
- 第七十四號 明治三十七年告示第百四十五號(電話呼出地域)中追加 (一一)三五一七
- 第七十五號 明治三十八年告示第七十號(官鹽賣捌所業務擔當人)中變更 (一一)三五一八
- 第七十六號 葉煙草賠償價格表 (一一)三五一八
- 第七十七號 淡水港口ニ碇置セル北門洲浮標流失 (一一)三五一八



- 第七十八號 臺灣總督府土木部移轉 (一一二五二八)
- 第七十九號 樹杞林郵便出張所ノ電報直配達區域内編入地名 (一一二五二九)
- 第八十號 臺灣總督府樞内郵便出張所郵便貯金ノ局待拂ヲ取扱フ (一一二五二九)
- 第八十一號 明治製糖株式會社鐵道線路蒜頭樸仔脚間ニ運輸營業開始 (一一二五二九)
- 第八十二號 明治三十八年告示第七十號(官鹽賣捌所業務擔當人)中變更 (一一二五二九)
- 第八十三號 中街郵便受取所電話通信事務開始 (一一二五三〇)
- 第八十四號 羅東郵便局電話交換業務開始 (一一二五三〇)
- 第八十五號 砂糖包裝ニ押捺スル檢印ノ雛形 (一一二五三〇)
- 第八十六號 明治三十九年告示第四號(粗製樟腦樟腦油補償金)中改正 (一一二五三一)
- 第八十七號 保安林指定 (一一二五三一)
- 第八十八號 一等郵便局ニ專屬スル郵便電信電話事務分掌區域 (一一二五三一)
- 第八十九號 インフレキシブル礁浮標舊位置ニ碇置 (一一二五三二)
- 第九十號 楠梓坑郵便出張所電信業務兼掌 (一一二五三二)
- 第九十一號 楠仔坑電信取扱所廢止 (一一二五三二)

關東都督府

- 第一號 銀ノ價格改定 (一一二七一)
- 第二號 同上 (一一二七八)
- 第三號 同上 (一一二七八)

第七十五號ヲ以テ改正第五十六號ヲ以テ廢止

- 第四號 明治四十一年告示第四百四號(大連民政署金州支署出張所名稱位置管轄區域)中追加 (一一二一八)
- 第五號 大連水道給水工事ノ請求受理 (一一二一八)
- 第六號 開原公主嶺長春郵便局電話通話事務開始 (一一二九〇)
- 第七號 電話料及電話呼出料中追加 (一一二九一)
- 第八號 電話呼出地域中追加 (一一二九一)
- 第九號 明治三十八年關東洲民政署告示第四號(大連市市場貸下規程)外二件廢止 (一一二九一)
- 第十號 關東州下水規則施行地域 (一一二九二)
- 第十一號 清國電信線經由ノ指定アル電報料金 (一一二九七)
- 第十二號 銀ノ價格改定 (一一三二四)
- 第十三號 電信事務廢止郵便局所名 (一一三二五)
- 第十四號 銀ノ價格改定 (一一三二五)
- 第十五號 營口電話取扱所設置 (一一三二五)
- 第十六號 奉天城鐵嶺城遼陽城日本電信取扱所設置 (一一三二五)
- 第十七號 電信事務取扱廢止郵便局出張所名 (一一三二六)
- 第十八號 營口舊市街日本電信取扱所設置 (一一三三三)
- 第十九號 營口電信局移轉 (一一三三三)
- 第二十號 營口電信局新市街出張所廢止 (一一三三三)



第二十一號	關東都督府警察官防水外套製式	(四) 七三四
第二十二號	關東都督府中學校名稱位置	(四) 七三四
第二十三號	明治四十年告示第十九號(關東州小學校ノ名稱位置)中改稱	(四) 七三五
第二十四號	同上	(四) 七三五
第二十五號	明治四十年告示第二十號(關東州公學堂ノ名稱位置)中追加	(四) 七三五
第二十六號	長春城日本電信取扱所設置	(四) 七三五
第二十七號	長春郵便局長春城出張所電信事務取扱廢止	(四) 七三六
第二十八號	安東縣舊市街日本電信取扱所設置	(四) 七三六
第二十九號	安東縣郵便局安東縣舊市街出張所電信事務取扱廢止	(四) 七三六
第三十號	旅順水道船舶給水料金額	(四) 七三六
第三十一號	明治四十年告示第六十一號(經費渡切指定ノ通信官署)中追加	(四) 七三七
第三十二號	明治四十二年告示第六十一號(經費渡切指定ノ通信官署)中追加	(四) 七三七
第三十三號	流行性齙口瘡ニ罹レル食用牛隔離	(四) 七三七
第三十四號	銀ノ價格改定	(五) 九二〇
第三十五號	流行性齙口瘡ニ罹レル食用牛發見	(五) 九二〇
第三十六號	流行性齙口瘡ニ罹レル食用牛隔離	(五) 九二〇
第三十七號	銀ノ價格改定	(五) 九二〇
第三十八號	同上	(五) 九二〇
第三十九號	明治四十一年告示第一百十七號(電話料及電話呼出料)中追加	(五) 九二一

第七十四號ヲ以テ追加

第四十號	營口電話取扱所廢止	(五) 九二一
第四十一號	明治四十年告示第十號(電話呼出地域)中改正	(五) 九二一
第四十二號	流行性齙口瘡ニ罹レル畜牛隔離	(五) 九二二
第四十三號	明治四十一年告示第四十三號(旅順電氣使用規則第二十二條ノ電燈取付工費當分免除)廢止	(五) 九二二
第四十四號	流行性齙口瘡ニ罹レル食用牛隔離	(五) 九二二
第四十五號	銀ノ價格改定	(五) 九二二
第四十六號	流行性齙口瘡ニ罹レル隔離中ノ畜牛全治	(五) 九二二
第四十七號	金州民政支署管内沙包子會亂石山子ニ牛疫發生	(五) 九二三
第四十八號	清國江蘇省北部山東省ノ南部並安徽省北部一帶ニ牛疫發生	(五) 九二三
第四十九號	銀ノ價格改定	(五) 九二三
第五十號	經費ノ渡切ヲ爲スヘキ警察官署及經費細目	(六) 九二七〇
第五十一號	銀ノ價格改定	(六) 九二七一
第五十二號	旅順民政署管内山頭村會ニ流行性齙口瘡發生	(六) 九二七一
第五十三號	關東都督府管内各郵便局所ニ於テ郵便切手貯金事務ヲ取扱フ	(六) 九二七一
第五十四號	旅順水道減少ノタメ當分ノ内公設共用栓ノ給水停止	(七) 九二七一
第五十五號	旅順水道減水斷水スルコトアルヘキ件	(七) 九四九九
第五十六號	明治四十二年告示第十一號(清國電信線經由ノ指定アル電報料金)廢止	(七) 九四九九



第五十七號	大連民政署金州支署管内朝陽寺會大山後屯ニ於テ畜牛牛疫ニ罹リ斃死	(七)一五〇〇
第五十八號	銀ノ價格改定	(七)一五〇〇
第五十九號	每年夏期海水浴場開設ノ期間關東州夏家河子ニ臨時自働電話設置	(七)一五〇〇
第六十號	(闕)	(七)一五〇〇
第六十一號	牛疫ニ罹レル畜牛斃死撲殺	(八)一六一四
第六十二號	韓國釜山ニ虎列刺發生	(八)一六一四
第六十三號	牛疫ニ罹レル畜牛撲殺	(八)一六一四
第六十四號	新設電信取扱所名	(八)一六一四
第六十五號	銀ノ價格改定	(八)一六一五
第六十六號	滿洲五龍背溫泉場ニ自働電話設置	(八)一六一五
第六十七號	韓國釜山港及草梁ニ虎列刺患者發生	(八)一六一五
第六十八號	外國人虎列刺患者發生及死亡	(八)一六一五
第六十九號	福岡山口兩縣下ニ虎列刺疑似症患者發生	(八)一六一五
第七十號	神戸丸ニ虎列刺患者發生	(八)一六一六
第七十一號	遼陽外三箇所ニ於テ虎列刺及同疑似症患者發生及死亡	(八)一六一六
第七十二號	汽車檢疫開始停車場名	(八)一六一六
第七十三號	關東都督府始政三周年記念郵便繪葉書發賣	(九)一八〇八
第七十四號	警察官吏派出所駐在所及出張所ノ種目中追加	(九)一八〇八

第九十號ヲ以テ  
取消

第七十五號	關東州下水規則施行地域改正	(九)一八〇八
第七十六號	鵜冠山橋頭兩電信取扱所設置	(九)一八〇九
第七十七號	統監府ヨリ通報ノ虎列刺發生ノ件	(九)一八〇九
第七十八號	營口牛莊地方及安東縣地方ヲ虎列刺流行地ト指定セラレタル件	(九)一八〇九
第七十九號	銀ノ價格改定	(九)一八一〇
第八十號	韓國京城内ニ虎列刺病患者發生	(九)一八一〇
第八十一號	韓國仁川港ニ虎列刺病患者發生	(一〇)一〇五〇
第八十二號	大孤山郵便局廢止	(一〇)一〇五〇
第八十三號	銀ノ價格改定	(一〇)一〇五〇
第八十四號	同上	(一〇)一〇五〇
第八十五號	旅順水道鐵管掃除ニ付キ送水上ノ注意	(一〇)一〇五〇
第八十六號	大連等ニ於ケル汽車檢疫施行廢止	(一〇)一〇五一
第八十七號	流行性爲口瘡ニ罹レル食用牛隔離	(一〇)一〇五一
第八十八號	同上	(一〇)一〇五一
第八十九號	流行性爲口瘡ニ罹レル食用牛隔離中	(一一)一〇三七
第九十號	明治四十二年内務省告示第七十八號(營口牛莊地方及安東縣地方ヲ虎列刺流行地ト指定)取消	(一一)一〇三七
第九十一號	銀ノ價格改定	(一一)一〇三七
第九十二號	流行性爲口瘡ニ罹レル食用牛隔離	(一一)一〇三七



- 第九十三號 流行性齙口瘡ニ罹リ隔離中ノ食用牛全治 (一一)二二三七
- 第九十四號 關東都督府觀測所營口支所移轉 (一一)二二三八
- 第九十五號 流行性齙口瘡ニ罹リ隔離中ノ食用牛全治 (一一)二二三八
- 第九十六號 同上 (一一)二二三八
- 第九十七號 流行性齙口瘡ニ罹リシ食用牛全治 (一一)二二三八
- 第九十八號 撫順炭坑地方部所有豚虎列刺ニ罹リ斃死 (一一)二二五二
- 第九十九號 雙廟子、郭家店、范家屯電信取扱所設置 (一一)二二五二
- 第一百號 清國復州管内吳家屯ニ牛疫發生 (一一)二二五三
- 第一百一號 銀ノ價格改定 (一一)二二五三
- 第一百二號 流行性齙口瘡ニ罹レル食用牛隔離 (一一)二二五三
- 第一百三號 流行性齙口瘡ニ罹レル食用牛隔離並ニ全治 (一一)二二五三
- 第一百四號 銀ノ價格改定 (一一)二二五四
- 第一百五號 本溪湖郵便局橋頭出張所開始 (一一)二二五四
- 第一百六號 鳳凰城郵便局鷄冠山出張所開始 (一一)二二五四
- 第一百七號 橋頭電信取扱所廢止 (一一)二二五四
- 第一百八號 流行性齙口瘡ニ罹リ隔離中ノ食用牛全治 (一一)二二五五
- 第一百九號 明治四十一年告示第四十七號(警務署及警務支署ノ名稱位置管轄區域)中改正 (一一)二二五五
- 第一百十號 銀ノ價格改定 (一一)二二五五

- 第一百十一號 明治四十年告示第六十一號(經費ノ一部渡切指定ノ通信官署)中追加 (一一)二二五六
- 第一百十二號 石橋子電信取扱所設置 (一一)二二五六
- 第一百十三號 牛疫ニ罹リタル畜牛斃死並ニ撲殺 (一一)二二五六
- 第一百十四號 銀ノ價格改定 (一一)二二五六
- 第一百十五號 蓋平、海城兩郵便局電話通話事務開始 (一一)二二五六
- 第一百十六號 明治四十一年告示第一百十七號(電話料及電話呼出料)中追加 (一一)二二五七
- 第一百十七號 電話呼出地域中追加 (一一)二二五七
- 第一百十八號 牛疫ニ罹レル畜牛斃死、撲殺並ニ隔離 (一一)二二五七

日英博覽會事務局

- 第一號 日英博覽會出品規則 (四) 七三七
- 第二號 日英博覽會美術品出品鑑査規則 (四) 七四四
- 第三號 日英博覽會賣店規則 (四) 七四六
- 第四號 日英博覽會ノ出品人賣店開設人其他日英博覽會ニ關與スル者ノ遵守スヘキシニエパーツ、ブツ、シニ博覽會會社ノ規則 (四) 七四七
- 第五號 日英博覽會出品部類目錄 (四) 七五五
- 第六號 日英博覽會出品人心得 (四) 七五八
- 第七號 日英博覽會出品部類目錄第二部美術ニ包含物品 (五) 九二三
- 第八號 日英博覽會ノ出品物、出品人等ノ運賃割引 (五) 九二四

第十七號ヲ以テ本號中改正



第九號	日英博覽會出品協會設立認可並ニ規則	(五) 九三四
第十號	日英博覽會ノ出品物陳列箱等出品ノ設備ニ要スル物品ニ付キ運賃割引協定	(六) 二七一
第十一號	日英博覽會出品ニ關スル事務處理方	(六) 二七二
第十二號	日英博覽會古美術品取扱規則	(八) 一六六
第十三號	日英博覽會ノ出品物等ノ運送ニ關シ日本郵船株式會社ト協定事項	(九) 一八〇
第十四號	日英博覽會ニ出品スル普通商品ノ出品物陳列方	(一〇) 二〇五
第十五號	日英博覽會普通商品ノ出品物及自營出品ニ關スル建築裝飾材料、陳列箱輸送規程	(一〇) 二〇五
第十六號	日英博覽會美術品出品鑑査執行場所及日時	(一一) 二三八
第十七號	日英博覽會ノ出品物、出品人等ノ運賃割引中改正	(一二) 二五八

# 附 錄



法令全書附錄目錄

五月十三日官報	國際阿片會議決議	五月	七頁
七月二十四日官報	韓國司法及監獄事務委託ニ關スル覺書	七月	一三
八月十六日官報	韓國中央銀行ニ關スル覺書	八月	一五
九月八日官報	日清間協約	九月	一七
三月二十九日官報	專賣局分課規程改正	三月	一
四月十日官報	日英博覽會事務局分課規程	四月	五
六月二十八日官報	馬政局分課規程改正	六月	一一
七月二十九日官報	郵便貯金局分課規程	七月	一三
十一月一日官報	大藏省分課規程中改正	十一月	一五
同	上	特許局分課規程改正	一五
<b>大藏省</b>			
金庫出納役照會	仕拂通知書中宛名記載上ノ件	五月	八
馬政局長官官房會計課長照會	仕拂命令等宛名ニ法人名記載方	六月	二
中央金庫伺	供託物一部拂戻方	七月	四
<b>陸軍省</b>			
外務省照會	徵兵ノ件	三月	四



七二-65

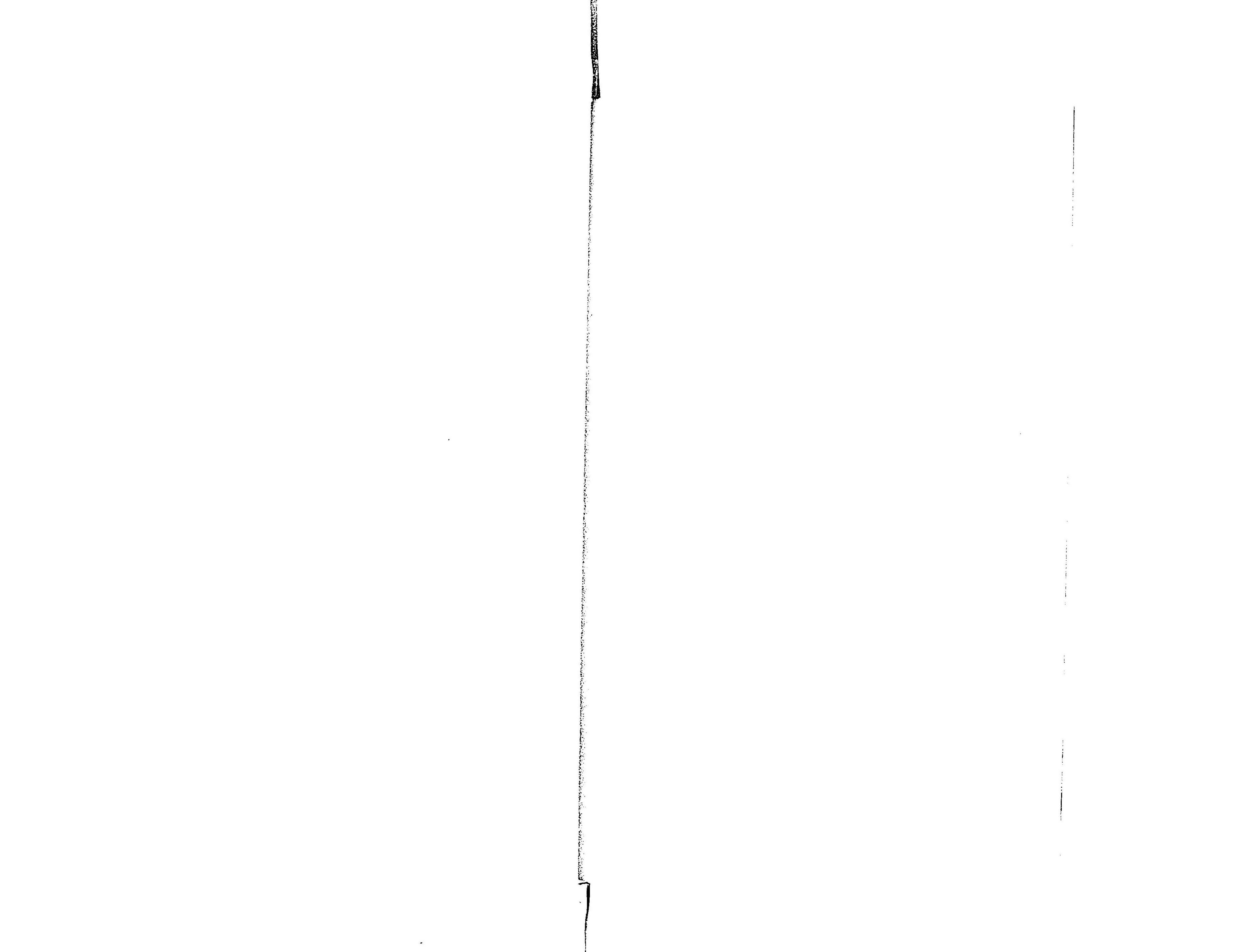
第一師團參謀長賞議 六週間現役兵ノ件  
同 上 同上  
京都府知事照會 同上

### 會計検査院

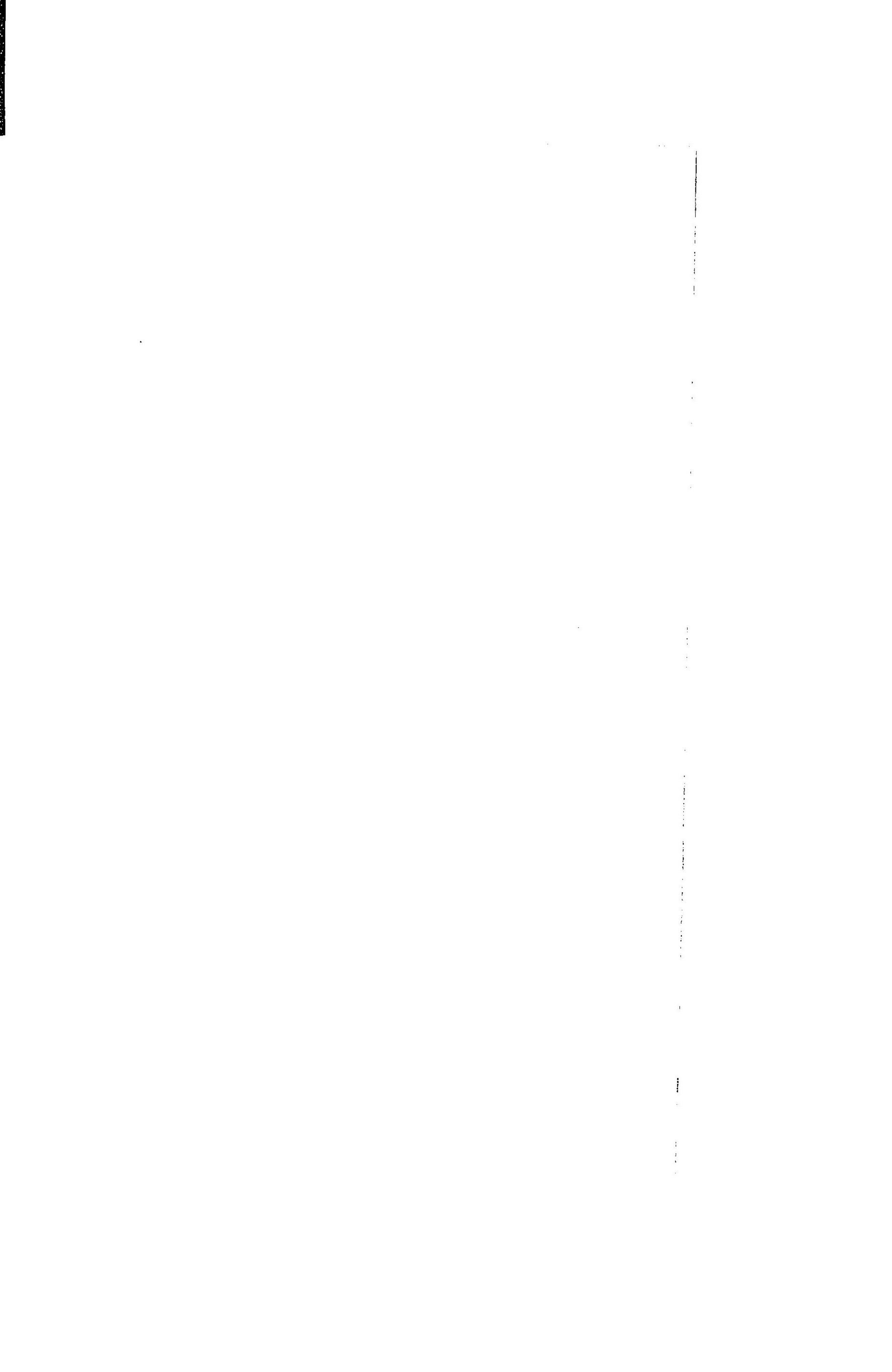
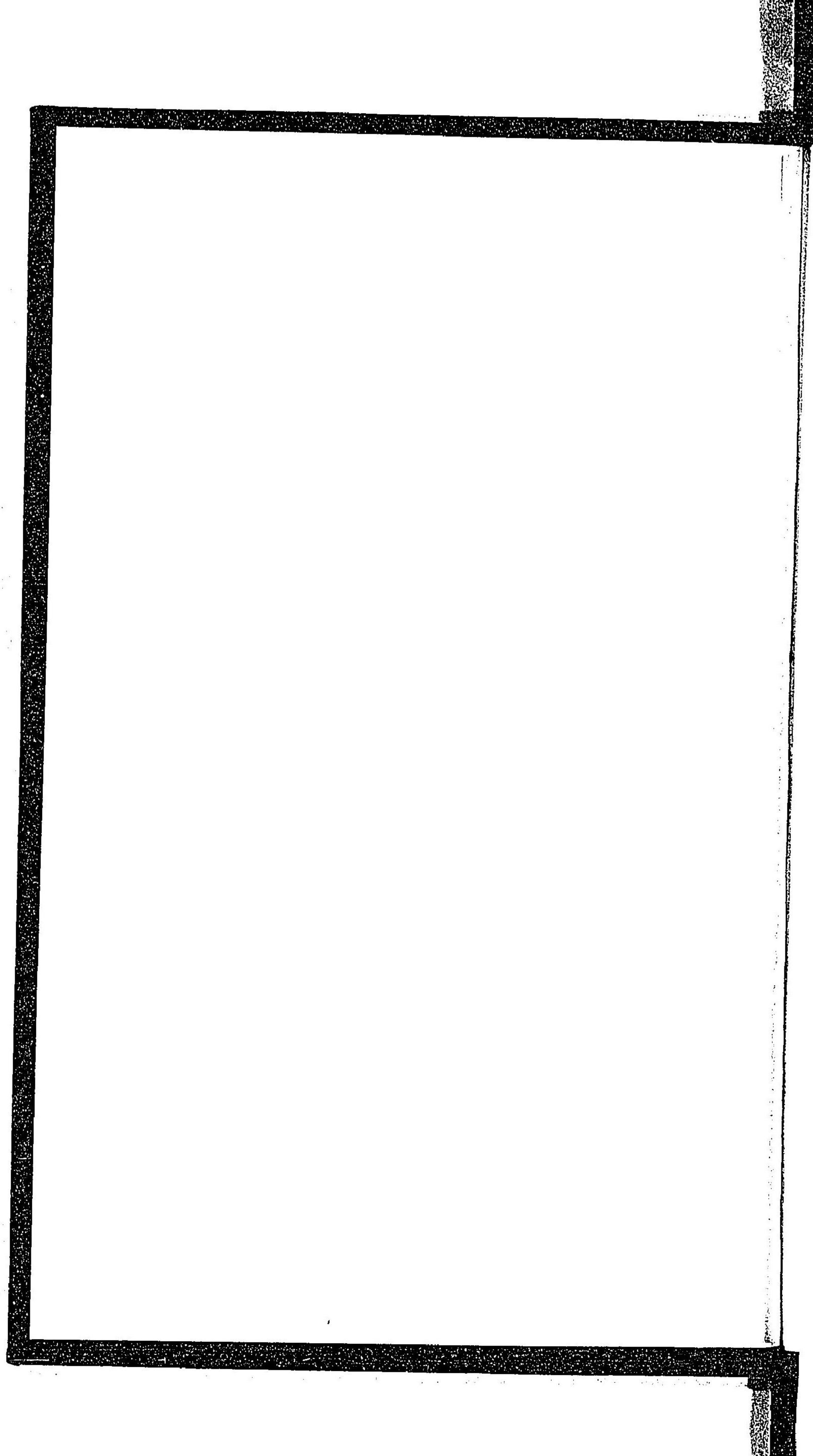
札幌稅務監督局長照會 收入印紙出納證明ニ關スル件

四月一日官報	明治四十一年度清國事件第二豫備支出	(四)	五
十二月二十一日官報	明治四十二年度第二豫備金支出	(三)	一五七
同	上 諸拂戻金外十九件明治四十二年度豫算超過及豫算外支出	(三)	一五八
同	上 關東都督府特別會計明治四十二年度第二豫備金支出	(三)	一六〇
同	上 臺灣總督府特別會計明治四十二年度第二豫備金支出	(三)	一六〇
同	上 臺灣風水害復舊費明治四十二年度豫算外支出	(三)	一六〇
同	上 大藏省預金利子特別會計明治四十二年度豫算超過支出	(三)	一六一
同	上 韓國森林特別會計明治四十二年度豫算超過支出	(三)	一六一
同	上 京都帝國大學特別會計明治四十二年度第二豫備金支出	(三)	一六一
九月八日官報	人口動態	(九)	一八
十月三十日官報	市町村別現住人口	(一〇)	三一
十月二十七日官報	臺灣廳別人口及其異動	(一〇)	一四九

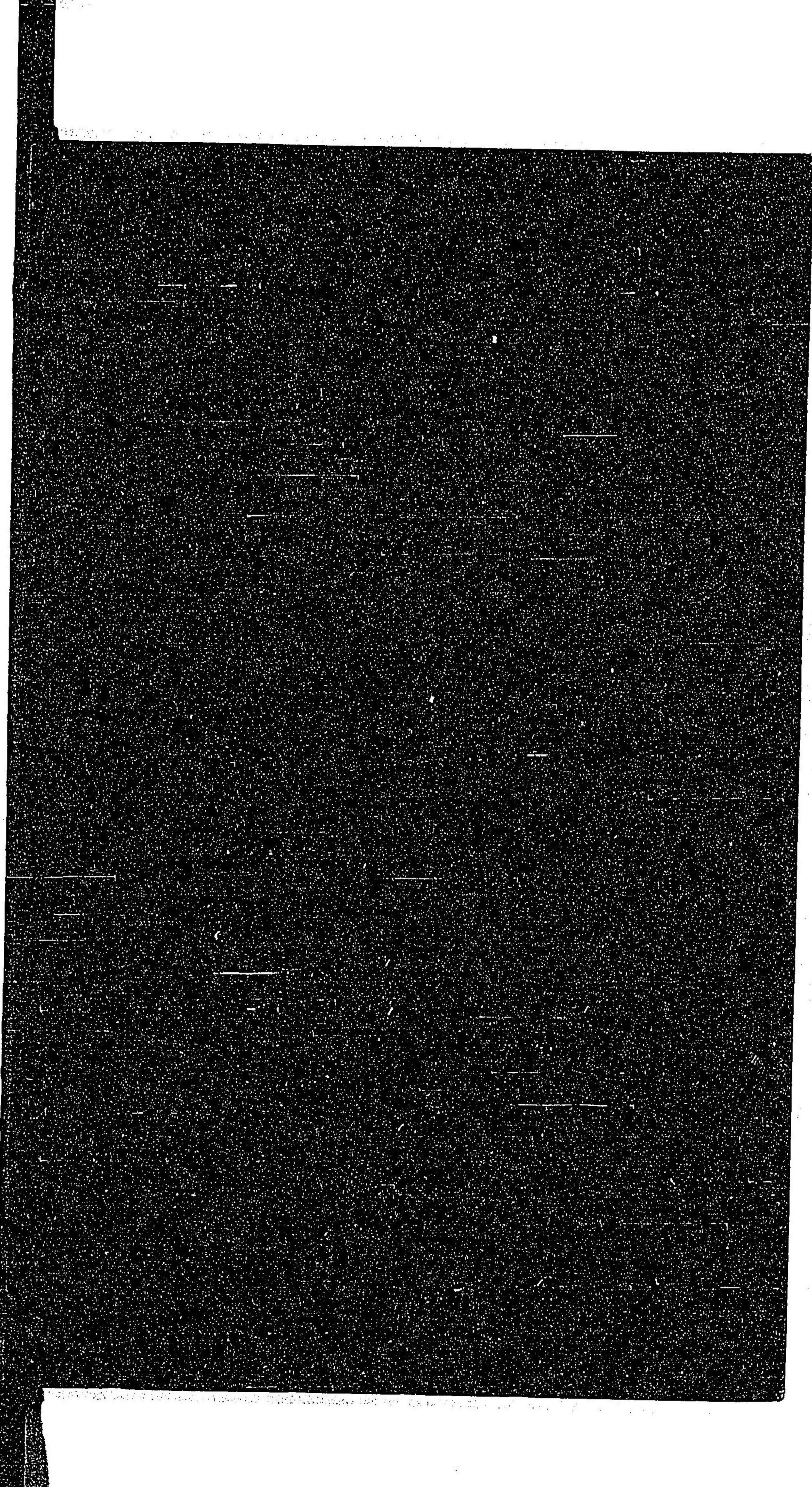














031130-117-0

CZ-4-1

法令全書 慶応3年10月-明治45年7月

内閣官報局

M20-45

BBC-1076





