

京都府知事宛

(第一號書式) 地所建物坪數調書 (美濃紙一葉ニ縮圖スヘシ)

何郡市何町字何々何番戸

何番地所有(借地)(借家)

(酒造場ハ朱線ヲ畫スヘシ)

一宅地坪數(反別)何程

但表口何間裏行何間

一建物坪數何程

内譯

瓦葺本宅年月建築何程

内二階建何坪

瓦葺土藏年月建築何程

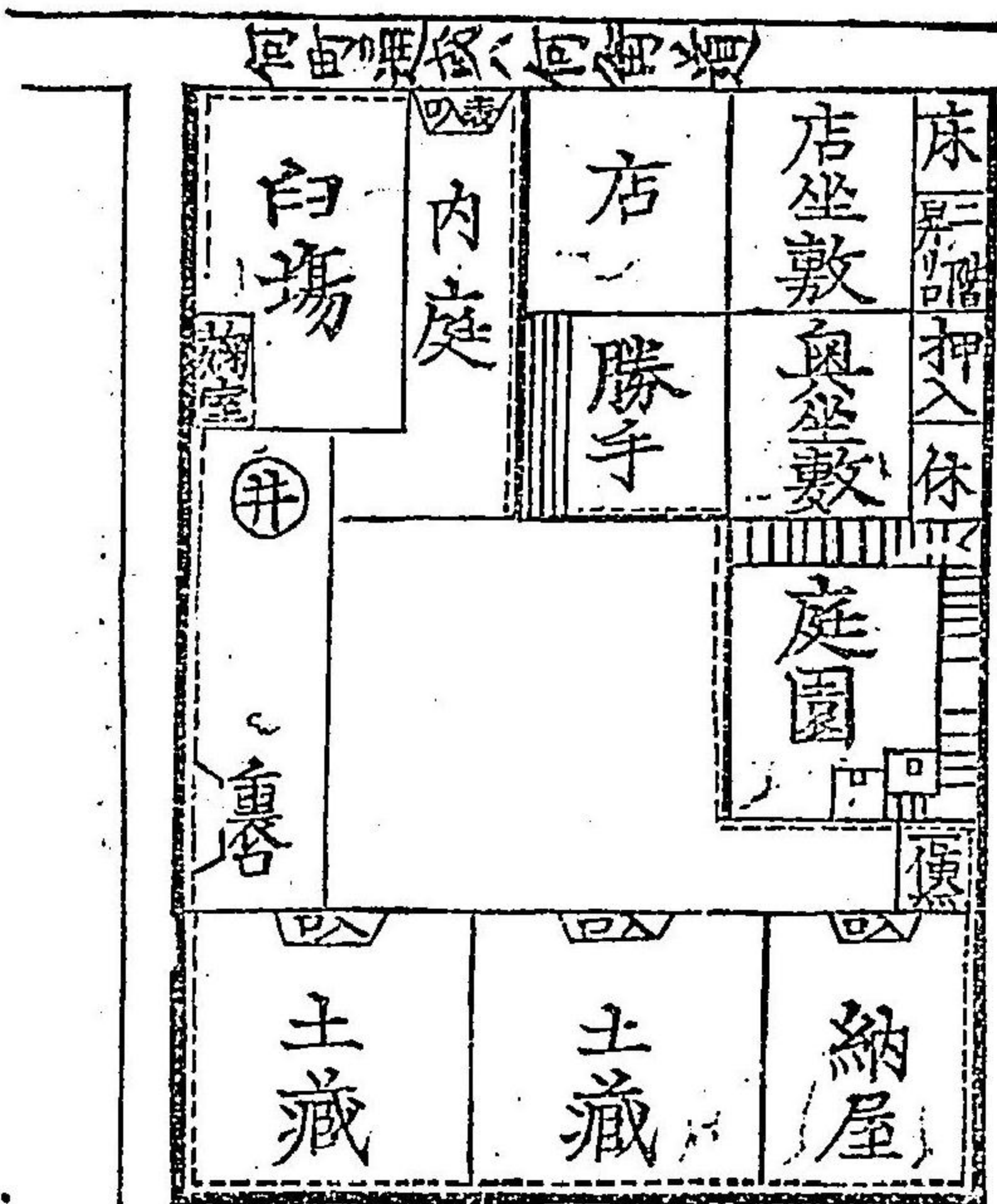
但總二階付

瓦葺土藏年月建築何程

但全斷

瓦葺納屋年月建築何程

板葺差卸年月建築何程



右酒造場地所建物坪數前書之通相違無之候也

何郡市何町字何々何番戸(寄留)

年 月 日

何 某 印

京都府知事宛

(第三號書式)

所有不動産其他取調書

何郡市何町字何々何番戸

酒 造 場

一何府(縣)何郡市何町大字何々何番屋敷酒造場一ヶ所(數ヶ所)

ノハ列記

一何年月日酒造稅則第何條ニ違犯ノ處分ヲ受ク(滿三ヶ年)

ヲ揭ク)又ハ酒造稅則違犯ノ處分ヲ受ケタル義無之

一何年月日酒類造石稅滯納處分ヲ受ク(全上)又ハ酒類造石

稅滯納處分ヲ受ケタル義無之

一所有不動産左ノ通

何府縣何區郡市何町字何々何番地

一田(畑)何々反別(坪數)何程

此地價 何程

此地租 何程

此見積賣價何程

(以下一筆毎ニ做之列記スヘシ)

何府縣何區郡市何町字何々何番戶

一建物坪數何程

此見積賣價何程

但別紙圖面ノ通

以下做之列記スヘシ但第二號書式ニ據リ取調  
ヘタル地所建物坪數調書ノ外他ニ所有スル建  
物アルモノハ全書式ニ做ヒ圖面ヲ差出スヘシ

右私所有不動産其他前書之通相違無之候尤土地建物ハ質  
入書入等ニ致居候モノニ無之候也

何國何區郡市何町字何々何番戶(寄留)

何 某 印

年 月 日

京都府知事宛

(第四號書式甲)

保證物認可願

(正副二通差出スヘシ)

何郡市何町字何々何番戶

酒 造 場

廿三年

一 何々公債証書何分利付

番號

此額面金高何程

所有者

何

某

(酒造稅則施行細則第四條ニ掲記アル證券株券等以下做之列記スヘシ)

何府縣何區郡市何町字何々何番地

一 田(畑)何々反別(坪數)何程

所有者

何

某

此地價何程

此地租何程

(以下 之列記スヘシ)

何府縣何區郡市何町字何々何番地

一 建物坪數何程

所有者

何

某

此見積賣價何程

但別紙圖面ノ通

(以下做之列記シ圖面ハ第二號書式ニ做フヘシ)

右ハ明治何年一期酒造營業出願候處酒造稅則第一條二項ノ一(二三三)ニ該當致候ニ付納稅保証トシテ差出可申候間御認可相成度此段相願候也

何區郡市何町字何番戶(寄留)

年 月 日

何 某 印

(他人ノ所有財產ヲ借入保證物トスルキハ其所有者連署スヘシ)

京都府知事宛

(第四號書式乙)

(正副ニ通差出スヘシ)

保証人認可願

何區郡市何町字何々何番戶

酒 造 場

何郡市何町字何々何番戶

保証人

何

某

生年月

保證人身元

一何郡市何町ニ於テ土地何反何畝步此地價何程(質入書入シタルモ)

入ノテ算テ所有ス

一何郡市何町ニ於テ家屋何ヶ所此建坪何程ヲ所有ス(全上)

一所得稅何圓ヲ納ム

(二名以上ノ保證人ヲ立ツルキハ之ニ倣ヒ列記スヘシ)

右ハ明治何年一期酒造營業出願候處酒造稅則第一條二項ノ一(二)(三)ニ該當致候ニ付前書何某ヲ以テ納稅保証ニ相立可申候間御認可相成度保証人連署ヲ以テ此段相願候也

京都府知事宛

年月日

何郡市何町字何々何番戶(寄留)

願人

何 某 印

何郡市何町字何々何番戶

保証人

何 某 印

(第五號書式)

納稅保証

(保証人所在地市區町村長證明ノ印鑑ヲ添付スヘシ)

何國何郡市何町字何々何番戶

酒造場

一何々公債証書何分利付

番號

所有者

何

某

此額面金高何程

(酒造稅則施行細則第四條ニ掲記アル証券株券等以下做之列記スヘシ)

何府縣何區 郡市何町字何々何番地

一田(畑)何々反別(坪數)何程 所有者 何 某

此地價何程

此地租何程

(以下做之列記スヘシ)

何府縣何區 郡市何町字何々何番地

一建物坪數何程 所有者 何 某

但別紙圖面之通

(以下做之列記スヘシ)

右ハ今般酒造營業御許可相成候上ハ何年何月ヨリ何年九月三十日ニ至ル造酒石高ニ對スル造石稅上納保證ノ爲メ

前書ノ物件(地所建物ハ)抵當トシテ差出置候若納期ニ至リ

税金上納相滞候節ハ直ニ御公賣ノ上御徵收相成候トモ(他人)ノ所有物ヲ抵當トス(聊カ異議無之候仍テ保證如件)

何郡市何町字何々何番戶(寄留)

年 月 日 何 某 印

(他人ノ所有財產ヲ借入保證物トスルルハ其所有者連署スヘシ)

京都府知事宛

(第六號書式)

納稅保證

何國何區 郡市何町字何々何番戶

營業人 何 某

右今般酒造營業御許可相成候上ハ何年何月ヨリ何年九月

廿三年

百五十九

三十日ニ至ル造酒石高ニ對スル造石税納期ニ至リ萬一税金上納相滞リ候節ハ本人ニ成換リ直チニ辨納可致候仍テ保証如件

何府何郡市何町字何々何番戸(寄留)  
何縣何區何村字何々何番戸(寄留)  
年 月 日 保証人 何 某 印

京都府知事宛

(第七號書式)

見込石數増(減)御届

何郡市何町字何々何番戸

酒造場

免許鑑札番號

一 清酒何程

何年何月 日御届高

白米何程  
酏 何個

一 清酒何程

今度増造ノ分

白米何程

何石仕舞何個ノ見込

酏 何個

一ト 酏蒸米何程  
酏麴米何程

合計

清酒何程

白米何程

酏 何個

一 清酒何程

白米何程

(減造届ハ左ノ如ク記載スヘシ)

何年 月 日御届高

廿三年

酏 何個

内

清酒何程

今度減造ノ分

白米何程

何石仕舞何個ノ見込

酏 何程

差引

清酒何程

白米何程

酏 何個

右ハ明治何年一期造酒見込石數前書ノ通増(減)造仕候此段  
御届仕候也

何 郡市 何 町字 何々何番戸(寄留)

年 月 日

酒造營業人

何 某 印

京都府知事宛

(他ノ酒類モ做之届出ヘシ)

(第八號書式)

廢業御届

何 國 何 郡市 何 町字 何々何番戸

免許鑑札番號

酒 造 場

右酒造場ニ於テ酒造營業罷在候處都合ニ據リ今般廢業致  
候ニ付免許鑑札相添ヘ此段及御届候也

何 郡市 何 町字 何々何番屋敷(寄留)

年 月 日

何 某 印

(全業組合アル地區内ニ在ツテハ組長  
ノ奥印ヲ請クルル第一號式ニ全シ)

廿三年

百六十三

京都府知事宛

(第九號書式)

土地建物異動御届

何國何區郡市何町字何々何番戸

酒造場

何府何區郡市何町大字何々何番地

一田(畑)何反何畝步 年月日 賣渡(讓渡抵當荒)

此地價何程

此地租何程

何府何區郡市何町大字何々何番屋敷

一建家坪數何程 年月日 讓渡(賣渡抵當又ハ風火)

右之通今般土地建物異動致候ニ付此段及御届候也

何區郡市何町字何々何番戸(寄留)

何 某 印

京都府知事宛

(第十號書式)

(正副二通差出スヘシ)

酒造場區域外付屬建物使用許可願

何區郡市何町字何々何番戸

酒造場

右酒造場狹隘ニ付何區郡市何町字何々何番戸私(何某)所有倉庫又ハ納家へ検査濟酒類又ハ造酒器械藏置致度候ニ付御許可相成度別紙圖面相添此段相願候也

何區郡市何町字何々何番戸(寄留)

何 某 印

年 月 日

廿三年



京都府知事宛

(第十一號書式)

造 見込種目並石敷御届

何 區 郡 市 何 町 字 何 々 何 番 戸

免許鑑札番號

酒 造 場

一 清酒何程

白米何程

但 幾 仕 舞 ノ 見 込

配 何程

但 一 卜 配 蒸 米 何 程 麴 米 何 程

一 燒酎何程

粕何程

但 幾 釜 蒸 溜 ノ 見 込

腐敗 何程

一 糟何程

酒粕何程

但 全 上

燒酎何程

一 味淋何程

白米何程

但 幾 仕 込 ノ 見 込

燒酎何程

一 保命酒何程

味淋何程

但 幾 仕 込 ノ 見 込

燒酎何程

地黄何程

桂枝何程

忍冬何程

右ハ明治何年一期造酒見込種目及石敷前書之通ニ有之候

廿三年

尤以後増減有之節、其時々御届可仕候也

何 郡市 何 町字 何々何番戸(寄留)

年 月 日

酒造營業人

何 某 印

京都府知事宛

〔造酒ノ種目ハ清酒濁酒焼酎酒精再溜酒精白酒味淋銘酒ト一種毎ニ記載シ銘酒ハ直シ酒保命酒桑酒養老酒菊酒紫蘇酒アラノ酒南蠻酒等各其酒名ヲ分記スヘシ〕

(第拾貳號書式)

酒類醸造方法書

何 郡市 何 町字 何々何番戸

免許鑑札番號

酒 造 場

何 酛一個醸造法

一 蒸米何程

一 麴米何程  
一 水 何程

此見込酛何程

清酒一ト仕舞醸造法

酛 米何程 内 蒸米 何程  
此仕込水何程

但壹個何分何厘使用

初添米何程 内 蒸米 何程  
此仕込水何程

中添米何程 内 蒸米 何程  
此仕込水何程

留 米何程 内 蒸米 何程  
此仕込水何程

此仕込水何程

廿三年

合仕白米何程

但白米壹石ニ付仕込水平均何程

此見込醪何程

但白米ヨリ何割何分ノ見込

此見込清酒何程

但醪ヨリ何割何分ノ見込

燒酎一ト釜蒸溜法

元粕何程

但粕拾貫目ニ付何升取ノ見込

此見込燒酎何程

元腐敗清酒何程

但元壹石ニ付何斗取ノ見込

此見込燒酎何程

味淋一ト仕込製造法

元燒酎何程

掛米何程

内麴米

何程

但幾味造即チ白米壹石ニ付燒酎何程

此見込醪何程

但白米ヨリ何割何分ノ見込

此見込味淋何程 但醪ヨリ何割何分ノ見込  
保命酒一ト仕込製造法

元

燒酎何程  
味淋何程

地黄何程

加味 桂枝何程

忍冬何程

此見込醪何程 但元酒ヨリ何割何分ノ見込

此見込保命酒何程 但醪ヨリ何割何分ノ見込

右ハ明治何年一期酒類醸造方法前書ノ通ニ有之候尤以後  
變更候節ハ其時々御届可仕候也

何郡市何町字何々何番戸(寄留)

年 月 日

京都府知事宛

酒造營業人

何

某 印

百七十二

一 濁酒ハ清酒ニ酒精ハ糖酎ニ白酒ハ味淋ニ醋酒類ハ保命酒ニ倣ヒ記載スヘシ  
 一 新酒寒酒ノ類ニシテ米水ノ割合等其醸造法ノ異ナルモノハ各別ニ其方法ヲ  
 記載スヘシ  
 一 膠ヘ燒酎ヲ混和シテ搾リ揚ルモノハ一種ノ醸造法トシテ方法書中ニ記載ス  
 一 醸造方法變更届書ハ此文例ニ準據スヘシ

(第拾三號書式)

酒造場建物並諸器械調書

何 區 郡 市 何 町 字 何 々 何 番 戶

免許鑑札番號

酒 造 場

一 酒造場建物

内酒造場ニ屬スル分

一 倉庫 何 間 何 坪  
 但 二 階 何 間 何 坪 穴 藏 何 間 何 坪  
 一 全 何 間 何 坪  
 但 掛 出 何 間 何 坪 麴 室 何 間 何 坪  
 一 穀 藏 何 間 何 坪  
 一 納 屋 何 間 何 坪  
 一 何 々 何 間 何 坪  
 一 何 々 何 間 何 坪  
 酒 造 二 屬 セ サ ル 分  
 一 居 宅 何 間 何 坪  
 一 倉 庫 何 間 何 坪  
 一 納 屋 何 間 何 坪

廿三年

百七十三

一桶 鑿並水桶米浸桶柏桶 第何號 第何號  
 內缺號 何個  
 第何號 第何號 第何號  
 一酒槽 第何號 マヨリ 何個  
 一層枰 第何號 マヨリ 何個  
 一男柱 第何號 マヨリ 何個  
 一縮メ木 第何號 マヨリ 何個  
 一掛袋 何個  
 一垂鑿 第何號 マヨリ 何個  
 一蒸溜器 第何號 マヨリ 何個  
 一礎 第何號 マヨリ 何個  
 一甑 但何石何斗入 何個

一蒸釜 但何石何斗入 何個  
 一半切桶 何個  
 一試シ桶 何個  
 一暖氣樽 何個  
 一桃桶 何個  
 一擔桶 何個  
 一柄杓 但何升何合何勺入 何個  
 一水通ヒ樽 何個  
 一水汲桶 何個  
 一麴板 何枚  
 一櫃 何本

右酒造場建物及諸器械即今所持ノ分前記通相違無之候尤

以後増減有之節ハ其時々御届可任候也

何郡市何町字何々何番戸(寄留)

年月日 酒造營業人 何 某 印

京都府知事宛

一酒造用諸器械ハ使用ト否トヲ問ハス酒造場内ニ現在シ使用シ得ヘキモノ  
 ハ波ナク記載スヘシ  
 一居室其他ノ建物中酒類及諸器械ヲ入レ置クモノハ酒造ニ屬スル部分ニ記  
 載スヘシ  
 一建物及諸器械トモ借人レニ係ルモノアルトキハ其建物又ハ器械名ノ傍ニ  
 其旨ヲ記載スヘシ

(第拾四號書式)

醗膠仕込桶遣ヒ順序調書

何郡市何町字何々何番戸

免許鑑札番號 酒造場

醗取半切桶遣法

最初半切何枚ニ分配

二次半切何枚ニ合縮

三次半切何枚ニ合縮

四次半切何枚ニ合縮

五次醗卸桶壹個ニ入

醗仕込桶遣法

初添 三尺桶 何本

中添 全 何本

留 仕込桶 何本

最後 三尺桶 何本

(口打トナリタルモノ)

醗仕込桶遣順號

廿三年

第何號桶

仕込順號 第壹號 第六號 第拾壹號

第何號桶

全 第貳號 第七號 第拾貳號

第何號桶

全 第三號 第八號

第何號桶

全 第四號 第九號

第何號桶

全 第五號 第拾號

右ハ明治何年一期酏醪仕込桶遣ヒ順序前書之通ニ有之候  
尤増減並變更等有之節ハ其時々御届可仕候也

何 郡市何町字何々何番戸(寄留)  
酒造營業人 何 某  
年 月 日

京都府租稅檢査員

第何區派出所宛

(他ノ酒類モ之ニ準據スヘシ)

(第拾五號書式)

造用容器容量御檢査願

何 郡市何町字何々何番戸

酒 造 場

免許鑑札番號

第何號

一桶

但新調(買入)讓受(修繕)

口徑 何程 第二洞徑以上  
 第一洞徑何程 石數何程  
 第二洞徑何程 第二洞徑以下  
 第三洞徑何程 石數何程  
 底徑 何程 合計何程  
 深サ 何程  
 第何號  
 一 鑿 但買入(借入) 石數何程

(但水量試シ)

右容量御検査被下度此段相願候也

年 月 日

何 郡 市 何 町 字 何 々 何 番 戸 (寄留)  
 何 區 市 何 村 字 何 々 何 番 戸 (寄留)  
 酒 造 營 業 人 何 某 印

京都府租稅検査員

第何區派出所宛

(第拾六號書式)

酏(醪)御検査願

何 郡 市 何 町 字 何 々 何 番 戸  
 何 區 市 何 村 字 何 々 何 番 戸

酒 造 場

免許鑑札番號

一 酏 第何號マヨリ

何 個

但何月何日ヨリ何月何日マテ酏立ノ分來ル何日頃熟

成ノ見込

一 醪

第何號マヨリ

幾 仕 舞

但何月何日ヨリ何月何日マテ仕舞ノ分來ル何日頃熟

成ノ見込



右御検査被下度相願候也

何 郡市何町字何々何番戸(寄留)

年 月 日 酒造營業人 何 某 印

京都府租稅検査員

第何區派出所宛

(他ノ酒類モ之ニ準據スヘシ)

(第拾七號書式)

清酒御検査願

第何號桶

一 精酒何程 但桶側面記載ノ通

第何號桶

一 全 何程 但全土

第何號桶

一 全 何程 但入實深何尺何寸何分

合何程

右ハ何號ヨリ第何號マテ摺リ揚ケノ分御検査被下度相願候也

燒酎御検査願

第何號桶

一 燒酎何程 但入實深何尺何寸何分

第何號桶

一 何酒元燒酎何程 但入實深何尺何寸何分

右ハ何月何日ヨリ何月何日マテ都合幾釜蒸溜ノ分御検査被下度相願候也

何 郡 市 何 町 字 何 々 何 番 戶  
年 月 日 酒 造 營 業 人 何 某 印

京 都 府 租 稅 檢 查 員

何 區 派 出 所 宛

(他ノ酒類モ之ニ準據スヘシ)

(第拾八號書式)

清酒皆造御届

何 郡 市 何 町 字 何 々 何 番 戶

免 許 鑑 札 番 號

酒 造 場

一 清 酒 何 程 何 年 何 月 何 日 見 込 御 届 高

二 全 何 程 何 年 何 月 何 日 増 石 御 届 高

合 何 程

内 何 程 何 年 何 月 何 日 減 造 御 届 高

差 引 何 程 更 定 高

此 白 米 何 何 程

一 清 酒 何 程 御 檢 查 濟 石 高

一 清 酒 何 程 今 度 御 檢 查 受 少 へ キ 分

内

第 何 號 桶

清 酒 何 程 但 桶 側 面 記 載 ノ 通

第 何 號 桶

全 何 程 但 入 實 深 何 尺 何 寸 何 分

合 清 酒 何 程

内

何程

見込石數ニ増

外何程

(若シ減セシトキ) 見込石數ニ減

一 清酒 何程 皆造届出ノ際 現在セル石高 何月何日現在高

内

何程

自家製造

内

何程

古酒

何程

新酒

何程

買入高

右ハ明治何年一期造酒石高書面之通相違無之候也

何 區 市 何 町 字 何 々 何 番 戸 (寄 留)

年 月 日

酒 造 營 業 人

何 某 印

京都府知事宛

(他ノ酒類モ之ニ準スヘシ)

(第拾九號書式)

造酒 蒸溜 器械 封緘 御請書

造酒器械ノ内左ノ品々へ御封印相請候ニ付該器械使用又ハ洗滌修繕等ノ節ハ其旨申立御解封可願出尤御解封ノ上ハ左ニ掲クル日數中ニ必ス使用又ハ洗滌修繕等ヲ了リ御再封相請可申候仍テ御封印并御解封之都度其年月日使用又ハ洗滌修繕日數ヲ掲記シ御請仕候也

年 月 日

何 區 市 何 町 字 何 々 何 番 戸 (寄 留)  
酒 造 營 業 人 何 某 印

京都府知事宛

廿三年

免許鑑札番號

何郡市何町字何々何番戶

酒造場

器械番號全品目	御封緘	御封緘上	御解封年月日
何號酒槽一ヶ所	明治何年何月何日	額ノ事由	明治何年何月何日
何號男柱一ヶ所	明治何年何月何日		明治何年何月何日
何號兜釜一ヶ所	明治何年何月何日		明治何年何月何日
何號酒槽一ヶ所	明治何年何月何日		明治何年何月何日
夕所	明治何年何月何日		明治何年何月何日

(以下之ニ準シ其時々記入シ印ノ處へ検査員)  
 (印ノ處へ營業人捺印スルモノトス)

(第廿號様式)

明治何年何月何日
酒造原品受拂帳
紙數何枚

(横帳ニ調製スヘシ以下做之)

何國何郡市何町大字何々何番戶
何
某
免許鑑札番號

(酒造場ト居住地ト異ナルモノハ併記ス以下做之)

凡例

一此帳簿ニハ酒造米受拂ハ口分ケヲ爲シ各別ニ記入シ

廿三年

月末ニ至リ小計通計ヲ記スヘシ  
 一酒造米拂ノ部ニハ元ノ蒸米麴米及掛米ノ蒸米麴米  
 洗滌ニ際シ拂ヲ爲シタル毎ニ記入スヘシ  
 一清酒外ノ酒類ヲ醸造蒸溜スルモノハ口分ケヲ設ケ各  
 別ニ記入スヘシ

酒造米受ノ部

月	日	何々ヨリ受
一白米	何程	
月	日	
一白米	何程	何々ヨリ受
小計	何程	
通計	何程	

何程  
 月 日

(以下之ニ做フ)

酒造米拂ノ部

月	日	何程
一元麴米	日	
月	日	
何程		



- 一此帳簿ニハ配取膠仕込ト各別ニ記入スヘシ
- 一配取及膠仕込ニ醸造法同一ナルモノハ一々蒸麴水等記載ニ及ハスト雖ニ順號月日ハ勿論一ト仕舞ノ計ニハ必ス石數ヲ記載スヘシ
- 一清酒外ノ酒類ヲ醸造スルモノハ別ニ口分ケヲ設ケ記載スヘシ

配取ノ部

第一號 月 日  
 蒸 米 何 何 何 何  
 麴 米 何 何 何 何  
 水 何 何 何 何  
 何 何 何 何  
 程 程 程 程

第二號ヨリ 月 日  
 第四號マテ  
 全 上  
 生 配  
 (醸造法同一ノモノハ一々記スルニ及ハス)

第五號ヨリ 月 日  
 第七號マテ  
 全 上

小計  
 蒸 米 何 何 何 何  
 麴 米 何 何 何 何  
 汲 水 何 何 何 何  
 通 計  
 蒸 米 何 何 何 何  
 麴 米 何 何 何 何  
 汲 水 何 何 何 何

廿三年

第	留	中	添
月號	計	月	月
日	日	日	日
何何何	何何何	何何何	何何何
程程程	程程程	程程程	程程程

百九十七

第一號	任込ノ部
月	日
水米米	
何何何	(配立ノ月日)
程程程	

月	日
(以下之ニ做フ)	

百九十六



留	中	添	配	第三號
汲 麵 蒸	汲 麵 蒸	汲 麵 蒸	汲 麵 蒸	汲 麵 蒸
計 全 月	月	月	月	月
水 米 米	水 米 米	水 米 米	水 米 米	水 米 米
上 日	上 日	上 日	上 日	上 日

何何何	何何何	何何何	何何何	何何何
程程程	程程程	程程程	程程程	程程程

程第二號一個  
程第三號五分

留	中	添	配	第三號
汲 麵 蒸	汲 麵 蒸	汲 麵 蒸	汲 麵 蒸	汲 麵 蒸
計 全 月	月	月	月	月
水 米 米	水 米 米	水 米 米	水 米 米	水 米 米
上 日	上 日	上 日	上 日	上 日

(以下之  
= 做之)

何	何	何
程	程	程

第三號五分  
第四號一個

(第廿二號樣式)

表

酒	、
粕	、
目	、
方	、
帳	、

裏

	、
	、
	、
	、
	、
	、
	、
	、
	、

凡例

一此帳簿ニハ每一回捲リ揚ケタル酒粕貫數ヲ其時々記入スルモノトス

一粕ハ自製ト買入ハ勿論支拂口分ナシ各別ニ記載スルモノトス

粕自製ノ部

第一號	月	日
一何貫何百匁		
一何貫何百匁		
合何拾何貫匁		
內何百匁		
差引何拾何貫匁		
		風袋引
月	日	

廿三年





凡例

一此帳簿ニハ毎日蒸溜セシ元粕其他ノ數量及蒸溜器械  
ノ番號蒸溜セシ總釜數ヲ記載シ便宜之ニ小計通計ヲ  
付記スヘシ

月日	蒸溜釜數
一元粕何程 第何號ヨリ 第何號マテ	幾釜

月日	壹釜ニ付焼酎何程取	
一元粕何程 第何號ヨリ 第何號マテ	全	幾釜
一元何酒何程	全	上
小計	全	上
元何酒	全	上
元何酒	全	上
元何酒	全	上
元何酒	全	上

(第廿四號樣式)

表

變製酒類原品受拂帳			

裏


凡例

一此帳簿ニハ變製酒類ノ原品受拂ノ内譯ヲナシ各別ニ  
記入スヘシ

	受ノ部	
何年何月何日		何
一清酒		何程
一腐敗酒		何程
一何々		何程



一此帳簿ニハ古酒買入酒新酒煮込酒ト各口分ケヲナシ  
 日々藏出ノ高ヲ記載シ年末ニ至テ小計通計ヲ付記ス  
 ヘシ

一 小賣ニ供スル爲メ見世賣場へ酒類ヲ移スルハ賣場出  
 トシテ其石數ヲ記入スヘシ

一 藏働キ雇人等ノ飲料ニスル酒類ハ一個ノ容器ヲ供ヘ  
 半日若クハ一日丈ケノ量ヲ見積リ該帳ニ記入シ而シ  
 后飲用セシムヘシ

古酒ノ部	
月 日	
一何程	藏 賣
一何程	賣場出

一何程	自家用料
一何程	藏 賣
一何程	煮 込
小計何程	
通計何程	

新酒ノ部	
月 日	
(以下之レニ做フ)	





一此帳簿ニハ酒類賣渡ノ時々卸賣ト小賣トハ各別ニ口  
 取ヲ爲シ記載スヘシ  
 但小賣ハ毎日賣上ケ各石數ヲ合計記入スヘシ  
 一卸賣及小賣共每一ケ月石數ノミ小計並ニ通計ヲ付ス  
 ヘシ  
 但醸造酒類ト買入酒トハ内譯ヲ付スヘシ

卸賣ノ部

何月何日 何地  
 一古酒(新酒)何拾挺 何某へ廻送(賣渡)  
 但壹挺何程入  
 此石數何程  
 代金何程  
 但何程替

小賣ノ部

何月何日  
 一古酒 何程  
 代金何程  
 一新酒 何程  
 代金何程  
 一買入酒 何程  
 代金何程  
 何月何日  
 一何酒 何程

表

酒類買入帳		

裏


凡例

一此帳簿ニハ酒類買入ノ時々詳記スヘシ  
但一ヶ月毎ニ小計通計ヲ付シ置クヘシ

	何月何日	何國何郡市何町	何之誰買入
一	新古酒	何程	何程替
	代金	何程	

府令第五拾號 九月十一日

明治十九年五月當府甲第六十四號布達傳染病報告規則第五條ヲ削除ス

右布達ス

府令第五拾壹號 九月十二日

本府違警罪第一條五項ヲ刪除ス

右布達ス

府令第五拾貳號 九月十二日

黃燐摺附木製造取締規則左ノ通相定ム

右布達ス

黃燐摺附木製造取締規則

第壹條 黃燐摺附木ヲ製造セントスル者ハ第三條ノ各項

ニ據リ構造方法ヲ詳記シタル圖面及近隣地主家主ノ承諾書寫ヲ添ヘ所轄警察署又ハ分署ヘ届出認可ヲ受クヘ

シ構造ヲ變換シ又ハ増築セントスルモ亦同シ

第貳條 前條製造所落成シタルモ所轄警察署又ハ分署

ヘ届出検査ヲ受クルニアラサレハ使用製造スヘカラス

第三條 製造所ノ構造ハ左ノ各項ニ從フヘシ

一 築造ハ石又ハ煉瓦タルヲ

但周圍ノ家屋六拾間已上ヲ距テ他ニ障害ナキ場

所ニ於テハ木造建家ヲ用フルモ妨ケナシ

二 調製室、製品貯藏室及ヒ原料室ハ各之ヲ區劃シ又乾

燥室ハ之ヲ別棟ト爲シ瓦斯ヲシテ他室ニ飛散セシ

メサル様戶外ニ導クノ裝置ヲ爲ス

第四條 工場内ハ常ニ窓戶ヲ開放シ空氣ノ流通ヲ良クス  
ヘシ

第五條 製造所ノ主管者ハ齒牙及ヒ齒齦ニ疾患アル者ヲ  
シテ黄燐若クハ其合劑ノ取扱ヲ爲サシムヘカラス

第六條 第三條第二項ニ記載シタル室内ニ於テハ何人ヲ  
問ハス飲食ヲ爲スヘカラス

第七條 合劑中ニハ合劑ノ量百分ニ付黄燐十分己上ヲ含  
マシムヘカラス

第八條 既ニ認可ヲ受タル場所ト雖モ危險又ハ衛生上障  
害アリト認めルルルハ改造又ハ移轉ヲ命スルコトアルヘシ

第九條 製造所主管者ノ氏名ハ製造所持主連署所轄警察  
署又ハ分署ヘ届出ヘク爾後改氏名又ハ持主及主管者ノ

變換シタルル亦同シ

第十條 本則第一條第二條第七條ニ違背シタル者及第四  
條第五條第六條第九條ニ背キ督促ニ應セサル者ハ刑法  
違警罪ヲ以テ罰セラルヘシ

府令第五拾三號 九月十九日

明治二十年十月十二日 本府令第二百五十九號達ヲ廢止ス

(廿年府令第二百五十九號鑛山借區願等ノ件)

右布達ス

府令第五拾四號 九月廿二日

府令第五拾五號 十月十一日

馬匹調査并徵發手續別冊ノ通改正ス

但明治廿年九月府令第二百二十七號達ハ廢止ス

廿三年

右布達ス

(別冊)

馬四調査并徵發手續

第一條 新ニ馬匹ヲ購入蓄養スルモノ及他ヘ賣却又ハ斃死等ニテ異動ヲ生スルキハ五日以内ニ市ハ區長郡ハ町村長ヘ第一號書式ヲ届書差出スヘシ

但徵發令第十四條ニ依リ免除ヲ受クル馬匹ハ此限りニアラス

第二條 徵發ノ供給其他取扱上ノ便宜ヲ以テ郡區役所及ヒ町村役場ニ於テハ第二號書式ノ馬籍ヲ製シ前條異動アル毎ニ訂正加除シ該届書直ニ區長ハ町村長ヘ郡長ヲ經テ當廳ヘ差出スヘシ

第三條 區長町村長ハ第三第四第五號書式ノ馬籍表并馬車及屬具負數表ヲ製シ毎年一月廿五日迄ニ郡長當廳ヘ差出郡長ハ之ヲ取廻メ二月五日迄ニ當廳ヘ差出スヘシ

第四條 毎年三月初ニ於テ其年度内徵發ヲ要スル馬匹ノ數ヲ師團司令部ヨリ通知アルトキハ本府ハ直ニ郡區ノ馬數ニ應シ之レヲ賦課シ郡長ハ更ニ各町村長所轄内馬匹ノ數ニ應シ分課スヘシ

但乘馬飼養令ニ依リ飼養スル馬匹ハ賦課スベカラス  
第五條 區長町村長賦課ノ達ヲ受クルルハ馬籍ニ登記セル合格馬匹ヲ以指定スヘシ若シ不足ヲ生シタルハ直ニ區長ハ町村長ヘ郡長ヘ報告スヘシ

廿三年

第六條 區長町村長ニ於テ前條ノ馬匹ヲ指定シタルルハ  
第六號書式ノ届書ヲ製シ當廳長ハ町村長ハ郡長ヲ經テ當  
廳へ届出ツヘシ

第七條 區長町村長ニ於テ賦課馬匹中ニ異動ヲ生シ届出  
ルルハ直ニ他ノ馬匹ヲ以テ填補シ第六號書式ノ届書三  
日以内ニ當廳長ハ町村長ハ郡長ヲ經テ當廳へ届出ツヘシ  
若シ填補シ能ハサルルハ直ニ當廳長ハ町村長ハ郡長へ報  
告スヘシ

但區長町村長所轄内ニ係ル異動ハ賦課ノ儘新規持主へ  
其旨諭示シ直ニ當廳長ハ町村長ハ郡長ヲ經テ當廳へ報  
告スヘシ

第八條 郡長ハ前條填補シ能ハサル旨町村長ヨリ報告ヲ

受ケタルルハ他ノ町村ニ賦課シ第五條第六條ノ手續ヲ  
ナサシムヘシ若シ填補シ能ハサルルハ直ニ當廳へ報告  
スヘシ

但賦課馬匹他ノ郡區へ異動スルモ當府下ニ在テハ郡  
區長互ニ賦課馬匹ノ旨ヲ通報スヘシ

第九條 區長町村長ニ於テ馬匹徵發ノ令ヲ受ケタルルハ  
兼テ指定タル馬主ニ命シ挽具車輛鞍鞍等ノ屬具ト共ニ  
第七號書式ノ名簿ヲ添へ十二時以内ニ出發セシメ一日  
八里<sup>八里</sup>詰<sup>少限トス</sup>ハ<sup>最</sup>チ以テ馬匹差出所ニ率行セシムヘシ  
第十條 馬匹差出所ハ大阪練兵場トス  
第十一條 馬匹並器具屬具等ハ差出所へ出張ノ受領委員  
ニ於テ買上借上ノ區別及其價ヲ評定シ買上ニ係ルモノ

ハ第八號借上ハ第九號書式ノ証票ヲ馬主ニ交付アルヘシ

第十二條 前條買上証票ノ下付ヲ受ケタル馬主ハ其証票

ヲ市ハ區長郡ハ町村長ニ差出シ區長町村長ハ之ヲ取纏メニ差出スヘシ郡區長ハ更ニ代價請求書ヲ添ヘ師團監督部宛ヲ以テ當廳ヘ差出スヘシ

但代價下付ノトキモ本文ノ例ニ依リ受領証ヲ當廳ヘ差出スヘシ

第十三條 借上馬匹ノ賃金ハ馬匹返付ノ後前條ノ手續ニ據リ下付アルヘシ

第十四條 馬匹徵發ハ諸兵召集ト同時ニ郡區長ニ達ス此際郡區役所町村役場ニ於テ該事務ニ費ス時間及脚夫ノ

速度等ハ總テ陸軍召集條例第十三樣式備考欄外ニ掲ケアル規準ニ據ルヘシ

第一號

馬匹異動御届

使	用	産	地年	齡毛	色寸	尺性	質種	別原	價
(乘馬) (駕馬) (駄馬) (耕馬) (乘馬) (駕馬) (應馬) (何々) (何々) (應馬)		薩摩南部	明治何年	何歳	栗毛 (青毛)	何尺何寸 (剛強) (弱)	牡 (牝)	何百何十何圓	

右ハ徵發ニ應スヘキ(徵發賦課無之)馬匹  
何郡何町村字何々何某ヨリ購入  
何郡何町村字何々何某ヘ賣却  
何年何月何日斃死

候問此段及御届候也

何郡何町村字何々何番戸

京都市上京區何通何町上ル何町何番戸  
京都市下京區何通何町下ル何町何番戸

華(士族)(平民)

年 月 日

何 區 長 何 町 村 長

何 某 殿

何

某

印

二百二十八

第二號

馬 籍

使 用	性 質	年 齡	産 地	住 所	主 持 姓 族 名
(乘馬(然馬(駄馬(耕馬(、、、)、、)、、)、、)、、)、 耕馬(、、)、 應(、、)、 用)	剛強(弱)(柔)	明治何年 何歳	薩摩(南部)(、、)	何町村何番戸	華族(士族(平民)) 何 某
、	、	、	、	、	、
、	、	、	、	、	、
、	、	、	、	、	、
、	、	、	、	、	、

備 考	馬 匹 差 出 所 へノ里程	原 價	種 別	毛 色	寸 尺
一 何年何月購入 一 現在耕馬ニ役スル モ曾テ乘馬ニ使用 ス(乘駕駄共ニ役 ス)	何里何丁	何白何十何圓	牡(合格(不合格))	(栗毛)(青毛)(、、)	何尺何寸
		、	、	、	、
		、	、	、	、
		、	、	、	、
		、	、	、	、

一 乘馬ハ凡三拾貫目以上ヲ負擔シ若干日ノ勞役ニ堪ユルモノヲ合格トスヘシ

一 駕馬ハ年齡四歳以上ニシテ若干日ノ使用ニ堪ユルモノヲ合格トスヘシ

一 一乘馬ハ年齡四歳以上ニシテ若干日ノ使用ニ堪ユルモノヲ合格トスヘシ

一 一駕馬ハ年齡四歳以上ニシテ若干日ノ使用ニ堪ユルモノヲ合格トスヘシ

廿三年

二百二十九



- 一 耕馬ハ年齢四歳以上ニシテ若干日ノ勞働ニ堪エルモノヲ合格トスヘシ
- 一 乘馬駕馬耕馬等兼用スルモノハ使用ノ欄何馬ヲ何馬ニ應用ト記載スヘシ
- 一 乘馬駕馬駄馬耕馬ノ内前項ノ資格ヲ有セサルモノハ不合格トスヘシ
- 一 馬匹ノ年齢ハ生年ヲ一歳トシ寸尺ハ曲尺ニ據ルモノトス
- 一 原價ハ買收セシ時ノ實價ヲ記スヘシ
- 一 乘馬飼養令ニ依リ飼養スル馬匹ハ其旨使用欄ヘ記入スヘシ
- 一 徵發令第十四條ニ依リ徵發ノ免除ヲ受クル馬匹ハ取調ニ及ハス

第三號

明治何年一月一日

何郡區何町村

部内現在馬籍表

區町村長

何

某印

種	町目	産地	年	齡性	質使	用寸	尺毛	色種	別原	價町	村名	馬主	族姓	名
何町村	三	春	何	歳	强	乘	馬	何	尺	青	毛	合	格	何百何
														華族(土族)
														何
														某

伯耆	弱	駕	馬	粟	毛	不合	格							平民
計何頭	内	乘馬	何頭	駄馬	何頭									

凡ソ調査ノ方法ハ第二號欄外ニ示ストコロニ據ルヘシ  
 第四號

明治何年一月一日調

部内馬車員數表

何郡何町村長  
京都市京區長

何

某印

甲				乙			
人乘馬車	荷馬車	人乘馬車	荷馬車	二輪車	四輪車	二輪車	四輪車
一頭引	一頭引	一頭引	一頭引	一頭引	一頭引	一頭引	一頭引
二輪車	四輪車	二輪車	四輪車	二輪車	四輪車	二輪車	四輪車
持	主	持	主	持	主	持	主
町村	町村	町村	町村	町村	町村	町村	町村
姓名	姓名	姓名	姓名	姓名	姓名	姓名	姓名





產	所	年	齡	寸	尺	毛	色	原	價	乘	駕	馱	馬	名	番	號
---	---	---	---	---	---	---	---	---	---	---	---	---	---	---	---	---

右乘(駕)馱(馬)輓(具)車輛(馱)鞍(屬)具ヲ添へ何年何月何日何時  
馬匹差出所何地ニ向テ出發致候也

右

何 某 印

右相違無之候也

區長町村長

何 某 印

年 月 日

第八號

買上証票

一乘(駕)馱(馬)何號

價 何 圓

一全

京都府何國 京都市上京區何通何町上ル何町 何 某 所有

一輓具車輛(馱)鞍(屬)具

京都府何國 京都市上京區何通何町西入何町 價何圓 何 某 所有

右正ニ買上候也

受領委員長 何 某 印

年 月 日

(第九號)

借上証票

一乘(駕)馱(馬)何號

京都府何國 京都市上京區何通何町西入何町 何 頭 何 某 所有

一輓具車輛(馱)鞍(屬)具共

右正ニ借上使用濟ノ上ハ直ニ返却スヘシ

廿三年

但借上賃金ハ日數ニ據リテ精算シ馬匹返却ノ後之ヲ下  
附スヘシ

年 月 日 愛領委員長 何 某 印

府令第五拾六號 十一月十七日

國稅ニ關スル諸願届 所得稅ニ關スル明治廿二年六月當廳府令  
第六十八號ノ區分ニ依リ各所轄直稅分署又ハ間稅分署ニ

差出スヘシ

右京都市へ布達ス

府令第五拾七號 十一月十七日

國稅ニ關スル諸願届 所得稅ニ關スルモノ及菓ハ明治廿二  
年六月當廳府令第六十七號ノ區分ニ依リ各所轄直稅分署又  
ハ間稅分署へ差出スヘシ

右各郡へ布達ス

府令第五拾八號 十一月廿四日

明治十九年二月甲第二十號布達ヲ廢止シ更ニ左ノ通相定

政治關セサル事項ヲ講談論議スルタメ公衆ヲ集ムル者ハ  
其會同ノ場所年月日時ヲ明記シ會主ヨリ開會前ニ所轄警  
察署又ハ分署へ届出ツヘシ

府令第五拾九號 十二月三日 署

府令第六拾號 十二月十二日

本年十一月勅令第二百七十一號印紙類賣下賣捌規則來ル明  
治廿四年一月一日ヨリ施行シ同賣捌人心得ヲ定ムル左ノ  
如シ

印紙類賣捌人心得

第一條 賣捌人許可ヲ請ハントスルトキハ賣捌所ノ位置ヲ定メ規則第五條ノ規定ニ牴觸セサル旨ヲ明記シ同第三條ノ一二ニ相當スルモノハ其証據書類寫ヲ添ヘ町村長ノ(京都市ハ區長)與印ヲ受ケ所轄間稅分署ヲ經テ差出スヘシ

第二條 賣捌人許可ヲ受ケタルトキハ賣捌區域ニ屬スル元賣捌所本支店又ハ代理店ニ至リ指令ノ本書ヲ示シ許可ノ年月日(一般人民ハ免許ノ期限)賣捌所ノ位置住所氏名ヲ記載セル印鑑ヲ差出スヘシ其異動變更アルトキモ亦同シ

但規則施行ノ前日ニ現在スル賣捌人ハ施行後一ヶ月

以內ニ本項ノ手續ヲナスヘシ

第三條 賣捌人ハ印紙類買入帳ヲ製シ賣捌所位置住所氏名ヲ記シ前條印鑑ニ符合スヘキ實印ヲ押捺シ置キ印紙類買入ヲ爲ス毎ニ買入ノ年月日印紙種類枚數ヲ記入シテ之ヲ携帶シ元賣捌所本支店又ハ代理店ニ差出シ元賣捌人賣渡ノ認印ヲ受クヘシ

第四條 施行細則第七條ノ印紙類受拂帳ハ左ノ様式ニ依リ調製シ月計通計ヲ付シ間稅官吏檢査セントスルトキハ其檢閱ヲ請クヘシ

(様式)

明治何年度

何印紙及ハ何手  
形用紙紙受拂帳

受之部

計	同	同	同	同	同	同	同	同	同	同	計
何月何日買入	同	同	同	同	同	同	同	同	同	同	同
越	同	同	同	同	同	同	同	同	同	同	同
要何厘何錢	同	同	同	同	同	同	同	同	同	同	同
高何枚	同	同	同	同	同	同	同	同	同	同	同

拂之部

(受之部ニ準シ何月何日賣拂トシ煙草印紙賣業印紙ハ何町村某へ賣渡ト記載スヘシ)

第五條 煙草製造人印紙ヲ買受ケントスルキハ印紙買入通帳ヲ持參スヘキニ付賣捌人之レニ調印ヲ與ヘ賣渡シ賣業營業人同上ノトキハ印紙買入鑑札ヲ携帯スヘキニ

付之ヲ檢閱シテ賣渡スヘシ

第六條 賣捌人廢業若クハ許可ノ効ヲ失フタルトキハ賣

捌區域ニ屬スル元賣捌所本支店又ハ代理店へ通報スヘシ

右布達ス

府令第六拾壹號 十二月十三日

明治十四年八月甲第百廿三號布達願伺届名宛區別第一類中

「廢戶ノ上他家ノ入夫入嫁又ハ養子女願」ノ項又ハ「ノ二字ヲ刪リ」廢戶ノ上「ノ下ニ」復籍又ハ「ノ四字ヲ挿入シ」分家并復籍願「ノ項并復籍」ノ三字ヲ刪リ「婦女相續願」ノ項へ左ノ但書ヲ加フ

但相當相續權ヲ有スルモノハ出願ニ及ハス

右布達ス

府令第六拾貳號 廿五日

西洋形船舶及ヒ日本形五十石以上船鑑札下付又ハ書換再

渡願出ルモノニシテ船籍証書ヲ受有スルモノ其証書寫

船籍証書ヲ受有セサルモノハ測度証書寫ニ各本証書ヲ添

所轄間稅分署へ差出スヘシ

但本証書ハ檢閱ノ上直チニ下付スヘシ

府令第六拾三號 廿六日

淀川航通漚船取締規則第十九條第四項中量水標之下六尺

五寸之記字ヲ刪除シ八尺之二字ヲ插入ス

右布達ス

正誤

目標

二 丁 會計ノ内租稅外收入ハ收入ノ誤

索引

十 丁 初 行 兵衛ハ近衛ノ誤

廿三 丁 八 行 金ノ次高等云々接續ス

三十六 丁 十 行 ルノ次モノ字ヲ脱ス

衛生事項ハ學事ノ次ニ列スヘキヲ誤テ最後ニ列ス

上 卷 六 丁 八 行 贈與ノ次ニ貸與ノ二字ヲ脱ス

十四 丁 末 行 ハノ次上級俸ヲ支給シ小學中等科若クハノ十五字ヲ脱

廿二 丁 十 行 據内ハリ十一行以リハ内ノ誤

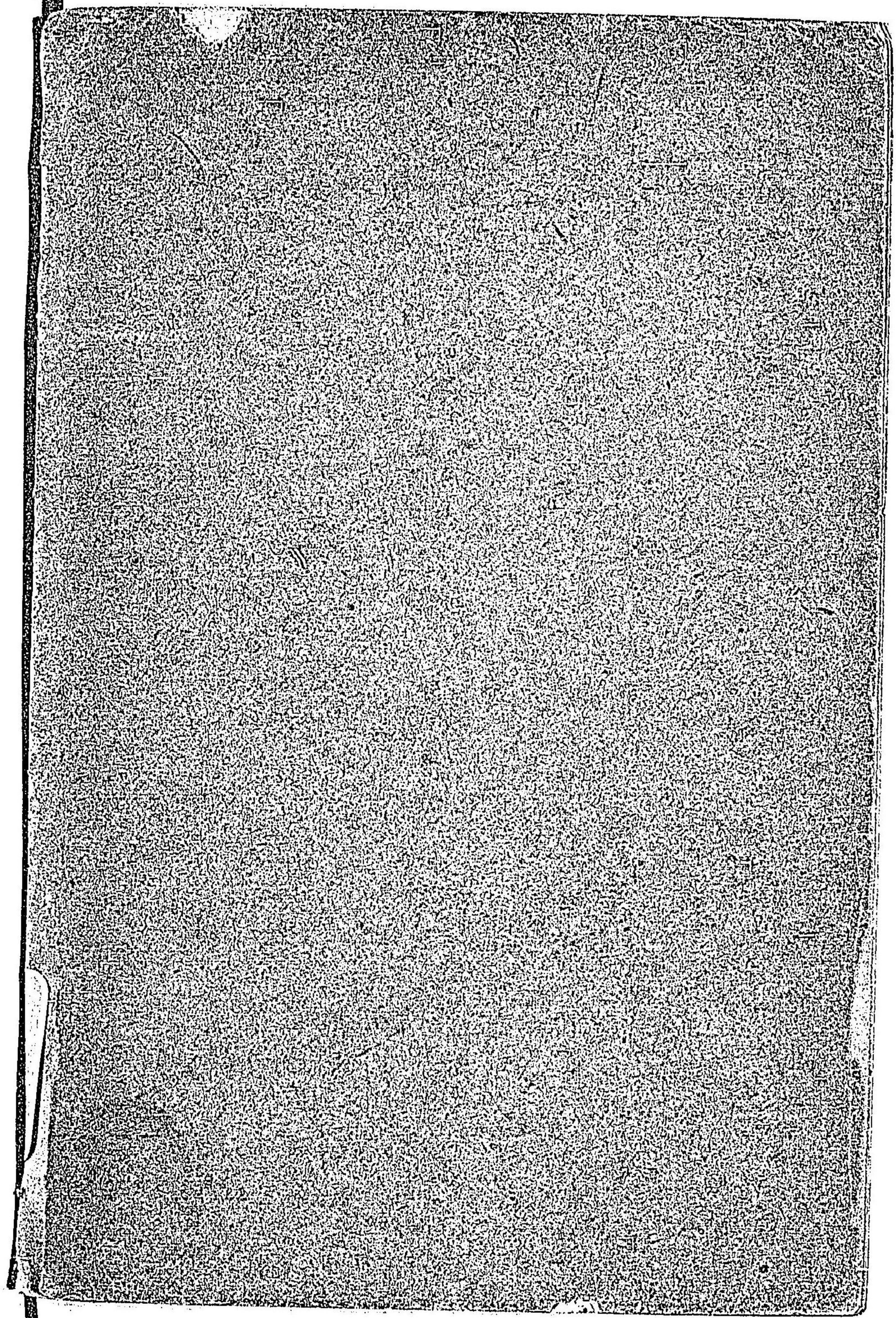
三十九 丁 十一 行 此何ハ地ノ誤

八十六 丁 二 行 蘇枋ハ枋ノ誤

百三十二 丁 八 行 宇ハ字ノ誤



百四十五丁 紙札雜形清ノ次酒ノ字ヲ脱ス  
 百四十九丁 右之通候也ノ五字ハ市區町村長名ノ前上部ニ入ル  
 百五十九丁 十一行 營業人ノ上ニ酒造ノ二字ヲ脱ス  
 百六十六丁 十一行 廢敗ノ次及十二行精ノ上各酒ノ字ヲ脱ス  
 百八十八丁 七行 明治何年トアル左ノハ削ル  
 二百十丁 二行 年末ハ月末ノ誤  
 二百廿一丁 府令第五十四號ノ下畧ノ字ヲ脱ス  
 二百三十丁 二行 駕馬ノ次耕馬ノ二字ヲ脱ス  
 二百三十二丁 五行 受クルノ次モノ字ヲ脱ス  
 二百三十三丁 表 中 馬輪車ハ四輪車ノ誤  
 二百三十四丁 初 行 材料ノ次稍ノ字ヲ脱ス



165  
865

明治  
廿三年

京都府府令達要約

第一編  
上卷

京都府内務部第一課編纂

禁電子式複写

031248-017-1

CZ-1113-69-02

京都府府令達要約

京都府内務部

M15-31

BBD-0284

