

署名	總數	男						女					
		管轄達ノ言渡	無罪	免訴	勾留	科料	消滅	管轄達ノ言渡	無罪	免訴	勾留	科料	消滅
小計	二八二四		四四	三	二八	一五九五				二	一四三		
再掲													
福岡市街													
博多市街													
甘木驛	五〇					五〇							
蘆屋驛	八〇					五七							
久留米市街	一八七				七	一七五							
柳河市街	一六二					一四二							
瀬高驛	五二					四九							
小倉市街	二八〇		五		三	二四三							
全管合計	六八〇一		一四七	二五	一七九	六〇六三			四	一四	三六九		
十八年	四〇三三	一八	二二九	三三	二二四	三、一七三					一〇六	二	
十七年	四、六七四	三九	一四一	三三	二、〇六〇	三、二七三			三	四	一一	?	
十六年	四、〇五〇	三七	一五六	四八	三、〇四	三、二七三			三	一〇	一一	?	
十五年	二、八五四	一八	一〇三	三〇	九九	二、四一一			三	七	一五九	?	

十五年以降十七年ニ至ル人員ハ即決例ニヨラサルモノヲ掲ケ十八年中ノ人員ハ即決ノモノト即決ナラサルモノトヲ合算ス

第一四二 諸規則違反即決處断人員

署名	總數	男				女			
		無罪	免訴	科料	没附权加	無罪	免訴	科料	没附权加
福岡警察署	一六〇			一五五				五	
荒戸分署	二二			二三					
前原警察署	六一			五七				三	
姪濱分署	一八			一八					
深江分署	三三			一一					
箱崎警察署	四二		二	三六					
二日市警察署	九			八					
雜餉限分署	一六	八		八					

警察

廿三

署名	總數	男				女			
		無罪	免訴	科料	沒附	無罪	免訴	科料	沒附
赤間警察署	一六								
福間分署	三〇								
蘆屋警察署	五五								
若松分署	八三								
黑崎分署	四四								
飯塚警察署	一三二								
大隈分署	五								
直方警察署	四九								
福丸分署	八								
甘木警察署	一八四								
秋月分署	二								
池田分署	二								
小計	一〇三七	五		八		九八八		二六	
久留米警察署	三三								
松崎分署	五								
草野分署	二								
吉井警察署	四九								
田主丸分署	三四								
福島警察署	三九								
黒木分署	四								
羽犬塚分署	四								
若津警察署	一								
城島分署	一〇								
榎津分署	三								
柳河警察署	四二								
瀬高分署	一四								
原町分署	五								
大牟田警察署	一四								
三池分署	二								
小計	二六八	三		二		二五八		五	
小倉警察署	五四								
曾根分署	二								
小計	二六八					二五八		五	

署名	總數	無罪免訴科料		附加		無罪免訴科料		附加	
		男	女	男	女	男	女	男	女
香春警察署	一八								
添田分署	二								
行事警察署	二九								
豐津分署	二								
八屋警察署	九四								
推田分署	六七	八	四						
小計	二六八	一三							
再掲									
福岡市街									
博多市街									
甘木驛	五三								
蘆屋驛	二二								
久留米市街	九								
柳河市街	二九								
瀬高驛	二〇								
小計	二五三								

十八年	全管合計	小倉市街
二四四	一五七三	四二
八	三二	
一	一〇	
一三三	一四九九	四二
二	三三	

本表十八年ノ人員ハ即決ノモノト即決ナラサルモノト合算シテ之ヲ掲記ス

署名	總數	重罪ノ監視		輕罪ノ監視		主刑ヲ免セラレシ監視	
		男	女	男	女	男	女
福岡警察署	九四			八一			
箱崎警察署	三三			三三			
赤間警察署	二二			二二			
福岡分署	五			五			
蘆屋警察署	一七			一六			
黒崎分署	三三			三〇			
主刑ヲ免セラレシ監視							

第一四三 附加刑監視人員

察警

署名	總數	重罪ノ監視		輕罪ノ監視		主刑ヲ免セラレシ監視	
		男	女	男	女	男	女
若松分署	一〇			一〇			
直方警察署	三二			三二			
飯塚警察署	五一			五一			
大隈分署	一八			一五		三	
甘木警察署	八五			八二		三	
池田分署	二二			一一		一一	
二日市警察署	四九			四五		四	
前原警察署	五九			五二		七	
深江分署	五			三		二	
小計	五六			四七		四〇	
久留米警察署	六四			六〇		四	
松崎分署	二四			二四			
吉井警察署	三五			三三		二	
田主丸分署	二五			二二		三	

署名	總數	重罪ノ監視		輕罪ノ監視		主刑ヲ免セラレシ監視	
		男	女	男	女	男	女
福島警察署	八七			八一			
黒木分署	三三			二九		四	
大牟田警察署	四五			三八		七	
柳河警察署	三三			三三			
瀬高分署	四三			四一		二	
若津警察署	二九			二七		二	
城島分署	三一			二八		三	
小計	四三九			四〇六		三三	
小倉警察署	六五			五六		九	
行事警察署	三三			三〇		四	
八屋警察署	三三			三〇		三	
椎田分署	一五			一五			
香春警察署	三〇			二九		一	
小計	一七七			一六〇		一七	
再掲 福岡市街	三七			三五		二	

警察

廿六

署名	總數	重罪ノ監視		輕罪ノ監視		主刑ヲ免セラレシ監視	
		男	女	男	女	男	女
博多市街	四〇			三五		五	
久留米市街	三八			三六		二	
柳河市街	五			五			
小倉市街	二四			一九		五	
蘆屋驛	三			三			
甘木驛	七			五		二	
瀬高驛							
全管合計	一三三			一三〇		九〇	
十八年	一四〇			一八九		一一	
十七年	八四			一七		五	
十六年	五八			五四		三	
十五年	三一			二九		一	

第一四四 特別監視人員

署名	總數	重罪ノ監視		輕罪ノ監視	
		男	女	男	女
福岡警察署					
箱崎警察署					
赤間警察署					
福岡分署					
蘆屋警察署					
黒崎分署					
若松分署					
直方警察署					
飯塚警察署					
大隈分署					
甘木警察署					
池田分署					
二日市警察署					
前原警察署					
深江分署					
小計					

警察

廿七

十七 年	十八 年	全 管 合 計	再 揭											小 計	小 計				署 名 總 數	重 男 罪 ノ 監 女 視	輕 男 罪 ノ 監 女 視																		
			瀨 高 驛	甘 木 驛	蘆 屋 驛	小 倉 市 街	柳 河 市 街	久 留 米 市 街	博 多 市 街	福 岡 市 街	香 春 警 察 署	香 春 警 察 署	小 倉 警 察 署		行 事 警 察 署	八 屋 警 察 署	城 嶋 分 署	苦 津 警 察 署				瀨 高 分 署	柳 河 警 察 署	大 牟 田 警 察 署	黑 木 分 署	福 島 警 察 署	田 主 丸 分 署	吉 井 警 察 署	松 崎 分 署	久 留 米 警 察 署									
三	五	七																																					
九	四	六																																					
三	一																																						

警 察

廿八

署名	總數	重罪ノ監視	輕罪ノ監視
十六年	三	三	
十五年	三	三	

第一四五 政談演說

署名	演說		禁	
	認可	不認可	管内	全國
福岡警察署				
荒戸分署				
前原警察署				
姪濱分署				
深江分署				
箱崎警察署				
二日市警察署				
雜餉限分署				
赤間警察署				

小計	演說		禁	
	認可	不認可	管内	全國
福岡分署				
蘆屋警察署				
若松分署				
黑崎分署				
飯塚警察署				
大隈分署				
直方警察署				
福九分署				
甘木警察署				
秋月分署				
池田分署				
小計	八		四	
久留米警察署	一			
松崎分署				
吉井警察署	一			
田主丸分署	一			

警察

署名	演說		小計	小倉警察署	行事警察署	八屋警察署	香春警察署	小計	再掲	全管合計	十八年	十七年	十六年	十五年
	認可	不認可												
福嶋警察署	二													
黒木分署														
大牟田警察署														
柳川警察署	六													
瀬高分署														
若津警察署														
城島分署														
小計	五二		六											
小計				六										
再掲														
福岡市街														
博多市街														
久留米市街	五													
柳川市街														
小倉市街														
蘆屋驛														
甘木驛	八													
瀬高驛														
全管合計	六六		九	二五							六八	二三	六〇	二〇五
十八年				七										
十七年				七										
十六年				三										
十五年				二										

第一四六 民有ノ銃砲

警察





十五年	十六年	十七年	十八年
?	三、四八六	三、八〇五	四、〇一七
?	三、〇二六	三、二九四	三、五三七
?	四、六〇〇	五、一一一	四、九〇〇
?	一、二〇二七	一、二九〇〇	一、三二六八
?	七、三四	八、四一	八、四二
?	一、三三三	一、七九九	一、三三六

第一四七 銃砲彈藥ノ賣買

種別	年次	免許商人ノ賣高		免許商人ノ買高	
		軍銃	獵銃	軍銃	獵銃
外國品	十五年	二	一	五八	一
	十六年	三三	一	五三	一
內國品	十五年	一四九	二	二〇三	二
	十六年	八一	六	一一三	七
外國品	十七年	一四九	一	三三	一
	十八年	一四九	一	三三	一
內國品	十七年	一四九	一	三三	一
	十八年	一四九	一	三三	一
外國品	十九年	一四九	一	三三	一
	二十年	一四九	一	三三	一
內國品	十九年	一四九	一	三三	一
	二十年	一四九	一	三三	一

第一四八 取締ニ關スル諸營業

業名	市		街		計
	福岡	博多	久留米	柳河小倉	
旅人宿	四三	八〇	四二	五四	一〇一三
雇人受宿	—	—	—	—	—
劇場	—	—	—	—	—
寄府	二	—	—	—	二
湯屋	三三	四七	五三	一九	一六
質屋	二〇	二六	三三	一一	四一
古道具屋	六四	五九	七六	五一	六二
時計屋	五三	三二	五四	四二	二三
古着屋	六一	五二	一〇三	六八	七五
古本古書齋	一一	七七	一五二	六五	六三
古銅鏡商	六三	七〇	七二	八二	七五〇
漬金銀商	五五	五九	九〇	五二	四二二
刀劍商	四九	三四	八四	五二	三〇三
現境前	四八	七二	一四八	八九	—
福岡市街	—	—	—	—	—
現境後	—	—	—	—	—
久留米市街	—	—	—	—	—
柳河小倉市街	—	—	—	—	—

警察

業名	市		街		計
	福岡	博多	久留米	柳河小倉	
小間物屋	八	一〇	一〇	六	七六
烟管屋	一	一〇	一	一	四八
飾屋	三	一七	一	一	四五
袋物屋	一	一	一	一	四四
籠甲屋	一	一	一	一	四七
料理屋	九	七	一八	七	九九
飲食店	六三	四四	四七	一一一	一〇七一
牛乳搾所			四	一	二五
牛乳受賣			二	一	二
印刷師	二七	九	一三	二二	一〇八
度量衡製造	二	一	六	四	五
度量衡賣捌	二	二	一	一	三九
獸類化製所					
屠牛商	二		二	一	二八
牛肉商	二		二	一	四一
製氷貯雪					四
馬車營業		四		二九	六四
人力車輓	六四	二二	二六	二九	一四一
木賃宿	四	三	五	五〇	二〇〇
蒸氣船					一
蒸氣鑪使用	二	一	三	三	二四
海鹽製造					三八八
銃砲賣買		二	一	一	七
摺付木製造					一
烟火製造		四			一四
玻璃製造		二			一〇
瓦製造		五			二九
煉灰製造	二	三	二	七	一七
石灰製造		五			八六
陶器製造		二			四八
銃器製造					二
火藥賣買					二

警察

冊三

第一五〇 娼妓

警察

卅四

地名	一年間ノ開業					一年間ノ廢業					年末現員				
	十九年	十八年	十七年	十六年	十五年	十九年	十八年	十七年	十六年	十五年	十九年	十八年	十七年	十六年	十五年
福岡區柳町	二	三	五	四	七	三	一	六	三	三	三	二	二	二〇	
那珂郡堅粕村	-	-	-	-	-	-	-	-	-	-	一〇	二	二	一	
遠賀郡蘆屋村	-	-	-	-	-	-	-	-	-	-	四	四	四	四	
全郡若松村	-	-	-	-	-	-	-	-	-	-	五	七	七	七	
三潞郡向嶋村	-	-	-	-	-	-	-	-	-	-	三	三	四	三	
企救郡田ノ浦村	〇	六	六	〇	三	一	一	一	五	三	三	三	四	三	
全管合計	二	三	五	四	七	三	一	六	三	三	三	二	二	二〇	

第一四九 貸座敷

業名	遊藝師匠	遊藝稼人	角 瓶	行 司	俳 優	藝 妓	幫 間	全管合計	十 八 年		十 七 年		十 六 年		十 五 年	
									一	二	一	二	一	二	一	二
市	福岡	-	三	-	四	-	-	一,三三〇	一,三五〇	七八六	四八八	?	?	?	?	
	博多	六	-	-	二七	四	-	一,〇〇〇	一,四二一	一,四二〇	二二六	?	?	?	?	
	久留米	二	-	-	三三	-	-	一,一五三	九二〇	八二六	三三六	?	?	?	?	
	柳河	-	-	-	-	-	-	五四二	八九四	五〇八	六三	?	?	?	?	
	小倉	-	三	-	-	-	-	九八八	八七九	四九三	九七	?	?	?	?	
街	前城	-	-	-	-	-	-	四,二四六	七六九	五,六九〇	一,五七一	?	?	?	?	
	多市	一	-	-	七	-	-	三,四四〇	四,〇六七	五,二〇九	一,三三〇	?	?	?	?	
	除街	二	-	-	四	-	-	一,六六七	二,七三八	三,二四三	四四七	?	?	?	?	
	後城	-	-	-	-	-	-	一,〇〇〇	一,九八八	一,七二五	一,〇〇〇	?	?	?	?	
	久留米	三	-	-	五	-	-	一,〇〇〇	一,〇〇〇	一,〇〇〇	一,〇〇〇	?	?	?	?	
計	四七	三	三	五	一〇四	一八二	一四,三三七	一八,八六八	一七,一六五	一四,〇二二	?	?	?	?		

監獄

監名	第一五一 監獄官				合計	下境監獄	三池監獄	柳河監獄	小倉監獄	久留米監獄	福岡監獄
	十五年	十六年	十七年	十八年							
總數	二五七	三三〇	四〇四	五五二	四四一	四七	六八	二九	五七	七〇	一七〇
典獄	-	-	-	-	-						-
副典獄											
書記	七	〇	三	二	六		-		-	二	二
看守長	-		-	四	二		-				-
副看守長					七	-		-	-	-	三
准判任看守		二	-	七							
准等外	七二	九六	一二七	一七二	一四四	一六	二四	一〇	一五	二〇	五九
雇	三二	二九	三〇	三九							
女監	九	一	-		二七	四	五	二	五	五	六
教誨師	二	三	四	四	四				-	-	二
醫師	五	五	五	七	四				-	二	-
授業師	七	八	九	一〇	四	二	二	-	二	二	五
押丁	-	-									
使丁	一〇五	一四五	一八九	二六〇	二〇九	三三	三三	三三	二八	三三	八三
	一八	一九	三三	二六	三三	二	四	二	三	四	八

第一五一

監獄官

十二月三十一日現在

地名	一年間ノ開業					一年間ノ廢業					年末現員				
	十九年	十八年	十七年	十六年	十五年	十九年	十八年	十七年	十六年	十五年	十九年	十八年	十七年	十六年	十五年
福岡區柳町	八二	七三	八七	五四	一〇〇	八八	七三	八九	五九	四八	一六	一三	一三	二四	一九
那珂郡堅粕村	一五	一六	一三	二六	三〇	一三	二〇	二四	三九	三五	二二	二〇	二五	三四	四八
遠賀郡蘆屋村	八	九	九	一三	一五	-	三	一〇	八	六	一八	一一	一五	一六	一一
全郡若松村	二	二	二七	一九	二五	三三	二	一八	二四	三五	一九	二二	二二	二六	二七
三潁郡向嶋村	四三	六	四二	六八	九四	三五	三〇	九一	六五	五一	五〇	四二	六六	一五	一一
企救郡田ノ浦村									三						三
全管合計	一六八	一〇五	一六八	一八〇	二六四	一六〇	一三七	二三三	一九八	一七五	二二五	二二七	二四九	三三三	三三〇

第一五二

監獄ノ敷地及建物

十二月三十一日現在

獄名	監名	敷地々坪	坪	房		工	敷
				一坪平均ノ在監人	坪		
福岡獄監	留置場	二二四四	二二四四	三	三	三	三
久留米監獄	留置場	一、四三九	一、四三九	三	三	三	三
小倉監獄	留置場	一、八四二	一、八四二	三	三	三	三
柳河監獄	留置場	六三三	六三三	三	三	三	三
三池監獄	留置場	九六〇	九六〇	三	三	三	三
下境監獄	留置場	一一〇〇	一一〇〇	三	三	三	三

第一五三

在監人員

十二月三十一日現在

獄名	總數	男	女	總數	男	女	總數	男	女	乳携兒帶	總數	男	女
福岡監獄	二四	一一	三	六八三	六四一	四二	一五	三	二	五	一	一	一
久留米監獄	一〇六	一〇四	二	一九六	一八七	九	二	二	二	一	一	一	一
小倉監獄	六〇	五六	四	二〇	一八六	二四	一	一	一	五	三	一	一
柳河監獄	二四	二四	一	一四五	一四三	二	一	一	一	一	一	一	一
三池監獄	一	一	一	三三	三三	一	一	一	一	一	一	一	一
下境監獄	一	一	一	三三	三三	一	一	一	一	一	一	一	一
合計	三〇四	二九五	九	一、八二八	一、七五〇	七八	二〇	一八	二	一〇	四	三	三
十五年	四八八	四七〇	一八	八三五	七九七	三八	一六	一六	一	六	三	三	一
十六年	六五三	六三六	一六	九七七	九四一	三六	一八	一七	一	七	二	二	一
十七年	七〇七	六七八	二九	一、四〇六	一、三六二	四四	二九	二六	三	三	二	一	一
十八年	四〇五	三八七	一八	二〇三六	一九七一	六七	二九	二五	四	二	三	三	一

監獄

11

第一五四 監獄ノ出入人員

獄名	出						入					
	未決	已決	別房留置	攜帶乳兒	懲治	總計	未決	已決	別房留置	攜帶乳兒	懲治	總計
福岡監獄	一九八七	四三三四	七七	八一	六	一八六九	四三三三	七四	八三	五	三	五
久留米監獄	一三五三	一六八一	一八	二七	二	一三七二	一四二二	一五	二〇	三	三	五
小倉監獄	一二九三	一四九四	七	二〇	四	一三七八	一四八二	五	三三	四	三	五
柳河監獄	四〇三	四六四	一	四	一	四一六	五二〇	一	三	一	一	五
三池監獄	四〇一	四六四	七	一	一	四一六	四二九	七	四	一	一	五
下境監獄	四六八	四六八	五	一	一	四九七	四九七	五	一	一	一	五
合計	五〇三六	八八九二	一一五	一三三	一一	四九三五	八六八二	一〇六	一三〇	一三	一三	二〇
十五年	三二〇六	三〇七一	五二	四五	六	三三九一	三三四三	五五	四八	七	七	一〇
十六年	五二四五	六六二四	七〇	七五	五	五四〇九	六七七六	七三	七六	七	七	一〇
十七年	五六〇三	六六六七	六九	六九	二	五六五八	七〇九六	八〇	七五	二	二	一〇
十八年	六八五三	八〇二二	九八	一五八	一九	六五五一	八六四四	九八	一五七	二〇	二〇	二〇

第一五五 在監人ノ死亡

獄名	監名	男						女						
		總數	病	死	變	刑	死	總數	病	死	變	刑	死	
福岡監獄	懲已未 治決決	一〇八六	一〇八	二	一〇八	二	一〇八	二	一〇八	二	一〇八	二	一〇八	二
久留米監獄	懲已未 治決決	一六三	一六	三	一六	三	一六	三	一六	三	一六	三	一六	三
小倉監獄	懲已未 治決決	二六	二	一	二六	一	二六	一	二六	一	二六	一	二六	一
柳河監獄	懲已未 治決決	八一	八	一	八一	一	八一	一	八一	一	八一	一	八一	一
三池監獄	懲已未 治決決	三五	三	五	三五	三	三五	三	三五	三	三五	三	三五	三
下境監獄	懲已未 治決決	二二	二	二	二二	二	二二	二	二二	二	二二	二	二二	二
合計		二二六	二二	二二	二二六	二二	二二六	二二	二二六	二二	二二六	二二	二二六	二二
十五年		三三	三	三	三三	三	三三	三	三三	三	三三	三	三三	三
十六年		一〇六	八	七	一〇六	八	一〇六	八	一〇六	八	一〇六	八	一〇六	八
十七年		六七	六	三	六七	六	六七	六	六七	六	六七	六	六七	六
十八年		一五五	一四	六	一五五	一四	一五五	一四	一五五	一四	一五五	一四	一五五	一四

監獄

三

第一五六 在監ノ延人員及極數

獄名	年次	在監員一日平均		在監員月最多日	在監員月最少日
		男	女		
福岡監獄	十九年	三七一	一〇二	七月十八日	十二月廿六日
	十八年	四〇一	一〇六	六月廿七日	十一月廿六日
	十七年	二九六	八〇	五月廿九日	十一月廿六日
久留米監獄	十九年	一八七	三五	十一月廿六日	八月九日
	十八年	一八〇	四〇	十一月廿六日	八月九日
	十七年	一八〇	三五	十一月廿六日	八月九日
小倉監獄	十九年	一〇五	二七	三月廿一日	九月十一日
	十八年	一〇〇	二六	三月廿一日	九月十一日
	十七年	八六	二二	三月廿一日	九月十一日
柳河監獄	十九年	四八〇	一三	十二月十六日	一月廿八日
	十八年	三五八	九	十二月十六日	一月廿八日
	十七年	五九三	三	十二月十六日	一月廿八日
三池監獄	十九年	一〇五	二七	三月廿一日	九月十一日
	十八年	一〇〇	二六	三月廿一日	九月十一日
	十七年	八六	二二	三月廿一日	九月十一日
下境監獄	十九年	五九	一六	九月卅一日	六月廿六日
	十八年	六九	一九	五月卅一日	六月廿六日
	十七年	六二	一七	四月廿八日	五月廿六日

第一五七 在監人ノ賞

獄名	年次	總數		賞		人命救済		水火災防禦		逃走捕得		逃走密告	
		男	女	男	女	男	女	男	女	男	女	男	女
福岡監獄	十九年	八	六	八〇	六								
	十八年	一三	一	一三	一								
	十七年	二	二	二	二								
久留米監獄	十九年	一	一	一	一								
	十八年	一	一	一	一								
	十七年	一	一	一	一								
小倉監獄	十九年	二	二	二	二								
	十八年	二	二	二	二								
	十七年	二	二	二	二								
柳河監獄	十九年	三	三	三	三								
	十八年	三	三	三	三								
	十七年	三	三	三	三								
三池監獄	十九年	三	三	三	三								
	十八年	三	三	三	三								
	十七年	三	三	三	三								
下境監獄	十九年	三	三	三	三								
	十八年	三	三	三	三								
	十七年	三	三	三	三								
合計	十九年	一八六	九	一七二	九								
	十八年	二〇三	二	二〇一	二								
	十七年	一四六	三	一四三	三								

監獄

四



十五年	總數		賞	表	人命救護	水火災防禦	逃走捕得	逃走密告
	男	女						
	一八一	五	一三九	五	五	一	七	五

第一五八 在監人ノ罰

獄名	總數	絶	信屏	禁減	食	室	獨	慎	施	欽
福岡監獄	五九四		二	三	五六六	三				
久留米監獄	七四				七一					
小倉監獄	二二			二	二〇					
柳河監獄	一〇				一〇					
三池監獄	一三				一三					
下境監獄	一〇五				一〇五					
合計	一、一三		二	五	一、〇九	三				
十八年	二四四		〇	二	二二九	二				
十七年	一六八		五	三	一八五					
十六年	一八八			二	一八五					
十五年	三三九			一	三三九					

第一五九 監獄ノ經費

獄名	總數	獄署費	未決囚費	已決囚費	懲治人費	別房留置 其他費	建築費	修繕費
福岡監獄	三、四四〇、三〇〇	一、五六四、〇〇〇	一、九〇〇、〇〇〇	一、二七八、〇〇〇	二、四〇〇	六、二八〇、〇〇	二、〇〇四、〇〇〇	二、五〇〇、〇〇
久留米監獄	一〇、八五六、〇〇〇	五、八八八、〇〇〇	一、二八〇、〇〇〇	三、六五六、〇〇〇	一、一〇〇	七、一〇〇	二、九〇〇	一、三〇〇、〇〇
小倉監獄	二、三三九、〇〇〇	六、三〇八、〇〇〇	九、三四〇、〇〇〇	四、七三三、〇〇〇	七、九〇〇	一〇、八〇〇	四、九〇〇	八、九〇〇
柳河監獄	五、七〇三、〇〇〇	二、〇〇三、〇〇〇	二、六〇〇	三、四八四、〇〇〇				
三池監獄	一、五六一、六〇〇	七、〇八二、〇〇〇		八、四五二、〇〇〇		八、三〇〇		
下境監獄	九、五九〇、〇〇〇	四、七三三、〇〇〇		四、八三三、〇〇〇		二、〇〇〇		
合計〔豫〕	八八、五三七、〇〇〇	四、一六三、〇〇〇	四、一六八、〇〇〇	三、八九一、四〇〇	一、一四〇、〇〇〇	九〇、九〇〇	二、三二八、〇〇〇	四、一七〇、〇〇〇
十八年度〔豫〕	八五、九〇〇、〇〇〇	三、七五二、四〇〇	七、八二四、〇〇〇	三、四九三、五〇〇	二、七〇〇	三、一五〇、〇〇	四、七二七、〇〇〇	五、五八〇、〇〇
十七年度〔決〕	九三、七四一、〇七一	四、〇〇七、七六四	一、一三三、一六七	三、六一六、七八九	二、七〇〇	三、一五〇、一五〇	二、四三三、三三五	四、一〇六、七六
十六年度〔決〕	七六、八四八、七三四	三、四七九、四〇三七	一、〇三六、六〇三	二、七〇六、六七九	二、一八五	二、六四八、五三	三、八四三、三〇五	五、〇〇九、〇三
十五年度〔決〕	七二、九五七、七五八	二、九三六、三八四八	一、〇二九、七〇八	三、三六〇、〇九九	一、三九六	一、八六〇、六九	五、八一八、二六五	一、九三六、三七三



第一六一 縣會ノ常置委員		年次定員		總數		現員		一月一人ノ手當金		會議日數		議決件數	
十九年	七	七	七	七	七	七	七	四〇〇〇〇	五五	一一五			
十八年	七	七	七	七	七	七	七	四〇〇〇〇	五五	一一五			
十七年	七	七	七	七	七	七	七	四〇〇〇〇	五五	一一五			
十六年	七	七	七	七	七	七	七	四〇〇〇〇	五五	一一五			
十五年	七	七	七	七	七	七	七	四〇〇〇〇	五五	一一五			

縣會及町村會

貳

郡區	定員	現員	華族	士族	平民	總數	撰舉權ヲ有スル者	撰舉權ヲ有セサル者	人口千人中撰舉權ヲ有スル者	撰舉權ヲ有セサル者	撰舉權ヲ有スル者	撰舉權ヲ有セサル者
全救郡	四	四	—	—	—	四	二〇六三	二〇二二	四二	三六二〇	一一九四	一、二六〇
田川郡	三	三	—	—	—	三	二〇八五	一四〇	四六二七	一一三三	一、一〇九	
京都郡	一	一	—	—	—	一	一、三五一	六三	五七一一	七〇六	六五四	
仲津郡	二	二	—	—	—	二	一、四九二	六六	四六一五	七三六	七三六	
築城郡	一	一	—	—	—	一	一、〇六三	五四	四七三二	五二八	四九五	
上毛郡	三	三	—	—	—	三	一、七三六	五九	四二五九	八〇	七五七	
合計	七	七	—	—	—	七	五、六三三	三、〇八〇	四、五六一	三、六五七	三、〇四八	
十八年	七	七	—	—	—	七	五、七六一	三、〇八〇	四、五六一	三、六五七	三、〇四八	
十七年	七	七	—	—	—	七	五、七六一	三、〇八〇	四、五六一	三、六五七	三、〇四八	
十六年	七	七	—	—	—	七	五、七六一	三、〇八〇	四、五六一	三、六五七	三、〇四八	
十五年	七	七	—	—	—	七	五、七六一	三、〇八〇	四、五六一	三、六五七	三、〇四八	

郡區	定員	現員	華族	士族	平民	總數	撰舉權ヲ有スル者	撰舉權ヲ有セサル者	人口千人中撰舉權ヲ有スル者	撰舉權ヲ有セサル者	撰舉權ヲ有スル者	撰舉權ヲ有セサル者
御笠郡	二	二	—	—	—	二	一、七五三	一、六二七	六七三三	一一六九	一、〇六七	
席田郡	一	一	—	—	—	一	一、三三三	一、〇〇〇	一〇五二	一一一	一一一	
怡土郡	一	一	—	—	—	一	一、六六七	一、五五七	六九三三	一、〇七七	九七〇	
志摩郡	二	二	—	—	—	二	一、七八〇	一、七〇二	六四八二	一、〇二六	九三三	
早良郡	二	二	—	—	—	二	二、三六九	一、五八八	五二二七	一九三八	一、〇一九	
生葉郡	二	二	—	—	—	二	八二〇	七八五	三、五五八	五三四	五〇一	
竹野郡	一	一	—	—	—	一	七四六	七三二	七四七三	五七四	五六一	
御井郡	一	一	—	—	—	一	一、七五一	一、六九二	五〇一六	一、一一八	一、〇六四	
御原郡	一	一	—	—	—	一	九六一	九六二	五八一八	五五〇	五一八	
山本郡	一	一	—	—	—	一	四〇六	三八三	三、四九二	三三三	三三三	
三瀨郡	一	一	—	—	—	一	四、五三七	四、四〇五	五、六三四	二、三四四	二、二二八	
上妻郡	一	一	—	—	—	一	二、八〇四	二、六四三	三、三六四	一、七〇二	一、六一三	
下妻郡	一	一	—	—	—	一	六九七	六八三	六、五七三	四、四四五	四、四四五	
山門郡	一	一	—	—	—	一	二、九六六	二、九〇〇	三、六三五	一、九五三	一、八六五	
三池郡	一	一	—	—	—	一	一、九七五	一、九二〇	四、六四七	九〇七	八七九	
合計	二	二	—	—	—	二	一、七五三	一、六二七	六、七三三	一、二六九	一、〇六七	
十八年	二	二	—	—	—	二	一、七五三	一、六二七	六、七三三	一、二六九	一、〇六七	
十七年	二	二	—	—	—	二	一、七五三	一、六二七	六、七三三	一、二六九	一、〇六七	
十六年	二	二	—	—	—	二	一、七五三	一、六二七	六、七三三	一、二六九	一、〇六七	
十五年	二	二	—	—	—	二	一、七五三	一、六二七	六、七三三	一、二六九	一、〇六七	

年次	定員	總數	華族	士族	現族	平民	一月一人手當金	會議日數	議決件數
十五年	七	七				四〇〇〇	九三		二二
十六年	七	七				四〇〇〇	七九		二〇
十七年	七	七				四〇〇〇	七五		二〇
十八年	七	七				四〇〇〇	七二		一七

第一六二 縣會ノ開會日數及議事件數

年次	開會日數	出席總數	平均一日出席數	議決件數	不議決件數	開會日數	出席總數	平均一日出席數	議決件數	不議決件數
十五年	七	四三五四	五五八二	三五		五	三三六	六七二〇		
十六年	二	一四六五	五八六〇	三〇		三	一八〇	六〇〇〇		
十七年	二	一五八六	六二〇〇	二五		二	七七九	六四九二		
十八年	二	一六三八	六三〇〇	二四		九	五八五	六五〇〇		
十九年	二	一七一〇	六五七六			七	四七九	六七〇〇		

第一六三 縣會議員ノ投票

郡區	撰舉權ヲ有スル者					撰舉權ヲ有スル者十八ニ對スル投票ノ數				
	十九年	十八年	十七年	十六年	十五年	十九年	十八年	十七年	十六年	十五年
福岡區	二八九	二四〇	二二七	二〇八	一九〇	四	四一六	一〇三一	八〇〇	七〇
糟屋郡	三〇六七	三〇五一	三〇六三	三九三五	三三〇〇		三三〇	九五二	九六〇	九五〇
宗像郡	二三四三	二三八九	二二八九	二六九一	二六五八		四四〇	四八二	六八〇	六六〇
遠賀郡	二二二五	四二二三	二二六五	二七三二	二七七〇		三三三	四二六	九六三	九九五
鞍手郡	二〇三五	二〇三五	二二五六	一九四五	一九六五		四九〇	五三九	四三一	四〇二
嘉麻郡	一八八五	一八八五	一八六五	一三三五	一〇四四		七〇三	六四八	五三〇	四五〇
穗波郡	一六九八	一六九八	一七四〇	一四七六	一一二四		六二六	七三七	七二〇	五五〇
上座郡	一〇七二	一〇七二	一一三〇	一四七六	一四二四		四八七	四六九	五〇〇	五〇〇
下座郡	一〇七二	一〇七二	九七六	四二六	四三三		四八七	四六九	五〇〇	五〇〇
夜須郡	一六一〇	一六一〇	二〇五三	一一五〇	一一七一		四四八	四四一	五〇〇	五〇〇
那珂郡	一六四六	一六四六	一八七九	一八七九	一九〇八		一〇〇〇	九二〇	九六〇	九六〇
御笠郡	一七八一	一七八一	一五五一	一八七九	一九〇八		二七〇	八六〇	九二〇	九六〇
席田郡	三三三	三三三	四八四	四八四	四三三		八七三	八六〇	九二〇	九六〇
土田郡	一六二〇	一六二〇	一六五九	一六四四	一八三九		六四一	七四〇	八二〇	八二〇
怡土郡	一八一	一八一	一九四五	一九三八	二二二五		六四〇	六七七	七二〇	六三〇
志摩郡	一七九	一七九	二二七	二〇八	一九〇		六四〇	六七七	七二〇	六三〇

縣會及町村會

郡區	町		村		會數	議員		被選舉權者	選舉權者
	總數	開	未開	開		定員	現員		
福岡區	一五五	一五五			一四	三四一	三〇一	三二四六	三二二六
糟屋郡	八四	八四			七	二〇二	二〇一	六五五八	七一九六
宗像郡	六〇	六〇			七	一八七	一八二	六七九五	七二六一
遠賀郡	八二	八二			三九	三七九	二九七	五五八六	五七一七
鞍手郡	七〇	七〇			八	一八〇	一七九	五五八六	六二五九
嘉麻郡	五七	五七			七	一三四	二二四	三三九八	四二五〇
穗波郡	六一	六一			八	一一三	一一二	三三二六	四三二七
上座郡	三三	三三			四	三三三	三〇三	四二二七	五〇〇一
下座郡	三七	三七			四	三三三	二〇七	二二二三	二四三四

第一六四 町村會開未開ノ町村及議員

築城郡	上毛郡	合計
一、二五九	一、六三九	三、三三八
一、二五九		四、八九〇
一、二五九	一、八二〇	四、九二七
一、二五九	?	四、六四二
?	一、八二二	五、〇七五
九三三	九三三	六、五一一
?		五、一八
六五七	八〇五	六、六九
?	?	七、〇六
?	七四〇	六、六八

郡區	撰舉權者		撰舉權者十八對スル投票ノ數	
	十九年	十八年	十七年	十六年
早良郡	一、七五一	一、五五〇	一、六八二	一、八五七
生葉郡	八四九	八九四	八六八	八五六
竹野郡	九四五	九四七	九四〇	九四〇
御井郡	一、六九三	二、〇〇〇	二、一四一	二、一五九
御原郡			七二四	七〇五
山本郡	三、八三	二、七五	二、七五	二、五九
三瀨郡	二、九八三	六、七三九	三、四九九	三、四一九
上妻郡		二、五九二	二、五九九	二、五八八
下妻郡		八三六	八三六	八四一
山門郡	二、九〇〇	三、〇四四	三、〇三二	三、五三一
三池郡	一、八二九	一、九三三	三、〇七九	三、〇三七
金救郡	一、七七六	二、三五六	二、二四〇	二、二六五
田川郡	二、〇五六	二、〇八六	一、八九六	一、七三四
京都郡	一、三六九	一、四〇三	?	一、六五四
仲津郡	一、四六五	一、五二九	一、七五七	?

郡區	町		村		會數	議員		被選舉權者	選舉權者
	總數	開	未開	定員		現員			
夜須郡	五三	五二			八三	三三三	三二六	四二六一	四七五三
那珂郡	六八	五七			三四	一六〇	一六〇	四四八七	四四二九
御笠郡	五七	六八			六一	二二八	二二八	二八八八	三二四七
席田郡	九	九			一〇	一八	一八	四二七	四三二
怡土郡	五六	五六			六六	三三〇	三三〇	三四二	三四二
志摩郡	四九	四九			六〇	二一八	二一八	五三三	五六二
早良郡	五三	五三			六九	一四七	一四三	一五四八	一五八二
生葉郡	三〇	三〇			二八	一〇四	一〇三	四一三四	四七七四
竹野郡	八四	八四			四	三三三	三三〇	三〇〇〇	三二一八
御井郡	三三	三三			三	一七一	一七一	二〇二二	二〇六九
御原郡	三三	三三			三	三六	三六	一六九〇	一八六〇
山本郡	一一	一一			三	三六	三六	八六三〇	九二八二
三瀨郡	一〇九	一〇九			五一	三〇四	三〇四	一七一三	二二六九
上妻郡	九八	九八			三三	二九七	二九七	一七三二	二二六九
下妻郡	三三	三三			二五	四九	四九	二〇五五	二〇九五
山門郡	二八	二八			六三	二八〇	二七七	九三六三	一〇二二三

郡區	合計	町		村		會數	議員		被選舉權者	選舉權者
		總數	開	未開	定員		現員			
三池郡	二〇五二	二〇五二			二〇四	九九五五	五七三〇	一四三七六一	一五六八九六	
企救郡	二三八	二三八			七九	一四一	一四一	四七五六	五二六九	
田川郡	八一	八一			一〇	五七三	五三一	九二一六	九九三一	
京都郡	七一	七一			八九	二〇七	二〇七	六二〇五	六八八九	
仲津郡	七七	七七			一〇三	一四〇	一四〇	三〇七九	三三三七	
築城郡	四七	四七			五四	一六一	一六〇	四五〇九	五〇九六	
上毛郡	八〇	八〇			九七	一九二	一九二	五五六八	五七三八	

縣會及町村會

第一六五

國庫支出ノ縣費

科目	十八年度(豫)	十七年度(豫)	十六年度(決)	十五年度(決)	十四年度(決)
本廳	七,四二七,二一七	八,九一六,〇〇三	八,四七七,五八七	七,二八二,四二四	七,九二八,八五九
俸給	三,八七三,六三三	三,七二六,〇〇〇	三,七〇一,九〇〇	三,五二一,一五〇	三,七五三,〇五〇
廳費	一九七九,七八五	二五,〇五三,〇〇〇	二七,三三四,六七三	二五,八六四,一八〇	二九,四四九,六七八
郡區長諸給與	一,一〇九,〇〇〇	一,一三三,一〇〇〇	一,〇三八,二六七〇		
貨幣交換費			一五九,七五八	一四三,〇七五	二二,三三三
徵兵費	七,〇三三,〇〇〇	七,九六六,一〇〇〇	二二,九九五,一四八	二一,八四七,五三三	一五,六一三,三九
史誌編輯費		九五〇,〇〇〇	九三四,一九七	九五〇,〇〇〇	九五〇,〇〇〇
賞杯賜金費	二二二,八八五				
地籍編纂費	五五,一九三	五〇〇,〇〇〇	九六五,〇五〇	一一三,三六八	六四,四八二
恩賜	一四七,四四〇	一五五,〇〇〇	二四四,二五〇	二八,二〇〇	八〇,四一〇
救助費	三,八七五,〇〇〇	五,四二二,〇〇〇	四,九〇二,四五四	六,五〇四,五七七	七,五七二,六〇八
海員取扱費	一,〇〇〇				
招魂社費	五三九,一〇〇	三二八,七五〇	一七六,七五〇	一九三,八〇〇	二八七,五〇〇

本縣及區町村歲出入

科 目	十八年度(豫)	十七年度(豫)	十六年度(决)	十五年度(决)	十四年度(决)
雜 件	四〇一三〇二	一七二二	二七八七	一六二二	一五七一
國 稅 徵 収 費	四〇九七六三	三三九〇一	三三八三	一八六七八	四七九六
俸 給	一四一九五二	二四九六	七八一三	七三三	
雜 給	三〇五四七	一七六三	一五四七	五八九四	
應 費	二一六六三	二一四七	一九九七	二一六五	
鑑 札 類 諸 費	六六二六	二一〇〇	四五六		
印 紙 賣 捌 手 數 料		四七八三		二八七九	一八三三
印 紙 類 諸 費	四〇〇三				二八七三
地 租 代 米 納 諸 費			七八七一		
警 察 官 費	一六七五	一六三三	一六一八	一六三〇	一五九三
警 部 俸 給	三二二四	三二〇〇	三二〇〇	三二〇〇	三二〇〇
御 用 掛 俸 給	一九〇〇	一四〇〇	三三〇〇	二六〇〇	二六〇〇
警 部 雜 給	四四七二	四〇九四	三九四三	四一三五	三三六八
御 用 掛 雜 給	八〇〇	一〇〇〇	四八〇	一八三〇	
在 府 縣 獄 囚 徒 費	六八二〇	八三九〇	三二五三	四七二六	四九九六
獄 署 費			九〇八	九〇八	九〇八

科 目	十八年度(豫)	十七年度(豫)	十六年度(决)	十五年度(决)	十四年度(决)
已 決 囚 諸 費			一〇六九	一〇五九	一〇五九
囚 人 諸 費					
囚 徒 在 監 諸 費	五二〇〇	五三〇〇	四八七	八九五	二九九
營 繕 費					
押 送 費	一七、八〇〇	三〇、七〇〇	一〇、七四九		
雜 件			〇、九九一	一、九八六	二、九八一
社 寺 祿					
賞 勳 年 金	一九、七五〇	一〇、三〇〇	三、八四七	三、八七三	三、九一〇
武 官 年 金	一九、五五〇	四〇、七九〇	三、八二八	三、八三三	三、九一〇
警 視 官 年 金	二二、〇〇〇	二四、〇〇〇	二二、〇〇〇		
軍 人 恩 給	三、七〇六	四、九八二	五、二八五	五、二七〇	六、〇六五
陸 軍 恩 給	二、五三三	二、七八一	二、九一八	三、一三三	三、一八四
警 視 恩 給	一、五七五	三、七〇〇	一、五二五	六、一〇〇	二、四一八
海 軍 退 院 料 及 恩 給	三、一五〇	一、五〇〇	二、〇〇〇		
寡 婦 孤 兒 扶 助 料	一、五五八	一、九〇三	二、一八三	二、〇二二	一、九三三
海 軍 扶 助 料		二、九七八			
雜 件					六、四七一

本縣及區町村歲出入



科	目	十八年度(豫)	十七年度(豫)	十六年度(決)	十五年度(決)	十四年度(決)
西南從軍ノ輩一時賜金	料	一四〇〇〇〇	一五〇〇〇〇	八七〇〇〇	一〇〇〇〇〇	一一〇〇〇〇
吊慰料	料	一四〇〇〇〇	一五〇〇〇〇	四〇〇〇〇	一〇一三〇〇〇	一一〇〇〇〇
遺族扶助料	料	一四〇〇〇〇	一五〇〇〇〇	四〇〇〇〇	一〇一三〇〇〇	一一〇〇〇〇
宗像神社	給	一九七五・九二	二六二六・九三〇	二六九四・二六六	二六四六・九一一	二六四六・六二五
雜俸	給	五八五〇〇〇	七八〇〇〇〇	七八一・五〇〇〇	七五・一〇〇〇〇	七六三・五〇〇
應	費	六九四三〇〇	九二〇〇〇〇	九三三・六三〇	九三五・七五五	九六三・一七五
營繕費	費	二八三・五六八	三〇〇〇〇〇	三三三・七四一	三六六・七二七	三四二・七六九
祭典費	費	三八一・六一	八〇〇〇〇	五六・九七六	四六・五五八	四八・九八〇
遷宮諸費	費	三六七・三二六	五四六・九五〇	四九二・二〇三	五〇四・四〇六	五〇八・五三六
雜俸	給	六九三七	一〇六三・三五四	六七・三三六	三三・四四三	一九・六六五
香椎宮	給	一二七五・九〇	一〇六三・三五四	九〇九・〇九四	八八六・八四三	八八八・五三〇
雜俸	給	五五四五〇〇	五六二〇〇〇	四九二・〇〇〇	四九五・〇〇〇	四九二・〇〇〇
應	給	六八五〇〇	一三四一・七六	一〇一・一〇〇	九七・三〇〇	九四・三〇〇
雜俸	給	一〇五九九八	一七四二・三三	一五二・九八〇	一五二・八七〇	一五五・九三〇

箱崎宮	雜俸	祭典費	營繕費	應	雜俸	太宰府神社	雜俸	祭典費	營繕費	應	雜俸	祭典費	營繕費	雜俸
七三六・七四	三三三・三三〇	一八二・一〇〇	二四〇・八三八	二六・六六三	〇・一六九	六〇〇・六一四	二八八・〇〇〇	八二二・〇〇	二二二・二〇七	三三・五五四	八四・六六二	〇・九九一	七三六・七四	三三三・三三〇
一五六・六九〇	一五五・二二三	六一・五〇〇	一三六・〇七	一六・六六七	一九〇・二	七九九・七五〇	三八四・〇〇〇	二四〇・〇〇〇	一〇八・七五〇	四八・〇〇〇	一四五・〇〇〇	一五六・六九〇	一五五・二二三	
九二五・九	一五三・四四五	一五三・四四五	一五三・四四五	一五三・四四五	一五三・四四五	七八七・五六〇	三七三・〇〇〇	一一〇・六〇〇	一五二・六二六	二五・四八〇	一二七・八六四	九二五・九	一五三・四四五	
七〇〇	一四一・九七二	一四一・九七二	一四一・九七二	一四一・九七二	一四一・九七二	七五五・五五〇	三六三・〇〇〇	一一四・四〇〇	一四〇・二二四	一六・三三〇	一四一・八一六	七〇〇	一四一・九七二	
七・九九〇	一三三・三三〇	一三三・三三〇	一三三・三三〇	一三三・三三〇	一三三・三三〇	七五五・五六〇	三三〇・〇〇〇	一一三・〇〇〇	一二九・六七〇	四五・二〇五	一六七・七四四	七・九九〇	一三三・三三〇	

本縣及區町村歳出入

科	目	十八年度(豫)	十七年度(豫)	十六年度(决)	十五年度(决)	十四年度(决)
高	高良神社	六六〇,三五四	八八七,三三九	八七二,四六二	八七二,五〇〇	八七二,五〇〇
俵	俵給	三六九,〇〇〇	四九三,〇〇〇	四九三,〇〇〇	四九三,〇〇〇	四九三,〇〇〇
雜	雜給	二〇,一九〇	三三,三〇〇	三三,五〇〇	二八,一八〇	七三,四〇〇
營	營繕費	一〇二,三三五	一六三,〇〇〇	一三四,三八五	一三四,五〇五	一四四,〇三三
祭	祭典費	三七,九三六	六二,〇〇〇	五八,一六六	五四,七五〇	一四,九七五
遷	遷宮諸費	一一四,七八九	一五九,〇〇〇	一五六,三七一	一六三,〇六五	一四〇,〇三三
雜	雜件	五,九三〇	一四,六三九			
英	英彦山神社	〇,三三四				
俵	俵給	五四八,七一〇	七三〇,〇〇〇	七二八,〇〇〇	七〇五,六〇五	七〇五,一〇三
雜	雜給	二八八,〇〇〇	三八四,〇〇〇	三七二,〇〇〇	二五五,〇〇〇	三六〇,〇〇〇
營	營繕費	四七,七八〇	七三,〇〇〇	一三二,九八〇	一三八,三三〇	八三,六〇〇
祭	祭典費	九二,四七五	一一〇,〇〇〇	一〇二,〇〇〇	一三五,九三五	一一八,三三三
雜	雜件	一,三九五	一四八,〇〇〇	一〇九,〇〇九	一五八,二五〇	一四三,二五六
警	警察國庫下渡金	一六三,四三三	二二六,二八〇	二二五,九三三	二五,九五七	一一,五五五
備	備荒儲蓄補助金	二三,一三三	三〇,五〇六	三〇,五〇九	三〇,六一五	三〇,九七三
雜	雜出	六三〇,四一	一,五四八,六五一	一,八四九,二六五	九九三,二二七	七三三,〇一一
合	合計	一八二,二五一	二二四,三八二	二〇七,一七五	一九六,九六五	一六一,六九八

科	目	十八年度(豫)	十七年度(豫)	十六年度(决)	十五年度(决)	十四年度(决)
雜	收入金損失	六三〇,四一	一,五四八,六五一	一,八四九,二六五	九九三,二二七	七三三,〇一一
誤	誤納金下戻	六三〇,四一	一,五四八,六五一	一,八四九,二六五	九九三,二二七	七三三,〇一一
賞	賞典祿追給		一,七九三	一,八三一,五八九	九三三,二二七	
一	一時賜金	一四七,〇〇〇	八〇五,〇〇〇	〇,八六〇		七三三,〇一一
文	文官	一四七,〇〇〇	四三〇,〇〇〇			
武	武官		三七五,〇〇〇			
賞	賞杯賜金費		八七七,七六八	八五八,五三三		
合	合計	一八二,二五一	二二四,三八二	二〇七,一七五	一九六,九六五	一六一,六九八

科	目	十八年度	十七年度	十六年度	十五年度	十四年度
地	地租	二三五,六三三	二七〇,九四六	二七〇,一〇三	二七〇,五八〇	二四八,四四九
業	業租	七五,五八七	九八,八七四	九八,八二五	一一一,二〇六	五七,九三〇
營	營業稅	七五,五八七	九八,八七四	九八,八二五	一一一,二〇六	五七,九三〇
稅	割	七五,五八七	九八,八七四	九八,八二五	一一一,二〇六	五七,九三〇

第一六六 地方税収入ノ豫算

本縣及區町村歳出入

科 目	十八年度	十七年度	十六年度	十五年度	十四年度
科 目	十八年度	十七年度	十六年度	十五年度	十四年度
雜 種 稅	二,一八二,九一〇	二,七〇三,一八八	三,一〇〇,八五九	三,三六四,四三五	四,七六四,二五三
漁 業 稅					二,八五八,二〇〇
採 藻 稅					一,三〇〇,〇〇〇
特 別 課 稅					一,〇〇〇,〇〇〇
戶 數 割 入	八,一七七,〇二四	一〇,六一五,九〇〇	一,一八一,三八一	一,一九三,〇一六	一,一九六,〇二〇
雜 収 入	三,三二六,三〇〇	三,三三三,〇〇〇	三,三三九,一〇〇	三,三三九,〇〇〇	二,八三三,〇八二
國 庫 下 渡 金	一,六八四,一五四	二,一五一,八五三	二,四〇三,六六六	二,六三二,六六三	二,八四三,三三三
前々年度ヨリ繰越金	三,三六〇,九五七	九,三五六,一八九	三,四〇〇,四一〇	三,五二〇,〇〇〇	二,〇二七,〇五三
縣 稅 殘 金					一,四三六,八四一
十一年度民費殘金				三,三五三,〇〇〇	
合 計	四六,七五〇,一〇七	五五,七一五,九六〇	五九,六八六,二七八	五九,九四六,二四〇	五七,七八〇,七七〇

第一六七

地方稅收入ノ決算

科 目 十八年度 十七年度 十六年度 十五年度 十四年度

科 目	十八年度	十七年度	十六年度	十五年度	十四年度
地 租 割	三,三三三,四三三	二,七〇五,〇七三	二,六〇一,一〇五	二,七〇二,八二二	二,四八三,一九四
營 業 稅	七〇,三〇一,八二〇	九七,三四九,七五九	九七,七二六,五五四	九八,七三一,九八八	五九,六八七,九六〇
雜 種 稅	二,一〇二,〇二七	二,九〇一,〇五一	三,一〇三,八〇六	三,〇〇一,九七〇	四,九六一,一九一
漁 業 稅					二,九〇一,八〇〇
採 藻 稅					一,九四五,〇〇〇
特 別 課 稅					一,三五〇,〇〇〇
戶 數 割	七九,〇八〇,九五五	一〇,二六九,四六〇	一,一七〇,七〇四	一,一八三,九〇七	一,一九一,四三三
雜 収 入	二〇,三〇一,九八五	二二,九三二,九一一	二二,〇〇二,七九四	二二,四九〇,七六六	二八,七〇七,九三五
國 庫 下 渡 金	二,七〇三,三二九	二,一六五,〇三三	二,一六五,〇六六	二,六三二,六六二	二,七五四,九八三
前々年度ヨリ繰越金	一,三六〇,九五七	九,三五六,一八九	三,三七四,四三三	一,五二〇,〇七二	二,〇二七,〇五三
寄 附 金			一,七二二,四七五		一,四三六,九八四
縣 稅 殘 金					
十一年度民費殘金				三,三五三,〇〇〇	
合 計	四六,六七八,二二四	五五,一四九,六八六	五九,四〇六,二三〇	五八,二七四,八九五	五七,一三三,五七九

第一六八

地方稅收入ノ郡區別

本縣及區町村歳出入

郡	區	總數	地租	營業稅	雜種稅	戶數
福岡	福岡區	1,410,115	7,693,101	8,135,778	2,193,257	3,004,115
粕屋	粕屋郡	1,764,713	11,881,256	1,759,052	8,146,677	3,121,258
宗像	宗像郡	1,469,243	9,070,457	2,000,970	6,066,643	3,014,370
遠賀	遠賀郡	1,949,650	12,864,308	3,103,860	9,117,188	3,107,764
鞍手	鞍手郡	1,753,910	11,946,957	1,954,348	8,374,168	3,100,388
嘉麻	嘉麻郡	1,097,654	7,984,240	973,373	2,888,488	1,790,085
穗波	穗波郡	1,013,447	7,056,295	1,333,693	2,312,712	1,712,187
上座	上座郡	9,051,647	5,010,659	1,668,978	2,622,277	2,044,130
下座	下座郡	5,031,175	3,330,024	5,940,050	8,754,033	9,923,055
夜須	夜須郡	1,117,635	6,146,910	2,274,873	6,110,168	2,210,344
那珂	那珂郡	1,266,254	7,178,377	1,510,885	1,696,210	2,241,913
御笠	御笠郡	1,015,763	6,979,531	2,351,887	4,470,218	1,530,175
席田	席田郡	1,635,369	1,310,162	71,366	41,473	100,499
怡土	怡土郡	1,000,400	7,111,956	1,319,659	2,717,977	1,689,609
志摩	志摩郡	1,082,288	7,099,049	1,380,039	5,092,341	1,932,959
早良	早良郡	1,451,636	7,680,762	1,412,063	4,333,818	1,926,683

郡	總數	地租	營業稅	雜種稅	戶數
生葉	1,014,451	5,916,771	1,958,601	4,781,189	2,159,759
竹野	8,830,350	5,545,441	1,305,733	3,187,810	1,591,371
御井	2,101,106	8,143,214	6,307,619	1,091,923	4,569,397
御原	7,076,700	4,134,839	9,545,333	6,753,655	1,312,963
山本	5,000,026	2,784,809	5,935,055	7,143,217	9,073,955
三浦	3,171,561	1,965,164	5,608,030	1,091,119	5,409,768
上妻	4,549,945	2,949,448	71,441	1,087,470	5,754,812
下妻	2,647,510	1,541,713	4,541,603	82,973	8,060,813
山門	2,287,537	6,974,077	2,258,298	1,342,458	5,175,930
三池	1,437,113	8,249,279	3,334,101	1,954,311	3,006,737
企救	1,437,113	8,249,279	3,334,101	1,954,311	3,006,737
田川	1,437,113	8,249,279	3,334,101	1,954,311	3,006,737
京都	7,550,310	8,891,778	8,646,712	3,072,111	1,886,649
仲津	9,874,683	5,827,983	1,533,755	3,412,455	1,171,470
築城	6,933,240	3,953,634	1,017,056	3,396,335	1,592,915
上毛	1,060,782	6,186,054	1,155,280	4,944,454	2,672,074
合計	40,588,739	235,443,339	70,301,820	210,011,719	79,080,955

本縣及區町村歳出入

第一六九 營業及雜種稅

科目	國名	十八年度	十七年度	十六年度	十五年度	十四年度
商業	豐前	三三〇、六八、三七七 三三〇、二〇、一一一 七、六九八、八九六	三二〇、三六、三五〇 三〇、一九七、三五九 一、三〇一、一九四	三二一、三五、四六八 二六、八七九、一一〇 一、九六二、三四五		
工業	筑前	七、二三四、四七三 七、三五一、三五六 一、九〇五、一一八	九、八八一、〇九三 一、〇〇三、五九九 二、五三三、一六四	九、八九〇、九〇七 九、六七七、八七〇 二、五七二、五九〇	九、八七三、九八八	五九、六八七、九六〇
社會	社	二四三、〇二五 五〇三、五〇〇 二、八六八、七五〇	三、四〇三、五〇〇 三、八七五、五〇〇 一、六〇〇、〇〇〇	四、九七五、〇〇〇 三、四〇三、五〇〇 三、六二二、六四〇		
料理	屋	九八、九〇四 一、四九六、六三三 九、四九八	一、六〇〇、〇〇〇 一、九三三、三九 一、四〇〇、〇〇〇	二、二五〇、〇〇〇 一、八五五、五〇〇 九、五五〇、〇〇〇		
飲食	店	六七〇、三五八 五、六二八、二八八 二〇五、一一五	八、四四五、三五五 六、四四三、〇〇〇 三、九三五、〇〇〇	一〇、一八〇、三五五 六、三八八、五〇〇 二、五九九、五〇〇		
鳥獸	屋	一七〇、八六一 一〇、一一五九 五九、八〇五	一、八〇〇、〇〇〇 七〇、五〇〇 四、六五〇、〇〇〇	二、七〇〇、〇〇〇 一、六五〇、〇〇〇 一、九五〇、〇〇〇		
湯	屋	三三〇、三五〇 三、四四七、七〇〇 七、八三七五	三、八四五、五〇〇 三、二二五、五〇〇 九、八五〇、〇〇〇	三、七二五、〇〇〇 二、九二〇、〇〇〇 九、〇〇〇、〇〇〇		
理髮	人	二九七、三一九 二、九一一、三三三 五、一三七五	四、三六三、六六七 三、八〇〇、〇一八 六、七一一四	四、二〇〇、〇〇〇 四、二〇〇、〇〇〇 一、〇〇〇、〇〇〇		

科目	國名	十八年度	十七年度	十六年度	十五年度	十四年度
備人受宿	" "	一〇、五〇〇 四、五〇〇 一、五〇〇	二九、〇〇〇 三、〇〇〇 三〇、〇〇〇	三三、五五〇 一、五〇〇 三二、〇五〇		
遊藝師匠	" "	一〇、五〇〇 一、一〇〇 二、二〇〇	二、二〇〇 九、八〇〇 九、八〇〇	三、〇〇〇 一、六〇〇 一、六〇〇		
遊藝稼人	" "	四、九六八七 七、七八一一 一一、一一三	一、二五〇 一、二六二 一、二六二	二、九二五 二、七〇〇 一、〇〇〇		
相撲	" "	二、七〇〇 九、七五〇 六、七五〇	三、〇〇〇 七、〇〇〇 六、〇〇〇	二、〇〇〇 三、〇〇〇 一、〇〇〇		
行司	" "	六、三三五 三、三七五 六、三七五	一、二八七 六、三七五 六、三七五	七、〇〇〇 三、〇〇〇 三、〇〇〇		
俳優	" "	六、三七五 六、三七五 六、三七五	四、〇〇〇 三、三七五 三、三七五	三、〇〇〇 二、〇〇〇 二、〇〇〇		
藝妓	" "	一、六七五〇〇 六、七二五〇〇 八、九二五〇〇	一、〇〇〇〇〇 一、〇〇〇〇〇 一、〇〇〇〇〇	一、〇〇〇〇〇 一、〇〇〇〇〇 一、〇〇〇〇〇	三、〇〇〇、一、九七〇	
諸興行	" "	八、九三〇〇〇 一、〇八八〇〇〇 六、七三〇〇〇	一、九七五〇〇 一、三九四〇〇 九、九一〇〇〇	二、九一〇〇〇 三、〇三八〇〇 一、三三三〇〇		
遊技場	" "	五、二五〇 三、二五〇 一、〇〇〇	二、四五〇 三、二〇〇 二、二〇〇	一、四〇〇 一、〇〇〇 一、〇〇〇		

本縣及區町村歲出入

第一七〇

地方税ノ税率

本縣及區町村歳出入

合計	魚市場	漁業	鵜遣	採藻	鴨網	鴨繩	合計
筑前 筑後 豊前	'' '' ''	'' '' ''	'' '' ''	'' '' ''	'' '' ''	'' '' ''	筑前 筑後 豊前
四〇三、二八九、九三七 三七三、八二九、八八六 二一六、一〇一、七七六	二九一、四〇七 七四、六二九 三〇、四五一	一〇三、五五、六八六 七二、七三九 二八〇、八五七	五、三三五 三六、五二五 六、七五	二九、一四三 三、一三七 一八、〇〇〇	九、六五五 二、三五〇 二八一	一、六八七	五六一、二九六、〇〇〇 五〇六、八八六、七八一 一九三、七三三、六二九
五八、二六七、四六〇 五〇、六二四、六〇一 一九、九五三、七九九	三九八、九六〇 七六、四九一 五一、〇〇六	一、二一九、四一五 七九、九七五〇 四七、六、〇七五	六、六〇〇 四六、一〇〇 一、五〇〇	四七、六〇〇 二二、三八〇 九、八五〇	三二、五〇〇 一六、〇〇〇 九、〇〇〇	一、五〇〇 一、〇〇〇 一、〇〇〇	五八、二六七、四六〇 五〇、六二四、六〇一 一九、九五三、七九九
二八七、三三、九五八							
一二一、三五六、六〇一			二、九〇一、八〇〇			一、三五、四〇〇	

科目	國名	十八年度	十七年度	十六年度	十五年度	十四年度
人寄席	筑前 筑後 豊前	二八、一二五 八、四、三七五 三九、三七五	五二、五〇〇 六、〇〇〇 三、〇〇〇	五二、五〇〇 三、七、五〇〇 一、二、五〇〇		
船		七六、一、四九二 二九、二、八四〇 三〇、四、〇〇〇	九、九〇、六八〇 三九、五、一〇〇 四〇、〇、七、五〇	六、九〇、二二五〇 二、六、二、四五〇 二、七、二、〇〇〇		
水車		三五九、二、五五五 六、九〇、七五七 二九、七、八五	四、九〇、二二〇〇 八、九、八、八五〇 五、三、四〇〇	四、九、四、七五〇 八、八、八、四、四五〇 五、八、〇、〇〇〇		
人力車			一、一〇六、八七〇 九、六、四、八五〇 三、四、五、〇〇〇	一、一、九〇、〇〇〇 九、三、九、八、八五〇 三、五、六、三、五〇〇		
荷車		二、四〇、三、四四一 一、九、九、〇、〇六一 三、八、五、三、六六八	一、〇、四、四、二二三 一、五、九、九、二二五 一、一、五、一、一〇〇	一、三、〇、四、三、三三二 一、六、七、五、五〇〇 八、五、〇、〇〇〇		
馬車			二、六、〇〇〇 三、六、〇〇〇 一、八、四〇〇	十、六、〇〇〇 三、六、〇〇〇 一、八、四〇〇		
牛車			四、一、一、〇〇〇 三、〇、〇〇〇 一、八、四〇〇	三、六、〇〇〇 三、〇、〇〇〇 一、八、四〇〇		
乘馬畜		五〇八、一一〇 三、七、六、八〇〇 五、四、八、〇〇〇	六、七、九、七、〇三 三、六、八、八〇〇 五、六、〇、〇〇〇	五、二、二、二〇〇 二、一、〇、四、〇〇〇 二、五、八、四〇〇		
屠畜						

地租割ハ 地租金壹圓ニ付拾六錢七厘 戶數割ハ 壹戸ニ付三拾八錢

營業稅

商業

資本金壹万圓 未滿 年稅 拾五圓 資本金五万圓以上七万圓未滿 年稅 三拾五圓

全 壹万圓以上貳万圓未滿 全 貳拾圓 全 七万圓以上拾万圓未滿 全 四拾圓

全 貳万圓以上三万圓未滿 全 貳拾五圓 全 拾万圓以上拾五万圓未滿 全 四拾五圓

全 三万圓以上五万圓未滿 全 三拾圓 全 拾五万圓以上 全 五拾圓

會社

卸賣商 仲買問屋 一等 二等 三等 四等 五等 小賣商 一等 二等 三等 四等 五等

等外

吳服、洋物、古着、酒類

滿六十歲以上十五歲未滿ノ者及ヒ癡疾ノ者ハ課セズ

年稅 壹圓五拾錢

國稅アルモノ

又ハ滿六十歲以上十五歲未滿ノ者及ヒ癡疾者ハ課セズ

年稅 三拾錢

穀物、小間物觸賣

全 壹圓

諸品觸賣

全 四拾錢

茶、陶器、金物、木綿反物

全 七拾五錢

博多織物、乾物、賣藥觸賣

全 七拾五錢

雜菓子柑類商

全 四拾錢

綿、鍋釜、蚊帳、文具觸賣

全 七拾五錢

右ニ掲クル卸賣商小賣商(等外ナ)ノ課目ハ其商業ノ種目ニ依リ建物(居宅)敷地ノ坪數ト宅地ノ地位トヲ以テ等級ヲ設ケ得ル所ノ金員ヲ合シテ年稅額トシ之ヲ課ス其方法左ノ如シ

建物敷地賦課額

坪數	等級	卸賣 仲買 問屋				
		一 等	二 等	三 等	四 等	五 等
建物敷地二十一坪以上		八圓六拾錢	七圓貳拾錢	五圓八拾錢	四圓三拾錢	貳圓九拾錢
全十六坪以上二十坪以下		七圓貳拾錢	六圓	四圓八拾錢	三圓六拾錢	貳圓四拾錢
全十五坪以下		六圓	五圓	四圓	三圓	貳圓

坪數	等級	小 賣				
		一 等	二 等	三 等	四 等	五 等
建物敷地二十一坪以上		四圓三拾錢	貳圓九拾錢	壹圓七拾錢	壹圓貳拾錢	六拾錢
全拾六坪以上二十坪以下		三圓六拾錢	貳圓貳拾錢	壹圓四拾錢	壹圓	五拾錢
全拾五坪以下		三圓	貳圓	壹圓貳拾錢	八拾錢	四拾錢

宅地々位賦課額

本縣及區町村歲出入

地價等級	卸賣仲買問屋				
	一	二	三	四	五
宅地壹反二付 金三百圓以上	拾八圓	拾五圓	拾貳圓拾錢	八圓九拾錢	六圓
金全 貳百五拾圓以上	拾五圓	拾貳圓四拾錢	拾圓拾錢	七圓四拾錢	五圓
金全 貳百圓以上	拾貳圓四拾錢	拾圓三拾錢	八圓四拾錢	六圓貳拾錢	四圓貳拾錢
金全 百五拾圓以上	拾圓三拾錢	八圓六拾錢	七圓	五圓貳拾錢	三圓五拾錢
金全 百圓未滿	八圓六拾錢	七圓貳拾錢	五圓八拾錢	四圓三拾錢	貳圓九拾錢
金全 五拾圓未滿	六圓	六圓	四圓八拾錢	三圓六拾錢	貳圓四拾錢
地價等級	小	賣			
宅地壹反二付 金三百圓以上	八圓九拾錢	六圓	三圓五拾錢	貳圓四拾錢	壹圓貳拾錢
金全 貳百五拾圓以上	七圓四拾錢	五圓	貳圓九拾錢	貳圓	壹圓
金全 貳百圓以上	六圓貳拾錢	四圓貳拾錢	貳圓四拾錢	壹圓七拾錢	八拾錢
金全 百五拾圓以上	五圓	四圓	貳圓	壹圓四拾錢	七拾錢
金全 百圓未滿	四圓	三圓	貳圓	壹圓	六拾錢
金全 五拾圓未滿	三圓	二圓	壹圓	零	五拾錢

地價等級	雜商				
	一	二	三	四	五
宅地壹反二付 金三百圓以上	拾八圓	拾五圓	拾貳圓拾錢	八圓九拾錢	六圓
金全 貳百五拾圓以上	拾五圓	拾貳圓四拾錢	拾圓拾錢	七圓四拾錢	五圓
金全 貳百圓以上	拾貳圓四拾錢	拾圓三拾錢	八圓四拾錢	六圓貳拾錢	四圓貳拾錢
金全 百五拾圓以上	拾圓三拾錢	八圓六拾錢	七圓	五圓貳拾錢	三圓五拾錢
金全 百圓未滿	八圓六拾錢	七圓貳拾錢	五圓八拾錢	四圓三拾錢	貳圓九拾錢
金全 五拾圓未滿	六圓	六圓	四圓八拾錢	三圓六拾錢	貳圓四拾錢
地價等級	小	賣			
宅地壹反二付 金三百圓以上	八圓九拾錢	六圓	三圓五拾錢	貳圓四拾錢	壹圓貳拾錢
金全 貳百五拾圓以上	七圓四拾錢	五圓	貳圓九拾錢	貳圓	壹圓
金全 貳百圓以上	六圓貳拾錢	四圓貳拾錢	貳圓四拾錢	壹圓七拾錢	八拾錢
金全 百五拾圓以上	五圓	四圓	貳圓	壹圓四拾錢	七拾錢
金全 百圓未滿	四圓	三圓	貳圓	壹圓	六拾錢
金全 五拾圓未滿	三圓	二圓	壹圓	零	五拾錢

本縣及區町村歲出入



請負高金千五百圓未滿 年稅 三圓  
 諸請負 全千五百圓以上貳千五百圓未滿 全 五圓  
 全貳千五百圓以上 全 七圓  
 諸仲入仲買商 年稅 四圓  
 諸買出仲買商 全 貳圓

兩替屋、回漕問屋、旅籠屋、木賃宿馬宿、諸品損料貸、貸本商  
 右六種目、建物、宅地ノ地位トニ依リ年稅額ヲ課ス

坪數	種目	兩替屋	回漕問屋	旅籠屋	木賃宿	諸品損料貸	貸本商
建物敷地 二十一坪以上	五	圓				壹圓	五拾錢
全十六坪以上 二十坪以下	四	圓				七拾五錢	四拾錢
全十五坪以下	三	圓				五拾錢	三拾錢
全三十一坪以上	拾	圓					
全二十一坪以上 三十坪以下	七	圓					
全二十坪以下	四	圓					

地價	種目	兩替屋	回漕問屋	旅籠屋	木賃宿馬宿	諸品損料貸	貸本商
客間三十一坪以上				五圓			
全二十六坪以上 三十坪以下				四圓			
全二十一坪以上 二十五坪以下				三圓			
全十六坪以上 二十坪以下				貳圓			
全十五坪以下				壹圓			
全十坪以上					三十錢		
全九坪以下					貳拾錢		
宅地壹反以上	五	圓	拾圓	貳圓	壹圓	壹圓	七拾錢
全金貳百圓以上	四圓	五拾錢	九圓	壹圓	七拾五錢	九拾錢	六拾五錢
全金貳百圓未滿	四圓	五拾錢	九圓	壹圓	七拾五錢	九拾錢	六拾五錢
全金貳百圓以上	四圓	五拾錢	九圓	壹圓	七拾五錢	九拾錢	六拾五錢
全金貳百圓未滿	四圓	五拾錢	九圓	壹圓	七拾五錢	九拾錢	六拾五錢

本縣及區町村歲出入

地價	種目	兩替屋	回漕問屋	旅籠宿馬宿屋	諸品損料貸	貸本商
全金百五十圓以上	三圓五拾錢	七圓	壹圓廿五錢	七拾錢	五拾五錢	
全金百圓以上	三圓	六圓	壹圓	六拾錢	五拾錢	
全金百五十圓未滿	貳圓五拾錢	五圓	七拾五錢	五拾錢	四拾五錢	
全金五十圓未滿	貳圓	四圓	五拾錢	四拾五錢	四拾錢	

工業

活版印刷器械  
 車器械 壹個 年稅 六圓  
 足踏器械 全 年稅 三圓  
 手引器械 全 年稅 壹圓

但シ壹個毎ニ其税金ヲ加ヘ極度三拾圓ニ止ム

二子織物  
 一機ヨリ 壹機ニ付 年稅 五拾錢  
 九機マテ 拾機以上 全 五圓

絞蠟油

立木  
 一箇ヨリ 壹箇ニ付 年稅 貳圓五拾錢  
 五箇マテ 六箇以上 全 拾五圓

横木  
 一箇ヨリ 壹箇ニ付 年稅 壹圓五拾錢  
 五箇マテ 六箇以上 全 九圓

博多織物  
 一機ヨリ 壹機ニ付 年稅 壹圓五拾錢  
 四機マテ 五機 全 八圓  
 六機以上 全 拾圓

藍染紺屋	鍋釜製造	工場建物敷地	瓦製造	石灰製造	素燒物製造	陶器製造	蒸氣精搗臼	米器械	職工
壹瓶ヨリ 壹瓶ニ付 年稅 四拾錢	全 貳拾五圓	全 拾五圓	全 八圓五拾錢	全 五圓五拾錢	全 四圓五拾錢	全 三圓五拾錢	全 貳拾五圓	全 三拾圓	全 三拾五圓
五瓶迄	全 拾五圓	全 拾五圓	全 八圓五拾錢	全 五圓五拾錢	全 四圓五拾錢	全 三圓五拾錢	全 貳拾五圓	全 三拾圓	全 三拾五圓
六瓶	全 拾五圓	全 拾五圓	全 八圓五拾錢	全 五圓五拾錢	全 四圓五拾錢	全 三圓五拾錢	全 貳拾五圓	全 三拾圓	全 三拾五圓
七瓶	全 拾五圓	全 拾五圓	全 八圓五拾錢	全 五圓五拾錢	全 四圓五拾錢	全 三圓五拾錢	全 貳拾五圓	全 三拾圓	全 三拾五圓
八瓶	全 拾五圓	全 拾五圓	全 八圓五拾錢	全 五圓五拾錢	全 四圓五拾錢	全 三圓五拾錢	全 貳拾五圓	全 三拾圓	全 三拾五圓
九瓶	全 拾五圓	全 拾五圓	全 八圓五拾錢	全 五圓五拾錢	全 四圓五拾錢	全 三圓五拾錢	全 貳拾五圓	全 三拾圓	全 三拾五圓
十瓶	全 拾五圓	全 拾五圓	全 八圓五拾錢	全 五圓五拾錢	全 四圓五拾錢	全 三圓五拾錢	全 貳拾五圓	全 三拾圓	全 三拾五圓
十一瓶以上	全 拾五圓	全 拾五圓	全 八圓五拾錢	全 五圓五拾錢	全 四圓五拾錢	全 三圓五拾錢	全 貳拾五圓	全 三拾圓	全 三拾五圓
十五瓶迄	全 拾五圓	全 拾五圓	全 八圓五拾錢	全 五圓五拾錢	全 四圓五拾錢	全 三圓五拾錢	全 貳拾五圓	全 三拾圓	全 三拾五圓
十六瓶以上	全 拾五圓	全 拾五圓	全 八圓五拾錢	全 五圓五拾錢	全 四圓五拾錢	全 三圓五拾錢	全 貳拾五圓	全 三拾圓	全 三拾五圓
二十瓶迄	全 拾五圓	全 拾五圓	全 八圓五拾錢	全 五圓五拾錢	全 四圓五拾錢	全 三圓五拾錢	全 貳拾五圓	全 三拾圓	全 三拾五圓
二十一瓶以上	全 拾五圓	全 拾五圓	全 八圓五拾錢	全 五圓五拾錢	全 四圓五拾錢	全 三圓五拾錢	全 貳拾五圓	全 三拾圓	全 三拾五圓
二十五瓶迄	全 拾五圓	全 拾五圓	全 八圓五拾錢	全 五圓五拾錢	全 四圓五拾錢	全 三圓五拾錢	全 貳拾五圓	全 三拾圓	全 三拾五圓
二十六瓶以上	全 拾五圓	全 拾五圓	全 八圓五拾錢	全 五圓五拾錢	全 四圓五拾錢	全 三圓五拾錢	全 貳拾五圓	全 三拾圓	全 三拾五圓
工場建物敷地貳拾五坪未滿	全 拾五圓	全 拾五圓	全 八圓五拾錢	全 五圓五拾錢	全 四圓五拾錢	全 三圓五拾錢	全 貳拾五圓	全 三拾圓	全 三拾五圓
全貳拾五坪以上五拾坪未滿	全 拾五圓	全 拾五圓	全 八圓五拾錢	全 五圓五拾錢	全 四圓五拾錢	全 三圓五拾錢	全 貳拾五圓	全 三拾圓	全 三拾五圓
全五拾坪以上百坪未滿	全 拾五圓	全 拾五圓	全 八圓五拾錢	全 五圓五拾錢	全 四圓五拾錢	全 三圓五拾錢	全 貳拾五圓	全 三拾圓	全 三拾五圓
全百坪以上百五十坪未滿	全 拾五圓	全 拾五圓	全 八圓五拾錢	全 五圓五拾錢	全 四圓五拾錢	全 三圓五拾錢	全 貳拾五圓	全 三拾圓	全 三拾五圓
全百五十坪以上貳百坪未滿	全 拾五圓	全 拾五圓	全 八圓五拾錢	全 五圓五拾錢	全 四圓五拾錢	全 三圓五拾錢	全 貳拾五圓	全 三拾圓	全 三拾五圓
全貳百坪以上貳百五十坪未滿	全 拾五圓	全 拾五圓	全 八圓五拾錢	全 五圓五拾錢	全 四圓五拾錢	全 三圓五拾錢	全 貳拾五圓	全 三拾圓	全 三拾五圓
全貳百五十坪未滿	全 拾五圓	全 拾五圓	全 八圓五拾錢	全 五圓五拾錢	全 四圓五拾錢	全 三圓五拾錢	全 貳拾五圓	全 三拾圓	全 三拾五圓

本縣及區町村歲出入

紺屋  
建物、宅地ノ地位トニ依リ年税ヲ課ス

坪數	料理屋	飲食店	價金員	
			地	金
建物敷地二十壹坪以上	三圓	宅地壹反ニ付金三百圓以上	四圓	員
全拾六坪以上廿坪以下	貳圓五拾錢	全貳百五十拾圓以上三百圓未滿	三圓五拾錢	員
		全二百圓以上二百五十拾圓未滿	三圓	員
		全百五十拾圓以上貳百圓未滿	貳圓五拾錢	員
全拾五坪以下	貳圓	全百圓以上百五十拾圓未滿	貳圓	員
		全五十拾圓未滿	壹圓五拾錢	員

雜種稅  
料理屋 飲食店  
鰻屋 鳥獸肉屋 料理仕出屋

坪數	料理屋	鰻屋	鳥獸肉屋	料理仕出屋	宅地價反ニ付三百圓以上	全貳百五十拾圓以上三百圓未滿	全貳百圓以上貳百五十拾圓未滿	全百五十拾圓以上貳百圓未滿	全百圓以上百五十拾圓未滿	全五十拾圓未滿	年稅	
											貳圓	貳圓
客間三十一坪以上	拾四圓				全	上	地	價	全	上	金	員
全廿六坪以上卅坪以下	拾貳圓				宅地壹反ニ付三百圓以上	貳圓						
全廿一坪以上廿五坪以下	拾圓				全貳百五十拾圓以上三百圓未滿	壹圓七拾五錢						
全拾六坪以上廿拾以下	八圓				全貳百圓以上貳百五十拾圓未滿	壹圓五拾錢						
全十五坪以下	七圓				全百五十拾圓以上貳百圓未滿	壹圓廿五錢						
全拾坪以上		六圓	三圓		全百圓以上百五十拾圓未滿	壹圓						
全九坪以下		五圓	貳圓		全五十拾圓未滿	七拾五錢						
建物敷地廿一坪以上				五圓								
全十六坪以上廿坪以下				四圓								
全十五坪以下				三圓								
羨賣屋			年稅	貳圓								
溫飽蕎麥屋				貳圓								
脂屋				貳圓								
雜麥汁粉屋				壹圓								
冰水屋				壹圓								

本縣及區町村歲出入

湯屋	午前ヨリ開場ノモノ 午後ヨリ開場ノモノ	年稅	貳圓	相撲、輕業、線人形、曲馬、日稅貳圓
備人受宿		全	貳圓	能、擊劍、柔術、淨瑠璃、祭文
理髮人		全	壹圓	長唄、新内軍談、講釋、話物真似
遊藝師匠	滿十八歲以上	月稅	三拾五錢	諸見セ物、手品、手踊、足藝、獨樂廻
遊藝稼人	滿十八歲未滿	年稅	貳圓五拾錢	影人形、以上掲ケザル諸興行
相撲		全	貳圓	玉突所、大弓所、半弓所、揚弓所
行司	滿二十歲以上	全	壹圓	射的所、吹矢所、碁將基所、投扇所
俳優	滿十八歲以上	全	貳圓五拾錢	
幫間	滿十八歲未滿	月稅	四拾錢	長三間迄
藝妓		全	貳圓五拾錢	長三間以上一間チ加フル
魚市場	税金賣上高千分ノ四分五厘	全	貳圓五拾錢	每ニ拾錢チ増加ス
水車	搦臼壹箇ニ付	年稅	貳拾錢	馬車二疋立
乘馬	壹頭ニ付	全	八拾錢	全 壹疋立
屠畜		全	四拾錢	荷積馬車
漁業		全	貳拾錢	牛車
鵜遣	壹羽ニ付	全	貳拾錢	人力車二人乘
				全一人乘
				得事大七八八車
				全中小車

投網漁、鋒漁、鰻掻	一月ニ付	年稅	三拾錢	筑前國下座郡屋永村川茸採	年稅	三拾圓
貝採小網	一月ニ付	全	拾錢	但川ニ依リ課稅ス		
採藻	一月ニ付	全	拾錢	鴨網	壹張ニ付	壹圓
				鴨繩	壹筋ニ付	七拾五錢

警察費	六七、四三九、〇〇〇	九二、六三七、〇〇〇	九一、八五九、〇〇〇	九六、六〇六、〇〇〇	八九、八三四、〇〇〇
警察廳舎建築修繕費	四三九、〇〇〇	六一〇、〇〇〇	八九〇、〇〇〇	七四九、〇〇〇	七九三、〇〇〇
土木費	二七、七二二、三四五	二二、八〇七、三三三	三三、〇九二、〇〇〇	三五、三四六、〇〇〇	五〇、〇〇〇、〇〇〇
區町村土木補助費	六〇、九五六、八五〇	四三、〇〇〇、〇〇〇	五七、九一八、〇〇〇	五〇、〇〇〇、〇〇〇	一六、七〇六、〇〇〇
縣會議諸費	七六〇、七〇〇	七八一、八〇〇	八九三、四〇〇	一一、四九六、〇〇〇	一一、三三三、〇〇〇
衛生及病院費	七五八、九〇〇	一一〇、七〇〇	二二、四九五、〇〇〇	二二、〇〇〇、〇〇〇	三三、〇〇〇、〇〇〇
教育費	三六、九六二、〇〇〇	五四、七四八、六五〇	五〇、二六〇、〇〇〇	四九、二九五、〇〇〇	五四、〇六五、〇〇〇
區町村教育補助費	四三三、〇〇〇	一〇、五七五、〇〇〇	二六、一七五、〇〇〇	一五、九七五、〇〇〇	一、五五〇、〇〇〇
郡區廳舎建築修繕費	三〇四、〇〇〇	四二二、〇〇〇	八二〇、〇〇〇	二二、五五〇、〇〇〇	一、五五〇、〇〇〇

第一七一 地方稅支出ノ豫算

本縣及區町村歲出入

科目	十八年度	十七年度	十六年度	十五年度	十四年度
郡區吏員給料旅費及 廳中諸費	六五七四〇.〇〇〇	九一四七八〇.〇〇〇	八七五九六〇.〇〇〇	九七七七八〇.〇〇〇	九〇二五八〇.〇〇〇
救育費	三三〇.〇〇〇	一五〇.〇〇〇	三〇.〇〇〇	三〇.〇〇〇	一〇.〇〇〇
浦役場及難破船諸費	一五,〇〇〇	三〇,〇〇〇	四〇,〇〇〇	三〇,〇〇〇	一〇,〇〇〇
諸達書及揭示諸費	四,五三八,〇〇〇	五,九一〇,〇〇〇	六,七六〇,〇〇〇	六,〇一五,〇〇〇	九,一〇〇,〇〇〇
勸業費	一,三八六,〇〇〇	一,三三三,〇〇〇	三,〇六四,〇〇〇	三,一七九,〇〇〇	七,九九七,〇〇〇
戶長以下給料及戶長 職務取扱費	八六,七九四,〇〇〇	一一五,七四九,〇〇〇	一一一,四三四,〇〇〇	一一三,五五一,〇〇〇	一一三,三三四,〇〇〇
地方稅取扱費	一八,二〇〇	二八,〇〇〇	二五,〇〇〇	二〇,〇〇〇	二〇,〇〇〇
縣廳舍建築修繕費	二二五,〇〇〇	三〇〇,〇〇〇	七〇〇,〇〇〇	五五〇,〇〇〇	六六一,〇〇〇
縣監獄費	八〇,六二五,〇〇〇	八八,〇七六,〇〇〇	七一,四八五,〇〇〇	六三,四四五,〇〇〇	七二,六七七,〇〇〇
縣監獄建築修繕費	四,五三三,〇〇〇	一,八〇一,〇〇〇	三,八〇五,〇〇〇	五,九六三,〇〇〇	一三,七五三,〇〇〇
前々年度へ補充金	—	—	二,一八四,〇七四	八,二八七,五七八	—
雜出	九,二五八,九七〇	—	—	—	—
豫備費	—	二,二〇四,〇七五	九,七七九,七三五	二,二七八,五六四	六,六八一,八八〇
合計	四六二,九四八,〇七〇	五五七,一五九,七六〇	五九一,五二二,六七八	五八六,四六一,九四二	五六八,三五二,八八〇

第一七二 地方稅支出ノ決算

警察費	七〇,二五二,〇九二	九二,五五一,三六八	九二,一〇三,九九九	九三,三四六,四七八	八六,九三八,二五八
警察廳舍建築修繕費	四三,七六九	一,二六六,七八六	六四三,六八六	六八八,〇一六	—
土木費	二八,一七九,八四二	三〇,一三八,七八四	三二,九三三,〇二二	三七,七二四,二七九	七八,五七九,二六八
區町村土木補助費	七〇,四三三,八〇六	四二,一八四,〇〇〇	五九,一三八,一一四	四八,八七五,七三二	—
縣會議諸費	八,七六六,三四八	八,〇七八,五三〇	一〇,二六三,三七七	一一,二二五,九四一	二一,八八八,八五一
衛生及病院費	一〇,一四九,〇八六	一〇,六七九,九三三	一〇,四九〇,五三九	一一,九四四,四一三	三,三二八,〇四〇
教育費	三八,四二八,八九七	五二,一一二,一一三	四七,七七七,三三三	四七,七二〇,八六四	五〇,〇七六,六一
區町村教育補助費	四三,三二〇,八	八,二四六,三七九	二四,一四七,八五一	一五,一一九,八五九	—
郡區廳舍建築修繕費	二七〇,三四五	七五九,八四五	七九二,二八六	二,二三〇,九九九	一,五三一,五九〇
郡區吏員給料旅費及 廳中諸費	六六,六八一,二〇〇	九一,一五〇,一三〇	八八,一〇九,一八六	九六,八四〇,八一六	九五,五五二,八五四
救育費	二二七,一八六	三三,五二七	三三,三二九,七	八三,三二五	—
浦役場及難破船諸費	四,〇四五	一八,五四一	一九,四六五	二〇,六七二	四,二六一
諸達書及揭示諸費	三,二〇九,三四〇	六,七七四,一一三	六,〇五〇,八五五	八,三八六,一〇四	一一,三三六,二八八
勸業費	一,四七七,二八五	二,四〇六,一三六	二,七八四,七八二	三,五四三,四〇五	七,一五〇,四四〇
戶長以下給料及戶長 職務取扱費	八六,二七五,一七六	一一八,九〇三,四〇〇	一一〇,九七三,〇九〇	一一九,三三三,九六〇	一一〇,八二六,二四二
地方稅取扱費	二〇四,八七四	二〇三,三六〇	二四,一五五,三	一九六,九九七	二二,四〇〇
縣廳舍建築修繕費	二二四,六九五	五七三,四四五	七四九,七四三	五四一,五八五	八八三,二八五

本縣及區町村歲入出

科目	十八年度	十七年度	十六年度	十五年度	十四年度
縣監獄費	七六〇三二五〇六	九〇九〇八二六〇	七二五〇四五一六	六三三三九七二四	五八、六六八、九〇三
縣監獄建築修繕費	二、四七、八九七	二、八一〇、三七九	四、三三三、三〇八	七、七五四、六三八	一、三〇、三三三、五三三
前々年度へ補充金			二、八四〇、七四三	八、二八七、五七八	
雜出	三六、一五六〇	一、七八三、〇八	五、四九、九八四	一、四七七、四八四	一、九一、七三三
合計	四、四四、四〇六、八三一	五、四九、五五六、四一五	五、七八、六六六、六六九	五、七三、〇三三、八二九	五、四九、九七三、九一三

第一七三

地方税支出決算ノ細目

科目	十八年度	十七年度	十六年度	十五年度
警察費	七〇、二五二、〇二二	九二、五五一、三六八	九二、一〇三、九九九	九五、三四六、四七八
警察廳舎建築修繕費	三五七、四七二、五五〇	四七、七五三、八三三	四八、〇一四、〇〇〇	四五、一五五、五〇〇
諸應雜給	二、四四、四六、八二八	三、三三三、四九一	三、三、七三三、四八五	三五、八六七、六五六
警察廳舎建築修繕費	一〇、〇五八、〇二四	一、三四七、五〇四	一〇、六一六、五五四	一、四三三、三三三
合計	四、五七、七六九	一、二六六、七六六	六、四三、六八六	六、八八、〇一六

科目	十八年度	十七年度	十六年度	十五年度
建築費	四、三七七、七六九	一、〇六七、三三六	一、九九、四五〇	六、八八、〇一六
土木修繕費	二八、一七九、八四二	三〇、三三八、七八四	三三、九三三、〇三三	三七、七四四、二七九
道路橋梁費	二八、一七九、八四二	三〇、三三八、七八四	三三、九三三、〇三三	三七、七四四、二七九
治水分防費				
港灣費				
郡區舊慣土木補助費				
道路費				
橋梁費				
修繕用器械費				
里程標建設費				
區町村土木補助費	七〇、四三三、八〇六	四二、一八四、〇〇〇	五九、一三八、一四	四八、八七五、七三三
縣會議諸費	八、七六六、三四八	八、〇七六、五三〇	一〇、一三三、七二七	一三、一三三、九四一
俸給	二、五八〇、〇〇〇	三、三六〇、〇〇〇	四、四九五、八六三	五、一六六、三七二
雜費	三、四三三、二二六	四、一九三、五〇〇	五、四三三、一八〇	六、五四〇、〇六〇
雜給	五、八四三、一三三	五、五五〇、〇三〇	五、三九、六七五	一、四一九、五〇九
通常會議諸費				

本縣及區町村歳入出

科	目	十八年度	十七年度	十六年度	十五年度
衛生及病院費	常置委員諸費	1,014,908.6	1,067,993.3	1,490,537.7	2,294,412.2
	衛生費	227,265.5	491,619.9	975,197.7	675,428.8
	縣立病院費				
	傳染病豫防費	9,921,821.2	5,763,374.4	5,153,342.2	1,618,987.5
	教育費	3,841,889.7	5,111,111.3	4,777,143.3	4,777,108.6
	中學校費	1,767,828.6	2,619,261.9	3,273,961.1	3,308,130.3
	師範學校費	7,430,717.7	6,389,815.5	5,568,334.6	6,360,433.3
	醫學徒費	1,062,198.8	3,359,921.8	1,528,660.0	1,308,203.5
	醫學徒費	86,000.0	96,000.0	96,000.0	85,500.0
	農學校費	2,622,696.6	4,403,718.8	3,344,644.4	3,265,638.8
	獸醫講習所及派遣生徒費		223,000.0	288,000.0	736,567.7
	小學補助賞與費				
	小學教員補助者演習費				
	區町村教育補助費	432,808.8	824,637.9	2,447,851.1	1,511,915.9

科	目	十八年度	十七年度	十六年度	十五年度
郡區廳舍建築修繕費	郡區廳舍建築修繕費	270,345.5	759,845.5	779,286.6	2,230,988.9
	建築費				1,450,000.0
	修繕費	270,345.5	759,845.5	779,286.6	780,988.9
	郡區吏員給料旅費及廳中諸費	666,612.0	921,501.3	881,091.8	968,840.6
	俸給	376,200.0	501,600.0	501,600.0	593,600.0
	雜給	1,304,412.0	1,884,291.9	1,917,074.5	1,812,333.3
	廳費	159,633.8	223,477.3	187,784.4	191,247.0
	救育費	227,186.6	225,527.7	223,297.7	83,315.5
	浦役場及難破船諸費	4,045.5	18,541.1	19,465.5	20,672.2
	浦役場諸費	2,534.4	13,149.9	14,429.9	13,835.5
	難破船諸費	1,511.1	5,391.2	5,035.6	6,837.7
	諸達書及揭示諸費	310,934.0	677,412.3	605,085.5	838,610.4
	諸達書費	309,005.6	674,447.6	604,455.5	835,529.4
	揭示諸費	1,928.4	2,964.7	600.0	3,081.0
勸業費	1,477,285.5	2,406,136.6	2,787,812.2	3,543,405.5	
農學校及試驗園費					
獸醫講習所設置及生徒派遣費					

本縣及區町村歲入出

科	目	十八年度	十七年度	十六年度	十五年度
勸業常費	農學校及試驗場費				
	第二回勸業博覽會費				
	共進會開設費				
	博物館諸費				
	養蠶製糸費				
	戶長以下給料及戶長職務取扱諸費	八六,二五五.一七六	一一八,九〇三.四〇〇	一二〇,九七二.〇九〇	一一九,三五五.九六〇
	俸給	八二,三三三.一三六	一一一,四〇八.二三〇	七〇,一六二.一八四	七〇,九八六.一七八
	雜給	四,九五二.〇四〇	七,四九五.一八〇	七,五五五.八九〇	五,一〇八.七〇〇
	應費			四三,二五五.八九〇	四三,二六二.〇八二
	地方稅取扱費	二〇,四八七.四	二〇,三三六.〇	二四,一五五.三	一九六,九八七
	縣廳合建築修繕費	二二四,六九五	五七三,四四五	七四九,七四三	五四一,五八五
	建築費	二三四,六九五	五七三,四四五	七四九,七四三	五四一,五八五
修繕費	三三四,六九五	五七三,四四五	五九九,七四三	五四一,五八五	
縣監獄費	七六,〇三三.五〇六	九〇,八〇八.二六〇	七二,五〇四.五一六	六三,四三九.七二四	
俸給	一〇,一五八.三四七	一〇,六〇一.五二〇	一九,一八九.三三三	六,四〇九.〇二六	

科	目	十八年度	十七年度	十六年度	十五年度
雜給	未決四諸費	一九,六四九.五〇一	二二,〇八三.五六八	一〇,七三三.六七二	一八,五三三.二八二
	己決四諸費	六三,五〇九.九九〇	八四,一九五.四五六	四八,八二二.四二二	四四,一六五.四〇〇
	縣監獄建築修繕費	五,六七九.七五五	一一,三二一.六九七	一〇,三六六.〇三三	一〇,一三九.七〇八
	建築費	三,四一九.三九九三	三,六三八.一九三九	二,七三三.四四六六	二,三一九.四六一六八
	修繕費	二,二七〇.七六一	二,八〇〇.三七九	四,三三三.二〇八	七,七五四.六三八
	雜備費	一九,二七二.〇七	一,六七〇.五〇三	三,八四三.三〇五	五,八二八.二六五
	缺損金	五,六一五.六〇	一,二二九.八七六	五,〇〇九.〇三	一,九五六.三三三
	營業稅雜種稅誤納下戻	二四,五三七.〇	一,七〇〇	一,四八〇.〇	一,四七七.四八四
	警察費追拂	四,三九九.八	五三〇		
	監獄費追拂				
	監獄建築修繕費追拂				
	前年度營業稅誤納下戻				
全上衛生費追拂	一九,二八〇			二,〇〇〇	
全上郡區吏員給料旅費及廳中諸費追拂	三,三三三	六九〇		一,六七八	

本縣及區町村歳入出





科	地價別割	反別割	營業別割	地租割	人口割	其他	合計
十八年度(豫)	三〇七、一四六、二五〇	三〇七、六三三〇	四、三三九、九一三	七、一〇一、六五三			五、四一、二四三、三三三
十七年度(豫)	三〇二、九九三、七七八	九、五八五、一四九	七、一四五、三三五	三三、九四三、一三三			五、九四、四二八、七七九
十六年度(決)	三三二、八二七、四一九	一七、八六七、一四三	二、四五一、六六二	三、六九一、七二七	三九、二五六、八八六		六、七、七、九二八、四四六
十五年度(決)	三、四四一、四〇、八八九	一、四三、五八、六八五	三、三六、九八一	一、七、五、六、三九〇	八、一〇八、六五七		六、九、一〇、五五二、九二二

第一七七 區町村費收入ノ郡區別

郡	區	總數	地價割	反別割	營業割	戶別割	地方補助	其他
福岡區		一四八、九二、七八〇	一七、三九五八		三三、一〇、一七	五、三三、七八九	一、六六三、〇七三	九、三五六、〇一六
粕屋郡		二七、一八五、九九九	二、一七八三五			一、〇、五七、九〇五	一、六六三、〇七三	二、〇、四一、四六八
宗像郡		一八、六三七、九六四	五、四四四、七三〇	七、五、〇〇〇	一、七、五、二四〇	二、九二六、四七七	八、七九、〇〇〇	一、一、一、七、五、三、七
遠賀郡		二五、五三七、六六一	二、一、九四二、四五一		二、九三、八二九	一、〇〇七、六五四		三、二、五、四、八四〇
鞍手郡		四〇、一八八、三三五	一九、七二、五五四		二、九、九〇一	八、一、六、四、五、七二	三、七、七、一、七、七	八、四、〇、九、五、三二

郡	總數	地價割	反別割	營業割	戶別割	地方補助	其他
嘉麻郡	一四、四六八、六三三	六、九〇五、一七六		一〇、三、七、五	五、六、六〇、五五三	一、五、五、六、〇〇〇	三、三、六、四、三〇
穗波郡	二、七、五九、三三九	六、三、三、五、三		六、〇〇〇	四、四、八、七、九、四四	一、四、四、四、〇〇〇	四、六、三、九、五九
上座郡	三、八、〇、七、九、六、五、七	一、八、三、三、一、五、三		三、九、一、〇、五	八、五、六〇、九八一	七、五、四一、二、四四	三、四、六、六、五、三五
下須郡	二、二、四、三〇、〇、九、四	九、八、四、九、九、七、〇	八、五、九、二、八	四、〇、五、〇〇	九、三、五、五、三、五八	六、九、四、六、五、二	四、五、三、七、一
那珂郡	三、一、九、二〇、八、五、三	一、五、〇、六、二、七、七、六		一、一〇、〇、三	二、七、八〇、七、一、五	六、八、四、一、八〇	一、八〇〇、七、八、五
志摩郡	三、一、九、二〇、八、五、三	一、五、〇、六、二、七、七、六		一、一〇、〇、三	二、七、八〇、七、一、五	六、八、四、一、八〇	一、八〇〇、七、八、五
怡土郡	二、二、四、三〇、〇、九、四	九、八、四、九、九、七、〇	八、五、九、二、八	四、〇、五、〇〇	九、三、五、五、三、五八	六、九、四、六、五、二	四、五、三、七、一
御笠郡	二、二、四、三〇、〇、九、四	九、八、四、九、九、七、〇	八、五、九、二、八	四、〇、五、〇〇	九、三、五、五、三、五八	六、九、四、六、五、二	四、五、三、七、一
那珂郡	三、一、九、二〇、八、五、三	一、五、〇、六、二、七、七、六		一、一〇、〇、三	二、七、八〇、七、一、五	六、八、四、一、八〇	一、八〇〇、七、八、五
竹野郡	四、一〇、五〇、〇、七、六	三、三、七、一、四、四、四	五、〇、三、三、五	六、〇、〇、〇〇	四、七、五〇、九、九、三	一〇、一、五、三、四、八、八	二、三、〇、四、九、二、八
生葉郡	二、八、三〇、五、五、六、六	一、五、五〇、八、四、六、八		二、七、八、四、七、三	六、一、九、四、五〇、七	三、三、八、二、八、九、二	一、七〇、二〇、六、五
御井郡	一〇、二、六〇、八、五、六	六、二〇、三、三、八、八	四、九、六〇、六、五	七、一、六〇、七	一、五、三、二、八、七、三	一、二、五、三、一、五、七	六〇、三、七、六、六
御原郡	六、六、八、八、四、六、九	四、一、三、五、五、九、二	三、三〇、七、一	四、七、七、三、九	一、一、二、一、九、一、六	九〇、二、一〇、五	一、五〇、四〇、六
山本郡	三、九、八〇、九、三、八、九	二、三、〇、四、九、六、五、五	一、八、八、六、九、九	三、八、二、一、一	二、一、三、三、八、三、三、九	四、九、四、一、七、七、三	二、六、二、八、二、三

本縣及區町村歲入出

郡區	總數	地價割	反別割	營業割	戶別割	地方補助	其他
上妻郡	四二六五〇・一〇	二〇、九三三・三九三	一〇、二一五・二	七五八、二二七	八九四七、六九八	六七〇四、九一五	五、二二七・三五
下妻郡	八二九九六一	五八八、六四九		一二、二三八	一六、四四一		六、四七六・三
山門郡	四一、五四一、八四〇	一八、二八六、五〇七	六、三九三・四	二三八、五七三	八九八、二〇八九	六、六〇六、〇六八	七、三四四、六六九
三池郡	一五、七〇四、四四四	二、二五〇、〇七七		二、二五八・二	三、三六三、三五三	一、二六七、三四三	八、九二九、一三三
企救郡	一七、一〇三、四三八	六、九六九、九一一	四、二二三・三	八九七、六五〇	六、四一九、七七二		二、七四四、八八三
田川郡	一六、二八六、六五〇	八、八七一、七三五			五、七〇九、六二二	九〇四、〇〇〇	八〇、二一九・四
京都郡	五、六九五、九七一	三、三三七、七八〇		五、二三〇・〇	二、二七七、六六一		三、八三三・〇
仲津郡	八、二九七、七六七	四、三三三、一九三		三、一七一・九	三、七九〇、四七三		五、五三三・八二
築城郡	八、一〇一、八八〇	四、一八一、〇九七			三、二四八、二四〇	三、八四四、〇〇〇	二、八八五、四三三
上毛郡	一、三七四、三七〇	六、八三三、八八三	一、四三三、八七一	四、六〇九、九六九	四、六八三、一七五	九〇七、〇〇〇	七、一四八、六二
合計	五四一、二三四、三三三	二五三、一四六、六三五	三〇、七六二、三三〇	四、三九九、九二三	一五〇、五九〇、八二四	五八、〇〇〇、〇八七	七、二一〇、一六五・三

第一七八 區町村費ノ支出  
 科 目 十八年度(豫) 十七年度(豫) 十六年度(決) 十五年度(決)

土木ニ關スル諸費	二、七九八、三八五〇	一、八八四、四五六二	一九八、三五三、一五七	二、五〇八、八五二四
衛生及病院ニ關スル諸費	一、七五四、八五二四	二、六九四、一八六	二、七六五、四九五	二、七、一五四、九一八
教育ニ關スル諸費	一、八七、六八二、四四四	二、六三六、六七三	二、四三、三三三、五七	二、四、三〇七、八七〇
勸業ニ關スル諸費	二、七五八、二六五	二、九三五、五八四	三、九五四、六五四	二、三三九、五八六
戸長及戸長役場ニ關スル諸費	八、一九六、六三三	八、四四一、一五四	六、八〇四、一六五七	四、四九七、〇七三
教育ニ關スル諸費	一、〇〇〇、二二七	二、四九五、一六六	六、七五、七四五	五、九、九二一
區町村會ニ關スル諸費	八、一四〇、九九七	一、三八三、二八九	三、二八三、七五九四	三、三〇二、八、六七四
神社諸費			六、七一四、八四八	八、五七六、一六七
水火風災盜難ニ關スル諸費	二、八二二、九六八	二、八〇八、四七六	二、四七、一一三三	三、四二〇、八三六
其他諸費	七、七九八、一三六	一、九五七、七三三	一〇、二二三、六四七	七、一六三、五六一
合計	五、三七、六九一、九五六	六〇〇、二二六、五四〇	五、九六、二四四、二四六	六、八四、九三七、五三一

第一七九 區町村費支出ノ郡區別

郡區	總數	戸長役場費	會議費	土木費	教育費	衛生費	救助費	災害豫防及警備費	勸業費	其他諸費
福岡區	一、四八九、二七八〇	二、六六一、六〇六	三〇、二二六・二		九、九三三、六八七	七、七三七、七五〇	五、〇〇〇	三、二五八、七〇		八、七〇七、〇五

本縣及區町村歲出入

郡區	總數	戶長役場費	會議費	土木費	教育費	衛生費	救助費	災害豫防及警備費	勸業費	其他諸費
柏屋郡	二七、一八五、一九九	四、〇五七、六〇六	九二、二八八	一〇、三七八、二六四	一〇、七九四、四七四	六〇八、七六五	二〇〇〇	一四八、一七二	二五、六三〇	二〇、三三三
宗像郡	一八、六三七、九六四	三、六三七、一三三	三四、六五五	四、五三〇、二五六	八、〇三六、六七四	一、一四四、〇〇九	八四、〇〇〇	九八、一四三	五五、七七四	二〇、三三三
遠賀郡	二五、五六七、六六一	五、六四四、〇七〇	三四、二八四	七、八四七、八五五	八、五七三、六七五	二、八二八、四七七	四、〇〇〇	四、〇〇〇	一九、三三〇	一三、五〇〇
鞍手郡	四〇、一八八、三三五	三、六〇六、五五六	三二、四、七二一	二、七八〇、一四〇	七、四〇五、七二三	四、三三〇、八〇七	一四〇、一五一	一、六五二、一一一	一、五五八、八	二、五四三、八
嘉麻郡	一四、四六八、六三三	二、七四九、五二六	二〇、二六一	五、九四二、一四七	五、三四六、九八九	二〇九、九二〇	四、〇〇〇	一、三、七九〇		
穂波郡	二二、七五九、三三九	二、九三九、八八二	六、三九六、八三三	四、一七五、〇八〇	四、七九三、五三三	一、五六七、二七七		五、四、四三五		
上座郡	一、一〇五、三五九	六、二五三、三九九	六、二五三、三九九	二、六六三、九五二	一、一五三、三七八	二、二八、二七〇	一、一七八、六	四、七、八五〇		七、五、〇九〇
下座郡	三、八〇七、九六五	九、二二六、九八	六、二五三、三九九	二、六六三、九五二	一、一五三、三七八	一、三六三、八九		一、八、八〇〇		
夜須郡	一、四四五、八六	一、四四五、八六	一、四四五、八六	一、四四五、八六	一、四四五、八六	一、四四五、八六		二、七、九〇六		
那珂郡	三、三三七、五八〇	一、五七一、一七八	三、三三七、五八〇	一、六四二、七五七	八、四八三、九六〇	六、三、七五八		六、六、七〇〇		四、〇、三、八八三
御笠郡	二、四三〇、〇九四	五、五〇〇、八九	三、三三七、五八〇	二、六八〇、一六	二、六八〇、一六	二、六八〇、一六		四、九、〇〇〇		五、三、九八五
席田郡	一、〇二、六六六	七、〇九、六五八	三、一、二三八	三、四、五、七九七	三、四、五、七九七	三、四、五、七九七		一、〇、〇〇〇		四、一、九、九三六
怡土郡	一、〇二、六六六	一、〇二、六六六	一、〇二、六六六	一、〇二、六六六	一、〇二、六六六	一、〇二、六六六		一、〇、〇〇〇		一、〇、七、〇
志摩郡	三、三三七、五八〇	一、〇二、六六六	三、三三七、五八〇	一、〇二、六六六	一、〇二、六六六	一、〇二、六六六		二、四、三、四六		三、三、二、八五四
早良郡	三、三三七、五八〇	一、〇二、六六六	三、三三七、五八〇	一、〇二、六六六	一、〇二、六六六	一、〇二、六六六				

郡區	總數	戶長役場費	會議費	土木費	教育費	衛生費	救助費	災害豫防及警備費	勸業費	其他諸費
生業郡	四、一七二、五三六	三、五七三、〇八六	四、三、六三〇	三、五八二、七八九	一、〇〇七、七七一	一、〇六二、〇三七	四、五、九四二	二、九、九二〇	一、六、四、七八〇	八、九、五、五九九
竹野郡	二、八三〇、六五六	三、三三三、八八九	三、八、七三六	一、五、五、五三三	七、九、四、一、三、七六	五、四、四、二、二五	一、〇、〇〇〇	一、九、七、一、二八	八、九、一、五	
御井郡	一、〇二、六六六	一、〇二、六六六	一、〇二、六六六	一、〇二、六六六	一、〇二、六六六	一、〇二、六六六		五、〇、六、九〇	三、五、六、六	
御原郡	六、六九八、四六六	六、七三、七七八	二、三、七、八二	三、七、〇、二、一四	三、一、七、六、五、五〇	三、〇、九、九	三、〇、〇〇〇	三、三、七、九四	三、三、七、八	
山本郡	三、八二〇、三六一	四、五、二、八、三、三	一、二、七、七、一五〇	一、八、五、三、四、六一	一、一、一、五、三、〇、七六	九、八、八、〇、六	一、八、五、五〇	二、八、一、八、四	二、一、五、〇、一	一、五、〇、四、四七
三瀨郡	三、九六八、七、九二二	四、五、〇、九、六、七	三、一、四、二、八七	一、九、八、一、七、四、七	二、二、三、九、〇、九五	六、二、二、七、三三	一、八、五、五〇	二、八、一、八、四		一、七、三、三、七
上妻郡	三、七、七、六、九			三、四、二、二、六九	三、三、六、九〇	二、一、七、七、六				
下妻郡	四、一、五、四、一、八四〇	五、五、三、三、〇、九	三、〇、九、九、五三	一、九、九、八、八、〇、三	一、四、五、六、八、三、三	八、〇、八、〇、六		七、九、〇、〇〇	六、七、三、五〇	一、六、九、六、〇
山門郡	一、五、六、五、四、六八一	二、一、三、七、五、九二	五、七、八、二、五、五	五、八、一、〇、〇、九九	五、九、八、四、九、九	四、三、〇、五、一七		四、五、七、五〇		六、六、七、七、八
三池郡	一、七、一、〇、三、四、三	三、九、〇、八、九、八	一、九、三、一、四、九	一、〇、四、八、三、三六	八、七、五、〇、九、一七	二、八、四、一、三、九四			二、二、四、九、〇〇	二、五、五、七、五
企救郡	一、六、二、八、六、六五〇	五、七、一、一、五、九七	一、九、八、八、六、四	三、〇、八、〇、四、七一	六、六、〇、九、〇〇〇	五、五、八、三、三、七	五、〇〇	二、二、九、五〇	九、三、九、三、一	二、三、〇、〇〇〇
田川郡	五、六、九、五、九七二	一、〇、八、七、七、二五	五、八、六、五、四	一、三、七、二、四、八	二、九、二、三、五、三、八	二、二、七、〇、四、五		一、〇、〇〇〇	五、九、七、七一	
京都郡	八、二、九、七、七、七	一、五、七、三、〇、〇九	八、五、九、九、二、八	一、六、六、八、八、六、五	四、六、〇、五、八、六一	二、〇、八、二、四、五			七、七、八、五、九	
仲津郡	八、一、〇、一、八、八〇	一、七、四、〇、三、五八	二、三、三、三、〇、一	二、三、五、九、六、五二	三、一、八、四、九、六六	一、九、八、六、三、三			七、〇、五、八、六	
築城郡	一、三、七、四、三、七六〇	二、四、三、三、一、二八	二、九、六、一、九、八	五、〇、一、六、六、一七	五、〇〇、四、七、五三	二、八、四、六、七、九	六、九、六、〇、二	五、六、八、二、八八	八、〇、四、九、五	
上毛郡	五、三、七、六、九、一、九五六	八、一、九、六、六、六、三五	八、一、四、〇、九、九、七	三、七、九、八、三、八五〇	一、八、七、六、八、三、四、四	一、七、五、四、八、五、二、四	一、〇、〇、一、三、七、二	一、八、二、九、六、八	三、七、五、八、二、六、五	七、七、九、八、一、三、六
合計										

本縣及區町村歳出入

第一八〇 雜 収 入

科 目	十八年度(豫)	十七年度(決)	十六年度(決)	十五年度(決)
森 林 収 入	四 四 〇 〇 〇	二 六 五 〇 〇 〇	二 〇 三 三 三 三 五	二 〇 三 三 三 三 五
官 有 物 拂 下 代	六 四 七 八 七 三	二 六 五 〇 〇 〇	四 三 五 〇 九 一 八	四 三 五 〇 九 一 八
官 有 物 貸 下 代	三 八 〇 〇 〇	五 一 一 一 〇	三 七 三 三 三 三	三 七 三 三 三 三
雜 入	五 九 一 四 三 四	二 〇 三 六 九 〇 九	二 五 一 五 五 〇 五	三 五 一 五 五 〇 五
雜 部				
合 計	一 六 一 九 二 九 七	二 八 二 三 六 九 八	五 一 五 〇 八 七 〇	五 一 五 〇 八 七 〇

國 稅

第一八一 國 稅

種 類	十八年度	十七年度	十六年度	十五年度	十四年度
地 租	一 四 三 六 二 七 九 四 〇 八	一 四 三 六 九 九 八 三 三 五	一 四 三 六 三 三 三 三 三 三	一 四 二 九 六 三 三 三 八 五	一 四 二 八 一 五 六 七 九 四
鑛 山 稅	二 二 一 五 六 七 九	一 四 九 四 〇 〇 七	一 三 九 九 五 六 一	一 〇 〇 〇 〇 〇 〇 〇 〇 〇	一 〇 〇 〇 〇 〇 〇 〇 〇 〇
酒 造 稅	五 〇 三 九 〇 九 二	四 四 七 〇 三 一 六 一	五 四 二 五 七 五 三 八 九	四 〇 九 一 三 三 六 五 七	三 八 三 四 九 七 七 五 七
醬 麴 營 業 稅	一 〇 〇 〇 〇 〇 〇	一 〇 〇 〇 〇 〇 〇 〇	一 五 〇 〇 〇 〇 〇 〇 〇	三 〇 〇 〇 〇 〇 〇 〇 〇 〇	二 五 〇 〇 〇 〇 〇 〇 〇 〇
烟 草 稅	二 六 一 〇 九 九 三	二 五 八 三 五 三 八 九	四 五 七 七 九 〇 九 五	九 四 九 九 四 五 一	八 八 一 八 七 五 〇
証 券 印 稅	八 三 一 六 二 〇 〇	一 三 〇 四 八 八 三 三 五	一 三 四 九 三 三 三 六	一 五 九 五 五 七 七 一 七	一 五 七 七 五 三 三 七 〇
訴 訟 用 印 紙 料	七 二 六 五 七 五 〇	九 九 五 〇 〇 〇 〇	四 〇 一 六 一 〇 〇 〇		
船 稅	四 三 五 五 一 九 五 五	四 〇 二 〇 七 〇 二 二 〇	四 一 一 六 二 〇 〇 〇	三 〇 〇 〇 〇 〇 〇 〇 〇 〇	二 八 六 七 一 九 〇
車 稅	二 三 〇 四 六 〇 〇 〇	二 二 一 六 八 五 〇 〇	二 二 〇 一 五 〇 〇 〇 〇	一 一 九 六 〇 〇 七 〇	一 〇 一 三 四 五 〇 〇
會 社 稅	九 六 八 一 一 五 七	一 五 〇 九 四 三 三 六 九	二 二 〇 〇 五 五 二	一 一 一 〇 〇 〇 〇 〇 〇	一 一 一 〇 〇 〇 〇 〇 〇
銃 獵 稅	一 四 三 一 一 五 〇	一 四 四 五 五 〇 〇	一 九 七 八 一 三 五 〇	三 〇 〇 〇 〇 〇 〇 〇 〇	三 〇 〇 〇 〇 〇 〇 〇 〇
牛 馬 賣 買 免 許 稅	二 二 二 二 四 〇 〇 〇	二 三 六 八 二 〇 〇 〇	二 二 九 四 五 五 〇 〇	二 九 一 五 三 〇 〇 〇	二 九 一 四 六 〇 〇 〇

國 稅

種類	十八年度	十七年度	十六年度	十五年度	十四年度
賣藥稅	八,九八三,三九二	九,二四三,四七三	二,一〇九,八九四	九,九六九,二二三	二,四五六,一〇〇
度量衡稅	三,三二八	五,四七六	四,六八九	三,六七九	四,七五二
醬油稅	三〇,七三〇,七				
菓子稅	八,〇四四,八〇二				
版權免許料	九,七三〇	五,四二五	六,九五四	一,二四一,七〇	六,一〇〇
商標登錄手数料	二,〇〇〇	三,〇〇〇			
海外旅券其他手数料	三,三三〇	一,一〇〇			
訴訟用界紙稅			三,三三三,五三	三,〇九三,〇七九	三,三三三,〇三〇
合計	一,六〇九,二四〇,〇八二	一,九七九,六四三,七二八	二,〇九一,二八九,六二二	一,九〇〇,六七三,七四五	一,八六三,三九六,四〇二

十八年度ニ於テ各稅著シキ減少アルモノハ會計年度ノ改正ニ依リ收入期月ヲ縮少セシニヨル

第一八二 國稅ノ郡區別

郡區	總數	地租	酒造稅	烟草稅	賣藥稅	船稅	車稅	証券印稅	醬油稅	菓子稅	其他諸稅
宗像郡	六〇〇,四七四,七四二	五五五,五五五,五五五	三,六四八,〇〇〇	二,六三六,〇〇〇	一,一三〇,〇〇〇	二,三三三,〇〇〇	三,三三三,〇〇〇	一,〇七三,〇〇〇	四,九九八,八〇〇	二,四七二,八八六	一,一九〇,〇〇〇
糟屋郡	七八,四五一,二二八	七二,三三三,九四八	四,八八八,五九九	二,六三六,〇〇〇	四,六八〇,〇〇〇	二,二六八,四〇〇	五,八七五,〇〇〇	一,〇七三,〇〇〇	四,九九八,八〇〇	二,四七二,八八六	一,一九〇,〇〇〇
福岡區	三,四四六,〇四九	四,七〇五,二五五	一,〇六三,四六八	九,九五三,六八八	一,二二六,二二八	一,三六六,〇〇〇	一,七五九,七五〇	一,三〇八,〇一〇	五,〇九八,七三四	一,三三三,六八一	一,八九八,三〇三
遠賀郡	八五,八四五,九〇三	七八,五三四,三五〇	二,七八六,四〇〇	四,六〇,五〇〇	一,一六〇,〇〇〇	六,四一一,〇一五	二,九〇〇,〇〇〇	四,六一,四〇〇	一,七一七,七一	三,六一,五七九	五,四三,六七三
鞍手郡	七八,四五一,二二八	七二,三三三,九四八	四,八八八,五九九	二,五九二,〇〇〇	二,四四,八〇〇	二,七二,四二五	二,四二,二五〇	三,三九,一〇〇	一,二〇五,六二九	二,三四,八八九	六,一八,七七九
嘉麻郡	九,〇三三,九六四	九,一四九,六六五	三,〇〇三,六〇〇	三,〇七,六〇〇	九,二,八〇〇	二,七〇〇,七五	三,四七五,〇〇〇	四,六〇,一五〇	一,四八九,九七一	二,七九,三〇八	一,一五五,七九五
穗波郡	〇,五七七,四	八,八〇九,八三九	二,七六三,二〇〇	七,六二九,六〇八	三,六二七,五四〇	三,三六〇,〇〇	七,六〇,二五〇	四,六五,七五〇	一,六九三,三八一	四,〇四,六四二	三,六,九三五
上座郡	〇,五七七,四	八,八〇九,八三九	二,七六三,二〇〇	七,六二九,六〇八	三,六二七,五四〇	三,三六〇,〇〇	七,六〇,二五〇	四,六五,七五〇	一,六九三,三八一	四,〇四,六四二	三,六,九三五
下座郡	〇,五七七,四	八,八〇九,八三九	二,七六三,二〇〇	七,六二九,六〇八	三,六二七,五四〇	三,三六〇,〇〇	七,六〇,二五〇	四,六五,七五〇	一,六九三,三八一	四,〇四,六四二	三,六,九三五
夜須郡	〇,五七七,四	八,八〇九,八三九	二,七六三,二〇〇	七,六二九,六〇八	三,六二七,五四〇	三,三六〇,〇〇	七,六〇,二五〇	四,六五,七五〇	一,六九三,三八一	四,〇四,六四二	三,六,九三五
御笠郡	〇,五七七,四	八,八〇九,八三九	二,七六三,二〇〇	七,六二九,六〇八	三,六二七,五四〇	三,三六〇,〇〇	七,六〇,二五〇	四,六五,七五〇	一,六九三,三八一	四,〇四,六四二	三,六,九三五
那珂郡	〇,五七七,四	八,八〇九,八三九	二,七六三,二〇〇	七,六二九,六〇八	三,六二七,五四〇	三,三六〇,〇〇	七,六〇,二五〇	四,六五,七五〇	一,六九三,三八一	四,〇四,六四二	三,六,九三五
席田郡	〇,五七七,四	八,八〇九,八三九	二,七六三,二〇〇	七,六二九,六〇八	三,六二七,五四〇	三,三六〇,〇〇	七,六〇,二五〇	四,六五,七五〇	一,六九三,三八一	四,〇四,六四二	三,六,九三五
怡土郡	〇,五七七,四	八,八〇九,八三九	二,七六三,二〇〇	七,六二九,六〇八	三,六二七,五四〇	三,三六〇,〇〇	七,六〇,二五〇	四,六五,七五〇	一,六九三,三八一	四,〇四,六四二	三,六,九三五
志摩郡	〇,五七七,四	八,八〇九,八三九	二,七六三,二〇〇	七,六二九,六〇八	三,六二七,五四〇	三,三六〇,〇〇	七,六〇,二五〇	四,六五,七五〇	一,六九三,三八一	四,〇四,六四二	三,六,九三五
早良郡	〇,五七七,四	八,八〇九,八三九	二,七六三,二〇〇	七,六二九,六〇八	三,六二七,五四〇	三,三六〇,〇〇	七,六〇,二五〇	四,六五,七五〇	一,六九三,三八一	四,〇四,六四二	三,六,九三五
生葉郡	〇,五七七,四	八,八〇九,八三九	二,七六三,二〇〇	七,六二九,六〇八	三,六二七,五四〇	三,三六〇,〇〇	七,六〇,二五〇	四,六五,七五〇	一,六九三,三八一	四,〇四,六四二	三,六,九三五
竹野郡	〇,五七七,四	八,八〇九,八三九	二,七六三,二〇〇	七,六二九,六〇八	三,六二七,五四〇	三,三六〇,〇〇	七,六〇,二五〇	四,六五,七五〇	一,六九三,三八一	四,〇四,六四二	三,六,九三五
御井郡	〇,五七七,四	八,八〇九,八三九	二,七六三,二〇〇	七,六二九,六〇八	三,六二七,五四〇	三,三六〇,〇〇	七,六〇,二五〇	四,六五,七五〇	一,六九三,三八一	四,〇四,六四二	三,六,九三五
御原郡	〇,五七七,四	八,八〇九,八三九	二,七六三,二〇〇	七,六二九,六〇八	三,六二七,五四〇	三,三六〇,〇〇	七,六〇,二五〇	四,六五,七五〇	一,六九三,三八一	四,〇四,六四二	三,六,九三五
山本郡	〇,五七七,四	八,八〇九,八三九	二,七六三,二〇〇	七,六二九,六〇八	三,六二七,五四〇	三,三六〇,〇〇	七,六〇,二五〇	四,六五,七五〇	一,六九三,三八一	四,〇四,六四二	三,六,九三五

國稅

第一八三 地租ノ類別

郡區	總數	地租	酒造稅	烟草稅	賣藥稅	船稅	車稅	証券印稅	醬油稅	菓子稅	其他諸稅
三瀨郡	二二九,〇五八	二二〇,九一五	三,一五四八〇〇	六〇,一四〇〇〇	七〇,九二〇	三三〇,九四〇	八八八,〇〇〇	三五三,〇五〇	二,三三〇,九八五	二五,一〇〇	一八二,二二〇
上妻郡	一〇〇,四九四	九一,七七五	四,三七八六八	二八五,四〇〇	二八三,三八〇	六,九〇〇	九,六七五〇	六五,一四五〇	一,一八六,三九二	六九八,五八二	二五八,八〇〇
下妻郡	一〇〇,四九四	九一,七七五	四,三七八六八	二八五,四〇〇	二八三,三八〇	六,九〇〇	九,六七五〇	六五,一四五〇	一,一八六,三九二	六九八,五八二	二五八,八〇〇
山門郡	一六〇,〇七八	一四〇,〇三三	二〇,七四八〇〇	二〇,七四八〇〇	四七,六八〇	四三,四一八	八,三九〇〇〇	八,〇六〇	二,〇七〇,八四七	六四四,〇〇三	一,一九八,九五〇
三池郡	四七,一八四	四二,七四三	二,一七四八〇	三三〇,九〇〇	五九,九六〇	三,八五八五〇	三,三七五〇〇	三,四五四〇〇	五〇,三〇三五	二九,二六〇六	一,二〇九,七五〇
企救郡	五九,四九九	五〇,〇七三	三,二四一,三八〇	七二,四三六	一三九,三二〇	四一〇,三三〇	四,五一一〇〇	四,八三六〇	一,九六三,三八二	五三,一八三五	二,四九六,七八六
田川郡	六〇,六四一	五五,六八二	二,九二〇〇〇	二二,三三〇	六六,六六〇	一,九八,三三五	五,八五〇〇	九,八八〇〇	七,六五,八五八	七九,一九〇	四一五,七九二
京都郡	七〇,三一九	六五,四五三	二,九二七,六〇〇	二六五,一六〇	二八五,九六七	一,三八〇三〇	三三〇,五〇〇	三〇,八四八〇	一,一六八,一一六	一八六,九七一	三,五三四,五〇〇
仲津郡	六六,五七五	六一,八九一	二,七〇七,〇〇〇	五六一,五〇〇	一五七,〇〇〇	一七五,三五五	三,二四〇〇〇	一,八八四〇〇	六六五,二五七	一,三三,二二七	三,〇〇〇,〇〇〇
築城郡	六六,五七五	六一,八九一	二,七〇七,〇〇〇	五六一,五〇〇	一五七,〇〇〇	一七五,三五五	三,二四〇〇〇	一,八八四〇〇	六六五,二五七	一,三三,二二七	三,〇〇〇,〇〇〇
上毛郡	一,〇〇九,一四〇	一,〇三六,二七九	五〇,三三九	二六,一〇九	八八,八三三	四,三五五,二九三	一,三〇,四六六	八,三三六,二〇三	三〇,七三八	八,〇四四,八〇三	三,三九二,〇一八
合計	一,〇〇九,一四〇	一,〇三六,二七九	五〇,三三九	二六,一〇九	八八,八三三	四,三五五,二九三	一,三〇,四六六	八,三三六,二〇三	三〇,七三八	八,〇四四,八〇三	三,三九二,〇一八

郡區 田 畑 郡村宅地 市街宅地 鹽田 池沼山林原野雜種地 地券証券印 延納年賦 合計

郡區	田	畑	郡村宅地	市街宅地	鹽田	池沼山林原野雜種地	地券証券印	延納年賦	合計
福岡區	六二,〇三五	四九,〇三六	二,七三五	一,九四八	二,四一六	二,五五一	九〇,三七五	四七,〇五二	四七,〇五二
糟屋郡	四三,二九二	七,四三三	二,三七五	四四二	四,九四三	八,六四四	八,四四二	五五,二五一	五五,二五一
宗像郡	六七,六〇四	五,一七〇	二,九四九	四,五〇九	一,四四三	一,三三〇	一,三三〇	七八,五四三	七八,五四三
遠賀郡	六二,三二二	四,八〇六	三,〇八三	三,〇八三	一,五〇四	一,二二二	一,二二二	七二,九一八	七二,九一八
嘉麻郡	八一,八二一	三,四四二	三,三三七	三,三三七	一,六六六	一,二一九	一,二一九	九一,四二九	九一,四二九
穂波郡	六二,七三九	一,七三六	四,九八八	四,九八八	一,九〇一	一,二五四	一,二五四	八八,〇六九	八八,〇六九
下座郡	六二,七三九	一,七三六	四,九八八	四,九八八	一,九〇一	一,二五四	一,二五四	八八,〇六九	八八,〇六九
夜須郡	八一,〇二七	五,五〇〇	四,二三三	一,一五六	一,八五五	一,〇七〇	一,〇七〇	九三,八〇四	九三,八〇四
那珂郡	一一四,〇九六	九,三八九	五,一八九	七,三五七	二,七八九	一,四三三	一,四三三	一二三,二九九	一二三,二九九
怡土郡	五六,七七七	七,八三三	三,六三八	三,六三八	五,四七五	六,五九九	六,五九九	六九,四五四	六九,四五四
早良郡	五六,七七七	七,八三三	三,六三八	三,六三八	五,四七五	六,五九九	六,五九九	六九,四五四	六九,四五四
生葉郡	五六,七七七	七,八三三	三,六三八	三,六三八	五,四七五	六,五九九	六,五九九	六九,四五四	六九,四五四

國稅

郡區	田							池沼山林 野雜種地	地券証印	延納年賦	合計
	田	畑	郡村宅地	市街宅地	鹽田	野	池沼山林				
上毛郡	五三、六三、六六四	四二、二二、五六九	二、七九、五五八	一〇、四一、八	一、三三、七	七、九七、五七九	九、四一、六二二	六、一八、九一〇			六、一八、九一〇
築城郡	五七、一三、三二八	三、八五、八一四	二、三九、四〇二	三、六七〇	二、四一、四	九、五九、七六二	一、二二、九四四				六、五、四、五、三、三
仲津郡	四八、八六、五九二	四〇、七六、九三三	二、〇五、六〇〇			一、〇八、〇五四	七、一六、〇八				五、六、八、二、六、二
京都郡	四三、七、七、五八九	二、三六、一、七八九	一、五五、二、八〇五	七〇、六、七八一	七、二、一、九	一、〇〇、四、三三八	五、四、二、五二二				五〇〇、二、七、九、三
田川郡	四八、八六、五九二	四〇、七六、九三三	二、〇五、六〇〇	七〇、六、七八一	七、二、一、九	一、〇〇、四、三三八	五、四、二、五二二				五〇〇、二、七、九、三
企救郡	四三、七、七、五八九	二、三六、一、七八九	一、五五、二、八〇五	七〇、六、七八一	七、二、一、九	一、〇〇、四、三三八	五、四、二、五二二				五〇〇、二、七、九、三
三池郡	三、四、八、一、七、七八	四、九、三、九、一、九〇	一、九、八、三、六、八四			一、三、六、六、七一	四、三、八、四、一、四				四、二、七、四、三、四、六、八
山門郡	八、一、六、四、九、九〇	五、二、二、一、八、五	四、三、七、九、九、九	一、二〇、八、四、五、五		三、九、八、三、三	九、三、七、七、一、六、一				九、四、四、一、六、〇、三、三
下妻郡	七、三、六、四、一、四〇〇	九、七、九、六、三、五、六	五、二、一、九、七、八、九			七、八、四、八、三、五	一、五、二、四、二、五、五				九、一、七、七、七、五、九、六
上妻郡	一〇、八、三、六、八、四、三、七	三、四、三、一、一、六〇	五、九、一、六、四、三、三			一、七、三、七、〇〇	一、七、三、〇、一、八、九				一、二〇、九、五、五、六、七、八
三潞郡	六、三、七、三、五、二、七	一、九、四、七、五、四、六、六	四、九、六、八、六、七、二	三、八、九、四、〇、三		五、四、二、三、三、七	一、〇〇、〇、六、四、八				九、二、四、一、六、八、五、二
山本郡											
御原郡											
御井郡											
竹野郡											
合計	一、一九六、九七三、三三六	二、三三〇、四四六、五一一	六、三、一、八八、五〇二	九、一〇、七、六、四、八	七、八、一、一、一〇	一、九、六、八、六、八〇	一、九〇、八、九、七、四、三	四、四、〇、七、七、一、七	一、四、三、六、二、七、九、四〇、八		

合計	十七年度	十六年度	十五年度	十四年度
一、一九六、九七三、三三六	一、一九六、九七三、三三六	一、一九八、一三九、六、一、五	一、一九八、一三九、六、一、五	一、一九八、一三九、六、一、五
二、三三〇、四四六、五一一	二、三三〇、四四六、五一一	二、三三〇、四四六、五一一	二、三三〇、四四六、五一一	二、三三〇、四四六、五一一
六、三、一、八八、五〇二	六、三、一、八八、五〇二	六、三、一、八八、五〇二	六、三、一、八八、五〇二	六、三、一、八八、五〇二
九、一〇、七、六、四、八	九、一〇、七、六、四、八	九、一〇、七、六、四、八	九、一〇、七、六、四、八	九、一〇、七、六、四、八
七、八、一、一、一〇	七、八、一、一、一〇	七、八、一、一、一〇	七、八、一、一、一〇	七、八、一、一、一〇
一、九、六、八、六、八〇	一、九、六、八、六、八〇	一、九、六、八、六、八〇	一、九、六、八、六、八〇	一、九、六、八、六、八〇
一、九〇、八、九、七、四、三	一、九〇、八、九、七、四、三	一、九〇、八、九、七、四、三	一、九〇、八、九、七、四、三	一、九〇、八、九、七、四、三
四、四、〇、七、七、一、七	四、四、〇、七、七、一、七	四、四、〇、七、七、一、七	四、四、〇、七、七、一、七	四、四、〇、七、七、一、七
一、四、三、六、二、七、九、四〇、八	一、四、三、六、二、七、九、四〇、八	一、四、三、六、二、七、九、四〇、八	一、四、三、六、二、七、九、四〇、八	一、四、三、六、二、七、九、四〇、八

郡區	免許稅	酒造							石
		清酒	濁酒	酒燒酎	白酒	味淋	銘酒	合計	
福岡區	五七〇〇〇〇	三五、六、四、八、一、五、六	二、五、一、六、二、〇	七、四、五、〇、五	一、八、一、六、二			三五、九、九、二、四、四、三	
粕屋郡	五、四〇〇〇〇	二、三、〇〇、九、四、一、六		三、一、九、六、五				二、三、〇〇、九、四、一、六	
宗像郡	六〇〇〇〇〇	一、九、七、七、三、六、三、三		二、〇、二、〇〇				一、九、七、七、三、六、三、三	
遠賀郡	六三〇〇〇〇	二、二、〇、四、〇、一、七、二		一、七、六、一〇				二、二、〇、四、〇、一、七、二	
鞍手郡	三〇〇〇〇〇	一〇、七、九、八、一、三、三		一、一、五〇〇				一〇、八〇、九、六、三、三	
嘉麻郡	三六〇〇〇〇	一、二〇、九、〇、〇、五、二		一、八、五、七〇				一、二、一〇、八、六、二、二	
穗波郡	二七〇〇〇〇	一〇、〇、六、六、六、三、六		七、九、六、〇				一〇、〇、七、四、五、九、六	
合計		一、一、九、六、九、七、三、三、三、六	二、三、三〇、四、四、六、五、一	六、三、一、八、八、五〇、二	九、一〇、七、六、四、八	七、八、一、一、一〇	一、九、六、八、六、八〇	一、四、三、六、二、七、九、四〇、八	

第一八四 酒稅ノ類別 十八年期 自十八年九月 至十九年九月

國稅

四



郡區	免許稅	清酒	濁酒	燒酎	白酒	味淋	銘酒	合計
上妻郡	八四〇,〇〇〇	二九三,三三三	四九,一〇〇	三三,四一〇				三〇〇,四〇〇
下妻郡	三三〇,〇〇〇	二〇四,四八八	六六,五六一	一〇,六七五				三二一,一六三
三池郡	五二〇,〇〇〇	一七五,〇七〇	一九,四二〇	二六,七一一				一九三,二四一
企救郡	五七〇,〇〇〇	一八,九二二	一一,八七六	二八,三三三				一九三,一三〇
田川郡	二四〇,〇〇〇	八,二九三		四,〇三〇				八二,九八四
京都郡	一五〇,〇〇〇	四,四六六		五,九一五				四,五二四
仲津郡	三六〇,〇〇〇	七,七五八		二六,二五五				七,三〇二
築城郡	一八〇,〇〇〇	二〇,五四一		二,三五五				二〇,五六六
上毛郡	七八〇,〇〇〇	一一,九四六	六四,二九六	九〇,〇九五				一一,〇〇八
再掲								
福岡市街	二一〇,〇〇〇	八,三五六	三三,〇六八	三,五二四	一七,一四三			八,五二三
博多市街	三六〇,〇〇〇	二七,四二二	二六,五五三	三九,二六〇	一〇,一〇〇			二七,四七九
久留米市街	九〇,〇〇〇	六,六七一	三三,五九六	二二,六六〇	六,四二〇			六,九二九
柳川市街	二四〇,〇〇〇	五,六六二						五,六六二
小倉市街	二七〇,〇〇〇	五,五七八	六八,八四〇	三三,九三三				五,八七九
蘆屋	六〇〇,〇〇〇	一一,五五五		二〇,六四五				一一,五五七

郡區	免許稅	清酒	濁酒	燒酎	白酒	味淋	銘酒	合計
上座郡	三〇〇,〇〇〇	六,七五九	一〇〇,二四〇	一一,九四五				六八七,一七〇
下座郡	三〇〇,〇〇〇	三,二七〇	五〇,六〇四	四,九五				三六八,一七九
夜須郡	四五〇,〇〇〇	九,九七〇	二八,六二四	三〇,四四五				一〇,〇二九
御笠郡	二七〇,〇〇〇	七,五四四	一一,三三三	二四,四九五	二,五八〇			七,六八三
那珂郡	九〇〇,〇〇〇	五〇,八二八		四,六一五				五〇,八八四
席田郡	二一〇,〇〇〇	三,四二二	一六,〇四八	二六,一六五				三,四五四
怡土郡	三〇〇,〇〇〇	五,三三三		九,一三九				五,四〇五
志摩郡	二〇〇,〇〇〇	一四,二六〇		八,三三〇				一四,一九九
早良郡	二四〇,〇〇〇	一〇,四六一	一三,三三六	六,七二〇				一〇,六六一
生葉郡	三三〇,〇〇〇	七,三〇三	一六,七四〇	三,四七〇	六,四二〇			七,五〇四
竹野郡	三六〇,〇〇〇	一一,一九七	三三,五六八	五〇,三四五				一一,五八〇
御井郡	二二〇,〇〇〇	四,二二五	八〇,一四八	三,三三〇				四,二九八
御原郡	二二〇,〇〇〇	六,五二五	三五,三六四	七,二七五				六,六三三
山本郡	二四〇,〇〇〇	三,五二九	八,一九六	三,五二〇				三,五八五
三潞郡	七五〇,〇〇〇	三五,三六九		三,五二〇				三五,九八五

郡區	免許稅	酒類		燒酎	白酒	味淋	銘酒	合計
		清酒	濁酒					
全管合計	1,214,000	4,192,546	2,722,384	2,759,005	2,716			13,698,157
十四年度	2,210,000	3,575,562	5,970	3,112,909	2,216			3,614,101
十五年度	1,970,000	3,809,972	6,783	3,109,833	3,700	1,942		3,848,357
十六年度	1,755,000	4,948,340	18,510	2,359,925	3,834		1,756	4,992,779
十七年度	1,350,000	4,020,528	9,798	2,033,325	2,895			4,050,748

十八年度ハ會計年度改正ニ依リテ造石稅ヲ徵収セズ故ニ本表ハ前表(酒類ノ釀造)ニ對スルモノト知ルベシ

郡區	總數	地租	酒造稅	烟草稅	船稅	車稅	賣藥稅	醬油稅	菓子稅	其他諸稅
福岡區	4人	28人	1人	1人	2人	2人	1人	1人	1人	1人
糟屋郡	2人	10人	1人	1人	1人	1人	1人	1人	1人	1人
宗像郡	2人	2人	1人	1人	1人	1人	1人	1人	1人	1人

第一八五 國稅怠納ノ人員

郡區	總數	地租	酒造稅	烟草稅	船稅	車稅	賣藥稅	醬油稅	菓子稅	其他諸稅
遠賀郡	77	66			3					5
鞍手郡	93	87								3
嘉麻郡	39	37								2
穗波郡	63	57								2
上座郡	16	14								2
下座郡	16	14								2
夜須郡	40	31								2
御笠郡	54	45								2
那珂郡	94	86								2
席田郡	22	20								2
怡土郡	28	23								2
志摩郡	33	30								2
早良郡	64	55								2
生葉郡	4	1								2
竹野郡	4	1								2
御井郡	34	27								2
御原郡	1									2

國稅

六

郡	區	總數	地租	酒造稅	烟草稅	船稅	車稅	賣藥稅	醬油稅	菓子稅	其他諸稅
福岡	區	八三九九	二八四九			三〇〇	五二五〇				五〇〇
粕屋	郡	四七七一	四二二			一五〇					
宗像	郡	九五一	四二六		二五〇〇	二二五〇	五〇〇			一〇〇〇	一七五〇
遠賀	郡	一三三三	五九三		二五〇〇	四五〇				一〇〇〇	一七五〇
鞍手	郡	二七四四	二四九七			二二五	七五〇				一五〇〇
嘉麻	郡	三三七一	三三七一		二五〇〇						一〇〇〇
穗波	郡	一九九五	一四四五					一〇〇〇			一七五〇
上座	郡	一六二七	六二七								一〇〇〇
下座	郡	三三七七	二七二				五〇〇			五〇〇	一七〇〇
夜須	郡	一一二二	七二二				五〇〇			五〇〇	一七〇〇
御笠	郡	三三〇三	三〇二八				二二五〇	一〇〇〇		一〇〇〇	一七〇〇
那珂	郡	五七一六	五三一六				一五〇〇				一七〇〇
席田	郡	二〇一八	一九六八								五〇〇
怡土	郡	一一八八	一〇六三				二五〇				二〇〇

第一八六

國稅怠納ノ金員

十八年度

郡	區	總數	地租	酒造稅	烟草稅	船稅	車稅	賣藥稅	醬油稅	菓子稅	其他諸稅
山本	郡	三	一								一
三浦	郡	九三	七九								四
上妻	郡	二二	一八								三
下妻	郡	二									二
山門	郡	三八	一九								三
三池	郡	二二	四四								二
企救	郡	九九	七八								八
田川	郡	八五	八〇								六
京都	郡	三四	三三								二
仲津	郡	三五	三三								三
築城	郡	一三	九								六
上毛	郡	三五	一〇								三
合計		一三三八	一〇〇七	五	一	五〇	五二	四		二二	八九
十七年度		五八八	四九三		三	一五	一六				六一
十六年度		三三九	二六〇		一	四	三七	九			八六
十五年		六三	二			三	二				一五
十四年度		二	一	五							三

郡區	總數	地租	酒造稅	烟草稅	船稅	車稅	賣藥稅	醬油稅	菓子稅	其他諸稅	合計				築城郡	上毛郡
											十四年度	十五年度	十六年度	十七年度		
志摩郡	二〇、五三〇	二〇、一六六		二、五〇〇	七五〇	一、〇〇〇	四、〇〇〇		一〇、〇〇〇	五〇〇	二、〇〇〇	一、〇〇〇	一、〇〇〇	三、九四一	六、九〇〇	
早良郡	二〇、五三〇	二〇、一六六		二、五〇〇	七五〇	一、〇〇〇	四、〇〇〇		一〇、〇〇〇	五〇〇	二、〇〇〇	一、〇〇〇	一、〇〇〇	三、九四一	六、九〇〇	
生葉郡	一、五四二	四二														
竹野郡	二、〇〇〇															
御井郡	九、九九九	六、四九九														
御原郡	一、〇〇〇															
山本郡	一、〇五九	五九														
三瀨郡	五〇、〇四三	四、四七三			七五〇	二、〇〇〇								三〇、四五六	一、〇〇〇	
上妻郡	一、〇〇〇															
下妻郡	一、八七九	八、二八九		二、五〇〇		二、〇〇〇	一、〇〇〇							一、八七九	一、〇〇〇	
山門郡	五、五三七	五、二三七												五、五三七	五、五三七	
三池郡	二〇、四三三	二、一〇三			九〇〇									二〇、四三三	二〇、四三三	
企救郡	一〇、九六五	八、七二五				二、五〇〇								一〇、九六五	一〇、九六五	
田川郡	二、一三三	二、一三三												二、一三三	二、一三三	
京都郡	二、六二三	二、六二三												二、六二三	二、六二三	
仲津郡	二、六二三	二、六二三												二、六二三	二、六二三	
合計	四六八、三七四	三六四、九四九		二、五〇〇	八、一七五	二二、三三〇	七、〇〇〇		一〇、〇〇〇	二、〇〇〇	二、〇〇〇	一、〇〇〇	四六八、三七四	四六八、三七四	四六八、三七四	
十七年度	五、三三〇、一三五	四、九〇〇、〇三三		二、五〇〇	八、一七五	二二、三三〇	七、〇〇〇		一〇、〇〇〇	二、〇〇〇	二、〇〇〇	一、〇〇〇	五、三三〇、一三五	五、三三〇、一三五	五、三三〇、一三五	
十六年度	四、七七一、〇三三	四、二九三、六七六		二、五〇〇	八、一七五	二二、三三〇	七、〇〇〇		一〇、〇〇〇	二、〇〇〇	二、〇〇〇	一、〇〇〇	四、七七一、〇三三	四、七七一、〇三三	四、七七一、〇三三	
十五年度	四、六八〇、四一〇	四、二四四、二二二		二、五〇〇	八、一七五	二二、三三〇	七、〇〇〇		一〇、〇〇〇	二、〇〇〇	二、〇〇〇	一、〇〇〇	四、六八〇、四一〇	四、六八〇、四一〇	四、六八〇、四一〇	
十四年度	一、五四六、八六四	四四六		二、五〇〇		五〇〇							一、五四六、八六四	一、五四六、八六四	一、五四六、八六四	



郡名	試掘ノ箇所	休業ノ坑數	現行ノ坑數	堀採高
鞍手郡		二五	六六	一八四、〇八八、八九五
嘉麻郡		?	?	一八六、五四七、三二八
穂波郡			五	一〇三、五〇〇
上座郡			二	六〇〇、〇〇〇
那珂郡			一	三一九、二六七、〇
早良郡				
企救郡				
田川郡		一六	四三	六六、二八〇、六〇〇
合計		五一	一五〇	四八四、四二一、三六九

温泉	冷泉	泉名	所屬地	名	温	度	泉	質	主	治
温泉	冷泉	柏屋郡下原村字八尻	全郡相島村字鼻ノ面	鹽類泉	?	單	純	泉	小兒胎毒疥癬毒等	腺病及是ヨリ發スル諸症

第一八九 鑛泉ノ性質

温泉	冷泉	泉名	所屬地	名	温	度	泉	質	主	治
温泉	冷泉	鞍手郡脇田村	全郡湯原村	單	?	純	泉	打撲及傷疝毒湯火傷小瘡等		
温泉	冷泉	穂波郡平塚村	上座郡林田村字楠田	單	?	純	泉	小瘡切瘡打撲		
温泉	冷泉	全郡志波村字原鶴	御笠郡武藏村字湯町	鹽類	二八	純	泉	腺病皮膚病白帶下痲病黃阻慣習性便秘		
温泉	冷泉	怡土郡吉井村	全郡神在村字タケサキ	單	二四	純	泉	變變病及消化不良其他運行ノ怠慢及皮膚或ハ粘膜ノ弛緩セルモノニ長トス		
温泉	冷泉	志摩郡櫻井村字金山	早良郡椎原村	單	六〇	純	泉	外傷小瘡火傷打身脚氣痲瘋質斯		
温泉	冷泉	早良郡椎原村	御井郡高良内村字葛尾	單	六〇	純	泉	反鼻咬傷濕瘡		
温泉	冷泉	御井郡高良内村字葛尾	山門郡中山村字土居下	單	六〇	純	泉	皮膚病慢性痲瘋質斯金瘡貧血病自病		
温泉	冷泉	山門郡中山村字土居下	上妻郡藤田村字湯納楚	單	五九	純	泉	癩毒疝毒小瘡湯火傷		
温泉	冷泉	上妻郡藤田村字湯納楚	下妻郡尾島村東古賀原	單	六〇	純	泉	瘡癬筋骨疼痛切傷等		
温泉	冷泉	下妻郡尾島村東古賀原	田川郡糸田村	單	六〇	純	泉	小瘡切瘡		
冷泉	泉	田川郡糸田村		鹽類	?	類	泉	肺及腸カタル水疱性皮膚病痛風等		

擴業

二

官吏及文書

第一九〇 縣廳各部各課ノ分科 十二月三十一日現在

第一九〇 縣廳各部各課ノ分科 十二月三十一日現在				第 一 部	庶務課
文書係	農務係	農商務課	農商務課	第 二 部	庶務課
議事係	工商係	土木課	兵專課	第 一 部	農商務課
郡治係	營繕係	土工係	學務課	第 二 部	農商務課
統計係	諸務係	調查係	衛生課	第 一 部	農商務課
			監獄課	第 二 部	農商務課
			會計課	第 一 部	農商務課
			常務係	第 二 部	農商務課
			地方費係	第 一 部	農商務課
			徵收課	第 二 部	農商務課
			賦稅課	第 一 部	農商務課
			地租係	第 二 部	農商務課
			雜稅係	第 一 部	農商務課
			徵稅費係	第 二 部	農商務課
			地方稅係	第 一 部	農商務課
			徵稅費係	第 二 部	農商務課
			出納係	第 一 部	農商務課
			公債係	第 二 部	農商務課
			檢稅課	第 一 部	農商務課
			書記係	第 二 部	農商務課
			諸務係	第 一 部	農商務課
			調度課	第 二 部	農商務課
			警務課	第 一 部	農商務課
			收稅部	第 二 部	農商務課
			警察本部	第 一 部	農商務課

官吏及文書

第一九一 縣官ノ分課

十二月三十一日現在

官名	總數	第一部		第二部		第三部							
		庶務課	農商務課	土木課	兵事課	學務課	衛生課	監獄課					
合計	六四三	三〇	一五	二二	八	八	六	七	二〇	一三七	二八	八七	二七一
奏任	二七四	一七	一三	一四	五	七	四	五	一	二六	一六	四〇	一四
判任	二七四	一三	二	九	三	一	二	二	七	一〇	二	四七	二五七
雇	三六四	一三	二	一	三	一	二	二	七	一〇	一	四〇	一四

第一九二 非職官員

階級	人員	階級	人員
元縣令奏任官	1	元監獄書記	1
元三等屬	1	元警部	1
元警部五拾圓俸	1	元書記兼	1
元四等屬	1	看守長	1
元收稅屬十三等官相當	1	廿月五圓俸	1
合計	5	合計	5

元六等屬 元收稅屬十三等官相當 合計 元八等屬

元六等屬一人會社ノ業務ニ從事スルヲ以テ月俸ヲ支給セス

第一九三 縣官ノ現員及任罷

官名	年末現員	新任	昇進	貶等	他ヨリ轉任	他ニ轉任	廢官	辭職	免職	非職	死亡
勅任	1	1	1	1	1	1	1	1	1	1	1
奏任	4	2	1	1	1	1	1	1	1	1	1
判任	274	285	10	1	19	27	256	18	1	20	2
雇	364	76	1	1	2	83	256	1	1	20	2
合計	643	364	10	1	19	27	339	19	1	33	1
十五年	四四三	二二	九三	1	一五	一八	1	五	八	1	1
十六年	五〇五	一六八	六	1	?	三三	1	三	一	1	1
十七年	五五五	一六五	一五三	1	二三	七一	1	五	二六	1	1
十八年	七〇七	二二七	二二	1	六八	二四	1	五	三四	1	1

官吏及文書



第一九四

郡區町村吏

十二月三十一日現在

役	所	郡區長	郡區書記	郡區雇戶	長町村雇	補役人
福岡區	福岡區			一〇	八	五〇
糟屋郡	糟屋郡			一七	五	四四
宗像郡	宗像郡			三三	七	四四
遠賀郡	遠賀郡			一六	一六	七五
鞍手郡	鞍手郡			一六	一六	六三
嘉麻郡	嘉麻郡			一六	一八	七〇
穗波郡	穗波郡			三三	七	五七
上座郡	上座郡			三三	七	五七
下座郡	下座郡			三三	七	五七
夜須郡	夜須郡			三三	七	五七
那珂郡	那珂郡			三三	七	五七
御笠郡	御笠郡			三三	七	五七
御原郡	御原郡			三三	七	五七
山本郡	山本郡			三三	七	五七
三潞郡	三潞郡			三三	七	五七
上妻郡	上妻郡			三三	七	五七
下妻郡	下妻郡			三三	七	五七
山門郡	山門郡			三三	七	五七
三山郡	三山郡			三三	七	五七
企救郡	企救郡			三三	七	五七
田川郡	田川郡			三三	七	五七
京都郡	京都郡			三三	七	五七
仲津郡	仲津郡			三三	七	五七
築城郡	築城郡			三三	七	五七

役	所	郡區長	郡區書記	郡區雇戶	長町村雇	補役人
志摩郡	志摩郡			二〇	三	一〇一
早良郡	早良郡			一八	一八	四六
生葉郡	生葉郡			二六	三	七
竹野郡	竹野郡			二六	三	七
御井郡	御井郡			二六	三	七
御原郡	御原郡			二六	三	七
山本郡	山本郡			二六	三	七
三潞郡	三潞郡			二六	三	七
上妻郡	上妻郡			二六	三	七
下妻郡	下妻郡			二六	三	七
山門郡	山門郡			二六	三	七
三山郡	三山郡			二六	三	七
企救郡	企救郡			二六	三	七
田川郡	田川郡			二六	三	七
京都郡	京都郡			二六	三	七
仲津郡	仲津郡			二六	三	七
築城郡	築城郡			二六	三	七

官吏及文書

役所	郡區長	郡區書記	郡區雇員	長町村雇員	浦役人	合計	十八年	十七年	十六年	十五年	十四年
上毛郡	4	9	16	33	63	135	19	19	19	19	19
合計	4	9	16	33	63	135	19	19	19	19	19
十八年	19	26	35	41	57	178	19	26	35	41	57
十七年	19	26	35	41	57	178	19	26	35	41	57
十六年	19	26	35	41	57	178	19	26	35	41	57
十五年	19	26	35	41	57	178	19	26	35	41	57
十四年	19	26	35	41	57	178	19	26	35	41	57

×印ハ兼務ノ者ナリ  
非職元郡長七人

第一九五 縣官ノ俸給

官名	十八年度	十七年度	十六年度	十五年度	十四年度
判任	263,830.00	290,645.00	276,660.00	257,775.00	337,860.00
奏任	46,091.67	52,000.00	46,633.50	42,600.00	41,000.00

准等	准等	准等	准等	准等	合計
准判任	准外	准外	御用掛	雇	合計
3,104,500.00	4,032,000.00	1,859,750.00	78,500.00	4,006,697.00	4,006,697.00
6,565,000.00	6,009,750.00	7,571,250.00	1,779,900.00	4,940,470.00	4,940,470.00
5,663,000.00	6,661,250.00	1,899,900.00	1,975,000.00	4,669,290.00	4,669,290.00
9,566,000.00	7,511,500.00	1,975,000.00	1,975,000.00	4,043,250.00	4,043,250.00
7,333,500.00	7,466,250.00	50,000.00	1,134,000.00	3,716,175.00	3,716,175.00

第一九六 郡區町村吏ノ俸金

役名	郡區長	郡區書記	郡區御用係	郡區雇員	長町村雇員	浦役人
福岡區	445,000	1,725,000	630,000	1,300,000	1,080,000	2,678,400
糟屋郡	445,000	1,725,000	630,000	1,300,000	1,080,000	2,678,400
宗像郡	400,000	1,013,000	252,000	369,598	2,801,500	2,285,500
遠賀郡	400,000	1,271,500	337,000	2,255,000	2,014,000	1,738,200
鞍手郡	400,000	1,500,500	184,000	714,100	1,908,500	1,546,000
嘉麻郡	400,000	1,500,500	184,000	714,100	1,908,500	1,546,000

官吏及文書





官廳	總數	
	十七年	十六年
第一部	18,554	21,258
農商務課	7,277	7,286
土木課	1,840	1,473
兵事課	4,231	2,889
學務課	6,093	5,138
衛生課	6,004	6,768
監獄課	5,291	2,077
會計課	10,760	7,300
收稅部	14,463	7,496
警察本部	4,288	3,255

第一九八 送發ノ文書

官廳	總數	
	十七年	十六年
第一部	11,133	10,466
農商務課	2,500	3
土木課	384	2
兵事課	3	2
學務課	3	3
衛生課	178	2
監獄課	27	8
會計課	153	6
收稅部	26	1
警察本部	76	4

官廳	總數	
	十七年	十六年
文部省	76	46
農商務省	901	334
遞信省	334	7
元老院	7	7
臨時建築局	2	2
警視廳	6	6
鎮臺	385	8
裁判所	387	40
府縣	2125	358
雜類	33	33
外國	1,583	278
管內	11,640	1,544
雜類	3,048	3,542
合計	50,647	62,792
十八年	46,555	8,818
農商務省	733	540
遞信省	18	464
元老院	73	464
臨時建築局	2	2
警視廳	2	2
鎮臺	60	284
裁判所	100	1,856
府縣	2,500	2,684
雜類	1,130	3,133
外國	1,133	1,856
管內	2,449	2,130
雜類	1,445	1,856
合計	46,555	21,300
農商務省	38	2,472
遞信省	38	7,646
元老院	2	1,098
臨時建築局	2	2
警視廳	2	2
鎮臺	7	6,103
裁判所	7	2,472
府縣	169	2,472
雜類	195	3,938
外國	74	7,646
管內	465	2,053
雜類	749	7,646
合計	7,235	10,984
十八年	5,483	6,444

官吏及文書

官廳	總數	第一 部		第二 部		第三 部		第四 部		第五 部	
		庶務課	農商務課	土木課	兵事課	學務課	衛生課	監獄課	會計課	收稅部	警察本部
十六年	五六九六〇	一五七三七	六五五五	一八六六	四一四五	四八九三	三三七〇	二二六四	五七八九	七六九五	四五四七
十七年	五六九六〇	一五七三七	六五五五	一八六六	四一四五	四八九三	三三七〇	二二六四	五七八九	七六九五	四五四七
十六年	二三五八八	七三二九	二七五五	七四三	一〇一四	一三四五	一三四五	二二〇一	一三二六	一八一〇	三二四六八

商業ノ部追加

第一九九 農商諸會社

名	稱	種營業	地所	在名	年創	月業	資本金	人株員主	役員	職工	雇人	營業	
												收入金	支出金
筑陽社	養蠶製糸	福岡區	須賀	明治十八年八月		五六六三六	一五一	三			二	五六三	四、四六一
物產會社	椎茸木	野夜	須賀	全	十六年七月	二四九〇	五五〇	四				三七四	一七四
共同養蠶會	養蠶	全	津	全	十九年七月	三五三三	四〇二	三				一五	一〇一四
豐蠶社	桑園養蠶	全	津	全	十九年三月	二二九九	三三七	五				九九〇	六七〇
開墾社	蠶製養蠶	全	津	全	十三年一月	六〇七〇	三七	三				二八五	三〇〇
合					計	九二二二八	一三七七	一八			二	二二二七	六六一九
筑紫物產組	米蠟石炭	福岡區博多		明治十三年三月		九〇〇〇	九	九			八	一三五〇	一、一七〇
福岡日日新	新聞發兌	福岡區		全	十三年四月	八九八〇	一五	七			二	六九四二	七三〇六
山門社	櫛蠟販賣	上庄		全	十四年五月	一三三四〇	一七	三			一三三〇	五九四四	四六三九五
小倉商會	米穀賣買	馬救郡小倉		全	十九年十月	九五〇〇	五	五				三三一九〇	二二二三〇
合				計		四〇、八二〇	四六	二四			一三、四九	九〇、九二二	七、七〇一
總計						一三二、九四八	一、四三三	四二			一、三五一	九三、一五四	八、三七〇

商業ノ部追加

名稱	營業別業	所在地	創設年月	資本金	株主人員	役員	職工	雇人	蒸汽機關	水	馬力	車	營業收入	營業支出
厚生社	製糸	御井町	明治十三年九月	六〇、六〇〇	六一	四	二二	一					二六、二六	二二、七六
巨瀬舎	全	竹野村	全十年六月	四〇〇〇	一	四	二六	四					一、六五七	一、三八八
紫瀛社	全	山門町	全十五年五月	一六、一〇〇	三、一五〇	二	二五	五					一、三九〇	一、〇四七
漸盤社	全	柳津町	全十五年五月	一、二一〇	二六	五	一〇	二					一、四三八	一、三七八
月恒社	全	三奈木村	全十五年七月	未定	二〇	四	二〇	二					八二七	六七七
赤松社	織物及御蓑	山井町	全十六年三月	二六、八〇〇	三、五五五	七	五九	三					二九、五三三	二八、五三八
精成社	久留米飛羽	上塚村	全十九年八月	一〇、〇〇〇	二	三	五三七	八					九、二八九	八、四四五
興産義社	鐘錶織物	山門町	全十四年十二月	五、〇四八	一六八	二	二二六	四					一〇、四七五	一〇、二五八
進榮會社	七島表製	上毛町	全十七年五月	一、三〇〇	二〇	三	一七	二〇					四九五	三六三
開産所	紙	下須村	全十二年四月	四、五五八	一〇六	二	一	一					二、七七一	二、三九七
觀文社	活版印刷	岡橋町	全十一年三月	三、〇〇〇	一四	三	一五	一					七、〇〇四	六、〇二九

名稱	營業別業	所在地	創設年月	資本金	株主人員	役員	職工	雇人	蒸汽機關	水	馬力	車	營業收入	營業支出
國文社	活版印刷	福岡區博多	全十二年十二月	一〇、〇〇〇	五五	四	二五	二					五、〇四	三、八七〇
半田口活版所	活版印刷	福岡區福岡	全十一年一月	二、二〇〇	一	二	一四	一					一、八〇〇	一、七〇〇
星文社	製本	全區	全十八年八月	三、〇〇〇	九	四	三〇	四					七、〇〇〇	六、五〇〇
機械精米所	精米	那珂村	全九年二月	一、三〇〇	一	三	二	九					二、八〇〇	二、二〇九
久徳社	全	福岡區福岡	全十一年十月	四、五〇〇	七	三	五	七					二、〇〇一	一、五五〇
宮川太一郎精米所	全	福岡區福岡	全十二年四月	四、八〇〇	二	二	五	九					二、二八〇	一、九三〇
煉炭社	煉炭精造	遠賀村	全十三年一月	四、七〇〇	一六二	一	五	一					二、二八〇	一、九三〇
弘成社	全	中間村	全十八年二月	一、五〇〇	五	七	二四	二〇					九、八〇〇	七、八〇〇
本洞炭坑	全	吉田村	全十七年六月	一、五〇〇	三	五	七	二八					二、八〇〇	四、一〇〇
新手段坑	全	下鞍手村	全十六年十二月	三、〇〇〇	一	一	二六〇	一					二、七〇〇	二、〇〇〇
大ノ浦炭坑	全	上大隈村	全十九年六月	二、五〇〇	二	二〇	三二	七					三、七〇〇	三、四〇〇
斯波炭坑	全	上新入村	全十八年四月	四、〇〇〇	一	四	二六八	七					三、八〇〇	三、四〇〇

商業ノ部追加

商業ノ部追加

大 米	商 品 名	若 津 港		博 多 港	
		輸 出	輸 入	輸 出	輸 入
一八四七六〇〇〇	數 量	八五七四〇七〇	一〇七、二八三〇〇	四九三、五〇一、八〇〇	九一、八五九、二〇〇
八五七四〇七〇	原 價	一〇七、二八三〇〇	四九三、五〇一、八〇〇	九一、八五九、二〇〇	八九四〇〇
一〇七、二八三〇〇	數 量	四九三、五〇一、八〇〇	九一、八五九、二〇〇	八九四〇〇	一〇、一五二、八四〇
四九三、五〇一、八〇〇	原 價	九一、八五九、二〇〇	八九四〇〇	一〇、一五二、八四〇	一〇、一五二、八四〇

第二〇一 著明港津輸出入物品及原價

總 計	峯地炭坑	小迫炭坑	弓削田村	田川郡河原	平尾村	全 全	全 全	下 月 限	席 野	潤 全	忠 惠
全	全	全	全	全	全	全	全	全	全	全	全
村郡	村郡	村郡	村郡	村郡	村郡	村郡	村郡	村郡	村郡	村郡	村郡
全十八年三月	全十五年八月	全十九年七月	全十八年十二月	全十四年九月	全十七年四月	全十九年四月					
五二〇、五三三、七五二〇	四、五〇〇	五、〇〇〇	一、〇九〇	四、二五〇	三、〇〇〇	二、五〇〇					
二	二	二	一	四	一	二					
二六、九四〇、七五	一〇	一三	三	四	一〇	一〇					
一、二六	一、九九	七	一、六	二、七	三、五	五、五					
六、四一	八〇	六〇	一、七	三	二、五	二〇					
五、六	一	三		一	三						
六、三三	二、五	二、六		二、二	三、五						
一											
五、三一九、八三四	一、七〇〇〇	一、八〇〇〇	四、二四	二、六〇	七、三五	三、〇三四					
二、七九、五〇二	一、四〇〇〇	一、六、五〇〇	一、七三	七、六	六、一一	三、〇二八					

名 稱	種 別	業 務	地 所	在 年	創 業	資 本 金	株 主 人 員	役 員	職 工	雇 入	蒸 氣 機 關	水 車	營 業 收 入 金	營 業 支 出 金
香拔炭坑	坑	業	勝野	村郡	明治七年五月	五〇〇〇	七	三	二四〇	七			四、五〇〇	三、二〇〇
菅牟田炭坑	坑	業	鶴田	村郡	全十九年五月	三、五〇〇	三	六	九、五	三			二、八〇〇	一、九〇〇
京野炭坑	坑	業	四郎丸	村郡	全十八年六月	五〇〇〇	三	七	二〇	五			四、八〇〇	二、五〇〇
新立炭坑	坑	業	八尋	村郡	全十四年四月	二〇〇〇	一	四	八〇	三			一、七〇〇	一、〇〇〇
北浦炭坑	坑	業	全 全	村郡	全七年四月	一、五〇〇	一	三	五〇	二			一、三〇〇	九〇〇
新土手炭坑	坑	業	下大限	村郡	全十一年十二月	一、八〇〇	一	一〇	二、五	三			九、五〇	六、七〇
麻生炭坑	坑	業	全 全	村郡	全十八年十二月	三、〇〇〇	一	八	一、六二	二〇			五、〇〇〇	三、三〇〇
三 礦 社	全	業	全 全	村郡	全十八年九月	二、八〇〇	一	六	三〇	二			一、六〇〇	一、一五八
目尾炭坑	坑	業	全 全	村郡	全十三年十一月	五、〇〇〇	一	四	一、五六	三			三、三六三	一、二一七
全	全	業	全 全	村郡	全十五年二月	二、二〇〇	一	六	三〇	三			九、五一七	八、五六一



商品名	若津		博多		多港	
	數量	原價	數量	原價	數量	原價
小麥	一九二五〇〇〇	六三三三三三三	一三〇四四〇〇	四二二二二二二	一〇〇〇〇〇〇	七四三三三三三
裸麥	一六三五〇〇〇	五六七八七五〇	一五一六三〇〇	四八〇六六七	一五〇〇〇〇〇	五〇一八〇〇〇
大豆	六九五九〇〇〇	二六四八三三三	三二四七〇〇〇	一〇六五三三〇	一五〇四四〇〇	三八九四〇〇〇
雜穀	六九五九〇〇〇	二六四八三三三	三二四七〇〇〇	一〇六五三三〇	一五〇四四〇〇	三八九四〇〇〇
菜種	六九五九〇〇〇	二六四八三三三	三二四七〇〇〇	一〇六五三三〇	一五〇四四〇〇	三八九四〇〇〇
食鹽	七二二五〇〇〇	四四〇五二二二	一〇〇〇〇〇〇	六五〇〇〇〇〇	一七五〇〇〇〇	一〇五〇〇〇〇
清酒	二〇五八〇〇〇	三三六六六六六	三三三〇〇〇〇	三三三〇〇〇〇	二二五〇〇〇〇	四九〇〇〇〇〇
水油	九六七〇〇〇〇	一四三三三三三	八五〇〇〇〇〇	二二七五〇〇〇	二二七五〇〇〇	二二七五〇〇〇
石炭油	一五六二〇〇〇	一五九二〇〇〇	三九〇五〇〇〇	三八〇七三三五〇	二二七五〇〇〇	二二七五〇〇〇
茶	一六一三三三三	九六七三三三三	一三六〇〇〇〇	一〇九四八三三三	一四〇五二二二	一四〇五二二二
白砂糖	二四八二〇〇〇	一〇九二〇〇〇	四一三六〇〇〇	一七七八四八〇	一〇〇〇〇〇〇	四〇六二五〇〇
黑砂糖	九九二六〇〇〇	四三六七七四四	一六五四四〇〇	七二二三九九〇	二二五〇〇〇〇	二二五〇〇〇〇
烟	一〇〇〇〇〇〇	五〇〇〇〇〇〇	二五〇〇〇〇〇	三三三三三三三	五〇〇〇〇〇〇	七五〇〇〇〇〇
生糸	一〇〇〇〇〇〇	五〇〇〇〇〇〇	二五〇〇〇〇〇	三三三三三三三	五〇〇〇〇〇〇	七五〇〇〇〇〇

商品名	若津		博多		多港	
	數量	原價	數量	原價	數量	原價
綠綿	一〇〇六二〇〇〇	二一八七一九二〇	一三〇〇〇〇〇	一四四〇〇〇〇	一四四〇〇〇〇	七四三三三三三
綿糸	一五〇九〇〇〇〇	一六七九五一七〇	五〇〇〇〇〇〇	五八五五五二五〇	一八〇〇〇〇〇	一〇六二四〇〇
藍麻	三三三三三三三	二七〇三六八〇〇	八四四九〇〇〇	五九一四三〇〇〇	二二八八〇〇〇	二七三三五〇〇
銅鐵	三三三三三三三	二七〇三六八〇〇	八四四九〇〇〇	五九一四三〇〇〇	二二八八〇〇〇	二七三三五〇〇
生蠟	六六四四〇〇〇	四九八三〇〇〇〇	一一二〇〇〇〇	七八四〇〇〇〇	一一九二〇〇〇	一〇三三六〇〇〇
晒蠟	四八〇七四〇〇	三八四四九二〇〇	三三三〇〇〇〇	四六八三三〇〇	二二九二〇〇〇	二七三三五〇〇
麥粉	一九九三〇〇〇	二五九九〇九〇〇	一一三〇〇〇〇	一六八〇〇〇〇	一六八〇〇〇〇	二二四〇〇〇〇
海參	四八〇七四〇〇	三八四四九二〇〇	三三三〇〇〇〇	四六八三三〇〇	二二九二〇〇〇	二七三三五〇〇
鯉節	四八〇七四〇〇	三八四四九二〇〇	三三三〇〇〇〇	四六八三三〇〇	二二九二〇〇〇	二七三三五〇〇
煙(乾物)	四八〇七四〇〇	三八四四九二〇〇	三三三〇〇〇〇	四六八三三〇〇	二二九二〇〇〇	二七三三五〇〇
竹煙(全上)	四八〇七四〇〇	三八四四九二〇〇	三三三〇〇〇〇	四六八三三〇〇	二二九二〇〇〇	二七三三五〇〇
他ノ乾魚類	一五〇〇〇〇〇〇	四〇五〇〇〇〇〇	四五六三三八〇〇	二一四九九五〇〇	二八〇〇〇〇〇〇	七四三三三三三

商業ノ部追加

商品名	若津		博多	
	數量	原價	數量	原價
乾貝	189,141.000	94,477.000	103,840.000	64,000.000
薪炭	4,710.000	1,038.400	5,046.875	4,000.000
石炭	2,310.000	1,624.000	9,500.000	1,000.000
肥料乾鰹	49,900.000	4,990.000	1,550.000	9,000.000
他ノ乾物	28,239.000	3,953.460	1,000.000	3,000.000
鷄卵(何粒入)	3,319.000	3,319.000	1,908.000	2,250.000
紙	3,319.000	3,319.000	2,300.000	2,250.000
吳服	3,319.000	3,319.000	6,990.000	4,660.000
大物	3,319.000	3,319.000	3,319.000	8,390.000
金紗	3,319.000	3,319.000	3,319.000	1,510.000
羅紗	3,319.000	3,319.000	3,319.000	2,980.000
洋物	3,319.000	3,319.000	4,100.000	6,374.000
疊反	3,319.000	3,319.000	3,319.000	5,469.600
吳產	3,319.000	3,319.000	4,950.000	7,600.000
合計	140,000.000	140,000.000	207,000.000	208,000.000

備考	林板雜品		合計	
	數量	原價	數量	原價
事實累年比較ハ將來ニ期ス次表出入船舶モ亦同シ	1,540.937.684	901,652,509	898,108,026	762,206,338
	2,442,590,193	901,652,509	898,108,026	762,206,338

若津博多	河岸場		蒸瀨船		西洋形風帆船		日本形船	
	出	入	出	入	出	入	出	入
船數	791	791	25	25	25	25	346	346
噸數	149,655	149,655	1,389	1,389	1,389	1,389	149,316	149,666
船數	42	42	66	66	66	66	385	388
噸數	48,978	48,978	561	561	561	561	75,075	75,660

第二〇三 博多港水運賃錢品別 明治十九年六月三十日調

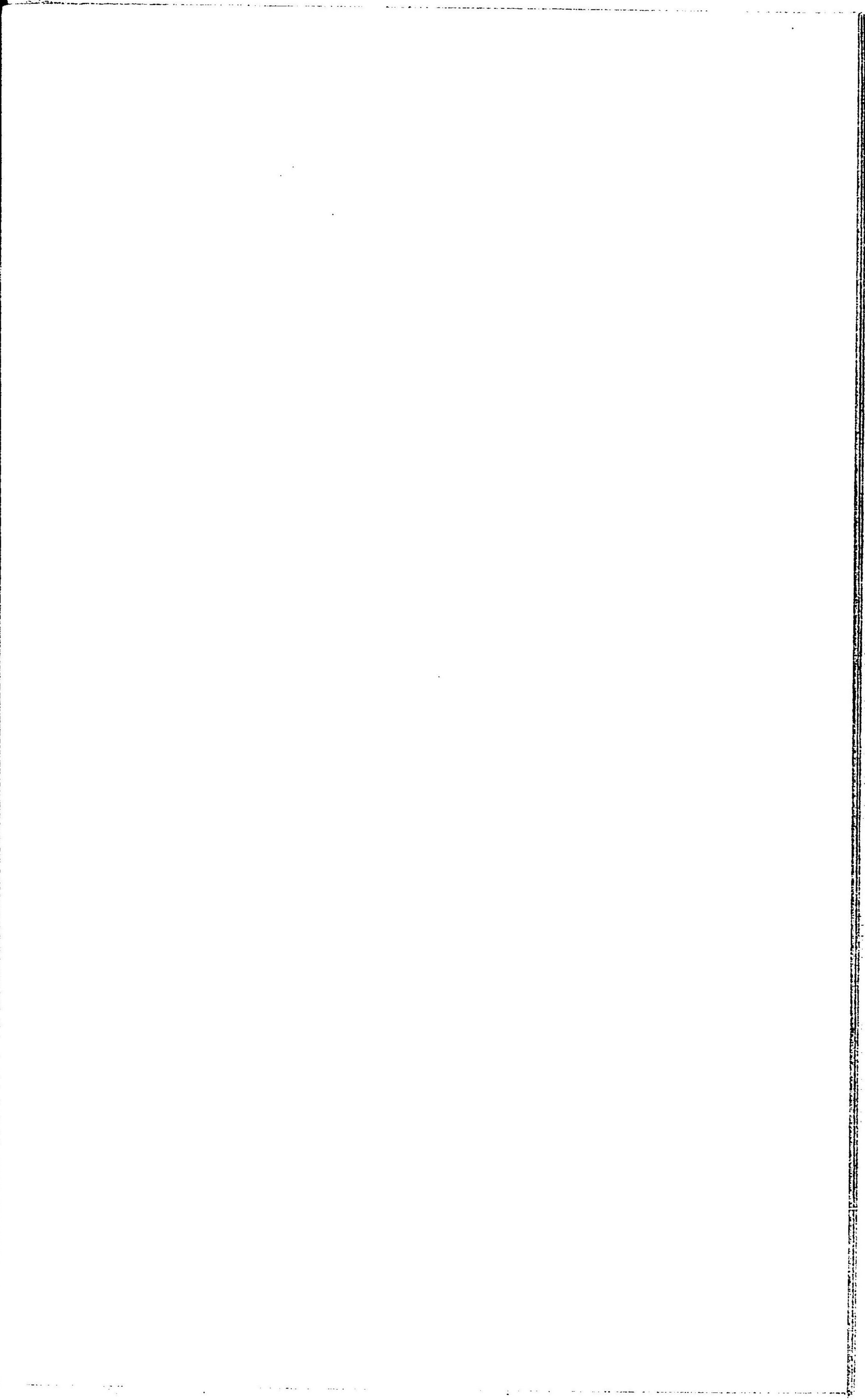
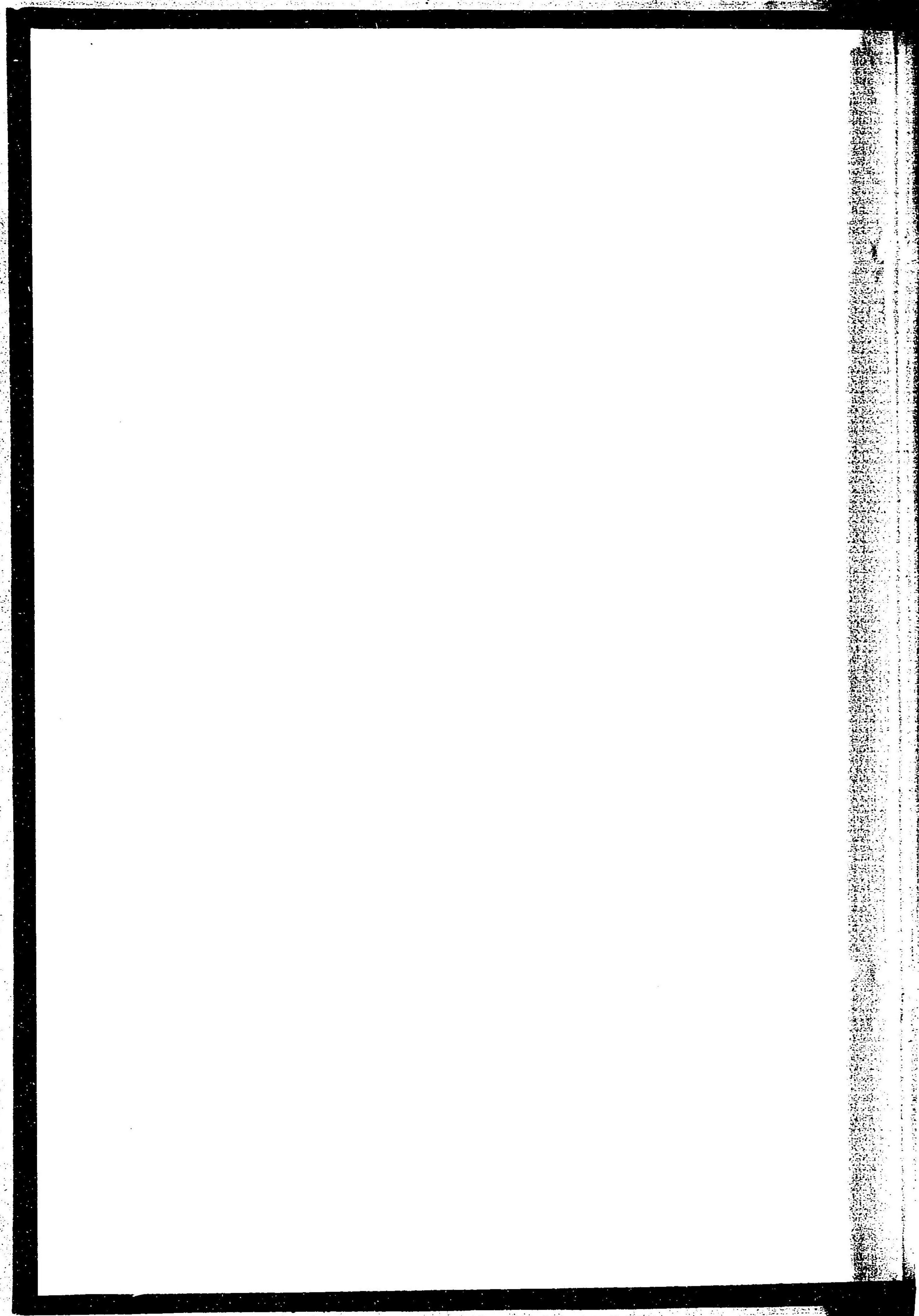
商業ノ部追加

着港名	種別	米 =百石 =付	酒 大樽 =付	綿 大入 =付	砂糖 白砂糖 =付	榨 百貫 =付	銅錢 =百斤 =付	油 貳斗 =付	鹽 =百石 =付
大坂	蒸氣船	二七〇〇〇	二八〇	二五〇	二五〇	二〇〇	二六〇	二〇〇	二二〇〇〇
	風帆船	三三〇〇〇	二〇〇	二〇〇	一五〇	一〇〇〇	一〇〇	一三〇	二〇〇〇〇
	日本形船	一五〇〇〇	一三〇	一〇〇	一〇〇	八〇〇	一〇〇	一〇〇	一三〇〇〇
神戸	蒸氣船	二七〇〇〇	二八〇	二五〇	二五〇	一三〇〇	二六〇	二〇〇	二二〇〇〇
	風帆船	三三〇〇〇	二〇〇	二〇〇	一五〇	一〇〇〇	二〇〇	一三〇	二二〇〇〇
	日本形船	一五〇〇〇	一三〇	一〇〇	一〇〇	八〇〇	一〇〇	一〇〇	一三〇〇〇
赤間關	蒸氣船	二〇〇〇〇	二〇〇	二〇〇	一五〇	六〇〇	一六〇	一四〇	一五〇〇〇
	風帆船	一〇〇〇〇	一〇〇	一〇〇	八〇	五〇〇	一〇〇	八〇	一〇〇〇〇
	日本形船	九〇〇〇	八〇	五〇	七〇	四〇〇	七〇	六〇	七〇〇〇〇
長崎	蒸氣船	二四〇〇〇	三三〇	三三〇	一八〇	七〇〇	一九〇	一七〇	一八〇〇〇
	風帆船	一七〇〇〇	一六〇	二〇〇	一四〇	六〇〇	一八〇	一三〇	一六〇〇〇
	日本形船	二二〇〇〇	一〇〇	八〇	九〇	五五〇	八五	八〇	九〇〇〇〇

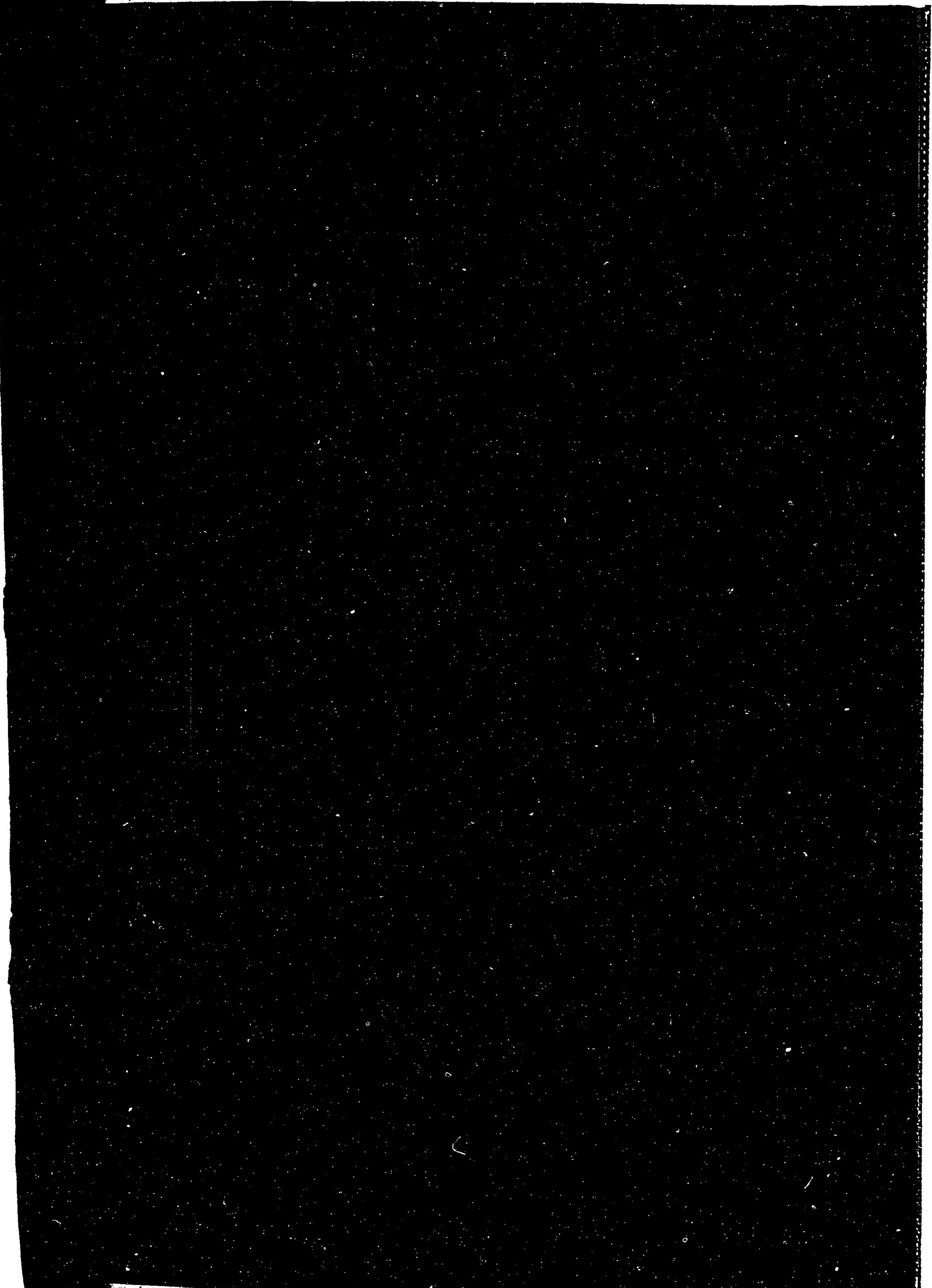
明治二十七年八月十七日出版屆

福岡縣藏版

正誤		表數	箇所	誤	正
第一〇	田ノ最高町村名	第九〇	郡區ノ下日本形ノ内	猶原村	猶原村
第一二七	欄外	第一三〇	上欄福島警察署ノ内	浮漁船	浮漁船
第一四八	業名ノ下豊前國ノ欄	第一五二	獄名ノ欄	教育	教育圖書及新聞紙
				羽犬塚	羽犬塚
				小市倉街除ヲ	小倉市街ヲ除
				福岡獄監	福岡監獄



[Redacted text]



[Redacted text]

14.4  
38

046056-007-1

14.4-38

福岡県統計書

明治13-32, 36-43年度

福岡県

M15-45

BDS-2157



