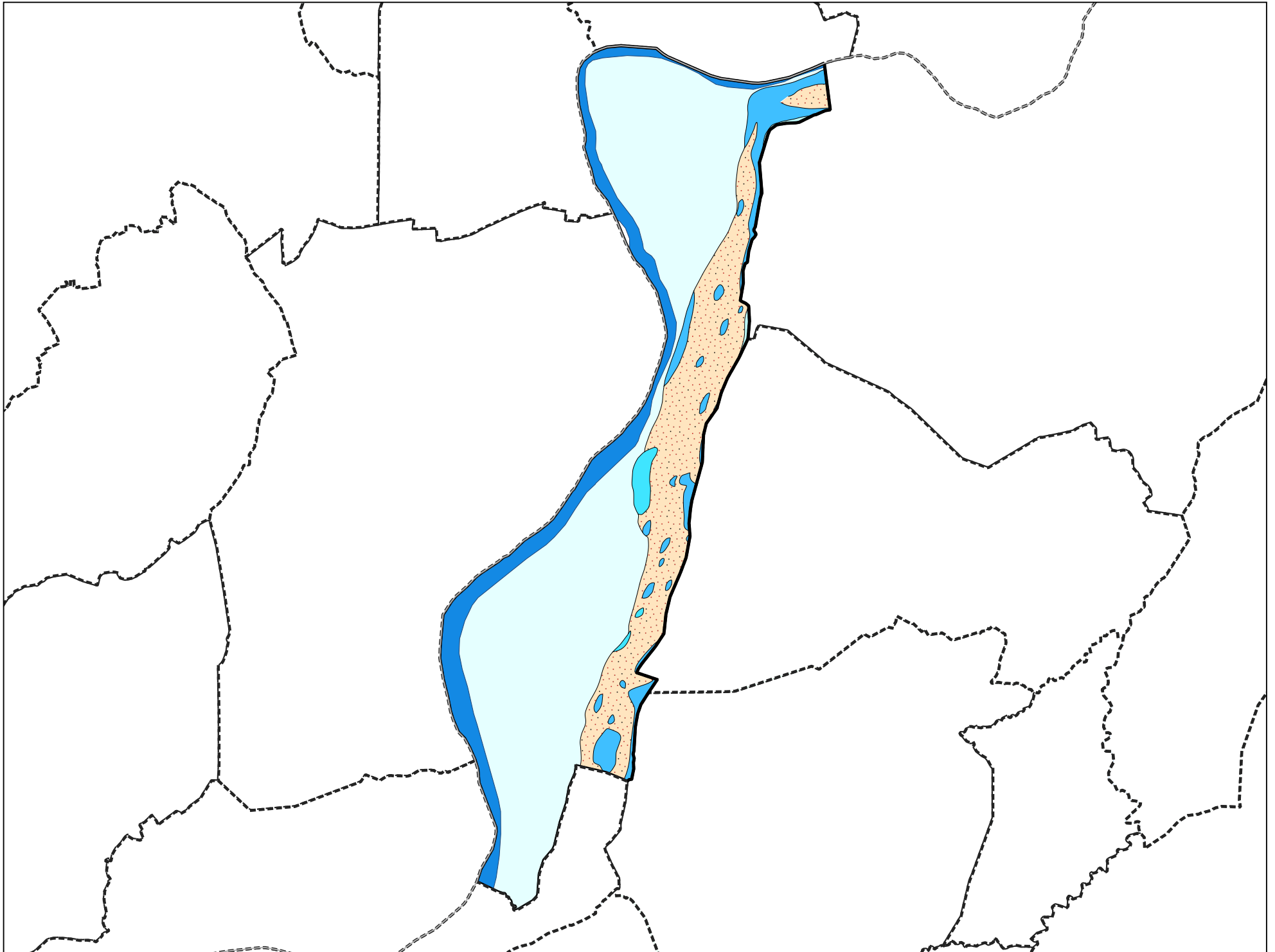


Carte géologique des sols de la commune de La Balme



Légende de la carte géologique de la commune de La Balme



Ey, Eboulis stabilisés anciens würmiens à post-würmiens (?) - 5



Fz, Alluvions actuelles et récentes, localement plus anciennes - 24



j7J, Dolomies (et cargneules) et calcaires fins lithographiques, calcaires à tubulures, à Nérinées. Localement au sommet : faciès "purbeckien" inclus. Jura. Tithonien. - 99



j6bJ(2), Calcaires à silex (chailles), calcaires récifaux. Jura. Kimmeridgien supérieur - 112



j6a2, Calcaires stratifiés "à céphalopodes", niveau repère à la base à débris avec lentilles ou banc à Oncolites. Jura. Kimmeridgien inférieur - 114