



GUIA BÁSICO
#PROJETO +TEORIA DA HISTÓRIA NA WIKI

Já editou a WIKIPÉDIA hoje?

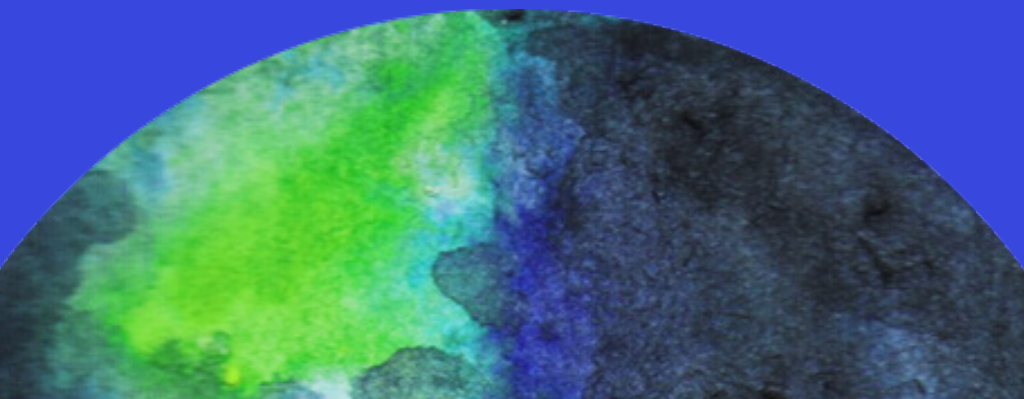
IMPORTANTE

Antes de mais nada, importa que você, caro leitor, saiba, desde o primeiro contato com a Wikipédia, que **a missão da plataforma é disseminar conteúdo de qualidade a todas as pessoas.**

IMAGINE UM MUNDO ONDE CADA PESSOA PODE TER ACESSO LIVRE A TODO O CONHECIMENTO HUMANO. É ISSO QUE ESTAMOS FAZENDO.

Jimmy Wales

E é por isso que estamos aqui. Nós, do Projeto Mais Teoria da História na Wiki, acreditamos que o conhecimento público e de qualidade é um dos pontos-chaves para que a sociedade atinja suas maiores conquistas e desenvolvimento. Nosso Projeto busca, entre outras iniciativas, estimular a atuação de historiadores/as e de pessoal qualificado de áreas correlatas formados/as ou em formação em projetos da Fundação Wikimedia que estão em sintonia com a ciência aberta e a construção do conhecimento coletivo e colaborativo, atuando especialmente na edição de temas relacionados aos estudos de gênero, de raça e à epistemologia do Sul Global. Além disso, estamos aqui com a visão de estimular o engajamento de grupos minoritários nos projetos Wikimedia no que diz respeito ao tema da Teoria da História.



A Wikipédia é formada por uma rede de pessoas voluntárias, todas a construir um espaço de aprendizado, participação e convivência saudável. É necessário que todos/as saibam que a plataforma está ao alcance de qualquer um que deseje participar desse grande Projeto!

UMA MISSÃO PARA TODOS

Você vai notar que no momento em que se registrar na Wikipédia, vai receber uma notificação de boas-vindas de um dos colaboradores/as da comunidade. Isso acontece pois todos os usuários/as são responsáveis por criar um ambiente recíproco e participativo.

Alguns dos nomes que você pode ver durante a construção de seus artigos dentro da Wikipédia são os chamados “autorrevisores/as”, “reversores/as”, “eliminadores/as”, “administradores/as” e por aí vai. Estes são alguns dos títulos atribuídos a usuários/as que atuam em diferentes áreas da plataforma.

Caso você queira saber mais sobre cada título, você pode acessar esta página e descobrir tudo sobre cada uma destas funções. Mas nunca se esqueça! Não existe hierarquização dentro da Wikipédia e qualquer usuário/a pode alcançar os títulos que quiser, desde que possua os requisitos editoriais exigidos para cada uma das atividades. Assim, o ambiente wikipedista ficará cada vez mais organizado e eficiente para alcançar seus propósitos mais genuínos de oferecer ao público de amplas audiências um conhecimento gratuito e de qualidade.



OS PILARES PARA A BOA CONVIVÊNCIA

Enciclopédia

Não é qualquer conteúdo que pode ser publicado na Wikipédia.

A plataforma atua com artigos de caráter enciclopédico, generalistas e especializados, e almanaques. Antes de inserir algum artigo novo na plataforma, certifique-se de que eles estão dentro dos critérios de notoriedade.



Todas as informações que você inserir nos artigos da Wikipédia devem ser referenciadas com fontes de qualidade, como artigos acadêmicos, jornais reconhecidos, documentários sérios, etc. Evite utilizar blogs, reportagens simples e meios de comunicação empresariais com intuito propagandístico. Lembre-se: se alguém for procurar a informação que você inseriu, essa pessoa irá achá-la com facilidade?

Não é permitido a colocação de pesquisa inédita nos artigos.

A Wikipédia é uma fonte terciária e, por seu caráter enciclopédico, não deve possuir resultado de análises de fontes primárias e situações semelhantes.

Imparcialidade

Os artigos da Wikipédia devem ser estruturados levando-se em conta o critério de imparcialidade. Não devem defender um único ponto de vista, mas mostrar as diferentes versões sobre determinado assunto, sem adotar adjetivações ou critérios qualitativos na hora de escrever.

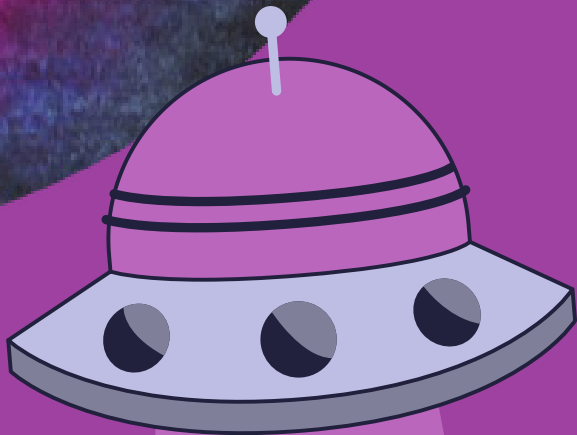
Conteúdo livre

Todo conteúdo produzido na Wikipédia é livre. Todos os textos estão disponíveis nos termos da Atribuição-Compartilhamento pela mesma Licença 3.0 Unported (CC-BY-SA 3.0), mas grande parte do conteúdo também está disponível sob GNU Free Documentation License (GFDL). Estas licenças autorizam qualquer um a criar, copiar, modificar e distribuir o conteúdo da Wikipédia.



ISSO QUER DIZER QUE O ARTIGO NÃO É SEU

O artigo é de toda comunidade! E todo mundo pode contribuir para que ele fique cada vez melhor.



Normas de conduta

Já falamos aqui que a Wikipédia tem toda uma comunidade envolvida em suas atividades, certo? Nesse caso, **é muito importante que você, novo editor/a, respeite os outros editores/as da Wikipédia, mesmo que não esteja de acordo com eles/elas.** Não é legal fazer ataques pessoais e generalizações e é imprescindível que todos se mantenham calmos/as durante as disputas que podem ocorrer por algum verbete ou edição específica. Diante de uma situação como essa, procure o consenso e evite as guerras de edições.

NÃO SE ESQUEÇA NUNCA DA POLÍTICA DE BOA-FÉ E JAMAIS PENSE EM UTILIZAR CONTAS MÚLTIPLAS PARA APOIAR DETERMINADAS POSIÇÕES, INSULTAR OU PARA PARTICIPAR DE QUAISQUER TIPOS DE VOTAÇÕES.

Regras flexíveis

A Wikipédia não possui regras fixas, além dos cinco pilares que estamos listando aqui para vocês! Sinta-se à vontade para perguntar, questionar e entender porque as coisas são de determinada maneira na plataforma e busque melhorá-las cada vez mais.



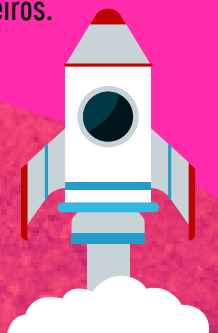
FAÇA PARTE DA COMUNIDADE

Registre-se

- Escolha um nome de usuário/a;
- Observe que você pode se registrar com o nome verdadeiro ou com um pseudônimo;
- Clique no link azul "Criar conta" no canto superior direito;
- Preencha as informações da página (não é necessário e-mail) e clique no botão "Criar conta";
- Seu nome de usuário/a agora aparecerá em vermelho no canto superior direito da página.

Página de usuário

- Criar uma página de usuário/a será sua primeira edição na Wikipédia!
- Verifique se você está conectado;
- Clique no seu nome de usuário/a, que é um link vermelho, no canto superior direito;
- Clique na aba "Editar" (localizada entre "Ler" e "Visualizar histórico") para fazer várias edições sem sua página de usuário/a; Se você pretende editar sobre vários tópicos na Wikipédia, sinta-se à vontade para mencionar isso, mas não use sua página de usuário/a como uma promoção pessoal ou para terceiros.



Página de discussão

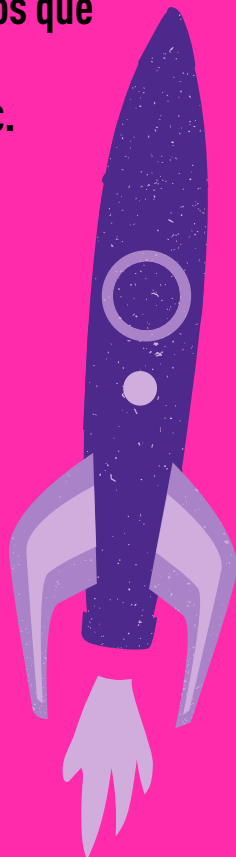
Uma página de discussão é uma página especial da Wikipédia que contém a discussão sobre o conteúdo da página original à qual está associada. Para acessá-la, clique em "discussão" na barra de opções localizada sobre o campo de visualização do artigo;

Todo o artigo da Wikipédia possui uma página de discussão, na qual você pode fazer questionamentos sobre o conteúdo do artigo e apontamentos que considerar relevantes. Além disso, também existe a página de discussão ligada à sua página de usuário/a, na qual você poderá estabelecer um diálogo com outros membros da comunidade pelos motivos que julgar necessário, receber recados informativos, convites de eventos, etc.

Histórico

O histórico de edições é uma funcionalidade de sítios wiki que permite visualizar as edições feitas numa determinada página desde a sua criação.

No histórico, apresenta-se a data e hora a que as edições foram feitas e o autor (quando o autor não for registrado na Wikipédia, aparece também o número do IP). Para além da apresentação destas informações, permite também comparar a diferença entre edições, consecutivas ou não, e a possibilidade de desfazer uma ou várias edições.



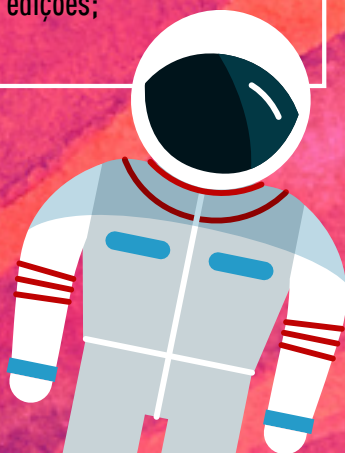
Página de testes

Uma "página de testes" é um lugar para experimentar e redigir conteúdo relacionado ao seu trabalho aqui na Wikipédia. Eles não são artigos publicados em domínio principal, "oficiais", mas seu espaço de trabalho pessoal;

- Quando você estiver logado, olhe no canto superior direito, clique no Menu do utilizador (símbolo de pessoa) e você verá um link escrito Testes;
- Ao clicar neste link, ele abrirá a caixa Editar. Você pode colocar algum conteúdo e clicar no botão grande e azul Publicar, que criará sua página de testes;

- Essa página sempre será sua página de testes "principal", mas você também pode criar páginas adicionais em seu espaço de usuário:
 - Clique em sua página de Testes;
 - Na barra de pesquisa aparecerá `https://pt.wikipedia.org/wiki/Usuária:SEU_NOME/Testes`
 - Substitua Testes pelo nome que você deseja chamar de nova página e aperte ENTER;
 - Insira algum conteúdo na caixa Editar que será aberta;
 - Clique em Publicar para salvar suas edições;

Após o término de suas edições, publique a página em domínio principal;



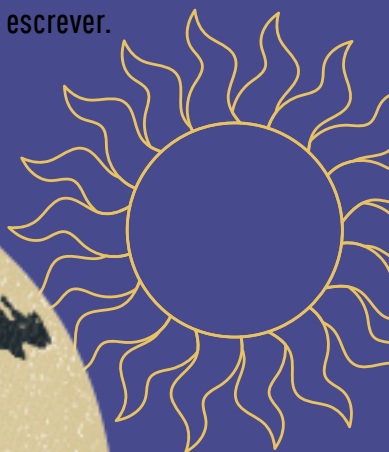
NORMAS PARA EDIÇÃO

O guia mais completo sobre edição na Wikipédia é o **Livro de estilo** e é nele que você irá tirar todas as suas dúvidas relacionadas a como editar um artigo. No início de cada verbete do Wikipédia, deverá constar um pequeno resumo do que se tratará a página. Neste resumo não deverá constar nenhum tipo de título, o próprio nome da página cumprirá esse papel.

A primeira menção ao título, que deve vir na primeira frase do verbete, preferencialmente logo no início da frase, deve estar em negrito.

A linguagem dos textos deverá ser clara e informativa, e jamais deverá ser escrita em linguagem acadêmica.

Lembre-se que a Wikipédia é um projeto colaborativo e de público diverso, tornando necessária a adaptação da linguagem para a forma mais simples que você puder escrever.





EDIÇÃO PARA INICIANTES



Editor visual

No canto superior direito da página que você irá editar, clique em **Editar**, se for um artigo já existente ou em **Criar**, caso esteja iniciando um artigo do zero;

Título e seções

No canto superior esquerdo da página de edição, clique em **Cabeçalho**;

Escolha qual a melhor opção de título para o texto que você irá inserir, seja ele o título principal, as seções ou as subseções do seu artigo;

O índice será inserido automaticamente.

LIGAÇÕES INTERNAS E EXTERNAS

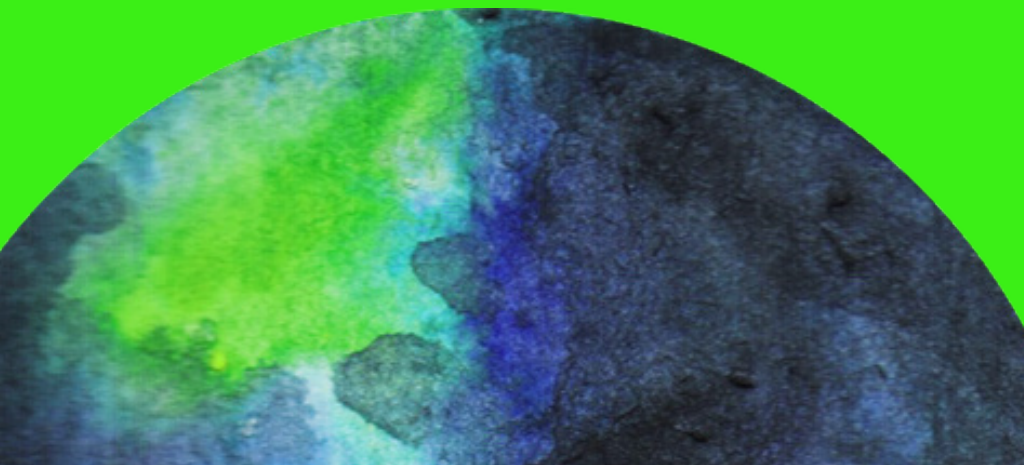
Ligações internas

- Depois de escrever o texto, selecione apenas a palavra que você deseja hiperligar;
- Clique no símbolo de um clipe que está ao lado esquerdo do botão Citar;
- Clique no botão “Wikipédia” e selecione o verbete que você gostaria de inserir no link.



Ligações externas

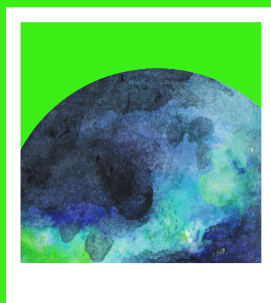
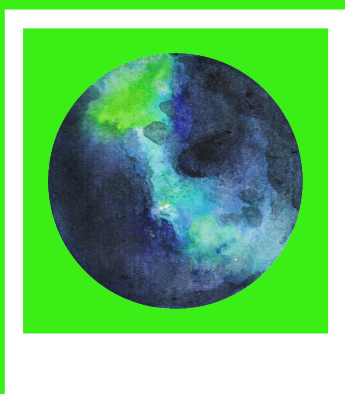
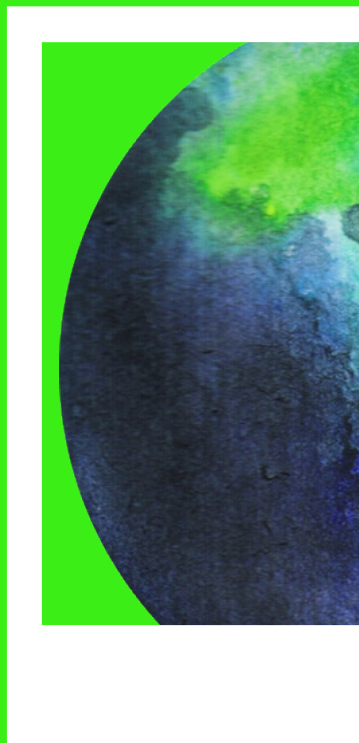
- Depois de escrever o texto, selecione apenas a palavra que você deseja hiperligar;
- Clique no símbolo de um clipe que está ao lado esquerdo do botão Citar;
- Clique no botão “Site” Externo e digite o HTML do site que você gostaria de inserir no link.





IMAGENS

- No canto superior direito da tela, clique em 'Editar';
- Logo após, clique em 'Inserir', localizado no centro na tela;
- Clique em 'Multimídia';
- Selecione a imagem, inserindo na barra de pesquisa o nome da imagem previamente estabelecida;
- Clique em 'Usar esta imagem';
- Nas configurações gerais, adicione a legenda da imagem;
- Nas configurações avançadas, escolha o melhor posicionamento da imagem diante o texto da página principal;
- Para finalizar, clique em 'Inserir'.



E PRONTINHO!



EDIÇÃO PARA EXPERIENTES

Edição em código-fonte

Clique no botão “Editar código-fonte” no canto superior direito da tela;

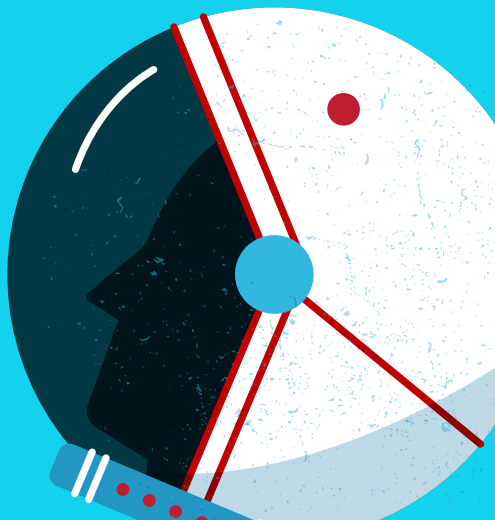
Título e seções

Seções: são marcadas por “=”, cada “=” representa um nível. Todos os artigos começam no nível secundário, portanto com dois iguais “==”. Ao criar uma seção, ela vai automaticamente para o índice.

Nível 2 - == Nome ==
Nível 3 - === Nome ===
Nível 4 - ==== Nome =====



Dica de Ouro: Pense no índice do artigo que você quer escrever e vá formulando as seções, como forma de se organizar e ir pensando em uma escrita super conectada!



Ligações internas

- Simples - `[[destino]]`
- Com nome - `[[destino|nome]]`
- Com especificação de seção - `[[destino#seção]]`

Ligações externas

- Simples - `[código HTML deredirecionamento];`
- Com nome - `[código HTML deredirecionamento (espaço) Nome quevocê quer dar a ligação];`

Exemplo 01

`[https://www.sbthh.org.br/pb/]`

Exemplo 02

`[https://www.sbthh.org.br/pb/Sociedade Brasileira de Teoria e História da Historiografia] = Sociedade Brasileira de Teoria e História da Historiografia.`



IMAGENS

- Verifique o Commons para imagens existentes sobre o tópico que pesquisa;
- Clique na imagem uma vez para abrir sua visualização inteira;
- Clique em “Mais detalhes” em azul, no canto direito da página, para abrir sua página no Commons;
- Clique em “Usar este ficheiro” ao lado do símbolo da Wikipédia, localizado acima da imagem;

Copiar a primeira opção, que se parecerá com
[[File:Maria firmina.jpg|thumb|Busto de
MariaFirmina dos Reis]];

- Clique na aba Editar código-fonte da página de rascunho e insira o código que você copiou próximo ao texto que você deseja que a imagem fique;
- Clique em “Mostrar previsão” para ter certeza de onde a imagem irá ficar na pré-visualização da página;
- Adicione um resumo de edição como “Imagem adicionada” e clique em Publicar alterações.



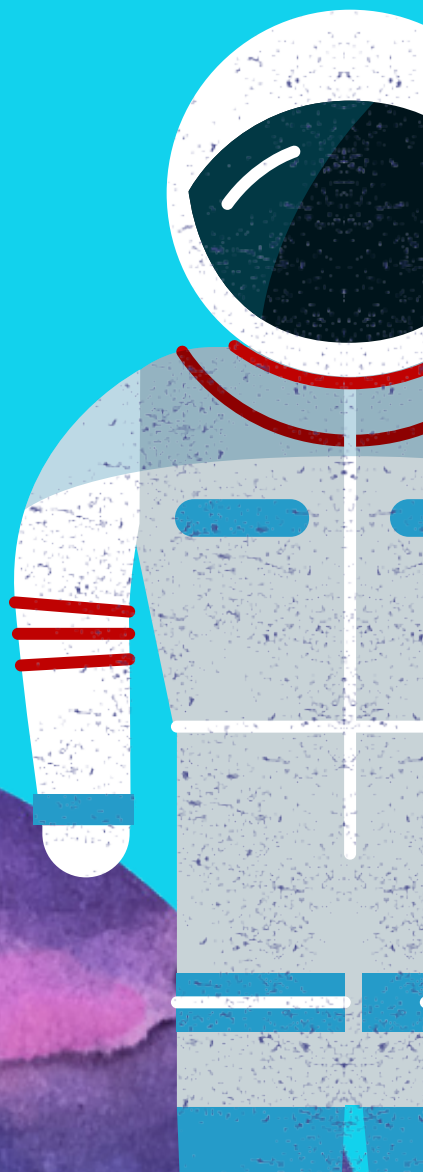
REFERÊNCIAS

- Referência no corpo do texto:
{{sfn | autor | ano| p=página}}.
- Citação na seção de Bibliografia ao final do texto:

```
{{citar livro |título=  
|nome=|sobrenome= |ano=  
|local=|editora=|isbn=|ref=harv}}
```

```
{{citar periódico|ultimo=  
|primeiro= |data= |título= |url=  
|periódico= |volume= |número=  
|páginas= |doi= |ref=harv  
|accessodata= }}
```

```
{{citar web | url= | título= |ultimo=  
|primeiro= |ultimo2= |primeiro2=  
|ultimo3= |primeiro3= | data=  
|accessodata= |ref=harv}}
```





FIQUE LIGADO!

TROUXEMOS PARA VOCÊ ALGUMAS RECOMENDAÇÕES IMPORTANTES PARA QUEM É NOVO/A NO UNIVERSO DA WIKIPÉDIA E QUER FAZER UM TRABALHO DE EXCELÊNCIA NA PLATAFORMA. ENTÃO, FICA A DICA DE ALGUMAS COISINHAS:

- **Se você se envolver em algum conflito de edição**, como por exemplo, algum usuário/a antigo tirar do ar aquilo que você escreveu, busque saber o que está errado com o seu artigo, se você pecou em algum quesito e tente manter a calma nessas horas! Busque informar aos colegas da comunidade o porquê você está colocando aquele conteúdo no ar e usar do diálogo para chegar a um consenso com os demais membros da Wikipédia.
- **Sempre categorizar as páginas publicadas** (com exceção das páginas de testes) e inserir as predefinições de portais sobre o tema.

Predefinições

As predefinições importam completamente uma página para dentro da outra, possibilitando criar elementos padronizados e vão em várias páginas.

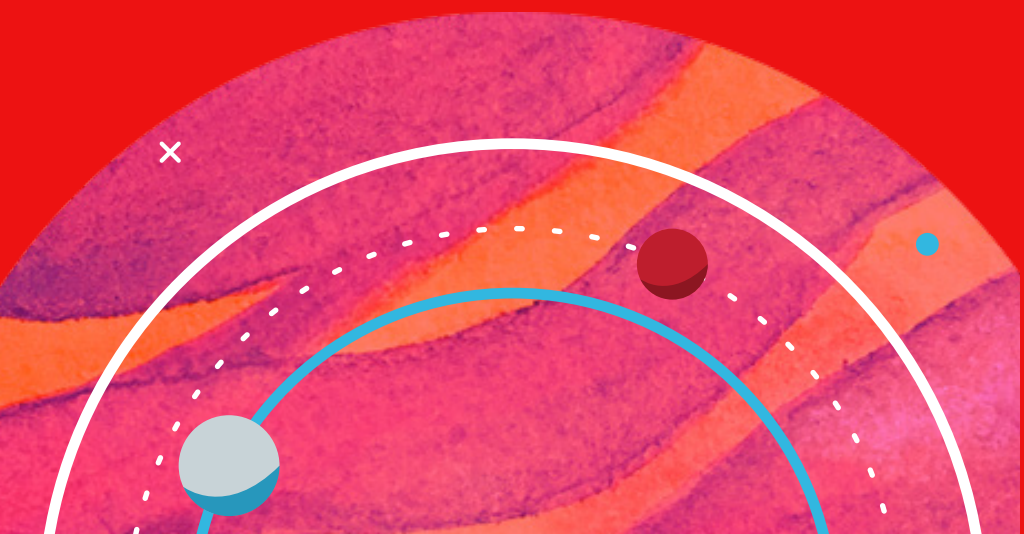
- **Simple**s - `{{nome}}`
- **Com variáveis** - `{{nome|variável 1|variável 2}}`
Ex: `{{Portal3|História}}`

CATEGORIAS

Encontre as categorias apropriadas para adicionar ao artigo.

- Na caixa de pesquisa da Wikipédia digite “Categoria:” seguido por qualquer tópico de categoria que você está procurando. Se a categoria existir, adicione-a. (Exemplo: Dinossauros, Arqueologia, Arte Pública).
- Na página principal do artigo clique em Editar.
- Adicione o código da categoria. Por exemplo: [[Categoria: Museu Infantil de Indianápolis]] no final do artigo. Eles devem aparecer na página principal do artigo (não na Página de Discussão).

É preferível incluir a categoria mais específica possível (por exemplo: "obras de arte em vidro" em vez de "obras de arte").





VEM
COM A
GENTE?

BOM, SE VOCÊ CHEGOU ATÉ AQUI, TEMOS CERTEZA DE QUE ESTÁ PREPARADO PARA INICIAR SUA TRAJETÓRIA NA WIKIPÉDIA. **ESPERO QUE TENHAMOS AJUDADO DE ALGUMA FORMA E GOSTARÍAMOS DE CONVIDÁ-LO PARA CONFERIR A NOSSA PROGRAMAÇÃO E APROVEITAR AS DISCUSSÕES E OFICINAS QUE IREMOS OFERECER EM DIVERSOS EVENTOS AO LONGO DO ANO. FIQUE A VONTADE PARA NOS CONTATAR!**

Os membros da comissão organizadora são:

Danielly Campos Dias

Flávia Varella

Igor Lemos Moreira

Sarah Pereira Marcelino

APOIO:

Wikimedia Community Fund

Universidade Federal de Santa
Catarina (UFSC)

Sociedade Brasileira de Teoria e
História da Historiografia



DÚVIDAS E MAIS INFORMAÇÕES:

teoriadahistorianawiki@gmail.com

Siga-nos nas Redes Sociais

