

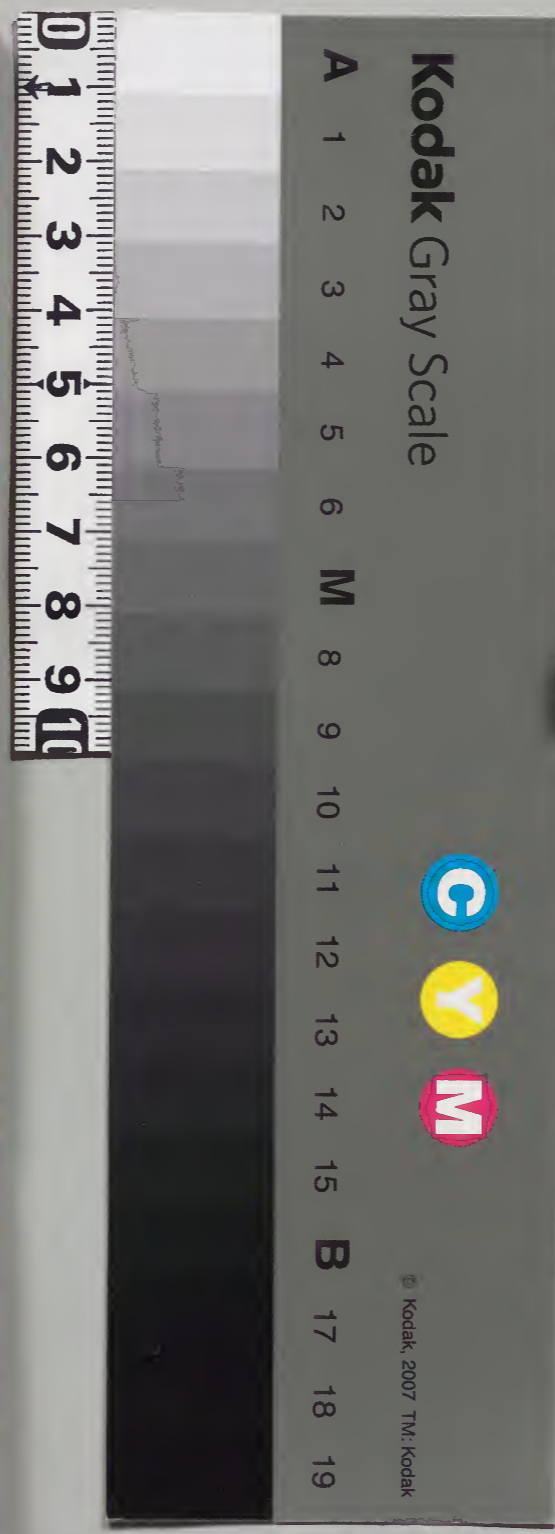
新  
大系圖  
源氏  
清和

賴親流  
賴親流  
賴親流  
大和系

庫文閣内			
三五函	三〇冊	一三七四號	和書類
(九十本)			

庫文閣内			
三五函	一〇冊	一三七四號	和書類

内閣文庫	
番號	和 16274
冊數	30 (19)
函號	155 404



綴じ部(喉部分)の文字など開きが不鮮明な箇所あり

淺草文庫

目錄

蒲仲息男頼光頼親頼平頼範等流

深津 溝杭 井上 小野 多田 野瀬 或世

倉垣 馬場 山縣 小國 大申川 小申川

久嶋 福嶋 深栖 池田 松崎 坂田

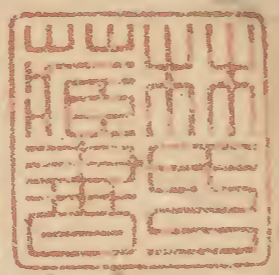
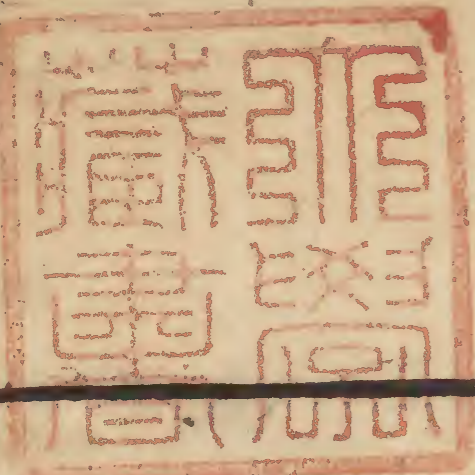
堀 飯倉 栗野 蜂屋 落合 神野

清水 尻 高井 三栗 深澤 郡戶

尾里 秋原 榛子 廻食場 八居 或屋 金山

原 土居 船木 福光 墨股 世安

嶋田 楫斐 稻木 鷲巢 穴峯 外山



頼公傳二

土岐 明地 淺野 苴津

此外畧之

*[Faint bleed-through text from the reverse side of the page]*

第二蒲仲息男賴光賴親賴平賴範等流

經基王一男

蒲仲

內昇殿 哥人武略長 通神摧化人也

大內守護

伊豆信濃下野守 上總介上野介拱津伊与

義濃尾張備前但馬讚岐伯耆淡路等守

左馬權頭 內藏頭 正四位下

冷泉院判官代中宮進春宮亮

內藏極勞左兵衛尉 兵部丞

賴光

母近江守源俊朝臣女 俊朝臣者 嵯峨天皇孫右大弁唱二男也

治安九七十四卒去

美濃三河倫前撰津但馬伯著  
 讚岐紀伊等守 上總介  
 尤馬權頭內藏頭正四位下  
 使尤衛門大尉皇太后宮大進  
 春宮大進內藏人尤兵衛尉  
 文章生

**賴國**

母伊子守藤原元平女 或本母賴家云

實者賴光 勾當

二勇為叔父 子云

筑前守從四下

藏人 哥人

**賴家**

母中納言平維仲女

**家盛**

母

伊豆守從四下

**滿綱**

母

**仲綱**

正五下 肥後守

**仲平**

**恒滿**

李家盛子云

散位從五下  
**賴基**

文章生  
 母 **滿家**

勾當  
 母 **清俊**

實父家通也 但馬權守從五下  
 母 **仲賴**

高陽院侍長 母波介  
 母 **為賴**

上齋院藏人  
 母 **賴綱**

阿闍梨

**永壽**

從五下 駿河守  
 母 **家通**

為清俊子 但馬守  
 母 **仲賴**

山城守

仁 律師

母 **俊清**

母 **範景**

母 **範成**

天季寺別當

**賴昭**

肥後介

**家基**

**遠仲**

勾當

母 **賴重**

贈從三位 近江守 濟政室  
女子 資通御母  
賴國子

賴弘  
讀政守從五下  
小糸院判官代

母播磨守藤原  
信理女  
出家法名入寂  
住三井寺

家光  
陽明門院藏人  
縫殿助

母摩尼坊阿闍梨

文章生從五下  
勳解由判官  
本名家遠

淳國  
右馬助從五下

母忠光

攻東合戰討死  
上齋院判官代

國光

母主殿助豐前守  
右馬助從五下

時光  
母上西門院判官代

推光  
從五下  
玄菜頭

母時國

八条院藏人  
左將監

母親光

宣陽門院藏人

母親房

宣陽門院藏人

母親康

武藏國合戰  
討死

糸院判官代

母賴成  
本良

糸院侍長

母弘國

木之助從五下

母俊光

上齋院藏人  
或房

圓勝寺維那

良曉

宣陽門院藏人

母親國

宣陽門院藏人

母親朝

母光綱

成勝寺住主

母觀曉

時國同時  
自害

養子

上西門院藏人 同判官代  
所雜色

賴重

上西門院藏人 或經

賴繼

賴隆

成國

時經

勾當

國平

藏人所雜色

知光

本國光  
上西門院判官代

淳國子

上西門院藏人

資成

正五下

從四上

從五上

藏守正五下

兵部少輔

皇后宮亮進

式部少丞

資家

清家

弘家

春家

資光

資光

重家

成家

賴國子

下野守

使 允衛門尉

賴資

母 備後守藤原師長女

依上野權介惟行訖康平二五配流佐渡國同十<sup>七</sup>年月廿日  
改配所遷土佐國治曆二年七月二日勅免同年八月廿四日卒



大藏兼

國貞

寺得葉

棋津孫

國俊

信春

僧

賴賢

溝杭源三

資盛

溝杭源三

資繼

溝杭源三

資負

溝杭新左衛門尉

資用

溝杭孫三郎

資高

溝杭孫三郎

資家

溝杭左衛門五郎

資雄

溝杭七郎

資春

溝杭三郎左衛門尉

資種

溝杭三郎

資勝

溝杭大郎

資政

溝杭四郎左衛門尉

資儀

同六郎兵衛尉

資近

同三郎兵衛尉

資宗

大夫阿闍梨

禪信



溝杭源七  
資材子  
資直  
龍馬助  
同源二  
資基

源二  
資保

龍將監孫源二  
資經

源七郎龍衛門尉  
資道

源三九衛門尉  
資直

龍將監  
源三  
資細

源六  
資信

源七郎龍衛門尉  
資名

七郎  
資國

源七郎龍衛門尉  
資尚

源七郎龍衛門尉  
資豐  
号吉川

龍將監  
資光

源七郎龍衛門尉  
資季

掃部助源三  
資村子  
源九衛門尉  
資方

本若清高  
資清

十郎龍衛門尉  
清村

源九衛門尉  
貞家

疾十郎  
資兼

建武五十八討死  
龍衛門尉  
家兼

五  
六郎  
資忠

源兵衛尉  
資貞

建武五十八男山  
合戰討死  
盛兼

七郎  
資重

源七  
資長

賴國子  
配流土佐國  
從五下  
佐渡肥後守  
藏人  
賴實  
母播磨守信理母

從五下  
佐渡肥後守  
藏人  
賴季

賴氏  
氏季

配流土佐國

賴國子

倫前去佐播磨守從四上  
藏春宮大進常陸介 倫前能登伯香守  
使左衛門尉從四下 藏人左衛門尉

實國

母同賴實

暹國

井上三郎  
滿實

遠光

家光

國正

母紀伊守平教威母  
齊院長官

行延

國隆

國道

國長

從五下  
式部丞

國時

國平

國政

國俊

行實子

從五上  
下野守  
肥後權守  
藏人式部丞

顯行

母源賴資女  
宣女下野

藏

從五下  
三河守  
修理亮  
左衛門尉

雅行

母散位家清女

前義濃守  
使修理亮  
從五下

行葉  
判官代  
待賢門院藏人

行李  
母源義綱女  
同院藏人

行能  
同院藏人

但馬守從五下  
大宮大進  
使左衛門尉

惟賴  
母橘清俊女

賴俊  
母

信濃守從五下  
但馬守  
大膳亮 本惟俊

從五上  
但馬守

賴景  
母

從五下  
加賀守

賴方  
母

美明門院藏人  
賴國  
母

賴基  
母

同院判官代  
行忠  
母

同院藏人  
信重  
母

同院藏人  
賴季  
母

同院藏人  
賴有  
母

美明門院藏人  
賴直  
母

和息門院藏人  
賴貞  
母

惟仲  
母

待賢門院判官代  
行清  
母

陸奥守  
陸奥守  
非藏從五下

陸奥守  
陸奥守  
非藏從五下

陸奥守  
陸奥守  
非藏從五下

陸奥守  
陸奥守  
非藏從五下

陸奥守  
陸奥守  
非藏從五下

陸奥守  
陸奥守  
非藏從五下

陸奥守  
陸奥守  
非藏從五下

陸奥守  
陸奥守  
非藏從五下

陸奥守  
陸奥守  
非藏從五下

陸奥守  
陸奥守  
非藏從五下

從五下 充兵尉  
非藏 政

行信

非藏 從五下

行國

母信

保行 信雅兄弟  
壽永二土法  
佳殿合戰之時  
共被討畢

從五下  
使遠江守

基行

宗平

行廣

遠江權守  
紀伊守 從五下

季政

從五下  
攝津守

伊賀守 從五下  
大膳亮 充馬助  
藏 充兵尉 右馬允

光行

母源賴資子  
公孫院藏人 行實子

行賢

行李

同院判官代

光賢

從五下

藏人 行廣

行輔

使從五上  
藏 左衛尉

行綱

賴定

充近將監

行親

藏 信濃守

行英

正五下  
皇后宮天進  
木子權頭

行兼

惟行

正五下  
周防守

義作守  
賴年

民部丞  
賴有

備前守  
行定

九將監  
忠行

賴有

藏

藏 昇

藏於下  
親行

右將監  
經行

法橋

行仁

皇嘉門院藏人同院判官代

信光

正五下

皇嘉門院判官代

信親

從五上

甲斐守

時光

藏

從五下

伊賀守

光宗

藏

從五上北面

信濃守

行宗

藏

報恩院関白

龙大臣勾當

重頼

藏

光行子行實孫

哥人從四上

皇嘉門院判官代

太皇太后宮權大進

行頼

母元衛門大夫原康季女

內藏權頭從五上

上西門院判官代

大皇太后權大進

藏人右馬助

國行

藏

從五下

飛騨守

河内守

藏人右馬助

國時

藏

從五下

加賀守

東一条院判官代

藏人

國兼

藏

從五下

伊賀守

藏人

國政

藏

從五上

刑部丞

藏人

國滿

藏

從五下

春宮推亮

修理亮

國朝

藏

藏人

國忠

藏

但馬守

行俊

本付紙

有頼

同  
國輔

宣陽門院藏人同院判官代  
重國

同院判官代  
國保

同院藏人  
國茂

母  
行仲

少納言實茂  
女子

基定卿妻  
女子

薩摩守  
國義

但馬守  
成國

加賀守  
國廉

上齋院藏人  
朝行

号小野冠者  
行資

山僧  
映基

母  
惟行

皇嘉門院判官代  
皇太后宮吳進

從五下  
信光

甲斐守  
時光

從五下  
光宗

從五下  
行宗

從五下  
國基

從五下  
教行

從五下  
賴基

九將監  
賴隆

有行

實著  
藏

從五上  
國清

義清

母 行長

母 家國 寺

母 光基

母 寬基 大進法印

母 重光 藏人從五下 本李仲

母 光實 藏人三河守 安藝守

此兩人 忠國子也 為叔父 子云 母 為國 余院藏人

母 盛國 成

母 忠國 藏三河守從五下 使右衛門尉 八条院判官代 母 為行 定行 母 應保正枝七 母

母 賴重 松殿関白勾當

母 定行 八条院判官代

母 光例 僧

母 行定 備前守 後 上門院藏人 藏

母 信定

母 行賢 八条院藏人 高松院藏人 同院藏人 藏人從五下 使左衛門尉 大膳權大夫藏人 母 行廣 母 行賴 母 行綱 母 行親 母 行秀

法橋

行任

行時

行長

八条院判官代

國長

藏

行忠

政行重

行季

光賢

圖書双左將監

行定

正五下陸奥  
備後等守

行兼

皇后宮亮  
水權以正五下

行輔

正五下  
周防守

惟行

藏人本惟賴

賴有

養作守正五下

親行

藏人正五下

賴兼

經行

藏人左將監

賴定

藏後守

賴光孫賴國子

賴弘賴資賴實實國等舍弟也

三河守從四下

藏下總下野守号多田

使左衛門尉哥人

賴綱

母尾張守仲清女

永長三十三出家七十三

号多田

藏下野守從四下

使左衛門尉

明國

本行光

配佐渡國

從四下

佐渡守

藏勾當

行國

掃部助高行

仁平三九六六年  
七十二

号多田

從五下

撰津守

賴威

國章

藏人從五下

賴憲

保元亂斬首

威綱

父同時被斬首



寺  
律師  
行智  
仲國  
本付紙

藏  
清綱

藏  
經光

於清和院  
齊官御所  
為霹靂死

母  
賴定

母  
賴元

藏

母  
賴氏

多田四郎  
有賴

實者猶子  
行延法印

天台座主  
大夫僧正  
慈源  
為賴政子

木助

母  
國通

勾當

母  
國時

齊院次官

母  
國平

勾當

母  
國政

從五下  
式部丞

母  
國長

猶子  
齊院次官  
盛隆  
改國隆

實父  
行延法印

正五下

伯耆守

藏人

多田太師 又多田藏人 号六条藏人

行綱

母

成親卿隱謀事告示入道平相國之仁  
配安藝國

多田太師 無官  
母 行定

多田三郎 本右忠國  
母 行實

多田三郎 多田小太郎 多田又三郎 多田三郎太師 多田孫三郎  
母 定綱 光綱 重綱 宗重 長重

修理亮 父同 太郎  
母 親綱 光長

多田藏人 多田三郎 多田三郎太師 多田孫三郎 多田太師  
母 基綱 重綱 宗重 長重 重國

擬光綱 子 修理  
母 親綱 光長

母 行盛 成

判官代 藏人 備前守  
母 行盛 行氏 行宗 行重

母 行忠 義宗 行良 行定

母 義長 義弘

多田三郎 判官代  
母 知實

賴盛子行細弟  
号能瀬三郎  
皇嘉門院藏人

母 高賴

高松院藏人

母 高實

号能瀬藏人  
豐後守  
藏人太学助

母 資國

豐後介

母 仲實

号野瀬  
大炊助

母 信國

去御門院藏人

母 正國

号倉垣藏人  
去御門院判官

母 資氏

從五下  
兵衛尉

母 賴貞

倉垣源藏人

母 貞綱

從五下  
大部丞

母 國宗

母 朝宗

川判官惟信  
子也子細為子

去御門院藏人

母 信資

同院藏人

母 政國

信範卿妻

母 女子

高階光兼妻

母 女子

主殿助

母 朝國

三郎

母 賴廣

左近將監

母 賴忠

賴綱子明國舍弟  
号馬場

丁野守從四下  
兵庫以昇殿  
藏人從五上哥人

仲政

金詞作者

母少奈院女房  
中納言局

昇殿大内守護  
哥人弓上手  
備後守

賴政卿傳

長治元甲一保延三十四補藏人久壽二  
七正三任兵庫以仁安九十九正三任兵庫頭  
同二正元叙從四下嘉應二正十九右京權大夫  
兼安九十九正四下同三正十九備後權守  
安九三三五辭權大夫治兼二十十四從三位  
同三年六十五出家治兼四五十二三奈  
二尚書以仁王御謀叛事申涉決之同  
彼隱謀露頭為奉捕以仁王檢非違使等  
奈竹園仍源三位入道奉告此由之間先渡  
御園城寺宮御逐電之由風聞奉尋御  
左所爰以仁王自園城寺令移南都之時  
暫於宇治平等院御休息之處平家  
軍兵等寄來宇治源三位入道父子以  
下一族即從等捐身命防戰大軍已亂  
入之間父子以下各同時自害了

右京權大夫  
從三位

兵庫頭  
右馬助  
藏人  
左將監

賴政

母勅解由次官

藤原友實女

治兼三六十五

出家法名賴山

號其墳寺

治兼四五七六於

宇治平等院令

戰自害畢

賴政卿事

或治兼三年十月

九八日出家法名

公卿補任說也

仲綱

母源齊賴女

治兼五於

宇治合戰父

子同時自害

蓮華寺

在濃列山縣

郡

宗綱

母

治兼四宇治

合戰之日父

子同時自害

自害

公綱

母

九兵尉

從五上

兵庫以

從五上

忠綱

母

二郎

從五上

兵庫以

從五上

宗仲

母

從五下

使九衛門

從五下

使九衛門

有綱

母

從五下

使九衛門

從五下

使九衛門

文

天治三平九於伊賀國名張郡

為平時定被害了

和泉守  
賴成  
号田代冠者

九衛門尉

成綱

民部少備

光綱

從五下

駿河守

廣綱

刑部丞

廣直

掃部助

廣方

七条院藏人  
宣陽門院判官代  
号伊豆藏人  
七条院判官代  
大宮院

賴季

本一重

賴有

義賴

正賴

山縣三郎  
國政

從五下叙留

中宮少進

使九衛門尉

猶子  
實者  
賴行  
三男

兼綱

鳥羽冠者

兼隆

掃部助

兼政

藏人

成賴

藏人

章有

藏人

章仲

治承四  
合戰之時相

共自害

賴茂  
鎌倉右大臣亮之  
後有謀及之間仍  
建保七十三百仙  
洞被召之處不應  
初定仍欲被追  
謀之間一時依為  
大內以下內裏守  
護忽放火燒皇  
居即自宮了燒  
死年四十一

大內守護  
藏人從五下  
賴兼

大內守護院內昇殿  
安房邊江守  
右馬權以  
兵庫以正五下  
下野守

賴茂

賴氏

輔賴

賴明

從五下  
飛騨守本時

倫前守從五下

賴重

賴直

賴連

正一  
從五下

從五下

正五下  
本遠

藏元將監

伊勢守

信房守

內昇殿

保茂

保重

賴綱

慈賢

長賴

政信

教行

賴基

藏人

正五下  
土佐守

從五下  
周防守

從五下  
左近將監

藏人

右馬助

藏人右馬助

治部少甫

駿河守

廣綱

從五下

阿蘭梨

賴尊

為國基子

阿留梨

散尊

三系院讚岐局

女子

隱岐石讚岐是也

隆保御室

女子

中務大南經業妻

女子

從五下

兵庫頭

左兵衛尉為判官代宗雅子

宗賴

養福門院藏人

政光

母

仲政子  
賴政弟  
小國  
源藏大夫  
藏人從五下  
處於四七条自陪

賴行

母同賴政

保元三年依隱

謀事被配流之

處於四七条自陪

建春門院判官代

仲時

右馬助從五下

皇嘉門院判官代 同院藏人

政綱

長政

使左衛門尉

從五下叙留

兼綱

治養四守治  
合戰被討了

七系院判官代

光賢

宜秋門院丹後

女子 哥人

為叔父  
賴政子

四郎 賴夏  
又四郎 賴長  
右將監從五下 親賴

宗賴子  
住越後國小國保  
小國三郎一繼 小國三郎三郎 小國又三郎  
從五下  
共庫以 小國藏人  
藏人  
小國孫三郎  
兵庫以

小國 賴連  
賴隆  
賴材  
賴厚  
政光

藏人從五下  
小國三郎  
小國二郎  
賴尚  
公賴

小國四郎  
賴氏

小國五郎  
賴景

本川三郎 賴定  
源三郎 光忠  
跡三郎 賴有

四郎 仲賴  
跡三郎 為賴

小國六郎 賴重

小船津五郎 宗繼  
三郎 賴胤

中川四郎 賴負  
中川三郎 賴仲  
從五下 右近將監  
藏人 從五下  
親賴  
賴藤



賴重子也擬稱父子

小國大郎

母 賴衡

久島三郎

母 賴重

久島四郎

母 賴遠

弥三郎

母 賴季

三郎

母 賴清

弥三郎

母 賴秀

福島四郎

母 賴基

三郎

母 賴泰

彌

母

新勅作者  
法性寺殿女房  
女子 三川

母 賴祐

仲政子 賴政 賴行 等弟

深栖

實者光信子也為猶子  
住下野國方西

深栖三郎

早波多野御曹司

孫六  
母 賴岑

母 光重

池田紀藏人太奉負為子改姓

右馬允

瀧口從五下

從五下

母 泰政 改奉政

母 奉光

寺少僧都

母 良智

寺法橋

母 乘智

待賢門院 義濃局

母 女子 金葉作者

帶刀先生

母 望政

依賴政事  
配流伊豆國

光重子

松崎三郎

母 重清

公崎太郎

母 重貞

松崎太郎

母 重保

母 長忠

諸茂頭

皇后宮侍長

堀三郎

九条九府勾當

母 賴重

母 賴時

母 時綱

母 重胤

母 重綱

母 重茂

母 光成

母 光貞

尾塞掃部助

母 重貞

左衛門尉

母 康重

左衛門尉

母 季親

号深栖

紀伊守

高松院藏人

飯倉三郎

母 長兼

飯倉藏人

母 長國

深栖三郎

母 長光

深栖藏人

母 仲國

深栖藏人

母 賴重

深栖四郎

母 時信

同四郎三郎

母 信資

延下

九京大夫

母 保綱

河内藏人

母 保光

藏人

母 光材

母 重茂

同六郎

母 長經

有男子明國

僧為子云

母 行延

判官代

母 賴保

母 長泰

母 長重

下野守

兵庫以

母 保茂

母 宗茂

賴綱子

山縣 仲政舍弟

保清

保忠

貞茂

山縣

号山縣三郎  
義乃三郎

國直

住義濃國山縣郡山家  
配流安藝國

六十下  
泰木俊雅母

女子

号山縣先生  
齊院次官從五下

國政

飛騨瀨太郎

國成

野太郎先生

賴清

野太郎

賴重

栗野二郎  
國光

神門二郎  
賴季

山縣二郎

賴清

上有知藏人

賴資

上有知藏人

賴綱

播磨國  
矢野下司  
相傳

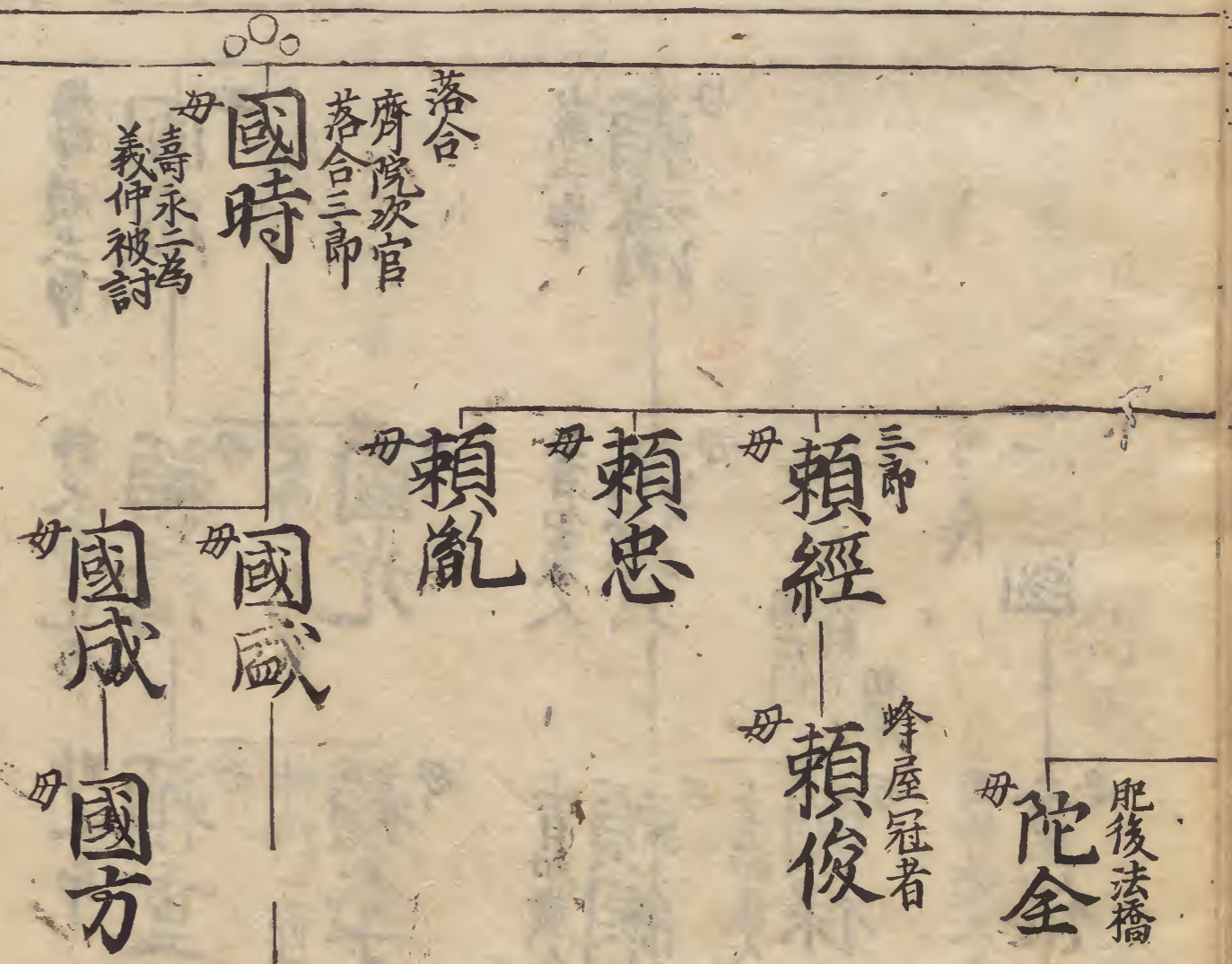
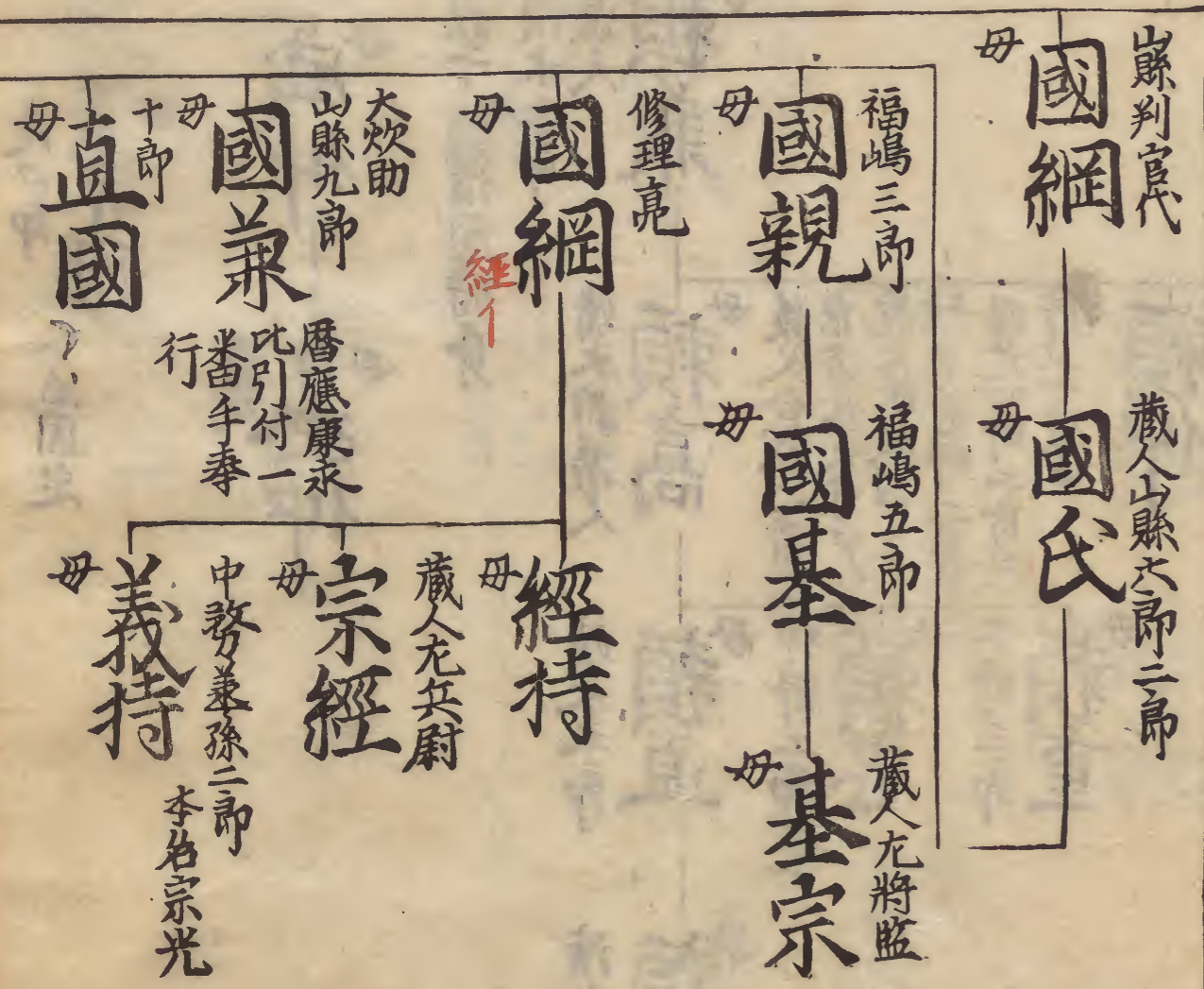
賴保

河宮代

經國

飛騨瀨太郎

重信



茂四郎  
兼政  
本名國定

母  
盛仲  
藏人  
母  
基仲

國政子賴清國時身

清水五郎

藏人

母  
賴兼

清水新藏人

母  
賴高

兼父合戰之時

京方為大井戶

渡大將被討了

討手栗野二郎

國光加野二郎也

皆以一家也

母  
賴仲

清水太郎

母  
賴直

神野二郎

母  
賴忠

平野三郎

母  
賴重

清水三郎

母  
賴氏

母  
賴繼  
時經

能勢藏人

母  
國康

雜色

母  
賴經

藏人

母  
清經

國直子國政  
能勢 舍弟  
從五下兵衛太夫  
尤兵尉本國光

母  
國基

能世判官代

母  
國能

能世三郎

母  
基直

母  
敦光

母  
時光

田尻

田尻冠者 皇后宮權大進 右衛門大尉 判官代

重綱 賴基 廣經 時家 時直 賴連

賴仲

能世 能世藏人 能世藏人 能世藏人 能世藏人

保賴 賴細 賴仲 賴景 賴經 經衛 章衛

賴廣 清經

長賴 長家 圓空 賴兼

宣陽門院藏人

仲經

對馬守

高行

判官代 安房守

高重

安房太尉 親重

賴光朝臣嫡子賴國六男

賴弘 賴資 寶國 賴實 賴綱 等舍弟也

信濃守 虎守 伊豆守 正五下 治部丞 正四下

國房

歌人

使

光國

本右師時

陸奥守 使 夫尉 義乃七郎 伊守

出羽守 從五上 左衛門尉 本右師時 母木子夫 正中女 父安三子 二十二卒 年 今 卒

去仇守  
藏人  
賴仲  
雅樂助  
仲基  
光兵衛尉  
國基

賴國八男

從五下 須人  
信乃相摸守次國保  
藏 本台國仲藏人所雜色仁相摸法橋  
師尤  
同賴綱  
實俊  
寬實  
寬實  
寬快  
快全  
宗嚴  
能讀人

從五下  
相摸守  
使允衛門尉  
光俊  
光忠

本憲之  
盛實

福嶋  
從五下  
中務兼  
滿隆

無官相人  
號福嶋權守  
從五下  
但馬權守  
網光  
經

仁  
寬詮  
寺阿闍梨  
智俊  
仁法印  
定瑜

福嶋太郎  
改重光  
六条宮長  
光義  
准光  
東茶院藏人  
從五下

上西院藏人  
福嶋藏人  
福嶋判官  
河內守  
隆綱  
隆經  
經茂

正經

賀守從五下  
賴房

賴任

為藤原  
成光子  
改姓

光國

大監物  
静快  
律師

明圓

為藤原  
成光子  
改姓

重光

光國子 伯耆守

号土岐

号出羽判官

出羽守從上

使左衛門尉叙留

光信

母左衛門尉家實女

大治五年配流土佐國被呂返之後  
昇進世号土佐判官為羽院四天  
王其一也

光忠

光長

光經

保安元土士卒 卒

為清盛公  
被誅

賴基

号伊賀藏人  
後白河院藏人

光朝

陽明門院藏人

光胤

号伊賀孫五郎

光秀

伊賀四郎

光行

号土岐左衛門藏人  
義乃守從五下

國光

伊賀又五郎

光基

藤原佐實女  
宣能卿女  
保元乱候内裏  
白川扇

光衡

實父光長也為光基子相續

住義濃國子孫右為當國住人敏系昌相續

光重

出羽藏  
藏人為仲正子

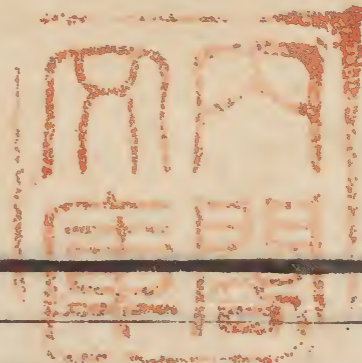
光定

非藏從五下

光具

判官





光信子

出羽守

伊予伯耆守

從五下 叙留

使左衛門尉

光長

母 右衛門尉清俊

養和元三大解官配

流伊豆國依賴朝与

力也壽永三十八相

具木曾義仲入洛

同年八廿五任伊与

守義仲合戰同時

討死了

右馬助

帶刀右衛門尉

國長

母 兵部大夫

橘通清女

帶刀

使左衛門尉

光經

母

壽永二十九法住

寺合戰為御前

方父子共討死

使左衛門藏人

光衡

母

為光基子相續

光廣

母 八条院藏人

光房

母

出羽守

光助

母

住越中國長澤

号長澤

光氏

母 藏人

出羽冠者  
判官代

光義

母

伊豆守

光國

母

号高井四郎

光濟

母

高井判官代

光有

母

高井二郎

光經

母

帶刀先  
中宮侍長

國時

母

高松院藏人

俊基

母

内近助

國憲

母

勾當

保親

母

高松院藏人

光定

母

出羽守

六郎

信保

母

八幡宗清法印妻

女子

光成  
母  
光綱

光國子光信弟

昇殿

出雲守從五下

使左衛門尉

從四下叙留

右衛門尉

光保

母神祇大副

輔清女

光宗

母

昇殿

平治乱与同

信賴卿

永曆元土坐事

配流薩摩國

於川尻被誅了

光盛

母

大學助

坐事配流

号木田

途中自害

宗保

母

左衛門尉

右衛門尉

寺

大進上座

筑後守

俊玄

母

保長

母

景保

母

兼綱

母

左衛門尉

季繼

母

祐繼

母

俊兼

母

賴季

為光保子猶子

多田禪師

源全

母

從五下

棋津守

實忠

母

從五下

信忠

母

右馬助備後守

民部少甫

式部兼院判官代

仲忠

母

後鳥羽院  
女子  
土佐房

從四下

刑部少甫

藏左將監

使左衛門尉

仲行

母

實者仲忠子

藏人

仲繼

母

治部大甫

藏大膳夫

仲資

母

右馬助

仲真

母

藏

仲秀

母

行政

母

藤人 仲信

母 非藏但馬守

母 仲實

土岐

後鳥羽院西面又同判官代

出羽守 使左衛門尉 土岐判官

号淺野判官

建保四年任左衛門權尉先年追討池田新次郎子息賞也

實朝公大將拜賀之時隨兵

母 光行

淺野

淺野二郎

六条院判官代 使左衛門尉

母 光時

母 細

淺野太郎

母 光清

淺野二郎

母 光房

淺野二郎太郎

母 光經

淺野孫二郎

母 光保

淺野彦六

母 有光

淺野五郎

母 重光

山 母 顯智

浅野三郎

母 光忠

号三栗五郎

母 光仲

浅野八郎

母 光朝

浅野九郎

母 光純

継

山権律師

母 正智

山上座

浅野三郎太郎

母 光盛

又三郎

母 國威

山大貳房

母 良盛

疾三郎

母 頼隆

母 顯意

光行子

一判官代  
又号浅野  
去政太郎

母 國衛

一判官代  
同又太郎

母 國材

同二郎

母 國泰

同三郎

母 親衛

同三郎

母 國基

同余一

國有

同十郎法名何念

國重

判官代  
同又太郎

國氏

出家四宗

國宗

号様子

藏人

國成

深澤五郎

定氏

三河守様子

國行

藏人

左近將監

号氣良 渡伯耆十郎  
本國數 法名道吉

賴數

号郡戶

賴蔭

八郎義乃守

法名道晚 圓宗跡相續

号屋重

國定

太郎

号菰

孫二郎

國實

光行子 國衛舍身

号親良庭  
土岐次郎

光俊

土岐三郎太郎

國綱

出家妙義

号郡家

光継

慶又太郎  
國純  
母垣富藏人  
重茂女

土岐弥太郎  
國成  
母甲斐澤  
兵衛入道女

同孫太郎  
國義  
母

孫太郎國信妻  
國長  
母

光俊孫國綱子

女子  
母

号譽庭  
土岐弥太郎

譽庭孫太郎

譽場

國頼

母利官代國街女

國信

母小笠原十郎三郎女

小彈正

号小彈正  
小彈正次郎

國繼  
母經↑

小彈正次郎太郎

國家  
母

同孫三郎

國親  
母

八居

号八居 暫留也  
八居三郎 寫之本

國行

國清  
母

八居三郎太郎

女子  
母

里見十郎藏人妻

土岐三郎

母 光氏

光行子國衛光俊等身

土岐六郎

母 光貞

土岐七郎

母 光家

土岐四郎

母 國義

土岐

隱岐守從五下

依追捕擢進惡黨

土岐五郎

讚岐十郎任隱岐守

母 光定

本貞

母 千葉介

惣領 出家法名定光号興源寺在伊予國

隱岐太郎 早世

母 國時

隱岐弥太郎

母 國經

弥太郎

母 國貞

隱岐太郎三郎

母 光方

隱岐五郎

母 貞頼

讚岐守隱岐弥五郎

母 頼為

伊勢國守護代  
隱岐三郎 隱岐三郎六郎  
胤國 泰國

蜂屋近江守  
貞秀

久尾四郎  
母

幡頭崎城主  
蜂屋修理大夫兵庫左衛門

光經 滿房

安房守  
隱岐孫四郎

賴貞

原孫次郎

師實

修理亮駿河守  
号土居  
賴繼

金山  
貞房  
母善忠養子

法若澄祐  
新藏人  
康政養子  
康光

蜂屋原之祖  
号蜂屋

隱岐孫太郎

定親

平貞時女  
出家法若鏡口

尤京大夫時村  
合戰懸前  
被討

貞經

号源茂次郎

師親

光貞子 土岐  
哥人弓馬上手  
伯耆守

隱岐孫三郎

土岐惣領

賴貞

母平貞時女定親同母  
出家法若存孝

曆應二二三年卒  
号定林寺

隱岐孫三郎  
從五下右衛門  
右近將監藏人

賴重

号  
榎木 定親同 久

賴春

出家法若春蓮

賴夏

賴春事跡

就新田義貞以下追討事促山城國軍  
勢為大將軍可謀伐之旨自等持院贈  
相國建武三年九月十七日家合命北時  
賜錦袴

土居遠江守  
貞秀

民部少輔  
滿秀

母

後醍醐院依御隱謀蒙 宣旨奉与同之後語妻令  
告武家之仁也依之惣御隱謀露顯了



号福光

左衛門藏人

藏人從五下

土岐小太郎

左衛門尉

家系苗為賴遠舍弟

母 賴直

僧妙光是也

土岐二郎

母 高賴

道世妙光

宮内卿律師

母 道謙

藏人右衛門尉

土岐四郎

母 賴銜

童名土用王

墨役八郎 出家後

号兵部卿律師

周崔

母 同賴直

賴遠逝去之後給大將軍命發向信列濃列普生  
曆應三年九月一日龍願書了今有之 寺

昇殿大膳大夫

實父賴雄

号世安

法若善昌道号文岩  
号勝善院九月十四卒

從下刑部少甫

大膳大夫

孫五郎

大膳大夫

母 賴清

母 賴康

母 康行

母 康政

母 持賴

法若善考

号瑞岩寺

本一宗又一藤

此事可尋

以家系苗考

之賴宗為實

若蓋屢改右

被召自伊予國

赴洛犯暑兼

程日夜馳參途

惣領賴遠之

後領義乃尾

張伊勢

守護職

延父三五出家

法若善忠

依武將等持

院贈左府

薨去事

嘉慶九十一日於瑞岩寺卒七十号處息寺

母 滿貞

依將軍命永享  
年中五月十六日於  
大和國自後道号  
春岩号龍源寺  
寺在勢別

以下滿貞事

中風痢疾於  
撰列芥河有  
百卒

号揖斐

号揖斐

出初守  
藏人

賴雄

出家法右

祐禪

号太真寺

揖斐

藏讚岐守  
使左衛門尉

詮賴

宮内少甫

号稻木兵部大甫

光若

治部少甫

光詮

今川貞世妻

女子

女子

号池田

弓馬上牛  
鷹一流相傳

義乃守刑部少甫  
義乃守左京大夫

賴忠

家系呂面以為賴

世蓋改若平

出家法右

号禪藏寺

号鷲巢

於尾列古井濃列

高乘并牧城等

數ヶ度亡敵將軍

家大將拜賀之時

供奉後陣

号萱津法若常保

道号壽岳

次郎

賴益

右馬權以

之康

伊勢守

光兼

於勢列國司并関九馬

助追討之時為大將軍

破府甲之館同政落拜

野城等

將軍家大將拜賀之

時供奉後陣

次郎 寧若伊法師丸

持益

法若常祐道号

次郎 義乃守

成賴

將軍家大將拜賀之

時供奉後陣 法右

宗安道号國文号

瑞竜寺明應六年丁

四月三日卒

賴里

觀應三五六討死

伊与守 送五下

宮内少甫

直氏

宮内少甫

肥田瀬

詮直

出家  
法若信慶

康曆三十四死

舍兄賴光朝臣幸去之後世人加敬崇曰東主之內云  
住太神園豐嶋郡瀬市以當流名本和源氏

号今岑

右馬及孫二昂

兵部少甫

氏光

賴豐

彈正少弼

藏人左將監

土岐七郎

賴遠

建武曆應比賜土岐

惣領職為義濃守

護康永元年八月

六日夜於樋口東洞院

令衆會御幸依及

狼籍同年十月日

被召上討了

号外山 遠江守

光明

駿河守 正个

光行

号今岑

近江守

直賴 外山

棋津守

土岐八郎

賴仲

從五下

土岐九郎

賴基

平宗賴女

疾九郎

賴重

号明地

政房

次郎

義濃守 童名

義伊法師丸

後十郎 賴澄

後十郎三郎

源大夫從五下  
土岐十郎太郎

藏人  
九兵衛尉

母 土岐十郎 賴兼

母 賴古

母 賴孝

元享年中奉与後醍醐院御隱謀為其取之由  
露顯仍為六波羅下知山本九郎時綱討之

兵庫从從下  
土岐弥十郎

母 賴明

道世号周齊房

刑部大南賴康妻

母 女子

大和源氏祖正四下

賴親。

鎮守府將軍源氏嫡男

賴信。

大和

鎮守府將軍源蒲仲之二男賴親卿孫

大和源氏

○蒲仲  
攝津守 傳他卷有

舍兄賴光朝臣卒去之後世人如武將四天王之內 穆而以當流号大和源氏

使 正四下官内丞左兵衛左衛門尉

○賴親  
母藤原致惠女

大和周防淡路信濃守大和国住豐嶋郡世人之云  
武將四天王 興福寺依祈永承五年正月廿五日配流土佐國

使從五下藏人肥後守左衛門尉

○賴成  
母但馬守藤原文貞女

上東門院藏人

仲經

攝津守 送五下

母大江清通女

四條宮侍長 陸奥河内守 後五下 相摸守 兵衛次 式部丞 後五下  
**成經** 久隆  
 上東門院 藏人 後五下  
 藏人 後五下  
 掃部助  
**信經** 有經 範經 出雲守 後五下  
**久經** 九條院判官代 八條院藏人 藏人 殿富門院  
**資賴** 後五下 資國 賴康  
**盛昌** 掃部助 高經 賴仲  
**重資** 賴高  
**範隆** 宮内丞 範賴  
**盛隆** 八條院藏人 成隆 家隆

大和三

掃部助 戶坂 冠者  
**季重** 賴基  
 基重 重治  
 或宗  
**季光** 光經

齊院長官大郎  
**浦俊** 三郎 本資  
 九條右大臣 勾當  
**浦房** 浦基 定浦 浦朝 成長  
 元永元於攝列 為必貞被射殺  
**親經** 憲親

齊院長官三郎  
八条院判官代  
上西院判官代  
稚季次  
基兼  
藏人

仲光  
光親  
光賢  
基賢  
判官代  
藏人

浦友  
家親  
賴友  
親賢  
藏人  
左兵尉

仲房  
盛仲  
基仲  
藏人  
右兵尉

浦宗  
宗浦  
盛宗  
藏人  
後五下齊院長官

浦親  
被殺  
為夜討

東門院  
同院  
六条院  
非藏  
但馬守  
藏人  
栗田藏人

浦長  
成長  
惟長  
惟經  
惟氏  
惟任  
從五下

藏  
宗經  
藏人  
義福門院藏人  
大和三

定  
宗長  
藏人  
長賴  
藏人本經  
元光

忠長  
藏人  
長親  
三官藏人

定長  
殿富門院藏人  
三左府勾當

憲親  
上西院藏人  
定親

親經  
後五下主殿助  
内非藏  
後五上右馬助  
非藏  
仲氏  
仲經  
仲宗  
仲宗  
非藏

浦俊  
齊院長官  
仲重  
仲經

浦資  
二即  
浦實  
為浦房子  
定浦  
浦朝

藏人所衆

或仲

長滿

舟院長官先生

滿親

号八条冠者

賴友

被禁獄於  
獄舍死

後五下兵庫助民部丞  
藏加賀肥後肥前守

賴房

号荒加賀

兼保三年依出前訴  
配流肥前國於配所死

左衛門尉

使哥人後拾遺入後五下祖父為子

賴俊

陸奥上総守

親宗

為房

陽明門院判官代後五下天下無双武勇

賴風

母藤原宗輔女

陽明門院判官名譽武勇

賴安

号法花經太郎

法華持經者

法橋興福寺上座

名譽武勇惡僧

信實

大和四

惟光

賴兼

加賀冠者

藏人

義忠

勾當

仲重

伊賀守

範仲

藏人

盛仲

待

信實上座真牙

武勇精兵

真法橋

壬實

典甲斐上座  
真本性

昌實

典真上座

浦實

繁實

典真舟公

重實

兼實

全實

筭實



真陸奥寺主

實遍 住蓮

正實 長實

親家 親房

賴清 清高 清兼 賴兼 源稚 賴辨

賴隆 賴賢

淡蘇上人弟子住蓮安樂  
二人殊為專修念佛通最  
一於所六勒行之別時  
念六時禮讚共行殆為  
濫觴依之貴賤令信仰  
其時仙洞之女房多入此  
門人後鳥羽上皇有逆  
隣安樂者於六条河原  
被斬住蓮者江列於馬  
淵被誅年

大和守  
右馬助

竹田冠者 峯田源次 同藏人 法橋 伯耆房

配伊豆 國 太郎

奧 二郎

天和五

宇野冠者 中務丞 豐鴻 對馬下野權守住攝列豐嶋

賴治 親弘

親通 浦親 仲房 親家 親房

勝實

宇野七郎大和住宇野

親治

宇野孫太郎

廣瀬

信親 俊治

宇野 齊院長官

入野

光治

義治

有治

宗治 二節

藏 正四下  
山牧權守  
左將監

氏治 內藏權少

仲治 藏 正四下  
左京權大吏  
丹波守

清治 後五山城守

和治 藏 後五山城守

賴基 藏人

基治 入屋 八節 藏人

義基 判官代 藏人

貞治 藏人

賴基 藏人

範治 二系院俊人末子 助  
花德門院藏人

行治 藏人

貞治 藏人

賴基 藏人

清治 宇野三節

秀治 上方 太郎 一也

義治 藏人

朝治 藏人

賴續 大森彦三節

俊治 同三節 建保七年 被誅

茂治 大森三節 下給大塚

治貞 大森 後五上 使左衛門

行治 大森彦三節

盛治 大森彦三節

賴明 宇野 大森彦三節

義治 同四節

茂治 大森三節

治貞 大森 後五上 使左衛門

行治 大森彦三節

盛治 大森彦三節

賴明 宇野 大森彦三節

光治 大森 孫三節 同小三節

康治 大森 孫三節 同小三節

光治 大森 孫三節 同小三節

賴直 彦四節

親家 宇野三節

康治 大森 孫三節 同小三節

光治 大森 孫三節 同小三節

賴直 彦四節

業治 宇野冠者

康治 大森 孫三節 同小三節

光治 大森 孫三節 同小三節

賴直 彦四節

賴基 宇野冠者

康治 大森 孫三節 同小三節

光治 大森 孫三節 同小三節

賴直 彦四節

季治 幸川 四節 大森 彦三節

賴行 大森 彦三節

俊治 大森 彦三節

賴宗 彦五節

待賢門院判官代

賴行 大森 彦三節

俊治 大森 彦三節

賴宗 彦五節

基親 藤原清重為子

賴行 大森 彦三節

俊治 大森 彦三節

賴宗 彦五節

豐嶋 舟院長官

賴行 大森 彦三節

俊治 大森 彦三節

賴宗 彦五節

基重 侍賢門院藏人 判官代

重治 豐嶋 二節 攝列住豐嶋

流治 大森 孫三節 同小三節

賴氏 同四節

侍賢門院藏人 判官代

重治 豐嶋 二節 攝列住豐嶋

流治 大森 孫三節 同小三節

賴氏 同四節

大和六

藏 氏義一氏基

豐島 九条院藏人  
基弘 建礼門院判官 藏人  
朝弘 九条院女房 女子伊子局  
經朝 左近將監 藏人  
重任 藏人太即

高 盛弘 号豐島藏人  
信光 九条院藏人同判官 高木判官代  
信治 弘氏 同二即  
經弘

豐嶋 高倉院判官代 藏人  
親滿 同院判官代  
親季 同判官  
親長 豐島十郎  
親宗

左近將監 基親

女子 伊子内侍  
愛子 陸奥大郎  
賴景 賴風為子於捕川被殺  
推風 陸奥孫六本推光 大田太即  
賴基

天和七

愛子 祖父為子  
陸奥大郎  
賴明 所雜也 大田  
賴遠 賴資 賴康 義負 陸門院藏人 縫殿助

賴滿 皇居官侍長  
賴成 保永五十三合戰義源  
賴清 九条院判官代 於墨俣被討  
賴康 皇居官侍長 大野太即

維光 賴清 賴康 賴重

賴友 賴元 賴清 賴康 賴重  
賴章 一所勾當陸奥孫太郎大野八条院判官代  
賴清 義父為京市被誅  
賴時 朝目三郎 大野三郎

朝目四郎太即 義父為京市被誅  
賴連 尾張大野左數ヶ所本領故也

朝目三郎 同孫三郎 同孫三郎 同小三郎 同又三郎  
信時 親賴 賴氏 賴高 賴長

号荒禪師 揚梅九郎

仁範

基輔

基親

賴隆

賴重

賴賢

大和禪師

国尋

畚

賴遠

賴資

賴元

取為賴明子 如行

同太師 大田大郎

同二郎 陰門院藏人

仁尋

基浦

基親

賴康

義負

右將監

大田大郎 陽門院藏人

賴兼 義資

賴慶

仲重

盛仲

親仲

先生大吏

院藏人

藏人

天和八

石川三郎

賴遠

有光

盛宗

宗仲

奥列住石川源太

藏人

福原

石川三郎

基光

光義

義季

給有捕列住物津 後奥列住石川 石川冠者源太三郎 同三郎

澤田義濃市橋 成田地頭義冬之 市橋

川尻

季康

光治

在大將家之時被誅

忠節

石川三郎

廣季

光貞

光長

光盛

盛義

同小太師

同小太師

同小太師

同小太師

同小太師

本三郎

季光

景光

光氏

光房

助太師

又太師

同孫太師

同孫太師

光忠

同孫三郎

石川四郎

光家

母佐竹進士義業女

大寺

同太郎

光盛

光治

光助

小高

石川少太郎

同二郎

大炊助

同又三郎

同三郎二郎

光重

光時

光行

光廣

兼光

石川五郎川虎修理亮

同太郎

同又三郎

同孫太郎

光廉

助廉

助光

俊助

俊光

川虎

五郎太郎

同四郎太郎

光胤

宗光

同又五郎

胤村

同彦五郎

師光

六和九

矢澤

光村

光高

真高

光方

從五下  
右京大進

賴基

從五下  
二条院判官

義仲

賴茂

二条院藏人

太郎

仲親

為當三郎

仲隆

源大走

仲重

俊鳥院藏人

盛仲

同院藏人

基仲

宣陽門院  
藏人

為仲

從五下  
式部權丞

五郎

義守

仲義

從五下源大走

宗頼

能登守

頼貞

右兵尉

為基

為經

養子河越一子云

此兩說子孫  
有異統可證

仲房  
勾當

親房

仲遠  
藏人  
齊院長官

盛仲  
後鳥羽院藏人  
本元重

光方  
後鳥羽院藏人  
右衛門尉

親兼

仲光  
勾當  
冠者

信親  
同右衛門尉

盛宗

盛親  
藤原宗賢為子

基仲

仲重  
藏  
齊院長官

成仲  
後白河院藏人  
改盛

元仲  
俊鳥羽院藏人  
右衛門尉

為仲  
宣陽門院藏人

盛季

家仲  
同院判官代

忠光  
齊院長官  
麻生別當

朝光  
八条院藏人  
為光親子

清仲  
右將監

親賢

光貞

範仲  
實者基遠  
府生子也  
刑當

光親  
仲親為子  
八条院藏人  
所雜也

光賢  
上嗣院  
藏人

親兼  
八条院判官代

遠氏  
雅未外

賴信  
滿仲三男昇殿  
子孫在別卷

賴平  
後五上  
大藏權大甫  
武藏守  
治部卿

親基  
七条院判官代

親忠

賴氏

賴平  
母同  
為信元賴光子

賴原皇右宮大進  
後五下伊豆守  
大藏權大弁  
賴盛  
母備前守推風女  
於任國卒

世号荒雜也  
右兵衛  
藏人所雜也  
盛實  
雜色  
盛仲

後五下  
山城守右兵尉  
盛清  
後五下所雜色  
盛國

賴經  
宮内差

家成  
民了差

賴

盛房  
三川守 宮内差  
後五下  
於近江國被誅

賴房  
兵庫助  
後五下

賴實  
宮内差  
左衛門尉

直盛  
藏人所雜也

賴隆  
左衛門尉

清房  
藏人所雜也

重能  
右侍監

家盛  
從五下  
中務差

盛仲  
皇后宮侍長  
後五下  
先生

基仲

盛光  
吞院次官

仲滿  
安藝守  
後五下式部差

義兼  
右兵尉  
左

盛平

俊家  
後五下式部差

忠盛  
後五下式部差

家仲

時家  
藏人所雜也  
大田  
藏人所雜也  
大田  
藏人所雜也  
大田

時房

擗坂

祐守後五上

畠

家清  
指子

仲清  
藏人後五下安藝  
出雲守

長清

忠季  
世高

後五下  
美濃守  
本邦忠

上西園院判官代  
宇治石府勾當

季昌  
春宮曹丹次路守  
母出羽守  
兼安女  
擗坂太郎  
季信為子  
母野守教基女

信邦  
改忠國又康治

有忠  
同判官  
本師信

有賴  
大膳亮  
本康

忠光

賴盛  
常陸

康季

忠兼

後三条院白勺當  
俊三系院非藏

知足殿下勺當  
賴康

使古衛門  
相換守  
從五下

為信

後五下  
大膳大夫  
有成  
本名宗房  
又仲季

母賴季女  
配流安木國  
系季信

相換守  
後五下大官天進

忠信

賴康

通定

為信

有成

筑前守右兵衛

從五下

藏人 人民部大申

藏上給介

藏 後五下

後五下

定經

康經

康長

基長

母民部大申經親女  
康保四王為經實被殺

藏人

藏本宜  
宣

藏

定光

資康

康宗

藏

藏

康宗

康輔

康俊

東三条院藏人

春冠門院藏人

大和十三

藏人 本定行

親康

藏 宗俊

後五下壹岐守

同園梨

寬海

藏人 康親

藏 康定

藏人 宗兼

藏 康定

勺當

季信

大監物

右兵衛

藏人 後五下

忠政

右主門尉

清賴

忠仲

本兼

忠尋

山大僧正天台座主東陽房

兼源

東大得業  
保延四十。四入滅七十四

東大得業



皇太后官升進

賴風

山祇園別當阿闍梨

永壽

無

賴增

寺冥王寺別當

賴怡

女子 濟致卿室

女子 資通卿室

仲朝室

女子

滿仲七男從五下

使非藏右衛門尉右近將監

賴範

為舍元賴光子

筑前守後五下

戶嶋

式部丞

賴經

範弘

号嶋藏人

二条院藏人

中務丞

為經

純父筑前守章家

為子

大和十三郎

藏人

哥入正四下

越前加賀筑前守

賴家

母中納言

雅仲女

家成

後五下

仲經

後五下

恒滿

勾當

盛仲

三郎

基仲

三郎

為仲

時仲

滿貞

三郎

清仲

高陽院

清俊

後五上但馬守

仲賴

侍長

滿家

後五上勾當

為賴

高陽院

賴基

勾當

中川

親弘

賴

親弘

弟

泉通

勾當

遠仲

後五上

仲賴

侍長

為經

阿闍梨

永壽

高陽院

侍長

為賴

母平季良女

藏

賴基

上門院

非藏人

賴經

浦仲五男

後五下

出羽山城守

賴明 武朝

浦仲六男

賴貞

後五下大和守

帶力先生此又賴光為子

賴昭

天王寺別當

女子

孝道

山法眼

号捕津法眼後拾遺入

大井

源賢

惠信僧都第子此子孫丹波国大日黨并經師一流

阿闍梨

賴尋

