

管見記

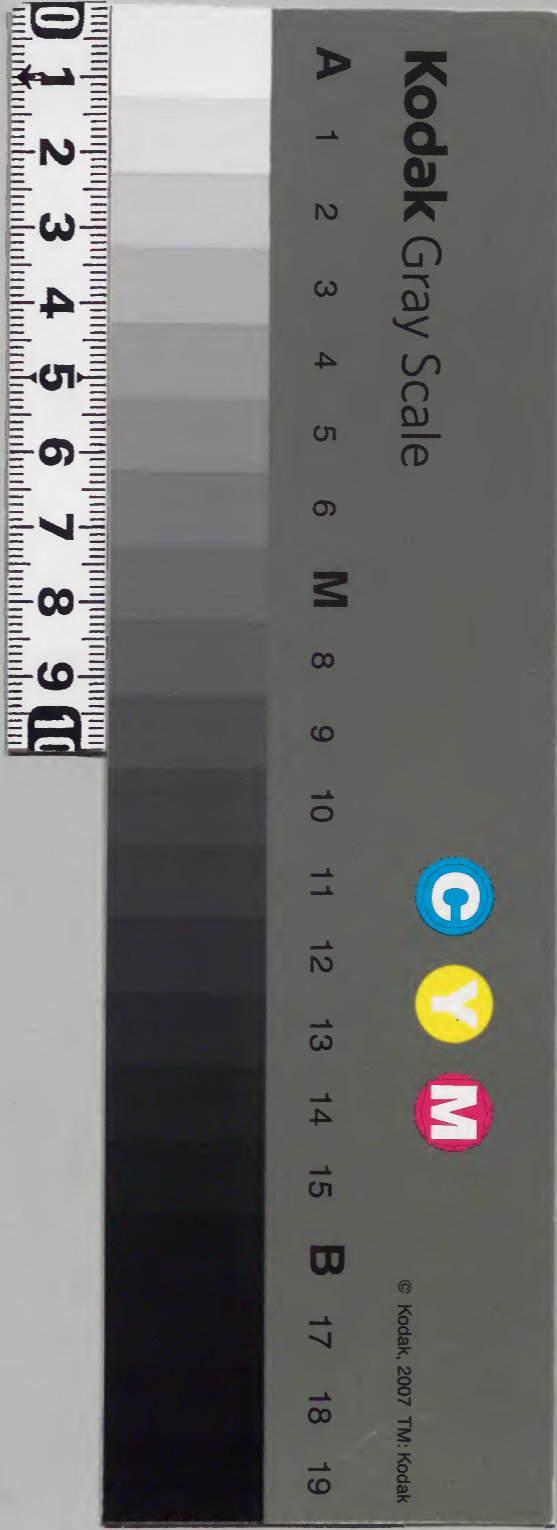
嘉吉二年
自十月至十二月

内閣文庫	
番號	和 10078
冊數	41 (21)
函號	162 91

内閣文庫	
和書類	10078
架	四一冊
函	一六二

(一三六四六號)

内三六四六號



内一二六四六號

管見記

公名前月太正二位

實遠九女元服之夏公名自筆記之中山定親狀り

自禁裏御冠拜願如例事

後花園

嘉吉二年

自十一月廿八日
至十二月廿九日

管見記

教部省
文庫部

白壽

十二月

晴季冬

社神承之

新松留凡着烏帽子冬仕

榎木持系之 市平所場盃并一腰

夜橋幸羽林入末有管

日
中
書
印

中山初言息一時元服

六日候考 但被元服 令

意之不及之入之使之

直政直
文庫

内閣
夜

[Faint bleed-through text and stamps from the reverse side of the page]

少

八日陪實淳入來謁法金剛

院長老以來相看之

十五日朔間微為灑牛後為壽之日

思息侍從實遠九歲令加首服

也尚家代七歲至其儀之也武凡亦有存者止不恒計畧

儀寢殿西庇二個間西面然翠簾卷

之的丸備小牙一間副女對東面高麗簾是二枚

為加冠座女對其南一個間二行發同是

二枚南小引位小牙一間副西長押立切

燈臺一本舉掌燈東向同牙二間中

央立高燈臺一本舉掌燈小向以寢

殿小面西一間為看袴并兼也所簾物小面

備小簀子立高燈臺舉燈西向素燭

之時分余看鳥帽子垂衣下給少童看

長縮水于尤不為持物先亦披小面有看

袴之儀令着垂衣初室町親衛

二袖指貫也亦給腰童在親衛

種衛小羽長刷裝束統髮牙左右

解然之雖可做張器畧之每事

存畧之儀也次家司伊与与量衡布衣

覽日時勅文入書小童次予看寢殿西庇

座小牙一間沃約寬白襖持糸圍座二枚發

小牙一間布座一枚小童座一枚南理髮座以

小牙一間布座一枚小童座一枚南理髮座以

御手中
西横芳
裏黃
十九年也

童自着袴以袴西黃子入高間着水

固座南面持明院女將基盤朝次量永冠上倍衡持備

冠禁裏中冠居置臺柳宮撤中子低右方次行寬置

河坏撤蓋再臺於臺入水凡方次量衡持參

擗擗紙三枚本緒一節第刀一擗二枚以內手中一擗擗髮擗一紙按五節

置田座中央件難具亦兼相能次理髮

基盤朝長入南間着田座小面先同擗手中

取解擗擗上鬢取本緒卷今馬擗以擗鬚

卷鬚幅之尺畢以髮擗分今馬末以鬚

拾諸之先尺次以壇紙裹之先凡次右

力切髮束髮以輪取成于其中入刀切以次

以髮擗海併坏擗左右鬢取冠入

本馬進寄冠者傍依扶持以鬚進寄

不起取髮擗擗鬢先尺二度右一度

元置髮擗基盤朝長雜具木必初

納手中以新冠除西黃子孫手二擗

撤之次以寬撤併坏以量衡取擗

手中次以寬撤田座以予起座以間

新冠書藝居南面以着裝束以禪得衣

文毫甲菱裏白練裏着袖心二為二袖以百分度

神依毛接取平縮不久尺紫指黃二口福擗同扇九骨投

蝶小鳥畫畫一下袴小畧親擗種擗木

別片刷之次書度殿小面無袴初方物

陪膳有蓋瓶居量衡取打鼓白平指持冬招照六

先立箸初涌次拔箸撤付裏之小統

內有盃啟事太刀一腰全覆論与

基盤胡片家僕未皆以全太刀共教

涉之親着之日若搖小進

之每子親着之亦各地

六度學回空儀内所法亦

先道其最之条館悅后極打

禁裏御冠非御也衣事何

代之佳例可也情之男先交以

親衛別片内示是中山中納言

處丹可也中少法之生報之所也

全批長母有安延之變示市冠之

出之至以亞衣之以此一切所承

自之回不之入之冬若云格也

新以事之為中山忘却之使也

木之落有之不可流之室所及

御衣覆着之袖文竹雲為親矣之出之

北

高燈臺 西面

表帳看 鈎孔

後送之者於塔所取樣器
秦維洛

明日御元服珍重可

泰如久仕公為又 棟囊

御冠中出子入御重衣

Handwritten Japanese calligraphy in cursive style (sōsho), consisting of several vertical columns of characters. The ink is dark and the strokes are fluid and expressive.

Faint handwritten Japanese calligraphy in cursive style (sōsho), consisting of several vertical columns of characters. The ink is light and the strokes are less distinct than on the left page.



午(象)申(言)

擇申

御元服日時

今月十五日壬寅

時酉

Handwritten cursive text in black ink, consisting of several vertical columns of characters. The text is highly stylized and difficult to decipher, but appears to be a formal record or decree. There are also faint, ghostly impressions of the same text visible in the background of the page.

嘉吉二年三月十日交博安倍朝臣有季

蘇中

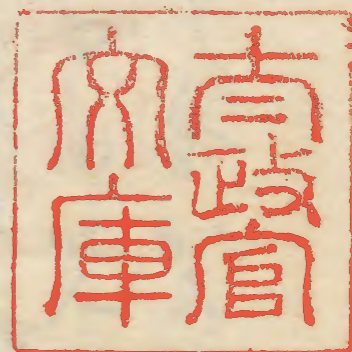
行方

十七日晴元服事人々笑来終日
客来不以隙座大与黄巾以持明院
侍候ら道与粟毛糟毛太刀木典鹿入来
有盃敬

亦三日晴二日實遠申通毘毘始七
吾能事實遠並高孝長羽卡布衣

上給亦藝后角面有其儀平綱七撥
五常系魚三勺存長授之此巴新虎
子子有一猷为録打馬一足代音止太

刀一腰全覆蹄白之孫以長了
亦四日晴裏松祿門入来拾速元服
子笑く當時豪檢く仕之元为始



長子書院印

