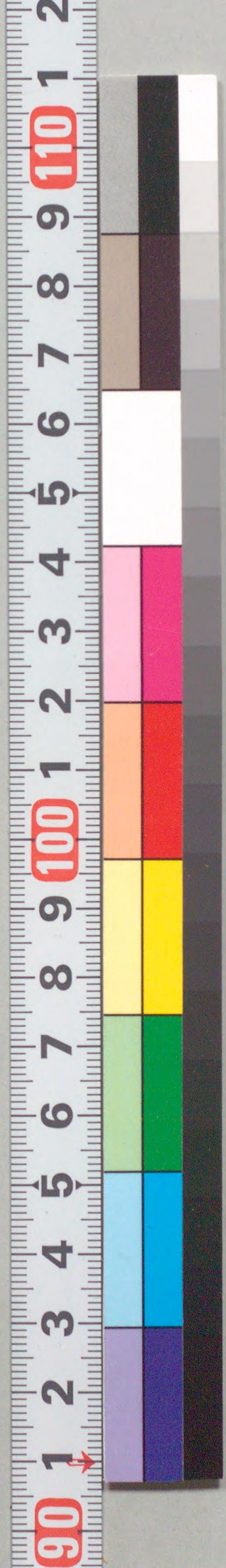




国立国会図書館 難波土産 4巻 207-1587



ガラス使用



大字
けい
お

馬場新三丁目
森屋治兵衛板

志
文政三庚寅年
前
子

前





大字
けい
お

馬

森屋

三月

な

文政

庚寅年

錦前



志満山人作
歌川國信画

前編

小ひあ
半兵衛
難波土産

文政庚寅春

木村屋治兵衛版

壹

物もののくち唇くちばしさむりし秋あきのかぜとら公こう卿けいのことば言ことば何なん夏なつふよらば過こるる及および
泥どろ魚いし臭くさのなま唐たう本ほん紙かみむすまら秘ひをる又また及およびさらへ支し不ふ通つうはりて若の髓
天上てんじやうのまぐらて眼目めらる者ものの腹物もの驚おどろき事小こつまぐら筆ふで
事ことの智恵ちえもうく暮くせの日ひの鼻師し走そうの月のかけをと同一いつ出い立だの
板いた本ほんが草稿こうとはやくしせくも僧そう祇ぎ律りつる波羅ら奈なの様猴さるが丹丸だんの
月つき手てとえて考考くてもかりらず及および猿猴さるの身の上二に寸すんたらん筈翁おきな
傳でん奇き是こゝをのて口とらん夫木き集しゆる土御ご門もん院いんの御製せいの月影かげと會成あひ
る猿もあらず果はらぬ身みをたり是を何也なにも止まらんく
文政十二年夏脱成
文政十三年春葺市
八方菴におおて
志満山人誌





















文政三庚寅新春新板目錄

旅路南部 雀記	湯殿山 月山 羽山 泰諸	半兵衛	江戸紫	風俗	將門	陸奥	花白	鳴呼	金の	美艶	黒油	齋地
金の草鞋	金の草鞋	難波みかび	紫春乃曙	金魚傳	厨合戦	花雪白幡	梅鐘倉	忠臣楠子由來	草鞋	仙女香	美玄香	本問屋
十返舎一九作 哥川国信画	十返舎一九作 哥川国安画	志満山人作 全四冊 哥川国信画	北尾重政画 全一冊	曲亭馬琴作 二編全八冊 哥川国安画	五柳亭徳外作 北尾重政画	同 五龍亭貞房画	同 同	同 五雲亭貞秀画	初編より十九編まで 同	同 同	同 同	同 同



志満山人作
一陽亭國信画





吉満山人作
 難波土産
 子波七子母
 孫本堂持



Handwritten text in a cursive script, likely Japanese, surrounding a central illustration of a woman in traditional attire. The text is arranged in vertical columns, with some characters circled or marked. The illustration shows a woman in a kimono with a circular emblem on her chest, looking down at a small object in her hands. The text is dense and fills most of the page area.

Handwritten text in a cursive script, likely Japanese, surrounding a central illustration of a man and a woman in traditional attire. The text is arranged in vertical columns, with some characters circled or marked. The illustration shows a man and a woman seated at a table, with a large glass vessel on a stand between them. The man is looking towards the woman, and the woman is looking down at something on the table. The text is dense and fills most of the page area.









Handwritten text in vertical columns, likely a narrative or dialogue, surrounding the illustration on the left page.



Additional handwritten text located below the main illustration on the left page.

Handwritten text in vertical columns, likely a narrative or dialogue, surrounding the illustration on the right page.



Additional handwritten text located below the main illustration on the right page.









207
1587

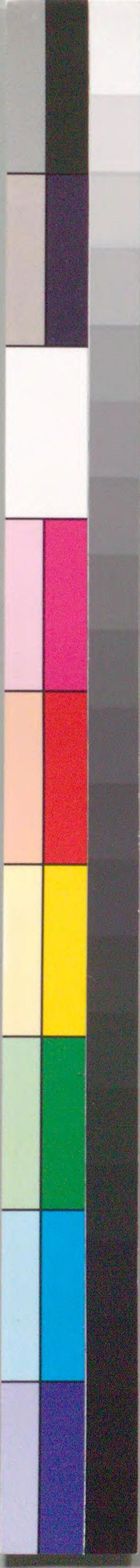
板新春寅庚三政文

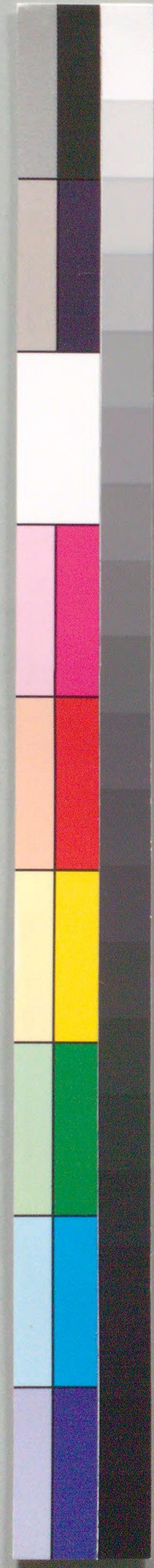
旅路南 雀記部	羽月湯 黒山殿山	おん 半島	江戸紫	風俗金
金の草鞋世編	金の草鞋	難		
哥川因	哥川因			

作

（Faint handwritten text, possibly bleed-through or a separate page)

板元





国立国会図書館 難波土産 4巻 207-1587

ガラス使用