

34. 從業者數

縣	事業者名	管理者 又ハ社重役	支配人 事務長 書記長	主任 技師	技手	書記	工手	工夫	運轉 監督	車掌	運轉 手	傳 手	信號 手	其 他		計	備考	
														事務	工務			
福	東邦電力	兼 2 23	33	2	38	151	200	1,138	—	9	317			511	39	重役ハ店 本支店 全部人 集メ 〃		
	九州水力	16	4	1	148		189	808	—	—	—	—	—	45	—		1,211	
	九州電軌	9	2	兼 1	84		97	826	—	29	185	200	14	183	57		兼 1 1,668	
	昭和電燈	8	—	1	—	—	—	—	53	—	—	—	—	8	4		74	
	幸袋工作所	2	—	1	—	1	1	3	22	—	—	—	—	1	1		32	
	大正鐵業	8	—	1	—	2	1	—	10	—	—	—	—	1	—		23	
	九州鐵道	11	兼 1	兼 1	4	19	33	4	85	12	84	86	7	23	117		兼 2 485	
	筑後電氣	15	1	1	—	2	9	2	34	—	—	—	—	14	10		88	
	小倉電軌	7	—	1	—	—	2	3	3	3	8	9	—	—	3		39	
	岩岳水電	8	—	1	—	—	—	—	3	—	—	—	—	—	—		12	
	門司築港	7	—	1	1	1	2	1	3	4	8	7	4	2	3		44	
	大牟田電軌	1	—	1	—	2	1	8	—	7	17	19	—	—	2		2	60
	博多海鐵汽	5	—	1	1	3	1	22	7	—	9	10	13	3	46		3	124
	博多電軌	9	—	1	2		6	2	46	19	262		9	14	3		373	
大宰府軌道	6	—	1	—	1	3	1	2	3	4	7	—	—	2	4	34		
九州送電	15	兼 1	1	6	5	8	5	51	—	—	—	—	13	20	兼 1 124			
小 計	兼 2 150	兼 2 49	兼 2 15	471		553	2,823	319	86	1,282			865	266	兼 6 6,870			
佐	肥前電鐵	7	—	1	—	6	12	47	—	3	3	3	—	16	1	99		
	有浦電氣	7	—	1	—	—	3	2	7	—	—	—	—	—	—	20		
	佐賀電軌	11	1	2	1	1	9	9	—	1	8	9	1	3	—	56		
	小 計	25	1	4	1	7	24	58	7	4	11	12	1	19	1	175		
長崎	平戸電燈製水	7	—	1	—	—	4	—	8	—	—	—	—	1	4	25		







34. 從業者數 (續)

縣	事業者名	管理者 又社重役	支配人 事務長 書記長	主任 技術者	技師	技手	書記	工手	工夫	運轉 監督	車掌	運轉 手	轉手	信號 手	其 他		計	備考
															事務	工務		
大分	別府大分電鐵	8	1	兼1	2	3	3	25	8	12	41	69	-	-	1	-	兼1 173	
	別府遊園	5	1	1	-	1	2	-	-	1	3	3	-	-	9	29	55	
	大入島電氣	4	-	1	-	1	兼1	-	1	-	-	-	-	-	-	-	兼1 7	
	小計	164	9	兼1 19	2	12	兼1 29	52	105	13	44	72	-	-	31	48	兼2 600	
宮崎	延岡電氣	10	1	1	-	8	9	5	125	-	-	-	-	-	15	29	203	
	南那珂郡	1	-	1	-	5	7	-	55	-	-	-	-	-	6	6	81	
	日豐水電	6	-	1	-	-	1	-	5	-	-	-	-	-	1	-	14	
	都城市	1	1	1	兼1	1	3	2	12	-	-	-	-	-	6	7	兼1 34	
	神都電氣	17	-	1	兼1	1	12	11	100	-	-	-	-	-	35	23	206	
小計	35	2	5	兼1	21	32	18	297	-	-	-	-	-	63	65	兼1 538		
鹿兒島	鹿兒島電氣	17	4	1	1	20	36	-	-	-	-	-	-	-	27	155	261	
	日本水電	22	-	1	兼1	27	35	101	438	-	-	-	-	-	78	-	兼1 702	
	大島電氣	9	-	1	-	1	4	5	11	-	-	-	-	-	5	3	39	
	加治木電氣	4	-	1	-	1	4	3	19	-	-	-	-	-	2	1	35	
	種子島水力	4	1	1	-	-	-	-	9	-	-	-	-	-	1	-	16	
	鹿兒島市	1	2	1	-	4	11	-	24	35	186	78	16	-	63	47	468	
	頴娃村	1	1	1	-	1	2	3	12	-	-	-	-	-	1	-	22	
	古仁屋水力	6	-	1	-	-	2	2	-	-	-	-	-	-	2	3	16	
	大徳水電	5	-	1	-	-	3	-	9	-	-	-	-	-	2	3	23	
	笠砂電氣	9	-	1	-	1	2	-	5	-	-	-	-	-	-	-	18	
	吉田村	1	-	1	-	-	1	2	3	-	-	-	-	-	-	-	8	
	屋久島水力	8	-	1	-	-	3	1	3	-	-	-	-	-	-	-	16	

34. 從業者數 (續)

縣	事業者名	管理者 又社重役	支配人 事務長 書記長	主任 技術者	技師	技手	書記	工手	工夫	運轉 監督	車掌	運轉 手	轉手	信號 手	其 他		計	備考
															事務	工務		
鹿兒島	薩摩電氣	5	-	1	-	1	2	16	-	-	-	-	-	-	8	-	33	
	沖永良部電氣	8	-	1	-	-	3	1	2	-	-	-	-	-	-	3	18	
	小計	100	8	14	兼1 27	29	108	134	535	35	186	78	16	-	兼1 111	兼1 215	兼1 1,675	
沖繩	沖繩電氣	8	-	1	1	4	21	4	38	-	23	12	-	-	32	18	162	
	宮古電燈	5	-	1	-	-	3	-	2	-	-	-	-	-	3	4	18	
	名護電燈	7	-	1	-	2	1	-	1	-	-	-	-	-	2	2	16	
	八重山電氣	9	1	1	-	-	1	2	2	-	-	-	-	-	1	3	20	
	小計	29	1	4	1	6	26	6	43	-	23	12	-	-	兼1 38	兼1 27	兼1 216	
合計	686 兼2	84 兼2	87 兼5	兼23 519	兼255 兼2	兼1,054 兼1	兼3,192	兼2,294	兼194	兼568 兼77	兼339 兼15	兼16 兼8	兼18	兼1,364	兼665 兼404	兼13,052 兼104		







36. 區內各縣都市別世帯數及人口 (世帯數—昭和五、十、一國勢調査  
人口—昭和六、十、一内閣統計局推計—)

種別 縣都市別	世帯數	人口	種別 縣都市別	世帯數	人口	種別 縣都市別	世帯數	人口
福岡市	43,496	235,500	福 三池郡	10,468	53,700	長 北松浦郡	34,425	179,700
門司市	24,449	109,900	企救郡	8,057	43,500	南松浦郡	22,427	109,400
小倉市	18,575	91,200	田川郡	31,633	152,800	崎 壺岐郡	8,389	40,400
若松市	12,702	67,500	京都郡	12,627	63,200	對馬島	11,202	54,500
八幡市	36,493	176,100	築上郡	12,507	61,900	縣 計	241,547	1,246,900
戸畑市	10,973	54,400	縣 計	496,447	2,571,000	熊本市	32,383	172,500
久留米市	15,030	85,100	佐賀市	8,712	47,000	飽託郡	18,242	96,800
大牟田市	19,633	99,200	佐 佐賀郡	16,430	92,400	宇土郡	8,428	45,100
直方市	8,065	39,000	神埼郡	8,052	44,100	玉名郡	26,553	145,100
粕屋郡	20,567	106,600	三養基郡	10,605	61,000	鹿木郡	15,504	83,800
宗像郡	8,042	43,500	小城郡	11,030	59,400	菊池郡	16,185	88,600
遠賀郡	17,790	82,000	東松浦郡	27,523	142,900	阿蘇郡	17,489	90,200
鞍手郡	18,803	93,800	西松浦郡	13,182	69,800	上益城郡	16,480	88,900
嘉穂郡	47,761	240,300	杵島郡	20,275	107,800	下益城郡	13,824	77,200
朝倉郡	14,636	84,800	藤津郡	12,929	68,500	八代郡	18,972	108,200
筑紫郡	10,111	59,100	縣 計	128,738	692,900	葦北郡	13,653	74,700
早良郡	6,108	32,200	長 長崎市	42,833	207,700	球磨郡	21,659	114,900
糸島郡	10,980	60,300	佐世保市	23,913	137,500	天草郡	36,913	179,300
浮羽郡	9,991	56,800	西彼杵郡	34,120	177,200	縣 計	256,285	1,365,300
三井郡	12,394	70,600	東彼杵郡	16,330	88,500	大 大分市	10,389	58,100
三浦郡	17,873	103,000	北高來郡	15,064	78,400	分 別府市	9,870	44,100
八女郡	22,046	124,500	南高來郡	32,844	173,600	縣 中津市	5,888	28,800
山門郡	14,637	80,500						

36. 區內各縣都市別世帯數及人口 (續)

種別 縣都市別	世帯數	人口	種別 縣都市別	世帯數	人口	種別 縣都市別	世帯數	人口
西國東郡	9,275	42,500	宮 南那珂郡	16,420	86,500	鹿 始良郡	31,451	156,700
東國東郡	13,442	64,000	北諸縣郡	18,424	105,700	噺喉郡	22,430	106,800
速見郡	14,052	69,300	西諸縣郡	15,347	79,900	兒 肝屬郡	34,854	169,200
大分郡	17,977	96,400	東諸縣郡	9,163	43,800	島 熊毛郡	11,725	57,500
北海部郡	20,340	101,800	兒湯郡	19,353	96,100	大島郡	44,648	207,900
南海部郡	16,777	81,300	東臼杵郡	27,019	141,300	縣 計	322,088	1,573,100
大野郡	17,482	86,000	西臼杵郡	9,974	56,700	沖 那霸市	14,302	61,700
直入郡	9,652	46,200	縣 計	148,006	774,000	首里市	4,746	20,000
玖球郡	6,816	35,500	鹿 鹿兒島市	27,235	139,700	島尻郡	32,259	152,100
日田郡	13,532	74,100	鹿 鹿兒島郡	18,348	95,100	繩 中頭郡	30,610	144,100
下毛郡	9,646	47,500	揖宿郡	17,335	86,600	國頭郡	22,895	108,000
宇佐郡	15,180	75,300	川邊郡	26,507	129,200	宮古郡	11,575	62,100
縣 計	190,318	951,700	日置郡	27,199	126,300	八重山郡	6,887	33,400
宮 宮崎市	10,815	56,900	薩摩郡	32,114	157,300	縣 計	123,274	581,400
崎 都城市	7,075	36,500	出水郡	19,486	97,900			
縣 宮崎郡	14,416	71,100	伊佐郡	8,756	42,900			



37. 管轄区内面積、郡市、世帯数人口 (但シ世帯数—昭和五、十、一國勢調査  
人口—昭和六、十、一内閣統計  
局推計ニヨル)

種別	縣別	福岡縣	佐賀縣	長崎縣	熊本縣	大分縣	宮崎縣	鹿児島縣	沖縄縣	合計
面積		4,939.64	2,443.90	4,118.87	7,437.72	6,333.88	7,738.30	9,081.32	2,386.29	44,479.92
郡数		19	8	9	12	12	8	12	5	85
市数		9	1	2	1	3	2	1	2	21
世帯数		496,447	128,738	241,547	256,285	190,318	148,006	322,088	123,274	1,906,703
人口		2,571,000	692,900	1,246,900	1,365,300	951,700	774,000	1,573,100	581,400	9,756,300
一平方杆ニ對スル	世帯数	101	53	59	34	30	19	35	52	43
	人口	520	284	303	184	150	100	173	244	219

38. 区内各縣人口累年比較

年別	縣別	福岡縣	佐賀縣	長崎縣	熊本縣	大分縣	宮崎縣	鹿児島縣	沖縄縣	合計
大正 9. 10. 1 (國勢調査)		2,188,249	673,895	1,136,182	1,233,233	860,282	651,097	1,415,582	571,572	8,730,002
大正 14. 10. 1 (全)		2,301,668	684,831	1,163,945	1,296,086	915,136	691,094	1,472,193	557,622	9,082,575
昭和 5. 10. 1 (全)		2,527,079	691,452	1,232,812	1,353,908	945,751	760,450	1,556,674	577,508	9,645,634
昭和 6. 10. 1 (内閣統計局推計)		2,571,000	692,900	1,246,900	1,365,300	951,700	774,000	1,573,100	581,400	9,756,300

第八、電氣事業累年統計

- 9. 電灯取付量
- 10. 電力取付量
- 11. 事業別事業者数及自家用電氣工作物施設者数
- 12. 電氣鐵道可長延長車輛数及運轉狀況
- 13. 電線路可長延長及支持物数
- 14. 資本及收支
- 15. 原動力別發電所数
- 16. 原動力別發電力数
- 17. 周波数別發電力数



37. 管轄区内面積、郡市、世帯数人口 (世帯数—昭和五、十、一國勢調査、人口—昭和六、十、一内閣統計局推計による)

種別	群別	福岡縣	佐賀縣	長崎縣	熊本縣	大分縣	宮崎縣	鹿児島縣	沖縄縣	合計
面積	km <sup>2</sup>	1,097.91	2,113.36	4,118.87	7,147.72	6,038.88	7,738.20	4,081.32	2,346.29	44,479.93
郡	数	19	5	8	12	12	5	18	5	84
市	数	9	4	2	1	4	2	1	2	25
世帯数		1,053,117	1,257,738	2,114,547	2,562,283	1,624,111	1,453,666	3,227,084	1,433,274	19,067,703
人口	人	2,571,000	3,025,460	4,216,500	4,363,300	3,441,200	3,771,000	4,073,100	1,641,000	27,756,300
平方町世帯数		101	62	56	34	36	19	35	52	45
平方町人口		239	254	300	444	440	190	173	211	219

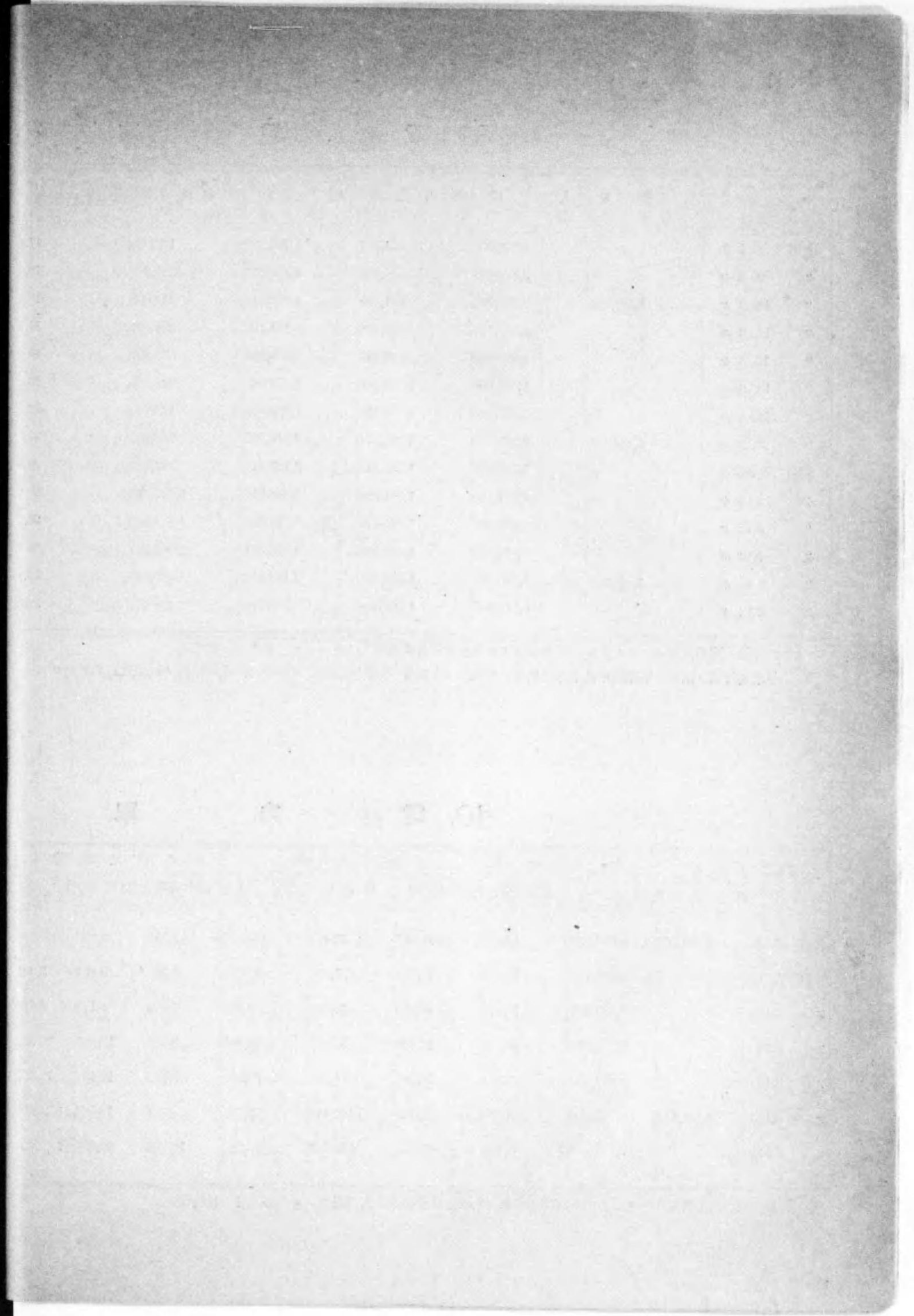
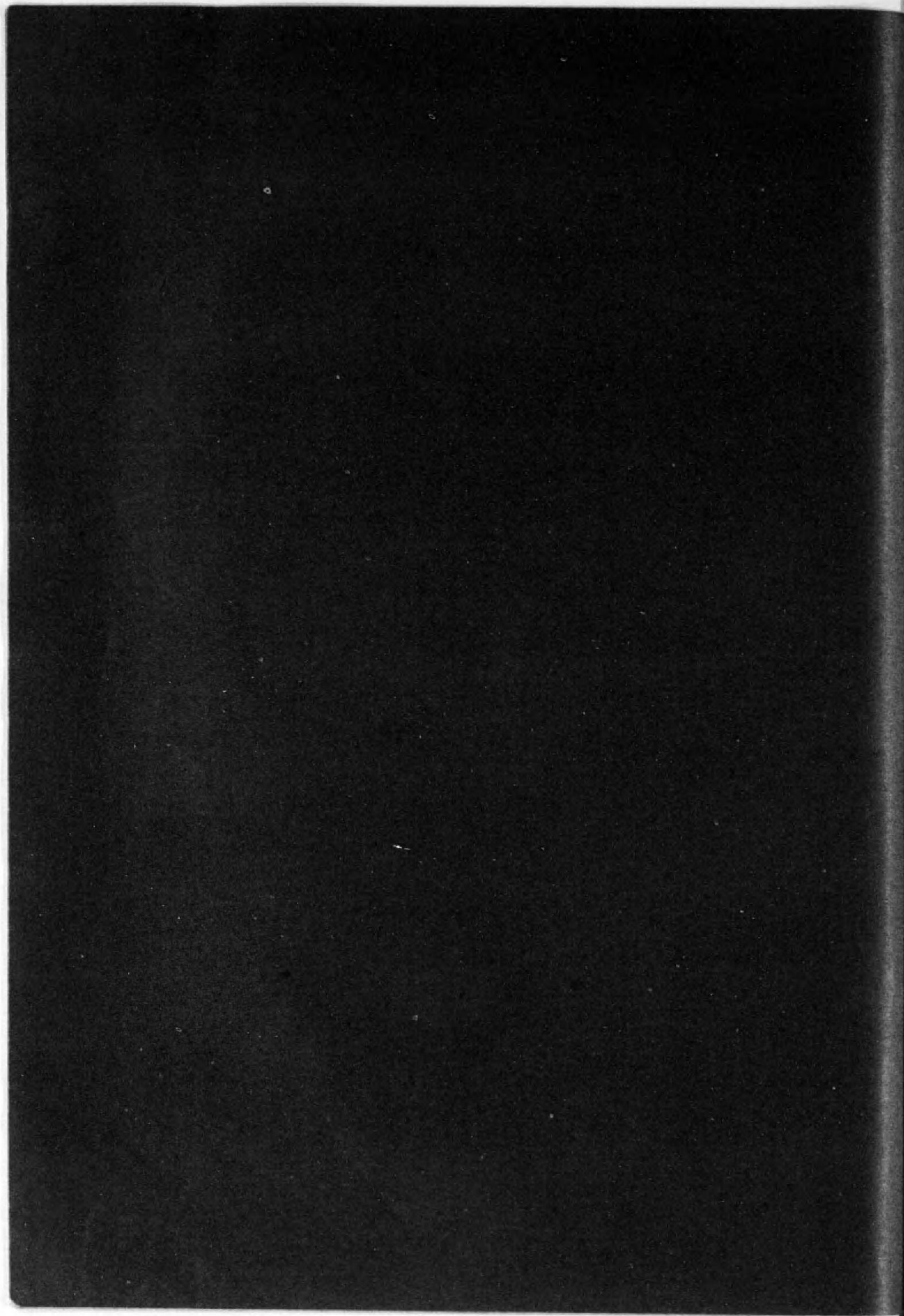
38. 区内各縣人口累年比較

種別	群別	福岡縣	佐賀縣	長崎縣	熊本縣	大分縣	宮崎縣	鹿児島縣	沖縄縣	合計
人口	昭和十一年	2,571,000	3,025,460	4,216,500	4,363,300	3,441,200	3,771,000	4,073,100	1,641,000	27,756,300
人口	昭和十一年	2,571,000	3,025,460	4,216,500	4,363,300	3,441,200	3,771,000	4,073,100	1,641,000	27,756,300
人口	昭和十一年	2,571,000	3,025,460	4,216,500	4,363,300	3,441,200	3,771,000	4,073,100	1,641,000	27,756,300
人口	昭和十一年	2,571,000	3,025,460	4,216,500	4,363,300	3,441,200	3,771,000	4,073,100	1,641,000	27,756,300

## 第八、電氣事業累年統計

- 39. 電灯取付數
- 40. 電力取付數
- 41. 事業別事業者數及自家用電氣工作物施設者數
- 42. 電氣鐵道亘長延長車輛數及運轉狀況
- 43. 電線路亘長延長及支持物數
- 44. 資本及收支
- 45. 原動力別發電所數
- 46. 原動力別發電力數
- 47. 周波數別發電力數







39. 電 燈 取

調査年月	世帯数	人口	需用家数	燈 數	内從量燈數	總燈數=對スル 從量燈割合(%)
ク 9.3ク	—	8,703,000	669,009	1,563,973	192,927	12.3
ク 10.3ク	1,772,263	8,730,092	831,388	1,852,045	256,376	13.8
ク 11.3ク	—	8,857,700	946,532	2,179,400	328,784	15.1
ク 12.3ク	—	8,992,900	1,047,349	2,465,534	387,820	15.7
ク 13.3ク	—	9,123,200	1,109,986	2,653,647	511,439	19.3
ク 14.3ク	—	9,242,300	1,782,402	2,923,909	646,083	22.1
ク 15.3ク	1,833,124	9,082,575	1,246,074	3,145,428	783,927	24.9
昭和 元.12ク	—	9,158,900	1,293,011	3,363,916	883,592	26.3
ク 2.12ク	—	9,230,100	1,331,084	3,553,315	1,002,213	28.2
ク 3.12ク	—	9,305,400	1,384,451	3,715,583	1,062,990	28.6
ク 4.12ク	—	9,381,600	1,435,722	4,010,041	1,264,272	31.5
ク 5.12ク	1,906,703	9,645,634	1,458,384	4,127,542	1,365,845	33.1
ク 6.12ク	—	9,756,300	1,458,661	4,058,052	1,438,639	35.5

◎世帯數ハ國勢調査ニヨル、人口ハ國勢調査及内閣統計局發表推定人口表ニヨル(各十月一日現在)  
 六年末電燈數ノ減少ハ事業者中從來算出根據ノ間違アリ定額燈 65,293 從量燈 12,525 計 77,818 灯ノ減少更正ヲナシタ

40. 電 力 取

調査年月	世帯数	人口	電 動 機				其ノ他電氣裝置		
			需用家數	裝置數	馬力數	換算「キ ロワット」數	需用家數	裝置數	「キ ロワット」數
大正 15.3未	1,833,124	9,082,575	14,916	16,697	70,418	52,608	1,961	2,653	6,761
昭和 元.12ク	—	9,158,900	16,465	18,249	77,276	57,725	4,027	5,264	5,001
ク 2.12ク	—	9,230,100	18,026	20,256	78,209	58,039	6,462	8,178	6,413
ク 3.12ク	—	9,305,400	20,538	22,659	87,043	64,889	9,072	10,801	13,956
ク 4.12ク	—	9,381,600	23,367	25,792	94,774	70,814	7,770	10,452	13,882
ク 5.12ク	1,906,703	9,645,634	25,780	28,412	102,829	76,710	8,621	13,136	14,937.5
ク 6.12ク	—	9,756,300	27,454	30,131	105,087	78,395	12,525	20,896	15,900.8

◎世帯數ハ國勢調査ニヨル、人口ハ國勢調査及内閣統計局發表推定人口表ニヨル(各十月一日現在)

付 數

燭 光 數	一 需 用 家 平 均		一 世 帯 平 均			人 口 百 人 平 均	
	數	燭 光 數	需 用 家 數	燈 數	燭 光 數	燈 數	燭 光 數
14,467,159	2.1	23.8	—	—	—	14.7	168
24,291,826	2.3	36.3	—	—	—	18.0	279
24,489,101	2.2	29.5	0.47	1.05	13.8	21.2	281
30,470,989	2.3	32.2	—	—	—	24.6	344
36,559,983	2.4	35.0	—	—	—	27.4	407
40,555,800	2.4	36.6	—	—	—	29.1	445
47,161,635	2.5	39.8	—	—	—	31.6	501
52,501,229	2.5	42.1	0.68	1.72	28.6	34.6	578
57,437,357	2.6	44.4	—	—	—	36.7	627
61,696,289	2.6	46.1	—	—	—	38.5	668
65,215,020	2.7	47.1	—	—	—	39.9	701
74,036,312	2.8	51.6	—	—	—	42.7	789
77,579,195	2.8	53.2	0.77	2.17	40.7	42.8	804
75,644,617.4	2.8	51.9	—	—	—	41.6	775

ルモノアリタルニヨル

付 數

計			一需用家當リ平均電動機		十世帯當リ平均電動機			百人當リ平均電動機	
需用家數	裝置數	「キ ロワ ット」數	裝置數	馬力數	需用家數	裝置數	馬力數	裝置數	馬力數
16,877	19,350	59,370	1.12	4.72	0.081	0.091	0.384	0.184	0.775
20,492	23,513	62,726	1.11	4.42	—	—	—	0.199	0.844
24,488	28,434	64,452	1.13	4.30	—	—	—	0.219	0.847
28,782	33,325	78,433	1.10	4.23	—	—	—	0.244	0.935
31,137	36,244	84,696	1.10	4.06	—	—	—	0.275	1.010
34,401	41,548	91,647.5	1.10	4.00	0.135	0.149	0.539	0.295	1.066
39,979	51,027	94,295.8	1.10	3.83	—	—	—	0.309	1.077



41. 事業別事業者數及自家用電氣工作物施設者數

調査年月	業												自家用													
	供給			鐵道			營業			計			第一種			第二種(常時認可)			第二種(本名認可)			計				
	開業	未開業	計	開業	未開業	計	開業	未開業	計	開業	未開業	計	開始	未開始	計	開始	未開始	計	開始	未開始	計	開始	未開始	計		
大正 7. 3末	44	8	52	2	1	3	6	—	6	52	9	61	—	—	—	—	—	—	—	—	—	—	—	156	16	172
大正 8. 3末	49	8	57	3	2	5	6	—	6	58	10	68	—	—	—	—	—	—	—	—	—	—	—	191	12	203
大正 9. 3末	51	4	55	3	2	5	6	—	6	60	6	66	—	—	—	—	—	—	—	—	—	—	—	204	22	226
大正 10. 3末	52	15	67	4	1	5	6	—	6	62	16	78	—	—	—	—	—	—	—	—	—	—	—	222	19	241
大正 11. 3末	61	14	75	4	4	8	6	—	6	71	18	89	—	—	—	—	—	—	—	—	—	—	—	248	29	277
大正 12. 3末	67	12	79	4	7	11	6	—	6	77	19	96	52	—	52	152	33	185	71	5	76	275	38	313		
大正 13. 3末	75	6	81	7	5	12	6	—	6	88	11	99	52	—	52	170	31	201	73	7	80	295	38	333		
大正 14. 3末	73	6	79	8	3	11	6	—	6	87	9	96	53	—	53	213	45	258	75	5	80	341	50	391		
大正 15. 3末	74	2	76	8	3	11	6	—	6	88	5	93	50	—	50	274	38	312	52	5	57	376	43	419		
昭和 元. 12末	72	3	75	8	4	12	6	—	6	86	7	93	48	—	48	276	35	311	51	5	56	375	40	415		
昭和 2. 12末	71	3	74	11	3	14	6	—	6	88	6	94	51	—	51	304	25	329	51	4	55	406	29	435		
昭和 3. 12末	72	2	74	11	4	15	6	—	6	89	6	95	55	—	55	308	30	338	51	4	55	414	34	448		
昭和 4. 12末	72	1	73	13	3	16	6	—	6	91	4	95	57	—	57	329	29	358	53	5	58	439	34	473		
昭和 5. 12末	71	2	73	14	4	18	5	—	5	90	6	96	60	—	60	349	24	373	55	5	60	464	29	493		
昭和 6. 12末	72	3	75	14	4	18	4	—	4	90	7	97	62	—	62	366	20	386	59	3	62	487	23	510		

43. 電線路巨長

調査年月	電線路巨長 (單位軒)					電線路延	
	送電線路	配電線路	饋電線路	電車線路	計	特別高壓	高壓
大正 7. 3末	1,749	7,979	88	117	9,933	5,432	15,199
〃 8. 3末	1,850	8,535	94	118	10,597	5,690	16,012
〃 9. 3末	1,828	12,706	97	128	14,759	5,932	18,026
〃 10. 3末	2,029	14,012	108	138	16,287	6,387	22,078
〃 11. 3末	2,191	16,688	107	139	19,125	6,957	25,985
〃 12. 3末	2,431	19,976	121	155	22,683	7,686	29,977
〃 13. 3末	2,498	22,435	122	158	25,213	8,256	33,879
〃 14. 3末	2,546	23,827	161	197	26,731	8,261	36,436
〃 15. 3末	2,852	26,052	172	239	29,315	10,016	39,863
昭和 元. 12末	3,055	27,643	211	249	31,158	10,554	41,880
〃 2. 12末	3,217	28,987	183	223	32,657	11,738	44,801
〃 3. 12末	3,411	30,239	47	247	34,109	12,298	46,663
〃 4. 12末	3,559	31,403	240	275	35,477	13,294	49,014
〃 5. 12末	3,643.4	32,374.4	250.7	289.1	36,557.6	13,872.2	50,831.1
〃 6. 12末	3,584.0	32,824.7	241.9	281.5	36,932.1	13,758.0	51,723.4

42. 電氣鐵道巨長延長車輛及運轉狀況

調査年月	電氣鐵道(軒)			車輛數		運轉狀況			
	巨長	内車線	延長	電動車	附隨車	走行軒數		乗客數	
						客車	貨車	乗積	客載
大正 7. 3末	115.9	52.7	179.1	208	15	—	—	—	—
〃 8. 3〃	122.9	54	191.8	218	15	—	—	—	—
〃 9. 3〃	127.3	54.9	196.5	230	15	—	—	—	—
〃 10. 3〃	135.7	63.9	207.5	277	15	—	—	—	—
〃 11. 3〃	141	67.9	214.1	305	48	—	—	—	—
〃 12. 3〃	157.6	84.7	230.5	325	52	16,719,748	349,671	{ 83,339,808人	{ 327,183.7 越
〃 13. 3〃	160	84.9	235.1	329	52	17,708,199	350,266	{ 90,918,986人	{ ?
〃 14. 3〃	210.7	97.9	314.5	393	64	21,327,593	512,739	{ 104,746,113人	{ 105,701.9 越
〃 15. 3〃	238.4	118.5	358.2	399	66	24,717,623	756,714	{ 110,813,938人	{ 293,734.6 越
昭和 元. 12〃	239.5	116.5	359.8	422	101	24,429,432	663,811	{ 115,828,644人	{ 330,425 越
〃 2. 12〃	261.3	127.9	387.2	464	111	26,458,644	707,914	{ 129,794,695人	{ 429,315 越
〃 3. 12〃	263.2	130.2	395.8	476	111	27,494,261	654,030	{ 132,242,244人	{ 240,236 越
〃 4. 12〃	280.2	145.6	420.6	513	53	27,452,620	506,789	{ 132,002,285人	{ 242,614.1 越
〃 5. 12〃	291.8	150.5	439.5	539	57	31,883,618	773,909	{ 142,425,123人	{ 350,986.2 越
〃 6. 12〃	286.5	140.6	434.2	567	95	32,355,831	701,102	{ 138,464,737人	{ 431,516.5 越

延長及支持物數

長 (單位軒)	支持物數					柱上變壓器		
	低壓	計	木柱	鐵塔	鐵柱	コンクリート柱	計	個數
11,769	32,400	206,133	1,106	536	—	207,775	?	?
12,179	33,881	220,341	1,029	605	—	221,975	?	?
14,642	38,600	283,316	1,027	601	—	284,944	?	?
17,707	46,172	330,472	1,049	50	1,484	333,055	?	?
22,743	55,635	385,902	1,127	133	1,866	389,028	?	?
27,090	64,753	449,188	1,260	391	2,673	453,512	30,601	114,787
31,245	74,380	497,877	1,894	1,119	2,986	508,306	37,219	140,946
33,470	78,167	521,563	1,934	4,508	3,128	531,533	40,156	155,670.3
36,462	86,341	561,556	3,018	5,388	3,350	573,212	42,869	168,898.2
38,271	90,705	587,558	3,508	7,317	3,377	601,760	48,475	193,002.7
41,719	98,258	614,682	4,071	10,706	3,551	633,010	49,258	195,148.3
43,934	102,895	640,271	4,222	11,781	3,750	660,024	52,391	223,701.4
46,420	108,728	653,681	4,969	12,753	4,227	680,580	56,567	250,139
48,316.3	113,019.6	672,520	5,635	13,886	4,266	696,307	55,888	261,888.6
49,449.9	114,931.3	683,198	5,500	14,310	3,807	706,815	62,851	286,586.2



44. 資 本

Table with columns for 調査年月, 公稱資本金, 拂込資本金, 固定資本金 (供給, 電車, 兼業), 社債及借入金 (社債, 借入金), 積立金, 電燈料, 電力料. Rows include years from 大正 7. 3末 to 昭和 6. 12末.

◎大正十五年ニ於テ固定資本収入及支出ノ前回ヨリモ減少セルハ從來東邦電力ノ全部ヲ計上シ居タルヲ其ノ九州ノ分ノミヲ算入ス
◎固定資本ノ項中供給トアルハ供給事業、電車トアルハ電鐵事業、兼業トアルハ昭和三年迄ハ供給及電車ノ兼營事業ニシテ昭和四

45. 原 動 力 別

Table with columns for 調査年月, 水力 (落成, 未落成, 計), 汽力 (落成, 未落成, 計), 電力 (落成, 未落成, 計), 小計 (落成, 未落成, 計). Rows include years from 大正 7. 3末 to 昭和 6. 12末.

及 收 支

Table with columns for 入 (電車, 兼業, 其他, 計), 支 (電氣事業, 兼業, 其他, 計), 利 (金額, 拂込資本ニ對スル割合%), 益 (配當金). Rows include years from 大正 7. 3末 to 昭和 6. 12末.

ル事トセル爲ナリ
年以降ニ於テハ兼營事業ハ供給及電車ノ部ニ分類合算セシメ兼業ニハ電氣事業以外ノ會社ノ兼業ヲ掲ゲタリ。

發 電 所 數

Table with columns for 自 (水力, 汽力, 電力, 小計), 家用 (水力, 汽力, 電力, 小計), 合計. Rows include years from 大正 7. 3末 to 昭和 6. 12末.



46. 原 動 力 別

調 査 年 月	事 業											
	水 力			汽 力			内 燃 力			小 計		
	落 成	未 落 成	計	落 成	未 落 成	計	落 成	未 落 成	計	落 成	未 落 成	計
大正 7. 3末	55,839	14,390	70,229	32,239	34,500	66,739	926	80	1,006	89,004	48,970	137,974
〃 8. 3〃	68,057	14,502	82,559	40,097	21,850	61,947	879	120	999	109,033	36,472	145,505
〃 9. 3〃	80,265	25,303	105,568	40,405	20,250	60,655	1,043	285	1,328	121,713	45,838	167,551
〃 10. 3〃	97,256	25,374	122,630	59,550	1,140	60,690	1,266	33	1,299	158,072	26,547	184,619
〃 11. 3〃	104,003	25,187	129,200	59,045	11,722	70,767	1,333	38	1,371	164,381	36,957	201,339
〃 12. 3〃	136,740	23,520	160,260	63,680	1,397	65,077	948	25	973	201,368	24,942	226,310
〃 13. 3〃	147,425	16,240	163,665	75,580	225	75,805	963	30	993	223,968	16,495	240,463
〃 14. 3〃	145,849	12,500	158,349	93,780	50,150	143,930	991	50	1,041	240,620	62,700	303,320
〃 15. 3〃	148,072	6,851	154,923	106,480	30,000	136,480	1,041	—	1,041	255,543	38,851	292,444
昭和 元. 12末	155,452	28,078	183,530	116,133	30,150	146,283	1,091	80	1,171	272,676	58,308	330,984
〃 2. 12〃	161,956	32,824	194,780	128,725	20,000	148,725	1,090	—	1,090	291,771	52,824	344,595
〃 3. 12〃	165,862	62,261	228,123	128,725	20,000	148,725	890	—	890	295,477	82,261	377,738
〃 4. 12〃	180,703	37,493	218,196	128,725	40,000	168,725	965	325	1,290	310,393	77,818	388,211
〃 5. 12〃	199,225	29,345	228,570	128,725	40,000	168,725	1,218	139	1,357	329,168	69,484	398,652
〃 6. 12〃	203,172	29,379	232,551	168,725	—	168,725	1,356	64	1,420	373,253	24,443	402,696

47. 周 波 數 別

調 査 年 月	事 業						自	
	60	50	60.50	40	直 流	計	60	50
	大正 7. 3末	78,063	59,598	—	313	—	137,974	14,263
〃 8. 3〃	79,021	65,692	—	792	—	145,505	23,947	37,175
〃 9. 3〃	86,379	80,720	—	452	—	167,551	29,452	68,907
〃 10. 3〃	87,359	96,738	—	522	—	184,619	35,727	66,502
〃 11. 3〃	83,938	116,989	—	412	—	201,339	28,479	80,098
〃 12. 3〃	97,559	103,581	25,150	—	20	226,310	33,840	73,752
〃 13. 3〃	98,561	114,202	27,590	—	110	240,463	35,922	79,485
〃 14. 3〃	131,273	147,946	23,990	—	111	303,320	39,199	89,622
〃 15. 3〃	125,004	139,779	27,550	—	111	292,444	60,909	92,446
昭和 元. 12末	132,892	146,351	51,730	—	11	330,984	63,354	93,375
〃 2. 12〃	155,718	157,266	31,600	—	11	344,595	84,932	103,117
〃 3. 12〃	165,869	185,228	26,630	—	11	377,738	78,357	98,354
〃 4. 12〃	168,063	180,307	39,830	—	11	388,211	93,990	120,514
〃 5. 12〃	166,125	182,328	48,188	—	11	398,652	106,586	123,295
〃 6. 12〃	176,918	169,587	56,180	—	11	402,696	110,148	148,123

發 電 力 數 (單位、KW)

調 査 年 月	家 用												合 計
	水 力			汽 力			内 燃 力			小 計			
	落 成	未 落 成	計	落 成	未 落 成	計	落 成	未 落 成	計	落 成	未 落 成	計	
24,977	2,885	27,862	38,266	1,300	39,566	12,422	1,090	13,512	75,665	5,275	80,940	218,914	
21,721	11,995	33,716	41,845	2,444	44,289	13,835	2,130	15,966	77,401	16,569	93,970	239,475	
36,741	32,736	69,477	51,040	4,274	55,314	12,634	170	12,804	100,415	37,180	137,595	305,146	
37,668	28,552	66,220	57,685	1,666	59,351	17,831	10	17,841	113,184	30,228	143,412	328,031	
42,726	32,659	75,385	59,050	2,013	61,063	18,027	—	18,027	119,783	34,672	154,455	355,794	
31,322	27,236	58,558	60,397	9,645	70,042	18,410	—	18,410	110,129	36,881	147,010	373,320	
28,857	31,256	60,113	67,997	1,915	69,912	24,867	—	24,867	121,721	33,171	154,892	395,355	
34,412	41,886	76,298	68,405	1,400	69,805	24,866	—	24,866	127,683	43,286	170,969	474,289	
42,478	60,026	102,504	67,853	—	67,853	24,847	1,400	26,247	135,178	61,426	196,604	489,048	
66,564	48,610	115,174	69,474	—	69,474	20,766	1,400	22,166	156,804	50,010	206,814	537,798	
81,957	58,022	139,979	72,052	2,800	74,852	20,839	1,400	22,239	174,848	62,222	237,070	581,665	
80,881	53,653	134,534	78,426	225	78,651	20,897	1,400	22,297	180,204	55,278	235,482	613,220	
98,518	58,721	157,239	94,755	6,000	100,755	20,895	1,400	22,295	214,168	66,131	280,299	668,510	
90,727	66,939	157,666	105,131	14,000	119,131	21,608	1,415	23,023	217,766	74,354	292,120	698,772	
120,624	93,769	214,393	118,632	18,000	136,632	21,915	1,400	23,315	261,171	59,169	320,340	723,036	

發 電 力 數 (單位KW)

調 査 年 月	家 用				合 計					
	60.50	40	直 流	計	60	50	60.50	40	直 流	計
	—	—	—	80,940	—	92,326	91,469	—	—	—
—	34,806	—	—	—	102,968	96,867	—	—	—	199,835
—	38,848	—	—	—	115,831	149,627	—	—	—	265,458
—	39,236	—	—	—	137,595	—	—	—	—	137,595
—	41,183	—	—	—	143,412	163,240	—	—	—	306,652
—	45,878	—	—	—	154,455	—	—	—	—	154,455
—	—	33,815	5,603	147,010	131,399	177,333	25,150	33,815	5,623	345,340
—	—	33,715	5,770	154,892	134,483	193,687	27,590	33,715	5,880	395,355
—	—	34,565	7,583	170,969	170,472	237,568	23,990	34,565	7,694	474,289
—	—	34,335	8,684	196,604	185,913	232,225	27,550	34,565	8,795	489,048
15,936	30,335	3,814	206,814	196,246	239,726	67,666	30,335	3,825	—	537,798
16,117	30,335	2,569	237,070	240,650	260,383	47,717	30,335	2,580	—	581,665
26,117	30,335	2,319	235,482	244,226	283,582	52,747	30,335	2,330	—	613,220
33,117	30,335	2,343	280,299	262,053	300,821	72,947	30,335	2,354	—	668,510
37,520	30,335	2,384	300,120	274,711	305,623	85,708	30,335	2,395	—	698,772
29,200	30,335	2,534	320,340	287,066	317,710	85,380	30,335	2,545	—	723,036



昭和七年八月二十五日印刷  
昭和七年八月三十一日發行

# 熊本遞信局編纂

福岡市雁林町二十七番地  
社團法人電氣協會九州支部

發行者

高

原

顯

印刷者

赤

松

顯

三

福岡市極樂寺町六番地

福岡市極樂寺町六番地

印刷所

九州印刷株式會社

電話 九八八番



發行所

福岡市雁林町二十七番地

社團法人

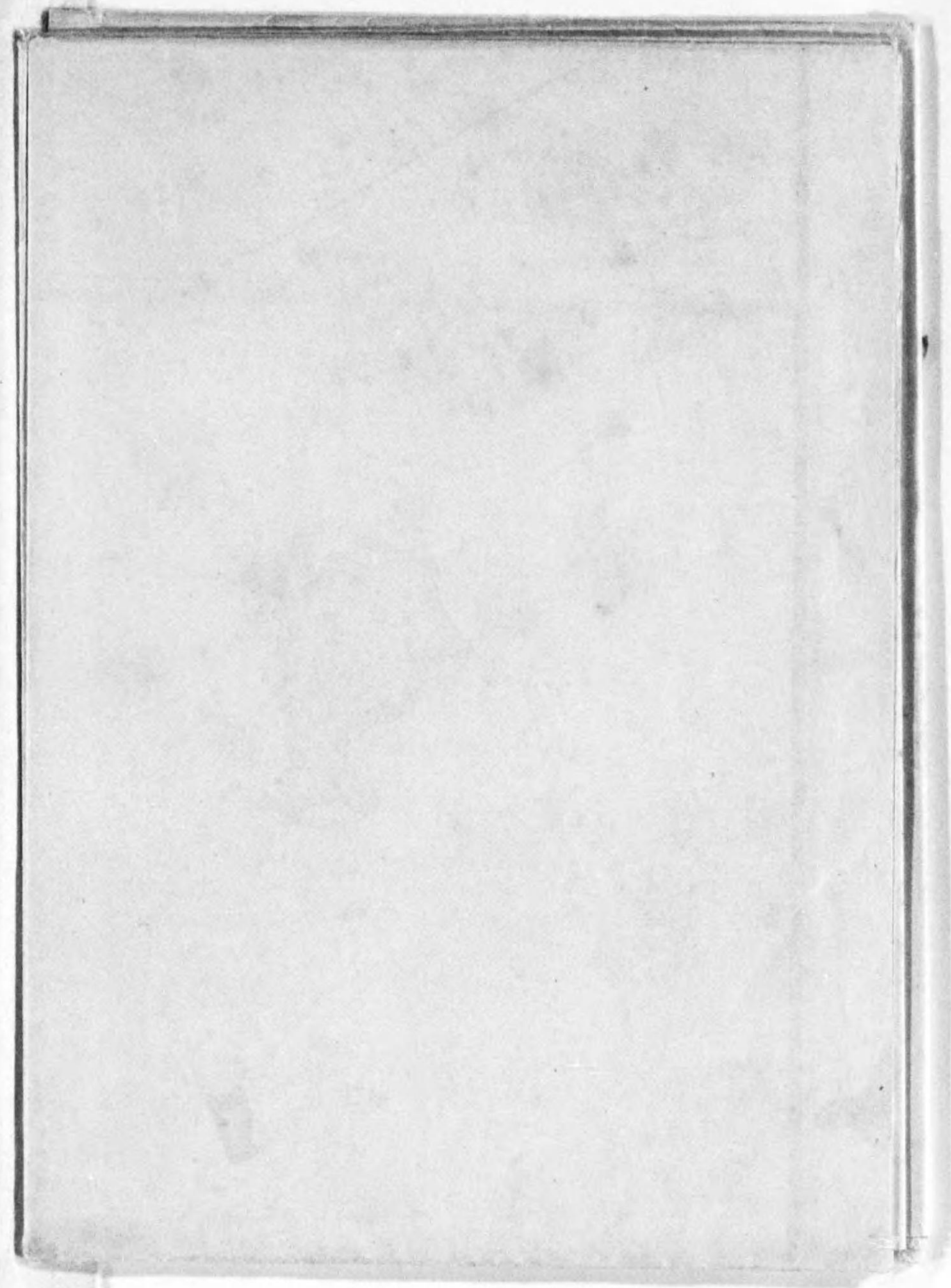
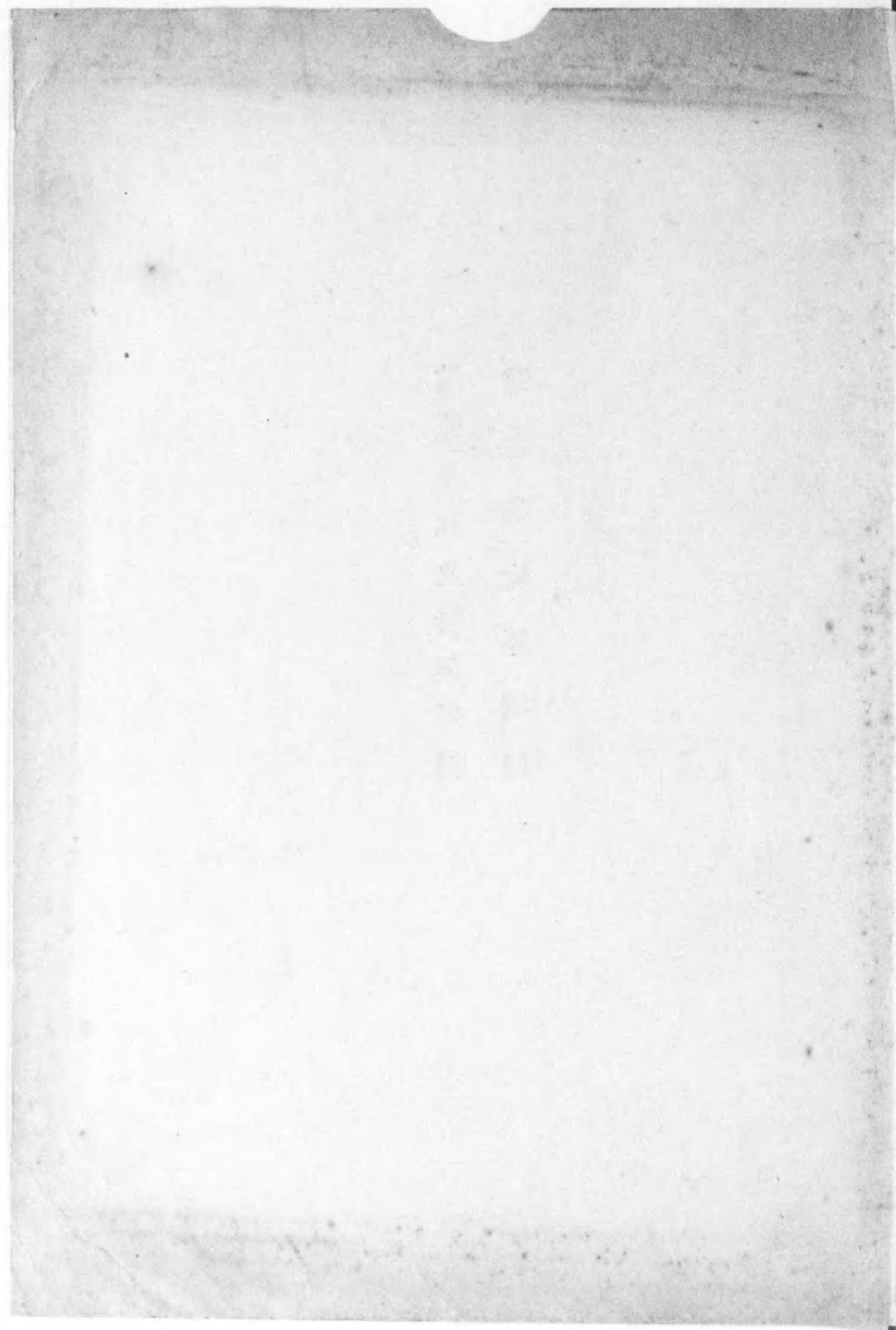
電氣協會九州支部

電話 福岡一四九二七番



送電系統及發電所圖  
電力供給區域圖







9 1 2 3 4 5 6 7 8 9 10 11 12 13 14 15

# 本通信管区内供給区域圖

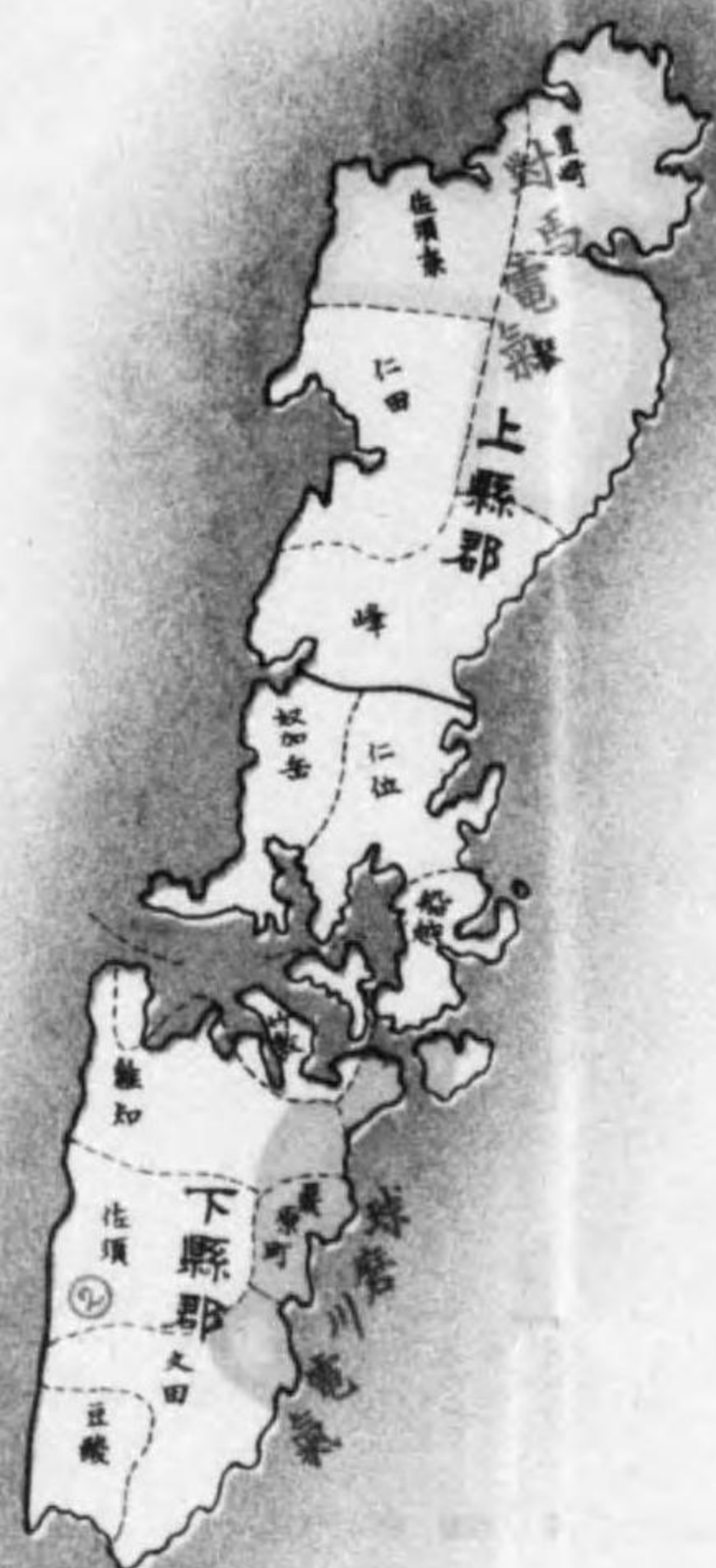
昭和六年十二月調製

縮尺五十分之一

管内



長





# 熊本逓信管内給區圖

昭和六年十二月調製

縮尺十五萬分之一

廣島逓信管内







九州電力株式會社 九州電力株式會社  
 九州軌道株式會社 九州電力株式會社  
 電力供給區域圖







鹿

十  
島

大  
村

兒

北  
大  
島

大  
島

縣

縣

熊

延

電

宮

縣

兒

神

館

本

電

日

球

葦

伊

出

日

本

天

草

日

出

東

松

浦

郡

東

夜

井

郡

西

松

郡

西

松

郡

西

南

高

光

郡

天

草

郡

日

出

水

郡

伊

依

郡

出

水

郡

伊

依

郡

出

水

郡

伊

依

郡

出

水

郡

伊

依

郡

出

水

郡

伊

依

郡

出

水

郡

伊

依

郡

出

水

郡

伊

依

郡

出

水

郡

伊

依

郡

出

水

郡

伊

依

郡

出

水

郡

伊

依

郡

出

水

郡

伊

依

郡

出

水

郡

伊

依

郡

出

水

郡

伊

依

郡

出

水

郡

伊

依

郡

出

水

郡

伊

依

郡

出

水

郡

伊

依

郡

出

水

郡

伊

依

郡

出

水

郡

伊

依

郡

出

水

郡

伊

依

郡

出

水

郡

伊

依

郡

出

水

郡

伊

依

郡

出

水

郡

伊

依

郡

出

水

郡

伊

依

郡

出

水

郡

伊

依

郡

出

水

郡

伊

依

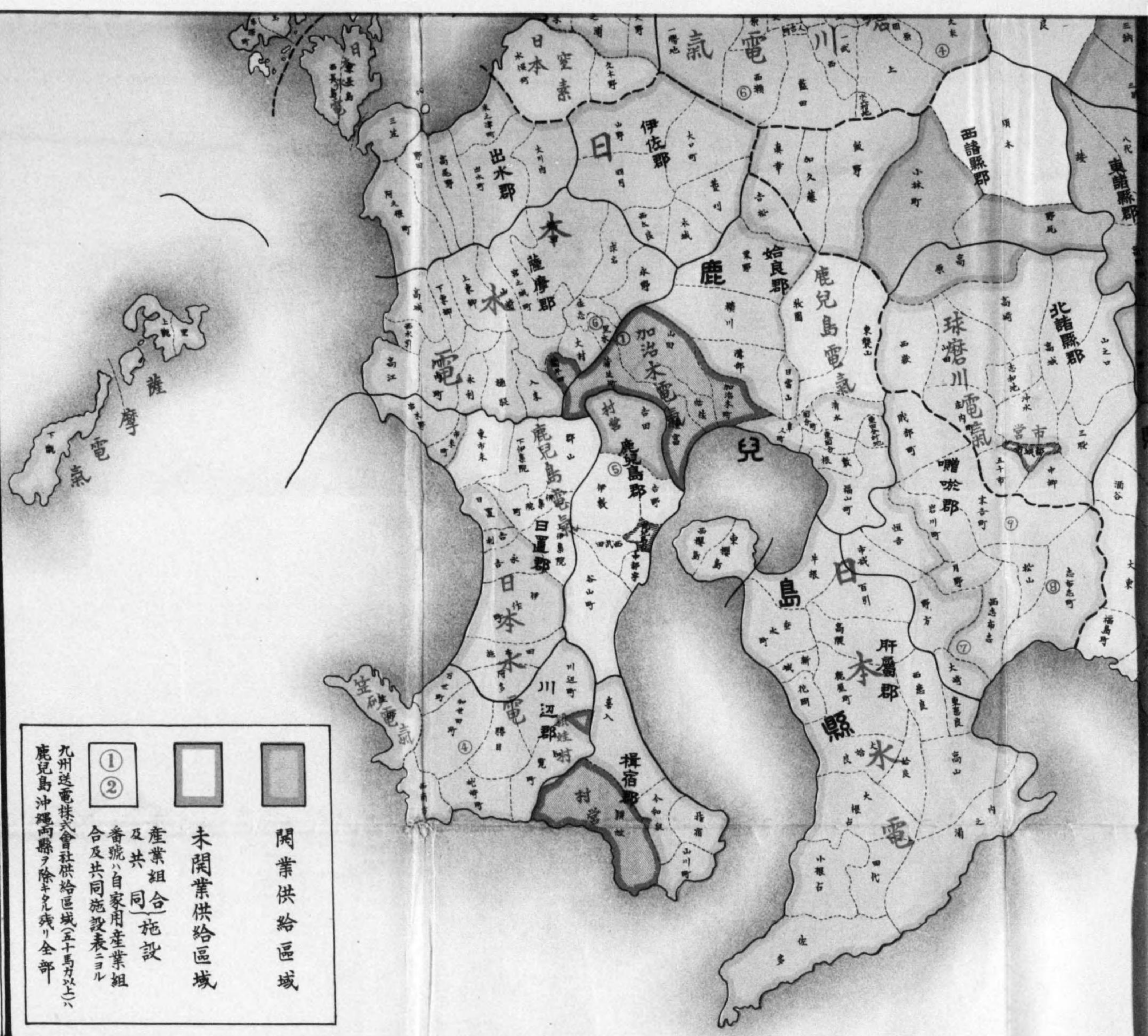
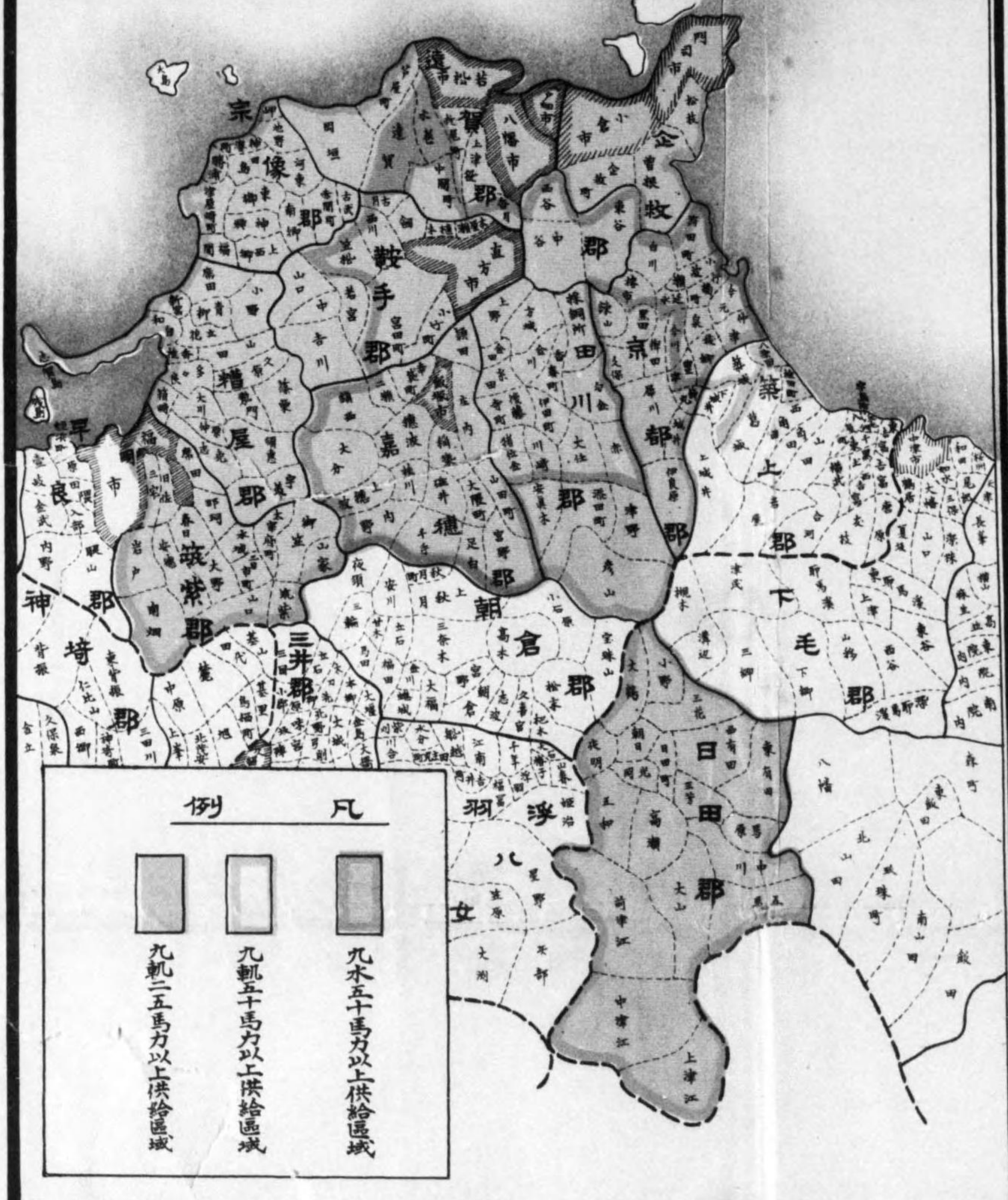
郡

出

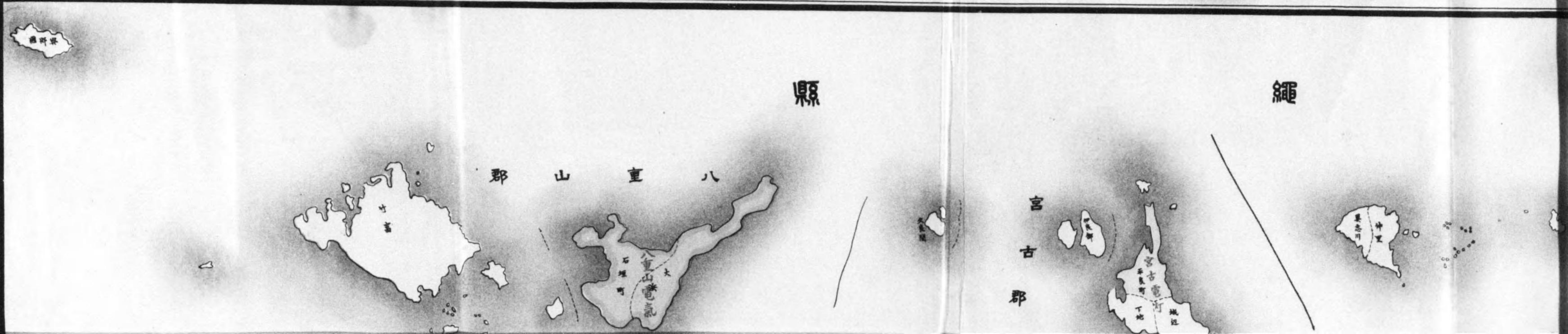
水



九州電力株式會社 九州電力株式會社  
 九州電氣株式會社 九州電氣株式會社  
 圖域區給供力電



熊本通信局作製  
 福岡市雁林町三十七番地  
 電業協會九州支部







九州送電株式会社供給区域(五十馬力以上)  
 鹿兒島沖繩兩縣ヲ除キ凡ソ全ク

① 産業組合  
 及共同施設  
 番號、自家用産業組  
 合及共同施設表ニヨル

② 産業組合  
 及共同施設  
 番號、自家用産業組  
 合及共同施設表ニヨル

未開業供給區域

開業供給區域

縣

繩

沖

重八  
 金山電氣

宮古郡

郡

島

德島電

島尻郡

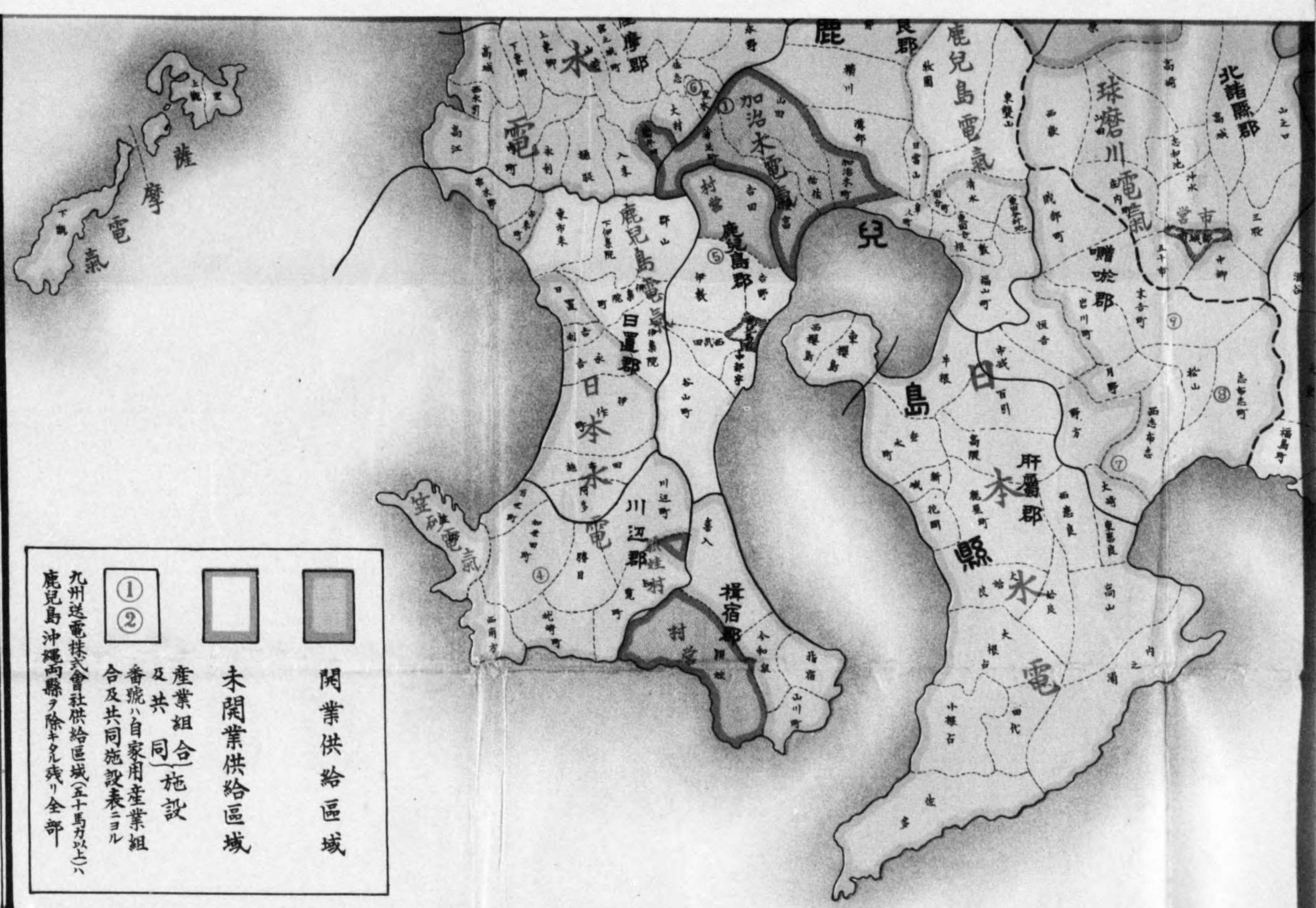
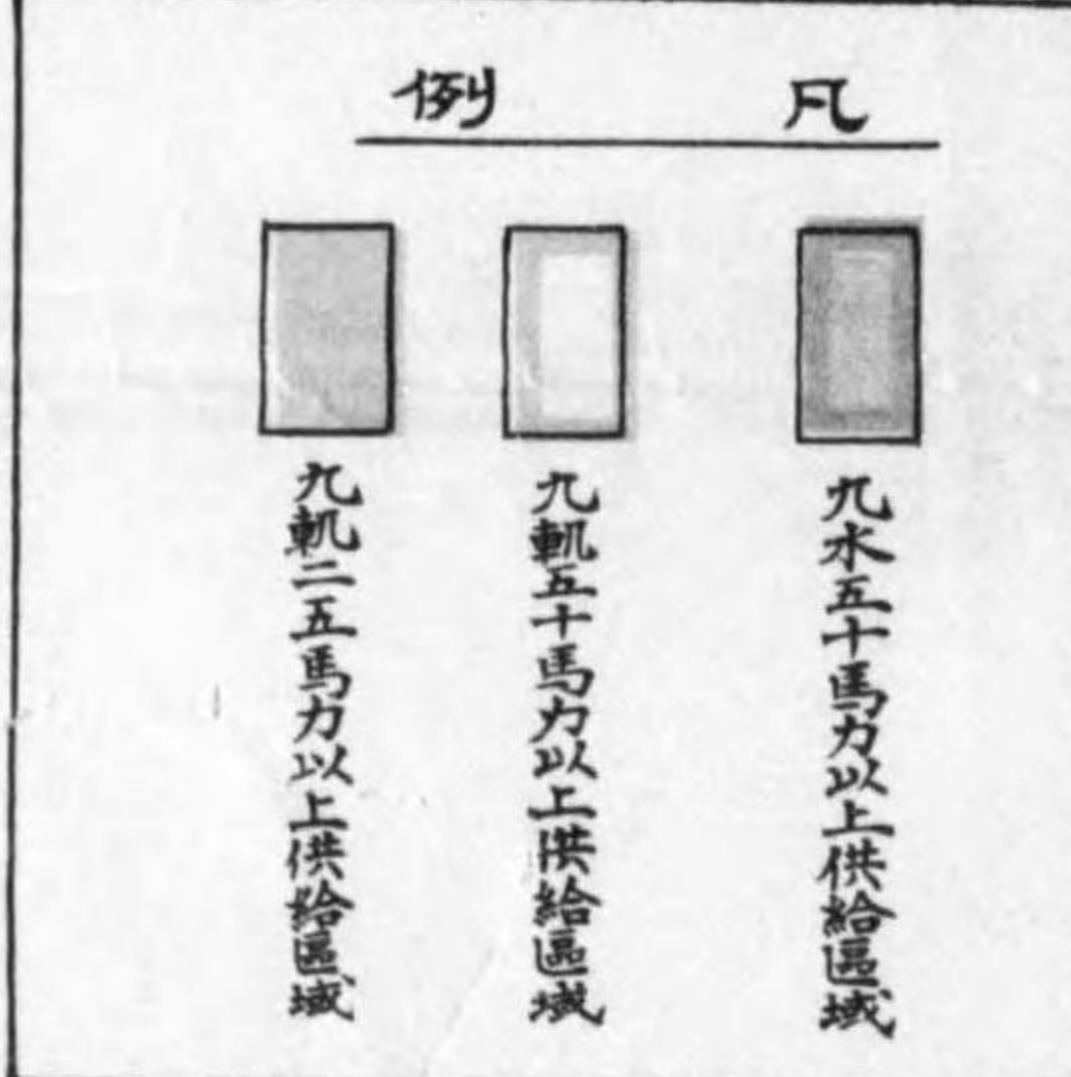
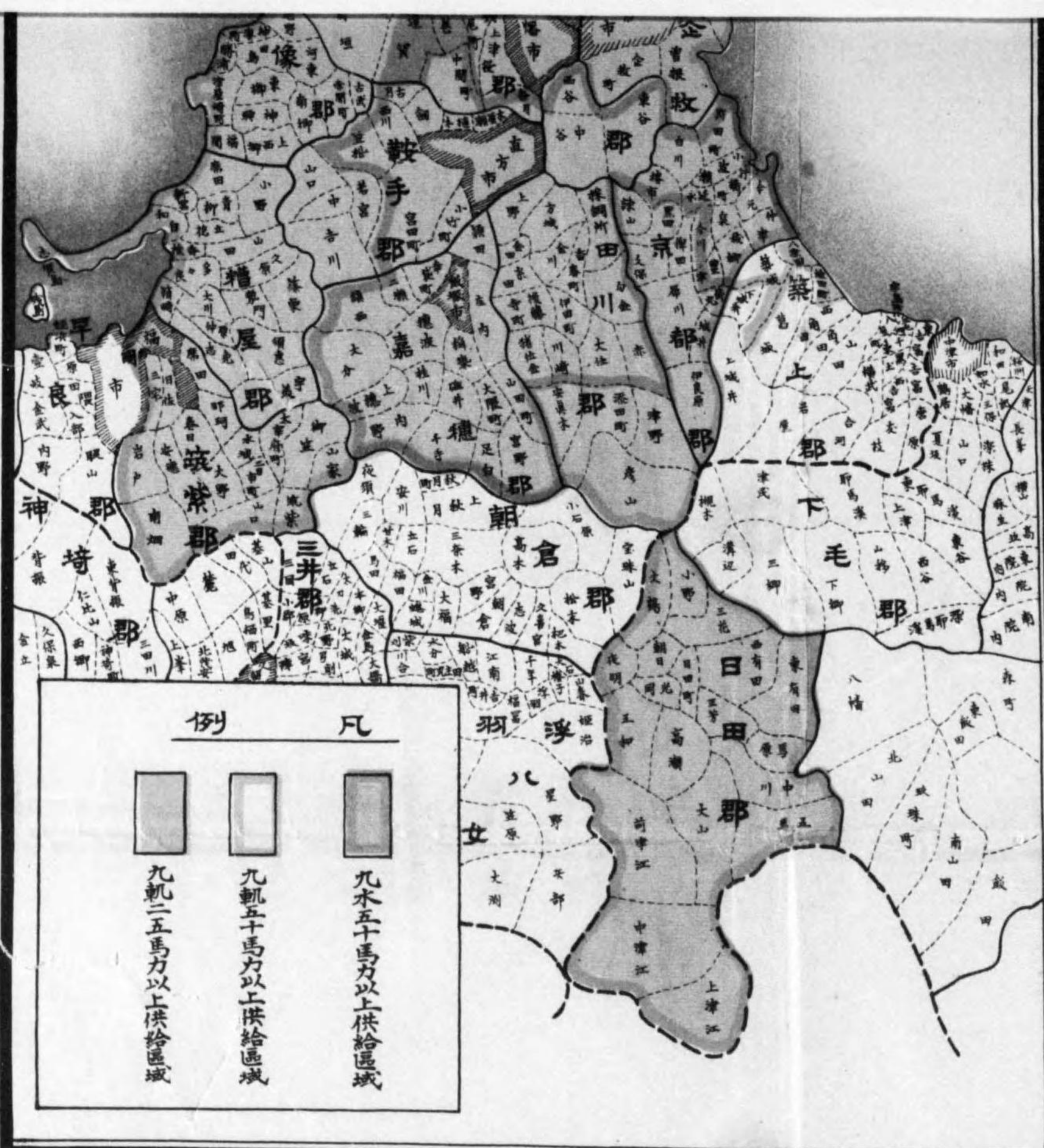
名村

島

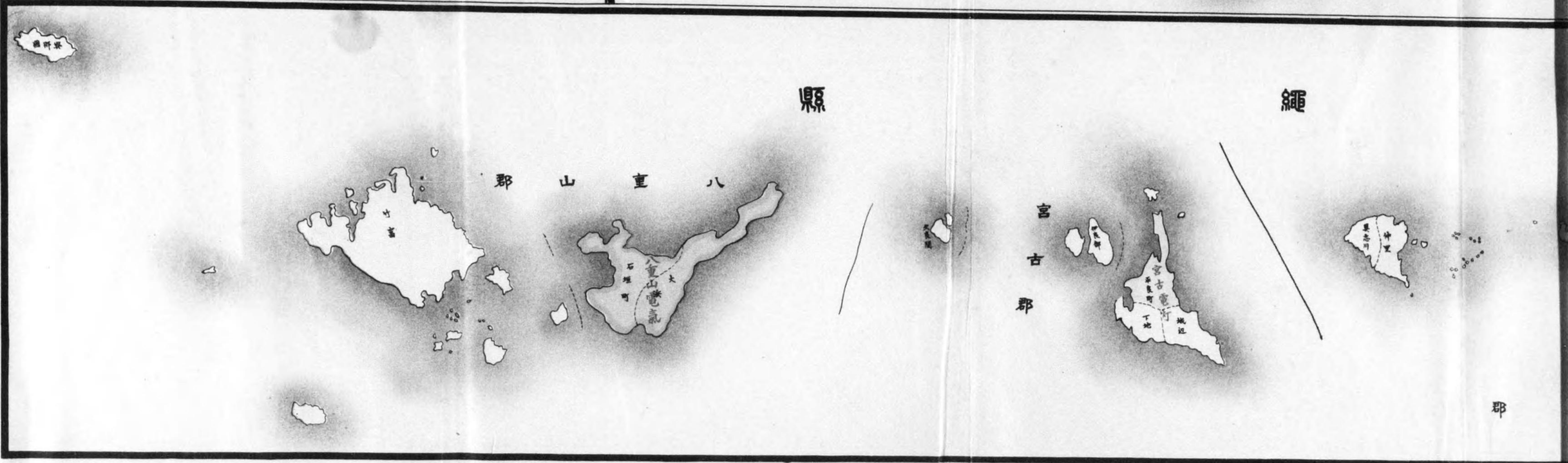
日本電氣  
 伊佐郡  
 出水郡  
 鹿兒島電氣  
 始良郡  
 鹿兒島電氣  
 加治木電氣  
 北諸縣郡  
 神都電氣  
 興業  
 宮崎郡  
 南那珂郡  
 南那珂郡  
 十六島村組合  
 球磨川電氣  
 日田電氣  
 肝屬郡  
 水電

中津郡  
 大島郡  
 南島郡  
 大島郡  
 中津郡  
 大島郡  
 南島郡



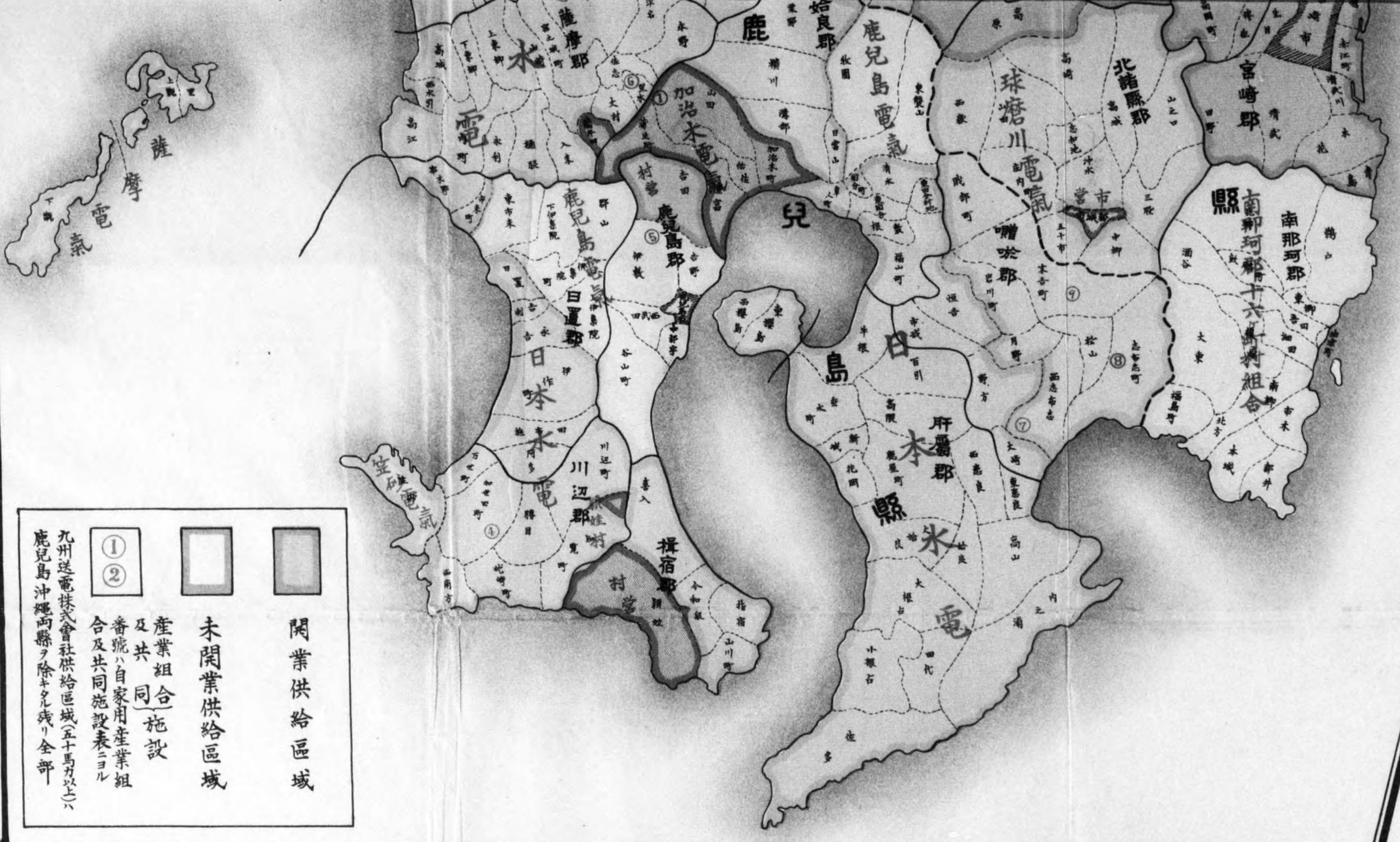


熊本通信局推製  
福岡市電柱町二十七番地  
電氣協會九州支部發行

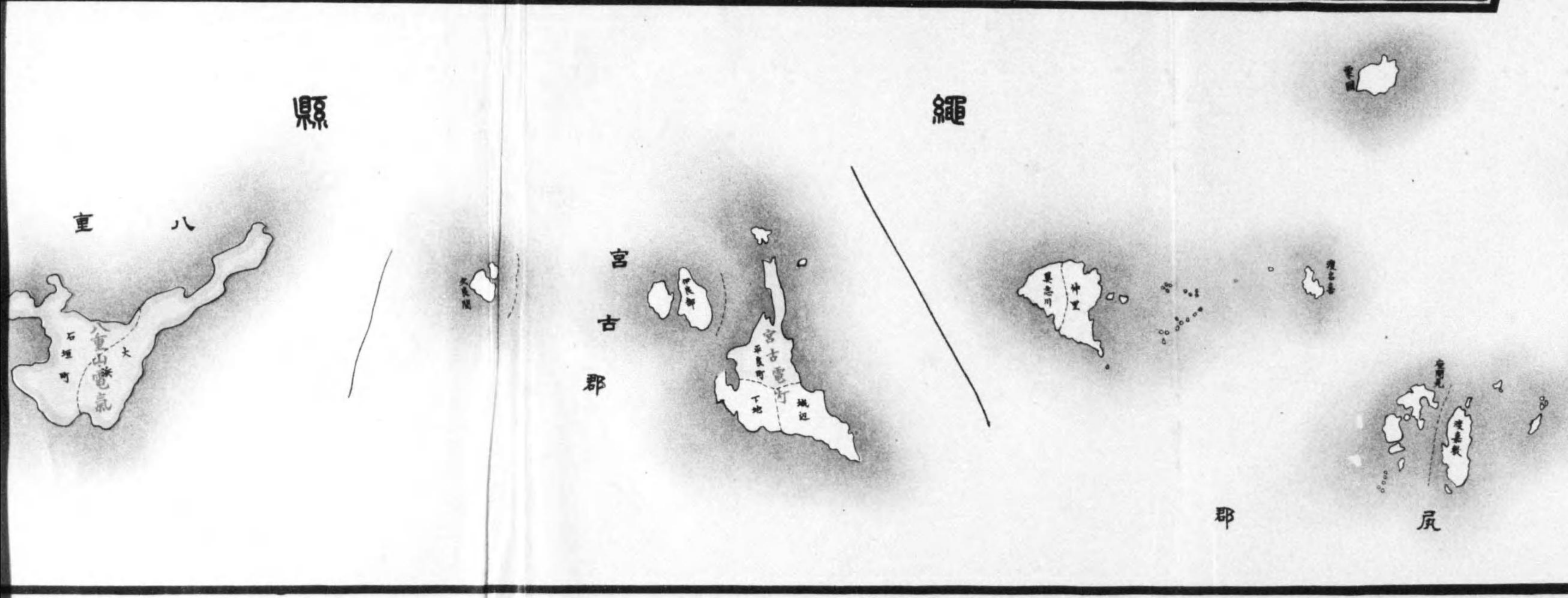
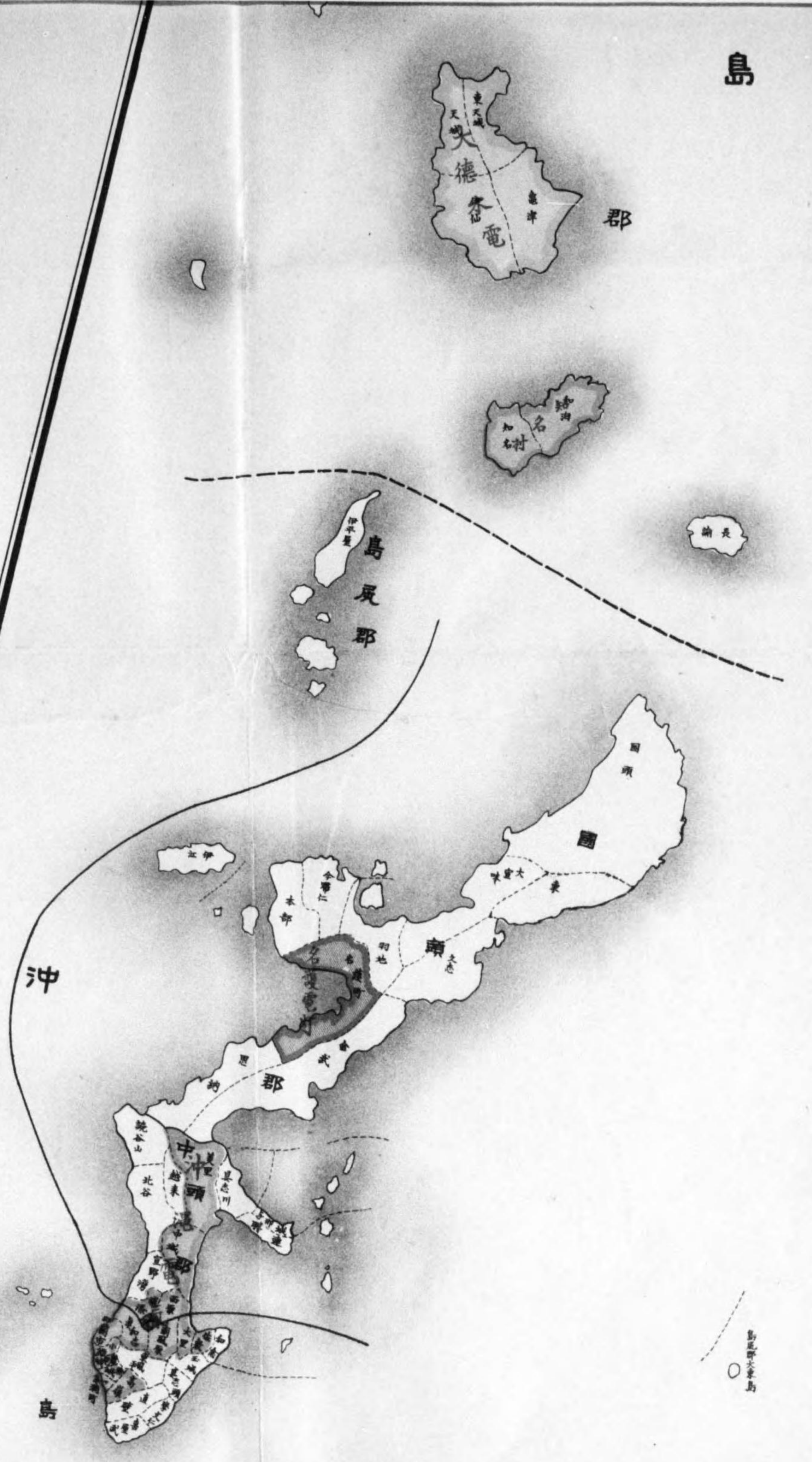


郡





① 未開業供給區域  
 ② 開業供給區域  
 産業組合施設  
 及共同施設  
 番號は自家用産業組  
 合及共同施設表ニヨル  
 九州送電株式會社供給區域(五十馬力以上)  
 鹿兒島沖繩兩縣ヲ除キ凡ク全郡



島名表



内面半艶  
マツダランプ

模造品の多きは  
却つてマツダランプの優秀を  
證明する、形状を模倣するも  
其實質を模造し得ず  
マツダランプが良き品質の保  
證は商標<sup>®</sup>にあり



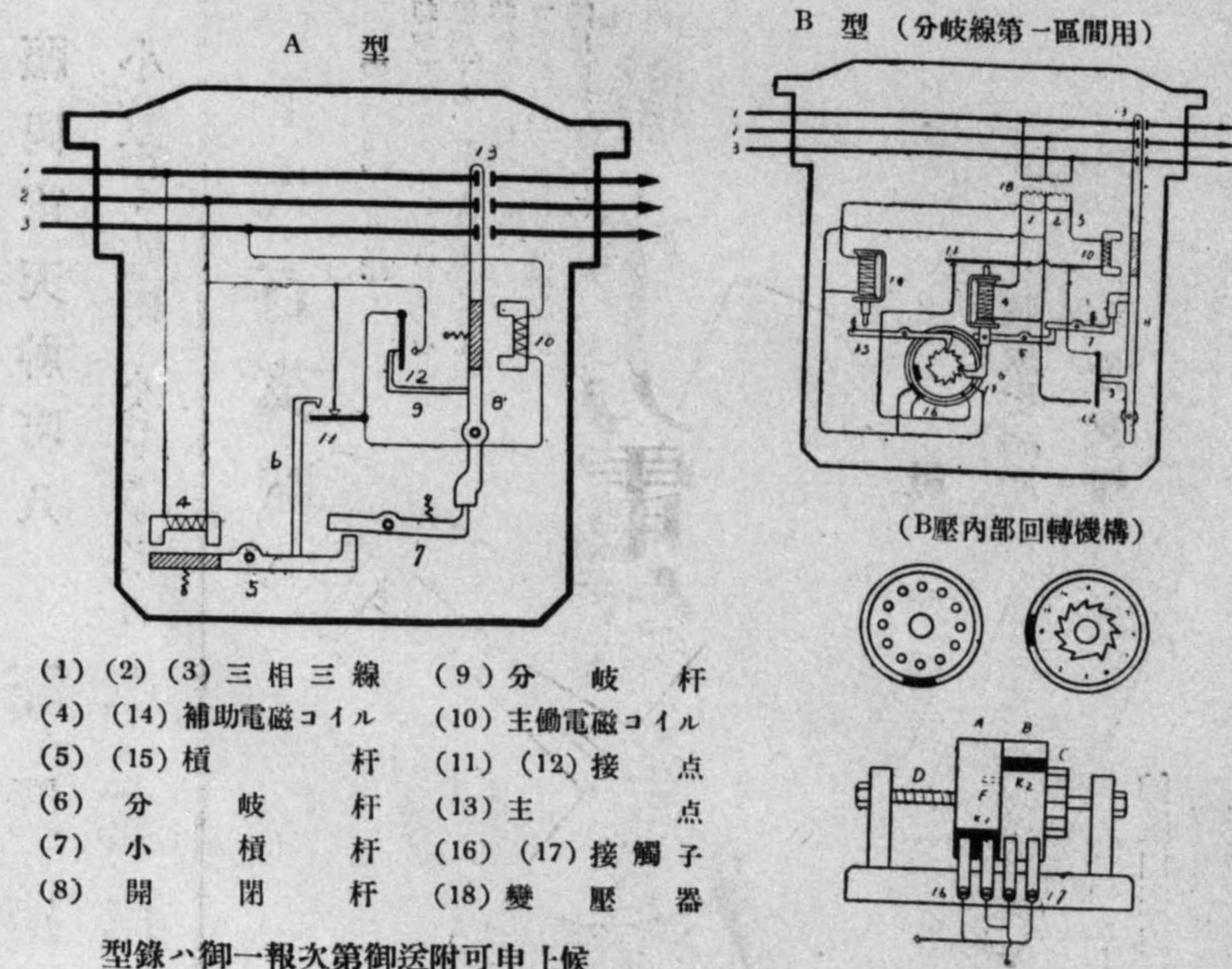
神奈川県川崎市  
東京電機株式会社

福岡市天神町八  
福岡出張所  
小倉市大阪町  
小倉ビルディング内  
小倉出張所



# 送配電線路故障 即時檢出裝置

專賣特許北村式自動セクションスイッチ



型錄ハ御一報次第御送附可申上候

代理店 大倉商事株式會社門司出張所

門司市內濱町三丁目

電話門司 { 2255  
2256  
2257  
2258



# 九州水力電氣株式會社

資本金八千六百萬圓

本社 福岡市大字庄參拾五番地

東京出張所 東京市麴町區丸ノ内參丁目貳番地

大分支部 大分市大字大分二千七百十五番地



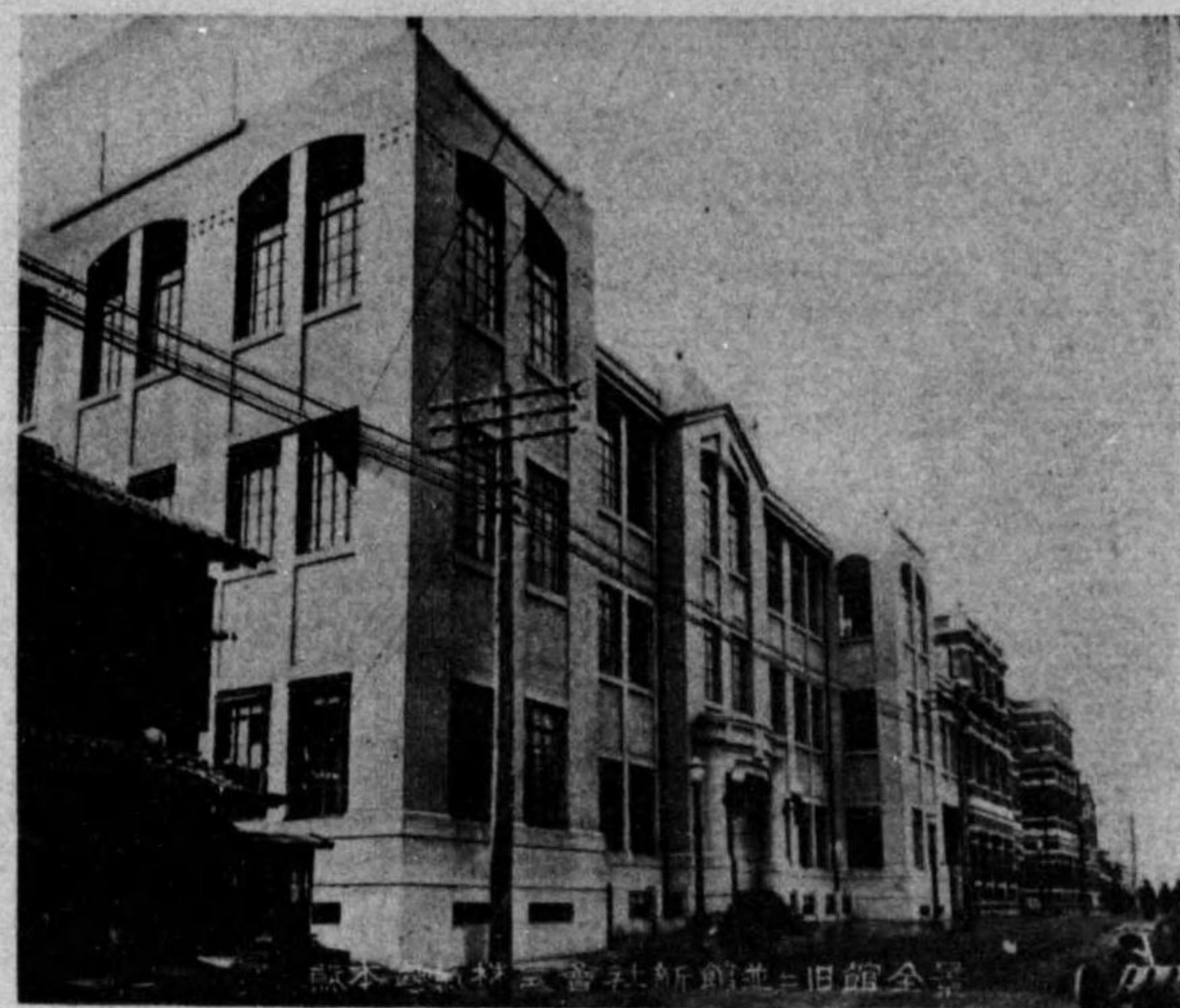
# 九州送電株式會社

本社 東京市麴町區丸ノ内三丁目二番地

電話丸ノ内二七二六番

出張所 福岡市大字庄三十七番地

電話一四六六番



# 熊本電氣株式會社

熊本市紺屋今町

電話 { 代表 3150 番  
長 141 番

取締役社長 上田萬平



71-4Q-46

144  
705



14. 4-705



1200501208163

14.4

705

終