

Утверждено
приказом Министерства культуры
Российской Федерации
от 2 июля 2015 г. № 1906

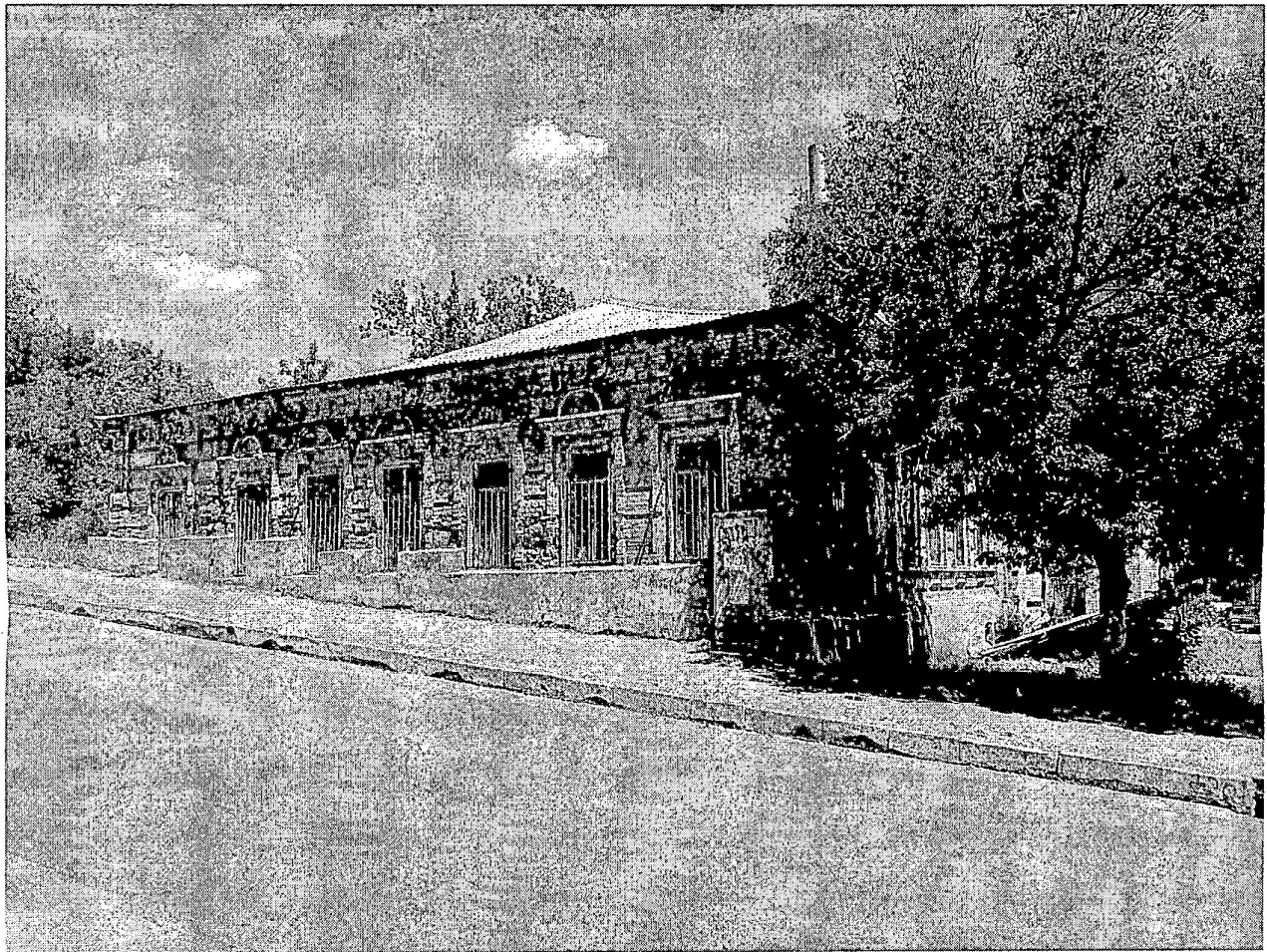
Экземпляр № 3

341610417620005

Регистрационный номер объекта культурного
наследия в едином государственном реестре
объектов культурного наследия (памятников
истории и культуры) народов Российской Федерации

ПАСПОРТ ОБЪЕКТА КУЛЬТУРНОГО НАСЛЕДИЯ

Фотографическое изображение объекта культурного наследия,
за исключением отдельных объектов археологического наследия,
фотографическое изображение которых вносится на основании решения
соответствующего органа охраны объектов культурного наследия



21.06.2018

Дата съемки (число, месяц, год)

Младший консультант отдела надзора,
контроля и учета объектов
культурного наследия
комитета государственной охраны
объектов культурного наследия
Волгоградской области



М.В. Венкова

1. Сведения о наименовании объекта культурного наследия

Дом жилой (УКП г. Волгоград)

2. Сведения о времени возникновения или дате создания объекта культурного наследия, датах основных изменений (перестроек) данного объекта и (или) датах связанных с ним исторических событий

1903 г.

3. Сведения о категории историко-культурного значения объекта культурного наследия

Федерального значения	Регионального значения	Местного (муниципального значения)
	+	

4. Сведения о виде объекта культурного наследия

Памятник	Ансамбль	Достопримечательное место
+		

5. Номер и дата принятия органом государственной власти решения о включении объекта культурного наследия в единый государственный реестр объектов культурного наследия (памятников истории и культуры) народов Российской Федерации

- | |
|--|
| <ul style="list-style-type: none"> • О постановке на государственную охрану памятников истории и культуры Волгоградской области № № 62/706 от 05.06.1997 г. |
|--|

6. Сведения о местонахождении объекта культурного наследия (адрес объекта или при его отсутствии описание местоположения объекта)

Волгоградская область, город Волгоград, Ворошиловский район, Новоузенская улица, 2
--

7. Сведения о границах территории объекта культурного наследия, включенного в единый государственный реестр объектов культурного наследия (памятников истории и культуры) народов Российской Федерации

<p>Границы территории объекта культурного наследия регионального значения "Дом жилой (УКП г. Волгоград)", 1903 г., расположенного по адресу: г. Волгоград, Ворошиловский район, ул. Новоузенская, 2 (по уточненным данным, ул. Комитетская, 8), устанавливаются согласно схеме по линиям, обозначенным цифрами: от точки 1 до точки 2 - на расстоянии 2,5 м от северо-западного фасада, в направлении на северо-восток 25,95 м; от точки 2 до точки 3 - на расстоянии 2,5 м от северо-восточного фасада, в направлении на юго-восток 22,85 м; от точки 3 до точки 4 - на расстоянии 2,5 м от юго-восточного фасада, в направлении на юго-запад 24,83 м; от точки 4 до точки 1 - от точки 4 на расстоянии 2,5 м от юго-западного фасада здания, в</p>
--

направлении на северо-запад 23,09 м до замыкания контура.

- Приказ комитета культуры Волгоградской области № 01-20/284 от 07.08.2015 г.

8. Описание предмета охраны объекта культурного наследия

На дату оформления паспорта предмет охраны объекта культурного наследия не утвержден.

9. Сведения о наличии зон охраны данного объекта культурного наследия с указанием номера и даты принятия органом государственной власти акта об утверждении указанных зон либо информация о расположении данного объекта культурного наследия в границах зон охраны иного объекта культурного наследия

Описание границ зон охраны объекта культурного наследия регионального значения "Дом жилой (УКП г. Волгоград)", 1903 г., расположенного по адресу: г. Волгоград, Ворошиловский район, ул. Новоузенская, 2, (по уточненным данным ул. Комитетская, 8) Граница охранной зоны объекта культурного наследия регионального значения "Дом жилой (УКП г. Волгоград)", 1903 г., расположенного по адресу: г. Волгоград, Ворошиловский район, ул. Новоузенская, 2, (по уточненным данным ул. Комитетская, 8), устанавливаются согласно схеме по линиям, обозначенным цифрами: от точки 5 до точки 6 - в северо-восточном направлении - 49,0 м; от точки 6 до точки 7 - в юго-восточном направлении - 42,0 м; от точки 7 до точки 8 - в юго-западном направлении 49,0 м; от точки 8 до точки 5 - в северо-западном направлении - 42,0 м до замыкания контура с точкой 5. Описание границ зон регулирования застройки и хозяйственной деятельности объекта культурного наследия регионального значения "Дом жилой (УКП г. Волгоград)", 1903 г., расположенного по адресу: г. Волгоград, Ворошиловский район, ул. Новоузенская, 2, (по уточненным данным ул. Комитетская, 8) Границы зоны регулирования застройки и хозяйственной деятельности объекта культурного наследия регионального значения "Дом жилой (УКП г. Волгоград)", 1903 г., расположенного по адресу: г. Волгоград, Ворошиловский район, ул. Новоузенская, 2, (по уточненным данным ул. Комитетская, 8), устанавливаются согласно схеме по линиям, обозначенным цифрами: от точки 9 до точки 10 - в юго-восточном направлении - 121,0 м; от точки 10 до точки 11 - в юго-западном направлении - 101,0 м; от точки 11 до точки 12 - в северо-западном направлении - 121,0 м; от точки 12 до точки 9 - в северо-восточном направлении - 101,0 м до замыкания контура с точкой 9.

- Приказ комитета культуры Волгоградской области № 01-20/420 от 14.10.2015 г.

Всего в паспорте листов

3

Уполномоченное должностное лицо органа охраны объектов культурного наследия

Младший консультант	<i>М. Венкова</i>	Венкова М.В.
должность	подпись	инициалы, фамилия



14 . 05 . 2011

Дата оформления паспорта
(число, месяц, год)