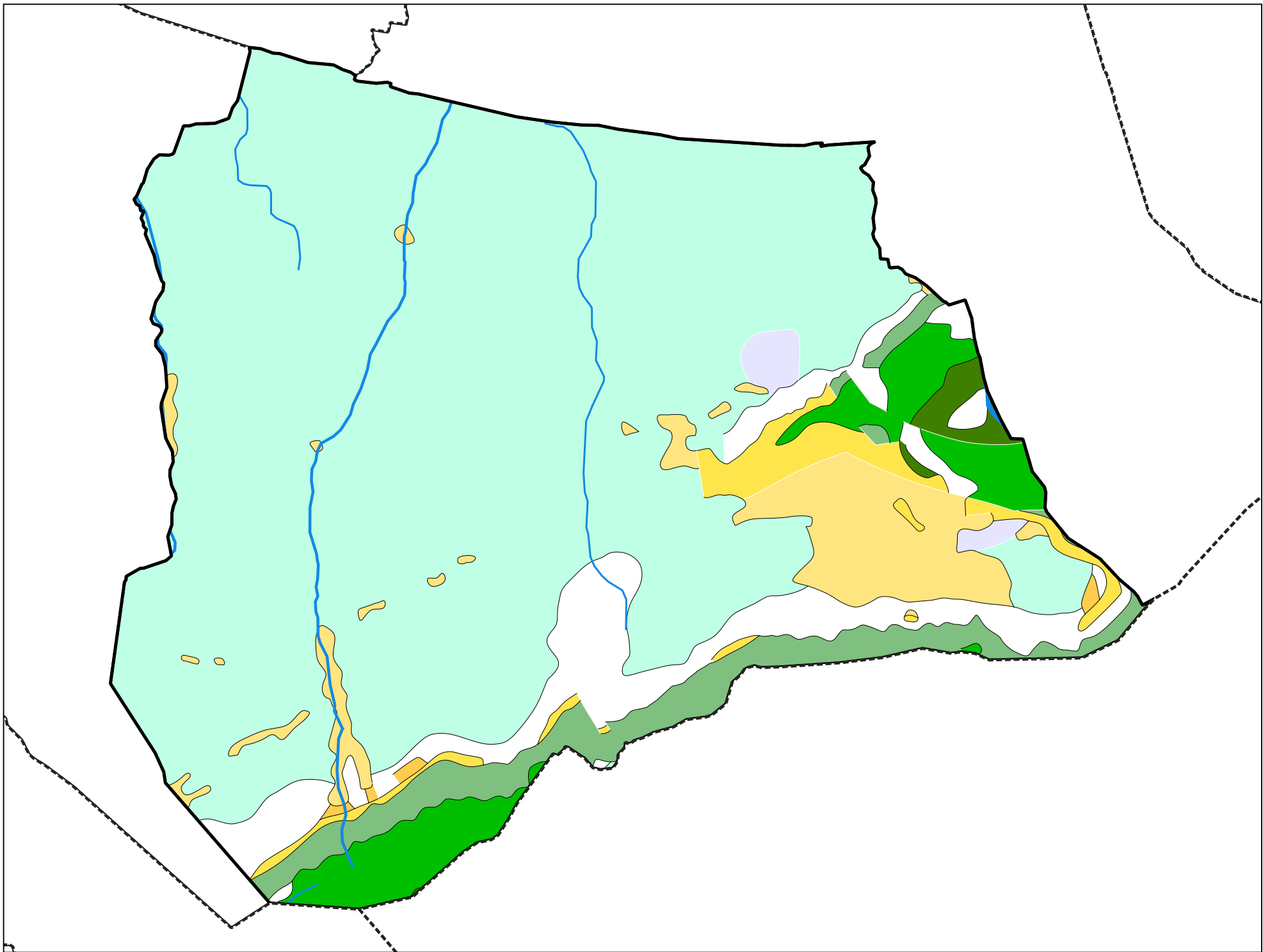


Carte géologique des sols de la commune de Saint-Laurent



Légende de la carte géologique de la commune de Saint-Laurent

Jeb, Cônes d'éboulis, cônes d'éboulement - 14

FJz, Cônes de déjection ou d'épandage (vifs ou stabilisés) - post-Würm - 28

Gy, Dépôts glaciaires (moraines) anciens (argiles, sables, galets, cailloux, blocs), localement à argiles dominantes - Würm à post-Würm - 35

g1-2(1), Molasse rouge d'eau douce et lacustre, calcaires lacustres - Rupélien sup. à Chattien - 66

g1nd, Formation olistolithique, flysch à lentilles (ou blocs) non différenciés - Oligocène inf. - 73

e6-g1(2), Marnes à foraminifères, marnes nummulitiques, marnes (et schistes) à Meletta (Zone externe, terrains subalpins), facies bréchiques dans marnes à foraminifères et schistes à Meletta - Bartonien - Priabonien à Rupélien - 79

e5-7(1), Calcaire blanc à nummulites, formation grise: grès et calcaires gréseux, formation brune: calcaires argilo-gréseux et marnes (= couches "des Diablerets" "à Cerithes"), conglomérats (Zone externe, terrains subalpins), brèches - Lutétien à Priabonien - 80

n3b-5U, Facies Urgonien: grès et conglomérat (assise détritique terminale), calcaires massifs clairs, calcaires - schistes noirs (couche transition), calcaire urgonien et marbres (Bord. occ. Massif Aiguilles Rouges - Mont Blanc) - Hauterivien sup à Bédoulien - 89

n3-4, Calcaires gréseux et siliceux (parfois calcaires "à miches" (Massif des Bornes, Massif des Aravis)) à patine brune, calcaires siliceux à spicules, marnes silto-gréseuses (Zone externe, terrains subalpins) - Hauterivien à Barrémien? - 91

n2-3a, Alternances calcaires-marnes sombres, marnes schistoïdes, (Massif des Bornes, Massif des Aravis) - Valanginien à Hauterivien inf. - 92