

祠書雜識

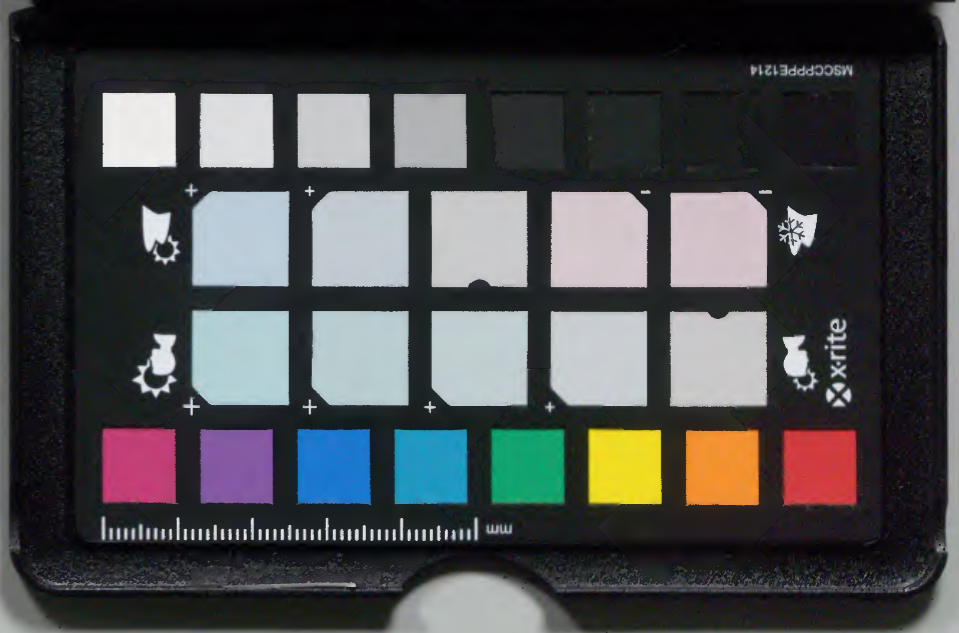
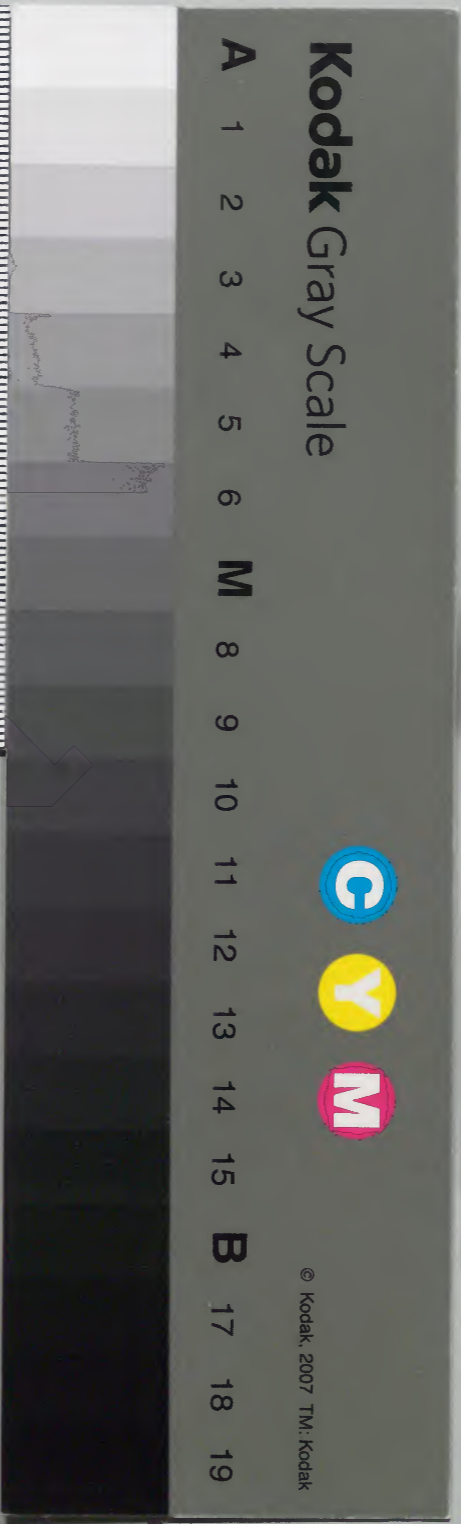
廿二

和書門類		二二八八七號	消訂	二函	一〇架	七二册
------	--	--------	----	----	-----	-----

內閣文庫		和書類	三八七號	二册	二函	二架
------	--	-----	------	----	----	----

(二林下)

內閣文庫		番號	和 22887
		冊數	72 (22)
		函號	212 302



目錄

伊勢服藏說 穴八幡放生會 聖母大菩薩

金鑽寺 十八檀林 海福寺 虛無僧派別

神司稱呼 神主攝待 農商兼士攝待

日光梶 酒匂川禹廟 澄海 新地寺社

慶長初年淨土檀林名目 堂上猶子寺院

武家地住居浪人医士 苗字帶刀格式百姓

祭禮奢侈 葵献上川總錄呼出及支配弟子

諸家臣下於奉行前解劔

祠曹雜識

卷廿二

諸家言不封承行而輸
管對家外 麥博土
海濱水封引射入司吉
對是味平新土野村
日古跡 飯山高嶺
輔正縣 輔正縣
十八縣林 或謂
...

祠曹雜識卷廿二

明治十五年購求

古例伊勢兩宮 御名代御服中ニテモ苦シカク

廿八由寶永六年丑ノ四月園田櫓垣ノ兩長官春

木山奉ノ兩大夫ヨリ書上山田奉行差出シケル

添簡左ノ如シ

勢州 兩宮江 御名代之儀 御服中被

仰付候テモ不苦古例ニ而御座候由春木大

夫山本大夫於勢州渡邊下總守方江書付差

出申候且又

巖有院様御代迄正立九月 内宮ニ而太

御供 外宮二而太人神樂被 仰付候得共
 嚴有院樣賣御以後不被 仰付候兩大夫方
 二而正五九月御祈禱仕御祓差上申候前々
 之通正五九月太人御供太人神樂被 仰付
 候様奉願候 内宮菌田長官 外宮檜垣長
 官モ 御服中 御名代被 仰付不苦候由
 書付差出候依之右三通之書付下總守方ヨ
 リ遣シ申候間差上申候以上
 四月 佐野豊前守
 同書轉覚

一御忌 御服中之節 兩宮江 御名代被爲
 遣不苦奉存候御事
 一 右當地之者忌服故障之節 兩宮江名代
 ヲ以忝 官ヲ爲致不苦候御事
 一 右之節 兩宮江 御奉納献上物 御名代
 之御衆尤御持忝不苦候御事
 一 右於當地忌服故障之節名代ヲ以 神前
 江御初穗等差上來候御事
 一 右之節 御城中江御祓奉納候御儀且又御
 祈禱モ被 仰付不苦奉存候御事

一 右當地之者忌服故障之節他人ノ名代ニ
一 賴御祈禱相勤并御祓モ家内清淨之所江
一 納置之忌服相清リ其以後頂戴仕候御事
一 當地ニ而御師共忌服之宅江古來御恭
一 宮人御入不苦候惣而忌服故障之節ハ其
一 者別所ニ罷在本宅者清淨ニ御座候夫故
一 御恭 宮人之御宿仕構無御座候御事
一 嚴有院様御代者毎年正五九月於 内宮太
一 外宮太人神樂之御祈禱被 仰
一 付天下國家之御祈禱相勤御祓等献上之仕

一 仕候尤 御忌服之節モ右之御祓モ御城中
一 江差上來候處
一 嚴有院様薨御被爲遊候以後者不被 仰付
一 候天下國家之御祈禱ニ候間御再興奉願候
一 以上

丑三月廿二日 春木大夫印

山本大夫印

一 古之覺

一 御忌 御服中之節 兩宮江 御名代被爲
一 遣不苦奉存候御事

一右當地之者忌服故障之節名代以

大神宮參詣勤來候御事

一右之節 兩宮江 御献上物 御名代之御

方御持叅不苦奉存候御事

一右當地之者忌服故障之節名代以大神

前江御初尾等差上申儀勤來候御事

一右之節御祈禱被 仰付不苦奉存候御事

一右當地之者其身故障之節他人名代

賴御祈禱仕候事常之儀ニ御座候御事

一右之節 御城中江御祓納候而不苦奉存候

御事 御城中江御祓納候而不苦奉存候

一右當地ニ而毛御祓者家内清浄之所ニ納

一置之忌服清川候而後頂戴仕候御事

一御師忌服之宅江御参 官人御入候而不苦

奉存候御事

一右當地之法惣而忌服故障之節者別所ニ

罷在本宅者清浄ニ御座候夫故御参 官

一人之御宿仕構無御座候御事

一 三月廿二日 兩宮外宮 神主中

檜垣長官印

覚

一御忌并御服中之節 兩宮江 御名代被為
 遣候御儀不苦奉存候於當地者忌服之節或
 諸職之輩名代ヲ以參 宮祈禱相勤不苦候
 將又御師忌服之宅江御參 宮人御入候而
 不苦候當地之法惣而忌服故障之節別所ニ
 罷在本宅者清浄ニ御座候夫故御參 宮人
 之御宿仕措無御座候御事
 一右之節 兩宮江以 御名代御献上物奉納
 被遊候御儀不苦奉存候於當地者忌服諸職

之節以名代院神前江捧物等ヲ奉納仕候御
 事

一右之節御祈禱被 仰付且又 御城中江
 御祓献上仕候而不苦奉存候於當地者其身
 忌服諸職之節他人江祈禱ヲ相頼申候其
 御祓家内清浄之所ニ奉置之忌服諸職相清
 川候而後頂戴仕候御事

本月三月廿二日 内宮 神主中

園田長官印

是歲四月四日水戸殿ヨリ左ノ書付指出并先

例之通献上ア之セラル其餘ノ諸社モ亦コレニ
准据スヘシ

水戸殿ヨリ例年正五九月鹿嶋并領内静吉
田於三社御祈禱被申付御祓末廣被致献上
候就夫當正月之御祈禱御祓者御中陰故献
上被差扣社内江籠置被申候御忌被為明候
間御服中ニ無御措可被差上候哉左候ハ、
一五月九月之御祓モ右之通被致ニ而可有御
座候旁被得御内意候條御差旨頼入被存候

見合

先年掛昌院様御遊太之節

常憲院様江九月御祈禱御祓献上之儀御服
中ニ無措可被差上候哉ト被得御内意候所
御服中ニ而茂御城江被差上候儀不苦候
哉神職之者ニ承合候様ニトノ儀ニ付則右
三社之神職共江相尋候處御服中ニ而モ献
上候儀措無之由申ニ付其段被相違御差旨
之上被致献上候

高田ノ穴八幡ハ嚴有院様御誕生ヨリ宏壯ニ
及ヒケル事坂家日記江戸名所記ヨリ詳ナルハ