



137
31
32

館書圖京東				
三	三	三	三	醫書
一	二	八	二	和書門
冊	號	架	函	類

毒草之類
上

新宮文庫藏

本草図彙 18冊 寄別3-8-2-1 10-001

国立国会図書館



本草圖彙 毒草類之上之上

目黄

高毒	大戟	雲寶	烏頭
高陸	澤漆	蓖麻	天南星
防葵	甘遂	常山	<small>土常山</small> 葯蕪
狼牙	續隨子	藜蘆	半夏
商茹	葇菑	附子	蚤休





本草圖彙

毒草類

大黃

才ホシ延喜破門和方書

一名無聲虎

録輟耕

錦大黃

醫學正傳

莊大黃

幼科

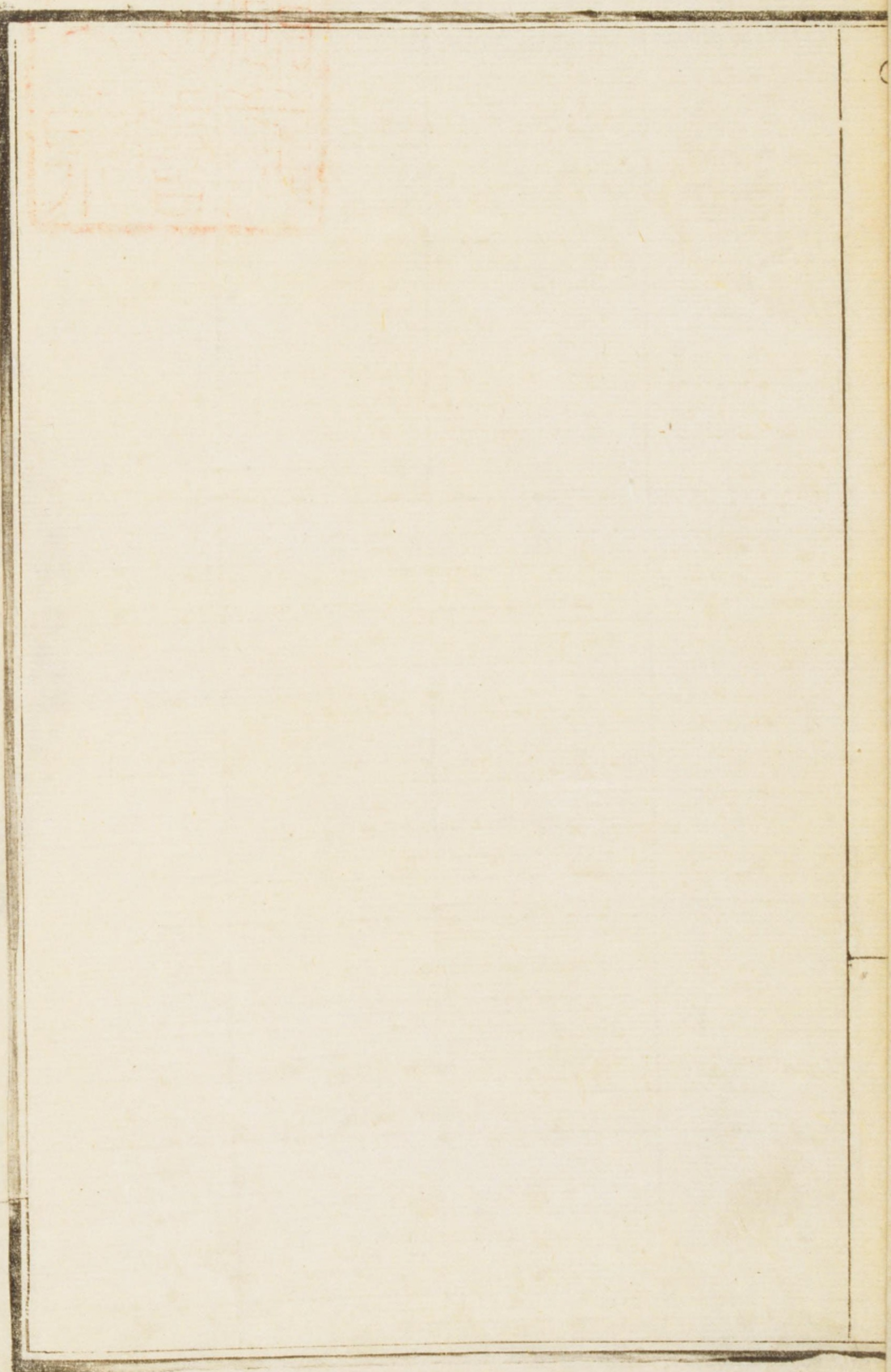
錦莊黃

幼々集成

北大黃

常山

今漢種ヲ傳テ諸州ニウエ藥肆是ヲ真大黃ト呼フ切口紫色ノ筋アリ錦紋大黃是ナラシ





本邦土地ノ應セサル故カ舶来ノモノ及ハズ年ヲ經ハ
 唐ニ同シ葉ハ白桐葉ニ似テ濶大光リ叢生ス夏初
 中心圓莖ヲ抽六七尺其葉互生ス莖頂ニ小花ヲ開ク其穂ヲ
 羊蹄ニ似タリ根ヲ切テ栽ハヨク活シ易シ



商陸

イホスキ 延喜式 イラツキ 和名 ヤマゴホウ トウゴホウ 南イヌ

ゴホウ 州 エ ジヤコスギ 丹 州

一名牛舌頭 故荒野譜 社大黃 同 文章柳 採取月令 蕩 神農本草經

這里君 郷薬本草 樟柳 附方 鹿脯 通志畧 章陸 附方 葛根 本經

葦柳 正字通 者里芎 村家方 中庸 卯々新書

山中ニモ人家庭中ニモアリ好ク陰地ニ生ス春宿

根ヨリ苗ヲ生ス圓莖直立高サ三四尺烟草葉

ニ似テホク末尖ラス毛茸ナク光澤アリ互ニ生ス夏枝

梢ゴトニ穂ヲナス長サ三四寸珍珠菜ノ穂ノコトシ花大

サ三四分五瓣白色中ニ緑實アリ數多ク圓ニ並テ漸ク

大ニテ絳色ニ變シ又黑色ニ變ス花瓣モ亦赤色ニ

變ジ下ニ托ノ葍ノゴトシ其根皮淡黃褐色形チ

大根ノゴトシ又大丸モノハ大塊アリ人形ノゴトキモ

ノモアリ毒アリ食ス可ラズ然レモヨク製シ様ニヨ

リテ食セバアタラズ





狼毒

ヤマハナ

和名 鈔

一名續毒

本

吾獨毒只

採取 月令

和産未夕詳ナラス

防葵

ヤマナスビ

和名 鈔

オタニニジン ヒラノニジン

御救免人參

五島ホウフウ

キボウフウ

御免ニジン

キボウフウ

此種諸州海邊ニ産ス既ニ人參ノ條ニ圖ヲ出ス故ニ

再ビ圖セス

狼牙

コマツナギ

和名 鈔

野州日光深山及ビ足尾山中ニ産ス圓莖高サ
一二尺葉五生ス三葉一蒂ニシテ蛇合葉ノ形ニ似テ
毛茸アリ六月枝梢ニ花ヲ開ク五瓣黄色ヨク蛇每
ノ花ニ似テ小ナリ其根曲リ尖リテ獸牙ノ形ナリ
似タリ嫩根ハ色白ク舊根ハ色黒シ





本草図彙 18冊 寄別3-8-2-1 10-008

国立国会図書館



蔞茹

子アサミ和名ニヒメガサ上同

一名吾獨毒只御茶本草同名アリ

蔞茹ニ草蔞茹漆蔞茹ノ二種アリ草蔞茹

ハサハウルシ州城ノウルシ秋ハカノ子孤ノ子

ナベワリ共エ同上千ガサ江チテウサウ信ナベチクリ越

此草水邊湖澤ノ傍ニ多ク地ニ満テ生ス城州ニ最モ多シ宿根ヨリ叢生ス淡紅色長ズルハ

圓莖高サ二三尺ニ至ル葉ハ金絲桃ノ葉ニ似ラ

狭ク微毛アリ數多ク五生ス莖梢ニ五葉對生ス其

上ニ五枝ヲ分チ出ス各二三寸是ニツク葉ハ状チ短

ク尖リテ脚葉ノ形ト異ナリ枝端ゴトニ四葉對生ス三月

其上ニ小花ヲ開ク四瓣淡紫黄色花中ヨリ細莖ヲ

出シ實ヲ結ブ根ハ長シテ微黄ヲ帯グ漆蔞茹ハ和産木

詳圓莖高サ一尺餘葉五生シテ密ナリ四月ニ至ラ紅

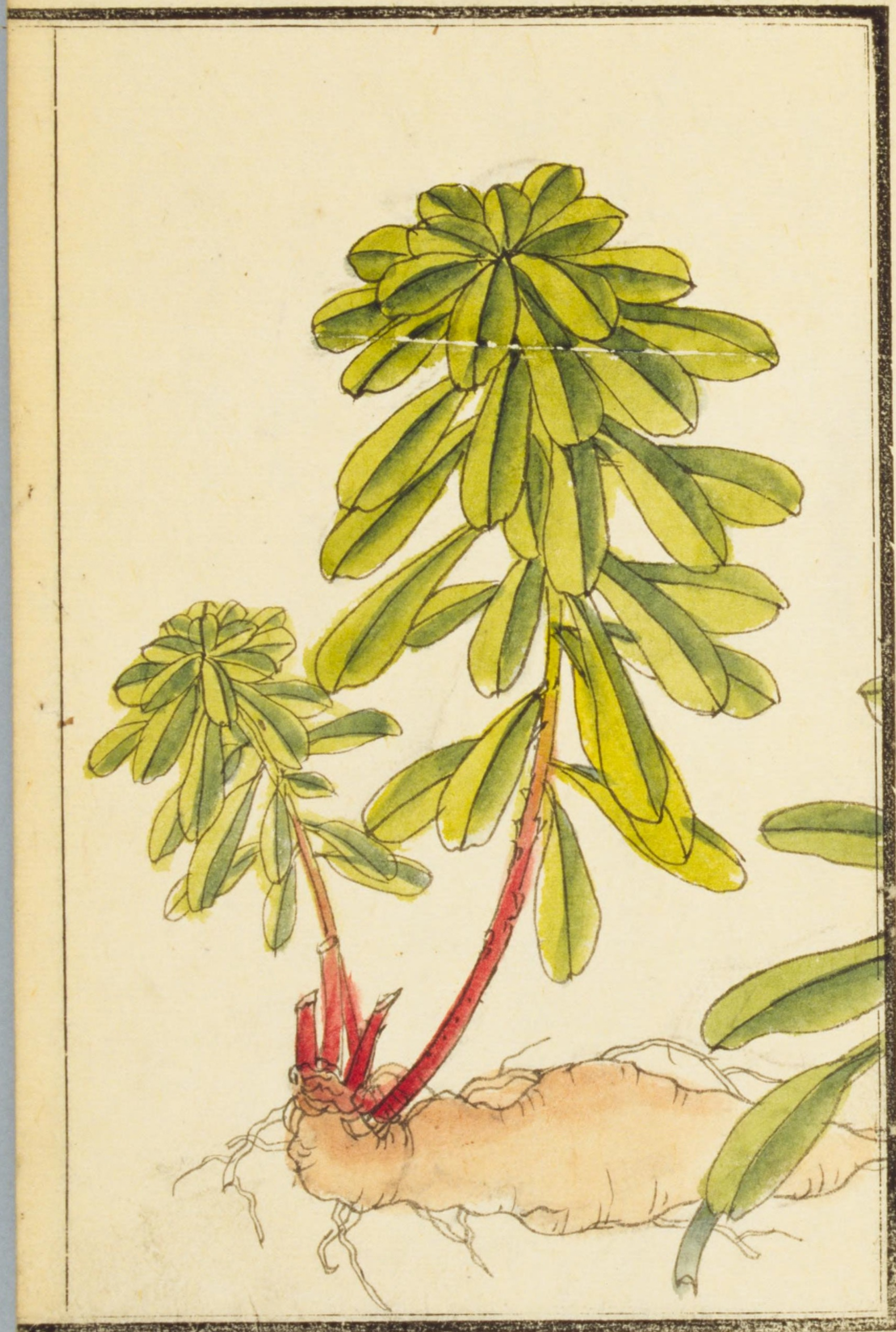
葉見ルベシ其ノ根ハ大ニ短ク蘿蔔ノ如シ黄赤色ナリ





草蘭茹





漆
蔴
茹



大戟

ハマヒトギ 延喜式 ハマヒトギ 同上 タカトウダイ 江戸

一名破軍殺 鞍耕録 勒馬宜 古今醫統

呂類多シ唐種ノ大戟ハ享保中ニ渡ル圓莖高サ四五尺葉ハ草蔕茹ヨリ狭細ナリ色深緑微黒シ中道白シ夏ニ入ラ莖梢及葉間ニ小枝ヲ抽テ花ヲ開ク宿ヲ結バ形状草蔕茹ニ同メ小ナリ只花下ノ葉黄色ニ變ゼス秋深ノ苗枯ル和産ノ大戟關東ニ多ク

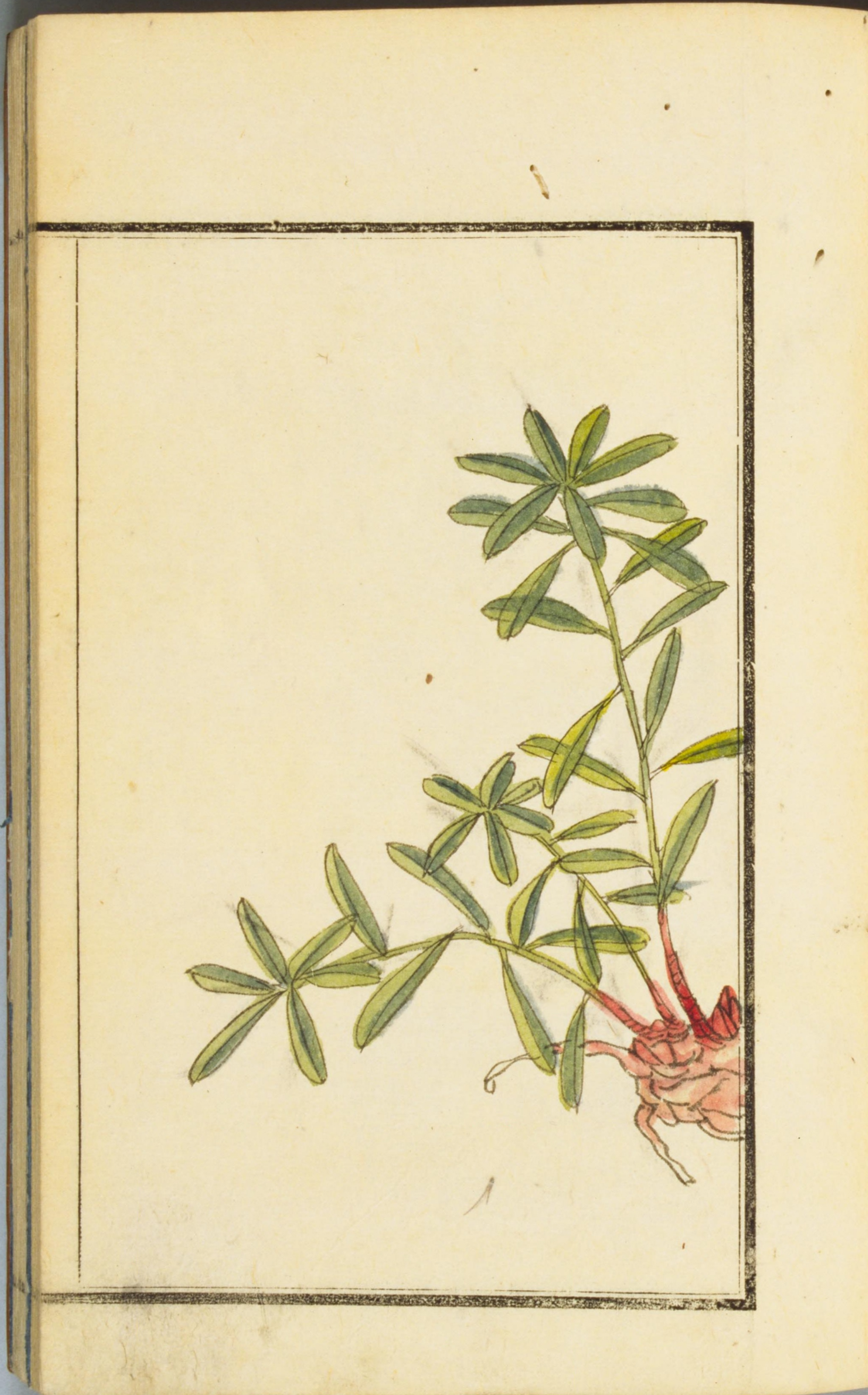
生ス林下道傍ニモ多シ形状唐種ニ異ナラズ莖短キモノ毛茸アルモ亦アリ是土大戟ナリ江州ノ産ハ至ラ小葉ナリ方言ナ、モトキ形状大戟ニ似テ高サ七八寸莖花葉ノ如シ是ヲ鹿飛大戟ト云フ又一種海邊ノ石間ニ生スルモノナリ岩大戟ト云フ葉ハ小ナリ狭長白緑色ニシテ周邊紫色ナリ紅紫色ノモノアリ是紫大戟一名紅芽大戟ノ一種ナリ藥用ニ可ナリ





唐種
大戟





小葉大戟





岩大戟 其色紅紫又紫色
大モノアリ





大戟



澤漆

一名柳漆

郷薬
本草

猫見睛

救荒
野譜

猫眼

説
高

猫見眼草

石鍾乳
氣味

スヰフリギヤ

トウカイギヤ

カヤツリギヤ

ミコノスバ

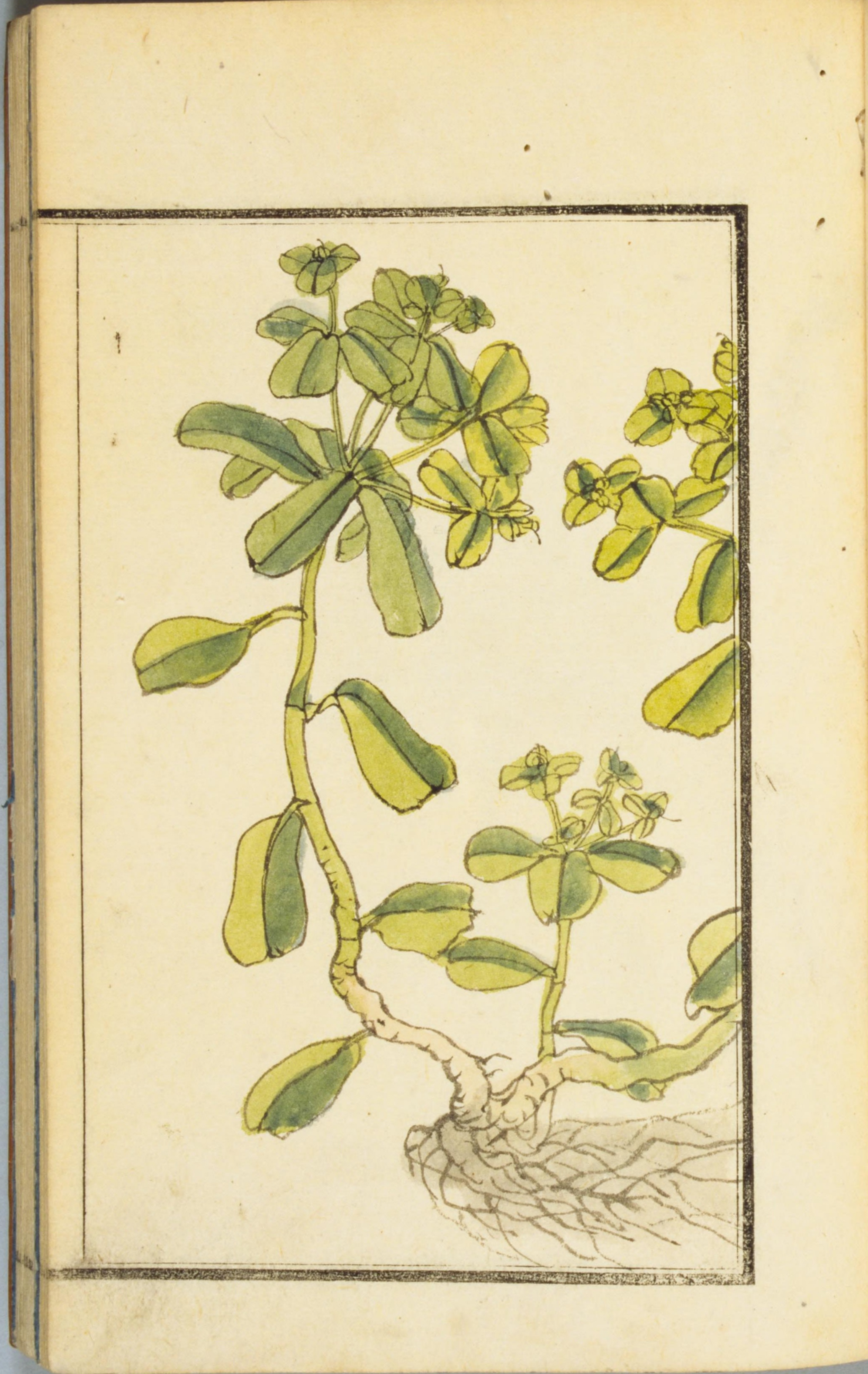
セニワナキ

トウミヤウサウ

野生道傍皆アリ八九月に實生ス春に至リ一尺
許瘠地ノモノハ七八寸一根二三莖圓ニシテ葉互
ニ生シ密ニ著ク馬齒見葉ニ似テ薄ク細鋸齒ア

リ葉ヲ摘ムバ白汁出ツ三月莖頭ニ五葉對生シ
五枝ヲ分チ四瓣ノ花ヲ開ク綠色一莖五枝ニ
故倒シ錢ヲツチギツラヌベシ故ニ錢ツチギノ名アリ夏
ニ至リ根苗共ニ枯ル一種ナルモノアリ 雌ノトウカイ
弁ト云水中又水邊ニモ生ス陸地ニハナシ初出
ノ葉ハ圓ニシ石胡荽ノ葉ノ如シ五ツノ鋸齒アリテ
尖ラズ深綠色地ニシテ生ス春ニ至テ高サ三四寸莖
葉淡綠色葉ノ形モ變メトウカイギニ同ノ梢ニ五枝ヲ





分ク花ニ開ク五瓣 綠色ニ黄葉花後短キ莢ヲ結ブ
 長ク一分潤サ二分許リ熟メ自ラ中解スレハ淺磔ノ
 ノ形ノ如メ黄色ナリ中ニ至ラ細ク褐色子アリ形モ猫眼ニ似
 リ故ニ猫ノメト云





唯澤漆
猫眼睛草



甘遂

通名 ナツトウガイ

江

一名 隨湯給事中

録 鞍耕

宿根ヨリ叢生ス色紅初ハ横ニ偃シテ出ツ後ニ直
立大圓莖ニノ高サ六七寸或ハ一尺餘葉大戟葉ニ
似テ末尖ル晩春莖頭ニ葉上ニ枝ヲ分チ花ヲ開
ク黄紫色大戟花ニ同シ枝ニシテ葉ハ本廣ク末尖リ
牛面ノ形ノ如クシテ脚葉ニ異リ一葉ゴトニ一花アリ花後

小噴ヲ結ブ大戟ニ似テ小ク疣瘡ナシ夏ニ入テ莖ノ末
枯レ枝皆節ヨリ折レ落莖根別ニ枝ヲ出シ葉ヲ
生ス又根上ヨリモ別ニ苗ヲ出ス秋深メ枯ル紀州熊
野及關東野生多シ高サ二尺許葉モ長大シ二
寸許共ニ其根皮黒ク鬚多シ城州鷹峯官園
ノモノモ同シ舶来ノ者ハ根ノ長サ寸ニ近ク中ヲ二頭
細ク皮赤クシテ鬚ナシ内白色甚タ蛀ヒ易是赤皮甘
遂ニテ上品ナリ





續隨子

通名 ホルトサウ コクトサウ 千ヤウセンヤナギ

一名 及時生 物理 小識 半枝蓮 本草 述 拒冬實 壽世 保元

白隨子 青囊藥 性賦

秋生ス又四五ノ月ニモ生ス初出ル葉ハ形細長クノ
瞿麥葉ニ似テ厚ク黒ニアリ中ノスジ白色葉背莖
ト共ニ白シ兩葉節ニ對シ節ゴトニ五ニ四方ニ正ク對
シテ十字ノ如シ莖ハフトクノ圓ナリ葉ト共ニ切レ白汁ヲ

ヲ出ス冬ニ至テタバキニ聳テ高サ一二尺肥地ニ栽
ユルモノハ四五尺ニスグ春ニ入テ生ス葉ハ頗ニ潤クノ
脚葉ニ異ナリ漸ク莖ヲ長シ梢ニ至テ五葉對生
シ其上ニ五方ニ小枝ヲ分チ出シ上ニ兩葉對生ス其ノ
中ニ一花ヲ生ス四瓣 黃紫色旁ニ一莖ヲ出ス上ニ兩葉
アリ漸ク莖タキ葉闊チハ又一花アリ實熟スルトキハ
重クナリ末皆下垂ス實ノ大サ四五分熟ノ褐色苗
根共ニ枯ル藥肆ウルモノ皆和産ナリ



本草図彙 18冊 寄別3-8-2-1 10-023

国立国会図書館



菘蓐

オニシルガサ 延喜式 オホミルガサ 和名 フメキガサ ホメキガ

ヤマサ ナツ桔梗 戸江 ハシリドコロ 肥後

一名狼蓐 類書 虎茄 月令 草牛黄 本草 牙疼子

本草

深山幽谷ニ生ス早春宿根ヨリ苗ヲ生ス紫黑色
長スルハ淡綠色圓莖高サ一尺餘葉ハ五ニ生ス形
ハ高陸葉ニ似テ小ク狭シ又長葉丸者アリ梢葉

ノ間ニ花ヲ生ス本ハ筒ニテ末ハ五瓣小桔梗花ノ如シ
色紫又黄花ナルモアリ共ニ蒂ハ沙參桔梗花ノ
蒂ノ如シ花謝メ蒂漸ク大ニナリテ棟子ノ如ク淡緑
色中ニ細子多シ褐色ナリ三月ニ熟メ苗枯ル根
ノ形山萸薺ノ根ノ如シ誤テ食ハハ狂亂奔走ス故ニハ
シリドコロノ名アリ病犬ニ喫レタルニ早ク是ノ根ヲホリトリ
ワヅラロシニテスリ其患處ニスリツケテヨク効アリ金
度々試ミルニ甚タ驗シテ貯ヘ裁テヨク可也







薑
葉
長
葉



雲實

ハマサケ

和名

シマケツイバラ

大和本草ニ
蛇結ト書ス

コバンキ

葉形
ニヨル

カハラフネ

花ノ形
ニヨル

サルトリイバラ

泉

サルカケイバラ

州
記

ルトリグイ

備

ガシキイハラ

丹

一名馬魚児條

救荒
本草

山皂角

同

山野ニアリ東國ニ稀ナリ直上スルコト一文許ニ木本
ノ如キモノアリ又横ニ偃シ繁延メ藤本ノゴトキモノ
アリ皆刺多ク蕃薇ノ如ク春新葉ヲ生ス皂莢葉

ニ似テ大ナリ小判ノ形アリ長四五分凡一大葉枝多
ク對生シ又刺アリ小葉數ナク對生メ合歡葉ノ形
如シ四月枝ノ末ゴトニ一莖ヲ抽ツ長サ一尺許花連リ生
シ穗ヲナス紫藤花ノ状ノ如シ黄花赤菜其穗直
上シテ下垂セス花後莢ヲ結ブ形眉兎豆莢ノ如クシ
肥大長サ二寸許濶サ八九分熟ノ栗殼色甚ク
堅シ中ニ子アリ大豆ノ如シ又蓖麻子ニ似タリ又種黒
班アルモアリ數珠トス又藥用ニ入ル



本草図彙 18冊 寄別3-8-2-1 10-028

国立国会図書館



苧麻

カウエ 和名 カラガシ 同 トウゴマ トウバゴマ 遠近子

竇ノ名和 方書

一名大麻 訓蒙字會俗名 阿次叱加伊 採取 月令 痺麻

子 痺麻似牛痺蟲 故名 千金方 朮麻 正字 通

一年モノナリ 春分種ヲ下ス 苗高サ一丈許 莖六直 上シ枝ナク 圓ニメ 空虚節アリテ 竹ノ如シ 徑リ一寸餘 皮白色ニメ 粉アリ 又紫色ナルモノアリ 葉互ニ生ス大





137
31
32

館書圖京東				
三	三	三	三	醫書
冊	號	架	函	類

毒草之類
中

新宮城書藏

本草図彙 18冊 寄別3-8-2-1 10-030

国立国会図書館

