

特269  
70

324  
984



0008615-000

特269-70

京都府市町村執務要覽

地方自治研究会・編纂

地方自治研究会

昭和11

ABI



特

70

加除  
自在  
京都府市町村執務要覽





特26  
70



自加  
在除

京都府市町村執務要覽

地方自治研究會編纂

地方自治研究會發行





## 編纂例

一、本書ハ自治行政上最重要ナル現行ノ京都府令、訓令、條例、告示、通牒等ニ依ル定規報告事項及隨時報告事項、申請等ヲ輯録シ定期報告ニアリテハ毎月ノ旬ニ之ヲ頒チ、隨時報告、申請等ニアリテハ分掌別ニ頒チ各々件名ニ該條文並ニ様式ヲ加ヘ専ラ事務ノ實際ニ資益セラレンコトヲ期シタリ

二、本書ニ便宜上左ノ略字並ニ記號ヲ用ヒタリ

規一三八、規則第十三條 細一五八、施行細則第十五條 內令ハ、內務省令 昭五、一、七、令一ハ、昭和五年一月七日

京都府令第一號 昭七、六、 七學二八一四學通ハ、 昭和七年六月二十九日七學第二八四一號學務部長通牒 件名ノ上

ニ財ハ、財務 學ハ、學務 勸ハ、勸業等ノ分掌ヲ明ニス

其ノ他類推セラレタシ

一、本書編纂後ハ時々追録ヲ發刊シテ其ノ内容ヲ訂正補充ヲ爲スガ故ニ常ニ現行ノモノナリ

昭和十一年八月

編者識



定期報告目次

附錄

一、關於本會之成立及宗旨  
二、關於本會之組織及職權  
三、關於本會之經費及財產  
四、關於本會之活動及成績  
五、關於本會之未來及展望



報告期限 事

項 發令年月日及番號

頁

一月十日

財 ○市町村、公共組合報告例……………(大一五、六、訓一七)

第十四號様式……………町村稅徵收狀況報告……………

社會 ○軍事救護法施行細則……………(昭七、一、令一)……………救護ヲ受ケタル者

被救護者ノ狀況報告……………

(第六類社會本文 三頁參照)

一月十五日

財 ○市町村、公共組合報告例……………(大一五、六、訓一七)

第十一號様式……………出納例月檢査結果報告……………

一月二十日

學 ○小學校令施行規則……………(明三三、八、文令一四)

第八十二條……………就學始期ニ達シタル兒童保護者ヘ通知……………

第八十三條……………就學始期ニ達シタル兒童小學校ニ通知……………

衛 ○「トラホーム」豫防施行細則執行手續……………(大一〇、一一、訓二七)

第四號様式……………「トラホーム」治療成績表……………

一月末日

學 ○小學校教員俸給支拂狀況調……………(昭七、七、學二八一四學通)……………二七

定期報告目次



勸

○公有牧野調査ニ關スル件……………(昭九、六、農三〇五二内通)……………

勸

○農村工業獎勵ニ關スル件……………(昭一一、二、農六七一經通)……………補助金ノ交付ヲ受ケントスル者

様式第一號……………申請書……………

様式第二號……………事業計畫書……………

様式第三號……………經費豫算書……………

業務ニ關スル規定……………

……………第三類勸業本文……………頁参照

勸

○農村工業獎勵ニ關スル件……………(昭一一、二、農六七一經通)……………補助金ノ交付ヲ受ケントスル者

様式第一號……………農村工業補助金交付申請書……………

様式第二號……………事業計畫書……………

様式第三號……………經費豫算書……………

……………第三類勸業本文……………頁参照

二月十日

勸

○農山漁村共同作業場獎勵要項……………(昭七、一、二、告九一〇)……………獎勵金ノ交付ヲ受ケントスルモノ

様式……………農山漁村共同作業場獎勵金交付申請書……………

……………第三類勸業本文……………頁参照

二月十五日

財

○營業稅課稅標準申告書……………

二月末日

勸

○農業共同作業場設置獎勵ニ關スル件……………(昭五、四、農二一七六内通)……………獎勵金ノ交付ヲ受ケントスル者

様式第一號……………農業共同作業場設置獎勵金交付申請書  
様式第二號……………事業計畫書  
様式第三號……………建物及設備要領書  
様式第四號……………設置費見積書  
業務ニ關スル規定  
定款會則又ハ規約

……………第三類勸業本文……………頁参照

三月十日

衛

○町村醫師設置補助規程……………(昭八、三、令六五)……………補助金ノ交付ヲ受ケントスル町村

様式……………町村醫師設置補助金交付申請書……………

……………第七類衛生本文……………二頁参照

三月十五日

財

○第三種所得金額個人營業純益金額、乙種資本利子金額申告及控除申請……………(稅務署へ提出)

三月二十五日

財

○後期分國稅納稅告知書發付數報告……………

三月末日

學

○學校看護婦及幼稚園看護婦設置規程……………(昭八、四、訓三〇)……………設置シタル者

學校看護婦ノ執務狀況報告……………

……………第二類學務本文……………頁参照

財

○自作農地免租申請……………(地租法第七十條第一項)……………

定期報告目次



財 ○各人別田畑賃貸價格ノ合計金額ヲ住所地市町村長ニ通知……………(地租法施行規則第十六條第三項)  
財 ○隨時家屋賃貸價格下調……………

四月五日

財 ○諸貸付金債務者取調手續……………(大一五、七、訓四一)  
第三號書式……………諸貸付債務者資力並身分實況報告……………第一類財務本文 頁參照

四月十日

財 ○小學校、實業補習學校、幼稚園又ハ小學校ニ類スル各種學校教育職員府納付金内譯書……………(昭九、三、會九四内通)一  
財 市町村、公共組合報告例……………(大一一五、六、訓一七) 一三

庶 ○水道事業ヲ營ム市町村ニ於テ水量メートル箇數報告……………(昭四、四、商三八八内通) 一  
第十四號様式……………町村稅徵收狀況報告……………

社會 ○軍事救護法施行細則……………(昭七、一、令一)……………救護ヲ受ケタル者  
被救護者ノ狀況報告……………第六類社會本文 三頁參照

四月十五日

財 ○市町村、公共組合報告例……………(大一一五、六、訓一七) 八  
第七號様式……………許可債年度末現況報告……………一〇

社會 救護法施行細則……………(昭六、一二、令一三四)……………救護施設ヲ設置シタル町村  
第十一號様式……………出納例月檢査結果報告……………

四月二十日

様式第二號ノ一……………救護異動狀況報告……………一四  
様式第二號ノ二……………救護實施狀況報告……………一五  
様式第三號ノ三……………收容救護狀況報告……………一七

財 ○短期現役市町村小學校教員俸給費國庫負擔法施行ニ關スル取扱規程(昭五、四、訓四) 二一  
様式第一號……………短期現役小學校教員俸給所要額調書……………

兵 ○陸海軍人員表……………(昭九、一二、令三二)……………二三

四月二十五日

學 ○京都府學齡兒童獎勵規程……………  
様式第一號ノ一……………學齡兒童就學狀況表……………二五  
様式第一號ノ二……………貧困ノ爲就學獎勵ヲ必要トスル者ノ調……………二六  
様式第二號……………盲者及聾啞者就學獎勵調……………二七

四月末日

財 ○府四月一日現在地租地價報告……………

財 ○地租法第七十一條ニ依ル申請等ニ關スル調……………  
財 ○短期現役市町村小學校教員俸給費國庫負擔法施行ニ關スル取扱規程……………(昭五、四、訓四) 二二  
様式第三號……………短期現役小學校教員俸給費國庫負擔金精算書……………



財 ○小學校教員俸給支拂狀況調……………(昭七、七、學二八―四學通)……………二七

社寺 ○社寺防火施設助成要項……………(昭一〇、四、告一七〇)……………助成金ヲ受ケムトスルトキ  
第四類社寺本文 頁參照

社寺 ○社寺建造物及寶物修理並ニ保存施設助成獎勵ニ關スル件……………(昭一一、六、社一四〇―學通)  
助成金交付ヲ受ケムトスルトキ……………第四類社寺本文 頁參照

社會 ○罹災救助資金補助規程細則……………(大―五、三、訓七)……………補助金ヲ受ケタル町村  
第二號様式……………罹災救助資金現在高報告……………二八

衛 ○「トラホーム」豫防施行細則執行手續……………(大―一〇、一―訓二、七)……………補助ヲ受ケムトスル町村  
第五號様式……………「トラホーム」豫防治療費補助申請書……………三〇

衛 ○町村醫師設置補助規程……………(昭八、三、令六五)……………補助金ノ承認ヲ受ケタル町村  
別紙……………町村醫師設置支出精算書……………第七類衛生本文 頁參照

庶 ○漂流物及沈没品件數表報告……………(明三六、八、訓二九)……………三三

五月十五日

社會 ○地方改善獎勵願書……………(大―二、六、令六六)……………三三

五月二十五日

財 ○自作農地免租表……………三三

五 月 末 日

學 ○公立(青年訓練所)補助申請……………(大―五、一〇、令一八三)……………四〇

勸 ○自作農獎勵資金償還狀況……………(昭四、五、農一八九三)……………四一

勸 ○自作農獎勵資金貸付規則……………(昭二、一、令五)……………貸付ヲ受ケタル市町村又ハ産業組合  
第三號様式……………事業報告書……………四一

土 ○町村土木費補助規程……………(昭七、四、令二三)……………補助ヲ受ケントスルトキ  
様式第一號……………町村土木費補助申請書……………三三

社會 ○京都府農繁期託兒所設置獎勵規程……………(昭九、六、告三二八)……………三八  
様式第一號……………農繁期託兒所調査報告書……………三三

六 月 十 日

學 ○市町村立小學校職員受持學年及學科目調ノ件……………(昭七、五、學二〇五五學通)  
様式……………何々尋常高等小學校職員受持學年及學科目調……………三三

六 月 十 五 日

庶 ○市町村、公共組合報告例……………(大―五、六、訓一七)  
第二號様式……………財産(公用財産ヲ除ク)報告……………四

六 月 二 十 日

財 ○市町村、公共組合報告例……………(大―五、六、訓一七)  
第十三號様式……………(町村組合水利組合)歳入出決算統計報告……………一

定期報告目次



六月末日

○營業稅雜種稅報告……………(地租法第二十三條)……………四四

○開拓減租年期滿了申告……………(地租法第二十三條)……………四五

○埋立免租年期滿了申告……………(地租法第三十九條)……………四六

○開墾減租年期滿了申告……………(地租法第三十九條)……………四六

○地目變換減租年期滿了申告……………(地租法第四十九條)……………四六

○荒地免租年期滿了申告……………(地租法第六十一條)……………四六

○京都府學齡兒童就學獎勵規程……………(昭六、六、令六〇)……………四四

樣式第三號……………兒童就學獎勵費經理狀況調……………四四

樣式第四號……………兒童就學獎勵費支出狀況調……………四五

○婦人團體狀況報告……………(昭六、五、學二三五〇學通)……………四六

○市町村立小學校教員住宅費補助規程……………(明四四、四、〇五七)……………補助ヲ受ケムトスル町村……………五三

○府社以下神社會計報告……………(大二、二、訓九)……………五七

○市町村傳染病豫防費補助申請手續……………(昭三、一、訓三)……………四九

第一號樣式……………傳染病豫防費補助申請書……………四九

第二號樣式……………傳染病豫防費支出明細書……………五一

第三號樣式……………患者調査表……………五一

第四號樣式……………傳染病豫防費收入明細書……………五二

七月十日

○市町村、公共組合報告例……………(大五、六、訓一七)……………一三

第十四號樣式……………町村稅徵收狀況報告……………一三

社會 ○軍事救護法施行細則……………(昭七、一、令一)……………第六類社會本文 頁參照

被救護者ノ狀況報告……………救護ヲ受ケタル者

土 ○河川敷或堤防ノ掃除及雜草ノ芟除報告……………(大二、三、令二〇)……………五六

七月十日 ○市町村、公共組合報告例……………(大五、六、訓一七)……………一〇

第十一號樣式……………出納例月檢査結果報告……………一〇

七月末日

○小學校教員俸給支拂狀況調……………(昭一〇、七學二八一四)……………二七

○一、市町村立小學校教員住宅調……………(大五、八、五學二九九三學通)……………五五

○二、市町村立小學校教員住宅調……………(全)……………五六

八月末日

○公有林野造林補助規則……………(大八、三、令一三)……………補助金ノ交付ヲ受ケムトスル者

第一號樣式……………公有林野造林補助金交付申請書……………(造林又ハ防火線)……………第三類勸業本文 三頁參照

第二號樣式……………公有林野整理補助金交付申請書……………(整理又ハ統一)

定期報告目次



兵 ○徵兵検査ヲ受クベキ所在不明者調査手續……………(昭四、一二、訓三九)……………

九月五日 財 ○家屋税隨時下調書……………

九月十日 土 ○河川敷並堤防掃除及雜草ノ芟除報告……………(大一二、三、令二〇)……………五六

九月二十日 學 ○町村小學校教育費其ノ他狀況調……………(昭四、二、四學四八九學通)……………五八

十月五日 財 ○諸貸付金債務者取調手續……………(大一五、七、訓四一)……………  
第三號書式……………該貸付債務者資力並身分實況報告書……………第一類財務本文 頁參照

十月兼日 財 ○小學校、實業補習學校、幼稚園又小學校ニ類スル各種學校教育職員府納付金内譯書……………  
第十四號樣式……………町村税徵收狀況報告……………(大一五、六、訓一七)……………一三

財 ○市町村、公共組合報告例……………(大一五、六、訓一七)……………

財 ○府税徵收交付金請求……………  
救護ヲ受ケタル者……………  
○軍事救護法施行細則……………(昭七、一、令一)……………  
被救護者ノ狀況報告……………第六類社會本文三頁參照

十月十五日 財 ○市町村、公共組合報告例……………(大一五、六、訓一七)……………

社會 ○救護法施行細則……………(昭六、一二、令一三四)……………救護施設ヲ設置シタル者  
樣式第二號ノ一……………救護異動狀況報告……………一四  
樣式第二號ノ二……………救護實施狀況報告……………一五  
樣式第二號ノ三……………收容救護狀況報告……………一七

十月末日 財 ○小學校教員俸給支拂狀況調……………(昭七、七、學二八一四學通、內通)……………二七  
庶 ○衆議院議員選舉人名簿調製……………  
庶 ○府會議員選舉人名簿調製……………  
庶 ○町村會議員選舉人名簿調製……………

十一月五日ヨリ十五日間 庶 ○衆議院議員選舉人名簿ヲ縱覽ニ供シ市町村長ハ縱覽開始ノ日ヨリ少クトモ三日前ニ縱覽ノ場所ヲ告示スベシ

十一月十日 庶 ○町村吏員ニ關スル調……………(昭八、一一、地二一四五內通)……………五九  
庶 ○町村會議員ニ關スル調……………(全)……………六〇  
庶 ○區長及委員ニ關スル調……………(全)……………六〇

定期報告目次



十二月二十日

庶 ○衆議院議員選舉人名簿登録人員報告書……………

勸 ○林業共同施設獎勵規程(昭一一、三、令一五)……………獎勵金ノ交付ヲ受ケントスル者ハ

様式第一號……………林道(貯木場)新設(増設)(改設)獎勵金交付申請書……………

様式第二號……………木炭倉庫新築(増築)(改築)(買入)獎勵金交付申請書……………

第三類勸業本文 頁參照

十二月二十五日

庶 ○市町村會議員確定報告……………

十二月末日

學 ○小學校令施行規則……………(明三三、八、文令一四)

學令簿編製……………

隨時報告、申請等目次



類別分掌

事

項

頁

### 第一類 財務

○諸貸付金債務者取調手續……………(大15、7、訓四1)

- 第一號書式……………諸貸付金債務者並保證人稟帳……………1
- 第二號書式……………諸貸付金異動報告書……………2
- 第三號書式……………諸貸付債務者資力並身分實況報告書……………2

### 第二類 學務

○小學校令施行細則……………(昭六、四、令三一)

- 様式第一號ノ一……………盲者(聾啞者)就學義務免除ニ關スル調書……………(細第三十九條)……………1
- 様式第二號ノ二……………貧困ニ因ル就學義務免除(猶豫)ニ關スル調書……………(細第四十條)……………2
- 様式第三號……………學齡兒童就學猶豫報告書……………(細第四十一條)……………4

○學齡兒童就學猶豫免除者異動報告方ノ件……………(昭二、一、學三九1)

- 學齡兒童就學猶豫(免除)者異動報告……………5

### 第三類 勸業

○公有林野造林補助規則……………(大八、三、令一三)

- 第一號様式……………公有林野造林補助交付金申請書……………3
- 第二號様式……………公有林野整理補助金交付申請書……………5

隨時報告申請等目次



第三號様式.....	經費明細書.....	五
第四號様式.....	地域内土地明細書.....	七
第五號様式.....	整理費豫算書.....	九
第六號様式.....	造林費精算書.....	九
第七號様式.....	整理費精算書.....	一〇

#### 第四類 社 寺

○神社基本財産調ノ件.....(昭一、五、社一〇八六).....(昭和十年度末ヨリ三年目毎ニ年度末現在ヲ調査シ其ノ年六月三十日限).....一

#### 第五類 土木、地理

○市道町村道ノ路線認定ニ關スル認可申請ノ件.....(昭五、一一、監六九四六土通).....一

#### 第六類 社 會

○救護費補助金請求ニ關スル件(昭七、二、社二五三學通).....一

救護費國庫(府費)補助金請求書.....

○軍事救護法施行細則.....(昭七、一、令一).....一

様式第一號.....軍事救護願.....

様式第二號.....軍事救護調査.....

様式第三號.....軍事救護埋葬費支給願.....

○軍事救護願ニ關スル件.....(昭七、一二、社一八五三學通).....八

#### 第七類 衛 生

○町村醫師設置補助規程.....(昭八、三、令六五).....一

様式.....町村醫師設置補助金交付申請書.....

別紙.....町村醫師設置支出精算書.....

#### 第八類 雜

○小作爭議並農業團體ニ關スル報告ノ件.....(大一五、一二、農四二一一内通).....一

小作爭議表.....

團體表.....



定期報告



◎小學校、實業補習學校、幼稚園、盲學校、聾學校及小學校ニ類スル各種學校ノ教育職員恩給納付金取扱規程中第二條ニ依ル納付方法ニ關スル件

昭和九年三月十三日  
九會第九四號內務部長通牒

市町村長 町村學校組合管理者宛

先般恩給法ノ改正ニ伴ヒ京都府訓令第十號ニ依リ標記ノ通規定相成候處昭和九年四月一日以後就職シ又ハ俸給(年功加俸モ含ム)ガ昇給若ハ増額セラレタル教育職員ハ其ノ所在地ヲ管轄スル府縣ニ對シ俸給ノ百分ノ一ニ相當スル金額ノ納付ヲ要スルコトニ相成候ニ付該金額ハ納付書(府稅徵收細則中ノ様式ニ準ズ)ニ現金ヲ添ヘ、俸給ヲ支給セル月ノ翌月二日迄ニ府金庫ヘ拂込ミ、同時ニ別表ノ教育職員府納付金内譯書ヲ知事ニ提出相成度

定期之部

右依命通牒候也  
別表

小學校、實業補習學校、幼稚園又小學校ニ類スル各種學校教育職員府納付金内譯書

校名	本俸並ニ加俸額	同上ノ百分ノ一納付金	備考	職名氏名
小計				
小計				
合計				

注意

- 一 學校別ニ小計ヲ付スルコト
- 二 備考欄ニハ就職日増俸月日(年功加俸モ含ム)ヲ明記スルコト
- 三 現金拂込方法ハ恩給基金半期納金納付ニ準ズ但シ期日ハ毎翌月二日迄ニ納付ノコト
- 四 尙市町村ヨリ納付スベキ恩給基金ハ四月十日及十月十日迄ニ納付ノコト從前通り

◎水道事業ヲ營ム市町村ニ於テ水量メートル箇數報告ニ關スル件



昭和四年三月二十六日  
四商第三八八號內務部長通牒

市町村長宛

水道事業ヲ營ム市町村ニ於テ其ノ事業上ニ使用スル水量ノメートルノ三月三十一日現在數ヲ左ノ様式ニ依リ毎年四月十日迄ニ知事ニ御報告相成度  
右依命通牒候也  
様式

何年三月三十一日現在使用水量「メートル」箇數報告		市町村名	考
口徑	箇數		
何耗			
何耗			
何耗			
計			

右及報告候也

年 月 日  
知 事 宛

市町村長名

●市町村立尋常小學校費臨時國庫補助法ニ依ル補助金ノ費途ニ關スル件

昭和八年七月七日  
八地第一七三三號內務部長通牒

町村長 町村學校組合管理者宛

市町村立尋常小學校費臨時國庫補助法ニ關スル件ニ付テハ客年十月十四日七學第三四七四號(同日府公)ヲ以テ通牒置候處右補助金ヲ以テ歲入缺陷ノ補填又ハ税ノ輕減ニ充當シタル額ニ付テハ本年度以降左ノ様式ニ依リ御調査ノ上毎翌年四月十日迄ニ無遲滯御報告相成度  
右通牒候也

市町村立尋常小學校費臨時國庫補助法ニ依ル補助金ノ費途ニ關スル調  
町村又ハ町村學校組合名

圓	圓	圓	圓	圓	圓	圓	圓	圓	圓	補助金ノ充當内課	
										補助金	充當内課
補助金	歳入缺陷ノ補填ニ充	戸數割	家屋税	地租附加税	特別地稅附加稅	營業稅附加稅	何々稅	計			
交付額	當	圓	圓	圓	圓	圓	圓	圓	圓	圓	圓

備考  
一補助金交付額ガ其ノ充當内課ノ計ト一致セザルモノアルトキハ其ノ理由ヲ具體的詳細ニ附記スルコト

●市町村、公共組合報告例

大正十五年六月二十九日

訓令第十七號

改正 昭和七年二月訓令第三一號

市町村長 市町村、町村組合管理者  
水利組合管理者

市町村、公共組合報告例

第四條 町村長ニ於テ報告スヘキ事項ノ例目左ノ如シ

- 一 町村會ノ議決(異議申立ノ決定、意見書ノ提出諮問ニ關スル答申等ヲ含ム)但シ公民權ニ對スル二年ノ特免及停止ノ議決、町村吏員ノ賠償責任ニ關スル議決ニ付テハ理由ヲ詳記スヘシ
- 二 町村會ニ提出シタル事務報告書及財産表
- 三 諸規定ノ設定改廢
- 四 町村長ノ意見ニ依リ再議ニ付シ又ハ再選舉ヲ行ハシメタル事項及理由
- 五 町村會ノ議決ヲ經ヘキ事項ニシテ町村長ニ於テ專決處分シタル事項並理由
- 六 町村吏員ニ對スル懲戒處分並理由
- 七 町村長、助役、收入役、副收入役、收入役代理者ノ就職、退職(滿期退職ノ場合ヲ除ク)死亡改氏名(第一號様式)

定期之部

八 基本財産、特別基本財産、積立金穀(第二號様式)報告期限ハ六月一日現在ヲ六月十五日限トス

- 九 町村債ノ借入、償還(第三、四號様式)
- 十 一時借入金ノ借入、償還(第五、六號様式)
- 十一 許可債年度未現況(第七號様式)報告期限ハ毎年度四月十五日限トス
- 十二 基本財産、特別基本財産、積立金穀ノ運用補填(第八、九號様式)
- 十三 町村債ヲ財源トシタル事業費ノ精算(第十號様式)
- 十四 出納例月(臨時)検査結果報告(第十一、十二號様式)報告期限ハ例月検査ニ在リテハ六月、九月、十二月、三月ニ於テ各其ノ月迄三箇月分ヲ其ノ月十五日限又臨時検査ニ在リテハ検査後五日限トス
- 十五 決算概計(第十三號様式)報告期限ハ出納閉鎖後二十日限トス
- 十六 町村稅徵收狀況(第十四號様式)



報告期限ハ六月、九月、十二月、三月、翌年度  
五月ノ各月末現在ヲ各翌月十日限トス

第十七 其ノ他重要ト認ムル事項  
第五條 公共組合管理者ニ於テ報告スヘキ事項ニ付テ  
ハ前條ノ規定ヲ準用ス

附則  
本令ハ大正十五年七月一日ヨリ之ヲ施行ス、  
大正二年京都府訓令第四號郡市町村、公共組合事務報  
告例ハ之ヲ廢止ス

第一號様式

就職(任命)(退職)(死亡)(改氏名)報告

就職(退職)(任命)(死亡)(改氏名)報告	年	月	日	職	名	氏	名	備	考
-----------------------	---	---	---	---	---	---	---	---	---

第二號様式

財産(公用財産)報告(大正何年何月一日現在)

一 町村基本財産

(一) 土地

田	地	目	土		地		同		上		内	
			段	別帳	見込	段	別帳	見込	段	別帳	見込	段
			筆	筆	筆	筆	筆	筆	筆	筆	筆	筆
			數	數	數	數	數	數	數	數	數	數
			價	價	價	價	價	價	價	價	價	價
			段	段	段	段	段	段	段	段	段	段
			筆	筆	筆	筆	筆	筆	筆	筆	筆	筆
			數	數	數	數	數	數	數	數	數	數
			價	價	價	價	價	價	價	價	價	價
			段	段	段	段	段	段	段	段	段	段
			筆	筆	筆	筆	筆	筆	筆	筆	筆	筆
			數	數	數	數	數	數	數	數	數	數
			價	價	價	價	價	價	價	價	價	價
			段	段	段	段	段	段	段	段	段	段
			筆	筆	筆	筆	筆	筆	筆	筆	筆	筆
			數	數	數	數	數	數	數	數	數	數
			價	價	價	價	價	價	價	價	價	價
			段	段	段	段	段	段	段	段	段	段
			筆	筆	筆	筆	筆	筆	筆	筆	筆	筆
			數	數	數	數	數	數	數	數	數	數
			價	價	價	價	價	價	價	價	價	價
			段	段	段	段	段	段	段	段	段	段
			筆	筆	筆	筆	筆	筆	筆	筆	筆	筆
			數	數	數	數	數	數	數	數	數	數
			價	價	價	價	價	價	價	價	價	價
			段	段	段	段	段	段	段	段	段	段
			筆	筆	筆	筆	筆	筆	筆	筆	筆	筆
			數	數	數	數	數	數	數	數	數	數
			價	價	價	價	價	價	價	價	價	價
			段	段	段	段	段	段	段	段	段	段
			筆	筆	筆	筆	筆	筆	筆	筆	筆	筆
			數	數	數	數	數	數	數	數	數	數
			價	價	價	價	價	價	價	價	價	價
			段	段	段	段	段	段	段	段	段	段
			筆	筆	筆	筆	筆	筆	筆	筆	筆	筆
			數	數	數	數	數	數	數	數	數	數
			價	價	價	價	價	價	價	價	價	價
			段	段	段	段	段	段	段	段	段	段
			筆	筆	筆	筆	筆	筆	筆	筆	筆	筆
			數	數	數	數	數	數	數	數	數	數
			價	價	價	價	價	價	價	價	價	價
			段	段	段	段	段	段	段	段	段	段
			筆	筆	筆	筆	筆	筆	筆	筆	筆	筆
			數	數	數	數	數	數	數	數	數	數
			價	價	價	價	價	價	價	價	價	價
			段	段	段	段	段	段	段	段	段	段
			筆	筆	筆	筆	筆	筆	筆	筆	筆	筆
			數	數	數	數	數	數	數	數	數	數
			價	價	價	價	價	價	價	價	價	價
			段	段	段	段	段	段	段	段	段	段
			筆	筆	筆	筆	筆	筆	筆	筆	筆	筆
			數	數	數	數	數	數	數	數	數	數
			價	價	價	價	價	價	價	價	價	價
			段	段	段	段	段	段	段	段	段	段
			筆	筆	筆	筆	筆	筆	筆	筆	筆	筆
			數	數	數	數	數	數	數	數	數	數
			價	價	價	價	價	價	價	價	價	價
			段	段	段	段	段	段	段	段	段	段
			筆	筆	筆	筆	筆	筆	筆	筆	筆	筆
			數	數	數	數	數	數	數	數	數	數
			價	價	價	價	價	價	價	價	價	價
			段	段	段	段	段	段	段	段	段	段
			筆	筆	筆	筆	筆	筆	筆	筆	筆	筆
			數	數	數	數	數	數	數	數	數	數
			價	價	價	價	價	價	價	價	價	價
			段	段	段	段	段	段	段	段	段	段
			筆	筆	筆	筆	筆	筆	筆	筆	筆	筆
			數	數	數	數	數	數	數	數	數	數
			價	價	價	價	價	價	價	價	價	價
			段	段	段	段	段	段	段	段	段	段
			筆	筆	筆	筆	筆	筆	筆	筆	筆	筆
			數	數	數	數	數	數	數	數	數	數
			價	價	價	價	價	價	價	價	價	價
			段	段	段	段	段	段	段	段	段	段
			筆	筆	筆	筆	筆	筆	筆	筆	筆	筆
			數	數	數	數	數	數	數	數	數	數
			價	價	價	價	價	價	價	價	價	價
			段	段	段	段	段	段	段	段	段	段
			筆	筆	筆	筆	筆	筆	筆	筆	筆	筆
			數	數	數	數	數	數	數	數	數	數
			價	價	價	價	價	價	價	價	價	價
			段	段	段	段	段	段	段	段	段	段
			筆	筆	筆	筆	筆	筆	筆	筆	筆	筆
			數	數	數	數	數	數	數	數	數	數
			價	價	價	價	價	價	價	價	價	價
			段	段	段	段	段	段	段	段	段	段
			筆	筆	筆	筆	筆	筆	筆	筆	筆	筆
			數	數	數	數	數	數	數	數	數	數
			價	價	價	價	價	價	價	價	價	價
			段	段	段	段	段	段	段	段	段	段
			筆	筆	筆	筆	筆	筆	筆	筆	筆	筆
			數	數	數	數	數	數	數	數	數	數
			價	價	價	價	價	價	價	價	價	價
			段	段	段	段	段	段	段	段	段	段
			筆	筆	筆	筆	筆	筆	筆	筆	筆	筆
			數	數	數	數	數	數	數	數	數	數
			價	價	價	價	價	價	價	價	價	價
			段	段	段	段	段	段	段	段	段	段
			筆	筆	筆	筆	筆	筆	筆	筆	筆	筆
			數	數	數	數	數	數	數	數	數	數
			價	價	價	價	價	價	價	價	價	價
			段	段	段	段	段	段	段	段	段	段
			筆	筆	筆	筆	筆	筆	筆	筆	筆	筆
			數	數	數	數	數	數	數	數	數	數
			價	價	價	價	價	價	價	價	價	價
			段	段	段	段	段	段	段	段	段	段
			筆	筆	筆	筆	筆	筆	筆	筆	筆	筆
			數	數	數	數	數	數	數	數	數	數
			價	價	價	價	價	價	價	價	價	價
			段	段	段	段	段	段	段	段	段	段
			筆	筆	筆	筆	筆	筆	筆	筆	筆	筆
			數	數	數	數	數	數	數	數	數	數
			價	價	價	價	價	價	價	價	價	價
			段	段	段	段	段	段	段	段	段	段
			筆	筆	筆	筆	筆	筆	筆	筆	筆	筆
			數	數	數	數	數	數	數	數	數	數
			價	價	價	價	價	價	價	價	價	價
			段	段	段	段	段	段	段	段	段	段
			筆	筆	筆	筆	筆	筆	筆	筆	筆	筆
			數	數	數	數	數	數	數	數	數	數
			價	價	價	價	價	價	價	價	價	價
			段	段	段	段	段	段	段	段	段	段
			筆	筆	筆	筆	筆	筆	筆	筆	筆	筆
			數	數	數	數	數	數	數	數	數	數
			價	價	價	價	價	價	價	價	價	價
			段	段	段	段	段	段	段	段	段	段
			筆	筆	筆	筆	筆	筆	筆	筆	筆	筆
			數	數	數							



預金	額	利率	率	預	入	先	附	記
計	圓	(年利)						
		(月利)						
		(日歩)						

預金ノ種別預金額ヲ附記欄ニ詳記スヘシ

(五) 貸付金

貸付金	額	利率	率	貸付先	貸付期限	回収	状況
計	圓						

(六) 現金

現金	額	保管	状況
計	圓		

- 二 特別基本財産(小學校基本財産其ノ他各種別毎ニ掲記スヘシ)
- 町村基本財産ニ準シ調整スヘシ以下同シ
- 三 積立金(各種別毎ニ掲記スヘシ)
- 四 部落有財産(各部落毎ニ掲記スヘシ)

第三號様式

公債借入報告

許可年月日	起	年度	借	年	月	日	起	借	入	額	未	済	額	借	入	先
番	年	年	年	月	日	目	目	借	入	額	未	済	額	借	入	先

- 一 債券發行ノ分ニシテ額面ト發行價格ト同シカラサルモノハ其ノ發行價格ヲ備考ニ記載スヘシ
- 二 許可額ノ全部又ハ一部ノ借入ヲ要セサルモノ及借入期間ニ借入ヲ爲ササルモノアルトキハ借入未済額欄内ニ其ノ金額ヲ朱書スヘシ
- 三 起債ノ目的二種以上ニ涉リ各種毎ニ借入額ヲ區分セサルモノニ在リテハ各種別ニ支出額ニ對スル按分比例ニ依リ借入額ヲ算出シ記載スルコト

第四號様式

公債償還報告

許可年月日	償	還	所	屬	年	度	償	還	元	金	償	還	元	金	未	償	還	額	支	拂	額	利	率	年	月	日	借	入	先			
許	可	年	月	日	還	所	屬	年	度	償	還	元	金	償	還	元	金	未	償	還	額	支	拂	額	利	率	年	月	日	借	入	先

- 一 繰上償還ニ係ルモノハ其ノ旨備考ニ記載スヘシ若シ之カ償還年次表ヲ變更シタルトキハ其ノ年次表ヲ添付スルコト
- 二 借替ノ場合ニ於テハ借入及償還報告ヲ同時ニ爲スヘキコト
- 三 起債ノ目的二種以上ニ涉リ各種毎ニ償還額ヲ區分セサルモノニ在リテハ第三號備考各種別ノ借入額算出ノ例ニ準シ記載スルコト

第五號様式

一時借入金借入報告

定期之部



























差引金 何 程

備考

- 一 「實人員」ハ同一人ニ對シ二種以上ノ救護ヲ爲スモノハ「種類」欄目ノ順序ニヨリ記載シ再掲シタル分ニ括弧ヲ附スルコト
- 二 「一人一日」又ハ「一回」當支出額「欄」平均ハ「繰替支辨金額」ヲ「延人員」(居室助産費、生業扶助費及埋葬費ハ實人員)ニテ除シタルモノヲ掲記スルコト
- 三 必要アル場合ニ於テハ本様式ノ外被救護者別ノ繰替支辨金計算書ヲ提出セシムルコト

昭和九年四月十日  
八社令第二〇一七號學務部長通牒

市町村長宛

昭和八年度救護狀況報告ニ關スル件  
救護法施行細則第十二條ニ依ル報告ノ内様式第二號ノ一ハ自今左記追加様式ニ依リ御報告相成度  
追テ昨年度ハ右提出著シク遅延セル向有之事務處理上支障不尠ニ付今年度分ニ付テハ可成速ニ御提出相成様申添候  
様式第二號ノ一

昭和 年度自 月分救護異動狀況報告

市町村名

救護種類	居室		死亡	本期末 現在員
	前年度 終了時	本期中 終了時		
生活扶助				
收容				

請求額

計	醫 療		助 産		生業扶助	
	居室	收容	居室	收容	居室	收容
計						
收容						
居室						

備考

- 一 報告ハ十月報告ノ場合ハ自四月分ヲ四月報告ノ場合ハ自前年十月分ヲ掲グルコト
- 二 本報告ハ救護ニ要スル費用ノ負擔別ニヨリ府及市町村ノ各表ヲ作製スルコト
- 三 各欄ノ人員ハ他ノ救護ト「母救」有無ニ拘ラズ其ノ總數ヲ掲ゲ同一人ニ對シ二種以上ノ救護ヲ爲スルモノハ「救護種類」欄ノ順序ニ依リ後欄ニ括弧ヲ附シテ再掲スルコト

四 「本期中救護ヲ開始セル者」「救護ノ廢止停止」欄ニ其ノ該當件數ヲ掲記スルコト

五 「救護實人員」欄ニハ其ノ期間内ニ於テ救護シタル實人員(救護件數ニ非ズ)ヲ掲記スルコト從ツテ同一人ニ對シ同期間内ニ救護ノ變更又ハ二回以上救護ヲ爲シタル場合ハ最近ノ救護種類該當欄ニ掲ゲ人員數ヲ重複セシメザルコト

### 短期現役市町村小學校 教員俸給費國庫負擔法 施行ニ關スル取扱規程

昭和五年四月十一日  
京都府訓令第四號

市町村長 町村學校組合管理者

短期現役市町村立小學校教員俸給費國庫負擔法施行ニ關スル取扱規程左ノ通定ム

取扱規程

- 第一條 市町村長ハ毎年四月十一日現在ニ依リ市町村立小學校正教員ニシテ短期現役兵トシテ現役ニ服スル者ニ對シ支拂ヲ要スベキ俸給額ヲ調査シ別記様式第一號ニ依リ短期現役小學校教員俸給所要額調書ヲ定期之期

四月二十日迄ニ知事ニ提出スベシ  
様式第一號

短期現役小學校教員俸給所要額調書

俸給別人員	人員	一人當所要額 (即月俸額三分ノ一五五分)	總所要額	備考

備考

- (一) 四月一日以後ニ於テ任命セラレタル者アルトキハ任命年月日毎ニ別行トシテ備考欄ニ任命年月日ヲ記入スベシ
- (二) 兵役法第十條第一項但書ノ規定ニ該當スル者ハ別行トシ一人當所要額欄ニ八月俸額三分ノ一七箇月分ヲ計上シ其ノ旨備考欄ニ記入スベシ

- 第二條 傷疾疾病其ノ他ノ事故ニ因ル除隊又ハ死亡等ノ爲前條ノ調書ニ異動ヲ爲ジタルトキハ市町村長ハ別記様式第二號ニ依リ短期現役小學校教員異動報告書ヲ其ノ都度知事ニ提出スベシ
- 第三條 市町村長ハ別記様式第三號ニ依リ前年度ノ短











備考

- 一 現在尋常小學校ノ教科ヲ修ムル就學兒童數ノ欄ニハ學令兒童ノ内未ダ就學ノ始期ニ達セザル者及既ニ尋常小學校ノ教科ヲ了リタル者ヲ除キタル數ヲ掲グベシ
- 一 不就學兒童數ノ欄ニハ小學校令ニヨル就學免除又ハ猶豫ノ手續ヲ經タル者ノ數ヲ掲グベシ
- 一 就學歩合ハ現在尋常小學校ノ教科ヲ修ムル就學兒童數ニ不就學兒童數ヲ加ヘタルモノヲ以テ現在尋常小學校ノ教科ヲ修ムル就學兒童數ヲ除シタルモノヲ掲グベシ
- 一 就學兒童中引續キ獎勵ヲ要スル者ノ數ノ欄ニハ當該年度ニ於ケル第二學年ヨリ第六學年迄ノ就學兒童ニシテ從來奮勵シツツアルモ尙引續キ獎勵ヲ要スト認ムル者ノ數ヲ掲グ、本年度新ニ獎勵ヲ要スト認ムル者ノ數ノ欄ニハ當該年度ニ於ケル第一學年ノ兒童中獎勵ヲ要スト認ムル者及第二學年乃至第六學年ノ兒童中新ニ獎勵ノ必要アリト認ムル者ノ數ヲ掲グベシ

貧困ノ爲就學獎勵ヲ必要トスル者ノ調

一 教科書及學用品ノ支給ヲ必要トスル者

學	年	氏	名	學	年	氏	名
---	---	---	---	---	---	---	---

二 教科書、學用品及被服ノ支給ヲ必要トスル者

學	年	氏	名	學	年	氏	名
---	---	---	---	---	---	---	---

三 教科書、學用品、被服及食料ノ支給ヲ必要トスル者

學	年	氏	名	學	年	氏	名
---	---	---	---	---	---	---	---

四 教科書、學用品、被服、食料其ノ他生活費ノ支給ヲ必要トスル者

學	年	氏	名	學	年	氏	名
---	---	---	---	---	---	---	---

備考 本表ノ員數ハ様式第一號ノ一ノ貧困ノ爲就學獎勵ヲ必要トスル者ノ數ト符合セシムベシ

様式第二號

盲者及聾啞者就學獎勵調

年四月十五日現在

就學ノ始期ニ達シタル年月日	學齡ヲ終ル年月日	盲、聾啞ノ別	入學又ハ在學學校名	市町村費給與見込額	住 所	保護者氏名及兒童トノ關係	兒童氏名生年月日	摘 要
---------------	----------	--------	-----------	-----------	-----	--------------	----------	-----

備考 摘要欄ニハ從來ノ就學及獎勵ノ狀況並ニ初メテ就學スル者ニハ其ノ就學ノ方法等ヲ記載スベシ

●小學校教員俸給支拂狀況調ノ件

昭和七年七月二十六日  
七學第二八四號學務部長內務部長通牒

町村長 町村學校組管理者宛

調査上必要有之候ニ付標記ノ件ニ關シ自今四月、七月、十月、一月ノ各月末ニ其ノ月迄三ヶ月分ノ町村立尋常小學校又ハ尋常高等小學校教員俸給支拂ノ狀況ヲ左記様式ニ依リ調査ノ上御報告相成度右通牒候也

昭和何年 自何月 至何月 小學校教員俸給支拂狀況調

定期之部



月別	數		員		俸		給		備考
	支拂所要額	支拂年月日	支拂濟額	支拂未濟額	同上未濟額ノ支拂見込年月日	支拂未濟事由	備		
何月分									
何月分									
何月分									
計									

備考 一ヶ月分ノ俸給ヲ二回以上ニ亘リテ支拂タル場合ハ支拂年月日毎ニ其ノ支拂金額ヲ列記スルコト

### ●罹災救助資金補助規程細則

大正十五年三月三十日

京都府訓令第七號

改正昭和九年五月訓令第十六號

市町村長

明治四十年京都府訓令第六十七號罹災救助資金補助規程細則左ノ通改正ス

第一條 規程第一條、第二條ノ戶數ハ毎年十二月末日現在ノ現住戶數ニ依ル

第二條 補助ヲ受ケムトスル市町村ハ蓄積金所屬年度ノ翌年六月末日迄ニ知事ニ申請(第一様式)スヘシ

第三條 罹災救助資金毎年度末現在高ハ翌年度四月中ニ知事ニ報告(第二様式)スヘシ

(第一様式)

京都府知事氏名宛  
罹災救助資金補助申請

何都市町村長 氏 名 印

年 月 日

一金也

右ノ通前年度ニ於テ市(町)(村)費ヲ以テ罹災救助資金ニ蓄積致候條相當補助相成度別紙資金蓄積明細書並ニ前年度末資金關係豫算書添付及申請候也

#### 資金蓄積明細書

種別	蓄積金額	支出金額	摘要
資本金	△		前々年度末現在
府補助金	△		前年度ニ於テ交付ヲ受ケタル補助金
市町村費蓄積額	△		一戸當何程
資金利子	△		元本(預金證券等ニ區別)何程ニ對スルノ利子 日(又ハ年)步何程 自 年 月 日 何 年 何 月 間
寄附金	△		何々
其他何々	△		何々
救助費支出高	△	△	何年何月何日第何號ヲ以テ報告濟
計	△	△	

附記

現住戶數

前年度市(町)(村)費蓄積額一戸平均額

前年度末現在資金一戸平均額

何 何 何 戶

稅 程 稅

差引殘金 也 前年度末現在資金

第三條 罹災救助資金毎年度末現在高ハ翌年度四月中ニ知事ニ報告(第二様式)スヘシ

#### 附則

定期之部

本細則ハ大正十五年度ヨリ之ヲ施行ス

(第二様式) 第 號



年 月 日

市町村長 氏

名 印

京都府知事氏名宛

罹災救助資金現在高報告ノ件

前年度末現在本市(町)村罹災救助資金現在高左ノ通ニ有之候

右報告候也

罹災救助資金現在高調

昭和 年度末現在

一金 也

内 課

要

金 額	摘	要
何證券(又ハ債券)額面及通數		
郵便貯金		
預金部預金		
公營事業費ニ運用金額		

第五號様式

何年度「トラホーム」豫防及治療費補助申請書

一金

内 課

金 金

右支出精算書及收入明細書添付此段及申請候也

但シ治療費精算額ノ四分ノ一  
但シ豫防費精算額ノ六分ノ一

計	
現在高	
豫メ給與品ヲ買入レタルトキハ其ノ品名、數單價 及購入價格	
給與品ノ寄附ヲ受ケタルトキモ右ニ倣ヒ其ノ見積 價格ヲ記載スルコト	

### 「トラホーム」豫防法施行細則執行手續

訓令第二十七號

大正十年十一月十八日

改正 大正一五年六月訓令第三八號

警察署 市役所 町村役場

「トラホーム」豫防法施行細則執行手續

「トラホーム」豫防法施行細則執行手續

第十七條 細則第十條ニ依ル補助申請ハ第五號様式ニ

依リ毎年四月三十日迄ニ提出スヘシ

年 月 日

市 町 村 長 印

知 事 宛

何年度「トラホーム」豫防及治療費支出精算書

要

種別	費 目	金 額	摘 要
醫 師	給 給	圓	月給何圓ノモノ何人何月分何圓日給何程ノ者何人延何日分何圓等算出ノ基礎ヲ明記スルコト以下 之ニ倣フ
雇 員	給 給		
備 品	費 費		
消 耗	品 費		
何	々		
合 計			
醫 師	給 給	圓	月給何程ノ者何人何月分何圓日給何程ノ者何人延何日分何圓等算出ノ基礎ヲ明記スルコト以下 下ニ倣フ
雇 員	給 給		
小 使	給 給		

定期之部







- 一 工事執行ニ關スル決議書寫
- 二 計畫說明書
- 三 設計書(別記様式第二號)
- 四 豫測平面圖(陸地測量部二萬分ノ一又ハ之ニ準ズル圖面ニ既成、未成及當該年度ニ區分シ工事箇所ヲ朱記セルモノ)
- 前項第二號ノ計畫說明書ニハ左ノ事項ヲ記載スベシ
  - 一 工事執行ノ理由並ニ全體計畫トノ關係
  - 二 第二條第一號乃至第三號ニ該當スルモノニ在リテハ知事ノ指定年月日
  - 三 工事ガ他ノ町村ニ連續スル場合ニ在リテハ關係町村ニ於ケル當該工事ノ新築又ハ改築ノ計畫、其ノ工事完了シタルモノ又執行中ノモノニ在リテハ其ノ現狀
  - 四 道路及橋梁ニ在リテハ現在及計畫ニ係ル延長、幅員、最急勾配、最小半徑ノ比較說明並ニ構造法選定ノ理由
  - 五 河川ニ在リテハ現在及計畫ニ係ル延長、幅員、水深、流量ノ比較說明、流域面積、灌溉及水害

- 六 港灣ニ在リテハ現在及計畫ニ係ル港灣設備ノ比較說明、最近一箇年間ニ於ケル出入船舶噸數、出入貨物噸數及價額其ノ他運輸交通上ニ占ムル地位
- 七 用惡水路ノ樋閘ニ在リテハ現在及計畫ニ係ル内法斷面ノ比較說明並ニ其ノ構造法選定ノ理由
- 第六條 第四條ノ規定ニ依ル申請ニ對シ補助内定ノ通知ヲ受ケタルトキハ當該年度五月末日迄ニ左ノ書類ヲ提出スベシ
  - 一 當該年度豫算決議書寫
  - 二 用地明細書(別記様式第三號)
  - 三 用地求積圖 縮尺六百分ノ一以上
  - 四 物件移轉其ノ他補償明細書(別記様式第四號)
  - 五 設計書(別記様式第二號)
  - 六 工事仕様書
  - 七 實測平面圖 縮尺六百分ノ一以上
  - 八 縱斷面圖 縮尺縱百分ノ一以上横五百分ノ一以

- 九 橫斷面圖 縮尺百分ノ一以上
  - 十 構造圖 縮尺五十分ノ一以上
  - 前項第二號乃至第十號ノ書類ハ各三通、要港域内ノ工事ニ付テハ各四通ヲ提出スベシ
- (様式第一號)
- 町村土木費補助申請書
- 何郡何町村大字何字何地内

一何線道路何工事  
何郡何町村大字何字何地内

一何川堤防何工事  
右工事何年度ニ於テ施行致候ニ付府費補助ノ義務詮議相成度關係書類相添此段申請候也

年 月 日

知 事 宛

何郡何町村長 氏 名

(様式第二號)

	昭和 年 度	工事設計書	
測 點	自 第 號	至 第 號	設計者名
事 延 長 員	米	米	檢 算 者 名
此 工 事 費 金			

(様式第一號)

定期之部



HK

(No. )

工 事 名 稱	工 種	材 料 品 種	長 米	幅 厚 末 口 米	單 位	員 數	單 價	代 價	摘 要

(設計書第二號用紙)

土 量 計 算 表

(No. )

番 號	距 離	斷 面		平 均 斷 面		切 取 立 柱			土 立 柱	摘 要
		切	盛	切	盛	第一種	第二種	第三種		

(設計書第三號用紙ノ一)

備考 岩石土砂等ノ切取立柱ノ價格ヲ異ニスル毎ニ區別シ各其ノ種類ノ名稱及立柱ヲ記入スベシ

石 垣 (構) 計 算 表

(No. )

番 號	位 置	長 度 米	高 度 米	面 積			裏 込 厚 釐	同 立 柱 立米	土 臺 木 本	留 枕 本	摘 要
				控 面 平米	控 面 平米	控 面 平米					

(設計書第三號用紙ノ二)

備考 數量ノ端數ハ單位以下三位迄算出シ四捨五入ノ法ニ依リ二位ニ止ムベシ

仕 課 表 (第 號)

(No. )

名 稱	品 種	長 度 米	幅 厚 末 口 米	單 位	員 數	單 價	代 價	摘 要

(設計書第四號用紙)

定期之部

三







### ●公立(青年訓練所)補助規程

大正十五年十月二十六日  
 京都府令第八十三號  
 改正 昭和四年四月府令第三九號  
 公立青年訓練所補助規定左ノ通定ム  
 公立青年訓練所補助規程

第三條 本規程ニ依リ補助ヲ受ケムトスルトキハ管理者ヨリ左ノ様式ノ調査書並青年訓練所又ハ充用實業補習學校ノ豫算書ヲ添ヘ毎年五月末日ニ知事ニ申請スベシ

生徒數	訓練所名	年次表				計
		第一年度	第二年度	第三年度	第四年度	
計	何々訓練所					
計						

備考  
 一 生徒數(二箇所以上アル)ハ當該年四月末日現在ニ依ル  
 一 經費ハ四月一日現在ノ當該年度豫算額ニ依ル

### ●自作農獎勵資金償還狀 況ニ關スル件

昭和四年五月十日  
 四農第一八九三號内務部長通牒

町村長 産業組合長宛

自作農創設維持事業ニ關シテハ貸付規則第十二條ニ依リ貸付ヲ受ケタル町村又ハ産業組合ハ翌年度五月三十一日迄ニ事業報告書ノ提出ヲ要スル義ニ有之候處本年度分提出ノ際ヨリ同時ニ當該年度中ニ於ケル借入金償還狀況ヲモ別紙様式ニ依リ必ズ御報告相成度右通牒候也

### ●自作農獎勵資金貸付規則

昭和二年一月二十一日  
 京都府令第五號  
 改正 昭和七年一月府令第八五號、八年一二月第一四五號  
 大正十三年京都府令第十七號自作農獎勵資金貸付規則左ノ通改正ス  
 自作農獎勵資金貸付規則

第十二條 貸付ヲ受ケタル市町村又ハ産業組合ハ翌年度五月三十一日迄ニ第三號様式ニ依ル事業報告書ヲ知事ニ提出スベシ

定期之部

區別	年度借入金		年度借入金		備考
	借入金額	借入回数	借入金額	借入回数	
期日内					
期日後					
未拂込					

一 償還金ヲ期日(毎年三月二十日)後ニ納入シタル向ニアリテハ其ノ遅滞事由別金額ニ依リ記入スルコト  
 一 遅滞事由ガ轉借者ヨリ償還金遅滞事由別人数金額ニ依リ記入スルコト



事業報告書

一 貸付資金ノ狀況

貸付年度	貸付金額	償還ヲ受ケタル金額	未償還金額
計	元	計	備考

二 借受人ノ狀況

借受人氏名 土地ノ經營及、經濟狀態ノ概況

三 貸付規則違反

貸付年度	氏名	償還金滞納 金額 及分方法 ノ狀況	地目別	貸付者ノ承認ヲ得 ズシテ擔當權ヲ設 定シタルモノ		貸付者ノ承認ヲ 得ズシテ自作ヲ 爲サザルモノ		貸付者ノ承認ヲ 得ズシテ土地ヲ 讓渡シタルモノ		其 ノ 他
				段別 ノ狀況	處分方法 ノ狀況	段別 ノ狀況	處分方法 ノ狀況	段別 ノ狀況	處分方法 ノ狀況	

四 第七條第一項第十一號及第二項ニ依ル償還方法ノ變更

貸付年度	氏名	地目別	段別	變更前ノ償還方法		變更後ノ償還方法		變更ノ事由
				償還期間 ノ狀況	償還金額	償還期間 ノ狀況	償還金額	

(注意) 第二項ニ依ル變更ニ在リテハ變更事由欄ニ收穫高ノ減少又ハ皆無ノ事由及其ノ狀況ヲ記載スヘシ

五 第七條第一項第十三號ニ依リ承認ヲ得タル抵當權ノ設定

貸付年度	氏名	地目別	段別	價額	未償還金額	殘存期間	抵當金		設定マ承認 シタル事由
							金額	期間	

六 第七條第一項第十三號ニ依リ自作ヲ爲サザル場合

貸付年度	氏名	地目別	段別	自作ヲ爲サザル事由	自作ヲ爲サザル期間	備考

(注意) 備考欄ニハ自作ヲ爲サザル期間内ニ於ケル土地ノ利用狀況ヲ記載スヘシ

七 第七條第一項第十四號ニ依ル土地ノ讓渡

定期之部



貸付年度別	讓渡人現住所氏名	住所氏名	讓受前ノ所有地目別段別	價額	耕作段別	地目別段別	讓渡價額	未償還金額	残存期間	當初購入金額	事由及備考

(注意) 讓渡ニ依リテ償還期間及償還金額ニ變更ヲ生ジタル場合ニ於テハ其ノ旨備考欄ニ記載スベシ

### 京都府學齡兒童就學獎勵規程

昭和六年六月十二日

京都府令第六十號

京都府學齡兒童就學獎勵規程左ノ通定ム

京都府學齡兒童就學獎勵規程

第七條 獎勵金ノ交付ヲ受ケタル市町村ハ其ノ經理狀況調(別記様式第三號)及支出狀況調(別記様式第四號)ヲ翌年六月末日迄ニ知事ニ提出スベシ

様式第三號

兒童就學獎勵費經理狀況調

經濟別	收			入			支			出				
	府補助金	資金ヨリ生ズル収入	市町村ノ負擔ニ於テスル支出金	寄附金	前年度繰越金	何々計	市町村施設費	公園團體補助金	資金編入	翌年度繰越金	何々計			

年度

#### 備考

- 一 本表ハ當該年度ニ屬スル收入並ニ支出ニ付掲グベシ
  - 二 經濟別欄ニハ其ノ種類ニ依リ「普通經濟」又ハ「特別經濟」ト記入スベシ
  - 三 資金ヨリ生ズル収入及資金編入ノ欄ニハ特別經濟タル獎勵資金ヲ設クル場合ニ於テ記入スベシ
  - 四 盲者及聾啞者ニ對スル分ハ之ヲ内書朱書スベシ
- 様式第四號 兒童就學獎勵費支出狀況調

種別	獎勵人員			總額	所要金額	一人當
	男	女	計			
教科書費						
學用品費						
被服費						
食料費						
醫療費						
通學費						
兒童勤勞收入補償費						
乳幼児託兒施設費						
兒童寄宿舍費						
何々						
計						

定期之部











同依 二條二號 ノモル	補助規程第一條一號ニ依ルモノ	
	計	何々
建築費 修繕費 何々	醫師給 醫師出務手當 看護婦給 雇員給 備人給 手當 旅費 備品費 消耗品費 賄費 通信運搬費 印刷費 雜費 何々	年若ハ月俸又ハ手當何程ノモノ何人 入院入舎患者診療、豫防注射等何用務ニ付一日何程何日分 日給何程ノモノ何人延何日分何程 前欄ノ例ニヨリ用務ヲモ記入ノコト 前欄同様 手當ノ名稱、職名、人數、金高等 被給者職名、用務地、用務、軒程、泊日數等 品目、數量、單價等 前欄同様 患者用、看護婦用其ノ他ヲ區別シ一日何程何人延何人分 種別、回數並其ノ金高等 品目、數量、單價等 費途ヲ詳記シ其ノ金額 前欄同様 以下右ニ倣フ
許可竣竣工年月日 認可ヲ得タルモノハ其ノ年月日其ノ他ノモノニアリテハ修繕箇所、材料及程度 並其ノ金高費途ヲ明ニ區別記入ノコト		

同依 三條三號 ノモル	補助申請額	
	計	合計
一號ノ例ニ依ル		一號ノ例ニ依ル

備考 摘要欄記入事項多岐ニ亘ルモノアリテハ科目別ニ別紙ニ記入スルヲ妨ゲズ

補助申請額	補助申請額		傳染病豫防總支出		市町村		患者總數		總支出額ノ一戸負		建築修繕費ヲ除キ患者一人ノ支	
	ザル額	額	額	額	總數	患者總數	總數	總數	總數	總數	總數	總數

備考 補助申請額ヲ爲サザル額ハ如何ナル費用ナルヤヲ記入ノコト

患者調査表  
其ノ一

病類別	患者總數		在院延日數	
	總數	在院	延日	數
計				

病類別	收容月日		退院若ハ死亡月日		在院日數		患者住所		氏名	
	收容	月日	退院	若ハ死亡	日數	住所	氏名	氏名	氏名	氏名

定期之部



計					

備考

- 一 二年度ニ亙ル患者ニ付テハ其ノ年度内ニ於ケル實在院日数ヲ記入ノコト
- 一 組合ヨリ申請ノ場合ニハ患者住所欄ニ町村名記入スルモ妨グズ
- 一 自宅治療ヲ許可セラレタル患者ニ付テハ備考欄ニ病類別患者数ヲ記入ノコト

何年度傳染病豫防費收入明細書

種別	科	目	金額	摘要	要(記載例ヲ示ス)
補助規程一 第條一第 ノモノ當 相=號	寄附金	入院料		寄附者氏名及採納年月日 一日何程何人延何日分 品日、數量、單價等 種別並金高	
補助規程一 第條一第 ノモノ當 相=號	不用物品賣拂代	雜收入			
同條第二 號ノモノ 當相=	計	何々			
同條第二 號ノモノ 當相=	計	第一號ノ例ニ依ル			

同條第三 號ノモノ 當相=	第一號ノ例ニ依ル				
計					
合計					

### 市町村立小學校教員住宅費補助規程

明治四十四年二月十四日  
府令第五十七號  
改正 大正九年五月府令第四十三號、一〇年一〇月第九〇號、一五年四月第三六號、七月第一四四號、昭和八年二月第一八號

市町村立小學校教員住宅費補助規程左ノ通相定ム

市町村立小學校教員住宅費補助規程

第一條 市町村立小學校組合又ハ其ノ區ニ於テ小學校教員住宅ヲ建設又ハ購入スル場合ニ於テ必要ト認ムルトキハ府費ヲ以テ補助金ヲ交付ス

第二條 前條ノ補助金ハ市町村立小學校組合又ハ其ノ定期之部

區ニ於ケル教員住宅ノ建設又ハ購入ニ要スル費額ノ三分一以下トス

第三條 住宅ノ建設又ハ購入ニ對スル補助金額ハ教員一人ニ充ツヘキ住宅ニ就キ金五百圓ヲ超エサルモノトス

第四條 第一條ニ依リ補助金ヲ受ケントスルトキハ學校管理者ヨリ知事ニ申請スベシ

第五條 住宅ノ建設又ハ購入ニ對スル補助申請書ニハ左ノ圖書ヲ添附スベシ

一、地所家屋ノ平面圖(縮尺百分ノ一)

但シ町村字小大、學校ヨリノ距離學校敷地内ニ建設スル場合ニハ



別ニ校舍ト住宅トノ位置關係附近ノ狀況、敷地ヲ示スベキ畧圖ヲ添附スベシ  
面積、蔬菜園其他附屬地アラハ其使用ノ目的及面積其他必要ノ事項ヲ附記スヘシ

一、建築費豫算明細書又ハ購入費豫算書及其財源  
一、工事著手期限及竣工期限又ハ購入スベキ年月

第六條 補助金ヲ受ケ建設又ハ購入シタル建物ニ對シテハ使用料ヲ徴收スルコトヲ得ス  
補助金ヲ受ケ設備シタル建物ノ修繕費ハ市町村町村學校組合又ハ其ノ區ニ於テ之ヲ負擔スベシ  
前項ノ修繕費ニ對シテハ補助金ヲ交付セス

第七條 (削除)  
第八條 住宅ノ建設又ハ購入ニ關シ補助ノ指令ヲ受ケタルトキハ速ニ建設工事ヲ竣ヘ又ハ購入ヲ了シ其旨ヲ知事ニ届出ツヘシ

第九條 住宅ノ建設又ハ購入ニ對スル補助金ハ建築竣成ノ上又ハ購入結了ノ上學校管理者ノ請求ニ依リ交附ス  
前項ノ請求書ニハ明細ナル費用ノ精算書ヲ添附スヘシ

第十條 住宅ノ建設費又ハ購入費ノ支出額其ノ豫算額ニ超過スルコトアルモ超過額ニ對シテハ補助金ヲ下付セス  
住宅ノ建設費又ハ購入費ノ支出額其ノ豫算額ニ達セタルトキハ補助金ヲ相當減額ス

第十一條 (削除)  
第十二條 補助金ヲ受ケテ建設又ハ購入シタル住宅ハ之ヲ廢止スルコトヲ得ス  
止ムヲ得サル事由ニ依リ補助金ヲ受ケテ建設又ハ購入シタル住宅ヲ廢止シ又ハ處分セントスルトキハ知事ノ認可ヲ受クヘシ

第十三條 補助申請ノ爲ニ提出セル支出豫算額又ハ精算額適當ト認ムルトキハ之ヲ査定シ其査定額ニ對シテ補助スルコトアルヘシ  
第十四條 本規程ニヨリ補助ヲ受ケントスルモノハ前年度六月三十日迄ニ申請スヘシ

第十五條 明治四十四年度分ニ對スル申請書ハ明治四十四年五月十日迄ニ差出スベシ

### 市町村立小學校教員住宅等狀況調ノ件

大正十五年八月十七日  
五學第二九九三號學務部長通牒

市町村長宛  
一 市町村立小學校教員住宅調(七月一日現在)

種別	市	普通	町	村	教員		住宅		住宅料月額		賃借料月額	
					總額	自宅ヨリ通勤スル教員數	受給	受給	一人當	總額	一人當	
特別												
普通												
特別												
町												
村												

市町村立小學校教員住宅等狀況ニ關シ左ノ様式ニ據リ御調査ノ上毎年七月末日限御報告相成度  
右通牒候也  
但シ本年度ニ限り八月二十日マデニ御報告相成度申添候

備考  
一 本表ハ毎年七月一日現在ニ依リ記載ノコト但シ住宅料及賃借料ノ月額ハ七月一日現員現給調査ニヨルコト  
二 専科正教員ニシテ二校以上ニ勤務スル場合ハ人員ノ重複セサル様注意スルコト  
三 自宅ヨリ通勤スル教員數欄ニハ自己所有ノ家屋其ノ他ニシテ家賃間代ノ如キヲ負擔セザル教員數ヲ計上スルコト  
四 受給教員數ノ總教員數ニ對スル歩合ハ四捨五入法ニ依リ小數第二位迄算出ノコト  
五 住宅料賃借料月額一人當ハ夫々其ノ總額ヲ受給教員數ニテ四捨五入法ニ依リ錢位迄算出ノコト  
六 特別町村ハ前年度義務教育費國庫負擔法第五條ニ依リ認定セラレタル町村普通町村ハ同法認定ヲ受ケザル町村、町村組合ハ町村ト看做シテ調査ノコト

定期之部



二 市町村立小學校教員住宅費調

種別	棟数	新築 (及購入等)		改築 (及増築等)		住宅料	賃借料	計
		補助額	補助額	補助額	補助額			
特別町村								
普通町村								
市								

備考

- 一 本表ハ前年度決算ニ依リ計上ノコト但シ決算ガ認定前ナルトキハ精算ニ依ルコト
- 二 金額ハ四捨五入法ニ依リ圓位ニ止ムルコト
- 三 費額欄ニハ道府縣補助額ヲ加ヘタル市町村支出額ヲ掲クルコト
- 四 補助割合ハ四捨五入法ニ依リ小數第二位迄算出ノコト
- 五 普通町村特別町村及町村組合ニ付テハ第一表備考六参照ノコト

●河川敷竝堤防ノ掃除及  
雜草ノ芟除ニ關スル件

大正十二年 三月二十日  
府令第二十號

改正 大正一五年五月府令第七三號

河川敷堤防ノ掃除及雜草ノ芟除ニ關スル件左ノ通定ム

第一條 河川法ヲ施行シ又ハ同法ヲ準用シタル河川ニ

於ケル河川敷竝堤防ノ掃除及雜草ノ芟除ハ關係水害豫防組合管理者ニ於テ之ヲ施行スヘシ但シ水害豫防組合ノ設置ナキ地方ニ在リテハ關係市町村長ニ於テ之ヲ施行スベシ  
前項ニ要スル費用ハ當該行政廳ノ直接ニ管轄スル公共團體ノ負擔トス  
第二條 前條ノ掃除及雜草ノ芟除ハ毎年七月、九月各上旬ノ二回ニ之ヲ施行スベシ

前項ノ外知事ニ於テ必要アリト認ムルトキハ臨時ニ之ヲ命スルコトアルヘシ

第三條 前條ノ掃除及雜草ノ芟除ハ毎回其ノ著手及完了期日ヲ定メ著手前知事ニ届出ベシ

前項ニ依リ届出ヲ爲シタル後其ノ著手及完了期日ヲ變更セムトスルトキハ理由ヲ具シ知事ノ許可ヲ受クベシ

第四條 第二條ノ掃除及雜草ノ芟除ヲ完了シタルトキハ毎回遲滞ナク知事ニ届出テ検査ヲ受クベシ

第五條 第一條ノ掃除及雜草ノ芟除ニ因リ生スル收入ハ當該行政廳ノ直接ニ管轄スル公共團體ニ歸ス

第六條 本令ニ依リ組合管理者又ハ町村長ヨリ知事ニ提出スベキ書類ハ所轄郡役所ヲ經由スベシ

附則

本令ハ大正十二年四月一日ヨリ之ヲ施行ス

●神社ノ財産登録管理及  
府社以下神社ノ會計ニ  
關スル細則

定期之部

大正二年二月十四日  
京都府訓令第九號

改正 大正一五年訓令第七五號

市役所 區役所 町村役場 官國幣社  
府社以下神社 招魂社

神社ノ財産登録管理及府社ノ會計ニ關スル細則左ノ通之ヲ定ム

神社ノ財産登録管理及府社以下神社ノ會計ニ關スル細則

第三章 府社以下神社會計

第九條 收支豫算ハ別記様式ニ依リ調製シ郡ノ區域ニ在ル府社郷社ニ在リテハ知事、村社以下神社ニ在リテハ所轄町村長ノ認可ヲ受クベシ、市ノ區域ニ在ル府社ハ知事、郷社以下神社ニ在リテハ所轄區長ノ認可ヲ受クベシ其ノ之ヲ追加更正セントスルトキ亦同シ

第十條 收支決算竝資金ハ別記様式ニ依リ報告書ヲ調製シ郡ノ區域ニ在ル府社郷社ニ在リテハ一通ヲ知事ニ、村社以下神社ニ在リテハ二通ヲ町村長ニ差出スベシ、市ノ區域ニ在ル府社ハ一通ヲ知事ニ郷社以下神社ニ在リテハ二通ヲ區長ニ差出スベシ  
區町村長ハ七月三十一日迄ニ其ノ一通ヲ知事ニ提出ス

七

五



スベシ

- 第十一條 會計帳簿ハ別記様式ニ依リ調製スベシ
- 第十二條 毎年度經費ノ剩餘ハ其翌年度ノ收入ニ繰入ルベシ但神社ノ事情ニ依リ基本財産ニ編入スルコトヲ得
- 第十三條 過誤拂トナリタル金額ハ其年度内ニ在テハ支拂ヒタル經費ニ戻入シ年度経過ノ後ハ當該年度ノ雜收入トシテ整理スベシ
- 第十四條 區町村長ハ毎年一回以上村社以下神社(市ニ在リテハ郷)ノ會計ヲ検査シ其ノ狀況ヲ遲滯ナク知社ヲ含ム

事ニ報告スベシ

- 第四章 附則
- 第十五條 神社ノ財産登録管理及會計ニ關シ提出スベキ書面ハ府社以下神社ニ在テハ氏子總代又ハ崇敬者總代連署シ區町村長ヲ經由スベシ
- 第十六條 明治四十二年一月京都府訓令第三號神社ノ財産登録管理及會計ニ關スル細則ハ之ヲ廢止ス

### 町村小學校教育費其ノ他狀況調査報告ノ件

昭和四年二月十二日  
四學第四八九號學務部長通牒

町村小學校教育費其ノ他狀況調査報告ノ件

町村長 町村學校組合管理者宛

大正十五年九月十日付五學第三、二九二號通牒標記ノ件ハ自今左ニ依リ調査ノ上毎年九月二十日限報告相成度  
右通牒候也  
追テ昭和二年度小學校教育費其ノ他狀況調ハ本様式ニ依リ來ル二月二十日迄ニ本府へ到達ノ日取ヲ以テ報告相成度

昭和 年度町村小學校教育費其ノ他狀況調					
郡 町 村 名	町村歳出總額	小 學 校 費		町 村 稅	
		教員俸給	其ノ他經費	總 額	特別稅戶數割
		計		總 額	直接國稅
				總 額	總 額

備考

- 一 町村歳出總額及小學校費ハ前年度決算ガ町村會ノ認定前ナルトキハ精算額ヲ計上スベシ
- 二 町村歳出總額中ニハ一般會計ヲモ加算スベシ
- 三 町村稅及直接國稅ハ前年度調定濟額ヲ計上スベシ
- 四 特別稅戶數割中ニハ家屋稅附加稅(特別稅戶數割ヲ賦課セザル場合ニ限ル)特別稅戶數割、特別稅家屋稅、特別稅特別所得稅及市町村稅タル所得稅附加稅ノ調定濟額ヲ算入スベシ
- 五 直接國稅總額ハ地租、所得稅(第二種ノ所得ニ對スル所得稅ヲ除ク)、營業收益稅、資本利子稅(甲種ノ資本利子ニ對スル資本利子稅ヲ除ク) 營業稅、砂鐵區稅及取引所營業稅ノ調定濟額ヲ計上スベシ

### 町村ノ吏員及議員等報告方ノ件

昭和八年十一月七日  
八地第二一四五號內務部長通牒

改正 昭和一〇年一〇月十日第二一五六號

町村長 町村組合管理者 水利組合管理者宛

標記ノ件必要有之候條左記様式ニ依リ毎年十一月十日迄ニ遲滯ナク御報告(各二通)相成度  
右通牒候也  
定期之部







隨時報告、申請等

隨時報告



第二類學務



### ●小學校令施行細則

昭和六年四月九日  
京都府令第三十一號

改正 昭名六年六月府令第六八號、八年一月第一二號、二月第一九號  
六月第一一六號、十一月第一四三號、九年三月第一二號、六

月第二八號、七月第三四號

小學校令施行細則左ノ通定ム

小學校令施行細則

**第三十九條** 令第三十三條第一項ノ規定ニ依リ市町村長ニ於テ就學義務ヲ免除セントスルトキハ醫師ノ證明書寫ヲ添ヘ其ノ認可ヲ申請スベシ但シ其ノ兒童ニ

様式第二號ノ一

シテ盲者又ハ聾啞者ナルトキハ別記様式第二號ノ一ニ依ル調書ヲ添附スベシ

**第四十條** 令第三十三條第三項ノ規定ニ依リ市町村長ニ於テ就學義務ヲ免除セントスルトキハ別記様式第二號ノ二ニ依ル調書ヲ添ヘ其ノ認可ヲ申請スベシ  
**第四十一條** 令第三十三條第二項ノ規定ニ依ル就學ノ猶豫ノ報告ハ別記様式第三號ノ一ニ依リ、同條第三項ノ規定ニ依ル場合ハ別記様式第三號ノ二ニ依ルベシ

盲者(聾啞者)就學義務免除ニ關スル調書

昭和 年 月 日調査

就學ノ始期ニ達スベキ年月日	本籍地		現住所	氏名	生年月日	保護者ニ對スル關係
	年	月				
年 月 日	年 月 日	年 月 日	年 月 日	年 月 日	年 月 日	年 月 日

保護者 氏

年月日生

### 第二類 學務



第二類 學務

入	收		就學義務免除(猶豫)ノ理由	學齡ヲ終ル年月日	就學ノ始期ニ達スベキ年月日	學齡		現	本
	動產	不動產				氏名	生日		
隣保、救護團體又ハ町村等ヨリ受ケル救護金品ノ種類及其ノ年額他家ニ在ル扶養義務者ガ保護者ヲ扶養セル狀況	恩給、扶助料及勳章年金	全家族ノ職業及之ニヨル所得年額	資産ヨリ生ズル所得年額						

様式第二號ノ二

貧困ニ因ル就學義務免除(猶豫)ニ關スル調査

昭和 年 月 日調査

注意 全家族一ヶ月平均収入額及支出額ハ各種目別ニ例ヘバ財産収入、公債収入、恩給、食料費等ト詳細記入ノコト

學齡ヲ終ル年月日	就學義務免除ノ理由	全家族		市町村又ハ學校組合ニ於ケル獎勵費ノ支出見込ノ有無及其ノ金額	盲學校又ハ聾啞學校ノ初等部ニ入學セル理由及將來ニ於ケル入學見込ノ有無	盲學校又ハ聾啞學校ノ初等部ニ入學ストキハ一ヶ月如何程ノ獎勵費支出ヲ要スルカ(各種目別ニ)	學用品ニ對スル獎勵費	被服費ニ對スル獎勵費	食費ニ對スル獎勵費	其他
		動產	不動產							
年 月 日										



其ノ他収入ノ参考トナルベキ事項	支 全家族所要生計費年額	出 保護者納税年額	其ノ他ノ支出年額	全家族ノ生活狀況	其ノ他参考トナルベキ事項

標式第三號

第 號	昭和 年 月 日	市郡 町(村)長 氏 名 園
京都府知事	殿	
學齡兒童就學猶豫報告書		
就學ノ始期ニ達シタル年月日	認可年月日	事由
及學齡ヲ終ル年月日	番 號	由 期 間
		氏 保 護 者 名
		ニ對スル關係
		保護者住所
		兒童氏名
		生年月日
		摘 要

右報告候也  
 一 事由欄ニハ貧困又ハ醫師ノ證明書記載ノ病名若ハ異常ノ狀態ヲ記載スルコト  
 一 住所欄ニハ番地(戶)迄明記スルコト

### ●學齡兒童就學猶豫免除者異動報告方ノ件

昭和二年一月二十八日  
 二學第三九一號學務部長通牒

市町村長 町村學校組合管理者宛

小學校令第三十三條ニ依リ學齡兒童就學ノ猶豫又ハ免除ノ認可ヲ受ケタル兒童ニシテ其ノ猶豫若ハ免除ノ期間内ニ死亡シ或ハ他市町村ニ轉出シ又ハ他府縣ヨリ轉入シタル者及保護者等ニ異動ヲ生ジタル場合ハ自今其ノ都度左ノ様式ニ依リ御報告相成度  
 右通牒候也

追テ免除ノ期間ハ免除認可ヲ受ケタルトキヨリ學齡ヲ終ル迄ノ義ニ付爲念申添候

學齡兒童就學猶豫(免除)者異動報告

稟請年月日	猶豫又ハ免除事由	猶豫期間住 所	保護者 氏 名	異動事項	兒童氏名

右及報告也

年 月 日

市町村長 氏

名 園

京都府知事宛

第二類 學 務



第三類  
勸業



# ●公有林野造林補助規則

大正八年三月十八日

府令第十三號

改正 大正八年八月府令第六三號、一五年六月第一一三號

大正三年七月京都府令第五十七號公有林野造林補助規則左ノ通改正ス

公有林野造林補助規則

第一條 公有林野ニ於テ市町村、市町村組合又ハ町村

組合ノ行フ事業ニシテ左ノ各號ノ一ニ該當スル場合

ニ於テハ毎年度豫算ノ範圍内ニ於テ補助金ヲ交付ス

一、大字其ノ他ノ部落ノ所有タリシモノニシテ明治

四十三年四月以後市町村ノ所有ニ移レル土地ノ

造林

二、市町村ノ所有ニ屬スル土地ノ造林

三、府、市町村組合、町村組合又ハ大字其ノ他部落

ノ所有ニ屬スル土地ノ造林

四、防火線

五、入會地又ハ共同使用地ノ整理

六、部落有林野ノ統一

第二條 補助金ハ經費ヲ査定シ事業ノ難易作業ノ精粗

成績ノ良否等ヲ參酌シ左ノ標準ニ依リ之ヲ定ム

第三類 勸業

一、前條第一號ノ造林ニ對シテハ經費ノ二分ノ一以

内

二、前條第二號ノ造林ニ對シテハ經費ノ五分ノ二以

内

三、前條第三號ノ造林ニ對シテハ經費ノ三分ノ一以

内

四、防火線ニ對シテハ經費ノ三分ノ一以内

五、前條第五號又ハ第六號ノ事業ニ對シテハ實測一

町歩ニ付五拾錢以内

第三條 天然造林ニ對スル補助金ハ左ノ各號ノ一ニ該

當スル費用ニ限リ之ヲ交付ス但シ同一事業ニ對シテ

ハ一箇所ニ付一回限トス

一、天然下種ニ適スル箇所ニ於テ下種ヲ容易ナラシ

ムル爲行フ雜草、荆棘ノ刈拂ニ要スル費用

二、天然下種ニ適スル箇所ニ於テ下種ヲ容易ナラシ

ムル爲行フ地表ノ掘起ニ要スル費用

三、既生稚樹保育ノ爲行フ雜草、荆棘ノ刈拂ニ要ス

ル費用

四、既生稚樹ノ疎立セル部分ニ對スル補植ニ要スル

費用

第四條 防火線ニ對スル補助金ハ新植ノ際又ハ新植後



六箇月以内ニ設ケタルモノニ限リ之ヲ交付ス但シ同一箇所ニ對シ一回限トス

第四條ノ二 入會地若ハ共同使用地ノ整理又ハ部落有林野ノ統一ニ對スル補助金ハ大正八年四月以後法定ノ手續ヲ經テ爲シタルモノニ限リ之ヲ交付ス  
入會地ノ整理ニ基キ補助金ヲ交付シタル土地ニ於テ共同使用關係ヲ整理シタルモノニ對シテハ補助金ヲ交付セズ

第五條 補助金ノ交付ヲ取ケムトスル者ハ造林又ハ防火線ニ在リテハ第一號様式ノ申請書ニ左記第一號ノ書類ヲ整理又ハ統一ニ在リテハ第二號様式ノ申請書ニ左記第二號乃至第六號ノ書類ヲ添附シ前年度八月三十一日迄ニ之ヲ知事ニ申請スベシ

- 一、經費明細書及施業地實測圖(第三號様式)
- 二、地域内土地明細書及位置圖(第四號様式)
- 三、整理又ハ統一計劃書
- 四、整理ニ對スル入會權者ノ同意書
- 五、整理費豫算書(第五號様式)
- 六、前號ニ關スル市町村會又ハ組合會決議書寫

號様式)

二、整理又ハ統一ニ在リテハ整理費精算書(第七號様式)、地域實測圖、整理又ハ統一顛末書及法定手續完了證明書類

第十條 補助金ハ前條ノ届出アリタル後檢査ノ上之ヲ交付ス但シ檢査ノ結果事業ノ成績不良ト認ムルモノニ對シテハ之ヲ交付セサルコトアルヘシ  
經費豫算ニ剩餘ヲ生シタルトキハ補助金ヲ減額スルコトアルベシ

第十一條 造林又ハ防火線ニ對シ補助金ノ交付ヲ受ケタル者ハ爾後五箇年間毎年一回以上事業地ノ手入ヲ行フベシ

第十二條 造林又ハ防火線ニ對シ補助金ノ交付ヲ受ケタル者ハ爾後其ノ事業地ニ於テ保護若ハ手入ヲ爲シ

公有林野造林補助金交付申請書

所	在	地	何郷何町(村)大字何字何々番地山林(原野)
全	面	積	何百何十町步
人	面	積	何町何段步

第三類 勸業

前各號ノ書類ニシテ稅務署臺帳ト照合シ得ルモノハ之レト照合シ又登記セル事項ハ其ノ登記ノ寫ヲ添附スベシ

第六條 申請書ヲ提出シタル後事業ヲ中止又ハ廢止セムトスルトキハ其ノ理由、變更セムトスルトキハ其ノ理由ニ第五條ノ規定ニ準スル書類ヲ具シ直ニ之ヲ知事ニ届出ツベシ

第七條 知事ニ於テ施業ノ計劃適當ナラスト認ムルトキハ之カ變更ヲ命スルコトアルベシ

第八條 補助金交付ノ認可ヲ受ケタル者左ノ各號ノ一ニ該當スルトキハ遲滯ナク理由書ニ事業進捗ノ程度ヲ明記シ知事ノ認可ヲ受クベシ

一、事業ヲ中止又ハ廢止セムトスルトキ  
二、當該年度内ニ事業完了スルコト能ハサルモノト認メタルトキ

三、計劃ヲ變更セムトスルトキ  
前項第三號ノ場合ニ於テハ第五條ノ規定ニ準スル書類ヲ添附スベシ

第九條 事業完了シタルトキハ左ノ書類ヲ添附シ直ニ之ヲ知事ニ届出ツベシ  
一、造林又ハ防火線ニ在リテハ造林費精算書(第六

タルトキ又ハ天災、地變其ノ他ノ被害アリタルトキハ其ノ都度之ヲ知事ニ報告スベシ

第十三條 本則ノ規定ニ違反シ又ハ不正ノ行爲アリト認メタルトキハ補助金ヲ交付セス又己ニ交付シタル補助金ノ全部若ハ一部ヲ返還セシメ尙爾後補助金ヲ交付セサルコトアルベシ

第十四條 (削除)  
附則

第十五條 本則ハ公布ノ日ヨリ之ヲ施行ス

第十六條 本則ノ規定ハ大正六年一月京都府告示第九號植樹補助金交付規則又ハ大正八年三月京都府令第十四號荒地復舊費補助規則ノ内地盤保護植樹ノ規定ニ依リ補助金ヲ受クル土地ニ之ヲ適用セス



(注意) 書類ハ施業地一筆毎ニ作成スヘシ

右ハ大正八年三月京都府令第十三號第一條第何項該當ノ土地ニ有之何年度ニ於テ前記ノ事業實行致度候ニ付相當補助金御交付相成度(第一項ノモノハ)別紙所有權移轉登記寫添附(第三項ノモノハ)別紙地上權設定登記寫添附此段及申請候也

何郡何町(村)長 何

某印

防 火 線		林 造		天 然		工 造 林	
施 業 期 間	費 用	施 業 期 間	費 用	現 況	施 業 期 間	費 用	現 況
著手年月日 成功年月日	何百何拾圓 但シ一坪ニ付何程	著手年月日 成功年月日	何百何拾圓 但シ一町步ニ付何拾何圓	樹種、林齡、疎密、(無立木地) 第三條何號該當	著手年月日 成功年月日	何百何拾圓 但シ一町步ニ付何拾何圓	無立木地(何年代採跡地)(樹種、林齡、疎密) 杉何町步、扁柏何町步
坪 數	何坪 但シ延長何間、幅員何間	幅員何間深サ何尺ノ溝ヲ作ル(幅員間雜草荆ヲ刈取)(幅員間地表ノ掘取)					

第二號樣式

公有林野整理補助金交付申請書

箇 所	何郡何町(村)大字何字何番地外何筆
臺 帳 面 積	何町何段步
見 積 面 積	何町何段步

右ハ何何人會地(何村又ハ何部落民ノ共同使用地)(何部落所有地)ニ候處大正何年度ニ於テ整理(統一)完了ノ見込ニ有之候ニ付補助金御交付相成度大正八年三月京都府令第十三號ニ依リ一件書類相添ヘ此段及申請候也

何郡何町(村)長 何

某印

第三號樣式

經費明細書

所 在 地		施 業 面 積		事 業 別 種 別		摘 要	
何郡何町(村)大字何字何番地		何十何町步		何十何町步		何十何町步	
林 造 工 人	植 付 人 夫	苗 木	地 積	人 夫	種 別	量 單	價 金 額
			杉	本		一町步何人	
			扁 柏	本		一町步何本植何年生	
			赤 松	本		一人一日何本	

第三類 勸業



第三類 勸業

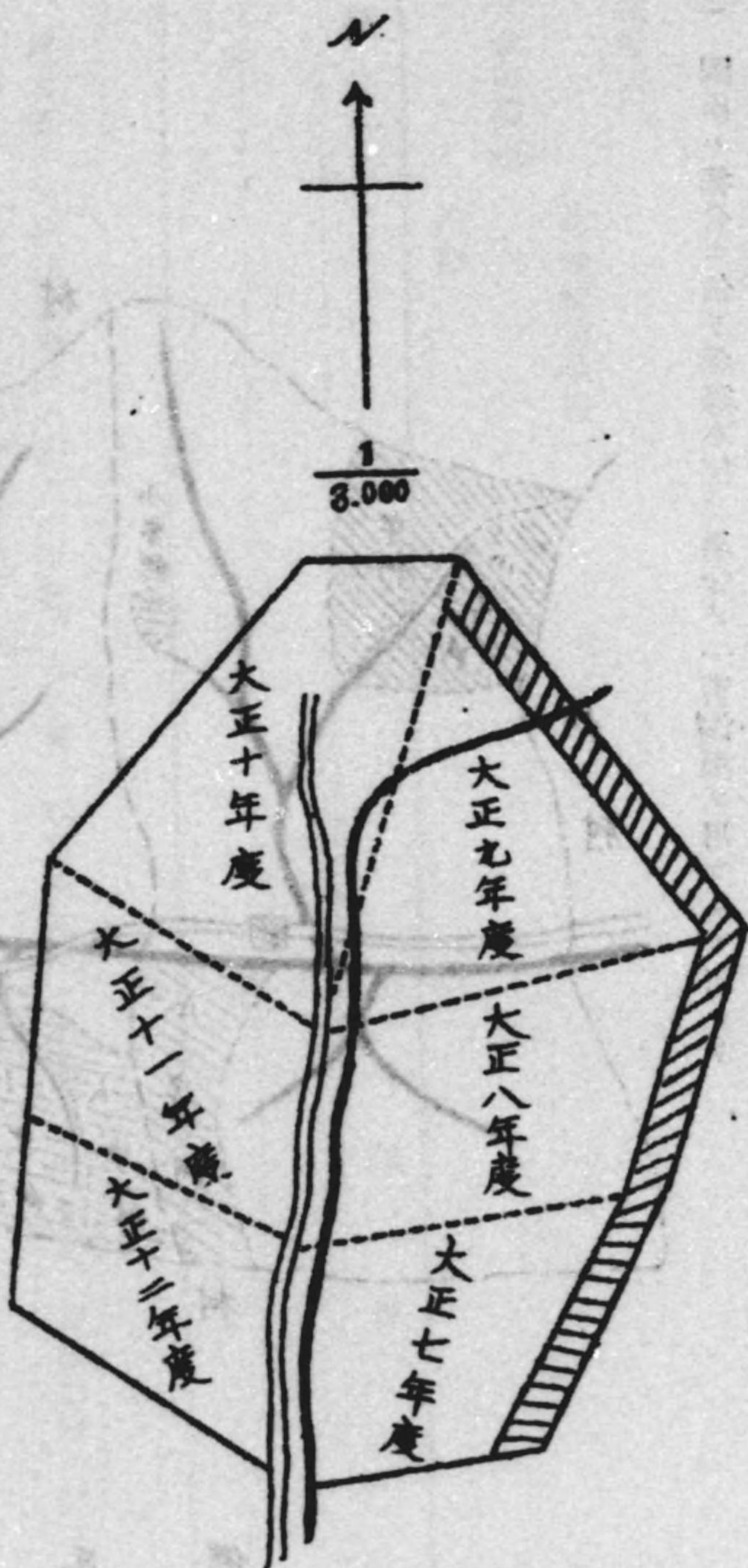
(注意)

所	町(村)	大字	字	地番	在	地目	面積	積	土地所有者	土地附帶權利	權利者種類	現況
							町					

第四號樣式

(注意) 書類へ施業地一筆毎ニ作成スヘシ

地域内土地明細書



防火線	事業境界	河川	道路

施業地實測圖  
何郡何町(村)大字何字何々番地  
施業地面積何町何段何畝何歩

計	防火線			計	天然造林			計	
	剝	刈	土		掘	刈	補植		
	取	拂	堤				起		拂
人夫	人夫	人夫	人夫	人夫	人夫	人夫	赤松		
	人	人	人		人	人	人	本	
					同	一町歩何人	一人一日何本植	一町歩何本植何年生	



第三類 勸業

所 在 地	施 業 面 積	事 業 別	種 別	數	量	單 價	價 金	額	摘 要
-------------	------------------	-------------	--------	---	---	--------	--------	---	--------

(注意)  
一、費目欄ニハ技術員囑託ニ要スル手當、人夫賃、器具機械類ノ購入費、登記料、補償金等ニ分ツベシ  
一、説明欄ニハ各費目ニ付詳細ニ説明スヘシ

第六號様式  
造林費精算書

一金何圓也  
一金何圓也

申請豫算總額  
精算額

内譯

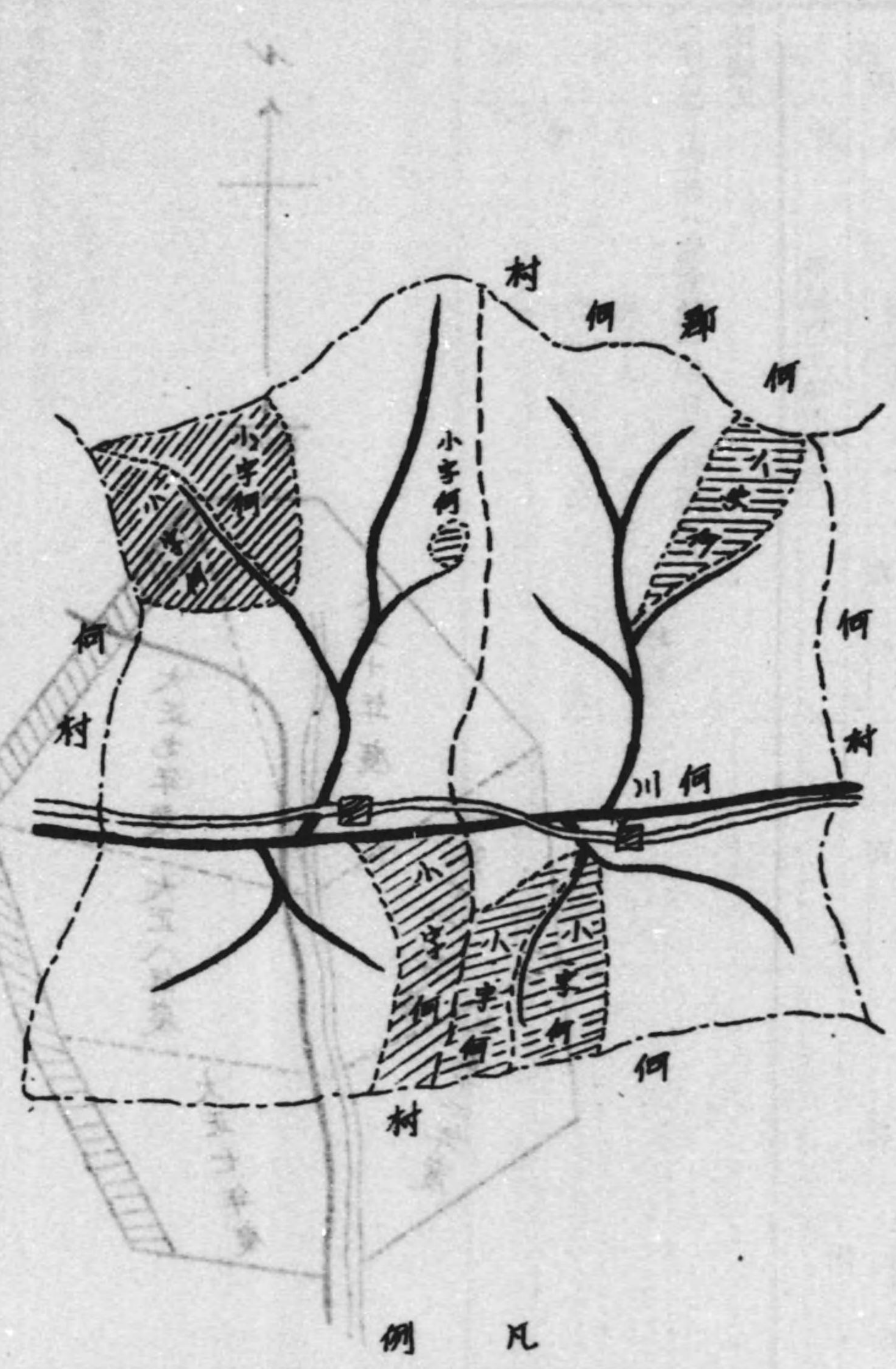
費 目	金 額	說 明
--------	--------	--------

第五號様式  
整理費豫算書

一金何圓也

内譯

(注意) 圖面ハ都合ニ依リ參謀本部ニ萬分ノ一實測圖ヲ用フルモ可ナリ



例 凡

人家	道路	河川	大字界	大字界	村界	郡界

一、權利ノ種類トハ地上權、永小作權、賃借權、其ノ他土地ニ關シ使用又ハ收益ヲ爲ス權利ヲ云フ  
二、現況欄ニハ無立木地、立木地(樹種、樹齡、疎密)及土地使用ノ狀態ヲ記載スベシ

何郡何町(村)  
入會地整理  
共同使用地整理  
部落有林野統一  
地域位置圖







第四類  
社  
寺



### ●神社基本財産調ノ件

昭和十一年五月十五日  
一社第一〇八六號學務部長通牒

指定村社所在區町村長宛

爾今標記ノ件ニ關シ左記様式ニ依リ昭和十年度末ヨリ  
三年目毎ニ年度末現在ヲ調査シ其ノ年六月三十日限報  
告相成度  
右通牒候也

土地	立木	建物	有價證券	現金	其他財産	計	備考
圓	圓	圓	圓	圓	圓	圓	

- 一 區長村長ハ神饌幣帛料供進指定神社タル村社ニ付之ヲ調査シ備考欄ニ其ノ神社數ヲ附記スベシ
- 二 計數ハ四捨五入シテ圓位ニ止ムベシ
- 三 土地、立木、建物及其ノ他財産ハ各見積價格ノ合算額ヲ記入シ有價證券ハ額面高ノ合算額ヲ記入スベシ
- 四 山林原野ノ立木等ノ價格ハ土地ニ合算シ立木欄ニハ地上權ノ設定又ハ部分林契約等ニ依リ立木ニ對スル權利ヲ目的トスル場合ノミニ付其ノ價ヲ記スベシ
- 五 郵便貯金銀行預金其ノ他ノ預金ハ現金欄ニ記入スベシ

第四類 社 寺



第五類

土木、地理



### 市道町村道ノ路線認定 ニ關スル認可申請ノ件

昭和五年十一月二十一日  
五監第六九四六號土木部長通牒

市町村長宛(京都市ヲ除ク)

道路法第五十二條ニ依ル市道町村道ノ路線ノ認定ニ關スル認可申請書ニハ爾今其ノ事由ヲ記載シ左記書類及圖面添附御提出相成度様式

市道(町村道)路線認定調書

路 線 名	認定 路線起終點		重要ナル經過地	認定 路線延長			
	何々町	何々番地		道路延長	橋梁延長	渡船場延長	他ノ道路ニ屬スル區間延長
何々線	何々町	何々番地	何々神社前	何町何間	何間		何線 至何町同番地先何町何間

備考

他ノ道路ニ屬スル區間ノ延長ハ甲線ニ屬スルモノヲ再ビ乙線ニ認定スル場合ニ記入シ道路橋梁渡船場等ヲ區別セズ其ノ總延長ヲ記載スルコト

右通牒候也

- 一 追而路線ノ認定ノ變更又ハ廢止ニ關スル認可申請書ニ付テモ右ニ準シ作成相成度申添候
- 二 路線認定調書(別紙様式ニ準據スルニト)
- 三 所屬市町村會諮問案及之ニ對スル答申書寫
- 三 路線認定圖(市町村管内平面圖又ハ附近ノ狀況ヲ知ルニ足ル平面圖)



第六類 社會



# ◎救護費補助金請求ニ關スル件

昭和七年二月十六日

七社會第二五三號學務部長通牒

本年一月一日ヨリ實施セラレタル救護費用ニシテ貴市町村ノ負擔ニ屬スル救護費補助金ノ交付ヲ受ケントスルトキハ左記様式ニ依リ知事ニ請求セラレ度

追而施設費ニ對スル補助ハ豫算ノ關係上當分補助金交付相成ラザル趣ニツキ御含置相成度

昭和 年度救護費國庫(府費)補助金請求書

金 圓 月 月 救護費國庫(府費)補助金

名請求候也

年 月 日 知事宛

内課

市町村長 氏

名印

市町村長宛

救護費支出額	寄附金其ノ他ノ收入金	差引國庫(府費)補助金	同(府費)對スル補助金	備	考
圓	圓	圓	圓		
(救護費)					
救護ノ種類	居住收容ノ別	實人員	延人員	一人一日(又ハ一回)當支出額	支救出額費備
考					考

第六類 社會



移送費	埋葬費	計		生業扶助費		助産費		醫療費		生活扶助費	
		計	收容 住宅	收容 住宅	收容 住宅	收容 住宅	收容 住宅	收容 住宅			
(施設費)											

救護施設名	創設費	擴設費	初度調辨費	事務費	計	備考
○	○	○	○	○	○	

(寄附金其ノ他ノ収入金)

法第二十六條ノ徴收金	法第二十七條ノ還金	法第二十八條ノ充當金	寄附金	其ノ他ノ収入金	計
○	○	○	○	○	○

備考

- 一 救護費ノ「實人員」ハ同一人ニ對シ二種以上ノ救護ヲ爲シタルモノハ「種類」欄費目ノ順序ニヨリ記載シ再掲シタル分ニ括弧ヲ附スルコト
- 二 救護費ノ「一人一日」(又ハ一回)當支出額ノ平均ハ「救護費」ヲ延人員(居宅助産費、生業扶助費及埋葬費ハ實人員)ニテ除シタルモノヲ掲記スルコト
- 三 必要ニ應ジ本様式ノ外救護費ニアリテハ被救護者別計算書及施設費ニアリテハ品目別調書被救護者ノ實人員延人員一人當事務費調書寄附金其ノ他収入金ニアリテハ被救護者別徴收金償還金及寄附者別寄附金調書ヲ提出セシムルコトアルベシ
- 四 國庫補助金ノ請求書提出ノ場合ハ正副二通ノコト

◎軍事救護法施行細則

昭和七年一月一日  
府令第一號

改正 昭和八年四月府令第七九號  
軍事救護法施行細則左ノ通定ム

軍事救護法施行細則

第一條 軍事救護法ニ依リ救護ヲ受ケントスル者ハ別記様式第一號ニ依リ其ノ住所地區町村長ヲ經テ知事ニ出願スベシ  
救護ヲ受ケントスル者一家二人以上アルトキハ戶主其ノ他一家經理ノ任ニ在ル者前項ニ依リ出願スベシ

第六類 社會

第二條 區町村長前條ノ願書ヲ受理シタルトキハ別記様式第二號ノ救護調書ヲ作成シテ戶籍謄本其ノ他必要書類ヲ添附シ知事ニ進達スベシ  
區町村長ニ於テ救護ノ必要アリト認ムル者アルトキハ前條ノ出願ナキ場合ト雖モ前項ノ規定ニ依ル救護調書ヲ作成シ戶籍謄本其ノ他必要書類ヲ添附シ知事ニ具申スベシ

第三條 醫療ノ爲支出スル費用ハ左ノ限度ヲ超ユルコトヲ得ズ  
一 往診料  
京都市内ニ在リテハ一人一回五十錢



郡部ニ在リテハ左記ニ依ル

車馬賃 四軒未満 五十錢

四軒ヲ増ス毎ニ四十錢ヲ加フ

鐵道費 二等實費  
船賃 二等實費

但シ該當等級ナキ場合ハ其ノ實費

二 藥治料 一人一日 十八錢

三 處置料 一人一回 二十五錢

四 手術料 一人一回 一圓二十錢

五 検査並ニ注射料 一人一回 五十錢

六 入院料 一人一日 一圓五十錢(但シ  
食費ヲ含ム)

醫療ノ爲支出スル費用ニシテ前項ノ區分ニ依ラザル  
トキハ入院ノ場合ノ外ハ一人一日五十錢ヲ超ユルコ  
トヲ得ズ

前二項ノ規定ニ依リ難キモノニ付テハ實費トス

第四條 生業扶助ノ爲支出スル費用ハ一家ニ付百五十  
圓以内トス

第五條 救護ヲ受クル者死亡シタル場合ニ於テ埋葬ヲ

行ヒタル者ニシテ埋葬費ノ支給ヲ受ケントスル者ハ  
別記様式第三號ニ依リ死亡シタル者ノ住所地區町村  
長ヲ經テ知事ニ出願スベシ  
區町村長前項ノ願書ヲ受理シタルトキハ其ノ適否ヲ  
調査シ直ニ知事ニ通達スベシ  
救護ヲ受クル者死亡シタル場合ニ於テ埋葬ヲ行フ者  
ナキトキハ其ノ住所地區町村長埋葬ヲ行フベシ區町  
村長前項ノ埋葬費用ノ繰替支辨ヲ爲シタルトキハ證  
憑書類ヲ添附シ知事ニ辨償ヲ請求スベシ

第六條 災害ニ因リ救護ヲ受ケントスル者ハ其ノ住所  
地區町村長ニ申出ヅベシ  
區町村長臨時給與ノ必要アリト認メタルトキハ速ニ  
其ノ狀況及意見ヲ具シ知事ニ報告スベシ

第七條 區町村長ニ於テ軍事救護法施行令第八條ニ依  
リ他ノ團體又ハ個人ニ委囑シテ救護スルヲ適當ナリ  
ト認メタルトキハ其ノ施設經營ノ狀態及委囑スベキ  
要項等ヲ詳記シ知事ニ具申スベシ

第八條 救護ヲ受クル者願書記載ノ事項ニ異動ヲ生ジ  
タルトキハ第一條ノ出願者又ハ之ニ代ル者ヨリ直ニ

翌月十日迄ニ知事ニ報告スベシ

第十一條 軍事救護法施行令第十一條ニ依リ内務大臣  
ニ審査ヲ出願スル場合ニ於テハ救護ノ拒否又ハ廢止  
若ハ停止ノ指令ヲ交付シタル區町村長ヲ經由スベシ

附則

本令ハ公布ノ日ヨリ之ヲ施行ス

大正六年京都府令第五十八號ハ之ヲ廢止ス

住所(住所移轉ノ場合ハ舊住所)區町村長ヲ經テ  
知事ニ届出ヅベシ  
第九條 區町村長救護ノ廢止若ハ停止又ハ救護ノ程度  
若ハ方法ノ變更ノ必要アリト認ムルトキハ其ノ理由  
及意見ヲ具シ直ニ知事ニ報告スベシ  
第十條 區町村長ハ常ニ被救護者ノ狀況ニ注意シ毎年  
六月、九月、十二月、三月ノ末日ヲ期シ其ノ狀況ヲ

様式第一號

軍事救護願

本籍地	住所	氏名	生年月日	職	業	傷病兵又ハ下士 兵トノ續柄	生活扶助、醫療、助産及 生業扶助ノ別
救護ヲ受ケント スル者	氏名	生年月日	職	業	傷病兵又ハ下士 兵トノ續柄	生活扶助、醫療、助産及 生業扶助ノ別	元所屬部隊名、現役兵ハ其ノ所屬部隊名
救護ヲ要スル原 因ノ生シタル下 士兵又ハ傷病兵	官	等	級	氏名	名		

第六類 社會



出願ノ事由

(記載例)  
 某(應召者、入替者、傷病兵)ノ何業ニ據リ生計ヲ立テ(扶養ヲ扶養ヲ相受ケ)居リシガ何年何月何日應召、入替後(傷病兵ハ兵役免除年月日、何年何月何日死亡後)扶養ヲ受クル者無之(家族何某ハ何病ニテ業務ニ難服)尤モ何團體ヨリ毎月金何程宛ヲ受ケ居ルモ右ニテハ到底生活シ能ハズ云々

右ノ通ニ付御救護被成下度證憑書類相添此段奉願候也

年 月 日

出願者 氏

名

京都府知事宛

添附書類

- 一 恩給(扶助料)證書寫
- 一 賑恤金辭令書寫
- 一 何々々

様式第二號

(用紙美濃)

軍事救護調書		(該當事項ナキトキハ其ノ欄ニ斜線ヲ施スコト)	
傷病兵又ハ下士兵ノ氏名			
全資産	不動産	山家屋 山林	田畑 上記見積價格
族資産	動産	有價證券 現金其ノ他	宅地
財産ヨリ生ズル一ヶ月平均収入			
全家族ノ職業及之ニ依ル一ヶ月平均収入			

恩給(扶助料)又ハ勳章年金額											
他家ニ在ル扶養義務者ノ氏名、資力及扶助義務ノ状況											
隣佑又ハ救護團體若ハ市町村等ヨリ受クル扶助金品ノ種類及各種ノ年額	帝國軍人後援會ヨリ金何程 愛國婦人會ヨリ金何程 市町村ヨリ金何程 (現品ナルトキハ其換算額)										
以上ノ外収入ニ關シ参考トナルベキ事項											
一家一ヶ月平均所要生計費概算額	飲食物費	何程	住宅費	何程	被服及身用品費	何程	保健衛生費	何程	合計	何程	
一家ノ生活狀況ノ概要	燃料及燈火費	何程	義務教育費	何程	其他	何程					
要救護者ノ素行、前科者ハ刑名、刑期、受刑ノ年月日											
救護費一ヶ月所要見込額、醫療助産、及生業扶助ヲ要スル者ハ其ノ所要見込額若ハ其ノ方法											
其ノ他参考トナルベキ事項											

右ノ通ニ候也

年 月 日

區 町 村 長 印

京都府知事宛

様式第三號

(用紙美濃)

軍事救護埋葬費支給願

出願者 住所 氏名

第六類 社會







第七類  
衛生



# 町村醫師設置補助規程

昭和八年三月三十一日  
京都府令第六十五號

## 町村醫師設置補助規程

昭和八年三月三十一日  
京都府令第六十五號

町村醫師設置補助規程左ノ通定ム

- 第一條 醫師ナキ町村ニシテ町村費ヲ以テ之ガ設置ヲ爲スモノニ對シテハ毎年度豫算ノ範圍内ニ於テ補助金ヲ交付ス但シ其ノ町村内ニ診療ノ設備ナキモノニ對シテハ此ノ限ニ在ラズ
- 第二條 補助金ハ醫師設置ニ關スル支出精算額ノ三分ノ一以内トス但シ醫師設置ニ關シ収入金、補助金、獎勵金、寄附金等アリタルトキハ支出精算額ヨリ之ヲ控除シタル金額ノ三分ノ一以内トス
- 第三條 補助金ノ交付ヲ受ケントスル町村ハ醫師設置ノ事由及其ノ方法ヲ具シ當該年度歳入歳出豫算書ヲ添ヘ毎年三月十日迄ニ知事ニ申請スベシ
- 第四條 補助金交付ノ承認ヲ受ケタル町村ニシテ醫師

第七類 衛生

ヲ設置シタルトキハ直ニ設置場所、設置年月日及醫師ノ住所氏名ヲ知事ニ届出ヅベシ之ヲ廢止シ又ハ變更シタルトキ亦同ジ

- 第五條 補助金交付ノ承認ヲ受ケタル町村ハ翌年四月三十日迄ニ別記様式ニ依ル申請書ヲ知事ニ提出スベシ
- 第六條 知事ハ補助金ノ交付ニ關シ實地調査ヲ爲シ又ハ必要ナル命令ヲ發スルコトアルベシ
- 第七條 左ノ各號ノ一ニ該當スルトキハ承認ヲ取消シ又ハ交付シタル補助金ノ全部若ハ一部ノ返還ヲ命ジ又ハ補助金ヲ減額スルコトアルベシ
- 一 承認ヲ受ケタル日ヨリ二月以内ニ醫師ヲ設置セザルトキ
- 二 醫師ノ設置ヲ廢止シタルトキ又ハ醫師ヲ設置スルノ必要ナキニ至リタリト認ムルトキ
- 三 醫師ノ設置ニ關シ不正ノ行爲アリト認ムルトキ
- 第八條 本令ノ規定ハ醫師ナキ町村其ノ共同ノ費用ヲ以テ醫師ノ設置ヲ爲ス場合ニ付之ヲ準用ス

附則



本令ハ昭和八年四月一日ヨリ之ヲ施行ス  
 第三條ノ規定ニ依ル申請期限ハ昭和八年ニ限り四月三十日迄トス

様式

町村醫師設置補助金交付申請書

一金 圓 錢也

申請額

但シ收入金其ノ他ヲ控除シタル支出精算額 圓 錢ノ三分ノ一

右補助金交付相成度別紙支出精算書及收入金其ノ他ノ明細書相添ヘ此段申請候也

年月日

町 村 長 圓

知事 宛

(別紙)

町村醫師設置支出精算書

一金 圓 錢也

支出精算額

内 課

一金 圓 錢也

但シ醫師俸給又ハ手當金何月分

一金 圓 錢也

但シ醫師住宅料何月分壹月 圓 錢

一金 圓 錢也

但シ備品何々何個購入費壹個 圓 錢

一金 圓 錢也

町村醫師設置收入金其ノ他明細書

一金 圓 錢也

收入金其ノ他總額

内 課

一金 圓 錢也

但シ何々ニ依ル收入

一金 圓 錢也

但シ何年何月何日何々ニ依ル補助金又ハ獎

一金 圓 錢也

助金

一金 圓 錢也

但シ何年何月何日何府縣何郡何町村何某ヨリノ寄附金

一金 圓 錢也

、、、

昭和十一年九月十五日印刷  
 昭和十一年九月二十日發行

地方自治研究會編纂

發行者 小 西 忠 三 郎

京都府船井郡富本村字西田第十六番戶

印刷者 田 中 四 郎

京都府立洪福學校内 京都府船井郡園部町

印刷所 地方自治研究會印刷部

發行所

京都府船井郡  
 富本村字西田

地方自治研究會



