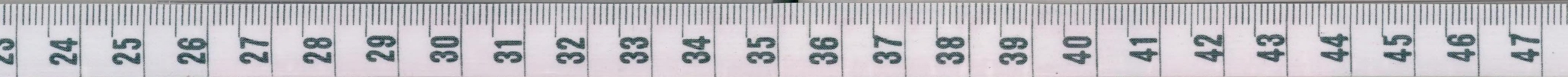
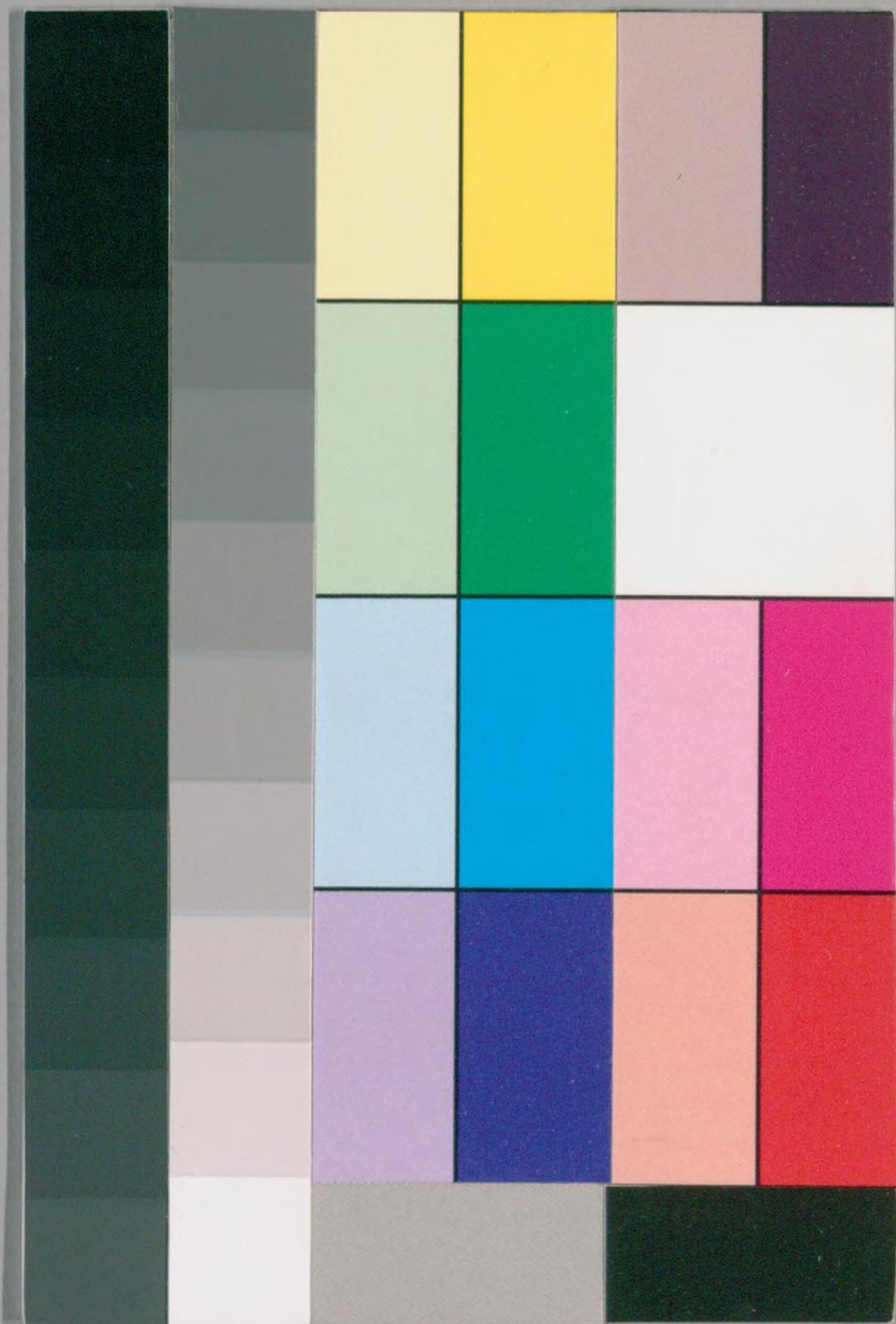


明治三十三年略本曆

27

27



国立国会図書館

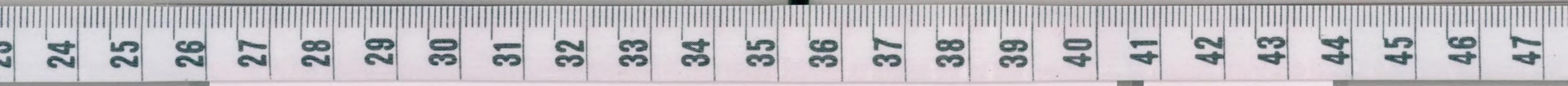
タイトル『[略本曆]』 請求記号 寄別12-6-27(27)

ガラス使用

神武天皇即位紀元
 二千五百六十年
 明治三十三年曆年三百六十五

新嘗祭	天長節	神嘗祭	秋季皇靈祭	神武天皇祭	春季皇靈祭	紀元節	孝明天皇祭	元始祭	四方拜
七月廿三日	十月三日	十月十七日	九月廿三日	四月三日	三月廿三日	二月十一日	一月三十日	一月三日	一月一日
表小大旧					表小大				
閏八月小	六月小	三月小	三月小	十月大	七月大	四月小	一月大	二月平	三月大
九月大	七月大	四月小	四月小	十月大	八月大	五月大	二月平	三月大	三月大
十月大	八月大	五月大	二月大	十月大	九月小	六月小	三月大	三月大	三月大

日曜							日曜										
二月二十日	四月廿二日	六月二十日	八月十九日	十月十八日	十二月十七日	二月二十日	四月廿二日	六月二十日	八月十九日	十月十八日	十二月十七日	二月二十日	四月廿二日	六月二十日	八月十九日	十月十八日	十二月十七日
甲							甲										
二月廿五日	四月廿六日	六月廿五日	八月廿四日	十月廿三日	十二月廿二日	二月廿五日	四月廿六日	六月廿五日	八月廿四日	十月廿三日	十二月廿二日	二月廿五日	四月廿六日	六月廿五日	八月廿四日	十月廿三日	十二月廿二日
乙							乙										
二月廿六日	四月廿七日	六月廿六日	八月廿五日	十月廿四日	十二月廿三日	二月廿六日	四月廿七日	六月廿六日	八月廿五日	十月廿四日	十二月廿三日	二月廿六日	四月廿七日	六月廿六日	八月廿五日	十月廿四日	十二月廿三日
丙							丙										
二月廿七日	四月廿八日	六月廿七日	八月廿六日	十月廿五日	十二月廿四日	二月廿七日	四月廿八日	六月廿七日	八月廿六日	十月廿五日	十二月廿四日	二月廿七日	四月廿八日	六月廿七日	八月廿六日	十月廿五日	十二月廿四日
丁							丁										
二月廿八日	四月廿九日	六月廿八日	八月廿七日	十月廿六日	十二月廿五日	二月廿八日	四月廿九日	六月廿八日	八月廿七日	十月廿六日	十二月廿五日	二月廿八日	四月廿九日	六月廿八日	八月廿七日	十月廿六日	十二月廿五日
戊							戊										
二月廿九日	四月三十日	六月廿九日	八月廿八日	十月廿七日	十二月廿六日	二月廿九日	四月三十日	六月廿九日	八月廿八日	十月廿七日	十二月廿六日	二月廿九日	四月三十日	六月廿九日	八月廿八日	十月廿七日	十二月廿六日
己							己										
二月三十日	四月三十一日	六月三十日	八月廿九日	十月廿八日	十二月廿七日	二月三十日	四月三十一日	六月三十日	八月廿九日	十月廿八日	十二月廿七日	二月三十日	四月三十一日	六月三十日	八月廿九日	十月廿八日	十二月廿七日
庚							庚										
三月一日	五月二日	七月一日	八月二日	十月一日	十二月一日	三月一日	五月二日	七月一日	八月二日	十月一日	十二月一日	三月一日	五月二日	七月一日	八月二日	十月一日	十二月一日
辛							辛										
三月二日	五月三日	七月二日	八月三日	十月二日	十二月二日	三月二日	五月三日	七月二日	八月三日	十月二日	十二月二日	三月二日	五月三日	七月二日	八月三日	十月二日	十二月二日
壬							壬										
三月三日	五月四日	七月三日	八月四日	十月三日	十二月三日	三月三日	五月四日	七月三日	八月四日	十月三日	十二月三日	三月三日	五月四日	七月三日	八月四日	十月三日	十二月三日
癸							癸										
三月四日	五月五日	七月四日	八月五日	十月四日	十二月四日	三月四日	五月五日	七月四日	八月五日	十月四日	十二月四日	三月四日	五月五日	七月四日	八月五日	十月四日	十二月四日



一月大三十日

舊曆

月出 月入

一日	月	四方拜 ● 新月後時五分	朔	三のえいぬ	前時二分	後時九分
二日	火			三のとろ	七時一分	五時九分
三日	水	元始祭		ひのえね	七時五分	六時四分
四日	木			ひのとろ	八時三分	七時五分
五日	金	新年宴會		ろのえとろ	九時一分	九時三分
六日	土			ろのとろ	九時五分	一時十分
小寒前三時。四分 望月也						
七日	日			ろのえとろ	一時九分	後時九分
八日	月	● 上弦後二時四十分		ろのとろ	一時五分	—
九日	火			ろのえとろ	前時一分	前時五分
十日	水			ろのとろ	後時九分	一時二分
十一日	木			ろのえとろ	一時五分	二時五分
十二日	金			ろのとろ	一時三分	三時六分
十三日	土			ろのえいぬ	二時五分	四時三分
十四日	日			ろのえとろ	三時三分	五時三分
日出六時五十三分 書間九時四十八分 日入四時四十分 夜間四時十二分						

大寒後八時三十分 望月中

日出六時五十分 書間十時四分
日入四時五十四分 夜間三時五十六分

十五日	月			十五のえね	四時九分	六時一分
十六日	火	○ 満月前四時八分		十六のとろ	五時六分	六時四分
十七日	水	土用後九時四十七分		十七のえとろ	六時四分	七時九分
十八日	木			十八のとろ	七時二分	七時五分
十九日	金			十九のえとろ	八時五分	八時一分
二十日	土			二十のとろ	九時一分	八時五分
大寒後八時三十分 望月中						
廿一日	日			二十一のえとろ	一時五分	九時十分
廿二日	月			二十二のとろ	一時一分	九時四分
廿三日	火			二十三のえとろ	後時五分	一時一分
廿四日	水	● 下弦前八時五十分		二十四のとろ	—	一時四分
廿五日	木	● 阿部野祭		二十五のえいぬ	前時五分	前時二分
廿六日	金			二十六のとろ	一時五分	後時五分
廿七日	土			二十七のえね	二時五分	一時五分
廿八日	日			二十八のとろ	三時五分	一時七分
廿九日	月			二十九のえとろ	四時五分	三時三分
三十日	火	孝明天皇祭		三十のとろ	五時四分	四時五分
三十一日	水	● 新月前十時三十分		三十一のえとろ	前時三分	後時二分
● 新月前十時三十分 庚子正月小朔						

二月平二十八日

日出 月入

一日	木	河	枚岡祭	昌	鶉戸祭	二	三	三	三	前七時六分	後六時四分
二日	金					三	三	三	三	七時五分	七時五分
三日	土	節	分			四	四	四	四	八時八分	九時四分
四日	日	祈年祭	班幣			五	五	五	五	八時五分	一時四分

立春後二時五十分 正月せう

日出六時四十二分 日入五時十分
 晝間十時二十九分 夜間三時三十一分

五日	月					六	六	六	六	九時三分	後時二分
六日	火					七	七	七	七	一時九分	—
七日	水	●	上弦前	二時三十分		八	八	八	八	一時五十分	前時七分
八日	木					九	九	九	九	前時四分	一時三分
九日	金					十	十	十	十	後時三分	二時七分
十日	土					十一	十一	十一	十一	一時六分	三時九分
十一日	日	紀元節				十二	十二	十二	十二	二時三分	四時五分
十二日	月	河	四條	暇祭		十三	十三	十三	十三	三時一分	四時五分
十三日	火					十四	十四	十四	十四	四時七分	五時三分

雨水前時。二分 正月

日出六時二十六分 日入五時二十五分
 晝間十時五十九分 夜間三時一分

十四日	水	○	満月後	十時五十分		十五	十五	十五	十五	五時二分	五時五分
十五日	木					十六	十六	十六	十六	六時一分	六時三分
十六日	金					十七	十七	十七	十七	七時一分	六時五分
十七日	土	神宮	祈年祭	奉幣		十八	十八	十八	十八	七時五分	七時六分
十八日	日					十九	十九	十九	十九	八時五分	七時四分
十九日	月					二十	二十	二十	二十	九時五分	八時七分
二十日	火					廿一	廿一	廿一	廿一	一時四分	八時四分
廿一日	水	仁孝	天皇	祭		廿二	廿二	廿二	廿二	後時七分	九時九分
廿二日	木					廿三	廿三	廿三	廿三	—	一時一分
廿三日	金	●	下弦前	一時四十四分		廿四	廿四	廿四	廿四	前時五分	一時七分
廿四日	土					廿五	廿五	廿五	廿五	一時三分	前時四分
廿五日	日					廿六	廿六	廿六	廿六	二時八分	後時四分
廿六日	月					廿七	廿七	廿七	廿七	三時八分	一時五分
廿七日	火					廿八	廿八	廿八	廿八	四時四分	三時一分
廿八日	水					廿九	廿九	廿九	廿九	前時五分	後時三分

三月大三十日

月出 月入

一日	水	●新月後八時三十分	二月大朔	三のよ	前時三十分	後時五分
二日	金			三のえいね	六時三十分	六時四十分
三日	土			三のとみ	六時四十分	七時五分
四日	日			ひのえね	七時六分	九時三分
五日	月			ひのとら	八時五分	一時二分
六日	火			つものえら	八時九分	後時一分
七日	水		啓蟄前九時三十分		晝間七時三十分	夜間七時二十八分
八日	木	○上弦後二時三十分	二月廿一	つものえら	九時六分	
九日	金			うのえら	一時七分	前時九分
十日	土			うのとこ	前時二分	一時四分
十一日	日			三のえら	後時八分	二時二分
十二日	月			三のとみ	一時五分	二時五分
十三日	火	●春日祭		三のえら	二時十分	三時三分
十四日	水			三のとら	三時八分	三時五分
				ひのえいね	四時三分	四時五分

十五日	木		十五	ひのとみ	四時五分	四時五分
十六日	金	●澤廣田祭 社日○満月後時三十分	十六	つものえね	五時五分	五時二分
十七日	土		十七	つものとら	六時八分	五時四分
十八日	日	●斎宇佐祭 ひぐん	十八	うのえら	七時五分	六時六分
十九日	月		十九	うのとら	八時二分	六時七分
二十日	火		二十	三のえら	九時四分	七時二分
廿一日	水	●春季皇霊祭 春季神殿祭	廿一	三のとこ	一時三分	七時九分
廿二日	木		廿二	三のえら	後時五分	八時四分
廿三日	金		廿三	三のとみ		九時三分
廿四日	土	○下弦後二時三十分	廿四	ひのえら	前時九分	一時三分
廿五日	日		廿五	ひのとら	一時九分	前時五分
廿六日	月		廿六	三のえいね	二時六分	後時四分
廿七日	火		廿七	三のとみ	二時四分	一時五分
廿八日	水		廿八	うのえね	三時七分	三時一分
廿九日	木		廿九	うのとら	四時四分	四時二分
三十日	金		三十	三のえら	四時十分	五時四分
三十一日	土	●新月前五時三十分	朔	三のとら	前時七分	後時七分

十五日	木		十五	ひのとみ	四時五分	四時五分
十六日	金	●澤廣田祭 社日○満月後時三十分	十六	つものえね	五時五分	五時二分
十七日	土		十七	つものとら	六時八分	五時四分
十八日	日	●斎宇佐祭 ひぐん	十八	うのえら	七時五分	六時六分
十九日	月		十九	うのとら	八時二分	六時七分
二十日	火		二十	三のえら	九時四分	七時二分
廿一日	水	●春季皇霊祭 春季神殿祭	廿一	三のとこ	一時三分	七時九分
廿二日	木		廿二	三のえら	後時五分	八時四分
廿三日	金		廿三	三のとみ		九時三分
廿四日	土	○下弦後二時三十分	廿四	ひのえら	前時九分	一時三分
廿五日	日		廿五	ひのとら	一時九分	前時五分
廿六日	月		廿六	三のえいね	二時六分	後時四分
廿七日	火		廿七	三のとみ	二時四分	一時五分
廿八日	水		廿八	うのえね	三時七分	三時一分
廿九日	木		廿九	うのとら	四時四分	四時二分
三十日	金		三十	三のえら	四時十分	五時四分
三十一日	土	●新月前五時三十分	朔	三のとら	前時七分	後時七分

四月小三十日

月出 月入

一日	日	大和祭	二	三のえろ	前時五分	後時五分
二日	月	松尾祭 平野祭	三	三のとこ	六時五分	八時五分
三日	火	神武天皇祭 梅宮祭	四	ひのえろ	七時五分	十時五分
四日	水	大和廣瀬祭 龍田祭 護王祭	五	ひのとこ	八時五分	十時五分
五日	木		六	三のえろ	九時五分	後時五分
六日	金		七	三のとこ	一時五分	—
七日	土	上弦前五時五分	八	三のえろ	前時五分	前時四分
八日	日	大原野祭	九	三のとこ	後時五分	一時二分
九日	月	稻荷祭 大神祭	十	三のえろ	一時五分	一時五分
十日	火		十一	三のとこ	一時五分	二時五分
十一日	水		十二	三のえろ	二時五分	二時五分
十二日	木		十三	三のとこ	三時五分	三時五分
十三日	金		十四	三のえろ	四時五分	三時五分
十四日	土	下總香取祭 日吉祭	十五	三のとこ	五時五分	四時五分

清明後二時五十三分 日三月せろ

日出五時二十五分 日入六時四分 晝間七時三十九分 夜間十時二十一分

穀雨後二時二十七分 日三月中

日出五時四分 日入六時十六分 晝間七時十二分 夜間十時四十八分

十五日	日	山城平安祭 金鑛祭 建部祭	十六	三のえろ	六時五分	四時五分
十六日	月	信濃上諏訪祭 澤生田祭 清月前時五分	十七	三のとこ	七時五分	五時三分
十七日	火	東照祭 土用後八時四分	十八	三のえろ	八時五分	六時五分
十八日	水	吉田祭	十九	三のとこ	九時五分	六時五分
十九日	木		二十	三のえろ	一時五分	七時三分
二十日	金		廿一	三のとこ	後時五分	八時五分
廿一日	土		廿二	三のえろ	—	九時五分
廿二日	日	淡路伊弉諾祭 多賀祭	廿三	三のとこ	前時五分	一時五分
廿三日	月	農 靈山祭 下弦後二時三十分	廿四	三のえろ	時四分	前時七分
廿四日	火		廿五	三のとこ	一時五分	後時五分
廿五日	水		廿六	三のえろ	一時五分	一時五分
廿六日	木		廿七	三のとこ	二時五分	三時五分
廿七日	金		廿八	三のえろ	三時五分	四時五分
廿八日	土		廿九	三のとこ	三時五分	五時五分
廿九日	日	下總小御門祭 新嘗後時五分	三十	三のえろ	四時五分	六時五分
三十日	月		三十一	三のとこ	前時五分	後時五分

五月大三十一日

月出 月入

一日	火	勢結城祭	三	三のえいね	前時五分	後八時五分
二日	水	八十八夜	四	三のとみ	六時五分	九時四分
三日	木		五	ひのえね	七時五分	一時四分
四日	金		六	ひのとらじ	八時五分	十時六分
五日	土	蔵 大國魂祭 履菊池祭	七	アのえとら	九時五分	後時五分
六日	日	蔵 金崎祭 蔵 靖國祭 蔵 後時五分	八	アのとら	一時五分	—
立夏前八時五十分 四月廿九			日出四時四十六分	書間吉時四十三分	夜間十時十七分	
七日	月	魯善名和祭	九	うのえとら	前時九分	前時七分
八日	火		十	うのとら	後時四分	一時五分
九日	水		十一	アのえらま	一時九分	一時四分
十日	木		十二	アのとら	二時三分	一時五分
十一日	金		十三	アのえらま	三時九分	二時二分
十二日	土	常磐祭	十四	アのとら	四時六分	二時九分
十三日	日		十五	ひのえいね	五時二分	三時三分
十四日	月	神宮神御衣祭 蟲出雲祭	十六	ひのとみ	六時二分	三時五分

十五日	火	歳吐加茂祭 ○満月前時七分	十七	アのえね	七時三分	四時四分
十六日	水		十八	アのとら	八時九分	五時七分
十七日	木	琉球波上祭	十九	うのえとら	九時二分	六時二分
十八日	金		二十	うのとら	一時一分	七時一分
十九日	土		廿一	アのえら	一時四分	八時三分
二十日	日		廿二	アのとら	後時四分	九時三分
廿一日	月		廿三	アのえらま	—	一時三分
小満後十時十七分 四月中			日出四時三十四分	書間吉時八分	夜間九時五十二分	
廿二日	火	○下弦前五時三十分	廿四	アのとら	前時五分	前時四分
廿三日	水		廿五	ひのえら	一時五分	後時五分
廿四日	木		廿六	ひのとら	一時九分	一時五八分
廿五日	金		廿七	アのえいね	一時四分	三時六分
廿六日	土		廿八	アのとら	二時三分	四時五分
廿七日	日		廿九	うのえね	三時四分	五時三分
廿八日	月	●新月後十時五十分	朔	うのとら	三時五分	六時九分
廿九日	火		二	アのえとら	四時四分	七時三分
三十日	水		三	アのとら	五時二分	八時三分
三十一日	木		四	アのえら	前時四分	後九時九分

六月小三十日

月出 月入

一日	金	森下集寮 歳貴船祭 下野東照祭	五	三のとき	前時四分	後九時五分
二日	土		六	ひのえらま	八時四分	一時五分
三日	日		七	ひのとひら	九時三分	一時五分
四日	月	神宮月次祭幣帛發遣	八	つちのえさる	一時四分	十一時五分
五日	火	●上弦後三時五十九分	九	つちのえさる	前時九分	後三時五分
六日	水		十	りのえいね	後時二分	—
芒種後二時三九分 旧五月せう						
七日	木		十一	うのとあ	一時九分	前時二分
八日	金		十二	まのえね	二時五分	時五分
九日	土		十三	まのえら	三時三分	一時二分
十日	日		十四	まのえら	四時一分	一時五分
十一日	月	入梅	十五	まのえら	五時一分	二時四分
十二日	火		十六	ひのえさる	六時九分	三時九分
十三日	水	○満月後。時三九分	十七	ひのとま	七時五分	四時一分
十四日	木		十八	まのえらま	七時五分	五時一分

十五日	金	歳八阪祭 歳日枝祭 孫札幌祭	十九	つちのえら	八時三分	六時三分
十六日	土		二十	うのえさる	九時三分	七時二分
十七日	日	神宮月次祭奉幣	廿一	うのとま	一時二分	八時七分
十八日	月		廿二	まのえら	二時三分	九時三分
十九日	火		廿三	まのとあ	三時十分	一時四分
二十日	水	●下弦前九時五七分	廿四	まのえね	後時四分	前時五分
廿一日	木	●歳熱田祭	廿五	まのとま	—	後時五分
廿二日	金		廿六	ひのえら	前時三分	二時四分
夏至前六時三九分 旧五月中						
廿三日	土		廿七	ひのとま	一時一分	三時十分
廿四日	日		廿八	まのえら	一時五分	四時六分
廿五日	月		廿九	まのとま	二時四分	五時七分
廿六日	火		三十	りのえらま	三時八分	六時三分
廿七日	水	●新月前十時三十分	朔	りのとま	四時六分	七時二分
廿八日	木		二	まのえさる	五時二分	七時五分
廿九日	金		三	まのとま	六時二分	八時三分
三十日	土	大祓 擇住吉祭	四	まのえら	前時五分	後八時五分

日出四時三十分	書間六時三十分	夜間九時二十八分
日入六時五十八分	書間六時三十分	夜間九時二十八分

七月大三十一日

月出月入

一日	日	歳建勲祭	五	三のとのみ	前時三分	後九時三分
二日	月	えんげ生	六	ひのえね	九時九分	九時五分
三日	火		七	ひのとり	一時四分	一時三分
四日	水		八	つものえら	前時九分	一時五分
五日	木	●上弦前九時十分	九	つものえら	後時四分	一時二分
六日	金		十	うのえら	一時一分	後時三分
七日	土		十一	うのとこ	一時五分	—
八日	日		十二	まのえら	二時五分前	時九分
九日	月		十三	まのえら	三時五分	一時一分
十日	火		十四	まのえら	四時五分	一時五分
十一日	水		十五	まのえら	五時五分	二時五分
十二日	木	澤湊川祭 ○満月後時五分	十六	ひのえね	六時三分	三時五分
十三日	金		十七	ひのとみ	七時二分	三時四分
十四日	土		十八	まのえね	八時一分	六時三分

小暑前。時十分日六月中

日出四時三十三分 日入六時五十八分 晝間四時三十五分 夜間九時三十五分

十五日	日	翳月山祭	十九	つものえら	八時八分	七時三分
十六日	月		二十	うのえら	九時三分	八時三分
十七日	火		廿一	うのえら	九時八分	九時四分
十八日	水		廿二	まのえら	一時二分	一時九分
十九日	木	●下弦後二時三十分	廿三	まのとこ	一時二分	前時七分
二十日	金	土用後二時十分	廿四	まのえら	後時四分	後時三分
廿一日	土		廿五	まのとこ	—	一時八分
廿二日	日		廿六	ひのえら	前時三分	三時一分
廿三日	月		廿七	ひのとこ	一時三分	四時七分
廿四日	火		廿八	つものえら	二時八分	四時五分
廿五日	水		廿九	つものえら	三時六分	五時四分
廿六日	木	●新月後時四分	朔	うのえね	四時五分	六時二分
廿七日	金		二	うのとこ	五時五分	六時五分
廿八日	土	農阿蘇祭	三	まのえら	六時十二分	七時七分
廿九日	日		四	まのとこ	七時九分	七時五分
三十日	月		五	まのえら	八時五分	八時四分
三十一日	火		六	まのとこ	前九時一分	後八時五分

大暑後時三十分日六月中

日出四時四十三分 日入六時五十一分 晝間四時九分 夜間九時五十二分

八月大三十日

月出 月入

一日	水	裁氷川祭 震下諏訪祭	七	ひのえうま	前九時五分	後九時二分
二日	木		八	ひのとひら	一時五分	九時五分
三日	金	農八代祭	九	ひのえうま	前時五分	一時五分
四日	土	裁北野祭 ○上弦前時四分	十	ひのとひら	後時四分	十時五分
五日	日		十一	ひのえうま	一時四分	後時四分
六日	月		十二	ひのとひら	二時三分	—
七日	火		十三	ひのえうま	三時三分	前時四分
八日	水		十四	ひのとひら	四時四分	一時五分
九日	木		十五	ひのえうま	五時七分	二時四分
十日	金	安房祭	十六	ひのとひら	五時五分	三時五分
十一日	土	○満月前六時三十分	十七	ひのえうま	六時五分	五時二分
十二日	日		十八	ひのとひら	七時七分	六時三分
十三日	月	大鳥祭	十九	ひのえうま	七時七分	七時四分
十四日	火		二十	ひのとひら	八時四分	八時六分

立秋前九時五十分 日七月廿

日出四時五十分 晝間三時四十三分 日入六時三十八分 夜間十時十七分

十五日	水	高鹿兒島祭 筑前筥崎祭	廿一	ひのえうま	九時三分	九時五分
十六日	木	笠三島祭	廿二	ひのとひら	九時四分	一時五分
十七日	金	○下弦後八時四十六分	廿三	ひのえうま	一時五分	後時一分
十八日	土		廿四	ひのとひら	後時二分	一時四分
十九日	日		廿五	ひのえうま	—	二時二分
二十日	月	撰鎌倉祭	廿六	ひのとひら	前時四分	二時五分
廿一日	火		廿七	ひのえうま	一時一分	三時二分
廿二日	水		廿八	ひのとひら	二時九分	四時二分
廿三日	木		廿九	ひのえうま	三時七分	四時七分
廿四日	金		三十	ひのとひら	四時五分	五時九分

處暑前。時十九分 日七月中

日出五時七分 晝間三時十二分 日入六時十九分 夜間十時四十八分

廿五日	土	新太宰府祭 藤島祭 八月大	朔	ひのえうま	五時二分	五時五分
廿六日	日	○新月後。時五十三分	二	ひのとひら	五時五分	六時七分
廿七日	月		三	ひのえうま	六時五分	六時五分
廿八日	火		四	ひのとひら	七時七分	七時四分
廿九日	水		五	ひのえうま	八時三分	七時五分
三十日	木		六	ひのえうま	九時三分	八時七分
三十一日	金		七	ひのえうま	前時五分	後時三分

九月小三十日

月出 月入

一日	土	鹿島祭 二百十日	八	ひのとら	前時五分	後時四分
二日	日	上弦後四時五十六分	九	つゑのとら	後時五分	一時三分
三日	月		十	つゑのとら	一時二分	後時五分
四日	火	霽氣比祭	十一	うのとら	二時二分	—
五日	水		十二	うのとら	三時二分	前時四分
六日	木		十三	うのとら	三時四分	一時九分
七日	金		十四	うのとら	四時五分	二時八分
八日	土		十五	うのとら	五時四分	三時八分
九日	日	生國魂祭 〇満月後時六分	十六	うのとら	五時四分	三時五分
十日	月		十七	ひのえね	六時九分	六時十分
十一日	火		十八	ひのとら	六時五分	七時四分
十二日	水		十九	つゑのえね	七時四分	八時七分
十三日	木	淨籠山祭	二十	つゑのとら	八時五分	九時四分
十四日	金		廿一	うのとら	九時五分	一時五分

白露後。時十六分 只月せろ

日出五時十九分 日入五時五十八分 晝間七時四十分 夜間十時二十分

十五日	土	歳男山祭 赤石上祭	廿二	うのとら	一時一分	前時五分
十六日	日	〇下弦前五時五十七分	廿三	うのとら	後時六分	後時五分
十七日	月		廿四	うのとら	—	一時三分
十八日	火	歳豊國祭	廿五	うのとら	前時四分	二時二分
十九日	水	斎霧島祭	廿六	うのとら	一時三分	二時五分
二十日	木	ひげん	廿七	ひのえね	二時五分	三時三分
廿一日	金	歳白峰祭	廿八	ひのとら	二時五分	四時二分
廿二日	土	登井伊谷祭 社日	廿九	つゑのえね	三時五分	四時三分
廿三日	日	秋季皇靈祭 秋季神殿祭	三十	うのとら	四時五分	四時五分

秋分後九時二十分 只月中

日出五時三十分 日入五時三十七分 晝間七時六分 夜間十時五十四分

廿四日	月	〇新月前四時五十七分 閏八月小	朔	うのとら	五時四分	五時七分
廿五日	火		二	うのとら	六時七分	五時七分
廿六日	水	解日前祭 解國懸祭	三	うのとら	七時三分	六時九分
廿七日	木	赤吉野祭	四	うのとら	八時七分	七時四分
廿八日	金	歳英彦山祭	五	うのとら	九時三分	七時三分
廿九日	土		六	うのとら	一時九分	八時二分
三十日	日		七	うのとら	前時五分	後九時一分

十月大三十一日

月出 月入

一日	月	豊榮祭	八	ひのとひら	後時五分	後時三分
二日	火	○上弦前六時十分	九	つものえさる	。時五分	後時四分
三日	水		十	つものえさる	一時三分	—
四日	木		十一	りのえいね	二時七分	前時一分
五日	金		十二	りのえいね	二時五分	一時五分
六日	土		十三	りのえいね	三時三分	二時五分
七日	日	青赤間祭	十四	りのえいね	四時一分	三時四分
八日	月	森 舟屋川上祭 ○満月後十時十分	十五	りのえいね	四時九分	四時七分
九日	火		十六	りのえいね	五時三分	六時一分
寒露前三時十三分 兎月せろ						
十日	水	歳梨水祭	十七	ひのえさる	六時五分	七時三分
十一日	木	藤海祭	十八	ひのえさる	七時五分	八時四分
十二日	金		十九	つものえさる	八時一分	九時四分
十三日	土		二十	つものえさる	八時五分	一時四分
十四日	日	神宮神御衣祭	廿一	りのえさる	九時七分	前時三分
日出五時四十三分 書間十時三十一分 日入五時十四分 夜間十時二十九分						

十五日	月	○下弦後六時五十分	廿二	りのえさる	一時五分	後時九分
十六日	火		廿三	りのえいね	後時五分	。時五分
十七日	水	神宮神嘗祭	廿四	りのえいね	—	一時三分
十八日	木	藤長田祭	廿五	りのえいね	前時五分	二時四分
十九日	金		廿六	りのえいね	一時七分	二時三分
二十日	土		廿七	ひのえさる	二時二分	三時一分
廿一日	日	土用前五時三十八分	廿八	ひのえさる	三時三分	三時九分
廿二日	月		廿九	つものえさる	四時三分	三時九分
廿三日	火	○新月後十時三十七分	朔	つものえさる	五時六分	四時三分
廿四日	水		二	りのえさる	六時三分	五時五分
霜降前五時五十五分 兎九月中						
廿五日	木	下野唐澤山祭	三	りのえいね	七時一分	五時三分
廿六日	金	高宮崎祭	四	りのえさる	八時四分	六時五分
廿七日	土		五	りのえさる	九時八分	七時五分
廿八日	日	薩摩照國祭	六	りのえいね	一時一分	八時八分
廿九日	月	筑前香椎祭	七	りのえいね	一時四分	九時六分
三十日	火		八	ひのえいね	前時三分	一時七分
三十一日	水	○上弦後五時十八分	九	ひのえさる	後時三分	後時十分
日出五時五十六分 書間十時五十八分 日入四時五十四分 夜間三時二分						



十一月小三十日

月出 月入

十四日	十三日	十二日	十一日	十日	九日	八日	七日	六日	五日	四日	三日	二日	一日
水	火	月	日	土	金	木	水	火	月	日	土	金	木
				新嘗祭班幣			○満月前八時。分	武藏 靖國祭		騎 淺間祭	天 長 節		
廿三日	廿二日	廿一日	二十日	十九日	十八日	十七日	十六日	十五日	十四日	十三日	十二日	十一日	十日
金	木	水	火	月	日	土	金	木	水	火	月	日	土
						新嘗祭							
九	八	七	六	五	四	三	二	一	〇	後	前	後	前
ひのとより	ひのえと	ひのえと	ひのえと	ひのえと	ひのえと	ひのえと	ひのえと	ひのえと	ひのえと	ひのえと	ひのえと	ひのえと	ひのえと
後時三分	前時三分	前時三分	前時三分	前時三分	前時三分	前時三分	前時三分	前時三分	前時三分	前時三分	前時三分	前時三分	前時三分
—	—	—	—	—	—	—	—	—	—	—	—	—	—

立冬前時三九分 日十月せろ

日出六時十分 日入四時三九分 晝間十時二十九分 夜間七時三十一分

十五日 水 箭宗像祭 箭竈門祭

十六日 金 箭宗像祭 箭竈門祭

十七日 土 箭宗像祭 箭竈門祭

十八日 日 箭宗像祭 箭竈門祭

十九日 月 箭宗像祭 箭竈門祭

二十日 火 箭宗像祭 箭竈門祭

廿一日 水 箭宗像祭 箭竈門祭

廿二日 木 箭宗像祭 箭竈門祭

廿三日 金 箭宗像祭 箭竈門祭

廿四日 土 箭宗像祭 箭竈門祭

廿五日 日 箭宗像祭 箭竈門祭

廿六日 月 箭宗像祭 箭竈門祭

廿七日 火 箭宗像祭 箭竈門祭

廿八日 水 箭宗像祭 箭竈門祭

廿九日 木 箭宗像祭 箭竈門祭

三十日 金 箭宗像祭 箭竈門祭

小雪前時四七分 日十月中

日出六時二十五分 日入四時二十九分 晝間十時四分 夜間七時五十六分

廿三日	廿二日	廿一日	二十日	十九日	十八日	十七日	十六日	十五日	十四日	十三日	十二日	十一日	十日
金	木	水	火	月	日	土	金	木	水	火	月	日	土
九	八	七	六	五	四	三	二	一	〇	後	前	後	前
ひのとより	ひのえと	ひのえと	ひのえと	ひのえと	ひのえと	ひのえと	ひのえと	ひのえと	ひのえと	ひのえと	ひのえと	ひのえと	ひのえと
後時三分	前時三分	前時三分	前時三分	前時三分	前時三分	前時三分	前時三分	前時三分	前時三分	前時三分	前時三分	前時三分	前時三分
—	—	—	—	—	—	—	—	—	—	—	—	—	—

十二月大三十一日

月出 月入

一日	土		十	つきのえさる	後。時七分	前。時九分
二日	日		十一	つきのとより	一時四分	一時六分
三日	月		十二	つきのえいね	一時五分	二時六分
四日	火	神宮月次祭幣帛發遣	十三	つきのとみ	二時七分	三時五分
五日	水		十四	つきのえね	三時七分	四時五分
六日	木	後桃園院天皇祭○満月後時三分	十五	つきのとより	四時三分	六時一分
七日	金	澤水無瀬祭	十六	つきのえとら	五時三分	七時三分
八日	土		十七	つきのとより	六時四分	七時五分
九日	日		十八	つきのえとら	七時六分	八時五分
十日	月		十九	つきのとみ	八時八分	九時七分
十一日	火		二十	つきのえらま	九時七分	一時二分
十二日	水	光格天皇祭	廿一	つきのとより	一時二分	一時四分
十三日	木		廿二	つきのえさる	後時二分	土時四分
十四日	金	○下弦前七時四十分	廿三	つきのとより	——	前時三分

大雪後九時五十分 旦月せり

日出六時三十八分 書間九時四十八分
日入四時二十六分 夜間四時十二分

十五日	土		廿四	つきのえいね	前。時五分	後。時二分
十六日	日		廿五	つきのとみ	一時九分	一時三分
十七日	月	神宮月次祭奉幣	廿六	つきのえね	二時五分	一時三分
十八日	火		廿七	つきのとより	三時一分	一時九分
十九日	水		廿八	つきのえとら	三時五分	二時九分
二十日	木		廿九	つきのとみ	四時五分	三時四分
廿一日	金		三十	つきのえらま	五時四分	三時五分
廿二日	土	○新月前九時二分	朔	つきのとみ	六時四分	四時五分

冬至後三時四十分 旦月中

日出六時四十九分 書間九時四十二分
日入四時三十分 夜間四時十八分

廿三日	日		二	つきのえらま	七時九分	五時五分
廿四日	月		三	つきのとより	八時三分	六時五分
廿五日	火		四	つきのえさる	八時五分	八時一分
廿六日	水		五	つきのとより	九時三分	九時六分
廿七日	木		六	つきのえいね	一時五分	一時二分
廿八日	金		七	つきのとみ	一時四分	後時一分
廿九日	土	○上弦前十時四十八分	八	つきのえね	土時五分	——
三十日	日		九	つきのとより	前時五分	前時四分
三十一日	月	大祓	十	つきのえとら	後時三分	前時三分

求年齡月數表

甲	乙	丙	丁	戊	己	庚	辛	壬	癸
寅	卯	辰	巳	午	未	申	酉	戌	亥
七	二	三	四	五	六	七	八	九	十
八	三	四	五	六	七	八	九	十	十一
九	四	五	六	七	八	九	十	十一	十二
十	五	六	七	八	九	十	十一	十二	十三
十一	六	七	八	九	十	十一	十二	十三	十四
十二	七	八	九	十	十一	十二	十三	十四	十五
十三	八	九	十	十一	十二	十三	十四	十五	十六
十四	九	十	十一	十二	十三	十四	十五	十六	十七
十五	十	十一	十二	十三	十四	十五	十六	十七	十八
十六	十一	十二	十三	十四	十五	十六	十七	十八	十九
十七	十二	十三	十四	十五	十六	十七	十八	十九	二十
十八	十三	十四	十五	十六	十七	十八	十九	二十	二十一
十九	十四	十五	十六	十七	十八	十九	二十	二十一	二十二
二十	十五	十六	十七	十八	十九	二十	二十一	二十二	二十三
二十一	十六	十七	十八	十九	二十	二十一	二十二	二十三	二十四
二十二	十七	十八	十九	二十	二十一	二十二	二十三	二十四	二十五
二十三	十八	十九	二十	二十一	二十二	二十三	二十四	二十五	二十六
二十四	十九	二十	二十一	二十二	二十三	二十四	二十五	二十六	二十七
二十五	二十	二十一	二十二	二十三	二十四	二十五	二十六	二十七	二十八
二十六	二十一	二十二	二十三	二十四	二十五	二十六	二十七	二十八	二十九
二十七	二十二	二十三	二十四	二十五	二十六	二十七	二十八	二十九	三十
二十八	二十三	二十四	二十五	二十六	二十七	二十八	二十九	三十	三十一
二十九	二十四	二十五	二十六	二十七	二十八	二十九	三十	三十一	三十二
三十	二十五	二十六	二十七	二十八	二十九	三十	三十一	三十二	三十三
三十一	二十六	二十七	二十八	二十九	三十	三十一	三十二	三十三	三十四
三十二	二十七	二十八	二十九	三十	三十一	三十二	三十三	三十四	三十五
三十三	二十八	二十九	三十	三十一	三十二	三十三	三十四	三十五	三十六
三十四	二十九	三十	三十一	三十二	三十三	三十四	三十五	三十六	三十七
三十五	三十	三十一	三十二	三十三	三十四	三十五	三十六	三十七	三十八
三十六	三十一	三十二	三十三	三十四	三十五	三十六	三十七	三十八	三十九
三十七	三十二	三十三	三十四	三十五	三十六	三十七	三十八	三十九	四十
三十八	三十三	三十四	三十五	三十六	三十七	三十八	三十九	四十	四十一
三十九	三十四	三十五	三十六	三十七	三十八	三十九	四十	四十一	四十二
四十	三十五	三十六	三十七	三十八	三十九	四十	四十一	四十二	四十三
四十一	三十六	三十七	三十八	三十九	四十	四十一	四十二	四十三	四十四
四十二	三十七	三十八	三十九	四十	四十一	四十二	四十三	四十四	四十五
四十三	三十八	三十九	四十	四十一	四十二	四十三	四十四	四十五	四十六
四十四	三十九	四十	四十一	四十二	四十三	四十四	四十五	四十六	四十七
四十五	四十	四十一	四十二	四十三	四十四	四十五	四十六	四十七	四十八
四十六	四十一	四十二	四十三	四十四	四十五	四十六	四十七	四十八	四十九
四十七	四十二	四十三	四十四	四十五	四十六	四十七	四十八	四十九	五十
四十八	四十三	四十四	四十五	四十六	四十七	四十八	四十九	五十	五十一
四十九	四十四	四十五	四十六	四十七	四十八	四十九	五十	五十一	五十二
五十	四十五	四十六	四十七	四十八	四十九	五十	五十一	五十二	五十三

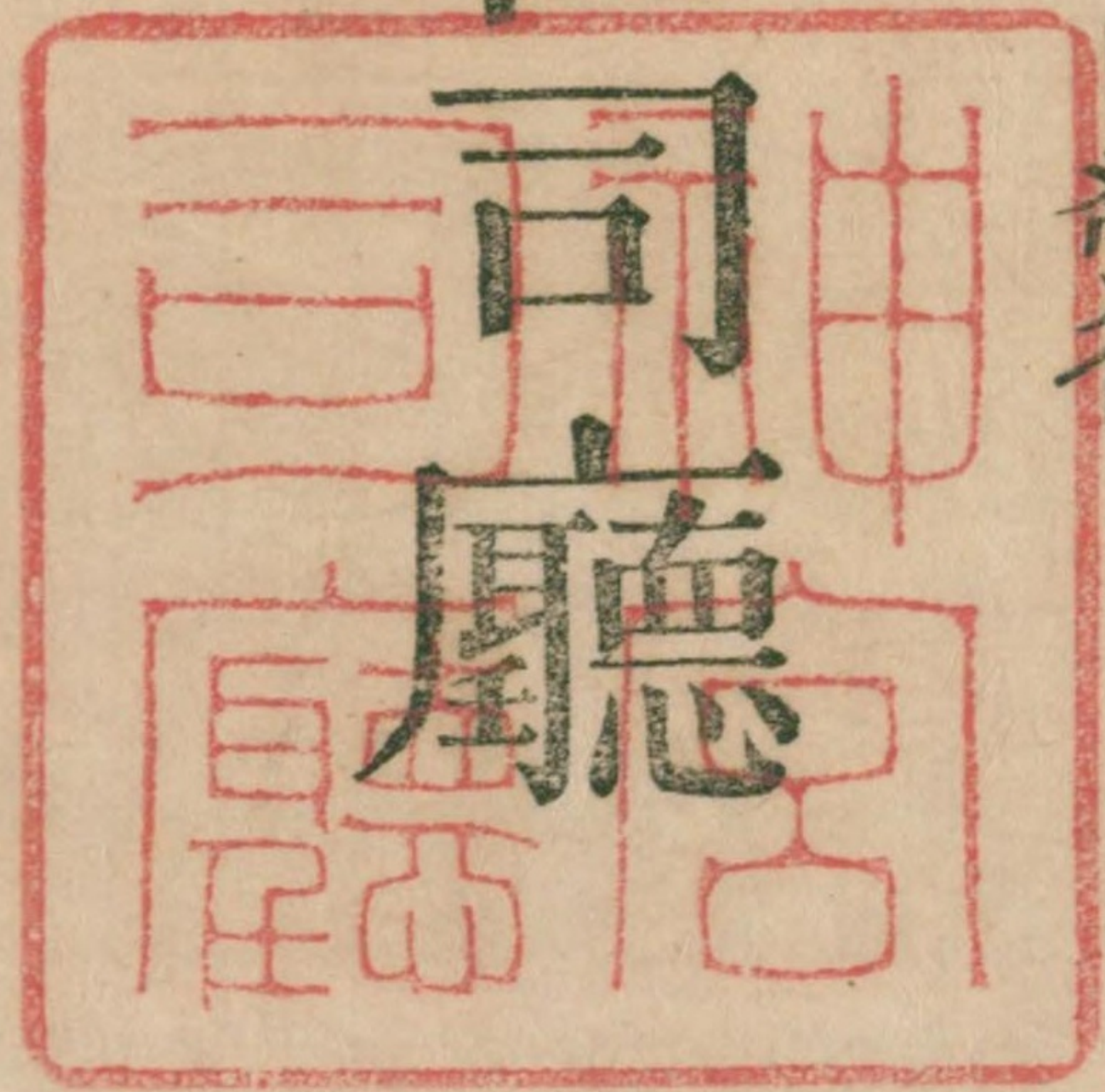
算月	一月	二月	三月	四月	五月	六月	七月	八月	九月	十月	十一月	十二月
一月生	一年	二年	三年	四年	五年	六年	七年	八年	九年	十年	十一年	十二年
二月生	二年	三年	四年	五年	六年	七年	八年	九年	十年	十一年	十二年	十三年
三月生	三年	四年	五年	六年	七年	八年	九年	十年	十一年	十二年	十三年	十四年
四月生	四年	五年	六年	七年	八年	九年	十年	十一年	十二年	十三年	十四年	十五年
五月生	五年	六年	七年	八年	九年	十年	十一年	十二年	十三年	十四年	十五年	十六年
六月生	六年	七年	八年	九年	十年	十一年	十二年	十三年	十四年	十五年	十六年	十七年
七月生	七年	八年	九年	十年	十一年	十二年	十三年	十四年	十五年	十六年	十七年	十八年
八月生	八年	九年	十年	十一年	十二年	十三年	十四年	十五年	十六年	十七年	十八年	十九年
九月生	九年	十年	十一年	十二年	十三年	十四年	十五年	十六年	十七年	十八年	十九年	二十年
十月生	十年	十一年	十二年	十三年	十四年	十五年	十六年	十七年	十八年	十九年	二十年	二十一年
十一月生	十一年	十二年	十三年	十四年	十五年	十六年	十七年	十八年	十九年	二十年	二十一年	二十二年
十二月生	十二年	十三年	十四年	十五年	十六年	十七年	十八年	十九年	二十年	二十一年	二十二年	二十三年

右の如きの先づ年表の年数を見おき次此の月表と月数を定め見ればきたる年数に加ふべし

明治三十二年十月二十日印刷
明治三十二年十一月一日發行

印刷兼
發行者

神宮
司廳



18

