

若シ積ノ數字ノ數ガ乗數ト被乗數トノ小數位數ノ和ニ足ラザルトキハ零ヲ補ヘバヨシ。

問題五十四

次ノ各題ノ積ヲ求メヨ、

- | | |
|---------------------------|-----------------------------|
| 1. 12.34×2.4 | 2. $.3462 \times .75$ |
| 3. $.2675 \times 3.85$ | 4. $.0827 \times .2413$ |
| 5. $.0237 \times .5214$ | 6. $.00167 \times .0539$ |
| 7. $.13579 \times .0246$ | 8. $.009235 \times .00713$ |
| 9. 2.1046×4.0035 | 10. 2.31575×4.0821 |

127. 小数の割算

例ヘバ $9.6 \div 8$ ヲ求メムトスルニ被除數ト除數トニ同シ數ヲ掛ケルモ商ニハ變リナキユエ

$$9.6 \div 8 = 96 \div 8 = 12, \text{ 答}$$

同様ニ $.96 \div 8 = 9.6 \div 8 = 1.2, \text{ 答}$

又 $.696 \div 58, .0696 \div 5.8, .000696 \div .58$ ハ次ノ如シ。

$$\begin{array}{r} 58 \overline{) 6.96} \text{ (12)} \\ \underline{58} \\ 116 \\ \underline{116} \\ 0 \end{array} \text{ 答}$$

$$\begin{array}{r} 58 \overline{) .696} \text{ (.012)} \\ \underline{58} \\ 116 \\ \underline{116} \\ 0 \end{array} \text{ 答}$$

$$\begin{array}{r} 58 \overline{) .0696} \text{ (.0012)} \\ \underline{58} \\ 116 \\ \underline{116} \\ 0 \end{array} \text{ 答}$$

或數を小数,或は帶小数にて割るには除數を整数となすだけ被除數,及び除數の小數點の位置を一づつ右へ移し而して後,割算を行へ。

問題五十五

次ノ各題ノ商ヲ求メヨ、

- | | |
|-------------------------|-------------------------|
| 1. $3.5 \div 5$ | 2. $.75 \div .05$ |
| 3. $1.25 \div .005$ | 4. $1.5 \div 2.4$ |
| 5. $5.76 \div 4.8$ | 6. $8.1 \div .36$ |
| 7. $159.1 \div 3.7$ | 8. $6.016 \div .94$ |
| 9. $.435435 \div .0065$ | 10. $.185745 \div 3.05$ |

128. 分數を小数に直すこと。

例 1. $\frac{7}{8} = .875, \text{ 答}$ $\begin{array}{r} 8 \overline{) 7.000} \\ \underline{56} \\ 140 \\ \underline{112} \\ 280 \\ \underline{280} \\ 0 \end{array}$

例 2. $2\frac{5}{16} = 2.3125, \text{ 答}$

分數を小数に直すには其の分子を分母にて割れ。

129. 環循小数

- 例 1. $\frac{1}{3} = .333\ldots$ 之ヲ $.3$ ト記ス.
 例 2. $\frac{8}{11} = .727272\ldots$ 之ヲ $.7\bar{2}$ ト記ス.
 例 3. $\frac{43}{90} = .4777\ldots$ 之ヲ $.4\bar{7}$ ト記ス.
 例 4. $\frac{2}{101} = .01980198\ldots$ 之ヲ $.0\bar{1}98$ ト記ス.

一、或は多くの数字が同じ順に幾度か限りなく繰り返さるる小数は之を循環小数と云ふ。

例 循環小数ニ對シテ循環セサル小数ヲ例ト云フコトアリ。

問題五十六

次ノ各題ノ分數ヲ小数[或ハ循環小数]ニ直セ。

1. $\frac{3}{4}$ 2. $\frac{3}{8}$ 3. $\frac{5}{16}$ 4. $\frac{9}{20}$ 5. $\frac{18}{25}$
 6. $\frac{113}{125}$ 7. $\frac{17}{40}$ 8. $\frac{5}{64}$ 9. $\frac{119}{256}$ 10. $9\frac{3}{16}$
 11. $2\frac{11}{64}$ 12. $3\frac{19}{32}$ 13. $\frac{5}{9}$ 14. $\frac{7}{11}$ 15. $\frac{6}{13}$
 16. $\frac{8}{15}$ 17. $2\frac{7}{22}$ 18. $3\frac{11}{21}$ 19. $5\frac{13}{41}$ 20. $3\frac{4}{21}$

130. 小数を分數に直すこと.

- 例 1. $.7 = \frac{7}{10}$, 答
 例 2. $.05 = \frac{5}{100} = \frac{1}{20}$, 答
 例 3. $.045 = \frac{45}{1000} = \frac{9}{200}$, 答
 例 4. $3.45 = 3\frac{45}{100} = 3\frac{9}{20}$, 答

例 循環小数ヲ分數ニ直スコトハ附録ニ示ス.

問題五十七

次ノ各題ノ小数ヲ分數ニ直セ,

1. .35. 2. .64. 3. .65. 4. .125.
 5. .075. 6. .006. 7. 5.372. 8. 3.628.
 9. 1.725. 10. 3.0875. 11. .00075. 12. .15625.

問題五十八

[小数雑題]

1. $\frac{123}{10000}$ ヲ小数ニテ表ハセ.
 2. 3.9064, .08456, 327.265 及ヒ 14.00983 ヲ加ヘヨ.
 3. 60.1531 ヨリ 53.94306 ヲ引テ.

4. $82.5604 = .03425$ を掛ケヨ.
5. 2.3517 を $.005$ にテ割レ.
6. $(88 - 2.034) \times .35$ を計算セヨ.
7. $\frac{7}{10} + \frac{3}{1000}$ を小數ニテ表ハセ.
8. $\frac{1}{1 \times 2} + \frac{1}{2 \times 3} + \frac{1}{3 \times 4} + \frac{1}{4 \times 5}$ を小數ニテ表ハセ.
9. 或人其所有金ノ $.375$ を費セシニ殘金ハ10圓トナレリ依リテ此ノ人ノ始ノ所有金ヲ問フ.
10. 甲乙二人横濱ヲ出帆シ桑港[さんふらんしすこ]ニ向ヒテ行クニ甲ハ郵船會社ノ船ニ乘リ其ノ速サハ4時間ニ42.5哩ノ割合ニシテ乙ハ外國船ニ乘リ其ノ速サハ一時間ノ.0025ニ.025哩ナリト云フ然ラバ何レノ船ガ早キカ.
11. 陸地測量部ニテ相摸國相摸野ニ引キタル基線ノ長サハめーとるヲ單位トスレバ5029.970ナリ之ヲ尺數ニテ示セ.
12. 本邦陸軍ニ於テハ軍人一步ノ長サヲ操練上ニテ70 **さんぢめーとる**ト假定セリ之ヲ尺數ニテ示セ.
13. $15^\circ 15' 36''$ を 125° ノ小數ニテ表ハセ.
14. 5.6785 里ヲ里程ノ諸等數ニテ示セ.

15. 8週2日8時間ノ3.275ヲ求メヨ.
16. 圓周ノ長サハ略ボ其ノ徑ノ長サニ3.1416ヲ掛ケタルモノニ等シト云フ然ラバ半徑二尺五寸ナル圓周ノ長サハ何程ナルカ.
17. 圓ノ面積ヲ表ハス數ハ略ボ其ノ半徑ヲ表ハス數ノ平方ニ3.1416ヲ掛ケタルモノニ等シト云フ然ラバ半徑7寸5分ノ圓ノ面積ハ何程ナルカ.
18. 地球ノ平均周圍ヲ10178里トセバ地球ノ半徑ハ凡ソ幾里ナルカ之ヲ里マテ最モ近ク求メヨ.
19. 或人其ノ所有金ノ.6ヲ費シ次ニ又殘金ノ.5ヲ費シタルニ31圓ヲ餘セリ最初ノ所有金何圓ナリシカ.
20. 三角形ノ面積ヲ表ハス數ハ其ノ底邊ヲ表ハス數ト高サヲ表ハス數トノ積ノ半分ニ等シト云フ今底邊ハ^開23.12, 高サハ^開14.50ナル三角形ノ地面ノ坪數ヲ問フ.

附 録 壹 循 環 小 數

1. 循環小數に正循環小數と雜循環小數との二種あり.

例へば .3, 6.24, .307 ノ如ク小數點ノ直ク次ヨリ循環スルモノハ正循環小數ニシテ又 .37, 3.1416, .0423 ノ如ク小數點ノ直ク次ヨリ循環セザルモノハ雜循環小數ナリ.

2. 循環小數の循環する部分を循環部と云ひ小數點と第一の循環部との間にある部分を非循環部と云ふ.

例へば 3.2756 = 於テハ 756 が循環部, 2 が非循環部ニシテ .6 = 於テハ 6, .37 = 於テハ 37 が循環部ナリ.

3. 正循環小數を分數に直すこと.

例 .31̄ヲ分數ニ直セ.

茲ニ $.3\bar{1} = .313131\dots$

而シテ $100 \times .3\bar{1} = 31.313131\dots$

コノ第二ノ兩邊ヨリ第一ノ兩邊ヲ引クトキハ

$$99 \times .3\bar{1} = 31,$$

故ニ $.3\bar{1} = \frac{31}{99}$, 答

同様ニ $.521\bar{6} = \frac{5216}{9999}$, 答

又 $.7\bar{2} = \frac{72}{99} = \frac{8}{11}$, 答

故ニ, 正循環小數を分數にて表はすには循環部にて成る數を分子とし循環部の數字の數だけ9を列べて分母とせる分數に等し.

4. 雜循環小數を分數に直すこと.

例 .314̄ヲ分數ニ直セ.

茲ニ $.314\bar{4} = .3141414\dots$

而シテ $1000 \times .314\bar{4} = 314.141414\dots$

及ビ $10 \times .314\bar{4} = 3.141414\dots$

故ニ $990 \times .314\bar{4} = 314 - 3,$

即チ $.314\bar{4} = \frac{314-3}{990} = \frac{311}{990}$, 答

同様ニ $.15607\bar{7} = \frac{15607-15}{99900} = \frac{15592}{99900}$, 答

$$\text{又 } 8.708\dot{3} = 8 \frac{7083 - 708}{9000} = 8 \frac{6375}{9000} = 8 \frac{17}{24}, \text{ 答}$$

故ニ、雑循環小數を分數にて表はすには小數點の直ぐ次より第一の循環部の終までの數字にて成る數より非循環部を引きたる殘を分子とし循環部の數字の數だけの^〇を列べ其の次に非循環部の數字の數だけの^〇を列べて分母とすべし。

問題 I.

次ノ各循環小數ヲ分數ニテ表ハセ、

- | | | | |
|----------------------|----------------------|----------------------|----------------------|
| 1. $\dot{2}$. | 2. $\dot{5}$. | 3. $\dot{6}$. | 4. $11.\dot{1}$. |
| 5. $\dot{9}$. | 6. $7.\dot{9}$. | 7. $\dot{45}$. | 8. $1.\dot{72}$. |
| 9. $\dot{270}$. | 10. $\dot{2079}$. | 11. $\dot{88}$. | 12. $\dot{36}$. |
| 13. $10.\dot{1}$. | 14. $\dot{234}$. | 15. $0\dot{15}$. | 16. $\dot{972}$. |
| 17. $10.\dot{315}$. | 18. $\dot{11924}$. | 19. $\dot{142857}$. | 20. $\dot{428271}$. |
| 21. $\dot{824175}$. | 22. $\dot{758241}$. | 23. $\dot{923076}$. | 24. $1.4\dot{83}$. |
| 25. $\dot{3837}$. | 26. $\dot{10846}$. | 27. $0648\dot{14}$. | 28. $\dot{10882}$. |

5. 竪算及び引算

例 1. $\dot{7}$, $2.0\dot{3}1$, $\dot{1475}$ 及 $\dot{26.08}$ ノ和ヲ求ム。

$$\begin{array}{r} .7 \\ 2.0\dot{3}1\dot{3}1\dot{3}1 \\ .1475475 \\ 26.0888888 \\ \hline 28.9\dot{6}7749\dot{5} \end{array} \quad \text{答} \quad 28.9\dot{6}7749\dot{5}$$

例 2. $16.480\dot{3}$ ヨリ 9.32157 ヲ引ク。

$$\begin{array}{r} 16.480\dot{3}48034803 \\ 9.3215715715715 \\ \hline 7.15877646323190 \\ \text{答 } 7.15877646323190 \end{array}$$

例 3. $3.207\dot{4}$, $0\dot{1}$ 及 $\dot{21.48641}$ ノ和ヲ求ム。

$$\begin{array}{r} 3.207\dot{4}747 \\ .0111111 \\ \dot{2}1.4864141 \\ \hline 24.70499 \end{array} \quad \text{答} \quad 24.705$$

故ニ、循環小數の和、或は差を求むるには之を同じ位が同じ縦行に重なる様に列べて書き其の和に於て循環部の始は各數の中にて最も遠き第一循環部の首字にして循環部の數字の數は各數の

循環部の数字の数の最小公倍数に等し.

問題 II.

次ノ各題ノ和ヲ求メヨ,

- | | |
|--|---|
| 1. $.3\bar{6} + .6\bar{3}$. | 2. $14.\bar{6}2 + 11.1\bar{7}3$. |
| 3. $.21\bar{5} + .01\bar{7}$. | 4. $1.01\bar{8} + 21.\bar{5}6$. |
| 5. $.64\bar{8} + .262\bar{1} + .10\bar{8}$. | 6. $.00\bar{5} + .1\bar{8} + .4\bar{2}$. |
| 7. $.764\bar{1} + 1.188\bar{1} + 6.767\bar{1}$. | 8. $2.188\bar{1} + .0\bar{8} + 3.1\bar{6}$. |
| 9. $.64\bar{8} + .01\bar{6} + 3.\bar{5}6$. | 10. $6.\bar{5}6\bar{3} + 1.\bar{5}6 + .01\bar{8}$. |

次ノ各題ノ差ヲ求メヨ,

- | | |
|--------------------------------------|---|
| 11. $2.1\bar{3} - 1.7\bar{2}4$. | 12. $13.31\bar{5}4 - 11.89\bar{6}$. |
| 13. $32.18\bar{1} - 25.208\bar{6}$. | 14. $76.23\bar{5}64 - 5.716\bar{4}$. |
| 15. $3.18\bar{5}3 - 1.6\bar{3}4$. | 16. $6.0\bar{3}11\bar{3} - 5.1\bar{9}3$. |
| 17. $1 - .0\bar{9} - .\bar{3}$. | 18. $1 - .\bar{3}0\bar{6} - .\bar{3}7$. |
| 19. $3 - .01\bar{2} - .94\bar{1}$. | 20. $1.6 - .21\bar{7}3 - .\bar{5}64$. |

6. 割算及び割算

$$\begin{aligned} \text{例 1. } 5.2\bar{8}6 \times 12 &= \frac{5286 - 52}{990} \times 12 \\ &= \frac{10468}{165} = 63.4\bar{4}2, \text{ 答} \end{aligned}$$

$$\begin{aligned} \text{例 2. } 5.2\bar{8}6 \times 12 &= \frac{5286 - 52}{990} \times \frac{12}{10} \\ &= \frac{5234}{825} = 6.34\bar{4}2, \text{ 答} \end{aligned}$$

$$\begin{aligned} \text{例 3. } 31.298\bar{1} \times .0\bar{3} &= \frac{312981 - 312}{9990} \times \frac{3}{90} \\ &= \frac{34741}{33300} = 1.04\bar{3}27, \text{ 答} \end{aligned}$$

$$\begin{aligned} \text{例 4. } 238.9\bar{3} \div 75 &= \frac{23893 - 238}{99} \times \frac{1}{75} \\ &= \frac{1577}{495} = 3.18\bar{5}, \text{ 答} \end{aligned}$$

$$\begin{aligned} \text{例 5. } 20.1397\bar{2} \div 42.1 &= \frac{2013972 - 2013}{99900} \times \frac{10}{421} \\ &= \frac{74517}{155770} = .478\bar{3}, \text{ 答} \end{aligned}$$

$$\begin{aligned} \text{例 6. } 12.\bar{3} \div .8\bar{1} &= \frac{123 - 12}{9} \times \frac{99}{81} \\ &= \frac{407}{27} = 15.07\bar{4}, \text{ 答} \end{aligned}$$

問題 III.

次ノ各題ノ積ヲ求メヨ,

- | | |
|---------------------------------|------------------------------|
| 1. $1.7\bar{8} \times 8.$ | 2. $.04\bar{5} \times 9.$ |
| 3. $2.1\bar{3}57 \times 8.$ | 4. $3.18\bar{5} \times 75.$ |
| 5. $15.09\bar{7} \times .0274.$ | 6. $.071\bar{3} \times .08.$ |

7. $.12\dot{3} \times .52\dot{6}$. 8. $9.1\dot{6} \times 19.6\dot{3}$.
 9. $6.8\dot{3}5\dot{1} \times .7$. 10. $.28571\dot{4} \times .11\dot{6}$

次ノ各題ノ商ヲ求メヨ,

11. $.05\dot{6} \div 3$. 12. $.40\dot{9} \div 9$.
 13. $.246\dot{9} \div 4$. 14. $150.3\dot{4} \div 12$.
 15. $1.664\dot{8} \div .123$. 16. $1.925\dot{5}7 \div .0156$.
 17. $.37\dot{0} \div .5$. 18. $4.5\dot{4} \div 2.2\dot{7}$.
 19. $.2\dot{7} \div 75.7\dot{5}$. 20. $.3759\dot{2} \div .0\dot{5}$

附 録 貳

めーとる法度量衡比較

めーとる法度量衡ハ次ニ掲クル比較ニ由リ之ヲ
適法ノモノトス.

長 度

| | |
|---|---------------------|
| 1 毛 = $\frac{1}{33000}$ 米 = .00003 米. | 1 耗 = .00330 尺. |
| 1 厘 = $\frac{10}{33000}$ 米 = .00030 米. | 1 糶 = .03300 尺. |
| 1 分 = $\frac{100}{33000}$ 米 = .00303 米. | 1 粉 = .33000 尺. |
| 1 寸 = $\frac{1000}{33000}$ 米 = .03030 米. | 1 米 = 3.30000 尺. |
| 1 尺 = $\frac{10000}{33000}$ 米 = .30303 米. | 1 料 = 33.00000 尺. |
| 1 丈 = $\frac{100000}{33000}$ 米 = 3.03030 米. | 1 稻 = 330.00000 尺. |
| 1 間 = $\frac{20}{11}$ 米 = 1.81818 米. | 1 料 = 3300.00000 尺. |
| 1 町 = $\frac{1200}{11}$ 米 = 109.09091 米. | |
| 1 里 = $\frac{43200}{11}$ 米 = 3927.272723 米. | |

地 積

$$\begin{aligned}
 1 \text{ 勺} &= \frac{1}{3025} \text{ 亞} = .00033 \text{ 亞} & 1 \text{ 釭} &= .30250 \text{ 步} \\
 1 \text{ 合} &= \frac{10}{3025} \text{ 亞} = .00331 \text{ 亞} & 1 \text{ 亞} &= 30.2500 \text{ 步} \\
 1 \text{ 步} &= \frac{100}{3025} \text{ 亞} = .03306 \text{ 亞} & 1 \text{ 踏} &= 3025.0000 \text{ 步} \\
 1 \text{ 畝} &= \frac{3000}{3025} \text{ 亞} = .99174 \text{ 亞} \\
 1 \text{ 段} &= \frac{30000}{3025} \text{ 亞} = 9.91736 \text{ 亞} \\
 1 \text{ 町} &= \frac{300000}{3025} \text{ 亞} = 99.17355 \text{ 亞}
 \end{aligned}$$

容 量

$$\begin{aligned}
 1 \text{ 勺} &= \frac{2401}{133100} \text{ 立} = .01804 \text{ 立} & 1 \text{ 罇} &= \frac{1331}{240100} \text{ 升} = .00554 \text{ 升} \\
 1 \text{ 合} &= \frac{24010}{133100} \text{ 立} = .18039 \text{ 立} & 1 \text{ 罇} &= \frac{13310}{240100} \text{ 升} = .05544 \text{ 升} \\
 1 \text{ 升} &= \frac{240100}{133100} \text{ 立} = 1.80391 \text{ 立} & 1 \text{ 立} &= \frac{133100}{240100} \text{ 升} = .55435 \text{ 升} \\
 1 \text{ 斗} &= \frac{2401000}{133100} \text{ 立} = 18.03907 \text{ 立} & 1 \text{ 斗} &= \frac{1331000}{240100} \text{ 升} = \\
 & & & 5.54352 \text{ 升} \\
 1 \text{ 石} &= \frac{24010000}{133100} \text{ 立} = 180.39068 \text{ 立} & 1 \text{ 踏} &= \frac{13310000}{240100} \text{ 升} = \\
 & & & 55.43524 \text{ 升}
 \end{aligned}$$

重 量

$$\begin{aligned}
 1 \text{ 毛} &= .00375 \text{ 瓦} & 1 \text{ 匁} &= \frac{4}{15000} \text{ 匁} = .00027 \text{ 匁} \\
 1 \text{ 厘} &= .03750 \text{ 瓦} & 1 \text{ 厘} &= \frac{40}{15000} \text{ 匁} = .00267 \text{ 匁} \\
 1 \text{ 分} &= .37500 \text{ 瓦} & 1 \text{ 厘} &= \frac{400}{15000} \text{ 匁} = .02667 \text{ 匁} \\
 1 \text{ 釐} &= 3.75000 \text{ 瓦} & 1 \text{ 瓦} &= \frac{4000}{15000} \text{ 匁} = .26667 \text{ 匁} \\
 1 \text{ 貫} &= 3750.00000 \text{ 瓦} & 1 \text{ 匁} &= \frac{40000}{15000} \text{ 匁} = 2.66667 \text{ 匁} \\
 & & 1 \text{ 匁} &= \frac{400000}{15000} \text{ 匁} = 26.66667 \text{ 匁} \\
 1 \text{ 斤} &= 600.00000 \text{ 瓦} & 1 \text{ 匁} &= \frac{4000000}{15000} \text{ 匁} = 266.66667 \text{ 匁}
 \end{aligned}$$

附 録 參
外 國 度 量 衡

英 國

| 長 度 | |
|--|---|
| 1 いんち [吋] | = 25.4 糎 = .8382 寸 |
| 1 ふ - と [呎] = 12 吋 | = 30.48 糎 = 1.006 尺 |
| 1 や - ど [碼] = 3 呎 | = .9144 米 = 3.017 尺 |
| 1 ち - ん [鎖] = 22 碼 | = 20.12 米 = 11.07 間 |
| 1 ま - い - る [哩] = 80 鎖 | = 1.609 糎 = 0.4098 里 |
| 1 の - と [節] = 1 ま - い - る [哩] | = 6080 呎 |
| 地 積 | |
| 1 ゑ - く - る [噓] = 4840 平方碼 = 10 平方鎖 = | .4047 噓 = 4.081 段 |
| 1 平方哩 = 640 噓 = 259 節 = 261.158 町 = .1679 方里 | |
| 容 量 | |
| 液 量 | 1 ば - い - ん - と = .568 立 = 3.15 合 |
| | 1 が - ろ - ん [附] = 8 ば - い - ん - と = 4.544 立 = 2.519 升 |
| 穀 量 | 1 ぶ - っ - せ - る = 8 附 = .3635 節 = 2.025 斗 |

| 重 サ | |
|-----|--|
| 金 衡 | 1 ぐ - れ - い - ん = .0648 瓦 = .01728 匁 |
| | 1 お - ん - す = 480 ぐ - れ - い - ん = 31.10 瓦 = 8.294 匁 |
| | 1 ぼ - ん - ど [封度] = 12 お - ん - す = 3732 匁 = 99.531 匁 |
| 藥 衡 | 1 ど - ら - む = 60 ぐ - れ - い - ん = 3.888 瓦 = 1.0368 匁 |
| | 1 お - ん - す = 8 ど - ら - む = 31.104 瓦 = 8.2944 匁 |
| | 1 ぼ - ん - ど [封度] = 12 お - ん - す = 3732 匁 = 99.5328 匁 |
| 常 衡 | 1 ぐ - れ - い - ん = .0648 瓦 = .01728 匁 |
| | 1 お - ん - す = 437.5 ぐ - れ - い - ん = 28.35 瓦 = 7.56 匁 |
| | 1 ぼ - ん - ど [封度] = 16 お - ん - す = 4536 匁 = 120.96 匁 |
| | 1 と - ん [噸] = 2240 封 度 = 1.016 米噸 = 270.95 貫 |

佛, 獨, 伊, 蘭, 瑞

米突法度量衡ヲ用フ

北 米 合 衆 國

| 北米合衆國ノ度量衡ハ容量及ヒ常衡ヲ除キ他ハ英國ニ同シ | |
|----------------------------|--|
| 容 量 | |
| 液 量 | 1 附 = 231 立方吋 = 英 0.8331 附 = 3.786 立突 = 2.099 升 |
| 穀 量 | 1 ぶ - っ - せ - る = 2150.42 立方吋 = 英 0.9692 ぶ - っ - せ - る = 0.3523 噓 = 1.953 斗 |

| 重 | | サ |
|----|------------|----------------------|
| 常衡 | 1噸=2000 封度 | 1 ろんぐとん [長噸]=2240 封度 |

露 國

| 長 | 度 |
|-------------------|------------|
| 1 あるしん | =0.7112 米 |
| 1 さーぜん = 3 あるしん | =2.1336 米 |
| 1 うまると = 500 さーぜん | =1.06678 軒 |

| 地 | 積 |
|--------|--------------------|
| 1 てさちん | =2400 平方さーぜん=1.1 畝 |

| 容 量 | |
|-----|---------------------|
| 液量 | 1 うまどろ = 12.2985 立突 |

| 穀 量 | |
|-----------|-----------|
| 1 ちまとうまると | =209.9 立突 |

| 重 | サ |
|------|-----------|
| 1 ふん | =409.52 瓦 |

清 國

| 長 | 度 |
|----------|-------------------------|
| 1 寸 [つん] | =10 分 [ぶん] 通常尺=14.625 吋 |
| 1 尺 [ち] | =10 寸 海關尺=14.1 吋 |
| 1 丈 [ちん] | =10 尺 廣東尺=15 吋 |
| 1 里 [り] | =180 丈 上海尺=14.4 吋 |

| 地 | 積 |
|----------|--------------------------------|
| 1 丈 [ちん] | = 4 步 [ふ] |
| 1 畝 [むう] | = 60 丈 |
| 1 頃 [きん] | = 100 畝 = 6 町 8 段 1 畝 21 步 1 合 |

| 容 量 | |
|----------|---------------------|
| 1 升 [しん] | = 10 合 [こ] |
| 1 斗 [と] | = 10 升 |
| 1 石 [し] | = 10 斗 = 我 57.154 升 |

| 重 | サ |
|----------|-------------------------|
| 1 斤 [かち] | = 16 兩 [てーる] = 161.28 匁 |
| 1 擔 [びく] | = 100 斤 = 16.128 貫 |

韓 國

| 長 | 度 |
|---------------------|---------------|
| 1 周尺 [ちんちく] | = 我 0.64 尺 |
| 1 步 [ばう] | = 6 周尺 |
| 1 里 [に] | = 300 步 |
| 1 官尺 [くんちく] | = 我 鯨尺 1.33 尺 |
| 1 尋 [しむ] 或ハ 1 把 [ば] | = 3 官尺 |

| 容 量 | |
|----------|------------|
| 1 升 [すぐ] | = 我 0.35 升 |
| 京城 枴 1 升 | = 我 1.4 升 |

| 重 | サ |
|------------|-------------|
| 1 兩 [にんりん] | = 10 錢 [ちん] |
| | = 我 9.2 匁 |
| 1 斤 [くん] | = 16 兩 |

外國貨幣

| 英 | 國 |
|------------------------------|---|
| 1 ぼんど [磅] | = 20 しるりんぐ [志] = 20 × 12 べんす [片] |
| | = 9.763 圓 = 凡ソ拾圓 |
| 英領印度 | |
| 1 るび - [琉] | = .66 圓 |
| 弗制度國 [北米合衆國, 加奈太, 墨西哥, 等] | |
| 1 どん [弗] | = 100 せん と [仙] = 2 圓 |
| 獨逸 | |
| 1 まるく [馬] | = 100 ふふま - にひ [布] = .478 圓 = 凡ソ 50 錢 |
| 拉甸同盟國 [佛蘭西, 白耳義, 瑞西, 伊太利, 等] | |
| 1 ふらん [法] | = 100 さんち - む [滲] = .387 圓 = 凡ソ 40 錢 |
| 露國 | |
| 1 る - ぶる [留] | = 100 こべく [哥] = 1.105 圓 |
| 清國 | |
| 1 兩 | = 10 錢 = 100 分 = 1000 厘 = 凡ソ 1.3 圓 乃至 1.4 圓 |
| 海關兩 | = 590.35 ぐれいん [金衡] = 38.246 瓦 |
| 廣東兩 | = 580.036434 ぐれいん [金衡] = 37.573 瓦 |
| 上海兩 | = 564.2 ぐれいん [金衡] = 36.56 瓦 |
| 韓國 | |
| 1 元 | = 1 圓 |

長澤氏

女子算術

上卷答

問題之答

[簡易ニシテ明了ナル答ハ省ク]

- 問題五** 1. 388. 2. 797. 3. 655.
 4. 7801. 5. 891. 6. 913. 7. 5833.
 8. 5606. 9. 2504. 10. 14104. 11. 130775.
 12. 52546. 13. 39352. 14. 13401. 15. 10624.
 16. 10062. 17. 182942. 18. 65741.

- 問題六** 1. 7.89. 2. 61.55. 3. 60.215.
 4. 4.845. 5. 39.194. 6. 143.9. 7. 72.2562.
 8. 26.03776. 9. 4470.98. 10. 4926.0314.

- 問題七** 1. 七三四
 2. 二三三六
 3. 二〇九六九
 4. 九九五圓
 5. 一五圓
 6. 四九圓
 7. 五二圓
 8. 一一圓
 9. 八丈二尺一寸二分
 10. 十八貫百二十匁五分

- 問題八** 1. 723 點. 2. 267322.281.
 3. 2丈8尺5寸. 4. 59圓3錢. 5. 30圓9錢7厘.

6. 65. 7. 2丈8尺, 2丈6尺.
 8. 最少額80圓20錢, 最多額104圓50錢.
 9. 59匁4分8厘. 10. 609坪.

- 速算問題** 1. 1448.95. 2. 2393.6.
 3. 1870.27. 4. 2314.44. 5. 2956.89.
 6. 4267.58. 7. 3950.41. 8. 2620.74
 9. 6570.39. 10. 3501.93. 11. 4064.96.
 12. 4373.04. 13. 27337.72. 14. 49823.2.
 15. 27032.43. 16. 18477.96. 17. 26350.24.
 18. 33679.85. 19. 308198. 20. 100.683.
 21. 1730坪8合2勺.
 22. 卯の花 65.14, 沖風 56.49, 宮村 45.82.
 23. 194.745. 24. 38.6155. 25. 151圓95錢.

- 問題九** 1. 359. 2. 263. 3. 3709.
 4. 4582. 5. 209. 6. 737. 7. 2767.
 8. 2668. 9. 65645. 10. 9707. 11. 339884.
 12. 767855. 13. 776124. 14. 90001. 15. 8889999.
 16. 999999.

- 問題十** 1. 2.13. 2. 33.1. 3. 44.4.
 4. 55.34. 5. 1.39. 6. 34.88. 7. 1.845.

8. 8774. 9. 182.706. 10. 1.99272. 11. .04055.
12. .0079764. 13. 3015.37. 14. 2.22292.
15. .0016118. 16. .7947654.

- 問題四 1. 145 2. 1008. 3. 4087.
4. 1638. 5. 21.95 . 6. 42.818 .
7. 4.742 . 8. 3尺9寸3分. 9. 1石9斗1升7合.
10. 8貫821匁7分.

- 問題五 1. 5圓35錢. 2. 3669坪1合8勺.
3. 5406. 4. 25圓14錢. 5. 1圓23錢不足.
6. 21147241人. 7. 4圓20錢. 8. 1丈5尺7寸.
9. 1圓65錢. 10. 2尺5寸. 11. 290468845圓.
12. 2691639圓.

- 問題六 1. 63. 2. 144. 3. 729.
4. 315. 5. 576. 6. 984. 7. 34741.
8. 703448. 9. 1051320. 10. 4688. 11. 32018.
12. 9030. 13. 256844. 14. 88020.
15. 471300. 16. 10202703. 17. 1908864.
18. 48269334. 19. 28451501. 20. 327407970.
21. 734267385. 22. 46288242. 23. 330497032.
24. 176862716.

- 問題七 1. 6.35. 2. 330.6.
3. 3.4568. 4. 21.5625. 5. 729.75.
6. 3654.83. 7. .18525. 8. .012984.
9. 1092.08. 10. 2944.8. 11. .211446.
12. 4.34312.

- 問題八 1. 150圓. 2. 72000枚.
3. 45圓36錢. 4. 6尺2寸. 5. 32圓58錢.
6. 168時間. 7. 600. 8. 94圓50錢.
9. 5圓25錢. 10. 1圓86錢8厘.

- 問題九 1. 6. 2. 12. 3. 27.
4. 18. 5. 125. 6. 250. 7. 150.
8. 386. 9. 50702. 10. 31剩餘3.
11. 144剩餘4. 12. 680剩餘5.
13. $62\frac{4}{6}$. 14. $545\frac{2}{7}$. 15. $1050\frac{2}{8}$.
16. 93.75. 17. 15.5. 18. 15.375.
19. 8.285... 20. 133.777... 21. 678.833...

- 問題十 1. 14. 2. 15. 3. 17.
4. 18. 5. 49. 6. 47. 7. 53.
8. 89, 剩餘28. 9. 49. 10. 601.
11. 204, 剩餘15. 12. 708. 13. 417, 剩餘11.
14. 42, 剩餘10. 15. 35, 剩餘5.

- 16. 142867, 剩餘 367. 17. 126705, 剩餘 194.
- 18. 609. 19. 908. 20. 3781.
- 21. 637, 剩餘 4783. 22. 2037, 剩餘 237.
- 23. 816, 剩餘 3433. 24. 7300, 剩餘 32237.
- 25. 12441, 剩餘 53599.

問題四八

- 1. .13. 2. .000013.
- 3. .0000629. 4. 1.907125. 5. .06475.
- 6. .000019159375. 7. 134.18.
- 8. 1543.125. 9. 2830. 10. .0035304.
- 11. .2468. 12. .2525. 13. 4.80625.
- 14. .0001412. 15. .000026375. 16. 120.033.....
- 17. .993..... 18. 1.145..... 19. 1.9107.....
- 20. 35.3982..... 21. .0004.....

問題四九

- 1. 1圓22錢. 2. 22.22.
- 3. 10筋, 殘2尺. 4. 34圓50錢. 5. 45錢6厘.
- 6. 7箱, 41個. 7. 14錢5厘. 8. 2錢2厘5毛.
- 9. 一人 = 付キ 3圓10錢, 福田會へ 85錢.
- 10. 1尺7寸.

問題五〇

- 1. 19. 2. 18. 3. 3.
- 4. 9. 5. 305. 6. 7120. 7. 1.5856.

- 8. .91122. 9. 28.5. 10. 7. 11. 240.
- 12. 64. 13. 3. 14. 14. 15. 33.6.
- 16. 5. 17. 7. 18. 40. 19. 6.
- 20. 54. 21. 38. 22. 120. 23. 49.74.
- 24. 99.5. 25. 55.

問題五一

- 1. 18. 2. 6.9. 3. 62.4.
- 4. 839.5. 5. .625. 6. 425. 7. 1051.
- 8. 62.63. 9. 44. 10. 45.72.

問題五二

- 1. 25日. 2. 10日.
- 3. 14圓25錢. 4. 15歳. 5. 6錢4厘.
- 6. 39錢1厘. 7. 31歳. 8. 明治12年生.
- 9. 144坪. 10. 343立方寸. 11. 70坪.
- 12. 17間. 13. 1944立方尺. 14. 2間.
- 15. 67歳. 16. 嘉永6年生. 17. 明治38年.
- 18. 10000哩. 19. 2173萬圓, 21734千圓.
- 20. 6里ツツ. 乘リ方ハ8里ノ道ヲ四區ニ分ツトキハ一人ハ第一第二第三區ヲ乘リ第四區ヲ歩ミ一人ハ第一第二第四區ヲ乘リ第三區ヲ歩ミ一人ハ第一第三第四區ヲ乘リ第二區ヲ歩ミ一人ハ第一區ヲ歩ミ第二第三第四區ヲ乘ル.

- 問題三三三 1. 漕ク速サ毎時1里半, 流水ノ速サ毎時半里. 2. 姉55錢, 妹45錢. 3. 13本.
 4. 3間. 5. 123. 6. 甲10枚, 乙6枚.
 7. 4時間, 4里. 8. 20枚ツツ.
 9. 3時間. 10. 12時間. 11. 7圓. 12. 24日.
 13. 40湮. 14. 13年前. 15. 11年後.
 16. 銀貨3枚, 白銅貨8枚.
 17. 貳錢15枚, 參錢8枚. 18. 3湮.
 19. 25歲. 20. 12日.

- 問題三三四 1. 1尺5寸5分. 2. 3枚.
 3. 長女1丈2尺, 次女, 三女各, 8尺. 4. 6尺4寸.
 5. 85錢. 6. 30匁. 7. 15圓.
 8. 第一350人, 第二280人, 第三230人.
 9. 184圓80錢. 10. 30日, 甲6端, 乙5端.
 11. 上85錢, 下10錢.
 12. 長女10匁, 次女7匁5分, 三女5匁5分.
 13. 柿18個, 子5人.
 14. 紬3圓50錢, 双子縞1圓20錢. 15. 28錢.
 16. 18本. 17. 半襟3掛, 袖口5掛.
 18. 32石. 19. 2圓50錢. 20. 12圓, 5端.

- 問題三三五 1. 4尺8寸, 8寸.

2. 36平方尺, 18平方尺. 3. 各, 4枚ツツ.
 5. 216立方尺. 6. 13圓80錢. 7. 150斤.
 8. 6枚. 9. 30匁. 10. 2匁8分5厘.
 11. 3168圓. 12. 12517噸. 13. 150噸.
 14. 7坪5合. 15. 15尺.

- 問題三三六 3. 84.627 . 4. 13047.545 .
 6. 3835.232 . 9. 200米. 10. $\frac{7}{5}843$.
 12. 4000立. 14. 18.25854, .01825854.
 17. 1瓦. 18. 3957.366 . 19. 19瓦, 19甍.
 20. 12467.4 , 11734.8 , 12384.9 .

- 問題三三七 1. 8圓4錢. 3. 158枚.
 5. 17個.

- 問題三三八 1. 平年. 2. 平年. 3. 2342年.
 4. 31年10月. 5. 28年6月. 6. 42年. 7. 200年.
 8. 1841年, 平年. 9. 59年2月. 10. 52年.

- 問題三三九 1. 93時. 2. 168步. 3. 1168間.
 4. 2754'. 5. 977步. 6. 260町. 7. 36735秒.
 8. 138466'. 9. 672時. 10. 1461日. 11. 5.74 .
 12. $\frac{1}{3}42$. 13. $\frac{5}{5}35$. 14. 2659町.
 15. $\frac{1}{3}52$. 16. $3^{\circ}375$.

- 問題三四〇 1. 35町59間. 2. 7週3日5時.

3. 4段8畝25步. 4. $92^{\circ} 56'$. 5. $35^{\circ} 25' 45''$.
 6. 8時46分12秒. 7. 15町30間5尺.
 8. 18町9段7畝16步. 9. 5日7時30分.
 10. 2町3段7畝18步. 11. 7里22町30間.
 12. $54^{\circ} 32' 15''$. 13. 34町37間5尺.
 14. 3町3間2尺. 15. 164160000.
 16. 62里.

問題三十三

1. 6日17時. 2. 6畝27步.
 3. $13^{\circ} 24' 30''$. 4. 10里26町. 5. $16^{\circ} 16' 6''$.
 6. 4日8時13分. 7. 7町8段2畝15步.
 8. 4里13町9間. 9. 14町0段7畝7步.
 10. 1日2時56分33秒. 11. 8町7段8畝29步.
 12. $6^{\circ} 55' 30''$. 13. 27里27町4間.
 14. 7里31町47間. 15. 1日18時50分.
 16. 171町1段1畝12步. 17. 223里18町15間2尺.
 18. 42町9段5畝13步. 19. 5時7分. 20. 120匁.

問題三十四

1. 9町45間. 2. 1段6畝12步.
 3. 20時40分. 4. $12^{\circ} 48' 52''$. 5. 2里33町56間.
 6. 6段8畝3步. 7. 3週5日16時. 8. $122^{\circ} 46' 30''$.
 9. 13町5段6畝18步. 10. 1日22時.
 11. 31里32町42間. 12. $1214^{\circ} 57''$.

13. 4日19時19分. 14. 3里22町8間.
 15. 19町4段3畝18步. 16. $2258^{\circ} 38' 21''$.
 17. 1週6日15時5分. 18. 114町8段8畝1步.
 19. 7里30町54間5尺. 20. $38414^{\circ} 34' 31''$.
 21. 37年9月. 22. 23分55秒.
 23. 乙41町6段8畝18步, 丙83町3段7畝6步.
 24. 12日8分55秒. 25. 33日5時8分30秒.

問題三十五

1. 3時9分. 2. 8畝6步.
 3. 3里2町4間. 4. $8^{\circ} 4' 6''$. 5. 3日16時12分.
 6. 3里5町6間4尺. 7. $13^{\circ} 17' 27''$.
 8. 3段2畝18步. 9. 3時5分.
 10. 4段8畝17步. 11. 3町28間.
 12. $5^{\circ} 26' 37''$. 13. 15町8段7畝25步.
 14. $11' 11''$. 15. 59分59秒. 16. 56間3尺.
 17. 8. 18. 9. 19. 23.
 20. 31. 21. 180俵. 22. 8里12町30間.
 23. 1升6合. 24. 14年. 25. 125村.

問題三十六

1. 80鎖. 2. 14町24間.
 4. 1里11町18間. 5. 12碼. 6. 1尺0寸0分8厘.
 7. 3尺7寸5分. 8. 120匁. 9. 268貫800匁.
 10. 28貫800匁. 11. 33圓87錢5厘.

12. 1343 圓 25 錢. 13. 121 圓 44 錢.
 14. 1600 弗. 15. 871 圓 50 錢. 16. 84 畝.
 17. 151 疋 515. 18. 420 圓 40 錢. 19. 13 磅 17 志 3 片.
 20. 135 ぼんど.

問題三十五

1. 3 丈 5 尺. 2. 6 尺.
 3. 5. 4. 2361600 秒. 5. 270 坪.
 6. 1492 年. 7. 120 枚. 8. 32 錢.
 9. 4 時 35 分. 10. 1 石 2 斗. 11. 1 時 55 分間,
 2 時間. 12. 8 町 2 間. 13. 5 斤 136 匁.
 14. 次女明治 16 年 3 月, 三女明治 19 年 2 月.
 15. 73 里 31 町. 16. 29 年 11 月. 17. 44 斤.
 18. 35 年 7 月. 19. 5 日. 20. 10 貫 90 匁.

問題三十六

1. 39 年. 2. 76 錢 5 厘.
 3. 2 時 33 分間. 4. 12 時 4 分間. 5. 17 人.
 6. 3 町 5 段 7 畝 12 步. 7. 3920 本.
 8. 37 圓 20 錢. 9. 127 石 2 斗 6 升 4 合.
 10. 5 日. 11. 午前 11 時 51 分 15 秒.
 12. 2 圓 87 錢 5 厘. 13. 7 俵.
 14. 38 圓. 17. 明治 2 年 7 月生.
 18. 安政 3 年 1 月生. 19. 嘉永元年 11 月生.
 20. 長女 18 年 3 月, 次女 15 年 7 月, 三女 13 年 11 月.

問題三十七

1. 複素數. 2. 素數. 3. 素數.
 4. 複素數. 5. 複素數. 6. 素數.
 7. 2, 3, 5, 7. 8. 3, 3, 5, 7. 9. 3, 5, 5, 7.
 10. 5, 11, 13. 11. 2, 7, 61. 12. 2, 2, 2, 2, 7, 13.
 13. 3, 5, 5, 7, 7. 14. 2, 2, 3, 5, 7, 11.
 15. 2, 3, 5, 5, 5, 7. 16. 3, 3, 5, 5, 7, 7.
 17. 3, 3, 7, 11, 41. 18. 5, 5, 11, 11, 17.
 19. 2, 2, 2, 2, 2, 5, 5, 11, 13.
 20. 7, 7, 7, 7, 13, 13. 21. 2, 3, 5, 5, 5, 7, 11, 13.
 22. 2, 4. 23. 3, 9, 5, 25. 24. 2, 4, 8.
 25. 3, 9, 5, 25. 26. 2, 4, 8, 5. 27. 2, 5, 3, 9.
 28. 2, 4, 8, 3, 9. 29. 2, 4, 8, 3, 9, 5.
 30. 3, 5, 25, 125. 31. 2, 3, 4, 8.
 32. 2, 3, 9, 5. 33. 3, 5.
 34. 2, 4, 8, 3, 9. 35. 3, 9. 36. 3, 9.

問題三十八

1. 8. 2. 15. 3. 63.
 4. 21. 5. 21. 6. 63. 7. 17. 8. 6.
 9. 91. 10. 12. 11. 36. 12. 24. 13. 21.
 14. 32. 15. 8.

問題三十九

1. 13. 2. 17. 3. 19.
 4. 29. 5. 23. 6. 31. 7. 53. 8. 46.

9. 47. 10. 36. 11. 12. 12. 53. 13. 87.

14. 649. 15. 3009. 16. 198. 17. 61.

問題四〇二 1. 81. 2. 2. 3. 2.

4. 31. 5. 23. 6. 19. 7. 69. 8. 1368.

問題四〇三 1. 30. 2. 72. 3. 90.

4. 108. 5. 315. 6. 175. 7. 108.

8. 2310. 9. 216. 10. 648. 11. 216.

12. 864. 13. 840. 14. 195. 15. 4200.

16. 20475. 17. 5250. 18. 1008. 19. 33696.

20. 65520.

問題四〇四 1. $4 \times 7 \times 127$. 2. $17 \times 21 \times 23$.

3. $23 \times 37 \times 41$. 4. $23 \times 85 \times 87$. 5. $13 \times 157 \times 652$.

6. $41 \times 61 \times 211$. 7. $13 \times 133 \times 450$. 8. $13 \times 269 \times 15$.

9. $71 \times 69 \times 83$. 10. $8 \times 84 \times 59$.

11. $2 \times 3 \times 3 \times 5 \times 11 \times 11$. 12. $30 \times 2 \times 2 \times 3 \times 3 \times 5 \times 5$.

13. $3 \times 2 \times 13 \times 5 \times 7 \times 11$. 14. $5 \times 16 \times 3 \times 13 \times 11 \times 7$.

15. $2 \times 11 \times 13 \times 4 \times 7 \times 3 \times 2 \times 9$.

問題四〇五 1. 35. 2. 106. 3. 99.

4. 35人, 木綿針9本, 絹針11本.

5. 甲地21區, 乙地14區, 丙地6區, 各區15坪.

6. 1分. 7. 袋19, 一切 \angle 2寸5分. 8. 5丈6尺.

9. 鯨4尺. 10. 4平方尺, 1961個.

11. 24日目, 長女6繰, 次女4繰, 三女3繰.

12. 8圓40錢. 13. 6丈3尺. 14. 180個.

15. 1丈6尺8寸. 16. 420日後.

17. 4匁2分5厘. 18. 180時.

19. 長女7日, 次女8日, 三女12日. 20. 252日.

問題四〇六 3. 140匁. 4. 16町48間.

5. 1圓50錢. 6. 5. 7. 6.

8. $4\frac{1}{6}$. 9. $6\frac{7}{12}$. 10. 3. 11. $4\frac{20}{31}$. 12. $8\frac{29}{41}$.

13. $8\frac{11}{101}$. 14. $\frac{77}{12}$. 15. $\frac{98}{19}$. 16. $\frac{271}{51}$. 17. $\frac{730}{81}$.

18. $\frac{168}{13}$. 19. $\frac{271}{16}$. 20. $\frac{338}{113}$. 21. $\frac{1495}{212}$.

22. $\frac{54}{18}$, $\frac{90}{18}$, $\frac{126}{18}$, $\frac{162}{18}$, $\frac{216}{18}$.

23. $\frac{784}{46}$, $\frac{1288}{46}$, $\frac{1610}{46}$, $\frac{552}{46}$.

問題四〇七 1. $\frac{1}{5}$. 2. $\frac{2}{3}$. 3. $\frac{3}{7}$.

4. $\frac{12}{13}$. 5. $\frac{8}{9}$. 6. $\frac{11}{13}$. 7. $\frac{3}{11}$. 8. $\frac{8}{17}$.

9. $\frac{5}{9}$. 10. $\frac{13}{15}$. 11. $\frac{9}{11}$. 12. $\frac{13}{38}$. 13. $\frac{8}{13}$.

14. $\frac{7}{80}$. 15. $\frac{11}{25}$. 16. $\frac{144}{175}$. 17. $\frac{17}{23}$. 18. $\frac{1}{4}$.

19. $\frac{8}{15}$. 20. $\frac{35}{47}$.

問題四十四 1. $\frac{30}{36}, \frac{33}{36}, \frac{2}{36}$. 2. $\frac{20}{45}, \frac{27}{45}, \frac{24}{45}$.

3. $\frac{30}{42}, \frac{17}{42}, \frac{27}{42}, \frac{32}{42}$. 4. $\frac{20}{100}, \frac{75}{100}, \frac{70}{100}, \frac{52}{100}$.

5. $\frac{80}{120}, \frac{105}{120}, \frac{110}{120}, \frac{114}{120}$.

6. $\frac{300}{480}, \frac{408}{480}, \frac{304}{480}, \frac{435}{480}$.

7. $\frac{78}{650}, \frac{455}{650}, \frac{39}{650}, \frac{70}{650}$.

8. $\frac{108}{144}, \frac{132}{144}, \frac{60}{144}, \frac{111}{144}$.

9. $\frac{210}{480}, \frac{380}{480}, \frac{384}{480}, \frac{255}{480}$.

10. $\frac{162}{432}, \frac{243}{432}, \frac{208}{432}, \frac{228}{432}$.

11. 後者が大ナリ. 12. 前者が大ナリ.

13. 後者が大ナリ. 14. 後者が大ナリ.

15. $\frac{5}{6}, \frac{3}{4}, \frac{17}{24}, \frac{2}{3}$. 16. $\frac{4}{5}, \frac{19}{24}, \frac{2}{3}, \frac{5}{12}$.

問題四十五 1. $\frac{15}{16}$. 2. $1\frac{3}{8}$.

3. $2\frac{1}{3}$. 4. $9\frac{1}{2}$. 5. $12\frac{3}{4}$. 6. $9\frac{5}{9}$.

7. $2\frac{4}{5}$. 8. $1\frac{19}{21}$. 9. $2\frac{131}{180}$. 10. $2\frac{5}{18}$.

11. $10\frac{44}{45}$. 12. $12\frac{31}{120}$. 13. $21\frac{17}{24}$. 14. $7\frac{47}{70}$.

15. $11\frac{11}{30}$ 匁. 16. $17\frac{19}{24}$ 斤. 17. $1\frac{3}{7}$ 端.

問題四十六 1. $\frac{2}{13}$. 2. $\frac{8}{17}$.

3. $2\frac{11}{16}$. 4. $\frac{1}{15}$. 5. $\frac{2}{15}$. 6. $1\frac{1}{6}$.

7. $5\frac{1}{8}$. 8. $1\frac{1}{4}$. 9. $3\frac{15}{16}$. 10. $\frac{7}{54}$.

11. $\frac{32}{117}$. 12. $12\frac{11}{160}$. 13. $2\frac{29}{48}$. 14. $2\frac{55}{56}$.

15. $4\frac{343}{380}$. 16. $1\frac{5}{8}$. 17. $2\frac{11}{12}$. 18. $3\frac{13}{45}$.

19. $2\frac{7}{30}$. 20. $13\frac{35}{36}$. 21. $5\frac{17}{48}$. 22. $9\frac{529}{624}$.

23. $3\frac{1}{504}$. 24. $5\frac{509}{1300}$. 25. $4\frac{848}{1305}$. 26. $5\frac{17}{20}$ 石.

27. $\frac{7}{48}$ 端. 28. $7\frac{11}{20}$ 圓.

問題四十七 1. $\frac{8}{9}$. 2. $1\frac{2}{3}$. 3. $1\frac{7}{8}$.

4. $3\frac{3}{7}$. 5. $2\frac{4}{5}$. 6. $11\frac{3}{7}$. 7. $6\frac{1}{2}$.

8. $17\frac{1}{2}$. 9. $40\frac{1}{2}$. 10. $55\frac{1}{2}$. 11. $29\frac{1}{4}$.

12. $37\frac{1}{3}$. 13. $81\frac{3}{5}$. 14. $108\frac{9}{14}$. 15. $79\frac{5}{22}$.

16. $\frac{2}{15}$. 17. $\frac{3}{28}$. 18. $\frac{3}{28}$. 19. $\frac{6}{43}$.

20. $\frac{7}{60}$. 21. $\frac{5}{28}$. 22. $1\frac{1}{9}$. 23. $\frac{1}{10}$.

24. $\frac{5}{14}$. 25. $\frac{4}{69}$. 26. $2\frac{3}{10}$. 27. $\frac{7}{15}$.
28. $3\frac{2}{3}$. 29. $\frac{5}{6}$. 30. $1\frac{1}{2}$.

問題五十二 1. $\frac{12}{17}$. 2. $2\frac{2}{13}$. 3. $19\frac{1}{2}$.
4. $14\frac{11}{20}$. 5. $103\frac{1}{5}$. 6. $13\frac{13}{15}$. 7. $19\frac{2}{5}$.
8. $41\frac{1}{2}$. 9. $176\frac{1}{2}$. 10. $\frac{1}{6}$. 11. $\frac{3}{32}$.
12. $\frac{28}{45}$. 13. $\frac{3}{4}$. 14. $\frac{8}{45}$. 15. $\frac{27}{200}$.
16. $1\frac{7}{16}$. 17. $2\frac{53}{56}$. 18. 4. 19. $14\frac{5}{8}$.
20. $55\frac{1}{4}$. 21. $2\frac{11}{35}$. 22. 2丈8尺. 23. $11\frac{3}{8}$ 圓.
24. 40圓. 25. $2\frac{2}{9}$ 尺.

問題五十三 1. $1\frac{1}{3}$. 2. $1\frac{2}{5}$.
3. $2\frac{3}{7}$. 4. $7\frac{1}{5}$. 5. $19\frac{1}{2}$. 6. $2\frac{82}{211}$.
7. $9\frac{1}{4}$. 8. $2\frac{1}{5}$. 9. $2\frac{2}{3}$. 10. $1\frac{1}{3}$.
11. 5. 12. $1\frac{1}{6}$. 13. $3\frac{1}{3}$. 14. $\frac{3}{4}$.
15. $1\frac{3}{4}$. 16. $2\frac{1}{2}$. 17. $1\frac{3}{4}$. 18. 4.
19. $2\frac{1}{13}$. 20. $3\frac{1}{13}$. 21. $3\frac{11}{21}$. 22. $4\frac{1}{4}$ 貫匁.

23. $13\frac{9}{17}$ 日. 24. 4斗5升. 25. 9錢.

問題五十四 1. $\frac{147}{777}$. 2. $\frac{63}{153}$.
3. 51. 4. 15. 5. $\frac{1}{16}$. 6. 25圓.
7. $\frac{1}{5}$ 町, $\frac{1}{180}$ 里. 8. $\frac{1}{86400}$. 9. $\frac{1}{12960}$.
10. $\frac{1}{15552}$. 11. $\frac{1}{5}, \frac{3}{5}$. 12. $\frac{5}{24}$. 13. $4\frac{4}{5}$ 日.
14. 2里12町. 15. 12. 16. 午前10時.
17. $2\frac{21}{40}$. 18. $\frac{2}{45}$. 19. 4斗5升. 20. 12圓.

問題五十五 1. $\frac{3}{4}$. 2. 14町25間3尺375.
3. $230\frac{5}{9}$ 坪. 4. $\frac{1}{30}$. 5. 5時27 $\frac{3}{11}$ 分.
6. 9時16 $\frac{4}{11}$ 分. 7. $3\frac{23}{40}$ 町步. 8. 5日8時5分7秒.
9. $3\frac{2221}{4320}$ 里. 10. $12\frac{7}{36}$ 日. 11. 8町5段7畝15步.
12. 1時21 $\frac{9}{11}$ 分. 13. 6時16 $\frac{4}{11}$ 分, 6時49 $\frac{1}{11}$ 分.
14. $\frac{5}{84}$. 15. $63\frac{3}{4}$. 16. 60. 17. $6\frac{2}{3}$ 日.
18. 30日. 19. $\frac{533}{840}, \frac{307}{840}$. 20. 75圓.

問題五十六 1. 29.616. 2. .25965.
3. 1.029875. 4. .01995551. 5. .01235718.

6. .000098363. 7. .003340434. 8. .00006584555.

9. 8.4257661. 10. 9.453123075.

問題五十五 1. 7. 2. 15. 3. 250. 4. .625.

5. 1.2. 6. 22.5. 7. 43. 8. 6.4. 9. 66.99.

10. .0609.

問題五十六 1. .75. 2. .375. 3. .3125.

4. .45. 5. .72. 6. .904. 7. .425. 8. .078125.

9. .46484375. 10. 9.1875. 11. 2.171875.

12. 3.59375. 13. .5. 14. .63. 15. .461538.

16. .53. 17. 2.318. 18. 3.523809.

19. 5.31707. 20. 3.190476.

問題五十七 1. $\frac{7}{20}$. 2. $\frac{16}{25}$. 3. $\frac{13}{20}$. 4. $\frac{1}{8}$.

5. $\frac{3}{40}$. 6. $\frac{3}{500}$. 7. $5\frac{93}{250}$. 8. $3\frac{157}{250}$.

9. $1\frac{29}{40}$. 10. $3\frac{7}{80}$. 11. $\frac{3}{4000}$. 12. $\frac{5}{32}$.

問題五十八 1. .0123. 2. 345.26579.

3. 6.21004. 4. 6.9557137. 5. 470.34. 6. 2.3681.

7. .703. 8. .8. 9. 16圓. 10. 郵船會社.

11. $16598\frac{901}{1000}$. 12. $2\frac{31}{100}$. 13. .12208.

14. 5里24町25間3尺3寸6分. 15. 27週2日1時間.

16. $15\frac{708}{1000}$.

17. 1平方尺76715.

18. 凡 \times 1620里. 19. 155圓. 20. 167坪62.

附録壹之答

問題 I. 1. $\frac{2}{9}$. 2. $\frac{5}{9}$. 3. $\frac{2}{3}$. 4. $11\frac{1}{9}$.

5. 1. 6. 8. 7. $\frac{5}{11}$. 8. $1\frac{8}{11}$. 9. $\frac{10}{37}$. 10. $\frac{21}{101}$.

11. $\frac{5}{6}$. 12. $\frac{11}{39}$. 13. $1\frac{1}{90}$. 14. $\frac{116}{495}$. 15. $\frac{1}{66}$.

16. $\frac{36}{37}$. 17. $10\frac{35}{111}$. 18. $\frac{44}{369}$. 19. $\frac{1}{7}$. 20. $\frac{3}{7}$.

21. $\frac{75}{91}$. 22. $\frac{69}{91}$. 23. $\frac{12}{13}$. 24. $1\frac{29}{60}$.

25. $\frac{71}{185}$. 26. $\frac{301}{2775}$. 27. $\frac{32083}{495000}$. 28. $\frac{302}{2775}$.

* $\frac{1}{7} = .142857$, $\frac{2}{7} = .285714$,

$\frac{3}{7} = .428571$, $\frac{4}{7} = .571428$,

$\frac{5}{7} = .714285$, $\frac{6}{7} = .857142$ ナル

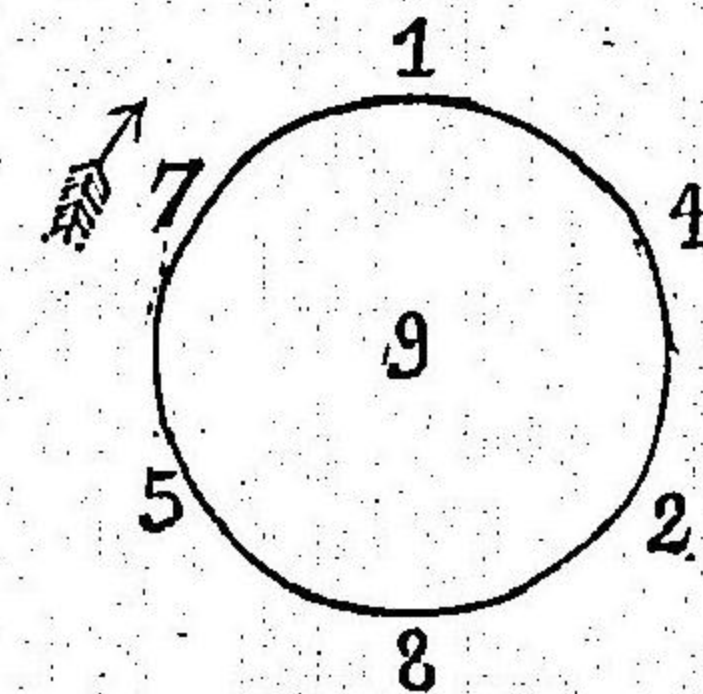
コトヲ注意スベシ. 依リテ 1, 4, 2,

8, 5, 7 ナル六ツノ數字ヲ圖ノ如ク列

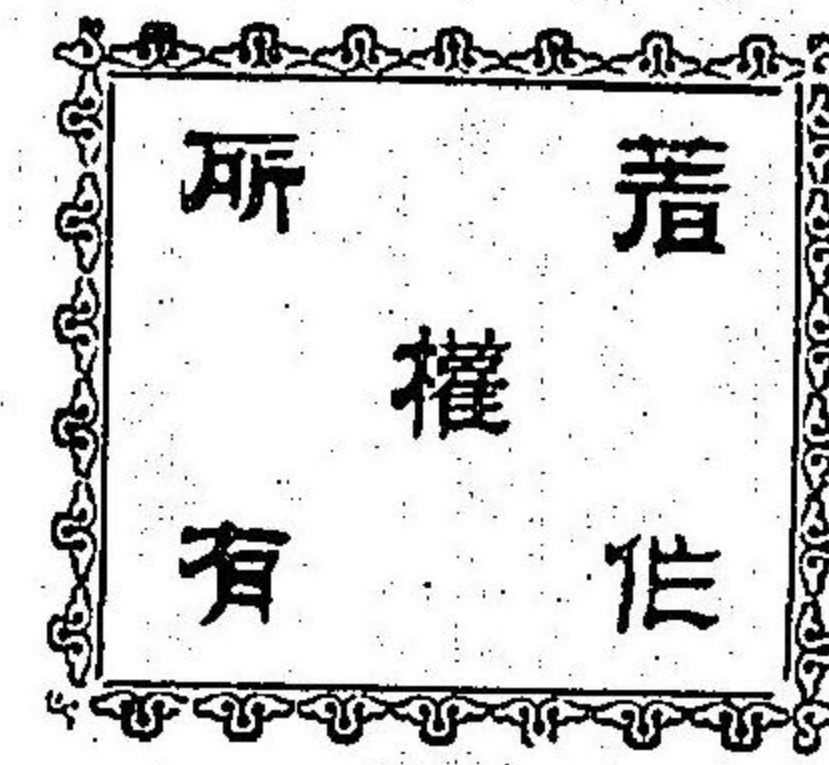
ベ之ヲ隣ノ向キニ讀ムトキハ $\frac{1}{7}$, $\frac{2}{7}$, $\frac{3}{7}$, 等ノ循環部ヲ得ベシ而シ

テ相對スルニツノ數字ノ和ハ何レモ 9 ナルユエ始ノ三ツヲ記憶ス

レバ他ノ三ツハ直チニ思ヒ出スコトヲ得ベシ.



- 問題 II. 1. 1. 2. 25.8. 3. .23.
 4. 22.583. 5. 1.0189. 6. .6116. 7. 8.7194.
 8. 5.48862. 9. 4.2804663. 10. 8.14740.9. 11. .409.
 12. 1.4185. 13. 6.9725. 14. 70.51922.
 15. 1.5510419. 16. .88719. 17. .56.
 18. .3159. 19. 2.0459363. 20. .81806169.
-
- 問題 III. 1. 14.31. 2. .409. 3. 17.0859.
 4. 238.93. 5. .4136846. 6. .005705. 7. .06495.
 8. 180. 9. 5.3162. 10. .03. 11. .018.
 12. .045. 13. .061736. 14. 12.528619. 15. 13.53.
 16. 123.43. 17. .6. 18. 2. 19. .0033.
 20. 6.76.



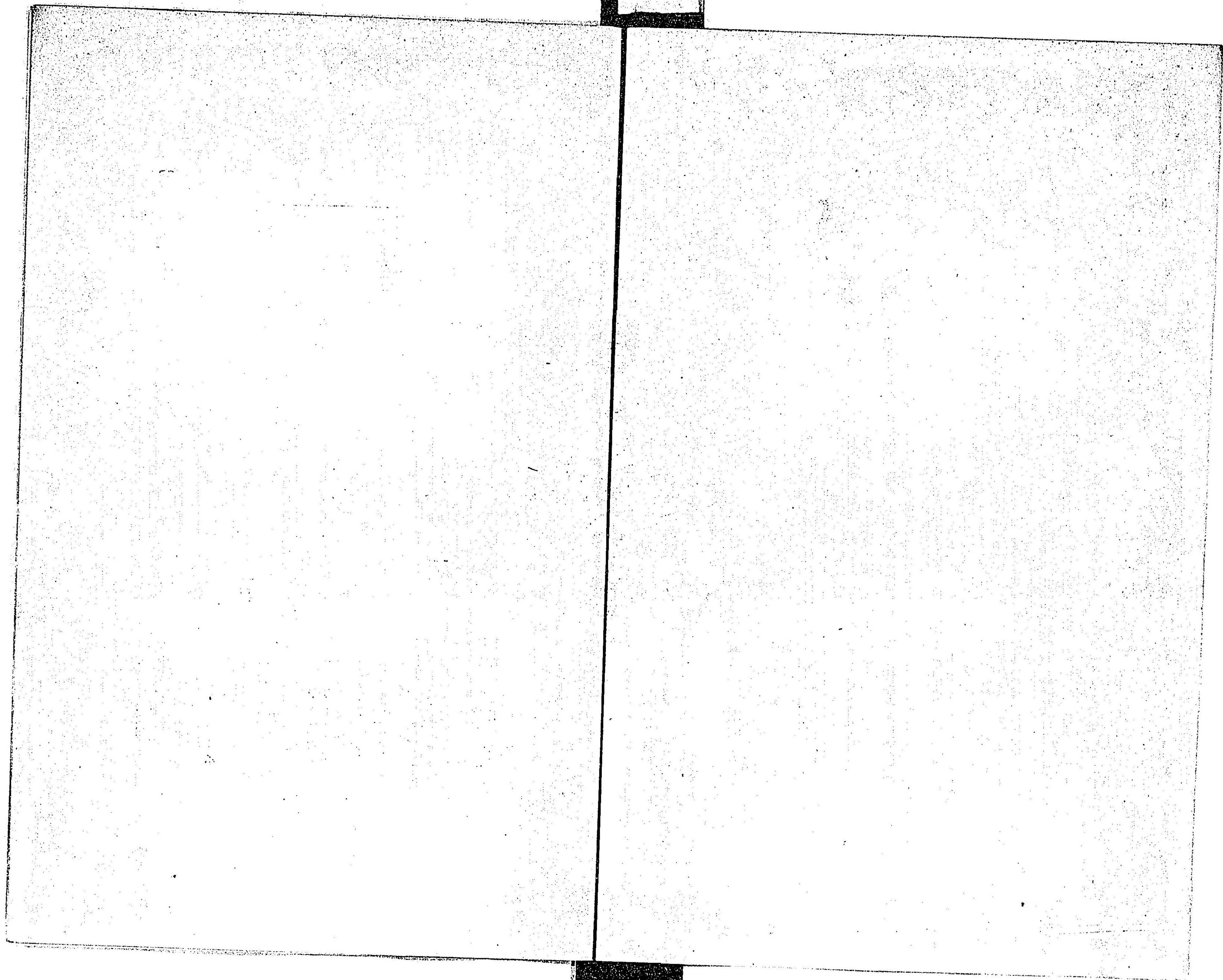
明治三十五年一月二日印刷
 明治三十五年一月五日發行

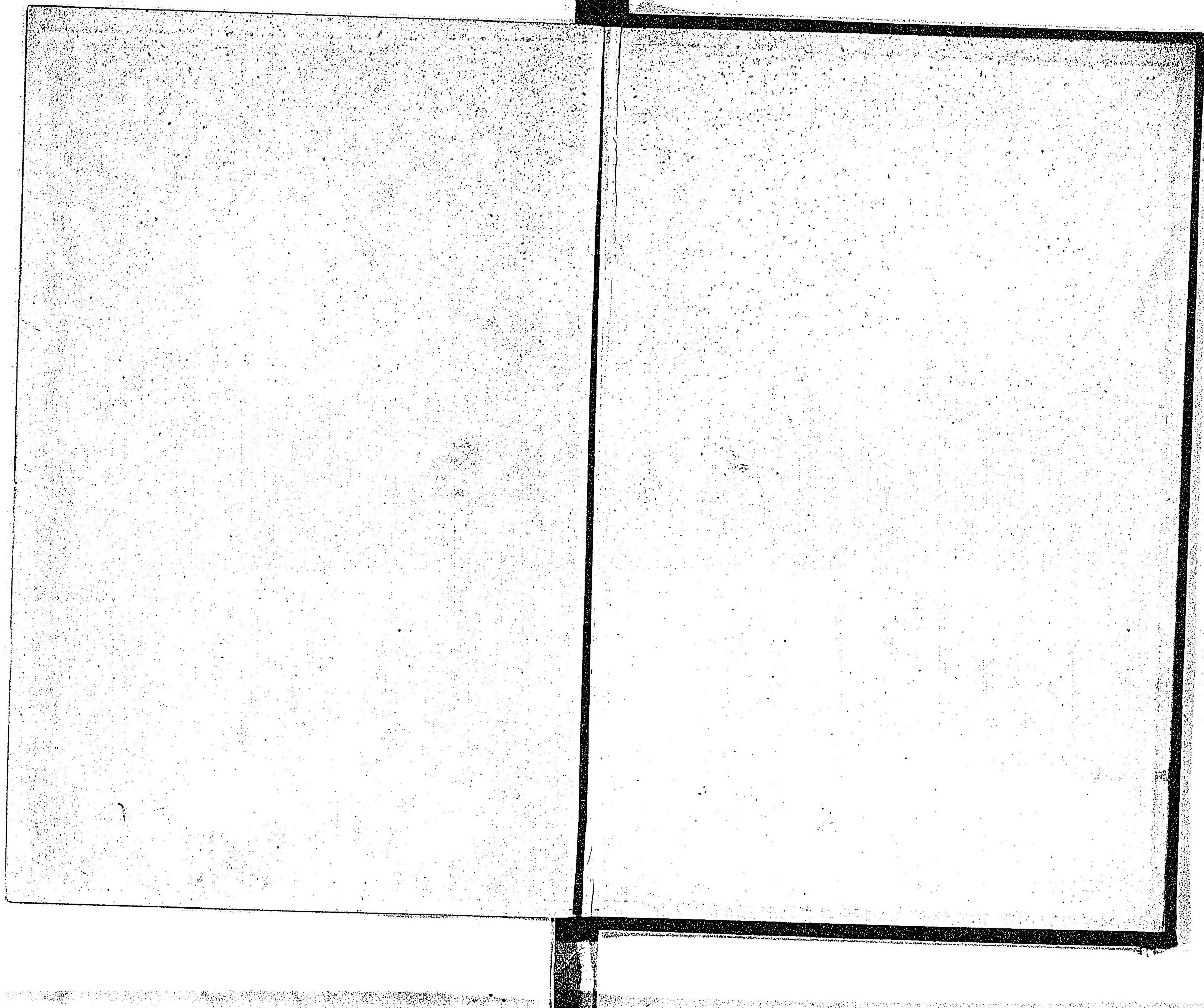
編纂者 石長 澤龜之助
 發行者 井鈞三 郎
 印刷者 久間衡 治
 發賣所 成集 佐
 印刷所 美成 堂

女子算術上卷

定價金六十錢

澤龜之助 東京市小石川區小菅町三丁目五番地
 井鈞三郎 大阪市東區備後町四丁目八番五丁目
 久間衡治 東京市牛込區市ヶ谷地
 成集 大阪市東區備後町四丁目
 美成堂書店 東京市日本橋區通三丁目
 電話本局二七七七番
 英舍第一工場 東京市牛込區市ヶ谷地
 電話本局二七七七番





93
66

053393-001-2

93-66

算術教科書 (女子教育)

長沢 亀之助 / 編

上

M35

CAC-0270



93
2
66

