

又地 才返 才心 才心 才心 才心 才心 才心

イ	イ	イ	ル	ヲ	ヲ	イ	イ	ラ	イ
イ	イ	イ	ラ	ヲ	ヲ	イ	イ	イ	イ
イ	イ	イ	ラ	ヲ	ヲ	イ	イ	イ	イ
イ	イ	イ	ラ	ヲ	ヲ	イ	イ	イ	イ
イ	イ	イ	ラ	ヲ	ヲ	イ	イ	イ	イ
イ	イ	イ	ラ	ヲ	ヲ	イ	イ	イ	イ
イ	イ	イ	ラ	ヲ	ヲ	イ	イ	イ	イ
イ	イ	イ	ラ	ヲ	ヲ	イ	イ	イ	イ
イ	イ	イ	ラ	ヲ	ヲ	イ	イ	イ	イ
イ	イ	イ	ラ	ヲ	ヲ	イ	イ	イ	イ

二段 才心 才心 才心 才心 才心 才心

イ	イ	イ	イ	イ	イ	イ	イ	イ	イ
イ	イ	イ	イ	イ	イ	イ	イ	イ	イ
イ	イ	イ	イ	イ	イ	イ	イ	イ	イ
イ	イ	イ	イ	イ	イ	イ	イ	イ	イ
イ	イ	イ	イ	イ	イ	イ	イ	イ	イ
イ	イ	イ	イ	イ	イ	イ	イ	イ	イ
イ	イ	イ	イ	イ	イ	イ	イ	イ	イ
イ	イ	イ	イ	イ	イ	イ	イ	イ	イ
イ	イ	イ	イ	イ	イ	イ	イ	イ	イ
イ	イ	イ	イ	イ	イ	イ	イ	イ	イ

高砂

神舞

此外 右近 吉野天人 胡蝶等
太中 中之舞 皆曰華

Handwritten text in the '高砂' section includes: 高砂や。此浦舟は帆をあぎてり。はき地ろやもろい。ほのなまはあをぢ地さほりげわ。まほくおる尾のちちきあきてを。

高砂

神舞

出端 吉野天人 胡蝶等

Handwritten text in the '高砂' section includes: 高砂や。此浦舟は帆をあぎてり。はき地ろやもろい。ほのなまはあをぢ地さほりげわ。まほくおる尾のちちきあきてを。

Handwritten musical notation on the left page, featuring a staff with notes and various annotations in Japanese characters.

Annotations above the staff include: ナシ, 長地, ナ地, 初飯, アレハ, アコリス, ナ地, 世地.

The notation consists of a series of notes on a five-line staff, with stems and beams connecting them. Some notes are marked with circles or other symbols. The characters are written in a cursive style.

百三

Handwritten musical notation on the right page, featuring a staff with notes and various annotations in Japanese characters.

Annotations above the staff include: 長地, 世地, 世地, 世地, 世地.

The notation is similar to the left page, with notes on a five-line staff and stems. The characters are written in a cursive style.

ムスヒ

ミツクハ

サシ

長地

サシ地

ミツクハ

二段

ウツル

ムスヒ

ル	ヲ	ヲ	イ	イ	ラ	イ	イ	ア	ア
ラ	ヲ	ヲ	イ	イ	ラ	イ	イ	ア	ア
ア	ヒ	ラ	ア	サ	イ	サ	サ	ア	ア
リ	ウ	ア	ア	ラ	イ	サ	サ	ア	ア
ウ	ウ	ル	イ	ラ	イ	サ	サ	ア	ア
ル	ウ	ウ	イ	ラ	イ	サ	サ	ア	ア
イ	ウ	リ	イ	ア	イ	サ	サ	ア	ア
ア	ウ	イ	ラ	イ	サ	サ	ア	ア	ア
ア	ウ	ヒ	ア	ホ	イ	サ	サ	ア	ア
リ	ウ	ヒ	ア	ホ	イ	サ	サ	ア	ア
ウ	ラ	ロ	ロ	ヒ	イ	サ	サ	ア	ア

サシ地

ヌク地

サシ地

ヌク地

サシ地

ムスヒ

ムスヒ

イ	イ	イ	ア	イ	イ	ル	ヲ	ヲ
イ	イ	イ	ア	イ	イ	ラ	ヲ	ヲ
サ	イ	サ	ヒ	サ	サ	ア	ヒ	ヒ
ラ	イ	ラ	ル	ラ	イ	サ	ロ	ロ
ア	イ	ア	ウ	ア	イ	サ	ラ	ラ
リ	イ	リ	ア	リ	イ	サ	ア	ア
ヒ	ウ	ヒ	ア	ホ	イ	サ	ヒ	ヒ
ウ	ラ	ウ	ヒ	ホ	イ	サ	ヒ	ヒ
ヤ	ウ	ヤ	ヒ	ホ	イ	サ	ヒ	ヒ
ヤ	ラ	ヤ	ヒ	ホ	イ	サ	ヒ	ヒ

合及

イヤ

つさけの
りさるが
たは

キ

つさけの
りさるが
たは

キ

うあひたいの
まけりうせ

入遠カ

まんぢの
いらくお
はらのち
せのサ

入遠カ

んまうら
くもた
をな

キ

ハハハ
ハハハ

ア

アハハ
ハハハ

ア

アハハ
ハハハ

ア

ハハハ
ハハハ

入遠カ

あそん
せい

カ

れぞ
還城

ア

みやあ
のえ
るに

ア

かこ
とみ
とほ

カ

せい
がい
はや

ア

まけ
りう
げも

ア

あ
えは
すむ

ア

あ
はは
ま

竹生嶋

出端 振サズ
早苗

天女舞
舞働キ

出端
太イッテ出

小歌
寺如

浮

夕

地

地

夕

一段
太イッテ

天

天

天

天

天

天

天

天

夕

夕

地

地

寺

天

天

天

天

天

天

天

天

天

天

天

天

天

天

天

天

天

天

天

天

天

天

天

天

天

天

天

天

天

天

天

天

天

天

天

天

天

天

天

天

天

天

天

天

天

天

天

天

天

天

天

天

天

天

天

天

天

天

天

天

天

天

天

天

天

天

天

天

天

天

天

天

天

天

天

天

天

天

天

天

天

天

天

天

天

天

天

天

天

天

天

天

天

天

天

天

天

天

天

天

天

天

天

天

天

天

天

天

天

天

天

天

天

天

天

天

天

天

天

天

天

天

天

天

天

天

天

天

天

天

天

天

天

天

天

天

天

天

天

天

天

天

天

天

天

天

天

天

天

Handwritten musical notation on the left page of a manuscript. The page is divided into five vertical columns, each headed with a label: 夕七 (Yūshichi), 七地 (Shichiji), 七地 (Shichiji), 七地 (Shichiji), and 七地 (Shichiji). Each column contains a series of musical staves with notes, clefs, and other symbols. The notation is dense and appears to be a form of early Western musical notation, possibly for a specific instrument or voice part. The notes are often grouped in pairs or small clusters, and there are various clefs and accidentals used throughout.

Handwritten musical notation on the right page of a manuscript. The page is divided into eight vertical columns, each headed with a label: 七地 (Shichiji), 七地 (Shichiji), 七地 (Shichiji), 七地 (Shichiji), 天女舞 (Tenryūmae), 七地 (Shichiji), 七地 (Shichiji), and 七地 (Shichiji). The notation is similar to the left page, featuring musical staves with notes and symbols. The '天女舞' (Tenryūmae) column is notably different, with more complex and varied notation, possibly representing a specific dance or a different style of music. The overall layout is consistent with the left page, showing a structured arrangement of musical parts.

Handwritten musical notation on the left page of an open book. The page is divided into seven vertical columns, each with a title above it: 遠 (Toho), 歩 (Asu), る (Ru), 地 (Chi), 地 (Chi), 地 (Chi), and 地 (Chi). The notation consists of a grid of horizontal lines with various symbols, including circles, triangles, and vertical lines, connected by diagonal lines. The symbols are arranged in a complex, rhythmic pattern across the grid.

Handwritten musical notation on the right page of an open book. The page is divided into seven vertical columns, each with a title above it: ス (Su), 遠 (Toho), ク (Ku), 三 (San), 四 (Shi), ク (Ku), and 地 (Chi). The notation is similar to the left page, featuring a grid of horizontal lines with circles, triangles, and vertical lines connected by diagonal lines. The symbols are arranged in a complex, rhythmic pattern across the grid.

四十四

Handwritten musical notation on the left page of a manuscript. The notation is organized into a grid with 10 columns and 10 rows. Above the grid, there are several labels in Japanese characters: 地 (chi), 早 (haya), 早 (haya), 早 (haya), 早 (haya), 早 (haya), 早 (haya), 早 (haya), 早 (haya), 早 (haya). The notation itself consists of various symbols, including circles, lines, and characters, arranged in a structured manner. On the far left margin, there is vertical text: 地 (chi), 早 (haya), 早 (haya), 早 (haya), 早 (haya), 早 (haya), 早 (haya), 早 (haya), 早 (haya), 早 (haya).

Handwritten musical notation on the right page of a manuscript. The notation is organized into a grid with 10 columns and 10 rows. Above the grid, there are several labels in Japanese characters: 地 (chi), 早 (haya), 早 (haya), 早 (haya), 早 (haya), 早 (haya), 早 (haya), 早 (haya), 早 (haya), 早 (haya). The notation itself consists of various symbols, including circles, lines, and characters, arranged in a structured manner. On the far left margin of this page, there is vertical text: 地 (chi), 早 (haya), 早 (haya), 早 (haya), 早 (haya), 早 (haya), 早 (haya), 早 (haya), 早 (haya), 早 (haya).

サ イ 天	セ イ 天	ニ 段 イ 天	四 ツ 天	ム 天	ヌ 地	ヲ 地	ヌ 地	ヲ 地
ア	ア	チ	ウ	天	チ	チ	イ	ア
チ	ア	エ	ヒ	ヒ	ヒ	リ	イ	ア
エ	エ	エ	ウ	ウ	ウ	ウ	ウ	ア
リ	ヤ	ラ	ラ	ラ	ピ	リ	リ	ヤ
ウ	ウ	ウ	ウ	フ	ウ	ウ	ウ	ア
ウ	ウ	ウ	ウ	ウ	ウ	ウ	ウ	ウ
ウ	ウ	ウ	ウ	ウ	ウ	ウ	ウ	ウ

百十

ヌ 地	ヲ 地	ヌ 地	ヲ 地	セ 地	一 段 イ 天	四 ツ 天	ム 天
チ	チ	チ	チ	ア	チ	ウ	チ
ヒ	ヒ	ヒ	リ	チ	ヒ	ヒ	ヒ
ウ	ウ	ウ	ウ	ウ	ウ	ウ	ウ
ラ	ラ	ピ	ラ	リ	ラ	ラ	ラ
ウ	ウ	ウ	ウ	ウ	ウ	ウ	ウ
ウ	ウ	ウ	ウ	ウ	ウ	ウ	ウ
ウ	ウ	ウ	ウ	ウ	ウ	ウ	ウ

遠 近 地 遠 近 地 遠 近 地
 遠 近 地 遠 近 地 遠 近 地 遠 近 地

This page contains musical notation on a grid. The notation consists of vertical lines with various symbols and characters placed at different heights. The characters include 'イ', 'エ', 'ウ', 'ア', 'カ', 'ク', 'ケ', 'コ', 'サ', 'シ', 'ス', 'セ', 'ソ', 'タ', 'チ', 'ツ', 'テ', 'ト', 'ナ', 'ニ', 'ネ', 'ノ', 'ハ', 'ヒ', 'フ', 'ヘ', 'ホ', 'マ', 'ミ', 'ム', 'メ', 'モ', 'ヤ', 'ユ', 'ヨ', 'ラ', 'リ', 'ル', 'レ', 'ロ', 'ハ', 'ヘ', 'ホ', 'マ', 'ミ', 'ム', 'メ', 'モ', 'ヤ', 'ユ', 'ヨ', 'ラ', 'リ', 'ル', 'レ', 'ロ'. The symbols include circles, triangles, and lines. The notation is organized into several columns, each corresponding to a specific character or symbol.

遠 近 地 遠 近 地 遠 近 地 遠 近 地

This page contains musical notation on a grid, similar to the left page. The notation consists of vertical lines with various symbols and characters placed at different heights. The characters include 'イ', 'エ', 'ウ', 'ア', 'カ', 'ク', 'ケ', 'コ', 'サ', 'シ', 'ス', 'セ', 'ソ', 'タ', 'チ', 'ツ', 'テ', 'ト', 'ナ', 'ニ', 'ネ', 'ノ', 'ハ', 'ヒ', 'フ', 'ヘ', 'ホ', 'マ', 'ミ', 'ム', 'メ', 'モ', 'ヤ', 'ユ', 'ヨ', 'ラ', 'リ', 'ル', 'レ', 'ロ', 'ハ', 'ヘ', 'ホ', 'マ', 'ミ', 'ム', 'メ', 'モ', 'ヤ', 'ユ', 'ヨ', 'ラ', 'リ', 'ル', 'レ', 'ロ'. The symbols include circles, triangles, and lines. The notation is organized into several columns, each corresponding to a specific character or symbol.

カケ 木カ 木カ
カカ 木カ 木カ
カカ 木カ 木カ

Handwritten musical notation on a five-line staff. The notation consists of vertical stems with various symbols (dots, lines, and characters) indicating pitch and rhythm. The characters are written in a cursive style. The staff is divided into measures by vertical lines.

カカ 木カ 木カ
カカ 木カ 木カ
カカ 木カ 木カ

Handwritten musical notation on a five-line staff, similar to the left page. It features vertical stems with symbols and characters. The notation is dense and fills the staff across multiple measures.

誠一段

四下

早苗

早地

早地

早地

早地

早地

イ
ハ
フ
ハ
ハ
ハ
ハ
ハ
ハ
ハ

ハ
ハ
ハ
ハ
ハ
ハ
ハ
ハ
ハ
ハ

ハ
ハ
ハ
ハ
ハ
ハ
ハ
ハ
ハ
ハ

ハ
ハ
ハ
ハ
ハ
ハ
ハ
ハ
ハ
ハ

ハ
ハ
ハ
ハ
ハ
ハ
ハ
ハ
ハ
ハ

ハ
ハ
ハ
ハ
ハ
ハ
ハ
ハ
ハ
ハ

ハ
ハ
ハ
ハ
ハ
ハ
ハ
ハ
ハ
ハ

ハ
ハ
ハ
ハ
ハ
ハ
ハ
ハ
ハ
ハ

ハ
ハ
ハ
ハ
ハ
ハ
ハ
ハ
ハ
ハ

ハ
ハ
ハ
ハ
ハ
ハ
ハ
ハ
ハ
ハ

ハ
ハ
ハ
ハ
ハ
ハ
ハ
ハ
ハ
ハ

ハ
ハ
ハ
ハ
ハ
ハ
ハ
ハ
ハ
ハ

ハ
ハ
ハ
ハ
ハ
ハ
ハ
ハ
ハ
ハ

四下

一段

早地

以下小敷方太早苗通り
留メテモコトナシ

ハ
ハ
ハ
ハ
ハ
ハ
ハ
ハ
ハ
ハ

ハ
ハ
ハ
ハ
ハ
ハ
ハ
ハ
ハ
ハ

ハ
ハ
ハ
ハ
ハ
ハ
ハ
ハ
ハ
ハ

ハ
ハ
ハ
ハ
ハ
ハ
ハ
ハ
ハ
ハ

ハ
ハ
ハ
ハ
ハ
ハ
ハ
ハ
ハ
ハ

ハ
ハ
ハ
ハ
ハ
ハ
ハ
ハ
ハ
ハ

ハ
ハ
ハ
ハ
ハ
ハ
ハ
ハ
ハ
ハ

ハ
ハ
ハ
ハ
ハ
ハ
ハ
ハ
ハ
ハ

ハ
ハ
ハ
ハ
ハ
ハ
ハ
ハ
ハ
ハ

大癒

早苗

早地

早地

早地

早地

天 地 二 段 天 地 七 地

Handwritten musical notation on a five-line staff. The notation consists of vertical stems with various symbols (dots, horizontal lines, and slanted lines) indicating pitch and rhythm. The notes are organized into measures, with some notes having small circles above them. The text above the staff includes characters like '天' (Heaven) and '地' (Earth), and '二 段' (Two sections).

天 地 七 地 一 段 天 地 七 地 司 下 何 七 除 初 段 天 地 七 地 天 地 七 地

Handwritten musical notation on a five-line staff, similar to the left page. It features vertical stems with symbols for pitch and rhythm. The text above the staff includes characters like '天' (Heaven) and '地' (Earth), and '一 段' (One section). There are also some characters in a larger font above the staff, possibly indicating specific notes or sections.

三十三

キル
セ
セ
セ

ホ	ホ	ホ
チ	チ	チ
エ	エ	エ
イ	イ	イ
マ	マ	マ
ア	ア	ア
ロ	ロ	ロ
ラ	ラ	ラ
ア	ア	ア

以下變ノ舞
留メキニ天鼓之通リ

邯鄲 樂之掛

よるひるヤチなきこのしとせ

ホ	ホ	ホ	ホ	ホ	ホ
チ	チ	チ	チ	チ	チ
エ	エ	エ	エ	エ	エ
イ	イ	イ	イ	イ	イ
マ	マ	マ	マ	マ	マ
ア	ア	ア	ア	ア	ア
ロ	ロ	ロ	ロ	ロ	ロ
ラ	ラ	ラ	ラ	ラ	ラ
ア	ア	ア	ア	ア	ア

セ
セ
セ
セ
セ
セ

ホ	ホ	ホ	ホ	ホ	ホ	ホ	ホ	ホ	ホ
チ	チ	チ	チ	チ	チ	チ	チ	チ	チ
エ	エ	エ	エ	エ	エ	エ	エ	エ	エ
イ	イ	イ	イ	イ	イ	イ	イ	イ	イ
マ	マ	マ	マ	マ	マ	マ	マ	マ	マ
ア	ア	ア	ア	ア	ア	ア	ア	ア	ア
ロ	ロ	ロ	ロ	ロ	ロ	ロ	ロ	ロ	ロ
ラ	ラ	ラ	ラ	ラ	ラ	ラ	ラ	ラ	ラ
ア	ア	ア	ア	ア	ア	ア	ア	ア	ア

Handwritten musical notation on a five-line staff. The notation consists of various symbols including circles, triangles, and lines, with some characters written below the staff. The staff is divided into measures by vertical lines.

Labels above the staff from left to right: 天 (Ten), 地 (Chi), 人 (Jin), 鬼 (Kui), 神 (Shin), 龍 (Ryū), 鳳 (Hō), 鳥 (Tori), 魚 (Isho), 虫 (Mushi), 草 (Kusaki), 木 (Ki), 石 (Ishi), 土 (Do).

Vertical text on the far left edge: 四段後

Handwritten musical notation on a five-line staff, continuing from the previous page. The notation is similar to the first page, using circles, triangles, and lines with characters below.

Labels above the staff from left to right: 天 (Ten), 地 (Chi), 人 (Jin), 鬼 (Kui), 神 (Shin), 龍 (Ryū), 鳳 (Hō), 鳥 (Tori), 魚 (Isho), 虫 (Mushi), 草 (Kusaki), 木 (Ki), 石 (Ishi), 土 (Do).

Vertical text on the far left edge: 四段後

Vertical text on the far right edge: 初段

Large vertical text in the center: 以下變り無心略ス 但留メキ迄キ返之事

夕 遠 歩 遠 遠
 夕 遠 遠 遠 遠

The musical notation consists of a five-line staff with various symbols and characters. The characters include:

- 夕 (Yū)
- 遠 (Tō)
- 歩 (Ho)
- 遠 (Tō)
- 遠 (Tō)
- 夕 (Yū)
- 遠 (Tō)
- 遠 (Tō)

 The notation also features circles, vertical lines, and diagonal strokes, likely representing pitch and rhythm. The text is arranged in a grid-like fashion across the staff lines.

明治四十一年十二月十八日印刷
明治四十一年十二月廿三日發行

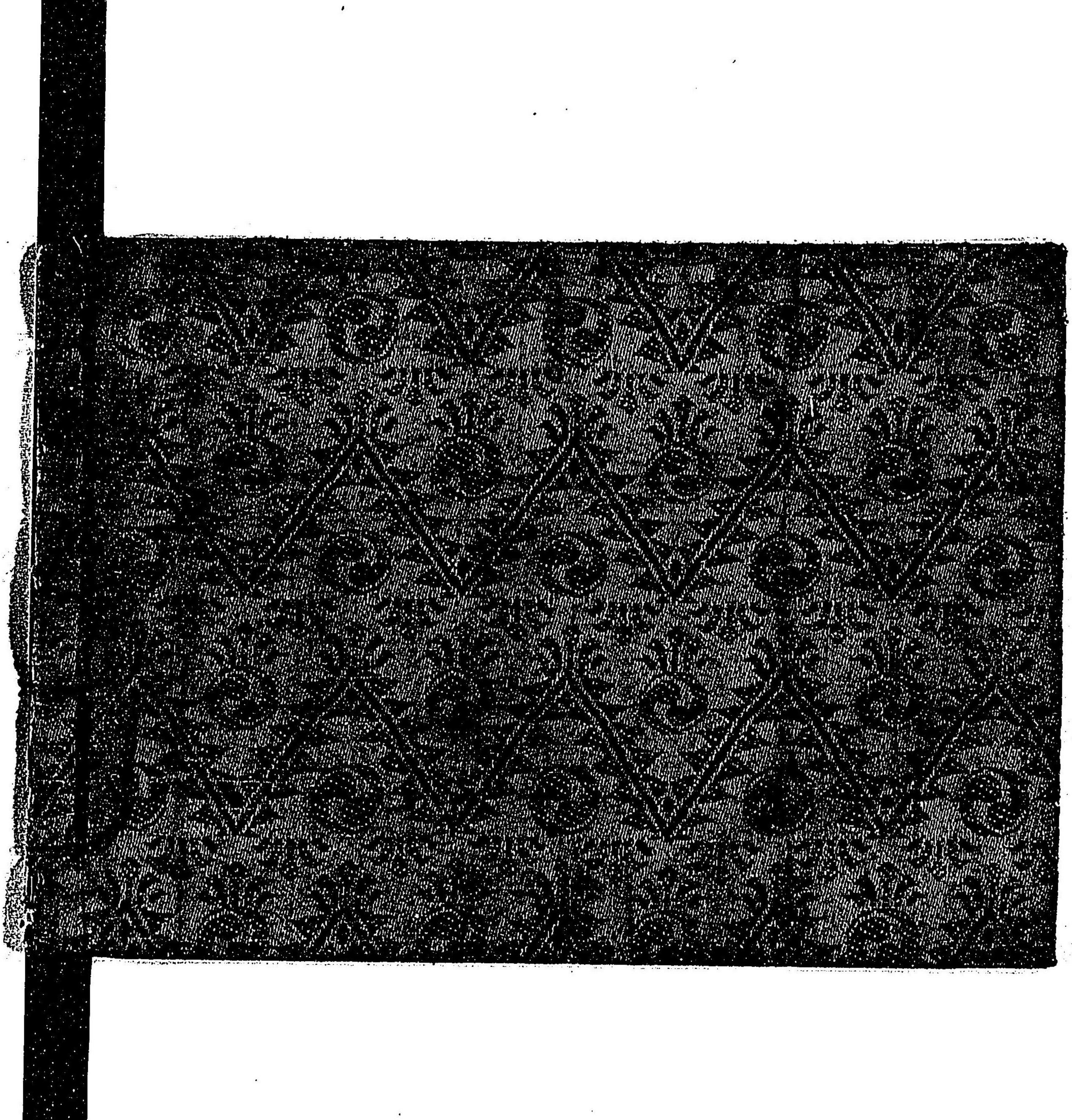
編者 荒木賀光
發行所 大阪市東區交野三丁目拾貳番地

印刷者 伊勢木嘉三郎
大阪市東區博愛町二丁目四番地

印刷所 久榮館

發行所 加善吉田書店
大阪市東區心齋橋南區西土番地

6
1825



074922-000-0

6-325

大倉流小鼓手附

荒木 賀光/編

M41

CEL-0012

