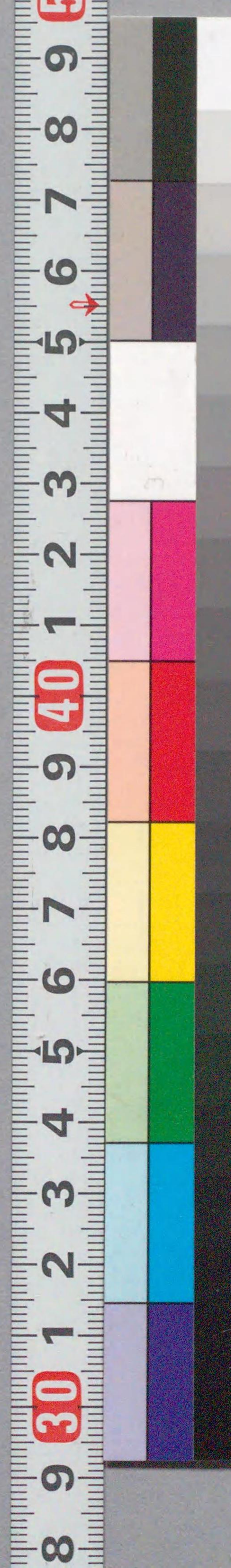


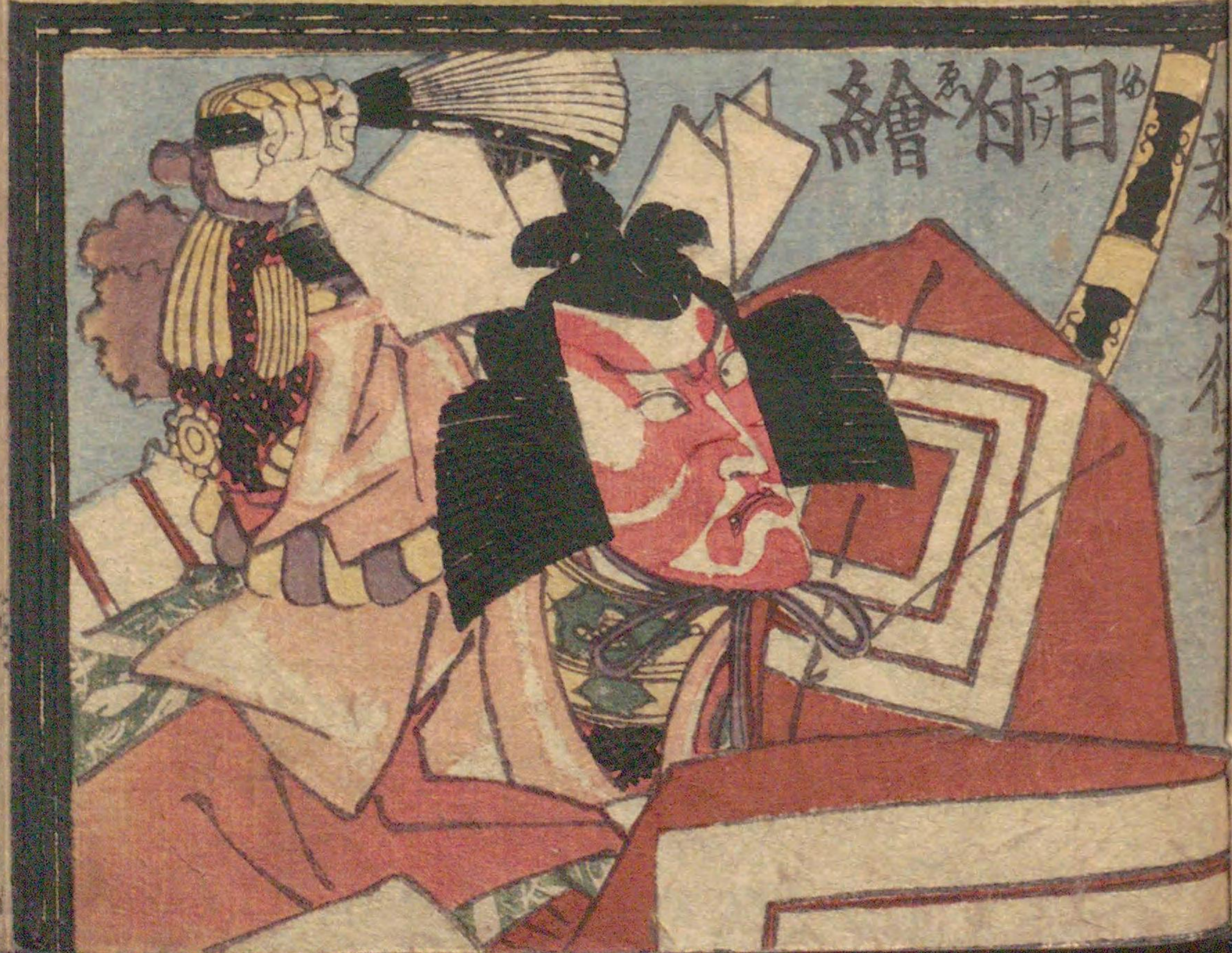
207
934

いろは歌
短
新装役者目附繪
南仙夢楚満人



国立国会図書館 当世戯子目付繪 207-934

ガラス使用



(と) ころ ろくろ ろくろ	(ほ) ほん 男 ろくろ	(は) ほう ろくろ ろくろ	(い) せい ろくろ ろくろ
(ち) ち ろくろ ろくろ	(へ) へ ろくろ ろくろ	(に) ね ろくろ ろくろ	(ろ) ろ ろくろ ろくろ



む むい あふい あふい	な あんの あふい あふい	つ ついの あふい あふい	れ れんが あふい あふい
う うを あふい あふい	ら らくを あふい あふい	ね ねを あふい あふい	ろ ろを あふい あふい



ふ ふか あふい あふい	わ わの あふい あふい	る るを あふい あふい	り りを あふい あふい
た たを あふい あふい	か かを あふい あふい	を をを あふい あふい	ぬ ぬを あふい あふい



ゆ ゆいゆく ゆき ゆき	こ こ こ こ	て て て て	こ こ こ こ
ゆ ゆ ゆ ゆ	き き き き	あ あ あ あ	い い い い

け け け け	や や や や	れ れ れ れ	お お お お
ふ ふ ふ ふ	ま ま ま ま	く く く く	の の の の





<p>ト とつめ あしは</p>	<p>ホ あいの あしは</p>	<p>ハ あいの あしは</p>	<p>イ あいの あしは</p>	<p>一 あいの あしは</p>	<p>す あいの あしは</p>	<p>も あいの あしは</p>	<p>あ あいの あしは</p>	<p>み あいの あしは</p>
<p>千 あいの あしは</p>	<p>へ あいの あしは</p>	<p>二 あいの あしは</p>	<p>口 あいの あしは</p>	<p>親 あいの あしは</p>	<p>せ あいの あしは</p>	<p>ひ あいの あしは</p>	<p>一 あいの あしは</p>	<p>あ あいの あしは</p>



才 あえよきせ 何のち あ	井 つるま つるま あ	ム むじよ あえんが ぞと	ナ なまうじ せあも て	ツ つぎまよ うちハ 子ぞと
ク くちう ああく せんハ	ノ のまか まき ぬま	ウ うんご つあれ と	ラ らくま あれど	子 あか うんご て



レ れま あまの ま	ヨ よあ あハ あ	ワ わあ あ あ	ル るの あ あ	ル るの あ あ
ワ わあ あ あ	タ たあ あ あ	カ かあ あ あ	コ この あ あ	又 あ あ あ



一 いち 十まで うれ しる	七 しち やちうよ わき たてこ	ユ ゆ いんが わむ	工 こう あせよ あせ まろ	ヤ や まろ あせ
二 に あせ あせ	モ も あせ あせ	メ め あせ あせ	テ て あせ あせ	マ ま あせ あせ
三 さん あせ あせ	セ せ あせ あせ	ミ み あせ あせ	ア あ あせ あせ	ケ け あせ あせ
四 し あせ あせ	ス す あせ あせ	シ し あせ あせ	サ さ あせ あせ	フ ふ あせ あせ
五 ご あせ あせ	京 きやう あせ あせ	セ せ あせ あせ	キ き あせ あせ	コ こ あせ あせ

歌川
國安画

江戸通油町
鶴屋喜右衛門

當世戲子目附繪

鶴屋喜右衛門

這目附繪の目録十八あるうち一ツは
目を付けさせ扱次とあけて右をうらと聞か右といふ
下に右をうらと一ツと教と入る存といふは教の入れも又次と
らみ右といふ時八二ツと入れあつて三ツとも入るに右乃
通り通りを右といふは教めたるといふは教の入れも
扱次といふ何程どうぞと初めの目録より引合せられといふも
其の免より下に右を代り又二二五とあるは其の也

文政九年 戌 春

目附繪





目付繪

目付繪

左

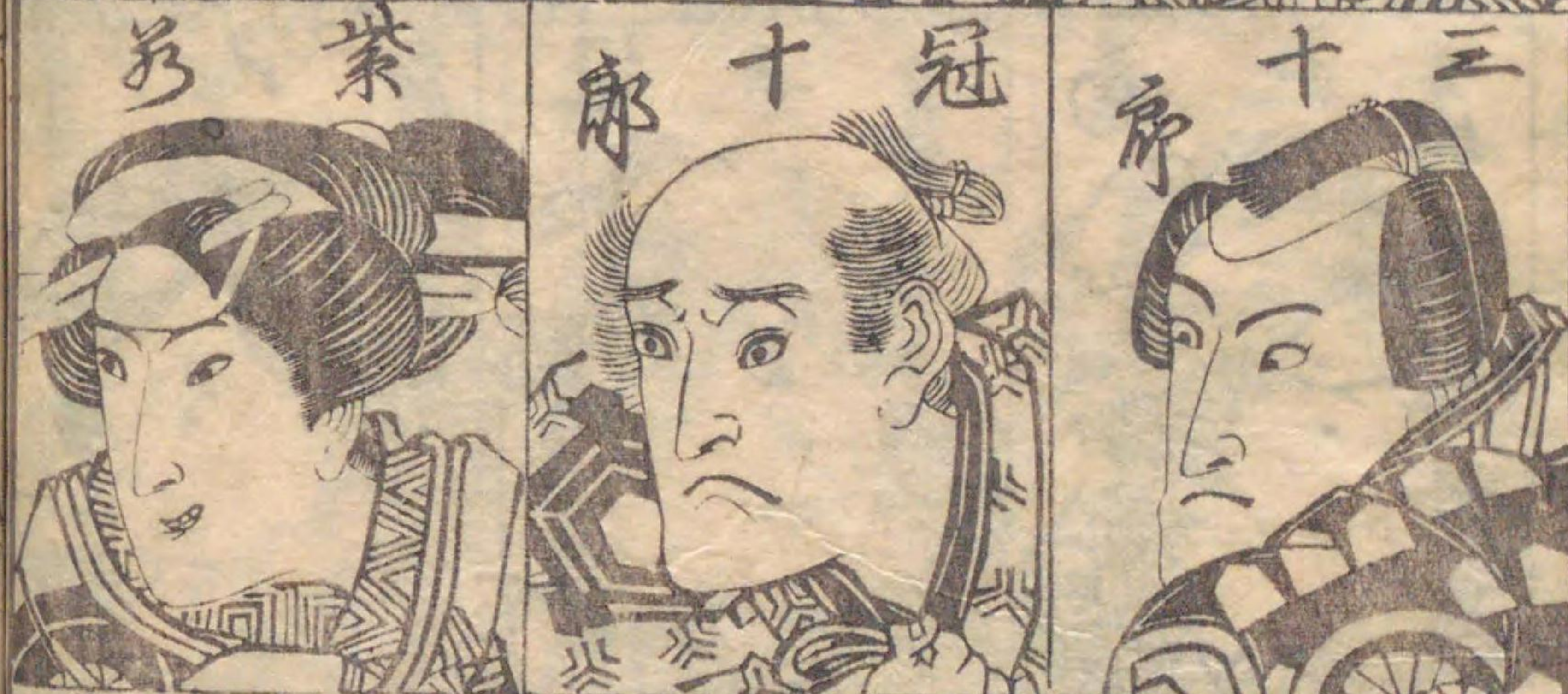
一 右



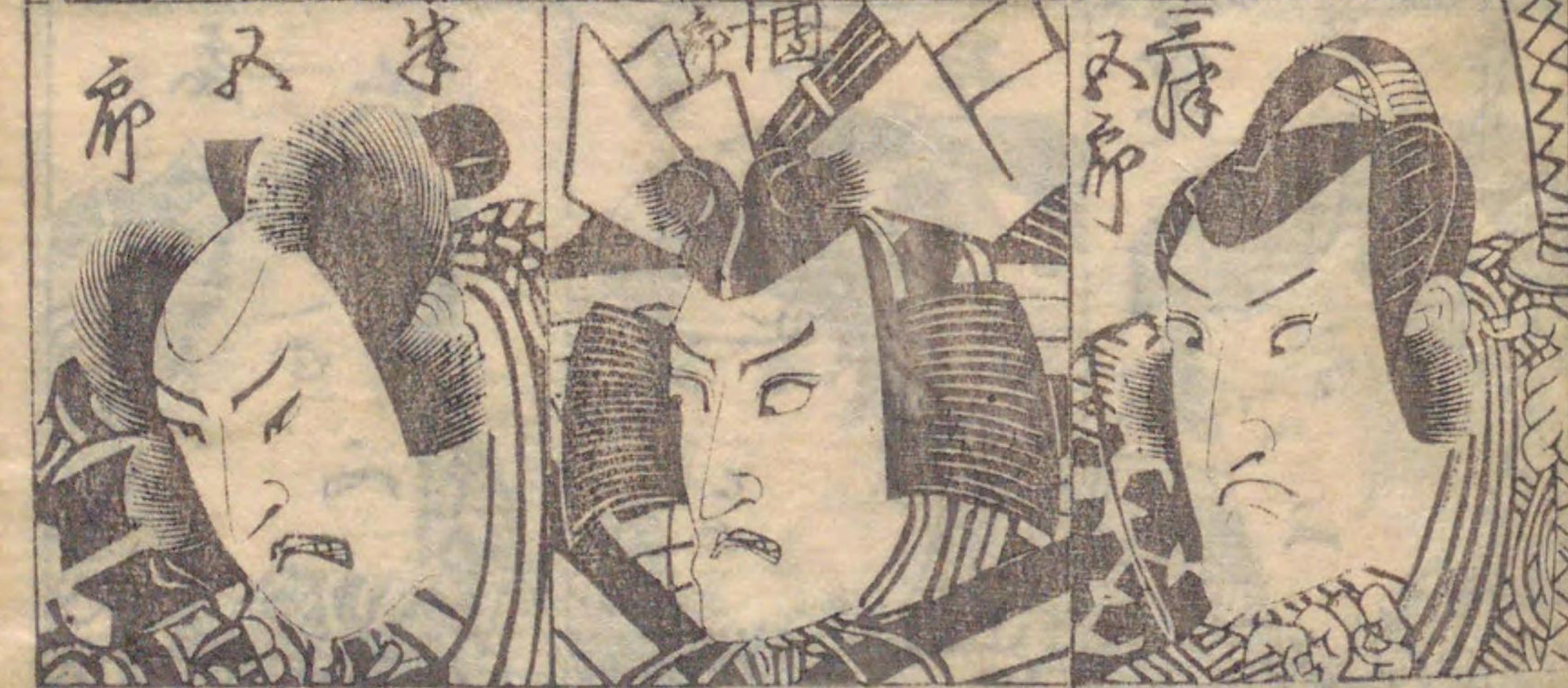
目附繪



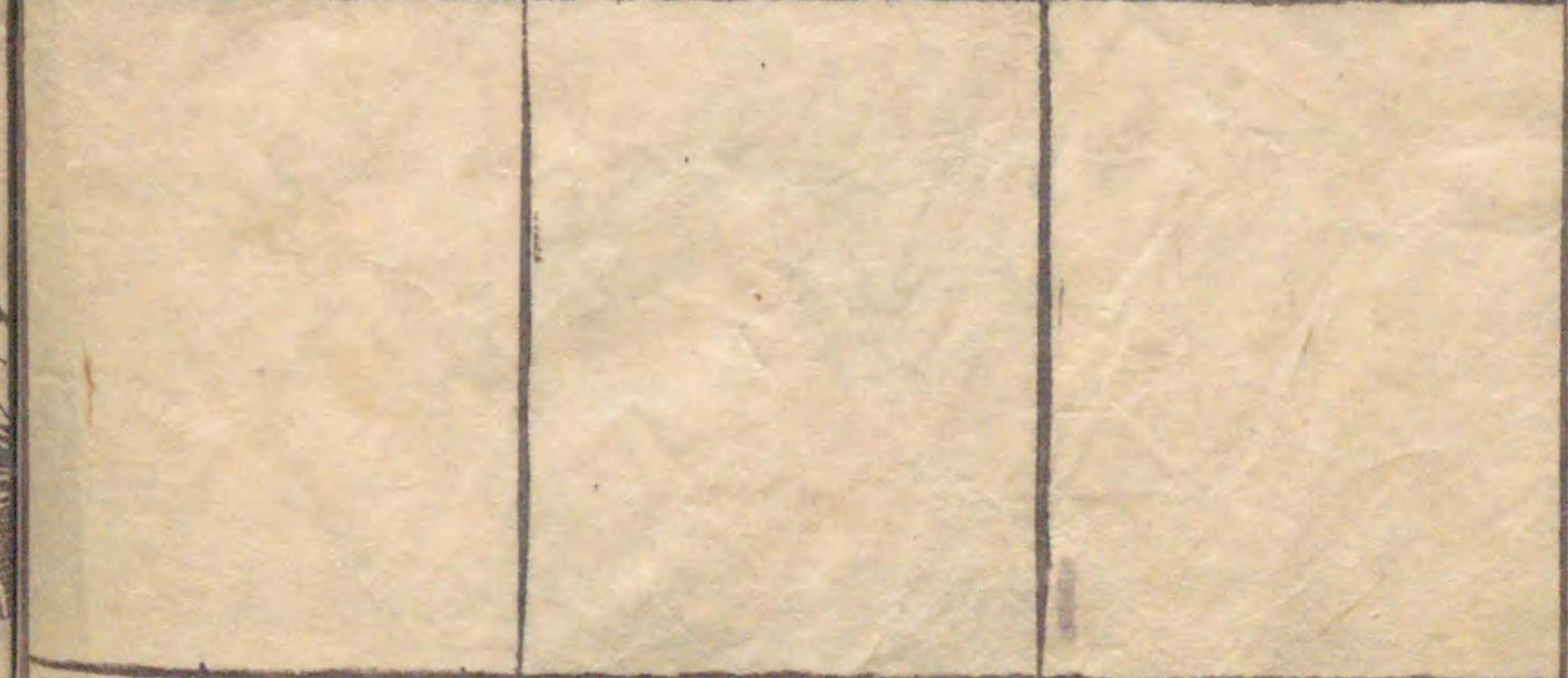
左



右二



左



四右





國安画



右十

御免

御參詣供奉御役人附

横本 式入 全一冊

御免江戸曆開板所

毎年一月下旬より賣下り申す

新撰日本名所之繪

唐紙摺 一枚 蕙齋 鉦形 紹真筆

新撰女吉狀揃園生竹

大本 西品 出来 高井蘭山 編撰

早撮 自在日光道中記

枚摺 見光澤乃御免御役人附

子供節用集 全一冊

式入 全一冊

御家流女用文色紙漆 全一冊

式入 全一冊

簞笥翁

右三編三冊 簞笥翁の形より勅抄の形の流しに...

御免 御参詣供奉御役人附 横本 式入 全一冊



選紙料 古画入二冊 柳亭種彦 隨筆

是を百年前名書なりと被り評し其の趣向の向解事言の妙なりと云ふは其の
色を引用て考す所一雅客の力なき書画のわらふ所なりと云ふは其の

豪福塵劫記 全一冊

改正傍補すしつらりて此一年こそ其法
の用をさるるも其の法を傳へし一の法をさるる

新形添彩目 全一冊

前編出来時其の人の好む所をさるる
前北齋翁一筆 後編刷刻ありて其の法を傳へし

似顔早稽古 全一冊

後編 十返舎元編 其の法を傳へし
其の法を傳へし 其の法を傳へし

東都書林 仙鶴堂 鶴屋喜右衛門版

傾城水滸傳貳編 全八冊 柳亭種彦 琴作

情競傾城 全六冊 柳亭種彦 琴作

絲櫻花本朝女訓 全六冊 柳亭種彦 琴作

福神御生於釜返 全二冊 柳亭種彦 琴作

尾上松絲百物語 全六冊 柳亭種彦 琴作

新選人形 全二冊 柳亭種彦 琴作

美艶仙女香 全一冊 柳亭種彦 琴作

仙鶴堂 鶴屋喜右衛門版

當世職人合 全一冊 柳亭種彦 琴作

仙鶴堂 鶴屋喜右衛門版

清川雁金細屋作早茶 全六冊 柳亭種彦 琴作

草紙 全六冊 柳亭種彦 琴作



207
934

い





国立国会図書館 当世戯子目付絵 207-934



ガラス使用

