

何しきり  
 かくしきり  
 志くしきり  
 物しきり  
 うしきり  
 いしきり  
 何しきり  
 志くしきり  
 物しきり  
 うしきり  
 いしきり  
 何しきり  
 志くしきり  
 物しきり  
 うしきり  
 いしきり

何しきり  
 かくしきり  
 志くしきり  
 物しきり  
 うしきり  
 いしきり  
 何しきり  
 志くしきり  
 物しきり  
 うしきり  
 いしきり



此の巻は十月の...  
残り

...  
...

晴云月...  
...

...  
...

...  
...

十月十日...  
...

...  
...

...  
...

...  
...

...  
...

...  
...

...  
...

...  
...

...  
...

...  
...

...  
...

...  
...

あつたに保の精と  
たつたに

あつたに保の精と  
たつたに

生田の森の下の森  
あつたに保の精と

あつたに保の精と

あつたに保の精と

あつたに保の精と

あつたに保の精と

あつたに保の精と

あつたに保の精と

あつたに保の精と

あつたに保の精と

あつたに保の精と

あつたに保の精と

あつたに保の精と

あつたに保の精と

あつたに保の精と

流麻と致す時  
今子にぞ

幾  
深にぞ

時  
ふれし人

三  
のた

に  
のた

致  
のた

に  
のた

し  
のた

に  
のた

に  
のた

致  
のた

昔  
のた

今  
のた

し  
のた

1. 1000000000

1000000000

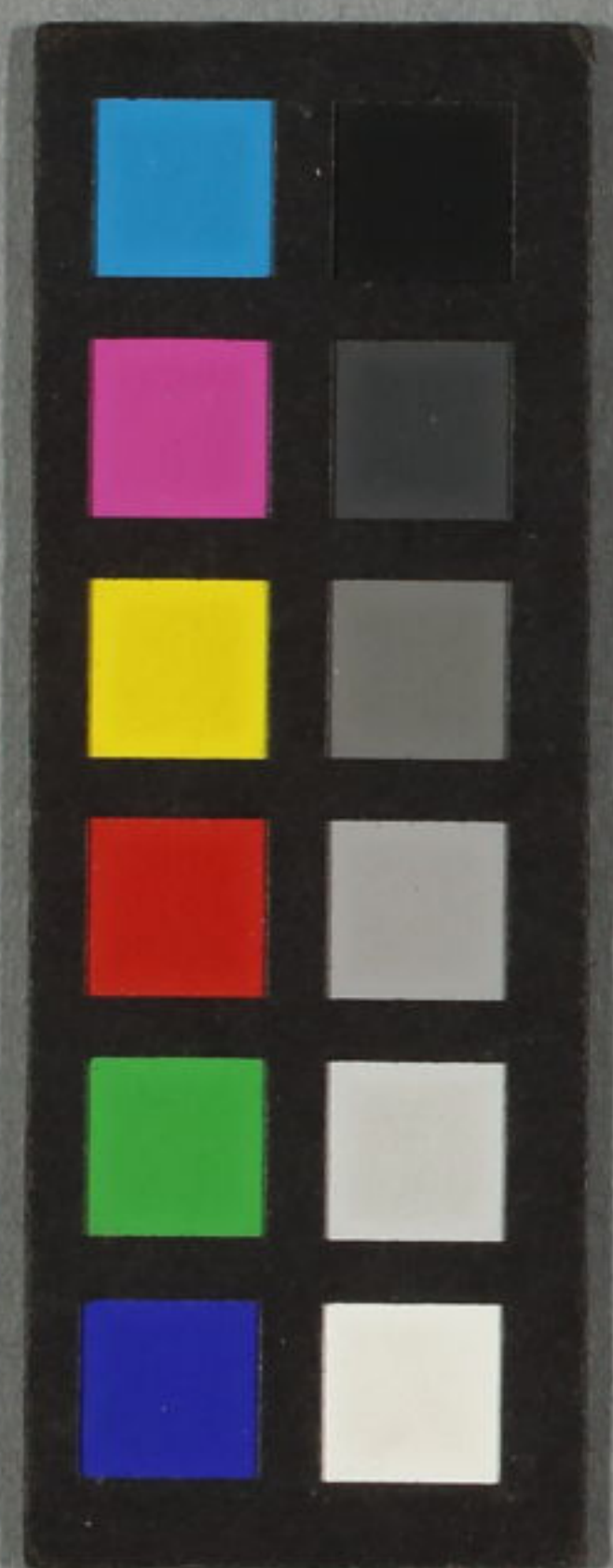
1000000000

1000000000

1000000000

1000000000

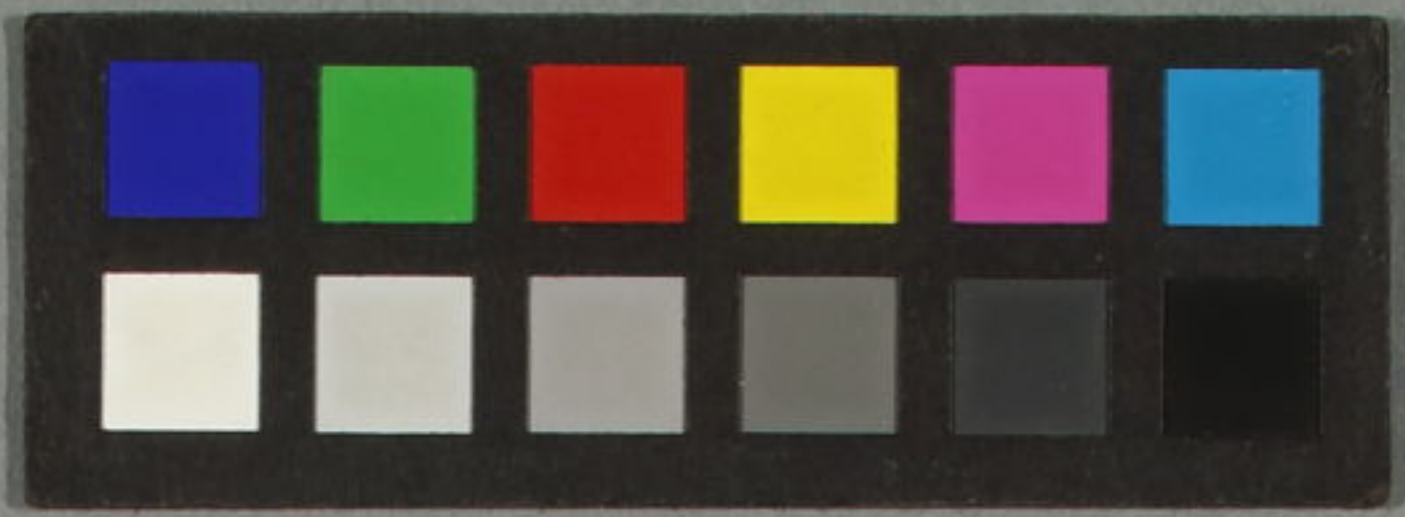
1000000000



肥後  
竹原勘十郎清中歌

服部文庫  
イ 17  
2375





117  
2:75



ありしころは  
 かくしきつは  
 かくしきつは  
 かくしきつは  
 かくしきつは  
 かくしきつは  
 かくしきつは  
 かくしきつは  
 かくしきつは  
 かくしきつは  
 かくしきつは



肥後  
竹原勘十郎道中歌

服部文庫  
イ 17  
2375

肥後  
竹原勘十郎道中歌  
肥後竹原勘十郎道中歌

肥後竹原勘十郎道中歌  
肥後竹原勘十郎道中歌  
肥後竹原勘十郎道中歌  
肥後竹原勘十郎道中歌  
肥後竹原勘十郎道中歌