



# O domínio público nas plataformas Wikimedia

Rute Correia, Associação Wikimedia Portugal/NOVA FCSH

6 de janeiro de 2023, Dia do Domínio Público - Biblioteca Nacional de Portugal

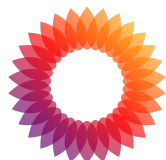
# Projetos Wikimedia



WIKIMEDIA  
COMMONS



WIKIMEDIA  
INCUBATOR



MediaWiki



WIKIBOOKS



WIKIDATA



WIKIMEDIA



WIKIMEDIA  
META-WIKI



WIKINNEWS



WIKIPEDIA



WIKISPECIES  
*free species directory*



Wikiquote



WIKIVERSITY



Wiktionary  
*The free dictionary*



WIKISOURCE

# Projetos Wikimedia



WIKIMEDIA  
COMMONS



WIKIMEDIA  
INCUBATOR



MediaWiki



WIKIBOOKS



WIKIDATA



WIKIMEDIA



WIKIMEDIA  
META-WIKI



WIKINews



WIKIPEDIA



WIKISPECIES  
*free species directory*



WIKIVERSITY



Wiktionary  
*The free dictionary*



WIKISOURCE

# O conhecimento e o património cultural como **bens comuns**



# Wikimedia Commons

Arquivo multimédia  
dos projetos Wikimedia





“A Luva Cinzenta” (1881),  
de Columbano Bordalo Pinheiro

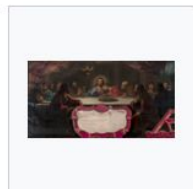
# Museu do Centro Científico e Cultural de Macau

Multimédia na categoria "Images from the Macau Scientific and Cultural Centre Museum (The Macau Museum)"

Esta categoria contém os seguintes 51 ficheiros (de um total de 51).



17th century plate  
Inv. 2845.tiff  
4 864 × 4 771, 2  
páginas; 66,47 MB



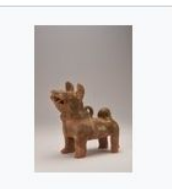
17th century portable  
altar Inv. 1017.tif  
1 176 × 618; 5,56 MB



Armorial vase Macau  
276.tif  
4 875 × 7 221, 2  
páginas; 100,77 MB



Han dynasty bronze  
tortoise Inv. 649.tif  
6 780 × 4 664, 2  
páginas; 90,53 MB



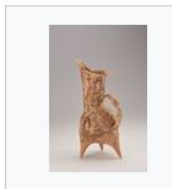
Han dynasty ceramic  
dog Inv. 664.tif  
4 912 × 7 360, 2  
páginas; 103,49 MB



Han dynasty  
earthenware dancer  
Inv. 662.tiff  
4 912 × 7 360, 2  
páginas; 103,49 MB



Han dynasty urn  
("hill-jar") Inv. 666.tif  
4 912 × 7 360, 2  
páginas; 103,49 MB



Longshan dynasty  
tripod vessel Inv.  
656.tiff  
4 912 × 7 360, 2  
páginas; 103,49 MB



Ming dynasty bottle  
Inv. 728.tiff  
4 575 × 6 639, 2  
páginas; 86,96 MB



Ming dynasty bowl  
Inv. 724.tif  
7 293 × 4 833;  
100,85 MB



Ming dynasty dish  
Inv. 2120.tif  
4 330 × 4 555, 2  
páginas; 56,5 MB



Ming dynasty jar Inv,  
279.tif  
4 733 × 7 001, 2  
páginas; 94,86 MB



Ming dynasty kendi  
Inv. 727.tif  
4 641 × 6 810, 2  
páginas; 90,48 MB



Ming dynasty  
procession Inv,  
1538-1551.tiff  
6 186 × 4 098; 72,54  
MB

# Biblioteca Nacional de Portugal

## Category:Treaty of Tordesillas manuscripts

 [Imagens boas](#) ? [Ajuda](#)

Fonte: Wikimedia Commons

### Multimédia na categoria "Treaty of Tordesillas manuscripts"

Esta categoria contém os seguintes 15 ficheiros (de um total de 15).

  O Wikisource possui uma página sobre isso:  
[pt:Galeria:Tratado de Tordesilhas.](#)



[Folio01v.jpg](#)  
653 × 900; 136 kB



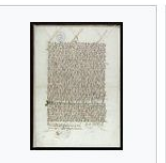
[Folio02r.jpg](#)  
653 × 900; 145 kB



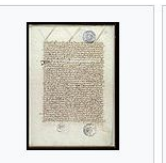
[Folio02v.jpg](#)  
660 × 900; 150 kB



[Folio03r.jpg](#)  
646 × 900; 143 kB



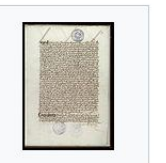
[Folio03v.jpg](#)  
656 × 900; 144 kB



[Folio04r.jpg](#)  
651 × 900; 140 kB



[Folio04v.jpg](#)  
677 × 900; 147 kB



[Folio05r.jpg](#)  
645 × 900; 144 kB



[Folio05v.jpg](#)  
652 × 900; 144 kB



[Folio06r.jpg](#)  
652 × 900; 131 kB



[Folio06v.jpg](#)  
657 × 900; 122 kB



[Folio07r.jpg](#)  
651 × 900; 80 kB



[Tordesillas portuguese version.jpg](#)  
1 595 × 2 149; 707 kB



[Tratado de Tordesillas \(Archivo General de Indias\).jpg](#)  
3 088 × 4 112; 7,46 MB



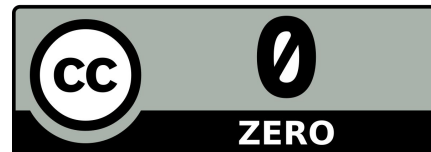
[Treaty of Tordesillas.jpg](#)  
536 × 736; 112 kB

Categorias (+<sup>+</sup>): [Treaty of Tordesillas](#) (–) (±) (↓) (↑) | [15th-century manuscripts](#) (–) (±) (↓) (↑) | [Biblioteca Nacional de Portugal](#) (–) (±) (↓) (↑) | [Maps and documents in the Archivo General de Indias](#) (–) (±) (↓) (↑) | [Documents and books related with Isabella I of Castile](#) (–) (±) (↓) (↑) | [Spanish-language manuscripts](#) (–) (±) (↓) (↑) | [Portuguese-language manuscripts](#) (–) (±) (↓) (↑) | [Memory of the World Register](#) (–) (±) (↓) (↑) | (+)



# Wikidata

Base de dados interligados e estruturados, livre e aberta, que pode ser lida e editada por humanos e por máquinas



**Declaração = Entidade +  
Propriedade + Valor**



# Grafos de conhecimento

```
1 #defaultView:Graph
2 SELECT ?item1 ?image ?item1Label ?item2 ?image2 ?item2Label ?edgeLabel
3 VALUES ?item1 {wd:Q1112288 wd:Q94994266 wd:Q102078233 wd:Q2745620}
4 VALUES ?item2 {wd:Q1112288 wd:Q94994266 wd:Q102078233 wd:Q2745620}
5 ?item1 ?prop ?item2.
6 ?edge ?dummy ?prop ; rdf:type wikibase:Property
7 OPTIONAL {?item1 wdt:P18 ?image}
8 OPTIONAL {?item2 wdt:P18 ?image2}
9 SERVICE wikibase:label { bd:serviceParam wikibase:language "[AUTO_LANGU
10 }
```



*Exemplo de grafo de conhecimento extraído do Wikidata através de SPARQL  
Ligações entre as entidades Columbano Bordalo Pinheiro(Q1112288), Maria Augusta Bordalo Pinheiro (Q94994266), A luva cinzenta (Q102078233) e o Museu Nacional de Arte Contemporânea do Chiado (Q2745620)*

# Faculdade de Ciências Sociais e Humanas (NOVA FCSH) ([Q5429075](#))

> instância de ([P31](#))

> faculdade ([Q180958](#))

> instituição de educação pública ([Q23002037](#))

> parte de ([P361](#))

> Universidade Nova de Lisboa ([Q1979891](#))

# Conciliação de identificadores

```
1 SELECT DISTINCT ?researchunit ?researchunitLabel ?VIAF ?LibCon ?BNP
2 WHERE
3 {
4   ?researchunit wdt:P31/wdt:P279* wd:Q31855 ; #research unit
5                 wdt:P361 wd:Q5429075 . #parte da FCSH
6   OPTIONAL { ?researchunit wdt:P214 ?VIAF . } # ID VIAF
7   OPTIONAL { ?researchunit wdt:P244 ?LibCon . } # ID LibCon
8   OPTIONAL { ?researchunit wdt:P1005 ?BNP . } # ID BNP
9   SERVICE wikibase:label { bd:serviceParam wikibase:language "pt". }
10 }
11
12 ORDER BY ?researchunit
```

**Query:** Unidades de investigação da NOVA FCSH e respetivos identificadores VIAF, BNP e Biblioteca do Congresso

```
SELECT DISTINCT ?pintura ?pinturaLabel ?autorLabel ?image ?sitelink
WHERE
{
  ?pintura wdt:P31/wdt:P279* wd:Q3305213 ; #pintura
           wdt:P195 wd:Q2745620 . #na coleção do MNAC
  OPTIONAL { ?pintura wdt:P170 ?autor . } # autor
  OPTIONAL { ?pintura wdt:P18 ?image . } # se tiver imagem no commons, usar
  OPTIONAL { ?sitelink schema:about ?pintura . ?sitelink schema:inLanguage "pt" } # se tiver artigos wiki (sitelinks) em Português
  SERVICE wikibase:label { bd:serviceParam wikibase:language "pt". }
}

ORDER BY ?pintura
```

**Query:** Pinturas na coleção do MNAC com autor e, caso existam, ficheiros no Commons e respetivo artigo na Wikipédia

# Quem usa o Wikidata?

Toda a gente.

*(mas foquemo-nos nas instituições de  
preservação de património cultural)*

# MIMO - Europeana

**bassoon** (Q159998)

musical instrument edit

fagot

↳ In more languages Configure

| Language        | Label            | Description                              | Also known as |
|-----------------|------------------|--|---------------|
| English         | bassoon          | musical instrument                       | fagot         |
| British English | No label defined | No description defined                   |               |
| Dutch           | fagot            | No description defined                   |               |
| French          | basson           | instrument à vent de la famille des bois | fagott        |

All entered languages

tools.wmflabs.org says:

Enter Q number of matching item

Cancel OK

|   |  |  |
|---|--|--|
| <a href="#">(it), Basso (de)</a>  | <a href="#">Search Wikidata</a>   <a href="#">Search en.wikipedia</a>  | <a href="#">Set Q</a>   <a href="#">New item</a>   <a href="#">N/A</a> |
| <b># Alto dulcian</b>   | Broader term: <a href="#">Alto dulcian</a> (de)  | Not matched  |
| <a href="#">Search Wikidata</a>   <a href="#">Search en.wikipedia</a>   | <a href="#">Set Q</a>   <a href="#">New item</a>   <a href="#">N/A</a>   |  |
| <b># Alto fagotto</b>   | Broader term: <a href="#">Fagot alto</a>   | Not matched  |
| <a href="#">Search Wikidata</a>   <a href="#">Search en.wikipedia</a>   <a href="#">Google-search Wikipedias</a>   <a href="#">Google-search Wikidata</a> | <a href="#">Set Q</a>   <a href="#">New item</a>   <a href="#">N/A</a>   |  |
| <b># Bajon</b>  | Broader term: <a href="#">Bassoons</a> , <a href="#">Baixó</a> (ca), <a href="#">Bajon</a> (en), <a href="#">Bajon</a> (fr), <a href="#">Bajon</a> (it), <a href="#">Bajon</a> (nl), <a href="#">Bajon</a> (sv), <a href="#">Bajón</a> (de), <a href="#">Dulcian</a> (pl)  | Not matched  |
| <a href="#">Search Wikidata</a>   <a href="#">Search en.wikipedia</a>   <a href="#">Google-search Wikipedias</a>   <a href="#">Google-search Wikidata</a> | <a href="#">Set Q</a>   <a href="#">New item</a>   <a href="#">N/A</a>   |  |
| <b># Contrebasse à anche</b>  | Broader term: <a href="#">Bassoons</a> , <a href="#">Baixó de llengüeta</a> (ca), <a href="#">Contrabbasso ad ancia</a> (it), <a href="#">Contrebasse à anche</a> (en), <a href="#">Contrebasse à anche</a> (fr), <a href="#">Contrebasse à anche</a> (de), <a href="#">Contrebasse à anche</a> (nl), <a href="#">Contrebasse à anche</a> (sv), <a href="#">Contrebasse à anche</a> (pl) | Not matched  |
| <a href="#">Search Wikidata</a>   <a href="#">Search en.wikipedia</a>   <a href="#">Google-search Wikipedias</a>   <a href="#">Google-search Wikidata</a> | <a href="#">Set Q</a>   <a href="#">New item</a>   <a href="#">N/A</a>   |  |
| <b>Bassoon</b>  | Broader term: <a href="#">Bassoons</a> , <a href="#">Basson</a> (fr), <a href="#">Bassoon</a> (en), <a href="#">Fagot</a> (nl), <a href="#">Fagot</a> (ca), <a href="#">Fagot</a> (pl), <a href="#">Fagott</a> (de), <a href="#">Fagott</a> (sv), <a href="#">Fagotto</a> (it)   | <a href="#">Set Q</a>   <a href="#">New item</a>   <a href="#">N/A</a> |
| <a href="#">Search Wikidata</a>   <a href="#">Search en.wikipedia</a>   <a href="#">Google-search Wikipedias</a>   <a href="#">Google-search Wikidata</a> | <a href="#">Set Q</a>   <a href="#">New item</a>   <a href="#">N/A</a>   |  |
| <b># Bassonore</b>  | Broader term: <a href="#">Bassoons</a> , <a href="#">Bassonore</a> (en), <a href="#">Bassonore</a> (fr), <a href="#">Bassonore</a> (it), <a href="#">Bassonore</a> (de), <a href="#">Bassonore</a> (nl), <a href="#">Bassonore</a> (sv), <a href="#">Bassonore</a> (ca), <a href="#">Bassonore</a> (pl)  | Not matched  |
| <a href="#">Search Wikidata</a>   <a href="#">Search en.wikipedia</a>   <a href="#">Google-search Wikipedias</a>   <a href="#">Google-search Wikidata</a> | <a href="#">Set Q</a>   <a href="#">New item</a>   <a href="#">N/A</a>   |  |

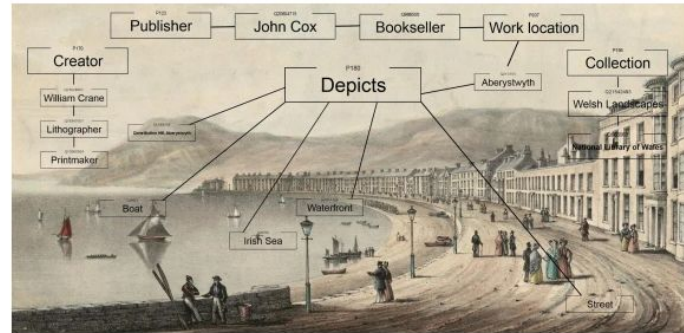
An example of manual match done by entering the Wikidata id of an entity equivalent to the MIMO concept.



# National Library of Wales

How the world's first Wikidata Visiting Scholar created linked open data for five thousand works of art

5 November 2016 by [Jason Evans](#) and [Simon Cobb](#)



A demonstration of some of the data recorded and converted to Wikidata for each image in the collection. [Underlying lithograph](#) by W. Crane, public domain/CC0.



## Wikidata:WikiProject sum of all paintings/Top collections by number of paintings with public domain image

< Wikidata:WikiProject sum of all paintings

This is an overview of the **top collections by number of paintings with public domain image** of the **sum of all paintings**. The paintings are in the public domain (situação dos direitos autorais (P6216) domínio público (Q19652)) and have an image (**imagem** (P18)).

This list is periodically updated by a bot. Manual changes to the list will be removed on the next update!

[Manually update list?](#)

WDQS | [PetScan](#) | [TABernacle](#) | [Find Images](#) | [Mudanças recentes](#) | Query: **SELECT**  ?item  (**COUNT**(?painting) **AS** ?paintingcount)  (**COUNT**(?image) **AS** ?imagecount)  ((**COUNT**(?painting)-**COUNT**(?image)) **AS** ?missingImagecount)  (**ROUND**(**COUNT**(?image)/**COUNT**(?painting)\*100) **AS** ?percentage) **WHERE**  {  ?painting **wdt:P31** **wd:Q3305213**  ; **wdt:P195**  ?item  ; **wdt:P6216** **wd:Q19652**  . **OPTIONAL**  {  ?painting **wdt:P18**  ?image  }  **GROUP BY**  ?item **ORDER BY** **DESC**  (?imagecount) **LIMIT** 200

| image | museum                              | country                  | Public domain | with image | without image | Percentage done |
|-------|-------------------------------------|--------------------------|---------------|------------|---------------|-----------------|
|       | Bavarian State Painting Collections | Germany                  | 9941          | 9290       | 651           | 93              |
|       | National Trust                      | United Kingdom           | 8882          | 7769       | 1113          | 87              |
|       | Metropolitan Museum of Art          | United States of America | 7458          | 7148       | 310           | 96              |
|       | Rijksmuseum                         | Netherlands              | 5556          | 5328       | 228           | 96              |
|       | Royal Collection                    | United Kingdom           | 5143          | 4586       | 557           | 89              |
|       | Nationalmuseum                      | Sweden                   | 5128          | 4569       | 559           | 89              |
|       | Nationalmuseum                      | Sweden                   | 5128          | 4569       | 559           | 89              |

- Página principal
- Portal comunitário
- Esplanada
- Criar um objeto novo
- Mudanças recentes
- Página aleatória
- Serviço de consulta
- Nas redondezas
- Ajuda
- Donativos

- Dados lexicográficos
- Criar um lexema novo
- Mudanças recentes
- Lexema aleatório

- Ferramentas
- Páginas afluentes
- Alterações relacionadas
- Páginas especiais
- Hiperligação permanente
- Informações da página

- Noutras línguas
- Adicionar hiperligações

# Wikidata:WikiProject sum of all paintings/Collection/Biblioteca Nacional de Portugal

< Wikidata:WikiProject sum of all paintings | Collection

instância de (P31) -> pintura (Q3305213) & localização (P276) -> Biblioteca Nacional de Portugal (Q245966)

This list is periodically updated by a bot. Manual changes to the list will be removed on the next update!

[Manually update list](#)

WDQS [|](#) PetScan [|](#) TABernacle [|](#) Find images [|](#) Mudanças recentes [|](#) Query: `SELECT ?item WHERE { ?item wdt:P276 wd:Q245966 . ?item wdt:P31 wd:Q3305213 . } LIMIT 2000`

| image   | label                    | description  | creator            | inception    | inventory number | genre    | main subject                     | depicts                          | described at URL  | BND ID |
|---|--------------------------|--|--------------------|--------------|------------------|----------|----------------------------------|----------------------------------|---|--------|
|  | Father Manuel Bernardes  | painted portait of a Portuguese priest   | Portuguese painter | 18th century | Inv. 14492       | portrait | Manuel Bernardes                 | Manuel Bernardes                 | <a href="http://catalogo.bnportugal.pt/ipac20/ipac.jsp?profile=bn&amp;uri=full=3100024~!1743787-10">http://catalogo.bnportugal.pt/ipac20/ipac.jsp?profile=bn&amp;uri=full=3100024~!1743787-10</a> | 22954  |
|   | Afonso Bourbon e Meneses | 1938 painting of Afonso Bourbon e Meneses  | Helena de Meneses  | 1938         | Inv. 17440       | portrait | Afonso Augusto Bourbon e Menezes | Afonso Augusto Bourbon e Menezes | <a href="http://catalogo.bnportugal.pt/ipac20/ipac.jsp?profile=bn&amp;uri=full=3100024~!1750064-10">http://catalogo.bnportugal.pt/ipac20/ipac.jsp?profile=bn&amp;uri=full=3100024~!1750064-10</a> | 23859  |
|   | D. Afonso Henriques      | painting of D. Afonso Henriques  | No/unknown value   | 16th century | Inv. 10932       | portrait | Afonso I of Portugal             | Afonso I of Portugal             | <a href="http://catalogo.bnportugal.pt/ipac20/ipac.jsp?profile=bn&amp;uri=full=3100024~!1744408-10">http://catalogo.bnportugal.pt/ipac20/ipac.jsp?profile=bn&amp;uri=full=3100024~!1744408-10</a> | 22974  |
|  | Padre José Vaz           | painted portrait at bust level of Portuguese priest from Congregação do Oratório de São Filipe de Neri | Portuguese painter | 18th century | Inv. 14496       | portrait |                                  | Joseph Vaz                       | <a href="http://catalogo.bnportugal.pt/ipac20/ipac.jsp?profile=bn&amp;uri=full=3100024~!1743752-10">http://catalogo.bnportugal.pt/ipac20/ipac.jsp?profile=bn&amp;uri=full=3100024~!1743752-10</a> | 22952  |
|  | Irmão Pedro de Alpoim    | painted portrait at bust level of Portuguese priest from Congregação do Oratório de São Filipe de Neri | Portuguese painter | 18th century | Inv. 14497       | portrait |                                  | priest                           | <a href="http://catalogo.bnportugal.pt/ipac20/ipac.jsp?profile=bn&amp;uri=full=3100024~!1743781-10">http://catalogo.bnportugal.pt/ipac20/ipac.jsp?profile=bn&amp;uri=full=3100024~!1743781-10</a> | 22953  |

- [Página principal](#)
- [Portal comunitário](#)
- [Esplanada](#)
- [Criar um objeto novo](#)
- [Mudanças recentes](#)
- [Página aleatória](#)
- [Serviço de consulta](#)
- [Nas redondezas](#)
- [Ajuda](#)
- [Donativos](#)

[Dados lexicográficos](#)

- [Criar um lexema novo](#)
- [Mudanças recentes](#)
- [Lexema aleatório](#)

[Ferramentas](#)

- [Páginas afluentes](#)
- [Alterações relacionadas](#)
- [Páginas especiais](#)
- [Hiperligação permanente](#)
- [Informações da página](#)

[Noutras línguas](#)

- [Adicionar hiperligações](#)

# Wikisource

Acervo digital de livros e textos-fonte



WIKISOURCE



WIKISOURCE

Página principal  
Como participar  
Portal comunitário  
Mudanças recentes  
Obra aleatória  
Autor aleatório  
Ajuda  
Donativos

Ferramentas  
Páginas afluentes  
Alterações relacionadas  
Carregar no Commons  
Páginas especiais  
Hiperligação permanente  
Informações da página  
Elemento Wikidata

Imprimir/exportar  
Criar um livro  
Descarregar como PDF  
Versão para impressão

Noutros projetos  
Wikimedia Commons  
Wikipédia

Noutras línguas

Español  
Polski

Editar hiperligações

Não autenticado [Discussão](#) [Contribuições](#) [Criar uma conta](#) [Entrar](#)

Categoria **Discussão**

Ler [Editar](#) [Ver histórico](#)

[Ajuda](#)

## Categoria:Literatura portuguesa

### Subcategorias

Esta categoria contém as seguintes 17 subcategorias (de um total de 17).

#### A

► [Arcadismo português](#) (42 P)

#### B

► [Barroco português](#) (2 P)

#### C

► [Cartas de Amor ao cavaleiro de Chamilly](#) (6 P)

► [Classicismo português](#) (3 C, 304 P)

► [Contos Populares Portugueses](#) (3 C, 6 P)

► [Contos portugueses](#) (10 C, 141 P)

► [Crónicas portuguesas](#) (1 C, 2 P)

#### H

► [Humanismo Português](#) (2 C)

#### M

► [Modernismo português](#) (425 P)

#### O

► [O Cancioneiro portuguez da Vaticana](#) (9 P)

► [Os Vilhancicos](#) (9 P)

#### P

► [Poesia galega](#) (16 P)

► [Poesia portuguesa](#) (35 C, 1 283 P)

#### R

► [Realismo português](#) (7 C, 57 P)

► [Romances portugueses](#) (22 C, 18 P)

► [Romantismo português](#) (14 C, 31 P)

#### S

► [Simbolismo português](#) (1 C, 32 P)

### Páginas na categoria "Literatura portuguesa"

Esta categoria contém as seguintes 6 páginas (de um total de 6).

#### A

- [A minha pátria é a língua portuguesa](#)

#### C

- [Cartas de Amor ao cavaleiro de Chamilly](#)

#### O

- [O Verdadeiro Segredo Maçônico](#)
- [Os Vilhancicos](#)

#### P

- [Para além doutro oceano de Coelho Pacheco](#)

#### V

- [Vivem em Nós Inúmeros](#)

Categorias: [Literatura por país](#) | [Portugal](#)

# Category:Treaty of Tordesillas manuscripts

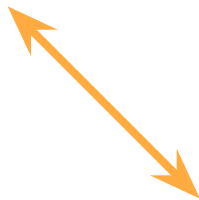
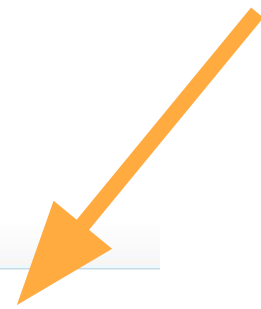
Fonte: Wikimedia Commons

## Multimédia na categoria "Treaty of Tordesillas manuscripts"

Esta categoria contém os seguintes 15 ficheiros (de um total de 15).



O Wikisource possui uma página sobre isso:  
[pt:Galeria:Tratado de Tordesilhas.](#)



## Galeria:Tratado de Tordesilhas



|                  |  |
|------------------|--|
| <b>Título</b>    | Tratado de Tordesilhas   |
| <b>Ano</b>       | 1494   |
| <b>Fonte</b>     | Digitalização dos originais  |
| <b>Progresso</b> | Revisão pendente   |
| <b>Páginas</b>   | <a href="#">1r</a> <a href="#">1v</a> <a href="#">2r</a> <a href="#">2v</a> <a href="#">3r</a> <a href="#">3v</a> <a href="#">4r</a> <a href="#">4v</a> <a href="#">5r</a> <a href="#">5v</a> <a href="#">6r</a> <a href="#">6v</a> <a href="#">7r</a> |
| <b>Notas</b>     |  |

**A abertura de conteúdo e referências promove a preservação da cultura e do conhecimento**



# Muito obrigada

Rute Correia  
Wikimedista em Residência,  
WMPT / NOVA FCSH

[wir@fcsb.unl.pt](mailto:wir@fcsb.unl.pt)  
Página da [residência na Wikipédia](#)

