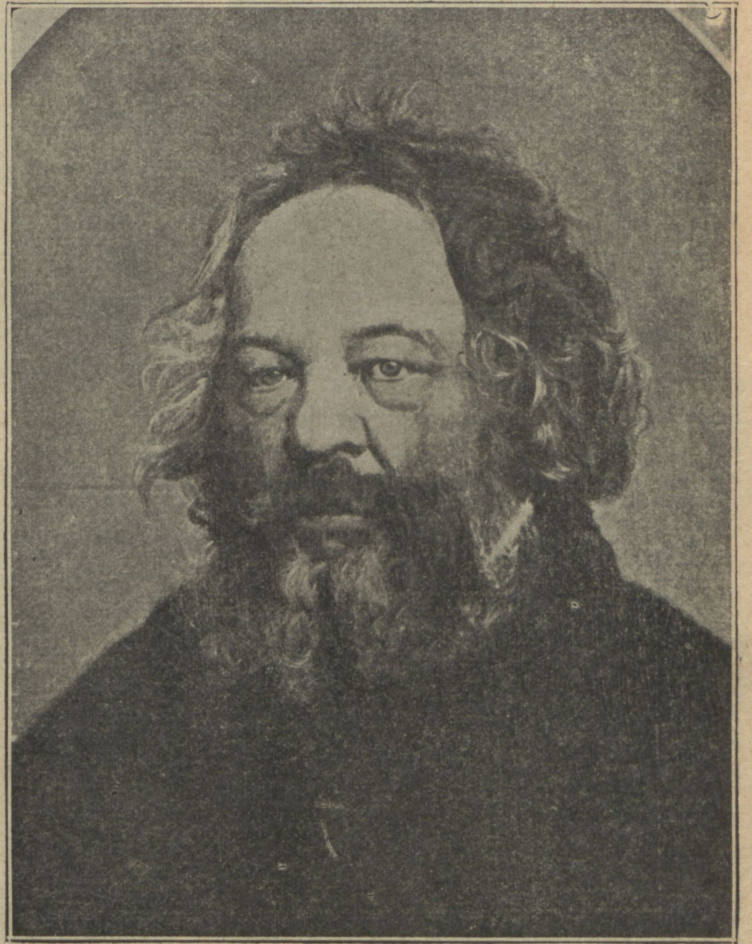


Київська Маса.

Суббота 17 мая 1914 г.

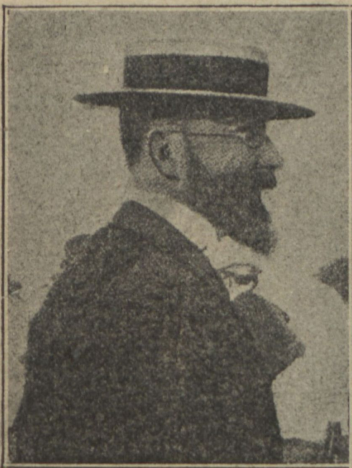
№ 21.

Приложеніе къ № 132.

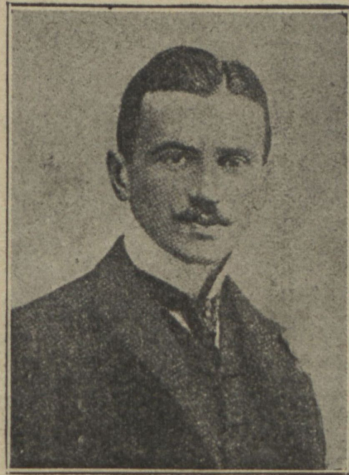


Михаиль Александровичъ Бакунинъ.
(Къ исполняющемуся 18-го мая столѣтію со дня рожденія).

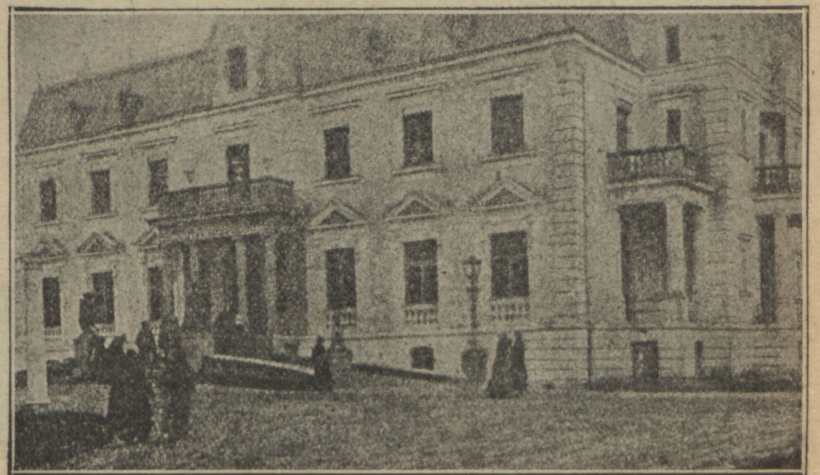
Дѣло барона Биспинга.



Убитый кн. Друцкій-Любецкій.



Баронъ Янъ Биспингъ.



Замокъ кн. Друцкаго-Любецкаго въ Тересинѣ, гдѣ было совершено убійство князя.

КЪ ГАСТРОЛЯМЪ ХУДОЖЕ

„ГДЪ ТОНКО, ТАМЪ И РВЕТСЯ“ ТУРГЕНЕВА.



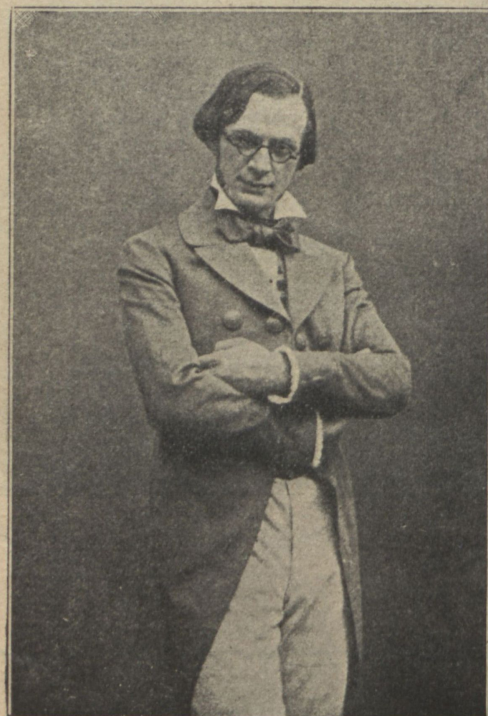
Анна Васильевна — О. Л. Книпперъ.



Горскій — В. И. Качаловъ.



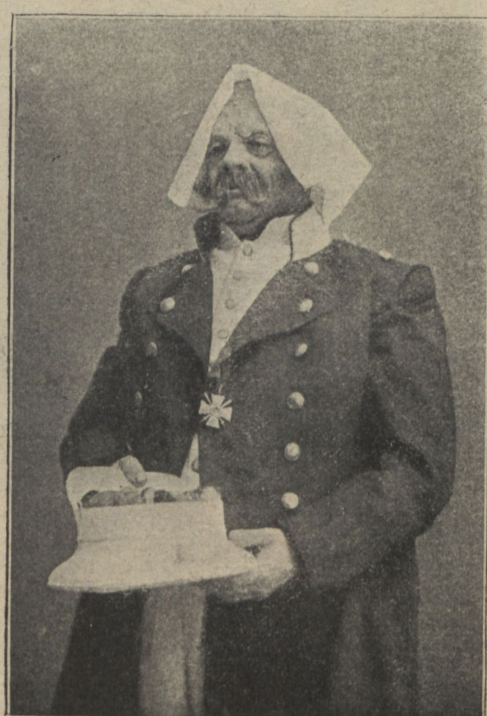
Гувернантка — Е. П. Муратова.



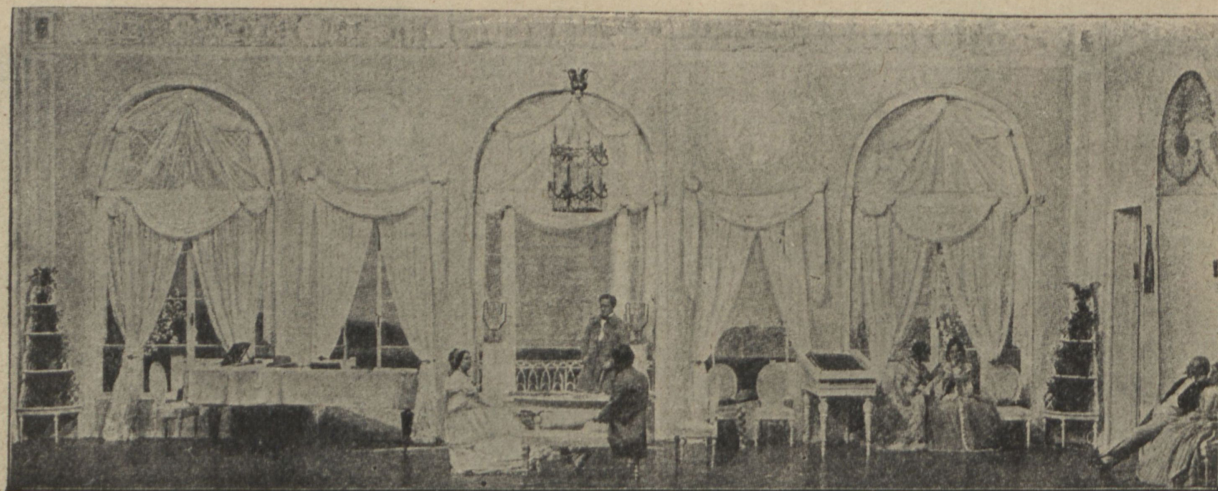
Мухинъ — И. Н. Берсенева.



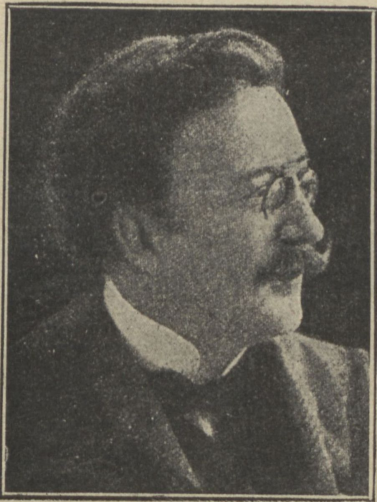
Станицынъ — Н. О. Массалитиновъ.



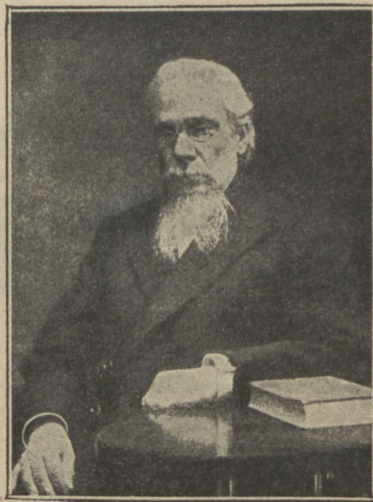
Чухановъ — В. В. Лужскій.



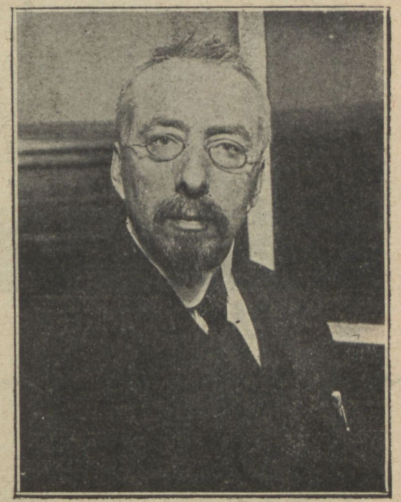
Декораціи „Гдѣ тонко тамъ и рвется“.



П. Т. Герцо-Виноградскій (Лозн-
гринъ), журналистъ.
(Къ 25-лѣтію литературной дѣя-
тельности).



Проф. В. И. Семевскій.
(Къ 40-лѣтію научно-обществен-
ной дѣятельности).



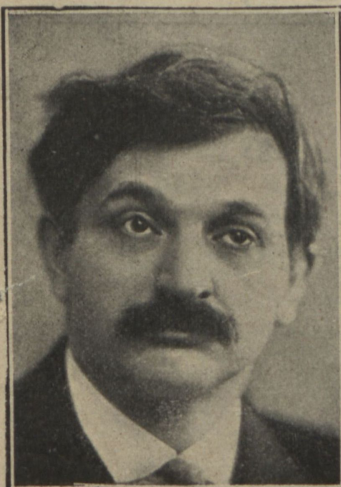
Владимірь Львовичъ Бурцевъ.
(Къ его выступленію по дѣлу
Ющинскаго).



Съѣздъ уполномоченныхъ кредитныхъ и ссудо-сберегательныхъ товариществъ кіевскаго союза.

(Фот. І. Саковича).

ПОБѢДИТЕЛИ ШАХМАТНАГО ТУРНИРА.



Эм. Ласкеръ.



Х.-Р. Капабланна.



А. А. Алехинъ.



З. Таррашь.



О Б Ъ Я В Л Е Н І Я .

НАИБОЛЬШІЙ ВЫБОРЪ РОЯЛЕЙ И ПІАНИНО ВЪ МУЗЫК. МАГАЗИНЪ

Г.И. ИНДРЖИШЕКЪ, КІЕВЪ, КРЕЩ. 41

УНИВЕРСАЛЬНЫЯ КРЕСЛА ПАТОТЪ А. ГАРДТЪ,

превращающіеся въ КУШЕТКУ, ДИВАНЪ и КРОВАТЬ

на пружинномъ матрасѣ и съ по мѣщеніемъ для постелья. Бѣлыя Удобно! Прочно!

Практично и изящно! Необходимо каждому!

Богатѣйшій выборъ МЕБЕЛИ ограниченной и своего про- изводства, исключительно лучшего качества.

Мебельныя матеріи Англійск. же- лѣзные кровати, Американская конторская мебель.

ВЪНСКАЯ гнутая МЕБЕЛЬ.

Г. Гардтъ

КІЕВЪ, Лютеранская № 3. Телеф. 2642.

Б р . Г А В Е Л Ъ

Безаконовная 13, уг. Мар.-Благовѣщенской

Фабрика дѣтскихъ колясокъ, кресель для больныхъ, безъ и на резинахъ, плетеной мебели изъ лозы и камыша. Самый большой выборъ въ Кіевѣ.

Цѣны фабричныя Фирма существ. съ 1885 г. Тамъ-же громад. выборъ игруш. игръ и пр. 121

