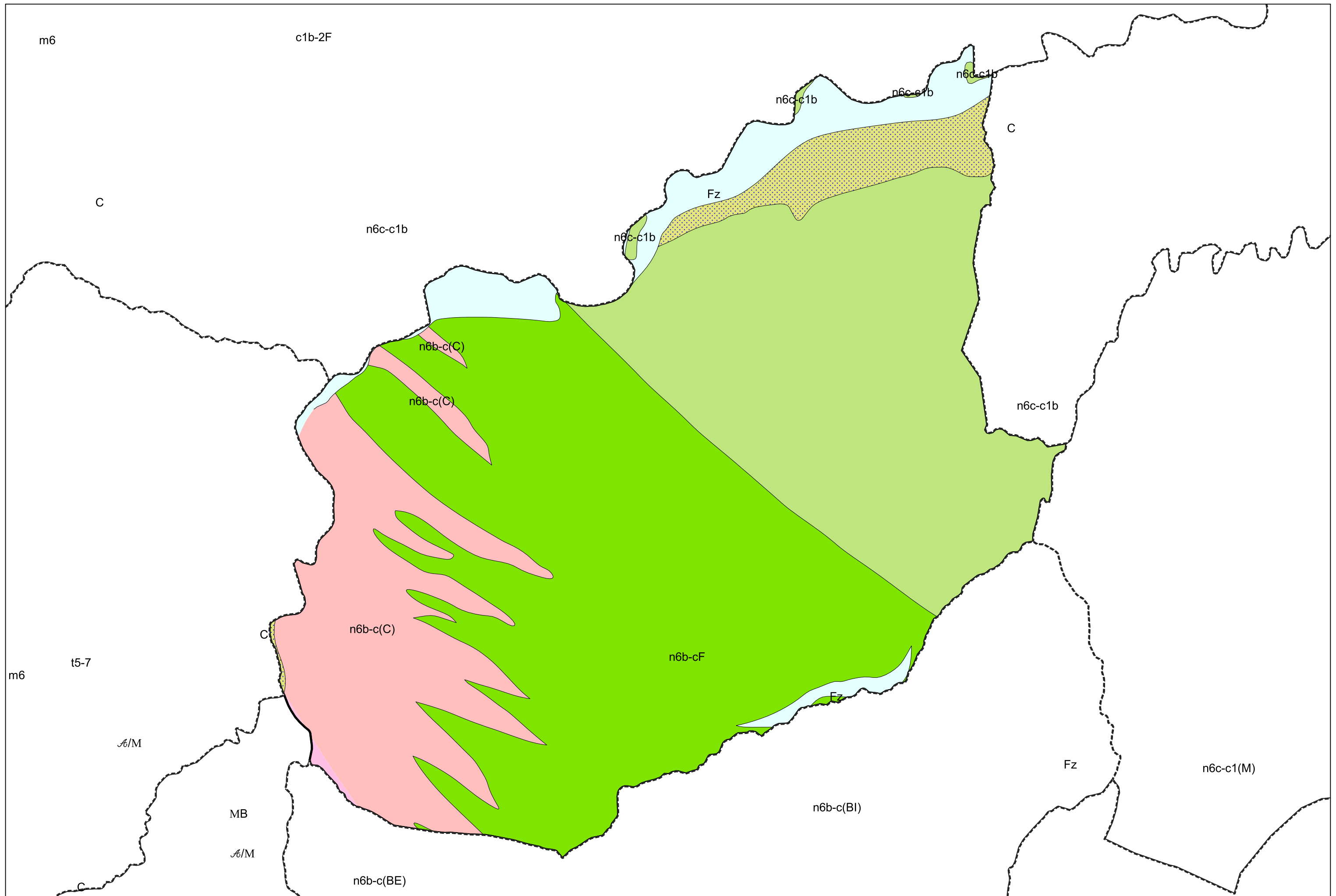


Carte géologique des sols de la commune de Castillon



Légende la la carte géologique de la commune de Castillon



C, Colluvions, dépôts de pente indifférenciés - 5



Fz, Alluvions fluviales actuelles et subactuelles - 13



n6c-c1b, Vraconien - Cénomaniens moyen : Flysch noir des Baronnies, Marnes de Bourg (est de l' Adour) - 102



n6b-cF, Albiens moyen-supérieur : Flysch noir ardoisier des Baronnies et Schistes d'Espieilh (est de l'Adour) - 116



n6b-c(C), Albiens moyen -supérieur : Flysch noir ardoisier des Baronnies, Brèches de Castillon à éléments granito-gneissiques - 117



MB, Migmatites : schistes, micaschistes, gneiss, granites et pegmatites d' Argelès-Castillon, Bagnères-Pouzac, Loucrup-Julos-Layrisse - 306

