

續編孝義錄料

首卷

例言
國分目錄

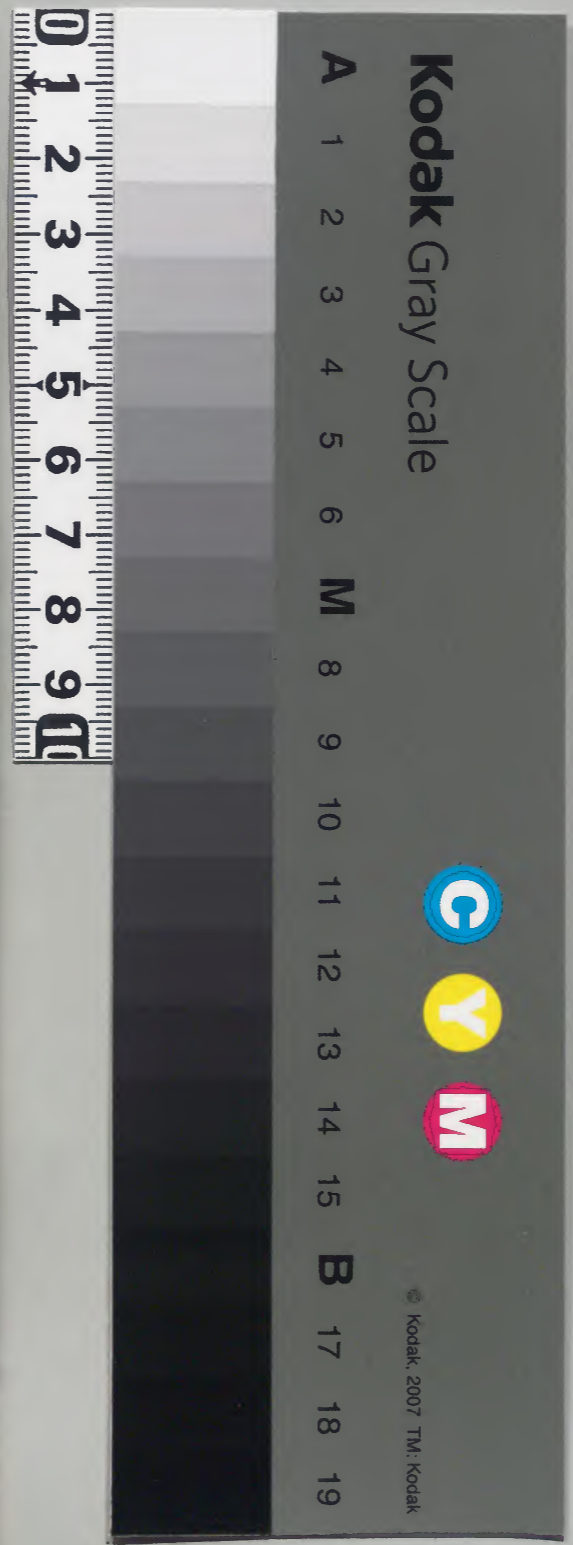
改九十内

共四十一

内閣文庫	
番號	和 34594
冊數	90 (1)
函號	157 401

庫文閣内	
三五七	三四五九四
九〇	九〇
架	冊號
	和書

157-401



續編孝義錄料

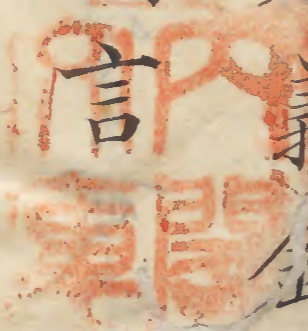
例言

一前々より孝行奇特成象者之其行状

書止々儀寛政元酉年其勘定なりと

お達書出の分々相除る後其褒美は下

程々表并其苗洩は表々有る此度一回



書上は様可致由文化四年丁卯九月牧野備前守殿
由書付と以仰渡され大目付井上美濃守掛を
向と書と一ふ当又格別と書と
領主地頭を差置り又先達る虫出の節
お渡り致も可來丈取調迄書上可致尤書
出の志無しとて殿に大目付由目付お届は様可

致由同七年庚午十二月廿日仰渡され
書上阿重しあり是も享和元年官刻ありし
孝義録の續編の材料不備らるる趣きとの
事よそ追々林泉石の許へ掛り由書筆も
由下けありしと學問所へ由されとの事
由文庫へ秘め置しが未編纂の期也

阿らず空しく壺鍾とあらんの本意
あけはとてたごび式部少輔輝朝臣の
指揮ふより書上のものもふ整然と異日
編輯の料ふ充んとするのこ

一 卷の序次五畿七道ふ排列し各國ふ領の
といへどもと後肉赤邑の記り出上りあるは

分列表は魚がうきものほそ公衙城邑の國ふ
入たとへば大坂町奉行の書上ふ河内横波河
松平意江書上京播州河内北野をありま
お勘定奉行出上の各國は料所は新下の
分編年ふ記し出したれは國もて分の
魚がしはあふ總記と題し卷首ふ置り

今別々各圖に分る目録と纂録
しそて捷説不備ふと云

一孝義の事証半切紙を出入せし
冊中不収む又分封の諸侯に封
あり比校すし金重複あり抹去せし

嘉永紀元戊申十一月

國分目錄

總記

七本六

入歳月

七本

山城

出月々 東海道々 同式

大和

出月々 同五 同六 出月々
東海道々 同式

河内

越記三 歲月式 同三 同五 東海及八
月十一 東山及寺 同式

和泉

越記三 歲月式 同三 同六

新津

越記四 同五 歲月式 同五 同六 同七
東海及十一 同十三 東山及寺 山陰及寺
山陽及寺

東海道

十五本

十三、十四、

保賀

東海及寺 同式

保勢

越記式 同式 東海及寺 同式 同二 同四
南海及寺 同式

志摩

欠

尾張

東海及又

三河

越記式 同二 東海及六 同十二 同十八

遠江

惣記四 卷月六 東海及六 同七

駿河

惣記五 同六 東海及七 同八 東山及九

甲斐

惣記二 同四 同八

信濃

惣記三 同四 同八 東海及七

相模

惣記四 東海及八 同十 東山及九

武藏

惣記一 同四 同八 同十
惣記六 東海道八 同九 同十 同接七 同接八
同十三 東山道七 同七

安房

惣記六 東海道接七 同接八

上総

惣記四 東海道接 同接七 同接八

下総

惣記五 同三 同四 同六 東海道七 同七
同接九 同接三 同接六 東山道八

常陸

惣記三 同五 同六 東海及八 同十 同十二
東山道接 同接六 同接八

東山道

武振本

近江

惣記寺 東海及六 東山道寺 同振八
山邊道寺

美濃

惣記寺 同三 同日 東海道及東山及武
同十八

飛騨

惣記寺 同日

信濃

惣記寺 同武同三 同日 同武同六
東山道寺 同日 同日 同武同六

上野

惣記寺 同武同三 同日 東海道振
同振武 東山道七 同八

下野

惣記寺 同三 同日 同日 同六 同七 同九
東海及十三 同日 東山及寺 同七 同九
同振三

陸奥

惣記寺 同武同三 同日 同六 同七 東海道振
同振武 東山道振 同振武 同振武 同振三
同振三 同振六 同振七 同振八

出羽

惣記寺 同三 同日 同六 東海道振三
同振武 東山及振九 同振振

北陸道

八本

若狭

小陸道三

越前

越前七 东山道 小陸道 同 同 三

加賀

小陸道四

能登

小陸道四

越中

小陸道四

越後

越前七 同 同 同 同 七 东山道 八 同 同 三
同 同 同 同 九 小陸道 同 同 六 同 七

佐渡

小陸道八

山陰道

六本

丹波

越前七 越前六 山陰道 同 同 同

丹後

惣記云同六山陰道三同也

但馬

惣記云山陰道也

因幡

山陰道也

伯耆

山陰道也

出雲

山陰道也

石見

惣記云同六山陰道也

隠岐

惣記云

山陽道

拾遺七本

自七至十三文

播磨

惣記云同三畿内也同七東海及播磨同接之
東山道七山陽道也同武南海也

美作

惣記武同之同口同乙同七 东海及八同十三
同括入东山道八山信及口 山陽及三

備前

山陽道括口

備中

惣記寺同口同乙山信及寺 山陽及口

備後

惣記寺山陽道口同乙同六同括寺同括三
西海道括

美濃

山陽道乙同六同七同八同九同括同括三

周防

山陽道括口

長門

山陽道括口

南 海 道

括 本

紀伊

南 海 道 寺 同 括

洪路 南海三

河波 南海三

積波 畿内 南海道 同六

作條 南海道 同七

古佐 南海道 同九 同拾

西海道

拾貳年

飛石 西海道 同

飛後 西海道 同

豊前 豊前 西海道 同

豊後 豊後 西海道 同 同拾 同九 同拾

肥前 西海道六同七同八

肥後 惣記之同武同七西海道九同拾

日向 西海道拾同拾壹同拾貳

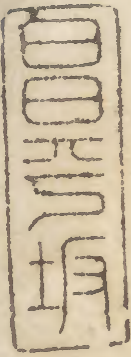
大隅 西海道拾貳

薩摩 西海道拾貳

對馬 西海道拾貳

通計九十九本首卷一本

合百本



皇朝書目

合百本

正信正十本首卷一本

博學堂藏



