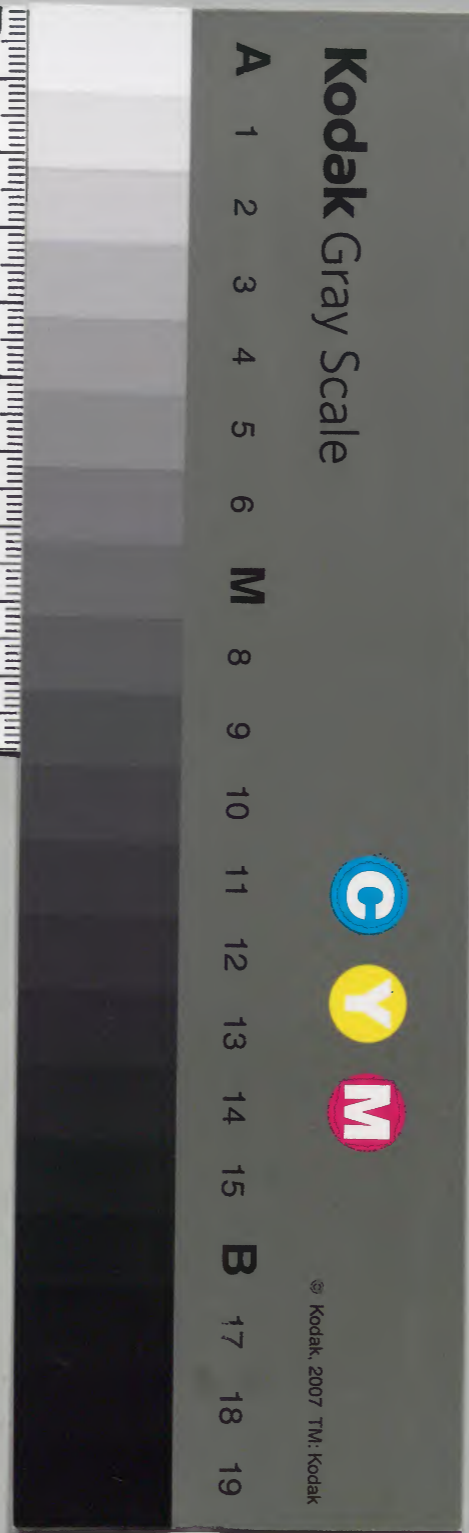


別
壹

					和書門
				二七三六號	類
			一〇函		
		五架			
一册					

			內閣文庫
			和書
			二七三六號
		一〇函	
		五架	
一册			

內閣文庫	
番號	和 27736
冊數	13 (2)
函號	162 89



管見記抜書

明治十三年購求

御禊行幸

除位之事

并申文有

實恩

權大納言
東山左府

状アリ

四條中納言隆盛筆アリ

内大臣從二位公名

世少

正月五日

叙正二位

同十六日拜賀

後花園

永享十一年

自三月朔日
至八月廿日

管見記

五泉二手

七日細雨驟 招川勝寶院法行也
發与僧宗年分元 池水凡魚多の浪や松の藤
厥余 死 塢 夕陽 鮮

八日晴橋本相公羽林 入来除日尸狀
車木乃河く骨 颯 速 急 存く分了 打續
檢造 入来 予 教 論 語

十二日 西 降 山 後 田 的 水 珠 潑 引く 仍
冬 勞 武 部 駕 八 葉 車

十三日晴橋本 入来 除日尸 亦 亦
為 談 合 也

十四日 少 雨 驟 自 今 日 被 始 行 縣 台 除
書 四 付 尸 亦 於 生 行 以 中 將 拍 李 胡 臣
或 墮 地 生 行 藏 奉 付 之 人

正六位上 御 春 朝 臣 清 世
望 美 濃 掾

右 當 年 給 二 合 所 請 如 件

永享十一年三月十四日内大臣正二位藤原朝公名

任提雙子尸二合定例也亦論納言

時子紀也橋奉字扣中納獻尸文封一板如礼封

封上書實字

云云是也一事以上而漢合中之日

大外記業忠許副官此一句以書快

付系司系之起六位卯死均系也副官

此為並之

[Faint bleed-through text from the reverse side]

高月權大輔殿

[Faint bleed-through text]

[Faint bleed-through text]

[Faint bleed-through text]

業忠

潮官帳一通忠程可

抄系申一交故障事

仍用一乳多一以去也

之然一様一均御了目

与一译言

三月十四日

業忠

室内権大補殿

淡心若一秋花似

潮字帳一帙

以六位指各之儀

以之儀

海

三月十四日

積衡

[Faint bleed-through text from the reverse side of the page]

十五日晴除日中夜、橋奉拾遺為久
指出形之、翌朝相語云、事文許除書始
執事川莊、駁一人、米府長番、以木難之
八人、之、之、頭官舉土、山、宰相中、
書之、撰定、極、之、是、東

十六日晴入眼、火、川、一、為、來、十八日、
十八日晴入眼、降、每、相、伴、少、生、再、橋、拾、遺
木、久、沈、一、潤、躑、濁、而、未、開、心、送、恨、之
但、也、院、之、系、供、眼、均、浴、山、陰、松、下

有孟抄事、其與、不少、志、也、
秋

執事、之、後、始、之、杜、林、為

除目、之、次、入、眼、也、
二、^{執事}、^{葉室中綱}

四、葉室中綱、六、葉室中綱、定、長、相、臣、木、冬、仕、

菅、文、列、句、次、執、筆、以、下、經、陣、小、庭、入、軒、廊

西、方、一、間、列、立、灯、廊、綱、言、西、上、小、面、太、級、南

上、西、面、菅、文、外、記、列、綱、字、後、軒、下、次、執、筆

立、上、東、面、取、硯、菅、自、高、志、戶、堂、上、路、次

米、府、長、權、笠、外、駁、抄、裾、云、葉、黃、以、下

次才取草泰上云云以作说記之定有冬
差事未及後日大外記師勝胡占者入時
執筆作法未漢之也愚為中本共覽何
注左

一不台院官山尸文云云光範門院御座
筆不台亦不始其記事
一六洞礼帝受領嗣國近江一國書之
畧須乞少了嗣國皆悉可書也

西不審事

一丁丁成柄各子結云云竟秋
切西成結緒定事也但竟秋
執筆他人冬結之時其切以存
涉及時之然欲少了之實子可
事

廿一日晴小野一切經念上似万里步次
大綱云冬後六条宇扣申約藤右中并
長原云云武家自今日七日被冬菴

收社有法系可分
廿五日晴寶院僧心來像有和漢
廿六日子午和漢今日功終為
十方韻統筆後照一才勤之心
也感信
廿七日取出外信字武彰今胡
野有冬初八情
廿八日晴收冬籠心
武彰

四月
一日陰首夏之昔朔祝着
孝長朝臣冬和共潭比巴
五日晴大和國民起智兄才
未以着得衣並衣駕八葉車
親衛胡中冬武家諸邪群冬
在共
撥帝太刀未了後宅之後有月次
也弄有系勤以八後步賊首被
心束河系

八日晴自七日新飲酒夜中一乃以定
十日晴資繼江次才六七二卷以抄奉
借用之簡借多之亦捕政自去春
此役談江次才云為陪及席借致
乞之也不推量之
十一日每心孝长烟中來導比巴
十三日晴粉色沫浴相傳淇州只相子
孝长烟石與書烟比巴又書樓
金履倫
太刀一腰湯孝长沈尼江之玉不之鏡

十四日晴長谷元源一昨日上路云
四早具乘車武家編素群冬乃之勝斗
乃西面兒門外之移字拾皮源云
御名下為空骨之間大炊家内府平未
誘引熱あ系先院矣捨平谷冬入
不運程有對面是建身身太刀了
杯四夷皆退治一天之大慶万民之
悦豫不強左右一完後法平为加持
入來湯之續柄一本湯之可秘為之

也必面謝之
十五日每得後減首
原
十六日晴
十七日晴
十八日晴
十九日晴
二十日晴
廿一日晴
廿二日晴
廿三日晴
廿四日晴
廿五日晴
廿六日晴
廿七日晴
廿八日晴
廿九日晴
三十日晴

抄改云以多配土以中院大綱云
廿二日每時灑橋木少為入來論語
廿三日每時灑橋木少為入來論語
廿四日每時灑橋木少為入來論語
廿五日每時灑橋木少為入來論語
廿六日每時灑橋木少為入來論語
廿七日每時灑橋木少為入來論語
廿八日每時灑橋木少為入來論語
廿九日每時灑橋木少為入來論語
三十日每時灑橋木少為入來論語

廿五日西陽入夜西脚增橋奉相公
羽林息少功云西入來孝去朝占亦有
管絃調子平調 萬歲樂 只北子 三臺破
同急 甘列 去揚柳 扶南 林哥
舞立 左右 賀殿 長寶樂 太平乐
拍杆 陵王 納模利 凡絃并之夢
周海催感懷以有益抄 也
廿八日行臨西傳字 依言 墨生 法波
免 元シ 志 モ 再一日 救生 禁斷 云

廿九日陰晴滴心陰翳未交勝寶院
來晚有波示子細七日 禁裏御從
法結願之三系大綱實 中門中綱云宗
右大弁字 實 木着座 云
五月
一日西陽仲夏朔祝着之 介無化杯
橋奉宰相中 實 舍才入江實厚息 四歲
為余於子為勝寶院云厚僧正附才
但未入室之 依此奉去月廿九日結

定一依愚息之其仁神也太以通
外之玉也

五日期間少多灑晴時日時顯七期
浴蘭湯賀辰競馬高是相及昏
御家有節供

六日晴基時期占上階奉祝尸之受
勅許任如卷心不畏入之口宣葉
乞清以中時拍季期下卷波期下許
猪寶院來葎

七日晴實淳息力予孫子可為勝
寶院僧正才子之由之書給書快
方僧正示之問七日之書書

實清息四歳以愚身孫子之儀
可為御附弟之与中漢
孫乃有鐵芥之也

五月七日

判

猪寶院抄坊

十一日晴云雨入來有平調子雙調
十五日致下橋奉入來有管絃
十九日致又得洞卷說云奇持相人
出東居任子小小說色緇素信作無
比類云々為之少中
廿二日晴夕立每程色孝長期在冬何
準比巴

廿三日弄橋奉父子入來有管絃

調子雙調
去危系 胡飲酒 武德系 陵王
胡飲酒 武德系 陵王

萬歲樂 喜春禾 採桑老 彩鳥獲 白濱 彩棘鞞
來廿五日取引上也

孝長自夜分復以

廿七日弄申刻夕立雷鳴及昏橋奉

入來有管絃

廿八日弄暑氣甚未刻西脚降雷

聲應

廿九日晴入風燭橋奉父子入來孝

長烟自冬有管絃再為座和哥

瑞寶院波來此席

六月

四日晴淖比巴

五日風吹西下文之暑氣有月次色奇

六日陰西濃孝长烟臣來淖比巴

八日晴又色二十龍色武家

十日晴孝长烟臣來有系

十二日晴橋本羽林入來有常絃

十四日晴祇園高會駕輿丁午擊了因

軍宣華 狼藉也來矢二筋立神輿

云 示警入之

十六日橋本入來有管絃

十八日晴精進僧受模香四帖只拍子

輿書網橋了 場少禄 百尺 孝长烟臣

晚以訪小野再谷觀音夜陰云因

入來有系

廿日晴橋本入來有管絃盃酌

示警

廿五日晴有管絃調子黃潼調

廿七日晴 勅撰七日返納之
廿九日晴 早且冬武家撰方
礼之谷不對面海家之好法行管
弦橋本父子孝长期卜木在席
廿日晴 入風呂六月拔之
和撰無為法主之由以持以院少約笑
想撰志死為井中納之了太刀一腰
七月
一日晴 初秋之朔每事此

有管弦

三日齋 向持明院許入秋橋本

羽林入來有采

四日晴 七夕御系奉中御川中

納之宗繼心不空尸一の七日為習

礼招川中出中納言橋本字中

息少約公園木召地下伶人景親親家秋

景勝景村秋景藤藤録秋季長一調子

平調 萬歲樂 三臺急 甘州 五常系急

予孝長
烟色

太平樂急 小娘子 林哥

同六所心字列中下門
黄つ内くし出

管話了有一猷又猷有之孝長朝臣

不為半擲之之要乞為新家取了了

為平不之与成忠乞乞之与情予着在密

堅固惡候之

七日晴為々秋以系奉仕及晚向陣外

成終刻着在衣

重ね以係在衣始也 以次遂其
甚急也 新調五日教之同難出來の借

積大炊山門の内府不可玩一發(驚)貫下結打繪扇 為奉肉 及上人

單不取打又陸為法無くの畧くむの着急也 扈後諸大夫權御烟臣 衣冠半靴 雜色四人乞之

此巴納長横 退飯仕下二人昇之先の昇居便宜く下之由加下知

難色男取也
之度下位
及上人

後四足下入

着及上之係在衣始也

每名八小板下脱着

基盤 懸祐
入每名門

取寄也

懸膝昇之入東一間西行着端座

切臺

板上鋪設
學灯也

一須更起座入上戸系泉及伶倫大畧

六日外
六齋
之儀
之儀
之儀

冬集爰乞巧奠季俊朝臣奉勅与六位

巧奉納也

新人源定仲不之置筆之由強尸不存

枚刻隆統不可不置之由被下云云

逆置之云云不可说了 軍文洋御樂始

依奉行之告予

お山座之缺
笛音以

洞院大納言

實趣
在衣

各
着内
心

園中納言

基秀
衣冠

中御門中納言

宗健
在衣

西条中納言

隆盛

四^第 止方中^{季保} 中山宰相^{定親} 李俊朝^{末帝}
拈^笙 俊朝^{衣冠} 定^笙 兼^{衣冠} 朝^笙 卜^{衣冠} 孝^笙 长^{衣冠} 朝^笙 臣^{衣冠}

有^笙 俊^{衣冠} 基^笙 有^笙 日^笙 木^笙 着^笙 屋^笙 以^笙 心

是^笙 户^笙 东^笙 面^笙 着^笙 子^笙 小^笙 上^笙 西^笙 面^笙 向御簾也 雲^笙 容^笙 西^笙 廊

西^笙 上^笙 小^笙 面^笙 着^笙 之^笙 地^笙 下^笙 呆^笙 人^笙 脊^笙 着^笙 东^笙 庭^笙 步

板^笙 交^笙 状^笙 一^笙 乃^笙 知^笙 次^笙 特^笙 兼^笙 置^笙 予^笙 比^笙 巴^笙 苑^笙 人^笙 漁

空^笙 伸^笙 置^笙 圍^笙 四^笙 止^笙 音^笙 黃^笙 門^笙 木^笙 器^笙 次^笙 主^笙 上^笙 令^笙 吹

出^笙 調^笙 子^笙 平調 給^笙 次^笙 旁^笙 付^笙 之^笙 次^笙 畢^笙 兼^笙 付^笙 之^笙 次^笙 橫^笙 笛

吹^笙 青^笙 取^笙 之^笙 時^笙 予^笙 抱^笙 比^笙 巴^笙 調^笙 之^笙 次^笙 俾^笙 撥^笙 合^笙 了

指^笙 撥^笙 置^笙 比^笙 已^笙 於^笙 次^笙 洞^笙 大^笙 吹^笙 亦^笙 万^笙 歲^笙 亦^笙 初^笙 大^笙 鼓

笛^笙 再^笙 笙^笙 一^笙 度^笙 付^笙 之^笙 次^笙 畢^笙 兼^笙 付^笙 之^笙 次^笙 比

已^笙 付^笙 之^笙 予音頭 次^笙 畢^笙 付^笙 之^笙 每^笙 亦^笙 之^笙 次

三^笙 其^笙 急^笙 孫亦 甘^笙 州^笙 孫亦 太^笙 平^笙 亦^笙 急^笙 孫亦 五

常^笙 亦^笙 急^笙 孫亦 小^笙 娘^笙 子^笙 林^笙 哥^笙 孫亦 小^笙 亦^笙 一

不^笙 侵^笙 雲^笙 容^笙 泰^笙 也^笙 撥^笙 予^笙 器^笙 亦^笙 次^笙 自^笙 下^笙 臈

起^笙 座^笙 予^笙 於^笙 高^笙 志^笙 戶^笙 着^笙 密^笙 基繁 退^笙 亦^笙 於

陣^笙 亦^笙 改^笙 脫^笙 裝^笙 東^笙 海^笙 小^笙 山^笙 坡^笙 步^笙 御^笙 亦^笙 有

一^笙 猷^笙 洞^笙 院^笙 以^笙 下^笙 祓^笙 以^笙 云

標四續事以昏愚之身與二代
中後之系傳乃冥加家光華何
半如之目既悅每極一
時初度取作每為任事一壽
以自愛文兆短筆而及之也
新虎ハナシ先兼日簡由禁裏
山器白玉
八日晴不作身為冰冰主之由家僕未
全一歎

十日晴自洞更相許送賀札
續元又白糸黃門賀索列來同續共
何

[Faint bleed-through text from the reverse side of the page]

洞大狀 永享十一 永享十一

先秋御 承今初集之
儀先以珠之至以了今
御在沙汰起遣恨之
爰被息中絶之糸

為胡為道旁以之
有之結更無沙汰之時
御執心之至其冥
深力之至終其以相攝
神々念推糸の御在

於、系、祭、唐、之、日

於、短、札、一、日、之、系

申、之、誠、也、也

一、七月、十日、實、也

西、園、寺、殿

申、狀

玉、帖、之、趣、悅、也

誠、先、之、後、冬、仕、先、以、令

自、愛、也、但、胡、紙、之、紙、瑩

傍、倫、采、勝、厚、顏、也、也

耳委曲部後信者略

是海之

七百十

果

本表三

四束黃門狀

永作車

隆盛

先疾神度御

亦作等為總

重之為又

令復舊儀給

以東尚道
昌物心
此事
六系加
川
且令

言上
隆盛
言上
隆盛

七月十七日

隆盛上

西園寺友

911

五状

誠先秋冬仕先以自愛

心交忽披著誠心悅

卑懷一但胡紙之班謹

傍倫之胡弄共恥空極

每中却冬令之

增

古有十古

判

十五日晴孟蘭盆之後也例年

十六日有月次也哥

廿五日晴有管弦資繼始与加人教

調子平調 乐七舞 立三教有之

廿七日晴殊暑甚法金對院長老入

來後刻 谈话

八月

一日朔前晴睡时已後陰南昌之朔

亦忘之 是日寶於取之 此去年

孝長朔下冬潭比巴

四日陰霖 不定小野祭之

六日晴自岩 我素案与 有侍之 就

河列 奉 庄与 西加 朔后 相論 可之

大外記 師勝 朔后 冬對 面之 細之 是

未之 向賜 孟秋之 孝長 朔后 冬之 方

下有 葬也 以次 之由 五沙 汰之 由法 尸

之 標梵 須僧 委委 院 退 了

以 間尸 之 之 万 七 日 不 下 五 子 細 之 也

御

十日織

十一日降

十三日

借

十五日

傳

參

十七日

廿日

後花園
永享十一年
自八月廿一日
至十月十六日
管見記

管見記抜書

後小松院七回忌の懺法講アリ

内大臣正三位公名 世少

後花園

永享十一年

自八月廿一日
至十月十六日

管見記

五十月十六日
自八月廿一日

菅原

八月五日

...

菅原

八月廿一日晴
...

廿四日孝長廻下太渾比巴

九月...

廿六日陰孝長廻自時...

水精色蘓合一...

十月...

三日晴景親冬有管...

十一日晴為御懺法習礼招引四出分
 黃門橋本在公羽林息少於木地下伶人
 景親景清秋景勝村秋景藤百々
 有管絃調子盤涉調宗明采桑先
 萬秋樂序同破蕪合序同三帖同四帖
 同五帖同破急白柱輪臺青海波竹林采
 子秋采及度々盃抄各為合補聖氣也
 來廿日及小松院七回聖忌也の自此日
 又今日お安樂光院被新の八海云々亦狀

僧名丸木の日記

十二日晴橋本為山八海參仕下之於
 借用之万々々々

十五日終日陰每山八溝七日孫願云々
 十六日天晴自七日七日被新の懺法海依

小松院七回うねり作し由也參仕奉去月以中乃抄季胡官相觸
 聖忌也
 以早且向陣外着並衣下結未刻許冬内夜着貫

此巴鼓ノ
 カナ尺
 小刀續飯壇元
 八木長抱子
 幣入懐中裏

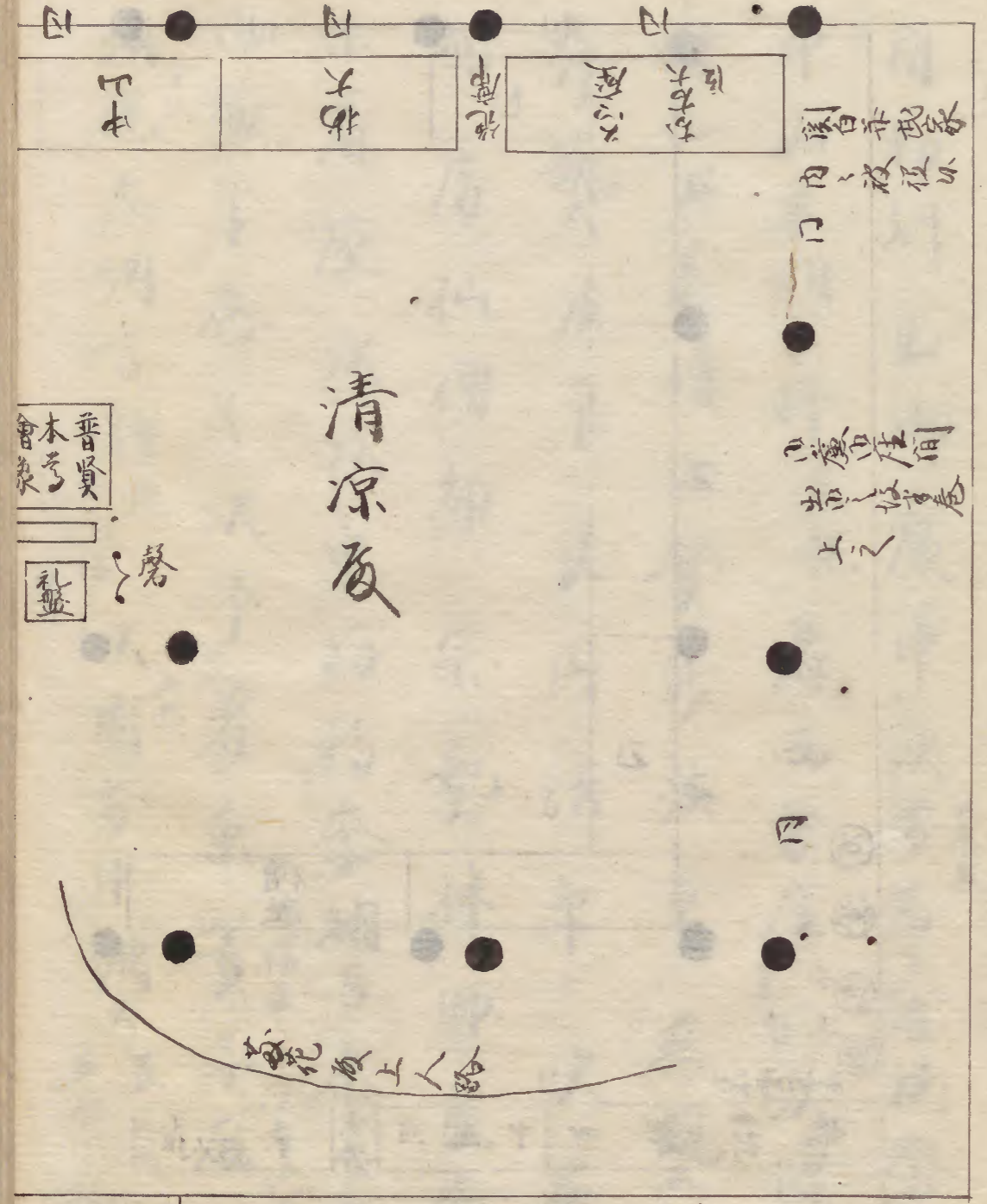
高遣戸昇堂上廻見及場方以清凉及
法大夫お越ふ了徑御胡官衣冠 雜多四人とく孝長胡官又扈從
此巴入長横退紅仕下二人早之徒也

極其異常
小異張

波搆其不致延播元暢其後大槩

圖

[Faint handwritten text, likely bleed-through from the reverse side of the page]



東

僧流集
今不記
録下

人、月時冬集室所及自在庵内、云云

酉初刻出御簾中云云右大臣棟察大綱云云

中山宰相中将定親着西方座山上次僧侶仲美東面

僧正公兼僧正實沙法平慈藝法平

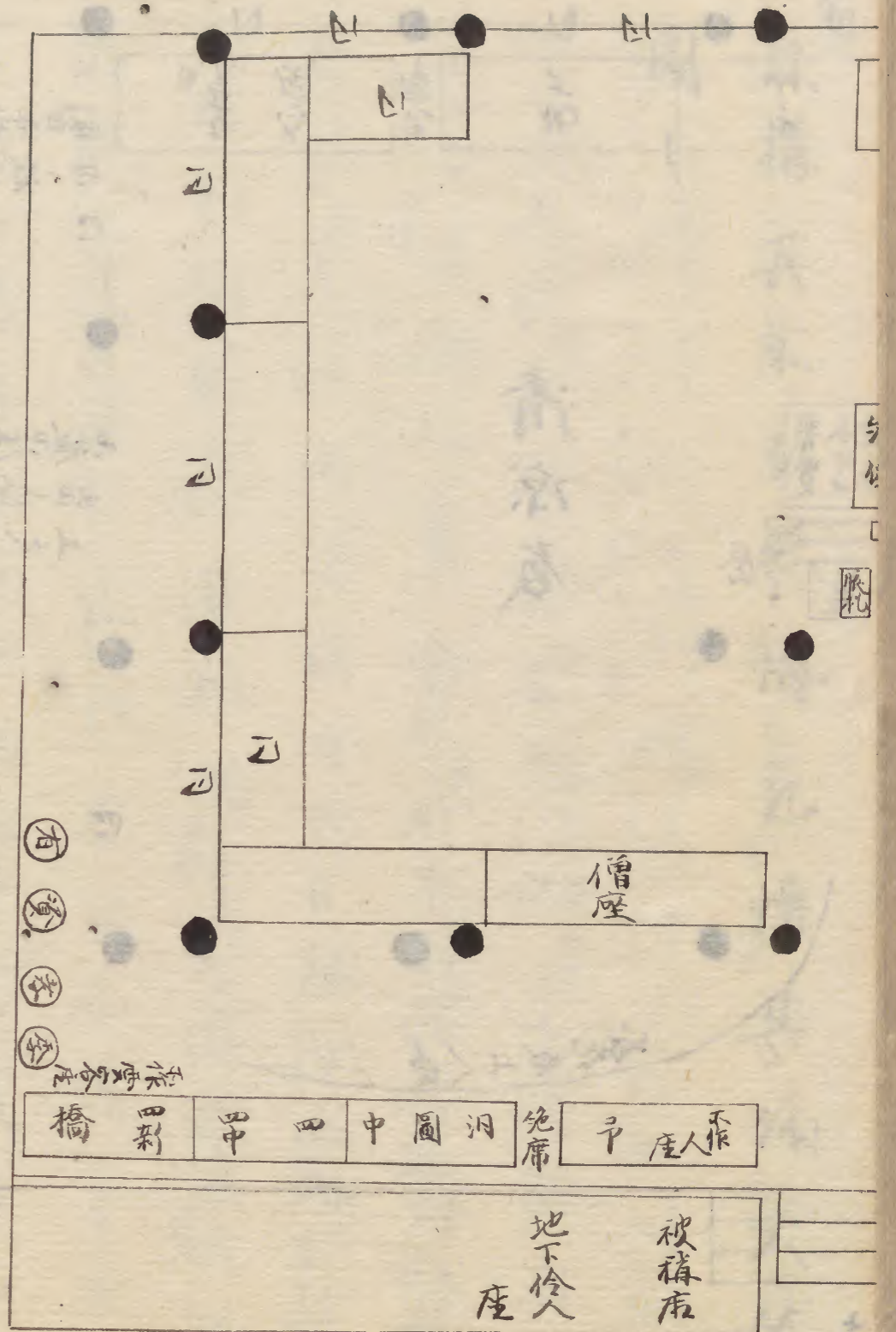
秀藝法平良円法平快藝僧

都房仙僧都宗藝律師良秀法師

木着座次以中持持李胡后奉色山座間

山簾半卷之次予着东被補寺予座有絶席篲子座山上西面次

洞院苗音从大綱言實照次園比也中綱基秀次中中門



中納言宗繼 次筆付物四出宗中納言季保 次筆四條中納言隆盛

次隆云四條新中納言隆云 次笛橋本宰相中將實心 次筆季俊

胡后衣冠 上括 次比也孝長胡后衣冠 下 次筆資益衣冠 上 次筆有俊衣冠 上

亦着座予器亦着座以分儀師置之

康曆法例云々余器亦高老戸雜道渡儀

師以盛云々次地下系人笙付物秋心秋村秋

綠秋高秋笛付物景清景勝景藤 篳篥

安了付物 倍兒季長 口季久 鞀鼓 景親 太鼓 總

秋木各冬着次吹調子盤涉調 笛調子 程雅

永烟后持冬菽花置佛以左中臈 芥明豐胡后持冬

法方前右府照手被置之次方持冬置之

次惣礼系宗的系 只拍子 次僧伽他次登系採采光 只拍子

次伽他次調身秀藝法下登礼盤三寶

礼供養文 系万秋系序 次伽他次敬礼后共別人可也 以起座 礼後之

次系万秋系破 次伽他次眼耳后次系藕合三帖

次伽他次鼻舌后次系藕合破 急予 姑之 聊有失 心力 耻 笛 篳 篥 之 吹 破 之 凡 奏

次伽他次身意后次系白柱 次伽他次四梅

次系輪臺 青海波 青海波予 姑之 心力 欣悦了 次伽他次經后調身目 礼盤 下 先 十方 念佛

位中
各抄
可否

有法新及

先調多 次西行及 次公 次僧危乃先 次

下系

竹林系 以間三礼通戒亦 調多 次回向伽他 後座

次系

次系 次不作人起座 先下臈 次岳御簾

次僧衣退 次宿房 改裝束 海北山

[Faint bleed-through text from the reverse side of the page]

管見記 抜書

云名 若云 名 系 定アリ

可秋 系 序 三帖 仍 授 事アリ

後花園

永享

自六月一日 至七月二日

管見記

管見記

実遠公七少 永享十二年也 定名字云 由七少

淡州府邊山花方... 淡州府邊山花方... 淡州府邊山花方...

衣享

全二月二日

日六月一日

管見

可林... 管見... 管見... 管見...

六月... 六月... 六月... 六月...

一月... 一月... 一月... 一月...

小社... 小社... 小社... 小社...

益抄... 益抄... 益抄... 益抄...

其友... 其友... 其友... 其友...

三日... 三日... 三日... 三日...

益抄... 益抄... 益抄... 益抄...

細川... 細川... 細川... 細川...

五日拜賀坂陣開奉 七相少不賀
之也傳守之乃傲冬武家禮
六日晴留山瓦帳守今日上洛云云
靜澄云云

七日晴武家細冬祭不之能自
已後年始歲末之祭一畧之由被命
也此乃相觸流海之河均其意也
此夕中山示送者也 五間中乃
竹林院亦一以之 自和州上洛云云

及黃云國來有系
十日晴入比燻精是之日万秋未序
三帳況與二拍子況傳授之孝長
朔卜金與書了先例 在與書云也
了給乃依余意云云 依有思云云
映系橋未
十三日晴又色外菴是武家使者
友尼東門尉信云

十五日晴橋父子來河法川示

也亦既事自必不亦全之間為
出之
十六日晴孝长烟上春潭比巴辰半到
為東方有炎上海守中函門万里小紙云
十七日晴炎暑以外之終日困極之謝
又送不接政許為悅之也也謝之
廿日晴申斜陰雲掩雷之霹
京刻都元秋之物志未靜濫有恙况亦

云々
廿一日壽暑氣甚遍亦云世上物志
赤松入石为上云々
廿二日晴入凡燠矣淳來物之清淡
廿三日晴之日少生七歲定石字實處
心自愛之及晚云烟入來有采
廿五日昇暑氣頻有系橋奉父
孝长烟上亦在席
廿六日晴炎旱國民愁云

廿八日晴炎甚盛午為大雨終日愆亂

廿九日晴入几炮夜陰有六月拔倍腺方

宮内大捕親衛胡卜大拔檣車為分配

向御外記不冬云一曉文大每下可謂其

夏三日晴大日...

廿一日晴...

七月

一日陰霽不定立秋志...

烟片系和共渾比巴橋入來...

二日晴少多灑即此名晴二條右府自去

月上旬以外病案之由...

初也邪案云々...

管見記抜書

内大臣正二位公名 卅一少

酒大寺 實淳子 十三少 元服 公名加冠之事

万里小治時房状アリ

後花園

永享十二年

自十月一日
至十二月廿九日

管見記

永享十二年
十月十日

百三十三
内八日五二
前見

永享十二年

十月

一日陰初冬朔每子不志

五日陰内望一乃尸法花徑自七日

外始の為能少奈く川出

七日陰自六日玉明後日始分時念

く外毎化事一標河州今賀收く内

若富名代官職事以尸付都護心青鹽田石京

亮重復也。四色後。七烟。亦對面。
寺補任。清文。沙汰。途。
九日。西。院。慶。為。院。及。月。忌。之。以。持。拜。
誦。法。苑。經。標。河。內。新。開。庄。換。否。
為。檢。知。雜。之。男。疾。又。即。一。人。七。日。百。卜。之。
十日。陰。齋。不。定。就。河。內。福。地。牧。子。
也。復。熙。也。捕。察。許。秋。陰。橋。少。為。入。來。有。示。
十三日。晴。云。團。來。有。管。徒。
十五日。終。日。西。降。晴。寶。院。領。倫。中。每。氣。

庄事。七日。武。家。永。渡。法。任。与。次。以。榮。
源。僧。都。永。庄。中。許。否。雜。知。者。乞。
為。之。少。甲。
十六日。西。未。休。商。結。之。外。無。他。聊。導。
口。該。慰。寸。懷。
十八日。齋。孝。長。烟。卜。冬。導。比。已。入。夜。有。
盃。抄。了。
十九日。晴。晴。寶。院。西。家。庄。事。之。後。新。之。也。
示。付。飯。瓦。肥。示。了。云。先。以。必。悅。之。

廿一日晴良運法平冬少生出座加持乃
初度之間与少川相映系橋奉來
廿四日晴廿日月次系延川孝长朔卜來
相共彈比巴
廿五日陰壽不定彈比巴消冷結
廿七日陰申斜每津傳步去十一日
冠^{近來}府嚴息^{十八歲}被加首服武家為加
冠^{近來}冠^{近來}冠^{近來}向名字教基

十一月

三日期間乙陰雷灑向基繁許入^入
橋羽林來有采今日被切小除目教
基被任右少物云々以傳說記之
六日晴系大外記師勝烟卜冬湯之
八日晴万里少浴大納之送書状日奉朔
書籍為被字置又々此為作目六^六在子
之内不物之物之在途云々被狀^若何續

左

[Faint bleed-through text from the reverse side of the page]

十一月

奉 胡 書 籍 年

為 被 寫 集 寸

被 尋 師 以 計 目 報

肉 之 不 在 亦 不 有 沛

海糸の由因 物定下

山 家 儀 同 的 為

作 也 主 白 法 隆 目 立

外 自 院 子 亦 持 分

同 2 部 1 亦 上 燈

譯

十一月六日 時房

西園寺及

1111

九日陰少每河灑
金對院墳墓向洛
報之時多悔家
向晴寶院著涼

十一日晴暴風吹
下並金之也
頻禱任歷名
作也分大外記師

十三日齋
先日目錄之內
而在此分注一

於奉書志
於奉書志
於奉書志

十九日晴陰不定終日披見急記

廿四日晴孝長烟百冬之間渾比巴

廿五日晴之日實深子息十三歲加首服

余之為加冠之由先日批示之間令領狀

向早且着綾小路小並衣駕八葉車相公羽林

父子再孝長烟十未坐席午刻許有其

儀先是車二帖撤之一次量衡持泰

帶因座二枚友之西方童座次童着因

西方童座
東方理髮座

座 东面 次持冬烏帽子 居柳莒 置童右 东面
次持冬淇盃 居柳莒 置童左 次持冬柳子
中 居步礼莒 置童与理髮之座 中央退去
次理髮 量衡 予 着 白着 着内座 西面 其後 常
畢退去 予聊 居寄 取髮 搔 入髮 先
二交 元 置髮 搔 次 新冠 降南 貴子
右一交 元 置髮 搔 次 新冠 降南 貴子
二面 予 退入 次 量衡 撤 雜具 元令 友
專有饗 愈 率 以 後 一 歛 多 事 沈
醉 不可 说 一 及 夜 陰 晦 華 父 译

折券 子大 息才 一尺 黑麻毛 太刀一腰 金履
考 一 川 出 拍 杖 系 十 帖 亦 是 為 息 分
又 亦 是 一 腰 亦 之 祝 者 一
廿六日 晴 梅 此 日 礼 實 淳 新冠 相 伴
入 來 折 券 被 随 乃 之 有 一 歛
廿七日 陰 故 新冠 名 字 事 予 可 斗
折 之 也 示 送 之 間 六 日 書 如 之 云 雄 一
橋 父 子 未 教 刻 清 淡 長 座 漸 難 治 之
廿八日 春 以 依 息 送 也 一 時 乃 川 拍
太刀 金履 練貫 一色

杉原 入江 忍息 才之法 金耐院 住持
已來 湯之 忍息 才之法 金耐院 住持

十二月

六日 陰 七 疾 想 社 祓 祭 云 云 一 卷 入 卷 云 云

六日 昇 有 月 次 系 調 子 壹 越 調

十一日 晴 入 夜 向 持 明 院 羽 林 宅 有

燒 木 律 及 源 文 海 殿

十四日 昇 完 後 法 下 冬 湯 之 木 抄 卷

八海 自 七 日 始 刊 云 云

十六日 晴 故 八海 橋 本 系 云 云 下 卷

木 依 借 清 石 也

廿日 晴 息 女 三 歲 有 臭 味 再 添 髮 事

廿三日 晴 夕 秋 禁 裏 山 系 之 系 冬 仕 云 云

目 六 續 之 但 禱 合 破 卷 云 云

齋 齋 齋

盤涉調

宗明樂

弟煉系破

禎合三帖

同破急

輪其玉海波

越殿樂

尔煉系

胡蘇新

陸王

為煉系地久

右

五

廿五日晴少雪七歲 有霜 袴車 堅固

慈母也 柁首服車 任代々之例也

心隆之遊甚良 文之好中略之上旬

時風俗又匹陽之潤 考以必成川之意

外之

之秋被川小除目大細之資 庶以還任於康朝上 東

誠親衛朝臣任常將士 因侍御神系院時之

不冬有例之

廿七日晴 雨 系 祭 此 例 也 之 秋 貢 馬

上之申也
中細之
宗継云

御覽程候

イニ氏
廿九日晴





Faint vertical text in seal script, likely bleed-through from the reverse side of the page.

