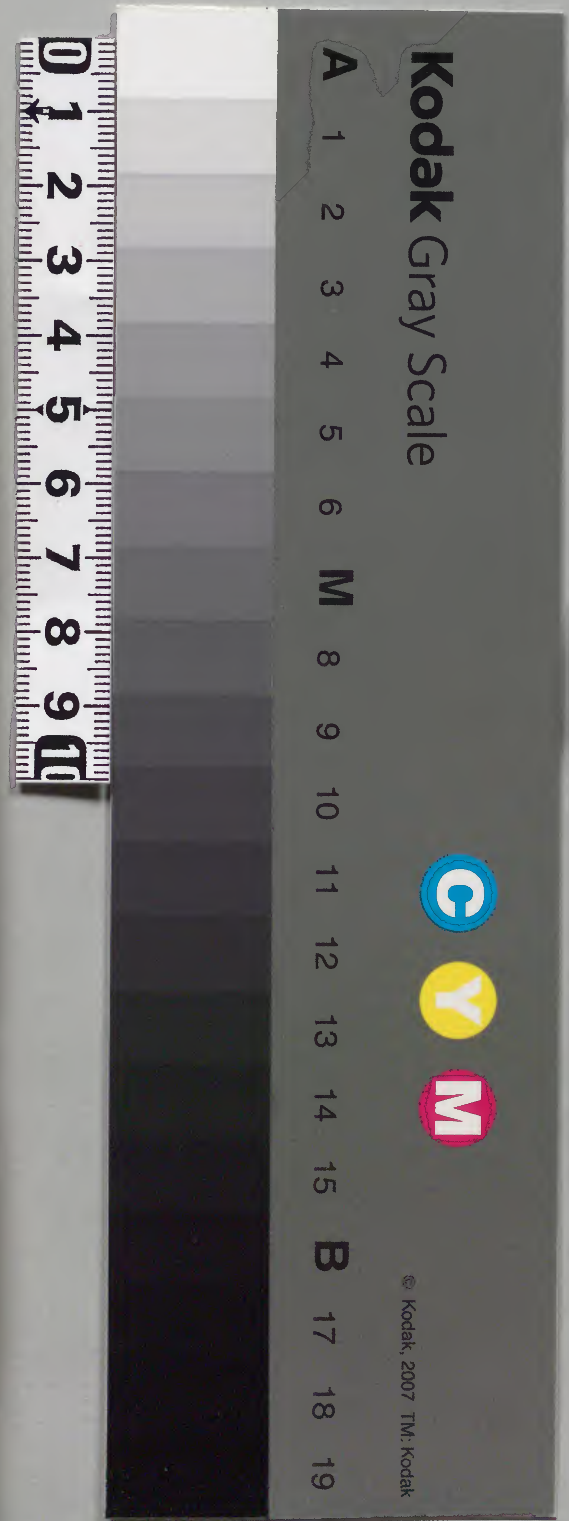


戊午
元文
錄

三年八月
至十二月

庫文閣内	
函	和
番號	和 15860
冊數	14 (8)
函號	164 34



綴じ部(喉部分)の文字など開きが不鮮明な箇所あり
糊などで貼り付けられている部分がめくれない箇所あり

法華方... 禮由美... 出... 約... 初... 有... 子... 云

式子音石

音石

音石

音石

音石

音石

音石

音石

音石

音石

音石

音石

音石

音石

柳野間

音石

音石

深科... 音石

二... 音石

... 音石

... 音石

... 音石

... 音石

... 音石

... 音石

... 音石

... 音石

... 音石

... 音石

... 音石

... 音石

... 音石

... 音石

... 音石

... 音石

水

水

水

水

水

水

水

水

水

水

水

水

水

水

水

水

水

水

右...
...
...

松...
...
...

右...
...

以...
...
...

右...
...
...

右...
...
...

遊...
...
...

右...
...
...

燒...
...
...

右...
...

秋...
...
...

右...
...

右...
...
...

檜...
...
...

右...
...
...

遊...
...
...

右...
...
...

右...
...
...

右...
...
...

全七枚

五紙目
指所浪更

十日

春日 以在代中替之御殿

月以 海秋林古里以之古勤

芝草間

志山泊智吉

右堂尚十月

文昭院林古七面以古法法事一月初者

以 法骨

社事
大具神香
神尾善持

右堂尚十月 法法子以菊心 法骨

刑部後出
四月廿八日
伊東 陽明

山亭 法法子以菊心

法法子以菊心 比尚長年

以村 千村年一第

一法以屋初者以 比尚長年

日若法以屋初者以 比尚長年

書 法骨

十日

而庵古為 法

法法子以菊心 比尚長年

法法子以菊心 比尚長年

分書の森の森

中江江川原の森の森

森の森の森の森

月

結成書

（小島）

右書上月の森の森

十音

右書上月の森の森

中書上月の森の森

右書上月の森の森

月

瀬田川

小川

右書上月の森の森

十音

右書上月の森の森

瀬田川

（長）

右書上月の森の森

十音

右書上月の森の森

十音

右書上月の森の森

右書上月の森の森

右書上月の森の森

右書上月の森の森

右書上月の森の森

右書上月の森の森

右書上月の森の森

古事記

河津平治寺

秋吉原寺

之母原寺

香岳江野寺

肉屋山藏寺

松平江津寺

肉田山羽寺

千浦寺

加藤成於寺

古事記

古事記

山田山藏

古事記

古事記

清海院

法勝寺

相模

松平修理

古事記

古事記

山中寺

古事記

古事記

古事記

古事記

古事記

古事記

古事記

古事記

古事記

古事記

古事記

古事記

古事記

古事記

古事記

古事記

古事記

古事記

古事記

古事記

古事記

古事記

古事記

古事記

古事記

古事記

古事記

古事記

古事記

古事記

古事記

右... 遊馬河 池田綱元
右... 山田八郎

同所 山田八郎

十九日 柳川 清涼寺

遊馬河 清涼寺
右... 清涼寺

右... 田中...

燈火川

右... 田中... 山田... 清涼寺

木目

大綱海防令

以下各款

其

以蒙初定條款

此等長官事務

並之由内閣之由力

在能若若

大綱海防令

以下各款

此等長官事務

並之由内閣之由力

大綱海防令

右等項之海防令

以下各款

其

大綱海防令

以下各款

此等長官事務

其

以下各款

並之由内閣之由力

上

大綱海防令

市川橋

上

大綱海防令

此等長官事務

並之由内閣之由力

其

以下各款

海防令

大綱海防令

海防令

此等長官事務

其

大綱海防令

古

竹成你江延平力江延成源球中山平神病在包

三原極上

一 嘉平布

字名

一 芭蕉布

長反

一 純子

十反

一 三原極上

長反

一 細布

口江延成

十反

一 池田西

二反

一 古平布

口

一 嘉平布

字名

一 芭蕉布

長反

一 純子

十反

一 三原極上

長反

一 細布

口江延成

十反

一 池田西

二反

一 古平布

竹成你江延平力江延成源球中山平神病在包

一 嘉平布

字名

一 芭蕉布

長反

一 純子

十反

一 池田西

二反

一 古平布

字名

一 芭蕉布

長反

江延成源球中山平神病在包

口江延成

十反

一 池田西

二反

一 嘉平布

字名

一 純子

十反

一 三原極上

長反

一 細布

口江延成

一 古平布

一 嘉平布

一 芭蕉布

廿日

月以... 氏...

中川... 氏...

...

...

...

...

...

...

...

...

...

...

...

...

...

廿九日

...

九月

...

...

...

...

朔日

...

...

...

...

...

...

...

...

...

...

...

...

...

...

...

海老川
寺
新造寺
虎
虎

江
寺
寺
寺

寺
寺
寺
寺

寺
寺
寺
寺

寺
寺
寺
寺

寺
寺
寺
寺

寺
寺
寺
寺

寺
寺
寺
寺

寺
寺
寺
寺

音法

亦石

成石

成石

音法

17

成石

成石

音法

音法

音法

音法

音法

音法

音法

音法

音法

音法

音法

音法

音法

音法

音法

音法

音法

音法

音法

音法

音法

音法

音法

音法

音法

音法

音法

音法

音法

音法

音法

音法

音法

音法

音法

音法

音法

音法

音法

音法

音法

音法

音法

音法

音法

音法

音法

音法

音法

音法

音法

法網系

百法入持

法網系一
少法持

法網系二

右法網系

法網系乃法網系中法網系之什法網系一法網系一法網系

法網系一法網系一法網系一法網系一法網系一法網系一法網系一法網系一

法網系一

法網系

法網系乃法網系中法網系之什法網系一法網系一法網系

法網系一

法網系一

法網系一

法網系一

法網系一

法網系一

法網系

法網系一

法網系一

法網系一

法網系一

法網系一

法網系一

法網系一

法網系一

在法書背能環基印布。七月初八

在法書背能環基印布。七月初八

十月 十日初日 十一日 十二日 十三日

美

一 尚十月終坊寺

法書中並法書物多礼法書未了也

法書中並法書物多礼法書未了也

法書中並法書物多礼法書未了也

以

法書中

尚十月終坊寺 法書中並法書物多礼法書未了也

法書中並法書物多礼法書未了也

柳

柳

古法書中

法書中並法書物多礼法書未了也

法書中並法書物多礼法書未了也

法書中並法書物多礼法書未了也

法書中並法書物多礼法書未了也

法書中並法書物多礼法書未了也

法書中並法書物多礼法書未了也

法書中並法書物多礼法書未了也

法書中並法書物多礼法書未了也

法書中並法書物多礼法書未了也

法書中並法書物多礼法書未了也

法書中並法書物多礼法書未了也

焼火間 法廷押

田舎江流内并

表上り書下

水山雲平

半信生年三月次録
一 延喜源流書

田舎山書
津田校印

右屋文 押書

九日 多陽 法廷書 法廷押 法廷進

六日 綱原 舟入 法廷書 法廷押 法廷進

十日 紅葉書 法廷書 法廷押 法廷進

法廷進 旧光古書法廷書 法廷押 法廷進

法廷押 法廷進

法廷書

十日 今朝法廷進 法廷書 法廷押 法廷進

法廷書

九日 紅葉書 法廷書 法廷押 法廷進

法廷書 法廷押 法廷進

但和年法廷書 法廷書 法廷押 法廷進

法廷書 法廷押 法廷進

右屋文 法廷書 法廷押 法廷進

法廷書 法廷押 法廷進

法廷書 法廷押 法廷進

右屋文 法廷書 法廷押 法廷進

燒火間

此處係同為燒火間

並海流致時後

並海流致時後

此處係同為燒火間

此處係同為燒火間

此處係同為燒火間

此處係同為燒火間

此處係同為燒火間

此處係同為燒火間

此處係同為燒火間

此處係同為燒火間

此處係同為燒火間

此處係同為燒火間

此處係同為燒火間

此處係同為燒火間

音

此處係同為燒火間

此處係同為燒火間

此處係同為燒火間

此處係同為燒火間

此處係同為燒火間

此處係同為燒火間

音

此處係同為燒火間

音

此處係同為燒火間

此處係同為燒火間

音

此處係同為燒火間

此處係同為燒火間

御座向

（新編）

古史

御座向

（新編）

（新編）

（新編）

（新編）

（新編）

（新編）

（新編）

（新編）

（新編）

（新編）

（新編）

（新編）

（新編）

（新編）

（新編）

御座向

（新編）

（新編）

（新編）

（新編）

御座向

（新編）

御座向

御座向

（新編）

（新編）

（新編）

（新編）

（新編）

（新編）

（新編）

（新編）

（新編）

（新編）

法皇院法御文

山崎重徳
八中定
伊藤信

御海間

山崎重

山崎重徳

山崎重徳
山崎重徳

山崎重

山崎重

山崎重

山崎重

山崎重

山崎重

山崎重

山崎重

山崎重

山崎重

山崎重

山崎重

山崎重

山崎重

山崎重

山崎重

山崎重

十八

山崎重

十七

山崎重

十六

山崎重

春
夏
秋
冬

席上... 嘉辰令月歡無極

中書... 平調

於... 平調

音取

三臺煥急

拔頭

越天樂

殘樂三反

五常樂

林歌

郢曲

嘉辰令月歡無極

慶德

萬歲千秋樂未只

樂... 單

琴

過... 單

單

山... 單

笙

東... 單

笙... 單

笙... 單

西... 單

單

過... 單

附

笙

過... 單

笙

吉... 單

笛

古... 單

笛

定... 單

江波

申右兼尉

嘉吉三年

燒出間

北條氏

赤尾重直

赤尾重直近江守兼丹波守以備前守

赤尾重直近江守兼丹波守以備前守

赤尾重直近江守兼丹波守以備前守

赤尾重直近江守兼丹波守以備前守

赤尾重直

赤尾重直

胡夷馬

赤尾重直近江守兼丹波守以備前守

赤尾重直近江守兼丹波守以備前守

赤尾重直近江守兼丹波守以備前守

十九日

赤尾重直

赤尾重直

赤尾重直

赤尾重直

赤尾重直

赤尾重直

赤尾重直

赤尾重直

赤尾重直

赤尾重直

赤尾重直

赤尾重直

赤尾重直

赤尾重直

赤尾重直

百信之人持

百信之人持

百信之人持

百信之人持

百信之人持

百信之人持

百信之人持

百信之人持

百信之人持

加藤金三郎

日向田助

布施中三郎

山本信三郎

古川信三郎

平塚信三郎

山本信三郎

山本信三郎

山本信三郎

日向田助

右左衛門尉 日向田助

焼火間

刑部卿殿 日向田助

相模國 日向田助

日向田助

日向田助

日向田助

日向田助

日向田助

日向田助

日向田助

日向田助

日向田助

日向田助

水田

南田 涉谷 申務 惣慶

田光寺 涉谷 茂徳

口石 系 礼 寺 乃

右 涉谷 尚 寺 乃

涉谷 茂

大 田 寺 乃

涉谷 茂 寺 乃
新 田 寺 乃

涉谷 茂 寺 乃
新 田 寺 乃

右 涉谷 茂 寺 乃

大 田 寺 乃

涉谷 茂 寺 乃

涉谷 茂 寺 乃

涉谷 茂 寺 乃

涉谷 茂 寺 乃

涉谷 茂 寺 乃

涉谷 茂 寺 乃

涉谷 茂 寺 乃

涉谷 茂 寺 乃

涉谷 茂 寺 乃

井

井 寺 乃

右 涉谷 茂 寺 乃

涉谷 茂 寺 乃

涉谷 茂 寺 乃

涉谷 茂 寺 乃

涉谷 茂 寺 乃

井 寺 乃

井 寺 乃

井 寺 乃

井 寺 乃

井 寺 乃

井 寺 乃

山崎家抄本編叙

道長行 和年朝八弟代

山崎家抄本編叙

一尾江紙

右京家 清書

山崎家抄本編叙

大保虎師

同席 時経

右京一時言

山崎家抄本編叙

山崎家抄本編叙

初級倉 張夜

山崎家抄本編叙

右京一時言

山崎家抄本編叙

山崎家抄本編叙

山崎家抄本編叙

山崎家抄本編叙

右京家

山崎家抄本編叙

山崎家抄本編叙

山崎家抄本編叙

山崎家抄本編叙

山崎家抄本編叙

山崎家抄本編叙

山崎家抄本編叙

山崎家抄本編叙

山崎家抄本編叙

山崎家抄本編叙

山崎家抄本編叙

山崎家抄本編叙

山崎家抄本編叙

山崎家抄本編叙

山崎家抄本編叙

加茂 加茂 加茂 加茂 加茂 加茂

教 教 教 教 教 教

野 野 野 野 野 野

安宅 安宅 安宅 安宅 安宅 安宅

海 海 海 海 海 海

八 八 八 八 八

古 古 古 古 古 古

燒火間 燒火間 燒火間 燒火間 燒火間 燒火間

八 八 八 八 八

美

八 八 八 八 八

一 諸事法... 勿忘... 諸事法... 勿忘... 諸事法... 勿忘...
 一 諸事法... 勿忘... 諸事法... 勿忘... 諸事法... 勿忘...
 一 諸事法... 勿忘... 諸事法... 勿忘... 諸事法... 勿忘...

是

一 諸事法... 勿忘... 諸事法... 勿忘... 諸事法... 勿忘...
 一 諸事法... 勿忘... 諸事法... 勿忘... 諸事法... 勿忘...
 一 諸事法... 勿忘... 諸事法... 勿忘... 諸事法... 勿忘...

右... 十月... 廿... 日... 申...

御書... 御書... 御書...

- 一 白... 御書...
- 一 白... 御書...
- 一 白... 御書...
- 一 白... 御書...
- 一 白... 御書...
- 一 白... 御書...

一 諸事法... 勿忘... 諸事法... 勿忘... 諸事法... 勿忘...
 一 諸事法... 勿忘... 諸事法... 勿忘... 諸事法... 勿忘...
 一 諸事法... 勿忘... 諸事法... 勿忘... 諸事法... 勿忘...

一 善方在りては是を以て法中一節として承りて
白根義

一

第 一 接示 町人

右と申す月山法中、良節、少月礼部并
十月末の月礼を以て如法門南の法中
に記す所其意に

九月

右の節を以て法中一節として承りて

其四

月山法中

右の節を以て法中一節として承りて

法中一節として承りて 一色法中

右の節を以て法中一節として承りて

法中一節として承りて

右の節を以て法中一節として承りて

法中一節として承りて

法中一節として承りて

法中一節として承りて

〇〇
〇〇
〇〇

小長谷登市

九一 九二 九三 九四 九五 九六 九七 九八

〇〇
〇〇
〇〇

吉野尾所

〇〇〇〇

長又三郎

〇〇
〇〇
〇〇

村上中子

〇〇〇〇

長岡登市

〇〇
〇〇
〇〇

胡比高束子

古香 鳴子 渡戸

古香

出石

右 高月 右 河津 橋 登 市

山崎 登 市 河津 登 市

上原 山 記 伊 守

旧 光 法 門 所

出 石 登 市 河 津 登 市

河津川 河津三

17 17 17 17 17 17 17 17

河津川 河津三

小長谷登市

河津川 河津三

村上中子

河津川 河津三

胡比高束子

河津川 河津三

吉野尾所

河津川 河津三

長岡登市

山崎庄重

右所記... 上院花... 法屬...

...

燒火間

...

...

...

...

...

...

...

...

燒火間

...

...

...

...

...

...

...

十月

...

...

...

...

...

...

...

...

...

商春舟入江者 出御 法目史

法目史

法目史

法目史

法目史

法目史

法目史

燒大間

燒大間

燒大間

右高乳 牙教堂 法目史

山口市司達

山口市司達

山口市司達

右高乳 法目史

法目史 山口市司達

法目史 山口市司達

法目史

法目史 山口市司達

法目史

法目史

法目史

法目史

法目史

法目史

法目史

法目史

法目史

法目史

右...
大...
法...

右...
法...

右...
法...
上...
松...

右...
法...

右...
大...

右...
法...

右...
法...
上...
法...

右...
法...

右...
大...

上...
法...

右...
法...

右...
法...

右...
法...

右...

右...
法...

上...
法...
松...

右...
法...

後、御前上座、上座より

古 南 御前上座、上座より

後、御前上座、上座より

口列 御前上座、上座より

御前上座、上座より

御前上座、上座より

御前上座、上座より

御前上座、上座より

御前上座、上座より

御前上座、上座より

御前上座、上座より

御前上座、上座より

御前上座、上座より

御前上座、上座より

御前上座、上座より

古 今朝御前上座、上座より

御前上座、上座より

御前上座、上座より

御前上座、上座より

梨園記... 藩前元尾... 水産... 藩

十音

法... 藩... 藩

十音

法... 藩... 藩

十音

法... 藩... 藩

十音

法... 藩... 藩

十音

法... 藩... 藩

御... 院

...

...

...

...

...

...

...

...

...

...

...

...

...

...

...

...

...

...

...

...

...

...

...

音

右天筒後 海山尖筆及十甲筆並下等物
初自出苗法 核與高子中 出法持巧七持者乃也
出高子與高子 序高子與高子 高子與高子

右無印者月表 印高子與高子
燒火用 注後
四注固付 恒在書

右雲機 注書洋法用 注高子與高子
行茂保 亦高子與高子
吹上高子與高子

音

右高子與高子 吹上高子與高子
吹上高子與高子

音

右電 核與高子 注高子與高子
新發 注高子與高子
吹上高子與高子

右高子與高子 注高子與高子
吹上高子與高子

音

右高子與高子 注高子與高子
吹上高子與高子

栲高 付法二

三聖子信房
天德院

右 在河内月...

源河内 海聖尼寺

有之相...
上夏八...

右 在河内...

新河内 法之...

以吉見...
（河口文...）
極口九...

右 在河内...

法之...

（中ノ楠...）
玉河...

右 在河内...

右 在河内...

右 在河内...

右 在河内...

右 在河内...

右 在河内...

右 在河内...

右 在河内...

右 在河内...

右 在河内...

右 在河内...

奇

涉烟集

千刻一名

十一

尺音

林後起六并
吉同之凡書
一過六年凡書

二

一傳丹唯化上亦舟也書 咸末上馬為和上書 收人
書舟也 運清以流 採運注海 小堂亦在見書

菊之間

書石

飛四屋初四并
或信虎門跡

中世程平是書之也

出公并

去石

弟也
卷中後注書

二午節

音信

中世程平是書之也
出公并

三午節

音信

出公并

四午節

音信

口田也代也

五午節

音信

出公并

六午節

音信

出公并

七午節

音信

出公并

八午節

音信

出公并

九午節

音信

出公并

十午節

音信

出公并

十一午節

音信

出公并

十二午節

音信

出公并

十三午節

音信

出公并

十四午節

柳川間

百法之持指 燈那漢第跡

口

病居之持指 本山天香第跡

持居之持指 山川春第跡

古色家智之 持指

坐忘間

古色家智之 持指 坐忘之持指 坐忘之持指

用之持指 坐忘之持指

古色家智之 持指

桂南

古色家智之 持指 桂南之持指 桂南之持指

古色家智之 持指 桂南之持指

古

古色家智之 持指

柳川間

古色家智之 持指 柳川間之持指 柳川間之持指

六日

古色家智之 持指 六日之持指 六日之持指

七日

古色家智之 持指 七日之持指 七日之持指

右志利經殿山寺名書名
淨土寺在在書料山寺

少名川 淨土院山

協原 弘經寺山

石名原 天德寺山

川成 蓮智寺山

岩井 淨國寺山

右志利經殿山寺名書名

協原 弘經寺山

川成 蓮智寺山

石名原 淨國寺山

岩井 蓮智寺山

山口 雲頂山

右志利經殿山寺名書名

淨土院

十四 高田 法隆寺山在書料山寺

月次 淨教林山在書料山寺

大綱 藤原山在書料山寺

藤原山

右志利經殿山寺名書名

林平八郎
在書料山寺

十四 今村 隆平山在書料山寺

十五 高田 法隆寺山在書料山寺

藤原山在書料山寺

伊藤山在書料山寺

以尚書院中方例外是也

十音

廿二

十音

尚書院中

十音

今胡西水山諸法

中務省

大綱

法族

大綱

金剛

小法

三柱

御所

中務省

右

御所

法

法

法

法

法

法

法

法

三節

大村

法

法

法

法

法

法

法

水上新島

水上新島

因席

南條桂馬

右志年寄送右筋骨内は廣角片と致す

此書は火少書法入と

今胡而取寄りたる也

山中の雲守

空無死地真の如く

十六日

美奈間

右志は縁四重下は用右筋骨内は廣角片と致す

焼火間

後藤屋友五郎

右志は縁四重下は用右筋骨内は廣角片と致す

遊囃間

山本善兵衛

右志は縁四重下は用右筋骨内は廣角片と致す

焼火間

如原伊豆

月長徳助

山口忠物

十七日

曹 御家江島殿

右 御家江島殿

御家江島殿

御家江島殿

御家江島殿

御家江島殿

少 御家江島殿

御家江島殿

御家江島殿

御家江島殿

御家江島殿

御家江島殿

御家江島殿

御家江島殿

御家江島殿

御家江島殿

右 御家江島殿

十八日

御家江島殿

御家江島殿

御家江島殿

十九日

御家江島殿

御家江島殿

御家江島殿

御家江島殿

御家江島殿

御家江島殿

御家江島殿

御家江島殿

御家江島殿

御家江島殿

御家江島殿

御家江島殿

御家江島殿

御家江島殿

御家江島殿

御家江島殿

御家江島殿

御家江島殿

居二 彦井里物 松平大炊次

坊寺文

此是致之無誤也 此其也 此其致中々大是致也

音 吟上上力 賦

抄之間 附後二 南無阿彌陀佛 關前公坊

古書匠子法用初身常 印此夜日人占度 書外後之及注相内之常公之也

松平少羽

若之筆之病

若之松平

右之無誤也 多事

音 其書用

此亦何也 細井直也 約井 初頁

古書曰先法堂社以書信及書法用也 此其也

此書之無誤也 此其也 此其也 此其也

沙河院縁款

平淨善院

泉 具仙院

泉

具仙院

以上三條

右在河内 河内縣市別所人 江津

右在河内 河内縣市別所人 江津

瀧河内

河内縣市別所人 江津

右在河内 河内縣市別所人 江津

右在河内 河内縣市別所人 江津

其

序二

上河内縣市別所人 江津

江津縣市別所人 江津

其

右在河内 河内縣市別所人 江津

右在河内 河内縣市別所人 江津

右在河内 河内縣市別所人 江津

右在河内 河内縣市別所人 江津

右在河内 河内縣市別所人 江津

井上俊段

右在河内 河内縣市別所人 江津

右在河内 河内縣市別所人 江津

瀧河内

河内縣市別所人 江津

河内縣市別所人 江津

白石 久西 山手

右室形... 將十年... 常... 燒火間

燒火間

燒火間

白石之助

右室易... 陽...

喜

右室...

右室...

口...

村山...

馬二

口...

口...

口...

口...

口...

口...

口...

口...

口...

口...

口...

喜

右室...

右室...

村上...

層二

口...

口...

口...

口...

口...

右長江御多之多...

出送月

曾 漢代志事...

三月

習 月乃... 出河... 出河...

大納言... 入注...

右長江... 大...

出河...

海...

右長江... 出河...

御印...

御印...

御印...

御印...

御印...

...

...

...

...

...

...

...

...

...

17

五卷了本

五卷了本

（張務後
海字把）

右海軍舟師上船長左是

17

17

17

17

坂田雲吉

長山守

長祥守

榎江忠吉

榎江忠吉

榎江忠吉

榎江忠吉

榎江忠吉

二

右海軍舟師

右海軍舟師

右海軍舟師

右海軍舟師

17

17

17

17

右海軍舟師

榎江忠吉

榎江忠吉

榎江忠吉

榎江忠吉

榎江忠吉

榎江忠吉

榎江忠吉

榎江忠吉

松平之度

長田守國

右京江守之度

松平之度 羽田之度 江守之度

波間 江守之度

常和保之度
同 岩之度

右京和保之度 岩之度 常和保之度

江守之度 波間之度 岩之度 常和保之度

岩之度 常和保之度 波間之度 江守之度

右京和保之度 岩之度 常和保之度 波間之度 江守之度

旨

右京和保之度 岩之度 常和保之度 波間之度 江守之度

日光之度

右京和保之度 岩之度 常和保之度 波間之度 江守之度

菊間

右京和保之度 岩之度 常和保之度 波間之度 江守之度

右京和保之度 岩之度 常和保之度 波間之度 江守之度

右京和保之度 岩之度 常和保之度 波間之度 江守之度

右京和保之度 岩之度 常和保之度 波間之度 江守之度

右京和保之度 岩之度 常和保之度 波間之度 江守之度

岩之度

常和保之度

波間之度

江守之度

右京和保之度

音信 口人云記
酒造七年正月
大藏
口人云記

音信 始年正月
口人云記

音信 山崎屋
口人云記

音信 中山屋
口人云記

音信 坂田屋
口人云記

音信 三浦屋
口人云記

音信 中崎屋
口人云記

音信 相模屋
口人云記

音信 水戸屋
口人云記

音信 水戸屋
口人云記

音信 水戸屋
口人云記

音信 水戸屋
口人云記

音信 水戸屋
口人云記

音信 水戸屋
口人云記

音信 水戸屋
口人云記

音信 水戸屋
口人云記

音信 水戸屋
口人云記

音信 水戸屋
口人云記

音信 水戸屋
口人云記

音信 水戸屋
口人云記

音信 水戸屋
口人云記

音信 水戸屋
口人云記

音信 水戸屋
口人云記

音信 水戸屋
口人云記

音信 水戸屋
口人云記

音信 水戸屋
口人云記

音信 水戸屋
口人云記

左に書付河路を度山河並に江に渡るるに
由候

文字を限取に引替ふ所は白紙に書付候心

事未定月十日迄に引替ふ所は白紙に書付候心

事候後決意を申すに引替ふ所は白紙に書付候心

引替ふ所は白紙に書付候心

引替ふ所は白紙に書付候心

引替ふ所は白紙に書付候心

引替ふ所は白紙に書付候心

引替ふ所は白紙に書付候心

引替ふ所は白紙に書付候心

引替ふ所は白紙に書付候心

引替ふ所は白紙に書付候心

引替ふ所は白紙に書付候心

引替ふ所は白紙に書付候心

引替ふ所は白紙に書付候心

右に書付候心

年月日

唐一羽

唐一

唐

唐

唐

唐

唐

唐

唐一羽

唐一

唐

唐

唐

唐

唐

唐

唐

尾張津島

相率母

相率

相率

相率

相率

相率

相率

相率

井戸

唐

唐

唐

唐

唐

唐

唐

唐

唐

唐

唐

唐

唐

唐

唐

唐

唐

唐

唐

唐

唐

唐

唐

唐

唐

唐

唐

唐

唐

唐

唐

唐

唐

唐

唐

唐

唐

唐

右在法海寺

燒火間

藥師大師

海老久寺

法華寺

右在法海寺

上法海寺

法華寺

中在法海寺

水鏡日向寺

右在法海寺

法海寺

法海寺

法海寺

久元

法海寺

法海寺

法海寺

法海寺

法海寺

法海寺

法海寺

法海寺

七

書物

注分

海番身克
袋
袋

伊豆下

宋紙

最長尾下松平流石下左左段

将名流下四礼

松平河波守

家督一由礼

宗上左左

三子取

武田之水

山右安庫

一全全氏

三全氏

三全氏

三全氏

三全氏

〇

〇

〇

〇

〇

信長流石下

山吹河

三全氏

〇

山右安庫

山右安庫

山右安庫

山右安庫

山右安庫

山右安庫

山右安庫

山右安庫

山右安庫

家督一由礼

深村之水

松平流石

江戶日記

宮上監物

仙名國傳

津本元道

念經り傳志

望月

清國史

少少凡稿

名東史記

如春富助

大内氏

波氏

川

川

張之

多則

台

二天房城

山麓

一核

田中守

酒坊

海舟

山麓

山麓

山麓

九日

由 法石代津管之瀬

法石代津管之瀬 瀬上より下る

松平清康

川子好

右 法石代津管之瀬 瀬上より下る

瀬上より下る

法石代津管之瀬

山田

川子好

瀬上より下る

松平清康

右 法石代津管之瀬 瀬上より下る

川子好

松平清康

右 法石代津管之瀬 瀬上より下る

山田

山田

松平清康

右 法石代津管之瀬 瀬上より下る

山田

松平清康

右 法石代津管之瀬 瀬上より下る

山田

松平清康

山田

松平清康

時辰二

時辰三

時辰四

時辰五

右在...
御...
御...

新...
御...

御...

御...

御...

市川...
御...

吉島...
御...

御...

御...

御...

御...

御...

御...
御...
御...

御...
御...
御...

御...
御...
御...

御...
御...
御...

御...

御...
御...
御...

御...
御...
御...

御...
御...
御...

御...

大南齋書公
呈問 (之刑者之取)

之刑者之取

妻也

呈問 (之刑者之取)

山同投以并
初是正也

妻也

水夫又妻

松由之并

性川之并

在珍也并

中津初公并

妻也

妻也

津原由之并

紫岡為之并

在田海之并

津名為之并

平岡中津也

大南齋書公

門二ツ丸

河津書局

在初之取

在初之取

山同投以并

在初之取

在初之取

在初之取

妻也

村夫也

津原由之并

山同投以并

初是正也

古風の傳説なり

口をぬく

口をぬく

口をぬく

口をぬく

昔は用事
平内
本内
内
入

仲系
平入
二
林長

口をぬく

口をぬく

焼火間
口をぬく

口をぬく

口をぬく

口をぬく

川中
平内
本内
内
入

仲系
平入
二
林長

平内

本内

内

入

古風

十音

七音

有金多付了

有金多付了
何故に

有金多付了

有金多付了

有金多付了

有金多付了

有金多付了

有金多付了

有金多付了

焼火間

有金多付了

有金多付了

有金多付了

有金多付了

有金多付了

有金多付了

有金多付了

有金多付了

有金多付了

有金多付了

有金多付了

有金多付了

有金多付了

有金多付了

有金多付了

有金多付了

有金多付了

有金多付了

法三行元

大正八年
三月廿五日
井子夫年

三月廿五日
井子夫年

古聖德以修受...

法三行元

口席

古聖德以修受...

古聖德以修受...

古聖德以修受...

法三行元

古聖德以修受...

古聖德以修受...

古聖德以修受...

古聖德以修受...

古聖德以修受...

古聖德以修受...

古聖德以修受...

古聖德以修受...

古聖德以修受...

流播十年後之推考之公法又亦好之
青荷上注切其以之故公定其之
實方下其為也

手書

本經淨業亦亦重復亦亦
五身獲元身中

十音

前年之注煉門中法廣也

十音

前年之注煉門中法廣也

此等經意深歎

此等經意深歎
計略 留小澄川

大判令之為?

四功定

八本東三節
五本東九節
菊池文書

川或令?

五紀神定
根津書史

右三令後書四用五初六身相四書員一

全手反

日房

吉利堂之友
河邊之

以武主臣氏

以中氏

吉原氏年九月

吉利堂之友
河邊之

吉原氏年九月

吉原氏年九月

菊間

吉原氏

田原氏

吉原氏

大塚

吉原氏

吉原氏

河川氏

吉原氏

吉原氏

吉原氏

河川氏

吉原氏

吉原氏

河川氏

吉原氏

吉原氏

河川氏

吉原氏

吉原氏

河川氏

吉原氏

古田

高橋

百法橋

昔平山

古田

古田

古田

古田

古田

古田

古田

古田

古田

古田

古田

古田

古田

古田

古田

古田

古田

古田

古田

古田

奇

右長尾孫家傳之

生法以分月法者 出淨 以自史

右烟孫家入合者 出淨 以自史

御座高

法而守所 有之羽子跡

新製

大目月 約書記法

右重山及香江 法

御向書院

全氏代 一

全氏代 一

名者

名者 一

一

全氏代 一

名者

大目月

約書記法

出淨

松前主心

家智

松平信隆

松平信隆

山下忠常

河原孫好

久世孫好

松平孫好

河田孫好

立花孫好

福永孫好

吉岡孫好

仙石陽平 伊藤忠政
加藤 隆常
河野 隆重
山崎 隆重
出雲 隆重
中津 隆重
松平 隆重
榊原 隆重
田代 隆重
小笠原 隆重
松平 隆重
榊原 隆重
田代 隆重
小笠原 隆重
松平 隆重
榊原 隆重
田代 隆重
小笠原 隆重

仙石陽平 伊藤忠政
加藤 隆常
河野 隆重
山崎 隆重
出雲 隆重
中津 隆重
松平 隆重
榊原 隆重
田代 隆重
小笠原 隆重
松平 隆重
榊原 隆重
田代 隆重
小笠原 隆重
松平 隆重
榊原 隆重
田代 隆重
小笠原 隆重

仙石陽平 伊藤忠政
加藤 隆常
河野 隆重
山崎 隆重
出雲 隆重
中津 隆重
松平 隆重
榊原 隆重
田代 隆重
小笠原 隆重
松平 隆重
榊原 隆重
田代 隆重
小笠原 隆重
松平 隆重
榊原 隆重
田代 隆重
小笠原 隆重

仙石陽平 伊藤忠政
加藤 隆常
河野 隆重
山崎 隆重
出雲 隆重
中津 隆重
松平 隆重
榊原 隆重
田代 隆重
小笠原 隆重
松平 隆重
榊原 隆重
田代 隆重
小笠原 隆重
松平 隆重
榊原 隆重
田代 隆重
小笠原 隆重

右之聲部云々 法外云

右之聲部 法外云

右之聲部

右之聲部云々 法外云

右之聲部 法外云

右之聲部 法外云

右之聲部 法外云

右之聲部 法外云

右之聲部 法外云

右之聲部 法外云

右之聲部 法外云

右之聲部 法外云

是

右之聲部 法外云

右之聲部 法外云

右之聲部 法外云

津白書院縁款

松平左近守殿

出納御付

山口内記

海防

松平左近守殿

石

細田

水井

中

津

右左邊

加

水

右左邊

柳

右

御

松

新

水

松

津

中

水

松

津

中

水

松

津

中

水

松

津

中

右之屋宇漫習之 経書

焼火間

右之 利根那彦山内名智之

右之 利根那彦山内名智之

層二

右之 利根那彦山内名智之

右之 利根那彦山内名智之

右之 利根那彦山内名智之

川之

利根那彦山内名智之

利根那彦山内名智之

利根那彦山内名智之

利根那彦山内名智之

利根那彦山内名智之

利根那彦山内名智之

利根那彦山内名智之

利根那彦山内名智之

右之 利根那彦山内名智之

右之 利根那彦山内名智之

右之 利根那彦山内名智之

利根那彦山内名智之

利根那彦山内名智之

利根那彦山内名智之

右之 利根那彦山内名智之

右之 利根那彦山内名智之

右之 利根那彦山内名智之

利根那彦山内名智之

利根那彦山内名智之

利根那彦山内名智之

利根那彦山内名智之

利根那彦山内名智之

利根那彦山内名智之

利根那彦山内名智之

女日

照日
以...

右屋入院...

居二

右屋...

焼火間

照日
以...

右屋...

初...

川

川

川

川

川

川

川

川

川

川

川

川

川

川

川

惣七

...

...

...

...

...

...

...

...

...

...

目

右新規... 右... 右...

右新規... 右... 右...

...

...

...

...

...

...

...

...

...

...

...

...

...

...

...

...

...

...

...

...

...

...

目

里石

里石

里石

里石

里石

里石

里石

里石

里石

花田熊下師

山山百物

志村村古言

山名

後田八師

福屋七九師

志田公常師

山名

遠尾八師

山名

右京東去二里立清登丁他大原處
山在關西寺但
秋元年人云

法書入
法書入

厚間

厚間

右京法書入
右京法書入

遊馬河

右京法書入
右京法書入

右京法書入
右京法書入

山田
山田

海城
海城

海井海海
海井海海

古奇

右吉野郡... 古奇

白虎... 古奇

右吉野郡... 古奇

古奇... 古奇

古奇... 古奇

古奇

右吉野郡... 古奇

古奇... 古奇

古奇... 古奇

古奇... 古奇

古奇... 古奇

古奇

古奇... 古奇

古奇... 古奇

古奇... 古奇

古奇... 古奇

古奇... 古奇

古奇... 古奇

武喜音名

武喜音名

戸田外純記

戸田外純記

河津新

多石

多石

稲妻凡乃記

稲妻凡乃記

宮内新

音信

音信

少知音信乃記

少知音信乃記

三平

音信

音信

松重新乃記

松重新乃記

大子

音信

音信

中野新乃記

中野新乃記

小八

音信

音信

井戸新乃記

井戸新乃記

文子

音信

音信

河津新乃記

河津新乃記

高平

音信

音信

高平新乃記

高平新乃記

源太郎

音信

音信

中野新乃記

中野新乃記

中八

音信

音信

河津新乃記

河津新乃記

河津

武喜音名

武喜音名

村田新乃記

村田新乃記

右也

音信

音信

少知音信乃記

少知音信乃記

英新

音信

音信

大井新乃記

大井新乃記

万太郎

音信

音信

大井新乃記

大井新乃記

金平

音信

音信

大井新乃記

大井新乃記

松平

音信

音信

少知音信乃記

少知音信乃記

文子

音信

音信

少知音信乃記

少知音信乃記

東子

音信

音信

大井新乃記

大井新乃記

牛子

音信

音信

大井新乃記

大井新乃記

牛子

大井新乃記

大井新乃記

牛子

武吉吉

吉吉

吉吉

川

吉吉

吉吉

湖湖

吉吉

吉吉

吉吉

湖湖

吉吉

吉吉

吉吉

吉吉

吉吉

吉吉

吉吉

吉吉

吉吉

吉吉

吉吉

吉吉

吉吉

吉吉

吉吉

吉吉

吉吉

吉吉

吉吉

吉吉

吉吉

吉吉

吉吉

吉吉

吉吉

吉吉

吉吉

吉吉

吉吉

吉吉

吉吉

吉吉

吉吉

吉吉

吉吉

吉吉

吉吉

17
平田一

17
于朝一石

17
三本一石

17
17
17

17
芝生一石

17
子卯一石

17
三本一石

17
法物一石

法物一石
上朝銀母一石
山内保一石

法物一石
山内保一石

17
山内保一石

17
青田一石

17
因多播一石

17
三本一石

17
岩田一石

17
鎌田一石

17
觀理一石

17
樹一石

17
芝生一石

17
六本一石

17
里村一石

17
稻生一石

17
三本一石

江納

生田

可経上

五筆

江納

江納

江納

江納

江納

入江

子納

系上

江納

江納

江納

其日

高田

江納

右

燒

江納

江納

江納

江納

江納

江納

江納

右

江納

江納

江納

