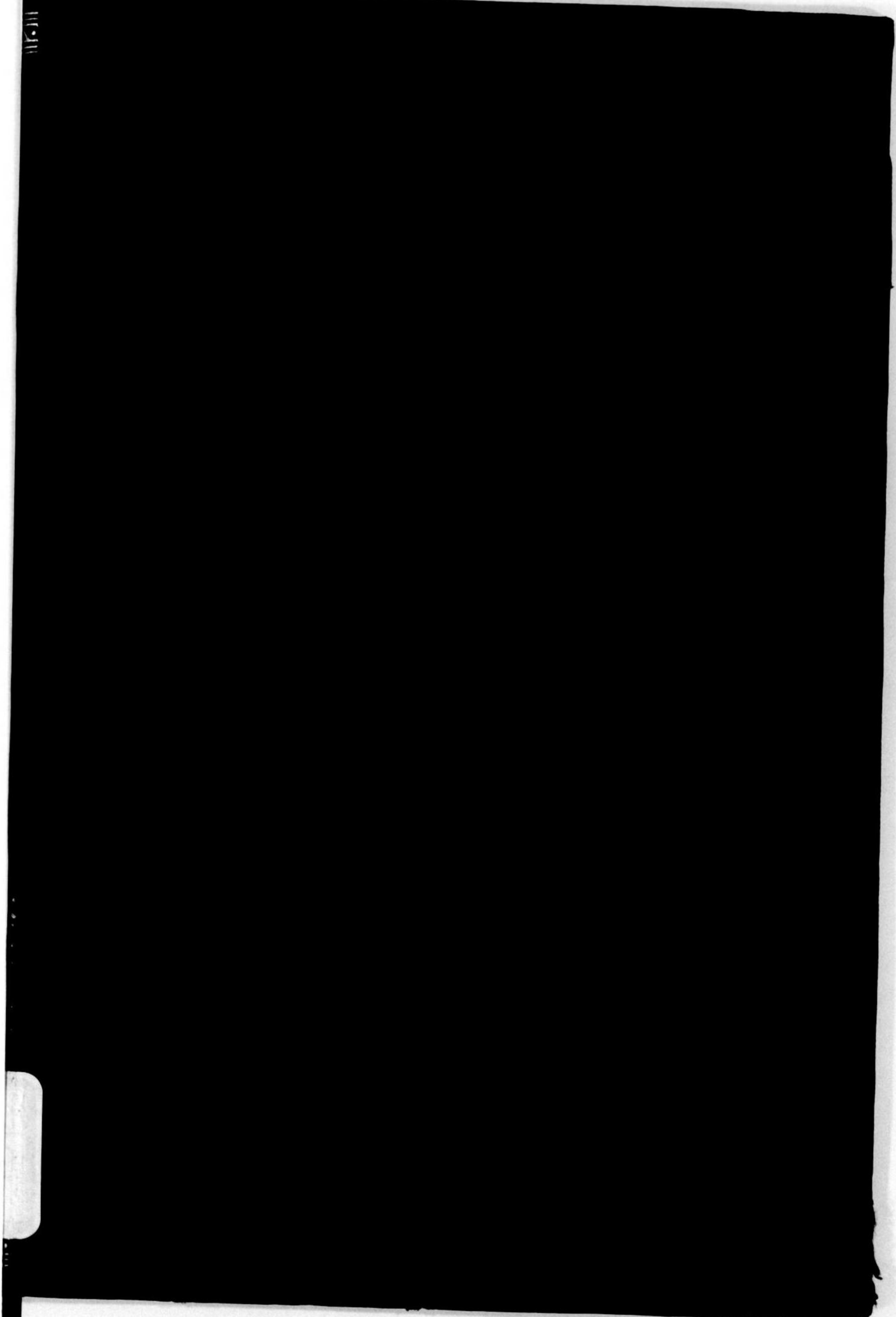


始



14.4
454

5.8.13

大正十五年分及前年對照
昭和元年

臺灣對支那香港及南洋方面貿易一覽

臺灣總督府稅關

0.1 1.2 3.4 5.6 7.8 9.10 11.12 13.14 15

臺灣對支那香港及南洋方面貿易一覽

臺灣總督府稅關

大正十五年 分及前年對照
昭和元年

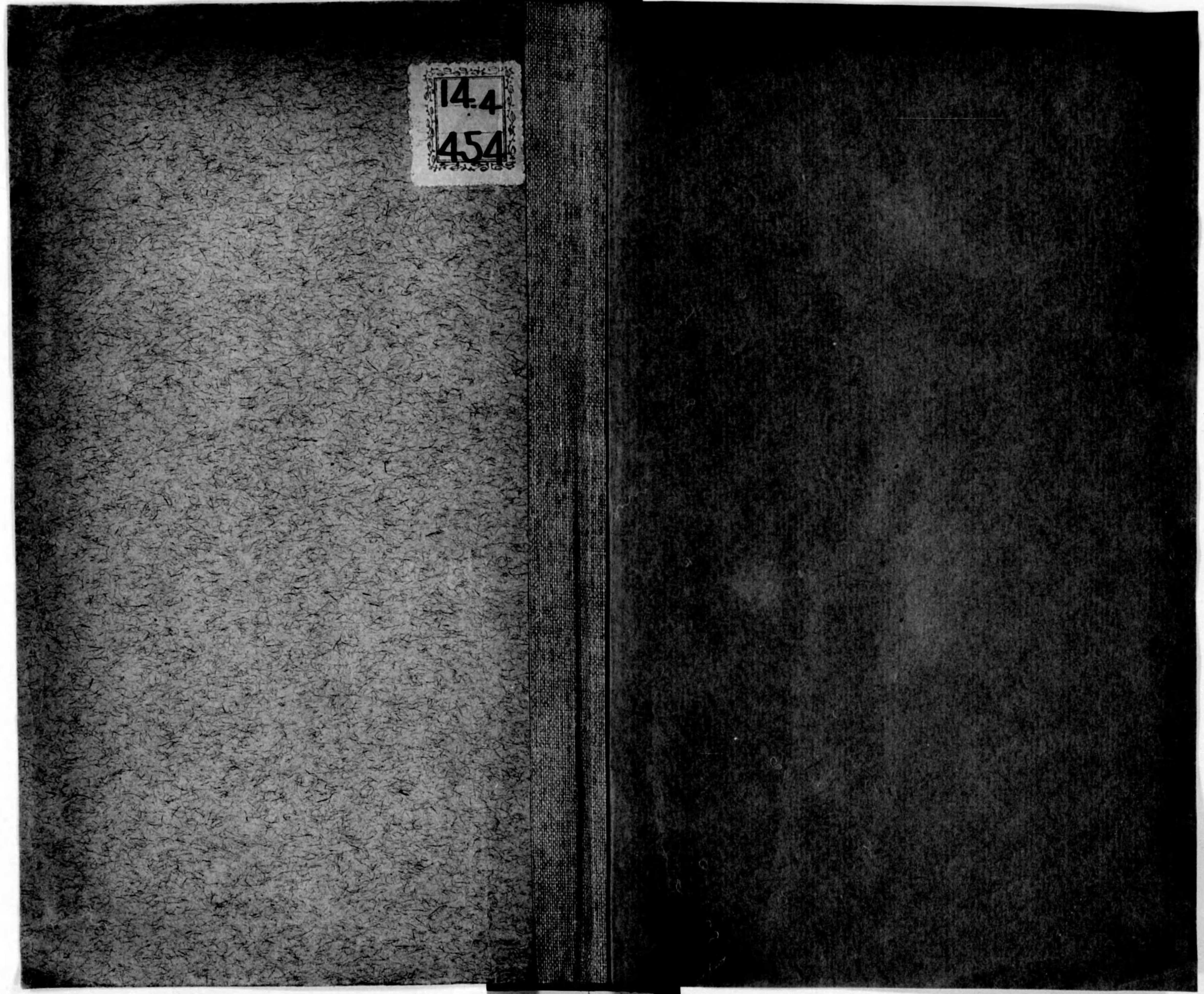
支那、香港及南洋方面 貿易總額	輸 出					輸 入				
	大正十五年	大正十四年	大正十三年	大正十二年	大正十一年	大正十五年	大正十四年	大正十三年	大正十二年	大正十一年
支那貿易	24,072,265	18,169,970	13,922,447	12,900,000	7,148,227	8,851,256	5,199,591	5,053,169	5,270,972	5,811,817
南部支那	4,794,221	3,714,700	2,963,596	2,912,245	2,223,651	3,876,087	3,594,209	3,582,288	3,167,705	3,154,702
中部支那	958,403	547,286	1,786,975	1,071,428	1,571,713	298,087	243,900	228,828	197,206	432,960
北部支那	1,288,977	1,222,204	955,614	864,011	620,949	18,011,045	21,413,280	16,222,135	19,687,236	10,835,447
計	31,022,466	27,534,620	23,015,032	11,217,700	11,014,731	20,036,474	31,213,009	25,385,456	14,402,607	13,316,119
香港貿易	4,454,227	5,044,485	5,766,468	6,171,616	4,922,728	7,074,828	6,886,847	7,222,200	7,428,191	6,138,719
南洋貿易	6,928,823	6,216,484	5,941,247	5,083,259	6,073,255	12,477,545	4,859,968	5,792,572	1,908,021	1,887,856
總計	41,543,514	38,813,789	34,740,752	20,472,732	21,291,389	47,588,845	42,720,179	36,501,328	27,717,429	26,522,725

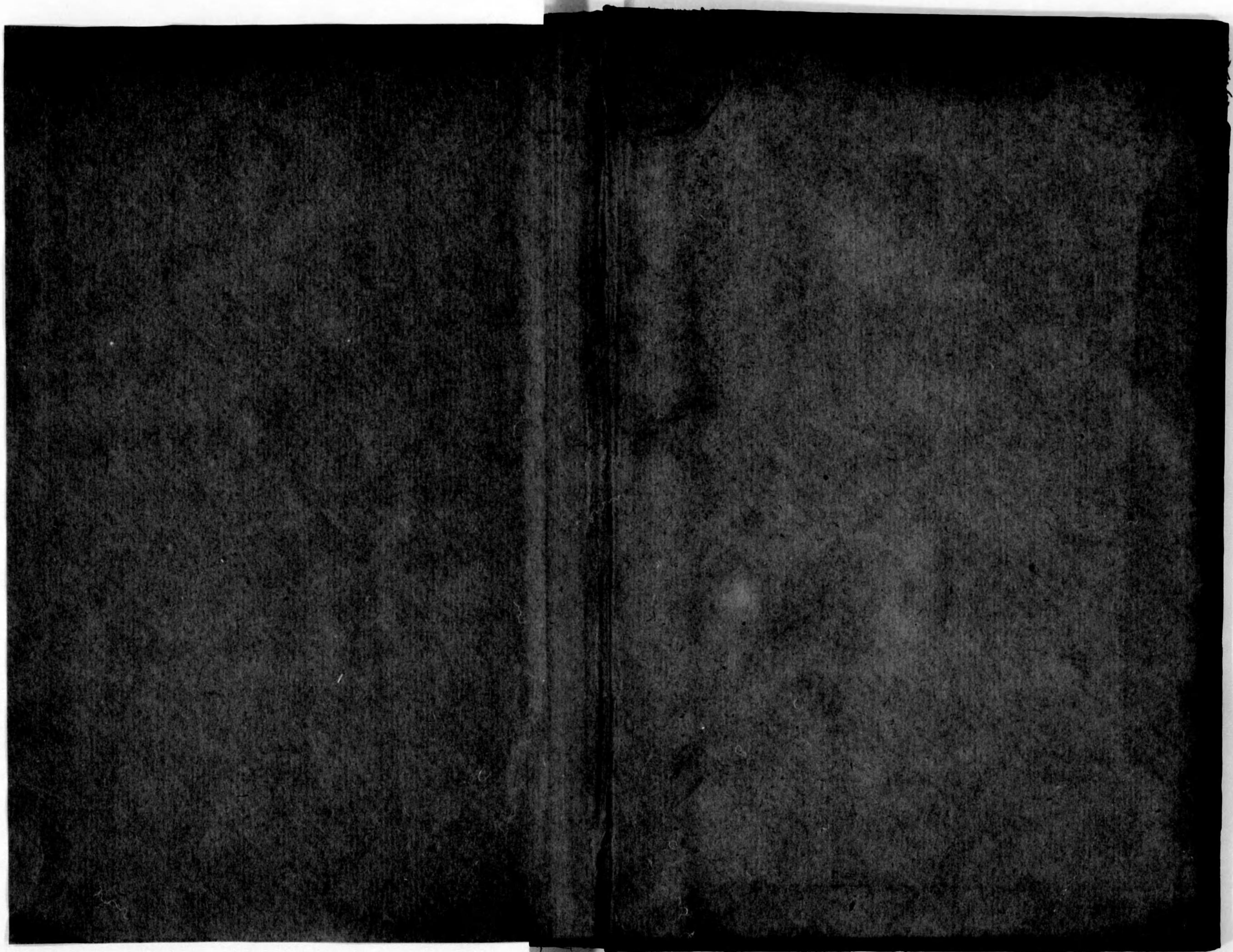
輸出品仕向地別價額 (支那及香港方面)	支															計	香港	澳門	合計		
	廈門	福州	泉州	汕頭	廣東	東莞	惠州	其他	滬州	上海	寧波	漢口	其他	天津	青島					其他	
基 礎	8,077,046	2,517,854	8,283	5,098,025	3,602,265	1,893,138	166,912	2,286,266	17,202	110,631	79,971	22,144	10,987	16,872	23,558,922	15,414,986	27,075,098	
十一年	7,052,474	2,222,307	20,104	3,142,441	2,322,406	661,734	311,129	1,924,654	11,226	111,017	444,139	22,144	9,672	16,703	18,353,115	4,043,445	22,396,560	
十二年	4,745,644	2,350,472	4,213	2,589,036	1,838,264	468	96,407	213,839	1,388,064	17,426	1,072	31	158,815	17,413	1,058	30,000	45	14,137,455	4,626,047	18,773,502
十三年	1,792,870	420,106	6,161	862,538	1,403,620	543	17,806	74,284	334,776	13,705	146,164	69,406	94,806	102,607	5,679,892	3,629,370	9,319,422	
十四年	3,266,704	322,207	4,954	449,599	1,026,144	1,500	2,147	135,039	458,942	28,474	99	298,024	79,221	38,971	6,214,906	3,097,732	10,172,688
十五年	127,454	284,431	22,250	88,985	14,250	735,149
十六年	169,480	300,000	23,855	226,681	12,882	749,415
十七年	162,568	208,000	48,675	3,150	220,264	7,628	826,189
十八年	145,892	184,228	37,225	170,370	3,691	678,439
十九年	138,469	225,644	47,670	110,883	6,261	640,425
二十年	34,192	79	7,507	41,628
二十一年	83,200	3,142	2,791	89,538
二十二年	47,934	1,849	290	2,734	74,219
二十三年	27,185	151	4,461	44	18,200
二十四年	106,047	1,619	6,073	151,346
二十五年	626,227	20,685	479,674	847,462	130	1,000,088	32,080	485,280	283,472	1,151,250	10,408	6,110,944	756,371	7,067,315
二十六年	294,206	271,247	2,240	375,078	416,697	168	3,222,255	168	87,618	302,366	847	1,072,209	17,620	7,723,541	607,729	8,331,270
二十七年	135,030	99,914	667,049	321,258	17,129	244	4,317,297	52,706	492,968	1,029,880	31,818	492,129	74,344	7,631,380	843,261	8,474,641
二十八年	131,423	7,597	626	494,153	273,019	1,533	4,031	2,993,372	294,659	561,291	617,375	49,976	4,514,872	371,151	4,886,023
二十九年	220,710	9,229	184	268,119	246,621	33,609	2,161	1,283,306	197,648	894,820	881,260	4,447,469	292,541	4,740,010
三十年	164,556	44,191	204,838	13,147	46,416	573,593
三十一年	181,567	23,652	347,260	28,165	84,720	608,070
三十二年	129,962	26,200	226,788	18,240	45,333	461,814
三十三年	197,052	10,000	226,250	13,131	28,820	492,227
三十四年	188,135	8,977	302,817	27,201	56,574	549,786
三十五年	9,029,884	3,242,250	320,530	5,520,846	4,531,977	46,410	1,203,268	254,937	4,355,334	31,621	52,249	595,001	302,203	1,262,227	25,340	31,022,466	4,959,227	35,981,693
三十六年	7,121,020	2,871,116	372,265	3,745,624	2,762,918	84,739	661,462	537,809	3,145,769	23,808	6,374	1,167,401	34,423	27,534,620	5,044,485	18,270	32,597,205	32,597,205
三十七年	5,291,130	2,741,336	241,146	3,271,750	2,084,297	48,952	113,536	435,412	1,855,661	25,054	53,778	31	611,763	1,142,616	32,576	861,225	74,389	23,015,012	5,766,438	17,953	28,799,453
三十八年	2,225,289	662,582	237,527	1,371,986	1,733,364	39,363	19,289	259,236	2,035,463	174,6	440,822	630,636	712,217	151,714	11,237,910	4,171,616	15,409,526
三十九年	3,902,238	767,636	314,028	741,970	1,320,425	56,164	35,756	254,625	2,444,248	34,635	99	397,672	914,041	62,990	11,844,731	4,322,723	16,217,454

輸入品仕出地別價額 (支那及香港方面)	支															計	香港	澳門	合計		
	廈門	福州	泉州	汕頭	廣東	東莞	惠州	其他	滬州	上海	寧波	漢口	其他	天津	青島					其他	
基 礎	542,216	731,471	129	452,063	217,049	11	10,257	425,115	2,226,063	41,127	16,744	7,276	229,283	44,471	178	8,077,494	207	13,369,815	2,090,732	16,660,572
十一年	563,267	748,938	96	419,032	224,478	150	153,445	1,077,576	2,375,762	33,371	13,067	892	135,778	46,970	186	8,972,202	29,750	14,435,505	2,689,909	15	17,125,419
十二年	543,401	1,144,344	323	464,577	13,704	60,895	413,518	1,280,761	37,694	9,933	112	146,164	20,409	3,261	6,942,826	3,464	11,299,967	3,150,939	14,450,906
十三年	690,322	1,069,322	256	420,459	22,280	143	113,415	1,070,619	19,600	2,917	284	73,269	79,017	895	5,140,926	348	8,740,705	3,297,233	12,037,938
十四年	906,288	1,170,622	847	310,913	64,884	1,500	273,546	1,138,894	32,165	17,531	13,089	69,511	162,878	31,272	4,688,292	2,465	8,814,768	2,478,770	11,293,538
十五年	82,749	1,431,970	12,234	359,242	86	57,076	1,099,157
十六年	82,669	860,220	85	1,216	5	398,928	618	94,371	1,441,098
十七年	107,234	1,126,645	2,756	155	345,822	4	30,120	1,607,866
十八年	87,925	740,204	798	7,285	2	342,572	23,690	1,209,576
十九年	80,634	645,214	471	10,496	78	284,250	37,718	28,286	1,120,911
二十年	227,461	424,714	328	14,301	23,250
二十一年	247,678	363,814	14	79,297	7,228
二十二年	245,441	321,762	802	79,407	7,569
二十三年	195,630	264,204	5	64,867	8,627
二十四年	316,198	239,860	6	25,264	9,740																

0 1 2 3 4 5 6 7 8 9 10 11 12 13 14 15

14.4
454





14.4

14. 4-454



1200501206288

.54

終