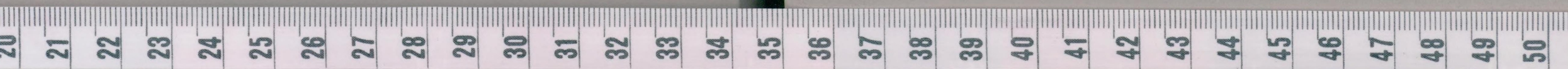
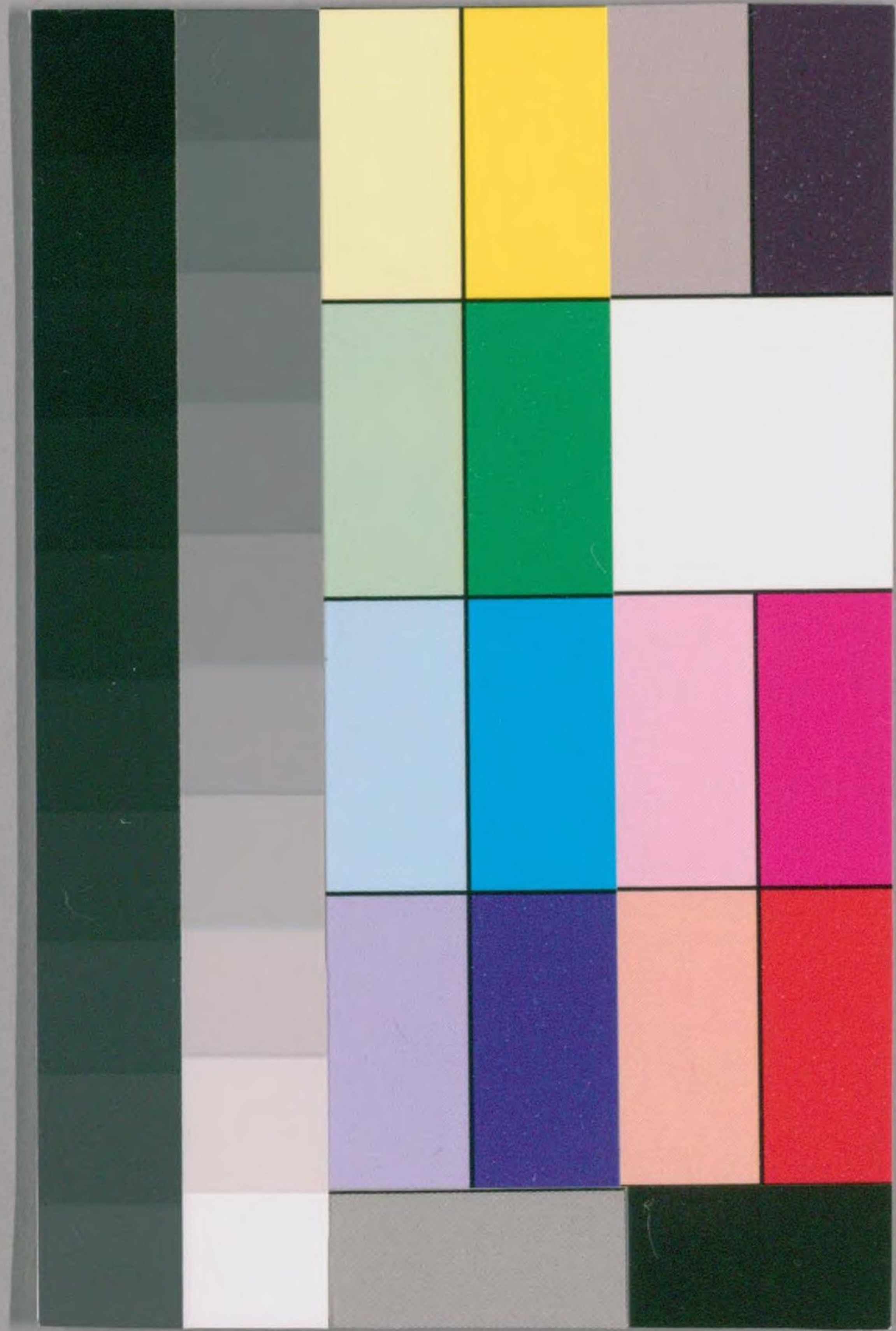


23

2-4

寶曆十四甲申曆



国立国会図書館 タイトル『会津曆』 請求記号 寄別12-6-23

ガラス使用

奥州會津菊地庄左衛門

屬諏方板行

寶曆十四年乙未の年

太公のころの方

太公のころの方

大おんじまの方

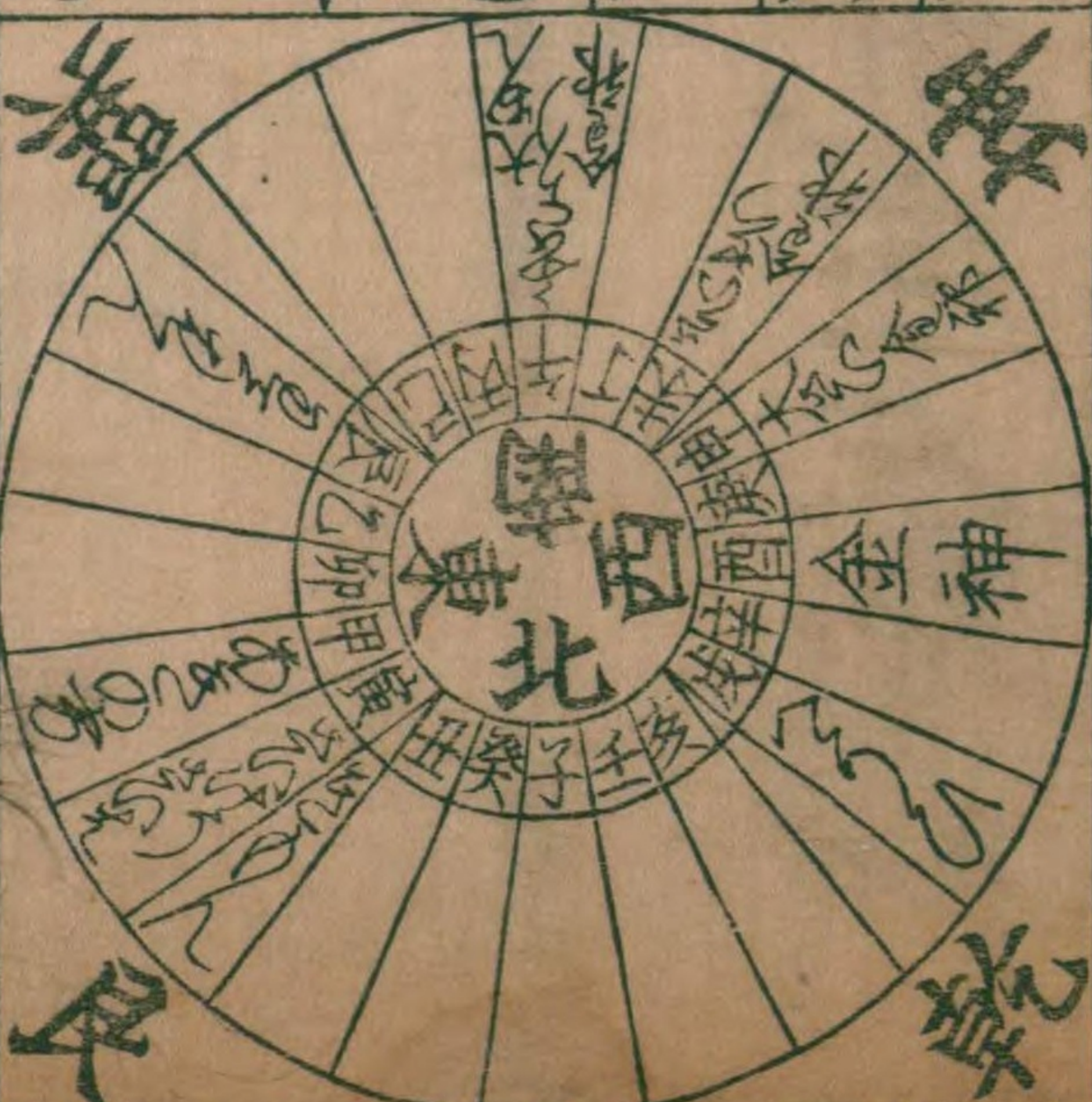
太公のころの方

太公のころの方

太公のころの方

太公のころの方

太公のころの方



十月小	七月小	四月大	正月大	土公
十一月大	八月大	五月小	二月小	春
十二月小	九月小	六月大	三月大	夏
閏十二月大				秋
				冬

正月大建丙寅參宿值月斗宿木曜值朔日

一日きののけしつろ 木 卯日十

二日きのえさつろ 水 吉書始のちめころのそめあは

三日きのうつろ 水 せつらんこのつそめあひのつそめあは

四日ののけしつろ 土 卯日大暮う日このつそめあは

五日ののけしつろ 土 卯日大暮う日このつそめあは

六日ののけしつろ 火 卯日大暮う日このつそめあは

七日きののけしつろ 火 卯日大暮う日このつそめあは

八日ののけしつろ 木 卯日大暮う日このつそめあは

九日ののけしつろ 木 卯日大暮う日このつそめあは

十日きののけしつろ 水 卯日大暮う日このつそめあは

十一日ののけしつろ 水 卯日大暮う日このつそめあは

十二日ののけしつろ 金 卯日大暮う日このつそめあは

十三日ののけしつろ 金 卯日大暮う日このつそめあは

十四日ののけしつろ 火 卯日大暮う日このつそめあは

十五日きののけしつろ 火 卯日大暮う日このつそめあは

十六日ののけしつろ 木 卯日大暮う日このつそめあは

十七日ののけしつろ 木 卯日大暮う日このつそめあは

十八日ののけしつろ 土 卯日大暮う日このつそめあは

十九日ののけしつろ 土 卯日大暮う日このつそめあは

雨水正月中の三刻目の出多日金昼四刻余 夜五刻余

廿日ののけしつろ 金 卯日大暮う日このつそめあは

廿一日きののけしつろ 火 卯日大暮う日このつそめあは

廿二日ののけしつろ 火 卯日大暮う日このつそめあは

廿三日きののけしつろ 水 卯日大暮う日このつそめあは

廿四日ののけしつろ 水 卯日大暮う日このつそめあは

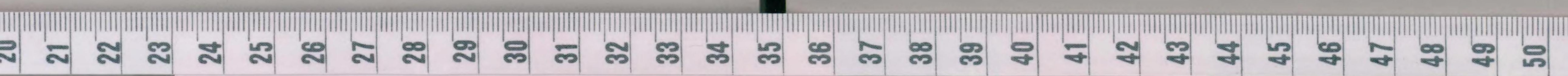
廿五日きののけしつろ 土 卯日大暮う日このつそめあは

廿六日ののけしつろ 土 卯日大暮う日このつそめあは

廿七日きののけしつろ 金 卯日大暮う日このつそめあは

廿八日ののけしつろ 金 卯日大暮う日このつそめあは

四一七三



二月小建丁卯井宿女土のう

一日馬ののひむしとろり 木
 二日馬ののひむしとろり 木
 三日馬ののひむしとろり 木
 四ひののひむしとろり 土
 五ひののひむしとろり 土

啓誓言せの今曉じの初刻合の出る日 昼五刻余 夜五刻余
 母倉めつめんしつあまの

六つあの一ねむえ 火
 七つあの一ねむえ 火
 八つあの一ねむえ 木
 九つあの一ねむえ 木
 十つあの一ねむえ 木
 十一つあの一ねむえ 木
 十二つあの一ねむえ 金
 十三つあの一ねむえ 金
 十四つあの一ねむえ 火

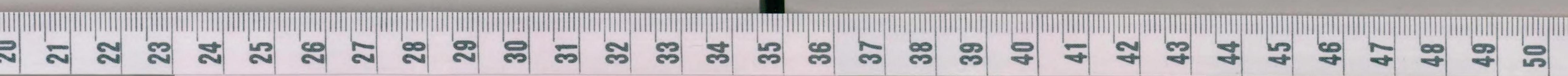
天二天上十
 月とく大なる地火
 大倉五つ日らひむしとろり日
 社日はく入るるのうの

十五ひののひむしとろり 火
 十六ひののひむしとろり 木
 十七ひののひむしとろり 木
 十八ひののひむしとろり 土
 十九ひののひむしとろり 土
 廿ひののひむしとろり 金
 廿一ひののひむしとろり 金
 廿二ひののひむしとろり 金
 廿三ひののひむしとろり 火
 廿四ひののひむしとろり 火
 廿五ひののひむしとろり 火

春分月中うの五刻日の出る日 昼五刻 夜五刻
 天火らるる

大倉う大なる地火
 社日はく入るるのうの
 母倉めつめんしつあまの
 五つ日とく日とのひむしとろり
 大倉う大なる地火
 大倉う天見月とく井ありの
 大倉う天見けんあくの
 大倉う天見母倉らるる日

百八十八



三月大建戊辰鬼宿虚日のう

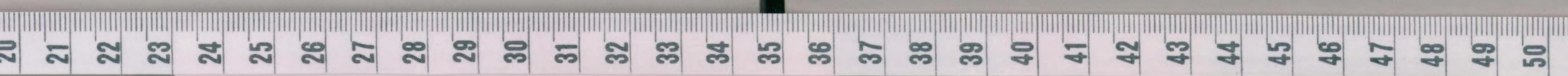
一日のうのうねねえ
 二日のうのうひひ
 三日のうのうささ
 四日のうのうらら
 五日のうのうそそ
 六日のうのうそそ

清明三月廿二日の刻合の出る日
昼五刻余 夜四刻余

七日のうのうまま
 八日のうのうせせ
 九日のうのうささ
 十日のうのうらら
 十一日のうのうらら
 十二日のうのうああ
 十三日のうのうああ
 十四日のうのうああ

十五日のうのうひひ
 十六日のうのうひひ
 十七日のうのうひひ
 十八日のうのうひひ
 十九日のうのうひひ
 廿日のうのうひひ
 廿一日のうのうひひ
 廿二日のうのうひひ
 廿三日のうのうひひ
 廿四日のうのうひひ
 廿五日のうのうひひ
 廿六日のうのうひひ
 廿七日のうのうひひ
 廿八日のうのうひひ
 廿九日のうのうひひ
 三十日のうのうひひ

木 八日のちねは天倉母倉のりん
 火 廿一日天倉のりん
 土 廿二日天倉のりん
 木 廿三日天倉のりん
 火 廿四日天倉のりん
 土 廿五日天倉のりん
 木 廿六日天倉のりん
 火 廿七日天倉のりん
 土 廿八日天倉のりん
 木 廿九日天倉のりん
 火 三十日天倉のりん
 土 三十一日天倉のりん
 木 三十二日天倉のりん
 火 三十三日天倉のりん
 土 三十四日天倉のりん
 木 三十五日天倉のりん
 火 三十六日天倉のりん
 土 三十七日天倉のりん
 木 三十八日天倉のりん
 火 三十九日天倉のりん
 土 四十日天倉のりん
 木 四十一日天倉のりん
 火 四十二日天倉のりん
 土 四十三日天倉のりん
 木 四十四日天倉のりん
 火 四十五日天倉のりん
 土 四十六日天倉のりん
 木 四十七日天倉のりん
 火 四十八日天倉のりん
 土 四十九日天倉のりん
 木 五十日天倉のりん

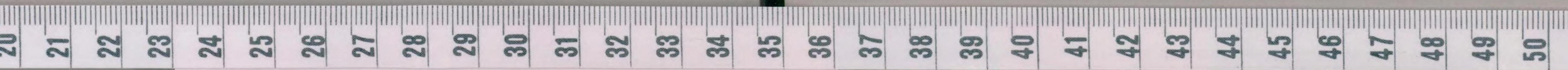


四月大建巳巳柳宿室火のう

一日	二日	三日	四日	五日	六日	七日	八日	九日	十日	十一日	十二日	十三日	十四日
木	水	火	土	金	土	木	火	土	金	土	木	火	土
大倉う天おん母倉はとく天火	八十八や天おん母倉はとく天火	十方おん大倉うくま日	くま日	五む日	大倉うくま日	げんあくおんくま日	はとくおんくま日	母倉はとくおんくま日	津は母倉はとくおんくま日	くま日	天一上	天一上	大倉う五む日

小満四月中今曉さの刻日の出のり日金

十五日	十六日	十七日	十八日	十九日	二十日	廿一日	廿二日	廿三日	廿四日	廿五日	廿六日	廿七日	廿八日	廿九日	三十日
火	木	土	金	土	火	土	金	土	火	土	金	土	火	土	金
あく日	くま日	くま日	くま日	くま日	くま日	くま日	くま日	くま日	くま日	くま日	くま日	くま日	くま日	くま日	くま日



六月大建辛未張宿婁金のう

一日	のののののの	金	十一	大暑う天のりさうの付
二日	のののののの	木	十二	もんけいゆう天のりさうの日
三日	のののののの	土	十三	十方のれ大暑う田のりさうの
四日	のののののの	火	十四	めつらん焼火
五日	のののののの	水	十五	月とく五の目むさうのりさうの
六日	のののののの	木	十六	大暑うのりさうの日
七日	のののののの	土	十七	さうしんさうのりさうの日
八日	のののののの	火	十八	母倉のりさうのりさうのりさうの
九日	のののののの	水	十九	母倉のりさうのりさうのりさうの
十日	のののののの	木	二十	初伏のりさう今夜の刻合さうのりさうの
十一日	のののののの	土	廿一	大暑うのりさうのりさうのりさうの
十二日	のののののの	火	廿二	大暑うのりさうのりさうのりさうの
十三日	のののののの	水	廿三	大暑うのりさうのりさうのりさうの
十四日	のののののの	木	廿四	大暑うのりさうのりさうのりさうの
十五日	のののののの	土	廿五	大暑うのりさうのりさうのりさうの
十六日	のののののの	火	廿六	大暑うのりさうのりさうのりさうの
十七日	のののののの	水	廿七	大暑うのりさうのりさうのりさうの
十八日	のののののの	木	廿八	大暑うのりさうのりさうのりさうの
十九日	のののののの	土	廿九	大暑うのりさうのりさうのりさうの
二十日	のののののの	火	三十	大暑うのりさうのりさうのりさうの

一日	のののののの	金	十一	大暑うのりさうのりさうのりさうの
二日	のののののの	木	十二	大暑うのりさうのりさうのりさうの
三日	のののののの	土	十三	大暑うのりさうのりさうのりさうの
四日	のののののの	火	十四	大暑うのりさうのりさうのりさうの
五日	のののののの	水	十五	大暑うのりさうのりさうのりさうの
六日	のののののの	木	十六	大暑うのりさうのりさうのりさうの
七日	のののののの	土	十七	大暑うのりさうのりさうのりさうの
八日	のののののの	火	十八	大暑うのりさうのりさうのりさうの
九日	のののののの	水	十九	大暑うのりさうのりさうのりさうの
十日	のののののの	木	二十	大暑うのりさうのりさうのりさうの
十一日	のののののの	土	廿一	大暑うのりさうのりさうのりさうの
十二日	のののののの	火	廿二	大暑うのりさうのりさうのりさうの
十三日	のののののの	水	廿三	大暑うのりさうのりさうのりさうの
十四日	のののののの	木	廿四	大暑うのりさうのりさうのりさうの
十五日	のののののの	土	廿五	大暑うのりさうのりさうのりさうの
十六日	のののののの	火	廿六	大暑うのりさうのりさうのりさうの
十七日	のののののの	水	廿七	大暑うのりさうのりさうのりさうの
十八日	のののののの	木	廿八	大暑うのりさうのりさうのりさうの
十九日	のののののの	土	廿九	大暑うのりさうのりさうのりさうの
二十日	のののののの	火	三十	大暑うのりさうのりさうのりさうの

七月小建壬申翼宿昴日のう

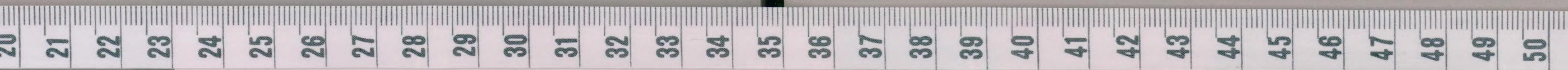
一日 <small>ののいさえん</small>	金	大倉う天 <small>かん</small> ちう日 <small>ひ</small> のう <small>ま</small>
二日 <small>のいねとら</small>	木	八 <small>せん</small> のちめ天 <small>かん</small> ちう日 <small>ひ</small> のう <small>ま</small>
三日 <small>のいねとら</small>	木	ま日 <small>ひ</small> 十一
四日 <small>のいねとら</small>	木	日 <small>ひ</small> のう <small>ま</small> のう <small>ま</small> のう <small>ま</small>
五日 <small>のいねとら</small>	木	日 <small>ひ</small> は天 <small>かん</small> ちう日 <small>ひ</small> のう <small>ま</small>
六日 <small>のいねとら</small>	土	ま日 <small>ひ</small> のう <small>ま</small> のう <small>ま</small>
七日 <small>のいねとら</small>	土	く <small>ま</small> 日 <small>ひ</small> のう <small>ま</small>
八日 <small>のいねとら</small>	火	ま日 <small>ひ</small>
九日 <small>のいねとら</small>	火	大倉う母倉 <small>は</small> のう <small>ま</small> のう <small>ま</small>
立秋七月 <small>せつ</small> のう <small>ま</small> のう <small>ま</small>	火	立秋七月 <small>せつ</small> のう <small>ま</small> のう <small>ま</small>
十日 <small>のいねとら</small>	木	未伏大倉う <small>は</small> のう <small>ま</small> のう <small>ま</small>
十一日 <small>のいねとら</small>	木	十
十二日 <small>のいねとら</small>	木	ま日 <small>ひ</small> 母倉 <small>は</small> のう <small>ま</small> のう <small>ま</small>
十三日 <small>のいねとら</small>	木	八 <small>せん</small> のちめ天 <small>かん</small> ちう日 <small>ひ</small> のう <small>ま</small>
十四日 <small>のいねとら</small>	木	く <small>ま</small> 日 <small>ひ</small> のう <small>ま</small>

十五日 <small>のいねとら</small>	火	天 <small>かん</small> ちう日 <small>ひ</small> のう <small>ま</small>
十六日 <small>のいねとら</small>	火	天 <small>かん</small> ちう日 <small>ひ</small> のう <small>ま</small>
十七日 <small>のいねとら</small>	火	天 <small>かん</small> ちう日 <small>ひ</small> のう <small>ま</small>
十八日 <small>のいねとら</small>	木	天 <small>かん</small> ちう日 <small>ひ</small> のう <small>ま</small>
十九日 <small>のいねとら</small>	木	天 <small>かん</small> ちう日 <small>ひ</small> のう <small>ま</small>
二十日 <small>のいねとら</small>	土	天 <small>かん</small> ちう日 <small>ひ</small> のう <small>ま</small>
二十一日 <small>のいねとら</small>	土	天 <small>かん</small> ちう日 <small>ひ</small> のう <small>ま</small>
二十二日 <small>のいねとら</small>	金	天 <small>かん</small> ちう日 <small>ひ</small> のう <small>ま</small>
二十三日 <small>のいねとら</small>	金	天 <small>かん</small> ちう日 <small>ひ</small> のう <small>ま</small>
二十四日 <small>のいねとら</small>	火	天 <small>かん</small> ちう日 <small>ひ</small> のう <small>ま</small>

處暑七月中の七割日の出のり日の金の

昼五刻余 夜四刻余
 六時 夜三刻余
 昼七刻余 夜五刻余
 七時 夜四刻余
 八時 夜三刻余
 九時 夜二刻余
 十時 夜一刻余
 十一時 夜
 十二時 夜
 十三時 夜
 十四時 夜
 十五時 夜
 十六時 夜
 十七時 夜
 十八時 夜
 十九時 夜
 二十時 夜
 二十一日 夜
 二十二日 夜
 二十三日 夜
 二十四日 夜
 二十五日 夜
 二十六日 夜
 二十七日 夜
 二十八日 夜
 二十九日 夜
 三十日 夜
 三十一日 夜
 八月 夜
 九月 夜
 十月 夜
 十一月 夜
 十二月 夜

白一丁一丁

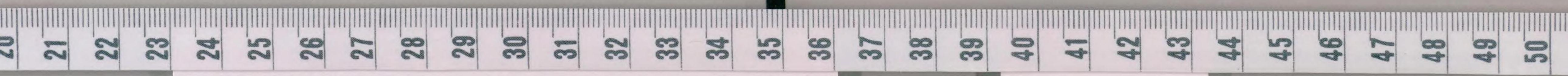


九月小建甲戌角宿参水あり

一日りのひねり	金	大倉う天兒母倉月さくちりし
二日りのひねり	金	大倉う天兒ちちう日あり日
三日りのひねり	木	大倉のちゆ神はさく天兒大倉焼火
四日りのひねり	木	大倉天兒母倉竹さくちりし
五日りのひねり	水	大倉ちゆちりあわつちりし
六日りのひねり	水	大倉ちゆちりあわつちりし
七日りのひねり	土	大倉ちゆちりあわつちりし
八日りのひねり	土	大倉ちゆちりあわつちりし
九日りのひねり	火	大倉ちゆちりあわつちりし
十日りのひねり	火	大倉ちゆちりあわつちりし
十一日りのひねり	木	大倉ちゆちりあわつちりし
寒露九月廿二日曉じの刻會の出る日金	金	大倉ちゆちりあわつちりし
十一日りのひねり	木	大倉ちゆちりあわつちりし
十二日りのひねり	木	大倉ちゆちりあわつちりし
十三日りのひねり	木	大倉ちゆちりあわつちりし
十四日りのひねり	水	大倉ちゆちりあわつちりし

十五日りのひねり	金	大倉ちゆちりあわつちりし
十六日りのひねり	金	大倉ちゆちりあわつちりし
十七日りのひねり	火	大倉ちゆちりあわつちりし
十八日りのひねり	火	大倉ちゆちりあわつちりし
十九日りのひねり	木	大倉ちゆちりあわつちりし
二十日りのひねり	木	大倉ちゆちりあわつちりし
廿一日りのひねり	土	大倉ちゆちりあわつちりし
廿二日りのひねり	土	大倉ちゆちりあわつちりし
廿三日りのひねり	金	大倉ちゆちりあわつちりし
廿四日りのひねり	金	大倉ちゆちりあわつちりし
廿五日りのひねり	火	大倉ちゆちりあわつちりし
霜降九月中の三刻日の出る日金	金	大倉ちゆちりあわつちりし
廿六日りのひねり	火	大倉ちゆちりあわつちりし
廿七日りのひねり	水	大倉ちゆちりあわつちりし
廿八日りのひねり	水	大倉ちゆちりあわつちりし
廿九日りのひねり	土	大倉ちゆちりあわつちりし
三十日りのひねり	土	大倉ちゆちりあわつちりし
三十一日りのひねり	金	大倉ちゆちりあわつちりし

四、四、七



十月小建乙亥尤宿井木のう

一日	二日	三日	四日	五日	六日	七日	八日	九日	十日	十一日	十二日	十三日	十四日
土	金	木	水	火	土	火	木	金	土	火	木	金	土
大あう天火あく日行らるは	とく天火はく日行らるは	天火母倉日行らるは	天火母倉日行らるは	天火母倉日行らるは	天火母倉日行らるは	天火母倉日行らるは	天火母倉日行らるは	天火母倉日行らるは	天火母倉日行らるは	天火母倉日行らるは	天火母倉日行らるは	天火母倉日行らるは	天火母倉日行らるは

十五日	十六日	十七日	十八日	十九日	二十日	二十一日	二十二日	二十三日	二十四日	二十五日	二十六日	二十七日	二十八日	二十九日	三十日
土	金	木	水	火	土	火	木	金	土	火	木	金	土	火	金
天二天上あう日けらるは	天二天上あう日けらるは	天二天上あう日けらるは	天二天上あう日けらるは	天二天上あう日けらるは	天二天上あう日けらるは	天二天上あう日けらるは	天二天上あう日けらるは	天二天上あう日けらるは	天二天上あう日けらるは	天二天上あう日けらるは	天二天上あう日けらるは	天二天上あう日けらるは	天二天上あう日けらるは	天二天上あう日けらるは	天二天上あう日けらるは

小雪月中の五朔日の出の目録

登四十一刻余 夜五刻余
 登四十六刻余 夜五三刻余
 登五十一刻余 夜五刻余
 登五十六刻余 夜五三刻余

10/10/10

十月大建丙子氏宿鬼金のう

一日	丙子のう	土	●	大建う天のう
二日	丁丑のう	金	十一	大建う天のう
三日	戊寅のう	土		大建う天のう
四日	己卯のう	金		大建う天のう
五日	庚辰のう	土		大建う天のう
六日	辛巳のう	金		大建う天のう
七日	壬午のう	土		大建う天のう
八日	癸未のう	金		大建う天のう
九日	甲申のう	土		大建う天のう
十日	乙酉のう	金		大建う天のう
十一日	丙戌のう	土		大建う天のう
十二日	丁亥のう	金		大建う天のう
十三日	戊子のう	土		大建う天のう
十四日	己丑のう	金		大建う天のう

十五日	庚寅のう	土		大建う天のう
十六日	辛卯のう	金		大建う天のう
十七日	壬辰のう	土		大建う天のう
十八日	癸巳のう	金		大建う天のう
十九日	甲午のう	土		大建う天のう
二十日	乙未のう	金		大建う天のう
二十一日	丙申のう	土		大建う天のう
二十二日	丁酉のう	金		大建う天のう
二十三日	戊戌のう	土		大建う天のう
二十四日	己亥のう	金		大建う天のう
二十五日	庚子のう	土		大建う天のう
二十六日	辛丑のう	金		大建う天のう
二十七日	壬寅のう	土		大建う天のう
二十八日	癸卯のう	金		大建う天のう
二十九日	甲辰のう	土		大建う天のう
三十日	乙巳のう	金		大建う天のう
三十一日	丙午のう	土		大建う天のう
三十二日	丁未のう	金		大建う天のう
三十三日	戊申のう	土		大建う天のう
三十四日	己酉のう	金		大建う天のう
三十五日	庚戌のう	土		大建う天のう
三十六日	辛亥のう	金		大建う天のう
三十七日	壬子のう	土		大建う天のう
三十八日	癸丑のう	金		大建う天のう
三十九日	甲寅のう	土		大建う天のう
四十日	乙卯のう	金		大建う天のう
四十一日	丙辰のう	土		大建う天のう
四十二日	丁巳のう	金		大建う天のう
四十三日	戊午のう	土		大建う天のう
四十四日	己未のう	金		大建う天のう
四十五日	庚申のう	土		大建う天のう
四十六日	辛酉のう	金		大建う天のう
四十七日	壬戌のう	土		大建う天のう
四十八日	癸亥のう	金		大建う天のう
四十九日	甲子のう	土		大建う天のう
五十日	乙丑のう	金		大建う天のう

冬至十月中今曉の七刻智の出多日金
昼四十一刻 夜六十一刻
 大建う天のう

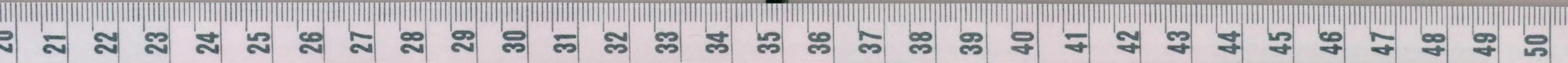
十二月小建丁丑房宿星日

一日	二日	三日	四日	五日	六日	七日	八日	九日	十日	十一日	十二日	十三日	十四日
土	金	木	火	土	火	木	火	土	火	木	火	土	火
天兒ふあひつらひのちの	天兒ふあひつらひのちの	天兒ふあひつらひのちの	天兒ふあひつらひのちの	天兒ふあひつらひのちの	天兒ふあひつらひのちの	天兒ふあひつらひのちの	天兒ふあひつらひのちの	天兒ふあひつらひのちの	天兒ふあひつらひのちの	天兒ふあひつらひのちの	天兒ふあひつらひのちの	天兒ふあひつらひのちの	天兒ふあひつらひのちの

小寒十二月廿三日この四刻合の出多日金 昼四刻余 夜五刻余 夜五刻余 夜五刻余

十五日	十六日	十七日	十八日	十九日	二十日	二十一日	二十二日	二十三日	二十四日	二十五日	二十六日	二十七日	二十八日	二十九日	三十日
水	火	土	木	火	土	火	木	火	土	火	木	火	土	火	土
大寒うけあつらひのちの	大寒うけあつらひのちの	大寒うけあつらひのちの	大寒うけあつらひのちの	大寒うけあつらひのちの	大寒うけあつらひのちの	大寒うけあつらひのちの	大寒うけあつらひのちの	大寒うけあつらひのちの	大寒うけあつらひのちの	大寒うけあつらひのちの	大寒うけあつらひのちの	大寒うけあつらひのちの	大寒うけあつらひのちの	大寒うけあつらひのちの	大寒うけあつらひのちの

大寒十二月中の初刻日の出多日金 昼四刻余 夜五刻余 夜五刻余 夜五刻余



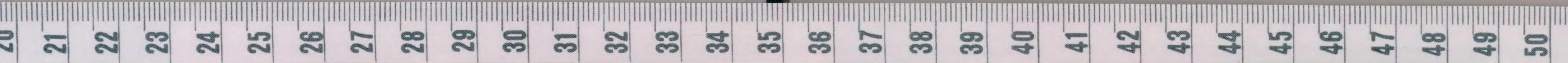
閏十二月大隨節用之張月

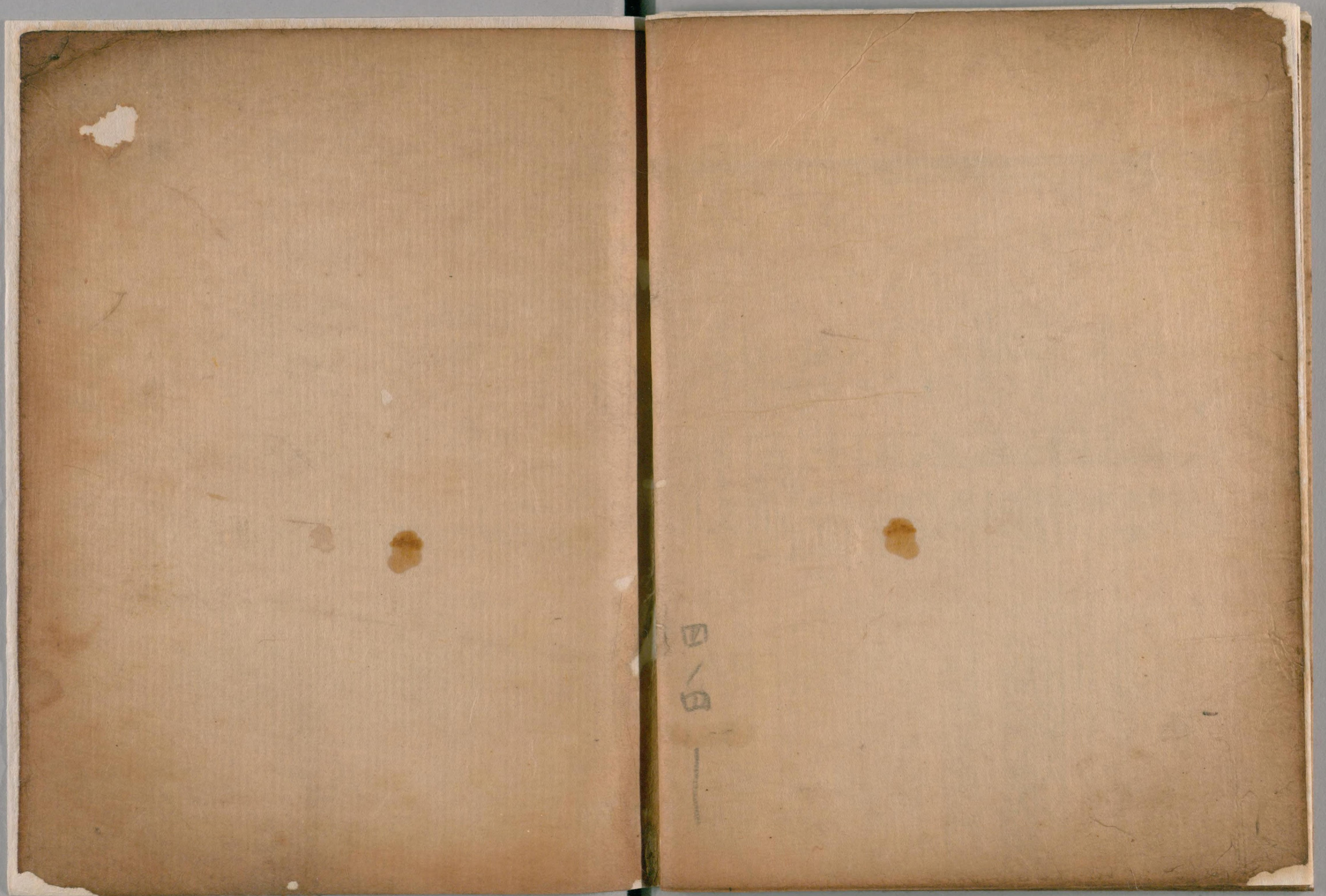
一日	二日	三日	四日	五日	六日	七日	八日	九日	十日	十一日	十二日	十三日	十四日
あ	あ	あ	あ	あ	あ	あ	あ	あ	あ	あ	あ	あ	あ
くま日	神はあく日	●	大倉天倉あく日	大倉天倉あく日	八倉のあめ	●	すく日	神はあく日	●	母倉あく日	母倉あく日	母倉あく日	母倉あく日

立春昔せしぬの六刻會の出り日
昼四上刻余 夜五七刻余
六分五分 夜五上刻余

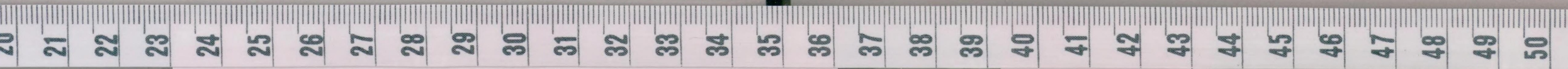
十五日	十六日	十七日	十八日	十九日	二十日	二十一日	二十二日	二十三日	二十四日	二十五日	二十六日	二十七日	二十八日	二十九日	三十日
あ	あ	あ	あ	あ	あ	あ	あ	あ	あ	あ	あ	あ	あ	あ	あ
●	●	●	●	●	●	●	●	●	●	●	●	●	●	●	●

寶曆十三年出 立表測景定節氣者



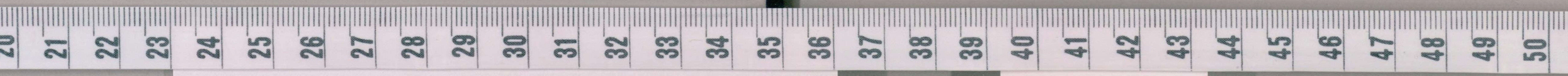
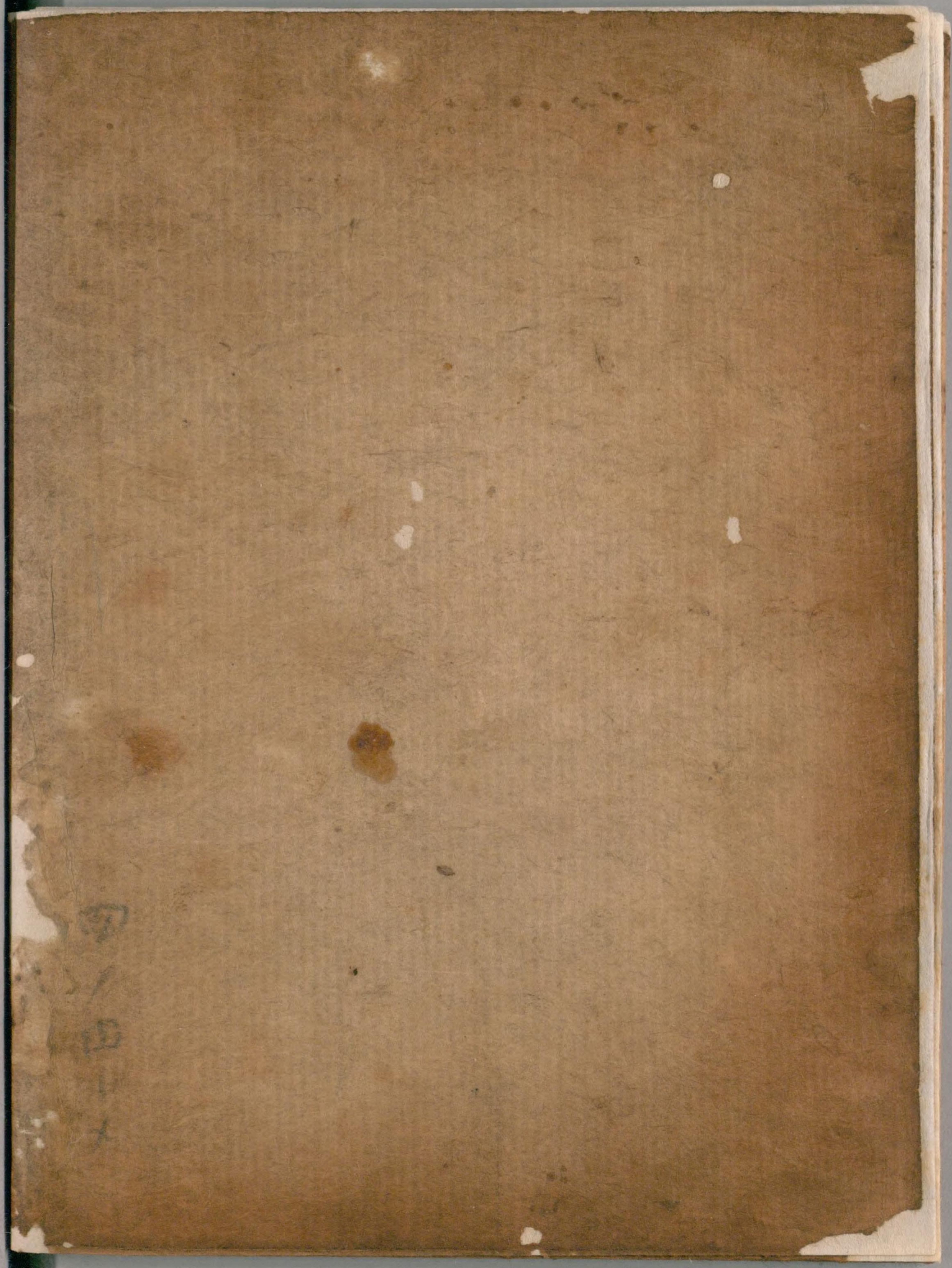


目録



国立国会図書館 タイトル『会津暦』 請求記号 寄別12-6-23

ガラス使用



国立国会図書館 タイトル『会津暦』 請求記号 寄別12-6-23

ガラス使用