

の公安調査庁が発足したのである。

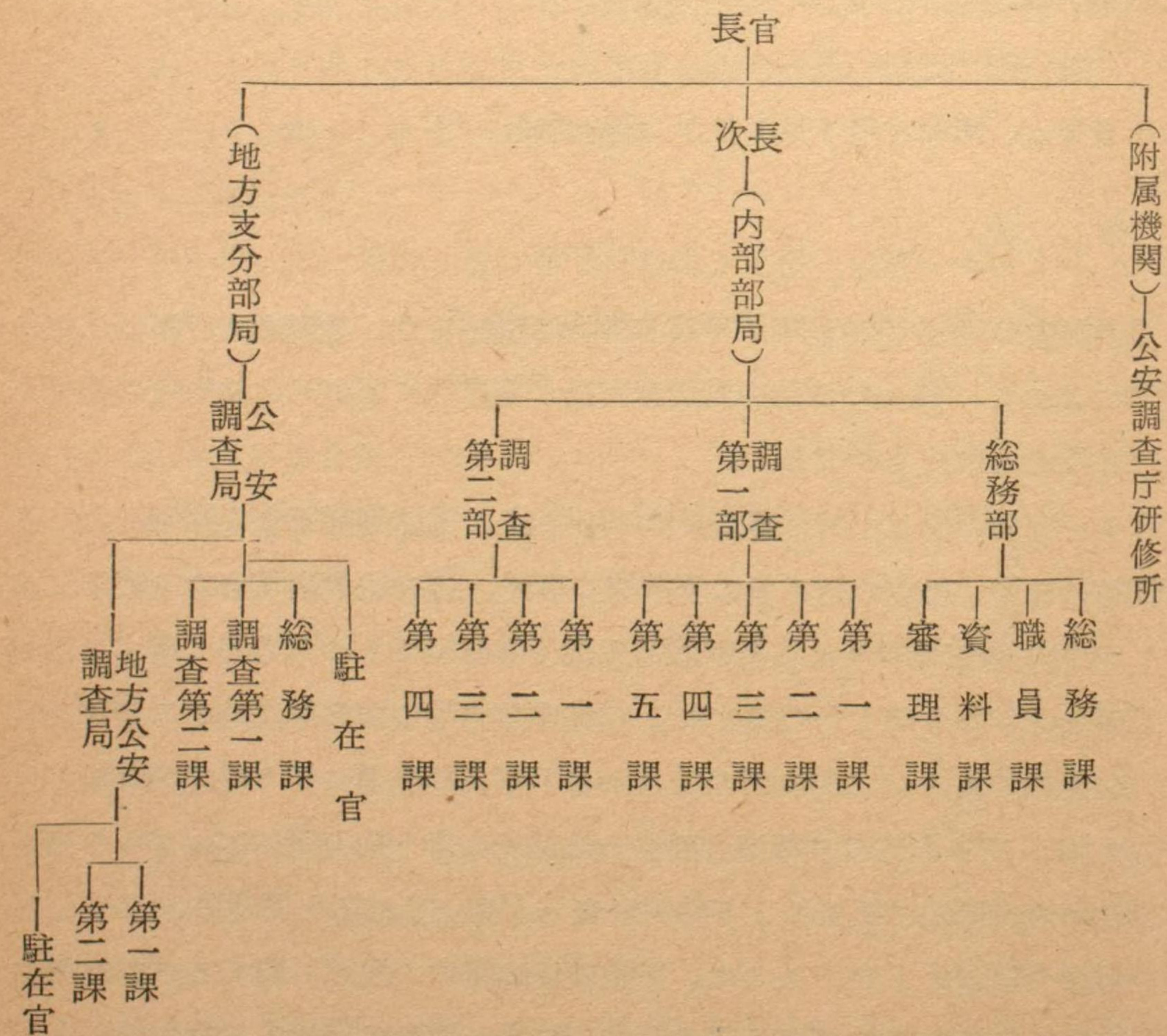
## 五 組 織

前記公安調査庁設置法、法務省組織令、公安調査庁研修所等組織規程により定められているところであつて、その概要は次のとおりである。

即ち、公安調査庁本庁には内部部局として総務部、調査第一部及び調査第二部の三部がおかれ、更に総務部には総務課、職員課、資料課及び審理課の四課が、調査第一部には、第一課、第二課、第三課、第四課及び第五課が、調査第二部には第一課、第二課、第三課及び第四課の4課が置かれる。

この外公安調査庁の職員に対して、職務上必要な訓練を行う機関として、公安調査庁長官の管理に属する公安調査庁研修所が設置されている。

地方支分部局としては、公安調査庁設置法別表第1に定める8の公安調



査局及び42の地方公安調査局が置かれ、各公安調査局には総務課、調査第一課及び調査第二課の3課が、各地方公安調査局には第一課及び第二課がそれぞれ置かれている。なお、公安調査庁長官は必要と認める場合に公安調査官を、公安調査局或は地方公安調査局の所在地以外の地に駐在勤務させている。(前頁参照)

## 六 目 的

破壊活動防止法等関係法令に則り、団体の活動として暴力主義的破壊活動を行つた団体に対する規制に関し必要な調査を行うとともに、右規制のために公安審査委員会に対して規制処分請求をなし、もつて公共の安全の確保に寄与することを目的とする。

## 七 業 務 の 内 容

### (1) 本 庁

#### 1 総務部

公安調査庁設置法第7条に定める事務を所管する。

##### (イ) 総務課

法務省組織令第54条の規定に基づき、機密事項、長官次長の官印及び庁印の管守、文書、予算、経理に関する事務、各部所掌事務の連絡調整に関する事務等を所管している。

##### (ロ) 職員課

法務省組織令第55条の規定に基づき、人事、厚生、教養、企画、行政監察等の事務を所管している。

##### (ハ) 資料課

法務省組織令第56条の規定に基づき、内外資料の収集、整理及び保管に関する事務を所管している。

##### (ニ) 審理課

法務省組織令第57条の規定に基づき、破壊活動防止法の規定による弁明の聴取並に処分の請求に関する事務及び所掌事務に関する法令の整備に関する事務を所管している。

#### 2 調査第一部



公安調査庁設置法第8条の規定に基き、破壊活動防止法第4条第1項第1号に掲げる暴力主義的破壊活動を行つた団体に関する調査に関する事務を所管する。

(イ) 第一課

法務省組織令第59条の規定に基き、破壊活動防止法第4条第1項第1号イに掲げる内乱に関する暴力主義的破壊活動を行つた団体に関する調査に関する事務を所管している。

(ロ) 第二課

法務省組織令第60条の規定に基き、破壊活動防止法第4条第1項第1号イに掲げる外患に関する暴力主義的破壊活動を行つた団体に関する調査に関する事務を所管している。

(ハ) 第三課

法務省組織令第61条に基き、破壊活動防止法第4条第1項第1号ロ及びハに掲げる暴力主義的破壊活動を行つた団体に関する調査に関する事務を所管している。

(ニ) 第四課

法務省組織令第62条に基き、破壊活動防止法第4条第1項第1号ニに掲げる暴力主義的破壊活動を行つた団体に関する調査に関する事務を所管している。

(ホ) 第五課

法務省組織令第63条の規定に基き、破壊活動防止法第4条第1項第1号ホに掲げる暴力主義的破壊活動を行つた団体に関する調査に関する事務を所管している。

3 調査第二部

公安調査庁設置法第9条の規定に基き、破壊活動防止法第4条第1項第2号に掲げる暴力主義的破壊活動を行つた団体に関する調査に関する事務を所管している。

(イ) 第一課

法務省組織令第65条の規定に基き、破壊活動防止法第4条第1項第2号イ、ロ及びハ並びにこれらに関する同号ヌに掲げる暴力主義的破

壊活動を行つた団体に関する調査に関する事務を所管している。

(ロ) 第二課

法務省組織令第66条の規定に基き、破壊活動防止法第4条第1項第2号ニ及びホ並びにこれらに関する同号ヌに掲げる暴力主義的破壊活動を行つた団体に関する調査に関する事務を所管している。

(ハ) 第三課

法務省組織令第67条の規定に基き、破壊活動防止法第4条第1項第2号ヘ及びト並びにこれらに関する同号ヌに掲げる暴力主義的破壊活動を行つた団体に関する調査に関する事務を所管している。

(ニ) 第四課

法務省組織令第68条の規定に基き、破壊活動防止法第4条第1項第2号チ及びリ並びにこれらに関する同号ヌに掲げる暴力主義的破壊活動を行つた団体に関する調査に関する事務を所管している。

(2) 附属機関—公安調査庁研修所

公安調査庁設置法第10条の規定に基き、公安調査庁の職員に対する職務上必要な訓練に関する事務を所管している。

(3) 地方支分部局

1 公安調査局

公安調査庁設置法第11条及び第12条の規定に基き、その所在地を管轄する都道府県の地域を管轄して同法第8条及び第9条に規定する事務を分掌する外、同法別表第2上欄に記載する公安調査局長は、それぞれ同表下欄に記載する地方公安調査局の事務を指揮監督している。

(イ) 総務課

公安調査庁研修所等組織規程第8条の規定に基き、文書、人事、会計等の局内庶務を掌るとともに、破壊活動防止法第4条第1項第1号ホに掲げる暴力主義的破壊活動を行つた団体に関する調査に関する事務を所管している。

(ロ) 調査第一課

公安調査庁研修所等組織規程第9条の規定に基き、破壊活動防止法第4条第1項第1号イからニまでに掲げる暴力主義的破壊活動を行つ



た団体に関する調査に関する事務を所管している。

(ハ) 調査第二課

公安調査庁研修所等組織規程第10条の規定に基づき、破壊活動防止法第4条第1項第2号に掲げる暴力主義的破壊活動を行つた団体に関する調査に関する事務を所管している。

2 地方公安調査局

公安調査庁設置法第11条及び第12条の規定に基づき、その所在地を管轄する道府県の地域を管轄して、同法第8条及び第9条に規定する事務を分掌している。

(イ) 第一課

公安調査庁研修所等組織規程第15条の規定に基づき、文書、人事、庶務、会計等の局内庶務を掌るとともに、破壊活動防止法第4条第1項第1号に掲げる暴力主義的破壊活動を行つた団体に関する調査に関する事務を所管している。

(ロ) 第二課

公安調査庁研修所等組織規程第16条の規定に基づき、破壊活動防止法第4条第1項第2号に掲げる暴力主義的破壊活動を行つた団体に関する調査に関する事務を所管している。

ハ 業務の実施状況

(1) 団体等規正令に基づく政治団体の届出数 (昭和27年7月20日現在)

名 称	団 体 数	構 成 員 数
自 由 党	1,161	101,816
改 進 党	31	2,288
国 民 民 主 党	316	27,070
日 本 社 会 党	1,762	89,885
日 本 共 産 党	4,943	48,574

(2) 日本共産党届出団体及び構成員数 (昭和27年7月20日現在)

別表のとおり

(3) 昭和27年初より同年7月20日迄の日本共産党機関紙発刊停止状況

題 号	区 分	発 行 団 体	執 行 年 月 日
塩釜民報	宮 城	塩釜市委員会	27. 1. 18
解 放	東 京	フィンカム基地細胞	27. 2. 12
新しい山	北 海 道		27. 2. 26
解放の旗	"	美流渡細胞	27. 2. 26
木 釜	"	旭川パルプ細胞	27. 2. 26
救援ニュース	"	函館地区委員会	27. 2. 26
平和と独立	中 央		27. 3. 28
平和のために	北 海 道	春光細胞	27. 3. 28
むしろ旗	"	常盤細胞	27. 4. 23

別表 日本共産党届出団体及び構成員一覧表 \*昭和27年7月20日現在

区 分 府 県 別	中 央 本 部	地 方 委 員 会	都 道 府 県 委 員 会	北 海 道 委 員 会	地 区 委 員 会	郡 委 員 会	市 委 員 会	区 委 員 会	細 胞 群 委 員 会	町 委 員 会	村 委 員 会	細 胞	支 部	班 計	構 成 員 数
北海道 公安局		1		11	38		1		9			225	3	288	3,030
東北 公安局		1	1		3		1		3			79		88	955
			1		6				3		1	85		96	789
			1		5		1		2			55	1	65	953
			1		8							46	1	56	467
			1		6		1		5	1		86		100	908
			1		6				6			95		108	1,099
関東 公安局		1	1		5			22	1	1		616		648	5,767
			1		6		3	10	9			231		260	2,040
			1		4			5	9	1		105		125	894
			1		8	1	3		4	1		112		125	1,725
			1		6		3		4	1		119	1	135	1,429
			1		6		2		2	3		72		86	1,214
			1		8							133		142	1,926
			1		7							92		100	1,464
中部 公安局		1	1		5		1		6			227		234	1,852
			1		6							115	1	130	2,797
			1		5		6		7			138	2	160	1,123
			1		6		3		1			41	2	55	1,183
			1		4		4		8			53		78	1,055
			1		5	2	1		6			48		63	742
中部 公安局				2								15		18	120
				3								34		38	303
				3								54		58	830
				3											



府県別	区分	中央本部	地方委員会	都道府県委員会	北海道委員会	地区委員会	郡委員会	市委員会	区委員会	細胞群委員会	町委員会	村委員会	細胞	支部	班計		構成員数
近畿公安局	大京		1	1		7		5		15	1		258		288	2,210	
	阪都			1		5				8			100	1	116	589	
	兵庫			1		7	1	6		12			119		146	907	
	奈良			1		2	2	1					25		31	98	
	和歌山			1		3					1		20		25	128	
中国公安局	広島	1	1		5					1			49	1	58	156	
	山口			1	3			4		1			38		46	109	
	岡山			1	7					1			74		83	617	
四国公安局	香愛	1	1		5	1	3			2			48		61	473	
	徳高		1		5	1	2			1			47	3	60	400	
九州公安局	福岡		1		4	1	7			14			197		225	2,257	
	佐長			1	5		1						37		44	421	
	大熊			1	4	1				2			27		35	670	
	鹿宮			1	3					1			51		56	207	
	宮崎			1	8	1				2			85		97	673	
計		1	9	44	11	263	17	72	32	149	9	1	4,313	16	4,943	48,574	

(4) 研 修

公安調査庁発足以来、職員の研修に力を注ぎ、主として第一線公安調査官を対象に、人格の陶冶と良識の涵養、破壊活動防止法初め関係法令の研究、調査に関する基本的知識並に調査技術の体得等相当の効果を挙げている。昭和27年7月21日以降同年末までの研修状況は左のとおりである。

- (イ) 中央研修 2回 研修員合計 121名
- (ロ) 地方研修 2回 研修員合計 110名  
(公安調査局別)

## 第五篇 検察庁



# I 検察庁法 (昭和22年4月16日法律第61号) (昭和25年4月14日法律第96号)

本文 昭和27年1月1日現在

改正 昭和27年7月31日法律第268号

第1条 検察庁は、検察官の行う事務を統括するところとする。

検察庁は、最高検察庁、高等検察庁、地方検察庁及び区検察庁とする。

第2条 最高検察庁は、最高裁判所に、高等検察庁は、各高等裁判所に、地方検察庁は、各地方裁判所に、区検察庁は、各簡易裁判所に、それぞれ対応してこれを置く。

地方検察庁は、各家庭裁判所にも、それぞれ対応するものとする。

最高検察庁の位置並びに最高検察庁以外の検察庁の名称及び位置は、政令でこれを定める。

法務総裁は、必要と認めるときは、高等裁判所又は地方裁判所の支部にそれぞれ対応して高等検察庁又は地方検察庁の支部を設け、当該検察庁の事務の一部を取り扱わせることができる。

第3条 検察官は、検事総長、次長検事、検事長、検事及び副検事とする。

第4条 検察官は、刑事について、公訴を行い、裁判所に法の正当な適用を請求し、且つ、裁判の執行を監督し、又、裁判所の権限に属するその他の事項についても職務上必要と認めるときは、裁判所に、通知を求め、又意見を述べ、又、公益の代表者として他の法令がその権限に属させた事務を行う。

第5条 検察官は、いずれかの検察庁に属し、他の法令に特別に定のある場合を除いて、その属する検察庁の対応する裁判所の管轄区域内において、その裁判所の管轄に属する事項について前条に規定する職務を行う。

第6条 検察官は、いかなる犯罪についても捜査をすることができる。

検察官と他の法令により捜査の職権を有する者との関係は、刑事訴訟法の定めるところによる。

第7条 検事総長は、最高検察庁の長として、庁務を掌理し、且つ、すべての検察庁の職員を指揮監督する。

次長検事は、最高検察庁に属し、検事総長を補佐し、又、検事総長に事故のあるとき、又は検事総長が欠けたときは、その職務を行う。



第8条 検事長は、高等検察庁の長として、庁務を掌理し、且つ、その庁並びにその庁の対応する裁判所の管轄区域内に在る地方検察庁及び区検察庁の職員を指揮監督する。

第9条 各地方検察庁に検事正各1人を置き、一級の検事を以てこれに充てる。  
検事正は、庁務を掌理し、且つ、その庁及びその庁の対応する裁判所の管轄区域内に在る区検察庁の職員を指揮監督する。

第10条 2人以上の検事又は検事及び副検事の属する各区検察庁に上席検察官各1人を置き、検事を以てこれに充てる。

上席検察官の置かれた各区検察庁においては、その庁の上席検察官が、その他の各区検察庁においては、その庁に属する検事又は副検事（副検事が2人以上あるときは、検事正の指定する副検事）が庁務を掌理し、且つその庁の職員を指揮監督する。

第11条 検事総長、検事長又は検事正は、その指揮監督する検察官に、第7条第1項、第8条又は第9条第2項に規定する事務の一部を取り扱わせることができる。

第12条 検事総長、検事長又は検事正は、その指揮監督する検察官の事務を自ら取り扱い、又はその指揮監督する他の検察官に取り扱わせることができる。

第13条 検事総長及び次長検事、検事長若しくは検事正に事故のあるとき、又は検事総長及び次長検事、検事長若しくは検事正が欠けたときは、その庁の他の検察官が、法務総裁の定める順序により、臨時に検事総長、検事長又は検事正の職務を行う。

区検察庁の庁務を掌理する検察官に事故のあるとき、又はその検察官が欠けたときは、検事正の指定する他の検察官が、臨時にその職務を行う。

第14条 法務総裁は、第4条及び第6条に規定する検察官の事務に関し、検察官を一般に指揮監督することができる。但し、個々の事件の取調又は処分については、検事総長のみを指揮することができる。

第15条 検事総長、次長検事及び各検事長は1級とし、その任免は、内閣が行い、天皇が、これを認証する。

検事は1級又は2級とし、副検事は、2級とする。

第16条 検事長、検事及び副検事の職は、法務総裁がこれを補する。

副検事は、区検察庁の検察官の職のみにこれを補するものとする。

第17条 法務総裁は、高等検察庁又は地方検察庁の検事の中から、高等検察庁又は地方検察庁の支部に勤務すべき者を命ずる。

第18条 2級の検察官の任命及び叙級は、左の資格の一を有する者に就いてこれを行う。

1 司法修習生の修習を終えた者 2 裁判官の職に在つた者 3 3年以上政令で定める大学において法律学の教授又は助教授の職に在つた者  
副検事は、前項の規定にかかわらず、左の各号の一に該当する者で副検事選考審査会の選考を経たものの中からもこれを任命することができる。

1 裁判所法（昭和22年法律第59号）第66条第1項の試験に合格した者  
2 3年以上政令で定める2級官吏その他の公務員の職にあつた者  
3年以上副検事の職に在つて政令で定める考試を経た者は、第1項の規定にかかわらず、これを2級の検事に任命及び叙級することができる。

副検事選考審査会に関する規程は、政令でこれを定める。

第19条 1級の検察官の任命及び叙級は、左の資格の一を有する者に就いてこれを行う。

1 8年以上2級の検事、判事補、簡易裁判所判事又は弁護士職にあつた者  
2 最高裁判所長官、最高裁判所判事、高等裁判所長官又は判事の職に在つた者  
3 前条第1項第1号又は第3号の資格を得た後8年以上法務府の各長官、法務総裁官房長、最高裁判所事務総長若しくは裁判所調査官又は2級以上の法務府事務官、法務府教官、裁判所事務官、司法研修所教官若しくは裁判所書記官研修所教官の職に在つた者

4 前条第1項第1号又は第3号の資格を有し1年以上1級官吏の職に在つた者

前条第1号及び第3号に規定する各職の在職年数は、これを通算する。

前条第3項の規定により検事に任命された者は、第1項第3号及び第4号の規定の適用については、これを同条第1項第1号の資格を有する者とみなす。



第20条 他の法律の定めるところにより一般の官吏に任命されることができない者の外、左の各号の一に該当する者は、これを検察官に任命することができない。

- 1 禁錮以上の刑に処せられた者
- 2 弾劾裁判所の罷免の裁判を受けた者

第21条 検察官の受ける俸給については、別に法律でこれを定める。

第22条 検事総長は、年齢が65年に達した時に、その他の検察官は年齢が63年に達した時に退官する。

第23条 検察官が心身の故障、職務上の非能率その他の事由に因りその職務を執るに適しないときは、検事総長、次長検事及び検事長については、検察官適格審査会の議決及び法務総裁の勧告を経て、検事及び副検事については、検察官適格審査会の議決を経て、その官を免することができる。

検察官は、左の場合に、その適格に関し、検察官適格審査会の審査に付される。

- 1 すべての検察官について3年ごとに定時審査を行う場合
- 2 法務総裁の請求により各検察官について随時審査を行う場合
- 3 職権で各検察官について随時審査を行う場合

検察官適格審査は、検察官が心身の故障、職務上の非能率その他の事由に因りその職務を執るに適しないかどうかを審査し、その議決を法務総裁に通知しなければならない。法務総裁は、検察官適格審査会から検察官がその職務を執るに適しない旨の議決の通知のあつた場合において、その議決を相当と認めるときは、検事総長、次長検事及び検事長については、当該検察官の罷免の勧告を行い、検事及び副検事についてはこれを罷免しなければならない。

検察官適格審査会は、内閣総理大臣の監督に属し、国会議員、検察官、法務府の官吏、裁判官、弁護士及び日本学士院会員の中から選任された11人の委員を以てこれを組織する。但し、委員となる国会議員は、衆議院議員4人及び参議院議員2人とし、それぞれ衆議院及び参議院においてこれを選出する。

検察官適格審査会に、委員1名につきそれぞれ1名の予備委員を置く。

各委員の予備委員は、それぞれの委員と同一の資格ある者の中から、これを選任する。但し、予備委員となる国会議員は、それぞれ衆議院及参議院においてこれを選出する。

委員に事故のあるとき、又は委員が欠けた時はその予備委員が、その職務を行う。

前7項に規定するものの外、検察官適格審査会に関する事項は、政令でこれを定める。

第24条 検事長、検事又は副検事が検察庁の廃止その他の事由に因り剰員となつたときは、法務総裁は、その検事長、検事又は副検事に俸給の半額を給して欠位を待たせることができる。

第25条 検察官は、前3条の場合を除いては、その意思に反して、その官を失い、職務を停止され、又は俸給を減額されることはない。但し、懲戒処分による場合は、この限りでない。

第26条 最高検察庁に検事総長秘書官を置く。

検事総長秘書官は、2級とする。

検事総長秘書官は、検事総長の命を受けて機密に関する事務を掌る。

第27条 検察庁に検察事務官を置く。

検察事務官は、2級又は3級とする。

検察事務官は、上官の命を受けて検察庁の事務を掌り、又、検察官を補佐し、又はその指揮を受けて捜査を行う。

第28条 検察庁に、検察技官を置く。

検察技官は、2級又は3級とする。

検察技官は、検察官の指揮を受けて技術を掌る。

第29条 検察庁の職員の定員は、別に法律でこれを定める。

第30条 削除

第31条 検察庁の職員は、他の検察庁の職員と各自の取扱うべき事務について互に必要な補助をする。

第32条 検察庁の事務章程は、法務総裁が、これを定める。

第32条の2 この法律第15条、第18条乃至第20条及び第22条乃至第25条の規定は、国家公務員法（昭和22年法律第120号）附則第13条の規定に依り、検察



官の職務と責任の特殊性に基いて、同法の特例を集めたものとする。

#### 附 則

第33条 この法律は、日本国憲法施行の日から、これを施行する。

第34条 この法律施行前、従前の検事総長又は大審院検事のした事件の受理その他の行為は、これを検事総長又は最高検察庁の検事のした事件の受理その他の行為とみなし、従前の検事長、控訴院検事、従前の検事正又は地方裁判所検事若しくは区裁判所検事のした事件の受理その他の行為は、これをそれぞれ政令で定める検事長、高等検察庁の検事、検事正又は地方検察庁の検事のした事件の受理その他の行為とみなす。

第35条 この法律施行前、従前の検事総長又は大審院検事にあててされた事件の送致その他の行為は、これを検事総長又は最高検察庁の検事にあててされた事件の送致その他の行為とみなし、従前の検事長、控訴院検事、従前の検事正又は地方裁判所検事若しくは区裁判所検事にあててされた事件の送致その他の行為は、これをそれぞれ政令で定める検事長、高等検察庁の検事、検事正又は地方検察庁の検事にあててされた事件の送致その他の行為とみなす。

第36条 法務総裁は、当分の間、検察官が足りないため必要と認めるときは区検察庁の検察事務官にその庁の検察官の事務を取り扱わせることができる。

第37条 裁判所構成法による検事たる資格を有する者は、第18条及び第19条の規定の適用については、その資格を得た時に司法修習生の修習を終えたものとみなす。この法律施行の際現に弁護士たる資格を有する者で弁護士の在職年数がこの法律施行後において3年に達する者について、3年に達した時も同様とする。

この法律施行前弁護士試補として1年6箇月以上の実務修習を終え 考試を経た者又はこの法律施行の際 現に弁護士試補たる者で1年6箇月以上の実務修習を終え 考試を経たものは、前項の規定にかかわらず、その考試を経た時に司法修習生の修習を終えたものとみなす。

弁護士たる資格を有する者が朝鮮弁護士令（昭和11年政令第4号）台湾弁護士令（昭和10年律令第7号）又は関東州弁護士令（昭和11年勅令第16号）による弁護士（以下外地弁護士と称する。）の職に在つたときは、第18条の規定の適用については、外地弁護士の在職の年数が3年以上になるもの又は

外地弁護士及び弁護士の在職の年数が通じて3年以上になるものは、その3年に達した時、朝鮮弁護士令による弁護士試補として1年6箇月以上の実務修習を終え 考試を経たものは、その考試を経た時に、それぞれ司法修習生の修習を終えたものとみなす。

第38条 裁判所構成法による検事若しくは判事の在職又は同法による検事たる資格を有する者の司法省各局長、司法省調査部長、司法省調査官、司法書記官、司法研究所指導官、司法研究所事務官、司法省参事官、少年審判官、領事官、朝鮮総督府検事、朝鮮総督府判事、台湾総督府法院検察官、台湾総督府法院判官、関東法院検察官、関東法院判官、南洋庁検事若しくは南洋庁判事の在職は、第19条第1項第1号の規定の適用については、これを2級の検事 在職とみなす。

第39条 第18条第2項第2号中2級官吏とあるのは、奏任文官を、第19条第1項第4号中1級官吏とあるのは、勅任文官を含むものとする。

第40条 この法律施行の際奏任の検事で現に控訴院検事又は地方裁判所検事若しくは区裁判所検事の職に在る者は、別に辞令を發せられないときは、検事に任ぜられ、2級に叙せられ、且つ、それぞれ政令で定める高等検察庁又は地方検察庁の検事に補せられたものとする。

第41条 この法律施行の際現に書記長若しくは裁判所書記の職に在つて検事局に属する者又は検察補佐官の職に在る者は、別に辞令を發せられないときは、現に受ける号俸を以て検察事務官に任ぜられ、奏任又は2級の者は2級に、判任又は3級の者は、3級に叙せられたものとする。

第42条 政令で特別の定をした場合を除いて、他の法律中「検事」を「検察官」に、「管轄裁判所ノ検事」を「管轄裁判所ニ対応スル検察庁ノ検察官」に改める。

#### 改正

昭和27年7月31日法律第268号

検察庁法（昭和22年法律第61号）の一部を次のように改正する。

「法務総裁」を「法務大臣」に改める。

第19条第1項第3号中「法務府の各長官、法務総裁官房長」を「法務省の事務次官」に、「法務府事務官、法務府教官」を「法務事務官、法務教官」に改める。

第23条第4項中「法務府」を「法務省」に改める。



## II 検察庁の組織及び職員

### 一 検察庁の組織

#### (1) 検察庁数

(昭和 27. 12. 31 現在)

区分	高等検察庁名	同支部数	所轄地方 検察庁数	同支部数	所轄区 検察庁数	
最高 検 察 庁 名	東京高等検察庁		11	54	138	
	大阪高等検察庁		6	27	82	
	名古屋高等検察庁	1	6	25	58	
	広島高等検察庁	2	5	24	63	
	福岡高等検察庁	1	7	44	88	
	仙台高等検察庁	1	6	30	61	
	札幌高等検察庁	1	4	15	44	
	高松高等検察庁		4	13	34	
	計	1	8	6	49	232

#### (3) 検察庁の名称ならびに所在地

(昭和 27. 12. 31 現在)

- 1 最高検察庁 東京都千代田区霞ヶ関1ノ1
- 2 高等検察庁 (8ヶ所)

名	称	所	在	地
東京	高等検察庁	東京都千代田区霞ヶ関	1ノ1	
大阪	高等検察庁	大阪市北区若松町	8	
名古屋	高等検察庁	名古屋市中区南外堀町	6ノ1	
広島	高等検察庁	広島市基町	1	
福岡	高等検察庁	福岡市浜町	1	
仙台	高等検察庁	仙台市良覚院丁	33	
札幌	高等検察庁	札幌市大通り西13丁目		
高松	高等検察庁	高松市内町	10	

#### 高等検察庁支部 (6ヶ所)

名	称	所	在	地
名古屋	高等検察庁金沢支部	金沢市上胡桃町	27	
広島	高等検察庁岡山支部	岡山市弓之町	125	
広島	高等検察庁松江支部	松江市母衣町		
福岡	高等検察庁宮崎支部	宮崎市鶴来町	2ノ13	
仙台	高等検察庁秋田支部	秋田市土手谷地町	1ノ1	
札幌	高等検察庁函館支部	函館市新川町	28	

### 3 地方検察庁 (49ヶ所)

(昭和 27. 12. 31 現在)

高検名	名	称	所	在	地
東京 11	東京	地方検察庁	東京都千代田区霞ヶ関	1ノ1	
	横浜	地方検察庁	横浜市中区日本大通	9	
	浦和	地方検察庁	浦和市常盤町	1ノ165	
	千葉	地方検察庁	千葉市吾妻町	3ノ65	
	水戸	地方検察庁	水戸市北三ノ丸	120	
	宇都宮	地方検察庁	宇都宮市小幡町	2646	
	前橋	地方検察庁	前橋市曲輪町乙	72	
	静岡	地方検察庁	静岡市追手町	251ノ8	
	甲府	地方検察庁	甲府市錦町4番地	ノ3	
	長野	地方検察庁	長野市花咲町	1237	
	新潟	地方検察庁	新潟市川岸町	1ノ49	
大阪 6	大阪	地方検察庁	大阪市北区若松町	8	
	京都	地方検察庁	京都市上京区衣棚出水通上ル御霊町	78ノ1	
	神戸	地方検察庁	神戸市生田区橋通り	2ノ30	
	奈良	地方検察庁	奈良市登大路町	3	
	大津	地方検察庁	大津市松本月見坂町		
	和歌山	地方検察庁	和歌山市二番町	3ノ1	
名古屋 6	名古屋	地方検察庁	名古屋市中区南外堀町	6ノ1	
	津	地方検察庁	津市丸之内殿町	2087ノ6	
	岐阜	地方検察庁	岐阜市今沢町	1	
	福井	地方検察庁	福井市宝永上町	50	
	金沢	地方検察庁	金沢市上胡桃町	27の1	
	富山	地方検察庁	富山市西田地方町	316ノ3	
広島 5	広島	地方検察庁	広島市基町	1	
	山口	地方検察庁	山口市今道	45	
	岡山	地方検察庁	岡山市弓之町	122	
	鳥取	地方検察庁	鳥取市西町	89	
	松江	地方検察庁	松江市母衣町	68	
福岡 7	福岡	地方検察庁	福岡市大名町	9	
	佐賀	地方検察庁	佐賀市松原町中ノ小路	88	
	長崎	地方検察庁	長崎市万歳町	1	
	大分	地方検察庁	大分市荷揚町	31	
	熊本	地方検察庁	熊本市京町	1ノ50	
	鹿児島	地方検察庁	鹿児島市山下町	68ノ6	
	宮崎	地方検察庁	宮崎市鶴来町	2ノ13	
仙台 6	仙台	地方検察庁	仙台市片平町	69	
	福島	地方検察庁	福島市御山町	17	
	山形	地方検察庁	山形市六日町字寒河江町	1041ノ3	



高検名	名 称	所 在 地
札幌	盛岡地方検察庁	盛岡市内丸2
	秋田地方検察庁	秋田市土手谷地町1ノ1
	青森地方検察庁	青森市大字大野字北片岡170
	札幌地方検察庁	札幌市大通り西13丁目
	函館地方検察庁	函館市新川町28
高松	旭川地方検察庁	旭川市八条通り6丁目
	釧路地方検察庁	釧路市浦見町3ノ1
	高松地方検察庁	高松市内町10
	徳島地方検察庁	徳島市中徳島町1ノ2ノ3
	高知地方検察庁	高知市丸ノ内7
	松山地方検察庁	松山市一番町17

備考 高検名の下数字は、管内地方検察庁の数字を示す。

4 地方検察庁支部 (232ヶ所)

(昭和 27. 12. 31 現在)

地検名	名 称	所 在 地	裁判所
東京1	八王子支部	東京都八王子市台町	甲 号
	横須賀支部	横須賀市田戸台	甲 号
横浜2	小田原支部	小田原市緑町	甲 号
	浦和支部	埼玉県南埼玉郡越ヶ谷町	乙 号
浦和4	川越支部	川越市宮下町	乙 号
	熊谷支部	熊谷市大字熊谷	甲 号
千葉7	秩父支部	秩父市大字大宮	乙 号
	佐倉支部	千葉県印旛郡佐倉町	乙 号
	一宮支部	千葉県長生郡一宮町	乙 号
	松戸支部	松戸市岩瀬	甲 号
	木更津支部	木更津市木更津	甲 号
	館山支部	館山市北条	乙 号
	八日市場支部	千葉県匝瑳郡八日市場町	甲 号
水戸5	佐原支部	佐原市佐原	乙 号
	太田支部	茨城県久慈郡太田町	乙 号
	土浦支部	土浦市	甲 号
	竜ヶ崎支部	茨城県稲敷郡竜ヶ崎町	乙 号
	麻生支部	茨城県行方郡麻生町	乙 号
宇都宮4	下妻支部	茨城県真壁郡下妻町	甲 号
	真岡支部	栃木県芳賀郡真岡町	乙 号
	大田原支部	栃木県那須郡大田原町	乙 号
	栃木支部	栃木市旭町	甲 号
	足利支部	足利市丸山町	乙 号

地検名	名 称	所 在 地	裁判所	
前橋6	沼田支部	群馬県利根郡沼田町	乙 号	
	太田支部	太田市大字太田	乙 号	
	桐生支部	桐生市永楽町	乙 号	
	高崎支部	高崎市宮元町	甲 号	
	中之条支部	群馬県吾妻郡中之条町	乙 号	
	富岡支部	群馬県北甘楽郡富岡町	乙 号	
静岡5	沼津支部	沼津市大手町	甲 号	
	吉原支部	吉原市伝法南河原	乙 号	
	下田支部	静岡県加茂郡下田町	乙 号	
	浜松支部	浜松市鴨江町	甲 号	
	掛川支部	静岡県小笠郡掛川町	乙 号	
甲府2	鰻沢支部	山梨県南巨摩郡鰻沢町	乙 号	
	谷村支部	山梨県南都留郡谷村町	乙 号	
	長野9	飯山支部	長野県下水内郡飯山町	乙 号
		上田支部	上田市新参町	甲 号
		岩村田支部	長野県北佐久郡岩村田町	乙 号
	新潟9	松本支部	松本市土井尻町	甲 号
		木曾支部	長野県西筑摩郡福島町	乙 号
		大町支部	長野県北安曇郡大町	乙 号
		諏訪支部	諏訪市北衣ノ渡	甲 号
飯田支部		飯田市飯田	甲 号	
伊那支部		長野県上伊那郡伊那町	乙 号	
三条支部		三条市田島字興野	乙 号	
新発田支部		新発田市大字三之丸	甲 号	
村上支部		新潟県岩船郡村上町	乙 号	
長岡支部		長岡市神明町	甲 号	
柏崎支部		柏崎市諏訪町	乙 号	
六日町支部		新潟県南魚沼郡六日町	乙 号	
大阪2	高田支部	高田市大手町	甲 号	
	糸魚川支部	新潟県西頸城郡糸魚川町	乙 号	
	相川支部	新潟県佐渡郡相川町	乙 号	
	堺支部	堺市北新町	甲 号	
	岸和田支部	岸和田市上野町	乙 号	
京都5	園部支部	京都府船井郡園部町	乙 号	
	宮津支部	京都府与謝郡宮津町	乙 号	
	峰山支部	京都府中郡峰山町	乙 号	
神戸	舞鶴支部	舞鶴市	甲 号	
	福知山支部	福知山市内記	乙 号	
	伊丹支部	伊丹市高畑町	乙 号	



地検名	名称	所在地	裁判所
10	尼ヶ崎支部	尼ヶ崎市昭和北通	乙号
	明石支部	明石市相生町	乙号
	篠山支部	兵庫県多紀郡篠山町	乙号
	柏原支部	兵庫県氷上郡柏原町	乙号
	姫路支部	姫路市本町	乙号
	社支	兵庫県加東郡社町	乙号
	竜野支部	竜野市竜野	乙号
	豊岡支部	豊岡市南本	乙号
	洲本支部	洲本市山下町	甲号
奈良	葛城支部	大和高田市大中町	乙号
3	宇陀支部	奈良県宇陀郡大字陀町	乙号
	五条支部	奈良県宇智郡五条町	甲号
大津	水口支部	滋賀県甲賀郡水口町	乙号
3	彦根支部	彦根市金亀町	乙号
	長浜支部	長浜市南呉服町	乙号
和歌山	妙寺支部	和歌山県伊都郡妙寺町	乙号
4	田辺支部	田辺市新屋敷町	甲号
	御坊支部	和歌山県日高郡御坊町	乙号
	新宮支部	新宮市新宮	乙号
名古屋	一宮支部	一宮市本町通	甲号
5	半田支部	半田市字榎下	乙号
	岡崎支部	岡崎市康生町	甲号
	豊橋支部	豊橋市東八町	甲号
	新城支部	愛知県南設楽郡新城町	乙号
津	松阪支部	松阪市湊町	乙号
5	上野支部	上野市丸之内	乙号
	四日市支部	四日市市浜田幸町	甲号
	宇治山田支部	宇治山田市岩淵町	乙号
	木本支部	三重県牟婁郡木本町	乙号
岐阜	八幡支部	岐阜県郡上郡八幡町	乙号
5	大垣支部	大垣市郭町	甲号
	多治見支部	多治見市小田町	乙号
	御嵩支部	岐阜県可児郡御嵩町	乙号
	高山支部	高山市八軒町	甲号
福井	武生支部	武生市吾妻町	乙号
4	大野支部	福井県大野郡大野町	乙号
	敦賀支部	敦賀市結城	乙号
	小浜支部	小浜市竹原	乙号
金沢	小松支部	小松市京町	乙号

地検名	名称	所在地	裁判所
3	七尾支部	七尾市藤橋	甲号
	輪島支部	石川県鳳至郡輪島町	乙号
富山	高岡支部	高岡市中川	甲号
3	魚津支部	魚津市田方町	乙号
	出羽支部	富山県東礪波郡出町	乙号
広島	呉支部	呉市岩方通り	甲号
6	尾道支部	尾道市尾崎町	甲号
	福山支部	福山市新馬場町	甲号
	三次支部	広島県雙三郡三次町	甲号
	庄原支部	広島県比婆郡庄原町	乙号
山口	竹原支部	広島県賀茂郡竹原町	乙号
5	下関支部	下関市大字関後地村	甲号
	岩国支部	岩国市大字錦見	甲号
	徳山支部	徳山市大字徳山	乙号
	萩支部	萩市大字江向	乙号
岡山	船木支部	山口県厚狭郡船木町	乙号
6	津山支部	津山市椿高下	甲号
	玉島支部	玉島市玉島	乙号
	笠岡支部	笠岡市笠岡	乙号
	高梁支部	岡山県上房郡高梁町	乙号
	新見支部	岡山県阜哲郡新見町	乙号
	勝山支部	岡山県真庭郡勝山町	乙号
鳥取	米子支部	米子市西町	甲号
2	倉吉支部	鳥取県東伯郡倉吉町	乙号
松江	木次支部	島根県大原郡木次町	乙号
5	今市支部	出雲市今市町	乙号
	浜田支部	浜田市大字浅井	乙号
	益田支部	益田市益田町	乙号
	西郷支部	島根県周吉郡西郷町	乙号
福岡	甘木支部	福岡県朝倉郡甘木町	乙号
11	飯塚支部	飯塚市大字飯塚字五反田	甲号
	直方支部	直方市新町	乙号
	田川支部	田川市奈良	乙号
	久留米支部	久留米市篠山町	甲号
	吉井支部	福岡県浮羽郡吉井町	乙号
	柳川支部	柳川市一新町	乙号
	大牟田支部	大牟田市白金町	乙号
	八女支部	福岡県八女郡福島町	乙号
	小倉支部	小倉市紺屋町	甲号



地検名	名称	所在地	裁判所
佐賀	行橋支部	福岡県京都郡行橋町	乙号
	武雄支部	佐賀県杵島郡武雄町	乙号
	伊万里支部	佐賀県西松浦郡伊万里町	乙号
長崎	唐津支部	唐津市内	甲号
	大村支部	大村市東本町	乙号
	島原支部	島原市字堀端	乙号
	佐世保支部	佐世保市木場田町	甲号
	平戸支部	長崎県北松浦郡平戸町	乙号
	武生水支部	長崎県台岐郡武生水町	乙号
	福江支部	長崎県南松浦郡福江町	乙号
大分	厳原支部	長崎県下県郡厳原町	乙号
	中津支部	中津市二ノ丁	甲号
	竹田支部	大分県直入郡竹田町	乙号
	佐伯支部	佐伯市鶴谷	乙号
	杵築支部	大分県速見郡杵築町	乙号
	日田支部	日田市大字北豆田	乙号
	玉津支部	大分県西国東郡高田町	乙号
熊本	臼杵支部	臼杵市大字臼杵	乙号
	三角支部	熊本県宇土郡三角町	乙号
	玉名支部	熊本県玉名郡玉名町	乙号
	御船支部	熊本県上益城郡御船町	乙号
	山鹿支部	熊本県鹿本郡山鹿町	乙号
	宮地支部	熊本県阿蘇郡宮地町	乙号
	八代支部	八代市	甲号
	人吉支部	人吉市	乙号
鹿児島	天草支部	熊本県天草郡本渡町	乙号
	加治木支部	鹿児島県姶良郡加治木町	乙号
	知覧支部	鹿児島県川辺郡知覧町	乙号
	川内支部	川内市大小路町	乙号
宮崎	鹿屋支部	鹿屋市中名	乙号
	日南支部	日南市大字板敷	乙号
	都城支部	都城市甲斐元町	乙号
	延岡支部	延岡市大字岡富	乙号
仙台	高千穂支部	宮崎県西臼杵郡高千穂町	乙号
	大河原支部	宮城県柴田郡大河原町	乙号
	古川支部	古川市大柿字七日町	甲号
	石巻支部	石巻市南鱒山	甲号
	登米支部	宮城県登米郡登米町	乙号
	気仙沼支部	宮城県本吉郡気仙沼町	乙号

地検名	名称	所在地	裁判所
福島	相馬支部	福島県相馬郡中村町	乙号
	郡山支部	郡山市壇場	甲号
	白河支部	白河市郭内	甲号
	若松支部	若松市栄町	甲号
	平支	平市八幡小路	甲号
山形	米沢支部	米沢市表町	甲号
	鶴岡支部	鶴岡市馬場町	甲号
	酒田支部	酒田市新町	甲号
	新庄支部	新庄市金沢町	乙号
盛岡	花巻支部	岩手県稗貫郡花巻町	乙号
	二戸支部	岩手県二戸郡福岡町	乙号
	遠野支部	岩手県上閉伊郡遠野町	乙号
秋田	宮古支部	宮古市八幡前	乙号
	一関支部	一関市釣山	甲号
	水沢支部	岩手県胆沢郡水沢町	乙号
	能代支部	能代市大町	乙号
	本荘支部	秋田県由利郡本荘町	乙号
	大館支部	大館市字中城	甲号
青森	横手支部	横手市上野合町	甲号
	湯沢支部	秋田県雄勝郡湯沢町	乙号
	大曲支部	秋田県仙北郡大曲町	甲号
	弘前支部	弘前市下白銀町	甲号
札幌	八戸支部	八戸市糠塚古常泉下	甲号
	五所河原支部	青森県北津軽郡五所河原町	乙号
	鰺ヶ沢支部	青森県西津軽郡鰺ヶ沢町	乙号
札幌	岩見沢支部	岩見沢市四条	甲号
	室蘭支部	室蘭市栄町	乙号
	浦河支部	北海道浦河郡浦河町	乙号
函館	小樽支部	小樽市富岡町	甲号
	岩内支部	北海道岩内郡岩内町	乙号
	江差支部	北海道松山郡江差町	乙号
	寿都支部	北海道寿都郡寿都町	乙号
旭川	名寄支部	北海道上川郡名寄町	乙号
	稚内支部	留萌市沖見町	乙号
	留萌支部	稚内市本通り	乙号
釧路	紋別支部	北海道紋別郡紋別町	乙号
	帯広支部	帯広市西八条南	甲号
	網走支部	網走市字台町	甲号
	北見支部	北見市高台	乙号



地検名	名称	所在地	裁判所
高松	根室支部	北海道根室郡根室町	乙号
	丸亀支部	丸亀市一番丁	甲号
2	観音寺支部	香川県三豊郡観音寺町	乙号
徳島	富岡支部	徳島県那賀郡富岡町	乙号
	脇町支部	徳島県美馬郡脇町	乙号
3	川島支部	徳島県麻植郡川島町	乙号
高知	中村支部	高知県幡多郡中村町	乙号
	須崎支部	高知県高岡郡須崎町	乙号
3	安芸支部	高知県安芸郡安芸町	乙号
松山	今治支部	今治市大字今治村	乙号
	西条支部	西条市大字明屋敷	甲号
5	大洲支部	愛媛県喜多郡大洲町	乙号
	八幡浜支部	八幡浜市五位ヶ脇	乙号
	宇和島支部	宇和島市広小路	甲号

備考 地検名の下に数字は、管内支部の数を示す。

5. 区検察庁(568ヶ所) (昭和21. 12. 31 現在)

備考 地名の下に数字は、管内区検の数を示す。

地検名	区	検	察	庁
東 京	東 京	新 宿	台 東	墨 田
	東京中野	豊 島	東京北	足 立
20	八丈島	伊豆大島	新 島	八王子
	青 梅	五日市		
横 浜	横 浜	神 奈 川	横 浜 西	横 浜 南
	藤 沢	相模原	神奈川中野	横須賀
14	小田原	厚 木		
浦 和	浦 和	川 口	大 宮	久 喜
	飯 能	熊 谷	小 川	本 庄
11				
千 葉	千 葉	佐 倉	大 原	千葉一宮
	木更津	館 山	銚 子	東 金
12				
水 戸	水 戸	笠 間	日 立	茨城太田
	石 岡	竜ヶ崎	と 取	麻 生
14	下 館	古 河		
宇 都 宮	宇 都 宮	栃木今市	真 岡	大田原
	栃 木	小 山	足 利	足 尾
10				
前 橋	前 橋	高 崎	太 田	館 林
	沼 田	中之條	藤 岡	群馬富岡
10				
静 岡	静 岡	清 水	熱 海	静岡三島
	吉 原	島 田	掛 川	浜 松
11				
甲 府	甲 府	韭 崎	小笠原	日下部
	大 月	富士吉田	上野原	
9				



長野	12	長野	飯山	屋代	上田	岩村	田代	松本	本那
新潟	15	新潟	新潟	巻	三條	新発	田代	村上	高田
大阪	18	大阪	大阪	豊中	吹田	西淀川	茨木	西布	成施
京都	15	京都	伏見	右京	向日	向日	津島	宇治	美濃
神戸	21	神戸	明石	西宮	宝塚	伊丹	尼崎	加古川	和田
奈良	8	奈良	生駒	桜井	葛城	宇陀	五條	五條	五條
大津	9	大津	津	水口	彦根	八日市	滋賀	八幡	八幡
和歌山	11	和歌山	海南	湯浅	妙寺	橋本	田辺	田辺	田辺
名古屋	17	名古屋	愛知	昭和三	西枇杷	春日井	春日井	春日井	春日井

津	12	津	坂谷	上野	野本	四日市	日市	市	市
岐阜	8	岐阜	岐阜	関	高	高	高	高	高
福井	5	福井	福井	武生	大野	敦賀	小浜	小浜	小浜
金沢	6	金沢	金沢	小松	七尾	羽	輪島	石川	石川
富山	10	富山	富山	氷見	八尾	魚津	津	高岡	高岡
広島	17	広島	広島	安芸	竹原	尾道	三原	三原	三原
山口	16	山口	山口	防府	萩	萩	萩	萩	萩
岡山	14	岡山	岡山	倉敷	笠岡	倉敷	倉敷	倉敷	倉敷
鳥取	8	鳥取	鳥取	鳥取	鳥取	鳥取	鳥取	鳥取	鳥取
松江	8	松江	松江	松江	松江	松江	松江	松江	松江
福岡	17	福岡	福岡	福岡	福岡	福岡	福岡	福岡	福岡



地検名

区 検 察 庁

佐賀	佐賀	小城	鳥栖	武雄	大角	鹿島	島	島	島
9	伊万里	唐津	呼子	武雄	大角	鹿島	島	島	島
長崎	長崎	瀬戸	大村	諫早	島原	長崎	小浜	小浜	小浜
13	佐世保	平戸	武生	福江	有川	長崎	小浜	小浜	小浜
	佐須奈								
大分	大分	別府	杵築	国東	中津	宇佐	佐	佐	佐
12	津	日田	竹田	三重	佐伯	臼杵	地	地	地
	玉								
熊本	熊本	三浦	荒尾	玉名	山鹿	宮田	人	人	人
14	高森	御船	浜町	八代	水俣	人	人	人	人
	天草	牛深							
鹿島	鹿島	伊集院	種子島	久島	加治木	大口	水	水	水
15	岩川	知覧	加世田	揖宿	川内	出	水	水	水
	飯	鹿屋	大根占						
官崎	官崎	妻	日南	都城	小林	延	岡	岡	岡
8	日向	高千穂							
仙台	仙台	大河原	古川	岩出山	築館	石	卷	卷	卷
9	登米	気仙沼	志津川						
福島	福島	二本松	郡山	三春	白河	須賀川	川	川	川
13	棚倉	若松	喜多方	田島	平	福島	富岡	富岡	富岡
	相馬								
山形	山形	楯岡	寒河江	新庄	米沢	赤湯	湯	湯	湯
9	長井	鶴岡	酒田						

盛岡	盛岡	花巻	二戸	久慈	遠野	釜石	石	石	石
11	盛	宮古	岩泉	一関	水沢				
秋田	秋田	船川港	能代	本庄	大館	花	輪	輪	輪
10	横手	湯沢	大曲	角館					
青森	青森	蟹田	大湊	野辺地	五所河原	弘	前	前	前
9	鱒ヶ沢	八戸	三本木						
札幌	札幌	岩見沢	夕張	滝川	室蘭	伊達	達	達	達
12	苫小牧	浦河	静内	小樽	岩内	倶知安	安	安	安
函館	函館	木古内	松前	森	八雲	瀬	棚	棚	棚
8	江差	寿都							
旭川	旭川	石狩深川	富良野	名寄	士別	紋別	別	別	別
11	中頓別	留萌	羽幌	稚内	天塩				
釧路	釧路	厚岸	帯広	十勝池田	本別	広尾	室	室	室
13	網走	美幌	斜里	北見	遠軽	根室	室	室	室
	標津								
高松	高松	平井	三本松	滝宮	淵崎	丸	亀	亀	亀
8	善通寺	観音寺							
徳島	徳島	鳴戸	徳島富岡	牟岐	脇町	徳島池田	池田	池田	池田
7	川島								
高知	高知	本山	赤岡	須崎	窪川	安芸	芸	芸	芸
8	中村	宿毛							
松山	松山	久万	大洲	八幡浜	西條	新居	浜	浜	浜
11	愛媛三島	今治	宇和島	野村	城辺				



二 檢察官政令（勅令）定員沿革

（但昭和19年以前抄録）

年 度	庁名 職名	大審院検事局			控訴院検事局			地方、区裁判所検事局				合 計
		総 長	検 事	計	検 事長	検 事	計	検 事正	地 方 検 事	区 検 事	計	
勅令 158号 明治 23. 8		1	5	6	7	20	27	48	125	275	448	481
勅令 17号 明治 27. 2		1	4	5	7	17	24	49	95	210	534	383
勅令 122号 明治 31. 6		1	416	-	7	-	-	49	-	-	-	473
勅令 93号 明治 35. 3		1	7	8	7	30	37	49	59	174	318	363
勅令 79号 明治 40. 3		1	7	8	7	29	36	50	92	201	343	387
勅令 152号 明治 43. 3		1	7	8	7	29	36	50	88	203	346	390
勅令 171号 大正 2. 6		1	7	8	7	23	30	50	299		349	387
勅令 122号 大正 6. 8		1	7	8	7	22	29	51	300		441	478
勅令 9号 大正 8. 6		1	7	8	7	22	29	51	482		533	570
勅令 150号 大正 12. 4		1	7	8	7	30	37	51	472		523	538
勅令 163号 昭和 3. 7		1	13	14	7	37	44	51	527		578	636
勅令 280号 昭和 7. 9		1	13	14	7	37	44	51	519		570	628
勅令 575号 昭和 12. 10		1	13	14	7	37	46	51	558		609	669
勅令 572号 昭和 13. 8		1	13	14	7	39	46	51	575		626	686
勅令 564号 昭和 14. 8		1	13	14	7	39	46	51	604		655	715
勅令 12号 昭和 16. 1		1	13	14	7	39	46	51	655		706	766
勅令 190号 昭和 16. 3		1	13	14	7	39	46	51	655		706	766
勅令 749号 昭和 17. 11		1	11	12	7	41	43	51	514		565	625
勅令 811号 昭和 18. 11		1	11	12	7	41	48	51	499		550	610
勅令 15号 昭和 20. 1. 15		1	11	12	7	41	48	51	516		567	627
勅令 319号 昭和 20. 5. 21		1	11	12	7	41	48	51	546		597	657

年 度	庁名 職名	大審院検事局			控訴院検事局			地方、区裁判所検事局			合 計	
		総 長	検 事	計	検 事長	検 事	計	検 事正	地 方 検 事	区 検 事		計
勅令 444号 昭和 20. 8. 1		1	11	12	8	41	49	51	546		597	658
勅令 47号 昭和 21. 1. 31		1	9	10	7	35	42	51	456		507	559
勅令 230号 昭和 21. 4. 15		1	9	10	7	35	42	51	490		541	593
勅令 295号 昭和 21. 6. 1		1	9	10	7	35	42	51	565		616	668
勅令 419号 昭和 21. 9. 6		1	9	10	7	35	42	51	565		616	668

年 度	職名	検事総長		次長検事	検事長	検事1級	検事2級	副検事	計
		長	副長						
政令 36号 昭和 22. 5. 3		1		1	8	72	777	430	1,389
政令 125号 昭和 22. 7. 5		1		1	8	72	777	430	1,389
政令 297号 昭和 22. 12. 27		1		1	8	73	778	430	1,391
政令 137号 昭和 23. 6. 24		1		1	8	73	778	430	1,391
政令 293号 昭和 23. 9. 17		1		1	8	73	778	530	1,391
法律 126号 昭和 24. 5. 31		1		1	8		920	737	1,667
府令 142号 昭和 25. 12. 13		1		1	8		920	743	1,673
法律 81号 昭和 26. 3. 31		1		1	8		920	787	1,717

（昭和27年度 変化なし）



三 検察庁職員数

(昭和27.12.31現在)

職 種	検 察 庁 別	全 国 検 察 庁				
		最 高 検	高 検	地 検	区 検	計
検 事 総 長	配置定員	1	-	-	-	1
	現在員	1	-	-	-	1
	欠 員	-	-	-	-	-
次 長 検 事	配置定員	1	-	-	-	1
	現在員	1	-	-	-	1
	欠 員	-	-	-	-	-
検 事 長	配置定員	-	8	-	-	8
	現在員	-	8	-	-	8
	欠 員	-	-	-	-	-
検 事	配置定員	16	94	768	-	878
	現在員	9	82	736	-	827
	欠 員	7	12	32	-	51
副 検 事	配置定員	-	-	-	764	764
	現在員	-	-	-	722	722
	欠 員	-	-	-	42	42
総 長 秘 書 官	配置定員	1	-	-	-	1
	現在員	(1)	-	-	-	(1)
	欠 員	1	-	-	-	1
事 務 官	配置定員	60	249	3,496	1,080	4,885
	現在員	59	247	3,481	1,066	4,853
	欠 員	1	2	15	14	32
そ の 他 の 職 員	配置定員	46	337	3,195	714	4,292
	現在員	46	332	3,154	708	4,240
	欠 員	0	5	41	6	52
計	配置定員	125	688	7,459	2,558	10,830
	現在員	116	669	7,371	2,496	10,652
	欠 員	9	19	88	62	178

(註) 検事総長秘書官は、検事が兼ねて任ぜられている。

四 検察官の俸給

(昭和26年11月 法律第280号) (昭和27.12.31現在)

区 分	月 額
検 事 総 長	88,000円
次 長 検 事	72,000
東 京 高 等 検 察 庁 検 事 長	78,000
そ の 他 の 検 事 長	72,000

(昭和23年法律第76号 改正 昭和27年11月 法律第327号)

区 分	号 俸	月 額
検 事	特 号	69,000円
	1 号	62,600
	2 号	56,700
	3 号	51,200
	4 号	46,300
	5 号	33,300
	6 号	38,800
	7 号	35,900
	8 号	34,500
	9 号	31,900
	10 号	28,400
	11 号	25,100
	12 号	23,300
	13 号	21,600
副 検 事	14 号	19,200
	15 号	17,100
	16 号	15,200
	17 号	14,600
	18 号	13,400
	特 号	38,800
	1 号	35,900
	2 号	34,500
	3 号	31,900
	4 号	28,400
5 号	25,100	
6 号	23,300	
7 号	21,600	
8 号	19,200	
9 号	17,100	



区	分	号	俸	月	額
		10	号		15,200
		11	号		14,600
		12	号		13,400
		13	号		12,450
		14	号		11,550

### III 業務の状況

#### 一 検察官事務総件数と検察官定員との比照累年比較

大審院検事局  
最高検察庁

年 度	検 察 官 定 員	検 察 官 事 務 総 件 数	定 員 に 対 す る 一 人 当 り 件 数
大正 13 年	14	2,871	205
" 14 年	14	2,580	184
昭和 1 年	14	3,525	252
" 2 年	14	2,272	162
" 3 年	14	2,336	167
" 4 年	14	1,870	134
" 5 年	14	2,439	174
" 6 年	14	2,155	154
" 7 年	14	2,259	161
" 8 年	14	2,495	178
" 9 年	14	2,272	162
" 10 年	14	2,368	169
" 11 年	14	4,123	295
" 12 年	14	3,665	262
" 13 年	14	2,261	162
" 14 年	14	1,547	111
" 15 年	14	1,873	134
" 16 年	15	2,405	160
" 17 年	12	2,355	196
" 18 年	12	1,471	123
" 19 年	12	1,062	89
" 21 年	10	1,262	126
" 22 年	13	1,800	138
" 23 年	14	2,319	166
" 24 年	14	4,876	348
" 25 年	14	7,007	429
" 26 年	18	14,930(人)	829(人)
" 27 年	18	17,817(人)	989(人)

- 註 1. 本表に計上した検察官事務総件数(人員)は普通上告、特別上告及び非常上告事件数及び裁判所法施行前における大審院の特別権限に属する第一審公判事件数を基礎として算出した。
2. 大審院の特別権限に属する事件の捜査事務は事件少数(大正14年、昭和7年各1件)につき捜査事務は除外することとした。
3. 昭和25年以降は資料の関係上件数を廃し人員をもつて表示することとした。(以下の表も同様)



控訴院検事局  
高等検察庁

年 度	検 察 官 定 員	検 察 官 事 務 総 件 数	定 員 対 する 一 人 当 り 件 数
大正 13 年	37	2,169	59
" 14 年	37	2,001	54
昭和 1 年	37	2,043	55
" 2 年	37	1,901	51
" 3 年	44	1,863	42
" 4 年	44	1,579	36
" 5 年	44	1,873	43
" 6 年	44	2,041	46
" 7 年	44	2,375	54
" 8 年	44	2,438	55
" 9 年	44	2,350	53
" 10 年	44	2,348	53
" 11 年	44	2,710	62
" 12 年	46	2,548	55
" 13 年	46	1,991	43
" 14 年	46	1,374	30
" 15 年	46	1,363	30
" 16 年	46	1,266	28
" 17 年	48	2,076	43
" 18 年	48	3,603	75
" 19 年	48	5,142	107
" 21 年	42	2,245	53
" 22 年	125	12,686	101
" 23 年	126	33,466	266
" 24 年	129	46,845	363
" 25 年	125	48,665	389
" 26 年	125	55,911(人)	447(人)
" 27 年	129	37,640(人)	291(人)

- 註 1. 本表に計上した検察官事務総件数は、上告、控訴事件数(人員)及び高等裁判所の特別権限に属する事件の第一審公判事件数(人員)を基礎として算出した。
2. 高等裁判所の特別権限事件は極めて少数につき捜査に関する事務はこれを除外した。

地方裁判所検事局及び区裁判所検事局  
地方検察庁, 区検察庁

年 度	検 察 官 定 員	検 察 官 事 務 総 件 数			定 員 対 する 一 人 当 り 件 数		
		捜 査 事 務	公 判 事 務	計	捜 査 事 務	公 判 事 務	計
大正13年	523	324,921	35,973	360,894	621	69	690
" 14年	513	365,449	37,876	403,325	712	74	786
昭和 1 "	513	376,054	36,723	412,777	733	72	805
" 2年	513	379,896	38,381	418,277	741	75	816
" 3年	578	363,458	36,071	399,529	629	62	691
" 4年	579	400,670	38,298	438,968	692	66	758
" 5年	579	427,092	44,450	471,542	738	77	815
" 6年	564	440,577	44,367	484,944	781	79	860
" 7年	570	457,284	47,441	504,725	802	83	885
" 8年	573	509,355	50,994	560,349	889	89	978
" 9年	590	545,360	52,865	598,225	924	90	1,014
" 10年	590	524,358	54,783	579,141	889	93	982
" 11年	590	505,500	58,881	564,381	857	100	957
" 12年	609	452,025	53,518	505,543	742	88	830
" 13年	626	411,643	47,103	458,746	658	75	733
" 14年	655	359,954	42,744	402,698	550	65	615
" 15年	706	399,148	47,426	446,574	565	67	632
" 16年	742	396,100	49,198	445,298	534	66	600
" 17年	565	369,751	46,841	416,592	654	83	737
" 18年	550	391,855	49,010	440,865	712	89	801
" 19年	550	386,346	44,828	431,174	702	82	784
" 21年	616	501,952	108,468	610,420	805	176	981
" 22年	1,081	1,140,910	206,153	1,347,063	1,055	191	1,246
" 23年	1,197	1,710,233	232,510	1,942,743	1,429	104	1,623
" 24年	1,524	1,915,510	202,644	2,118,154	1,257	133	1,390
" 25年	1,455	1,969,889	200,746	2,170,635	1,354	138	1,492
" 26年	1,502	2,123,941(人)	234,363(人)	2,358,304	1,414(人)	156(人)	1,970(人)
" 27年	1,570	1,848,117(人)	220,286(人)	2,068,403	1,177(人)	140(人)	1,318(人)

- 註 本表の検察官事務総件数は、捜査事務については第一審捜査事件数(人員)、公判事務については第一審及び控訴審における公判事件数(人員)を基礎とした。



二 第一 審査捜査取扱事件状況

(1) 罪名別 イ 被疑者受理(新受)人員累年比較

年	度	刑										法										全特別 犯	計
		放火	賭博	流職	殺人	傷害	窃盗	強盗	詐欺	恐喝	横領	赃物	全刑法犯	放火	賭博	流職	殺人	傷害	窃盗	強盗	詐欺		
昭和7年	平均	1,714	90,942	3,214	2,718	39,753	131,262	1,893	105,718	8,995	52,418	5,571	524,182	160,942	685,124								
昭和12年	平均	971	91,353	2,776	1,815	29,384	110,285	939	57,854	4,120	31,107	6,523	391,529	162,756	554,285								
昭和	17年	1,269	79,280	4,274	1,284	18,858	97,053	621	28,920	2,870	17,677	6,970	296,393	212,072	508,465								
"	18年	443	99,473	7,953	1,195	14,690	98,588	635	24,622	2,194	15,721	8,238	308,314	201,681	509,995								
"	21年	430	61,061	2,974	2,439	14,424	261,806	12,039	24,980	7,733	15,777	16,684	448,374	243,476	691,850								
"	22年	481	10,553	3,718	2,621	21,766	235,503	12,664	31,871	11,248	19,905	16,420	502,870	861,206	1,364,076								
"	23年	632	95,928	7,194	3,928	40,828	319,399	14,753	50,734	17,556	26,439	27,314	657,533	1,269,961	1,927,494								
"	24年	976	61,191	10,963	3,645	59,337	300,473	11,490	73,171	19,496	36,445	31,994	676,551	1,414,659	2,091,210								
"	25年	(106)	(7,923)	(1,043)	(391)	(10,487)	(37,302)	(799)	(7,332)	(1,228)	(3,097)	(2,187)	(79,827)	(345,704)	(425,531)								
"	25年	1,243	46,166	9,849	3,826	82,216	289,057	9,484	101,674	23,050	49,689	27,649	731,158	1,256,983	1,988,141								
"	26年	(154)	(7,908)	(1,123)	(482)	(15,642)	(32,247)	(902)	(11,431)	(1,302)	(4,754)	(2,171)	(90,175)	(260,768)	(350,943)								
"	26年	1,275	32,785	6,857	3,801	85,416	334,756	7,897	86,268	15,551	43,602	29,786	737,413	1,313,616	2,051,029								
"	27年	(184)	(4,569)	(660)	(509)	(16,296)	(37,181)	(1,171)	(11,633)	(1,273)	(6,094)	(3,119)	(96,455)	(273,701)	(370,156)								
"	27年	1,451	21,555	6,062	3,703	88,322	292,692	7,218	87,120	14,751	41,080	24,783	694,169	1,089,861	1,784,030								
"	27年	(180)	(2,808)	(692)	(447)	(16,132)	(33,332)	(820)	(10,535)	(1,121)	(5,553)	(2,361)	(91,010)	(214,400)	(305,410)								

註 1 括弧内の人員は、検察庁相互の間において行われた送致による受理人員と検察庁から家庭裁判所へ送致したものに  
逆送された人員との合計数であり、同欄掲記の人員に対する内数である。昭和23年以前においては、その資料を欠くので  
掲記することができない。

2 昭和19年、20年は本表に関する資料がない。

3 資料……昭和26年までは検察(刑事)統計年報により、昭和27年は法務統計月報の集計による。

口 第一審査捜査事件被疑者起訴人員累年比較

年	度	刑										法										全特別 犯	計
		放火	賭博	流職	殺人	傷害	窃盗	強盗	詐欺	恐喝	横領	赃物	全刑法犯	放火	賭博	流職	殺人	傷害	窃盗	強盗	詐欺		
昭和7年		1,026	41,197	503	1,333	8,679	19,167	918	5,494	1,332	2,125	575	95,225	51,620	146,845								
8		1,000	50,390	799	1,338	9,759	20,547	866	5,853	1,525	2,648	830	108,928	69,565	178,493								
9		967	59,546	1,567	1,154	10,497	22,352	833	6,455	1,591	3,003	918	123,884	57,226	181,110								
10		895	60,700	1,580	1,113	10,279	20,131	885	6,630	3,190	2,996	694	123,702	63,382	187,084								
11		901	59,548	1,169	1,141	10,180	20,994	818	6,728	1,487	2,706	858	120,493	63,803	184,296								
12		561	54,008	670	995	9,449	19,920	702	6,170	1,020	2,342	992	110,318	67,906	178,224								
13		517	56,666	624	904	8,177	19,597	622	5,803	808	2,557	1,346	110,382	44,174	154,556								
14		377	58,384	504	810	7,858	16,861	472	4,756	686	2,017	1,317	106,044	43,364	149,408								
15		339	67,754	1,224	726	6,363	18,671	456	4,377	624	2,012	1,476	114,301	79,704	194,005								
16		308	75,759	1,923	661	6,255	17,246	435	4,149	522	2,115	1,209	119,646	78,190	197,836								
17		397	59,819	1,499	556	5,142	18,018	355	3,789	469	1,893	1,223	101,931	85,944	187,873								
18		238	77,347	3,200	526	4,319	17,316	298	4,408	474	2,007	1,743	120,847	94,611	215,458								
21		233	44,566	1,046	1,219	4,238	76,804	6,889	8,398	2,747	3,216	3,505	158,748	99,825	528,573								
22		219	66,639	1,401	1,175	5,925	81,821	7,632	9,851	3,995	3,938	4,457	194,462	291,630	486,092								
23		258	61,563	2,913	1,783	13,116	102,648	9,337	14,276	5,897	5,676	8,427	238,722	423,843	662,565								
24		348	34,029	2,413	1,523	16,376	79,753	6,285	13,325	4,511	5,892	7,342	184,455	363,882	548,337								
25		450	25,459	1,948	1,614	25,031	68,262	5,412	16,338	4,600	8,130	5,746	179,860	381,064	560,924								
26		436	17,059	1,418	1,663	26,546	67,550	3,599	13,749	2,694	7,133	6,187	165,781	406,249	572,030								
27		543	11,941	1,419	1,589	30,315	63,113	2,997	14,488	2,788	7,097	8,629	165,731	373,783	539,514								

註 資料……昭和26年までは検察(刑事)統計年報により、昭和27年は法務統計月報の集計による。



ハ 全被疑者の受理及び処理状況

罪名	人員区分	前年末未処理の繰越	昭和27年中の受理					以上計	起	
			検察庁相互間の送致	府相送致	家庭裁判所の送致	警察送致その他	小計		公請求	略式命請求
公務執行妨害		282	326	43	3,448	3,817	4,099	1,048	29	
放火		64	141	39	1,271	1,451	1,515	538	5	
失火		575	1,003	9	9,257	10,269	10,844	50	2,346	
文書偽造		1,232	685	11	5,130	5,826	7,058	996	20	
刑	強姦	170	371	123	4,621	5,115	5,285	715	—	
	強姦その他	199	632	2	4,800	5,434	5,633	115	384	
	小計	369	1,003	125	9,421	10,549	10,918	830	384	
賭博・富籤		1,109	2,791	17	18,747	21,555	22,664	536	11,405	
法	職権濫用	327	66	—	512	578	899	10	—	
	収賄贈賄	1,166	623	3	4,858	5,484	6,650	1,060	349	
	小計	1,487	689	3	5,370	6,062	7,549	1,070	349	
殺人		179	317	130	3,256	3,703	3,882	1,589	—	
傷害		3,087	15,658	474	72,190	88,322	91,409	5,123	25,192	
過失傷害		1,932	7,956	330	24,160	32,446	34,318	450	9,317	
窃盗		5,539	30,991	2,341	259,360	292,692	298,231	63,113	—	
強盗		360	404	416	6,398	7,218	7,578	2,997	—	
詐欺		7,434	10,301	234	76,585	87,120	94,554	14,487	1	
恐喝		551	1,007	114	13,630	14,751	15,302	2,788	—	
横領		3,479	5,440	113	35,527	41,080	44,559	6,774	323	
赃物関係		1,284	2,312	49	22,422	24,783	26,067	5,342	—	
その他の刑法犯		2,768	5,339	199	36,987	42,525	45,293	3,485	5,144	
刑法犯の計		31,731	86,363	4,647	603,159	694,169	725,900	111,216	54,515	

(昭和27年)

訴小計	不起訴			中止	他へ送致				処理計	未処理
	起猶予	その他	小計		検察庁相互間の送致	家庭裁判所へ送致	その他	小計		
1,077	1,275	557	1,832	71	523	223	—	746	3,726	378
543	132	306	438	25	148	243	—	391	1,397	81
2,396	4,535	1,512	6,047	119	1,040	488	1	1,529	10,091	790
1,016	2,025	1,566	3,591	259	801	173	—	973	5,839	1,182
715	199	1,716	1,915	50	406	1,977	—	2,383	5,063	177
499	1,509	2,450	3,959	35	758	136	—	894	5,387	264
1,214	1,708	4,166	5,874	85	1,164	2,113	—	3,277	10,450	441
11,941	4,437	1,763	6,190	719	2,672	366	—	3,038	21,888	719
10	35	628	663	10	33	3	—	36	719	217
1,409	3,087	809	3,896	38	667	6	—	673	6,016	623
1,419	3,122	1,437	4,559	48	700	9	—	709	6,735	840
1,589	256	778	1,034	97	445	364	—	809	3,529	205
30,315	26,522	3,472	29,994	1,918	16,017	10,192	1	26,210	88,437	3,369
9,767	6,495	3,969	10,464	326	8,882	2,011	—	10,893	31,450	3,016
63,113	99,479	12,280	111,759	7,432	33,568	77,527	21	111,116	293,420	4,536
2,997	338	995	1,333	179	659	1,745	—	2,404	6,913	323
14,488	31,605	17,569	49,174	5,824	11,576	4,897	—	16,473	85,959	8,396
2,788	4,851	2,128	6,979	435	1,471	3,046	—	4,517	14,719	565
7,097	18,964	5,284	24,248	1,301	5,755	3,002	—	8,757	41,403	3,451
5,342	11,024	3,635	14,659	596	2,739	1,699	—	4,438	25,035	996
8,629	12,756	5,062	17,818	1,680	5,654	3,267	2	8,923	42,178	2,869
165,731	229,514	71,607	301,121	21,114	93,814	111,364	25	205,203	693,169	32,157



罪 人員区分 名	前年未 処理の繰 越	昭和27年中の受理					以上計	起	
		検察 相互 間の 送致	庁相 間の 送致	家庭 裁判 所の 送致	警察 送致 その他	小計		公判 請求	略式 命令 請求
暴力行為等処罰に関する法律	149	550	62	3,602	4,214	4,363	694	308	
銃砲刀剣類所持取締令	372	2,425	71	7,936	10,432	10,804	700	3,118	
特別 火薬類取締法	78	504	4	1,795	2,303	2,381	168	817	
別 食糧管理法	5,539	56,773	388	277,657	334,818	340,357	4,154	62,851	
法 道路交通取締法同取締令	13,306	100,139	1,020	387,328	488,487	501,793	225	224,656	
法 軽犯罪法	96	590	4	3,274	3,868	19,964	95	623	
犯 地方公共団体の条例	653	2,967	37	16,257	19,261	19,914	513	5,899	
犯 その他の特別法犯	12,163	48,489	377	177,612	226,478	238,641	18,885	50,077	
特別法犯の計	32,356	212,437	1,963	875,461	1,089,861	1,122,217	25,434	348,349	
合計	64,087	298,800	6,610	1,478,620	1,784,030	1,848,117	136,650	402,864	

- 註 1. 罪名は受理人員については受理時の罪名により、処理人員については処理時の罪名により、又未処理人員については12月末現在の罪名によつた。  
 2. 符号は本年該当事実の生じ得ない事項を示す。以下の表についても同様である。  
 3. この統計は法務統計月報の集計による。

訴 小計	不起訴		中止	他 へ 送 致			処理計	未処理		
	起 猶予	その他		小計	検察 相互 間の 送致	家庭 裁判 所へ 送致			その他	
1,002	849	684	1,533	91	632	811	—	1,443	4,069	269
3,818	1,893	587	2,480	177	2,315	1,645	2	3,962	10,437	386
985	512	174	686	63	493	82	—	575	2,309	137
67,005	193,412	8,940	202,352	9,134	55,134	4,046	—	59,180	337,671	2,662
224,881	112,025	5,812	117,837	11,547	106,327	22,157	3	128,487	482,752	19,264
718	1,606	797	2,403	63	611	118	1	730	3,914	77
6,412	6,398	2,076	8,474	558	3,076	972	—	4,048	19,492	484
68,962	61,014	31,310	92,324	9,520	49,839	7,305	12	57,156	227,962	10,906
373,783	377,709	50,380	428,089	31,153	218,427	37,136	18	255,581	1,088,606	34,185
539,514	377,709	121,987	729,210	52,267	312,241	148,500	43	460,784	1,781,775	66,342



(2) 地方検察庁管内別

全被疑者の受理

管内別	受理処理 前年末 未処理 の繰越	昭和27年中の受理					以上 合計	起		
		検察庁 相互間 の受送	家庭裁判 所からの 送致	通常警 察からの 送致	その他	小計		公判 請求	略式命 令請求	
東京	本庁	6,417	6,581	529	109,988	3,873	120,971	127,388	4,924	—
	支部	1,099	617	22	5,478	155	6,272	7,371	563	—
	区計	5,709	30,766	—	134,794	868	166,428	172,137	7,409	76,783
計	13,225	37,964	551	250,260	4,896	293,671	306,896	12,896	76,783	
横浜	本庁	683	1,369	78	10,724	1,174	13,345	14,028	1,438	—
	支部	418	461	45	4,646	142	5,294	5,712	501	—
	区計	1,611	12,505	—	31,439	496	44,440	46,051	2,786	10,828
計	2,712	14,335	123	46,809	1,812	63,079	65,791	4,725	10,828	
浦和	本庁	457	947	125	4,982	366	6,420	6,877	694	—
	支部	136	589	15	4,483	151	5,238	5,374	610	—
	区計	312	8,951	—	38,439	1,006	48,396	48,708	1,374	13,288
計	905	10,487	140	47,904	1,523	60,054	60,959	2,678	13,288	
千葉	本庁	143	795	69	3,483	318	4,665	4,808	556	—
	支部	202	792	52	5,407	157	6,408	6,610	736	—
	区計	2,030	8,859	—	22,891	486	32,236	34,266	1,079	12,771
計	2,375	10,446	121	31,781	961	43,309	45,684	2,371	12,771	
水戸	本庁	257	478	61	3,620	447	4,606	4,863	503	—
	支部	331	814	92	5,467	306	6,679	7,010	785	—
	区計	401	8,203	—	23,505	374	32,082	32,483	985	11,432
計	989	9,495	153	32,592	1,127	43,367	44,356	2,273	11,432	
宇都宮	本庁	183	477	113	3,394	387	4,371	4,554	375	—
	支部	396	770	31	2,959	164	3,924	4,320	551	—
	区計	903	6,918	—	18,474	1,953	27,345	28,248	783	8,333
計	1,482	8,165	144	24,827	2,504	35,640	37,122	1,709	8,333	
前橋	本庁	139	733	134	3,256	331	4,454	4,593	522	—
	支部	195	632	25	3,433	250	4,340	4,535	689	—
	区計	386	5,172	—	14,767	390	20,329	20,715	980	6,463
計	720	6,537	159	21,456	971	29,123	29,843	2,191	6,463	
静岡	本庁	64	301	77	2,883	356	3,617	3,681	631	—
	支部	260	1,230	149	5,862	451	7,692	7,952	1,132	—
	区計	154	3,166	—	13,043	1,898	18,107	18,261	1,372	6,912
計	478	4,697	226	21,788	2,705	29,416	29,894	3,135	6,912	
甲府	本庁	70	248	38	3,491	281	4,058	4,128	465	—
	支部	20	92	—	701	101	894	914	193	—
	区計	76	2,371	—	10,080	92	12,543	12,619	368	3,089
計	166	2,711	38	14,272	474	17,495	17,661	1,026	3,089	
長野	本庁	30	293	7	1,616	138	2,054	2,084	185	—
	支部	356	1,507	43	8,676	905	11,131	11,487	1,180	—
	区計	274	2,951	—	10,775	569	14,295	14,569	550	5,065
計	960	4,751	50	21,067	1,612	27,480	28,140	1,915	5,065	
新潟	本庁	188	364	12	2,040	357	2,773	2,961	292	—
	支部	393	579	17	3,245	2,477	6,318	6,711	669	—
	区計	588	2,359	—	17,188	815	20,362	20,950	694	6,294
計	1,169	3,302	29	22,473	3,649	29,453	30,622	1,655	6,294	

及び処理状況(昭和27年)

訴	不起訴				中止	他へ送致			処 理 計	未 処 理
	小計	起 猶	訴 予	その他		小計	検察庁 相互の 送致	家庭裁 判所へ 送致		
4,924	71,873	9,875	81,748	5,333	11,273	18,680	2	29,955	121,960	5,428
563	2,448	1,199	3,647	102	884	1,496	—	2,380	6,692	679
84,192	41,913	3,024	44,937	1,042	30,294	—	—	30,294	160,465	11,672
89,678	116,234	14,098	130,332	6,477	42,451	20,176	2	62,629	289,117	17,779
1,438	3,896	1,933	5,829	322	1,700	3,644	—	5,344	12,933	1,095
501	1,402	693	2,095	89	985	1,776	—	2,761	5,446	266
13,614	15,656	4,410	17,066	447	13,191	—	—	13,191	44,318	1,733
15,553	20,954	4,036	24,990	858	15,876	5,420	—	21,296	62,697	3,094
694	944	842	1,786	105	1,110	2,859	—	3,969	6,554	323
610	941	1,146	2,087	59	1,095	1,260	—	2,355	5,111	263
14,662	22,502	1,661	24,163	211	9,287	—	—	9,287	48,323	385
15,966	24,387	3,649	28,036	375	11,492	4,119	—	15,611	59,988	971
556	906	501	1,407	70	793	1,784	—	2,577	4,610	198
736	1,587	1,007	2,594	124	1,191	1,836	2	3,029	6,483	127
13,850	11,074	1,444	12,518	277	6,690	—	—	6,690	33,335	931
15,142	13,567	2,952	16,519	471	8,674	3,620	2	12,296	44,428	1,256
503	786	614	1,400	103	1,107	1,509	—	2,616	4,622	241
785	1,165	736	1,901	80	1,859	2,154	—	4,013	6,779	231
12,417	10,817	787	11,604	377	7,626	—	—	7,626	32,024	459
13,705	12,768	2,137	14,905	560	10,592	3,663	—	4,255	43,425	931
375	676	345	1,021	39	919	1,525	—	2,444	3,879	675
551	886	522	1,408	29	819	1,275	—	2,094	4,082	238
9,116	10,839	918	11,757	105	6,452	—	—	6,452	27,430	818
10,042	12,401	1,785	14,186	173	8,190	2,800	—	10,990	35,391	1,731
522	658	503	1,161	23	483	2,122	—	2,605	4,311	282
689	1,213	697	1,910	57	736	902	—	1,638	4,294	241
7,443	6,880	1,093	7,973	99	4,639	—	—	4,639	20,154	561
8,654	8,751	2,293	11,044	179	5,858	3,024	—	8,882	28,759	1,084
631	817	307	1,124	64	644	1,168	—	1,812	3,631	50
1,132	1,082	792	1,874	126	1,641	2,680	—	4,321	7,453	499
8,284	6,515	917	7,432	215	1,916	—	—	1,916	17,847	414
10,047	8,414	2,016	10,430	405	4,201	3,848	—	8,049	28,931	963
465	802	554	1,356	81	454	1,605	3	2,062	3,964	164
193	385	93	478	23	192	—	—	192	886	28
3,457	6,511	310	6,821	82	1,241	—	—	1,941	12,301	318
4,115	7,698	957	8,655	186	2,587	1,605	3	4,195	17,151	510
185	627	238	865	85	508	423	—	931	2,066	18
1,180	5,258	783	6,041	471	2,357	1,233	—	3,590	11,282	205
5,615	5,307	1,127	10,434	308	2,079	—	—	2,079	14,436	133
6,980	11,192	2,148	13,340	864	4,944	1,656	—	6,600	27,784	356
292	512	417	929	39	278	1,140	—	1,418	2,678	283
669	3,114	699	6,813	84	856	1,166	—	2,022	6,588	123
6,988	9,577	1,342	10,919	154	2,479	—	—	2,479	20,540	410
7,949	13,203	2,458	15,661	277	3,613	2,306	—	5,919	29,806	816



管内別	受理処理 前年末 未処理 の越繰	昭和27年中の受理					以上 合計	起		
		検察庁 相互の 送致	家庭裁判 所からの 送致	通常警 察からの 送致	その他	小計		公判 請求	略式命 令請求	
東管	8,631	12,586	1,243	149,477	8,028	171,334	179,965	10,585	—	
管内	3,806	8,083	491	50,357	5,259	64,190	67,996	7,609	—	
高	12,444	92,221	—	335,395	8,947	436,563	449,007	18,380	161,258	
検計	24,881	112,890	1,734	535,229	22,234	672,087	696,968	36,574	161,258	
大 阪	本庁	9,615	1,923	368	39,145	5,490	46,926	56,541	4,161	
	支部	415	276	1	4,787	368	5,432	5,847	—	
	区計	5,053	35,920	1	56,228	837	92,986	98,039	4,839	
	管内	15,083	38,119	370	100,160	6,695	145,344	160,427	9,545	
	京	本庁	1,432	815	154	7,355	542	8,926	10,358	1,384
	都	支部	128	208	21	1,755	112	2,096	2,224	—
	区計	1,265	3,325	—	15,618	1,050	19,933	21,198	334	
	管内	2,825	4,348	175	24,728	1,704	30,955	33,780	3,295	
	神	本庁	858	1,522	330	10,859	947	13,658	14,516	2,978
	戸	支部	397	1,321	197	9,897	421	11,836	12,233	2,317
高	区計	1,028	11,827	—	58,967	1,673	72,467	73,495	4,186	
管内	2,283	14,670	527	79,723	3,041	97,961	100,244	9,481		
奈	本庁	97	307	48	2,278	363	2,996	3,093	403	
良	支部	51	162	—	1,225	52	1,439	1,490	208	
管内	28	2,546	—	2,245	19	4,810	4,838	270		
大	区計	176	3,015	48	5,748	434	9,245	9,421	881	
津	本庁	231	508	123	2,027	184	2,842	3,073	395	
管内	支部	108	142	—	1,330	149	1,621	1,729	202	
区計	134	2,072	—	3,290	41	5,403	5,537	361		
和	管内	473	2,722	123	6,647	374	9,866	10,339	958	
歌	本庁	106	308	18	1,685	224	2,235	2,341	423	
山	支部	10	249	5	1,717	109	2,080	2,090	380	
管内	区計	106	1,786	—	6,170	522	8,478	8,584	577	
大	管内	222	2,343	23	9,572	855	12,793	13,015	1,380	
阪	本庁	12,339	5,383	1,041	63,349	7,810	77,583	89,922	9,744	
高	支部	1,109	2,358	224	20,711	1,211	24,504	25,613	3,986	
管内	区計	7,614	57,476	1	142,518	4,082	204,077	211,691	11,810	
検計	21,062	65,217	1,266	226,578	13,103	306,164	327,226	25,540	70,606	
名 古 屋	本庁	606	925	164	15,565	677	17,331	17,937	2,450	
	支部	288	489	31	10,839	324	11,683	11,971	1,147	
	区計	62	6,703	—	11,969	116	18,788	18,850	957	
	管内	956	8,117	195	38,373	1,117	47,802	48,758	4,554	
	津	本庁	7	1,509	26	741	807	3,083	3,090	312
	管内	支部	21	742	8	2,831	522	4,103	4,124	393
	区計	16	3,356	—	18,513	1,264	23,133	23,149	656	
	管内	44	5,607	34	22,085	2,593	30,319	30,363	1,361	
	岐	本庁	9	885	89	4,069	534	5,577	5,586	720
	管内	支部	13	387	16	2,280	197	2,880	2,893	424
卓	区計	1	2,995	1	5,640	446	9,082	9,083	845	
管内	23	4,267	106	11,989	1,177	17,539	17,562	1,989		

訴	不起訴			中止	他へ送致			処理 合計	未処理
	小計	起 猶予	その他		小計	検察庁 相互の 送致	家庭裁 判所へ 送致		
小計	10,585	82,497	16,129	98,626	6,264	19,269	36,459	55,733	171,208
	7,609	19,481	8,367	27,848	1,244	12,615	15,778	28,395	65,096
	179,963	147,591	14,033	161,624	3,317	86,594	—	86,594	431,173
	197,832	249,569	38,529	288,098	10,825	118,478	52,237	170,722	667,477
	4,161	19,488	4,086	23,574	1,702	11,874	9,187	21,061	50,498
	545	1,811	512	2,323	319	2,082	—	2,082	5,269
	40,105	21,634	692	22,326	4,905	24,554	1	24,555	91,891
	44,811	42,933	5,290	48,223	6,926	38,510	9,188	47,698	147,658
	1,384	1,577	1,406	2,983	287	1,206	2,732	3,938	8,592
	334	393	207	600	31	411	752	1,163	2,128
	8,210	6,887	1,220	8,107	523	3,133	—	3,133	19,973
	9,928	8,857	2,833	11,690	841	4,750	3,484	8,234	30,693
	2,978	2,349	1,538	3,887	374	1,648	5,106	6,755	13,994
	2,317	2,519	1,024	3,543	371	2,423	3,235	5,658	11,889
	24,578	22,540	1,993	24,533	11,695	12,279	—	12,279	73,085
	29,873	27,408	4,555	31,963	12,440	16,350	8,341	24,692	98,968
	403	687	347	1,034	67	815	701	1,516	3,020
	208	469	145	614	17	519	58	577	1,416
	2,658	1,055	168	1,223	27	809	23	832	4,740
	3,269	2,211	660	2,871	111	2,143	782	2,925	9,176
	395	624	325	949	61	724	892	1,616	3,021
	202	620	157	777	46	670	—	670	1,695
	2,688	1,529	67	1,596	28	1,199	—	1,199	5,511
	3,285	2,773	549	3,322	135	2,593	892	3,485	10,227
	423	532	187	719	52	327	713	1,040	2,234
	380	524	145	669	29	444	496	940	2,018
	4,177	2,418	443	2,861	175	1,254	—	1,254	8,467
	4,980	3,474	775	4,249	256	2,025	1,209	3,234	12,719
	9,744	25,257	7,889	33,146	2,543	16,594	19,331	35,926	81,359
	3,986	6,336	2,190	8,526	813	6,549	4,541	11,090	24,415
	82,416	56,063	4,583	60,646	17,353	43,228	24	43,252	203,667
	96,146	87,656	14,662	102,318	20,709	66,371	23,896	90,268	309,441
	2,450	6,190	996	7,186	259	2,654	3,851	6,505	16,400
	1,147	4,018	891	4,909	351	1,242	2,558	4,800	11,207
	8,674	5,238	315	5,553	211	4,170	—	4,170	18,608
	12,271	15,446	2,156	17,648	821	9,066	6,409	15,475	46,215
	312	938	202	1,140	20	376	1,207	1,583	3,055
	393	1,165	432	1,597	133	1,441	517	1,962	4,085
	6,697	11,683	522	12,205	172	4,020	—	4,024	23,098
	7,402	13,786	1,156	14,942	325	5,837	1,724	7,569	30,238
	720	1,219	647	1,866	144	1,788	1,062	2,852	5,582
	424	764	346	1,110	159	830	361	1,196	2,889
	4,218	2,765	474	3,239	144	1,348	129	1,480	9,081
	5,362	4,748	1,467	6,215	447	3,966	1,552	5,528	17,552



管内別	受理処理 前年末 未処理 の繰越	昭和27年中の受理					以上 合計	起		
		検察庁 相互間 の受送	家庭裁判 所からの 送致	通常警 察からの 送致	その他	小計		公判 請求	略式命 令請求	略式命 令請求
名古屋	本庁	51	466	17	1,135	130	1,748	1,799	246	—
	支部	13	95	—	990	87	1,172	1,185	175	—
	区計	34	729	—	11,053	266	12,048	12,082	380	2,434
高屋	本庁	29	217	18	1,549	331	2,115	2,144	381	—
	支部	3	224	13	1,000	191	1,428	1,431	245	—
	区計	2	1,179	—	6,003	2,420	9,602	9,604	484	2,628
高屋	本庁	34	1,620	31	8,552	2,942	13,145	13,179	1,110	2,628
	支部	11	210	73	1,693	199	2,175	2,186	332	—
	区計	7	172	14	2,118	754	3,058	3,065	376	—
高屋	本庁	7	1,695	—	5,695	384	7,774	7,781	423	3,760
	支部	25	2,077	87	9,506	1,337	13,007	13,032	1,131	3,760
	区計	713	4,212	387	24,752	2,678	32,029	32,742	4,441	—
管内	本庁	345	2,109	82	20,058	2,075	24,324	24,669	2,760	—
	支部	122	16,657	1	58,873	4,896	80,427	80,549	3,745	25,953
	区計	1,180	22,978	470	103,683	9,649	136,780	137,960	10,946	25,953
広島	本庁	295	577	129	5,117	615	6,438	6,733	1,588	—
	支部	119	1,094	107	8,296	548	10,045	10,164	2,125	—
	区計	437	5,828	—	29,090	1,659	36,577	37,014	1,702	10,265
高屋	本庁	851	7,499	236	42,503	2,822	53,060	53,911	5,415	10,265
	支部	63	649	255	2,983	471	4,358	4,421	686	—
	区計	140	884	56	4,602	485	6,027	6,167	1,008	—
高屋	本庁	174	2,812	—	11,764	1,341	15,917	16,091	1,524	5,340
	支部	377	4,345	311	19,349	2,297	26,302	26,679	3,218	5,340
	区計	189	466	303	4,915	418	6,102	6,291	1,364	—
管内	本庁	39	424	44	3,059	134	3,661	3,700	973	—
	支部	310	3,684	—	16,353	2,862	22,899	23,209	1,605	9,634
	区計	538	4,574	347	24,327	3,414	32,662	32,200	3,942	9,634
管内	本庁	37	184	17	1,090	129	1,420	1,457	211	—
	支部	33	128	17	1,483	192	1,820	1,853	245	—
	区計	30	1,159	—	2,767	214	4,140	4,170	234	1,677
管内	本庁	100	1,471	34	5,340	535	7,380	7,480	690	1,677
	支部	—	244	89	1,564	224	2,121	2,121	216	—
	区計	—	237	—	1,341	192	1,770	1,770	308	—
管内	本庁	—	1,274	—	4,727	615	6,611	6,611	288	1,726
	支部	—	1,755	89	7,627	1,031	10,502	10,502	812	1,726
	区計	584	2,120	793	15,669	1,857	20,439	21,023	4,065	—
管内	本庁	331	2,767	224	18,781	1,551	23,323	23,654	4,659	—
	支部	951	14,757	—	64,697	6,690	86,144	87,095	5,353	29,642
	区計	1,866	19,644	1,017	99,147	10,098	129,906	131,772	14,077	29,642
福岡	本庁	483	639	100	6,280	648	7,667	8,105	1,562	—
	支部	536	1,675	372	18,229	917	21,193	21,729	3,725	—
	区計	1,353	10,881	—	47,072	3,073	61,026	62,379	5,788	22,112
管内	本庁	2,327	13,195	472	71,581	4,638	89,886	92,213	11,075	22,112

管内別	訴 小計	不起訴		中止	他へ送致			処理 合計	未処理		
		起訴 猶予	その他		小計	検察庁 相互の 送致	家庭裁 判所へ 送致			その他	
名古屋	246	330	229	559	13	255	690	945	1,763	36	
	175	283	144	427	16	547	—	547	1,165	20	
	2,814	8,016	322	8,338	48	861	—	861	12,061	21	
高屋	3,235	8,629	695	9,324	77	1,663	690	2,353	14,989	77	
	381	489	281	770	51	335	557	892	2,094	50	
	245	267	185	452	50	382	284	666	1,413	18	
高屋	3,112	4,162	1,195	5,357	67	1,003	—	1,003	9,539	65	
	3,738	4,918	1,661	6,579	168	1,720	841	2,561	13,046	133	
	332	656	217	873	33	339	538	877	2,115	71	
管内	376	1,230	202	1,432	34	657	560	1,217	3,059	6	
	4,183	2,044	248	2,292	71	1,228	—	1,228	7,774	7	
	4,891	3,930	667	4,597	138	2,224	1,098	3,322	12,948	84	
管内	4,441	9,822	2,572	12,394	520	5,747	7,905	2	13,654	31,009	1,733
	2,760	7,727	2,200	9,927	743	6,099	4,276	13	10,388	23,818	851
	29,698	33,908	3,076	36,984	713	12,630	129	7	12,766	80,161	388
管内	36,899	51,457	7,848	59,305	1,976	24,476	12,310	22	36,808	134,988	2,972
	1,588	1,456	675	2,131	178	780	1,622	—	2,402	6,299	434
	2,125	2,153	934	3,087	322	1,529	2,868	—	4,397	9,931	233
管内	11,967	16,542	1,845	17,887	712	5,815	—	—	5,815	36,381	633
	15,680	20,151	2,954	23,105	1,212	8,124	4,490	—	12,614	52,611	1,300
	686	586	539	1,125	46	627	1,772	—	2,399	4,256	165
管内	1,008	1,642	812	2,454	149	1,265	983	—	2,248	5,859	308
	6,864	4,571	1,408	5,979	410	2,572	1	1	2,574	15,827	264
	8,558	6,799	2,759	9,558	605	4,464	2,756	1	7,221	25,942	737
管内	1,364	780	507	1,287	83	857	2,578	—	3,435	6,169	122
	973	695	473	1,168	91	812	615	—	1,427	3,659	41
	11,239	6,875	1,183	8,058	386	3,382	—	—	3,382	23,065	144
管内	13,576	8,350	2,163	10,513	560	5,051	3,193	—	8,244	32,893	307
	211	272	182	454	17	378	310	—	688	1,370	87
	245	516	258	774	25	508	289	—	797	1,841	12
管内	1,911	1,528	191	1,719	19	455	—	—	455	4,104	66
	2,367	2,316	631	2,947	61	1,341	599	—	1,940	7,315	165
	216	299	337	636	52	307	899	—	1,206	2,110	11
管内	308	381	256	637	46	778	—	—	778	1,769	1
	3,014	2,017	506	523	89	985	—	—	985	6,611	—
	3,538	2,697	1,099	3,796	187	2,070	899	—	2,969	10,490	12
管内	4,065	3,393	2,240	5,633	376	2,949	7,181	—	10,130	20,204	819
	4,659	5,387	2,733	8,120	633	4,892	4,755	—	9,647	23,059	595
	34,995	31,533	4,633	36,166	1,616	13,209	1	1	13,211	85,988	1,107
管内	43,719	40,313	9,606	49,919	2,625	21,050	11,939	1	32,988	129,251	2,521
	1,562	1,446	1,157	2,603	153	1,212	2,323	—	3,535	7,853	252
	3,725	4,591	2,255	6,846	351	3,308	6,495	—	9,803	20,725	1,004
管内	27,900	21,576	2,271	23,847	1,300	8,474	—	—	8,474	61,521	858
	33,187	27,613	5,683	33,296	1,804	12,994	8,818	—	21,812	90,099	2,114



管内別	受理処理	前年末未処理の繰越	昭和27年中の受理					以上合計	起		
			検察庁相互間の送致	家庭裁判所の送致	通常警察からの送致	その他	小計		公判請求	略式命令請求	
福岡管内	佐賀	本庁	81	283	31	2,085	250	2,649	2,730	581	—
		支部	47	302	38	2,262	527	3,129	3,176	565	—
		区計	148	2,506	—	15,104	712	18,322	18,470	893	6,866
	長崎	本庁	396	1,214	82	2,250	798	4,344	4,740	540	—
		支部	550	1,312	21	6,348	983	8,664	9,214	1,947	—
		区計	774	3,476	1	15,503	1,939	20,919	21,693	1,778	8,734
	大分	本庁	51	779	76	1,757	339	2,951	3,002	473	—
		支部	27	854	55	1,913	258	3,080	3,107	560	—
		区計	93	2,752	—	11,140	4,518	18,410	18,503	1,075	4,152
	熊本	本庁	221	617	66	5,454	351	6,488	6,709	939	—
支部		97	598	1	5,843	375	6,817	6,914	756	—	
区計		224	2,955	—	18,778	1,812	23,548	23,772	1,705	8,801	
鹿児島	本庁	98	620	73	3,745	1,195	5,633	5,731	796	—	
	支部	21	199	—	2,300	413	2,912	2,933	494	—	
	区計	42	2,260	—	7,471	1,231	10,962	11,034	1,047	3,782	
宮崎	本庁	25	394	123	1,999	119	2,635	2,660	352	—	
	支部	35	356	—	1,595	231	2,182	2,217	542	—	
	区計	69	1,686	—	8,316	2,527	12,529	12,598	758	4,053	
福岡管内高検	本庁	1,310	4,546	551	23,570	3,700	32,367	33,677	5,243	—	
	支部	1,313	5,296	487	38,490	3,704	47,977	49,290	8,589	—	
	区計	2,703	26,519	1	123,384	15,812	165,716	168,419	13,044	58,500	
仙台管内	仙台	本庁	512	407	64	3,876	2,630	6,977	7,489	747	—
		支部	281	351	38	2,775	371	3,535	3,816	400	—
		区計	1,157	2,828	1	14,238	11,136	28,203	29,360	950	7,567
	福島	本庁	104	227	7	1,194	154	1,582	1,686	240	—
		支部	634	1,015	248	10,345	628	12,236	12,870	1,235	—
		区計	976	3,679	7	18,808	2,605	25,099	26,075	1,124	7,732
	山形	本庁	194	146	19	1,898	416	2,479	2,673	291	—
		支部	328	331	34	2,494	241	3,100	3,428	458	—
		区計	544	1,674	—	7,532	1,404	10,610	11,154	475	4,388
	盛岡	本庁	148	178	38	2,211	130	2,557	2,705	252	—
支部		185	360	18	1,629	122	2,129	2,314	360	—	
区計		515	2,329	1	11,429	708	14,467	14,982	419	4,262	
管内高検	本庁	848	2,867	57	15,269	960	19,153	20,001	1,031	4,262	

訴	不起訴		中止	他へ送致			処理合計	未処理
	小計	起訴猶予		その他	小計	検察庁相互の送致		
581	581	354	338	692	20	384	966	—
	565	720	385	1,105	122	814	539	—
	7,759	6,163	674	6,837	78	3,624	—	—
8,905	7,237	1,397	8,634	220	4,822	1,505	—	—
	540	488	822	1,310	134	783	1,764	—
	1,947	1,393	1,319	2,712	334	2,684	1,268	—
10,512	5,679	2,070	7,749	524	2,443	—	—	—
	12,999	7,560	4,211	11,771	992	5,910	3,032	—
	473	307	753	1,060	73	301	1,095	—
560	578	674	1,252	46	564	685	—	—
	5,227	7,695	2,094	9,789	101	3,385	1	—
	6,260	8,580	3,521	12,101	220	4,250	1,781	—
939	981	829	1,810	209	793	2,725	—	—
	756	2,344	1,255	3,599	219	1,383	823	—
	10,506	8,720	1,274	9,994	583	2,479	—	—
12,201	12,045	3,358	15,403	1,011	4,655	3,548	—	—
	796	828	597	1,425	190	639	2,389	1
	494	745	640	1,385	99	901	—	—
4,829	2,919	682	3,601	698	1,667	1	—	—
	6,119	4,492	1,919	6,411	987	3,207	2,390	1
	352	441	262	703	117	252	1,182	—
542	681	235	916	73	504	79	—	—
	4,811	3,703	487	4,190	1,174	2,006	260	1
	5,705	4,825	984	5,809	1,359	2,762	1,521	1
5,243	4,845	4,758	9,603	891	4,364	12,444	1	—
	8,589	11,052	6,763	17,815	1,244	10,158	9,889	—
	71,544	56,455	9,552	66,007	4,458	24,078	262	1
85,376	72,352	21,073	93,425	6,593	38,600	22,595	2	—
	747	2,610	1,249	3,859	219	967	1,363	—
	400	851	656	1,507	121	583	994	—
8,517	15,628	1,859	17,487	483	2,044	10	7	—
	9,664	19,089	3,764	22,853	823	3,594	2,367	7
	240	274	186	460	20	225	442	—
1,235	5,313	1,106	6,419	229	1,828	2,532	—	—
	8,856	11,224	1,398	12,622	514	3,060	—	—
	10,331	16,811	2,690	19,501	763	5,113	2,974	—
291	796	319	1,115	52	584	531	—	—
	458	834	366	1,200	63	611	794	—
	4,863	4,227	624	4,851	146	1,097	—	—
5,612	5,857	1,309	7,166	261	2,292	1,325	—	—
	252	462	207	669	41	250	1,343	—
	360	546	286	832	67	536	346	—
4,681	6,271	673	6,944	672	2,301	—	2	—
	5,293	7,279	1,166	8,445	780	3,087	1,689	2
	747	2,610	1,249	3,859	219	967	1,363	—
400	851	656	1,507	121	583	994	—	—
	8,517	15,628	1,859	17,487	483	2,044	10	7
	9,664	19,089	3,764	22,853	823	3,594	2,367	7
240	274	186	460	20	225	442	—	—
	1,235	5,313	1,106	6,419	229	1,828	2,532	—
	8,856	11,224	1,398	12,622	514	3,060	—	—
10,331	16,811	2,690	19,501	763	5,113	2,974	—	—
	291	796	319	1,115	52	584	531	—
	458	834	366	1,200	63	611	794	—
4,863	4,227	624	4,851	146	1,097	—	—	—
	5,612	5,857	1,309	7,166	261	2,292	1,325	—
	252	462	207	669	41	250	1,343	—
360	546	286	832	67	536	346	—	—
	4,681	6,271	673	6,944	672	2,301	—	2
	5,293	7,279	1,166	8,445	780	3,087	1,689	2
747	2,610	1,249	3,859	219	967	1,363	—	—
	400	851	656	1,507	121	583	994	—
	8,517	15,628	1,859	17,487	483	2,044	10	7
9,664	19,089	3,764	22,853	823	3,594	2,367	7	—
	240	274	186	460	20	225	442	—
	1,235	5,313	1,106	6,419	229	1,828	2,532	—
8,856	11,224	1,398	12,622	514	3,060	—	—	—
	10,331	16,811	2,690	19,501	763	5,113	2,974	—
	291	796	319	1,115	52	584	531	—
458	834	366	1,200	63	611	794	—	—
	4,863	4,227	624	4,851	146	1,097	—	—
	5,612	5,857	1,309	7,166	261	2,292	1,325	—
252	462	207	669	41	250	1,343	—	—
	360	546	286	832	67	536	346	—
	4,681	6,271	673	6,944	672	2,301	—	2
5,293	7,279	1,166	8,445	780	3,087	1,689	2	—
	747	2,610	1,249	3,859	219	967	1,363	—
	400	851	656	1,507	121	583	994	—
8,517	15,628	1,859	17,487	483	2,044	10	7	—
	9,664	19,089	3,764	22,853	823	3,594	2,367	7
	240	274	186	460	20	225	442	—
1,235	5,313	1,106	6,419	229	1,828	2,532	—	—
	8,856	11,224	1,398	12,622	514	3,060	—	—
	10,331	16,811	2,690	19,501	763	5,113	2,974	—
291	796	319	1,115	52	584	531	—	—
	458	834	366	1,200	63	611	794	—
	4,863	4,227	624	4,851	146	1,097	—	—
5,612	5,857	1,309	7,166	261	2,292	1,325	—	—
	252	462	207	669	41	250	1,343	—
	360	546	286	832	67	536	346	—
4,681	6,271	673	6,944	672	2,301	—	2	—
	5,293	7,279	1,166	8,445	780	3,087	1,689	2
	747	2,610	1,249	3,859	219	967	1,363	—
400	851	656	1,507	121	583	994	—	—
	8,517	15,628	1,859					



受理処理 管内別	前年未 処理の繰越	昭和27年中の受理					以上 合計	起			
		検察庁 相互間の 受送	家庭裁判 所からの 送致	通常警 察からの 送致	その他	小計		公 判 求	略式命 令請求		
仙 台	秋 田	本庁	200	204	10	2,087	326	2,627	216	—	
		支部	154	346	42	3,574	643	4,605	431	—	
		区計	151	1,646	—	6,247	661	8,554	8,705	448	2,485
計		505	2,196	52	11,908	1,630	15,786	16,291	1,095	2,485	
高 松	青 森	本庁	126	541	29	1,525	309	2,404	212	—	
		支部	449	438	62	3,341	977	4,818	5,267	574	—
		区計	579	2,732	—	11,717	3,276	17,725	18,304	593	4,567
計		1,154	3,711	91	16,583	4,562	24,747	26,101	1,379	4,567	
管 内	仙 台 高 松 計	本庁	1,284	1,703	167	12,791	3,965	18,626	19,910	1,958	—
		支部	2,031	2,841	442	24,158	2,982	30,423	32,454	3,458	—
		区計	3,922	14,888	9	69,971	19,790	104,658	108,580	4,009	31,001
計		7,237	19,432	618	106,920	26,737	153,707	160,944	9,425	31,001	
札 幌	函 館	本庁	780	520	55	5,391	483	6,449	7,229	809	—
		支部	168	927	39	8,510	408	9,884	10,052	1,134	—
		区計	371	5,226	—	14,208	744	20,178	20,549	1,591	5,581
計		1,319	6,673	94	28,109	1,635	36,511	37,830	3,534	5,581	
高 松	旭 川	本庁	35	416	53	2,708	506	3,683	3,718	350	—
		支部	3	49	—	139	9	197	200	13	—
		区計	30	963	—	5,815	390	7,168	7,198	453	1,362
計		68	1,428	53	8,662	905	11,048	11,116	816	1,362	
管 内	釧 路	本庁	27	312	11	1,060	145	1,528	1,555	246	—
		支部	23	412	43	3,309	303	4,067	4,090	441	—
		区計	15	1,227	1	6,942	526	8,696	8,711	557	2,408
計		65	1,951	55	11,311	974	14,291	14,356	1,244	2,408	
高 松	高 知	本庁	865	1,477	147	11,494	1,486	14,604	15,469	1,756	—
		支部	203	1,609	82	12,657	829	15,177	15,380	1,714	—
		区計	419	8,698	9	36,048	2,638	47,393	47,812	3,024	11,977
計		1,487	11,784	238	60,199	4,953	77,174	78,661	6,494	11,977	
高 松	高 松	本庁	51	221	27	1,969	239	2,456	2,507	427	—
		支部	38	228	15	1,990	143	2,376	2,414	456	—
		区計	31	1,888	—	10,196	616	12,700	12,731	753	3,877
計		120	2,337	42	14,155	998	17,532	17,652	1,636	3,877	
高 松	徳 島	本庁	101	294	60	1,744	259	2,357	2,458	489	—
		支部	4	119	—	943	62	1,124	1,128	137	—
		区計	35	1,665	—	5,196	1,741	8,564	8,599	391	3,168
計		140	2,078	60	7,845	2,062	12,045	12,185	1,017	3,168	
管 内	高 知	本庁	136	898	50	1,472	421	2,841	2,977	780	—
		支部	2	166	—	747	119	1,032	1,034	209	—
		区計	69	763	—	4,309	2,553	7,625	7,694	889	2,595
計		207	1,827	50	6,528	3,093	11,498	11,705	1,878	2,595	

訴 小計	不 起 訴			中 止	他 へ 送 致			処 理 合 計	未 処 理	
	起 訴 予 猶 予	そ の 他	小 計		検 察 庁 相 互 間 の 送 致	家 庭 裁 判 所 へ の 送 致	そ の 他			
216	817	347	1,166	10	503	836	—	1,339	2,731	96
431	1,712	786	2,498	42	1,054	648	—	1,702	4,673	86
2,933	4,475	466	4,941	43	680	—	—	680	8,597	108
3,580	7,004	1,601	8,605	95	2,237	1,484	—	3,721	16,001	290
212	452	391	843	34	375	917	—	1,292	2,381	149
574	1,769	821	2,590	123	724	891	—	1,615	4,902	365
5,160	5,805	3,539	9,744	312	2,539	—	—	2,539	17,755	549
5,946	8,026	5,151	13,177	469	3,638	1,808	—	5,446	25,038	1,063
1,958	5,411	2,701	8,112	376	2,904	5,432	—	8,336	18,782	1,128
3,458	11,025	4,021	15,046	645	5,336	6,205	—	11,541	30,690	1,764
35,010	47,630	8,959	56,589	2,170	11,721	10	9	11,740	105,509	3,071
40,426	64,066	15,681	79,747	3,191	19,961	11,647	9	31,617	154,981	5,963
809	1,629	989	2,618	340	1,239	1,668	—	2,907	6,674	555
1,134	1,676	1,102	2,778	618	2,783	2,334	—	5,117	9,647	405
7,172	7,896	1,191	9,087	1,128	2,752	—	—	2,752	20,139	410
9,115	11,201	3,282	14,483	2,086	6,774	4,002	—	10,776	36,460	1,370
350	748	682	1,430	244	433	1,177	—	1,610	3,634	84
13	52	37	89	22	65	—	—	65	189	11
1,815	2,770	1,026	3,796	548	940	—	—	940	7,099	99
1,178	3,570	1,745	5,315	814	1,438	1,177	—	2,615	10,922	194
351	411	324	735	223	331	1,274	—	1,605	2,914	53
126	253	139	392	165	352	—	—	352	1,035	3
3,049	4,729	827	5,556	910	1,801	—	—	1,801	11,316	38
3,526	5,393	1,290	6,683	1,298	2,484	1,274	—	3,758	15,265	94
246	335	257	592	54	167	428	—	595	1,487	68
441	1,106	653	1,759	203	697	894	—	1,591	3,994	96
2,965	2,804	1,467	4,271	282	1,087	—	—	1,087	8,605	106
3,652	4,245	6,622	6,622	539	1,951	1,322	—	3,273	14,086	270
1,756	3,123	5,375	5,375	861	2,170	4,547	—	6,717	14,709	760
1,714	3,087	5,018	5,018	1,008	3,897	3,228	—	7,125	14,865	515
15,001	18,199	22,710	22,710	2,868	6,580	—	—	6,580	47,159	653
18,471	24,409	33,103	33,103	4,737	12,647	7,775	—	20,422	76,733	1,928
427	579	290	869	28	434	645	1	1,080	2,404	103
456	665	182	847	59	430	564	—	994	2,356	58
4,630	5,378	342	5,720	195	2,142	—	—	2,142	12,687	44
5,513	6,622	814	7,436	282	3,006	1,209	1	4,216	17,447	205
489	459	370	829	73	435	579	—	1,014	2,405	53
137	206	89	295	10	265	412	—	677	1,119	9
3,559	2,181	1,112	3,293	533	1,194	—	—	1,194	8,579	20
4,185	2,846	1,571	4,417	616	1,894	991	—	2,885	12,103	82
780	289	439	728	57	218	1,156	—	1,374	2,939	38
209	94	134	228	26	565	—	—	565	1,028	6
3,484	1,799	1,253	3,052	107	1,004	—	—	1,004	7,647	47
4,473	2,182	1,826	4,008	190	1,787	1,156	—	2,943	11,614	91







(3) 未處理被疑者の未済期間

月別	人員区分 検察庁の種類別	未処理被疑者 総人員	未 済 期		
			15日以内	1月以内	2月以内
1 月 末	地 方	45,347	10,518	7,941	6,957
	区 計	48,400	19,138	14,266	6,088
2 月 末	地 方	46,806	9,785	7,490	8,428
	区 計	52,445	28,486	14,892	10,387
3 月 末	地 方	48,359	9,766	7,118	7,899
	区 計	51,718	17,578	13,245	9,727
4 月 末	地 方	49,429	10,404	7,041	8,167
	区 計	54,012	18,620	13,420	10,066
5 月 末	地 方	49,245	10,090	7,208	7,708
	区 計	54,016	19,198	12,115	9,676
6 月 末	地 方	49,931	9,987	7,279	8,155
	区 計	51,057	16,935	12,375	9,315
7 月 末	地 方	51,335	10,789	7,663	7,785
	区 計	52,446	17,613	12,222	9,425
8 月 末	地 方	56,237	10,795	8,278	9,573
	区 計	60,199	18,301	14,181	11,821
9 月 末	地 方	57,815	11,760	8,369	8,477
	区 計	58,987	17,862	14,536	10,266
10 月 末	地 方	73,499	17,254	13,681	11,067
	区 計	62,430	19,662	14,332	10,847
11 月 末	地 方	64,403	11,686	8,845	11,037
	区 計	65,160	20,788	14,955	10,112
12 月 末	地 方	32,804	4,504	4,181	4,477
	区 計	33,538	11,625	8,305	4,853
平 均	地 方	52,100	10,612	7,925	8,310
	区 計	53,701	17,983	13,237	9,382
		105,801	28,595	21,162	17,682

(昭和27年)

間 (受理の日から各月末まで)					
3月以内	4月以内	5月以内	6月以内	1年以内	1年を超える
3,883	3,042	2,445	1,892	5,637	3,032
3,168	2,024	1,264	679	1,730	43
7,051	5,066	3,709	2,571	7,367	3,075
5,047	3,116	2,443	2,041	5,433	3,023
3,295	1,992	1,046	797	1,456	99
8,342	5,108	3,489	2,838	6,889	3,122
6,039	4,046	2,439	2,290	5,727	3,035
5,363	2,087	1,204	853	1,504	157
11,402	6,133	3,643	3,143	7,231	3,192
5,388	4,450	3,119	2,137	5,757	2,966
4,889	3,256	1,101	784	1,662	214
10,277	7,706	4,220	2,921	7,419	3,180
5,613	3,838	3,442	2,748	5,719	2,879
5,082	3,211	2,105	793	1,598	238
10,695	7,049	5,547	3,541	7,317	3,117
5,142	4,246	3,118	2,877	6,065	3,062
4,688	2,802	1,809	1,435	1,496	202
9,830	7,048	4,927	4,312	7,561	3,264
5,568	3,817	3,276	2,585	6,105	3,747
4,849	3,078	1,885	1,274	1,752	348
10,417	6,895	5,161	3,859	7,857	4,095
5,840	4,613	3,217	2,840	7,023	4,058
6,332	3,133	2,230	1,593	2,187	421
12,172	7,746	5,447	4,433	9,210	4,479
6,791	4,307	3,948	2,869	6,985	4,309
5,812	3,732	2,257	1,547	2,401	574
12,603	8,039	6,205	4,416	9,386	4,883
6,534	5,569	3,632	3,143	7,814	4,805
6,469	4,570	2,498	1,575	2,162	315
13,003	10,139	6,130	4,718	9,976	5,120
6,839	4,800	4,569	3,082	8,438	5,107
6,970	4,370	2,912	2,043	2,613	397
13,809	9,170	7,481	5,125	11,051	5,504
3,335	2,760	2,274	2,396	5,276	3,601
2,913	1,959	1,190	940	1,535	218
6,248	4,719	3,464	3,336	6,811	3,819
5,502	4,050	3,160	2,575	6,332	3,634
4,986	3,018	1,792	1,193	1,841	269
10,488	7,068	4,952	3,768	8,173	3,903



三 少年犯罪事件被疑者の受理  
(1) 罪名別 イ 少年被疑者の受理区分及び

受理及び年令別 罪名別		前年末、 未処理の 繰越人員	本年中における受理人員				計	
			他検察 庁より	家庭裁判 所より	警察送致 その他	小計		
刑	公務執行妨害	8	26	45	222	293	301	
	放火	5	16	35	275	326	331	
	住居侵入	19	100	23	1,201	1,324	1,343	
	文書偽造	11	23	10	186	219	230	
	強制猥褻	51	124	103	1,999	2,226	2,277	
	賭博	60	37	7	385	429	489	
	殺人	8	27	123	360	510	518	
	傷死	—	9	42	129	180	180	
	傷害	191	1,136	386	10,728	12,250	12,441	
	傷害小計	191	1,145	428	10,857	12,430	12,621	
法	窃盗	779	5,253	1,906	77,321	85,480	86,259	
	強盗	15	13	104	380	498	513	
	強盗死	1	6	25	38	69	70	
	強盗強姦	—	2	13	65	80	80	
	盗単純強盗	41	91	275	1,377	1,743	1,784	
	盗小計	57	112	417	1,861	2,390	2,447	
	欺詐	138	588	177	5,021	5,786	5,924	
	恐喝	83	233	101	3,098	3,432	3,515	
	横領	106	283	82	3,059	3,421	3,527	
	贓物関係	77	148	34	1,719	1,901	1,978	
犯	その他の刑法犯	110	628	347	4,305	5,280	5,390	
	刑法犯の計	1,703	9,740	3,838	111,869	125,447	127,150	
	特別法犯	13	52	54	820	926	939	
	暴力行為等処罰に関する法律	71	192	50	1,658	1,900	1,971	
	銃砲刀剣類所持取締令	192	2,023	314	4,049	6,386	6,578	
	食糧管理法	608	6,613	1,198	30,952	38,763	39,371	
	その他の特別法犯	884	8,880	1,616	37,479	47,975	48,859	
	特別法犯の計	884	8,880	1,616	37,479	47,975	48,859	
	合計	2,587	18,620	5,454	149,348	173,422	176,009	
	体性別内訳	{男	2,156	17,001	5,224	138,607	160,832	162,988
{女		431	1,619	230	10,741	12,590	13,021	
参照	昭和26年	{男	4,302	20,504	7,285	156,442	184,231	188,533
		{女	879	2,828	379	14,166	17,373	18,252
	昭和25年	{男	2,096	7,215	1,256	82,521	90,992	93,088
		{女	6,383	16,882	875	96,278	114,035	120,418
			341	1,319	72	8,839	10,230	10,571
			975	2,035	93	10,047	12,175	13,150

参照の部における昭和25年の人員中上段に掲載したものは14歳台から17歳台迄の少

及び処理状況  
年齢区分

(昭和27年)

本年中における受理人員のうち警察送致その他の欄に掲載した人員の年令別									
14 歳台	15 歳台	16 歳台	17 歳台	小計	18 歳台	19 歳台	小計	計	
6	9	24	28	67	56	99	155	222	
25	33	40	48	146	68	61	129	275	
92	124	164	211	591	284	326	610	1,201	
7	18	25	22	73	50	64	114	186	
64	139	327	508	1,038	513	448	661	1,999	
12	19	45	70	146	99	140	239	385	
5	6	29	63	103	114	143	257	360	
5	4	12	13	34	43	52	95	129	
338	709	1,301	1,913	4,261	2,823	3,644	6,467	10,728	
343	713	1,313	1,926	4,295	2,866	3,696	6,562	10,857	
10,358	11,947	12,177	13,385	47,857	14,486	14,968	29,454	77,321	
5	13	33	79	130	102	149	251	381	
—	1	3	8	12	14	12	26	38	
1	1	5	10	17	19	29	48	65	
40	81	183	293	597	363	417	780	1,377	
46	96	224	390	756	498	607	1,105	1,861	
165	305	511	892	1,873	1,316	1,832	3,148	5,021	
114	242	471	669	1,496	716	886	1,602	3,098	
118	228	411	620	1,377	758	924	1,682	3,059	
97	121	231	321	770	415	534	949	1,719	
138	224	521	785	1,668	1,133	1,504	2,637	4,305	
11,590	14,224	16,513	19,938	62,265	23,372	26,232	49,604	111,869	
14	64	125	147	350	210	260	470	820	
71	134	227	340	772	450	436	886	1,658	
114	248	580	793	1,735	1,053	1,261	2,314	4,049	
587	1,298	3,313	5,915	11,113	8,774	11,065	19,839	30,952	
786	1,744	4,245	7,195	13,970	10,487	13,022	23,509	37,479	
12,376	15,968	20,758	27,133	76,235	33,859	39,254	73,113	149,348	
11,524	14,825	19,254	15,226	70,829	31,390	36,388	67,779	138,601	
852	1,143	1,504	1,907	5,406	2,469	2,866	5,335	10,741	
13,539	18,174	20,740	28,029	80,482	36,099	39,861	75,960	156,442	
915	1,397	1,958	2,566	6,836	3,464	3,866	7,330	14,166	
11,344	15,853	23,346	31,978	82,521	40,603	55,675	76,278	178,799	
1,003	1,784	2,460	3,592	8,839	4,427	5,620	10,047	18,886	

年であり、下段は当時少年法の適用を除外されていた18歳台及び19歳台の少年である。



少年被疑者の

人員区分 罪名別	処 理							
	起 訴		不起訴		中 止		他	
	A	B	A	B	A	B	検 察 庁 A	B
公務執行妨害	11	25	—	6	—	1	13	16
放火	—	27	4	4	—	1	8	7
住居侵入	6	19	2	12	1	4	40	60
文書偽造	1	1	—	6	—	3	7	12
強制猥褻	26	65	20	34	4	4	39	55
賭博・富	2(1)	6	—	10	—	1	10	21
殺人	25	97	5	7	1	1	11	14
傷害致死	9	30	1	6	—	—	2	15
傷害その他	25(7)	226	22	93	9	27	376	860
窃盗計	34(7)	256	23	99	9	27	378	875
窃盗計	226(16)	1,182	184	388	87	118	3,313	2,946
強盗致傷	14	84	8	14	—	—	7	12
強盗致死	4	21	—	1	—	—	1	3
強盗強姦	3	8	—	1	—	—	2	10
盗その他	65(1)	186	13	19	9	2	46	64
盗計	86(1)	299	21	35	9	2	56	89
詐欺	12(3)	110	21	68	10	31	255	370
恐喝	17(2)	58	14	41	4	9	95	150
横領	7	50	9	25	7	4	129	158
赃物関係	3(2)	20	9	25	—	1	58	100
その他の刑法犯	48(1)	186	46	116	3	13	220	465
計	513(33)	2,401	358	876	135	220	4,632	5,338
特別法犯								
暴行行為等処罰に関する法律	8	28	8	10	1	3	19	38
銃砲刀剣類所持取締令	5(1)	22	3	18	1	5	91	128
食糧管理法	102(5)	185	39	58	20	37	918	1,136
その他の特別法犯	203(37)	785	114	261	65	119	2,077	4,695
計	318(43)	1,020	164	347	87	164	3,105	5,997
合 計								
男	777(73)	3,302	459	1,089	185	316	6,973	10,421
女	54(3)	119	63	134	37	68	764	914
計	831(76)	3,421	522	1,223	222	384	7,737	11,335

(註) 1 この表のA欄に掲げた人員は14歳台から17歳台迄の少年、B欄に掲げたものは既に年齢を超過したものであつて、同一欄人員の内数である。尚このおいても少年であつたものだけを対象として調査することとしたので下半期  
2 受理後罪名に変更のあつたものは受理区分の表については受理時の罪名によ

処理状況

人 員		送 致		計			未 処 理 人 員		
家庭裁判所		そ の 他		計			未 処 理 人 員		
A	B	A	B	A	B	計	A	B	計
78	150	—	—	102	198	300	1	4	5
140	121	—	—	161	160	321	2	6	8
598	594	—	—	647	689	1,336	—	3	3
80	107	—	—	88	129	217	1	2	3
1,060	921	—	—	1,149	1,079	2,228	19	15	34
147	217	—	—	159	255	414	—	1	1
102	240	—	—	144	359	503	4	10	14
37	79	—	—	49	130	179	—	—	—
4,307	6,253	1	—	4,740	7,459	12,199	74	119	193
4,344	6,332	1	—	4,789	7,589	12,378	74	119	193
48,576	28,891	1	3	52,387	33,528	85,915	211	205	416
142	227	—	—	171	337	508	2	—	2
9	28	—	—	14	53	67	—	—	—
14	39	—	—	19	58	77	—	—	—
573	741	—	—	706	1,012	1,718	2	10	12
738	1,035	—	—	910	1,460	2,370	4	10	14
1,919	3,000	—	2	2,217	3,581	5,798	15	31	46
1,529	1,525	—	—	1,659	1,783	3,442	15	10	25
1,355	1,658	—	2	1,507	1,897	3,404	16	26	42
791	918	—	—	861	1,064	1,925	3	8	11
1,748	2,323	—	2	2,065	3,105	5,170	47	82	129
63,205	48,032	2	9	68,845	56,876	125,721	412	532	944
351	450	—	—	387	529	916	1	17	18
792	845	—	—	892	1,018	1,910	12	8	20
1,836	2,172	—	1	2,915	3,589	6,504	8	26	34
11,774	18,673	5	—	14,238	24,533	38,771	91	350	441
14,753	22,140	5	1	18,432	29,669	48,101	112	401	513
72,486	64,960	7	9	80,887	80,097	160,984	496	841	1,337
5,472	5,212	—	1	6,390	6,448	12,838	28	92	120
77,958	70,172	7	10	87,277	86,545	173,822	524	933	1,457

は18歳台及び19歳台の少年である。但しB欄の起訴人員中、括弧内の人員は起訴時における年齢の超過人員は1月から6月迄の間に起訴されたものであつて、7月以後は処理時において年齢超過後処理されたものはこの表の人員から除外されている。つたが、処理人員については処理時における罪名によることとした。



(2) 地方検察庁管内別 イ 少年被疑者の受理区分

管内別	受理及び年齢別		本年における受理人員					計
	前年未処 繰越人員	本年	他検察庁 よ	家庭裁判所 よ	警察送致 その他	小計		
東 京 管 内	東	京	850	2,884	366	20,688	23,938	24,788
	横	浜	18	416	117	5,543	6,076	6,094
	浦	和	47	480	130	3,543	4,153	4,200
	千	葉	4	584	114	3,232	3,930	3,934
	水	戸	5	584	100	3,673	4,357	4,362
	宇	都	11	516	144	2,831	3,491	3,502
	前	橋	40	307	151	3,015	3,473	3,513
	静	岡	10	779	170	40,21	4,970	4,980
	甲	府	3	64	18	1,611	1,693	1,696
	長	野	11	163	46	1,651	1,860	1,871
新	潟	3	211	24	2,353	2,588	2,591	
小	計	1,002	6,988	1,380	52,161	60,529	61,531	
大 阪 管 内	大	阪	588	402	248	9,371	10,021	10,609
	京	都	310	165	136	3,454	3,755	4,065
	神	戸	18	1,475	455	8,531	10,461	10,479
	奈	良	1	123	37	745	905	906
	大	津	26	440	114	739	1,293	1,319
	和	歌	1	69	23	1,243	1,335	1,336
小	計	944	2,674	1,013	24,083	27,770	28,714	
名 古 屋 管 内	名	古	14	272	169	6,929	7,370	7,384
	津	屋	1	1,066	20	1,725	2,811	2,812
	岐	卓	1	639	104	1,485	2,228	2,229
	福	井	2	320	9	707	1,036	1,038
	金	沢	—	41	17	843	901	901
	富	山	1	56	45	1,071	1,172	1,173
	小	計	19	2,394	364	12,760	15,518	15,537

及び年齢区分

(昭和27年)

本年における受理人員のうち警察送致その他の欄に掲載した人員の年齢別									
14 歳 台	15 歳 台	16 歳 台	17 歳 台	小 計	18 歳 台	19 歳 台	小 計	合 計	
1,223	1,623	2,609	3,799	9,254	5,096	6,338	11,434	20,688	
455	520	693	920	2,588	1,283	1,672	2,955	5,543	
283	367	499	624	1,773	848	922	1,770	3,543	
261	346	475	558	1,640	708	884	1,592	3,232	
254	425	598	680	1,957	830	886	1,716	3,673	
235	294	408	530	1,467	628	736	1,364	2,831	
311	423	450	546	1,730	626	659	1,285	3,015	
329	438	606	750	2,123	903	995	1,898	4,021	
141	132	212	283	768	379	464	843	1,611	
139	152	232	393	916	327	408	735	1,651	
250	277	353	401	1,281	524	548	1,072	2,353	
3,881	4,997	7,135	9,484	25,497	12,152	14,512	26,664	52,161	
808	937	1,107	1,823	4,675	2,160	2,536	4,696	9,371	
487	454	497	553	1,991	709	754	1,463	3,454	
636	829	1,213	1,600	4,278	1,969	2,284	4,253	8,531	
55	78	84	126	343	183	219	402	745	
57	86	103	117	363	162	214	376	739	
118	141	160	234	653	275	315	590	1,243	
2,161	2,525	3,164	4,453	12,303	5,458	6,322	11,780	24,083	
503	647	915	1,422	3,487	1,600	1,842	3,442	6,929	
141	158	210	263	772	477	476	953	1,725	
92	128	182	239	641	378	466	844	1,485	
73	102	95	110	380	138	189	327	707	
78	95	128	129	430	203	210	413	843	
74	162	154	193	583	203	285	488	1,071	
961	1,292	1,684	2,356	6,293	2,999	3,468	6,467	12,760	



受理及び年令別 管内別			前年未処理 繰越人員	本年中における受理人員				計
				他検察庁 より	家庭裁判所 より	警察送致 その他	小計	
広島管内	島口		77	236	202	4,761	5,199	5,276
	山岡		3	122	305	2,599	3,026	3,029
	鳥取		13	361	319	3,214	3,894	3,907
	松江		1	39	23	611	673	674
	小計		94	860	931	12,108	13,899	13,993
福岡管内	岡賀		55	423	462	8,736	9,621	9,676
	佐長		13	66	58	1,581	1,705	1,718
	大熊		20	1,277	57	3,099	4,433	4,453
	鹿宮		20	494	110	1,783	2,387	2,407
	児島		7	111	66	3,618	3,795	3,802
	小計		12	57	73	2,414	2,544	2,556
	小計		141	2,629	918	22,811	26,358	26,499
仙台管内	台島		86	101	72	2,269	2,442	2,528
	福山		88	302	244	3,119	3,665	3,753
	盛岡		55	63	41	1,298	1,402	1,457
	秋田		40	54	51	1,712	1,817	1,857
	青森		32	103	44	1,459	1,606	1,638
	小計		34	260	74	1,695	2,029	2,063
小計		335	883	526	11,552	12,961	13,296	
札幌管内	札幌		33	181	62	4,018	4,261	4,294
	函館		—	35	10	1,214	1,259	1,259
	旭川		—	36	20	1,264	1,320	1,320
	小計		—	20	32	1,326	1,378	1,378
小計		33	272	124	7,822	8,218	8,251	
高松管内	高松		4	69	42	1,261	1,372	1,376
	徳島		—	44	56	998	1,098	1,098
	高松		2	470	44	1,062	1,576	1,578
	山形		13	1,337	56	2,730	4,123	4,136
	小計		19	1,920	198	6,051	8,169	8,188
合計		2,587	18,620	5,454	149,348	173,422	176,009	

本年中における受理人員のうち警察送致その他の欄に掲載した人員の年令別									
14 歳台	15 歳台	16 歳台	17 歳台	小計	18 歳台	19 歳台	小計	合計	
401	538	755	802	2,496	1,102	1,163	2,265	4,761	
187	271	317	468	1,243	609	747	1,356	2,599	
317	361	549	545	1,772	651	791	1,442	3,214	
48	93	96	100	337	135	139	274	611	
88	90	118	182	478	231	214	445	923	
1,041	1,353	1,835	2,097	6,326	2,728	3,054	5,782	12,108	
587	861	1,175	1,701	4,324	2,064	2,348	4,412	8,736	
101	150	255	341	847	347	387	734	1,581	
233	344	450	580	1,607	662	830	1,492	3,099	
148	183	255	349	935	395	453	848	1,783	
299	436	507	682	1,924	822	872	1,694	3,618	
220	345	380	460	1,405	493	516	1,009	2,414	
147	183	242	277	849	356	375	731	1,580	
1,735	2,502	3,264	4,390	11,891	5,139	5,781	10,920	22,811	
211	305	307	373	1,196	506	567	1,073	2,269	
319	424	471	529	1,743	644	732	1,376	3,119	
161	211	182	265	819	231	248	479	1,298	
164	252	279	281	976	347	389	736	1,712	
190	214	231	223	858	274	327	601	1,459	
150	212	209	322	893	362	440	802	1,695	
1,195	1,618	1,679	1,993	6,485	2,364	2,703	5,067	11,552	
434	472	599	702	2,207	895	916	1,811	4,018	
151	188	197	213	749	227	238	465	1,214	
119	149	165	207	640	270	354	624	1,264	
77	117	190	215	599	311	416	727	1,326	
781	926	1,151	1,337	4,195	1,703	1,924	3,627	7,822	
96	152	175	209	632	305	324	629	1,261	
136	139	140	158	573	196	229	425	998	
109	152	141	172	574	213	275	488	1,062	
280	312	390	484	1,466	602	662	1,264	2,730	
621	755	846	1,023	3,245	1,316	1,490	2,806	6,051	
12,376	15,968	20,758	27,133	76,235	33,859	39,254	73,113	149,348	



少年被疑者の処理状況

人員区分 管内別			処 理								他 検 察 庁	
			起 訴		不 起 訴		中 止		A	B		
			A	B	A	B	A	B				
東 京 管 内	東 横 浦 千 水 宇 前 静 甲 長 新 小	京	22(11)	328	38	165	—	9	1,054	2,466		
		浜	7(1)	36	44	118	10	2	179	231		
		和	19(1)	44	5	19	1	3	125	173		
		葉	8(1)	52	4	20	—	3	80	130		
		戸	15	96	30	48	9	6	220	255		
		宮	31	64	25	28	4	8	154	295		
		橋	28(3)	61	20	22	2	2	129	204		
		岡	47(6)	98	28	28	6	4	438	470		
		府	4	8	10	12	7	3	12	30		
		野	6(3)	41	1	7	2	8	33	112		
湯	3	26	5	13	1	6	74	117				
計	190(26)	854	210	480	42	54	2,498	4,483				
大 阪 管 内	大 京 神 奈 大 和 小	阪	65(26)	187	42	73	6	5	149	320		
		都	15	86	—	23	9	10	177	189		
		戸	92(2)	294	13	38	18	27	776	843		
		良	6	25	4	7	—	3	24	45		
		津	37(2)	87	3	6	1	—	102	187		
		山	3	20	3	5	2	2	43	49		
		計	218(30)	699	65	152	36	47	1,271	1,633		
名 古 屋 管 内	名 古 津 屋 岐 福 金 富 小	古	43	123	8	35	12	5	233	281		
		津	5	8	2	27	1	—	434	624		
		屋	8(1)	70	2	26	7	10	186	364		
		岐	—	7	2	7	1	1	165	165		
		福	2	12	—	5	—	2	10	19		
		金	1	35	2	9	—	2	3	23		
計	59(1)	255	16	109	21	20	1,031	1,476				
広 島 管 内	広 山 岡 島 松 小	島	32(3)	123	27	57	27	49	161	211		
		口	53	103	14	24	4	4	72	85		
		山	43(1)	256	10	37	4	13	84	287		
		取	3	15	8	3	1	2	19	20		
		江	8(3)	59	13	6	1	2	26	86		
計	139(7)	556	72	127	37	70	362	689				
福 佐 長	岡 賀 崎	岡	75	220	5	18	1	4	194	265		
		賀	12	44	4	7	1	2	65	65		
		崎	5(3)	40	25	48	3	5	689	584		

(昭和27年)

人 員							未 処 理 人 員		
送 致		そ の 他		計			A	B	計
家 庭 裁 判 所	家 庭 裁 判 所	A	B	A	B	計			
9,394	10,782	—	—	10,508	13,750	24,258	52	249	301
2,656	2,764	—	—	2,896	3,151	6,047	5	19	24
1,995	1,800	—	—	2,145	2,039	4,184	—	2	2
1,800	1,820	—	—	1,892	2,025	3,917	4	13	17
1,970	1,703	—	—	2,244	2,108	4,352	4	6	10
1,447	1,343	—	—	1,661	1,738	3,399	21	33	54
1,723	1,301	—	—	1,902	1,590	3,492	7	12	19
2,031	1,812	—	—	2,550	2,412	4,962	2	11	13
789	817	1	—	823	870	1,693	—	1	1
955	701	—	—	997	869	1,866	—	3	3
1,258	1,048	—	—	1,341	1,210	2,551	11	25	36
26,018	25,891	1	—	28,959	31,762	60,721	106	374	480
4,948	4,241	—	—	5,210	4,826	10,036	188	193	381
1,951	1,523	—	—	2,152	1,831	3,983	26	56	82
4,465	3,876	—	—	5,364	5,078	10,442	3	13	16
362	422	—	—	396	502	898	—	3	3
493	398	—	—	636	678	1,314	—	2	2
624	585	—	—	675	661	1,336	—	—	—
12,843	11,045	—	—	14,433	13,576	28,009	217	267	448
3,578	3,020	—	—	3,874	3,464	7,338	15	31	46
796	912	—	3	1,238	1,574	2,812	—	—	—
709	843	—	—	912	1,313	2,225	—	—	—
362	328	—	—	530	508	1,038	—	—	—
430	408	4	7	446	453	899	—	1	1
608	489	—	—	614	558	1,172	—	1	1
6,483	6,000	4	10	7,614	7,870	15,484	15	33	48
2,412	2,140	1	—	2,660	2,580	5,240	11	23	34
1,394	1,278	—	—	1,537	1,494	3,031	5	12	17
1,759	1,404	—	—	1,900	1,997	3,897	—	2	2
346	253	—	—	377	293	670	—	2	2
460	439	—	—	508	592	1,100	—	—	—
6,371	5,514	1	—	6,982	6,956	13,938	16	39	55
4,586	4,231	1	—	4,862	4,738	9,600	24	29	53
799	706	—	—	881	824	1,705	2	3	5
1,651	1,381	—	—	2,373	2,058	4,431	6	15	21



人員区分 庁 別			処 理							
			起 訴		不 起 訴		中 止		他 庁	
			A	B	A	B	A	B	A	B
福岡管内	大熊鹿宮小児	分	9(1)	75	9	21	—	1	178	330
		本	7(2)	36	4	30	11	16	34	78
		島	6	27	4	20	—	4	19	67
		崎	11	69	2	10	25	50	71	118
		計	125(6)	511	53	154	41	82	1,250	1,507
仙台管内	仙台山盛秋青小	台	13	46	20	36	5	6	53	105
		島	25(1)	157	13	24	—	12	121	229
		形	11	44	2	9	2	—	26	40
		岡	—	27	1	2	—	—	14	61
		田	3(1)	35	2	9	—	—	31	61
		森	11	38	14	21	3	7	63	75
計	63(2)	347	52	101	10	25	308	571		
札幌管内	札幌函旭釧小路小	幌	2	39	25	38	20	53	19	99
		館	3	6	2	10	6	11	24	20
		川	3(1)	6	6	4	2	2	1	19
		路	—	16	2	5	—	2	6	18
		計	8(1)	67	35	57	28	68	50	156
高松管内	高德高松小	松	7(2)	31	7	8	3	6	59	35
		島	8(1)	39	2	3	—	2	20	24
		知	5	35	1	10	3	2	194	164
		山	9	27	9	22	1	8	694	597
		計	29(3)	132	19	43	7	18	967	820
合 計		831(76)	3,421	522	1,223	222	384	7,737	11,335	

- この表のA欄に掲げた人員は14歳台から17歳台迄の少年、B欄に掲げたものにおいては既に年齢を超過したものであつて、同一欄人員の内数である。なお、理時においても少年であつたものだけを対象として調査することとしたので、
- この統計は法務統計月報の集計による。

人 員							未 処 理 人 員		
送 致		そ の 他		計			A	B	計
家庭裁判所	へ	A	B	A	B	計			
952	827	—	—	1,148	1,254	2,402	—	—	—
1,894	1,654	—	—	1,950	1,814	3,764	6	11	17
1,406	984	—	—	1,435	1,102	2,537	9	5	14
824	697	—	—	933	944	1,877	2	6	8
12,112	10,480	1	—	13,582	12,734	26,316	49	69	118
1,208	1,054	—	—	1,299	1,247	2,546	—	9	9
1,660	1,314	—	—	1,819	1,736	3,555	97	79	176
837	480	—	—	878	573	1,451	1	4	5
1,015	728	—	—	1,030	818	1,848	1	1	2
838	644	—	—	874	749	1,623	—	1	1
954	849	—	—	1,045	990	2,035	—	5	5
6,512	5,069	—	—	6,945	6,113	13,058	99	99	198
2,302	1,608	—	—	2,368	1,837	4,205	13	38	51
725	452	—	—	760	499	1,259	—	—	—
660	614	—	—	672	645	1,317	—	—	—
616	706	—	—	624	747	1,371	—	2	2
4,303	3,380	—	—	4,424	3,728	8,152	13	40	53
596	614	—	—	672	694	1,366	3	7	10
579	411	—	—	609	479	1,088	1	—	1
625	531	—	—	828	742	1,570	1	1	2
1,516	1,237	—	—	2,229	1,891	4,120	4	4	8
3,316	2,793	—	—	4,338	3,806	8,144	9	12	21
77,958	70,172	7	10	87,277	86,545	173,822	524	933	1,457

は18歳台及び19歳台の少年である。但しB欄の起訴人員中、括弧内の人員は起訴当時この年齢超過の人員はは1月から6月迄の間に起訴されたものであつて、7月以降は処下半期において年齢超過後処理されたものはこの表の人員中から除外されている。



昭和27年10月施行

四 衆議院議員選挙事犯

イ 衆議院議員選挙事犯受理区別表

(昭和28年3月31日現在)

受理 総数	処 分 総 数	処 分 総 数 の 内 の 受 理 区 別										未 済
		検事直受		検 事		認 知		警 察 官 送 知		移 送 中 止	計	
		告 告	自 首	密 告	風 評	他 事 件 取 扱	警 告 警 察 官 報 告 其 他					
人	人	人	人	人	人	人	人	人	人	人	人	人
46,692	46,687	16	52	2	11	2,508	547	36,539	7,012	46,687	5	

ロ 衆議院議員選挙事犯被告人党派別表

(昭和28年3月31日現在)

起 訴 人 員	政 党 別	左 欄 の 内							無 所 属
		自 由	改 進	社 ( 右 )	社 ( 左 )	共 産	諸 派		
人	人	人	人	人	人	人	人	人	人
16,105	9,026	3,026	245	184	92	257	3,275		

ハ 衆議院議員選挙事犯資格別処分表

資 格	処 分 総 員	左 欄 の 内			起 訴 人 員 の 内							未 済
		求 公 判	求 略 式	不 起 訴	懲 役	禁 錮	罰 金	科 料	無 罪	免 訴 公 判 棄 却	其 他	
候 補 者	230	61	1	168	2	3	1					56
総 括 主 宰 者	89	49	5	35	2		5					47
出 納 責 任 者	125	49	10	66	3		4	1				51
選 挙 人	44,687	5,257	10,071	29,359	587	96	10,149	11	7	184	4,460	
選 挙 管 理 委 員 会 委 員 職 員	45	9	9	27	1		9				1	7
其 他 選 挙 事 務 関 係 者	52	22	7	23		3	10				16	
官 吏 吏 員	230	56	69	105			70				5	50
そ の 他	1,229	261	169	799	11	2	140				277	
計	46,687	5,764	10,341	30,582	606	104	10,388	12	7	244	964	

ニ 衆議院議員選挙罪名別処分表

(昭和28年3月31日現在)

違反 事項	処 分 別	受 理 総 員	起 訴			不 起 訴			中 止 移 送	処 分 総 計	未 済
			求 公 判	求 略 式	小 計	起 訴 猶 予	其 他 不 起 訴	小 計			
買 収 (221ノ1.1)		9,795	2,384	2,036	4,420	2,629	1,183	3,812	1,524	9,756	3
選 挙 事 務 関 係 者 の 買 収 (221ノ2.223ノ2)		24	10	4	14	1	2	3	7	24	
言 論 買 収 (223の2)		18	2	2	4	1	13	14		18	
そ の 他 の 買 収		29,737	3,038	7,205	10,243	9,400	4,894	14,294	5,250	29,737	
選 挙 妨 害 (225~230)		188	27	16	43	55	69	124	21	188	
虚 偽 事 項 公 表 (235)		38	9	2	11	8	17	25	2	38	
新 聞 紙 等 の 選 挙 の 公 正 を 害 する 罪 (325の2)	1号	10				5	5	10		10	
	2号	44		5	5	27	8	35	4	44	
	3号	18	2		2	12	4	16		18	
	4号	2				2		2		2	
不 正 投 票 (237) (237の2)		262	37	96	133	105	4	109	20	262	
そ の 他 の 実 質 犯		321	1	89	90	59	21	80	151	321	
事 前 運 動 (239の1)		893	65	118	183	333	229	562	148	893	
戸 別 訪 問 (239の3)		2,945	93	560	653	1,624	359	1,983	309	2,945	
文 書 図 画 頒 布 (243の3)		914	35	102	137	511	171	682	95	914	
文 書 図 画 掲 示 (243の4)		171	7	14	21	101	30	131	19	171	
新 聞 紙 雑 誌 の 頒 布 掲 示 (243の6)		41	4		4	31	4	35	2	41	
演 説 会 の 禁 止 違 反 (243ノ8の3)		36	2		2	23	2	25	9	36	
そ の 他 の 運 動 違 反		1,073	32	71	103	614	203	817	153	1,073	
取 入 支 出 違 反 (246~249)		75	14	12	26	18	18	36	11	73	2
政 党 等 の 政 治 活 動 違 反 (252の2)		108		4	4	63	22	85	19	108	
国 家 公 務 員 法 違 反 (110ノ1ノ19)		15	2	5	7	3	4	7	1	15	
合 計		46,692	5,764	10,341	16,015	15,625	7,262	22,887	7,695	46,687	5
処 理 人 員 対 する 比 率			%	%	%	%	%	%	%	%	%
			12.35	22.15	34.5	33.47	15.55	49.02	16.48	99.90	0.01
											受 理 人 員 対 する 比



五 労働関係事件統計

(1) 昭和27年度労働関係事件月別人員統計表 (A)

昭和27年度(自1月) 労働関係事件月別人員統計表 (A)

区分 年月	旧受	新受	計	起		訴		不		中止移送	計	未	済
				求公判	求略式	起訴	起訴	起訴	起訴				
昭和24年	578	3,357	3,935	621	344	936	539	594	3,034	901			
昭和25年	901	7,137	8,038	1,196	527	2,067	1,243	1,806	6,839	1,199			
昭和26年	1,199	6,381	7,580	1,170	686	1,831	745	2,080	6,512	1,068			
昭和27年	1,068	696	1,764	69	64	96	39	160	428	1,336			
1月	1,336	578	1,914	86	72	154	41	207	560	1,354			
2月	1,354	680	2,034	102	50	93	54	172	471	1,563			
3月	1,563	509	2,072	98	49	107	191	163	608	1,464			
4月	1,464	565	2,029	95	45	169	146	130	585	1,444			
5月	1,444	1,052	2,496	165	67	93	127	288	740	1,756			
6月	1,756	1,232	2,988	191	73	212	78	351	905	2,083			
7月	2,083	804	2,887	113	49	199	77	302	740	2,147			
8月	1,068	6,116	7,184	919	469	1,123	753	1,773	5,037	2,147			
計													

昭和27年度 労働関係事件月別人員統計表 (B)

区分 年月	旧受	新受	計	起		訴		不		中止移送	計	未	済
				求公判	求略式	起訴	起訴	起訴	起訴				
昭和24年	185	2,626	2,811	448	340	503	254	581	2,126	685			
昭和25年	685	3,944	4,629	384	486	1,059	534	1,342	3,805	824			
昭和26年	824	3,855	4,679	421	637	966	422	1,400	3,946	733			
昭和27年	733	398	1,131	19	53	64	21	117	274	857			
1月	857	331	1,188	24	70	122	26	147	389	799			
2月	799	331	1,130	34	43	67	37	119	300	830			
3月	830	352	1,182	34	48	79	158	110	429	753			
4月	753	363	1,116	40	44	60	125	91	360	756			
5月	756	542	1,298	54	59	68	92	186	459	839			
6月	839	758	1,597	52	71	124	47	223	517	1,080			
7月	1,080	432	1,512	30	47	130	51	169	427	1,085			
8月	1,085	441	1,526	40	84	97	50	227	498	1,028			
9月	1,028	395	1,423	49	88	74	44	136	391	1,032			
10月	1,032	307	1,339	34	61	69	44	101	309	1,030			
11月	1,030	397	1,427	76	126	243	138	307	890	537			
12月	733	5,047	5,730	486	794	1,197	883	1,933	5,243	537			
計													



附記 昭和27年8月1日附訓令をもつて、「刑事関係報告規程」が改正され、従来の労働関係事件報告のうち、違法争議行為事件及び職よこせ事件の統計は新たに設けられた公安関係事件統計の中に吸収され、児童福祉法、健康保険法、厚生年金保険法の違反事件統計は本統計から除外されることになった。(1)のA表は、旧方式による1月乃至8月の総計表で、B表は、新方式による1月乃至12月の総計表で、かつ8月以前の数字についても、比較に便ならしめるため、上記除外事件の人員数を減じて計上したものである。

(2) 違反事件法令別月別人員統計

イ 昭和27年度 労働関係調整法違反事件月別人員統計表

区分 年月	旧受	新受	計	起 訴		不 起 訴		中止 移送	計	未済
				求公判	求略式	起訴 猶予	その他			
昭和24年	7	3	10							10
昭和25年	10	20	30	2	1	1		5	9	21
昭和26年	21	60	81	5		4	5	3	17	64
昭和27年										
1月	64		64							64
2月	64		64			58			58	6
3月	6		6							6
4月	6		6							6
5月	6		6							6
6月	6		6				6			6
7月										
8月										
9月										
10月										
11月										
12月										
計	64		64			58	6		64	

備考 2月起訴猶予58名は新潟地検の日通抜打スト事件関係

ロ 昭和27年度 労働基準法違反事件月別人員統計表

区分 年月	旧受	新受	計	起 訴		不 起 訴	中止移送	計	未済
				求公判	求略式				
昭和24年	87	2,267	2,354	382	316	169	540	1,806	548
昭和25年	548	2,526	3,074	257	359	276	966	2,480	594
昭和26年	594	1,952	2,546	166	405	182	768	2,166	380
昭和27年									
1月	380	172	552	3	28	11	44	122	430
2月	430	143	573	9	25	10	58	137	436
3月	436	155	591	8	25	24	39	127	464
4月	464	137	601	10	13	133	34	225	376
5月	376	83	459	1	12	106	30	166	293
6月	293	108	401	8	9	51	41	128	273
7月	273	239	512	4	9	13	53	129	383
8月	383	115	498	9	10	20	37	117	381
9月	381	71	452	10	13	20	40	99	353
10月	353	96	449	9	11	20	33	93	356
11月	356	90	446	1	18	11	22	77	369
12月	369	94	463	14	27	57	75	257	206
計	380	1,503	1,883	86	200	476	506	1,677	206



八 昭和27年度 船員法違反事件月別人員統計表

年 月	区 分	旧 受	新 受	計 受	起 訴		不 起 訴		中止移送	計	未 済
					求 公 判	求 略 式	起 訴 猶 予	そ の 他			
昭和24年			3	3	1				1	2	1
昭和25年		1	15	16		3	4	1	4	12	4
昭和26年		4	30	34	2	8	1	2	12	25	9
昭和27年		9	1	10			1	1		2	8
昭和27年1月		8	4	12							12
昭和27年2月		12	1	13			2	1	1	4	9
昭和27年3月		9	2	11		1	1	3	2	7	4
昭和27年4月		4		4							4
昭和27年5月		4		4							4
昭和27年6月		4		4							4
昭和27年7月		4	1	5			3			3	2
昭和27年8月		2	1	3				1		1	2
昭和27年9月		2	1	3							3
昭和27年10月		3	1	4							4
昭和27年11月		4	4	8					2	2	6
昭和27年12月		6	3	9			2	2	3	7	2
計		9	19	28		1	9	8	8	26	2

二 昭和27年度 鉱山保安法違反事件月別人員統計表

年 月	区 分	旧 受	新 受	計 受	起 訴		不 起 訴		中止移送	計	未 済
					求 公 判	求 略 式	起 訴 猶 予	そ の 他			
昭和24年			12	12							
昭和25年			21	21	2	1	2	6	3	12	14
昭和26年			7	7					2	7	21
昭和27年		14	4	25		3	2	5		10	15
昭和27年1月		21	1	16					1	3	13
昭和27年2月		15	4	17	2	1				1	16
昭和27年3月		13	4	16		2				2	14
昭和27年4月		16		15				1		1	14
昭和27年5月		14	1	15							14
昭和27年6月		14	6	20			2			1	14
昭和27年7月		18	10	28						2	18
昭和27年8月		17	6	23		3	4	3	4	11	17
昭和27年9月		15	3	18					5	8	15
昭和27年10月		18	3	18		1					18
昭和27年11月		17	5	18		2	9	1		1	17
昭和27年12月		14	47	61	2	12	17	10	2	14	8
計		14	47	61	2	12	17	10	12	53	8



ホ 昭和27年度 労働者災害補償保険法違反事件月別人員統計表

年月	区分	旧	受新	受	計	起		訴		中止移送	計	未済
						求公判	求略式	不起訴	その他			
昭和24年				19	19		2	9	8	2	13	6
昭和25年		6	31	37	37	3	3	6	8	11	31	6
昭和26年		6	18	24	24		3	8	4	6	21	3
昭和27年		3		3	3							3
	1月	3	1	4	4		1			1	1	2
	2月	2	5	7	7							7
	3月	7	1	8	8							8
	4月	8	5	13	13					5	5	8
	5月	8	8	8	8			1	2	2	5	3
	6月	3	5	8	8							8
	7月	8	1	9	9		1				2	7
	8月	7		7	7							7
	9月	7		7	7							7
	10月	7		7	7							7
	11月	7	5	12	12		4				4	8
	12月	8		8	8			2			2	6
	計	3	23	26	26		6	4	2	8	20	6

ハ 昭和27年度 職業安定法違反事件月別人員統計表

年月	区分	旧	受新	受	計	起		訴		中止移送	計	未済
						求公判	求略式	不起訴	その他			
昭和24年				31	260	35	20	45	35	31	166	94
昭和25年		94	602	696	696	68	73	80	123	193	537	159
昭和26年		159	1,429	1,588	1,588	176	208	227	176	567	1,354	234
昭和27年		234	181	415	415	14	25	15	6	63	123	292
	1月	292	173	465	465	12	40	24	11	85	172	293
	2月	293	162	455	455	24	18	24	12	76	154	301
	3月	301	200	501	501	24	32	31	21	71	179	322
	4月	322	259	581	581	37	30	29	18	54	168	413
	5月	413	380	793	793	44	45	46	30	129	294	499
	6月	499	483	982	982	46	59	61	27	166	359	623
	7月	623	286	909	909	21	36	65	25	125	272	637
	8月	637	340	977	977	30	65	69	29	177	370	607
	9月	607	249	856	856	39	49	43	20	99	250	606
	10月	606	196	802	802	33	38	41	31	74	217	585
	11月	585	271	856	856	60	91	119	65	219	554	302
	12月	234	3,180	3,414	3,414	384	528	567	295	1,338	3,112	302
	計											



ト 昭和27年度 失業保険法違反事件月別人員統計表

年 月	区 分	旧 受	新 受	計 受	起 訴		不 起 訴		中止移送	計	未 済
					求 公 判	求 略 式	起 訴 猶 予	そ の 他			
昭和24年		1	16	17	3	1	8	2	2	16	1
昭和25年		1	124	125	1	5	66	2	33	107	18
昭和26年		18	31	49	2	3	9	4	19	37	12
昭和27年		12	4	16			1		1	2	14
昭和27年1月		14	4	18							18
昭和27年2月		18	3	21			8		1	9	12
昭和27年3月		12	2	14			1			1	13
昭和27年4月		13		13			4			4	9
昭和27年5月		9	31	40			1	2	6	9	31
昭和27年6月		31	2	33	1		5	2	2	10	23
昭和27年7月		23		23			13		1	14	9
昭和27年8月		9	1	10			7		1	9	1
昭和27年9月		1		1							
昭和27年10月		1	1	2				1	1	2	
昭和27年11月											
昭和27年12月											
計		12	48	60	1	1	40	5	13	60	

子 昭和27年度 船員保険法違反事件月別人員統計表

年 月	区 分	旧 受	新 受	計 受	起 訴		不 起 訴		中止移送	計	未 済
					求 公 判	求 略 式	起 訴 猶 予	そ の 他			
昭和24年											
昭和25年			10	10							10
昭和26年			8	18					8	8	10
昭和27年		10		10							10
昭和27年1月		10	1	11					1	1	10
昭和27年2月		10		10			7			7	3
昭和27年3月		10		10							2
昭和27年4月		3	2	3			1			1	2
昭和27年5月		2		2							2
昭和27年6月		2		2							2
昭和27年7月		2		2							2
昭和27年8月		2		2			2			2	
昭和27年9月		2		2							
昭和27年10月											
昭和27年11月											
昭和27年12月											
計		10	9	19			10		9	19	



リ 昭和27年度 政令201号違反事件統計表

年月	区分	旧	受	新	受	計	起		訴		中止移送	計	未	済
							求	公判	求	略式				
昭和24年			15		48	63	17				1	62		1
昭和25年			1		7	8					2	8		
昭和26年					8	8	8					8		
昭和27年					4	4						4		
	1月													
	2月													
	3月													
	4月													
	5月													
	6月		3		3	3								3
	7月					3								
	8月													
	9月													
	10月													
	11月													
	12月													
	計				7	7						7		

備考 1月の新受理4名の内3名は京都地検で京都市交労スト事件関係であり、他の1名は松江地検で、昭和23年9月の国鉄労組争議の際に職場放棄をなしたものであるが、被疑者の所在が不明で中止処分となり、本年に至つて再起、起訴猶予処分に附されたものである。6月の新受理3名は佐賀地検で、これも昭和23年8月9日の国鉄労組争議において欠勤名義の職場放棄をなしたものであるが、翌昭和24年中止処分となり、本年6月いづれも再起、7月不起訴処分となつたものである。

又 昭和27年度 国家公務員法違反事件月別人員統計表

年月	区分	旧	受	新	受	計	起		訴		中止移送	計	未	済
							求	公判	求	略式				
昭和24年					600	600	53		41		116	584		16
昭和25年			16		193	209	29		6		86	202		7
昭和26年			7		6	13	1					3		10
昭和27年			10		1	11	2				2	7		4
	1月													
	2月													
	3月		4		2	6						2		4
	4月		4		4	8			1		1	5		3
	5月		3		15	18	2				2	11		7
	6月		7		16	23	2		4		8	15		8
	7月		8		7	15			1		2	6		9
	8月		9		6	15					1	6		9
	9月		9		17	26					2	3		23
	10月		23		14	37			1		3	11		26
	11月		26		7	33						3		30
	12月		30		7	37	1		5		7	37		
	計		7		102	109	8		12		28	109		



ル 昭和27年度 地方公務員法違反事件月別人員統計表

年月	区分	旧	受新	受	計	起訴		不起訴		中止移送	計	未済
						求公判	求略式	起訴猶予	その他			
昭和24年	年			99	99	30	3	16	17	33	99	
昭和25年	年			15	15	1		8		1	10	5
昭和26年	年			1	6	1	1			1	3	3
昭和27年	1月	5		1	4							4
	2月	3		1	6			2		2	4	2
	3月	4		2	3			3			3	
	4月	2		3	3		1				1	2
	5月			15	17	1	2				5	12
	6月	2		13	25			3		1	4	21
	7月	12		5	26		2	3		2	7	19
	8月	21		32	51	1	27	6	2	1	37	14
	9月	19		4	18			1		2	3	15
	10月	14		17	32	1	1	11	5	1	19	13
	11月	15		109	109	5	34	39	7	11	96	13
	12月											
	計											

ヲ 昭和27年度(自1月)健康保険法違反事件月別人員統計表

年月	区分	旧	受新	受	計	起訴		不起訴		中止移送	計	未済
						求公判	求略式	起訴猶予	その他			
昭和24年	年			1	1			1			1	
昭和25年	年			114	114	3	5	46	14	30	98	16
昭和26年	年	16		50	66		8	18	2	28	56	10
昭和27年	1月	10		2	12			1		5	6	6
	2月	6		12	18			2		1	3	15
	3月	15		10	25		1	2		1	4	21
	4月	21			21							21
	5月	21		1	21		1			1	2	19
	6月	19			20		1			1	2	18
	7月	18		1	18			3		1	4	14
	8月	14		1	15							15
	9月											
	10月											
	11月											
	12月											
	計				36		3	8		10	21	15



ワ 昭和27年度(自1月) 児童福祉法違反事件月別人員統計表

年月	区分	旧	受新	受	計	起訴		不起訴		中止移送	計	未済
						求公判	求略式	起訴猶予	その他			
昭和24年			12	12	12	1	17	5	6		12	
昭和25年			975	975	975	241	17	170	160	288	876	99
昭和26年		99	1,846	1,945	1,945	608	40	313	247	478	1,686	259
昭和27年		259	149	408	408	40	4	17	9	32	102	306
昭和27年1月		306	208	514	514	61	2	28	15	59	165	349
昭和27年2月		349	178	527	527	57	6	24	17	52	156	371
昭和27年3月		371	153	524	524	41	1	24	23	48	137	387
昭和27年4月		387	201	588	588	54		17	21	38	130	458
昭和27年5月		458	470	928	928	109	7	22	35	101	274	654
昭和27年6月		654	452	1,109	1,109	133	2	60	31	127	353	753
昭和27年7月		753	346	1,099	1,099	78	1	34	24	127	264	835
昭和27年8月												
昭和27年9月												
昭和27年10月												
昭和27年11月												
昭和27年12月												
計		259	2,157	2,416	2,416	573	23	226	175	584	1,581	835

力 昭和27年度(自1月) 厚生年金保険法違反事件月別人員統計表

年月	区分	旧	受新	受	計	起訴		不起訴		中止移送	計	未済
						求公判	求略式	起訴猶予	その他			
昭和24年			19	19	19		8	3			16	3
昭和25年			10	13	13		1	6		1	12	1
昭和26年		3		1	1							
昭和27年		1		1	1			1			1	1
昭和27年1月												
昭和27年2月												
昭和27年3月			7	7	7							7
昭和27年4月												7
昭和27年5月												7
昭和27年6月												7
昭和27年7月												7
昭和27年8月												7
昭和27年9月												
昭和27年10月												
昭和27年11月												
昭和27年12月												
計		1	7	8	8	1		1			1	7



六 公安関係事件統計

(1) 公安関係事件統計

イ 昭和27年度(自9月至12月) 公安関係事件統計 (月別)

年月	区分	旧受	新受	計	起訴		不起訴		中止移送	計	未済
					求公判	求略式	起訴猶予	その他			
昭和27年9月		1,490	185	1,675	238		33	47	43	361	1,314
10月		1,314	227	1,541	138		39	131	56	364	1,177
11月		1,177	196	1,373	58	2	55	34	68	217	1,156
12月		1,156	106	1,262	55	2	91	295	596	1,039	223
計		1,490	714	2,204	489	4	218	507	736	1,981	223

ロ 昭和27年度(自9月至12月) 公安関係事件統計 (法条別)

法条別	区分	旧受	新受	計	起訴		不起訴		中止移送	計	未済
					求公判	求略式	起訴猶予	その他			
95条(公務執行妨害)		6	48	54	4	2	21	1	24	52	2
99"(拘禁者奪取)			1	1	1					1	
106"(騒擾)		1,057	114	1,171	183		77	252	624	1,136	35
107"(多衆不解散)		11		11				11		11	
108"(現住建造物の放火)			1	1					1	1	
125"(往来危険)		2	15	17	5			1	9	15	
130"(住居侵入)		3	6	9	2		3			5	4
199"(殺人)		1	1	2	2					2	
204"(傷害)		11	28	39	18		3	1	7	29	10
220"(逮捕監禁)		5	27	32	9		12	5	2	28	4
222"(脅迫)			25	25	21			1	1	23	2
230"(名誉毀損)		3		3			3			3	
234"(威力業務妨害)		3	42	45	2		6			8	37
235"(窃盗)		4	9	13	1				7	8	5
236"(強盗)			1	1							1
260"(建造物損壊)			34	34	16			3	15	34	
261"(器物毀損)		1		1				1		1	
暴力行為等処罰に関する法律		278	190	468	122	2	41	196	34	395	73
爆発物取締罰則		23	102	125	69		1	16	26	112	13
火薬類取締法			7	7	5		2			7	
道路交通取締法			4	4			2		1	3	1
公益事業令		6		6			6			6	
刑事特別法第6条		2	1	3				2		2	1
破壊活動防止法		2	48	50	15		2	6	1	24	26
公安条例		72	10	82	14		41	9	11	75	7
計		1,490	714	2,204	489	4	218	507	763	1,981	223



(2) 違法争議行為事件

イ 昭和27年度 違法争議行為事件人員統計表

年月	区分		計	起訴		不起訴		中止移送	計	未済
	旧受	新受		求公判	求略式	起訴猶予	その他			
昭和23年	25	1,311	1,336	295	10	400	219	3	1,027	209
昭和24年	334	711	1,045	171	4	421	220	13	829	216
昭和25年	216	2,085	2,301	568	11	789	535	141	2,044	257
昭和26年	257	620	877	137		528	74	73	812	65
昭和27年										
1月	65	140	212	10	7	14	9	6	46	166
2月	166	27	193	1		1			2	191
3月	191	154	345	11					11	334
4月	334	4	338	23		4	10	5	42	296
5月	296	1	297	1		92			93	204
6月	204	39	243	2		3			5	238
7月	238	22	260	6		25			31	229
8月	229	25	254	5		35	2	6	49	205
9月	205	7	212	5	1	10	6		21	191
10月	191	8	199	1		11	1		13	186
11月	186	24	210			6		9	15	195
12月	195	33	228	5		17	145		167	61
計	65	491	556	70	8	218	173	26	495	61

備考 昭和27年1月の新受理人員中92名は広島のエ電産スト公益事業令違反であり、3月の新受理人員中115名は山口の宇部窒素の争議における会社側の組合員に対する告訴事件(暴力行為等処罰に関する法律違反)である。

11月の新受理人員24名中、17名は、福岡の炭労争議関係事件、7名は高知のエ電産争議関係事件であり、いずれも威力業務妨害罪である。

12月の新受理人員33名中、14名は、札幌の炭労事件、8名は高知、7名は高松のエ電産事件である。

昭和27年度 違法争議行為事件罪別人員統計表

罪名	区分		受				理				処				理				未処理
	旧受	新受	計	求公判	求略式	起訴猶予	その他	中止移送	計	計	計	計	計	計	計				
95条(公務執行妨害)	28	13	14	10		24	1		14	5		37	7		41	4			
107条(多衆不解散)		11	11			1			11						11	9			
130条(住居侵入)	4	7	11			7			7			2			7	4			
193条(公務員職権濫用)																			
199条(殺人)	6	24	30	3		1			30	1		8			21	1			
204条(傷害)		1	1			1			1			1			4				
208条(暴行)		3	3			3			3			1			1				
209条(暴行)		11	11			11			11	2		11	7		11				
220条(暴行)																			
222条(脅迫)																			
223条(脅迫)																			
230条(名誉毀損)	7		7						7							2			
331条(侮辱)	14	60	74	5					74	12		37	5		37	5			
234条(威力業務妨害)		12	12						12										
235条(窃盗)		1	1						1						1				
251条(横領)	3	246	249	47					249			2			245	4			
261条(器物損壊)		101	101	1					101						101				
暴力行為等処罰に関する法律		101	101	1					101						101				
反令		491	556	70					556						495	61			
違法		65	65						65						61				
業																			
取締																			
取事																			
計																			



[参考] イ 昭和27年度(自1月)職よこせ事件月別人員統計表

年月	区分	旧受	新受	計	起訴		不起訴		中止移送	計	未済
					求公判	求略式	起訴猶予	その他			
昭和24年			4	4	4					4	
昭和25年			598	598	224	17	184	25	12	462	136
昭和26年		136	563	699	197	2	396	51	1	647	52
昭和27年1月		52	38	90	15	1	19	6		41	49
昭和27年2月		49	2	51	14		4	2		20	31
昭和27年3月		31	20	51	3					3	48
昭和27年4月		48	26	74	30		4			34	40
昭和27年5月		40	20	60	12		6		3	21	39
昭和27年6月		39	52	91	8				1	9	82
昭和27年7月		82	39	121	14	2	6			22	99
昭和27年8月		99	17	116	9	3	6			18	98
計		52	214	266	105	6	45	8	4	168	98

備考 本表は各庁の事件報告書によつて集計したものである。

ロ 昭和27年度(自1月)職よこせ事件罪名別人員統計表

年月	区分	旧受	新受	計	起訴		不起訴		中止移送	計	未済
					求公判	求略式	起訴猶予	その他			
公務執行妨害		5	4	9	1		5			6	3
住居侵入			32	32	24	2	5			31	1
傷害		8	59	67	21	3	12	1	3	40	27
暴行		1	47	48	16	1	6			23	25
脅迫			2	2	2					2	
名誉毀損		1	1	2							1
業務妨害		1	1	2							1
詐偽		4	4	8							4
暴力行爲等処罰に関する法律		3	70	73	41			1	1	43	30
雑例		29	29	29			17	6		23	6
計		52	214	266	105	6	45	8	4	168	98



七 麻薬関係事犯受理並処理人員総計表

区分 年別	受				理				既				済				未 済			
	旧	新			受 理 合 計	起 公 判 請 求	略 式 命 令 請 求	起 訴 計	不 起 訴 猶 予	不 起 訴 の 他	中 止	送			既 済 計					
		通 常 司 法 警 察 致	他 の 檢 察 庁 致	麻 薬 取 締 員 致								そ の 他	新 受 計	他 へ 送 致		家 庭 へ 送 致		そ の 他 へ 送 致	送 致 計	
昭和25年	486	1,644	423	938	226	3,231	3,717	1,827	82	1,909	260	643	903	136	395	31	10	436	3,384	333
26年	333	1,191	295	995	261	2,742	3,075	1,513	77	1,590	128	590	718	114	249	135	3	387	2,809	266
27年 1月	266	49	33	74	36	192	458	69	2	71	12	35	47	10	25	1	3	26	154	304
2月	304	94	16	87	11	208	512	149	2	151	17	32	49	8	18	1	3	22	230	282
3月	282	80	36	79	29	224	506	87	9	96	8	40	48	3	43	1	1	45	192	314
4月	314	88	10	76	6	180	494	86	4	86	10	24	34	7	9	6	1	15	142	352
5月	352	113	34	60	12	219	571	125	4	129	6	55	61	5	16	7	2	23	218	353
6月	353	114	8	45	7	174	527	106	5	106	5	25	30	6	9	10	2	21	163	364
7月	364	91	3	49	8	169	533	98	5	103	26	48	74	3	17	7	1	25	205	328
8月	328	97	9	67	2	175	503	71	2	73	2	18	20	2	11	3	1	14	109	394
9月	394	78	16	51	7	151	545	98	7	105	4	42	46	9	19	7	2	26	186	359
10月	359	42	19	75	11	147	506	74	4	78	3	47	50	20	22	3	3	25	173	333
11月	333	46	20	32	16	114	447	60	13	74	5	20	25	1	14	3	3	17	117	330
12月	330	75	23	66	8	172	502	100	15	115	14	82	96	10	35	3	3	38	259	243
計	266	967	245	761	153	2,125	2,391	1,123	63	1,187	112	468	580	84	238	52	7	297	2,148	243

八 産業経済関係法令違反事件法令別人員調

(昭和27年)

法令別	受		理		処		未 処 理				
	旧	新	計	起	起	中	止	移	送	合	計
食糧管理法	5,592	335,728	341,320	66,870	203,660	9,057	58,957	338,544	2,776		
物価統制令	408	5,020	5,428	735	4,103	35	490	5,363	65		
その他(臨時物資需給調整法を含む)	708	4,361	5,069	1,377	1,728	82	1,095	4,282	787		
計	6,708	345,109	351,817	68,982	209,491	9,174	60,542	348,189	3,628		

九 密貿易事件法令別人員調

(昭和27年)

法令別	受		理		処		未 処 理				
	旧	新	計	起	起	中	止	移	送	合	計
関税及び外国貿易管理法	202	1,986	2,188	654	659	348	245	1,906	282		
外国貿易管理法	54	464	518	168	131	15	128	442	76		
計	256	2,456	2,706	822	790	363	373	2,348	358		



一 〇 財政関係法令違反事件法令別受理並処理人員調

法 令 名	区 別	受 理							受 理 合 計
		旧 受	新				受		
			通 常 司 法 警 察	職 員 よ り 送 致	他 の 検 察 庁	よ り 送 致	国 税 犯 則 取 締	法 に よ る 告 発	
国 税		2,588	764	8,584	25,162	1,589	36,099	38,187	
直 接 税		59	10	3	81	3	97	156	
所 得 税 法		17	8	2	22		32	49	
法 人 税 法		42	2		45	3	50	92	
資 産 再 評 価 法				1	14		15	15	
間 接 税		2,529	754	8,581	25,081	1,586	36,002	38,531	
酒 税 法		1,416	652	6,181	20,584	1,327	28,744	30,160	
砂 糖 消 費 税 法		5		15	214	5	234	239	
取 引 所 税 法		1		1	12	1	14	15	
印 紙 税 法		834	80	1,995	3,361	147	5,583	6,417	
骨 牌 税 法			1	6	8	3	18	18	
物 品 税 法		218	20	336	784	70	1,210	1,428	
揮 発 油 税 法				6	3		9	9	
そ の 他 の 法 令		55	1	41	115	33	190	245	
国 税 犯 則 取 締 法			2	1	1		4	4	
地 方 税 法		42	5	33	36	23	97	139	
専 売 法		698	476	4,665	8,188	1,573	14,902	15,600	
煙 草 専 売 法		620	454	4,464	7,597	1,273	13,788	14,408	
塩 専 売 法		56	15	201	586	298	1,100	1,156	
ア ル コ ー ル 専 売 法		22	7			2	9	31	
し ょ う 脳 専 売 法					5		5	5	
貸 金 業 取 締 法		228	778	256	4	46	1,084	1,312	
税 務 代 理 士 法		1	11	1		1	13	14	
計		3,557	2,036	13,540	33,391	3,232	52,199	55,756	

(昭和27年1~12月分)

起 公 判 請 求	既						済				未 済	
	略 式 命 令 請 求	起 訴 計	不 起 訴 猶 予	そ の 他	不 起 訴 計	中 止	送 致			既 済 計		
							他 へ の 検 察 庁 致	家 へ 庭 裁 送 判 所 致	そ へ の 送 致			
1,891	12,467	14,358	4,646	3,885	8,531	4,715	9,136	369	17	9,522	37,126	1,561
31	1	32	21	38	59	4	10			10	105	51
3		3	5	20	25		3			3	31	18
28		28	12	18	30	1	1			1	60	32
	1	1	4		4	3	6			6	14	1
1,860	12,466	14,326	4,625	3,847	8,472	4,711	9,126	369	17	9,512	37,021	1,510
1,610	10,103	11,713	4,131	2,838	6,969	3,597	6,515	363	14	6,892	29,171	989
18	173	191	3	19	22	5	12	2		14	232	7
			1	2	3	1	10			10	14	1
29	1,790	1,819	393	720	1,113	1,016	2,186	3	1	2,190	6,138	279
	4	4				1	4			4	9	9
182	360	542	74	170	244	79	361	1	2	364	1,229	199
	6	6				1	2			2	9	
21	30	51	23	98	121	11	36			36	219	26
2		2		1	1		1			1	4	
17	5	22	6	39	45	32	22			22	121	18
493	4,910	5,403	2,464	1,188	3,652	1,128	4,758	197	8	4,963	15,146	454
470	4,352	4,822	2,324	1,075	3,399	1,063	4,540	153	8	4,701	13,985	423
23	552	575	140	89	229	65	218	44		262	1,131	25
	1	1		24	24						25	6
	5	5									5	
162	226	388	242	145	387	12	288		1	289	1,076	236
1	4	5	2	1	3						8	6
2,566	17,612	20,178	7,360	5,259	12,619	5,887	14,205	566	26	14,797	53,481	2,275



31

Table 1. [Faint header text]

Table 1

[Faint header 1]	[Faint header 2]	[Faint header 3]	[Faint header 4]
[Faint data 1.1]	[Faint data 1.2]	[Faint data 1.3]	[Faint data 1.4]
[Faint data 2.1]	[Faint data 2.2]	[Faint data 2.3]	[Faint data 2.4]
[Faint data 3.1]	[Faint data 3.2]	[Faint data 3.3]	[Faint data 3.4]
[Faint data 4.1]	[Faint data 4.2]	[Faint data 4.3]	[Faint data 4.4]
[Faint data 5.1]	[Faint data 5.2]	[Faint data 5.3]	[Faint data 5.4]
[Faint data 6.1]	[Faint data 6.2]	[Faint data 6.3]	[Faint data 6.4]
[Faint data 7.1]	[Faint data 7.2]	[Faint data 7.3]	[Faint data 7.4]
[Faint data 8.1]	[Faint data 8.2]	[Faint data 8.3]	[Faint data 8.4]
[Faint data 9.1]	[Faint data 9.2]	[Faint data 9.3]	[Faint data 9.4]
[Faint data 10.1]	[Faint data 10.2]	[Faint data 10.3]	[Faint data 10.4]







7H2W-31

317.23

317.23  
H617h



0000326