

千葉縣東葛飾郡

郵便所在地名	豊四季村			小金町				
	経路	鐵道	陸路	経路	鐵道	陸路		
東京市	豊四季村 北千住日暮里 上野	20	1	0	北小金 船 北千住日暮里 上野	15	1	0
目黒村	ク池袋新宿 澁谷	28	2	0.25	ク池袋新宿 澁谷	23	2	0.25
世田ケ谷村	ク	28	2	0.20	ク	23	2	0.20
駒澤村	ク	28	2	1.08	ク	23	2	1.08
中野町	ク中野	28	6	0	ク中野	23	6	0
板橋町	ク板橋	23	8	0	ク板橋	18	8	0
王子町	ク田端王子	21	2	0	ク田端王子	16	2	0
岩淵町	ク赤羽	23	5	0	ク赤羽	18	5	0
市川町	ク龜戸市川	26	4	0	ク龜戸市川	21	4	0
津田沼町	ク津田沼	33	4	0	ク津田沼	28	4	0
千葉町	ク千葉	41	6	0	ク千葉	36	6	0
都賀村	ク	41	6	1.07	ク	36	6	1.07
千代田村 旭村	ク成田佐倉 四街道	38	4	0	ク我孫子 成田 佐倉 四街道	39	4	0
佐倉町	ク佐倉	33	2	0.15	ク佐倉	34	2	0.15
相川村	ク北千住 池袋 新宿 甲府	102	1	0.25	ク北千住 池袋 新宿 甲府	97	1	0.25
横須賀市	ク品川大船 横須賀	66	8	0	ク品川大船 横須賀	61	8	0
浦賀町	ク	66	8	1.33	ク	61	8	1.33

郵便所在地名	馬橋村			流山町			八木村				
	経路	鐵道	陸路	経路	鐵道	陸路	経路	鐵道	陸路		
馬橋北千住 日暮里上野	13	3	0	松戸北千住 日暮里上野	11	2	1.20	馬橋北千住 日暮里上野	21	9	0
ク池袋新宿 澁谷	21	4	0.25	ク池袋新宿 澁谷	19	3	2.09	ク池袋新宿 澁谷	30	0	0.25
ク	21	4	0.20	ク	19	3	2.04	ク	30	0	0.20
ク	21	4	1.08	ク	19	3	2.28	ク	30	0	1.08
ク中野	21	8	0	ク中野	19	7	1.20	ク中野	30	4	0
ク板橋	17	6	0	ク板橋	14	9	1.20	ク板橋	25	6	0
ク田端王子	14	4	0	ク田端王子	11	3	1.20	ク田端王子	23	0	0
ク赤羽	16	7	0	ク赤羽	14	6	1.20	ク赤羽	25	3	0
ク龜戸市川	19	6	0				3.02	ク龜戸市川	28	2	0
ク津田沼	26	6	0	松戸北千住 龜戸津田沼	24	5	1.20	ク津田沼	35	2	0
ク千葉	34	8	0	ク千葉	32	7	1.20	ク千葉	43	4	0
ク	34	8	1.07	ク	32	7	2.27	ク	43	4	1.07
ク四街道	39	2	0	ク四街道	37	1	1.20	ク成田佐倉 四街道	41	2	0
ク我孫子 成田 佐倉	36	0	0.15	ク我孫子 成田 佐倉	38	1	1.35	ク佐倉	35	0	0.15
ク北千住 池袋 新宿 甲府	95	3	0.25	ク北千住 池袋 新宿 甲府	93	2	2.09	ク北千住 池袋 新宿 甲府	103	9	0.25
ク品川大船 横須賀	60	0	0	ク品川大船 横須賀	57	9	1.20	ク品川大船 横須賀	68	6	0
ク	60	0	1.33	ク	57	9	3.20	ク	68	6	1.33



千葉縣東葛飾郡

部隊所在地名	田 中 村			十 餘 二 村		
	經 路	鐵 道	陸 路	經 路	鐵 道	陸 路
東 京 市	柏 北千住 日暮里上野	18 1	1 27	全 左	18 1	1 22
目 黒 村	ク池袋新宿 澁谷	26 2	2 16		26 2	2 11
世田ヶ谷村	ク	26 2	2 11		26 2	2 06
駒 澤 村	ク	26 2	2 35		26 2	2 30
中 野 町	ク中野	26 6	1 27		26 6	1 22
板 橋 町	ク板橋	21 8	1 27		21 8	1 22
王 子 町	ク田端王子	19 2	1 27		19 2	1 22
岩 淵 町	ク赤羽	21 5	1 27		21 5	1 22
市 川 町	ク龜戸市川	24 4	1 27		24 4	1 22
津 田 沼 町	ク津田沼	31 4	1 27		31 4	1 22
千 葉 町	ク千葉	39 6	1 27		39 6	1 22
都 賀 村	ク	39 6	2 34		39 6	2 29
千代田村 旭村	ク我孫子成田 佐倉 四街道	36 4	1 27		36 4	1 22
佐 倉 町	ク佐倉	31 2	2 06		31 2	2 01
相 川 村	ク北千住 池袋新宿 甲府	100 1	2 16		100 1	2 11
横須賀市	ク品川大船 横須賀	64 8	1 27		64 8	1 22
浦 賀 町	ク	64 8	3 24		64 8	3 19

新 川 村			梅 郷 村			福 田 村		
經 路	鐵 道	陸 路	經 路	鐵 道	陸 路	經 路	鐵 道	陸 路
濱町 船 北千住 日暮里 上野	24 1	0	濱町 船 北千住 日暮里 上野	25 6	0	濱町 船 北千住 日暮里 上野	24 1	1 16
ク池袋新宿 澁谷	32 2	0 25	ク池袋新宿 澁谷	33 7	0 25	ク池袋新宿 澁谷	32 2	2 05
ク	32 2	0 20	ク	33 7	0 20	ク	32 2	2 00
ク	32 2	1 08	ク	33 7	1 08	ク	32 2	2 24
ク中野	32 6	0	ク中野	34 1	0	ク中野	32 6	1 16
ク板橋	27 8	0	ク板橋	29 3	0	ク板橋	27 8	1 16
ク田端王子	25 2	0	ク田端王子	26 7	0	ク田端王子	25 2	1 16
ク赤羽	27 5	0	ク赤羽	29 0	0	ク赤羽	27 5	1 16
ク龜戸市川	30 4	0	ク龜戸市川	31 9	0	ク龜戸市川	30 4	1 16
ク津田沼	37 4	0	ク津田沼	38 9	0	ク津田沼	37 4	1 16
ク千葉	45 6	0	ク千葉	47 1	0	ク千葉	45 6	1 16
ク	45 6	1 07	ク	47 1	1 07	ク	45 6	2 23
ク成田佐倉 四街道	42 4	0	ク成田佐倉 四街道	43 9	0	ク成田佐倉 四街道	42 4	1 16
ク佐倉	37 2	0 15	ク佐倉	38 7	0 15	ク佐倉	37 2	1 31
ク北千住 池袋新宿 甲府	106 1	0 25	ク北千住 池袋新宿 甲府	107 6	0 25	ク北千住 池袋新宿 甲府	106 1	2 05
ク品川大船 横須賀	70 8	0	ク品川大船 横須賀	72 3	0	ク品川大船 横須賀	70 8	1 16
ク	70 8	1 33	ク	72 3	1 33	ク	70 8	3 13



千葉縣東葛飾郡

部隊所在地名	野田町			旭村		
	經路	鐵道	陸路	經路	鐵道	陸路
東京市	野田町 上野	27 2	0	全左	27 2	105
目黒村	ク池袋新宿 渋谷	35 3	025		35 3	130
世田ヶ谷村	ク	35 3	020		35 3	125
駒澤村	ク	35 3	103		35 3	213
中野町	ク中野	35 7	0		35 7	105
板橋町	ク板橋	30 9	0		30 9	105
王子町	ク田端王子	28 3	0		28 3	105
岩淵町	ク赤羽	30 6	0		30 6	105
市川町	ク總門市川	33 5	0		33 5	105
津田沼町	ク津田沼	40 5	0		40 5	105
千葉町	ク千葉	48 7	0		48 7	105
都賀村	ク	48 7	107		48 7	212
千代田村 旭付	ク成田佐倉 四街道	45 5	0		45 5	105
佐倉町	ク佐倉	40 3	015		40 3	120
相川村	ク北千代 新府	109 2	025		109 2	130
横須賀市	ク品川大船 横須賀	73 9	0		73 9	105
浦賀町	ク	73 9	133		73 9	302

七福村			川間村			木間ヶ瀬村		
經路	鐵道	陸路	經路	鐵道	陸路	經路	鐵道	陸路
全左	27 2	026	全左	27 2	129	全左	27 2	231
	35 3	115		35 3	218		35 3	320
	35 3	110		35 3	213		35 3	315
	35 3	134		35 3	301		35 3	403
	35 7	026		35 7	129		35 7	231
	30 9	026		30 9	129		30 9	231
	28 3	026		28 3	129		28 3	231
	30 6	026		30 6	129		30 6	231
	33 5	026		33 5	129		33 5	231
	40 5	026		40 5	129		40 5	231
	48 7	026		48 7	129		48 7	231
	48 7	133		48 7	300		48 7	402
	45 5	026		45 5	129		45 5	231
	40 3	105		40 3	208		40 3	310
	109 2	115		109 2	218		109 2	320
	73 9	026		73 9	129		73 9	231
	73 9	223		73 9	326		73 9	428



千葉縣東葛飾郡

部隊所在地名	二川村			關宿町		
	經路	鐵道	陸路	經路	鐵道	陸路
東京市	柏壁北千住 淺草	21 1	3 14	杉戸 淺草	24 7	3 30
目黒村	ク北千住 池袋	29 9	4 03	ク北千住 池袋 淺谷	33 5	4 19
世田ヶ谷村	ク	29 9	3 34	ク	33 5	4 14
駒澤村	ク	29 9	4 22	ク	33 5	5 02
中野町	ク中野	3 3	3 14	ク新宿中野	33 9	3 30
板橋町	ク板橋	25 5	3 14	ク久喜赤羽 板橋	28 6	3 30
王子町	ク田端王子	22 9	3 14	ク北千住 田端 王子	26 5	3 30
岩淵町	ク赤羽	25 2	3 14	ク久喜赤羽	26 1	3 30
市川町	ク龜戶市川	28 1	3 14	ク北千住 龜戶 市川	31 7	3 30
津田沼町	ク津田沼	35 1	3 14	ク津田沼	38 7	3 30
千葉町	ク千葉	43 3	3 14	ク千葉	46 9	3 30
都賀村	ク	43 3	4 21	ク	46 9	5 01
千代田村 旭村	ク四街道	47 7	3 14	ク四街道	51 3	3 30
佐倉町	ク佐倉	52 9	3 29	ク佐倉	56 5	4 09
相川村	ク池袋新宿 甲府	103 8	4 03	ク池袋新宿 甲府	107 4	4 09
横須賀市	ク品川大船 横須賀	68 5	3 14	ク品川大船 横須賀	72 1	3 30
浦賀町	ク	68 5	5 11	ク	72 1	5 27

部隊所在地名	布佐町			湖北村			我孫子町		
	經路	鐵道	陸路	經路	鐵道	陸路	經路	鐵道	陸路
布佐北千住 日暮里上野	ク北千住 池袋	28 4	0	湖北北千住 日暮里上野	24 8	0	我孫子北千住 日暮里上野	20 9	0
ク北千住 池袋 新宿	36 5	0 25		ク池袋新宿 谷津	32 9	0 25	ク池袋新宿 淺谷	29 0	0 25
ク	36 5	0 20		ク	32 9	0 20	ク	29 0	0 20
ク	36 5	1 08		ク	32 9	1 08	ク	29 0	1 08
ク中野	36 9	0		ク中野	33 3	0	ク中野	29 4	0
ク板橋	32 1	0		ク板橋	28 5	0	ク板橋	24 9	0
ク田端王子	29 5	0		ク田端王子	25 9	0	ク田端王子	22 0	0
ク赤羽	31 8	0		ク赤羽	28 2	0	ク赤羽	24 3	0
ク龜戶 市川	31 7	0		ク龜戶市川	31 1	0	ク龜戶市川	27 2	0
ク成田佐倉 津田沼	38 7	0		ク津田沼	38 1	0	ク津田沼	34 2	0
ク千葉	30 5	0		ク成田 佐倉 千葉	34 1	0	ク成田佐倉 千葉	38 0	0
ク	30 5	1 07		ク	34 1	1 07	ク	38 0	1 07
ク四街道	26 1	0		ク四街道	29 7	0	ク四街道	33 6	0
ク佐倉	20 9	0 15		ク佐倉	24 5	0 15	ク佐倉	28 4	0 15
ク北千住 池袋 新宿 甲府	110 4	0 25		ク北千住 池袋 新宿 甲府	106 8	0 25	ク北千住 池袋 新宿 甲府	102 9	0 25
ク品川大船 横須賀	75 1	0		ク品川大船 横須賀	71 5	0	ク品川大船 横須賀	67 6	0
ク	75 1	1 33		ク	71 5	1 33	ク	67 6	1 33



千葉縣東葛飾郡

部隊所在地名	富勢村			風早村		
	経路	鐵道	陸路	経路	鐵道	陸路
東京市	柏北千住 日暮里上野	18 1	106	柏北千住 日暮里上野	18 1	114
目黒村	ク池袋新宿 澁谷	26 2	131	ク池袋新宿 澁谷	26 2	203
世田ヶ谷村	ク	26 2	126	ク	26 2	134
駒澤村	ク	26 2	214	ク	26 2	222
中野町	ク中野	26 6	106	ク中野	26 6	114
板橋町	ク板橋	21 8	106	ク板橋	21 8	114
王子町	ク田端王子	19 2	106	ク田端王子	19 2	114
岩淵町	ク赤羽	21 5	106	ク赤羽	21 5	114
市川町	ク龜戸市川	24 4	106	ク龜戸市川	24 4	114
津田沼町	ク北千住 龜戸津田沼	31 4	106	ク津田沼	31 4	114
千葉町	我孫子成田 佐倉千葉	38 0	106	ク千葉	39 6	114
都賀村	ク	38 0	208	ク	39 6	221
千代田村 旭村	ク佐倉 四街道	33 6	101	ク成田 左倉四街道	36 4	114
佐倉町	ク佐倉	28 4	116	ク佐倉	31 2	129
相川村	柏北千住 池袋新宿 澁谷	100 1	131	ク北千住 池袋新宿 澁谷	100 1	203
横須賀市	ク品川大船 横須賀	64 8	106	ク品川大船 横須賀	64 8	114
浦賀町	ク	64 8	303	ク	64 8	311

手賀村		
経路	鐵道	陸路
柏北千住 日暮里上野	18 1	232
ク池袋新宿 澁谷	26 2	321
ク	26 2	316
ク	26 2	404
ク中野	26 6	232
ク板橋	21 8	232
ク田端王子	19 2	232
ク赤羽	21 5	232
ク龜戸市川	24 4	232
ク津田沼	31 4	232
湖北千葉	34 1	122
ク	34 1	229
ク成田 佐倉四街道	29 7	122
ク佐倉	24 5	201
柏北千住 池袋新宿 澁谷	100 1	321
ク品川大船 横須賀	64 8	232
ク	64 8	429



千葉縣 千葉郡

部隊所在地名	千葉町			蘇我町		
	経路	鐵道	陸路	経路	鐵道	陸路
東京市	千葉兩國橋	22 7	0	蘇我 千葉兩國橋	25 7	0
目黒村	ク品川北千住 池袋 新宿 甲府	38 8	0 25	ク蘇我北千住 池袋 新宿 甲府	41 8	0 25
世田ヶ谷村	ク	38 8	0 20	ク	41 8	0 20
駒澤村	ク	38 8	1 08	ク	41 8	1 08
中野町	ク中野	39 2	0	ク中野	42 2	0
板橋町	ク板橋	34 4	0	ク板橋	37 4	0
王子町	ク田端王子	31 8	0	ク田端王子	34 8	0
岩淵町	ク赤羽	34 1	0	ク赤羽	37 1	0
市川町	ク市川	15 2	0	ク市川	18 2	0
津田沼町	ク津田沼	8 2	0	ク津田沼	11 2	0
千葉町		0	0	ク千葉	3 0	0
都賀村		0	1 07	ク	3 0	1 07
千代田村 旭村	千葉四街道	4 4	0	ク四街道	7 4	0
佐倉町	ク佐倉	9 6	0 15	ク佐倉	12 6	0 15
相川村	ク品川北千住 池袋 新宿 甲府	112 7	0 25	ク蘇我北千住 池袋 新宿 甲府	115 7	0 25
横須賀市	ク品川大船 横須賀	77 4	0	ク品川大船 横須賀	80 4	0
浦賀町	ク	77 4	1 33	ク	80 4	1 33

生實濱野村			椎名村			譽田村		
経路	鐵道	陸路	経路	鐵道	陸路	経路	鐵道	陸路
濱野 蘇我兩國橋	27 8	0	全左	27 8	1 09	野田 千葉兩國橋	30 8	0
ク品川北千住 池袋 新宿 甲府	43 9	0 25		43 9	1 34	ク品川北千住 池袋 新宿 甲府	46 9	0 25
ク	43 9	0 20		43 9	1 29	ク	46 9	0 20
ク	43 9	1 08		43 9	2 17	ク	46 9	1 08
ク中野	44 3	0		44 3	1 09	ク新宿中野	47 3	0
ク板橋	39 5	0		39 5	1 09	ク板橋	42 5	0
ク田端王子	36 9	0		36 9	1 09	ク田端王子	39 9	0
ク赤羽	39 2	0		39 2	1 09	ク赤羽	42 2	0
ク市川	20 3	0		20 3	1 09	ク市川	23 3	0
ク津田沼	13 3	0		13 3	1 09	ク津田沼	16 3	0
ク千葉	5 1	0		5 1	1 09	ク千葉	8 1	0
ク	5 1	1 07		5 1	2 16	ク	8 1	1 07
ク四街道	9 5	0		9 5	1 09	ク四街道	12 5	0
ク佐倉	14 7	0 15		14 7	1 24	ク佐倉	17 7	0 15
ク品川北千住 池袋 新宿 甲府	117 8	0 25		117 8	1 34	ク品川北千住 池袋 新宿 甲府	120 8	0 25
ク品川大船 横須賀	82 5	0		82 5	1 09	ク品川大船 横須賀	85 5	0
ク	82 5	1 33		82 5	3 09	ク	85 5	1 33



千葉縣千葉郡

部隊所在地名	白井村			更科村		
	經路	鐵道	陸路	經路	鐵道	陸路
東京市	千葉兩國橋	22 7	315	千葉兩國橋	22 7	313
目黒村	ノ 千葉北千住 浦安	38 8	404	ノ 千葉北千住 浦安	38 8	402
世田ヶ谷村	ノ	38 8	335	ノ	38 8	333
駒澤村	ノ	38 8	423	ノ	38 8	421
中野町	ノ 新宿中野	39 2	315	ノ 新宿中野	39 2	313
板橋町	ノ 板橋	34 4	315	ノ 板橋	34 4	313
王子町	ノ 田端王子	31 8	315	ノ 田端王子	31 8	313
岩淵町	ノ 赤羽	34 1	315	ノ 赤羽	34 1	313
市川町	ノ 市川	15 2	315	ノ 市川	15 2	313
津田沼町	ノ 津田沼	8 2	315	ノ 津田沼	8 2	313
千葉町		0	316		0	313
都賀村		0	423		0	421
千代田村 旭村	千葉四街道	4 4	315		0	204
佐倉町	ノ 佐倉	9 6	330	千葉 佐倉	9 6	328
相川村	ノ 千葉北千住 浦安 新宿	112 7	404	ノ 千葉北千住 浦安 新宿	112 7	402
横須賀市	ノ 品川大船 横須賀	77 4	315	ノ 品川大船 横須賀	77 4	313
浦賀町	ノ	77 4	512	ノ	77 4	510

千城村			都村			都賀村		
經路	鐵道	陸路	經路	鐵道	陸路	經路	鐵道	陸路
千葉兩國橋	22 7	112	全左	22 7	0 23	全左	22 7	1 07
ノ 千葉北千住 浦安	38 8	2 01		38 8	1 12		38 8	1 32
ノ	38 8	1 32		38 8	1 07		38 8	1 27
ノ	38 8	2 20		38 8	1 31		38 8	2 15
ノ 新宿中野	39 2	1 12		39 2	0 23		39 2	1 07
ノ 板橋	34 4	1 12		34 4	0 23		34 4	1 07
ノ 田端王子	31 8	1 12		31 8	0 23		31 8	1 07
ノ 赤羽	34 1	1 12		34 1	0 23		34 1	1 07
ノ 市川	15 2	1 12		15 2	0 23		15 2	1 07
ノ 津田沼	8 2	1 12		8 2	0 23		8 2	1 07
	0	1 12		0	0 23		0	1 07
	0	2 20		0	1 30		0	0
千葉四街道	4 4	1 12		4 4	0 23		4 4	1 07
ノ 佐倉	9 6	1 27		9 6	1 02		9 6	1 22
ノ 千葉北千住 浦安 新宿	112 7	1 37		112 7	1 12		112 7	1 32
ノ 品川大船 横須賀	77 4	1 12		77 4	0 23		77 4	1 07
ノ	77 4	3 09		77 4	2 20		77 4	3 04



千葉縣千葉郡

部隊所在地名	檢見川町			横橋村		
	經路	鐵道	陸路	經路	鐵道	陸路
東京市	稻毛兩國橋	20 2	0	稻毛兩國橋	20 2	124
目黒村	ク品川北千住 池袋 新宿 早稲	36 3	0 25	ク品川北千住 池袋 新宿 早稲	36 3	213
世田ヶ谷村	ク	36 3	0 20	ク	36 3	208
駒澤村	ク	36 3	1 08	ク	36 3	232
中野町	ク新宿中野	36 7	0	ク新宿中野	36 7	124
板橋町	ク板橋	31 9	0	ク板橋	31 9	124
王子町	ク田端王子	29 3	0	ク田端王子	29 3	124
岩淵町	ク赤羽	31 6	0	ク赤羽	31 6	124
市川町	ク市川	12 7	0	ク市川	12 7	124
津田沼町	ク津田沼	5 7	0	ク津田沼	5 7	124
千葉町	ク千葉	2 5	0		0	132
都賀村		0	1 30		0	0 25
千代田村 旭村	稻毛四街道	6 9	0		0	1 29
佐倉町	ク佐倉	12 1	0 15	四街道佐倉	5 2	2 08
相川村	ク品川北千住 池袋 新宿 早稲	110 2	0 25	品川北千住 池袋 新宿 早稲	110 2	2 13
横須賀市	ク品川大船 横須賀	74 9	0	ク品川大船 横須賀	74 9	1 24
浦賀町	ク	74 9	1 33	ク	74 9	3 21

部隊所在地名	幕張町			津田沼町			二宮村		
	經路	鐵道	陸路	經路	鐵道	陸路	經路	鐵道	陸路
幕張兩國橋	17 6	0		津田沼兩國橋	14 5	0	全左	14 5	1 00
ク品川北千住 池袋 新宿 早稲	33 7	0 25		ク品川北千住 池袋 新宿 早稲	30 6	0 25		30 6	1 25
ク	33 7	0 20		ク	30 6	0 20		30 6	1 20
ク	33 7	1 08		ク	30 6	1 08		30 6	2 08
ク新宿中野	34 1	0		ク新宿中野	31 0	0		31 0	1 00
ク板橋	29 3	0		ク板橋	26 2	0		26 2	1 00
ク田端王子	26 7	0		ク田端王子	23 6	0		23 6	1 00
ク赤羽	29 0	0		ク赤羽	25 9	0		25 9	1 00
ク市川	10 1	0		ク市川	7 0	0		7 0	1 00
ク津田沼	3 1	0			0	0		0	1 00
ク千葉	5 1	0		津田沼千葉	8 2	0		8 2	1 00
ク	5 1	1 07		ク	8 2	1 07		8 2	2 07
ク四街道	9 5	0		ク四街道	12 6	0		12 6	1 00
ク佐倉	14 7	0 15		ク佐倉	17 8	0 15		17 8	1 15
ク品川北千住 池袋 新宿 早稲	107 6	0 25		ク品川北千住 池袋 新宿 早稲	104 5	0 25		104 5	1 25
ク品川大船 横須賀	72 3	0		ク品川大船 横須賀	69 2	0		69 2	1 00
ク	72 3	1 33		ク	69 2	1 33		69 2	2 33



千葉縣千葉郡

部隊所在地名	大和田町			陸村		
	經路	鐵道	陸路	經路	鐵道	陸路
東京市	津田沼 兩國橋	14 5	223	全左	14 5	306
目黒村	ク船橋 北千住 新橋	30 6	312		30 6	331
世田ヶ谷村	ク	30 6	307		30 6	328
駒澤村	ク	30 6	331		30 6	414
中野町	ク新宿中野	31 0	223		31 0	306
板橋町	ク板橋	26 2	223		26 2	306
王子町	ク田端王子	23 6	223		23 6	306
岩淵町	ク赤羽	25 9	223		25 9	306
市川町	ク市川	7 0	223		7 0	306
津田沼町		0	223		0	306
千葉町		0	316		0	334
都賀村		0	208		0	226
千代田村 旭村		0	312		0	330
佐倉町		0	322		0	412
相川村	津田沼 船橋 北千住 新橋 新橋 甲府	104 5	312		104 5	331
横須賀市	ク品川大船 横須賀	69 2	223		69 2	306
浦賀町	ク	69 2	420		69 2	503

豊富村		
經路	鐵道	陸路
船橋兩國橋	12 4	221
ク船橋北千住 新橋	28 5	310
ク	28 5	305
ク	28 5	329
ク中野	28 9	221
ク板橋	24 1	221
ク田端王子	21 5	221
ク赤羽	23 8	221
ク市川	4 9	221
	0	234
津田沼千葉	8 2	234
ク	8 2	405
ク四街道	12 6	234
	0	530
船橋 船橋 北千住 油袋 新橋 甲府	102 4	310
ク品川大船 横須賀	67 1	221
ク	67 1	418



千葉縣印旛郡

部隊所在地名	川上村			彌富村		
	經路	鐵道	陸路	經路	鐵道	陸路
東京市	四街道千葉 兩國橋	27 1	313	全左	27 1	133
目黒村	ク千葉 龜戸 北千住 船橋 新習 甲府	43 2	402		43 2	222
世田ヶ谷村	ク	43 2	333		43 2	217
駒澤村	ク	43 2	422		43 2	305
中野町	ク中野	43 6	313		43 6	133
板橋町	ク板橋	38 8	313		38 8	133
王子町	ク田端王子	36 2	313		36 2	133
岩淵町	ク赤羽	38 5	313		38 5	133
市川町	ク千葉市川	19 6	313		19 6	133
津田沼町	ク津田沼	12 6	313		12 6	133
千葉町	ク千葉	4 4	313		4 4	133
都賀村	ク	4 4	420		4 4	304
千代田村 旭村		0	313		0	133
佐倉町		0	317		0	217
相川村	四街道 千葉 龜戸 北千住 船橋 新習 甲府	117 1	402		117 1	222
横須賀市	ク品川大船 横須賀	81 8	313		81 8	133
浦賀町	ク	81 8	510		81 8	330

旭村	千代田村			志津村					
	經路	鐵道	陸路	經路	鐵道	陸路			
四街道千葉 兩國橋	27 1	0		全左	27 1	0	津田沼 兩國橋	14 5	405
ク千葉 龜戸 北千住 船橋 新習 甲府	43 2	025			43 2	025	ク品川 北千住 船橋 新習	30 6	430
ク	43 2	020			43 2	020	ク	30 6	425
ク	43 2	108			43 2	108	ク	30 6	513
ク中野	43 6	0			43 6	0	ク新宿中野	31 0	405
ク板橋	38 8	0			38 8	0	ク板橋	26 2	405
ク田端王子	36 2	0			36 2	0	ク田端王子	23 6	405
ク赤羽	38 5	0			38 5	0	ク赤羽	25 9	405
ク千葉市川	19 6	0			19 6	0	ク市川	7 0	405
ク津田沼	12 6	0			12 6	0		0	405
ク千葉	4 4	0			4 4	0	四街道千葉	4 4	300
ク	4 4	107			4 4	107		0	309
	0	115			0	115		0	300
四街道佐倉	5 2	015			5 2	015		0	205
ク千葉 龜戸 北千住 船橋 新習 甲府	117 1	025			117 1	025	津田沼 龜戸 北千住 船橋 新習 甲府	104 5	430
ク品川大船 横須賀	81 8	0			81 8	0	ク品川大船 横須賀	69 2	405
ク	81 8	133			81 8	133	ク	69 2	602



千葉縣印旛郡

郡除所在地名	阿蘇村			白井町		
	經路	鐵道	陸路	經路	鐵道	陸路
東京市	津田沼 兩國橋	14 5	332	四街道千葉 兩國橋	27 1	227
目黒村	〓千葉 北千住 池袋 東京	30 6	421	〓千葉 北千住 池袋 東京	43 2	316
世田ヶ谷村	〓	30 6	416	〓	43 2	311
駒澤村	〓	30 6	504	〓	43 2	335
中野町	〓新宿中野	31 0	332	〓新宿中野	43 6	227
板橋町	〓板橋	26 2	332	〓板橋	38 8	227
王子町	〓田端王子	23 6	332	〓田端王子	36 2	227
岩淵町	〓赤羽	25 9	332	〓赤羽	38 5	227
市川町	〓市川	7 0	332	〓市川	19 6	227
津田沼町		0	332	〓津田沼	12 6	227
千葉町		0	425	〓千葉	4 4	227
都賀村		0	320	〓	4 4	334
千代田村 旭村		0	418		0	227
佐倉町		0	323		0	115
相川村	津田沼 船橋 北千住 甲府	104 5	421	四街道 千葉 船橋 北千住 池袋 新宿 甲府	117 1	316
横須賀市	〓品川大船 横須賀	69 2	332	〓品川大船 横須賀	81 8	227
浦賀町	〓	69 2	529	〓	81 8	424

内郷村	佐倉町			根郷村					
	經路	鐵道	陸路	經路	鐵道	陸路			
佐倉 千葉 兩國橋		32 3	129	全左	32 3	015	全左	32 3	0
〓千葉 北千住 池袋 東京		48 4	218		48 4	104		48 4	025
〓		48 4	213		48 4	100		48 4	020
〓		48 4	301		48 4	123		48 4	108
〓新宿中野		48 8	129		48 8	015		48 8	0
〓板橋		41 0	129		44 0	015		44 0	0
〓田端王子		41 4	129		41 4	015		41 4	0
〓赤羽		43 7	129		43 7	015		43 7	0
〓市川		24 8	129		24 8	015		24 8	0
〓津田沼		17 8	129		17 8	015		17 8	0
〓千葉		9 6	129		9 6	015		9 6	0
〓		9 6	300		9 6	122		9 6	107
〓四街道		5 2	129		5 2	015		5 2	0
		0	030		0	0		0	015
佐倉 千葉 船橋 北千住 池袋 新宿 甲府		122 3	218		122 3	104		122 3	025
〓品川大船 横須賀		87 0	129		87 0	015		87 0	0
〓		87 0	326		87 0	212		87 0	133



千葉縣印旛郡

部隊所在地名	和田村			酒々井町				
	經路	鐵道	陸路	經路	鐵道	陸路		
東京市	佐倉 千葉 兩國橋	32	3	018	酒々井佐倉 千葉兩國橋	36	1	0
目黒村	ク千葉 龜戸 北千住 流袋 流袋	48	4	107	ク龜戸 北千住 流袋 流袋	52	2	025
世田ヶ谷村	ク	48	4	102	ク	52	2	020
駒澤村	ク	48	4	106	ク	52	2	108
中野町	ク新宿中野	48	8	018	ク新宿中野	52	6	0
板橋町	ク板橋	44	0	018	ク板橋	47	8	0
王子町	ク田端王子	41	4	018	ク田端王子	45	2	0
岩淵町	ク赤羽	43	7	018	ク赤羽	47	5	0
市川町	ク市川	24	8	018	ク市川	28	6	0
津田沼町	ク津田沼	17	8	018	ク津田沼	21	6	0
千葉町	ク千葉	9	6	018	ク千葉	13	4	0
都賀村	ク	9	6	125	ク	13	4	107
千代田村 旭村	ク四街道	5	2	018	ク四街道	9	0	0
佐倉町	ク	0		101	ク佐倉	3	8	015
相川村	佐倉 千葉 龜戸 北千住 流袋 新宿 甲府	122	3	107	ク千葉 龜戸 北千住 流袋 新宿 甲府	126	1	025
横須賀市	ク品川大船 横須賀	87	0	018	ク品川大船 横須賀	90	8	0
浦賀町	ク	87	0	215	ク	90	8	133

部隊所在地名	八街村			富里村			公津村				
	經路	鐵道	陸路	經路	鐵道	陸路	經路	鐵道	陸路		
八街 佐倉 千葉兩國橋	38	8	0	酒々井佐倉 千葉兩國橋	36	1	118	全左	36	1	200
ク龜戸 北千住 流袋 流袋	54	9	025	ク龜戸 北千住 流袋 流袋	52	2	207		52	2	225
ク	54	9	020	ク	52	2	202		52	2	220
ク	54	9	108	ク	52	2	226		52	2	308
ク新宿中野	55	3	0	ク新宿中野	52	6	118		52	6	200
ク板橋	50	5	0	ク板橋	47	8	118		47	8	200
ク田端王子	47	9	0	ク田端王子	45	2	118		45	2	200
ク赤羽	50	2	0	ク赤羽	47	5	118		47	5	200
ク市川	31	3	0	ク市川	28	6	118		28	6	200
ク津田沼	24	3	0	ク津田沼	21	6	118		21	6	200
ク千葉	16	1	0	ク千葉	13	4	118		13	4	200
ク	16	1	107	ク	13	4	225		13	4	307
ク四街道	11	7	0	ク四街道	9	0	118		9	0	200
ク佐倉	6	5	015	ク佐倉	3	8	133		3	8	215
ク千葉 龜戸 北千住 流袋 新宿 甲府	128	8	025	ク千葉 龜戸 北千住 流袋 新宿 甲府	126	1	207		126	1	225
ク品川大船 横須賀	93	5	0	ク品川大船 横須賀	90	8	118		90	8	200
ク	93	5	133	ク	90	8	315		90	8	333



千葉縣 印旛郡

郵便所在地名	六合村			宗像村		
	経路	鐵道	陸路	経路	鐵道	陸路
東京市	小幡 我孫子 北千住 日暮里 上野	32 2	3 14	小幡 我孫子 北千住 日暮里 上野	29 5	2 23
目黒村	ク池袋渋谷	40 3	4 03	ク池袋渋谷	37 6	3 12
世田ケ谷村	ク	40 3	3 34	ク	37 6	3 07
駒澤村	ク	40 3	4 22	ク	37 6	3 31
中野町	ク新宿中野	40 7	3 14	ク新宿中野	38 0	2 23
板橋町	ク板橋	35 9	3 14	ク板橋	33 2	2 23
王子町	ク田端王子	33 3	3 14	ク田端王子	30 6	2 23
岩淵町	ク赤羽	35 6	3 14	ク赤羽	32 9	2 23
市川町	ク佐倉千葉 市川	24 8	3 28	津田沼市川	7 0	5 16
津田沼町	ク津田沼	17 8	3 28		0	5 16
千葉町	ク千葉	9 6	3 28	四街道千葉	4 4	4 01
都賀村	ク	9 6	4 35	ク	4 4	5 08
千代田村 旭村	ク四街道	5 2	3 28		0	4 01
佐倉町		0	2 29		0	2 25
相川村	小幡 我孫子 北千住 池袋 新倉 甲府	114 2	4 03	小幡 我孫子 北千住 池袋 新倉 甲府	111 5	3 12
横須賀市	ク品川大船 横須賀	78 9	3 14	ク品川大船 横須賀	76 2	2 23
浦賀町	ク	78 9	5 11	ク	76 2	4 20

郵便所在地名	船穂村			白井村			谷清村		
	経路	鐵道	陸路	経路	鐵道	陸路	経路	鐵道	陸路
東京市	小幡 我孫子 北千住 日暮里 上野	29 5	2 15	船橋兩國橋	12 4	4 00	船橋兩國橋	12 4	4 00
ク池袋新宿 渋谷	37 6	3 04	ク船橋 北千住 池袋 新倉 甲府	28 5	4 25	ク船橋 北千住 池袋 新倉 甲府	28 5	4 25	
ク	37 6	2 35	ク	28 5	4 20	ク	28 5	4 20	
ク	37 6	3 23	ク	28 5	5 08	ク	28 5	5 08	
ク中野	38 0	2 15	ク中野	28 9	4 00	ク中野	28 9	4 00	
ク板橋	33 2	2 15	ク板橋	24 1	4 00	ク板橋	24 1	4 00	
ク田端王子	30 6	2 15	ク田端王子	21 5	4 00	ク田端王子	21 5	4 00	
ク赤羽	32 9	2 15	ク赤羽	23 8	4 00	ク赤羽	23 8	4 00	
ク北千住 龜戸 市川	35 8	2 15		0	4 29	船橋 市川	4 9	4 00	
木下 成田 佐倉 津田沼	37 6	2 15		0	4 24		0	4 15	
佐倉 千葉	9 6	4 26	船橋 千葉	10 3	4 00	津田沼千葉	8 2	4 15	
	0	6 07		0	6 11		0	4 25	
木下 成田 佐倉 四街道	25 0	2 15	船橋 千葉 四街道	14 7	4 00	津田沼千葉 四街道	12 6	4 15	
ク佐倉	19 8	2 30		0	6 15		0	5 19	
小幡 我孫子 北千住 池袋 新倉 甲府	111 5	3 04	船橋 龜戸 北千住 池袋 新倉 甲府	102 4	4 25	船橋 龜戸 北千住 池袋 新倉 甲府	102 4	4 25	
ク品川大船 横須賀	76 2	2 15	ク品川大船 横須賀	67 1	4 00	ク品川大船 横須賀	67 1	4 00	
ク	76 2	4 12	ク	67 1	5 33	ク	67 1	5 33	



千葉縣印旛郡

郵隊所在地名	大 杜 村			永 治 村		
	經 路	鐵 道	陸 路	經 路	鐵 道	陸 路
東 京 市	水戸 我孫子 北千住 日暮里 上野	29 5	0 17	水戸 我孫子 北千住 日暮里 上野	28 4	1 08
目 黒 村	ク池袋新宿 澁谷	37 6	1 06	ク池袋新宿 澁谷	36 5	1 33
世田ヶ谷村	ク	37 6	1 01	ク	36 5	1 28
駒 澤 村	ク	37 6	1 25	ク	36 5	2 16
中 野 町	ク中野	38 0	0 17	ク中野	36 9	1 08
板 橋 町	ク板橋	33 2	0 17	ク板橋	32 1	1 08
王 子 町	ク田端王子	30 6	0 17	ク田端王子	29 5	1 08
岩 淵 町	ク赤羽	32 9	0 17	ク赤羽	31 8	1 08
市 川 町	ク北千住 龜戸 市川	35 8	0 17	ク龜戸市川	34 7	1 08
津田沼町	ク成田佐倉 千葉津田沼	37 6	0 17	ク成田佐倉 千葉津田沼	38 7	1 08
千 葉 町	ク千葉	29 4	0 17	ク千葉	30 5	1 08
都 賀 村	ク	29 4	1 24	ク	30 5	2 15
千代田村 旭村	ク四街道	25 0	0 17	ク四街道	26 1	1 08
佐 倉 町	ク佐倉	19 8	0 32	ク佐倉	20 9	1 23
相 川 村	ク我孫子 北千住 池袋 新宿 甲府	111 5	1 06	ク我孫子 北千住 池袋 新宿 甲府	110 4	1 33
横須賀市	ク品川大船 横須賀	76 2	0 17	ク品川大船 横須賀	75 1	1 08
浦 賀 町	ク	76 2	2 14	ク	75 1	3 05

木 下 町	本 郷 村			埜 原 村			
	經 路	鐵 道	陸 路	經 路	鐵 道	陸 路	
水戸 我孫子 北千住 日暮里 上野	29 5	0	0	水戸 我孫子 北千住 日暮里 上野	32 2	2 00	全左 82 2 1 24
ク池袋新宿 澁谷	37 6	0 25	0	ク池袋新宿 澁谷	40 3	2 25	40 3 2 13
ク	37 6	0 20	0	ク	40 3	2 20	40 3 2 08
ク	37 6	1 08	0	ク	40 3	3 08	40 3 2 32
ク中野	38 0	0	0	ク中野	40 7	2 00	40 7 1 24
ク板橋	33 2	0	0	ク板橋	35 9	2 00	55 9 1 24
ク田端王子	30 6	0	0	ク田端王子	33 3	2 00	33 3 1 24
ク赤羽	32 9	0	0	ク赤羽	35 6	2 00	55 6 1 24
ク北千住 龜戸 市川	35 8	0	0	ク北千住 龜戸 市川	38 5	2 00	38 5 1 24
ク成田佐倉 千葉津田沼	37 6	0	0	ク成田佐倉 千葉津田沼	34 9	2 00	34 9 1 24
ク千葉	29 4	0	0	ク千葉	26 7	2 00	26 7 1 24
ク	29 4	1 07	0	ク	26 7	3 07	26 7 2 31
ク四街道	25 0	0	0	ク四街道	22 3	2 00	22 3 1 24
ク佐倉	19 8	0 15	0	ク佐倉	17 1	2 15	17 1 2 03
ク我孫子 北千住 池袋 新宿 甲府	111 5	0 25	0	ク我孫子 北千住 池袋 新宿 甲府	114 2	2 25	114 2 2 13
ク品川大船 横須賀	76 2	0	0	ク品川大船 横須賀	78 9	2 00	78 9 1 24
ク	76 2	1 33	0	ク	78 9	3 33	78 9 3 21



千葉縣印旛郡

郡除所在地名	布 鎌 村			安 食 町				
	經 路	鐵 道	陸 路	經 路	鐵 道	陸 路		
東 京 市	小株 我孫子 北千住 日暮里 上野	32	2	120	安食 我孫子 北千住 日暮里 上野	35	3	0
目 黒 村	ク池袋新宿 池谷	40	3	209	ク池袋新宿 池谷	43	4	0.25
世田ケ谷村	ク	40	3	204	ク	43	4	0.20
駒 澤 村	ク	40	3	228	ク	43	4	1.08
中 野 町	ク中野	40	7	120	ク中野	43	8	0
板 橋 町	ク板橋	35	9	120	ク板橋	39	0	0
王 子 町	ク田端王子	33	3	120	ク田端王子	36	4	0
岩 淵 町	ク赤羽	35	6	120	ク赤羽	38	7	0
市 川 町	ク北千住 龜戸 市川	38	5	120	ク成田佐倉 千葉 市川	38	8	0
津 田 沼 町	ク成田佐倉 千葉津田沼	34	9	120	ク津田沼	31	9	0
千 葉 町	ク千葉	26	7	120	ク千葉	23	6	0
都 賀 村	ク	26	7	227	ク	23	6	1.07
千代田村 旭村	ク四街道	32	3	120	ク四街道	16	2	0
佐 倉 町	ク佐倉	17	1	135	ク佐倉	14	0	0.15
相 川 村	ク我孫子 北千住 池袋 新宿 甲府	114	2	209	ク我孫子 北千住 池袋 新宿 甲府	117	3	0.25
横須賀市	ク品川大船 横須賀	78	9	130	ク品川大船 横須賀	82	0	0
浦 賀 町	ク	78	9	317	ク	82	0	1.33

郡除所在地名	豊 住 村			久 住 村			八 生 村				
	經 路	鐵 道	陸 路	經 路	鐵 道	陸 路	經 路	鐵 道	陸 路		
安食 我孫子 北千住 日暮里 上野	35	3	201	久住 成田 安食 千葉 南船橋	44	4	0	八生 我孫子 北千住 日暮里 上野	38	2	0
ク池袋新宿 池谷	43	4	226	ク我孫子 北千住 池袋 新宿 池谷	53	5	0.25	ク池袋新宿 池谷	46	3	0.25
ク	43	4	221	ク	53	5	0.20	ク	46	3	0.20
ク	43	4	309	ク	53	5	1.08	ク	46	3	1.08
ク中野	43	8	201	ク中野	53	9	0	ク中野	46	7	0
ク板橋	39	0	201	ク板橋	49	1	0	ク板橋	41	9	0
ク田端王子	36	4	201	ク田端王子	46	5	0	ク田端王子	39	3	0
ク赤羽	38	7	201	ク赤羽	48	8	0	ク赤羽	41	6	0
成田 佐倉 千葉 市川	32	8	133	ク市川	36	9	0	ク成田佐倉 千葉 市川	35	9	0
ク津田沼	25	8	233	ク津田沼	29	9	0	郡除 成田 佐倉 千葉 津田沼	28	9	0
ク千葉	17	6	201	ク千葉	21	7	0	ク千葉	20	7	0
ク	17	6	404	ク	21	7	1.07	ク	20	7	1.07
ク四街道	13	2	233	ク四街道	17	3	0	ク四街道	16	3	0
ク佐倉	8	0	312	ク佐倉	12	1	0.15	ク佐倉	11	1	0.15
安食 我孫子 北千住 池袋 新宿 甲府	117	3	226	ク我孫子北千住 池袋 新宿 甲府	127	4	0.25	ク我孫子 北千住 池袋 新宿 甲府	120	2	0.25
ク品川大船 横須賀	82	0	201	ク品川大船 横須賀	92	1	0	ク品川大船 横須賀	84	9	0
ク	82	0	334	ク	92	1	1.33	ク	84	9	1.33



千葉縣印旛郡

部隊所在地名	中 郷 村			成 田 町		
	經 路	鐵 道	陸 路	經 路	鐵 道	陸 路
東 京 市	成田 佐倉 千葉兩國橋	40 3	100	全左	40 3	0
目 黒 村	千葉千代田 北千代田 油袋 新宮 印旛	49 4	125		49 4	025
世田ヶ谷村	ヶ	49 4	120		49 4	020
駒 澤 村	ヶ	49 4	208		49 4	108
中 野 町	ヶ中野	49 8	100		49 8	0
板 橋 町	ヶ板橋	45 0	100		45 0	0
王 子 町	ヶ田端王子	42 4	100		42 4	0
岩 淵 町	ヶ赤羽	44 7	100		44 7	0
市 川 町	ヶ佐倉千葉 市川	32 8	100		32 8	0
津 田 沼 町	ヶ津田沼	25 8	100		25 8	0
千 葉 町	ヶ千葉	17 6	100		17 6	0
都 賀 村	ヶ	17 6	207		17 6	107
千代田村 旭村	ヶ四街道	13 2	100		13 2	0
佐 倉 町	ヶ佐倉	8 0	115		8 0	015
相 川 村	千葉千代田 北千代田 油袋 新宮 印旛	123 3	125		123 3	025
横須賀市	ヶ品川大船 横須賀	88 0	100		88 0	0
浦 賀 町	ヶ	88 0	233		88 0	133

遠 山 村		
經 路	鐵 道	陸 路
全左	40 3	035
	49 4	124
	49 4	119
	49 4	207
	49 8	035
	45 0	035
	42 4	035
	44 7	035
	32 8	035
	25 8	035
	17 6	035
	17 6	206
	13 2	035
	8 0	114
	123 3	124
	88 0	035
	88 0	232



千葉縣香取郡

部隊所在地名	滑川町			小御門村		
	經路	鐵道	陸路	經路	鐵道	陸路
東京市	滑川 成田 佐倉 千葉 新橋	48 0	0	全左	48 0	0 20
目黒村	滑川 成田 我孫子 北千住 芝山 新橋	57 1	0 25		57 1	1 09
世田ヶ谷村	ク	57 1	0 20		57 1	1 04
駒澤村	ク	57 1	1 08		57 1	1 28
中野町	ク中野	57 5	0		57 5	0 20
板橋町	ク板橋	52 7	0		52 7	0 20
王子町	ク田端王子	50 1	0		50 1	0 20
岩淵町	ク赤羽	52 4	0		52 4	0 20
市川町	ク佐倉千葉 市川	40 5	0		40 5	0 20
津田沼町	ク津田沼	33 5	0		33 5	0 20
千葉町	ク千葉	25 3	0		25 3	0 20
都賀村	ク	25 3	1 07		25 3	1 27
千代田村 旭村	ク四街道	20 9	0		20 9	0 20
佐倉町	ク佐倉	15 7	0 15		15 7	0 35
相川村	ク我孫子 北千住 芝山 新橋 甲府	131 0	0 25		131 0	1 09
横須賀市	ク品川大船 横須賀	95 7	0		95 7	0 20
浦賀町	ク	95 7	1 33		95 7	2 17

部隊所在地名	高岡村			神崎町			米澤村		
	經路	鐵道	陸路	經路	鐵道	陸路	經路	鐵道	陸路
全左	48 0	0 20		郭成田佐倉 千葉兩國橋	51 8	1 05	全左	51 8	0
	57 1	1 18		郭成田 我孫子 北千住 芝山 新橋	60 9	1 30		60 9	0 25
	57 1	1 13	ク		60 9	1 25		60 9	0 20
	57 1	2 01	ク		60 9	2 13		60 9	1 08
	57 5	0 29	ク中野		61 3	1 05		61 3	0
	52 7	0 29	ク板橋		56 5	1 05		56 5	0
	50 1	0 29	ク田端王子		53 9	1 05		53 9	0
	52 4	0 29	ク赤羽		56 2	1 05		56 2	0
	40 5	0 29	ク佐倉千葉 市川		44 3	1 05		44 3	0
	33 5	0 29	ク津田沼		37 3	1 05		37 3	0
	25 3	0 29	ク千葉		29 1	1 05		29 1	0
	25 3	2 00	ク		29 1	2 12		29 1	1 07
	20 9	0 29	ク四街道		24 7	1 05		24 7	0
	15 7	1 08	ク佐倉		19 5	1 20		19 5	0 15
	131 0	1 18	ク我孫子 北千住 芝山 新橋 甲府		134 8	1 30		134 8	0 25
	95 7	0 29	ク品川大船 横須賀		99 5	1 05		99 5	0
	95 7	2 26	ク		99 5	3 02		99 5	1 33



千葉縣香取郡

部隊所在地名	瑞穂村			新・島村		
	經路	鐵道	陸路	經路	鐵道	陸路
東京市	郡成田佐倉 千葉兩國橋	51.8	034	郡成田佐倉 千葉兩國橋	57.0	220
目黒村	ク我孫子 北千住 池袋 新宿 甲府	60.9	123	ク我孫子 北千住 池袋 新宿 甲府	66.1	309
世田ヶ谷村	ク	60.9	118	ク	66.1	304
駒澤村	ク	60.9	206	ク	66.1	328
中野町	ク中野	61.3	034	ク中野	66.5	220
板橋町	ク板橋	56.5	034	ク板橋	61.7	220
王子町	ク田端王子	53.9	034	ク田端王子	59.1	220
岩淵町	ク赤羽	56.2	034	ク赤羽	61.4	220
市川町	ク佐倉千葉 市川	44.3	034	ク佐倉千葉 市川	49.5	220
津田沼町	ク津田沼	37.3	034	ク津田沼	42.5	220
千葉町	ク千葉	29.1	034	ク千葉	34.3	220
都賀村	ク	29.1	205	ク	34.3	327
千代田村 旭村	ク四街道	24.7	034	ク四街道	29.9	220
佐倉町	ク佐倉	19.5	113	ク佐倉	24.7	235
相川村	ク我孫子 北千住 池袋 新宿 甲府	134.8	123	ク我孫子 北千住 池袋 新宿 甲府	140.0	309
横須賀市	ク品川大船 横須賀	99.5	034	ク品川大船 横須賀	104.7	220
浦賀町	ク	99.5	231	ク	104.7	417

佐原町	東大戸村			大須賀村		
	經路	鐵道	陸路	經路	鐵道	陸路
全左	57.0	0	0	郡成田佐倉 千葉兩國橋	51.8	128
	66.1	0.25	0	ク我孫子 北千住 池袋 新宿 甲府	60.9	217
	66.1	0.20	0	ク	60.9	212
	66.1	1.08	0	ク	60.9	300
	66.5	0	0	ク中野	61.3	128
	61.7	0	0	ク板橋	56.5	128
	59.1	0	0	ク田端王子	53.9	128
	61.4	0	0	ク赤羽	56.2	128
	49.5	0	0	ク佐倉千葉 市川	44.3	128
	42.5	0	0	ク津田沼	37.3	128
	34.3	0	0	ク千葉	29.1	128
	34.3	1.07	0	ク	29.1	235
	29.9	0	0	ク四街道	24.7	128
	24.7	0.15	0	ク佐倉	19.5	207
	140.0	0.25	0	ク我孫子 北千住 池袋 新宿 甲府	134.8	217
	104.7	0	0	ク品川大船 横須賀	99.5	128
	104.7	1.33	0	ク	99.5	325
				全左	51.8	115
					60.9	204
					60.9	135
					60.9	223
					61.3	115
					56.5	115
					53.9	115
					56.2	115
					44.3	115
					37.3	115
					29.1	115
					29.1	222
					24.7	115
					19.5	130
					134.8	204
					99.5	115
					99.5	312



千葉縣香取郡

部隊所在地名	本大須賀村			香西村		
	經路	鐵道	陸路	經路	鐵道	陸路
東京市	品川 船橋 千代田	48 0	214	船橋 船橋 千代田	57 0	031
目黒村	香取 千代田 北千代田 新宮 香取	57 1	303	香取 千代田 北千代田 新宮 香取	66 1	120
世田ヶ谷村	ク	57 1	234	ク	66 1	115
駒澤村	ク	57 1	322	ク	66 1	203
中野町	ク中野	57 5	214	ク中野	66 5	031
板橋町	ク板橋	52 7	214	ク板橋	61 7	031
王子町	ク田端王子	50 1	214	ク田端王子	59 1	031
岩淵町	ク赤羽	52 4	214	ク赤羽	61 4	031
市川町	ク佐倉千葉市川	40 5	214	ク佐倉千葉市川	49 5	031
津田沼町	ク津田沼	33 5	214	ク津田沼	42 5	031
千葉町	ク千葉	25 3	214	ク千葉	34 3	031
都賀村	ク	25 3	321	ク	34 3	202
千代田村 旭村	ク四街道	20 9	214	ク四街道	29 9	031
佐倉町	ク佐倉	15 7	229	ク佐倉	24 7	110
相川村	ク香取 千代田 北千代田 新宮 香取	131 0	303	ク香取 千代田 北千代田 新宮 香取	140 0	120
横須賀市	ク品川大船 横須賀	95 7	214	ク品川大船 横須賀	104 7	031
浦賀町	ク	95 7	411	ク	104 7	228

香取町			津宮村			大倉村		
經路	鐵道	陸路	經路	鐵道	陸路	經路	鐵道	陸路
全差	57 0	028	全差	57 0	034	全差	57 0	134
	66 1	117		66 1	123		66 1	223
	66 1	112		66 1	118		66 1	218
	66 1	200		66 1	206		66 1	306
	66 5	028		66 5	034		66 5	134
	61 7	028		61 7	034		61 7	134
	59 1	028		59 1	034		59 1	134
	61 4	028		61 4	034		61 4	134
	49 5	028		49 5	034		49 5	134
	42 5	028		42 5	034		42 5	134
	34 3	028		34 3	034		34 3	134
	34 3	135		34 3	205		34 3	305
	29 9	028		29 9	034		29 9	134
	24 7	107		24 7	113		24 7	213
	140 0	117		140 0	123		140 0	223
	104 7	028		104 7	034		104 7	134
	104 7	225		104 7	231		104 7	331



千葉縣香取郡

部隊所在地名	豊 浦 村			小 見 川 村		
	經 路	鐵 道	陸 路	經 路	鐵 道	陸 路
東 京 市	佐倉 以田 千葉	57 0	222	全左	57 0	316
目 黒 村	千葉 北千代 新田	66 1	311		66 1	405
世田ヶ谷村	ヶ	66 1	306		66 1	400
駒 澤 村	ヶ	66 1	330		66 1	424
中 野 町	ヶ中野	66 5	222		66 5	316
板 橋 町	ヶ板橋	61 7	222		61 7	316
王 子 町	ヶ田端王子	59 1	222		59 1	316
岩 淵 町	ヶ赤羽	61 4	222		61 4	316
市 川 町	ヶ佐倉千葉 市川	49 5	222		49 5	316
津田沼町	ヶ津田沼	42 5	222		42 5	316
千 葉 町	ヶ千葉	34 3	222		34 3	316
都 賀 村	ヶ	34 3	329		34 3	423
千代田村 旭村	ヶ四街道	29 9	222		29 9	316
佐 倉 町	ヶ佐倉	24 7	301		24 7	331
相 川 村	千葉 北千代 新田	140 0	311		140 0	405
横須賀市	ヶ品川大船 横須賀	104 7	222		104 7	316
浦 賀 町	ヶ	104 7	419		104 7	513

神 里 村			八 都 村			森 山 村		
經 路	鐵 道	陸 路	經 路	鐵 道	陸 路	經 路	鐵 道	陸 路
全左	57 0	215	全左	57 0	318	全左	57 0	405
	66 1	304		66 1	407		66 1	430
	66 1	235		66 1	402		66 1	425
	66 1	323		66 1	426		66 1	513
	66 5	215		66 5	318		66 5	405
	61 7	215		61 7	318		61 7	405
	59 1	215		59 1	318		59 1	405
	61 4	215		61 4	318		61 4	405
	49 5	215		49 5	318		49 5	405
	42 5	215		42 5	318		42 5	405
	34 3	215		34 3	318		34 3	405
	34 3	322		34 3	425		34 3	512
	29 9	215		29 9	318		29 9	405
	24 7	230		24 7	333		24 7	420
	140 0	304		140 0	407		140 0	430
	104 7	215		104 7	318		104 7	405
	104 7	412		104 7	515		104 7	602



千葉縣香取郡

部隊所在地名	良文村			府馬村		
	經路	鐵道	陸路	經路	鐵道	陸路
東京市	八日市場 佐倉 下野 山崎	57 0	5 00	旭町 佐倉 千葉兩橋	62 2	2 32
目黒村	ク我孫子北千住 池袋 新宿	66 1	5 25	ク千葉 龜戸 北千住 池袋 新宿	78 3	3 21
世田ヶ谷村	ク	66 1	5 20	ク	78 3	3 16
駒澤村	ク	66 1	6 08	ク	78 3	4 04
中野町	ク中野	66 5	5 00	ク中野	78 7	2 32
板橋町	ク板橋	61 7	5 00	ク板橋	73 9	2 32
王子町	ク田端王子	59 1	5 00	ク田端王子	71 3	2 32
岩淵町	ク赤羽	61 4	5 00	ク赤羽	73 6	2 32
市川町	ク佐倉千葉 市川	49 5	5 00	ク市川	54 7	2 32
津田沼町	ク津田沼	42 5	5 00	ク津田沼	47 7	2 32
千葉町	ク千葉	34 3	5 00	ク千葉	39 5	2 32
都賀村	ク	34 3	6 07	ク	29 5	4 03
千代田村 旭村	ク四街道	29 9	5 00	ク四街道	35 1	2 32
佐倉町	ク佐倉	24 7	5 15	ク佐倉	29 9	3 11
相川村	ク我孫子北千住 池袋 新宿	140 0	5 25	ク千葉 龜戸 北千住 池袋 新宿	152 2	3 21
横須賀市	ク品川大船 横須賀	104 7	5 00	ク品川大船 横須賀	116 9	2 32
浦賀町	ク	104 7	6 33	ク	116 9	4 29

部隊所在地名	山倉村			常磐村			栗源村		
	經路	鐵道	陸路	經路	鐵道	陸路	經路	鐵道	陸路
八日市場 佐倉 下野 山崎	56 1	3 31	全左	56 1	2 33	佐倉 千葉 八日市場	57 0	2 24	
八日市場 佐倉 下野 山崎	72 2	4 20		72 2	3 22	ク我孫子北千住 池袋 新宿	66 1	3 13	
ク	72 2	4 15		72 2	3 17	ク	66 1	3 08	
ク	72 2	5 03		72 2	4 05	ク	66 1	3 32	
ク中野	72 6	3 31		72 6	2 33	ク中野	66 5	2 24	
ク板橋	67 8	3 31		67 8	2 33	ク板橋	61 7	2 24	
ク田端王子	65 2	3 31		65 2	2 33	ク田端王子	59 1	2 24	
ク赤羽	67 5	3 35		67 5	2 33	ク赤羽	61 4	2 24	
ク市川	48 6	3 31		48 6	2 33	ク佐倉千葉 市川	49 5	2 24	
ク津田沼	41 6	3 31		41 6	2 33	ク津田沼	42 5	2 24	
ク千葉	33 4	3 31		33 4	2 33	ク千葉	34 3	2 24	
ク	33 4	5 02		33 4	4 04	ク	34 3	3 31	
ク四街道	29 0	3 31		29 0	2 33	ク四街道	29 9	2 24	
ク佐倉	23 8	4 10		23 8	3 12	ク佐倉	24 7	3 03	
ク千葉 龜戸 北千住 池袋 新宿	146 1	4 20		146 1	3 22	ク我孫子北千住 池袋 新宿	140 0	3 13	
ク品川大船 横須賀	110 8	3 31		110 8	2 33	ク品川大船 横須賀	104 7	2 24	
ク	110 8	5 28		110 8	4 30	ク	104 7	4 21	



千葉縣香取郡

部隊所在地名	久 賀 村			多 古 町		
	經 路	鐵 道	陸 路	經 路	鐵 道	陸 路
東 京 市	往 芝 浦 方面	57 0	3 35	横 芝 千 葉 兩 國 橋	51 8	2 22
目 黒 村	往 我 孫 子 北 千 住 油 袋 新 宿 方面	66 1	4 24	往 芝 浦 千 葉 鐵 道 北 千 住 油 袋 新 宿 方面	67 9	3 11
世 田 ヶ 谷 村	ヶ	66 1	4 19	ヶ	67 9	3 06
駒 澤 村	ヶ	66 1	5 07	ヶ	67 9	3 30
中 野 町	ヶ 中 野	66 5	3 35	ヶ 中 野	68 3	2 22
板 橋 町	ヶ 板 橋	61 7	3 35	ヶ 板 橋	63 5	2 22
王 子 町	ヶ 田 端 王 子	59 1	3 35	ヶ 田 端 王 子	60 9	2 22
岩 淵 町	ヶ 赤 羽	61 4	3 35	ヶ 赤 羽	63 2	2 22
市 川 町	ヶ 佐 倉 千 葉 市 川	49 5	3 35	ヶ 市 川	44 3	2 22
津 田 沼 町	ヶ 津 田 沼	42 5	3 35	ヶ 津 田 沼	37 3	2 22
千 葉 町	ヶ 千 葉	54 3	3 35	ヶ 千 葉	29 1	2 22
都 賀 村	ヶ	34 3	5 06	ヶ	29 1	3 29
千 代 田 村 旭 村	ヶ 四 街 道	29 9	3 35	ヶ 四 街 道	24 7	2 22
佐 倉 町	ヶ 佐 倉	24 7	4 14	ヶ 佐 倉	19 5	3 01
相 川 村	往 我 孫 子 北 千 住 油 袋 新 宿 方面	140 0	4 24	往 千 葉 鐵 道 北 千 住 油 袋 新 宿 方面	141 8	3 11
横 須 賀 市	ヶ 品 川 大 船 横 須 賀	104 7	3 35	ヶ 品 川 大 船 横 須 賀	106 5	2 22
浦 賀 町	ヶ	104 7	5 32	ヶ	106 5	4 19

東 條 村	日 吉 村			吉 田 村		
	經 路	鐵 道	陸 路	經 路	鐵 道	陸 路
全 左	51 8	1 28		全 左	51 8	2 12
	67 9	2 17			67 9	3 01
	67 9	2 12			67 9	2 32
	67 9	3 00			67 9	3 20
	68 3	1 28			68 3	2 12
	63 5	1 28			63 5	2 12
	60 9	1 28			60 9	2 12
	63 2	1 28			63 2	2 12
	44 3	1 28			44 3	2 12
	37 3	1 28			37 3	2 12
	29 1	1 28			29 1	2 12
	29 1	2 35			29 1	3 19
	24 7	1 28			24 7	2 12
	19 5	2 07			19 5	2 27
	141 8	2 17			141 8	3 01
	106 5	1 28			106 5	2 12
	106 5	3 25			106 5	4 09



千葉縣香取郡

部隊所在地名	中 村			飯 高 村		
	經 路	鐵道	陸路	經 路	鐵道	陸路
東 京 市	八日市場 佐倉 千葉 南船橋	56 1	202	全左	56 1	131
目 黒 村	ク佐倉 船橋 北千代 新船橋	72 2	227		72 2	220
世田ケ谷村	ク	72 2	222		72 2	215
駒 澤 村	ク	72 2	310		72 2	303
中 野 町	ク中野	72 6	202		72 6	131
板 橋 町	ク板橋	67 8	202		67 8	131
王 子 町	ク田端王子	65 2	202		65 2	131
岩 淵 町	ク赤羽	67 5	202		67 5	131
市 川 町	ク市川	48 6	202		48 6	131
津 田 沼 町	ク津田沼	41 6	202		41 6	131
千 葉 町	ク千葉	33 4	202		33 4	131
郷 賀 村	ク	33 4	309		33 4	302
千代田村 旭村	ク四街道	29 0	202		29 0	131
佐 倉 町	ク佐倉	23 8	217		23 8	210
相 川 村	ク千葉 船橋 北千代 新船橋	146 1	222		146 1	220
横須賀市	ク品川大船 横須賀	110 8	222		110 8	131
浦 賀 町	ク	110 8	335		110 8	328

豊 和 村			古 城 村			中 和 村		
經 路	鐵道	陸路	經 路	鐵道	陸路	經 路	鐵道	陸路
全左	56 1	201	全左	56 1	225	旭町 佐倉 千葉南船橋	62 2	127
	72 2	226		72 2	314	ク佐倉 船橋 北千代 新船橋	78 3	216
	72 2	221		72 2	309	ク	78 3	211
	72 2	309		72 2	333	ク	78 3	235
	72 6	201		72 6	225	ク中野	78 7	127
	67 8	201		67 8	225	ク板橋	73 9	127
	65 2	201		65 2	225	ク田端王子	71 3	127
	67 5	201		67 5	225	ク赤羽	73 6	127
	48 6	201		48 6	225	ク市川	54 7	127
	41 6	201		41 6	225	ク津田沼	47 7	127
	33 4	201		33 4	225	ク千葉	39 5	127
	33 4	308		33 4	332	ク	39 5	234
	29 0	201		29 0	225	ク四街道	35 1	127
	23 8	216		23 8	304	ク佐倉	29 9	206
	146 1	226		146 1	314	ク千葉 船橋 北千代 新船橋	152 2	216
	110 8	201		110 8	225	ク品川大船 横須賀	116 9	127
	110 8	334		110 8	422	ク	116 9	324



千葉縣香取郡

部隊所在地名	萬 歲 村			神 代 村		
	經 路	鐵 道	陸 路	經 路	鐵 道	陸 路
東 京 市	旭町 佐倉 千葉兩國橋	62 2	214	全 左	62 2	304
目 黒 村	ク我孫子 北千住 池袋 新宿 甲府	78 3	303		78 3	329
世田ヶ谷村	ク	78 3	334		78 3	324
駒 澤 村	ク	78 3	322		78 3	412
中 野 町	ク中野	78 7	214		78 7	304
板 橋 町	ク板橋	73 9	214		73 9	304
王 子 町	ク田端王子	71 3	214		71 3	304
岩 淵 町	ク赤羽	73 6	214		73 6	304
市 川 町	ク市川	54 7	214		54 7	304
津 田 沼 町	ク津田沼	47 7	214		47 7	304
千 葉 町	ク千葉	39 5	214		39 5	304
都 賀 村	ク	39 5	321		39 5	411
千代田村 旭村	ク四街道	35 1	214		35 1	304
佐 倉 町	ク佐倉	29 9	229		29 9	319
相 川 村	ク千葉 龜戸 北千住 池袋 新宿 甲府	152 2	303		152 2	329
横須賀市	ク品川大船 横須賀	116 9	214		116 9	304
浦 賀 町	ク	116 9	411		116 9	501

部隊所在地名	笹 川 町			橘 村			東 城 村		
	經 路	鐵 道	陸 路	經 路	鐵 道	陸 路	經 路	鐵 道	陸 路
旭町 佐倉 千葉兩國橋	57 0	508	全 左	57 0	618	旭町 佐倉 千葉兩國橋	62 2	316	
ク我孫子 北千住 池袋 新宿 甲府	66 1	533		66 1	707	ク我孫子 北千住 池袋 新宿 甲府	78 3	405	
ク	66 1	528		66 1	628	ク	78 3	400	
ク	66 1	616		66 1	728	ク	78 3	424	
ク中野	66 5	508		66 5	618	ク中野	78 7	316	
ク板橋	61 7	508		61 7	618	ク板橋	73 9	316	
ク田端王子	59 1	508		59 1	618	ク田端王子	71 3	316	
ク赤羽	61 4	508		61 4	618	ク赤羽	73 6	316	
ク佐倉千葉 市川	49 5	508		49 5	618	ク市川	54 7	316	
ク津田沼	42 5	508		42 5	618	ク津田沼	47 7	316	
ク千葉	34 3	508		34 3	618	ク千葉	39 5	316	
ク	34 3	615		34 3	725	ク	39 5	423	
ク四街道	29 9	508		29 9	618	ク四街道	35 1	316	
ク佐倉	24 7	523		24 7	633	ク佐倉	29 9	331	
ク我孫子 北千住 池袋 新宿 甲府	140 0	533		140 0	707	ク我孫子 北千住 池袋 新宿 甲府	152 2	405	
ク品川大船 横須賀	104 7	508		104 7	618	ク品川大船 横須賀	116 9	316	
ク	104 7	705		104 7	815	ク	116 9	513	



千葉縣香取郡

部隊所在地名	豊里村		
	経路	鐵道	陸路
東京市	鎌田佐倉 千葉兩國橋	67 4	105
目黒村	千代田 北千代田 北千代田	83 5	130
世田ヶ谷村	ヶ	83 5	125
駒澤村	ヶ	83 5	213
中野町	ヶ中野	83 9	105
板橋町	ヶ板橋	79 1	105
王子町	ヶ田端王子	78 5	105
岩淵町	ヶ赤羽	78 8	105
市川町	ヶ市川	59 9	105
津田沼町	ヶ津田沼	52 9	105
千葉町	ヶ千葉	44 7	105
都賀村	ヶ	44 7	212
千代田村 旭村	ヶ四街道	40 3	105
佐倉町	ヶ佐倉	35 1	120
相川村	ヶ千代田 北千代田 北千代田	157 4	130
横須賀市	ヶ品川大船 横須賀	122 1	105
浦賀町	ヶ	122 1	302



千葉縣海上郡

部隊所在地名	高 神 村			本 銚 子 町		
	經 路	鐵 道	陸 路	經 路	鐵 道	陸 路
東 京 市	銚子 佐倉 千葉兩國橋	72 7	106	全 左	72 7	009
目 黒 村	〃 〃 〃	88 8	131		88 8	034
世田ヶ谷村	〃	88 8	126		88 8	029
駒 澤 村	〃	88 8	214		88 8	117
中 野 町	〃中野	89 2	106		89 2	009
板 橋 町	〃板橋	84 4	106		84 4	009
王 子 町	〃田端王子	81 8	106		81 8	009
岩 淵 町	〃赤羽	84 1	106		84 1	009
市 川 町	〃市川	65 2	106		65 2	009
津 田 沼 町	〃津田沼	58 2	106		58 2	009
千 葉 町	〃千葉	50 0	106		50 0	009
都 賀 村	〃	50 0	213		50 0	116
千代田村 旭村	〃四街道	45 6	106		45 6	009
佐 倉 町	〃佐倉	40 4	121		40 4	024
相 川 村	〃千葉 龜戸 北千代 海袋 新宮 甲府	162 7	131		162 7	034
横須賀市	〃品川大船 横須賀	127 4	106		127 4	009
浦 賀 町	〃	127 4	303		127 4	206

銚 子 町			豊 浦 村			西 銚 子 町		
經 路	鐵 道	陸 路	經 路	鐵 道	陸 路	經 路	鐵 道	陸 路
全 左	72 7	0	全 左	72 7	012	松岸 佐倉 千葉兩國橋	70 7	022
	88 8	025		88 8	101	〃 〃 〃	86 8	111
	88 8	020		88 8	032	〃	86 8	106
	88 8	108		88 8	120	〃	86 8	130
	89 2	0		89 2	012	〃中野	87 2	022
	84 4	0		84 4	012	〃板橋	82 4	022
	81 8	0		81 8	012	〃田端王子	79 8	022
	84 1	0		84 1	012	〃赤羽	82 1	022
	65 2	0		65 2	012	〃市川	63 2	022
	58 2	0		58 2	012	〃津田沼	56 2	022
	50 0	0		50 0	012	〃千葉	48 0	022
	50 0	107		50 0	119	〃	48 0	129
	45 6	0		45 6	012	〃四街道	43 6	022
	40 4	015		40 4	027	〃佐倉	38 4	101
	162 7	025		162 7	101	〃千葉 龜戸 北千代 海袋 新宮 甲府	160 7	111
	127 4	0		127 4	012	〃品川大船 横須賀	125 4	022
	127 4	133		127 4	209	〃	125 4	219



千葉縣海上郡

郵隊所在地名	海上村			船木村					
	經路	鐵道	陸路	經路	鐵道	陸路			
東京市	松岸 佐倉 千葉兩國橋	70	7	0	船田 佐倉 千葉兩國橋	67	4	0	14
目黒村	〃	86	8	0	25	〃	83	5	1
世田ヶ谷村	〃	86	8	0	20	〃	83	5	0
駒澤村	〃	86	8	1	08	〃	83	5	1
中野町	〃中野	87	2	0	〃中野	83	9	0	14
板橋町	〃板橋	81	4	0	〃板橋	79	1	0	14
王子町	〃田端王子	79	8	0	〃田端王子	76	5	0	14
岩淵町	〃赤羽	82	1	0	〃赤羽	78	8	0	14
市川町	〃市川	63	2	0	〃市川	59	9	0	14
津田沼町	〃津田沼	56	2	0	〃津田沼	52	9	0	14
千葉町	〃千葉	48	0	0	〃千葉	44	7	0	14
都賀村	〃	48	0	1	07	〃	44	7	1
千代田村 旭村	〃四街道	43	6	0	〃四街道	40	3	0	14
佐倉町	〃佐倉	38	4	0	15	〃佐倉	35	1	0
相川村	〃千葉 船橋 北千住 新習 甲府	160	7	0	25	〃千葉 船橋 北千住 新習 甲府	157	4	1
横須賀市	〃品川大船 横須賀	125	4	0	〃品川大船 横須賀	122	1	0	14
浦賀町	〃	125	4	1	33	〃	122	1	2

郵隊所在地名	椎柴村			瀧郷村			鶴巻村							
	經路	鐵道	陸路	經路	鐵道	陸路	經路	鐵道	陸路					
全左	67	4	0	飯岡 佐倉 千葉兩國橋	63	9	1	22	全左	63	9	0	32	
	83	5	0	25	〃佐倉 千葉 船橋 北千住 新習 甲府	80	0	2	11		80	0	1	21
	83	5	0	20	〃	80	0	2	06		80	0	1	16
	83	5	1	08	〃	80	0	2	30		80	0	2	04
	83	9	0	〃中野	80	4	1	22		80	4	0	32	
	79	1	0	〃板橋	75	6	1	22		75	6	0	32	
	76	5	0	〃田端王子	73	0	1	22		73	0	0	32	
	78	8	0	〃赤羽	75	3	1	22		75	3	0	32	
	59	9	0	〃市川	56	4	1	22		56	4	0	32	
	52	9	0	〃津田沼	49	4	1	22		49	4	0	32	
	44	7	0	〃千葉	41	2	1	22		41	2	0	32	
	44	7	1	07	〃	41	2	2	29		41	2	2	03
	40	3	0	〃四街道	36	8	1	22		36	8	0	32	
	35	1	0	15	〃佐倉	31	6	2	01		31	6	1	11
	157	4	0	25	〃千葉 船橋 北千住 新習 甲府	153	9	2	11		153	9	1	21
	122	1	0	〃品川大船 横須賀	118	6	1	22		118	6	0	32	
	122	1	1	33	〃	118	6	3	19		118	6	2	29



千葉縣海上郡

部隊所在地名	囃 鳴 村			旭 町		
	經 路	鐵 道	陸 路	經 路	鐵 道	陸 路
東京市	飯岡 佐倉 千葉兩國橋	63 9	0	旭町 佐倉 千葉兩國橋	62 2	0
目黒村	ク 北千住 新習 新習	80 0	025	ク 北千住 新習 新習	78 3	025
世田ヶ谷村	ク	80 0	020	ク	78 3	020
駒澤村	ク	80 0	108	ク	78 3	108
中野町	ク中野	80 4	0	ク中野	78 7	0
板橋町	ク板橋	75 6	0	ク板橋	73 9	0
王子町	ク田端王子	73 0	0	ク田端王子	71 3	0
岩淵町	ク赤羽	75 3	0	ク赤羽	73 6	0
市川町	ク市川	56 4	0	ク市川	54 7	0
津田沼町	ク津田沼	49 4	0	ク津田沼	47 7	0
千葉町	ク千葉	41 2	0	ク千葉	39 5	0
都賀村	ク	41 2	107	ク	39 5	107
千代田村 旭村	ク四街道	36 8	0	ク四街道	35 1	0
佐倉町	ク佐倉	31 6	015	ク佐倉	29 9	015
相川村	ク千葉 龜戸 北千住 船橋 新習 甲府	153 9	025	ク千葉 龜戸 北千住 船橋 新習 甲府	152 2	025
横須賀市	ク品川大船 横須賀	118 6	0	ク品川大船 横須賀	116 9	0
浦賀町	ク	118 6	133	ク	116 9	133

部隊所在地名	富 浦 村			浦 賀 村			足 川 村		
	經 路	鐵 道	陸 路	經 路	鐵 道	陸 路	經 路	鐵 道	陸 路
全左	62 2	107		全左	62 2	035	全左	62 2	026
	78 3	122			78 3	124		78 3	115
	78 3	127			78 3	119		78 3	110
	78 3	215			78 3	207		78 3	134
	78 7	107			78 7	035		78 7	026
	73 9	107			73 9	035		73 9	026
	71 3	107			71 3	035		71 3	026
	73 6	107			73 6	035		73 6	026
	54 7	107			54 7	035		54 7	026
	47 7	107			47 7	035		47 7	026
	39 5	107			39 5	035		39 5	06
	39 5	214			39 5	206		39 5	133
	35 1	107			35 1	035		35 1	026
	29 9	122			29 9	114		29 9	105
	152 2	132			152 2	124		152 2	115
	116 9	107			116 9	035		116 9	026
	116 9	304			116 9	232		116 9	223



千葉縣海上郡

部隊所在地名	三川村			飯岡町		
	経路	鐵道	陸路	経路	鐵道	陸路
東京市	飯岡 佐倉 千葉兩國橋	63 9	118	全左	63 9	202
目黒村	〓 〓 〓 〓 〓 〓	80 0	207		80 0	227
世田ヶ谷村	〓	80 0	202		80 0	222
駒澤村	〓	80 0	226		80 0	310
中野町	〓中野	80 4	118		80 4	202
板橋町	〓板橋	75 6	118		75 6	202
王子町	〓田端王子	73 0	118		73 0	202
岩淵町	〓赤羽	75 3	118		75 3	202
市川町	〓市川	56 4	118		56 4	202
津田沼町	〓津田沼	49 4	118		49 4	202
千葉町	〓千葉	41 2	118		41 2	202
都賀村	〓	41 2	225		41 2	309
千代田村 旭村	〓四街道	36 8	118		36 8	202
佐倉町	〓佐倉	31 6	133		31 6	217
相川村	〓 〓 〓 〓 〓 〓	153 9	207		153 9	227
横須賀市	〓品川大船 横須賀	118 6	118		118 6	202
浦賀町	〓	118 6	315		118 6	335

部隊所在地名	豊岡村		
	経路	鐵道	陸路
飯岡 佐倉 千葉兩國橋	67 4		210
〓 〓 〓 〓 〓 〓	83 5		235
〓	83 5		230
〓	83 5		318
〓中野	83 9		210
〓板橋	79 1		210
〓田端王子	76 5		210
〓赤羽	78 8		210
〓市川	59 9		210
〓津田沼	52 9		210
〓千葉	44 7		210
〓	44 7		317
〓四街道	40 3		210
〓佐倉	35 1		225
〓 〓 〓 〓 〓 〓	157 4		235
〓品川大船 横須賀	122 1		210
〓	122 1		407



千葉縣匝瑳郡

部隊所在地名	共和村			豊畑村		
	経路	鐵道	陸路	経路	鐵道	陸路
東京市	旭町 佐倉 千葉兩國橋	62 2	103	千潟 佐倉 千葉兩國橋	59 3	024
目黒村	ク 龍戸 北千住 流山 新習	78 3	128	ク 佐倉 千潟 龍戸 北千住 流山 新習	75 4	113
世田ヶ谷村	ク	78 3	123	ク	75 4	108
駒澤村	ク	78 3	211	ク	75 4	132
中野町	ク 中野	78 7	103	ク 中野	75 8	024
板橋町	ク 板橋	73 9	103	ク 板橋	71 0	024
王子町	ク 田端王子	71 3	103	ク 田端王子	68 4	024
岩淵町	ク 赤羽	73 6	103	ク 赤羽	70 7	024
市川町	ク 市川	54 7	103	ク 市川	51 8	024
津田沼町	ク 津田沼	47 7	103	ク 津田沼	44 8	024
千葉町	ク 千葉	39 5	103	ク 千葉	36 6	024
都賀村	ク	39 5	210	ク	36 6	131
千代田村 旭村	ク 四街道	35 1	103	ク 四街道	32 2	024
佐倉町	ク 佐倉	29 9	118	ク 佐倉	27 0	103
相川村	ク 千葉 龍戸 北千住 流山 新習 甲府	152 2	128	ク 千葉 龍戸 北千住 流山 新習 甲府	149 3	113
横須賀市	ク 品川大船 横須賀	116 9	103	ク 品川大船 横須賀	114 0	024
浦賀町	ク	116 9	300	ク	114 0	221

部隊所在地名	平和村			椿海村			福岡町		
	経路	鐵道	陸路	経路	鐵道	陸路	経路	鐵道	陸路
八日市馬 芝倉 千代 田原	56 1	105		全左	56 1	107	全左	56 1	0
ク 佐倉 千潟 龍戸 北千住 流山 新習	72 2	130			72 2	132		72 2	025
ク	72 2	125			72 2	127		72 2	020
ク	72 2	213			72 2	215		72 2	108
ク 中野	72 6	105			72 6	107		72 6	0
ク 板橋	67 8	105			67 8	107		67 8	0
ク 田端王子	65 2	105			65 2	107		65 2	0
ク 赤羽	67 5	105			67 5	107		67 5	0
ク 市川	48 6	105			48 6	107		48 6	0
ク 津田沼	41 6	105			41 6	107		41 6	0
ク 千葉	33 4	105			33 4	107		33 4	0
ク	33 4	212			33 4	214		33 4	107
ク 四街道	29 0	105			29 0	107		29 0	0
ク 佐倉	23 8	120			23 8	122		23 8	015
ク 千葉 龍戸 北千住 流山 新習 甲府	146 1	130			146 1	132		146 1	025
ク 品川大船 横須賀	110 8	105			110 8	107		110 8	0
ク	110 8	302			110 8	304		110 8	133



千葉縣匝瑳郡

部隊所在地名	匝瑳村			豊榮村				
	経路	鐵道	陸路	経路	鐵道	陸路		
東京市	八日市場 佐倉 千代田	56	1	017	全左	56	1	031
目黒村	千代田 北千代田 新田	72	2	106		72	2	120
世田ヶ谷村	ク	72	2	101		72	2	115
駒澤村	ク	72	2	125		72	2	203
中野町	ク中野	72	6	017		72	6	031
板橋町	ク板橋	67	8	017		67	8	031
王子町	ク田端王子	65	2	017		65	2	031
岩淵町	ク赤羽	67	5	017		67	5	031
市川町	ク市川	48	6	017		48	6	031
津田沼町	ク津田沼	41	6	017		41	6	031
千葉町	ク千葉	33	4	017		33	4	031
都賀村	ク	33	4	124		33	4	202
千代田村 旭村	ク四街道	29	0	017		29	0	031
佐倉町	ク佐倉	23	8	032		23	8	110
相川村	ク千葉 北千代田 新田	146	1	106		146	1	120
横須賀市	ク品川大船 横須賀	110	8	017		110	8	031
浦賀町	ク	110	8	214		110	8	228

部隊所在地名	南條村			東陽村			白濱村				
	経路	鐵道	陸路	経路	鐵道	陸路	経路	鐵道	陸路		
横芝 佐倉 千葉兩國橋	51	8	106	全左	51	8	032	全左	51	8	201
ク品川北千代田 新田	67	9	131		67	9	121		67	9	226
ク	67	9	126		67	9	116		67	9	221
ク	67	9	214		67	9	204		67	9	309
ク中野	68	3	106		68	3	032		68	3	201
ク板橋	63	5	106		63	5	032		63	5	201
ク田端王子	60	9	106		60	9	032		60	9	201
ク赤羽	63	2	106		63	2	032		63	2	201
ク市川	44	3	106		44	3	032		44	3	201
ク津田沼	37	3	106		37	3	032		37	3	201
ク千葉	29	1	106		29	1	032		29	1	201
ク	29	1	213		29	1	203		29	1	308
ク四街道	24	7	116		24	7	032		24	7	201
ク佐倉	19	5	121		19	5	111		19	5	216
ク千葉 北千代田 新田	141	8	131		141	8	121		141	8	226
ク品川大船 横須賀	106	5	106		106	5	032		106	5	201
ク	106	5	303		106	5	229		106	5	334



千葉縣匝瑳郡

部隊所在地名	榮村			須賀村		
	經路	鐵道	陸路	經路	鐵道	陸路
東京市	横芝 佐倉 千葉兩國橋	51 8	206	八日寺 佐倉 千葉 兩國橋	56 1	029
目黒村	ク船戸北千住 佐倉 新宮 船戸	67 9	306	ク船戸北千住 佐倉 新宮 船戸	72 2	118
世田ヶ谷村	ク	67 9	226	ク	72 2	113
駒澤村	ク	67 9	314	ク	72 2	201
中野町	ク中野	68 3	206	ク中野	72 6	029
板橋町	ク板橋	63 5	206	ク板橋	67 8	029
王子町	ク田端王子	60 9	206	ク田端王子	65 2	029
岩淵町	ク赤羽	63 2	206	ク赤羽	67 5	029
市川町	ク市川	44 3	206	ク市川	48 6	029
津田沼町	ク津田沼	37 3	206	ク津田沼	41 6	029
千葉町	ク千葉	29 1	206	ク千葉	33 4	029
都賀村	ク	29 1	313	ク	33 4	200
千代田村 旭村	ク四街道	24 7	206	ク四街道	29 0	029
佐倉町	ク佐倉	19 5	221	ク佐倉	23 8	108
相川村	ク千葉 船戸 北千住 新宮 甲府	141 8	231	ク千葉 船戸 北千住 新宮 甲府	146 1	118
横須賀市	ク品川大船 横須賀	106 5	206	ク品川大船 横須賀	110 8	029
浦賀町	ク	106 5	403	ク	110 8	226

野田村			共興村		
經路	鐵道	陸路	經路	鐵道	陸路
全左	56 1	126	全左	56 1	134
	72 2	215		72 2	223
	72 2	210		72 2	218
	72 2	234		72 2	306
	72 6	126		72 6	134
	67 8	126		67 8	134
	65 2	126		65 2	134
	67 5	126		67 5	134
	48 6	126		48 6	134
	41 6	126		41 6	134
	33 4	126		33 4	134
	33 4	233		33 4	305
	29 0	126		29 0	134
	23 8	205		23 8	213
	146 1	215		146 1	223
	110 8	126		110 8	134
	110 8	323		110 8	331



千葉縣山武郡

部隊所在地名	東 金 町			公 平 村		
	經 路	鐵 道	陸 路	經 路	鐵 道	陸 路
東 京 市	東金 大綱 千葉兩國橋	40 7	0	東金 大綱 千葉兩國橋	43 1	0
目 黒 村	大綱 千葉 鐵道 北千住 池袋新宿甲府	56 8	0 25	大綱 千葉 鐵道 北千住 池袋新宿甲府	59 2	0 25
世田ヶ谷村	ク	56 8	0 20	ク	59 2	0 20
駒 澤 村	ク	56 8	1 08	ク	59 2	1 08
中 野 町	ク中野	57 2	0	ク中野	59 6	0
板 橋 町	ク板橋	52 4	0	ク板橋	54 8	0
王 子 町	ク田端王子	49 8	0	ク田端王子	52 2	0
岩 淵 町	ク赤羽	52 1	0	ク赤羽	54 5	0
市 川 町	ク市川	33 2	0	ク市川	35 6	0
津 田 沼 町	ク津田沼	26 2	0	ク津田沼	28 6	0
千 葉 町	ク千葉	18 0	0	ク千葉	20 4	0
都 賀 村	ク	18 0	1 07	ク	20 4	1 07
千代田村 旭村	ク四街道	22 4	0	ク成東佐倉 四街道	21 2	0
佐 倉 町	ク成東佐倉	18 4	0 15	ク佐倉	16 0	0 15
相 川 村	ク大綱 千葉 鐵道 北千住 池袋新宿甲府	130 7	0 25	ク大綱 千葉 鐵道 北千住 池袋新宿甲府	133 1	0 25
横須賀市	ク品川大船 横須賀	95 4	0	ク品川大船 横須賀	97 8	0
浦 賀 町	ク	95 4	1 33	ク	97 8	1 33

源 村	丘 山 村			大 和 村				
	經 路	鐵 道	陸 路	經 路	鐵 道	陸 路		
日向 佐倉 千葉兩國橋	42 4	1 03	東金 大綱 千葉兩國橋	40 7	0 29	左 全	40 7	0 34
佐倉 千葉 鐵道 北千住 池袋新宿甲府	58 5	1 28	大綱 千葉 鐵道 北千住 池袋新宿甲府	56 8	1 18		56 8	1 23
ク	58 5	1 23	ク	56 8	1 13		56 8	1 18
ク	58 5	2 11	ク	56 8	2 01		56 8	2 06
ク中野	58 9	1 03	ク中野	57 2	0 29		57 2	0 34
ク板橋	54 1	1 03	ク板橋	52 4	0 29		52 4	0 34
ク田端王子	51 5	1 03	ク田端王子	49 8	0 29		49 8	0 34
ク赤羽	53 8	1 03	ク赤羽	52 1	0 29		52 1	0 34
ク市川	34 9	1 03	ク市川	33 2	0 29		33 2	0 34
ク津田沼	27 9	1 03	ク津田沼	26 2	0 29		26 2	0 34
ク葉千	19 7	1 03	ク千葉	18 0	0 29		18 0	0 34
ク	19 7	2 10	ク	18 0	2 00		18 0	2 05
ク四街道	15 3	1 03	ク四街道	22 4	0 29		22 4	0 34
ク佐倉	10 1	1 18	ク成東佐倉	18 4	1 08		18 4	1 13
ク千葉 鐵道 北千住 池袋 新宿 甲府	132 4	1 28	ク大綱 千葉 鐵道 北千住 池袋新宿甲府	130 7	1 18		130 7	1 23
ク品川大船 横須賀	97 1	1 03	ク品川大船 横須賀	95 4	0 29		95 4	0 34
ク	97 1	3 00	ク	95 4	2 26		95 4	2 31



千葉縣山武郡

部隊所在地名	土氣本郷町			瑞穂村				
	経路	鐵道	陸路	経路	鐵道	陸路		
東京市	土氣 千葉 兩國橋	34	2	0	大網 千葉 兩國橋	37	1	110
目黒村	多千葉 龜戸 北千住 新宿 新宿 甲府	50	3	0.5	多龜戸 北千住 新宿 甲府	53	2	135
世田ヶ谷村	ヶ	50	3	0.20	ヶ	53	2	130
駒澤村	ヶ	50	3	1.08	ヶ	53	2	218
中野町	ヶ中野	50	7	0	ヶ中野	53	6	110
板橋町	ヶ板橋	45	9	0	ヶ板橋	48	8	110
王子町	ヶ田端王子	43	3	0	ヶ田端王子	46	2	110
岩淵町	ヶ赤羽	45	6	0	ヶ赤羽	48	5	110
市川町	ヶ市川	26	7	0	ヶ市川	29	6	110
津田沼町	ヶ津田沼	19	7	0	ヶ津田沼	22	6	110
千葉町	ヶ千葉	11	5	0	ヶ千葉	14	4	110
都賀村	ヶ	11	5	1.07	ヶ	14	4	217
千代田村 旭村	ヶ四街道	15	9	0	ヶ四街道	18	8	110
佐倉町	ヶ佐倉	21	1	0.15	ヶ成東佐倉	22	0	225
相川村	多龜戸 北千住 油谷 新宿 甲府	124	2	0.25	多千葉 龜戸 北千住 油谷 新宿 甲府	127	1	135
横須賀市	ヶ品川大船 横須賀	88	9	0	ヶ品川大船 横須賀	91	8	110
浦賀町	ヶ	88	9	1.33	ヶ	91	8	3.07

部隊所在地名	大網町			山邊村			増穂村				
	経路	鐵道	陸路	経路	鐵道	陸路	経路	鐵道	陸路		
全左	37	1	0.25	全左	37	1	0	全左	37	1	120
	53	2	1.14		53	2	0.25		53	2	2.09
	53	2	1.09		53	2	0.20		53	2	2.04
	53	2	1.33		53	2	1.08		53	2	2.28
	53	6	0.25		53	6	0		53	6	1.20
	48	8	0.25		48	8	0		48	8	1.20
	46	2	0.25		46	2	0		46	2	1.20
	48	5	0.25		48	5	0		48	5	1.20
	29	6	0.25		29	6	0		29	6	1.20
	22	6	0.25		22	6	0		22	6	1.20
	14	4	0.25		14	4	0		14	4	1.20
	14	4	1.32		14	4	1.07		14	4	2.27
	18	8	0.25		18	8	0		18	8	1.20
	22	0	1.04		22	0	0.15		22	0	1.35
	127	1	1.14		127	1	0.25		127	1	2.09
	91	8	0.25		91	8	0		91	8	1.20
	91	8	2.22		91	8	1.33		91	8	3.17



千葉縣山武郡

部隊所在地名	福岡村			白里村		
	經路	鐵道	陸路	經路	鐵道	陸路
東京市	大綱千葉兩國橋	37 1	215	全左	37 1	3:23
目黒村	大綱千葉兩國橋	53 2	304		53 2	4:22
世田ヶ谷村	ヶ	53 2	235		53 2	4:17
駒澤村	ヶ	53 2	3:23		53 2	5:05
中野町	ヶ中野	53 6	215		53 6	3:33
板橋町	ヶ板橋	48 8	215		48 8	3:33
王子町	ヶ田端王子	46 2	215		46 2	3:33
岩淵町	ヶ赤羽	48 5	215		48 5	3:33
市川町	ヶ市川	26 6	215		26 6	3:33
津田沼町	ヶ津田沼	22 6	215		22 6	3:33
千葉町	ヶ千葉	14 4	215		14 4	3:33
都賀村	ヶ	14 4	3:22		14 4	5:04
千代田村 旭村	ヶ四街道	18 8	215		18 8	3:33
佐倉町	ヶ成東佐倉	22 0	230		22 0	4:12
相川村	ヶ千葉大綱兩國橋 北千住 船橋 新習 甲府	127 1	304		127 1	4:22
横須賀市	ヶ品川大船 横須賀	91 8	215		91 8	3:33
浦賀町	ヶ	91 8	4:12		91 8	5:30

部隊所在地名	豊海村			片貝村			正氣村		
	經路	鐵道	陸路	經路	鐵道	陸路	經路	鐵道	陸路
東京市	東金大綱千葉兩國橋	40 7	131	全左	40 7	204	全左	40 7	101
目黒村	大綱千葉兩國橋	56 8	220		56 8	2:29		56 8	1:26
世田ヶ谷村	ヶ	56 8	215		56 8	2:24		56 8	1:21
駒澤村	ヶ	56 8	3:03		56 8	3:12		56 8	2:09
中野町	ヶ中野	57 2	131		57 2	204		57 2	101
板橋町	ヶ板橋	52 4	131		52 4	204		52 4	101
王子町	ヶ田端王子	49 8	131		49 8	204		49 8	101
岩淵町	ヶ赤羽	52 1	131		52 1	204		52 1	101
市川町	ヶ市川	33 2	131		33 2	204		33 2	101
津田沼町	ヶ津田沼	26 2	131		26 2	204		26 2	101
千葉町	ヶ千葉	18 0	131		18 0	204		18 0	101
都賀村	ヶ	18 0	3:02		18 0	3:11		18 0	2:08
千代田村 旭村	ヶ四街道	22 4	131		22 4	204		22 4	101
佐倉町	ヶ成東佐倉	18 4	210		18 4	219		18 4	1:16
相川村	ヶ大綱千葉兩國橋 北千住 船橋 新習 甲府	130 7	220		130 7	2:29		130 7	1:26
横須賀市	ヶ品川大船 横須賀	95 4	131		95 4	204		95 4	101
浦賀町	ヶ	95 4	3:28		95 4	4:01		95 4	2:34



千葉縣山武郡

部隊所在地名	豊成村			鳴濱村		
	経路	鐵道	陸路	経路	鐵道	陸路
東京市	求名 大綱 千葉兩國橋	43 1	108	求名 大綱 千葉兩國橋	43 1	222
目黒村	〃 〃	59 2	133	〃 〃	59 2	311
世田ヶ谷村	〃	59 2	128	〃	59 2	306
駒澤村	〃	59 2	216	〃	59 2	330
中野町	〃中野	59 6	108	〃中野	59 2	222
板橋町	〃板橋	54 8	108	〃板橋	54 8	222
王子町	〃田端王子	52 2	108	〃田端王子	52 2	222
岩淵町	〃赤羽	54 5	108	〃赤羽	54 5	222
市川町	〃市川	35 3	108	〃市川	35 6	222
津田沼町	〃津田沼	28 6	108	〃津田沼	28 6	222
千葉町	〃千葉	20 4	108	〃千葉	20 4	222
都賀村	〃	20 4	215	〃	20 4	329
千代田村 旭村	〃成東 佐倉四街道	21 2	108	成東 佐倉 四街道	18 6	222
佐倉町	〃佐倉	16 0	128	〃佐倉	13 4	301
相川村	〃大綱 千葉 龜戸 北千住 沼袋 新宮 甲府	133 1	133	求名 大綱 千葉 龜戸 北千住 沼袋 新宮 甲府	133 1	311
横須賀市	〃大船品川 横須賀	97 8	108	〃品川大船 横須賀	97 8	222
浦賀町	〃	97 8	305	〃	97 8	419

成東町			日向村			大宮村		
経路	鐵道	陸路	経路	鐵道	陸路	経路	鐵道	陸路
成東 佐倉 千葉兩國橋	45 7	0	日向 佐倉 千葉兩國橋	42 4	0	成東 佐倉 千葉兩國橋	45 7	018
〃 〃	61 8	025	〃 〃	58 5	025	〃 〃	61 8	107
〃	61 8	020	〃	58 5	020	〃	61 8	102
〃	61 8	108	〃	58 5	108	〃	61 8	126
〃中野	62 2	0	〃中野	58 9	0	〃中野	62 2	018
〃板橋	57 4	0	〃板橋	54 1	0	〃板橋	57 4	018
〃田端王子	54 8	0	〃田端王子	51 5	0	〃田端王子	54 8	018
〃赤羽	57 1	0	〃赤羽	53 8	0	〃赤羽	57 1	018
〃市川	38 2	0	〃市川	34 9	0	〃市川	38 2	018
〃津田沼	31 2	0	〃津田沼	27 9	0	〃津田沼	31 2	018
〃千葉	23 0	0	〃千葉	19 7	0	〃千葉	23 0	018
〃	23 0	107	〃	19 7	107	〃	23 0	125
〃四街道	18 6	0	〃四街道	15 3	0	〃四街道	18 6	018
〃佐倉	13 4	015	〃佐倉	10 1	015	〃佐倉	13 4	033
〃 〃	135 7	025	〃 〃	132 4	025	〃 〃	135 7	107
〃品川大船 横須賀	100 4	0	〃品川大船 横須賀	97 1	0	〃品川大船 横須賀	100 4	018
〃	100 4	133	〃	97 1	133	〃	100 4	215



千葉縣山武郡

部隊所在地名	南 郷 村			緑 海 村		
	經 路	鐵 道	陸 路	經 路	鐵 道	陸 路
東 京 市	成東 佐倉 千葉兩國橋	45 7	116	全左	45 7	206
目 黒 村	千葉 船橋 北千住 船橋	61 8	205		61 8	231
世田ヶ谷村	ク	61 8	200		61 8	226
駒 澤 村	ク	61 8	224		61 8	314
中 野 町	ク新宿中野	62 2	116		62 2	206
板 橋 町	ク板橋	57 4	116		57 4	206
王 子 町	ク田端王子	54 8	116		54 8	206
岩 淵 町	ク赤羽	57 1	116		57 1	206
市 川 町	ク市川	38 2	116		38 2	206
津田沼町	ク津田沼	31 2	116		31 2	206
千 葉 町	ク千葉	23 0	116		23 0	206
都 賀 村	ク	23 0	223		23 0	313
千代田村 旭村	ク四街道	18 6	116		18 6	206
佐 倉 町	ク佐倉	13 4	131		13 4	221
相 川 村	千葉 船橋 北千住 船橋 新宿 甲府	135 7	205		135 7	231
横須賀市	ク品川大船 横須賀	100 4	116		100 4	206
浦 賀 町	ク	100 4	313		100 4	403

部隊所在地名	運 沼 村			上 堺 村			大 平 村		
	經 路	鐵 道	陸 路	經 路	鐵 道	陸 路	經 路	鐵 道	陸 路
松戸 佐倉 千葉兩國橋	49 1	124		全左	49 1	128	全左	49 1	100
佐倉 千葉 北千住 船橋 新宿 船橋	65 2	213			65 2	217		65 2	125
ク	65 2	208			65 2	212		65 2	120
ク	65 2	231			65 2	300		65 2	208
ク中野	65 6	124			65 6	128		65 6	100
ク板橋	60 8	124			60 8	128		60 8	100
ク田端王子	58 2	124			58 2	128		58 2	100
ク赤羽	60 5	124			60 5	128		60 5	100
ク市川	41 6	124			41 6	128		41 6	100
ク津田沼	34 6	124			34 6	128		34 6	100
ク千葉	26 4	124			26 4	128		26 4	100
ク	26 4	231			26 4	235		26 4	207
ク四街道	22 0	124			22 0	128		22 0	100
ク佐倉	16 8	203			16 8	207		16 8	115
千葉 船橋 北千住 船橋 新宿 甲府	139 1	213			139 1	217		139 1	125
ク品川大船 横須賀	103 8	124			103 8	128		103 8	100
ク	103 8	321			103 8	325		103 8	233



千葉縣山武郡

部隊所在地名	松 尾 町			睦 岡 村		
	經 路	鐵 道	陸 路	經 路	鐵 道	陸 路
東 京 市	松尾 佐倉 千葉兩國橋	49 1	0	日向 佐倉 千葉兩國橋	42 4	1 00
目 黒 村	〃 〃	65 2	0 25	〃 〃	58 5	1 25
世田ヶ谷村	〃	65 2	0 20	〃	58 5	1 20
駒 澤 村	〃	65 2	1 08	〃	58 5	2 08
中 野 町	〃新宿中野	65 6	0	〃中野	58 9	1 00
板 橋 町	〃板橋	60 8	0	〃板橋	54 1	1 00
王 子 町	〃田端王子	58 2	0	〃田端王子	51 5	1 00
岩 淵 町	〃赤羽	60 5	0	〃赤羽	53 8	1 00
市 川 町	〃市川	41 6	0	〃市川	34 9	1 00
津田沼町	〃津田沼	34 6	0	〃津田沼	27 9	1 00
千 葉 町	〃千葉	26 4	0	〃千葉	19 7	1 00
都 賀 村	〃	26 4	1 07	〃	19 7	2 07
千代田村 旭村	〃四街道	22 0	0	〃四街道	15 3	1 00
佐 倉 町	〃佐倉	16 8	0 15	〃佐倉	10 1	1 15
相 川 村	〃千葉 龜戸 北千住 船橋 新宿 甲府	139 1	0 25	〃千葉 龜戸 北千住 船橋 新宿 甲府	132 4	1 25
横須賀市	〃品川大船 横須賀	103 8	0	〃品川大船 横須賀	97 1	1 01
浦 賀 町	〃	103 8	1 33	〃	97 1	2 33

豊 岡 村			横 芝 町			大 總 村		
經 路	鐵 道	陸 路	經 路	鐵 道	陸 路	經 路	鐵 道	陸 路
松尾 佐倉 千葉兩國橋	49 1	0 33	横芝 佐倉 千葉兩國橋	51 8	0	全	51 8	1 00
〃 〃	65 2	1 22	〃 〃	67 9	0 25		67 9	1 25
〃	65 2	1 17	〃	67 9	0 20		67 9	1 20
〃	65 2	2 05	〃	67 9	1 08		67 9	2 08
〃新宿中野	65 6	0 33	〃中野	68 3	0		68 3	1 00
〃板橋	60 8	0 33	〃板橋	63 5	0		63 5	1 00
〃田端王子	58 2	0 33	〃田端王子	60 9	0		60 9	1 00
〃赤羽	60 5	0 33	〃赤羽	63 2	0		63 2	1 00
〃市川	41 6	0 33	〃市川	44 3	0		44 3	1 00
〃津田沼	34 6	0 33	〃津田沼	37 3	0		37 3	1 00
〃千葉	26 4	0 33	〃千葉	29 1	0		29 1	1 00
〃	26 4	2 04	〃	29 1	1 07		29 1	2 07
〃四街道	22 0	0 33	〃四街道	24 7	0		24 7	1 00
〃佐倉	16 8	1 12	〃佐倉	19 5	0 15		19 5	1 15
〃千葉 龜戸 北千住 船橋 新宿 甲府	139 1	1 22	〃千葉 龜戸 北千住 船橋 新宿 甲府	141 8	0 25		141 8	1 25
〃品川大船 横須賀	103 8	0 33	〃品川大船 横須賀	106 5	0		106 5	1 00
〃	103 8	2 30	〃	106 5	1 33		106 5	2 33



千葉縣山武郡

郡内所在地名	二 川 村			千 代 田 村		
	經 路	鐵 道	陸 路	經 路	鐵 道	陸 路
東 京 市	三里塚成田 千葉兩國橋	46 3	228	千代田成田 千葉兩國橋	47 9	0
目 黒 村	夕張王子 北下往 油掛 新宿 甲府	55 4	317	夕張王子 北下往 油掛 新宿 甲府	57 0	0.25
世田ヶ谷村	ク	55 4	312	ク	57 0	0.20
駒 澤 村	ク	55 4	400	ク	57 0	1.08
中 野 町	ク新宿中野	55 8	228	ク新宿中野	57 4	0
板 橋 町	ク板橋	51 0	228	ク板橋	52 6	0
王 子 町	ク田端王子	48 4	228	ク田端王子	50 0	0
岩 淵 町	ク赤羽	50 7	228	ク赤羽	52 3	0
市 川 町	ク千葉市川	38 8	228	ク千葉市川	40 4	0
津 田 沼 町	ク津田沼	31 8	228	ク津田沼	33 4	0
千 葉 町	ク千葉	28 6	228	ク千葉	25 2	0
都 賀 村	ク	23 6	335	ク	25 2	1.07
千代田村 旭村	ク四街道	19 2	228	ク四街道	20 8	0
佐 倉 町	ク佐倉	14 0	307	ク佐倉	15 6	0.15
相 川 村	夕張王子 北下往 油掛 新宿 甲府	129 3	317	夕張王子 北下往 油掛 新宿 甲府	130 9	0.25
横須賀市	ク品川大船 横須賀	94 0	228	ク品川大船 横須賀	95 6	0
浦 賀 町	ク	94 0	425	ク	95 6	1.33



千葉縣長生郡

部隊所在地名	東浪見村			太東村		
	經路	鐵道	陸路	經路	鐵道	陸路
東京市	一宮 大綱 千葉兩國橋	49 6	033	太東 大綱 千葉兩國橋	53 6	0
目黒村	大綱 千葉 鐵道 北千住 沼袋新宮	65 7	122	大綱 千葉 鐵道 北千住 沼袋新宮	69 7	025
世田ヶ谷村	ク	65 7	117	ク	69 7	020
駒澤村	ク	65 7	205	ク	69 7	108
中野町	ク中野	66 1	033	ク中野	70 1	0
板橋町	ク板橋	61 3	033	ク板橋	65 3	0
王子町	ク田端王子	58 7	033	ク田端王子	62 7	0
岩淵町	ク赤羽	61 0	033	ク赤羽	65 0	0
市川町	ク市川	42 1	033	ク市川	46 1	0
津田沼町	ク津田沼	35 1	033	ク津田沼	39 1	0
千葉町	ク千葉	26 9	033	ク千葉	30 9	0
都賀村	ク	26 9	204	ク	30 9	107
千代田村 旭村	ク四街道	31 3	033	ク四街道	35 3	0
佐倉町	ク成東佐倉	34 5	112	ク成東佐倉	38 5	015
相川村	ク千葉 鐵道 北千住 沼袋 新宮 甲府	139 6	122	ク千葉 鐵道 北千住 沼袋 新宮 甲府	143 6	025
横須賀市	ク品川大船 横須賀	104 3	033	ク品川大船 横須賀	108 3	0
浦賀町	ク	104 3	230	ク	108 3	133

部隊所在地名	一宮町			土陸村			一松村		
	經路	鐵道	陸路	經路	鐵道	陸路	經路	鐵道	陸路
一宮 大綱 千葉兩國橋	49 6	0		全左	49 6	030	岩沼 大綱 千葉兩國橋	47 1	032
大綱 千葉 鐵道 北千住 沼袋新宮	65 7	025			65 7	119	鐵道 北千住 沼袋新宮	63 2	121
ク	65 7	020			65 7	114	ク	63 2	116
ク	65 7	108			65 7	202	ク	63 2	204
ク中野	66 1	0			66 1	030	ク中野	63 6	032
ク板橋	61 3	0			61 3	030	ク板橋	58 8	032
ク田端王子	58 7	0			58 7	030	ク田端王子	56 2	032
ク赤羽	61 0	0			61 0	030	ク赤羽	58 5	032
ク市川	42 1	0			42 1	030	ク市川	39 6	032
ク津田沼	35 1	0			35 1	030	ク津田沼	32 6	032
ク千葉	26 9	0			26 9	030	ク千葉	24 4	032
ク	26 9	107			26 9	201	ク	24 4	203
ク四街道	31 3	0			31 3	030	ク四街道	28 8	632
ク成東佐倉	34 5	015			34 5	109	ク成東佐倉	32 0	111
ク千葉 鐵道 北千住 沼袋 新宮 甲府	139 6	025			139 6	119	ク千葉 鐵道 北千住 沼袋 新宮 甲府	137 1	121
ク品川大船 横須賀	104 3	0			104 3	030	ク品川大船 横須賀	101 8	032
ク	104 3	133			104 3	227	ク	101 8	229



千葉縣長生郡

部隊所在地名	八 積 村			高 根 本 郷 村		
	經 路	鐵 道	陸 路	經 路	鐵 道	陸 路
東 京 市	岩沼 大網 千葉兩國橋	47 1	0	全左	47 1	110
目 黒 村	〃 〃 〃	63 2	0 25		63 2	135
世田ヶ谷村	〃	63 2	0 20		63 2	130
駒 澤 村	〃	63 2	1 08		63 2	118
中 野 町	〃中野	63 6	0		63 6	110
板 橋 町	〃板橋	58 8	0		58 8	110
王 子 町	〃田端王子	56 2	0		56 2	110
岩 淵 町	〃赤羽	58 5	0		58 5	110
市 川 町	〃市川	39 6	0		39 6	110
津 田 沼 町	〃津田沼	32 6	0		32 6	110
千 葉 町	〃千葉	24 4	0		24 4	110
都 賀 村	〃	24 4	1 07		24 4	217
千代田村 旭村	〃四街道	28 8	0		28 8	110
佐 倉 町	〃成東佐倉	32 0	0 15		32 0	125
相 川 村	〃 〃 〃	137 1	0 25		137 1	135
横須賀市	〃品川大船 横須賀	101 8	0		101 8	110
浦 賀 町	〃	101 8	1 33		101 8	307

東 郷 村			關 村			白 濱 村		
經 路	鐵 道	陸 路	經 路	鐵 道	陸 路	經 路	鐵 道	陸 路
茂原 大網 千葉兩國橋	44 3	0	本納 大網 千葉兩國橋	40 1	2 22	全左	40 1	3 08
〃 〃 〃	60 4	0 25	〃 〃 〃	56 2	3 11		56 2	3 33
〃	60 4	0 20	〃	56 2	3 06		56 2	3 23
〃	60 4	1 08	〃	56 2	3 30		56 2	4 16
〃新宿中野	60 8	0	〃新宿中野	56 6	2 22		56 6	3 08
〃板橋	56 0	0	〃板橋	51 8	2 22		51 8	3 08
〃田端王子	53 4	0	〃田端王子	49 2	2 22		49 2	3 08
〃赤羽	55 7	0	〃赤羽	51 5	2 22		51 5	3 08
〃市川	36 8	0	〃市川	32 6	2 22		32 6	3 08
〃津田沼	29 8	0	〃津田沼	25 6	2 22		25 6	3 08
〃千葉	21 6	0	〃千葉	17 4	2 22		17 4	3 08
〃	21 6	1 07	〃	17 4	3 29		17 4	4 15
〃四街道	26 0	0	〃四街道	21 8	2 22		21 8	3 08
〃成東佐倉	29 2	0 15	〃成東佐倉	25 0	3 01		25 0	3 23
〃 〃 〃	134 3	0 25	〃 〃 〃	130 1	3 11		130 1	3 33
〃品川大船 横須賀	99 0	0	〃品川大船 横須賀	94 8	2 22		94 8	3 08
〃	99 0	1 33	〃	94 8	4 19		94 8	5 05



千葉縣長生郡

部隊所在地名	南白龜村			豊岡村		
	経路	鐵道	陸路	経路	鐵道	陸路
東京市	本納大綱 千葉兩國橋	40 1	302	全左	40 1	134
目黒村	ク北千代 新橋	56 2	327		56 2	223
世田ヶ谷村	ク	56 2	322		56 2	218
駒澤村	ク	56 2	410		56 2	306
中野町	ク中野	56 6	302		56 6	134
板橋町	ク板橋	51 8	302		51 8	134
王子町	ク田端王子	49 2	302		49 2	134
岩淵町	ク赤羽	51 5	302		51 5	134
市川町	ク市川	32 6	302		32 6	134
田津沼町	ク津田沼	25 6	302		25 6	134
千葉町	ク千葉	17 4	302		17 4	134
都賀村	ク	17 4	409		17 4	305
千代田村 旭村	ク四街道	21 8	302		21 8	134
佐倉町	ク成東佐倉	25 0	317		25 0	213
相川村	ク千代田 新橋	130 1	327		130 1	223
横須賀市	ク品川大船 横須賀	94 8	302		94 8	134
浦賀町	ク	94 8	335		94 8	331

部隊所在地名	本納町			新治村			豊田村		
	経路	鐵道	陸路	経路	鐵道	陸路	経路	鐵道	陸路
	全左	40 1	0	全左	40 1	027	全左	40 1	108
		56 2	025		56 2	116		56 2	133
		56 2	020		56 2	111		56 2	128
		56 2	108		56 2	135		56 2	216
		56 6	0		56 6	027		56 6	108
		51 8	0		51 8	027		51 8	108
		49 2	0		49 2	027		49 2	108
		51 5	0		51 5	027		51 5	108
		32 6	0		32 6	027		32 6	108
		25 6	0		25 6	027		25 6	108
		17 4	0		17 4	027		17 4	108
		17 4	107		17 4	134		17 4	215
		21 8	0		21 8	027		21 8	108
		25 0	015		25 0	106		25 0	123
		130 1	025		130 1	116		130 1	133
		94 8	0		94 8	027		94 8	108
		94 8	133		94 8	224		94 8	305



千葉縣長生郡

部隊所在地名	二宮本郷村			長柄村		
	経路	鐵道	陸路	経路	鐵道	陸路
東京市	茂原 大綱 千葉兩國橋	44 3	214	全差	44 3	231
目黒村	ノ大綱 千葉 鐵道 北千住 並 茂原兩國橋	60 4	303		60 4	320
世田ヶ谷村	ノ	60 4	234		60 4	315
駒澤村	ノ	60 4	322		60 4	403
中野町	ノ中野	60 8	214		60 8	231
板橋町	ノ板橋	56 0	214		56 0	231
王子町	ノ田端王子	53 4	214		53 4	231
岩淵町	ノ赤羽	55 7	214		55 7	231
市川町	ノ市川	36 8	214		36 8	231
津田沼町	ノ津田沼	29 8	214		29 8	231
千葉町	ノ千葉	21 6	214		21 6	231
都賀村	ノ	21 6	321		21 6	402
千代田村 旭村	ノ四街道	26 0	214		26 0	231
佐倉町	ノ成東佐倉	29 2	229		29 2	310
相川村	ノ千葉 鐵道 北千住 並 茂原 並 板橋 甲府	134 3	303		134 3	320
横須賀市	ノ品川大船 横須賀	99 0	214		99 0	231
浦賀町	ノ	99 0	411		99 0	428

部隊所在地名	茂原町			日吉村			水上村		
	経路	鐵道	陸路	経路	鐵道	陸路	経路	鐵道	陸路
全差	44 3	110		全差	44 3	311	全差	44 3	402
	60 4	135			60 4	400		60 4	427
	60 4	130			60 4	331		60 4	422
	60 4	218			60 4	419		60 4	510
	60 8	110			60 8	311		60 8	402
	56 0	110			56 0	311		56 0	402
	53 4	110			53 4	311		53 4	402
	55 7	110			55 7	311		55 7	402
	36 8	110			36 8	311		36 8	402
	29 8	110			29 8	311		29 8	402
	21 6	110			21 6	311		21 6	402
	21 6	217			21 6	418		21 6	509
	26 0	110			26 0	311		26 0	402
	29 2	125			29 2	326		29 2	417
	134 3	135			134 3	400		134 3	427
	99 0	110			99 0	311		99 0	402
	99 0	307			99 0	508		99 0	535



千葉縣長生郡

部隊所在地名	西 村			東 村		
	經路	鐵道	陸路	經路	鐵道	陸路
東京市	荒原 大綱 千葉兩國橋	44 3	418	全差	44 3	312
目黒村	大綱 千代田 北千代田 新橋	60 4	507		60 4	401
世田ヶ谷村	ヶ	60 4	502		60 4	332
駒澤村	ヶ	60 4	526		60 4	420
中野町	ヶ中野	60 8	418		60 8	312
板橋町	ヶ板橋	56 0	418		56 0	312
王子町	ヶ田端王子	53 4	418		53 4	312
岩淵町	ヶ赤羽	55 7	418		55 7	312
市川町	ヶ市川	36 8	418		36 8	312
津田沼町	ヶ津田沼	29 8	418		29 8	312
千葉町	ヶ千葉	21 6	418		21 6	312
都賀村	ヶ	21 6	525		21 6	419
千代田村 旭村	ヶ四街道	26 0	418		26 0	312
佐倉町	ヶ成東佐倉	29 2	433		29 2	327
相川村	ヶ千葉 船 北千代田 新橋 甲府	134 3	507		134 3	401
横須賀市	ヶ品川大船 横須賀	99 0	410		99 0	312
浦賀町	ヶ	99 0	615		99 0	509

部隊所在地名	鶴 枝 村			豊 榮 村			五 郷 村		
	經路	鐵道	陸路	經路	鐵道	陸路	經路	鐵道	陸路
全差	44 3	217		全差	44 3	221	全差	44 3	200
	60 4	306			60 4	310		60 4	225
	60 4	301			60 4	305		60 4	220
	60 4	325			60 4	329		60 4	308
	60 8	217			60 8	221		60 8	200
	56 0	217			56 0	221		56 0	200
	53 4	217			53 4	221		53 4	200
	55 7	217			55 7	221		55 7	200
	36 8	217			36 8	221		36 8	200
	29 8	217			29 8	221		29 8	200
	21 6	217			21 6	221		21 6	200
	21 6	324			21 6	328		21 6	307
	26 0	217			26 0	221		26 0	200
	29 2	232			29 2	300		29 2	215
	134 3	306			134 3	310		134 3	225
	99 0	217			99 0	221		99 0	200
	99 0	414			99 0	418		99 0	333



千葉縣長生郡

部隊所在地名	藤南町		
	経路	鐵道	陸路
東京市	茂原 大網 千葉剛國橋	44 3	307
目黒村	大網 千葉 龜戸 北千住 新習 新習	60 4	332
世田ヶ谷村	ヶ	60 4	327
駒澤村	ヶ	60 4	415
中野町	ヶ中野	60 8	307
板橋町	ヶ板橋	56 0	307
王子町	ヶ田端王子	53 4	307
岩淵町	ヶ赤羽	55 7	307
市川町	ヶ市川	36 8	307
津田沼町	ヶ津田沼	29 8	307
千葉町	ヶ千葉	21 6	307
都賀村	ヶ	21 6	414
千代田村 旭村	ヶ四街道	26 0	307
佐倉町	ヶ成東佐倉	29 2	322
相川村	ヶ千葉 龜戸 北千住 船橋 新習 甲府	134 3	332
横須賀市	ヶ品川大船 横須賀	99 0	307
浦賀町	ヶ	99 0	504



千葉縣市原郡

部隊所在地名	八 橋 町			五 井 町		
	經 路	鐵 道	陸 路	經 路	鐵 道	陸 路
東 京 市	八幡宮蘇我 千葉兩國橋	29 3	0	五井 蘇我 千葉兩國橋	31 6	0
目 黒 村	ク千葉 蘇我 北千住 海神 新宮 船橋	45 4	0 25	ク蘇我 北千住 海神 船橋 新宮	47 7	0 25
世田ケ谷村	ク	45 4	0 20	ク	47 7	0 20
澤 駒 村	ク	45 4	1 08	ク	47 7	1 08
中 野 町	ク中野	45 8	0	ク中野	48 1	0
板 橋 町	ク板橋	41 0	0	ク板橋	43 3	0
王 子 町	ク田端王子	38 4	0	ク田端王子	40 7	0
岩 淵 町	ク赤羽	40 7	0	ク赤羽	43 0	0
市 川 町	ク市川	21 8	0	ク市川	24 1	0
津田沼町	ク津田沼	14 8	0	ク津田沼	17 1	0
千 葉 町	ク千葉	6 6	0	ク千葉	8 9	0
都 賀 村	ク	6 6	1 07	ク	8 9	1 07
千代田村 旭村	ク四街道	11 0	0	ク四街道	13 3	0
佐 倉 町	ク佐倉	16 2	0 15	ク佐倉	18 5	0 15
相 川 村	ク蘇我 北千住 海神 船橋 新宮 甲府	119 3	0 25	ク蘇我 北千住 海神 船橋 新宮 甲府	121 6	0 25
横須賀市	ク品川大船 横須賀	84 0	0	ク品川大船 横須賀	86 3	0
浦 賀 町	ク	84 0	1 33	ク	86 3	1 33

千 種 村	姉 崎 町			東 海 村					
	經 路	鐵 道	陸 路	經 路	鐵 道	陸 路			
全 左	31 6	0 33		姉崎蘇我 千葉兩國橋	35 1	0	五井 蘇我 千葉兩國橋	31 6	1 07
	47 7	1 22		ク蘇我 北千住 海神 船橋 新宮	51 2	0 25	ク蘇我 北千住 海神 船橋 新宮	47 7	1 32
	47 7	1 17		ク	51 2	0 20	ク	47 7	1 27
	47 7	2 05		ク	51 2	1 08	ク	47 7	2 15
	48 1	0 33		ク中野	51 6	0	ク中野	48 1	1 07
	43 3	0 33		ク板橋	46 8	0	ク板橋	43 3	1 07
	40 7	0 33		ク田端王子	44 2	0	ク田端王子	40 7	1 07
	43 0	0 33		ク赤羽	46 5	0	ク赤羽	43 0	1 07
	24 1	0 33		ク市川	27 6	0	ク市川	24 1	1 07
	17 1	0 33		ク津田沼	20 6	0	ク津田沼	17 1	1 07
	8 9	0 33		ク千葉	12 4	0	ク千葉	8 9	1 07
	8 9	2 04		ク	12 4	1 07	ク	8 9	2 14
	13 3	0 33		ク四街道	16 8	0	ク四街道	13 3	1 07
	18 5	1 12		ク佐倉	22 0	0 15	ク佐倉	18 5	1 22
	121 6	1 22		ク蘇我 北千住 海神 船橋 新宮 甲府	125 1	0 5	ク蘇我 北千住 海神 船橋 新宮 甲府	121 6	1 32
	86 3	0 33		ク品川大船 横須賀	89 8	0	ク品川大船 横須賀	86 3	1 07
	86 3	2 30		ク	89 8	1 33	ク	86 3	3 04



千葉縣市原郡

郵除所在地名	海上村			菊間村		
	經路	鐵道	陸路	經路	鐵道	陸路
東京市	五井 蘇我 千葉兩國橋	31 6	125	八幡宮蘇我 千葉兩國橋	29 3	131
目黒村	ク千葉北千住 油袋 新宮	47 7	214	ク千葉北千住 油袋 新宮	45 4	120
世田ヶ谷村	ク	47 7	209	ク	45 4	115
駒澤村	ク	47 7	233	ク	45 4	203
中野町	ク中野	48 1	125	ク中野	45 8	031
板橋町	ク板橋	43 3	125	ク板橋	41 0	031
王子町	ク田端王子	40 7	125	ク田端王子	38 4	031
岩淵町	ク赤羽	43 0	125	ク赤羽	40 7	031
市川町	ク市川	24 1	125	ク市川	21 8	031
津田沼町	ク津田沼	17 1	125	ク津田沼	14 8	031
千葉町	ク千葉	8 9	125	ク千葉	6 6	031
都賀村	ク	8 9	232	ク	6 6	302
千代田村 旭村	ク四街道	13 3	125	ク四街道	11 0	031
佐倉町	ク佐倉	18 5	204	ク佐倉	16 2	110
相川村	ク千葉北千住 油袋 新宮	121 6	214	ク千葉北千住 油袋 新宮	119 3	120
横須賀市	ク品川大船 横須賀	86 3	125	ク品川大船 横須賀	84 0	031
浦賀町	ク	86 3	322	ク	84 0	228

經路	鐵道	陸路	市東村			市原村		
			經路	鐵道	陸路	經路	鐵道	陸路
全左	29 3	201	野田 千葉 兩國橋	30 8	125	八幡宮蘇我 千葉兩國橋	29 3	034
	45 4	226	ク千葉北千住 油袋 新宮	46 9	214	ク千葉北千住 油袋 新宮	45 4	123
	45 4	221	ク	46 9	209	ク	45 4	118
	45 4	309	ク	46 9	233	ク	45 4	206
	45 8	201	ク中野	47 3	125	ク中野	45 8	034
	41 0	201	ク板橋	42 5	125	ク板橋	41 0	034
	38 4	201	ク田端王子	39 9	125	ク田端王子	38 4	034
	40 7	201	ク赤羽	42 2	125	ク赤羽	40 7	034
	21 8	201	ク市川	23 3	125	ク市川	21 8	034
	14 8	201	ク津田沼	16 3	125	ク津田沼	14 8	034
	6 6	201	ク千葉	8 1	125	ク千葉	6 6	034
	6 6	308	ク	8 1	232	ク	6 6	205
	11 0	201	ク四街道	12 5	125	ク四街道	11 0	034
	16 2	216	ク佐倉	17 7	204	ク佐倉	16 2	113
	119 3	226	ク千葉北千住 油袋 新宮	120 8	214	ク千葉北千住 油袋 新宮	119 3	123
	84 0	201	ク品川大船 横須賀	85 5	125	ク品川大船 横須賀	84 0	034
	84 0	334	ク	85 5	125	ク	84 0	231



千葉縣市原郡

部隊所在地名	市西村			養老村		
	経路	鐵道	陸路	経路	鐵道	陸路
東京市	八幡宮蘇我 千葉兩國橋	20 3	130	全左	29 3	305
目黒村	千葉北千住 新橋 船場	45 4	219		45 4	330
世田ヶ谷村	ク	45 4	214		45 4	325
駒澤村	ク	45 4	302		45 4	413
中野町	ク中野	45 8	130		45 8	305
板橋町	ク板橋	41 0	130		41 0	305
王子町	ク田端王子	38 4	130		38 4	305
岩淵町	ク赤羽	40 7	130		40 7	305
市川町	ク市川	21 8	130		21 8	305
津田沼町	ク津田沼	14 8	130		14 8	305
千葉町	ク千葉	6 6	130		6 6	305
都賀村	ク	6 6	301		6 6	412
千代田村 旭村	ク四街道	11 0	130		11 0	305
佐倉町	ク佐倉	16 2	209		16 2	320
相川村	ク品川北千住 油堀 新橋	119 3	219		119 3	330
横須賀市	ク品川大船 横須賀	84 0	130		84 0	305
浦賀町	ク	84 0	327		84 0	502

戸田村			明治村			内田村		
経路	鐵道	陸路	経路	鐵道	陸路	経路	鐵道	陸路
全左	29 3	324	茂原 千葉 兩國橋	44 3	535	全左	44 3	504
	45 4	413	千葉北千住 新橋 船場	60 4	624		60 4	529
	45 4	408	ク	60 4	619		60 4	524
	45 4	432	ク	60 4	707		60 4	612
	45 8	324	ク中野	60 8	535		60 8	504
	41 0	324	ク板橋	56 0	535		56 0	504
	38 4	324	ク田端王子	53 4	535		53 4	504
	40 7	324	ク赤羽	55 7	535		55 7	504
	21 8	324	ク市川	36 8	535		36 8	504
	14 8	324	ク津田沼	29 8	535		29 8	504
	6 6	324	ク千葉	21 6	535		21 6	504
	6 6	431	ク	21 6	706		21 6	611
	11 0	324	ク四街道	26 0	535		26 0	504
	16 2	403	ク成東佐倉	29 2	614		29 2	519
	119 3	413	千葉北千住 新橋 船場	134 3	624		134 3	529
	84 0	324	ク品川大船 横須賀	99 0	535		99 0	504
	84 0	521	ク	99 0	732		99 0	701



千葉縣市原郡

郵隊所在地名	鶴舞町			高瀬村		
	經路	鐵道	陸路	經路	鐵道	陸路
東京市	茂原千葉 兩邊橋	44 3	423	全左	44 3	534
目黒村	千葉北 住新田	60 4	512		60 4	623
世田ヶ谷村	ヶ	60 4	507		60 4	618
駒澤村	ヶ	60 4	531		60 4	706
中野町	ヶ中野	60 8	423		60 8	534
板橋町	ヶ板橋	56 0	423		56 0	534
王子町	ヶ田端王子	53 4	423		53 4	534
岩淵町	ヶ赤羽	55 7	423		55 7	534
市川町	ヶ市川	36 8	423		36 8	534
津田沼町	ヶ津田沼	29 8	423		29 8	534
千葉町	ヶ千葉	21 6	423		21 6	534
都賀村	ヶ	21 6	530		21 6	705
千代田村 旭村	ヶ四街道	26 0	423		26 0	534
佐倉町	ヶ成東佐倉	29 2	502		29 2	613
相川村	ヶ千葉北 住新田	134 3	512		134 3	623
横須賀市	ヶ品川大船 横須賀	99 0	423		99 0	534
浦賀町	ヶ	99 0	620		99 0	731

富山村	平三村			里見村		
	經路	鐵道	陸路	經路	鐵道	陸路
全左	44 3	610		全左	44 3	602
	60 4	635			60 4	627
	60 4	630			60 4	622
	60 4	718			60 4	710
	60 8	610			60 8	602
	56 0	610			56 0	602
	53 4	610			53 4	602
	55 7	610			55 7	602
	36 8	610			36 8	602
	29 8	610			29 8	602
	21 6	610			21 6	602
	21 6	717			21 6	709
	26 0	610			26 0	602
	29 2	625			29 2	617
	134 3	635			134 3	627
	99 0	610			99 0	602
	99 0	807			99 0	735
					99 0	904



千葉縣市原郡

部隊所在地名	白鳥村		
	経路	濃道	陸路
東京市	茂原 千葉 兩國橋	44 3	819
目黒村	〆 〆 〆 北千住 芝罘 新橋	60 4	908
世田ヶ谷村	ク	60 4	903
駒澤村	ク	60 4	927
中野町	ク新宿中野	60 8	819
板橋町	ク板橋	56 0	819
王子町	ク田端王子	53 4	819
岩淵町	ク赤羽	55 7	819
市川町	ク市川	36 8	819
津田沼町	ク津田沼	29 8	819
千葉町	ク千葉	21 6	819
都賀村	ク	21 6	926
千代田村 旭村	ク四街道	26 0	819
佐倉町	ク成東佐倉	29 2	834
相川村	ク千葉 〆 〆 北千住 芝罘 新橋 甲府	134 3	908
横須賀市	ク品川大船 横須賀	99 0	819
浦賀町	ク	99 0	1016



千葉縣君津郡

部隊所在地名	木更津町				真舟村			
	經路	鐵道	水路	陸路	經路	鐵道	水路	陸路
東京市	木更津 豐岸島	0	200	0	全差	0	200	028
目黒村	ク飯田町 新宿 澁谷	64	200	025		64	200	117
世田ヶ谷村	ク	64	200	020		64	200	112
駒澤村	ク	64	200	108		64	200	200
中野町	ク中野	68	200	0		68	200	028
板橋町	ク上野田端 池袋 板橋	65	200	0		65	200	028
王子町	ク上野王子	39	200	0		39	200	028
岩淵町	ク赤羽	62	200	0		62	200	028
市川町	ク兩國橋 市川	75	200	0		75	200	028
津田沼町	ク津田沼	145	200	0		145	200	028
千葉町	ク千葉	227	200	0		227	200	028
都賀村	ク	227	200	107		227	200	135
千代田村 旭村	ク兩國橋 千葉四街道	271	200	0		271	200	028
佐倉町	ク佐倉	323	200	015		323	200	107
相川村	ク飯田町 新宿 甲府	803	200	025		803	200	117
横須賀市	ク横濱大船 横須賀	216	140	0		216	140	028
浦賀町	ク	216	140	133		216	140	225

清川村	巖根村				金田村							
	經路	鐵道	水路	陸路	經路	鐵道	水路	陸路	經路	鐵道	水路	陸路
全差	0	200	027		全差	0	200	104	木更津 豐岸島	0	200	203
	64	200	116			64	200	129	ク飯田町 新宿 澁谷	64	200	228
	64	200	111			64	200	124	ク	64	200	223
	64	200	135			64	200	212	ク	64	200	311
	68	200	027			68	200	104	ク中野	68	200	203
	65	200	027			65	200	104	ク上野田端 池袋 板橋	65	200	203
	39	200	027			39	200	104	ク王子	39	200	203
	62	200	027			62	200	104	ク赤羽	62	200	203
	75	200	027			75	200	104	柿崎 蘇我 市川	276	0	321
	145	200	027			145	200	104	ク津田沼	206	0	321
	227	200	027			227	200	104	ク千葉	124	0	321
	227	200	134			227	200	211	ク	124	0	428
	271	200	027			271	200	104	ク四街道	168	0	321
	323	200	106			323	200	119	ク佐倉	220	0	400
	803	200	116			803	200	129	木更津 豐岸島 飯田町 新宿 甲府	803	200	228
	216	140	027			216	140	104	ク横濱大船 横須賀	216	140	203
	216	140	224			216	140	301	ク	216	140	400



千葉縣君津郡

部隊所在地名	納村				葉村			
	経路	鐵道	水路	陸路	経路	鐵道	水路	陸路
東京市	水更津 豐岸島	0	200	202	全差	0	200	132
目黒村	ク飯田町 新宿 渋谷	64	200	227		64	200	221
世田ヶ谷村	ク	64	200	222		64	200	216
駒澤村	ク	64	200	310		64	200	304
中野町	ク中野	68	200	202		68	200	132
板橋町	ク上野田端 池袋 板橋	65	200	202		65	200	132
王子町	ク王子	39	200	202		39	200	132
岩淵町	ク赤羽	62	200	202		62	200	132
市川町	姉崎 蘇我 市川	276	0	202		276	0	221
津田沼町	ク津田沼	206	0	220		206	0	221
千葉町	ク千葉	124	0	220		124	0	221
都賀村	ク	124	0	327		124	0	328
千代田村 旭村	ク四街道	168	0	220		168	0	221
佐倉町	ク佐倉	220	0	235		220	0	300
相川村	水更津 豊岸島 飯田町 新宿 早稲	803	200	227		803	200	221
横須賀市	ク横濱大船 横須賀	216	140	202		216	140	132
浦賀町	ク	216	140	335		216	140	329

長浦村				中郷村				根形村			
経路	鐵道	水路	陸路	経路	鐵道	水路	陸路	経路	鐵道	水路	陸路
全差	0	200	313	全差	0	200	116	全差	0	200	221
	64	200	402		64	200	205		64	200	310
	64	200	333		64	200	200		64	200	305
	64	200	421		64	200	224		64	200	329
	68	200	313		68	200	116		68	200	221
	65	200	313		65	200	116		65	200	221
	39	200	313		39	200	116		39	200	221
	62	200	313		62	200	116		62	200	221
	276	0	104		276	0	312		276	0	311
	206	0	104		206	0	312		206	0	311
	124	0	104		124	0	312		124	0	311
	124	0	211		124	0	419		124	0	418
	168	0	104		168	0	312		168	0	311
	220	0	119		220	0	327		220	0	326
	803	200	402		803	200	205		803	200	310
	216	140	313		216	140	116		216	140	221
	216	140	510		216	140	313		216	140	418



千葉縣君津郡

部隊所在地名	平岡村				馬來田村			
	經路	鐵道	水路	陸路	經路	鐵道	水路	陸路
東京市	水更津 豐岸島	0	200	326	全差	0	200	404
目黒村	ノ飯田町 新宿 逢谷	64	200	415		64	200	429
世田ヶ谷村	ノ	64	200	410		64	200	424
駒澤村	ノ	64	200	434		64	200	512
中野町	ノ中野	68	200	326		68	200	404
板橋町	ノ上野田端 池袋 板橋	65	200	326		65	200	404
王子町	ノ王子	39	200	326		39	200	404
岩淵町	ノ赤羽	62	200	326		62	200	404
市川町	姉崎 蘇我 市川	276	0	334		276	0	517
津田沼町	ノ津田沼	206	0	334		206	0	517
千葉町	ノ千葉	124	0	334		124	0	517
都賀村	ノ	124	0	505		124	0	624
千代田村 旭村	ノ四街道	168	0	334		168	0	517
佐倉町	ノ佐倉	220	0	413		220	0	532
相川村	水更津豊岸島 飯田町 新宿 野村	803	200	415		803	200	429
横須賀市	ノ横濱大船 横須賀	216	140	326		216	140	404
浦賀町	ノ	216	140	523		216	140	601

部隊所在地名	小櫃村				久留里町				松丘村			
	經路	鐵道	水路	陸路	經路	鐵道	水路	陸路	經路	鐵道	水路	陸路
全差	0	200		409	全差	0	200	515	全差	0	200	632
	64	200		434		64	200	604		64	200	721
	64	200		429		64	200	535		64	200	716
	64	200		517		64	200	623		64	200	804
	68	200		409		68	200	515		68	200	632
	65	200		409		65	200	515		65	200	632
	39	200		409		39	200	515		39	200	632
	62	200		409		62	200	515		62	200	632
	276	0		702		276	0	807		276	0	1009
	206	0		702		206	0	807		206	0	1009
	124	0		702		124	0	807		124	0	1009
	124	0		809		124	0	914		124	0	1116
	168	0		702		168	0	807		168	0	1009
	220	0		717		220	0	822		220	0	1024
	803	200		434		803	200	604		803	200	721
	216	140		409		216	140	515		216	140	632
	216	140		606		216	140	712		216	140	829



千葉縣君津郡

郵便所在地名	龜山村				中川村			
	經路	鐵道	水路	陸路	經路	鐵道	水路	陸路
東京市	水戸線 龜山島	0	200	806	全差	0	200	219
目黒村	ノ飯田町 新宿 鎌谷	64	200	831		64	200	308
世田ヶ谷村	ノ	64	200	828		64	200	303
駒澤村	ノ	64	200	914		64	200	327
中野町	ノ中野	68	200	806		68	200	219
板橋町	ノ上野田端 池袋 板橋	65	200	806		65	200	219
王子町	ノ王子	39	200	806		39	200	219
岩淵町	ノ赤羽	62	200	806		62	200	219
市川町	ノ藤崎 蘇我 市川	276	0	1034		276	0	420
津田沼町	ノ津田沼	206	0	1034		206	0	420
千葉町	ノ千葉	124	0	1034		124	0	420
都賀村	ノ	124	0	1205		124	0	527
千代田村 旭村	ノ四街道	168	0	1034		168	0	420
佐倉町	ノ佐倉	220	0	1113		220	0	435
相川村	ノ飯田町 新宿 甲府	803	200	831		803	200	308
横須賀市	ノ横濱大船 横須賀	216	140	806		216	140	219
浦賀町	ノ	216	140	1003		216	140	416

郵便所在地名	富岡村				鎌足村				波岡村			
	經路	鐵道	水路	陸路	經路	鐵道	水路	陸路	經路	鐵道	水路	陸路
木更津 蘆原島	0	200	234	全差	0	200	203	全差	0	200	114	
ノ飯田町 新宿 鎌谷	64	200	323		64	200	228		64	200	203	
ノ	64	200	318		64	200	223		64	200	202	
ノ	64	200	406		64	200	311		64	200	222	
ノ中野	68	200	234		68	200	203		68	200	114	
ノ上野田端 池袋 板橋	65	200	234		65	200	203		65	200	114	
ノ上野王子	39	200	234		39	200	203		39	200	114	
ノ赤羽	62	200	234		62	200	203		62	200	114	
ノ兩國橋 市川	75	200	234		75	200	203		75	200	114	
ノ津田沼	145	200	234		145	200	203		145	200	114	
ノ千葉	227	200	234		227	200	203		227	200	114	
ノ	227	200	405		227	200	310		227	200	221	
ノ兩國橋 千葉四街道	271	200	234		271	200	203		271	200	114	
ノ佐倉	323	200	313		323	200	218		323	200	129	
ノ飯田町 新宿 甲府	803	200	323		803	200	228		803	200	203	
ノ横濱大船 横須賀	216	140	234		216	140	203		216	140	114	
ノ	216	410	431		216	140	400		216	140	311	







千葉縣君津郡

部隊所在地名	三島村				周南村			
	經路	鐵道	水路	陸路	經路	鐵道	水路	陸路
東京市	木更津 霞岸島	0	200	632	全差	0	200	315
目黒村	ク飯田町 新宿 逢谷	64	200	721		64	200	404
世田ヶ谷村	ク	64	200	716		64	200	335
駒澤村	ク	64	200	804		64	200	423
中野町	ク中野	68	200	632		68	200	315
板橋町	ク上野田端 池袋 板橋	65	200	632		65	200	315
王子町	ク上野王子	39	200	632		39	200	315
岩淵町	ク赤羽	62	200	632		62	200	315
市川町	ク兩國橋 市川	75	200	632		75	200	315
津田沼町	ク津田沼	145	200	632		145	200	315
千葉町	ク千葉	227	200	632		227	200	315
都賀村	ク	227	200	803		227	200	422
千代田村 旭村	ク兩國橋 千葉四街道	271	200	632		271	200	315
佐倉町	ク佐倉	323	200	711		323	200	330
相川村	ク飯田町 新宿 甲府	803	200	721		803	200	404
横須賀市	ク横濱大船 横須賀	216	140	632		216	140	315
浦賀町	ク	216	140	829		216	140	512

貞元村				飯野村				青堀村			
經路	鐵道	水路	陸路	經路	鐵道	水路	陸路	經路	鐵道	水路	陸路
全差	0	200	300	全差	0	200	231	全差	0	200	207
	64	200	325		64	200	320		64	200	232
	64	200	320		64	200	315		64	200	227
	64	200	408		64	200	403		64	200	315
	68	200	300		68	200	231		68	200	207
	65	200	300		65	200	231		65	200	207
	39	200	300		39	200	231		39	200	207
	62	200	300		62	200	231		62	200	207
	75	200	300		75	200	231		75	200	207
	145	200	300		145	200	231		145	200	207
	227	200	300		227	200	231		227	200	207
	227	200	407		227	200	402		227	200	314
	271	200	300		271	200	231		271	200	207
	323	200	315		323	200	310		323	200	222
	803	200	325		803	200	320		803	200	232
	216	140	300		216	140	231		216	140	207
	216	140	433		216	140	428		216	140	404



千葉縣君津郡

部隊所在地名	富津町				吉野村			
	經路	鐵道	水路	陸路	經路	鐵道	水路	陸路
東京市	水更津 豐岸島	0	200	317	水更津 豐岸島	0	200	327
目黒村	ク飯田町 新宿 澁谷	64	200	406	ク飯田町 新宿 澁谷	64	200	416
世田ヶ谷村	ク	64	200	401	ク	64	200	411
駒澤村	ク	64	200	415	ク	64	200	435
中野町	ク中野	68	200	317	ク中野	68	200	327
板橋町	ク上野田端 池袋 板橋	65	200	317	ク上野田端 池袋 板橋	65	200	327
王子町	ク上野王子	39	200	317	ク上野王子	39	200	327
岩淵町	ク赤羽	62	200	317	ク赤羽	62	200	327
市川町	ク兩國橋 市川	75	200	317	ク兩國橋 市川	75	200	327
津田沼町	ク津田沼	145	200	317	ク津田沼	145	200	327
千葉町	ク千葉	227	200	317	ク千葉	227	200	327
都賀村	ク	227	200	424	ク	227	200	434
千代田村 旭村	ク兩國橋 千葉四街道	271	200	317	ク兩國橋 千葉四街道	271	200	327
佐倉町	ク佐倉	323	200	332	ク佐倉	323	200	406
相川村	ク飯田町 新宿 甲府	803	200	406	ク飯田町 新宿 甲府	803	200	416
横須賀市	ク横濱大船 横須賀	216	140	317	湊 横須賀	0	110	300
浦賀町	ク	216	140	514	ク	0	110	433

部隊所在地名	大貫村				佐貫町				湊町			
	經路	鐵道	水路	陸路	經路	鐵道	水路	陸路	經路	鐵道	水路	陸路
全左	0	200	414	湊 豐岸島	0	310	128	全左	0	310	0	
	64	200	503	ク豊岸島 飯田町 新宿 澁谷	64	310	217		64	310	0	25
	64	200	434	ク	64	310	212		64	310	0	20
	64	200	522	ク	64	310	300		64	310	0	08
	68	200	414	ク中野	68	310	128		68	310	0	
	65	200	414	ク上野田端 池袋 板橋	65	310	128		65	310	0	
	39	200	414	ク上野王子	39	310	128		39	310	0	
	62	200	414	ク赤羽	62	310	128		62	310	0	
	75	200	414	ク兩國橋 市川	75	310	128		75	310	0	
	145	200	414	ク津田沼	145	310	128		145	310	0	
	227	200	414	ク千葉	227	310	128		227	310	0	
	227	200	521	ク	227	310	235		227	310	0	07
	271	200	414	ク四街道	271	310	128		271	310	0	
	323	200	429	ク佐倉	323	310	207		323	310	0	15
	803	200	503	ク飯田町 新宿 甲府	803	310	217		803	310	0	25
	0	110	233	ク横須賀	0	110	128		0	110	0	
	0	110	430	ク	0	110	325		0	110	0	33



千葉縣君津郡

部隊所在地名	環 村				關 村			
	經 路	鐵道	水路	陸路	經 路	鐵道	水路	陸路
東 京 市	淺 盤岸島	0	310	115	全 差	0	310	135
目 黒 村	〃 〃 〃	64	310	204		64	310	224
世田ヶ谷村	〃	64	310	135		64	310	219
駒 澤 村	〃	64	310	223		64	310	307
中 野 町	〃中野	68	310	115		68	310	135
板 橋 町	〃上野田端 池袋 板橋	65	310	115		65	310	135
王 子 町	〃上野王子	39	310	115		39	310	135
岩 淵 町	〃赤羽	62	310	115		62	310	135
市 川 町	〃兩國橋 市川	75	310	115		75	310	135
津 田 沼 町	〃津田沼	145	310	115		145	310	135
千 葉 町	〃千葉	227	310	115		227	310	135
都 賀 村	〃	227	310	222		227	310	306
千代田村 旭村	〃四街道	271	310	115		271	310	135
佐 倉 町	〃佐倉	323	310	130		323	310	214
相 川 村	〃飯田町 新宿 甲府	803	310	204		803	310	224
横 須 賀 市	〃横須賀	0	110	115		0	110	135
浦 賀 町	〃	0	110	312		0	110	332

豊 岡 村				駒 山 村				天 神 山 村			
經 路	鐵道	水路	陸路	經 路	鐵道	水路	陸路	經 路	鐵道	水路	陸路
全 差	0	310	218	全 差	0	310	235	全 差	0	310	024
	64	310	307		64	310	324		64	310	113
	64	310	302		64	310	319		64	310	108
	64	310	326		64	310	407		64	310	132
	68	310	218		68	310	235		68	310	024
	65	310	218		65	310	235		65	310	024
	39	310	218		39	310	235		39	310	024
	62	310	218		62	310	235		62	310	024
	75	310	218		75	310	235		75	310	024
	145	310	218		145	310	235		145	310	024
	227	310	218		227	310	235		227	310	024
	227	310	325		227	310	406		227	310	131
	271	310	218		271	310	235		271	310	024
	323	310	233		323	310	314		323	310	103
	803	310	307		803	310	324		803	310	113
	0	110	218		0	110	235		0	110	024
	0	110	415		0	110	432		0	110	221



千葉縣君津郡

部隊所在地名	竹 岡 村				金 谷 村			
	經 路	鐵道	水路	陸路	經 路	鐵道	水路	陸路
東 京 市	淺 藍岸島	0	310	030	金谷靈岸島	0	330	221
目 黒 村	ク靈岸島 飯田町 新宿 金谷	64	310	119	ク靈岸島 飯田町 新宿 金谷	64	330	310
世田ヶ谷村	ク	64	310	114	ク	64	330	305
駒 澤 村	ク	64	310	202	ク	64	330	329
中 野 町	ク中野	68	310	030	ク中野	68	330	221
板 橋 町	ク上野田端 池袋 板橋	65	310	030	ク上野田端 池袋 板橋	65	330	221
王 子 町	ク上野王子	39	310	030	ク王子	39	330	221
岩 淵 町	ク赤羽	62	310	030	ク赤羽	62	330	221
市 川 町	ク兩國橋 市川	75	310	030	ク兩國橋 市川	75	330	221
津田沼町	ク津田沼	145	310	030	ク津田沼	145	330	221
千 葉 町	ク千葉	227	310	030	ク千葉	227	330	221
都 賀 村	ク	227	310	201	ク	227	330	328
千代田村 旭村	ク四街道	271	310	030	ク四街道	271	330	221
佐 倉 町	ク佐倉	323	310	109	ク佐倉	323	330	300
相 川 村	ク飯田町 新宿 甲府	803	310	119	ク飯田町 新宿 甲府	803	330	310
横須賀市	ク横須賀	0	110	030	ク横須賀	0	115	229
浦 賀 町	ク	0	110	227	ク	0	115	418



千葉縣 夷隅郡

部隊所在地名	上野村			清海村		
	經路	鐵道	陸路	經路	鐵道	陸路
東京市	大原 大綱 千葉兩國橋	58 5	6 06	全左	58 5	5 30
目黒村	大綱 千葉 龜戸 北千住 新宿 新宿	74 6	6 31		74 6	6 19
世田ヶ谷村	ク	74 6	6 26		74 6	6 14
駒澤村	ク	74 6	7 14		74 6	7 02
中野町	ク中野	75 0	6 06		75 0	5 30
板橋町	ク板橋	70 2	6 06		70 2	5 30
王子町	ク田端王子	67 6	6 06		67 6	5 30
岩淵町	ク赤羽	69 9	6 06		69 9	5 30
市川町	ク市川	51 0	6 06		51 0	5 30
津田沼町	ク津田沼	44 0	6 06		44 0	5 30
千葉町	ク千葉	35 8	6 06		35 8	5 30
都賀村	ク	35 8	7 13		35 8	7 01
千代田村 旭村	ク四街道	40 2	6 06		40 2	5 30
佐倉町	ク成東佐倉	43 4	6 21		43 4	6 09
相川村	ク千葉 龜戸 北千住 新宿 新宿 甲好	148 5	6 31		148 5	6 19
横須賀市	ク品川大船 横須賀	113 2	6 06		113 2	5 30
浦賀町	ク	113 2	8 03		113 2	7 27

勝浦町			豊濱村			總野村		
經路	鐵道	陸路	經路	鐵道	陸路	經路	鐵道	陸路
全左	58 5	3 32	全左	58 5	3 18	全左	58 5	4 25
	74 6	4 21		74 6	4 07		74 6	5 14
	74 6	4 16		74 6	4 02		74 6	5 09
	74 6	5 04		74 6	4 26		74 6	5 33
	75 0	3 32		75 0	3 18		75 0	4 25
	70 2	3 32		70 2	3 18		70 2	4 25
	67 6	3 32		67 6	3 18		67 6	4 25
	69 9	3 32		69 9	3 18		69 9	4 25
	51 0	3 32		51 0	3 18		51 0	4 25
	44 0	3 32		44 0	3 18		44 0	4 25
	35 8	3 32		35 8	3 18		35 8	4 25
	35 8	5 03		35 8	4 25		35 8	5 32
	40 2	3 32		40 2	3 18		40 2	4 25
	43 4	4 11		43 4	3 33		43 4	5 04
	148 5	4 21		148 5	4 07		148 5	5 14
	113 2	3 32		113 2	3 18		113 2	4 25
	113 2	5 29		113 2	5 15		113 2	6 22



千葉縣夷隅郡

部隊所在地名	總元村			老川村		
	經路	鐵道	陸路	經路	鐵道	陸路
東京市	大原 大綱 千葉兩國橋	58 5	5 14	茂原 千葉 兩國橋	44 3	9 12
目黒村	ク千葉 龜戸 北千住 浦安 新習 甲府	74 6	6 03	ク龜戸 浦安 北千住 浦安 新習 甲府	60 4	10 01
世田ヶ谷村	ク	74 6	5 34	ク	60 4	9 32
駒澤村	ク	74 6	6 22	ク	60 4	10 20
中野町	ク中野	75 0	5 14	ク新宿中野	60 8	9 12
板橋町	ク板橋	70 2	5 14	ク板橋	56 0	9 12
王子町	ク田端王子	67 6	5 14	ク田端王子	53 4	9 12
岩淵町	ク赤羽	69 9	5 14	ク赤羽	55 7	9 12
市川町	ク市川	51 0	5 14	ク市川	36 8	9 12
津田沼町	ク津田沼	44 0	5 14	ク津田沼	29 8	9 12
千葉町	ク千葉	35 8	5 14	ク千葉	21 6	9 12
都賀村	ク	35 8	6 21	ク	21 6	10 19
千代田村 旭村	ク四街道	40 2	5 14	ク四街道	26 0	9 12
佐倉町	ク成東佐倉	43 4	5 29	ク成東佐倉	29 2	9 27
相川村	ク千葉 龜戸 北千住 浦安 新習 甲府	148 5	6 03	ク千葉 龜戸 北千住 浦安 新習 甲府	134 3	10 01
横須賀市	ク品川大船 横須賀	113 2	5 14	ク品川大船 横須賀	99 0	9 12
浦賀町	ク	113 2	7 11	ク	99 0	11 09

西畑村	大多喜町			上瀑村					
	經路	鐵道	陸路	經路	鐵道	陸路	經路	鐵道	陸路
全差	44 3	7 03		全差	44 3	6 09	全差	44 3	5 25
	60 4	7 28			60 4	6 34		60 4	6 14
	60 4	7 23			60 4	6 29		60 4	6 09
	60 4	8 11			60 4	7 17		60 4	6 33
	60 8	7 03			60 8	6 09		60 8	5 25
	56 0	7 03			56 0	6 09		56 0	5 25
	53 4	7 03			53 4	6 09		53 4	5 25
	55 7	7 03			55 7	6 09		55 7	5 25
	36 8	7 03			36 8	6 09		36 8	5 25
	29 8	7 03			29 8	6 09		29 8	5 25
	21 6	7 03			21 6	6 09		21 6	5 25
	21 6	8 10			21 6	7 16		21 6	6 32
	26 0	7 03			26 0	6 09		26 0	5 25
	29 2	7 18			29 2	6 24		29 2	6 04
	134 3	7 28			134 3	6 34		134 3	6 14
	99 0	7 03			99 0	6 09		99 0	5 25
	99 0	9 00			99 0	8 06		99 0	7 22



千葉縣夷隅郡

部隊所在地名	瑞澤村			干町村		
	經路	鐵道	陸路	經路	鐵道	陸路
東京市	一宮 千葉 兩國橋	49 6	2 07	太東 千葉 兩國橋	53 6	2 23
目黒村	ク千葉 龜戸 北千住 沼津	65 7	2 32	ク千葉 龜戸 北千住 沼津	69 7	3 12
世田ヶ谷村	ク	65 7	2 27	ク	69 7	3 07
駒澤村	ク	65 7	3 15	ク	69 7	3 31
中野町	ク新宿中野	66 1	2 07	ク新宿中野	70 1	2 23
板橋町	ク板橋	61 3	2 07	ク板橋	65 3	2 23
王子町	ク田端王子	58 7	2 07	ク田端王子	62 7	2 23
岩淵町	ク赤羽	61 0	2 07	ク赤羽	65 0	2 23
市川町	ク市川	42 1	2 07	ク市川	46 1	2 23
津田沼町	ク津田沼	35 1	2 07	ク津田沼	39 1	2 23
千葉町	ク千葉	26 9	2 07	ク千葉	30 9	2 23
都賀村	ク	26 9	3 14	ク	30 9	3 30
千代田村 旭村	ク四街道	31 3	2 07	ク四街道	35 3	2 23
佐倉町	ク成東佐倉	34 5	2 22	ク成東佐倉	38 5	3 02
相川村	ク千葉 龜戸 北千住 沼津 新宿 甲府	139 6	2 32	ク千葉 龜戸 北千住 沼津 新宿 甲府	143 6	3 12
横須賀市	ク品川大船 横須賀	104 3	2 07	ク品川大船 横須賀	108 3	2 23
浦賀町	ク	104 3	4 04	ク	108 3	4 20

部隊所在地名	古澤村			國吉村			中川村		
	經路	鐵道	陸路	經路	鐵道	陸路	經路	鐵道	陸路
全左	53 6	1 11		全左	53 6	2 30	全左	53 6	3 28
	69 7	2 00			69 7	3 19		69 7	4 12
	69 7	1 31			69 7	3 14		69 7	4 07
	69 7	2 19			69 7	4 02		69 7	4 31
	70 1	1 11			70 1	2 30		70 1	3 23
	65 3	1 11			65 3	2 30		65 3	3 23
	62 7	1 11			62 7	2 30		62 7	3 23
	65 0	1 11			65 0	2 30		65 0	3 23
	46 1	1 11			46 1	2 30		46 1	3 23
	39 1	1 11			39 1	2 30		39 1	3 23
	30 9	1 11			30 9	2 30		30 9	3 23
	30 9	2 18			30 9	4 01		30 9	4 30
	35 3	1 11			35 3	2 30		35 3	3 23
	38 5	1 26			38 5	3 09		38 5	4 02
	143 6	2 00			143 6	3 19		143 6	4 12
	108 3	1 11			108 3	2 30		108 3	3 23
	108 3	3 08			108 3	4 27		108 3	4 20



千葉縣夷隅郡

部隊所在地名	東 村			布 施 村		
	經 路	鐵道	陸路	經 路	鐵道	陸路
東 京 市	大原 千葉 兩國橋	58 5	1 30	全左	58 5	2 26
目 黒 村	千代田 北千住 船橋	74 6	2 19		74 6	3 15
世田ヶ谷村	ヶ	74 6	2 14		74 6	3 10
駒 澤 村	ヶ	74 6	3 02		74 6	3 34
中 野 町	ヶ新宿中野	75 0	1 30		75 0	2 26
板 橋 町	ヶ板橋	70 2	1 30		70 2	2 26
王 子 町	ヶ田端王子	67 6	1 30		67 6	2 26
岩 淵 町	ヶ赤羽	69 9	1 30		69 9	2 26
市 川 町	ヶ市川	51 0	1 30		51 0	2 26
津田沼町	ヶ津田沼	44 0	1 30		44 0	2 26
千 葉 町	ヶ千葉	35 8	1 30		35 8	2 26
都 賀 村	ヶ	35 8	3 01		35 8	3 33
千代田村 旭村	ヶ四街道	40 2	1 30		40 2	2 26
佐 倉 町	ヶ成東佐倉	43 4	2 09		43 4	3 05
相 川 村	ヶ千代田 北千住 船橋 新習 甲府	148 5	2 19		148 5	3 15
横須賀市	ヶ品川大船 横須賀	113 2	1 30		113 2	2 26
浦 賀 町	ヶ	113 2	3 27		113 2	4 23

御 宿 村			浪 花 村			大 原 町		
經 路	鐵道	陸路	經 路	鐵道	陸路	經 路	鐵道	陸路
全左	58 5	2 09	全左	58 5	1 11	全左	58 5	0
	74 6	2 34		74 6	2 00		74 6	0 25
	74 6	2 29		74 6	1 31		74 6	0 20
	74 6	3 17		74 6	2 19		74 6	1 08
	75 0	2 09		75 0	1 11		75 0	0
	70 2	2 09		70 2	1 11		70 2	0
	67 6	2 09		67 6	1 11		67 6	0
	69 9	2 09		69 9	1 11		69 9	0
	51 0	2 09		51 0	1 11		51 0	0
	44 0	2 09		44 0	1 11		44 0	0
	35 8	2 09		35 8	1 11		35 8	0
	35 8	3 16		35 8	2 18		35 8	1 07
	40 2	2 09		40 2	1 11		40 2	0
	43 4	2 24		43 4	1 26		43 4	0 15
	148 5	2 34		148 5	2 00		148 5	0 25
	113 2	2 09		113 2	1 11		113 2	0
	113 2	4 06		113 2	3 08		113 2	1 33



千葉縣東隅郡

部隊所在地名	東海村			長者町		
	経路	鐵道	陸路	経路	鐵道	陸路
東京市	三門大綱 千葉兩國橋	56 2	107	長者町大綱 千葉兩國橋	55 3	0
目黒村	大綱 千葉 北千住 流橋 新橋	72 3	132	大綱 千葉 北千住 流橋 新橋	71 4	025
世田ヶ谷村	ク	72 3	127	ク	71 4	020
駒澤村	ク	72 3	215	ク	71 4	108
中野町	ク中野	72 7	107	ク中野	71 8	0
板橋町	ク板橋	67 9	107	ク板橋	67 0	0
王子町	ク田端王子	65 3	107	ク田端王子	64 4	0
岩淵町	ク赤羽	67 6	107	ク赤羽	66 7	0
市川町	ク市川	48 7	107	ク市川	47 8	0
津田沼町	ク津田沼	41 7	107	ク津田沼	40 8	0
千葉町	ク千葉	33 5	107	ク千葉	32 6	0
都賀村	ク	33 5	214	ク	32 6	107
千代田村 旭村	ク四街道	37 9	107	ク四街道	37 0	0
佐倉町	ク成東佐倉	41 1	122	ク成東佐倉	40 2	015
相川村	ク千葉 龜戸 北千住 流橋 新橋 甲府	146 2	132	ク千葉 龜戸 北千住 流橋 新橋 甲府	145 3	025
横須賀市	ク品川大船 横須賀	110 9	107	ク品川大船 横須賀	110 0	0
浦賀町	ク	110 9	304	ク	110 0	133

中根村		
経路	鐵道	陸路
全差	55 3	017
	71 4	106
	71 4	101
	71 4	125
	71 8	017
	67 0	017
	64 4	017
	66 7	017
	47 8	017
	40 8	017
	32 6	017
	32 6	124
	37 0	017
	40 2	032
	145 3	106
	110 0	017
	110 0	214



千葉縣安房郡

部隊所在地名	北條町				館山町			
	經路	鐵道	水路	陸路	經路	鐵道	水路	陸路
東京市	北條鹽岸島	0	440	0	館山鹽岸島	0	440	0
目黒村	ク鹽岸島 飯田町 新宿 板橋	64	440	025	ク鹽岸島 飯田町 新宿 板橋	64	440	025
世田ヶ谷村	ク	64	440	020	ク	64	440	024
駒澤村	ク	64	440	108	ク	64	440	108
中野町	ク中野	68	440	0	ク中野	68	440	0
板橋町	ク上野田端 池袋 板橋	65	440	0	ク上野田端 池袋 板橋	65	440	0
王子町	ク王子	39	440	0	ク王子	39	440	0
岩淵町	ク赤羽	62	440	0	ク赤羽	62	440	0
市川町	ク兩國橋 市川	75	440	0	ク兩國橋 市川	75	440	0
津田沼町	ク津田沼	145	440	0	ク津田沼	145	440	0
千葉町	ク千葉	227	440	0	ク千葉	227	440	0
都賀村	ク	227	440	107	ク	227	440	107
千代田村 旭付	ク四街道	271	440	0	ク四街道	271	440	0
佐倉町	ク佐倉	323	440	015	ク佐倉	323	440	015
相川村	ク飯田町 新宿 甲府	803	440	025	ク飯田町 新宿 甲府	803	440	025
横須賀市	ク横須賀	0	220	0	ク横須賀	0	220	0
浦賀町	ク	0	220	133	ク	0	220	133

豊津村				西岬村				神戸村			
經路	鐵道	水路	陸路	經路	鐵道	水路	陸路	經路	鐵道	水路	陸路
全	0	440	015	全	0	440	120	全	0	440	202
	64	440	104		64	440	209		64	440	227
	64	440	035		64	440	204		64	440	222
	64	440	123		64	440	228		64	440	310
	68	440	015		68	440	120		68	440	202
	65	440	015		65	440	120		65	440	202
	39	440	015		39	440	120		39	440	202
	62	440	015		62	440	120		62	440	202
	75	440	015		75	440	120		75	440	202
	145	440	015		145	440	120		145	440	202
	227	440	015		227	440	120		227	440	202
	227	440	122		227	440	227		227	440	309
	271	440	015		271	440	120		271	440	202
	323	440	030		323	440	135		323	440	217
	803	440	104		803	440	209		803	440	227
	0	220	015		0	220	120		0	220	202
	0	220	212		0	220	317		0	220	335



千葉縣安房郡

部隊所在地名	富 寄 村				長 尾 村			
	經 路	鐵道	水路	陸路	經 路	鐵道	水路	陸路
東 京 市	館山豐岸島	0	440	223	全 差	0	440	225
目 黒 村	ク豊原島 飯田町 新宿 甲府	64	440	312		64	440	314
世田ヶ谷村	ク	64	440	307		64	440	309
駒 澤 村	ク	64	440	331		64	440	333
中 野 町	ク中野	68	440	223		68	440	225
板 橋 町	ク上野田端 池袋 板橋	65	440	223		65	440	225
王 子 町	ク王子	39	440	223		39	440	225
岩 淵 町	ク赤羽	62	440	223		62	440	225
市 川 町	ク兩國橋 市川	75	440	223		75	440	225
津田沼町	ク津田沼	145	440	223		145	440	225
千 葉 町	ク千葉	227	440	223		227	440	225
都 賀 村	ク	227	440	330		227	440	332
千代田村 旭村	ク四街道	271	440	232		271	440	314
佐 倉 町	ク佐倉	323	440	302		323	440	304
相 川 村	ク飯田町 新宿 甲府	803	440	312		803	440	314
横須賀市	ク横須賀	0	220	223		0	220	225
浦 賀 町	ク	0	220	420		0	220	422

豊 房 村	館 野 村				九 重 村							
	經 路	鐵道	水路	陸路	經 路	鐵道	水路	陸路				
全 差	0	440	026		北條豐岸島	0	440	024	那古豐岸島	0	435	224
	64	440	115		ク豊原島 飯田町 新宿 甲府	64	440	113	ク豊原島 飯田町 新宿 甲府	64	435	313
	64	440	110	ク	ク	64	440	108	ク	64	435	308
	64	440	134	ク	ク	64	440	132	ク	64	435	332
	68	440	026	ク中野	ク中野	68	440	024	ク中野	68	435	224
	65	440	026	ク上野田端 池袋 板橋	ク上野田端 池袋 板橋	65	440	024	ク上野田端 池袋 板橋	65	435	224
	39	440	026	ク王子	ク王子	39	440	024	ク王子	39	435	224
	62	440	026	ク赤羽	ク赤羽	62	440	024	ク赤羽	62	435	224
	75	440	026	ク兩國橋 市川	ク兩國橋 市川	75	440	024	ク兩國橋 市川	75	435	224
	145	440	026	ク津田沼	ク津田沼	145	440	024	ク津田沼	145	435	224
	227	440	026	ク千葉	ク千葉	227	440	024	ク千葉	227	435	224
	227	440	133	ク	ク	227	440	131	ク	227	435	331
	271	440	026	ク四街道	ク四街道	271	440	024	ク四街道	271	435	224
	323	440	105	ク佐倉	ク佐倉	323	440	103	ク佐倉	323	435	303
	803	440	115	ク飯田町 新宿 甲府	ク飯田町 新宿 甲府	803	440	113	ク飯田町 新宿 甲府	803	435	313
	0	220	026	ク横須賀	ク横須賀	0	220	026	ク横須賀	0	215	224
	0	220	223	ク	ク	0	220	223	ク	0	215	421



千葉縣安房郡

部隊所在地名	稻 郡 村				那 古 町			
	經 路	鐵道	水路	陸路	經 路	鐵道	水路	陸路
東 京 市	那古鹽岸島	0	435	121	全 差	0	435	0
目 黒 村	飯田町 新宿 甲府	64	435	210		64	435	025
世田ヶ谷村	ヶ	64	435	205		64	435	020
駒 澤 村	ヶ	64	435	220		64	435	108
中 野 町	ヶ中野	68	435	121		68	435	0
板 橋 町	ヶ上野田端 池袋 板橋	65	435	121		65	435	0
王 子 町	ヶ王子	39	435	121		39	435	0
岩 淵 町	ヶ赤	62	435	121		62	435	0
市 川 町	ヶ兩國橋 市川	75	435	121		75	435	0
津 田 沼 町	ヶ津田沼	145	435	121		145	435	0
千 葉 町	ヶ千葉	227	435	121		227	435	0
都 賀 村	ヶ	227	435	228		227	435	107
千代田村 旭村	ヶ四街道	271	435	121		271	435	0
佐 倉 町	ヶ佐倉	323	435	200		323	435	015
相 川 村	ヶ飯田町 新宿 甲府	803	435	210		803	435	025
横 須 賀 市	ヶ横須賀	0	215	121		0	215	0
浦 賀 町	ヶ	0	215	138		0	215	133

船 形 町	八 東 村				富 浦 村						
	經 路	鐵道	水路	陸路	經 路	鐵道	水路	陸路			
船形鹽岸島	0	430	0	全 差	0	430	015	富浦鹽岸島	0	410	0
飯田町 新宿 甲府	64	430	025		64	430	104	飯田町 新宿 甲府	64	410	025
ヶ	64	430	020		64	430	035	ヶ	64	410	020
ヶ	64	430	108		64	430	123	ヶ	64	410	108
ヶ中野	68	430	0		68	430	015	ヶ中野	68	410	0
ヶ上野田端 池袋 板橋	65	430	0		65	430	015	ヶ上野田端 池袋 板橋	65	410	0
ヶ王子	39	430	0		39	430	015	ヶ王子	39	410	0
ヶ赤羽	62	430	0		62	430	015	ヶ赤羽	62	410	0
ヶ兩國橋 市川	75	430	0		75	430	015	ヶ兩國橋 市川	75	410	0
ヶ津田沼	145	430	0		145	430	015	ヶ津田沼	143	410	0
ヶ千葉	227	430	0		227	430	015	ヶ千葉	227	410	0
ヶ	227	430	107		227	430	122	ヶ	227	410	107
ヶ四街道	271	430	0		271	430	015	ヶ四街道	271	410	0
ヶ佐倉	323	430	015		323	430	030	ヶ佐倉	323	410	015
ヶ飯田町 新宿 甲府	803	430	025		803	430	104	ヶ飯田町 新宿 甲府	803	410	025
ヶ横須賀	0	215	0		0	215	015	ヶ横須賀	0	195	0
ヶ	0	215	133		0	215	212	ヶ	0	195	133



千葉縣安房郡

部隊所在地名	岩井村				勝山町			
	經路	鐵道	水路	陸路	經路	鐵道	水路	陸路
東京市	勝山靈岸島	0	360	0	全左	0	360	0
目黒村	ク上野田端 池袋 板橋	64	360	117		64	360	0
世田ヶ谷村	ク	64	360	112		64	360	0
駒澤村	ク	64	360	200		64	360	108
中野町	ク中野	68	360	0		68	360	0
板橋町	ク上野田端 池袋 板橋	65	360	0		65	360	0
王子町	ク王子	39	360	0		39	360	0
岩淵町	ク赤羽	62	360	0		62	360	0
市川町	ク兩國橋 市川	75	360	0		75	360	0
津田沼町	ク津田沼	145	360	0		145	360	0
千葉町	ク千葉	227	360	0		227	360	0
都賀村	ク	227	360	135		227	360	107
千代田村 旭村	ク四街道	271	360	0		271	360	0
佐倉町	ク佐倉	323	360	107		323	360	0
相川村	ク飯田町 新宿 甲府	803	360	117		803	360	0
横須賀市	ク横須賀	0	145	0		0	145	0
浦賀町	ク	0	145	225		0	145	133

保田町				佐久間村				平群村			
經路	鐵道	水路	陸路	經路	鐵道	水路	陸路	經路	鐵道	水路	陸路
保田靈岸島	0	350	0	勝山靈岸島	0	360	107	全左	0	360	232
ク上野田端 池袋 板橋	64	350	0	ク上野田端 池袋 板橋	64	360	132		64	360	321
ク	64	350	0	ク	64	360	127		64	360	316
ク	64	350	108	ク	64	360	215		64	360	404
ク中野	68	350	0	ク中野	68	360	107		68	360	232
ク上野田端 池袋 板橋	65	350	0	ク上野田端 池袋 板橋	65	360	107		65	360	232
ク王子	39	350	0	ク王子	39	360	107		39	360	232
ク赤羽	62	350	0	ク赤羽	62	360	107		62	360	232
ク兩國橋 市川	75	350	0	ク兩國橋 市川	75	360	107		75	360	232
ク津田沼	145	350	0	ク津田沼	145	360	107		145	360	232
ク千葉	227	350	0	ク千葉	227	360	107		227	360	232
ク	227	350	107	ク	227	360	214		227	360	403
ク四街道	271	350	0	ク四街道	271	360	107		271	360	232
ク佐倉	323	350	0	ク佐倉	323	360	122		323	360	311
ク飯田町 新宿 甲府	803	350	0	ク飯田町 橋宿 甲府	803	360	132		803	360	321
ク横須賀	0	130	0	ク横須賀	0	145	107		0	145	232
ク	0	130	133	ク	0	145	304		0	145	429



千葉縣安房郡

郡界所在地名	瀧田村				國府村			
	經路	鐵道	水路	陸路	經路	鐵道	水路	陸路
東京市	那古靈岸島	0	435	117	全左	0	435	102
目黒村	那古靈岸島 飯田町 新宿 甲府	64	435	206		64	435	127
世田ヶ谷村	ヶ	64	435	201		64	435	122
駒澤村	ヶ	64	435	225		64	435	110
中野町	ヶ中野	68	435	117		68	435	102
板橋町	ヶ上野田端 池袋 板橋	65	435	117		65	435	102
王子町	ヶ王子	39	435	117		39	435	102
岩淵町	ヶ赤羽	62	435	117		62	435	102
市川町	ヶ兩國橋 市川	5	435	117		75	435	102
津田沼町	ヶ津田沼	145	435	117		145	435	102
千葉町	ヶ千葉	227	435	117		227	435	102
都賀村	ヶ	227	435	224		227	435	209
千代田村 旭村	ヶ四街道	271	435	117		271	435	102
佐倉町	ヶ佐倉	323	435	132		323	435	117
相川村	ヶ飯田町 新宿 甲府	803	435	206		803	435	127
横須賀市	ヶ横須賀	0	215	117		0	215	102
浦賀町	ヶ	0	215	314		0	215	235

白濱村				七浦村				磯町			
經路	鐵道	水路	陸路	經路	鐵道	水路	陸路	經路	鐵道	水路	陸路
館山靈岸島	0	440	319	北條靈岸島	0	440	424	全左	0	440	312
ヶ靈岸島 飯田町 新宿 甲府	64	440	408	ヶ靈岸島 飯田町 新宿 甲府	64	440	513		64	440	401
ヶ	64	440	403	ヶ	64	440	508		64	440	332
ヶ	64	440	427	ヶ	64	440	532		64	440	420
ヶ中野	68	440	319	ヶ中野	68	440	424		68	440	312
ヶ上野田端 池袋 板橋	65	440	319	ヶ上野田端 池袋 板橋	65	440	424		65	440	312
ヶ王子	39	440	319	ヶ王子	39	440	424		39	440	312
ヶ赤羽	62	440	319	ヶ赤羽	62	440	424		62	440	312
ヶ兩國橋 市川	75	440	319	ヶ兩國橋 市川	75	440	424		75	440	312
ヶ津田沼	145	440	319	ヶ津田沼	145	440	424		145	440	312
ヶ千葉	227	440	319	ヶ千葉	227	440	424		227	440	312
ヶ	227	440	426	ヶ	227	440	531		227	440	419
ヶ匹街道	271	440	319	ヶ匹街道	271	440	424		271	440	312
ヶ佐倉	323	440	334	ヶ佐倉	323	440	503		323	440	327
ヶ飯田町 新宿 甲府	803	440	408	ヶ飯田町 新宿 甲府	803	440	513		803	440	401
ヶ横須賀	0	220	319	ヶ横須賀	0	220	424		0	220	312
ヶ	0	220	516	ヶ	0	220	621		0	220	509



千葉縣安房郡

部隊所在地名	健田村				千歳村			
	経路	鐵道	水路	陸路	経路	鐵道	水路	陸路
東京市	北條蘆岸島	0	440	218	全左	0	440	322
目黒村	ク上野田端 池袋 新宿 板橋	64	440	307		64	440	411
世田ヶ谷村	ク	64	440	302		64	440	406
駒澤村	ク	64	440	326		64	440	480
中野町	ク中野	68	440	218		68	440	322
板橋町	ク上野田端 池袋 板橋	65	440	218		65	440	322
王子町	ク王子	39	440	218		39	440	322
岩淵町	ク赤羽	62	440	218		62	440	322
市川町	ク兩國橋 市川	75	440	218		75	440	322
津田沼町	ク津田沼	145	440	218		145	440	322
千葉町	ク千葉	227	440	218		227	440	322
都賀村	ク	227	440	325		227	440	429
千代田村 旭村	ク四街道	271	440	218		271	440	322
佐倉町	ク佐倉	323	440	233		323	440	401
相川村	ク飯田町 新宿 甲府	803	440	307		803	440	411
横須賀市	ク横須賀	0	220	218		0	220	322
浦賀町	ク	0	220	415		0	220	519

部隊所在地名	墨田村				九村				北三原村			
	経路	鐵道	水路	陸路	経路	鐵道	水路	陸路	経路	鐵道	水路	陸路
那古蘆岸島	0	435	300	全左	0	435	307	全左	0	435	423	
ク上野田端 池袋 新宿 板橋	64	435	325		64	435	332		64	435	512	
ク	64	435	320		64	435	327		64	435	507	
ク	64	435	408		64	435	415		64	435	531	
ク中野	68	435	300		68	435	307		68	435	423	
ク上野田端 池袋 板橋	65	435	300		65	435	307		65	435	423	
ク王子	39	435	300		39	435	307		39	435	423	
ク赤羽	62	435	300		62	435	307		62	435	423	
ク兩國橋 市川	75	435	300		75	435	307		75	435	423	
ク津田沼	145	435	300		145	435	307		145	435	423	
ク千葉	227	435	300		227	435	307		227	435	423	
ク	227	435	407		227	435	414		227	435	530	
ク四街道	271	435	300		271	435	307		271	435	423	
ク佐倉	323	435	315		323	435	322		323	435	502	
ク飯田町 新宿 甲府	803	435	325		803	435	332		803	435	512	
ク横須賀	0	215	300		0	215	307		0	215	423	
ク	0	215	433		0	215	504		0	215	620	



千葉縣安房郡

郡縣所在地名	南三原村				和田町			
	經路	鐵道	水路	陸路	經路	鐵道	水路	陸路
東京市	那古靈岸島	0	435	402	全左	0	435	425
目黒村	那古靈岸島 新館 新館	64	435	427		64	435	514
世田ヶ谷村	ヶ	64	435	422		64	435	509
駒澤村	ヶ	64	435	510		64	435	533
中野町	ヶ中野	68	435	402		68	435	425
板橋町	ヶ上野田端 池袋 板橋	65	435	402		65	435	425
王子町	ヶ王子	39	435	402		39	435	425
岩淵町	ヶ赤羽	62	435	402		62	435	425
市川町	ヶ兩國橋 市川	75	435	402		75	435	425
津田沼町	ヶ津田沼	145	435	402		145	435	425
千葉町	ヶ千葉	227	435	402		227	435	425
都賀村	ヶ	227	435	509		227	435	532
千代田村 旭村	ヶ四街道	271	435	402		271	435	425
佐倉町	ヶ佐倉	223	435	417		223	435	504
相川村	ヶ飯田町 新宿 甲府	803	435	427		803	435	514
横須賀市	ヶ横須賀	0	215	402		0	215	425
浦賀町	ヶ	0	215	535		0	215	622

郡縣所在地名	江見村				太洋村				會呂村			
	經路	鐵道	水路	陸路	經路	鐵道	水路	陸路	經路	鐵道	水路	陸路
那古靈岸島	0	435	601		保田靈岸島	0	350	1015	全左	0	350	824
ヶ	64	435	626		ヶ	64	350	1104		64	350	913
ヶ	64	435	621		ヶ	64	350	1035		64	350	908
ヶ	64	435	709		ヶ	64	350	1123		64	350	932
ヶ中野	68	435	601		ヶ中野	68	350	1015		68	350	824
ヶ上野田端 池袋 板橋	65	435	601		ヶ上野田端 池袋 板橋	65	350	1015		65	350	824
ヶ王子	39	435	601		ヶ王子	39	350	1015		39	350	824
ヶ赤羽	62	435	601		ヶ赤羽	62	350	1015		62	350	824
ヶ兩國橋 市川	75	435	601		ヶ兩國橋 市川	75	350	1015		75	350	824
ヶ津田沼	145	435	601		ヶ津田沼	145	350	1015		145	350	824
大原 大綱 千葉	358	0	1307		大原 大綱 千葉	358	0	1210		358	0	1224
ヶ	358	0	1414		ヶ	358	0	1317		358	0	1331
ヶ四街道	402	0	1307		ヶ四街道	402	0	1210		402	0	1224
ヶ成東佐倉	434	0	1322		ヶ成東佐倉	434	0	1225		434	0	1303
那古飯田町 新宿 甲府	803	435	626		保田 靈岸島 飯田町 新宿 甲府	803	350	1104		803	350	913
ヶ横須賀	0	215	601		ヶ横須賀	0	130	1015		0	130	824
ヶ	0	215	734		ヶ	0	130	1212		0	130	133



千葉縣安房郡

部隊所在地名	大山村				吉尾村			
	經路	鐵道	水路	陸路	經路	鐵道	水路	陸路
東京市	保田鹽岸島	0	350	505	保田鹽岸島	0	350	612
目黒村	保田鹽岸島 飯田町 新宿 甲府	64	350	530	保田鹽岸島 飯田町 新宿 甲府	64	350	701
世田ヶ谷村	ノ	64	350	525	ノ	64	350	632
駒澤村	ノ	64	350	613	ノ	64	350	720
中野町	ノ中野	68	350	505	ノ中野	68	350	612
板橋町	ノ上野田端 池袋 板橋	65	350	505	ノ上野田端 池袋 板橋	65	350	612
王子町	ノ王子	39	350	505	ノ王子	39	350	612
岩淵町	ノ赤羽	62	350	505	ノ赤羽	62	350	612
市川町	ノ兩國橋 市川	75	350	505	ノ兩國橋 市川	75	350	612
津田沼町	ノ津田沼	145	350	505	ノ津田沼	145	350	612
千葉町	ノ千葉	227	350	505	大原 大綱 千葉	358	0	1233
都賀村	ノ	227	350	612	ノ	358	0	1404
千代田村 旭村	ノ四街道	271	350	505	ノ四街道	402	0	1233
佐倉町	ノ佐倉	223	350	520	ノ成東佐倉	434	0	1312
相川村	ノ飯田町 新宿 甲府	803	350	530	飯田 鹽岸島 飯田町 新宿 甲府	803	350	701
横須賀市	ノ横須賀	0	130	505	ノ横須賀	0	130	612
浦賀町	ノ	0	130	702	ノ	0	130	809

由	基村				田原村				鴨川町			
	經路	鐵道	水路	陸路	經路	鐵道	水路	陸路	經路	鐵道	水路	陸路
全左	0	350	701		全左	0	350	730	全左	0	350	904
	64	350	726			64	350	819		64	350	924
	64	350	721			64	350	814		64	350	919
	64	350	809			64	350	902		64	350	1012
	68	350	701			68	350	730		68	350	904
	65	350	701			65	350	730		65	350	904
	39	350	701			39	350	730		39	350	904
	62	350	701			62	350	730		62	350	904
	75	350	701			75	350	730		75	350	904
	145	350	701			145	350	730		145	350	904
	358	0	1208			358	0	1115		358	0	1035
	358	0	1315			358	0	1222		358	0	1206
	402	0	1208			402	0	1115		402	0	1035
	434	0	1223			434	0	1130		434	0	1114
	803	350	726			803	350	819		803	350	924
	0	130	701			0	130	730		0	130	904
	0	130	834			0	130	927		0	130	1001

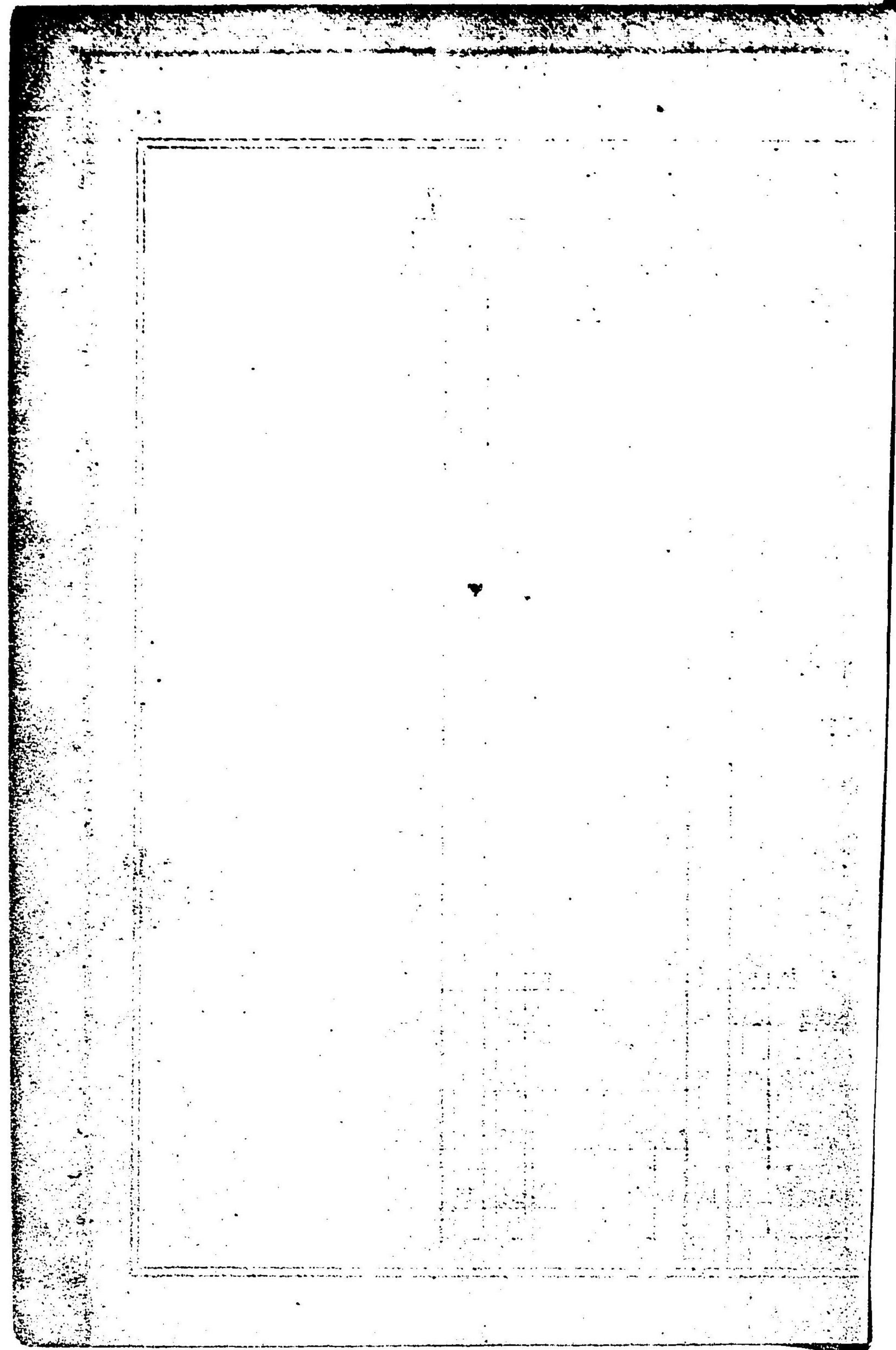


千葉縣安房郡

部隊所在地名	西 條 村				東 條 村			
	經 路	鐵 道	水 路	陸 路	經 路	鐵 道	水 路	陸 路
東 京 市	保田 蘆岸島	0	350	806	全左	0	350	830
目 黒 村	保田 蘆岸島 新倉 板橋	64	350	831		64	350	919
世田ヶ谷村	ヶ	64	350	826		64	350	914
駒 澤 村	ヶ	64	350	914		64	350	1002
中 野 町	ヶ中野	68	350	806		68	350	830
板 橋 町	ヶ上野田 池袋 板橋	65	350	806		65	350	830
王 子 町	ヶ王子	39	350	806		39	350	830
岩 淵 町	ヶ	62	350	806		62	350	830
市 川 町	ヶ兩國橋 市川	75	350	806		75	350	830
津 田 沼 町	ヶ津田沼	145	350	806		145	350	830
千 葉 町	大原 大綱 千葉	358	0	1103		358	0	1015
都 賀 村	ヶ	358	0	1210		358	0	1122
千代田村 旭村	ヶ四街道	402	0	1103		402	0	1015
佐 倉 町	ヶ成東佐倉	434	0	1118		434	0	1030
相 川 村	保田 蘆岸島 新倉 板橋	803	350	831		803	350	919
横 須 賀 市	ヶ横須賀	0	130	806		0	130	830
浦 賀 町	ヶ	0	130	1003		0	130	1027

天 津 町	湊 村						
	經 路	鐵 道	水 路	陸 路	經 路	鐵 道	水 路
大原 千葉 兩國橋	585	0	903	全左	585	0	728
ヶ上野田 池袋 板橋	746	0	928		746	0	817
ヶ	746	0	928		746	0	812
ヶ	746	0	1011		746	0	900
ヶ新宿中野	750	0	903		750	0	728
ヶ板橋	702	0	903		702	0	728
ヶ田端王子	676	0	903		676	0	728
ヶ赤羽	699	0	903		699	0	728
ヶ市川	510	0	903		510	0	728
ヶ津田沼	440	0	903		440	0	728
ヶ千葉	358	0	903		358	0	728
ヶ	358	0	1010		358	0	835
ヶ四街道	402	0	903		402	0	728
ヶ成東佐倉	434	0	918		434	0	807
ヶ上野田 池袋 板橋	1485	0	928		1485	0	817
保田横須賀	0	130	1006		0	130	1117
ヶ	0	130	1203		0	130	3114















明治四十五年六月十日印刷  
明治四十五年六月十三日發行

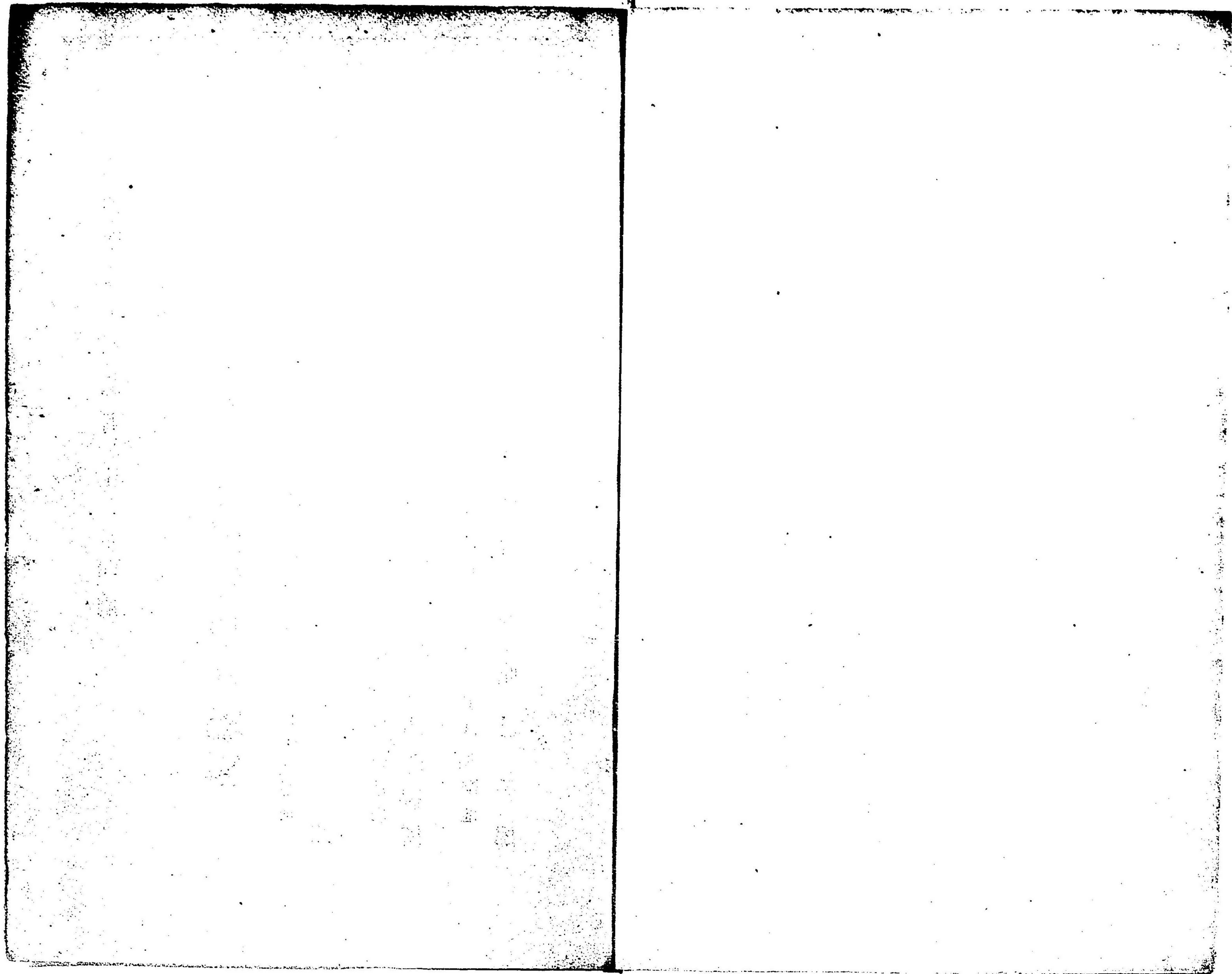
### 第一師團經理部編纂

東京市京橋區本挽町二丁目十三番地  
印刷者 佐藤保太郎

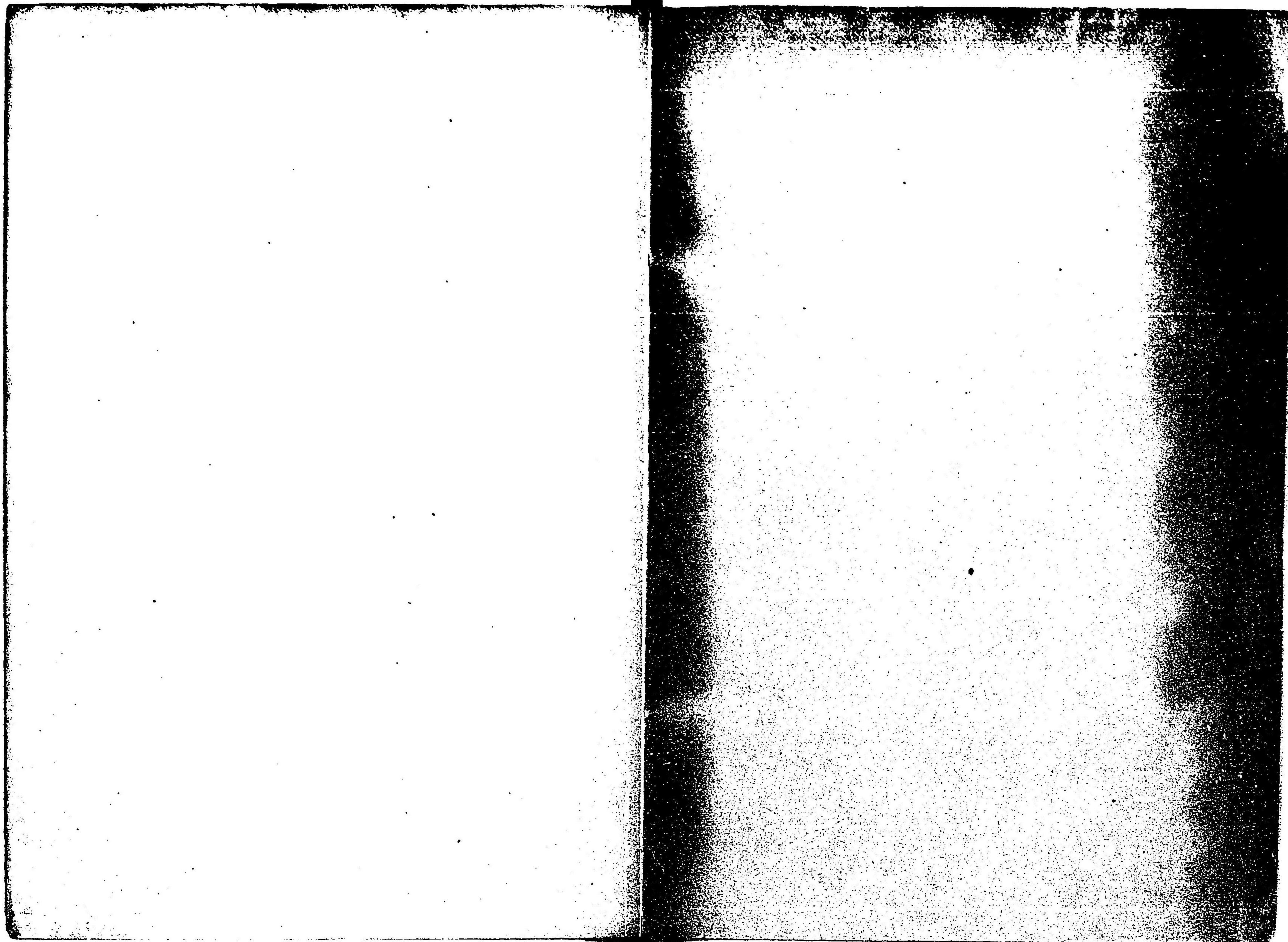
東京市京橋區本挽町二丁目十三番地  
印刷所 中屋商店印刷所

東京市京橋區銀座一丁目九番地  
發行者 金原巳三郎

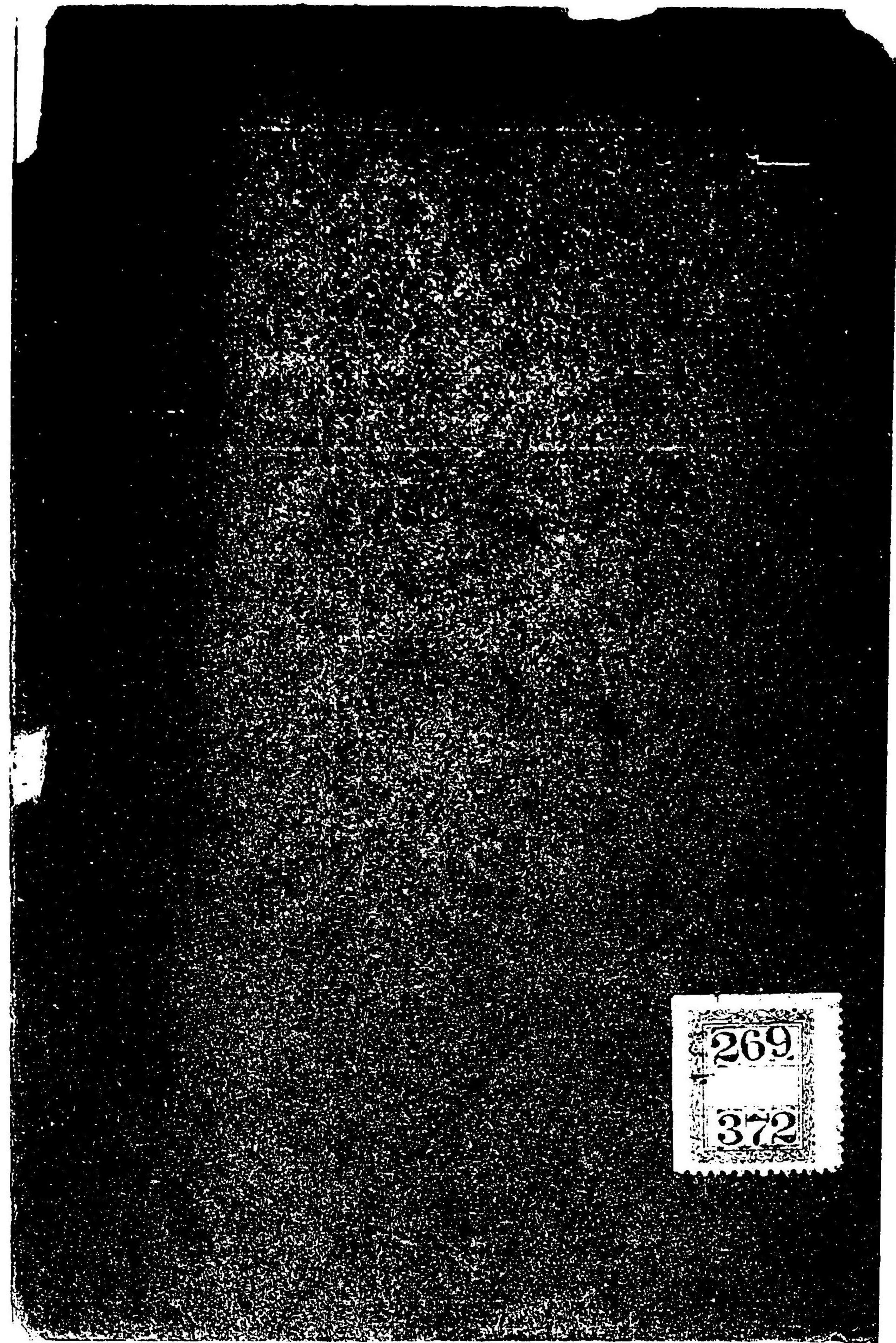












269  
372



022588-000-4

特10-333

第1師管内里程表 明治45年5月調

第1師団經理部/編

M45

ADB-0291

