

C2
1113
53-02

現行
改訂

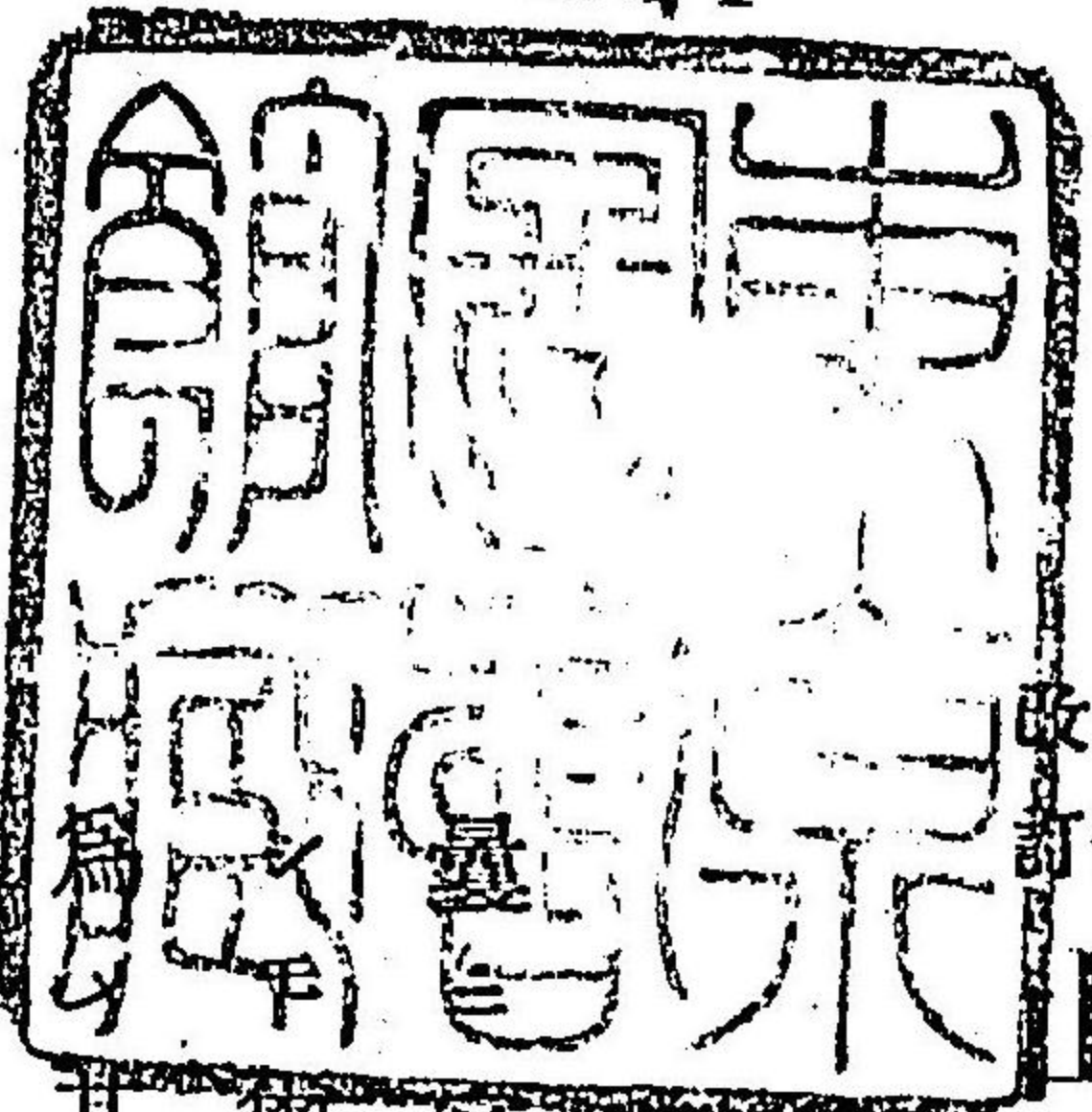
山梨縣令達全書

凡例
目錄

特39

134

C2
113
53-02



現行
改訂

山梨縣令達全書

緒言

官民必需ノ令達ヲ類聚編纂シテ令達類典ト題シ發行アリ
爾後新令ノ發布及改廢消滅等ニ屬スルモノ夥多ナリシガ
爲メ其使用實ニ淺少ナルヲ慮リ今回更ニ之レカ改廢等ヲ正シ
苟クモ現行ノ令達ニシテ官民ニ必要ナルモノハ悉ク網羅輯纂
シ以テ改訂山梨縣令達全書ト題ス

一本編ハ明治初年以降同二十四年十二月ニ至ル現行ノ縣令、告
示、達、訓令等ヲ蒐輯シ尙ホ之レニ法律、勅、閣、省令等ヲシテ參考
上要用ト認ムルモノハ漏サス相聯載シ以テ本令ヲ全クカ
シム

一本編ヲ類別シテ十八類トナシ其類似スルモノヲ以テ一部類
トナス



一本令中删除追加等ニ係ルモノハ直ニ本文ニ付キ之レカ加除
 訂正ヲナシ而シテ結文又ハ鼈頭ニ其發令ノ年月番號ヲ記註
 ス
 一令ニシテ事數類ニ涉ルモノ、如キハ其關係ノ最モ重ナル
 部類ニ編録シ他ハ表目ノミヲ掲ゲ下ニ本文記入ノ部類ヲ明
 示ス

明治廿五年二月

編者誌

現訂行 山梨縣令達全書

總目錄

第一類	公報公布式
第二類	褒章及恤救
第三類	議會
第四類	市町村制
第五類	教育
第六類	衛生
第七類	兵事
第八類	戶籍
第九類	社寺
第十類	農工商
第十一類	回漕運輸

第十二類	土地土功
第十三類	出納
第十四類	警察
第十五類	諸稅
第十六類	本縣報告例
第十七類	願伺届
第十八類	雜

改現訂行 **山梨縣令達全書**

第一類

公報公布式

- (一) 縣令告示其他公報公布式
- (二) 山梨縣報發賣所
- (三) 官報ニ登載ノ達訓令ニシテ郡役所戶長役場ニ關係アルモノ處辨方
- (四) 官報付録公報欄内ニテ了知スヘキ事項

第二類

褒章及恤救

- (一) 篤行奇特者等賞與申請方
- (二) 孝子節婦篤行奇特者揭示方
- (三) 町村費支辨ノ事業ニ關シ金穀物件寄附者賞與方
- (四) 鰥寡孤獨癡疾等無告ノ究民救濟方
- (五) 三子出產ノ者養育料給與方
- (六) 士族平民救助施行方

第三類

議會及議員

- (一) 府縣會規則中心得條件 七
- (二) 町村會規則 全
- (三) 町村費及町村會取扱手續 一一
- (四) 聯合町村會開設方 一三
- (五) 聯合町村會及學區會 全
- (六) 町村聯合衛生會設立案 一四
- (七) 學事會規則 一五
- (八) 衆議院議員選舉ニ關スル件 一七
- (九) 衆議院議員選舉法 (參看) 市會議員撰舉區及議員定數 全
- (十) 縣會町村會議員選舉等ニ關スル件 (參看) 市制 一九
- (十一) 縣會議員選舉人名調製方 (參看) 議員選舉名簿ノ件 全
- (十二) 縣會議員選舉名簿書式 二〇
- (十三) 縣會議員并常置委員交替手續 二二
- (十四) 水利土功ニ關スル會議ノ件 全
- (十五) 存續スル會議ノ議定ヲ以テ收入支出スル費用ノ件 全

第四類

市町村制

- (十六) 存續會議ノ議定費用收出取扱及議員選舉方 (參看) 區町村會法 二二
 - (十七) 存續會議ノ評決施行方 二四
 - (十八) 水利土功會ノ開設ヲ要スルトキ區域調査方 全
 - (十九) 聯合町村會水利土功會開設ノ具申方 全
 - (二十) 聯合町村會並水利土功會開設區域ノ件 二五
 - (廿一) 町村公共ノ經濟ニ屬スヘキ共有物寄附金穀等扱方 全
 - (廿二) 町村費ニ係ル勸業委員及諸會費豫算決定額報告方 全
 - (廿三) 市町村會ニ於テ市役所村役場ノ位置變更議定ノ場合報告方 二七
 - (廿四) 町村會延期方ノ件 全
 - (廿五) 縣會議事細則 二八
 - (廿六) 全傍聽規則 三三
 - (廿七) 全傍聽人取扱心得 全
 - (廿八) 教育會衛生會設置届出方 全
- 市町村制
- (一) 市制町村制施行ノ件 三五
 - (二) 町村制施行順序 全
 - (三) 市制町村制施行ニ付町村區域分合改稱ノ件 三七

- (四) 分合町村ノ財産認可方 四〇
- (五) 飛地ノ内本屬町村ノ人口アルモノ處分方ノ件 全
- (參看) 市町村制
- (六) 西湖ヲ割キ南都留郡ニ編入ノ件 四一
- (七) 市役所町村場位置 全
- (八) 町村組合役場位置 五二
- (九) 市町村長事務引續手續 五五
- (十) 聯合町村ノ有共財産分配方 五六
- (十一) 市町村吏員ノ役印及市役所村役場印及組合村稱呼方 全
- (十二) 市町村歳入出精算表ノ件 五八
- (十三) 市村吏員懲戒處分ヲ爲シタルトキ届出ノ件 五九

第五類

教 育

- (一) 勅語奉讀心得 六〇
- (二) 尋常師範學校ノ學科及其程度實施方法 六一
- (三) 尋常中學校ノ學科及程度實施方法 六七
- (四) 尋常中學校職員職制 七一
- (五) 尋常中學校中學豫科規程 全
- (六) 尋常中學校付屬獸醫專修科規程 七三

(七) 小學校ノ學科及程度實施方法 七六

(參看) 小學校學科及程度

(八) 小學校設置區域及位置 九一

(參看) 小學校令

(九) 小學校ニ於テ生徒教授之義 全

(十) 尋常小學校設置區域其他ノ件 九二

(十一) 小學校簡易科教則 一〇一

(十二) 小學校職員職制 一〇三

(十三) 小學校職員任免手續 一〇四

(十四) 小學校教員配置標準 一〇五

(十五) 小學校簡易科教員免許規則 一〇六

(十六) 小學校教員及小學校簡易科教員免許手續 (參看) 小學校教員免許ノ件 一〇七

(十七) 小學校教員俸給並旅費規則 (參看) 小學校教員俸給定メ方徵兵ニ關スル件 一一一

(十八) 幼兒保育心得 一二四

(十九) 學齡未滿ノ幼兒ハ幼稚園ノ方法ニ因リ保育スヘキ件 一二六

(二十) 小學校授業生免許規則 全

(廿一) 醫學留學生規則 一一〇

(廿二) 海外留學生減價乘船ノ件 一二四

(廿三) 學齡兒童就學規則 一二五

- (參看) 學齡兒童就學ニ關スル件
- (廿四) 學齡兒童規則取扱心得 一二七
- (廿五) 小學校授業科ノ件 一二八
- (廿六) 學校幼稚園書籍館等設置廢止手續 全
- (廿七) 小學校印章彫刻方 一二九
- (廿八) 小學校規則取設方 一三〇
- (廿九) 小學校休業日ニ關スル件 一三一
- (三十) 小學校經費ニ對スル村費補助額ノ件 全
- (卅一) 小學校及小學簡易科教科用圖書ニ關スル件 全
- (卅二) 小學校費支辨方 一三二
- (卅三) 小學校長訓導師省其他願出ニ關スル件 全
- (卅四) 學校教員職員提灯徽章 全
- (卅五) 公立學校生徒多衆合ノ際取締方 一三三
- (卅六) 學事賞與例 一三四
- (卅七) 學事會規則 一三六
- (卅八) 教育衛生會設置届出方 全

第六類

衛生

- (一) 賣藥稅納其他手續

(參看) 賣藥願書雜形

賣藥規則

- (二) 賣藥營業手續 一三二
- (三) 賣藥規則外藥劑販賣取締規則 一六
- (參看) 刑法處罰要項
- (四) 發賣禁止及廢業ノ節賣藥請賣行商人名届出方 二二
- (五) 醫師藥劑轉居届出方 二二
- (六) 賣藥ノ許可ヲ得サル藥劑ヲ販賣施與ヲ禁ス 二五
- (七) 藥種商并製藥者取締細則 全
- (參看) 藥品營業并藥品取扱ノ件
- (八) 鍼灸灸治營業取締規則 二八
- (九) 入齒拔齒口中療治接骨營業取締規則 二九
- (參看) 毒劇藥品目
- (十) 產婆營業規則 三五
- (參看) 刑法處罰要項
- (十一) 藥湯營業願出方 三六
- (十二) 中毒者届出心得 全
- (十三) 麻疹病ヲ診察シタル醫師ノ届方 三七
- (十四) 脚氣患者診斷ノ節醫師届出方 全
- (十五) 傳染病豫防心得 三八
- (十六) 衛生組合要領 三九

(十七) 傳染病死屍其他埋却場設置方 四二

(十八) 赤貧者傳染病ニ罰リタルトキ取扱及費用支辨手續 四三

(十九) 傳染病者死屍埋火葬場等設置心得ノ事 四五

(二十) 醫師産婆ヨリ差出ス死亡其他届書式 四七

(廿一) 鑛泉免許規則 四九

(廿二) 種痘細則 五〇

(廿三) 種痘所設置準則 五八

(廿四) 牛乳販賣規則 五九

(廿五) 販賣水取締規則 六二

(廿六) 郡市村立及私立病院設置規則 (參看) 刑法處罰要項 六六

(廿七) 病院診療規則 (參看) 刑法處罰要項 六九

(廿八) 病院ニ於テ貧弱者診察方 七〇

(廿九) 施療券取扱方及郡醫給料其他渡方 全

(三十) 街路其他掃除規則 七五

(卅一) 麻疹病者届出順叙 八〇

(卅二) 學校生徒ニシテ麻疹病ニ罹リタルモノ注意方 全

(卅三) 醫師出張設置ノ節諸届出ノ件 八一

(卅四) 斃牛馬等路傍ニ棄捨スルヲ禁ス 全

(卅五) 獸類傳染病豫防規則ニ關スル件 (參看) 獸類傳染病届出方 八二

(卅六) 未熟ノ菓物ヲ賣鬻スルヲ禁ス 八三

(卅七) 腐敗ノ魚類販賣ヲ禁ス 全

(卅八) 甲府市街飲用水路ニ材木等流下スルヲ禁ス 全

(卅九) 飲食物ニ覆蓋ヲ爲スヘキ件 全

(四十) 飲食物ニ着色スヘカヲサル品種ノ件 八四

(四十一) 町村聯合衛生會設立案 全

(四十二) コロールサンカラム等賣買授受届出方 全

(四十三) コッホ結核病治療液ヲ使用セントスル者認可ヲ請フトキ心得事項 全

(四十四) 飲用水販賣取締規則 八六

(四十五) 傳染病通知規程 八七

(四十六) 教育會衛生會設置届出方 九四

第七類

兵 事

(一) 兵事ニ關スル諸名簿様式 九五

(二) 徵兵令中諸名簿差出方 (參看) 徵兵ニ關スル件 一〇五

(三) 現役免除願出方 一〇六

- (四) 兵員身上異動届方
(參看) 徵兵ニ關スル諸件 全
- (五) 失踪逃亡ノ徵兵相當者所在發見届出方 一〇九
- (六) 徵兵檢査受ケ難キモノ届出方 全
- (七) 歸休兵并豫備後備其他ノ兵員犯罪處分等通報方 全
- (八) 歸休兵并豫備後備ノ軍籍ニ在ル者犯罪ノ節通報方 全
- (九) 歸休兵并豫備後備其他諸兵員召集ニ關スル件 一一〇
- (十) 豫備後備兵點呼召集方 全
- (十一) 歸休兵豫備後備軍艦員兵員演習召集ノ際延期出願手續 全
- (十二) 現役豫備後備徵員轉籍其他身上異動届出方 一一一
- (十三) 陸軍武官結婚條例 一一二
- (十四) 海軍歸休兵及豫備兵結婚願書差出方 一一三
- (十五) 豫備後備役下士卒結婚願所管大隊區へ願出方 一一五
- (十六) 兵事ニ關スル送籍狀ノ件 一一六
- (十七) 新舊徵兵令交渉取扱方 一一七
- (十八) 國民兵異動届其他怠リタルモノ處罰方 一一八
- (參看) 出產死亡其他届出方ノ件 一一九
- (十九) 官立府縣立師範學校ノ卒業証書ヲ所持スル小學校教職者身上異動届方 一二〇
- (二十) 陸軍々人休暇規則 一二〇
- (廿一) 徵發物件表調製差出方 一二四

第八類

戶籍

(廿二) (參看) 徵發事務取扱手續
橫濱大隊區所屬監視區區長駐劄地全區域 一二七

- (一) 士族家督相續養子貫繼替ノ件 一二八
- (二) 士族家督相續及貫籍替届出方 全
- (三) 順序ヲ踰ヘタル家督相續願出方 全
- (四) 女戶主夫ヲ迎ヘ又ハ相續人等ヲ定ムル場合戶主引讓リノ件 全
- (五) 生存者ノ家督相續ニ係ル建物船舶ノ讓渡方 一二九
- (六) 遺産相續登記願ニ係ル證明書ノ件 全
- (七) 戶籍登記書式 一三〇
- (八) 戶籍簿ノ件 一三五
- (九) 戶籍用紙改正ノ件 全
- (十) 戶籍帳簿及送籍証ニ宗旨檀寺記載及ハサル件 一七七
- (十一) 送入籍其他届書式 全
- (參看) 戶籍取扱手續
- (十二) 寄留者届出手續及書式 一八二
- (參看) 出生死亡其他届出方
- (十三) 甲町村ヨリ乙町村へ寄留届出方 一八七

- (參看) 寄留届出手續
- (十四) 寄留人取扱手續 一八八
- (十五) 寄留人取扱ニ關スル件 一八九
- (十六) 郡内他町村へ寄留者届出方 一九〇
- (十七) 寄留人願何届本籍へ通報方 全
- (十八) 家族者ノ附籍届出方 一九一
- (十九) 家族附籍者取扱方心得 一九二
- (二十) 家族ノ附籍者其家主ヨリ届出方 一九三
- (廿一) 逃亡失踪ノ區別 全
- (廿二) 逃亡失踪者届出方 一九四
- (廿三) 失踪逃亡及絶家ノ財産保管方 全
- (廿四) 失踪逃亡者ノ地所建物等質書入賣却出願方 全
- (廿五) 失踪死亡跡遺留財産保管方 一九五
- (廿六) 失踪逃亡并死亡者ノ遺留財産處分方 全
- (廿七) 華士族平民互ニ養子取組方 全
- (廿八) 離婚離縁双方戸籍ニ登記セサル内ハ無効ノ件 一九六
- (廿九) 幼少ノ戸主年長者ヲ養子ト爲スハ不相成件 全
- (三十) 御歴代御諱并御名ノ文字不及憚件 全
- (卅一) 夫其婦ノ離縁ヲ請フモ肯セサル場合訴へ方 全
- (卅二) 人民名稱一定方 一九七
- (卅三) 華士族分家ノ者平民籍ニ編入方 全

- (卅四) 子弟分籍出願方 一九八
- (卅五) 子弟分籍取扱手續 一九八
- (卅六) 在監無籍人放還ノトキ定籍方 全
- (卅七) 服忌京家ノ制被廢平 一九九
- (卅八) 平民苗字唱へ方 全
- (卅九) 人身書入嚴禁ノ件 全
- (四十) 滿廿年ヲ以テ丁年ト定ム 二〇〇
- (四十一) 退轉家並絶家處分方 全
- (四十二) 亡兄ノ遺妻其弟ト結婚方 二〇一
- (四十三) 印影簿編製手續 全
- (四十四) 壯年ノ戸主幼齡ノ嗣子へ家名讓リ方 二〇二
- (四十五) 廢戸主廢嫡出願ノ醫師診斷書添付方 全
- (四十六) 實印彫刻改刻其他届出方 二〇三
- (四十七) 行旅人罹病凍餒ニ迫リタル者取扱及經費支辨方 二〇四
- (四十八) 行旅病人救護方 二〇五
- (四十九) 行旅死亡人及病人取扱諸費 全
- (五十) 外國人民ト婚姻差許ノ件 一〇六
- (五十一) 外國人傭入心得 二〇七
- (五十二) 海外行免狀ノ件 全
- (同指令)
- (五十三) 養女他ノ絶家再興ノ件 全

第九類

社 寺

- (一) 郷村社規則
- (二) 祠官給料渡方ノ件
- (三) 社寺創立再興復舊出願方
- (四) 神社寺院等創立再興復舊建設方
- (五) 僧尼公認ノ件
- (六) 祠官住職進退其他出願ノ場合與書方
- (七) 氏子換届出方
- (八) 寺院總代人撰定方
- (九) 教法部類ニ非サルモノ結集方
- (十) 社寺守札及神佛號書像方
- (十一) 社寺境内建物修築又ハ樹木伐採出願方ノ件
- (十二) 社寺境内貸渡料ノ件
- (十三) 祠官祠堂寺院住職旅行等ノ節代理人取定メ方
- (十四) 神官撰舉出願ノ節証書添付ノ件
- (十五) 祠官祠堂選舉注意ノ件
- (十六) 佛像他管持出開帳出願方
- (十七) 宗旨檀寺記載及ハサル件
- (十八) 社寺所有地名義ノ件

一 二 三 全 全 全 四 全 全 五 全 全 六 全 全

第十類

回漕運輸

- (十九) 社寺所有品質入ノ節何出方
- (二十) 文明十八年以前創立ノ社寺出願方
- (廿一) 府縣郷村社神官奉務規則
- (廿二) 官有社寺境内使用及竹木伐採出願手續

七 全 全 全

第十一類

土地土功

- (一) 土石拂下規程
- (二) 土地開墾願出并費用收利取調書
- (三) 居住地外ニ所有地アル者等納稅代理者取定方
- (四) 居住地外ニ所有地所反別地價等届出方
- (五) 他町村民有ノ地所其居住地ノ村役場へ通報方
- (六) 土地分筆取扱手續
- (七) 町村共同葬地及墓地管理人ニ關スル費用支辨方

一四 一六 一七 全 全 一八 全

(八) 墓地并火葬場管理人設置方心得 全
 (九) 共葬墓地ハ町村共有地ニ定ムヘキ件 一九
 (十) 寺院舊境内墓地下渡方 全
 (十一) 分合改稱セサル町村飛地ノ組替方 二〇
 (十二) 飛地編入取扱方 全
 (十三) 公園地保護取締委託 二一
 (十四) 公園地貸渡條規 全
 (十五) 往來ノ並木ヲ拔採又ハ折取ルコトヲ禁ス 二二
 (十六) 堤塘樹竹保護方 二四
 (十七) 堤防保存方ノ件 全
 (十八) 官有山林原野草木拂下條規 全
 (十九) 官有山林保護取締方法設立手續 二八
 (二十) 草木拂下規則 二九
 (廿一) 民有林樹木伐採届出方 三一
 (廿二) 民有林ノ樹木伐採方 三一
 (廿三) 官有地拂下貸下手續 三三
 (廿四) 堤塘竹林委託規則 全
 (廿五) 民有林樹木所伐又ハ鑛物堀採届出方 三四
 (廿六) 共有山林保護取締要領 三五
 (廿七) 民有山野火入取締規則 三六
 (廿八) 官林内火災風損其他防禦取締方 三八

(廿九) 甲府市中道路幅制限 全
 (三十) 驛村道路ノ制限取定方 四一
 (卅一) 堤防工事人夫課出法 全
 (卅二) 堤防工事人夫課出方ノ件 四二
 (參看) 町村公共ノ事業ニ夫役現品ヲ賦課ノ件
 (卅三) 堤防工事人夫課出法調理手續 四三
 (卅四) 數村協議費ヲ以テ支辨スル土木事業取扱方 四六
 (卅五) 人氏ニ使用ヲ許シタル官有地ノ外區町村費賦課セサル件 四七
 (卅六) 路傍溝渠開修浚渫工費負擔方 全
 (卅七) 地方税ノ支辨ニ係ル道路掃除方 四八
 (卅八) 土木工事執行規程 全
 (卅九) 道路通常修繕工事施行規則 五〇
 (四十) 土木工事請負規程 五二
 (四十一) 土木事業ニ屬スル諸物品購買賣却規則 五六
 (四十二) 道路橋梁其他修繕届出方 五九
 (四十三) 渡船橋梁取締規則 六三
 (四十四) 水源ニ關スル民有山林取締心得 六五
 (四十五) 河川ニ關係ソル水車新設願出方 六六
 (四十六) 道路修繕ノ爲メ通行停止ノトキ所轄警察署ニ處分請求ノ件 六六
 (四十七) 往來止ノ道路ト雖モ郵便物遞送ノ車馬及人夫ハ通行差許ノ件 六七
 (四十八) 私設ノ渡津橋道等賃錢ニ關スル件全 全

(四十九)	橋梁渡津賃錢ノ件	全
(五十)	郵便電信集配人ヨリ橋梁渡津賃讀求ナラサル件	全
(五十一)	郡町村境界標建設ノ件	六八
(五十二)	量水標建設ノ個所ニ於ケル禁制	六九
(五十三)	砂防工事施行ノ個所ニ係ル禁制	七〇
(五十四)	河身改修工事落成ノ個所ニ於ケル禁制	七三
(五十五)	河身改修工事落成個所	全
(五十六)	氷防用具材料準備	七四
問 答 書		
(五十七)	土地ニ關スル事務取扱方問答	七五
(五十八)	墓地埋葬取締細則	七六
(五十九)	共葬墓地外ニ於ケル埋葬禁止	全
(六十)	街路取締規則	全
(六十一)	道路取締規則	全
(六十二)	道路取締規則適用個所	全
(六十三)	人民私設ノ橋梁渡津道路等電報配達人賃錢請求ナラサル件	七七
(六十四)	堤防道路橋梁用惡水路等ニ要スル地所償地ニ關スル處分方	七七
第十二類		
出 納		
(一)	預リ米手續	七八

第十三類

警 察

(一)	宿屋取締規則	八六
(二)	外國人宿泊ノ節扱方	九二
(三)	外國人旅行免狀ノ件	九四
(四)	外國人疾病ニ罹リタルトキ止宿取扱方	九六
(五)	社寺參籠人ノ氏名其他記帳方	全
(六)	質屋取締細則	九七
(參看) 質屋取締條例要項		
(七)	物品典賣方ノ件	一〇一
(八)	古物商取締細則	全
(參看) 古物商取締條例要項		
(九)	雇人口入營業取締規則	一〇八
(參看) 刑法處罰要項		
(十)	浴場取締規則	一一二
(十一)	湯壺改造方ノ件	一一五

(十二)	印判營業取締規則	一一六
(十三)	(參看) 刑法處罰要項	
(十三)	諸興行取締規則	一一七
(十三)	(參看) 刑法處罰要項	
(十四)	劇場寄席ニテ興行ノ外集合ヲ要スルトキ申出方	一一九
(十五)	諸遊技場取締規則	一二〇
(十六)	藝妓辯問免許地	一二一
(十七)	貸坐敷娼妓取締規則	全
(十八)	貸坐敷娼妓賦金	一二五
(十九)	乗合馬車取締規則	全
(二十)	荷馬車營業許可ヲ受ルニ及ハザル件	一三三
(廿一)	荷馬車ノ馬丁其荷馬車ニ乗ルヲ禁ス	一三四
(廿二)	營業人力車取締規則	全
(廿三)	人力車夫妨害方	一四〇
(廿四)	諸製造所建設規則	一四一
(廿四)	(參看) 水力ヲ用ユル諸製造所新設ニ關スル何指令	
(廿五)	屠獸場取締規則	一四四
(廿六)	牛馬羊豕屠殺ノ件	一四五
(廿七)	街路取締規則	全
(廿七)	道路取締規則	一五一
(廿八)	道路取締規則	一五三
(廿九)	道路取締規則適用箇所	

(三十)	墓地埋葬取締規則	一五四
(三十)	(參看) 墓地及埋葬取締規則	
(卅一)	共葬墓地外ニ於ケル埋葬ヲ禁ス	一六〇
(卅二)	銃砲賣買讓與其他願届出方	全
(卅三)	火藥取締規則	一六一
(卅四)	有害鳥獸防除規則	一六五
(卅五)	有害鳥獸威殺銃ノ許可ヲ與ヘン者届出方ノ件	一六七
(卅六)	威銃鑑札下付スル者空砲ヲ發スルモノニ限ル件	一六八
(卅七)	鳥獸獵免狀ニ關スル届出及返納	全
(卅八)	銃獵期限	一六八
(卅九)	畜犬取締規則	全
(四十)	富士川漁獵取締規則	全
(四十一)	猪鹿等ヲ捕フル爲メ機關機銃ヲ用フルヲ禁ス	一七〇
(四十二)	博奕ニ紛敷所業ヲ禁ス	一七一
(四十三)	講中ト唱ヘ病者ノ祈禱ヲ爲スヲ禁ス	全
(四十四)	野守雇入心得方	一七二
(四十五)	荷車地車ノ臺木ニ地摺本結附ケ不相成件	一七三
(四十六)	漂流物届出方	全
(四十七)	盜難届出方	全
(四十八)	格魯兒酸加溜讓等賣買授受届出方	一七四
(四十九)	舊虛無僧体ヲ爲シ市町村ヲ徘徊スルモノ禁止	一七五

- (五十) 瘋癲病者ヲ鎖鑰セントスルトキ出願方 全
- (五十一) 市町村設置ニ係ル水消防組ノ件 全
- (五十二) 非常出火鐘報方 全
- (五十三) 非常ノ場警察官出張ノトキ旗提灯ノ件 一七六
- (五十四) 違警罪即決例ニ依リタル犯人通知方
(參看) 刑法處罰要項
(廢戶生廢嫡其他諸屆方) 一七七
- (五十五) 菊御紋ヲ賣物等ニ附シテ禁ス 一七八
- (五十六) 用水井戸取設ノ節出願方 全
- (五十七) 圖書出版屆ノ件 一七九
- (五十八) 新聞雜誌等受賣屆出方 全
- (五十九) 山梨縣警察官署名稱及所轄區域 全
- (六十) 違警罪罰則 全
- (六十一) 販賣水取締規則 一八二
- (六十二) 街路其他掃除規則 一八三
- (六十三) 斃牛馬等路傍ニ棄捨スルヲ禁ス 全
- (六十四) 未熟ノ菜物ヲ賣鬻スルヲ禁ス 全
- (六十五) 腐敗ノ魚類販賣ヲ禁ス 一八四
- (六十六) 甲府市街飲用水路ニ材木流下スルヲ禁ス 全
- (六十七) 飲食物ニ覆蓋ヲ爲スヘキ件 全
- (六十八) 飲食物ニ着色スヘカラサル品種ノ件 全
- (六十九) 逃亡失踪者屆出方 全

- (七十) 實印彫刻改刻其他屆出方 全
- (七十一) 種牡牛馬取締規則 全
- (七十二) 富士川通船營業取締規則 全
- (七十三) 道路修繕ノ爲メ通行停止ノ片所轄警察署處分請求ノ件 全
- (七十四) 輕氣球放揚スルヲ禁止 全
- (七十五) 有益鳥類獵獲禁止 全

第十四類

農 商 工

- (一) 種牡牛馬取締規則 一
- (二) 蠶糸業取締規則 二
- (三) 蠶糸業組合ニ入ラサルモノ處分方 二
- (四) 蠶糸業ニ關シ委員撰定方 五
- (五) 蠶種検査規則施行手續
(參看) 蠶種検査規則 六
- (六) 同業組合規則 一〇
- (七) 同業組合規則施行方 一一
- (八) 同業組合規則ニ違背シタル處罰ノ件 全
- (九) 假開業獸醫營業區域及受持人名 全
- (十) 蹄鐵工假開業免狀出願手續 一五

- (十一) (參看) 踏踏工免許狀ノ件 一七
- (十二) 田圃虫害豫防規則 一八
- (十三) 田圃害蟲ノ景況申報方 一八
- (十四) 借區開坑願圖面雛形 二一
- (十四) 借區及試掘願等ニ屬スル圖面差出方
(參看) (借區願ニ添フヘキ圖面差出期限
試掘借區等ニ係ル願書及圖面届出ノ件
- (十五) 他府縣人ノ坑業ヲ出願スルトキ代理者取定方 一一
- (十六) 借區繼年期出願方 二二
- (十七) 獸醫假開業免狀下付願
(參看) 獸醫免許狀ノ件 全
- (十八) 坑業人坑區外ニテ鑛物採掘方件 二二
- (十八) 坑業人坑區外ニテ鑛物採掘方件
(參看) 開坑又ハ廢鑛ヲ採製スル事業ノ件 二二
- (十九) 鑛業人加名相續讓受渡等ニ係ル届書ノ件 全
- (二十) 鑛業試掘延期其他願書差出方 二四
- (二十) 鑛業試掘延期其他願書差出方
(參看) 鑛業ニ關スル出願手續 全
- (廿一) 鑛業ニ關スル願書圖面等訂正差出方 二五
- (廿二) 鑛物標本差出方 二五
- (廿二) 鑛物標本差出方
(參看) 鑛物ニ就テ借區出願方 二六
- (廿三) 鑛業試掘并借區開坑廢業ノ節願出心得方 全
- (廿四) 牛馬家畜一覽表指出方 全

第十五類

諸 稅

- (廿五) 私立銀行及類似會社等ノ株券ニ關スル件 三三
 - (廿六) 私立銀行及類似會社ニ於テ諸証書ニ押用スル印章ノ件 全
 - (廿七) 農工商山林通信事項其他諸表差出部數 全
 - (廿八) 米麥作物報告ノ節増減歩合ノ件 三四
 - (廿九) 勸業通信規程 全
 - (三十) 郵便物表書ヘ地名記入ノ件 三六
 - (卅一) 銃獵期限 全
 - (卅二) 有害鳥獸防除規則 全
 - (卅三) 有益鳥類獵獲禁止 全
 - (卅四) 獵種檢査ニ關スル件 三七
 - (卅五) 獵種掃立枚數及製造額屆期限 全
- 諸 稅
- (一) 地租條例及地租條例施行細則取扱方 一
 - (二) 地租徵收規程 一三五
 - (三) 地租條例中變換地取扱方 一三一
 - (四) 地租納額計査方
(參看) 府縣會規則ニ關スル件 全
 - (五) 地目變換地券書替記載方 一三一

(六)	地租ニ關スル諸帳簿様式	全
(七)	酒造營業手續	一三七
	(參看) 酒造稅則及全施行細則ニ關スル件	一六八
(八)	自家用料酒製造届ノ件	一六六
(九)	醬油製造營業手續	全
(十)	菓子稅施行法	一八五
(十一)	煙草稅則施行細則	一九二
(十二)	煙草作付地反別及収穫高届出方	二一一
(十三)	煙草貸切人取締規則	二一三
(十四)	車稅施行細則	二二五
	(參看) 車稅規則	二二七
(十五)	所得稅調查委員撰舉及委員會細則	二二七
	(參看) 所得稅法事項	二二〇
(十六)	所得稅調查委員改撰退職手續	全
(十七)	所得稅調查委員旅費手當支給細則	二一一
(十八)	甲府所得稅調查委員ニ關スル事項	全
(十九)	縣稅賦課規則	二一九
(二十)	縣稅納期定則	二二一
(廿一)	地方稅戶數割納期前他町村ニ移住ノ者納稅方	全
(廿二)	地方稅ニ係ル營業者ノ家族等行商ノ時鑑札攜帶方	全
(廿三)	町村ニ於テ國稅ヲ徵收スルトキ取扱規程ヲ定ム	二三三

(廿四)	(參看) 町村長ヲシテ國稅ノ徵收ヲ爲サシムル件	二三八
	地方稅滯納者處分施行順序ノ件	全
	(參看) 國稅滯納處分法施行細則	二四九
(廿五)	地方稅及市稅町村稅滯納處分ニ付取扱方	二五七
	(參看) 國稅滯納處分法	二七三
(廿六)	縣稅徵收細則	全
(廿七)	町村ニ於テ備フヘキ徵稅元帳徵稅臺帳様式及其整理順序ノ件	二七四
(廿八)	府縣稅徵收法中收入ノ命令者其他ノ事項ヲ定ム	二七四
(廿九)	國稅金ノ内金庫ニ納付後年度科目ノ訂正ヲ要スルトキ手續	二七六
(三十)	國稅金拂込期限及滯納人名報告期限	二七六
(卅一)	印紙類賣捌人帳簿調製方ノ件	二七八
(卅二)	印紙類賣下賣捌規則	全
	(參看) 印紙類賣下賣捌規程	二七九
(卅三)	印紙類賣捌人員定メノ件	二八二
	(參看) 印紙類賣下賣捌所及人員等設定方	二八四
(卅四)	地方稅調查員設置規則	二八六
(卅五)	營業稅雜種稅調查手續	全
(卅六)	漁業稅規則	二八六
(卅七)	町村名寄帳取扱法及帳簿書式	全
(卅八)	登記法ニ依リ戶長自身ノ証明方	全
	(參看) 登記手續ニ關スル件	全

(卅九) 舊公証ニ於テ書質入ノ地所分合ノ際登記証明方

伺指令

(四十) 營業稅ニ關スル件

(四十一) 民有地免租方取調ノ件

(四十二) 諸印紙類賣捌高届出方

二八七

全

全

二八九

第十六類

本縣報告例

(本縣報告例)

自一
至百三十四

第十七類

願伺届

(一) 願届書へ奥印并無用ノ文字省畧方

(二) 願伺届諸調書用紙

(三) 願伺ニ對スル指令邊延ノ時申出方

(四) 願伺書へ戶長奥書加印ノ件

(五) 願伺届書ハ約束郵便法ニ據リ取扱フ件

(六) 願書ニ添フヘキ規則書部數

一三八

全

全

一三七

一三六

一三五

(七) 同上申書副本ヲ要セサル件

(八) 人民願書令達中明文アル外副本ヲ要セサル件

(九) 縣廳ヲ經テ各省へ進達ノ人民願届書中副本ヲ添付セサル種目

(十) 諸願伺届類別

(十一) 願伺届書ニ奥書ヲ要セサル件

(十二) 營業鑑札下付願ニ指令ヲ與ヘサル件

(十三) 警察署へ差出ス願届等ニレテ其分署ヲ經由スヘキ書目

(十四) 願伺届書部數

(十五) 巡查駐在所へ差出ス書目

(十六) 得遺失物届ニハ書面ヲ添ユルニ及ハサル件

(十七) 所轄警察署ヲ經テ縣廳ニ差出スヘキ願書種目

(十八) 郡長宛ニテ差出ス願届

(十九) 知事宛ヲ以テ所轄直間稅分署へ差出ス願

(二十) 鑛山試掘願書ノ件

(廿一) 諸願伺届書部數

(廿二) 獸醫開業及假開業免狀願書部數

(廿三) 市村長私事旅行ノ件

(廿四) 市村長忌引私事旅行ニ關スル件

(廿五) 松本大林區署派出所設置

(廿六) 松本大林區派出所ニ於テ願届接受方

(廿七) 御料局静岡支廳同出張所へ差出ス願伺届

全

全

一三九

全

一四〇

全

一四一

一四二

一四四

全

全

一四五

一四六

全

全

全

一四七

全

全

一四八

- (廿八) 御料地ニ係ル人民願書ニ在籍市村長ノ與印ヲ要スル件 全
- (廿九) 御料局静岡支廳ニ差出スヘキ書面ノ爲メ再願ノ場合心得方 一四九
- (三十) 俸給ヲ得テ商業營ムモノ願出方 全
- (卅一) 職遊獵ニ關スル願届差出方 全

第十八類

雜

- (一) 郡市長ニ委任條件 一五〇
- (二) 市長委任條件 一五一
- (三) 郡役所ニ官報々告係設置及報告事項 全
- (四) 三節拜賀式 一五二
- (五) 御料局静岡支廳分擔區域ノ件 一五三
- (六) 御料地產物公買規則 一五五
- (七) 山梨縣文官普通試驗科目及手續 一六四
- (八) 巡查試驗願書差出方 一七〇
- (九) 帶勤有位ノ輩參賀之義 一七二
- (十) 正午砲發射 一七三
- (十一) 利息制限法 全

明治廿五年五月卅一日印刷
 同 年六月一日出版

山梨縣甲府市常盤町八番地

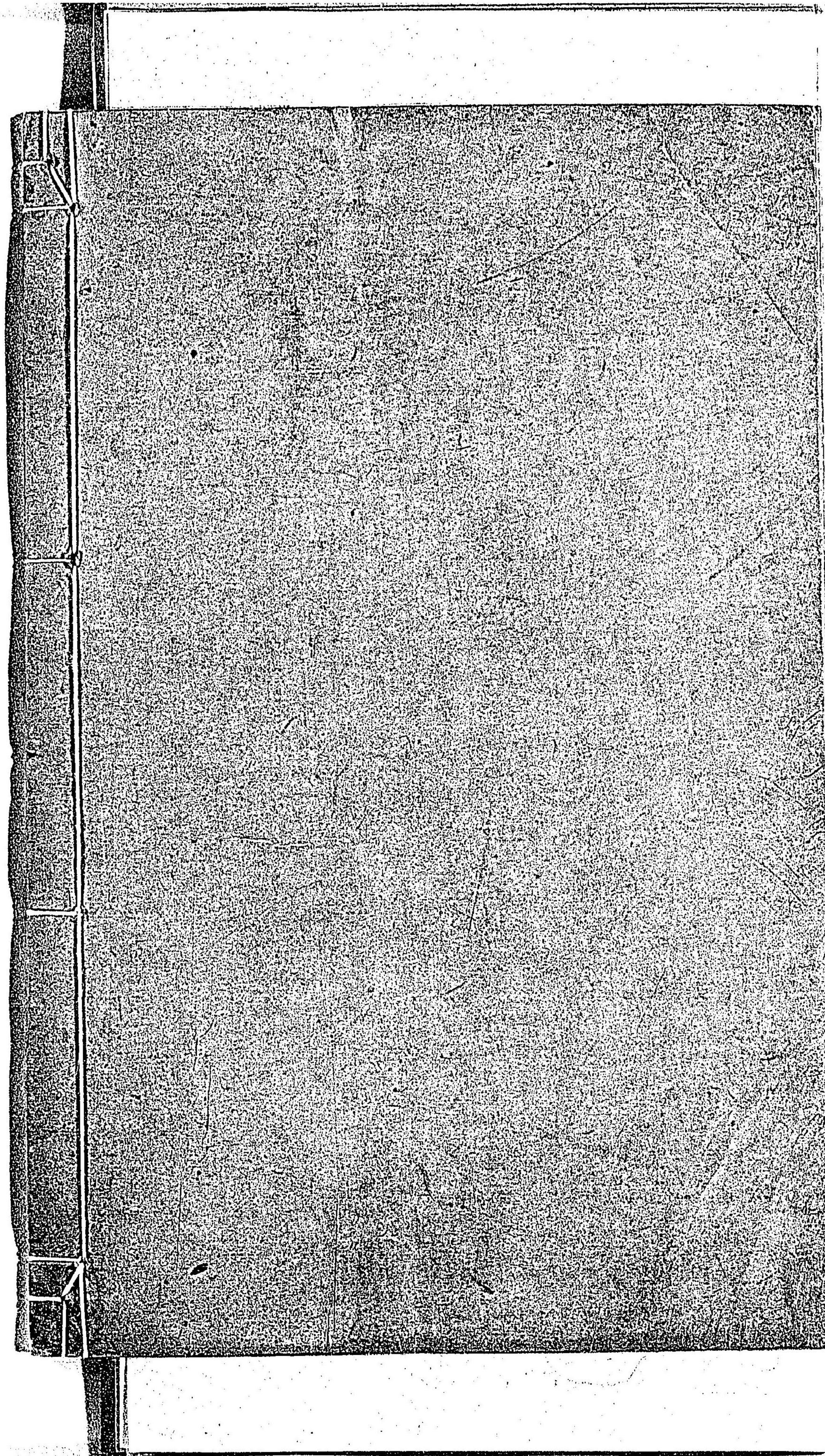
編纂者 兼
發行 者

內藤傳右衛門

山梨縣甲府市常盤町七番地

印刷者

內藤泰次郎



現行
改訂

山梨縣令達全書

凡例
目錄

CZ
1113
53-02

031262-001-6

CZ-1113-53-02

現行改訂山梨縣令達全書

凡例, 目錄, 卷1-5, 続1, 2

内藤 伝右衛門 / 編

M25

BBD-0345

