

地
稅
法
改
革
草
案

中
西
辰
三
郎
編

法

1

301033-000-3

法-1

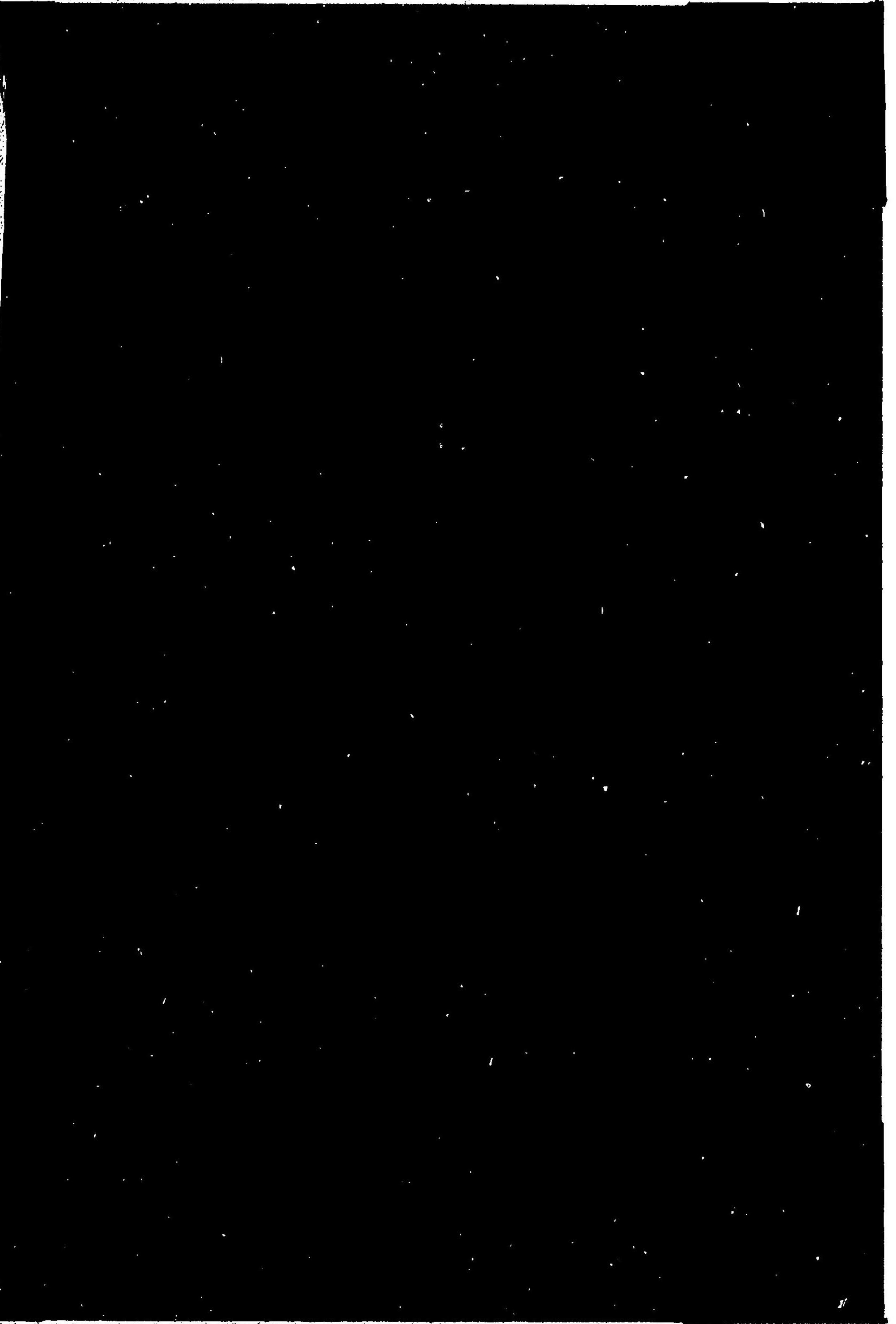
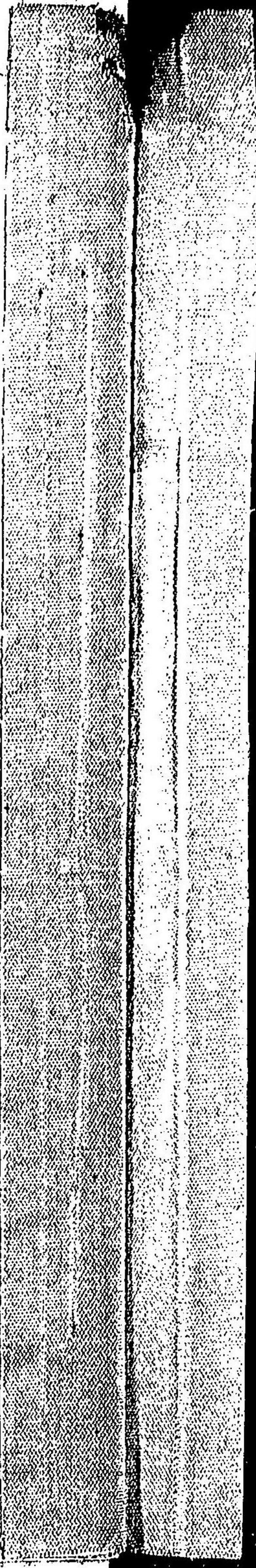
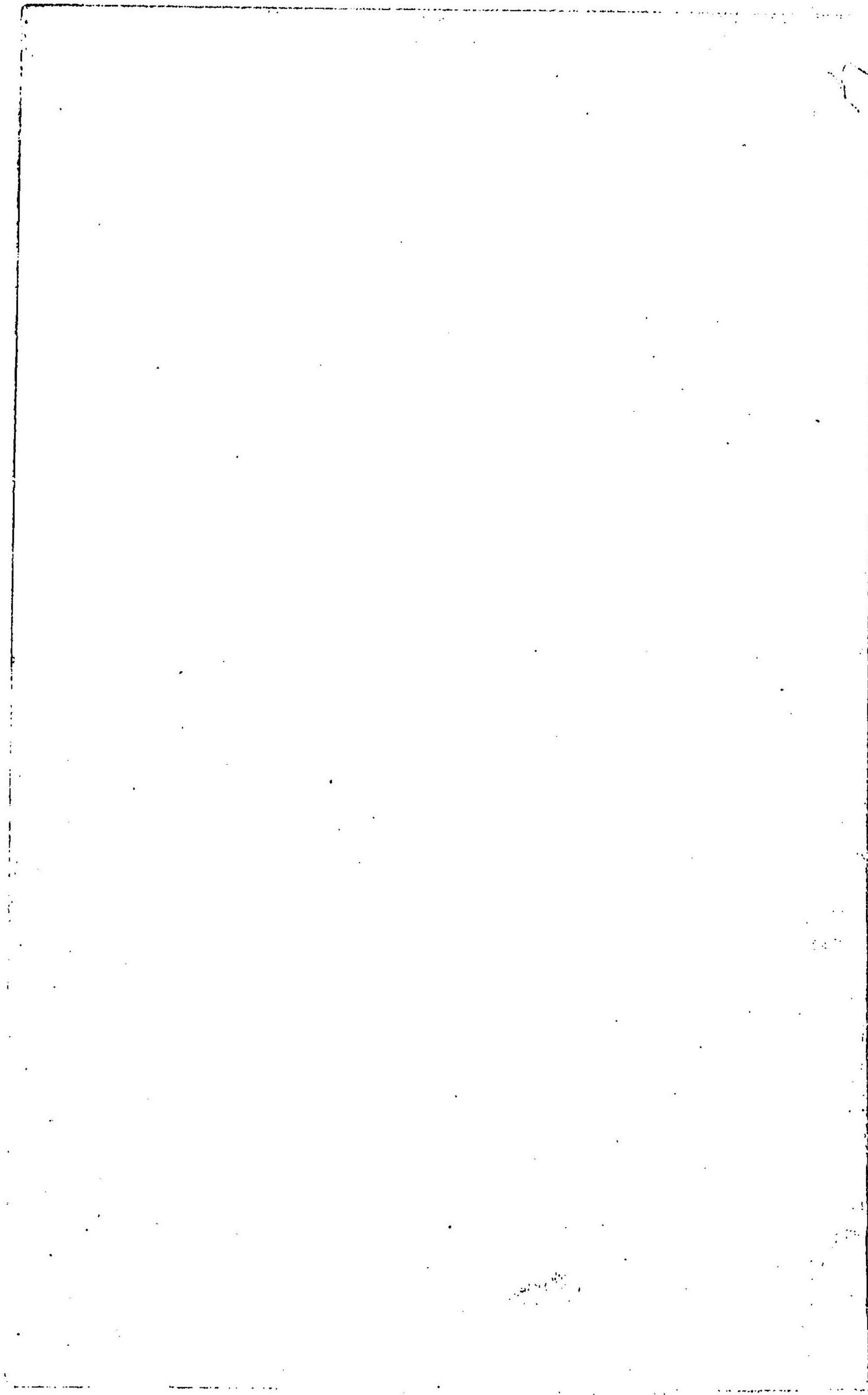
地稅法改革草案

中西辰三郎/編

M25.4

BDE-0004





法

地稅法改革草案

如別表田畑宅地現今租稅ノ不平均ヲ改正セシム今時日本全國ノ輿論ナルモ其實地ニ施行ノ方法ニ於テ從來ノ賦課法タル資本稅即チ土地ノ代價ニ課スルコトセハ今後幾回改正アルモ其偏重地稅ヲ輕減スルニ止マリ其偏輕地ヲ改ムルコト頗フル難ケレハ其實全體ノ不平均ヲ免カル、コト能ハスハ寧斷然其課稅ノ率ヲ輕減スル別表ニ掲クルモノニ改正課スルノ着實妥當ニ如カスト信シ其實如何ノ別表ヲ製シテ二覽ニ奉供ス仰キ冀クハ本法ニ改正セラレ日本全國ノ租稅ヲシテ偏頗輕重ノ嫌疑ヲカラシメント懇々切々請願ノ狀止スヘカラサルニ由リ其愚按ヲ願ミルノ違ナク左ニ分條論告ス

第一條
今夫田畑實地ノ收穫米麥ヲ檢見スル第二條ノ所作ニ先立チ各府縣ノ町村ニ就テ曩日地租改正帳簿現在ノ段別等ヲ廢録シ之ニ順次眞個ノ收穫米麥幾何ヲ撰定スルヲ第一着トス但其所作タル各府縣下ノ最老農正直特異ノ者二名又ハ四名ヲ該府縣ノ各地主ヨリ投票撰舉セシメ之ヲ總長トシ次之郡區モ亦同數ヲ舉テ副長トシ次之町村ニ同數ヲ舉ケ主任者トシ各適當ノ書記ヲ付シ町村ヲ査定セシメ正副長各之レヲ監督ス初メ先ツ一町村ニ着手各主任者會同合議シ其所作一定ノ後各町村一齊ニ着手スル通規トセン但此調査ノ標準トシ左ノ階級表ヲ設置シ之レニ準ハシメントス

- | | | | | | | | | | |
|------|------------------|------|----|------|----|------|----|------|----|
| 第一級 | 田畑各一反歩ノ收穫米麥各四石九斗 | 第二級 | 同上 | 第三級 | 同上 | 第四級 | 同上 | 第五級 | 同上 |
| 第六級 | 同上 | 第七級 | 同上 | 第八級 | 同上 | 第九級 | 同上 | 第十級 | 同上 |
| 第十一級 | 同上 | 第十二級 | 同上 | 第十三級 | 同上 | 第十四級 | 同上 | 第十五級 | 同上 |
| 第十六級 | 同上 | 第十七級 | 同上 | 第十八級 | 同上 | 第十九級 | 同上 | 第二十級 | 同上 |

第廿一級同上九 第廿二級同上八 第廿三級同上七 第廿四級同上六 第廿五級同上五
 第廿六級同上四 第廿七級同上三 第廿八級同上二 第廿九級同上二 第三十級同上〇
 第卅一級同上九 第卅二級同上八 第卅三級同上七 第卅四級同上六 第卅五級同上五
 第卅六級同上四 第卅七級同上三 第卅八級同上二 第卅九級同上二 第四十級同上〇
 第四十一級同上〇九 第四十二級同上〇八 第四十三級同上〇七 第四十四級同上〇六 第四十五級同上〇五

右表ニ準ヒ實地四石ノ收穫アリトセハ第十級トシ之ニ麥作モ亦同數トセハ之ヲ切半ニ石トスルヲ以テ一定ノ法トセン尙米價ノ半ナレハ第四十級ニ相當トス但此麥作ヲ調査スルヲ苛刻ニ似タレハ麥作一粒ヲ得ヘカラサルト否トヲ辨別スルニ由無ケレハ如此セシトス若シ他ニ良法ヲ得ハ之レヲ除カント企望スル萬々ナリ又畑作ハ二作ニ止マラス三作通例ノ地方有リ各皆之レニ準ハシメントス

第二條
 右調査ノ帳簿ニ付實地ノ收穫米麥ヲ檢見スルヲ第二着トス其所作各府縣町村悉皆ニ施行スルヲ最精密トシ其簡約ナルモノハ一郡區又ハ二郡區ニ一町村トスル等各其地主全体ノ情願ニ任ストセン而其地通計九ヶ止ムルヲ例トセントス其檢見ノ方法タル米麥登熟ノ季節府縣郡區町村ノ役員適當臨檢各主任者カ會同シ前條評定ノ實地面最中等ト看認ムル地上ニ方二間ノ竹又ハ薄板製ノ柵ヲ安置シ其中ノ穀禾ヲ全刈シ直チニ竹管又ハ稻扱ニテ扱キ取り之ヲ鐵鑄製ノ容器(干燥ニ便ス)ニ納ムルヲ各四之一ヲ主任者ニ一ヲ町村役場ニ一ヲ府縣廳ニ一ヲ中央政府ニ願カチ收メ各臨檢者之ニ連署ノ書面ヲ付スルモノトセン

第三條

右刈取り府縣廳ニ納ムルモノ、乾燥セシ日ニ至リ更ニ主任者ニ立會ハシメ製穀量定スルモノトセン(其任備工ノ所作トス)之ヲ前數ト同ク書記シ頒チ其米麥ハ府縣ノ倉庫ニ納ヒ保存スルモノトセン

第四條
 右量定ノ米麥假リニ上級一坪(二間方四坪ヲ四分セ)一斗四合トシ之ヲ三百乘シ四石二斗ノ一反歩上ノ收穫ナリ次之中級一升ナレハ同シク三石下級同シク七合ナレハ同シク二石一斗ナリ然ルニ其豫定原簿主任者ノ撰定ノ量上級九級ナレハ實檢一斗ノ増加トス次之中級同十九級ナレハ實檢一斗ノ減却トス次之下級同三十三級ナレハ實檢一斗ノ増加トス之ニ比例シ實檢ヲ經タル町村ハ勿論他郡區町村ニ普及セシムル所作前三級實檢ノ收穫合計九石ニ對シ豫定ノ合計八石九斗ニ除キ一〇一一二四弱即チ一石ノ原額ニ付一升一合二勺四弱ヲ全般ニ増加セハ一郡區又ハ一府縣ノ施行ヲ了ス 以上四着シテ全ク收穫實檢ヲ終ルモノトス (原額トハ各地主任者カ豫定收穫ヲ指スモノナリ)

第五條
 如是收穫ノ實ヲ得テ之レニ課税スルコト如別表其收穫内十分ノ二ヲ種穀肥料ノ資トセハ充分ナリト信セハ之レヲ控除ノ殘額代價各府縣ノ差違モ亦如同表分別シ之ニ異議ナケレハ此十分ノ一ヲ課税セハ現税金額ト差違ナカルヘシ若シ之ニ差ヲ生セハ其百分ノ七八適宜進退現税額ト同計ナラシムルニ止

第六條
 田畑ノ改革如是スルモ宅地ニ至リテハ頗フル其實ヲ得ルニ難カラント信スレハ亦同此例ニ準ヒ第一

期ノ宅地賃借地料ノ調査其平準計數十分ハ八ヲ加ヘテ第二期ノ課稅率トシ田畑ノ例ハシム

第七條

本件改革經費幾許ナラント豫算スルニ概ネ一筆(各町村ニ於テ字何ニ付金三錢ニシテ満足ナラン但此筆數ノ統計凡六千萬圓初年費額金二百萬圓トシ餘八年ハ毎七凡五十萬圓宛ニテ止シ

第八條

此改革ニ最緊要ハ本件改正額ト現稅額トノ總計ハ如五條同數ニ止ムルモ其中ニ在ル府縣ノ上ニハ増減ヲ生スルコト必定ナリトスレハ此増減兩者俱ニ其平ヲ失セシモノニシテ之ヲ曩日地租改正ノ際所置セハ良方法アレバ如今ハ此兩者各五ヶ年ノ合計金ヲ併セテ一時ニ下賜セラレ之ヲ國債トセハ本件ノ實施圓滑且整頓速ヤカナラント信ス仰キ冀クハ他ノ論者カ一ニ減租而已主張スルモノニ換用セラレシコトヲ

第九條

如是収獲ノ實ナ得ルニ尙土地ノ丈量曩日地租ノ改正及修正ノ疎漏無シトヒスハ更ニ中央政府ノ該調査木局ヲ設置其主務官ヲシテ名府縣一齊巡視各町村ノ實地ヲ發見其弊ヲモノ限リ丈量セシム但丈量ヲ施ス田畑宅地ハ必第一期年度之終リニ精査ヲ要ス

以上緊要ト看認ムル愚按ヲ簡單節略論告スルコト如此偏ニ懸ツ大方ノ笑ヲ招カンコトヲ

鳥取縣

中西辰三郎

田地地稅法改革豫算一覽表

現在即明治廿二年八月減地價ノ勅令ニ依リ豫算ス

府縣名	田段別	地價	地租	均地價	均地租	算取米額	石米價	純歲入金此	同土分ノ
大阪	第一	五三〇〇〇〇〇	八八〇〇〇〇〇	五三〇〇〇〇〇	五三〇〇〇〇〇	一六〇〇〇〇〇	五〇〇〇	七〇〇〇〇〇〇〇	一七六四二〇〇〇
大阪	第二	一三〇〇〇〇〇	二二〇〇〇〇〇	一三〇〇〇〇〇	一三〇〇〇〇〇	三〇〇〇〇〇〇	五〇〇〇	五五〇〇〇〇〇	一四七〇七〇〇〇
大阪	第三	一〇〇〇〇〇〇	一八〇〇〇〇〇	一〇〇〇〇〇〇	一〇〇〇〇〇〇	二〇〇〇〇〇〇	五〇〇〇	三〇〇〇〇〇〇〇	一〇〇〇〇〇〇〇
大阪	第四	五〇〇〇〇〇〇	八〇〇〇〇〇〇	五〇〇〇〇〇〇	五〇〇〇〇〇〇	一〇〇〇〇〇〇〇	五〇〇〇	一五〇〇〇〇〇〇〇	三〇〇〇〇〇〇〇
大阪	第五	二〇〇〇〇〇〇	三〇〇〇〇〇〇	二〇〇〇〇〇〇	二〇〇〇〇〇〇	四〇〇〇〇〇〇〇	五〇〇〇	六〇〇〇〇〇〇〇	一〇〇〇〇〇〇〇
大阪	第六	一〇〇〇〇〇〇	一五〇〇〇〇〇	一〇〇〇〇〇〇	一〇〇〇〇〇〇	二〇〇〇〇〇〇〇	五〇〇〇	三〇〇〇〇〇〇〇	五〇〇〇〇〇〇〇
大阪	第七	五〇〇〇〇〇〇	七〇〇〇〇〇〇	五〇〇〇〇〇〇	五〇〇〇〇〇〇	一〇〇〇〇〇〇〇	五〇〇〇	一五〇〇〇〇〇〇〇	三〇〇〇〇〇〇〇
大阪	第八	二〇〇〇〇〇〇	三〇〇〇〇〇〇	二〇〇〇〇〇〇	二〇〇〇〇〇〇	四〇〇〇〇〇〇〇	五〇〇〇	六〇〇〇〇〇〇〇	一〇〇〇〇〇〇〇
大阪	第九	一〇〇〇〇〇〇	一五〇〇〇〇〇	一〇〇〇〇〇〇	一〇〇〇〇〇〇	二〇〇〇〇〇〇〇	五〇〇〇	三〇〇〇〇〇〇〇	五〇〇〇〇〇〇〇
大阪	第十	五〇〇〇〇〇〇	七〇〇〇〇〇〇	五〇〇〇〇〇〇	五〇〇〇〇〇〇	一〇〇〇〇〇〇〇	五〇〇〇	一五〇〇〇〇〇〇〇	三〇〇〇〇〇〇〇
大阪	第十一	二〇〇〇〇〇〇	三〇〇〇〇〇〇	二〇〇〇〇〇〇	二〇〇〇〇〇〇	四〇〇〇〇〇〇〇	五〇〇〇	六〇〇〇〇〇〇〇	一〇〇〇〇〇〇〇
大阪	第十二	一〇〇〇〇〇〇	一五〇〇〇〇〇	一〇〇〇〇〇〇	一〇〇〇〇〇〇	二〇〇〇〇〇〇〇	五〇〇〇	三〇〇〇〇〇〇〇	五〇〇〇〇〇〇〇
大阪	第十三	五〇〇〇〇〇〇	七〇〇〇〇〇〇	五〇〇〇〇〇〇	五〇〇〇〇〇〇	一〇〇〇〇〇〇〇	五〇〇〇	一五〇〇〇〇〇〇〇	三〇〇〇〇〇〇〇
大阪	第十四	二〇〇〇〇〇〇	三〇〇〇〇〇〇	二〇〇〇〇〇〇	二〇〇〇〇〇〇	四〇〇〇〇〇〇〇	五〇〇〇	六〇〇〇〇〇〇〇	一〇〇〇〇〇〇〇
大阪	第十五	一〇〇〇〇〇〇	一五〇〇〇〇〇	一〇〇〇〇〇〇	一〇〇〇〇〇〇	二〇〇〇〇〇〇〇	五〇〇〇	三〇〇〇〇〇〇〇	五〇〇〇〇〇〇〇
大阪	第十六	五〇〇〇〇〇〇	七〇〇〇〇〇〇	五〇〇〇〇〇〇	五〇〇〇〇〇〇	一〇〇〇〇〇〇〇	五〇〇〇	一五〇〇〇〇〇〇〇	三〇〇〇〇〇〇〇
大阪	第十七	二〇〇〇〇〇〇	三〇〇〇〇〇〇	二〇〇〇〇〇〇	二〇〇〇〇〇〇	四〇〇〇〇〇〇〇	五〇〇〇	六〇〇〇〇〇〇〇	一〇〇〇〇〇〇〇
大阪	第十八	一〇〇〇〇〇〇	一五〇〇〇〇〇	一〇〇〇〇〇〇	一〇〇〇〇〇〇	二〇〇〇〇〇〇〇	五〇〇〇	三〇〇〇〇〇〇〇	五〇〇〇〇〇〇〇
大阪	第十九	五〇〇〇〇〇〇	七〇〇〇〇〇〇	五〇〇〇〇〇〇	五〇〇〇〇〇〇	一〇〇〇〇〇〇〇	五〇〇〇	一五〇〇〇〇〇〇〇	三〇〇〇〇〇〇〇
大阪	第二十	二〇〇〇〇〇〇	三〇〇〇〇〇〇	二〇〇〇〇〇〇	二〇〇〇〇〇〇	四〇〇〇〇〇〇〇	五〇〇〇	六〇〇〇〇〇〇〇	一〇〇〇〇〇〇〇
大阪	第二十一	一〇〇〇〇〇〇	一五〇〇〇〇〇	一〇〇〇〇〇〇	一〇〇〇〇〇〇	二〇〇〇〇〇〇〇	五〇〇〇	三〇〇〇〇〇〇〇	五〇〇〇〇〇〇〇
大阪	第二十二	五〇〇〇〇〇〇	七〇〇〇〇〇〇	五〇〇〇〇〇〇	五〇〇〇〇〇〇	一〇〇〇〇〇〇〇	五〇〇〇	一五〇〇〇〇〇〇〇	三〇〇〇〇〇〇〇
大阪	第二十三	二〇〇〇〇〇〇	三〇〇〇〇〇〇	二〇〇〇〇〇〇	二〇〇〇〇〇〇	四〇〇〇〇〇〇〇	五〇〇〇	六〇〇〇〇〇〇〇	一〇〇〇〇〇〇〇
大阪	第二十四	一〇〇〇〇〇〇	一五〇〇〇〇〇	一〇〇〇〇〇〇	一〇〇〇〇〇〇	二〇〇〇〇〇〇〇	五〇〇〇	三〇〇〇〇〇〇〇	五〇〇〇〇〇〇〇
大阪	第二十五	五〇〇〇〇〇〇	七〇〇〇〇〇〇	五〇〇〇〇〇〇	五〇〇〇〇〇〇	一〇〇〇〇〇〇〇	五〇〇〇	一五〇〇〇〇〇〇〇	三〇〇〇〇〇〇〇
大阪	第二十六	二〇〇〇〇〇〇	三〇〇〇〇〇〇	二〇〇〇〇〇〇	二〇〇〇〇〇〇	四〇〇〇〇〇〇〇	五〇〇〇	六〇〇〇〇〇〇〇	一〇〇〇〇〇〇〇
大阪	第二十七	一〇〇〇〇〇〇	一五〇〇〇〇〇	一〇〇〇〇〇〇	一〇〇〇〇〇〇	二〇〇〇〇〇〇〇	五〇〇〇	三〇〇〇〇〇〇〇	五〇〇〇〇〇〇〇
大阪	第二十八	五〇〇〇〇〇〇	七〇〇〇〇〇〇	五〇〇〇〇〇〇	五〇〇〇〇〇〇	一〇〇〇〇〇〇〇	五〇〇〇	一五〇〇〇〇〇〇〇	三〇〇〇〇〇〇〇
大阪	第二十九	二〇〇〇〇〇〇	三〇〇〇〇〇〇	二〇〇〇〇〇〇	二〇〇〇〇〇〇	四〇〇〇〇〇〇〇	五〇〇〇	六〇〇〇〇〇〇〇	一〇〇〇〇〇〇〇
大阪	第三十	一〇〇〇〇〇〇	一五〇〇〇〇〇	一〇〇〇〇〇〇	一〇〇〇〇〇〇	二〇〇〇〇〇〇〇	五〇〇〇	三〇〇〇〇〇〇〇	五〇〇〇〇〇〇〇
大阪	第三十一	五〇〇〇〇〇〇	七〇〇〇〇〇〇	五〇〇〇〇〇〇	五〇〇〇〇〇〇	一〇〇〇〇〇〇〇	五〇〇〇	一五〇〇〇〇〇〇〇	三〇〇〇〇〇〇〇
大阪	第三十二	二〇〇〇〇〇〇	三〇〇〇〇〇〇	二〇〇〇〇〇〇	二〇〇〇〇〇〇	四〇〇〇〇〇〇〇	五〇〇〇	六〇〇〇〇〇〇〇	一〇〇〇〇〇〇〇
大阪	第三十三	一〇〇〇〇〇〇	一五〇〇〇〇〇	一〇〇〇〇〇〇	一〇〇〇〇〇〇	二〇〇〇〇〇〇〇	五〇〇〇	三〇〇〇〇〇〇〇	五〇〇〇〇〇〇〇
大阪	第三十四	五〇〇〇〇〇〇	七〇〇〇〇〇〇	五〇〇〇〇〇〇	五〇〇〇〇〇〇	一〇〇〇〇〇〇〇	五〇〇〇	一五〇〇〇〇〇〇〇	三〇〇〇〇〇〇〇
大阪	第三十五	二〇〇〇〇〇〇	三〇〇〇〇〇〇	二〇〇〇〇〇〇	二〇〇〇〇〇〇	四〇〇〇〇〇〇〇	五〇〇〇	六〇〇〇〇〇〇〇	一〇〇〇〇〇〇〇
大阪	第三十六	一〇〇〇〇〇〇	一五〇〇〇〇〇	一〇〇〇〇〇〇	一〇〇〇〇〇〇	二〇〇〇〇〇〇〇	五〇〇〇	三〇〇〇〇〇〇〇	五〇〇〇〇〇〇〇
大阪	第三十七	五〇〇〇〇〇〇	七〇〇〇〇〇〇	五〇〇〇〇〇〇	五〇〇〇〇〇〇	一〇〇〇〇〇〇〇	五〇〇〇	一五〇〇〇〇〇〇〇	三〇〇〇〇〇〇〇
大阪	第三十八	二〇〇〇〇〇〇	三〇〇〇〇〇〇	二〇〇〇〇〇〇	二〇〇〇〇〇〇	四〇〇〇〇〇〇〇	五〇〇〇	六〇〇〇〇〇〇〇	一〇〇〇〇〇〇〇
大阪	第三十九	一〇〇〇〇〇〇	一五〇〇〇〇〇	一〇〇〇〇〇〇	一〇〇〇〇〇〇	二〇〇〇〇〇〇〇	五〇〇〇	三〇〇〇〇〇〇〇	五〇〇〇〇〇〇〇
大阪	第四十	五〇〇〇〇〇〇	七〇〇〇〇〇〇	五〇〇〇〇〇〇	五〇〇〇〇〇〇	一〇〇〇〇〇〇〇	五〇〇〇	一五〇〇〇〇〇〇〇	三〇〇〇〇〇〇〇
大阪	第四十一	二〇〇〇〇〇〇	三〇〇〇〇〇〇	二〇〇〇〇〇〇	二〇〇〇〇〇〇	四〇〇〇〇〇〇〇	五〇〇〇	六〇〇〇〇〇〇〇	一〇〇〇〇〇〇〇
大阪	第四十二	一〇〇〇〇〇〇	一五〇〇〇〇〇	一〇〇〇〇〇〇	一〇〇〇〇〇〇	二〇〇〇〇〇〇〇	五〇〇〇	三〇〇〇〇〇〇〇	五〇〇〇〇〇〇〇
大阪	第四十三	五〇〇〇〇〇〇	七〇〇〇〇〇〇	五〇〇〇〇〇〇	五〇〇〇〇〇〇	一〇〇〇〇〇〇〇	五〇〇〇	一五〇〇〇〇〇〇〇	三〇〇〇〇〇〇〇
大阪	第四十四	二〇〇〇〇〇〇	三〇〇〇〇〇〇	二〇〇〇〇〇〇	二〇〇〇〇〇〇	四〇〇〇〇〇〇〇	五〇〇〇	六〇〇〇〇〇〇〇	一〇〇〇〇〇〇〇
大阪	第四十五	一〇〇〇〇〇〇	一五〇〇〇〇〇	一〇〇〇〇〇〇	一〇〇〇〇〇〇	二〇〇〇〇〇〇〇	五〇〇〇	三〇〇〇〇〇〇〇	五〇〇〇〇〇〇〇
大阪	第四十六	五〇〇〇〇〇〇	七〇〇〇〇〇〇	五〇〇〇〇〇〇	五〇〇〇〇〇〇	一〇〇〇〇〇〇〇	五〇〇〇	一五〇〇〇〇〇〇〇	三〇〇〇〇〇〇〇
大阪	第四十七	二〇〇〇〇〇〇	三〇〇〇〇〇〇	二〇〇〇〇〇〇	二〇〇〇〇〇〇	四〇〇〇〇〇〇〇	五〇〇〇	六〇〇〇〇〇〇〇	一〇〇〇〇〇〇〇
大阪	第四十八	一〇〇〇〇〇〇	一五〇〇〇〇〇	一〇〇〇〇〇〇	一〇〇〇〇〇〇	二〇〇〇〇〇〇〇	五〇〇〇	三〇〇〇〇〇〇〇	五〇〇〇〇〇〇〇
大阪	第四十九	五〇〇〇〇〇〇	七〇〇〇〇〇〇	五〇〇〇〇〇〇	五〇〇〇〇〇〇	一〇〇〇〇〇〇〇	五〇〇〇	一五〇〇〇〇〇〇〇	三〇〇〇〇〇〇〇
大阪	第五十	二〇〇〇〇〇〇	三〇〇〇〇〇〇	二〇〇〇〇〇〇	二〇〇〇〇〇〇	四〇〇〇〇〇〇〇	五〇〇〇	六〇〇〇〇〇〇〇	一〇〇〇〇〇〇〇
大阪	第五十一	一〇〇〇〇〇〇	一五〇〇〇〇〇	一〇〇〇〇〇〇	一〇〇〇〇〇〇	二〇〇〇〇〇〇〇	五〇〇〇	三〇〇〇〇〇〇〇	五〇〇〇〇〇〇〇
大阪	第五十二	五〇〇〇〇〇〇	七〇〇〇〇〇〇	五〇〇〇〇〇〇	五〇〇〇〇〇〇	一〇〇〇〇〇〇〇	五〇〇〇	一五〇〇〇〇〇〇〇	三〇〇〇〇〇〇〇
大阪	第五十三	二〇〇〇〇〇〇	三〇〇〇〇〇〇	二〇〇〇〇〇〇	二〇〇〇〇〇〇	四〇〇〇〇〇〇〇	五〇〇〇	六〇〇〇〇〇〇〇	一〇〇〇〇〇〇〇
大阪	第五十四	一〇〇〇〇〇〇	一五〇〇〇〇〇	一〇〇〇〇〇〇	一〇〇〇〇〇〇	二〇〇〇〇〇〇〇	五〇〇〇	三〇〇〇〇〇〇〇	五〇〇〇〇〇〇〇
大阪	第五十五	五〇〇〇〇〇〇	七〇〇〇〇〇〇	五〇〇〇〇〇〇	五〇〇〇〇〇〇	一〇〇〇〇〇〇〇	五〇〇〇	一五〇〇〇〇〇〇〇	三〇〇〇〇〇〇〇
大阪	第五十六	二〇〇〇〇〇〇	三〇〇〇〇〇〇	二〇〇〇〇〇〇	二〇〇〇〇〇〇	四〇〇〇〇〇〇〇	五〇〇〇	六〇〇〇〇〇〇〇	一〇〇〇〇〇〇〇
大阪	第五十七	一〇〇〇〇〇〇	一五〇〇〇〇〇	一〇〇〇〇〇〇	一〇〇〇〇〇〇	二〇〇〇〇〇〇〇	五〇〇〇	三〇〇〇〇〇〇〇	五〇〇〇〇〇〇〇
大阪	第五十八	五〇〇〇〇〇〇	七〇〇〇〇〇〇	五〇〇〇〇〇〇	五〇〇〇〇〇〇	一〇〇〇〇〇〇〇	五〇〇〇	一五〇〇〇〇〇〇〇	三〇〇〇〇〇〇〇
大阪	第五十九	二〇〇〇〇〇〇	三〇〇〇〇〇〇	二〇〇〇〇〇〇	二〇〇〇〇〇〇	四〇〇〇〇〇〇〇	五〇〇〇	六〇〇〇〇〇〇〇	一〇〇〇〇〇〇〇
大阪	第六十	一〇〇〇〇〇〇	一五〇〇〇〇〇	一〇〇〇〇〇〇	一〇〇〇〇〇〇	二〇〇〇〇〇〇〇	五〇〇〇	三〇〇〇〇〇〇〇	五〇〇〇〇〇〇〇
大阪	第六十一	五〇〇〇〇〇〇	七〇〇〇〇〇〇	五〇〇〇〇〇〇	五〇〇〇〇〇〇	一〇〇〇〇〇〇〇	五〇〇〇	一五〇〇〇〇〇〇〇	三〇〇〇〇〇〇〇
大阪	第六十二	二〇〇〇〇〇〇	三〇〇〇〇〇〇	二〇〇〇〇〇〇	二〇〇〇〇〇〇	四〇〇〇〇〇〇〇	五〇〇〇	六〇〇〇〇〇〇〇	一〇〇〇〇〇〇〇
大阪	第六十三	一〇〇〇〇〇〇	一五〇〇〇〇〇	一〇〇〇〇〇〇	一〇〇〇〇〇〇	二〇〇〇〇〇〇〇	五〇〇〇	三〇〇〇〇〇〇〇	五〇〇〇〇〇〇〇
大阪	第六十四	五〇〇〇〇〇〇	七〇〇〇〇〇〇	五〇〇〇〇〇〇	五〇〇〇〇〇〇	一〇〇〇〇〇〇〇	五〇〇〇	一五〇〇〇〇〇〇〇	三〇〇〇〇〇〇〇
大阪	第六十五	二〇〇〇〇〇〇	三〇〇〇〇〇〇	二〇〇〇〇〇〇	二〇〇〇〇〇〇	四〇〇〇〇〇〇〇	五〇〇〇	六〇〇〇〇〇〇〇	一〇〇〇〇〇〇〇
大阪	第六十六	一〇〇〇〇〇〇	一五〇〇〇〇〇	一〇〇〇〇〇〇	一〇				

畑地税法改革豫算一覽表

現在御用部三編

豫算

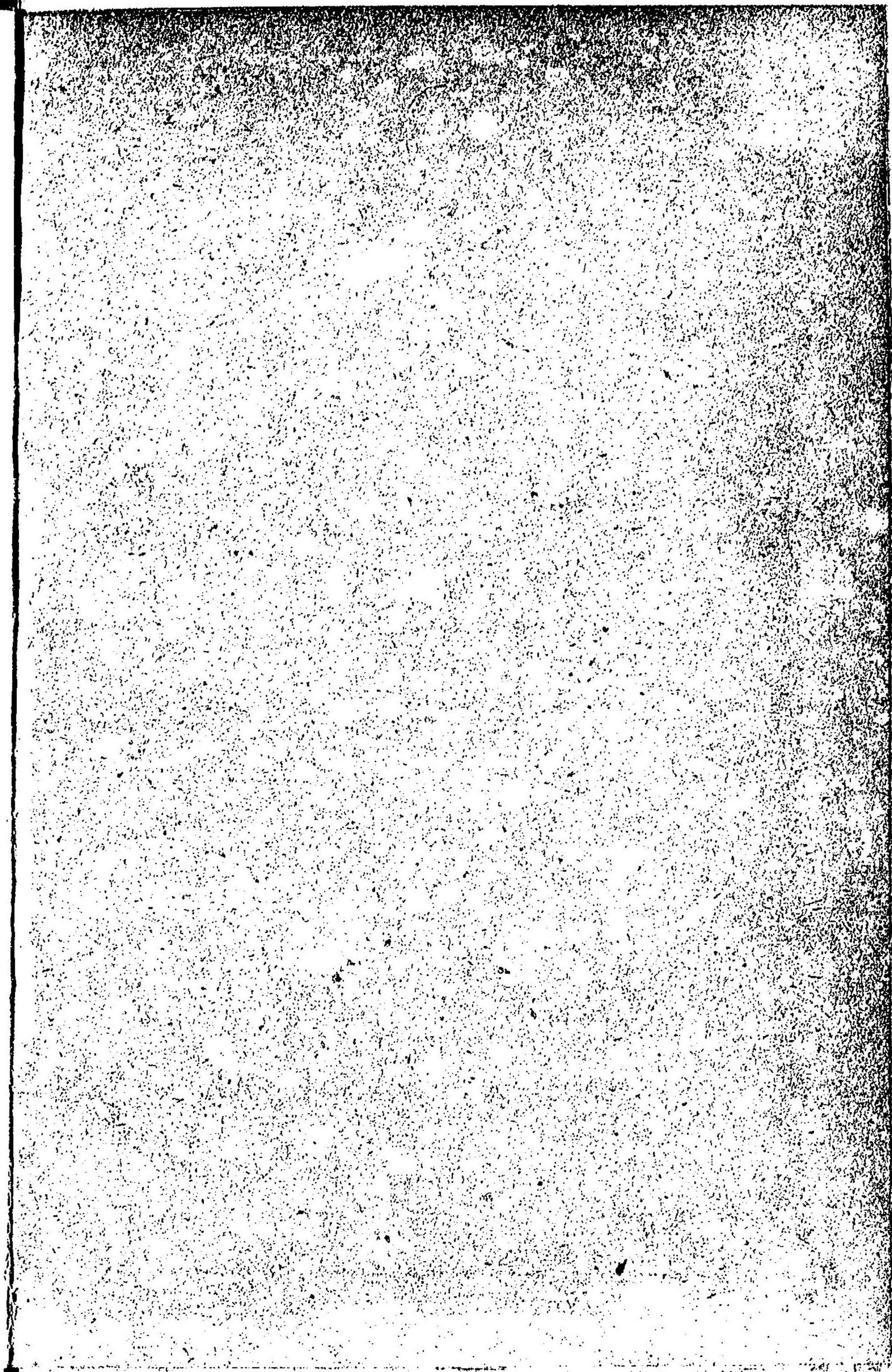
六

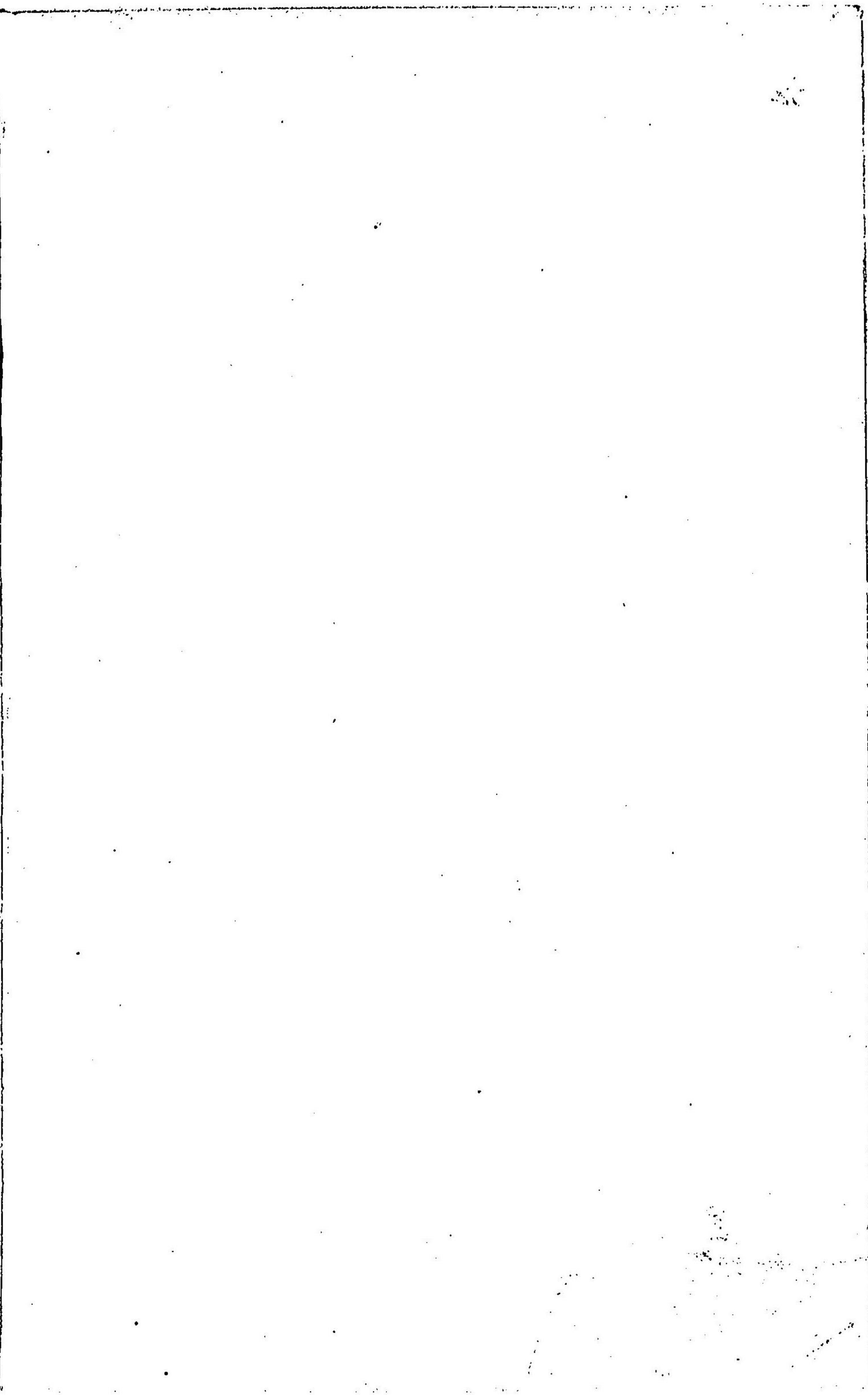
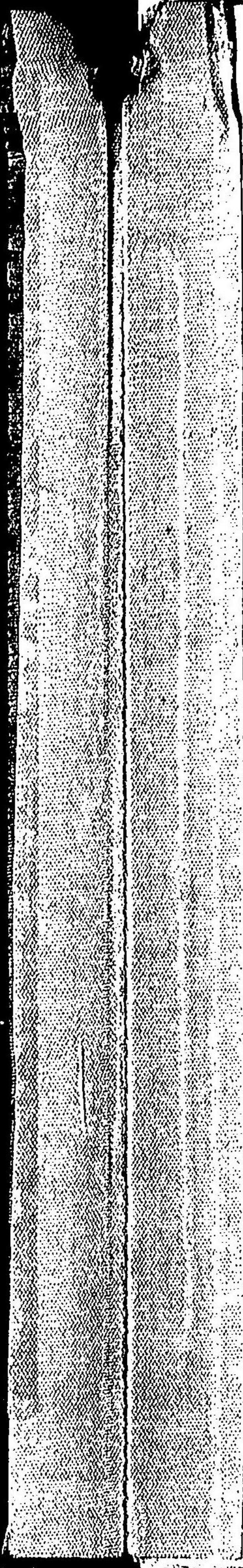
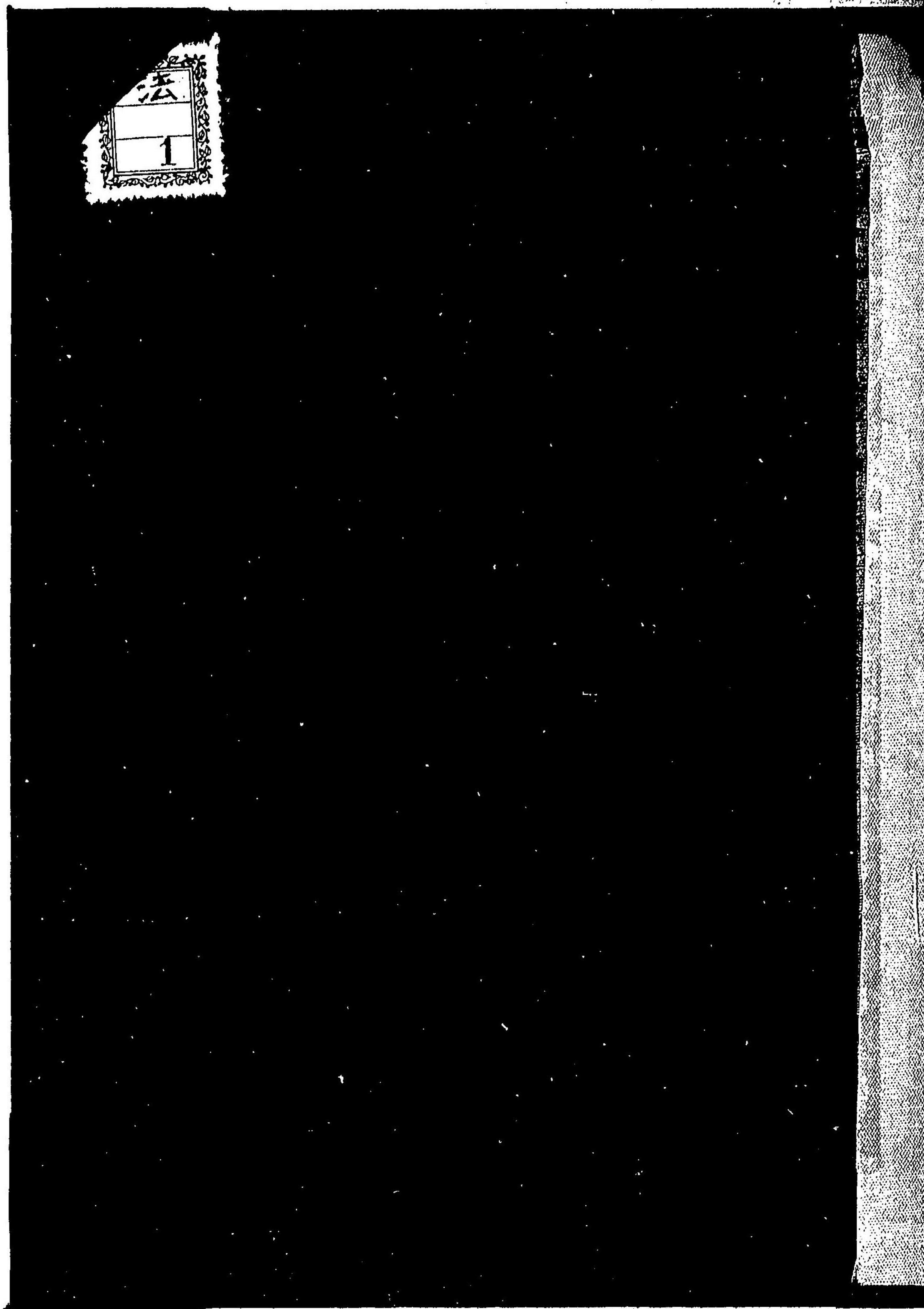
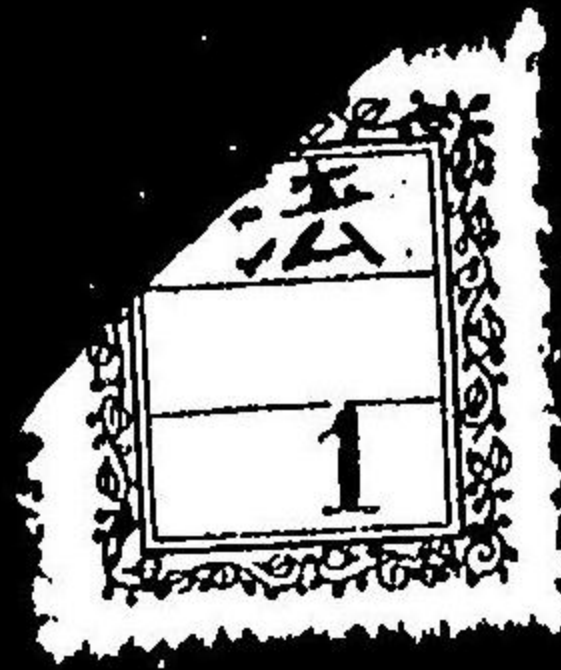
郡名	畑段別	地價	地租	平均地價	平均地租	收穫豫算額	石	純歲入金此	純歲入金此
高知
山口
宮崎
...
統計

明治廿五年四月二十一日印刷出版

發行兼印刷人

中西辰三郎





2